

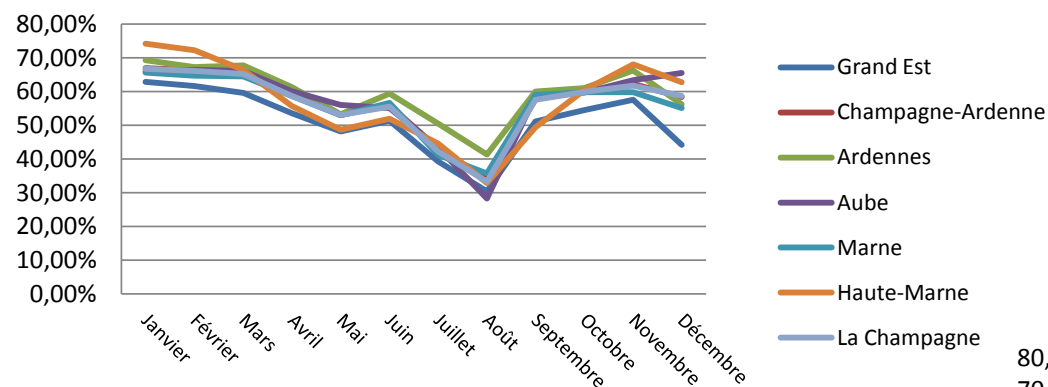
Tourisme d'affaires

2014

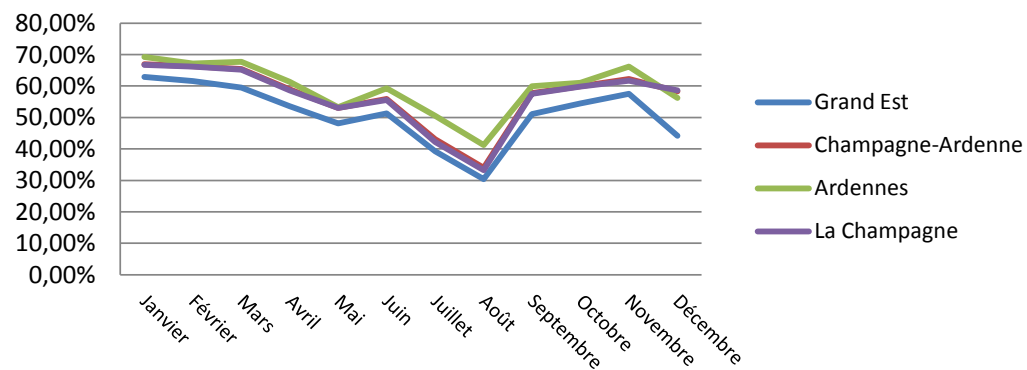
Part des nuitées Affaires

	Janvier	Février	Mars	Avril	Mai	Juin	Juillet	Août	Septembre	Octobre	Novembre	Décembre
Grand Est	62,87%	61,59%	59,55%	53,60%	48,11%	51,29%	39,29%	30,41%	51,10%	54,48%	57,53%	44,15%
Champagne-Ardenne	66,97%	66,26%	65,45%	58,94%	53,07%	55,92%	43,12%	34,01%	57,75%	59,96%	62,20%	58,33%
Ardennes	69,22%	67,18%	67,75%	61,33%	53,28%	59,32%	50,50%	41,28%	59,98%	61,04%	66,18%	56,21%
Aube	65,92%	66,44%	66,07%	60,11%	56,00%	55,04%	43,31%	28,28%	58,68%	59,62%	63,34%	65,52%
Marne	65,60%	64,71%	64,52%	58,68%	52,91%	56,58%	41,19%	35,72%	58,96%	59,79%	59,80%	55,12%
Haute-Marne	74,16%	72,25%	66,40%	55,74%	48,62%	51,94%	44,54%	32,88%	49,35%	60,40%	68,00%	62,69%
La Champagne	66,69%	66,15%	65,15%	58,65%	53,05%	55,52%	42,26%	33,20%	57,50%	59,83%	61,66%	58,60%

Part des nuitées affaires 2014



Part des nuitées affaires 2014



Tourisme d'affaires

2014

Part des nuitées Affaires par catégorie

* et **

	Janvier	Février	Mars	Avril	Mai	Juin	Juillet	Août	Septembre	Octobre	Novembre	Décembre
Grand Est	67,47%	63,99%	61,76%	58,27%	55,02%	56,70%	45,90%	39,25%	56,59%	59,57%	63,56%	49,01%
Champagne-Ardenne	71,16%	69,29%	71,76%	68,62%	63,38%	64,04%	53,12%	45,96%	67,04%	70,26%	73,28%	68,22%
Ardennes	64,12%	72,22%	76,11%	67,99%	67,01%	63,57%	62,87%	58,87%	73,60%	76,64%	78,43%	68,16%
Aube	64,12%	61,29%	65,09%	68,44%	65,77%	66,63%	51,60%	31,19%	63,28%	66,92%	75,37%	72,74%
Marne	72,17%	70,47%	72,86%	71,18%	64,65%	66,44%	53,06%	50,18%	70,19%	70,71%	70,71%	65,80%
Haute-Marne	73,90%	74,33%	71,77%	58,77%	51,79%	51,38%	47,87%	45,44%	56,50%	68,72%	75,26%	71,11%
La Champagne	70,20%	68,87%	71,08%	68,72%	62,84%	64,11%	51,83%	44,14%	66,16%	69,39%	72,47%	68,22%

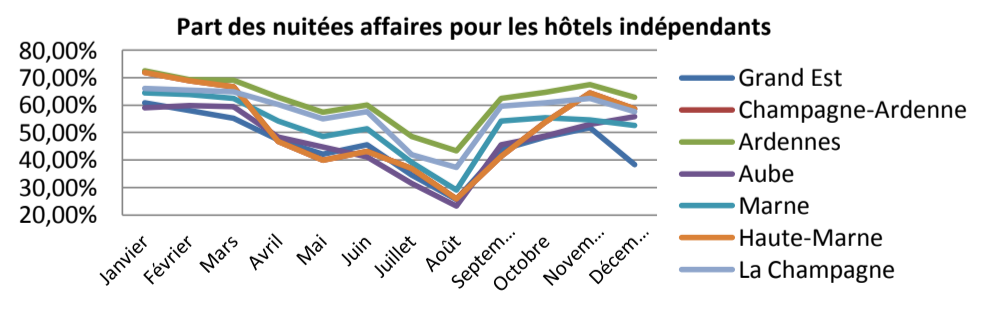
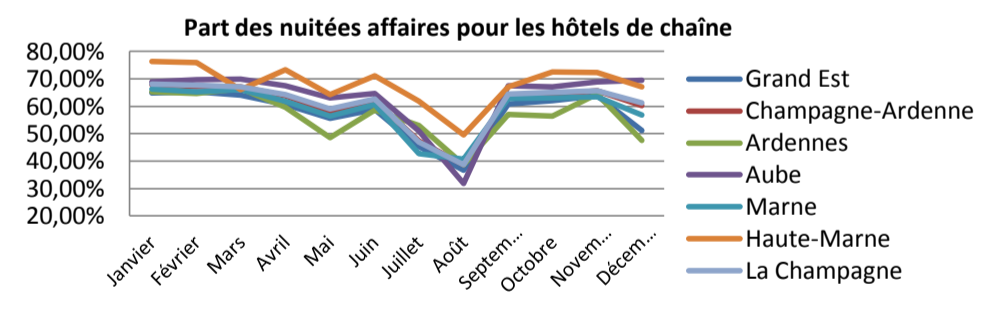
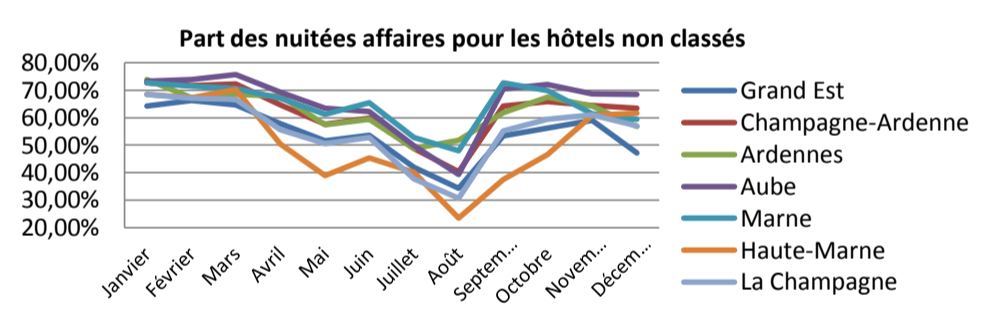
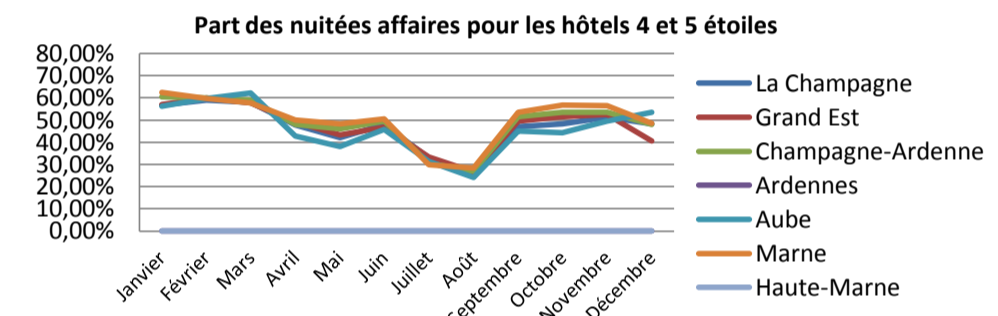
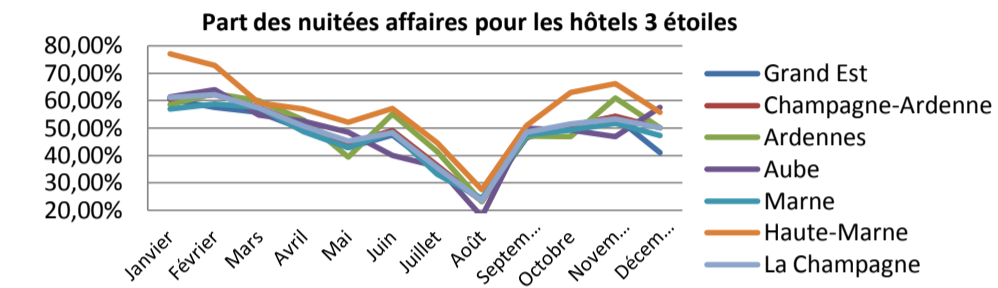
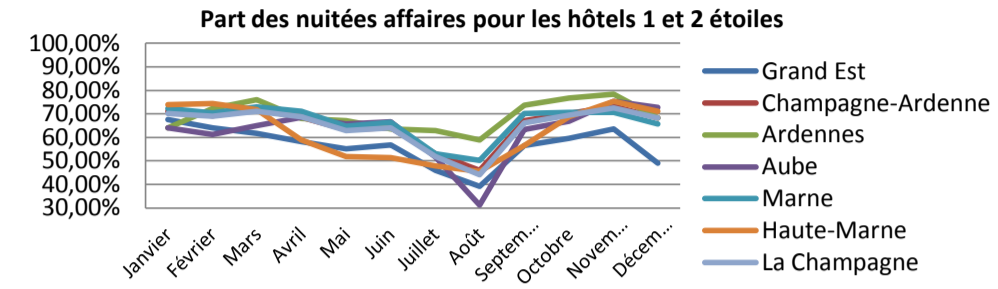
***	Janvier	Février	Mars	Avril	Mai	Juin	Juillet	Août	Septembre	Octobre	Novembre	Décembre
Grand Est	60,33%	57,62%	55,77%	49,50%	42,80%	47,51%	35,07%	23,43%	46,46%	50,93%	54,11%	41,02%
Champagne-Ardenne	60,81%	62,20%	57,65%	51,09%	44,50%	49,18%	36,42%	23,37%	48,23%	50,77%	54,27%	50,15%
Ardennes	58,56%	62,54%	59,94%	52,91%	39,35%	55,05%	41,41%	23,01%	47,02%	46,82%	61,03%	50,04%
Aube	61,43%	64,01%	54,79%	52,53%	48,46%	39,97%	35,93%	17,60%	49,95%	49,25%	46,90%	57,51%
Marne	56,91%	58,71%	57,51%	48,78%	42,85%	48,40%	33,15%	24,38%	47,41%	49,25%	51,66%	47,30%
Haute-Marne	77,13%	72,95%	59,21%	57,00%	52,14%	57,15%	44,70%	27,57%	50,89%	62,94%	66,15%	55,74%
La Champagne	61,17%	62,14%	57,26%	50,80%	45,32%	48,29%	35,63%	23,43%	48,40%	51,43%	53,27%	50,16%

**** et *****	Janvier	Février	Mars	Avril	Mai	Juin	Juillet	Août	Septembre	Octobre	Novembre	Décembre
Grand Est	57,01%	59,88%	57,63%	49,08%	43,40%	46,87%	33,30%	26,63%	49,42%	51,60%	52,60%	40,48%
Champagne-Ardenne	60,49%	59,94%	58,88%	47,96%	45,99%	49,58%	30,50%	26,99%	51,52%	53,48%	53,51%	48,06%
Ardennes	////	////	////	////	////	////	////	////	////	////	////	////
Aube	56,20%	59,78%	62,21%	42,77%	38,18%	45,77%	31,48%	24,18%	45,01%	44,30%	49,59%	53,47%
Marne	62,35%	59,62%	57,63%	49,97%	48,16%	50,62%	29,96%	28,41%	53,40%	56,75%	56,36%	48,53%
Haute-Marne	////	////	////	////	////	////	////	////	////	////	////	////
La Champagne	56,78%	58,87%	58,08%	47,75%	42,12%	47,98%	32,80%	24,33%	47,06%	48,36%	51,37%	48,20%

non classés	Janvier	Février	Mars	Avril	Mai	Juin	Juillet	Août	Septembre	Octobre	Novembre	Décembre
Grand Est	64,17%	66,32%	64,74%	57,75%	51,69%	53,59%	41,87%	34,30%	53,44%	56,13%	59,12%	47,16%
Champagne-Ardenne	72,77%	71,73%	72,41%	64,77%	57,66%	59,92%	48,81%	40,27%	64,28%	65,85%	64,42%	63,46%
Ardennes	73,91%	67,35%	68,49%	67,88%	57,48%	59,46%	48,76%	51,74%	61,78%	67,46%	64,26%	56,88%
Aube	73,31%	74,01%	75,77%	69,24%	63,44%	63,31%	49,82%	39,31%	70,42%	72,15%	68,63%	68,52%
Marne	72,79%	71,44%	70,81%	67,03%	61,31%	65,39%	52,76%	48,07%	72,77%	69,96%	61,44%	59,35%
Haute-Marne	68,43%	67,35%	70,34%	50,31%	38,95%	45,41%	40,06%	23,41%	37,51%	46,54%	60,81%	61,63%
La Champagne	68,56%	67,08%	66,63%	55,55%	50,62%	52,71%	37,71%	30,77%	55,16%	59,39%	60,99%	56,99%

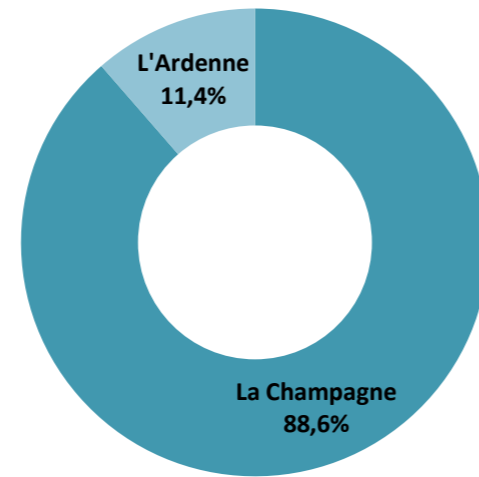
Chaîne	Janvier	Février	Mars	Avril	Mai	Juin	Juillet	Août	Septembre	Octobre	Novembre	Décembre
Grand Est	64,84%	65,25%	64,12%	60,57%	55,64%	58,73%	45,30%	36,66%	60,84%	61,97%	63,76%	51,16%
Champagne-Ardenne	67,87%	67,34%	66,97%	63,82%	57,92%	62,29%	47,36%	38,70%	63,73%	64,27%	65,61%	60,17%
Ardennes	65,18%	64,70%	66,38%	59,61%	48,44%	58,54%	53,05%	38,73%	56,90%	56,40%	64,47%	47,61%
Aube	68,91%	69,60%	69,81%	67,48%	63,03%	64,71%	50,92%	31,89%	67,35%	67,10%	68,85%	69,46%
Marne	66,25%	65,20%	65,97%	61,73%	56,42%	60,64%	42,77%	40,68%	62,77%	63,05%	63,39%	56,71%
Haute-Marne	76,39%	75,86%	66,10%	73,26%	64,29%	71,15%	61,89%	49,44%	67,03%	72,52%	72,35%	66,99%
La Champagne	68,10%	67,59%	67,03%	64,25%	58,90%	62,66%	46,83%	38,70%	64,40%	65,04%	65,72%	61,28%

Indépendants	Janvier	Février	Mars	Avril	Mai	Juin	Juillet	Août	Septembre	Octobre	Novembre	Décembre
Grand Est	60,81%	58,06%	55,24%	47,39%	42,12%	45,60%	34,44%	25,61%	43,71%	48,28%	51,81%	38,33%
Champagne-Ardenne	71,92%	68,96%	66,64%	46,68%	39,88%	43,11%	36,93%	25,88%	41,42%	53,86%	64,42%	58,57%
Ardennes	72,61%	69,26%	69,05%	62,83%	57,45%	59,95%	48,52%	43,39%	62,51%	64,75%	67,54%	62,94%
Aube	59,06%	59,81%	59,36%	48,47%	44,85%	41,04%	31,41%	23,24%	45,58%	48,69%	52,93%	55,78%
Marne	64,46%	63,93%	62,40%	54,28%	48,49%	51,45%	39,02%	28,96%	54,30%	55,45%	54,62%	52,51%
Haute-Marne	71,92%	68,96%	66,64%	46,68%	39,88%	43,11%	36,93%	25,88%	41,42%	53,86%	64,42%	58,57%
La Champagne	66,01%	65,48%	64,84%	60,21%	55,06%	57,63%	42,02%	37,27%	59,71%	60,91%	62,54%	57,56%

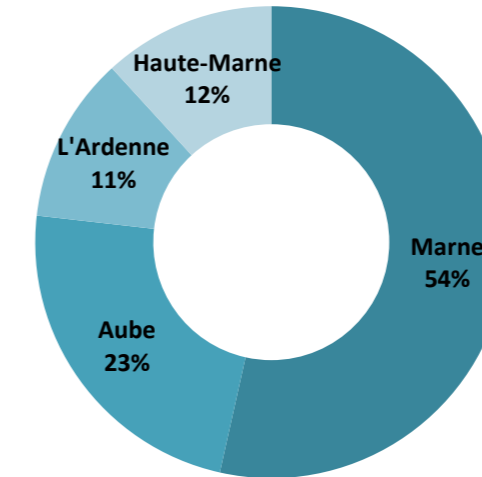


Volume nuitées affaires 2014

Volume nuitées affaires 2014	
Grand-Est	6609305
Champagne-Ardenne	1656566
La Champagne	1467517
L'Ardenne	189047
Aube	386646
Marne	885893
Haute-Marne	194978



Volume nuitées affaires 2014



Part annuelle du tourisme d'affaires 2014

Part annuelle	
Grand-Est	49,47%
Champagne-Ardenne	55,15%
La Champagne	54,76%
L'Ardenne	58,35%
Aube	55,18%
Marne	54,80%
Haute-Marne	53,80%

