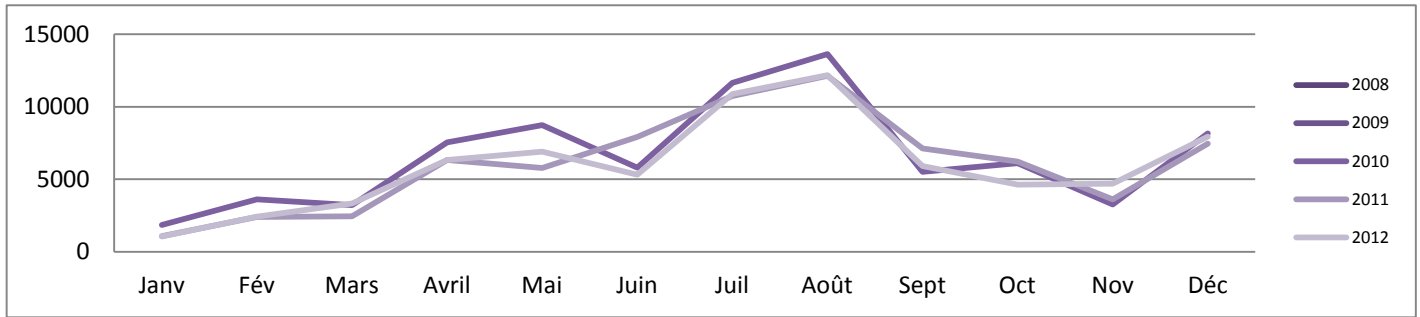


Fréquentation en nuitées

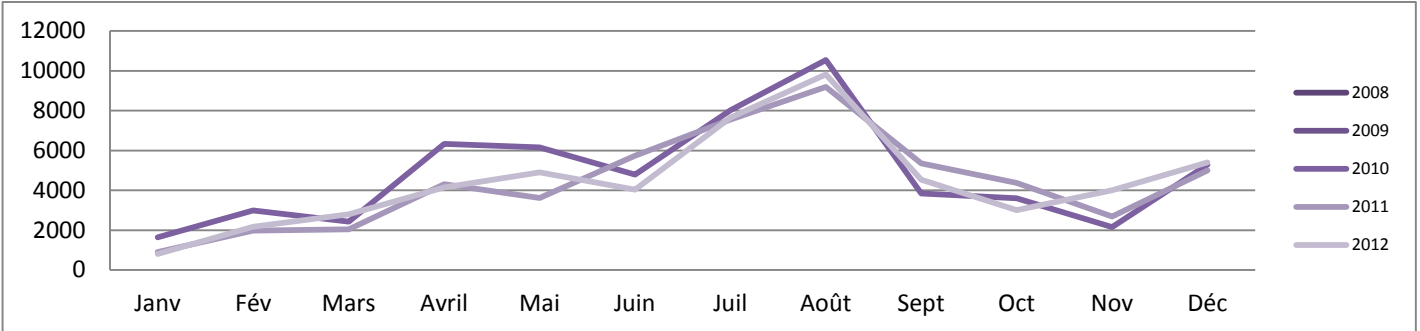
Toutes nationalités

	Janv	Fév	Mars	Avril	Mai	Juin	Juil	Août	Sept	Oct	Nov	Déc	annuel	Cumul	Variations
2006	nc	nc	nc	nc	nc	nc	nc	nc	nc	nc	nc	nc	nc		
2007	nc	nc	nc	nc	nc	nc	nc	nc	nc	nc	nc	nc	nc		
2008													80 419		
2009													76 984		
2010	1864	3610	3221	7547	8729	5806	11647	13634	5513	6103	3256	8171	79 101	79101	
2011	1085	2412	2446	6332	5790	7925	10757	12142	7121	6218	3625	7467	73320	73320	-7,3%
2012	1065	2429	3322	6344	6915	5324	10889	12173	5909	4627	4700	7939	71636	71636	-2,3%
2013															
2014															



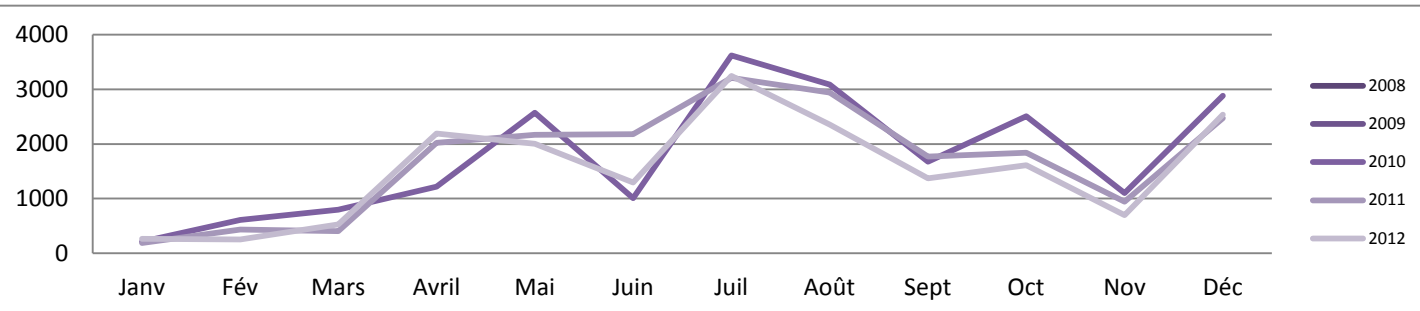
Français

	Janv	Fév	Mars	Avril	Mai	Juin	Juil	Août	Sept	Oct	Nov	Déc	annuel	Cumul	Variations
2006													nc		
2007													nc		
2008													54 815		
2009													55 155		
2010	1651	3000	2426	6331	6160	4798	8027	10545	3840	3598	2156	5292	57 824	57 824	
2011	900	1981	2043	4314	3621	5747	7548	9201	5351	4380	2683	4998	52 767	52 767	-8,7%
2012	802	2175	2798	4152	4912	4031	7647	9817	4538	3018	4003	5405	53 298	53 298	1,0%
2013															
2014															



Etrangers

	Janv	Fév	Mars	Avril	Mai	Juin	Juil	Août	Sept	Oct	Nov	Déc	annuel	Cumul	Variations
2006	nc	nc	nc	nc	nc	nc	nc	nc	nc	nc	nc	nc	nc		
2007	nc	nc	nc	nc	nc	nc	nc	nc	nc	nc	nc	nc	nc		
2008													25 604		
2009													21 829		
2010	213	610	795	1216	2569	1008	3620	3089	1673	2505	1100	2879	21 277	21 277	
2011	185	431	403	2018	2169	2178	3209	2941	1770	1838	942	2469	20 553	20 553	-3,4%
2012	263	254	524	2192	2003	1293	3242	2356	1371	1609	697	2534	18 338	18 338	-10,8%
2013															
2014															

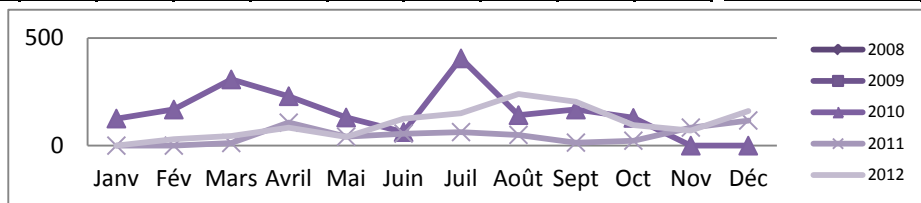


Fréquentation en nuitées

Principales clientèles étrangères

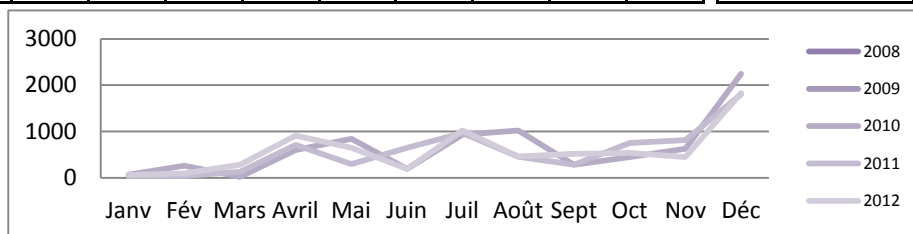
Allemagne

	Janv	Fév	Mars	Avril	Mai	Juin	Juil	Août	Sept	Oct	Nov	Déc	annuel	Variations
2006*	nc	nc	nc	nc	nc	nc	nc	nc	nc	nc	nc	nc	nc	
2007	nc	nc	nc	nc	nc	nc	nc	nc	nc	nc	nc	nc	nc	
2008													1317	
2009													3003	
2010	126	168	308	230	131	63	406	142	168	129	0	0	1871	
2011	0	0	12	107	42	56	63	50	14	23	84	117	568	-69,6%
2012	0	30	45	84	40	126	151	240	204	95	70	161	1246	119,4%
2013														
2014														



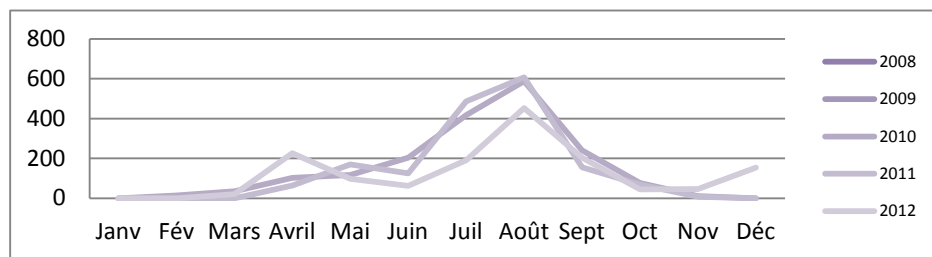
Belgique / Luxembourg

	Janv	Fév	Mars	Avril	Mai	Juin	Juil	Août	Sept	Oct	Nov	Déc	annuel	Variations
2006*	nc	nc	nc	nc	nc	nc	nc	nc	nc	nc	nc	nc	nc	
2007	nc	nc	nc	nc	nc	nc	nc	nc	nc	nc	nc	nc	nc	
2008													5535	
2009													7108	
2010	67	258	16	602	839	190	932	1018	280	450	625	2244	7521	
2011	38	36	126	708	295	644	962	456	278	751	816	1803	6913	-8,1%
2012	57	93	284	908	648	193	1018	458	519	540	444	1827	6989	1,1%
2013														
2014														



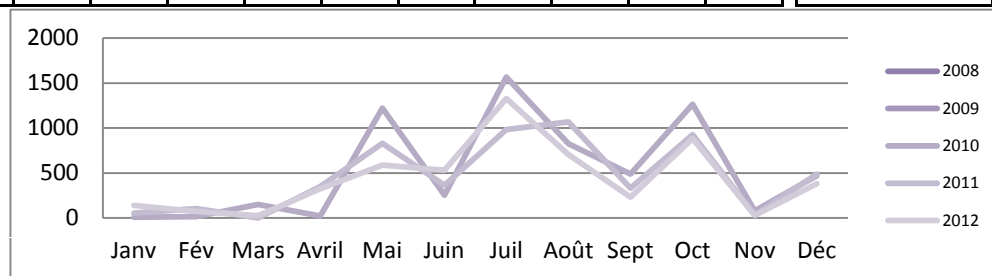
Grande-Bretagne

	Janv	Fév	Mars	Avril	Mai	Juin	Juil	Août	Sept	Oct	Nov	Déc	annuel	Variations
2006*	nc	nc	nc	nc	nc	nc	nc	nc	nc	nc	nc	nc	nc	
2007	nc	nc	nc	nc	nc	nc	nc	nc	nc	nc	nc	nc	nc	
2008													2252	
2009													1459	
2010	0	14	34	102	117	204	418	587	241	76	10	0	1803	
2011	0	0	0	63	170	124	486	607	156	69	8	0	1683	-6,7%
2012	0	0	21	226	98	62	190	452	204	45	46	154	1498	-11,0%
2013														
2014														



Pays-Bas

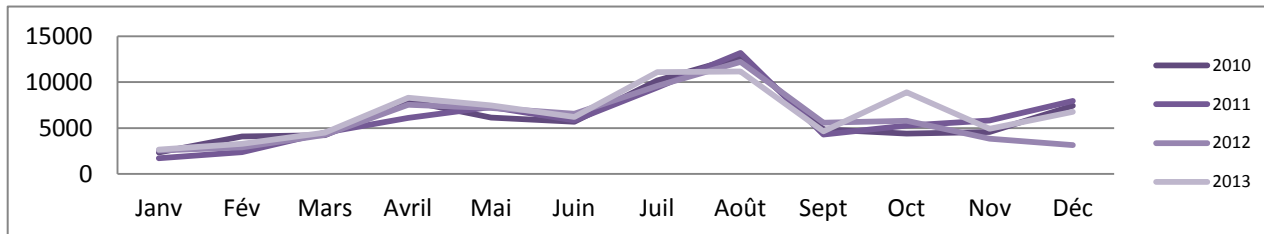
	Janv	Fév	Mars	Avril	Mai	Juin	Juil	Août	Sept	Oct	Nov	Déc	annuel	Variations
2006*	nc	nc	nc	nc	nc	nc	nc	nc	nc	nc	nc	nc	nc	
2007	nc	nc	nc	nc	nc	nc	nc	nc	nc	nc	nc	nc	nc	
2008													7274	
2009													5097	
2010	8	14	151	23	1221	253	1568	825	487	1263	80	469	6392	
2011	55	105	0	350	828	362	983	1069	333	925	34	488	5532	-13,5%
2012	140	71	26	325	589	530	1328	704	231	883	30	380	5237	-5,3%
2013														
2014														



Fréquentation en nuitées

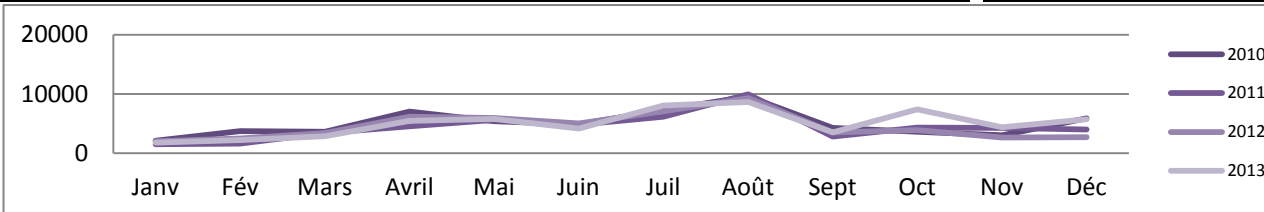
Toutes nationalités

	Janv	Fév	Mars	Avril	Mai	Juin	Juil	Août	Sept	Oct	Nov	Déc	annuel	cumul	Variations
2006	1652	2413	3149	6064	7643	5669	8562	13162	4191	5867	2888	3727	64 987	64 987	
2007	1512	2520	2834	5685	5957	3587	10997	10066	4303	6619	3512	4085	61 677	61 677	
2008	1900	2437	3386	7336	5689	4509	11147	11059	5972	5994	4488	6739	70 656	70 656	
2009	1881	3406	3756	6933	5712	7539	11053	12097	6379	5248	4557	7435	75 996	75 996	
2010	2355	4087	4218	7940	6150	5683	10160	12759	4862	4412	4557	7435	74 618	74 618	-1,8%
2011	1732	2379	4514	6103	7278	5812	9421	13157	4281	5281	5835	7963	73 756	73 756	-1,2%
2012	2559	2911	4249	7534	7177	6545	9590	12187	5574	5790	3844	3132	71 092	71 092	-3,6%
2013	2664	3298	4509	8307	7463	6208	11100	11149	4636	8872	4920	6761	79 887	79 887	12,4%
2014															



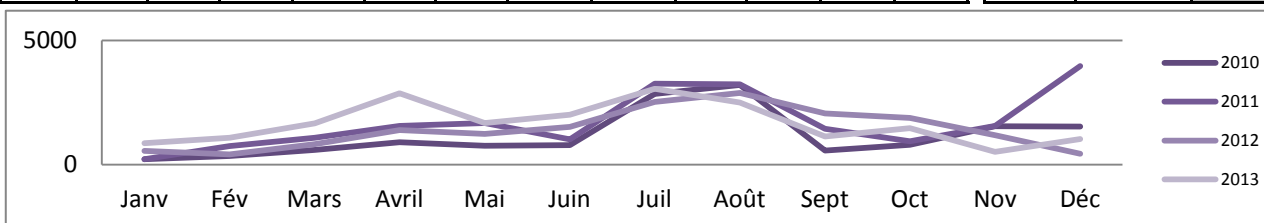
Français

	Janv	Fév	Mars	Avril	Mai	Juin	Juil	Août	Sept	Oct	Nov	Déc	annuel	cumul	Variations
2006	1492	2257	2715	4703	6119	4675	6161	9294	3255	4783	2540	3513	51507	51 507	
2007	1506	2330	2740	5277	4996	3060	7700	7563	3352	5118	3051	3765	50458	50 458	
2008	1778	2067	2676	6349	4852	3880	8410	7684	4551	4995	3928	5421	56591	56 591	
2009	1832	3135	3586	6222	5184	6480	7427	8720	5061	4244	3010	5903	60804	60 804	
2010	2132	3742	3629	7033	5392	4890	7316	9547	4287	3610	3010	5903	60491	60 491	-0,5%
2011	1506	1636	3433	4541	5604	4794	6162	9922	2835	4333	4281	3999	53046	53 046	-12,3%
2012	2009	2497	3417	6148	5944	5025	7065	9305	3508	3911	2653	2686	54168	54 168	2,1%
2013	1800	2220	2853	5436	5791	4192	8049	8647	3499	7398	4402	5732	60019	60 019	10,8%
2014															



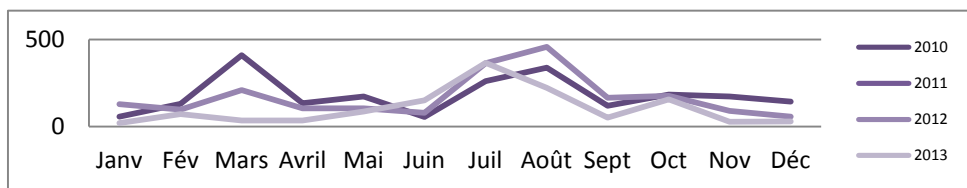
Etrangers

	Janv	Fév	Mars	Avril	Mai	Juin	Juil	Août	Sept	Oct	Nov	Déc	annuel	cumul	Variations
2006	160	156	434	1361	1524	994	2401	3868	936	1084	348	214	13480	13 480	
2007	6	190	94	408	961	527	3297	2503	951	1501	461	320	11219	11 219	
2008	122	370	710	987	837	629	2737	3375	1421	999	560	1318	14065	14 065	
2009	49	271	170	711	528	1059	3626	3377	1318	1004	1547	1532	15192	15 192	
2010	223	345	589	907	758	793	2844	3212	575	802	1547	1532	14127	14 127	-7,0%
2011	226	743	1081	1562	1674	1018	3259	3235	1446	948	1554	3964	20710	20 710	46,6%
2012	550	414	832	1386	1233	1520	2525	2882	2066	1879	1191	446	16924	16 924	-18,3%
2013	864	1078	1656	2871	1672	2016	3051	2502	1137	1474	518	1029	19868	19 868	17,4%
2014															



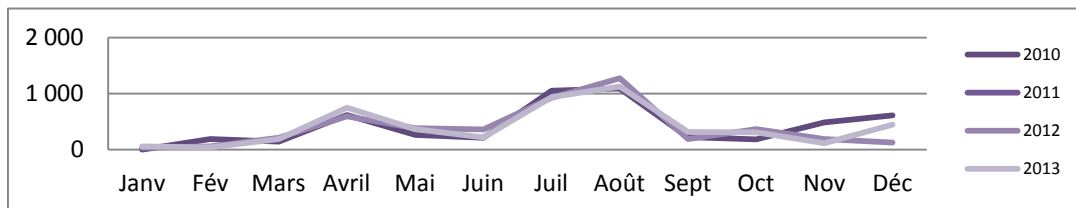
Allemagne

	Janv	Fév	Mars	Avril	Mai	Juin	Juil	Août	Sept	Oct	Nov	Déc	annuel	cumul	Variations
2008	0	0	229	32	86	35	382	487	363	110	64	84	1 873	1 725	
2009	0	50	34	51	42	271	753	801	514	178	173	144	3 011	2 694	56,2%
2010	58	131	410	135	174	57	261	339	120	184	173	144	2 187	1 870	-30,6%
2011													4 608	0	
2012	130	98	210	105	105	79	365	459	167	178	90	57	2 043	1 896	
2013	21	72	36	36	87	151	366	223	52	157	29	30		1 260	-33,5%
2014															



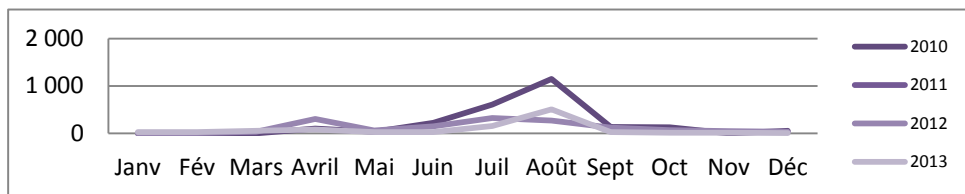
Belgique

	Janv	Fév	Mars	Avril	Mai	Juin	Juil	Août	Sept	Oct	Nov	Déc	annuel	cumul	Variations
2008	0	62	256	337	229	191	1 081	1 030	386	460	288	652	4 972	4 972	
2009	49	61	34	364	192	372	964	1 075	285	204	483	613	4 696	4 696	-5,6%
2010	0	186	143	618	261	210	1 049	1 091	220	184	483	613	5 057	5 057	7,7%
2011													4 648	0	
2012	33	55	211	592	382	359	926	1 274	190	366	190	124	4 702	4 702	
2013	59	38	185	749	363	215	938	1 124	315	306	115	445	4 852	4 852	3,2%
2014															



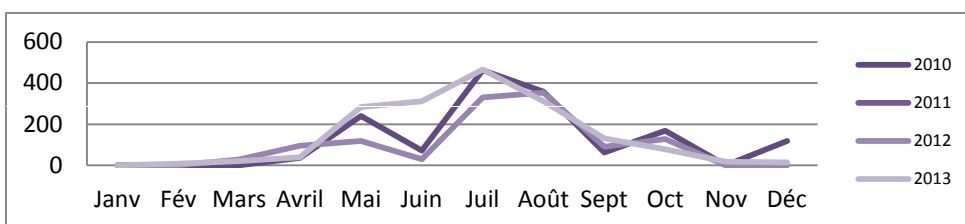
Grande-Bretagne

	Janv	Fév	Mars	Avril	Mai	Juin	Juil	Août	Sept	Oct	Nov	Déc	annuel	cumul	Variations
2008	0	9	120	307	224	161	521	1 045	377	43	0	28	2835	2 806	
2009	0	0	0	145	84	167	679	859	185	119	0	51	2289	2 238	-20,3%
2010	0	0	0	101	35	226	607	1 151	133	126	0	51	2430	2 379	6,3%
2011													1394	0	
2012	0	10	32	302	60	148	325	268	120	70	45	35	1415	1 335	
2013	27	28	52	78	28	30	156	507	24	16	17	4	967	967	-27,6%
2014															



Pays-Bas

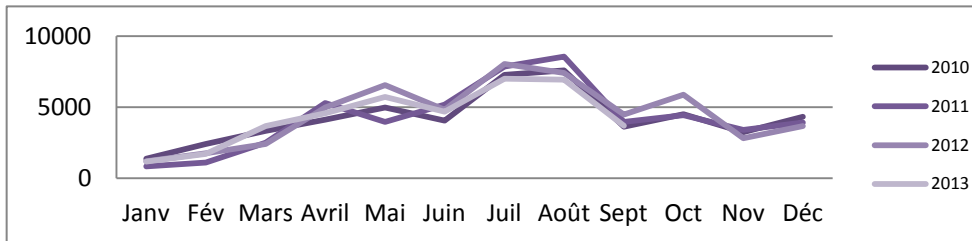
	Janv	Fév	Mars	Avril	Mai	Juin	Juil	Août	Sept	Oct	Nov	Déc	annuel	cumul	Variations
2008	0	35	28	91	138	36	427	434	140	343	18	309	1999	1 999	
2009	0	28	0	56	154	78	767	331	197	244	0	119	1975	1 975	-1,2%
2010	0	0	0	36	240	72	462	359	62	169	0	119	1519	1 519	-23,1%
2011													1939	0	
2012	0	0	28	96	119	30	330	353	90	128	0	0	1174	1 174	
2013	0	8	20	39	284	311	466	312	131	78	18	14	1681	1 681	43,2%
2014															



Fréquentation en nuitées

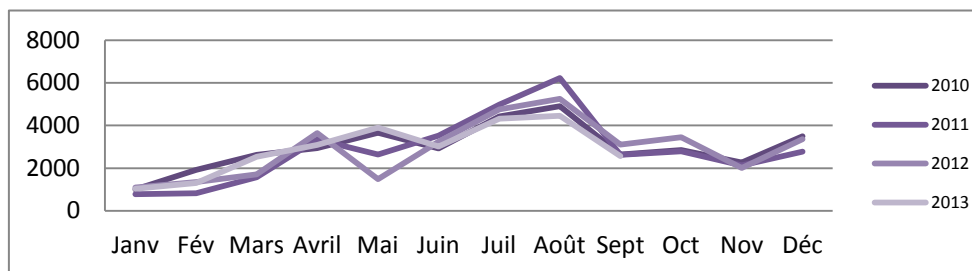
Toutes nationalités

	Janv	Fév	Mars	Avril	Mai	Juin	Juil	Août	Sept	Oct	Nov	Déc	annuel	cumul	Variations
2006	1437	2746	2452	4475	5739	4414	6375	9012	3704	5733	2507	3468	52 062	38917	
2007	1317	3067	2325	4390	5764	3967	7245	6489	4160	4818	2351	3617	49 510	37407	
2008	1404	2302	3917	5757	4649	3892	8353	7436	4510	3840	3299	4577	53 936	40816	
2009	1384	1791	2048	4018	5306	4599	6841	7442	3970	4313	2346	4265	48 323	36015	
2010	1371	2415	3341	4131	4966	4062	7260	7577	3620	4493	3253	4321	50 810	37372	3,8%
2011	827	1116	2502	5295	3964	5170	7848	8545	3971	4432	3400	3911	50 981	38411	2,8%
2012	1202	1766	2418	4981	6540	4809	8024	7404	4479	5868	2810	3681	53982	40421	5,2%
2013	1178	1724	3664	4581	5728	4674	7007	6926	3685				39167	37989	-6,0%
2014															



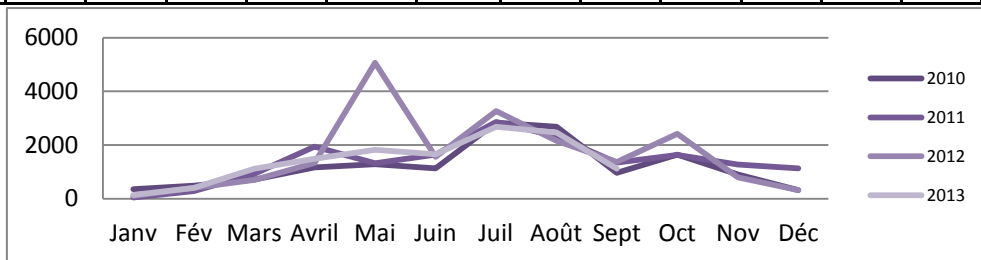
Français

	Janv	Fév	Mars	Avril	Mai	Juin	Juil	Août	Sept	Oct	Nov	Déc	annuel	cumul	Variations
2006	1397	2161	2194	3150	3850	2633	3492	5757	2392	3643	1844	2911	35424	27 026	
2007	823	2026	1884	3261	3811	2275	3440	4100	2795	3049	1795	3035	32294	24 415	
2008	1158	1474	3204	4120	3268	2542	4667	5090	3064	2311	2144	3700	36742	28 587	
2009	1124	1145	1594	2772	3866	2859	4421	5083	2656	2549	1492	3089	32650	25 520	
2010	1011	1919	2625	2942	3666	2932	4418	4899	2648	2845	2261	3494	35660	27 060	6,0%
2011	782	832	1574	3345	2640	3528	4986	6225	2626	2799	2127	2778	34242	26 538	-1,9%
2012	1093	1359	1709	3645	1480	3240	4760	5245	3101	3452	2014	3360	34458	25 632	-3,4%
2013	1035	1311	2537	3095	3898	3015	4327	4460	2567				26245	26 245	2,4%
2014															



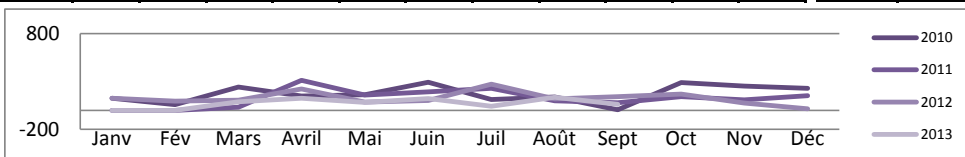
Etrangers

	Janv	Fév	Mars	Avril	Mai	Juin	Juil	Août	Sept	Oct	Nov	Déc	annuel	cumul	Variations
2006	40	585	258	1325	1889	1781	2883	3255	1312	2090	663	557	16 638	13 328	
2007	494	1041	441	1129	1953	1692	3805	2389	1365	1769	556	582	17 216	14 309	
2008	246	828	713	1637	1381	1350	3686	2346	1446	1529	1155	877	17 194	13 633	
2009	260	646	454	1246	1440	1740	2420	2359	1314	1764	854	1176	15 673	11 879	
2010	360	496	716	1165	1288	1130	2842	2678	972	1648	905	328	14 528	11 647	-2,0%
2011	45	284	928	1950	1324	1642	2862	2320	1345	1633	1273	1133	16 739	12 700	9,0%
2012	109	407	709	1336	5060	1569	3264	2159	1378	2416	796	321	19 524	15 991	25,9%
2013	143	413	1127	1486	1830	1659	2680	2466	1118				12 922	12 922	-19,2%
2014															



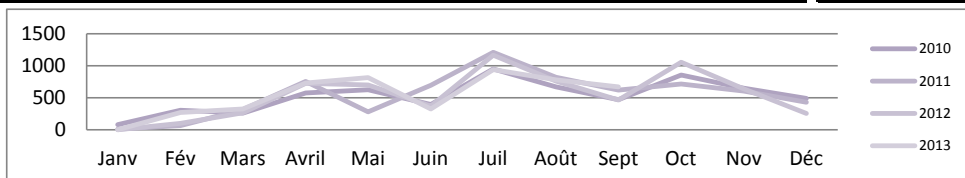
Allemagne

	Janv	Fév	Mars	Avril	Mai	Juin	Juil	Août	Sept	Oct	Nov	Déc	annuel	cumul	Variations
2006	0	89	13	105	8	148	105	49	41	209	24	56	468	558	
2007	72	168	12	49	154	192	42	168	144	32	12	0	689	1 001	
2008	0	10	62	259	70	40	148	0	84	38	104	42	589	673	
2009	52	40	34	8	94	440	521	455	227	264	133	144	1189	1 871	
2010	124	60	244	149	162	294	111	140	4	288	253	228	1144	1 288	-31,2%
2011	0	0	32	314	160	193	228	98	79	143	108	151	927	1 104	-14,3%
2012	126	97	104	222	86	101	273	120	142	168	74	15	1009	1 271	15,1%
2013	0	0	87	127	81	122	42	137	62				459	658	-48,2%
2014															



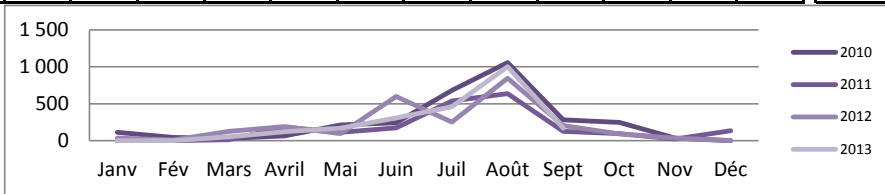
Belgique / Luxembourg

	Janv	Fév	Mars	Avril	Mai	Juin	Juil	Août	Sept	Oct	Nov	Déc	annuel	cumul	Variations
2006	40	213	103	467	781	545	675	536	385	821	490	321	2 825	3 746	
2007	107	328	185	409	739	288	1052	456	484	1128	401	300	3 108	4 048	
2008	41	162	272	664	536	485	997	687	649	920	660	459	3 157	4 493	
2009	38	220	237	809	830	532	873	372	499	857	642	730	3 539	4 410	
2010	82	304	263	577	624	397	953	672	472	854	653	493	3 200	4 344	-1,5%
2011	10	64	318	758	283	698	1210	821	620	718	606	433	3 341	4 782	10,1%
2012	0	100	265	726	699	370	1167	763	467	1057	643	254	3 327	4 557	-4,7%
2013	0	273	326	729	817	327	943	782	671				3 415	4 868	6,8%
2014															



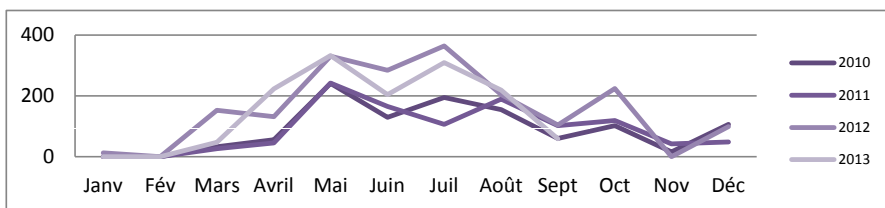
Grande-Bretagne

	Janv	Fév	Mars	Avril	Mai	Juin	Juil	Août	Sept	Oct	Nov	Déc	annuel	cumul	Variations
2006	0	112,04	37	473	756	626	848	1971	550	395	28	79	2 852	5 373	
2007	0	12	94	382	449	557	1 013	957	321	147	36	259	2 507	3 785	
2008	21	0	89	193	298	339	887	1 085	338	63	48	0	1 827	3 250	
2009	0	70	0	56	187	315	440	727	200	133	20	150	1 068	1 995	
2010	112	42	28	63	211	244	680	1 059	281	246	34	0	1 380	2 720	36,3%
2011	0	0	12	183	112	171	537	636	127	96	20	136	1 015	1 778	-34,6%
2012	34	9	127	189	94	599	250	844	203	89	32	0	1 302	2 349	32,1%
2013	0	0	53	123	167	308	460	1 004	169				1 111	2 284	-2,8%
2014															



Pays-Bas

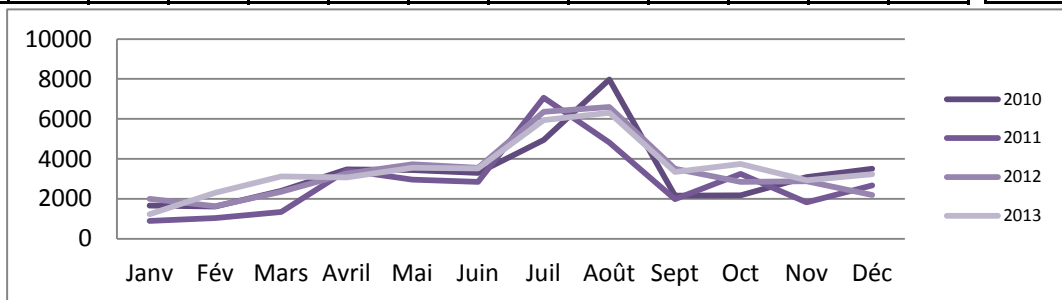
	Janv	Fév	Mars	Avril	Mai	Juin	Juil	Août	Sept	Oct	Nov	Déc	annuel	cumul	Variations
2006	0	101	0	21	274	90	210	149	28	347	4	80	696	872	
2007	0	21	16	57	141	0	273	225	63	341	44	14	508	796	
2008	0	67	8	172	254	33	397	268	104	195	40	166	931	1 303	
2009	0	8	8	100	179	134	209	303	124	266	0	126	638	1 065	
2010	0	0	33	56	241	129	195	155	60	102	16	106	654	869	-18%
2011	0	0	26	45	242	165	106	189	102	119	42	48	584	875	1%
2012	12	0	152	131	330	284	364	204	104	224	0	99	1 273	1 581	81%
2013	0	0	47	223	333	204	309	219	59				1 116	1 394	-12%
2014															



Fréquentation en nuitées

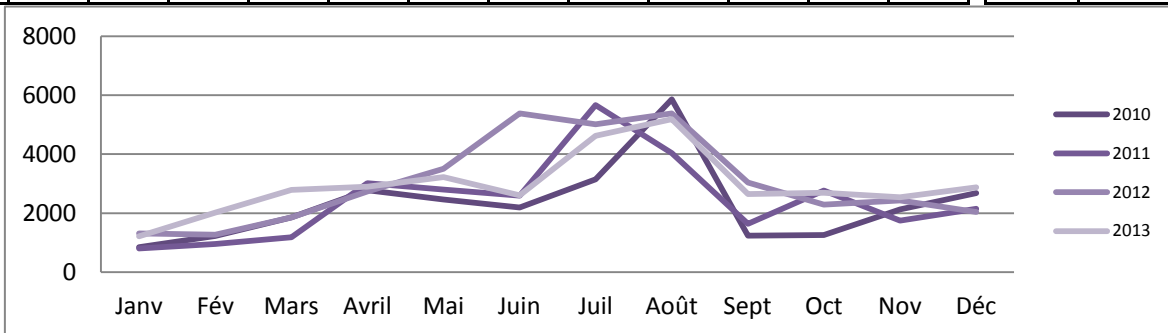
Toutes nationalités

	Janv	Fév	Mars	Avril	Mai	Juin	Juil	Août	Sept	Oct	Nov	Déc	annuel	cumul	Variations
2006	585	1199	654	2011	2335	1734	5417	9854	1526	2664	755	874	29 608	29 608	
2007	490	1040	1502	2488	1973	1785	7151	6106	1452	2410	1706	1786	29 889	29 889	
2008	910	1445	1592	3547	3186	2291	5784	7512	2735	2264	1859	2269	35 394	35 394	
2009	515	1009	1557	2103	2536	3020	5304	6157	2525	2832	3096	3513	34 167	34 167	
2010	1665	1614	2410	3482	3448	3297	4945	7983	2162	2183	3096	3513	39 798	39 798	16%
2011	900	1046	1355	3434	2959	2859	7061	4820	1990	3252	1825	2685	34 186	34 186	-14%
2012	2011	1629	2360	3272	3734	3563	6362	6598	3502	2846	2887	2190	40 954	40 954	20%
2013	1241	2311	3133	3084	3553	3519	5937	6318	3353	3756	2938	3245	42 388	42 388	4%
2014															



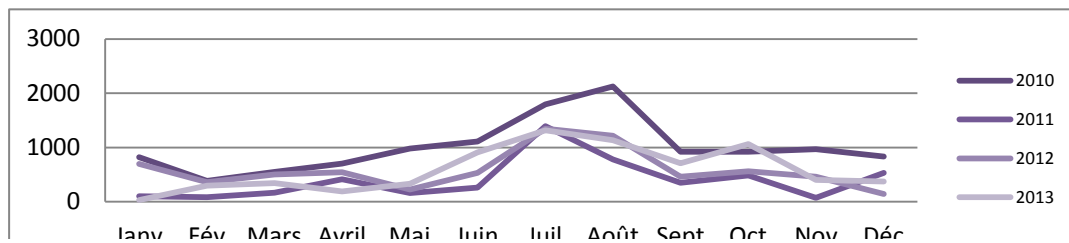
Français

	Janv	Fév	Mars	Avril	Mai	Juin	Juil	Août	Sept	Oct	Nov	Déc	annuel	cumul	Variations
2006	581	1155	640	1789	1968	1309	3534	7777	1340	1982	674	810	23 559	23 559	
2007	340	888	1307	1992	1315	1194	5128	4793	893	1299	1310	1447	21 906	21 906	
2008	910	1291	1375	2849	2792	2062	3981	5623	2213	1790	1615	1748	28 249	28 249	
2009	386	706	1103	1617	2330	2796	3431	4726	1856	2188	2125	2679	25 943	25 943	
2010	846	1228	1859	2777	2469	2189	3149	5861	1239	1263	2125	2679	27 684	27 684	6,7%
2011	801	960	1187	3022	2797	2599	5665	4039	1640	2768	1751	2152	29 325	29 381	6,1%
2012	1311	1267	1859	2730	3509	5384	5016	5384	3042	2286	2428	2045	33 908	36 261	23,4%
2013	1213	2017	2792	2893	3221	2610	4621	5187	2646	2694	2535	2875	35 304	35 304	-2,6%
2014															



Etrangers

	Janv	Fév	Mars	Avril	Mai	Juin	Juil	Août	Sept	Oct	Nov	Déc	annuel	cumul	Variations
2006	4	44	14	222	367	425	1883	2077	186	682	69	64	6 037	6 037	
2007	150	152	195	496	658	591	2023	1313	559	1111	396	339	7 983	7 983	
2008	0	154	217	698	394	229	1803	1889	522	474	244	521	7 145	7 145	
2009	129	303	454	486	206	224	1873	1431	669	644	971	834	8 224	8 224	
2010	819	386	551	705	979	1108	1796	2122	923	920	971	834	12 114	12 114	47,3%
2011	99	86	168	412	162	260	1396	781	350	484	74	533	4 861	4 805	-60,3%
2012	700	362	501	542	225	532	1346	1214	460	560	459	145	7 046	7 046	46,6%
2013	28	294	341	191	332	909	1316	1131	707	1062	403	370	7 084	7 084	0,5%
2014															



Gîtes ruraux en service réservation

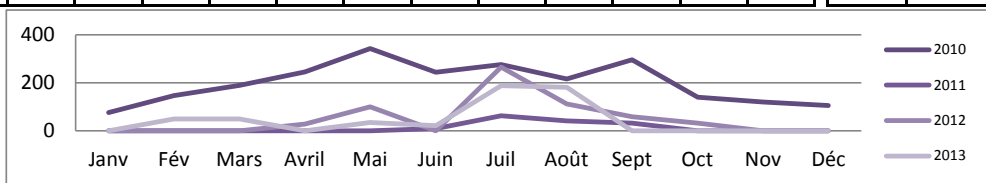
Haute-Marne

Fréquentation en nuitées

Principales clientèles étrangères

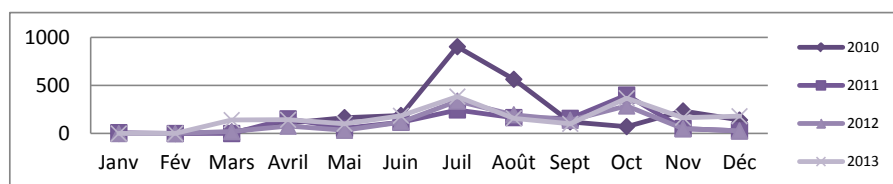
Allemagne

	Janv	Fév	Mars	Avril	Mai	Juin	Juil	Août	Sept	Oct	Nov	Déc	annuel	cumul	Variations
2008	0	0	70	98	103	0	35	209	139	0	0	56	710	710	
2009	76	4	128	143	20	39	157	231	238	104	120	105	1365	1 365	
2010	76	147	190	246	343	244	276	216	296	140	120	105	2399	2 399	75,7%
2011	0	0	0	0	0	10	63	42	32	0	0	0	147	147	-93,9%
2012	0	0	0	28	100	0	266	112	59	32	0	0	597	597	306,1%
2013	0	49	50	0	35	22	189	182	0	0	0	0	527	527	-11,7%
2014															



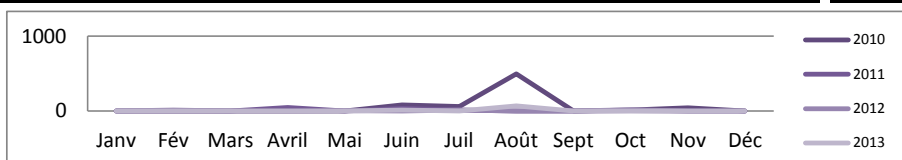
Belgique

	Janv	Fév	Mars	Avril	Mai	Juin	Juil	Août	Sept	Oct	Nov	Déc	annuel	cumul	Variations
2008	0	21	16	67	77	45	545	245	71	235	86,072	284,99	1 693	1 693	
2009	53	83	28	77	77	76	789	378	141	52	235	140	2 130	2 130	
2010	0	0	14	109	166	188	904	564	122	72	235	140	2 514	2 514	-98,0%
2011	9	0	0	153	54	117	246	166	158	400	52	28	1 383	1 383	-98,3%
2012	0	0	20	77	34	119	338	196	139	287	50	28	1 288	1 288	-97,0%
2013	0	0	140	143	102	185	385	159	101	368	165	180	1 928	1 928	-96,7%
2014															



Grande-Bretagne

	Janv	Fév	Mars	Avril	Mai	Juin	Juil	Août	Sept	Oct	Nov	Déc	annuel	cumul	Variations	
2008	0	14	0	84	105	28	302	630	84	35	998	0	30	1313	1313	
2009	0	0	14	56	14	0	98	353	56	42	42	0	675	675		
2010	0	0	0	0	0	84	63	498	0	14	42	0	701	701	3,9%	
2011	0	0	0	49	0	35	14	0	0	4	0	0	102	102	-85,5%	
2012	0	14	0	0	7	0	14	0	0	20	0	0	55	55	-46,1%	
2013	0	0	0	0	0	14	0	70	0	0	0	0	84	84	52,7%	
2014																



Pays-Bas

	Janv	Fév	Mars	Avril	Mai	Juin	Juil	Août	Sept	Oct	Nov	Déc	annuel	cumul	Variations	
2008	0	28	0	316	109	84	667	350	63	77	110	98	1902	1902		
2009	0	0	28	147	95	63	385	364	210	126	0	84	1502	1502		
2010	0	0	0	28	154	119	378	581	152	338	0	84	1834	1834	22,1%	
2011	28	0	0	168	77	98	833	441	63	56	22	195	1981	1981	8,0%	
2012	0	42	0	301	84	413	574	332	133	105	8	98	2090	2090	5,5%	
2013	0	6	56	28	58	275	602	420	100	330	14	154	2043	2043	-2,2%	
2014																

