

## Récapitulatif

2012

## Gîtes ruraux en service réservation

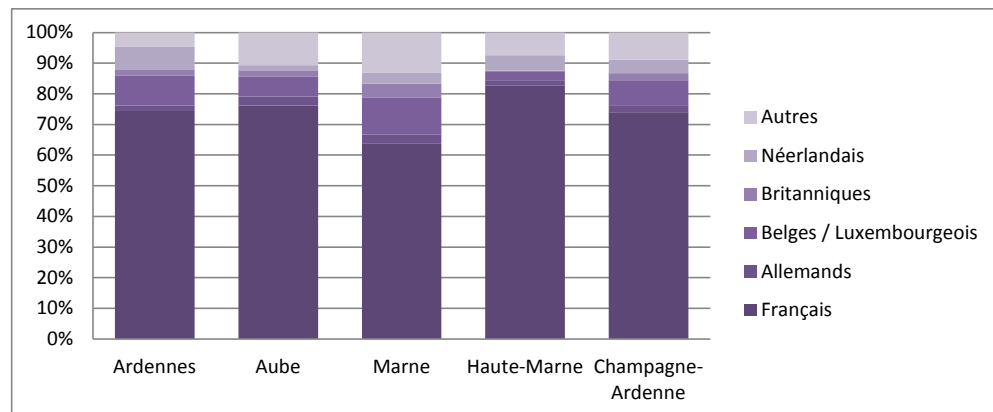
Nuitées	Ardennes	Aube	Marne	Haute-Marne	Champagne-Ardenne
<b>Total</b>	71 636	71 092	53 982	40 954	237 664
<b>Français</b>	53 298	54 168	34 458	33 908	175 832
<b>Etrangers</b>	18 338	16 924	19 524	7 046	61 832

<b>Allemands</b>	1 246	2 043	1 528	597	5 414
<b>Belges / Luxembourgeois</b>	6 989	4 702	6 511	1 288	19 490
<b>Britanniques</b>	1 498	1 415	2 470	55	5 438
<b>Néerlandais</b>	5 237	1 174	1 904	2090	10 405

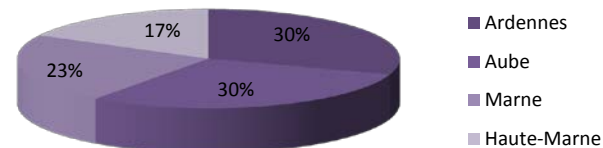
Répartition des clientèles selon le département	Ardennes	Aube	Marne	Haute-Marne	Champagne-Ardenne
<b>Total</b>	100,0%	100,0%	100,0%	100,0%	100%
<b>Français</b>	74,4%	76,2%	63,8%	82,8%	74%
<b>Etrangers</b>	25,6%	23,8%	36,2%	17,2%	26%

<b>Allemands</b>	1,7%	2,9%	2,8%	1,5%	2%
<b>Belges / Luxembourgeois</b>	9,8%	6,6%	12,1%	3,1%	8%
<b>Britanniques</b>	2,1%	2,0%	4,6%	0,1%	2%
<b>Néerlandais</b>	7,3%	1,7%	3,5%	5,1%	4%

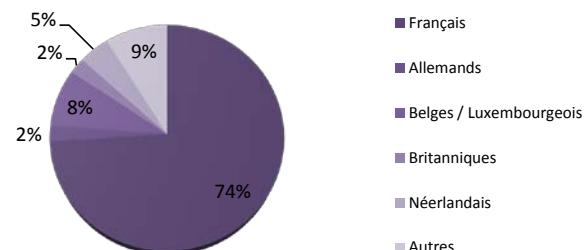
	Ardennes	Aube	Marne	Haute-Marne	Champagne-Ardenne
<b>Français</b>	74,4%	76,2%	63,8%	82,8%	74,0%
<b>Allemands</b>	1,7%	2,9%	2,8%	1,5%	2,3%
<b>Belges / Luxembourgeois</b>	9,8%	6,6%	12,1%	3,1%	8,2%
<b>Britanniques</b>	2,1%	2,0%	4,6%	0,1%	2,3%
<b>Néerlandais</b>	7,3%	1,7%	3,5%	5,1%	4,4%
<b>Autres</b>	4,7%	10,7%	13,2%	7,4%	8,9%



## Nuitées Totales 2012



## Nuitées par clientèles 2012

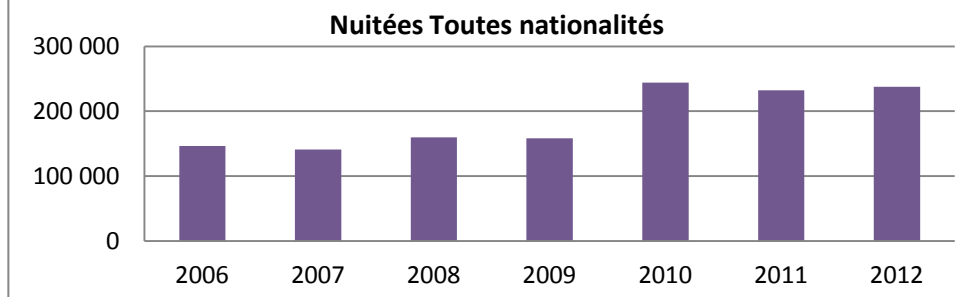


## Fréquentation en nuitées

\* = les données régionales mensuelles 2006 à 2009 ne tiennent pas compte des résultats du département des Ardennes (données non communiquées).

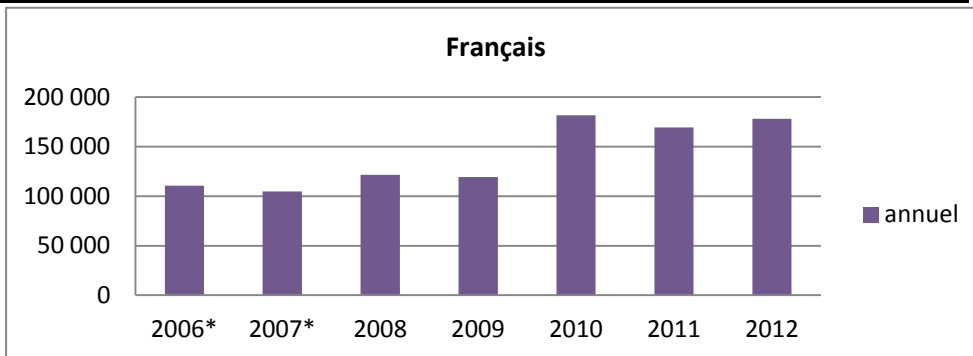
## Toutes nationalités

	Janv	Fév	Mars	Avril	Mai	Juin	Juil	Août	Sept	Oct	Nov	Déc	annuel	variations
2006	3674	6358	6255	12550	15717	11817	20354	32028	9421	14264	6150	8069	146 657	
2007	3319	6627	6661	12563	13694	9339	25393	22661	9915	13847	7569	9488	141 076	
2008	4214	6184	8895	16640	13524	10692	25284	26007	13217	12098	9646	13585	159 986	
2009	3780	6206	7361	13054	13554	15158	23198	25696	12874	12393	9999	15213	158 486	
2010	7255	11726	13190	23100	23293	18848	34012	41953	16157	17191	14162	23440	244 327	
2011	4544	6953	10817	21164	19991	21766	35087	38664	17363	19183	14685	22026	232 243	5,2%
2012	6837	8735	12349	22131	24366	20241	34865	38362	19464	19131	14241	16942	237 664	2,3%



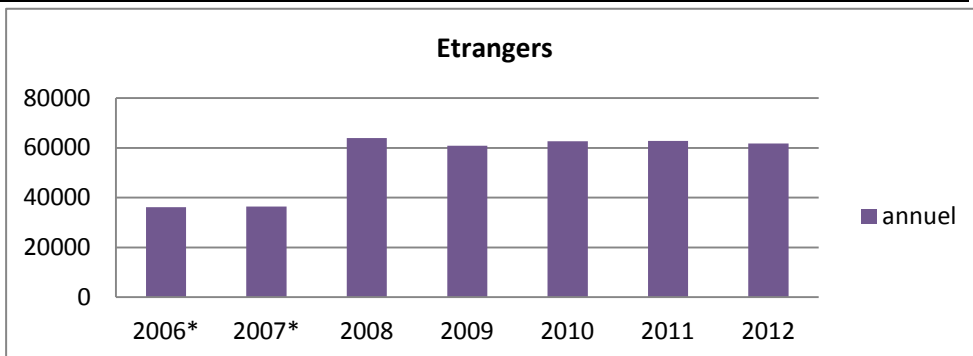
## Français

	Janv	Fév	Mars	Avril	Mai	Juin	Juil	Août	Sept	Oct	Nov	Déc	annuel	variations
2006*	3470	5573	5549	9642	11937	8617	13187	22828	6987	10408	5058	7234	110 490	
2007*	2669	5244	5931	10530	10122	6529	16268	16456	7040	9466	6156	8247	104 658	
2008	3846	4832	7255	13318	10912	8484	17058	18397	9828	9096	7687	10869	121 582	
2009	3342	4986	6283	10611	11380	12135	15279	18529	9573	8981	6627	11671	119 397	
2010	5640	9889	10539	19083	17687	14809	22910	30852	12014	11316	9552	17368	181 659	
2011	3989	5409	8237	15222	14662	16668	24361	29387	12452	14280	10842	13927	169 436	-6,7%
2012	5215	7298	9783	16675	15845	17680	24488	29751	14189	12667	11098	13496	178 185	5,2%



## Etrangers

	Janv	Fév	Mars	Avril	Mai	Juin	Juil	Août	Sept	Oct	Nov	Déc	annuel	variations
2006*	204	785	706	2908	3780	3200	7167	9200	2434	3856	1080	835	36155	
2007*	650	1383	730	2033	3572	2810	9125	6205	2875	4381	1413	1241	36418	
2008	368	1352	1640	3322	2612	2208	8226	7610	3389	3002	1959	2716	64 008	
2009	438	1220	1078	2443	2174	3023	7919	7167	3301	3412	3372	3542	60 918	
2010	1615	1837	2651	3993	5594	4039	11102	11101	4143	5875	4523	5573	62 668	
2011	555	1544	2580	5942	5329	5098	10726	9277	4911	4903	3843	8099	62 863	0,3%
2012	1622	1437	2566	5456	8521	4914	10377	8611	5275	6464	3143	3446	61 832	-1,6%



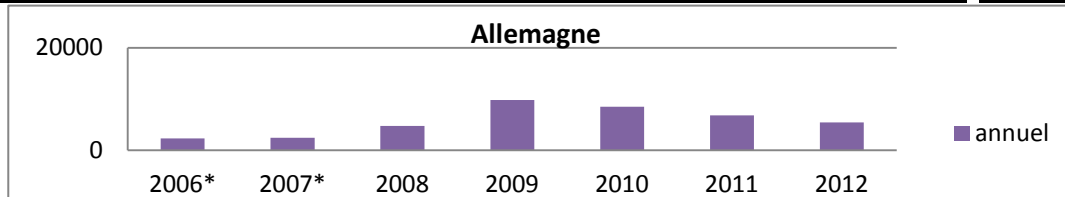
## Fréquentation en nuitées

## Principales clientèles étrangères

\* = les données régionales 2006 à 2009 ne tiennent pas compte des résultats du département des Ardennes (données non

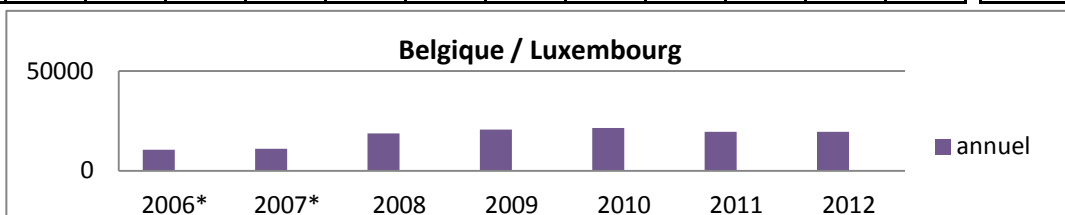
## Allemagne

	Janv	Fév	Mars	Avril	Mai	Juin	Juil	Août	Sept	Oct	Nov	Déc	annuel	Variations
2006*	0	89	104	147	96	166	387	816	109	290	58	56	2319	
2007*	132	196	18	120	249	333	487	540	262	70	34	0	2442	
2008	0	10	361	389	259	75	565	695	586	148	168	182	4 757	
2009	128	94	196	202	156	750	1 431	1 487	979	546	426	393	9 792	
2010	384	506	1 152	760	810	658	1 054	838	588	741	546	477	8 514	-13%
2011	0	0	44	421	202	259	354	190	125	166	192	268	6 829	-20%
2012	256	225	359	439	331	306	1 055	931	572	473	234	233	5 414	-21%



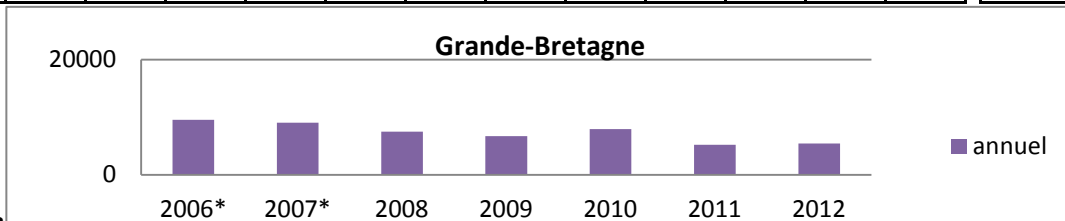
## Belgique / Luxembourg

	Janv	Fév	Mars	Avril	Mai	Juin	Juil	Août	Sept	Oct	Nov	Déc	annuel	Variations
2006*	60	302	138	1239	1164	870	2159	1749	647	1270	564	373	10536	
2007*	123	467	241	744	1149	555	3140	1303	840	1707	466	300	11035	
2008	41	245	544	1068	842	721	2623	1962	1106	1615	1034	1396	18732	
2009	140	364	299	1250	1099	980	2626	1825	925	1113	1360	1483	20573	
2010	149	748	436	1906	1890	985	3837	3345	1094	1560	1996	3490	21436	4%
2011	57	100	444	1619	632	1459	2418	1443	1056	1869	1474	2264	19483	-9%
2012	90	248	780	2303	1763	1041	3449	2691	1315	2250	1327	2233	19490	0%



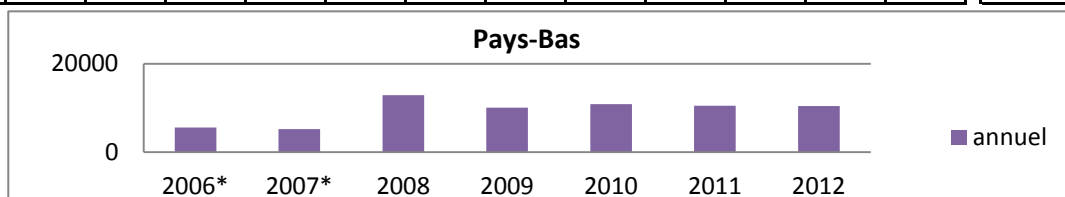
## Grande-Bretagne

	Janv	Fév	Mars	Avril	Mai	Juin	Juil	Août	Sept	Oct	Nov	Déc	annuel	Variations
2006*	0	126,04	55	668,87	1149	833	1295,7	3720,7	799	704,19	78	149	9578	
2007*	0	56	166	518	575	715	1 968	2 457	839	986	290	462	9032	
2008	21	23	209	584	627	528	1 710	2 760	799	142	48	58	7 508	
2009	0	70	14	257	285	482	1 217	1 939	441	294	62	201	6 721	
2010	112	56	62	266	363	758	1 767	3 295	655	462	86	51	7 934	18%
2011	0	0	12	295	282	330	1 037	1 243	283	169	28	136	5 209	-34%
2012	34	33	180	717	259	809	779	1 564	527	224	123	189	5 438	4%



## Pays-Bas

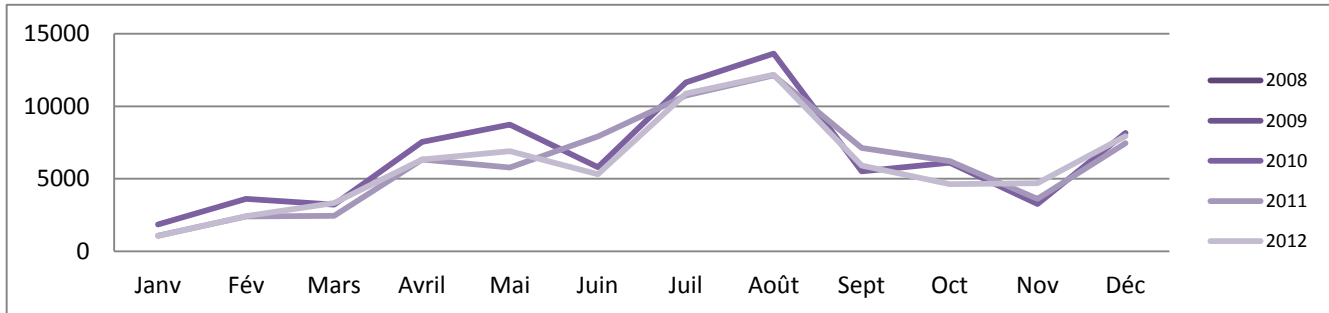
	Janv	Fév	Mars	Avril	Mai	Juin	Juil	Août	Sept	Oct	Nov	Déc	annuel	Variations
2006*	0	164	1,8894	57	713	239,96	1658,5	1542,2	215	758	37	171	5558	
2007*	0	37	24	113	926	264	1 432	1 058	265	924	52	139	5235	
2008	0	130	36	579	501	153	1 491	1 051	307	615	168	573	12 878	
2009	0	36	36	303	428	275	1 361	998	531	636	0	329	10 031	
2010	8	14	184	143	1 856	573	2 603	1 920	761	1 872	96	778	10 838	8%
2011	83	105	26	563	1 147	625	1 922	1 699	498	1 100	98	731	10 536	-3%
2012	152	113	206	853	1 122	1 257	2 596	1 593	558	1 340	38	577	10 405	-1%



## Fréquentation en nuitées

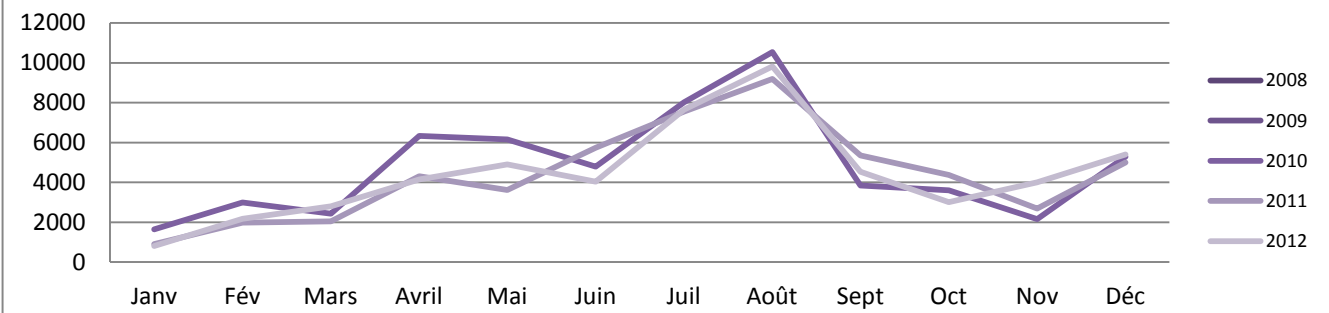
## Toutes nationalités

	Janv	Fév	Mars	Avril	Mai	Juin	Juil	Août	Sept	Oct	Nov	Déc	annuel	Variations
2006	nc	nc	nc	nc	nc	nc	nc	nc	nc	nc	nc	nc	nc	
2007	nc	nc	nc	nc	nc	nc	nc	nc	nc	nc	nc	nc	nc	
2008													80 419	
2009													76 984	
2010	1864	3610	3221	7547	8729	5806	11647	13634	5513	6103	3256	8171	79 101	
2011	1085	2412	2446	6332	5790	7925	10757	12142	7121	6218	3625	7467	73320	-7,3%
2012	1065	2429	3322	6344	6915	5324	10889	12173	5909	4627	4700	7939	71636	-2,3%



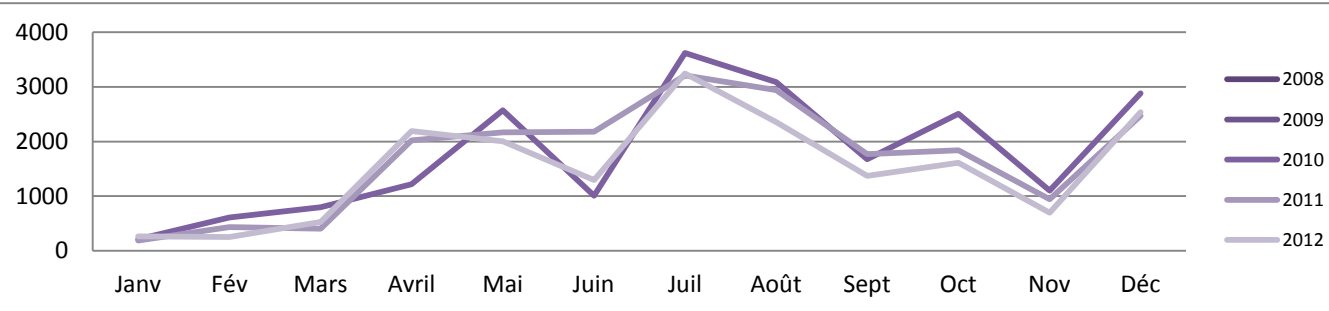
## Français

	Janv	Fév	Mars	Avril	Mai	Juin	Juil	Août	Sept	Oct	Nov	Déc	annuel	Variations
2006													nc	
2007													nc	
2008													54 815	
2009													55 155	
2010	1651	3000	2426	6331	6160	4798	8027	10545	3840	3598	2156	5292	57 824	
2011	900	1981	2043	4314	3621	5747	7548	9201	5351	4380	2683	4998	52 767	-8,7%
2012	802	2175	2798	4152	4912	4031	7647	9817	4538	3018	4003	5405	53 298	1,0%



## Etrangers

	Janv	Fév	Mars	Avril	Mai	Juin	Juil	Août	Sept	Oct	Nov	Déc	annuel	Variations
2006	nc	nc	nc	nc	nc	nc	nc	nc	nc	nc	nc	nc	nc	
2007	nc	nc	nc	nc	nc	nc	nc	nc	nc	nc	nc	nc	nc	
2008													25 604	
2009													21 829	
2010	213	610	795	1216	2569	1008	3620	3089	1673	2505	1100	2879	21 277	
2011	185	431	403	2018	2169	2178	3209	2941	1770	1838	942	2469	20 553	-3,4%
2012	263	254	524	2192	2003	1293	3242	2356	1371	1609	697	2534	18 338	-10,8%

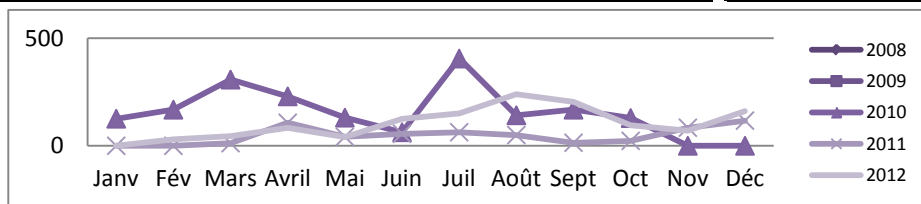


## Fréquentation en nuitées

## Principales clientèles étrangères

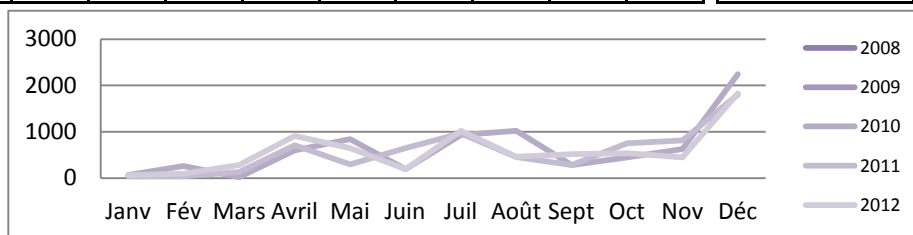
## Allemagne

	Janv	Fév	Mars	Avril	Mai	Juin	Juil	Août	Sept	Oct	Nov	Déc	annuel	Variations
2006*	nc	nc	nc	nc	nc	nc	nc	nc	nc	nc	nc	nc	nc	
2007	nc	nc	nc	nc	nc	nc	nc	nc	nc	nc	nc	nc	nc	
2008													1317	
2009													3003	
2010	126	168	308	230	131	63	406	142	168	129	0	0	1871	
2011	0	0	12	107	42	56	63	50	14	23	84	117	568	-69,6%
2012	0	30	45	84	40	126	151	240	204	95	70	161	1246	119,4%



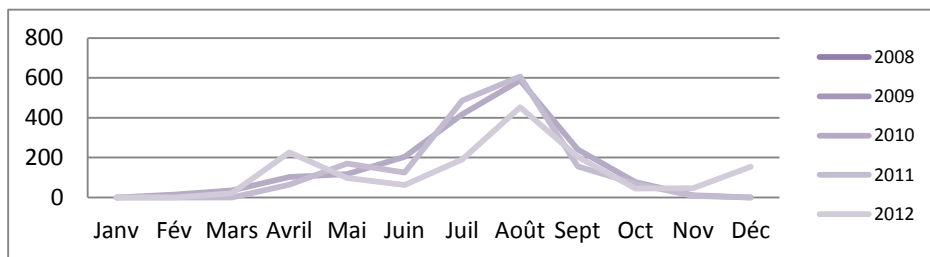
## Belgique / Luxembourg

	Janv	Fév	Mars	Avril	Mai	Juin	Juil	Août	Sept	Oct	Nov	Déc	annuel	Variations
2006*	nc	nc	nc	nc	nc	nc	nc	nc	nc	nc	nc	nc	nc	
2007	nc	nc	nc	nc	nc	nc	nc	nc	nc	nc	nc	nc	nc	
2008													5535	
2009													7108	
2010	67	258	16	602	839	190	932	1018	280	450	625	2244	7521	
2011	38	36	126	708	295	644	962	456	278	751	816	1803	6913	-8,1%
2012	57	93	284	908	648	193	1018	458	519	540	444	1827	6989	1,1%



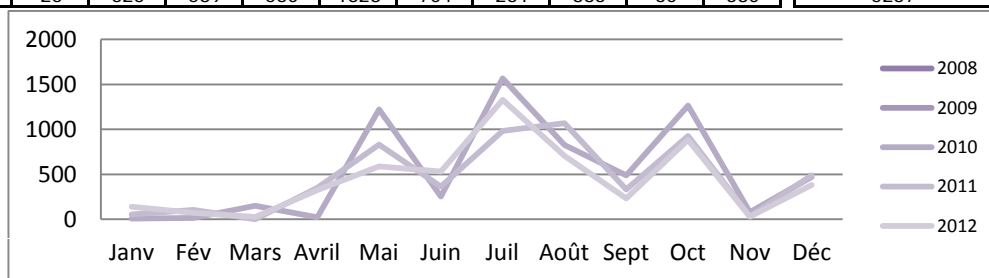
### Grande-Bretagne

	Janv	Fév	Mars	Avril	Mai	Juin	Juil	Août	Sept	Oct	Nov	Déc	annuel	Variations
2006*	nc	nc	nc	nc	nc	nc	nc	nc	nc	nc	nc	nc	nc	
2007	nc	nc	nc	nc	nc	nc	nc	nc	nc	nc	nc	nc	nc	
2008													2252	
2009													1459	
2010	0	14	34	102	117	204	418	587	241	76	10	0	1803	
2011	0	0	0	63	170	124	486	607	156	69	8	0	1683	-6,7%
2012	0	0	21	226	98	62	190	452	204	45	46	154	1498	-11,0%



### Pays-Bas

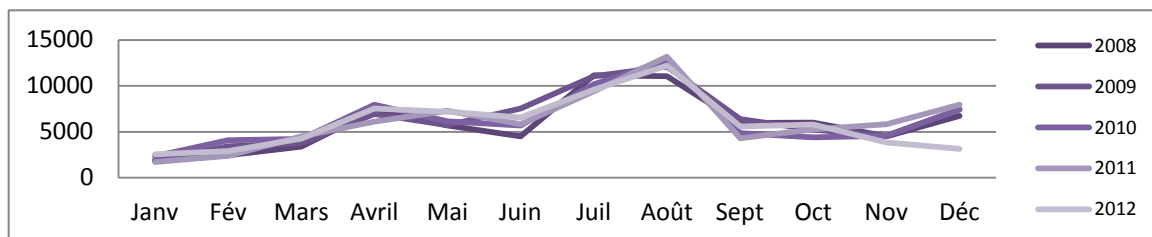
	Janv	Fév	Mars	Avril	Mai	Juin	Juil	Août	Sept	Oct	Nov	Déc	annuel	Variations
2006*	nc	nc	nc	nc	nc	nc	nc	nc	nc	nc	nc	nc	nc	
2007	nc	nc	nc	nc	nc	nc	nc	nc	nc	nc	nc	nc	nc	
2008													7274	
2009													5097	
2010	8	14	151	23	1221	253	1568	825	487	1263	80	469	6392	
2011	55	105	0	350	828	362	983	1069	333	925	34	488	5532	-13,5%
2012	140	71	26	325	589	530	1328	704	231	883	30	380	5237	-5,3%



## Fréquentation en nuitées

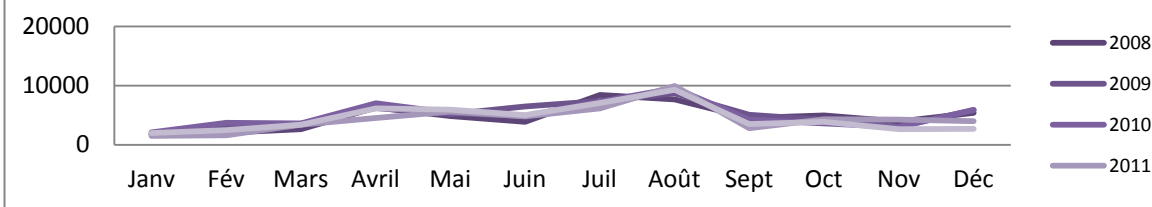
## Toutes nationalités

	Janv	Fév	Mars	Avril	Mai	Juin	Juil	Août	Sept	Oct	Nov	Déc	annuel	Variations
2006	1652	2413	3149	6064	7643	5669	8562	13162	4191	5867	2888	3727	64 987	
2007	1512	2520	2834	5685	5957	3587	10997	10066	4303	6619	3512	4085	61 677	
2008	1900	2437	3386	7336	5689	4509	11147	11059	5972	5994	4488	6739	70 656	
2009	1881	3406	3756	6933	5712	7539	11053	12097	6379	5248	4557	7435	75 996	7,6%
2010	2355	4087	4218	7940	6150	5683	10160	12759	4862	4412	4557	7435	74 618	-1,8%
2011	1732	2379	4514	6103	7278	5812	9421	13157	4281	5281	5835	7963	73 756	-1,2%
2012	2559	2911	4249	7534	7177	6545	9590	12187	5574	5790	3844	3132	71 092	-3,6%



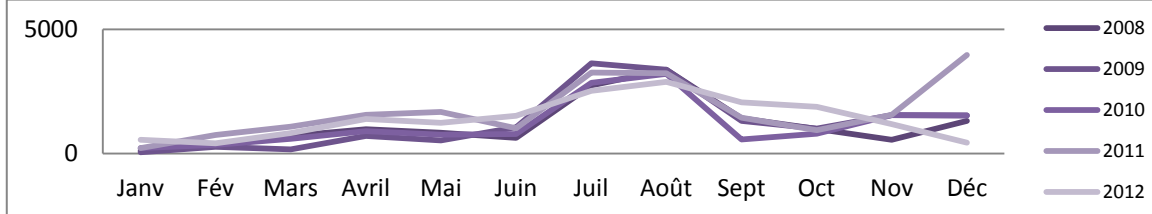
## Français

	Janv	Fév	Mars	Avril	Mai	Juin	Juil	Août	Sept	Oct	Nov	Déc	annuel	Variations
2006	1492	2257	2715	4703	6119	4675	6161	9294	3255	4783	2540	3513	51507	
2007	1506	2330	2740	5277	4996	3060	7700	7563	3352	5118	3051	3765	50458	
2008	1778	2067	2676	6349	4852	3880	8410	7684	4551	4995	3928	5421	56591	
2009	1832	3135	3586	6222	5184	6480	7427	8720	5061	4244	3010	5903	60804	7,4%
2010	2132	3742	3629	7033	5392	4890	7316	9547	4287	3610	3010	5903	60491	-0,5%
2011	1506	1636	3433	4541	5604	4794	6162	9922	2835	4333	4281	3999	53046	-12,3%
2012	2009	2497	3417	6148	5944	5025	7065	9305	3508	3911	2653	2686	54168	2,1%



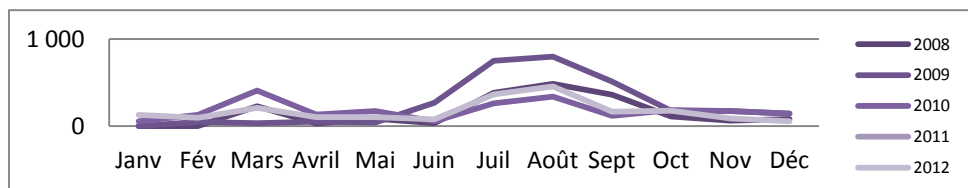
## Etrangers

	Janv	Fév	Mars	Avril	Mai	Juin	Juil	Août	Sept	Oct	Nov	Déc	annuel	Variations
2006	160	156	434	1361	1524	994	2401	3868	936	1084	348	214	13480	
2007	6	190	94	408	961	527	3297	2503	951	1501	461	320	11219	
2008	122	370	710	987	837	629	2737	3375	1421	999	560	1318	14065	
2009	49	271	170	711	528	1059	3626	3377	1318	1004	1547	1532	15192	8,0%
2010	223	345	589	907	758	793	2844	3212	575	802	1547	1532	14127	-7,0%
2011	226	743	1081	1562	1674	1018	3259	3235	1446	948	1554	3964	20710	46,6%
2012	550	414	832	1386	1233	1520	2525	2882	2066	1879	1191	446	16924	-18,3%



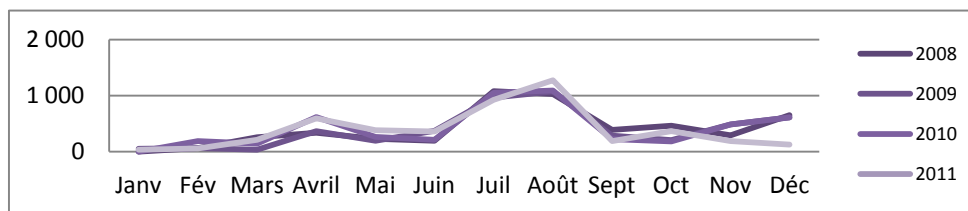
## Allemagne

	Janv	Fév	Mars	Avril	Mai	Juin	Juil	Août	Sept	Oct	Nov	Déc	annuel	Variations
2008	0	0	229	32	86	35	382	487	363	110	64	84	1 873	
2009	0	50	34	51	42	271	753	801	514	178	173	144	3 011	60,8%
2010	58	131	410	135	174	57	261	339	120	184	173	144	2 187	-27,4%
2011													4 608	
2012	130	98	210	105	105	79	365	459	167	178	90	57	2 043	-55,7%



## Belgique

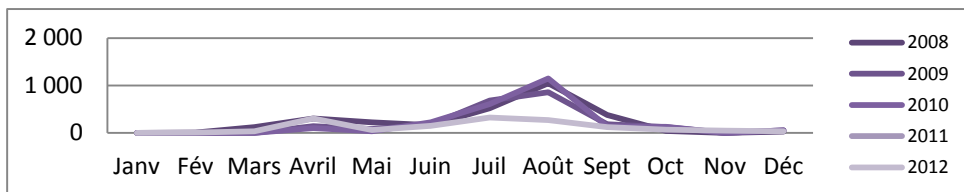
	Janv	Fév	Mars	Avril	Mai	Juin	Juil	Août	Sept	Oct	Nov	Déc	annuel	Variations
2008	0	62	256	337	229	191	1 081	1 030	386	460	288	652	4 972	
2009	49	61	34	364	192	372	964	1 075	285	204	483	613	4 696	-5,6%
2010	0	186	143	618	261	210	1 049	1 091	220	184	483	613	5 057	7,7%
2011													4 648	
2012	33	55	211	592	382	359	926	1 274	190	366	190	124	4 702	1,2%





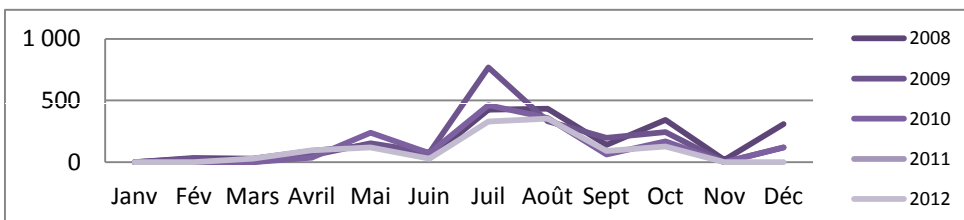
### Grande-Bretagne

	Janv	Fév	Mars	Avril	Mai	Juin	Juil	Août	Sept	Oct	Nov	Déc	annuel	Variations
2008	0	9	120	307	224	161	521	1 045	377	43	0	28	2835	
2009	0	0	0	145	84	167	679	859	185	119	0	51	2289	-19,2%
2010	0	0	0	101	35	226	607	1 151	133	126	0	51	2430	6,2%
2011													1394	
2012	0	10	32	302	60	148	325	268	120	70	45	35	1415	1,5%



### Pays-Bas

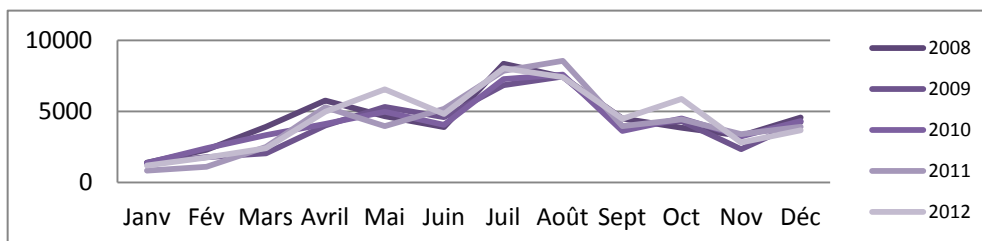
	Janv	Fév	Mars	Avril	Mai	Juin	Juil	Août	Sept	Oct	Nov	Déc	annuel	Variations
2008	0	35	28	91	138	36	427	434	140	343	18	309	1999	
2009	0	28	0	56	154	78	767	331	197	244	0	119	1975	-1,2%
2010	0	0	0	36	240	72	462	359	62	169	0	119	1519	-23,1%
2011													1939	
2012	0	0	28	96	119	30	330	353	90	128	0	0	1174	-39,5%



## Fréquentation en nuitées

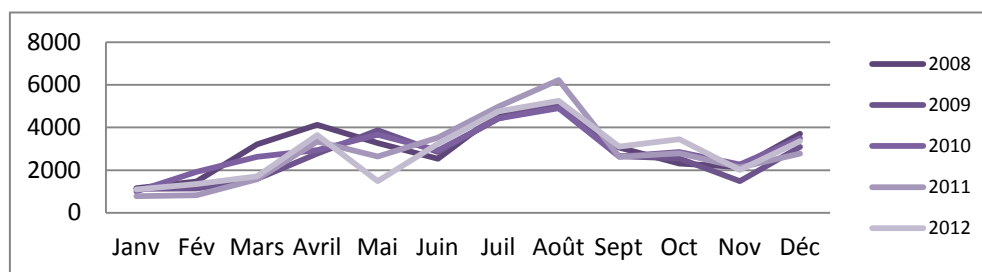
## Toutes nationalités

	Janv	Fév	Mars	Avril	Mai	Juin	Juil	Août	Sept	Oct	Nov	Déc	annuel	Variations
<b>2006</b>	1437	2746	2452	4475	5739	4414	6375	9012	3704	5733	2507	3468	52 062	
<b>2007</b>	1317	3067	2325	4390	5764	3967	7245	6489	4160	4818	2351	3617	49 510	
<b>2008</b>	1404	2302	3917	5757	4649	3892	8353	7436	4510	3840	3299	4577	53 936	
<b>2009</b>	1384	1791	2048	4018	5306	4599	6841	7442	3970	4313	2346	4265	48 323	
<b>2010</b>	1371	2415	3341	4131	4966	4062	7260	7577	3620	4493	3253	4321	50 810	5,1%
<b>2011</b>	827	1116	2502	5295	3964	5170	7848	8545	3971	4432	3400	3911	50 981	0,3%
<b>2012</b>	1202	1766	2418	4981	6540	4809	8024	7404	4479	5868	2810	3681	53982	5,9%



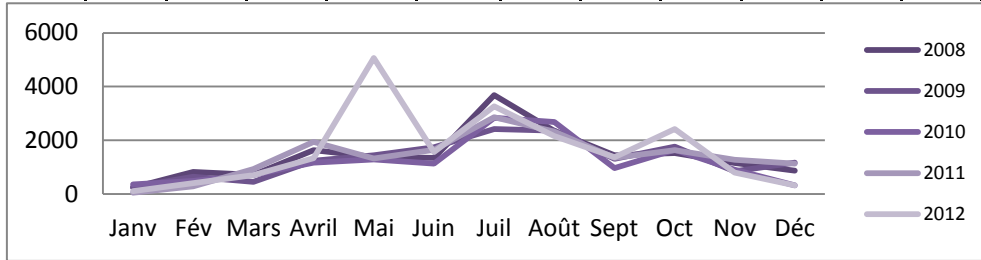
## Français

	Janv	Fév	Mars	Avril	Mai	Juin	Juil	Août	Sept	Oct	Nov	Déc	annuel	Variations
<b>2006</b>	1397	2161	2194	3150	3850	2633	3492	5757	2392	3643	1844	2911	35424	
<b>2007</b>	823	2026	1884	3261	3811	2275	3440	4100	2795	3049	1795	3035	32294	
<b>2008</b>	1158	1474	3204	4120	3268	2542	4667	5090	3064	2311	2144	3700	36742	
<b>2009</b>	1124	1145	1594	2772	3866	2859	4421	5083	2656	2549	1492	3089	32650	
<b>2010</b>	1011	1919	2625	2942	3666	2932	4418	4899	2648	2845	2261	3494	35660	9,2%
<b>2011</b>	782	832	1574	3345	2640	3528	4986	6225	2626	2799	2127	2778	34242	-4,0%
<b>2012</b>	1093	1359	1709	3645	1480	3240	4760	5245	3101	3452	2014	3360	34458	0,6%



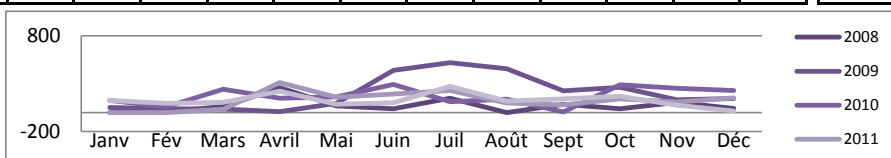
## Etrangers

	Janv	Fév	Mars	Avril	Mai	Juin	Juil	Août	Sept	Oct	Nov	Déc	annuel	Variations
<b>2006</b>	40	585	258	1325	1889	1781	2883	3255	1312	2090	663	557	16 638	
<b>2007</b>	494	1041	441	1129	1953	1692	3805	2389	1365	1769	556	582	17 216	
<b>2008</b>	246	828	713	1637	1381	1350	3686	2346	1446	1529	1155	877	17 194	
<b>2009</b>	260	646	454	1246	1440	1740	2420	2359	1314	1764	854	1176	15 673	
<b>2010</b>	360	496	716	1165	1288	1130	2842	2678	972	1648	905	328	14 528	-7,3%
<b>2011</b>	45	284	928	1950	1324	1642	2862	2320	1345	1633	1273	1133	16 739	15,2%
<b>2012</b>	109	407	709	1336	5060	1569	3264	2159	1378	2416	796	321	19 524	16,6%



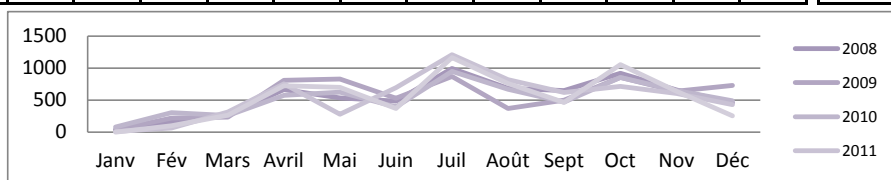
## Allemagne

	Janv	Fév	Mars	Avril	Mai	Juin	Juil	Août	Sept	Oct	Nov	Déc	annuel	Variations
2006	0	89	13	105	8	148	105	49	41	209	24	56	847	
2007	72	168	12	49	154	192	42	168	144	32	12	0	1045	
2008	0	10	62	259	70	40	148	0	84	38	104	42	857	
2009	52	40	34	8	94	440	521	455	227	264	133	144	2412	
2010	124	60	244	149	162	294	111	140	4	288	253	228	2057	-14,7%
2011	0	0	32	314	160	193	228	98	79	143	108	151	1506	-26,8%
2012	126	97	104	222	86	101	273	120	142	168	74	15	1528	1,5%



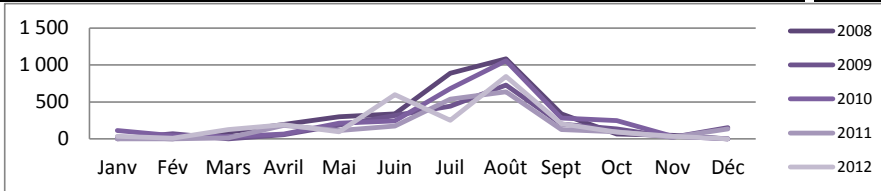
## Belgique / Luxembourg

	Janv	Fév	Mars	Avril	Mai	Juin	Juil	Août	Sept	Oct	Nov	Déc	annuel	Variations
2006	40	213	103	467	781	545	675	536	385	821	490	321	5 378	
2007	107	328	185	409	739	288	1052	456	484	1128	401	300	5 877	
2008	41	162	272	664	536	485	997	687	649	920	660	459	6 532	
2009	38	220	237	809	830	532	873	372	499	857	642	730	6 639	
2010	82	304	263	577	624	397	953	672	472	854	653	493	6 344	-4,4%
2011	10	64	318	758	283	698	1210	821	620	718	606	433	6 539	3,1%
2012	0	100	265	726	699	370	1167	763	467	1057	643	254	6 511	-0,4%



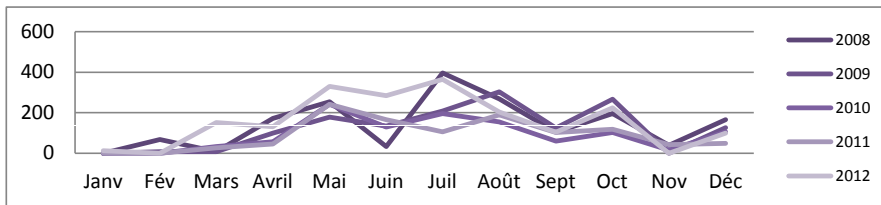
Grande-Bretagne

	Janv	Fév	Mars	Avril	Mai	Juin	Juil	Août	Sept	Oct	Nov	Déc	annuel	Variations
2006	0	112,04	37	473	756	626	848	1971	550	395	28	79	5 875	
2007	0	12	94	382	449	557	1 013	957	321	147	36	259	4 227	
2008	21	0	89	193	298	339	887	1 085	338	63	48	0	3 360	
2009	0	70	0	56	187	315	440	727	200	133	20	150	2 298	
2010	112	42	28	63	211	244	680	1 059	281	246	34	0	3 000	30,5%
2011	0	0	12	183	112	171	537	636	127	96	20	136	2 030	-32,3%
2012	34	9	127	189	94	599	250	844	203	89	32	0	2 470	21,7%



Pays-Bas

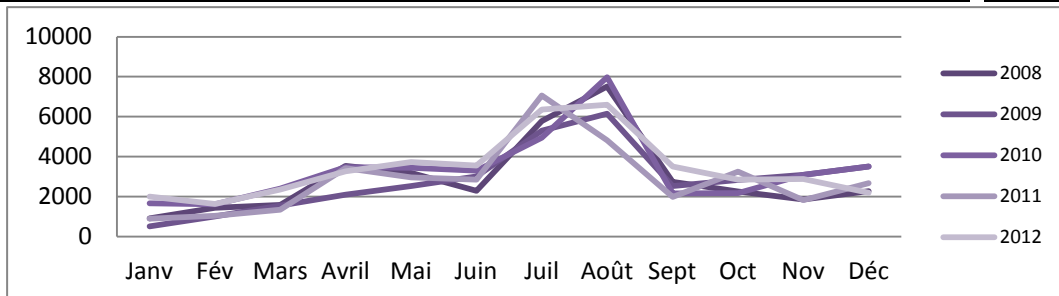
	Janv	Fév	Mars	Avril	Mai	Juin	Juil	Août	Sept	Oct	Nov	Déc	annuel	Variations
2006	0	101	0	21	274	90	210	149	28	347	4	80	1 303	
2007	0	21	16	57	141	0	273	225	63	341	44	14	1 195	
2008	0	67	8	172	254	33	397	268	104	195	40	166	1 704	
2009	0	8	8	100	179	134	209	303	124	266	0	126	1 457	
2010	0	0	33	56	241	129	195	155	60	102	16	106	1 093	-25%
2011	0	0	26	45	242	165	106	189	102	119	42	48	1 084	-1%
2012	12	0	152	131	330	284	364	204	104	224	0	99	1 904	76%



## Fréquentation en nuitées

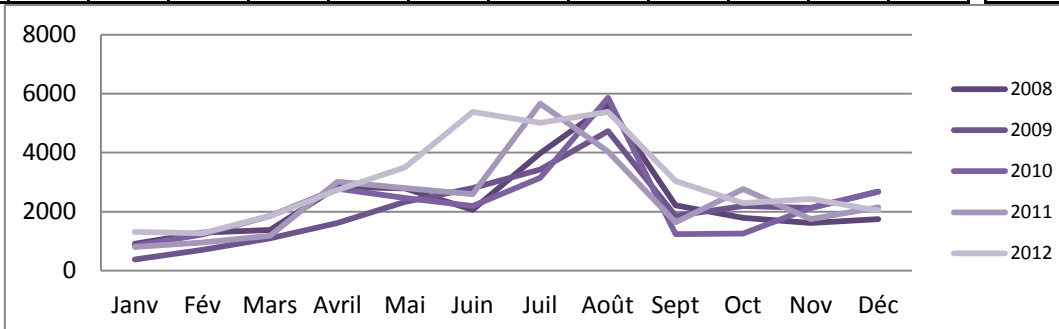
## Toutes nationalités

	Janv	Fév	Mars	Avril	Mai	Juin	Juil	Août	Sept	Oct	Nov	Déc	annuel	Variations
2006	585	1199	654	2011	2335	1734	5417	9854	1526	2664	755	874	29 608	
2007	490	1040	1502	2488	1973	1785	7151	6106	1452	2410	1706	1786	29 889	
2008	910	1445	1592	3547	3186	2291	5784	7512	2735	2264	1859	2269	35 394	
2009	515	1009	1557	2103	2536	3020	5304	6157	2525	2832	3096	3513	34 167	
2010	1665	1614	2410	3482	3448	3297	4945	7983	2162	2183	3096	3513	39 798	16%
2011	900	1046	1355	3434	2959	2859	7061	4820	1990	3252	1825	2685	34 186	-14%
2012	2011	1629	2360	3272	3734	3563	6362	6598	3502	2846	2887	2190	40 954	20%



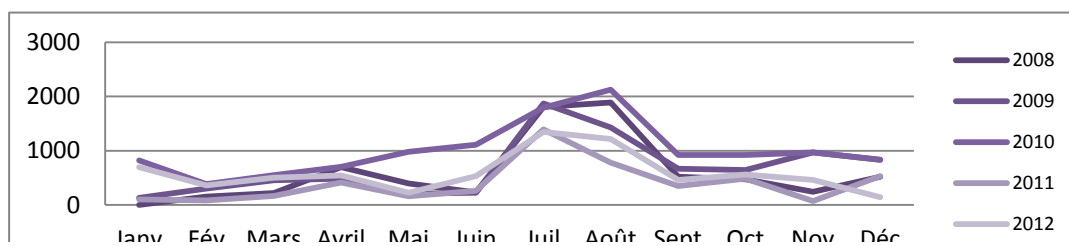
## Français

	Janv	Fév	Mars	Avril	Mai	Juin	Juil	Août	Sept	Oct	Nov	Déc	annuel	Variations
2006	581	1155	640	1789	1968	1309	3534	7777	1340	1982	674	810	23 559	
2007	340	888	1307	1992	1315	1194	5128	4793	893	1299	1310	1447	21 906	
2008	910	1291	1375	2849	2792	2062	3981	5623	2213	1790	1615	1748	28 249	
2009	386	706	1103	1617	2330	2796	3431	4726	1856	2188	2125	2679	25 943	
2010	846	1228	1859	2777	2469	2189	3149	5861	1239	1263	2125	2679	27 684	6,7%
2011	801	960	1187	3022	2797	2599	5665	4039	1640	2768	1751	2152	29 325	5,9%
2012	1311	1267	1859	2730	3509	5384	5016	5384	3042	2286	2428	2045	33 908	15,6%



## Etrangers

	Janv	Fév	Mars	Avril	Mai	Juin	Juil	Août	Sept	Oct	Nov	Déc	annuel	Variations
2006	4	44	14	222	367	425	1883	2077	186	682	69	64	6 037	
2007	150	152	195	496	658	591	2023	1313	559	1111	396	339	7 983	
2008	0	154	217	698	394	229	1803	1889	522	474	244	521	7 145	
2009	129	303	454	486	206	224	1873	1431	669	644	971	834	8 224	
2010	819	386	551	705	979	1108	1796	2122	923	920	971	834	12 114	47,3%
2011	99	86	168	412	162	260	1396	781	350	484	74	533	4 861	-59,9%
2012	700	362	501	542	225	532	1346	1214	460	560	459	145	7 046	44,9%



# Gîtes ruraux en service réservation

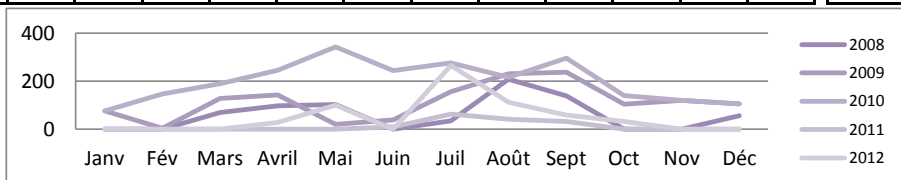
# Haute-Marne

## Fréquentation en nuitées

## Principales clientèles étrangères

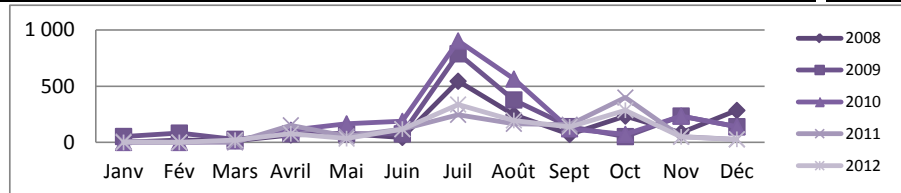
### Allemagne

	Janv	Fév	Mars	Avril	Mai	Juin	Juil	Août	Sept	Oct	Nov	Déc	annuel	Variations
2008	0	0	70	98	103	0	35	209	139	0	0	56	710	
2009	76	4	128	143	20	39	157	231	238	104	120	105	1365	
2010	76	147	190	246	343	244	276	216	296	140	120	105	2399	75,7%
2011	0	0	0	0	0	10	63	42	32	0	0	0	147	-93,9%
2012	0	0	0	28	100	0	266	112	59	32	0	0	597	306,1%



### Belgique

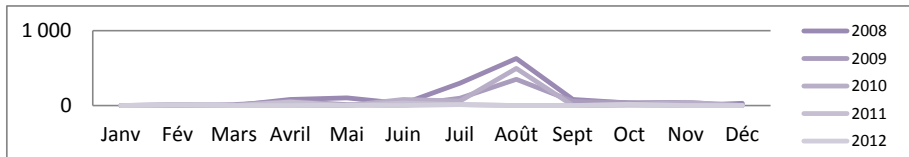
	Janv	Fév	Mars	Avril	Mai	Juin	Juil	Août	Sept	Oct	Nov	Déc	annuel	Variations
2008	0	21	16	67	77	45	545	245	71	235	86,072	284,99	1 693	
2009	53	83	28	77	77	76	789	378	141	52	235	140	2 130	
2010	0	0	14	109	166	188	904	564	122	72	235	140	2 514	18,1%
2011	9	0	0	153	54	117	246	166	158	400	52	28	1 383	-45,0%
2012	0	0	20	77	34	119	338	196	139	287	50	28	1 288	-6,9%





Grande-Bretagne

	Janv	Fév	Mars	Avril	Mai	Juin	Juil	Août	Sept	Oct	Nov	Déc	annuel	Variations
2008	0	14	0	84	105	28	302	630	84	35,998	0	30	1313	
2009	0	0	14	56	14	0	98	353	56	42	42	0	675	
2010	0	0	0	0	0	84	63	498	0	14	42	0	701	3,9%
2011	0	0	0	49	0	35	14	0	0	4	0	0	102	-85,5%
2012	0	14	0	0	7	0	14	0	0	20	0	0	55	-46,1%



Pays-Bas

	Janv	Fév	Mars	Avril	Mai	Juin	Juil	Août	Sept	Oct	Nov	Déc	annuel	Variations
2008	0	28	0	316	109	84	667	350	63	77	110	98	1902	
2009	0	0	28	147	95	63	385	364	210	126	0	84	1502	
2010	0	0	0	28	154	119	378	581	152	338	0	84	1834	22,1%
2011	28	0	0	168	77	98	833	441	63	56	22	195	1981	8,0%
2012	0	42	0	301	84	413	574	332	133	105	8	98	2090	5,5%

