

Gîtes ruraux en service réservation

Nombre de gîtes en service réservation

	2 010	2 011	2 012	2 013	2 014	2 015	2 016	2 017	2 018
Ardennes	122	116	114	107	113	109	102	101	109
Aube	121	126	132	139	116	116	119	119	125
Marne	79	82	85	87	85	nc	62	49	49
Haute-Marne	87	nc	nc	nc	nc	nc	nc	nc	nc
Région (hors NC)	322	324	331	333	314	225	283	269	283

Taux d'occupation

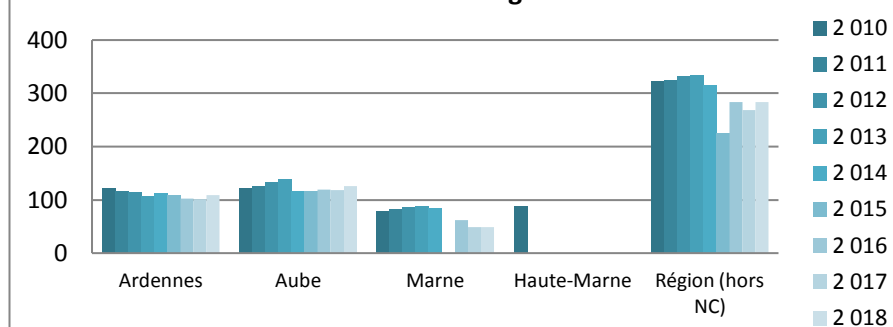
	2 010	2 011	2 012	2 013	2 014	2 015	2 016	2 017	2 018
Ardennes	38,4%	37,66%	40,34%	37,37%	44,29%	45,08%	44,12%	50,54%	48,39%
Aube	42,2%	39,27%	47,6%	42,83%	49,8%	48,36%	46,87%	42,83%	47,17%
Marne	45,8%	40,79%	45%	37,8%	42,01%	*	39,11%	38,62%	49,67%
Haute-Marne	0,0%	nc	nc	nc	nc	nc	nc	nc	nc

Nombre de semaines louées par gîte

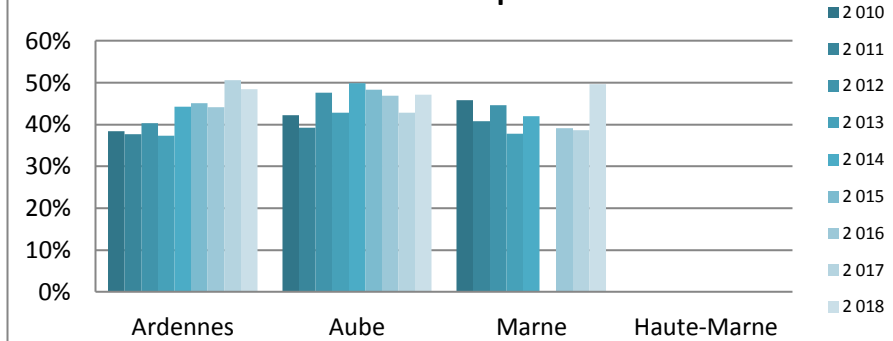
	2 010	2 011	2 012	2 013	2 014	2 015	2 016	2 017	2 018
Ardennes	10,62	10,2	11,59	10,58	12,0	12,11	11,7	12,88	12,67
Aube	11,37	10,01	11,80	10,92	12,58	11,88	12,52	11,49	13,19
Marne	10,69	9,7	11,09	9,2	10,21	*	10,11	10,1	14,02
Haute-Marne	0,00	nc	nc	nc	nc	nc	nc	nc	nc

Champagne-Ardenne 2018

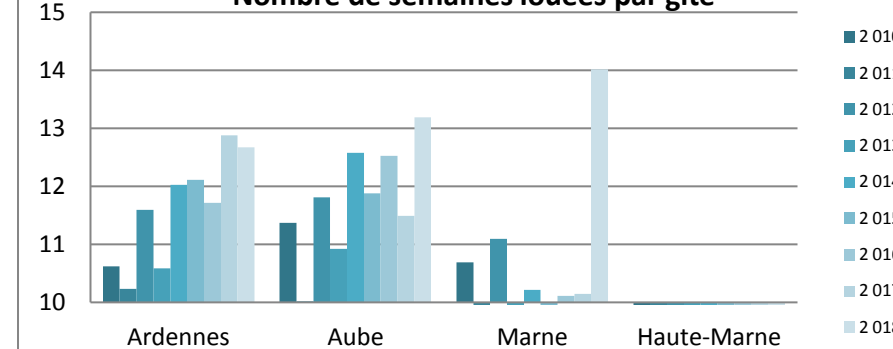
Nombre de gîtes



Taux d'occupation



Nombre de semaines louées par gîte



Nombre de semaines louables (Hors nc)

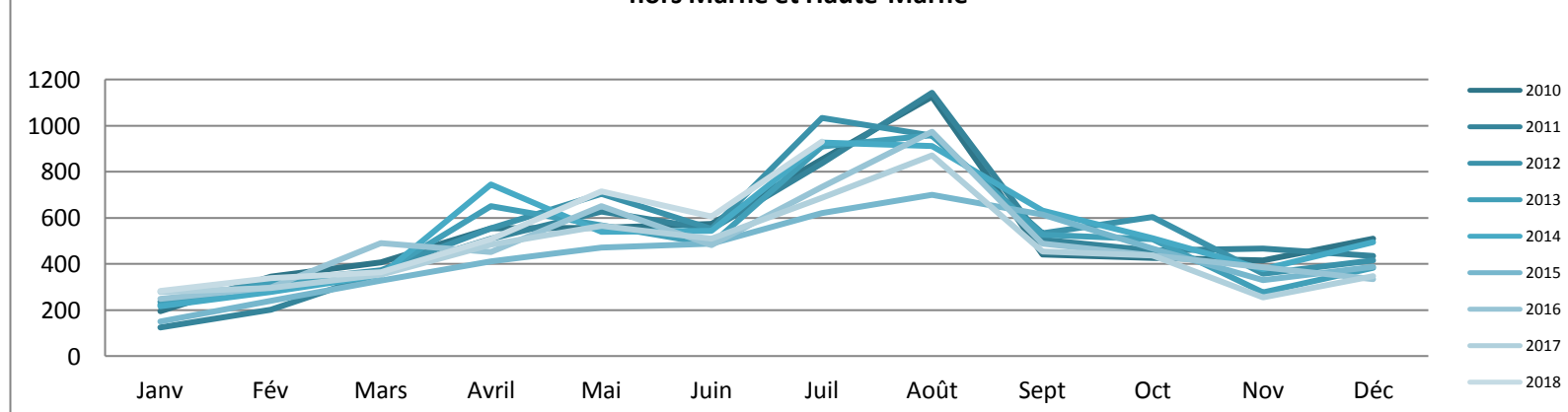
	Janv	Fév	Mars	Avril	Mai	Juin	Juil	Août	Sept	Oct	Nov	Déc	Annuel	Variations
2010	1019	1030	1328	1154	1174	1484	1217	1508	1119	1155	1306	1336	8406	
2011	817	1045	1374	1145	1451	1193	1207	1449	1134	1170	1403	1264	8233	
2012	1096	1046	1069	1137	1455	1206	1536	1209	1154	1474	1120	1201	8546	
2013	1073	1122	1185	1507	1217	1231	1532	1220	1181	1092	799	941	8867	
2014	963	995	1048	1333	1077	1079	1373	1088	1283	1064	998	1218	7868	
2015	707	718	933	793	794	1026	831	841	1040	828	807	998	5802	
2016	934	949	1256	1022	1306	1064	1061	1290	1005	1008	986	872	7592	
2017	995	909	955	985	1204	1001	1020	1234	1021	1277	1044	1218	7069	
2018	995	1000	1043	1046	1302	1079	1323						7788	10,2%

Nombre de semaines louées (Hors nc)

	Janv	Fév	Mars	Avril	Mai	Juin	Juil	Août	Sept	Oct	Nov	Déc	Annuel	Variations
2010	196	345	406	555	556	574	854	1126	441	425	415	509	3487	
2011	124	201	362	510	627	550	836	1143	505	459	466	434	3211	-7,9%
2012	236	321	373	554	705	553	1033	957	534	604	358	416	3775	17,6%
2013	223	317	361	651	568	487	910	959	527	507	277	383	3517	-6,8%
2014	216	279	351	745	539	544	926	911	632	511	377	495	3600	2,4%
2015	151	241	327	412	471	488	620	699	615	466	331	387	2710	-24,7%
2016	249	298	490	452	651	483	734	973	487	436	385	334	3357	23,9%
2017	278	295	353	484	566	509	687	870	454	436	255	347	3172	-5,5%
2018	283	338	364	507	715	606	930						3743	18,0%

Hors données Marne

Nombre de semaines louées hors Marne et Haute-Marne



Nombre de Gîtes offerts à la location

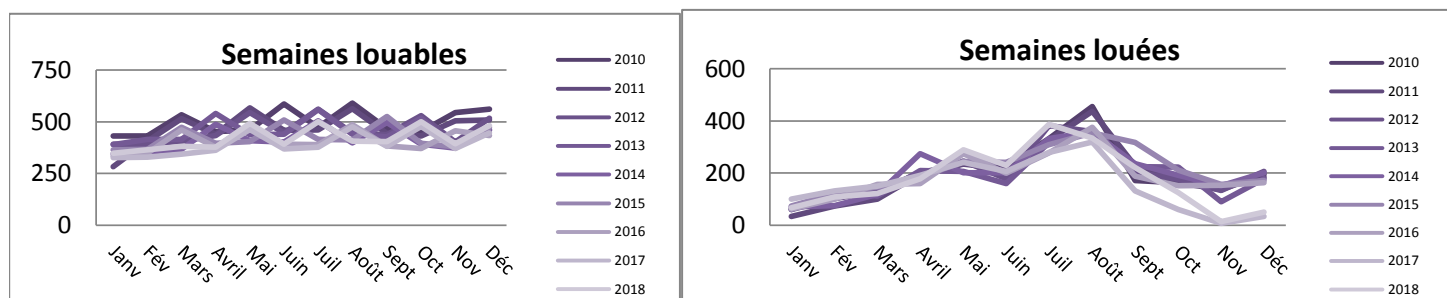
	Janv	Fév	Mars	Avril	Mai	Juin	Juil	Août	Sept	Oct	Nov	Déc	Annuel	Cumul	Variations
2010	nc	nc	nc	nc	nc	nc	nc	nc	nc	nc	nc	nc	122		
2011	nc	nc	nc	nc	nc	nc	nc	nc	nc	nc	nc	nc	116		5,2%
2012	100	103	104	111	113	113	114	114	113	111	106	104	114		1,8%
2013	nc	nc	nc	nc	nc	nc	nc	nc	nc	nc	nc	nc	107		
2014	nc	nc	nc	nc	nc	nc	nc	nc	nc	nc	nc	nc	113		
2015	nc	nc	nc	nc	nc	nc	nc	nc	nc	nc	nc	nc	109		
2016	nc	nc	nc	nc	nc	nc	nc	nc	nc	nc	nc	nc	102		
2017	nc	nc	nc	nc	nc	nc	nc	nc	nc	nc	nc	nc	101		
2018	nc	nc	nc	nc	nc	nc	nc	nc	nc	nc	nc	nc	109		

Nombre de semaines louables

	Janv	Fév	Mars	Avril	Mai	Juin	Juil	Août	Sept	Oct	Nov	Déc	Annuel	Cumul	Variations
2010	431	432	534	453	462	586	474	591	467	452	545	562	3372	3372	
2011	284	406	516	441	568	460	461	563	444	432	506	510	3136	3136	-7,0%
2012	393	392	406	433	545	447	562	447	439	531	403	518	3178	3178	1,3%
2013	390	414	415	540	439	441	559	441	428	517	381	459	3198	3198	0,6%
2014	347	355	366	488	409	403	506	399	496	392	374	464	2874	2874	-10,1%
2015	365	367	473	396	404	509	414	412	526	397	379	474	2928	2928	1,9%
2016	335	348	462	377	487	391	390	487	383	371	457	434	2790	2790	-4,7%
2017	328	329	343	363	463	370	378	476	382	477	371	447	2574	2574	-7,7%
2018	349	364	381	378	493	391	500	406	404	501	395	482	2856	2856	11,0%

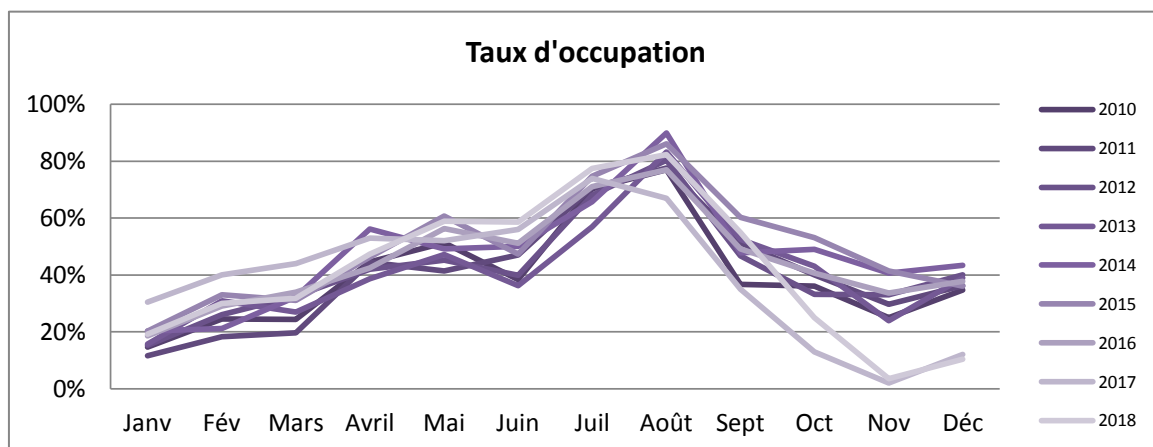
Nombre de semaines louées

	Janv	Fév	Mars	Avril	Mai	Juin	Juil	Août	Sept	Oct	Nov	Déc	Annuel	Cumul	Variations
2010	63	106	130	202	237	225	333	455	171	163	136	195	1296	1296	
2011	33	74	101	196	235	216	326	437	228	173	150	185	1181	1181	-8,9%
2012	60	102	132	182	246	178	382	359	205	176	133	207	1282	1282	8,6%
2013	61	128	112	209	207	160	318	367	225	223	91	179	1195	1195	-6,8%
2014	70	75	118	274	201	202	333	359	237	192	152	201	1273	1273	6,5%
2015	74	121	147	183	245	241	309	355	317	211	157	171	1320	1320	3,7%
2016	62	101	157	160	274	200	277	375	188	151	154	164	1231	1231	-6,7%
2017	100	131	150	192	241	207	280	320	132	60	7	33	1301	1301	5,7%
2018	67	109	121	179	290	229	387	334	222	125	14	50	1382	1382	6,2%



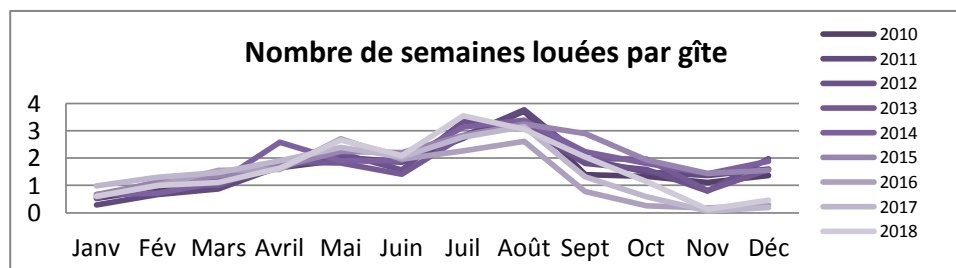
Taux d'occupation

	Janv	Fév	Mars	Avril	Mai	Juin	Juil	Août	Sept	Oct	Nov	Déc	Annuel	Cumul	Variations
2010	15%	25%	24%	45%	51%	38%	70%	77%	37%	36%	25%	35%	38,4%	38,43%	
2011	12%	18%	20%	44%	41%	47%	71%	78%	51%	40%	30%	36%	37,7%	37,66%	-2,0%
2012	15%	26%	33%	42%	45%	40%	68%	80%	47%	33%	33%	40%	40,3%	40,34%	7,1%
2013	16%	31%	27%	39%	47%	36%	57%	83%	53%	43%	24%	39%	37,4%	37,37%	-7,4%
2014	20%	21%	32%	56%	49%	50%	66%	90%	48%	49%	41%	43%	44,3%	44,29%	18,5%
2015	20%	33%	31%	46%	61%	47%	75%	86%	60%	53%	41%	36%	45,1%	45,08%	1,8%
2016	19%	29%	34%	42%	56%	51%	71%	77%	49%	41%	34%	38%	44,1%	44,12%	-2,1%
2017	30%	40%	44%	53%	52%	56%	74%	67%	35%	13%	2%	12%	50,5%	50,54%	14,6%
2018	19%	30%	32%	47%	59%	59%	77%	82%	55%	25%	4%	10%	48,4%	48,39%	-4,3%



Nombre de semaines louées par gîte

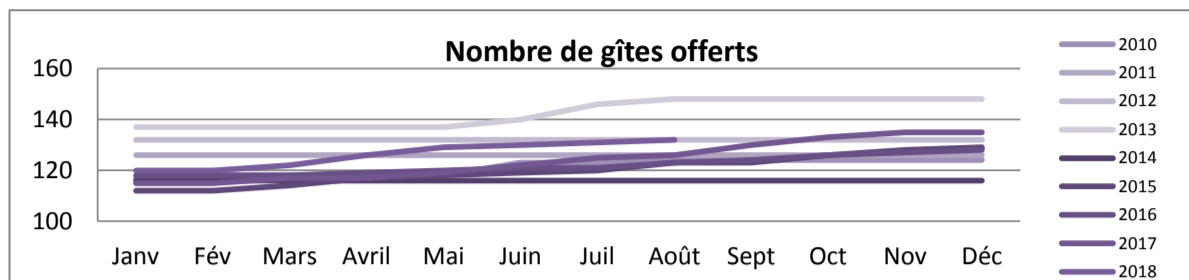
	Janv	Fév	Mars	Avril	Mai	Juin	Juil	Août	Sept	Oct	Nov	Déc	Annuel	Cumul	Variations
2010	0,52	0,87	1,06	1,65	1,94	1,85	2,73	3,73	1,4	1,33	1,11	1,37	10,62	10,62	
2011	0,29	0,66	0,88	1,69	2,03	1,87	2,81	3,77	1,97	1,49	1,37	1,61	10,23	10,23	-4%
2012	0,6	0,99	1,27	1,64	2,17	1,57	3,35	3,15	1,81	1,58	0,8	1,99	11,59	11,59	13%
2013	0,54	1,14	1	1,85	1,83	1,41	2,81	3,25	1,99	1,97	0,81	1,58	10,58	10,58	-9%
2014	0,66	0,71	1,11	2,59	1,9	1,91	3,14	3,39	2,24	1,81	1,43	1,89	12,02	12,02	14%
2015	0,67	1,11	1,35	1,68	2,25	2,21	2,84	3,25	2,91	1,94	1,44	1,56	12,11	12,11	1%
2016	0,61	1	1,56	1,59	2,71	1,97	2,27	2,61	0,78	0,25	0,18	0,28	11,71	11,71	-3%
2017	0,99	1,3	1,48	1,9	2,39	2,05	2,77	3,16	1,31	0,59	0,07	0,19	12,88	12,88	10%
2018	0,61	1	1,11	1,64	2,66	2,1	3,55	3,06	2,04	1,15	0,13	0,46	12,67	12,67	-2%



Occupation

Nombre de Gîtes offerts à la location

	Janv	Fév	Mars	Avril	Mai	Juin	Juil	Août	Sept	Oct	Nov	Déc	Moyenne	Moyenne	Variations
2010	117	118	118	118	118	123	123	124	124	124	124	124	119	119	
2011	126	126	126	126	126	126	126	126	126	126	126	126	126	126	5,6%
2012	132	132	132	132	132	132	132	132	132	132	132	132	132	132	4,8%
2013	137	137	137	137	137	140	146	148	148	148	148	148	139	139	5,1%
2014	116	116	116	116	116	116	116	116	116	116	116	116	116	116	-16,4%
2015	112	112	114	117	118	119	120	123	123	126	128	129	116	116	0,0%
2016	118	118	118	119	120	121	121	123	124	126	127	128	119	119	2,8%
2017	115	115	117	117	119	122	125	126	130	133	135	135	119	119	-0,6%
2018	120	120	122	126	129	130	131	132					125	125	5,8%

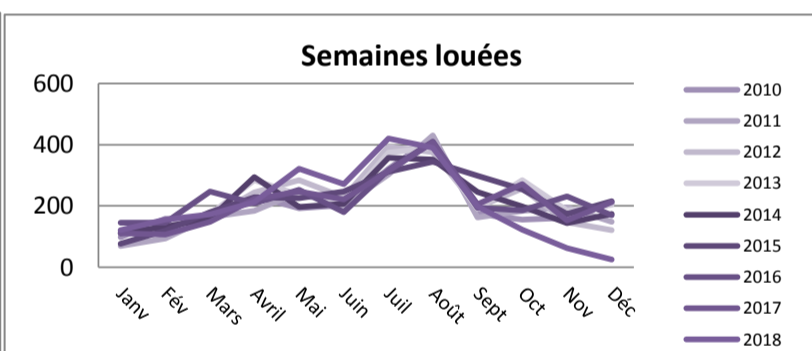
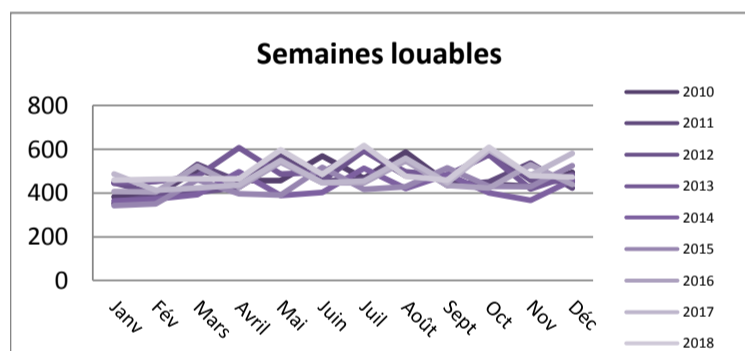


Nombre de semaines louables

	Janv	Fév	Mars	Avril	Mai	Juin	Juil	Août	Sept	Oct	Nov	Déc	Annuel	Cumul	Variations
2010	382	392	504	456	457	569	466	587	447	441	431	495	3 225	3 225	
2011	352	392	530	453	568	455	463	557	436	452	538	423	3 213	3 213	-0,38%
2012	447	397	402	427	549	457	594	480	464	593	459	451	3 272	3 272	1,86%
2013	444	452	477	608	487	495	595	497	480	575	418	482	3 558	3 558	8,73%
2014	365	373	392	496	388	402	512	421	485	401	367	459	2 928	2 928	-17,71%
2015	342	351	460	397	390	517	417	429	514	431	428	524	2 874	2 874	-1,84%
2016	406	405	522	426	541	446	446	548	434	422	529	438	3 192	3 192	11,06%
2017	487	413	422	437	549	446	454	560	447	597	480	581	3 208	3 208	0,50%
2018	459	462	465	464	597	485	617	476	458	609	479	473	3 549	3 549	10,63%

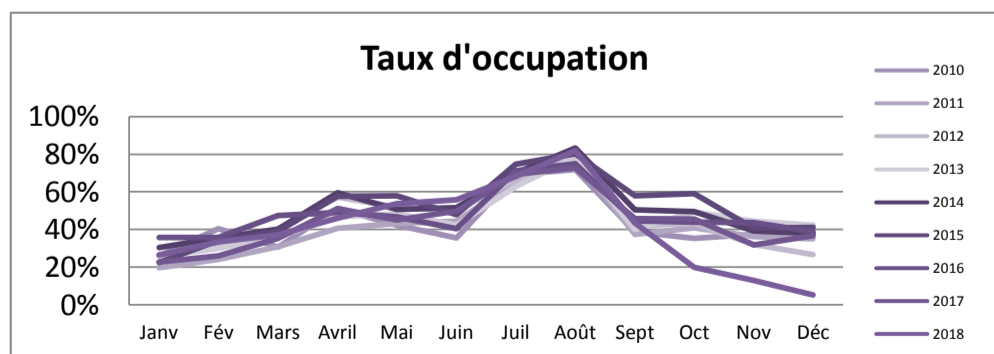
Nombre de semaines louées

	Janv	Fév	Mars	Avril	Mai	Juin	Juil	Août	Sept	Oct	Nov	Déc	Annuel	Cumul	Variations
2010	99	158	154	233	193	203	322	422	174	156	162	208	1362	1 362	
2011	69	95	164	184	245	202	303	430	163	184	195	149	1262	1 262	-7,4%
2012	120	127	162	244	284	228	393	376	195	257	147	121	1558	1 558	23,5%
2013	114	135	173	284	235	209	374	391	192	284	186	204	1524	1 524	-2,2%
2014	111	133	158	295	197	207	358	351	245	199	144	174	1459	1 459	-4,3%
2015	77	120	180	229	226	247	311	344	298	255	174	216	1390	1 390	-4,7%
2016	145	145	247	209	253	180	317	411	194	185	231	170	1496	1 496	7,6%
2017	111	107	149	223	247	222	315	407	205	272	153	213	1374	1 374	-8,2%
2018	121	155	173	213	321	271	420	390	199	122	62	25	1674	1 674	21,8%



Taux d'occupation

	Janv	Fév	Mars	Avril	Mai	Juin	Juil	Août	Sept	Oct	Nov	Déc	Annuel	Cumul	Variations
2010	26%	40%	31%	51%	42%	36%	69%	72%	39%	35%	38%	42%	42%	42%	
2011	20%	24%	31%	41%	43%	44%	65%	77%	37%	41%	36%	35%	39%	39%	-7,0%
2012	27%	32%	40%	57%	52%	50%	66%	78%	42%	43%	32%	27%	48%	48%	21,3%
2013	26%	30%	36%	47%	48%	42%	63%	79%	40%	49%	44%	42%	43%	43%	-10,0%
2014	30%	36%	40%	59%	51%	51%	70%	83%	51%	50%	39%	38%	50%	50%	16,3%
2015	23%	34%	39%	58%	58%	48%	75%	80%	58%	59%	41%	41%	48%	48%	-2,9%
2016	36%	36%	47%	49%	47%	40%	71%	75%	45%	44%	44%	39%	47%	47%	-3,1%
2017	23%	26%	35%	51%	45%	50%	69%	73%	46%	46%	32%	37%	43%	43%	-8,6%
2018	26%	34%	37%	46%	54%	56%	68%	82%	43%	20%	13%	5%	47%	47%	10,1%



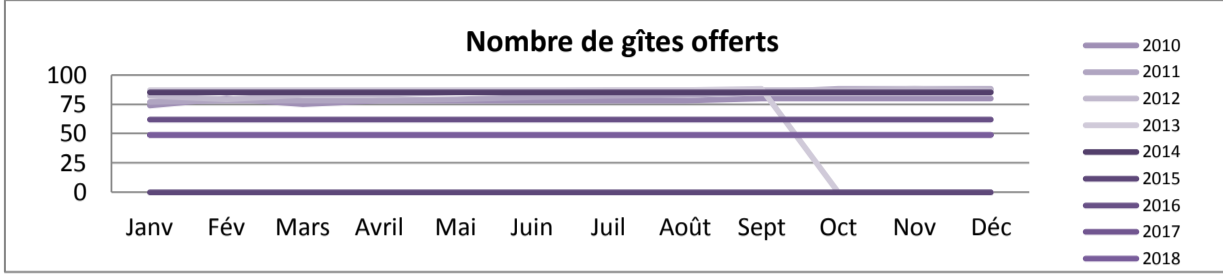
Nombre de semaines louées par gîte

	Janv	Fév	Mars	Avril	Mai	Juin	Juil	Août	Sept	Oct	Nov	Déc	Annuel	Cumul	Variations
2010	0,84	1,34	1,31	1,97	1,64	1,65	2,61	3,40	1,40	1,25	1,30	1,68	11,37	11,37	
2011	0,55	0,75	1,30	1,46	1,95	1,60	2,40	3,41	1,29	1,46	1,55	1,18	10,01	10,01	-11,9%
2012	0,91	0,96	1,22	1,85	2,15	1,73	2,98	2,85	1,48	1,95	1,11	0,92	11,80	11,80	17,9%
2013	0,83	0,99	1,26	2,07	1,72	1,49	2,56	2,64	1,30	1,92	1,26	1,38	10,92	10,92	-7,5%
2014	0,96	1,15	1,36	2,54	1,70	1,78	3,09	3,03	2,11	1,72	1,24	1,50	12,58	12,58	15,1%
2015	0,69	1,07	1,58	1,96	1,92	2,08	2,59	2,80	2,42	2,02	1,36	1,67	11,88	11,88	-5,6%
2016	1,23	1,23	2,09	1,76	2,11	1,49	2,62	3,34	1,56	1,47	1,82	1,33	12,52	12,52	5,4%
2017	0,87	0,87	1,29	2,08	1,82	2,52	3,23	1,58	2,05	1,13	1,58		11,49	11,49	-8,2%
2018	1,29	1,29	1,42	2,69	2,49	2,08	3,21	2,95					13,19	13,19	14,8%

Occupation

Nombre de Gîtes offerts à la location

	Janv	Fév	Mars	Avril	Mai	Juin	Juil	Août	Sept	Oct	Nov	Déc	Annuel	Moyenne	Variations
2010	74	80	75	78	78	78	78	78	80	80	80	80	78	78	
2011	77	78	78	78	79	81	82	83	85	88	88	88	82	82	4,9%
2012	82	79	83	83	85	86	87	87	87	87	88	87	85	85	3,7%
2013	87	87	87	87	87	87	87	87	88	nc	nc	nc	87	87	2,4%
2014	85	85	85	85	85	85	85	85	85	85	85	85	85	85	-2,4%
2015	nc	nc	nc	nc	nc	nc	nc	nc	nc	nc	nc	nc	*	*	*
2016	62	62	62	62	62	62	62	62	62	62	62	62	62	62	*
2017	49	49	49	49	49	49	49	49	49	49	49	49	49	49	-21,0%
2018	49	49	49	49	49	49	49	49	49	49	49	49	49	49	0,0%

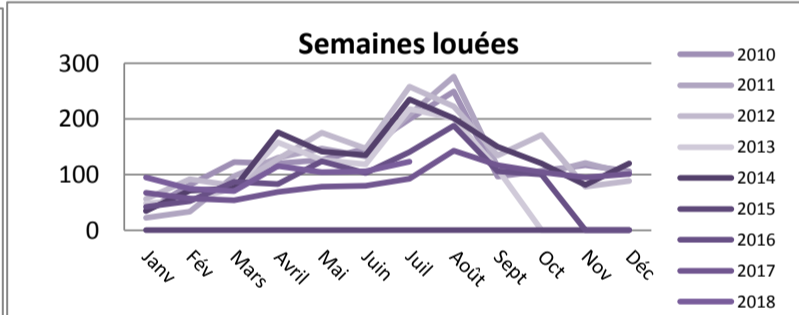
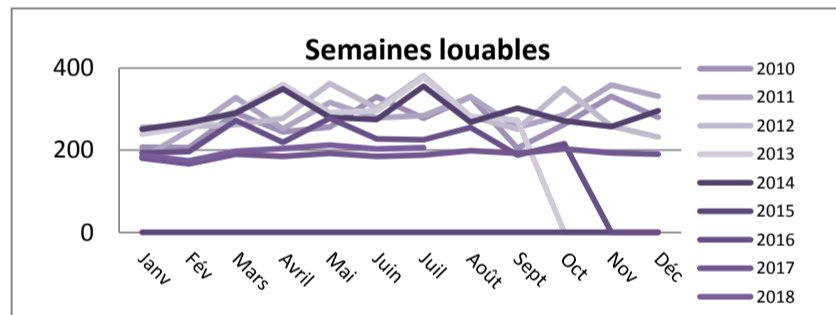


Nombre de semaines louables

	Janv	Fév	Mars	Avril	Mai	Juin	Juil	Août	Sept	Oct	Nov	Déc	Annuel	Cumul	Variations
2010	207	206	290	245	256	329	277	330	205	262	330	279	1809	1809	
2011	181	247	328	251	315	278	283	330	255	286	359	331	1884	1884	4,1%
2012	256	257	261	277	361	302	380	282	251	350	258	232	2095	2095	11,2%
2013	239	256	293	359	291	295	378	282	273	nc	nc	nc	2111	2111	0,8%
2014	251	267	290	349	280	274	355	268	302	271	257	295	2066	2066	-2,1%
2015	nc	nc	nc	nc	nc	nc	nc	nc	nc	nc	nc	nc	*	*	*
2016	193	196	272	219	278	227	225	255	188	215	nc	nc	1610	1610	*
2017	180	167	190	185	192	185	188	198	192	203	193	190	1287	1287	-20,1%
2018	187	174	197	204	212	203	206						1383	1383	7,5%

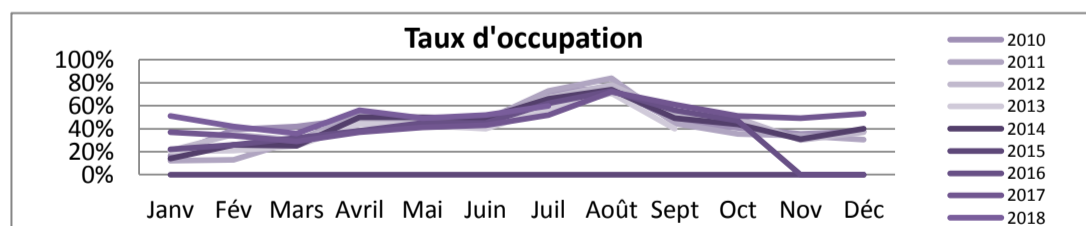
Nombre de semaines louées

	Janv	Fév	Mars	Avril	Mai	Juin	Juil	Août	Sept	Oct	Nov	Déc	Annuel	Cumul	Variations
2010	34	81	122	120	126	147	200	250	96	107	117	106	829	829	
2011	22	33	97	130	147	133	207	276	114	101	121	101	769	769	-7,3%
2012	56	92	80	128	175	147	258	222	134	171	78	88	935	935	21,6%
2013	48	54	76	158	126	118	218	201	110	nc	nc	nc	798	798	-14,6%
2014	35	71	75	176	141	135	235	201	150	120	81	120	868	868	8,8%
2015	nc	nc	nc	nc	nc	nc	nc	nc	nc	nc	nc	nc	*	*	*
2016	42	52	86	83	124	103	140	187	105	100	nc	nc	630	630	*
2017	67	57	54	69	78	80	92	143	117	104	95	101	497	497	-21,1%
2018	95	74	70	115	104	106	123						687	687	38,2%



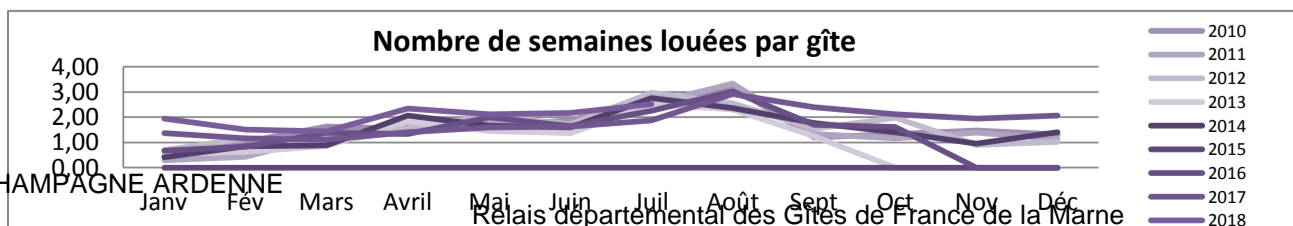
Taux d'occupation

	Janv	Fév	Mars	Avril	Mai	Juin	Juil	Août	Sept	Oct	Nov	Déc	Annuel	Cumul	Variations
2010	16%	39%	42%	49%	49%	45%	72%	76%	47%	41%	35%	38%	45,8%	46%	
2011	12%	13%	30%	52%	47%	48%	73%	84%	45%	35%	34%	30%	40,8%	41%	-11,0%
2012	21%	35%	30%	46%	48%	48%	67%	78%	53%	49%	30%	37%	44,6%	45%	9,4%
2013	20%	21%	25%	44%	43%	40%	57%	71%	40%				37,8%	38%	-15,3%
2014	14%	26%	25%	50%	50%	49%	66%	74%	49%	44%	31%	40%	42,0%	42%	11,1%
2015	nc	nc	nc	nc	nc	nc	nc	nc	nc	nc	nc	nc	*	*	*
2016	22%	26%	32%	38%	45%	45%	62%	73%	56%	47%	nc	nc	39,1%	39%	*
2017	37%	34%	29%	37%	41%	43%	52%	72%	61%	51%	49%	53%	38,6%	39%	-1,2%
2018	51%	42%	36%	56%	49%	52%	60%						49,7%	50%	28,6%



Nombre de semaines louées par gîte

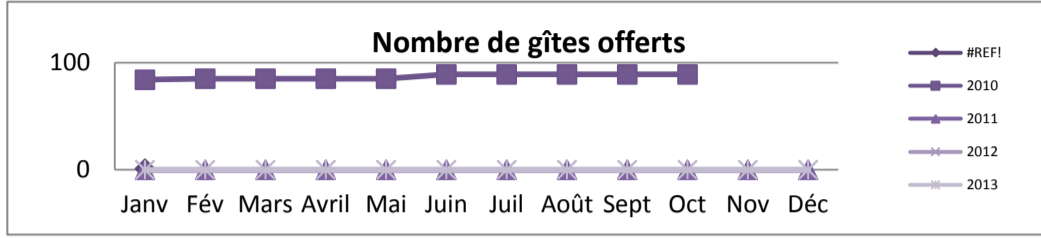
	Janv	Fév	Mars	Avril	Mai	Juin	Juil	Août	Sept	Oct	Nov	Déc	Annuel	Cumul	Variations
2010	0,46	1,01	1,63	1,53	1,62	1,88	2,56	3,20	1,20	1,33	1,46	1,32	10,69	10,69	
2011	0,29	0,42	1,25	1,66	1,86	1,64	2,53	3,33	1,34	1,15	1,38	1,14	9,65	9,65	-9,7%
2012	0,69	1,16	0,96	1,54	2,06	1,71	2,97	2,55	1,54	1,97	0,89	1,01	11,09	11,09	14,9%
2013	0,55	0,62	0,87	1,82	1,45	1,36	2,51	2,31	1,25	nc	nc	nc	9,18	9,18	-17,2%
2014	0,41	0,84	0,88	2,07	1,66	1,59	2,76	2,36	1,76	1,41	0,95	1,41	10,21	10,21	11,2%
2015	nc	nc	nc	nc	nc	nc	nc	nc	nc	nc	nc	nc	*	*	*
2016	0,67	0,83	1,39	1,33	1,99	1,65	2,25	3,02	1,7	1,61	nc	nc	10,11	10,11	*
2017	1,37	1,16	1,10	1,41	1,59	1,63	1,88	2,92	2,39	2,12	1,94	2,06	10,14	10,14	0,3%
2018	1,94	1,51	1,43	2,35	2,12	2,16	2,51						14,02	14,02	38,2%



Occupation

Nombre de Gîtes offerts à la location

	Janv	Fév	Mars	Avril	Mai	Juin	Juil	Août	Sept	Oct	Nov	Déc	Annuel	Variations
2010	84	85	85	85	85	89	89	89	89	89	89	89		
2011	nc	nc	nc	nc	nc	nc	nc	nc	nc	nc	nc	nc		
2012	nc	nc	nc	nc	nc	nc	nc	nc	nc	nc	nc	nc		
2013	nc	nc	nc	nc	nc	nc	nc	nc	nc	nc	nc	nc		
2014	nc	nc	nc	nc	nc	nc	nc	nc	nc	nc	nc	nc		
2015	nc	nc	nc	nc	nc	nc	nc	nc	nc	nc	nc	nc		
2016	nc	nc	nc	nc	nc	nc	nc	nc	nc	nc	nc	nc		
2017	nc	nc	nc	nc	nc	nc	nc	nc	nc	nc	nc	nc		
2018	nc	nc	nc	nc	nc	nc	nc	nc	nc	nc	nc	nc		

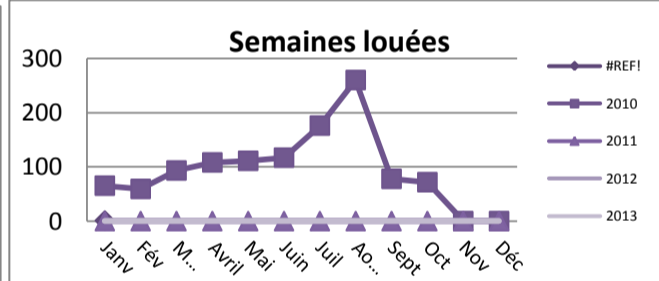
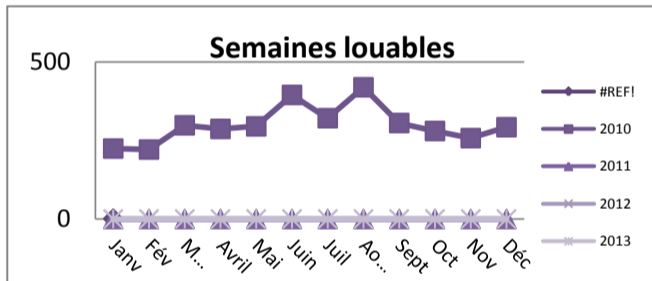


Nombre de semaines louables

	Janv	Fév	Mars	Avril	Mai	Juin	Juil	Août	Sept	Oct	Nov	Déc	Annuel	Variations
2010	224	221	298	287	295	395	321	420	306	280	258	292		
2011	nc	nc	nc	nc	nc	nc	nc	nc	nc	nc	nc	nc		
2012	nc	nc	nc	nc	nc	nc	nc	nc	nc	nc	nc	nc		
2013	nc	nc	nc	nc	nc	nc	nc	nc	nc	nc	nc	nc		
2014	nc	nc	nc	nc	nc	nc	nc	nc	nc	nc	nc	nc		
2015	nc	nc	nc	nc	nc	nc	nc	nc	nc	nc	nc	nc		
2016	nc	nc	nc	nc	nc	nc	nc	nc	nc	nc	nc	nc		
2017	nc	nc	nc	nc	nc	nc	nc	nc	nc	nc	nc	nc		
2018	nc	nc	nc	nc	nc	nc	nc	nc	nc	nc	nc	nc		

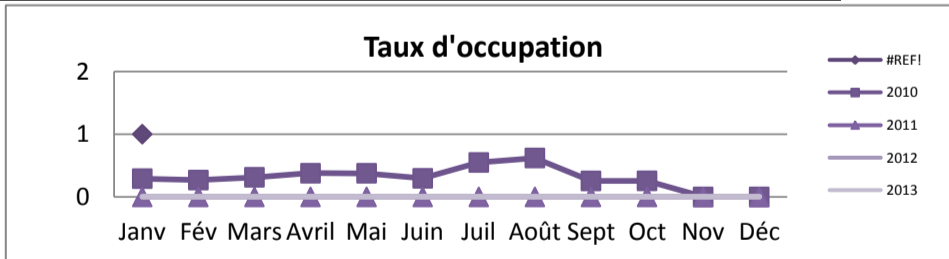
Nombre de semaines louées

	Janv	Fév	Mars	Avril	Mai	Juin	Juil	Août	Sept	Oct	Nov	Déc	Annuel	Variations
2010	65	59	93	108	111	117	176	260	78	72	#REF!	#REF!		
2011	nc	nc	nc	nc	nc	nc	nc	nc	nc	nc	nc	nc		
2012	nc	nc	nc	nc	nc	nc	nc	nc	nc	nc	nc	nc		
2013	nc	nc	nc	nc	nc	nc	nc	nc	nc	nc	nc	nc		
2014	nc	nc	nc	nc	nc	nc	nc	nc	nc	nc	nc	nc		
2015	nc	nc	nc	nc	nc	nc	nc	nc	nc	nc	nc	nc		
2016	nc	nc	nc	nc	nc	nc	nc	nc	nc	nc	nc	nc		
2017	nc	nc	nc	nc	nc	nc	nc	nc	nc	nc	nc	nc		
2018	nc	nc	nc	nc	nc	nc	nc	nc	nc	nc	nc	nc		



Taux d'occupation

	Janv	Fév	Mars	Avril	Mai	Juin	Juil	Août	Sept	Oct	Nov	Déc	Annuel	Variations
2010	29%	27%	31%	38%	38%	30%	55%	62%	26%	26%	nc	nc		
2011	nc	nc	nc	nc	nc	nc	nc	nc	nc	nc	nc	nc		
2012	nc	nc	nc	nc	nc	nc	nc	nc	nc	nc	nc	nc		
2013	nc	nc	nc	nc	nc	nc	nc	nc	nc	nc	nc	nc		
2014	nc	nc	nc	nc	nc	nc	nc	nc	nc	nc	nc	nc		
2015	nc	nc	nc	nc	nc	nc	nc	nc	nc	nc	nc	nc		
2016	nc	nc	nc	nc	nc	nc	nc	nc	nc	nc	nc	nc		
2017	nc	nc	nc	nc	nc	nc	nc	nc	nc	nc	nc	nc		
2018	nc	nc	nc	nc	nc	nc	nc	nc	nc	nc	nc	nc		



Nombre de semaines louées par gîte

	Janv	Fév	Mars	Avril	Mai	Juin	Juil	Août	Sept	Oct	Nov	Déc	Annuel	Variations
2010	0,78	0,70	1,10	1,27	1,31	1,32	1,98	2,93	0,88	0,81	nc	nc		
2011	nc	nc	nc	nc	nc	nc	nc	nc	nc	nc	nc	nc		
2012	nc	nc	nc	nc	nc	nc	nc	nc	nc	nc	nc	nc		
2013	nc	nc	nc	nc	nc	nc	nc	nc	nc	nc	nc	nc		
2014	nc	nc	nc	nc	nc	nc	nc	nc	nc	nc	nc	nc		
2015	nc	nc	nc	nc	nc	nc	nc	nc	nc	nc	nc	nc		
2016	nc	nc	nc	nc	nc	nc	nc	nc	nc	nc	nc	nc		
2017	nc	nc	nc	nc	nc	nc	nc	nc	nc	nc	nc	nc		
2018	nc	nc	nc	nc	nc	nc	nc	nc	nc	nc	nc	nc		

