

## Récapitulatif

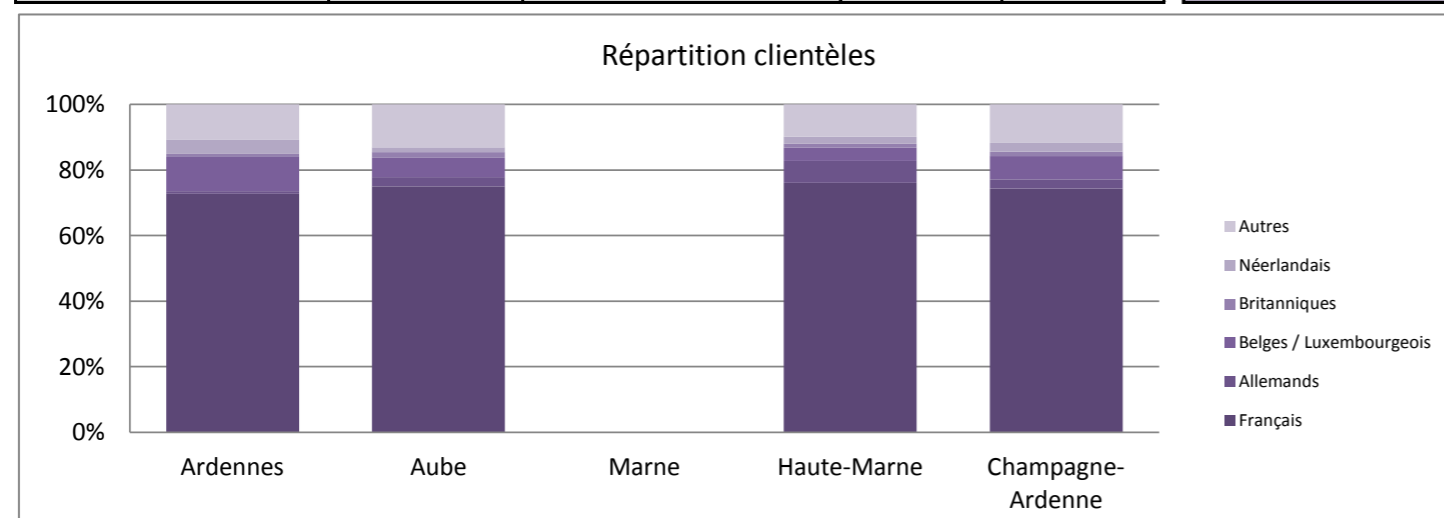
## Gîtes ruraux en service réservation

Cumul de Janvier à Juillet 2018

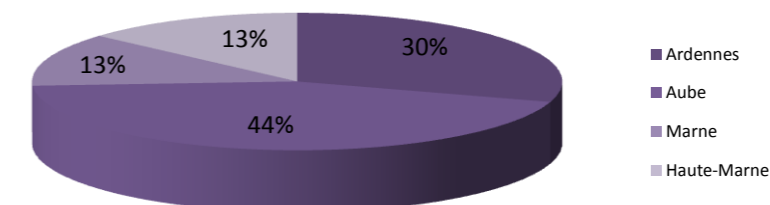
Nuitées					
	Ardennes	Aube	Marne	Haute-Marne	Champagne-Ardenne
<b>Total</b>	37 079	54 949	15 604	16 731	124 363
<b>Français</b>	26 981	41 209	-	12 717	80 907
<b>Etrangers</b>	10 098	13 740	-	4 014	27 852
<b>Allemands</b>	258	1 546	-	1 124	2 928
<b>Belges / Luxembourgeois</b>	3 868	3 258	-	682	7 808
<b>Britanniques</b>	355	913	-	196	1 464
<b>Néerlandais</b>	1 637	847	-	357	2 841

Répartition des clientèles selon le département					
	Ardennes	Aube	Marne	Haute-Marne	Champagne-Ardenne
<b>Total</b>	100,0%	100,0%	-	100,0%	100%
<b>Français</b>	72,8%	75,0%	-	76,0%	65%
<b>Etrangers</b>	27,2%	25,0%	-	24,0%	22%
<b>Allemands</b>	0,7%	2,8%	-	2,0%	2%
<b>Belges / Luxembourgeois</b>	10,4%	5,9%	-	1,2%	6%
<b>Britanniques</b>	1,0%	1,7%	-	0,4%	1%
<b>Néerlandais</b>	4,4%	1,5%	-	0,6%	2%

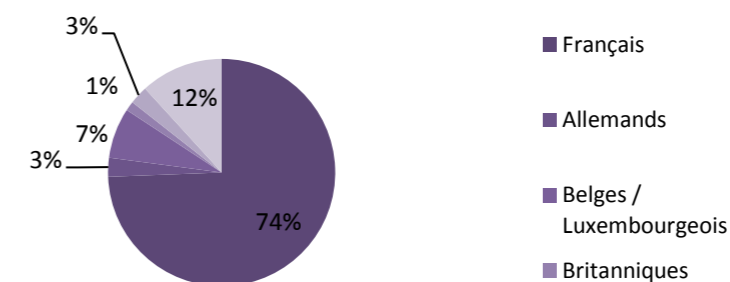
	Ardennes	Aube	Marne	Haute-Marne	Champagne-Ardenne
<b>Français</b>	26 981	41 209	-	12 717	80 907
<b>Allemands</b>	258	1 546	-	1 124	2 928
<b>Belges / Luxembourgeois</b>	3 868	3 258	-	682	7 808
<b>Britanniques</b>	355	913	-	196	1 464
<b>Néerlandais</b>	1 637	847	-	357	2 841
<b>Autres</b>	3 980	7 176	-	1 655	12 811



Nuitées totales par départements 2018



Nuitées par clientèles 2018

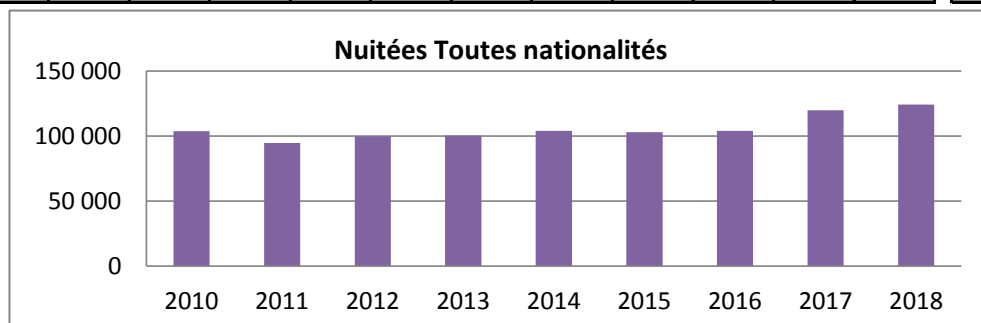


## Fréquentation en nuitées

\* = les données régionales mensuelles ne tiennent pas compte des résultats du département de la Marne (données non communiquées).

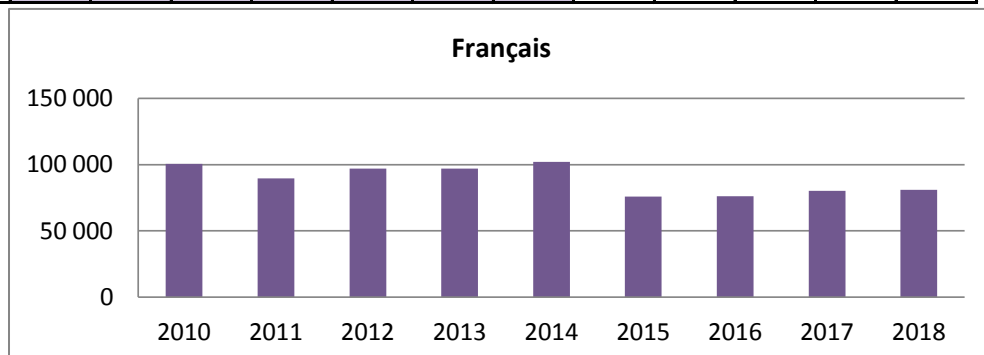
## Toutes nationalités

	Janv	Fév	Mars	Avril	Mai	Juin	Juil	Août	Sept	Oct	Nov	Déc	cumul	variations
2010	5884	9311	9849	18969	18327	14786	26752	34376	12537	12698	10909	19119	103 878	
2011	4289	5873	7875	16189	14465	17762	28170	28778	13758	16025	9745	15741	94 623	
2012	5635	6969	9931	17150	17826	15432	26841	30958	14997	13361	12711	16873	99 784	
2013	6145	8806	12756	15126	18893	14603	24197	30116	14809	17092	11757	15475	100 526	
2014	6472	7320	11378	18600	18361	17165	24804	30825	15606	15947	11655	15592	104 100	
2015	4931	7713	9236	17167	20928	16336	26644	30314	18992	18493	11873	14884	102 955	
2016	6937	9204	12549	15253	18849	14783	26563	26823	14055	15773	10819	13725	104 138	
2017	7374	9639	11297	20600	20109	20441	30308	29563	19016	17205	12077	15830	119 768	15,0%
2018	8824	10492	12630	18269	24500	19090	30558						124 363	3,8%



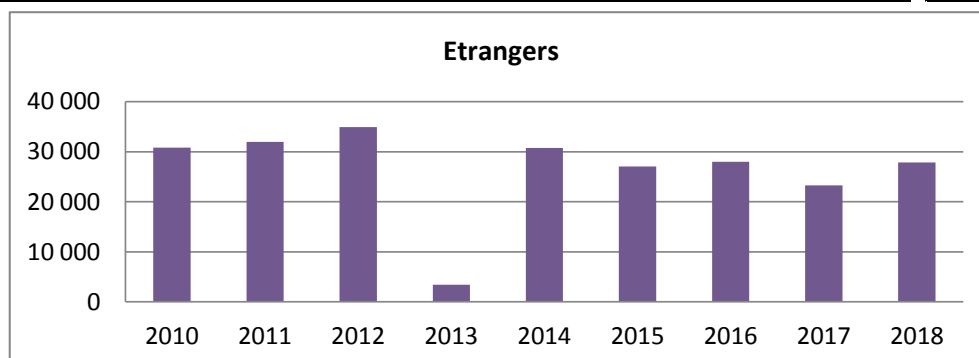
## Français

	Janv	Fév	Mars	Avril	Mai	Juin	Juil	Août	Sept	Oct	Nov	Déc	cumul	variations
2010	5640	9889	10539	19083	17687	14809	22910	30852	12014	11316	9552	17368	100 557	
2011	4483	5736	7891	15480	13409	17635	25015	28589	12754	15275	9621	14438	89 649	
2012	5215	7298	9783	16675	15845	17680	24483	29751	14201	12765	11941	16170	96 979	
2013	6270	8344	12325	14544	19201	13692	22739	28734	13571	12995	9416	11783	97 115	
2014	5869	7543	10835	18788	18740	17498	22707	29272	15584	14759	10214	15508	101 980	
2015	4023	5671	6702	13497	16406	11548	18041	23751	14760	13665	7805	10501	75 888	
2016	5398	6537	9287	12011	14038	10535	18338	20398	11327	12078	7414	10042	76 144	0,3%
2017	4566	6791	7531	13605	14172	14087	19443	21321	13645	11576	8495	10859	80 195	5,3%
2018	4957	5715	8427	11892	16520	12533	20863						80 907	0,9%



## Etrangers

	Janv	Fév	Mars	Avril	Mai	Juin	Juil	Août	Sept	Oct	Nov	Déc	cumul	variations
2010	1615	1837	2651	3993	5594	4039	11102	11101	4143	5875	4523	5573	30 831	
2011	633	1523	2486	6004	5020	5297	11003	8734	4975	5182	3524	5214	31 966	
2012	1622	1437	2566	5456	8521	4914	10377	8611	5275	6464	3580	4384	34 893	
2013	-125	462	431	582	-308	911	1458	1382	1238	4097	2341	3692	3 411	
2014	1457	1955	3065	5670	4820	4001	9781	8931	4505	5711	4227	4763	30 749	
2015	908	2042	2534	3670	4522	4788	8603	6563	4232	4828	4068	4383	27 067	
2016	1539	2667	3262	3242	4811	4248	8225	6425	2728	3695	3405	3583	27 994	3,4%
2017	1833	1765	2376	4137	3039	3498	6654	4940	2091	2268	1316	2566	23 302	-16,8%
2018	1804	3181	2570	4259	5429	3924	6685						27 852	19,5%



Hors données Marne

Gîtes ruraux en service réservation

Champagne-Ardenne

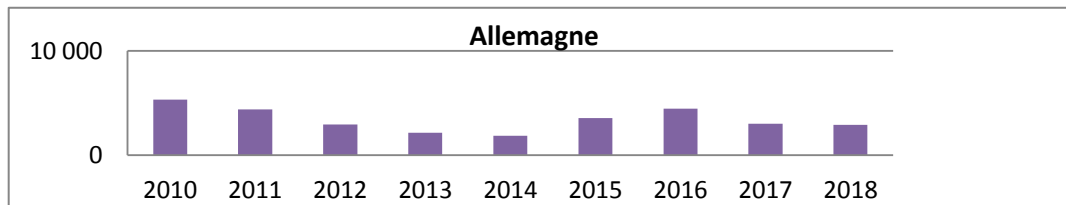
Fréquentation en nuitées

Principales clientèles étrangères

\* = les données régionales ne tiennent pas compte des résultats du département de la Marne (données non communiquées).

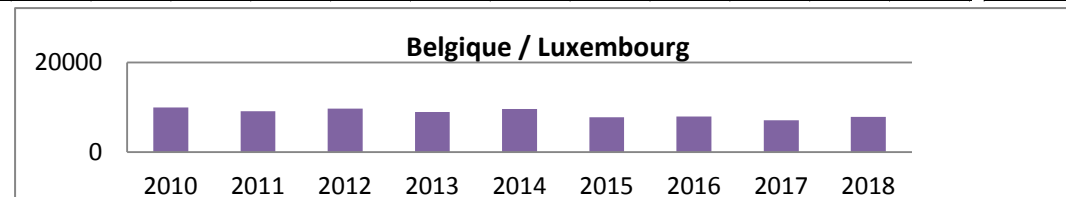
Allemagne

	Janv	Fév	Mars	Avril	Mai	Juin	Juil	Août	Sept	Oct	Nov	Déc	cumul	Variations
2010	384	506	1 152	760	810	658	1 054	838	588	741	546	477	5 324	
2011	218	454	585	796	525	516	1 312	653	485	395	484	400	4 406	-17%
2012	256	225	359	439	331	306	1 055	931	572	473	234	271	2 971	-33%
2013	73	177	280	281	363	364	631	841	266	235	133	286	2 169	-27%
2014	108	70	169	347	213	294	663	855	254	635	272	253	1 864	-14%
2015	45	222	164	322	1 015	786	1 011	987	324	306	464	479	3 565	91%
2016	168	327	582	721	1 201	698	777	838	396	268	190	111	4 474	25%
2017	339	420	443	542	230	455	604	696	298	433	304	372	3 033	-32%
2018	112	171	357	566	641	457	624						2 928	-3%



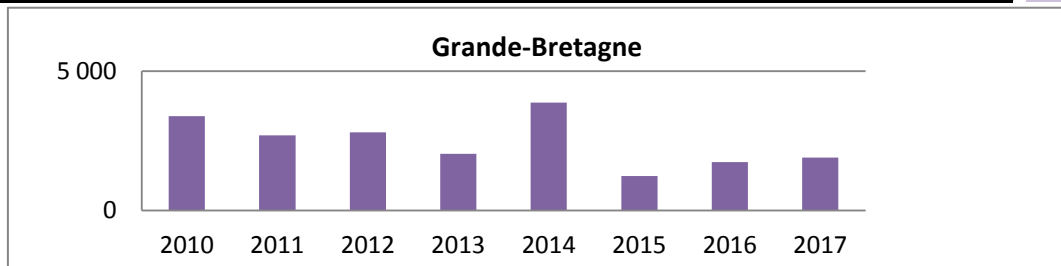
Belgique / Luxembourg

	Janv	Fév	Mars	Avril	Mai	Juin	Juil	Août	Sept	Oct	Nov	Déc	cumul	Variations
2010	149	748	436	1906	1890	985	3837	3345	1094	1560	1996	3490	9951	
2011	93	124	490	2200	1003	1850	3358	2322	1232	2233	1753	2674	9118	-8%
2012	90	248	780	2303	1763	1041	3449	2691	1315	2250	1327	2233	9674	6%
2013	59	456	1008	2064	1760	895	2697	2469	1620	1142	792	1790	8939	-8%
2014	169	507	776	2156	1560	1233	3209	2198	1259	1894	1590	1899	9610	8%
2015	123	335	335	1791	1557	1177	2461	2323	1473	1476	1858	2199	7779	-19%
2016	140	792	1092	872	1496	781	2772	1761	734	1345	938	1220	7945	2%
2017	249	265	291	1592	1024	821	2815	1645	820	741	367	1137	7057	-11%
2018	341	498	607	1894	1381	654	2433						7808	11%



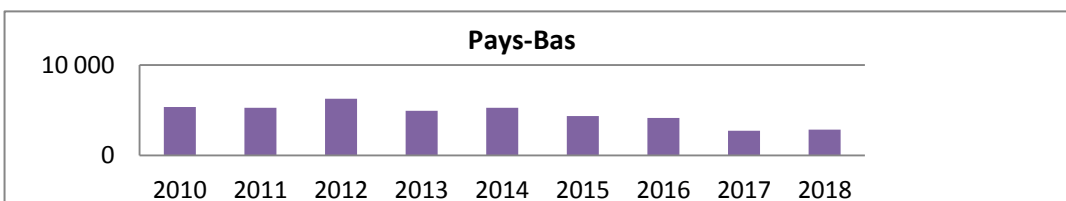
Grande-Bretagne

	Janv	Fév	Mars	Avril	Mai	Juin	Juil	Août	Sept	Oct	Nov	Déc	cumul	Variations
2010	112	56	62	266	363	758	1 767	3 295	655	462	86	51	3 385	
2011	0	21	26	340	307	448	1 550	1 696	478	169	28	136	2 692	-20%
2012	34	33	180	717	259	809	779	1 564	527	224	123	226	2 811	4%
2013	39	28	125	252	323	435	824	1 840	314	113	19	63	2 026	-28%
2014	0	0	322	878	860	398	1 418	1 864	344	496	171	165	3 876	91%
2015	0	22	63	183	90	361	519	1 064	362	573	394	119	1 238	-68%
2016	168	28	133	193	173	311	730	983	284	56	602	658	1 736	40%
2017	207	50	42	390	150	383	672	867	109	200	32	72	1 894	9%
2018	14	0	83	248	92	439	588						1 464	-23%



Pays-Bas

	Janv	Fév	Mars	Avril	Mai	Juin	Juil	Août	Sept	Oct	Nov	Déc	cumul	Variations
2010	8	14	184	143	1 856	573	2 603	1 920	761	1 872	96	778	5 381	
2011	93	132	34	683	1 347	656	2 325	2 123	687	1 353	164	891	5 270	-2%
2012	152	113	206	853	1 122	1 257	2 596	1 593	558	1 340	38	592	6 299	20%
2013	20	157	195	565	1 137	893	1 957	1 474	480	852	190	600	4 924	-22%
2014	70	84	152	954	845	831	2 331	2 386	750	948	321	742	5 267	7%
2015	142	134	90	244	728	630	2 405	1 641	546	1 081	664	893	4 373	-17%
2016	87	193	156	309	572	693	2 152	1 651	281	632	374	560	4 162	-5%
2017	14	97	251	658	497	314	920	1 175	390	355	52	252	2 751	-34%
2018	101	130	154	470	838	396	752						2 841	3%

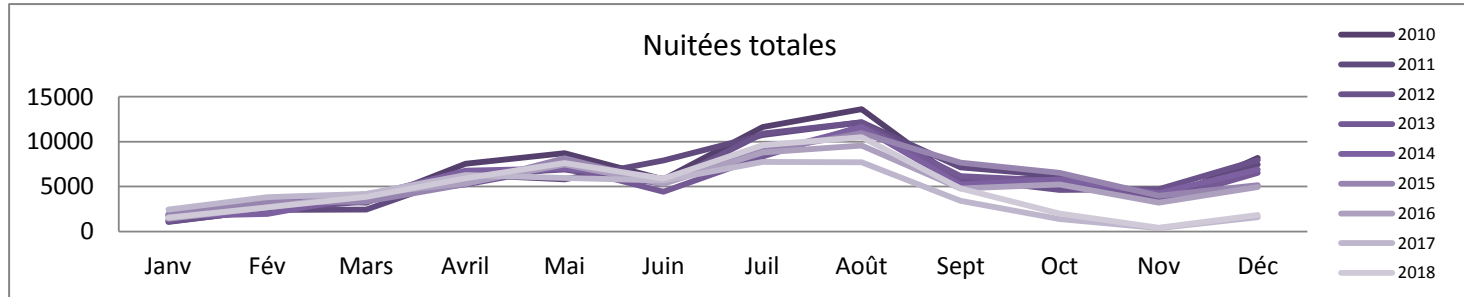


Hors données Marne

## Fréquentation en nuitées

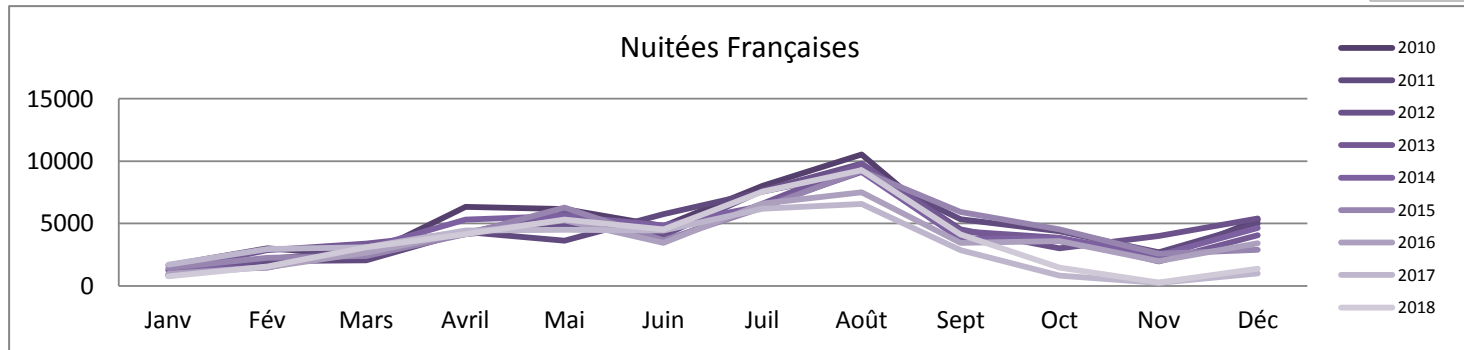
## Toutes nationalités

	Janv	Fév	Mars	Avril	Mai	Juin	Juil	Août	Sept	Oct	Nov	Déc	annuel	Cumul	Variations
2010	1864	3610	3221	7547	8729	5806	11647	13634	5513	6103	3256	8171	42424	42424	
2011	1085	2412	2446	6332	5790	7925	10757	12142	7121	6218	3625	7467	36747	36747	-13,4%
2012	1065	2429	3322	6344	6915	5324	10889	12173	5909	4627	4700	7939	36288	36288	-1,2%
2013	1276	3269	4064	5232	7252	4437	8341	11732	6171	5660	3346	6549	33871	33871	-6,7%
2014	1726	1950	3881	6781	7033	5876	8730	11610	5244	5796	4275	6906	35977	35977	6,2%
2015	1935	3223	3347	5264	8141	5397	8973	10935	7677	6519	3984	5136	36280	36280	0,8%
2016	1420	2701	4181	5353	7466	5325	8804	9554	4775	5238	3222	4946	35250	35250	-2,8%
2017	2439	3798	4189	6278	5950	5673	7756	7716	3410	1378	377	1590	36083	36083	2,4%
2018	1547	2679	3850	5915	7613	5871	9604	10494	4809	2007	436	1848	37079	37079	2,8%



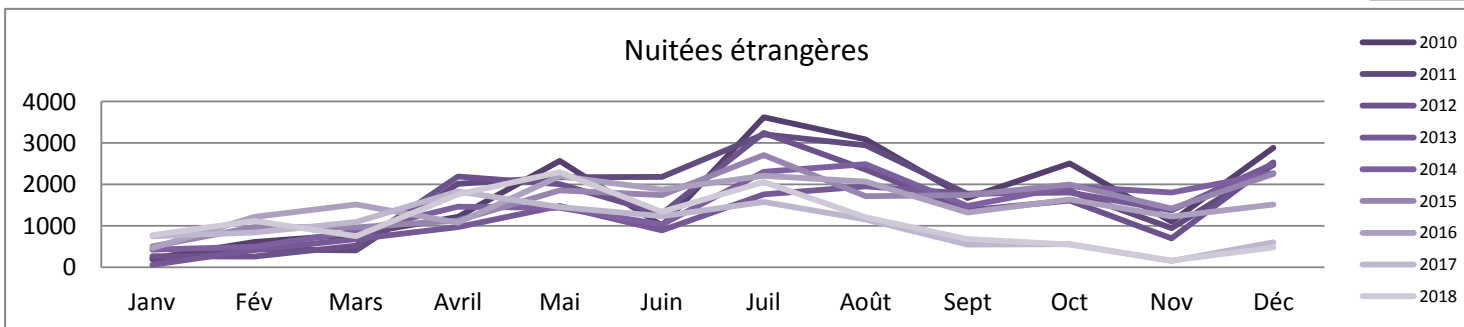
## Français

	Janv	Fév	Mars	Avril	Mai	Juin	Juil	Août	Sept	Oct	Nov	Déc	annuel	Cumul	Variations
2010	1651	3000	2426	6331	6160	4798	8027	10545	3840	3598	2156	5292	32 393	32 393	
2011	900	1981	2043	4314	3621	5747	7548	9201	5351	4380	2683	4998	26 154	26 154	-19,3%
2012	802	2175	2798	4152	4912	4031	7647	9817	4538	3018	4003	5405	26 517	26 517	1,4%
2013	1224	2853	3384	4265	5776	3551	6584	9781	4391	3857	1975	4052	27 637	27 637	4,2%
2014	1303	1455	3019	5319	5599	4842	6423	9122	3766	3842	2469	4638	27 960	27 960	1,2%
2015	1433	2257	2389	4137	6286	3658	6266	9220	5937	4524	2567	2886	26 426	26 426	-5,5%
2016	964	1490	2670	4277	5265	3448	6594	7489	3453	3603	1997	3429	24 708	24 708	-6,5%
2017	1690	2958	3101	4452	4499	4444	6182	6562	2860	823	229	993	27 326	27 326	10,6%
2018	772	1561	3098	4153	5314	4537	7546	9287	4131	1460	276	1367	26 981	26 981	-1,3%



## Etrangers

	Janv	Fév	Mars	Avril	Mai	Juin	Juil	Août	Sept	Oct	Nov	Déc	annuel	Cumul	Variations
2010	213	610	795	1216	2569	1008	3620	3089	1673	2505	1100	2879	10 031	10 031	
2011	185	431	403	2018	2169	2178	3209	2941	1770	1838	942	2469	10 593	10 593	5,6%
2012	263	254	524	2192	2003	1293	3242	2356	1371	1609	697	2534	9 771	9 771	-7,8%
2013	52	416	680	967	1476	886	1757	1951	1780	1803	1371	2497	6 234	6 234	-36,2%
2014	423	495	862	1462	1434	1034	2307	2488	1478	1954	1806	2268	8 017	8 017	28,6%
2015	502	966	958	1127	1855	1739	2707	1715	1740	1995	1417	2250	9 854	9 854	22,9%
2016	456	1211	1511	1076	2201	1877	2210	2065	1322	1635	1225	1517	10 542	10 542	7,0%
2017	749	840	1088	1826	1451	1229	1574	1154	550	555	148	597	8 757	8 757	-16,9%
2018	775	1118	752	1762	2299	1334	2058	1207	678	547	160	481	10 098	10 098	15,3%

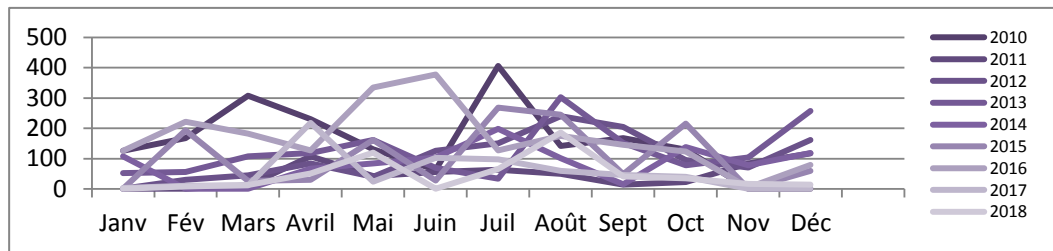


## Fréquentation en nuitées

## Principales clientèles étrangères

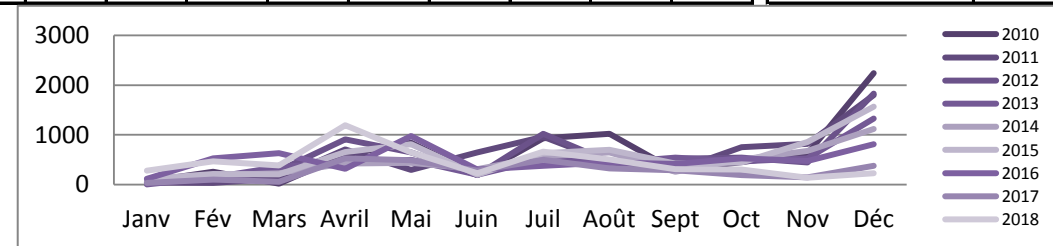
## Allemagne

	Janv	Fév	Mars	Avril	Mai	Juin	Juil	Août	Sept	Oct	Nov	Déc	annuel	Cumul	Variations
2010	126	168	308	230	131	63	406	142	168	129	0	0	1432	1432	
2011	0	0	12	107	42	56	63	50	14	23	84	117	280	280	-80,4%
2012	0	30	45	84	40	126	151	240	204	95	70	161	476	476	70,0%
2013	52	56	107	118	162	69	34	303	152	78	104	258	598	598	25,6%
2014	108	0	0	67	84	104	198	101	15	138	78	119	561	561	-6,2%
2015	0	194	26	30	161	28	269	245	48	216	0	60	708	708	26,2%
2016	126	222	183	127	335	378	127	175	146	123	4	79	1498	1498	111,6%
2017	3	11	12	218	24	103	98	60	46	40	0	0	469	469	-68,7%
2018	0	8	13	51	120	0	66	186	41	35	16	14	258	258	-45,0%



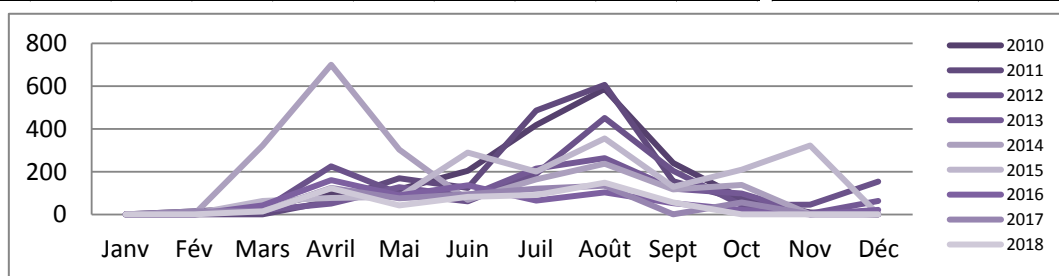
## Belgique / Luxembourg

	Janv	Fév	Mars	Avril	Mai	Juin	Juil	Août	Sept	Oct	Nov	Déc	annuel	Cumul	Variations
2010	67	258	16	602	839	190	932	1018	280	450	625	2244	2904	2904	
2011	38	36	126	708	295	644	962	456	278	751	816	1803	2809	2809	-3,3%
2012	57	93	284	908	648	193	1018	458	519	540	444	1827	3201	3201	14,0%
2013	0	145	357	443	494	196	516	439	543	468	524	1329	2151	2151	-32,8%
2014	67	193	231	425	437	307	566	647	258	502	675	1115	2226	2226	3,5%
2015	117	212	209	653	811	200	630	696	424	445	857	1571	2832	2832	27,2%
2016	112	529	634	320	979	303	379	446	415	524	472	815	3256	3256	15,0%
2017	30	99	57	526	490	278	499	322	289	193	148	380	1979	1979	-39,2%
2018	281	466	386	1197	645	228	665	508	314	302	140	229	3868	3868	95,5%



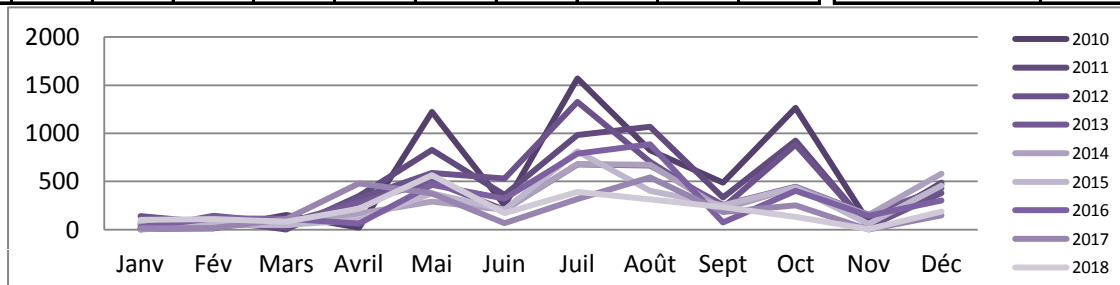
## Grande-Bretagne

	Janv	Fév	Mars	Avril	Mai	Juin	Juil	Août	Sept	Oct	Nov	Déc	annuel	Cumul	Variations
2010	0	14	34	102	117	204	418	587	241	76	10	0	889	889	
2011	0	0	0	63	170	124	486	607	156	69	8	0	843	843	-5,2%
2012	0	0	21	226	98	62	190	452	204	45	46	154	597	597	-29,2%
2013	0	0	20	51	128	85	215	263	121	99	5	63	499	499	-16,4%
2014	0	0	322	700	303	68	164	237	117	138	0	0	1557	1557	212,0%
2015	0	4	63	78	82	289	201	355	129	209	323	0	717	717	-53,9%
2016	0	0	42	161	89	136	65	103	53	22	0	21	493	493	-31,2%
2017	0	15	14	124	76	95	120	134	0	57	0	0	444	444	-9,9%
2018	0	0	15	123	42	83	92	149	56	0	0	0	355	355	-20,0%



## Pays-Bas

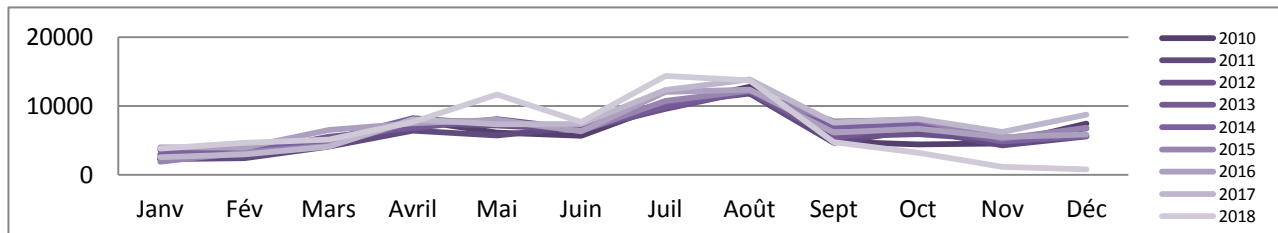
	Janv	Fév	Mars	Avril	Mai	Juin	Juil	Août	Sept	Oct	Nov	Déc	annuel	Cumul	Variations
2010	8	14	151	23	1221	253	1568	825	487	1263	80	469	3238	3238	
2011	55	105	0	350	828	362	983	1069	333	925	34	488	2683	2683	-17,1%
2012	140	71	26	325	589	530	1328	704	231	883	30	380	3009	3009	12,2%
2013	0	143	72	283	499	208	677	666	255	444	158	432	1882	1882	-37,5%
2014	0	50	48	167	291	208	682	672	213	437	151	581	1446	1446	-23,2%
2015	72	64	48	104	377	208	813	405	251	438	59	457	1686	1686	16,6%
2016	28	116	114	64	467	323	789	887	74	403	143	304	1901	1901	12,8%
2017	14	17	109	479	378	68	319	544	183	253	0	147	1384	1384	-27,2%
2018	101	109	82	219	565	170	391	316	235	135	4	189	1637	1637	18,3%



## Fréquentation en nuitées

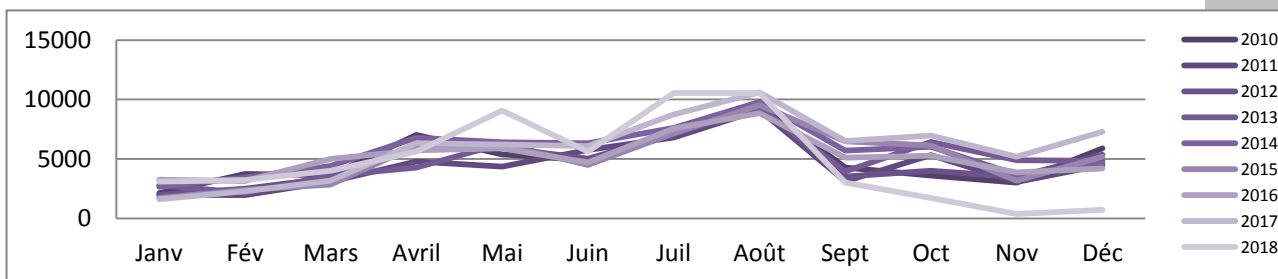
## Toutes nationalités

	Janv	Fév	Mars	Avril	Mai	Juin	Juil	Août	Sept	Oct	Nov	Déc	annuel	cumul	Variations
<b>2010</b>	2355	4087	4218	7940	6150	5683	10160	12759	4862	4412	4557	7435	74 618	40 593	
<b>2011</b>	2304	2415	4074	6423	5716	6978	10352	11816	4647	6555	4295	5589	71 164	38 262	
<b>2012</b>	2559	2911	4249	7534	7177	6545	9590	12187	5586	5888	5124	6744	76 094	40 565	6,0%
<b>2013</b>	3628	3226	5559	6810	8088	6647	9919	12066	5285	7676	5473	5681	80 058	43 877	8,2%
<b>2014</b>	2972	3948	5086	8242	7359	7061	10497	12266	6989	7167	4856	5652	82 095	45 165	2,9%
<b>2015</b>	1910	3262	4221	7788	7878	6377	10740	12244	7747	8002	5255	6839	82 263	42 176	-6,6%
<b>2016</b>	3989	3972	6506	7468	7977	6310	12038	12346	6154	6716	5493	5868	84 837	48 260	14,4%
<b>2017</b>	2573	2983	4075	8033	7353	7391	12310	13867	7576	8145	6220	8724	89 250	44 718	-7,3%
<b>2018</b>	3813	4648	5122	7678	11658	7676	14354	13718	4725	3219	1154	797	78 562	54 949	22,9%



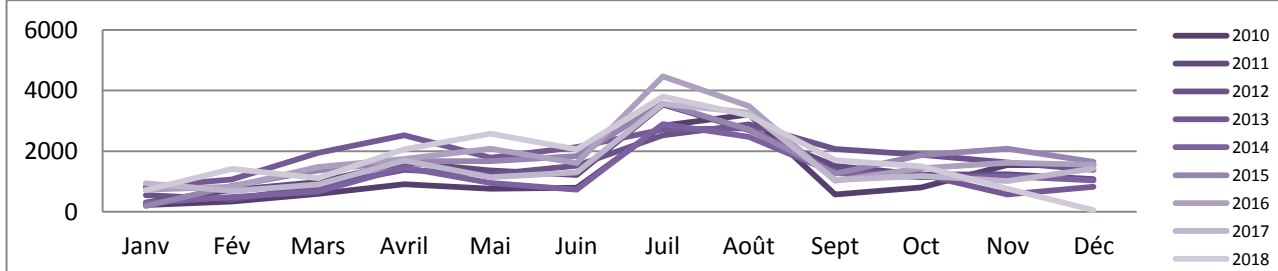
## Français

	Janv	Fév	Mars	Avril	Mai	Juin	Juil	Août	Sept	Oct	Nov	Déc	annuel	cumul	Variations
<b>2010</b>	2132	3742	3629	7033	5392	4890	7316	9547	4287	3610	3010	5903	60491	34 134	
<b>2011</b>	2000	1963	3087	4799	4351	5761	6816	9124	3137	5328	3060	4510	53936	28 777	
<b>2012</b>	2009	2497	3417	6148	5944	5025	7060	9305	3520	4009	3496	5360	57790	32 100	11,5%
<b>2013</b>	2798	2163	3612	4291	6306	4516	7207	9306	3967	6444	4906	4856	60372	30 893	-3,8%
<b>2014</b>	2675	3462	4419	6785	6408	6335	7609	9798	5712	6022	3679	4617	67521	37 693	22,0%
<b>2015</b>	1715	2409	2861	6115	6205	4534	7171	9534	6486	6136	3177	5188	61531	31 010	-17,7%
<b>2016</b>	3256	3148	5022	5724	5893	4704	7571	8861	5129	5275	3881	4215	62679	35 318	13,9%
<b>2017</b>	1629	2294	3175	6338	6208	6094	8750	10594	6525	6961	5202	7296	71066	34 488	-2,4%
<b>2018</b>	3101	3235	4009	5615	9082	5616	10551	10543	3024	1718	392	738	57624	41 209	19,5%



## Etrangers

	Janv	Fév	Mars	Avril	Mai	Juin	Juil	Août	Sept	Oct	Nov	Déc	annuel	cumul	Variations
<b>2010</b>	223	345	589	907	758	793	2844	3212	575	802	1547	1532	14127	6 459	
<b>2011</b>	304	722	987	1624	1365	1217	3536	2692	1510	1227	1235	1079	17498	9 755	
<b>2012</b>	550	414	832	1386	1233	1520	2525	2882	2066	1879	1628	1384	18299	8 460	-13,3%
<b>2013</b>	830	1063	1947	2519	1782	2131	2712	2760	1318	1232	567	825	19686	12 984	53,5%
<b>2014</b>	297	486	667	1457	951	726	2888	2468	1277	1145	1177	1035	14574	7 472	-42,5%
<b>2015</b>	195	853	1360	1673	1673	1843	3569	2710	1261	1866	2078	1651	20732	11 166	49,4%
<b>2016</b>	733	824	1484	1744	2084	1606	4467	3485	1025	1441	1612	1553	22058	12 942	15,9%
<b>2017</b>	944	689	900	1695	1145	1297	3560	3273	1051	1184	1018	1428	18184	10 230	-21,0%
<b>2018</b>	712	1413	1113	2063	2576	2060	3803	3175	1701	1501	762	59	20938	13 740	34,3%

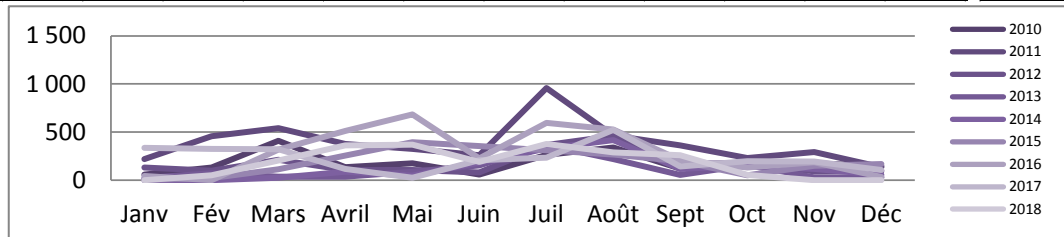


## Fréquentation en nuitées

## Principales clientèles étrangères

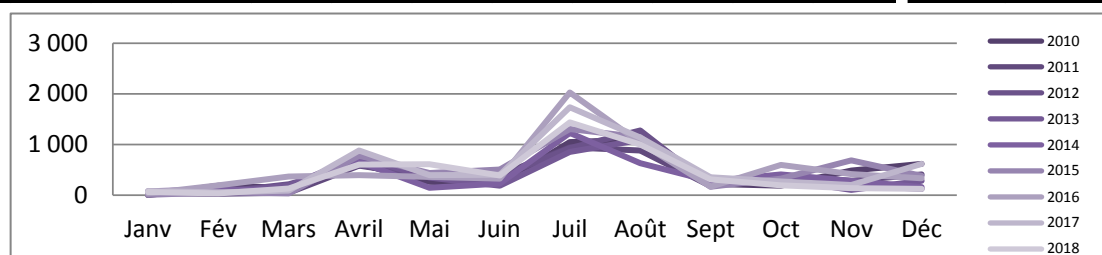
## Allemagne

	Janv	Fév	Mars	Avril	Mai	Juin	Juil	Août	Sept	Oct	Nov	Déc	annuel	cumul	Variations
2010	58	131	410	135	174	57	261	339	120	184	173	144	2 187	1 226	
2011	218	454	541	375	323	257	958	463	360	229	292	132	4 602	3 126	
2012	130	98	210	105	105	79	365	459	167	178	90	95	2 081	1 092	
2013	21	72	36	36	85	151	366	219	52	157	29	28	1 252	767	-29,8%
2014	0	0	24	86	47	181	326	414	115	148	114	52	1 507	664	-13,4%
2015	2	20	111	255	394	353	308	266	197	48	150	168	2 272	1 443	117,3%
2016	42	0	315	510	682	225	594	526	208	131	186	32	3 451	2 368	64,1%
2017	336	325	319	114	24	206	233	522	140	197	192	106	2 714	1 557	-34,2%
2018	0	51	204	361	367	187	376	289	257	52	0	0	2 144	1 546	-0,7%



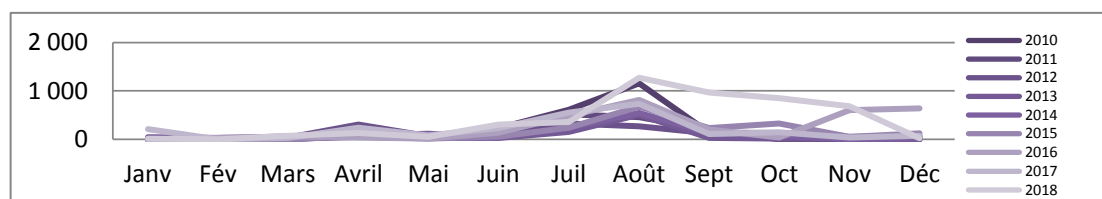
## Belgique

	Janv	Fév	Mars	Avril	Mai	Juin	Juil	Août	Sept	Oct	Nov	Déc	annuel	cumul	Variations
2010	0	186	143	618	261	210	1 049	1 091	220	184	483	613	5 057	2 466	
2011	36	24	46	581	371	391	940	879	176	364	279	410	4 497	2 389	
2012	33	55	211	592	382	359	926	1 274	190	366	190	124	4 702	2 558	
2013	59	38	185	749	347	187	853	1 089	305	306	103	281	4 502	2 418	-5,5%
2014	71	116	90	654	143	226	1 226	631	278	406	279	154	4 274	2 526	4,5%
2015	6	53	28	777	432	505	1 303	1 143	160	322	687	377	5 793	3 104	22,9%
2016	28	191	362	394	356	322	2 028	1 029	161	597	415	328	6 211	3 681	18,6%
2017	79	54	86	876	394	403	1 734	1 134	349	270	199	617	6 195	3 626	-1,5%
2018	58	32	130	604	609	389	1 436	1 000	306	188	137	122	5 011	3 258	-10,1%



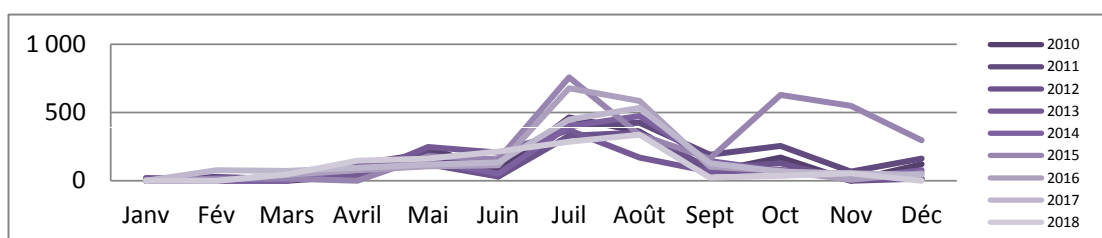
## Grande-Bretagne

	Janv	Fév	Mars	Avril	Mai	Juin	Juil	Août	Sept	Oct	Nov	Déc	annuel	cumul	Variations
2010	0	0	0	101	35	226	607	1 151	133	126	0	51	2430	969	
2011	0	21	14	45	25	118	513	453	195	0	0	0	1384	736	
2012	0	10	32	302	60	148	325	268	120	70	45	72	1452	877	
2013	39	28	52	78	28	28	149	503	24	14	14	0	957	402	-54,2%
2014	0	0	0	70	116	35	237	539	122	69	0	20	1208	458	13,9%
2015	0	18	0	63	8	58	234	674	229	322	50	119	1775	381	-16,8%
2016	0	28	56	32	14	132	486	810	203	34	602	637	3034	748	96,3%
2017	207	0	28	238	74	232	552	733	109	143	32	72	2420	1 331	77,9%
2018	14	0	68	125	50	300	356	1 267	961	846	681	21	4689	913	-31,4%



## Pays-Bas

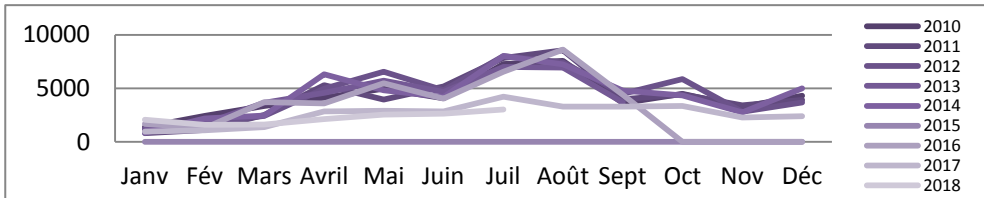
	Janv	Fév	Mars	Avril	Mai	Juin	Juil	Août	Sept	Oct	Nov	Déc	annuel	cumul	Variations
2010	0	0	0	36	240	72	462	359	62	169	0	119	1519	810	
2011	10	27	8	120	200	31	403	424	189	253	66	160	1891	799	
2012	0	0	28	96	119	30	330	353	90	128	0	15	1189	603	
2013	20	8	20	31	247	206	369	169	66	78	18	14	1246	901	49,4%
2014	0	0	0	96	142	51	399	473	143	70	14	76	1464	688	-23,6%
2015	0	14	14	0	180	156	758	336	162	629	549	296	3094	1 122	63,1%
2016	3	0	42	77	105	111	677	585	103	71	7	53	1834	1 015	-9,5%
2017	0	75	72	94	117	134	447	533	127	67	52	42	1760	939	-7,5%
2018	0	0	44	146	161	212	284	336	23	35	54	0	1295	847	-9,8%



## Fréquentation en nuitées

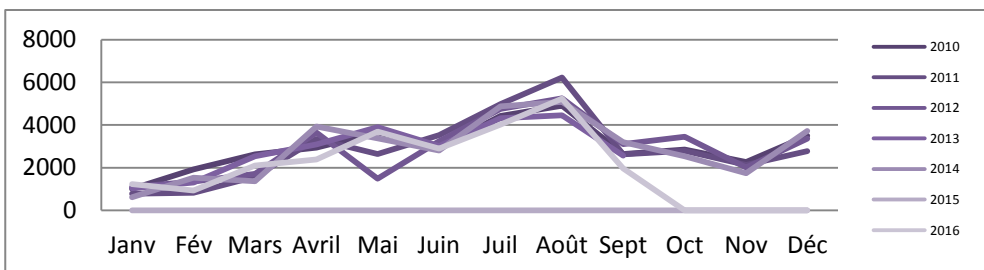
## Toutes nationalités

	Janv	Fév	Mars	Avril	Mai	Juin	Juil	Août	Sept	Oct	Nov	Déc	annuel	cumul	Variations
<b>2010</b>	1371	2415	3341	4131	4966	4062	7260	7577	3620	4493	3253	4321	50810	27546	
<b>2011</b>	827	1116	2502	5295	3964	5170	7848	8545	3971	4432	3400	3911	50981	26722	-3,0%
<b>2012</b>	1202	1766	2418	4981	6540	4809	8024	7404	4479	5868	2810	3681	53982	29740	11,3%
<b>2013</b>	1178	1724	3664	4581	5728	4674	7007	6926	3685				39167	28556	-4,0%
<b>2014</b>	854	2178	2442	6310	4808	4198	8018	7228	4801	4337	2759	5002	52935	28808	0,9%
<b>2015</b>	NC	NC	NC	NC	NC	NC	NC	NC	NC	NC	NC	NC	0	0	*
<b>2016</b>	1678	1279	3710	3583	5460	4031	6537	8598	4388	NC	NC	NC	39264	26278	*
<b>2017</b>	975	1083	1390	2858	2898	2856	4211	3302	3280	3361	2266	2405	30885	16271	-38,1%
<b>2018</b>	2063	1596	1633	2118	2551	2633	3010							15604	-4,1%



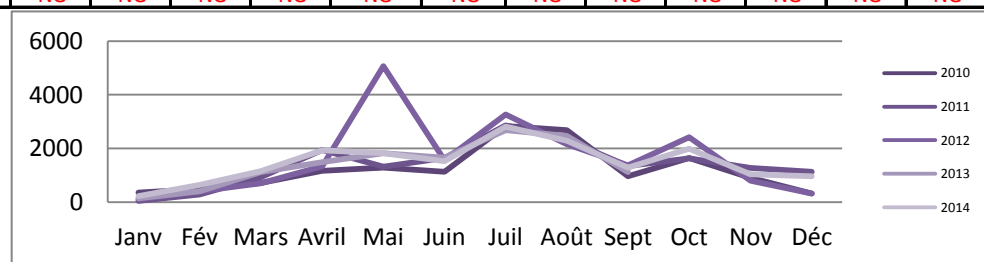
## Français

	Janv	Fév	Mars	Avril	Mai	Juin	Juil	Août	Sept	Oct	Nov	Déc	annuel	cumul	Variations
<b>2010</b>	1011	1919	2625	2942	3666	2932	4418	4899	2648	2845	2261	3494	27 060	27 060	
<b>2011</b>	782	832	1574	3345	2640	3528	4986	6225	2626	2799	2127	2778	26 538	26 538	-1,9%
<b>2012</b>	1093	1359	1709	3645	1480	3240	4760	5245	3101	3452	2014	3360	25 632	25 632	-3,4%
<b>2013</b>	1035	1311	2537	3095	3898	3015	4327	4460	2567				26 245	26 245	2,4%
<b>2014</b>	621	1533	1362	3926	3372	2812	4871	5085	3189	2534	1748	3716	26 771	26 771	2,0%
<b>2015</b>	NC	NC	NC	NC	NC	NC	NC	NC	NC	NC	NC	NC		0	
<b>2016</b>	1226	931	2101	2380	3690	2899	4020	5238	1966	NC	NC	NC		24 451	
<b>2017</b>	NC	NC	NC	NC	NC	NC	NC	NC	NC	NC	NC	NC			
<b>2018</b>	NC	NC	NC	NC	NC	NC	NC								



## Etrangers

	Janv	Fév	Mars	Avril	Mai	Juin	Juil	Août	Sept	Oct	Nov	Déc	annuel	cumul	Variations
<b>2010</b>	360	496	716	1165	1288	1130	2842	2678	972	1648	905	328	11 647	11 647	
<b>2011</b>	45	284	928	1950	1324	1642	2862	2320	1345	1633	1273	1133	12 700	12 700	9,0%
<b>2012</b>	109	407	709	1336	5060	1569	3264	2159	1378	2416	796	321	15 991	15 991	25,9%
<b>2013</b>	143	413	1127	1486	1830	1659	2680	2466	1118				12 922	12 922	-19,2%
<b>2014</b>	233	645	1160	1932	1827	1522	2813	2293	1294	1989	1038	963	13 719	13 719	6,2%
<b>2015</b>	NC	NC	NC	NC	NC	NC	NC	NC	NC	NC	NC	NC		0	
<b>2016</b>	452	348	1609	1203	1770	1132	2517	3360	2422	NC	NC	NC		14 813	
<b>2017</b>	NC	NC	NC	NC	NC	NC	NC	NC	NC	NC	NC	NC			
<b>2018</b>	NC	NC	NC	NC	NC	NC	NC	NC	NC	NC	NC	NC			



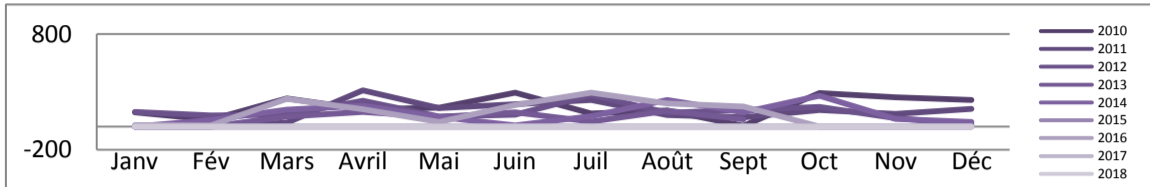


## Fréquentation en nuitées

## Principales clientèles étrangères

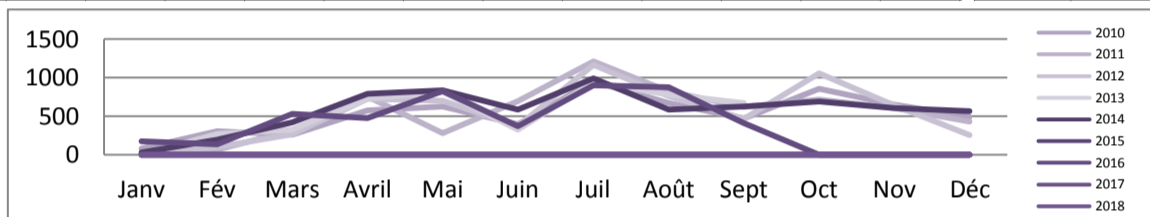
## Allemagne

	Janv	Fév	Mars	Avril	Mai	Juin	Juil	Août	Sept	Oct	Nov	Déc	annuel	cumul	Variations
2010	124	60	244	149	162	294	111	140	4	288	253	228	1288	1 288	
2011	0	0	32	314	160	193	228	98	79	143	108	151	1104	1 104	-14,3%
2012	126	97	104	222	86	101	273	120	142	168	74	15	1271	1 271	15,1%
2013	0	0	87	127	81	122	42	137	62				658	658	-48,2%
2014	0	56	145	180	82	9	90	228	124	265	66	40	914	914	38,9%
2015	NC	NC	NC	NC	NC	NC	NC	NC	NC	NC	NC	NC		0	
2016	12	9	240	148	40	187	292	199	174	NC	NC	NC		1 301	
2017	NC	NC	NC	NC	NC	NC	NC	NC	NC	NC	NC	NC			
2018	NC	NC	NC	NC	NC	NC	NC	NC	NC	NC	NC	NC			



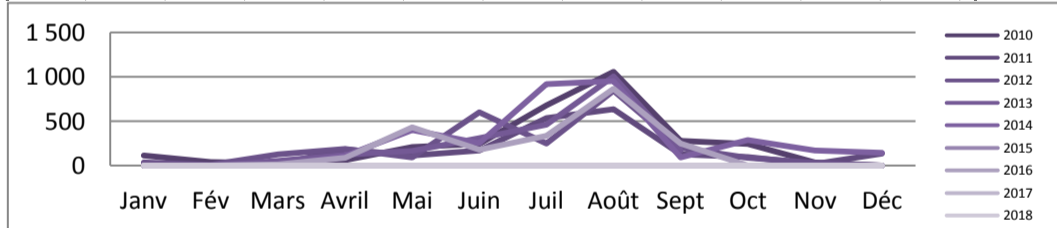
## Belgique / Luxembourg

	Janv	Fév	Mars	Avril	Mai	Juin	Juil	Août	Sept	Oct	Nov	Déc	annuel	cumul	Variations
2010	82	304	263	577	624	397	953	672	472	854	653	493	4 344	4 344	
2011	10	64	318	758	283	698	1210	821	620	718	606	433	4 782	4 782	10,1%
2012	0	100	265	726	699	370	1167	763	467	1057	643	254	4 557	4 557	-4,7%
2013	0	273	326	729	817	327	943	782	671				4 868	4 868	6,8%
2014	31	198	420	790	835	588	989	586	625	689	604	567	5 062	5 062	4,0%
2015	NC	NC	NC	NC	NC	NC	NC	NC	NC	NC	NC	NC		0	
2016	176	134	531	476	828	369	901	875	412	NC	NC	NC		4 702	
2017	NC	NC	NC	NC	NC	NC	NC	NC	NC	NC	NC	NC			
2018	NC	NC	NC	NC	NC	NC	NC	NC	NC	NC	NC	NC			



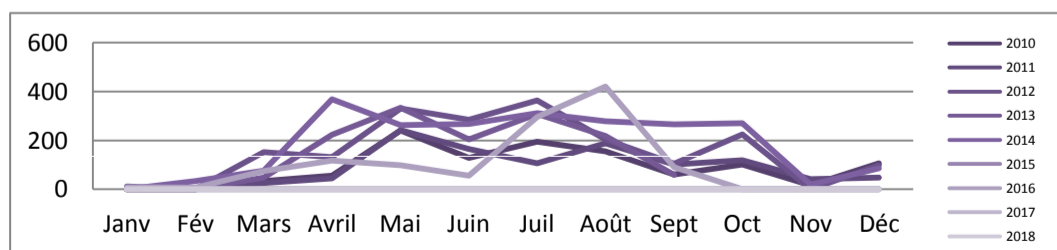
## Grande-Bretagne

	Janv	Fév	Mars	Avril	Mai	Juin	Juil	Août	Sept	Oct	Nov	Déc	annuel	cumul	Variations
2010	112	42	28	63	211	244	680	1 059	281	246	34	0	2 720	2 720	
2011	0	0	12	183	112	171	537	636	127	96	20	136	1 778	1 778	-34,6%
2012	34	9	127	189	94	599	250	844	203	89	32	0	2 349	2 349	32,1%
2013	0	0	53	123	167	308	460	1 004	169				2 284	2 284	-2,8%
2014	0	0	0	108	399	253	919	955	91	289	171	145	2 725	2 725	19,3%
2015	NC	NC	NC	NC	NC	NC	NC	NC	NC	NC	NC	NC		0	
2016	0	0	12	86	431	180	337	866	248	NC	NC	NC		2 160	
2017	NC	NC	NC	NC	NC	NC	NC	NC	NC	NC	NC	NC			
2018	NC	NC	NC	NC	NC	NC	NC	NC	NC	NC	NC	NC			



## Pays-Bas

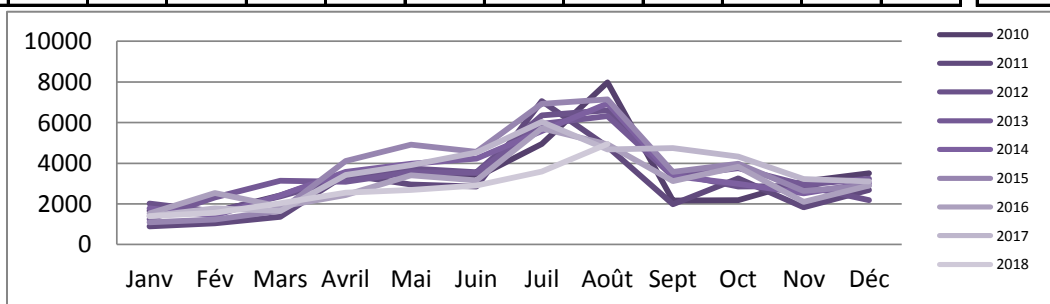
	Janv	Fév	Mars	Avril	Mai	Juin	Juil	Août	Sept	Oct	Nov	Déc	annuel	cumul	Variations
2010	0	0	33	56	241	129	195	155	60	102	16	106	869	869	
2011	0	0	26	45	242	165	106	189	102	119	42	48	875	875	1%
2012	12	0	152	131	330	284	364	204	104	224	0	99	1 581	1 581	81%
2013	0	0	47	223	333	204	309	219	59				1 394	1 394	-12%
2014	0	34	76	369	263	267	312	278	266	270	20	85	1 865	1 865	34%
2015	NC	NC	NC	NC	NC	NC	NC	NC	NC	NC	NC	NC		0	
2016	8	6	74	118	98	56	295	420	90	NC	NC	NC		1 165	
2017	NC	NC	NC	NC	NC	NC	NC	NC	NC	NC	NC	NC			
2018	NC	NC	NC	NC	NC	NC	NC	NC	NC	NC	NC	NC			



## Fréquentation en nuitées

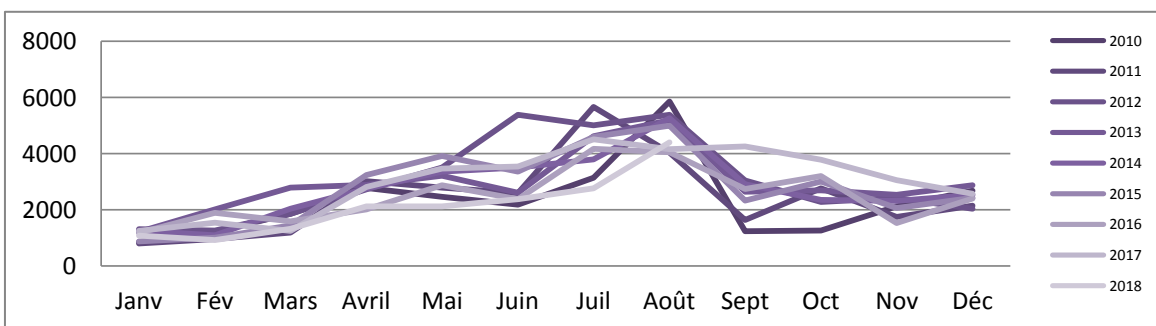
## Toutes nationalités

	Janv	Fév	Mars	Avril	Mai	Juin	Juil	Août	Sept	Oct	Nov	Déc	annuel	cumul	Variations
<b>2010</b>	1665	1614	2410	3482	3448	3297	4945	7983	2162	2183	3096	3513	39 798	20 861	
<b>2011</b>	900	1046	1355	3434	2959	2859	7061	4820	1990	3252	1825	2685	34 186	19 614	-6%
<b>2012</b>	2011	1629	2360	3272	3734	3563	6362	6598	3502	2846	2887	2190	40 954	22 931	17%
<b>2013</b>	1241	2311	3133	3084	3553	3519	5937	6318	3353	3756	2938	3245	42 388	22 778	-1%
<b>2014</b>	1774	1422	2411	3577	3969	4228	5577	6949	3373	2984	2524	3034	41 822	22 958	1%
<b>2015</b>	1086	1228	1668	4115	4909	4562	6931	7135	3568	3972	2634	2909	44 717	24 499	7%
<b>2016</b>	1528	2531	1862	2432	3406	3148	5721	4923	3126	3819	2104	2911	37 511	20 628	-16%
<b>2017</b>	1387	1775	1643	3431	3908	4521	6031	4678	4750	4321	3214	3111	42 770	22 696	10%
<b>2018</b>	1401	1569	2025	2558	2678	2910	3590	4954						16 731	-26%



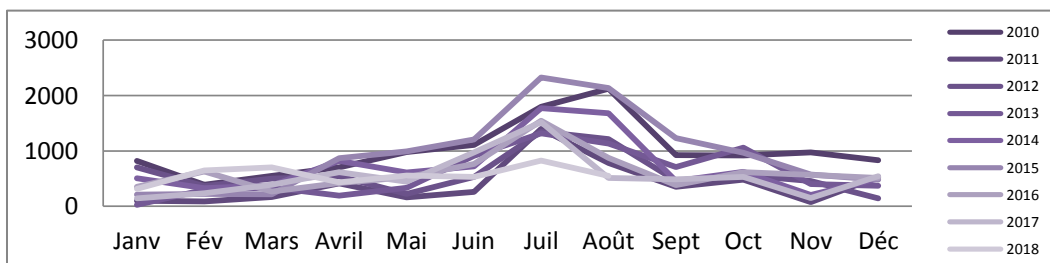
## Français

	Janv	Fév	Mars	Avril	Mai	Juin	Juil	Août	Sept	Oct	Nov	Déc	annuel	cumul	Variations
<b>2010</b>	846	1228	1859	2777	2469	2189	3149	5861	1239	1263	2125	2679	27 684	14 517	
<b>2011</b>	801	960	1187	3022	2797	2599	5665	4039	1640	2768	1751	2152	29 381	17 031	17,3%
<b>2012</b>	1311	1267	1859	2730	3509	5384	5016	5384	3042	2286	2428	2045	36 261	21 076	23,8%
<b>2013</b>	1213	2017	2792	2893	3221	2610	4621	5187	2646	2694	2535	2875	35 304	19 367	-8,1%
<b>2014</b>	1270	1093	2035	2758	3361	3509	3804	5267	2917	2361	2318	2537	33 230	17 830	-7,9%
<b>2015</b>	875	1005	1452	3245	3915	3356	4604	4997	2337	3005	2061	2427	33 279	18 452	3,5%
<b>2016</b>	1178	1899	1595	2010	2880	2383	4173	4048	2745	3200	1536	2398	30 045	16 118	-12,6%
<b>2017</b>	1247	1539	1255	2815	3465	3549	4511	4165	4260	3792	3064	2570	36 232	18 381	14,0%
<b>2018</b>	1084	919	1320	2124	2124	2380	2766	4403						12 717	-30,8%



## Etrangers

	Janv	Fév	Mars	Avril	Mai	Juin	Juil	Août	Sept	Oct	Nov	Déc	annuel	cumul	Variations
<b>2010</b>	819	386	551	705	979	1108	1796	2122	923	920	971	834	12 114	6 344	
<b>2011</b>	99	86	168	412	162	260	1396	781	350	484	74	533	4 805	2 583	-59,3%
<b>2012</b>	700	362	501	542	225	532	1346	1214	460	560	459	145	7 046	4 208	62,9%
<b>2013</b>	28	294	341	191	332	909	1316	1131	707	1062	403	370	7 084	3 411	-18,9%
<b>2014</b>	504	329	376	819	608	719	1773	1682	456	623	206	497	8 592	5 128	50,3%
<b>2015</b>	211	223	216	870	994	1206	2327	2138	1231	967	573	482	11 438	6 047	17,9%
<b>2016</b>	350	632	267	422	526	765	1548	875	381	619	568	513	7 466	4 510	-25,4%
<b>2017</b>	140	236	388	616	443	972	1520	513	490	529	150	541	6 538	4 315	-4,3%
<b>2018</b>	317	650	705	434	554	530	824	551						4 014	-7,0%

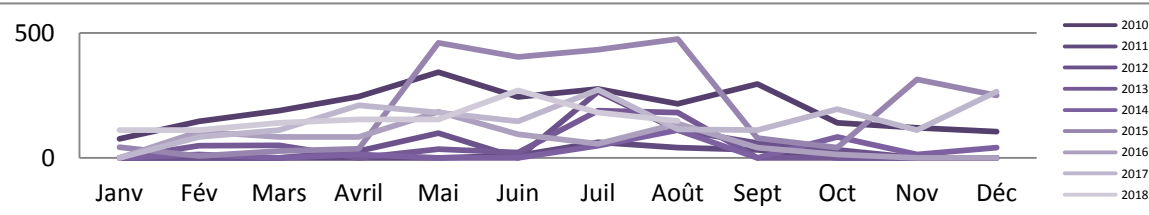


## Fréquentation en nuitées

## Principales clientèles étrangères

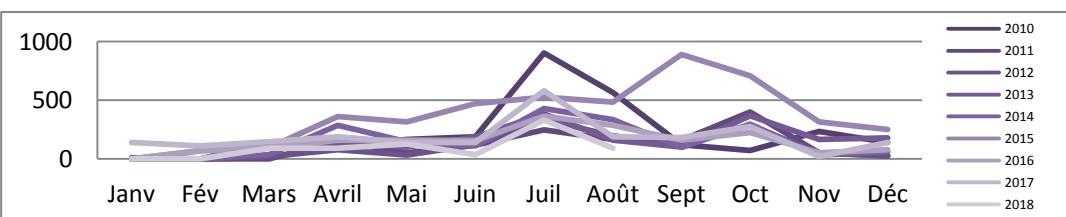
## Allemagne

	Janv	Fév	Mars	Avril	Mai	Juin	Juil	Août	Sept	Oct	Nov	Déc	annuel	cumul	Variations
2010	76	147	190	246	343	244	276	216	296	140	120	105	2399	1 522	
2011	0	0	0	0	0	10	63	42	32	0	0	0	147	73	-95,2%
2012	0	0	0	28	100	0	266	112	59	32	0	0	597	394	439,7%
2013	0	49	50	0	35	22	189	182	0	0	0	0	527	345	-12,4%
2014	0	14	0	14	0	0	49	112	0	84	14	42	329	77	-77,7%
2015	43	8	27	37	460	405	434	476	79	42	314	251	2576	1 414	1736,4%
2016	0	105	84	84	184	95	56	137	42	14	0	0	801	608	-57,0%
2017	0	84	112	210	182	146	273	114	112	196	112	266	1807	1 007	65,6%
2018	112	112	140	154	154	270	182	148						1 124	11,6%



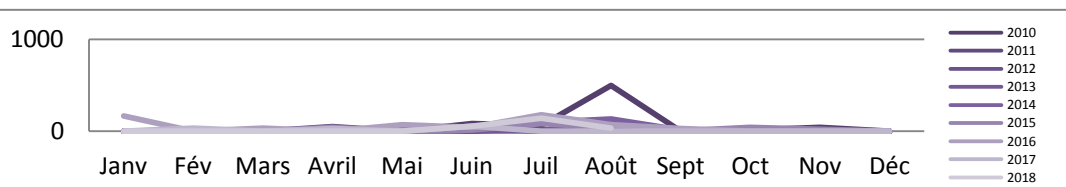
## Belgique

	Janv	Fév	Mars	Avril	Mai	Juin	Juil	Août	Sept	Oct	Nov	Déc	annuel	cumul	Variations
2010	0	0	14	109	166	188	904	564	122	72	235	140	2 514	1 381	
2011	9	0	0	153	54	117	246	166	158	400	52	28	1 383	579	-97,0%
2012	0	0	20	77	34	119	338	196	139	287	50	28	1 288	588	-92,7%
2013	0	0	140	143	102	185	385	159	101	368	165	180	1 928	955	-92,9%
2014	0	0	35	287	145	112	428	334	98	297	32	63	1 831	1 007	-95,6%
2015	0	70	98	361	314	472	528	484	889	709	314	251	4 490	1 843	-95,8%
2016	0	72	96	158	161	156	365	286	158	224	51	77	1 804	1 008	-97,7%
2017	140	112	148	190	140	140	582	189	182	278	20	140	2 261	1 452	-95,8%
2018	2	0	91	93	127	37	332	93						682	-97,1%



## Grande-Bretagne

	Janv	Fév	Mars	Avril	Mai	Juin	Juil	Août	Sept	Oct	Nov	Déc	annuel	cumul	Variations
2010	0	0	0	0	0	84	63	498	0	14	42	0	701	147	
2011	0	0	0	49	0	35	14	0	0	4	0	0	102	98	-
2012	0	14	0	0	7	0	14	0	0	20	0	0	55	35	-64,3%
2013	0	0	0	0	0	14	0	70	0	0	0	0	84	14	-60,0%
2014	0	0	0	0	42	42	98	133	14	0	0	0	329	182	-
2015	0	0	0	42	0	14	84	35	4	42	21	0	242	140	-
2016	168	0	35	0	70	43	179	70	28	0	0	0	593	495	253,6%
2017	0	35	0	28	0	56	0	0	0	0	0	0	119	119	-76,0%
2018	0	0	0	0	0	56	140	34						196	64,7%



## Pays-Bas

	Janv	Fév	Mars	Avril	Mai	Juin	Juil	Août	Sept	Oct	Nov	Déc	annuel	cumul	Variations
2010	0	0	0	28	154	119	378	581	152	338	0	84	1834	679	
2011	28	0	0	168	77	98	833	441	63	56	22	195	1981	1204	77,4%
2012	0	42	0	301	84	413	574	332	133	105	8	98	2090	1414	17,4%
2013	0	6	56	28	58	275	602	420	100	330	14	154	2043	1025	-27,5%
2014	70	0	28	322	149	305	938	963	128	171	136	0	3210	1812	76,8%
2015	70	56	28	140	171	266	834	900	133	14	56	140	2808	1565	-13,6%
2016	56	77	0	168	0	259	686	179	104	158	224	203	2114	1246	-20,4%
2017	0	5	70	85	2	112	154	98	80	35	0	63	704	428	-65,7%
2018	0	21	28	105	112	14	77	14						357	-16,6%

