

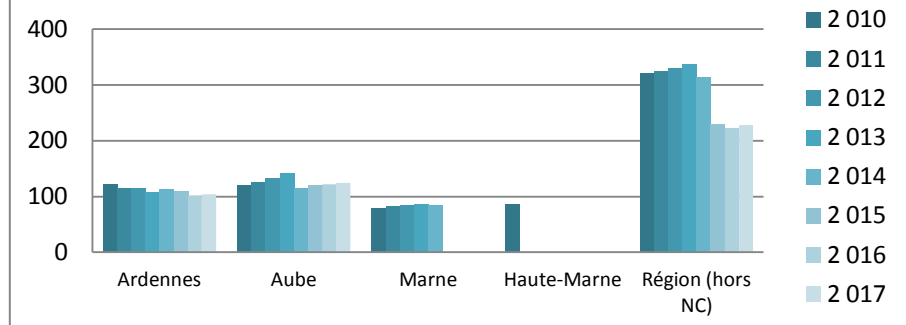
Gîtes ruraux en service réservation

Nombre de gîtes en service réservation

	2 010	2 011	2 012	2 013	2 014	2 015	2 016	2 017
Ardennes	122	116	114	107	113	109	101	104
Aube	121	126	132	143	116	120	122	124
Marne	79	82	85	87	85	nc	nc	nc
Haute-Marne	87	nc	nc	nc	nc	nc	nc	nc
Région (hors NC)	322	324	331	337	314	229	223	228

Champagne-Ardenne 2017

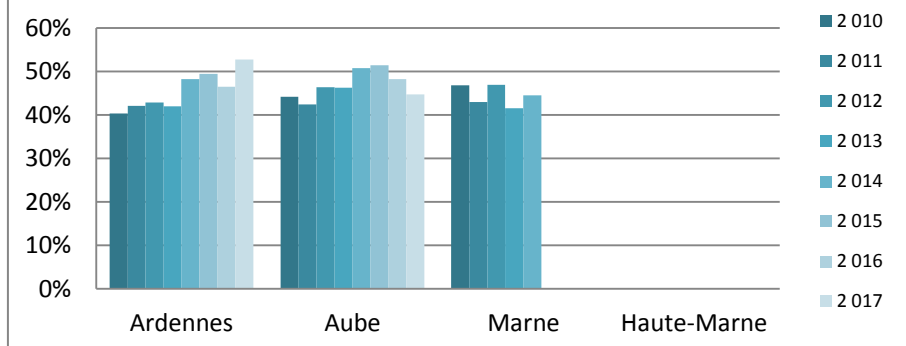
Nombre de gîtes



Taux d'occupation

	2 010	2 011	2 012	2 013	2 014	2 015	2 016	2 017
Ardennes	40,3%	42,10%	42,82%	42,04%	48,29%	49,47%	46,45%	52,80%
Aube	44,1%	42,42%	46,4%	46,27%	50,8%	51,48%	48,30%	44,68%
Marne	46,8%	43,01%	47%	41,6%	44,52%	nc	nc	nc
Haute-Marne	0,0%	nc	nc	nc	nc	nc	nc	nc

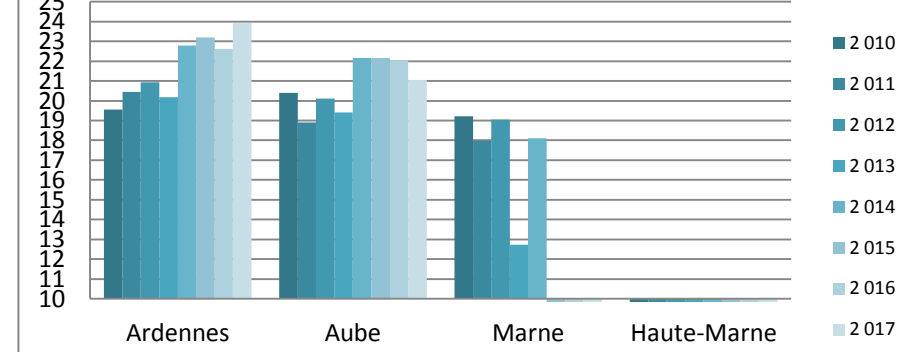
Taux d'occupation



Nombre de semaines louées par gîte

	2 010	2 011	2 012	2 013	2 014	2 015	2 016	2 017
Ardennes	19,56	20,4	20,92	20,18	22,8	23,21	22,6	23,92
Aube	20,41	18,91	20,11	19,42	22,17	22,15	22,04	21,05
Marne	19,21	18,0	19,05	12,7	18,10	nc	nc	nc
Haute-Marne	0,00	nc	nc	nc	nc	nc	nc	nc

Nombre de semaines louées par gîte



Nombre de semaines louables (Hors nc)

	Janv	Fév	Mars	Avril	Mai	Juin	Juil	Août	Sept	Oct	Nov	Déc
2010	1244	1251	1627	1441	1469	1879	1538	1928	1424	1436	1564	1628
2011	817	1045	1374	1145	1451	1193	1207	1449	1134	1170	1403	1264
2012	1096	1046	1069	1137	1455	1206	1536	1209	1154	1474	1120	1201
2013	1073	1122	1185	1507	1217	1231	1532	1220	1181	1092	799	941
2014	963	995	1048	1333	1077	1079	1373	1088	1283	1064	998	1218
2015	707	718	933	793	794	1026	831	841	1040	828	807	998
2016	934	949	1257	1022	1306	1064	1061	1290	1005	1008	986	870
2017	815	742	765	800	1012	816	833	1043	830	1073	844	1010

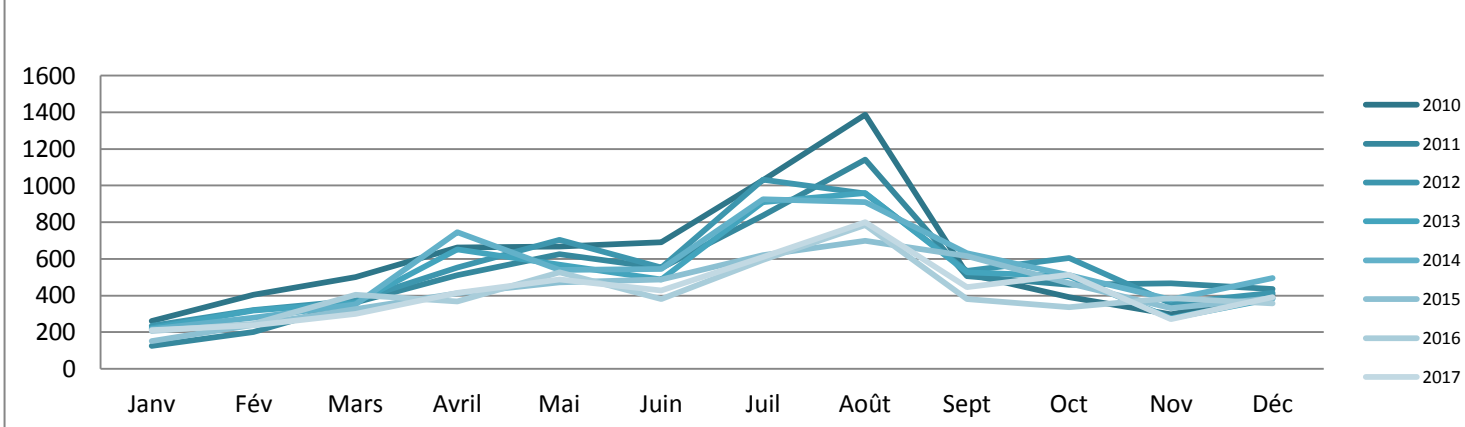
Annuel	Variations
14831	
14652	-1,2%
14704	0,4%
14100	-4,1%
13519	-4,1%
10316	-23,7%
10484	1,6%
10583	0,9%

Nombre de semaines louées (Hors nc)

	Janv	Fév	Mars	Avril	Mai	Juin	Juil	Août	Sept	Oct	Nov	Déc
2010	261	405	500	663	667	692	1031	1387	519	390	298	403
2011	124	201	362	510	627	550	836	1143	505	459	466	434
2012	236	321	373	554	705	553	1033	957	534	604	358	416
2013	223	317	361	651	568	487	910	959	527	507	277	383
2014	216	279	351	745	539	544	926	911	632	511	377	495
2015	151	241	327	412	471	488	620	699	615	466	331	387
2016	207	246	404	369	527	380	594	786	382	336	385	357
2017	211	238	299	415	488	429	609	800	446	514	271	391

Annuel	Variations
7215	
6218	-13,8%
6645	6,9%
6170	-7,1%
6526	5,8%
5208	-20,2%
4973	-4,5%
5111	2,8%

Nombre de semaines louées hors Marne et Haute-Marne



Nombre de Gîtes offerts à la location

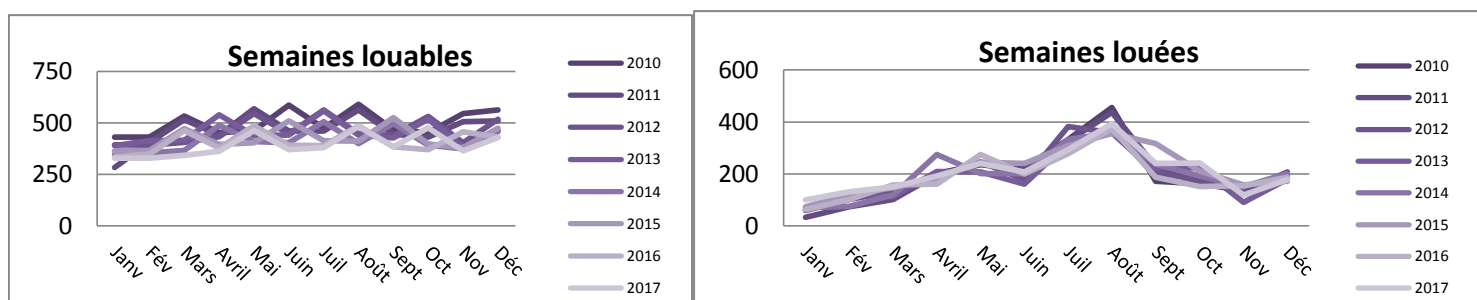
	Janv	Fév	Mars	Avril	Mai	Juin	Juil	Août	Sept	Oct	Nov	Déc	Annuel	Cumul	Variations
2010	nc	nc	nc	nc	nc	nc	nc	nc	nc	nc	nc	nc	122		
2011	nc	nc	nc	nc	nc	nc	nc	nc	nc	nc	nc	nc	116		5,2%
2012	100	103	104	111	113	113	114	114	113	111	106	104	114		1,8%
2013	nc	nc	nc	nc	nc	nc	nc	nc	nc	nc	nc	nc	107		
2014	nc	nc	nc	nc	nc	nc	nc	nc	nc	nc	nc	nc	113		
2015	nc	nc	nc	nc	nc	nc	nc	nc	nc	nc	nc	nc	109		
2016	nc	nc	nc	nc	nc	nc	nc	nc	nc	nc	nc	nc	101		
2017	nc	nc	nc	nc	nc	nc	nc	nc	nc	nc	nc	nc	104		

Nombre de semaines louables

	Janv	Fév	Mars	Avril	Mai	Juin	Juil	Août	Sept	Oct	Nov	Déc	Annuel	Cumul	Variations
2010	431	432	534	453	462	586	474	591	467	452	545	562	5989	5989	
2011	284	406	516	441	568	460	461	563	444	432	506	510	5591	5591	-6,6%
2012	393	392	406	433	545	447	562	447	439	531	403	518	5516	5516	-1,3%
2013	390	414	415	540	439	441	559	441	428	517	381	459	5424	5424	-1,7%
2014	347	355	366	488	409	403	506	399	496	392	374	464	4999	4999	-7,8%
2015	365	367	473	396	404	509	414	412	526	397	379	474	5116	5116	2,3%
2016	335	348	463	377	487	391	390	487	383	371	457	432	4921	4921	-3,8%
2017	328	329	343	363	463	370	379	483	383	476	364	429	4710	4710	-4,3%

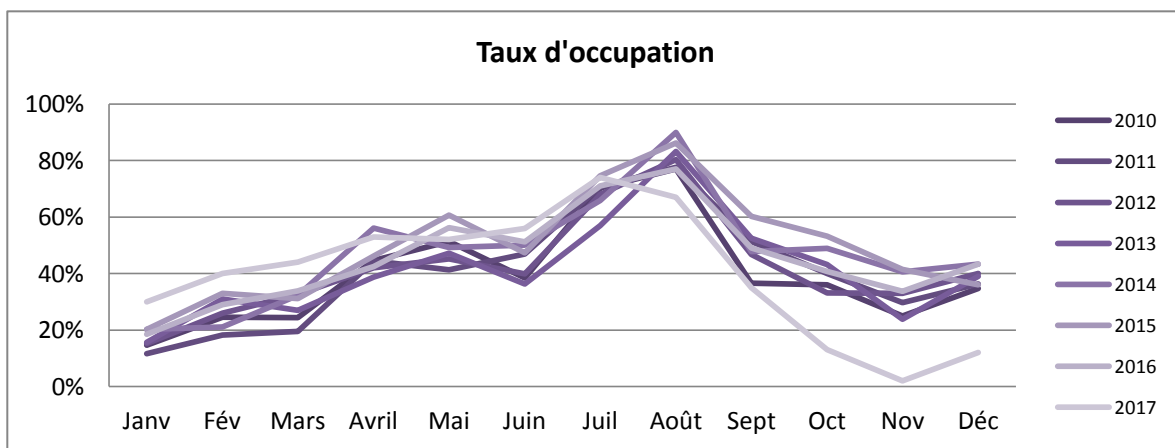
Nombre de semaines louées

	Janv	Fév	Mars	Avril	Mai	Juin	Juil	Août	Sept	Oct	Nov	Déc	Annuel	Cumul	Variations
2010	63	106	130	202	237	225	333	455	171	163	136	195	2416	2416	
2011	33	74	101	196	235	216	326	437	228	173	150	185	2354	2354	-2,6%
2012	60	102	132	182	246	178	382	359	205	176	133	207	2362	2362	0,3%
2013	61	128	112	209	207	160	318	367	225	223	91	179	2280	2280	-3,5%
2014	70	75	118	274	201	202	333	359	237	192	152	201	2414	2414	5,9%
2015	74	121	147	183	245	241	309	355	317	211	157	171	2531	2531	4,8%
2016	62	101	157	160	274	200	277	375	188	151	154	187	2286	2286	-9,7%
2017	100	131	150	192	241	207	294	393	241	242	118	178	2487	2487	8,8%



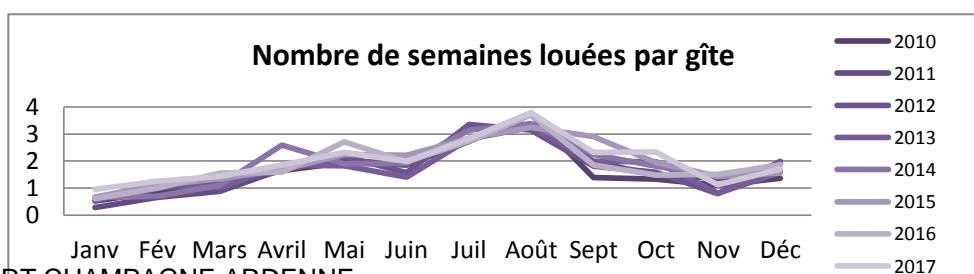
Taux d'occupation

	Janv	Fév	Mars	Avril	Mai	Juin	Juil	Août	Sept	Oct	Nov	Déc	Annuel	Cumul	Variations
2010	15%	25%	24%	45%	51%	38%	70%	77%	37%	36%	25%	35%	40,3%	40,34%	
2011	12%	18%	20%	44%	41%	47%	71%	78%	51%	40%	30%	36%	42,1%	42,10%	4,4%
2012	15%	26%	33%	42%	45%	40%	68%	80%	47%	33%	33%	40%	42,8%	42,82%	1,7%
2013	16%	31%	27%	39%	47%	36%	57%	83%	53%	43%	24%	39%	42,0%	42,04%	-1,8%
2014	20%	21%	32%	56%	49%	50%	66%	90%	48%	49%	41%	43%	48,3%	48,29%	14,9%
2015	20%	33%	31%	46%	61%	47%	75%	86%	60%	53%	41%	36%	49,5%	49,47%	2,4%
2016	19%	29%	34%	42%	56%	51%	71%	77%	49%	41%	34%	43%	46,5%	46,45%	-6,1%
2017	30%	40%	44%	53%	52%	56%	74%	67%	35%	13%	2%	12%	52,8%	52,80%	13,7%



Nombre de semaines louées par gîte

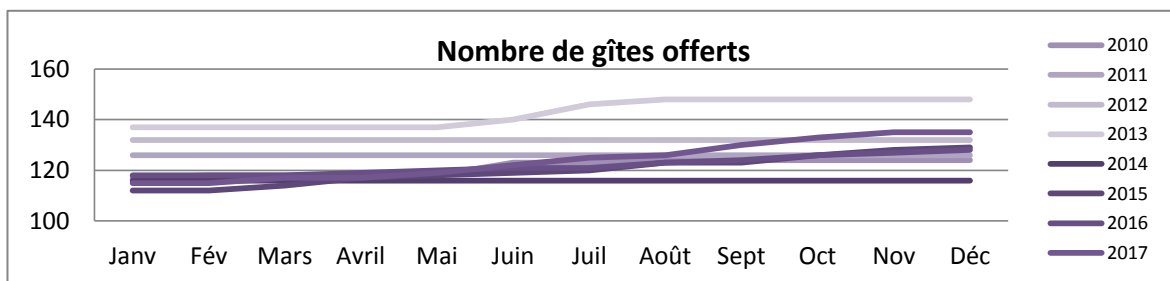
	Janv	Fév	Mars	Avril	Mai	Juin	Juil	Août	Sept	Oct	Nov	Déc	Annuel	Cumul	Variations
2010	0,52	0,87	1,06	1,65	1,94	1,85	2,73	3,73	1,4	1,33	1,11	1,37	19,56	19,56	
2011	0,29	0,66	0,88	1,69	2,03	1,87	2,81	3,77	1,97	1,49	1,37	1,61	20,44	20,44	4%
2012	0,6	0,99	1,27	1,64	2,17	1,57	3,35	3,15	1,81	1,58	0,8	1,99	20,92	20,92	2%
2013	0,54	1,14	1	1,85	1,83	1,41	2,81	3,25	1,99	1,97	0,81	1,58	20,18	20,18	-4%
2014	0,66	0,71	1,11	2,59	1,9	1,91	3,14	3,39	2,24	1,81	1,43	1,89	22,78	22,78	13%
2015	0,67	1,11	1,35	1,68	2,25	2,21	2,84	3,25	2,91	1,94	1,44	1,56	23,21	23,21	2%
2016	0,61	1	1,56	1,59	2,71	1,98	2,74	3,71	1,86	1,49	1,52	1,85	22,62	22,62	-3%
2017	0,96	1,26	1,44	1,85	2,32	1,99	2,83	3,78	2,32	2,33	1,13	1,71	23,92	23,92	6%



Occupation

Nombre de Gîtes offerts à la location

	Janv	Fév	Mars	Avril	Mai	Juin	Juil	Août	Sept	Oct	Nov	Déc	Moyenne	Moyenne	Variations
2010	117	118	118	118	118	123	123	124	124	124	124	124	121	121	
2011	126	126	126	126	126	126	126	126	126	126	126	126	126	126	3,9%
2012	132	132	132	132	132	132	132	132	132	132	132	132	132	132	4,8%
2013	137	137	137	137	137	140	146	148	148	148	148	148	143	143	8,0%
2014	116	116	116	116	116	116	116	116	116	116	116	116	116	116	-18,6%
2015	112	112	114	117	118	119	120	123	123	126	128	129	120	120	3,5%
2016	118	118	118	119	120	121	121	123	124	126	127	128	122	122	1,5%
2017	115	115	117	117	119	122	125	126	130	133	135	135	124	124	1,8%

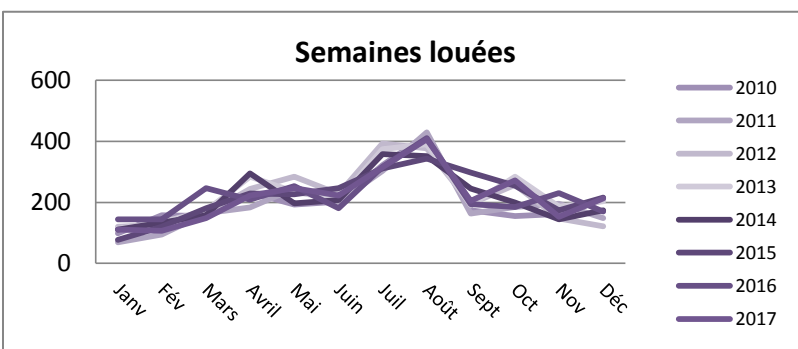
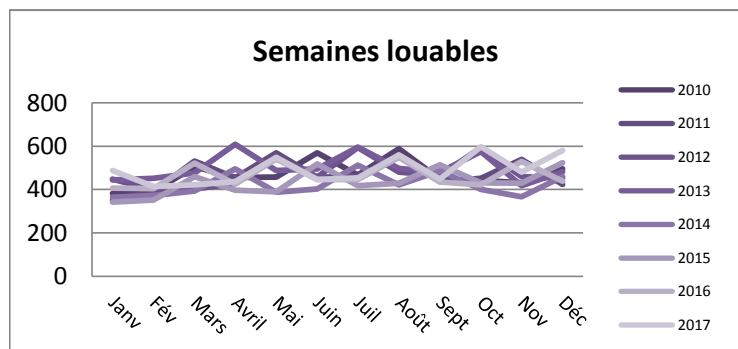


Nombre de semaines louables

	Janv	Fév	Mars	Avril	Mai	Juin	Juil	Août	Sept	Oct	Nov	Déc	Annuel	Cumul	Variations
2010	382	392	504	456	457	569	466	587	447	441	431	495	5 626	5 626	
2011	352	392	530	453	568	455	463	557	436	452	538	423	5 617	5 617	-0,15%
2012	447	397	402	427	549	457	594	480	464	593	459	451	5 720	5 720	1,83%
2013	444	452	477	608	487	495	595	497	480	575	418	482	6 010	6 010	5,07%
2014	365	373	392	496	388	402	512	421	485	401	367	459	5 061	5 061	-15,79%
2015	342	351	460	397	390	517	417	429	514	431	428	524	5 200	5 200	2,75%
2016	406	405	522	426	541	446	446	548	434	422	529	438	5 563	5 563	6,98%
2017	487	413	422	437	549	446	454	560	447	597	480	581	5 873	5 873	5,57%

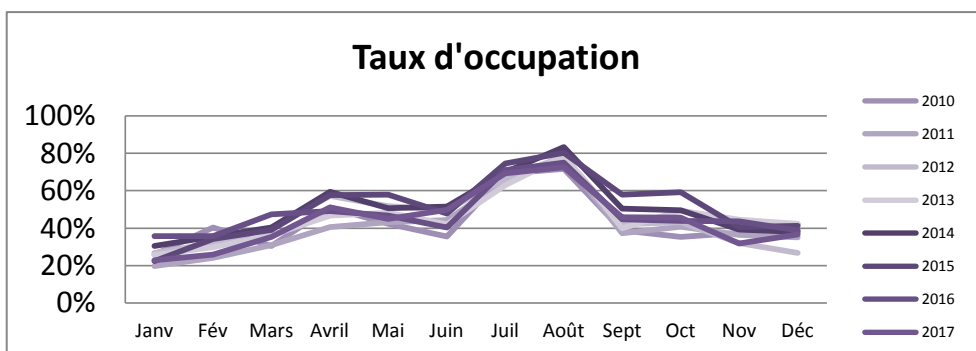
Nombre de semaines louées

	Janv	Fév	Mars	Avril	Mai	Juin	Juil	Août	Sept	Oct	Nov	Déc	Annuel	Cumul	Variations
2010	99	158	154	233	193	203	322	422	174	156	162	208	2483	2 483	
2011	69	95	164	184	245	202	303	430	163	184	195	149	2383	2 383	-4,0%
2012	120	127	162	244	284	228	393	376	195	257	147	121	2655	2 655	11,4%
2013	114	135	173	284	235	209	374	391	192	284	186	204	2781	2 781	4,8%
2014	111	133	158	295	197	207	358	351	245	199	144	174	2572	2 572	-7,5%
2015	77	120	180	229	226	247	311	344	298	255	174	216	2677	2 677	4,1%
2016	145	145	247	209	253	180	317	411	194	185	231	170	2687	2 687	0,4%
2017	111	107	149	223	247	222	315	407	205	272	153	213	2624	2 624	-2,3%



Taux d'occupation

	Janv	Fév	Mars	Avril	Mai	Juin	Juil	Août	Sept	Oct	Nov	Déc	Annuel	Cumul	Variations
2010	26%	40%	31%	51%	42%	36%	69%	72%	39%	35%	38%	42%	44%	44%	
2011	20%	24%	31%	41%	43%	44%	65%	77%	37%	41%	36%	35%	42%	42%	-3,9%
2012	27%	32%	40%	57%	52%	50%	66%	78%	42%	43%	32%	27%	46%	46%	9,4%
2013	26%	30%	36%	47%	48%	42%	63%	79%	40%	49%	44%	42%	46%	46%	-0,3%
2014	30%	36%	40%	59%	51%	51%	70%	83%	51%	50%	39%	38%	51%	51%	9,8%
2015	23%	34%	39%	58%	58%	48%	75%	80%	58%	59%	41%	41%	51%	51%	1,3%
2016	36%	36%	47%	49%	47%	40%	71%	75%	45%	44%	44%	39%	48%	48%	-6,2%
2017	23%	26%	35%	51%	45%	50%	69%	73%	46%	46%	32%	37%	45%	45%	-7,5%



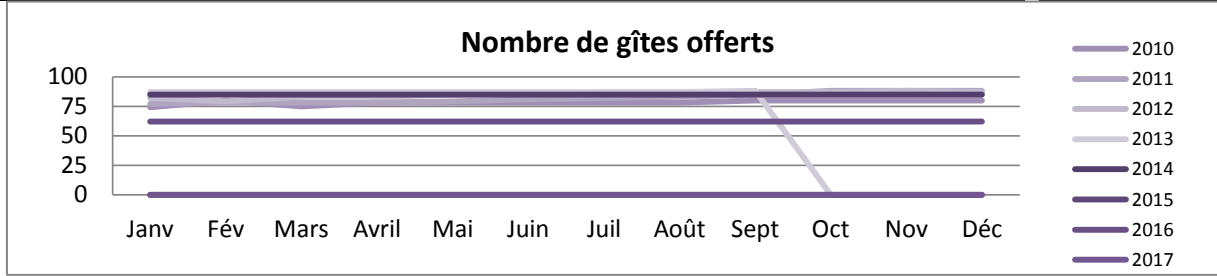
Nombre de semaines louées par gîte

	Janv	Fév	Mars	Avril	Mai	Juin	Juil	Août	Sept	Oct	Nov	Déc	Annuel	Cumul	Variations
2010	0,84	1,34	1,31	1,97	1,64	1,65	2,61	3,40	1,40	1,25	1,30	1,68	20,41	20,41	
2011	0,55	0,75	1,30	1,46	1,95	1,60	2,40	3,41	1,29	1,46	1,55	1,18	18,91	18,91	-7,3%
2012	0,91	0,96	1,22	1,85	2,15	1,73	2,98	2,85	1,48	1,95	1,11	0,92	20,11	20,11	6,4%
2013	0,83	0,99	1,26	2,07	1,72	1,49	2,56	2,64	1,30	1,92	1,26	1,38	19,42	19,42	-3,5%
2014	0,96	1,15	1,36	2,54	1,70	1,78	3,09	3,03	2,11	1,72	1,24	1,50	22,17	22,17	14,2%
2015	0,69	1,07	1,58	1,96	1,92	2,08	2,59	2,80	2,42	2,02	1,36	1,67	22,15	22,15	-0,1%
2016	0,97	0,98	1,27	1,81	2,08	1,82	2,52	3,23	1,58	2,05	1,13	1,58	22,04	22,04	-0,5%
2017	0,97	0,98	1,27	1,81	2,08	1,82	2,52	3,23	1,58	2,05	1,13	1,58	21,05	21,05	-4,5%

Occupation

Nombre de Gîtes offerts à la location

	Janv	Fév	Mars	Avril	Mai	Juin	Juil	Août	Sept	Oct	Nov	Déc	Annuel	Moyenne	Variations
2010	74	80	75	78	78	78	78	78	80	80	80	80	78	78	
2011	77	78	78	78	79	81	82	83	85	88	88	88	82	82	4,9%
2012	82	79	83	83	85	86	87	87	87	87	88	87	85	85	3,7%
2013	87	87	87	87	87	87	87	87	88	nc	nc	nc	87	87	2,4%
2014	85	85	85	85	85	85	85	85	85	85	85	85	85	85	-2,4%
2015	nc	nc	nc	nc	nc	nc	nc	nc	nc	nc	nc	nc			
2016	62	62	62	62	62	62	62	62	62	62	62	62			
2017	nc	nc	nc	nc	nc	nc	nc	nc	nc	nc	nc	nc			

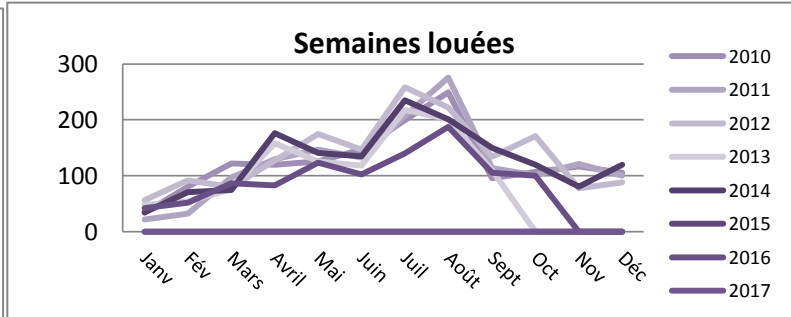
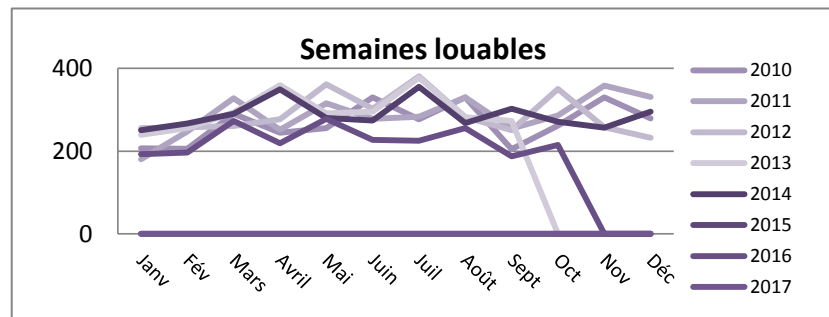


Nombre de semaines louables

	Janv	Fév	Mars	Avril	Mai	Juin	Juil	Août	Sept	Oct	Nov	Déc	Annuel	Cumul	Variations
2010	207	206	290	245	256	329	277	330	205	262	330	279	3216	3216	
2011	181	247	328	251	315	278	283	330	255	286	359	331	3444	3444	7,1%
2012	256	257	261	277	361	302	380	282	251	350	258	232	3468	3468	0,7%
2013	239	256	293	359	291	295	378	282	273	nc	nc	nc	2666	2666	-23,1%
2014	251	267	290	349	280	274	355	268	302	271	257	295	3459	3459	29,7%
2015	nc	nc	nc	nc	nc	nc	nc	nc	nc	nc	nc	nc			
2016	193	196	272	219	278	227	225	255	188	215	nc	nc			
2017	nc	nc	nc	nc	nc	nc	nc	nc	nc	nc	nc	nc			

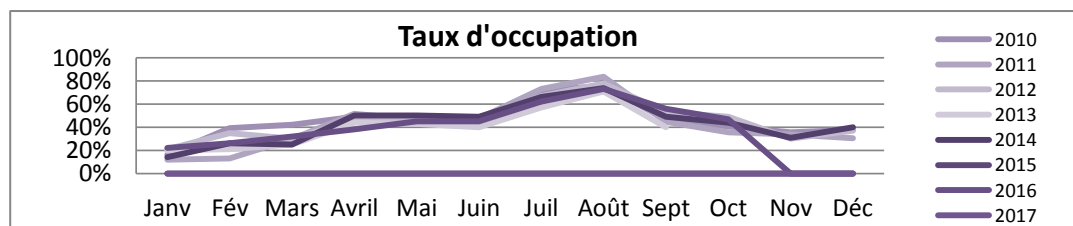
Nombre de semaines louées

	Janv	Fév	Mars	Avril	Mai	Juin	Juil	Août	Sept	Oct	Nov	Déc	Annuel	Cumul	Variations
2010	34	81	122	120	126	147	200	250	96	107	117	106	1504	1 504	
2011	22	33	97	130	147	133	207	276	114	101	121	101	1481	1 481	-1,5%
2012	56	92	80	128	175	147	258	222	134	171	78	88	1628	1 628	9,9%
2013	48	54	76	158	126	118	218	201	110	nc	nc	nc	1109	1 109	-31,9%
2014	35	71	75	176	141	135	235	201	150	120	81	120	1540	1 540	38,9%
2015	nc	nc	nc	nc	nc	nc	nc	nc	nc	nc	nc	nc			
2016	42,14	51,71	86,43	82,86	123,71	102,86	140	187,43	105,43	100,43	nc	nc			
2017	nc	nc	nc	nc	nc	nc	nc	nc	nc	nc	nc	nc			



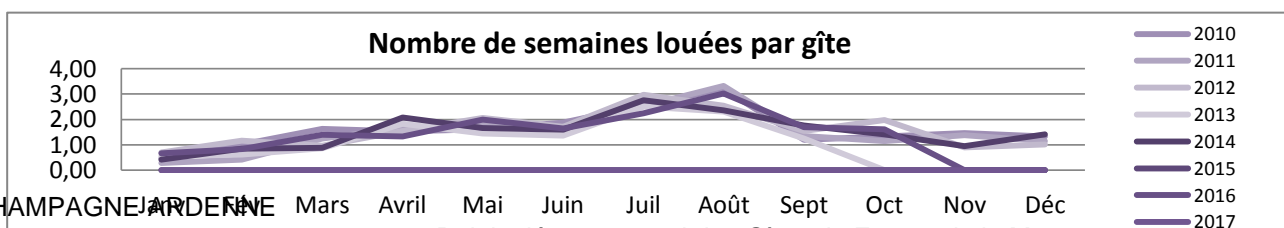
Taux d'occupation

	Janv	Fév	Mars	Avril	Mai	Juin	Juil	Août	Sept	Oct	Nov	Déc	Annuel	Cumul	Variations
2010	16%	39%	42%	49%	49%	45%	72%	76%	47%	41%	35%	38%	46,8%	47%	
2011	12%	13%	30%	52%	47%	48%	73%	84%	45%	35%	34%	30%	43,0%	43%	-8,0%
2012	21%	35%	30%	46%	48%	48%	67%	78%	53%	49%	30%	37%	46,9%	47%	9,1%
2013	20%	21%	25%	44%	43%	40%	57%	71%	40%				41,6%	42%	-11,4%
2014	14%	26%	25%	50%	50%	49%	66%	74%	49%	44%	31%	40%	44,5%	45%	7,0%
2015	nc	nc	nc	nc	nc	nc	nc	nc	nc	nc	nc	nc			
2016	22%	26%	32%	38%	45%	45%	62%	73%	56%	47%	nc	nc			
2017	nc	nc	nc	nc	nc	nc	nc	nc	nc	nc	nc	nc			



Nombre de semaines louées par gîte

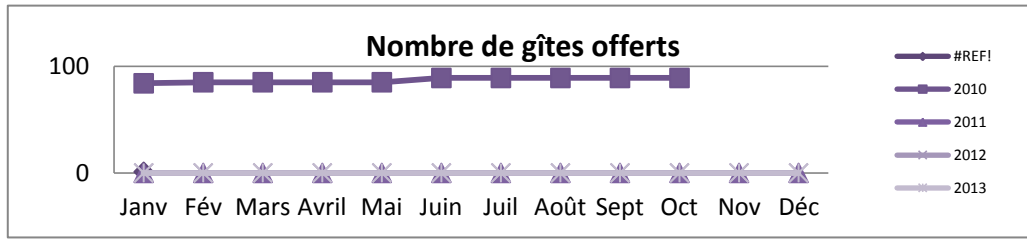
	Janv	Fév	Mars	Avril	Mai	Juin	Juil	Août	Sept	Oct	Nov	Déc	Annuel	Cumul	Variations
2010	0,46	1,01	1,63	1,53	1,62	1,88	2,56	3,20	1,20	1,33	1,46	1,32	19,21	19,21	
2011	0,29	0,42	1,25	1,66	1,86	1,64	2,53	3,33	1,34	1,15	1,38	1,14	17,99	17,99	-6,3%
2012	0,69	1,16	0,96	1,54	2,06	1,71	2,97	2,55	1,54	1,97	0,89	1,01	19,05	19,05	5,9%
2013	0,55	0,62	0,87	1,82	1,45	1,36	2,51	2,31	1,25	nc	nc	nc	12,74	12,74	-33,1%
2014	0,41	0,84	0,88	2,07	1,66	1,59	2,76	2,36	1,76	1,41	0,95	1,41	18,10	18,10	42,1%
2015	nc	nc	nc	nc	nc	nc	nc	nc	nc	nc	nc	nc			
2016	0,67	0,83	1,39	1,33	1,99	1,65	2,25	3,02	1,7	1,61	nc	nc			
2017	nc	nc	nc	nc	nc	nc	nc	nc	nc	nc	nc	nc			



Occupation

Nombre de Gîtes offerts à la location

	Janv	Fév	Mars	Avril	Mai	Juin	Juil	Août	Sept	Oct	Nov	Déc	Annuel	Variations
2010	84	85	85	85	85	89	89	89	89	89				
2011	nc	nc	nc	nc	nc	nc	nc	nc	nc	nc	nc	nc		
2012	nc	nc	nc	nc	nc	nc	nc	nc	nc	nc	nc	nc		
2013	nc	nc	nc	nc	nc	nc	nc	nc	nc	nc	nc	nc		
2014	nc	nc	nc	nc	nc	nc	nc	nc	nc	nc	nc	nc		
2015	nc	nc	nc	nc	nc	nc	nc	nc	nc	nc	nc	nc		
2016	nc	nc	nc	nc	nc	nc	nc	nc	nc	nc	nc	nc		
2017	nc	nc	nc	nc	nc	nc	nc	nc	nc	nc	nc	nc		



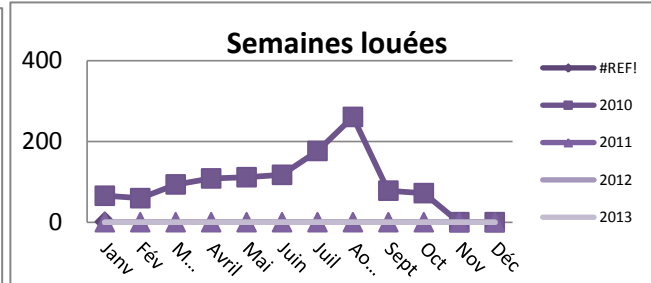
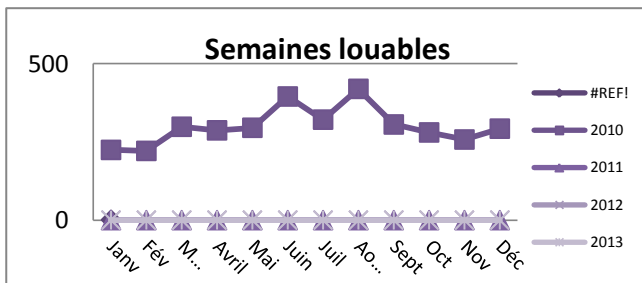
Nombre de semaines louables

estimation

	Janv	Fév	Mars	Avril	Mai	Juin	Juil	Août	Sept	Oct	Nov	Déc	Annuel	Variations
2010	224	221	298	287	295	395	321	420	306	280	258	292		
2011	nc	nc	nc	nc	nc	nc	nc	nc	nc	nc	nc	nc		
2012	nc	nc	nc	nc	nc	nc	nc	nc	nc	nc	nc	nc		
2013	nc	nc	nc	nc	nc	nc	nc	nc	nc	nc	nc	nc		
2014	nc	nc	nc	nc	nc	nc	nc	nc	nc	nc	nc	nc		
2015	nc	nc	nc	nc	nc	nc	nc	nc	nc	nc	nc	nc		
2016	nc	nc	nc	nc	nc	nc	nc	nc	nc	nc	nc	nc		
2017	nc	nc	nc	nc	nc	nc	nc	nc	nc	nc	nc	nc		

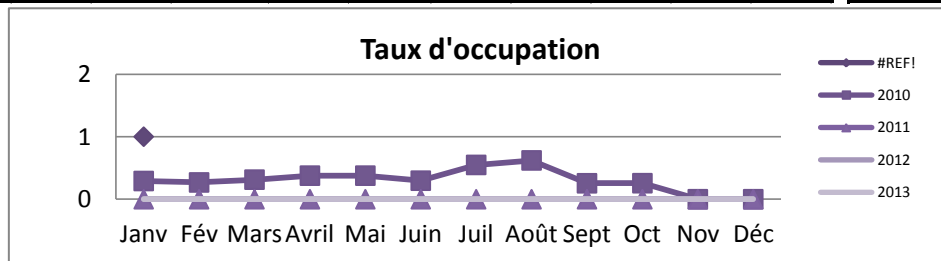
Nombre de semaines louées

	Janv	Fév	Mars	Avril	Mai	Juin	Juil	Août	Sept	Oct	Nov	Déc	Annuel	Variations
2010	65	59	93	108	111	117	176	260	78	72	#REF!	#REF!		
2011	nc	nc	nc	nc	nc	nc	nc	nc	nc	nc	nc	nc		
2012	nc	nc	nc	nc	nc	nc	nc	nc	nc	nc	nc	nc		
2013	nc	nc	nc	nc	nc	nc	nc	nc	nc	nc	nc	nc		
2014	nc	nc	nc	nc	nc	nc	nc	nc	nc	nc	nc	nc		
2015	nc	nc	nc	nc	nc	nc	nc	nc	nc	nc	nc	nc		
2016	nc	nc	nc	nc	nc	nc	nc	nc	nc	nc	nc	nc		
2017	nc	nc	nc	nc	nc	nc	nc	nc	nc	nc	nc	nc		



Taux d'occupation

	Janv	Fév	Mars	Avril	Mai	Juin	Juil	Août	Sept	Oct	Nov	Déc	Annuel	Variations
2010	29%	27%	31%	38%	38%	30%	55%	62%	26%	26%	nc	nc		
2011	nc	nc	nc	nc	nc	nc	nc	nc	nc	nc	nc	nc		
2012	nc	nc	nc	nc	nc	nc	nc	nc	nc	nc	nc	nc		
2013	nc	nc	nc	nc	nc	nc	nc	nc	nc	nc	nc	nc		
2014	nc	nc	nc	nc	nc	nc	nc	nc	nc	nc	nc	nc		
2015	nc	nc	nc	nc	nc	nc	nc	nc	nc	nc	nc	nc		
2016	nc	nc	nc	nc	nc	nc	nc	nc	nc	nc	nc	nc		
2017	nc	nc	nc	nc	nc	nc	nc	nc	nc	nc	nc	nc		



Nombre de semaines louées par gîte

	Janv	Fév	Mars	Avril	Mai	Juin	Juil	Août	Sept	Oct	Nov	Déc	Annuel	Variations
2010	0,78	0,70	1,10	1,27	1,31	1,32	1,98	2,93	0,88	0,81	nc	nc		
2011	nc	nc	nc	nc	nc	nc	nc	nc	nc	nc	nc	nc		
2012	nc	nc	nc	nc	nc	nc	nc	nc	nc	nc	nc	nc		
2013	nc	nc	nc	nc	nc	nc	nc	nc	nc	nc	nc	nc		
2014	nc	nc	nc	nc	nc	nc	nc	nc	nc	nc	nc	nc		
2015	nc	nc	nc	nc	nc	nc	nc	nc	nc	nc	nc	nc		
2016	nc	nc	nc	nc	nc	nc	nc	nc	nc	nc	nc	nc		
2017	nc	nc	nc	nc	nc	nc	nc	nc	nc	nc	nc	nc		

