

Récapitulatif 2017 Gîtes ruraux en service réservation

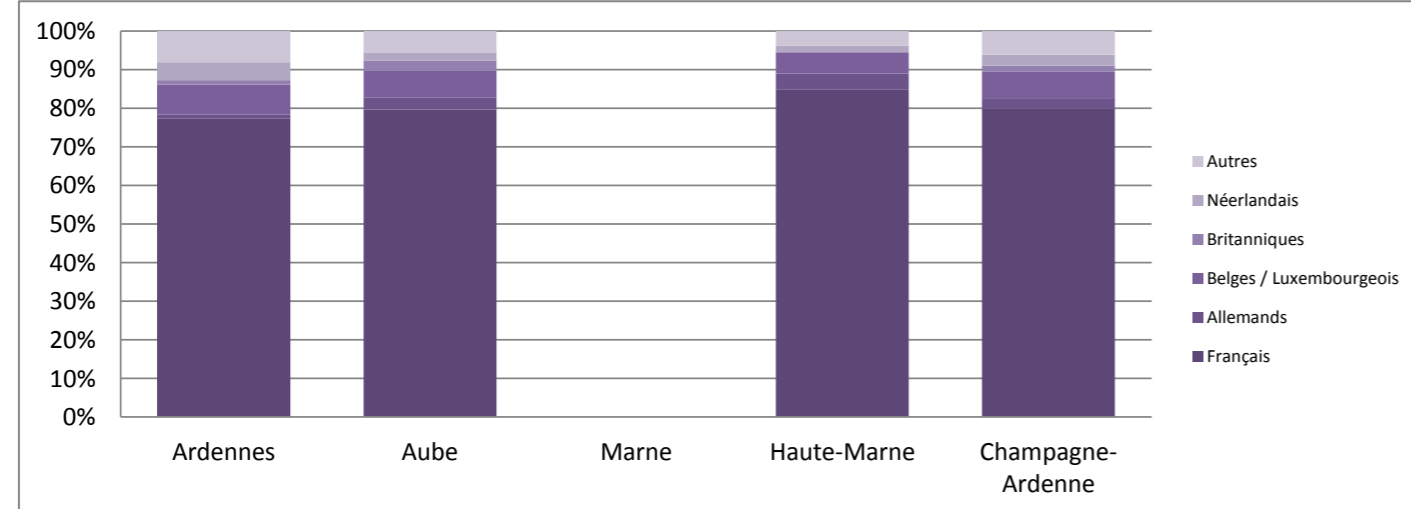
Nuitées					
	Ardennes	Aube	Marne	Haute-Marne	Champagne-Ardenne
Total	68 939	89 250	-	42 770	200 959
Français	53 280	71 066	-	36 232	160 578
Etrangers	15 659	18 184	-	6 538	40 381

Allemands	760	2 714	-	1 807	5 281
Belges / Luxembourgeois	5 320	6 195	-	2 261	13 776
Britanniques	740	2 420	-	119	3 279
Néerlandais	3 260	1 760	-	704	5 724

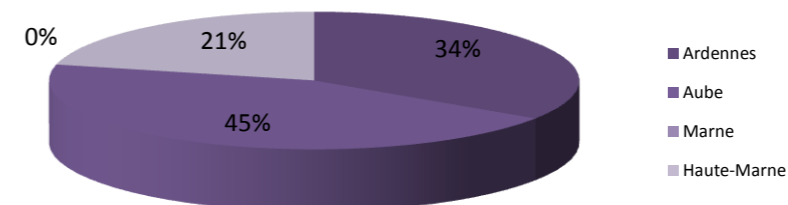
Répartition des clientèles selon le département					
	Ardennes	Aube	Marne	Haute-Marne	Champagne-Ardenne
Total	100,0%	100,0%	-	100,0%	100%
Français	77,3%	79,6%	-	84,7%	80%
Etrangers	22,7%	20,4%	-	15,3%	20%

Allemands	1,1%	3,0%	-	2,0%	3%
Belges / Luxembourgeois	7,7%	6,9%	-	2,5%	7%
Britanniques	1,1%	2,7%	-	0,1%	2%
Néerlandais	4,7%	2,0%	-	0,8%	3%

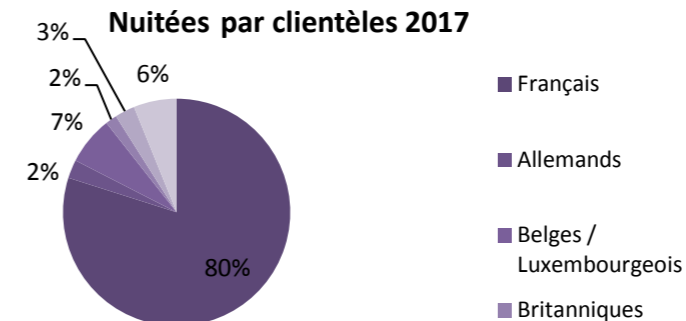
	Ardennes	Aube	Marne	Haute-Marne	Champagne-Ardenne
Français	53 280	71 066	-	36 232	160 578
Allemands	760	2 714	-	1 807	5 281
Belges / Luxembourgeois	5 320	6 195	-	2 261	13 776
Britanniques	740	2 420	-	119	3 279
Néerlandais	3 260	1 760	-	704	5 724
Autres	5 579	5 095	-	1 647	12 321



Nuitées totales par départements 2017



Nuitées par clientèles 2017

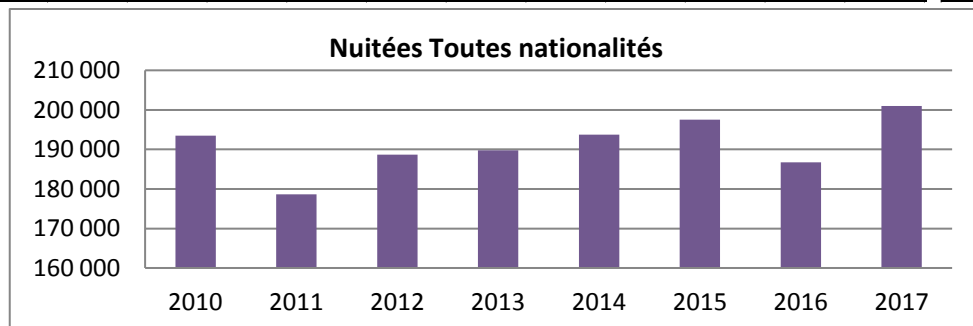


Fréquentation en nuitées

* = les données régionales mensuelles ne tiennent pas compte des résultats du département de la Marne (données non communiquées).

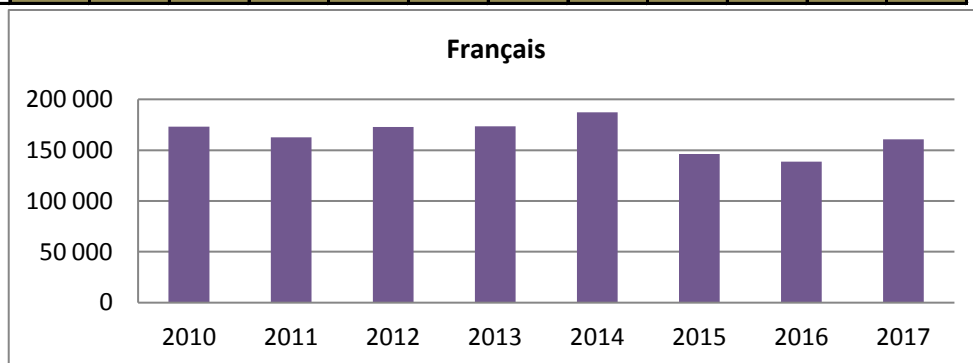
Toutes nationalités

	Janv	Fév	Mars	Avril	Mai	Juin	Juil	Août	Sept	Oct	Nov	Déc	annuel	variations
2010	5884	9311	9849	18969	18327	14786	26752	34376	12537	12698	10909	19119	193 517	
2011	4289	5873	7875	16189	14465	17762	28170	28778	13758	16025	9745	15741	178 670	8,3%
2012	5635	6969	9931	17150	17826	15432	26841	30958	14997	13361	12711	16873	188 684	5,6%
2013	6145	8806	12756	15126	18893	14603	24197	30116	14809	17092	11757	15475	189 775	0,6%
2014	6472	7320	11378	18600	18361	17165	24804	30825	15606	15947	11655	15592	193 725	2,1%
2015	4931	7713	9236	17167	20928	16336	26644	30314	18992	18493	11873	14884	197 511	2,0%
2016	6937	9204	12549	15253	18849	14783	26563	26823	14055	15788	10989	14962	186 755	-5,4%
2017	6399	8556	9907	17742	17211	17585	27131	28641	18516	18070	12954	18247	200 959	7,6%



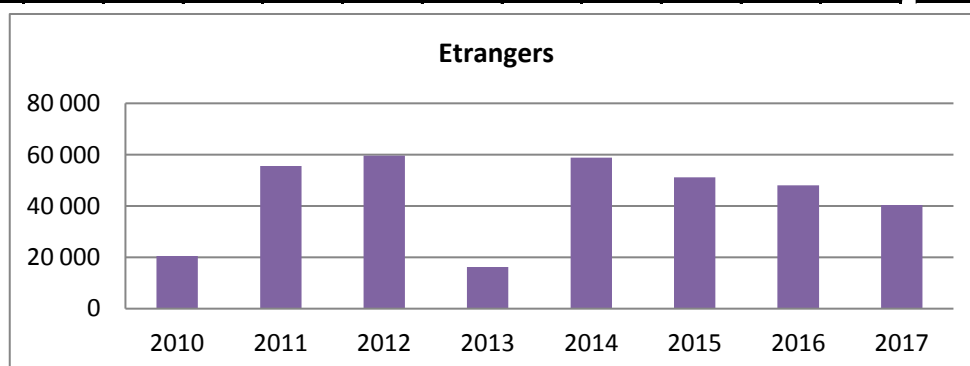
Français

	Janv	Fév	Mars	Avril	Mai	Juin	Juil	Août	Sept	Oct	Nov	Déc	annuel	variations
2010	5640	9889	10539	19083	17687	14809	22910	30852	12014	11316	9552	17368	173 059	
2011	4483	5736	7891	15480	13409	17635	25015	28589	12754	15275	9621	14438	162 622	-6,0%
2012	5215	7298	9783	16675	15845	17680	24483	29751	14201	12765	11941	16170	172 981	6,4%
2013	6270	8344	12325	14544	19201	13692	22739	28734	13571	12995	9416	11783	173 614	0,4%
2014	5869	7543	10835	18788	18740	17498	22707	29272	15584	14759	10214	15508	187 317	7,9%
2015	4023	5671	6702	13497	16406	11548	18041	23751	14760	13665	7805	10501	146 370	-21,9%
2016	5398	6537	9287	12011	14038	10535	18338	20398	11327	12093	7584	11008	138 554	-5,3%
2017	4778	7071	7872	13660	14265	14133	20293	23350	15606	14552	10953	14045	160 578	15,9%



Etrangers

	Janv	Fév	Mars	Avril	Mai	Juin	Juil	Août	Sept	Oct	Nov	Déc	annuel	variations
2010	1615	1837	2651	3993	5594	4039	11102	11101	4143	5875	4523	5573	20 458	
2011	633	1523	2486	6004	5020	5297	11003	8734	4975	5182	3524	5214	55 556	63,2%
2012	1622	1437	2566	5456	8521	4914	10377	8611	5275	6464	3580	4384	59 674	7,4%
2013	-125	462	431	582	-308	911	1458	1382	1238	4097	2341	3692	16 161	-269,2%
2014	1457	1955	3065	5670	4820	4001	9781	8931	4505	5711	4227	4763	58 886	264,4%
2015	908	2042	2534	3670	4522	4788	8603	6563	4232	4828	4068	4383	51 141	-13,2%
2016	1539	2667	3262	3242	4811	4248	8225	6425	2728	3695	3405	3854	48 101	-5,9%
2017	1621	1485	2035	4082	2946	3452	6838	5291	2910	3518	2001	4202	40 381	-16,0%



Gîtes ruraux en service réservation

Champagne-Ardenne

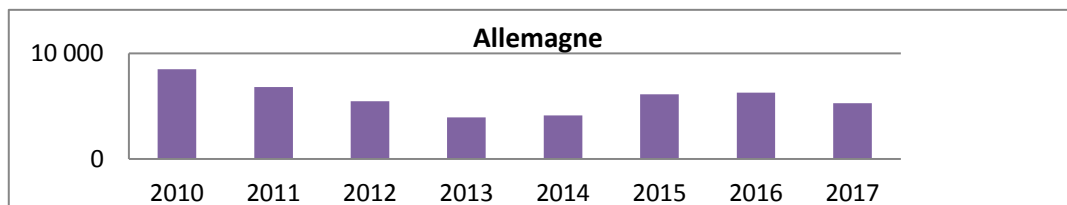
Fréquentation en nuitées

Principales clientèles étrangères

* = les données régionales ne tiennent pas compte des résultats du département de la Marne (données non communiquées).

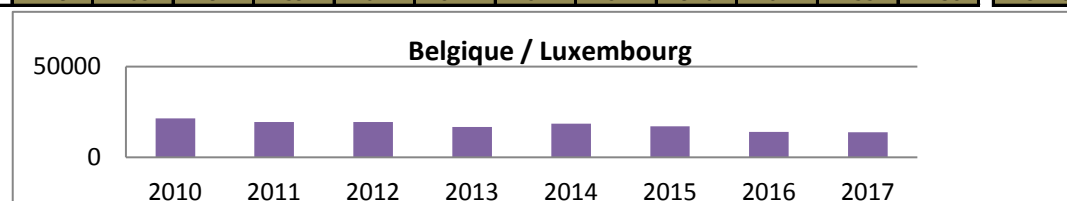
Allemagne

	Janv	Fév	Mars	Avril	Mai	Juin	Juil	Août	Sept	Oct	Nov	Déc	annuel	Variations
2010	384	506	1 152	760	810	658	1 054	838	588	741	546	477	8 513	
2011	218	454	585	796	525	516	1 312	653	485	395	484	400	6 823	-20%
2012	256	225	359	439	331	306	1 055	931	572	473	234	271	5 452	-20%
2013	73	177	280	281	363	364	631	841	266	235	133	286	3 930	-28%
2014	108	70	169	347	213	294	663	855	254	635	272	253	4 133	5%
2015	45	222	164	322	1 015	786	1 011	987	324	306	464	479	6 125	48%
2016	168	327	582	721	1 201	698	777	838	396	268	190	121	6 287	3%
2017	339	420	443	542	230	455	625	696	315	487	316	413	5 281	-16%



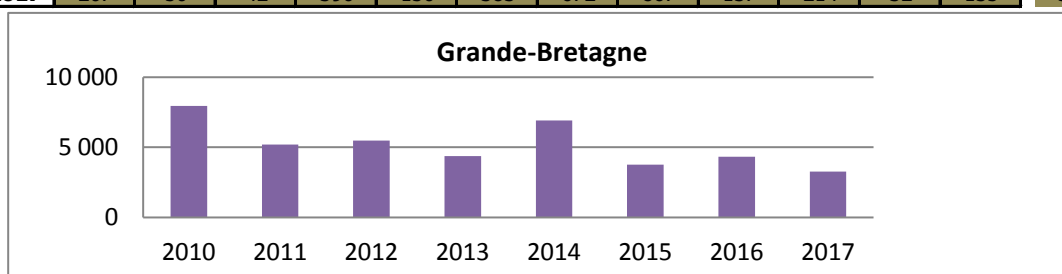
Belgique / Luxembourg

	Janv	Fév	Mars	Avril	Mai	Juin	Juil	Août	Sept	Oct	Nov	Déc	annuel	Variations
2010	149	748	436	1906	1890	985	3837	3345	1094	1560	1996	3490	21436	
2011	93	124	490	2200	1003	1850	3358	2322	1232	2233	1753	2674	19332	-10%
2012	90	248	780	2303	1763	1041	3449	2691	1315	2250	1327	2233	19490	1%
2013	59	456	1008	2064	1760	895	2697	2469	1620	1142	792	1790	16752	-14%
2014	169	507	776	2156	1560	1233	3209	2198	1259	1894	1590	1899	18450	10%
2015	123	335	335	1791	1557	1177	2461	2323	1473	1476	1858	2199	17108	-7%
2016	140	792	1092	872	1496	781	2772	1761	734	1345	938	1244	13967	-18%
2017	249	265	291	1592	1024	821	2841	1842	946	1012	755	2138	13776	-1%



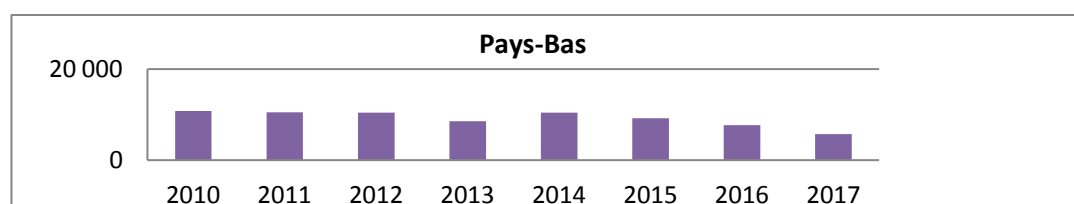
Grande-Bretagne

	Janv	Fév	Mars	Avril	Mai	Juin	Juil	Août	Sept	Oct	Nov	Déc	annuel	Variations
2010	112	56	62	266	363	758	1 767	3 295	655	462	86	51	7 934	
2011	0	21	26	340	307	448	1 550	1 696	478	169	28	136	5 199	-34%
2012	34	33	180	717	259	809	779	1 564	527	224	123	226	5 475	5%
2013	39	28	125	252	323	435	824	1 840	314	113	19	63	4 375	-20%
2014	0	0	322	878	860	398	1 418	1 864	344	496	171	165	6 916	58%
2015	0	22	63	183	90	361	519	1 064	362	573	394	119	3 750	-46%
2016	168	28	133	193	173	311	730	983	284	56	602	658	4 319	15%
2017	207	50	42	390	150	383	672	867	137	214	32	135	3 279	-24%



Pays-Bas

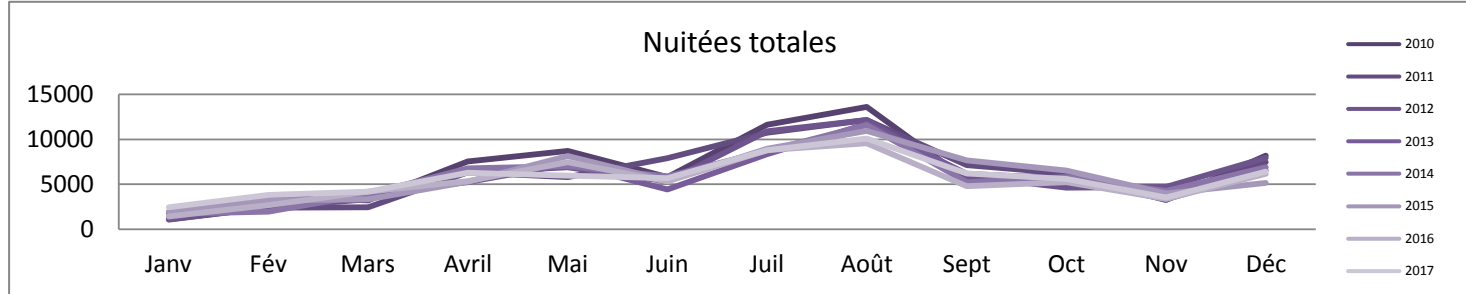
	Janv	Fév	Mars	Avril	Mai	Juin	Juil	Août	Sept	Oct	Nov	Déc	annuel	Variations
2010	8	14	184	143	1 856	573	2 603	1 920	761	1 872	96	778	10 808	
2011	93	132	34	683	1 347	656	2 325	2 123	687	1 353	164	891	10 488	-3%
2012	152	113	206	853	1 122	1 257	2 596	1 593	558	1 340	38	592	10 420	-1%
2013	20	157	195	565	1 137	893	1 957	1 474	480	852	190	600	8 520	-18%
2014	70	84	152	954	845	831	2 331	2 386	750	948	321	742	10 414	22%
2015	142	134	90	244	728	630	2 405	1 641	546	1 081	664	893	9 198	-12%
2016	87	193	156	309	572	693	2 152	1 651	281	632	374	546	7 646	-17%
2017	14	97	251	658	497	314	920	1 187	508	651	74	553	5 724	-25%



Fréquentation en nuitées

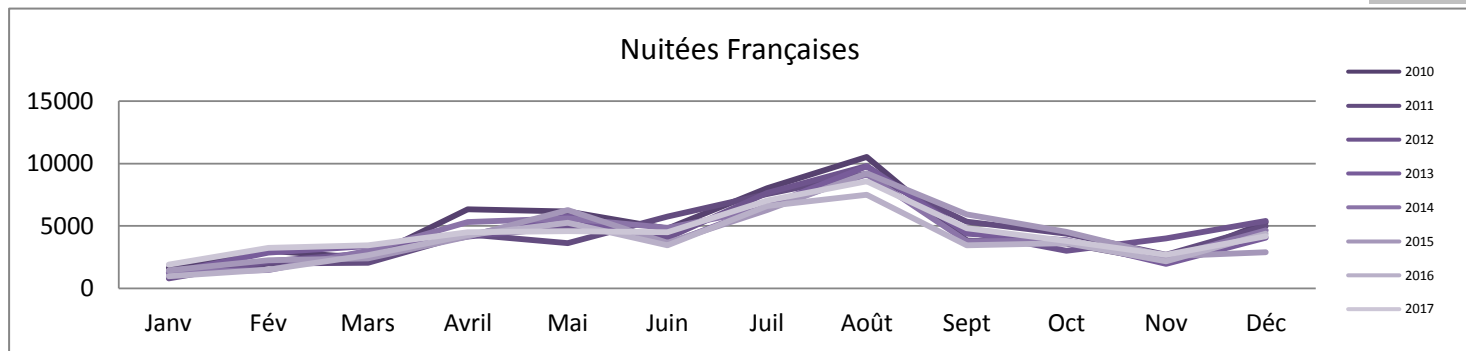
Toutes nationalités

	Janv	Fév	Mars	Avril	Mai	Juin	Juil	Août	Sept	Oct	Nov	Déc	annuel	Cumul	Variations
2010	1864	3610	3221	7547	8729	5806	11647	13634	5513	6103	3256	8171	79101	79101	
2011	1085	2412	2446	6332	5790	7925	10757	12142	7121	6218	3625	7467	73320	73320	-7,3%
2012	1065	2429	3322	6344	6915	5324	10889	12173	5909	4627	4700	7939	71636	71636	-2,3%
2013	1276	3269	4064	5232	7252	4437	8341	11732	6171	5660	3346	6549	67329	67329	-6,0%
2014	1726	1950	3881	6781	7033	5876	8730	11610	5244	5796	4275	6906	69808	69808	3,7%
2015	1935	3223	3347	5264	8141	5397	8973	10935	7677	6519	3984	5136	70531	70531	1,0%
2016	1420	2701	4181	5353	7466	5325	8804	9554	4775	5253	3392	6183	64407	64407	-8,7%
2017	2439	3798	4189	6278	5950	5673	8790	10096	6190	5604	3520	6412	68939	68939	7,0%



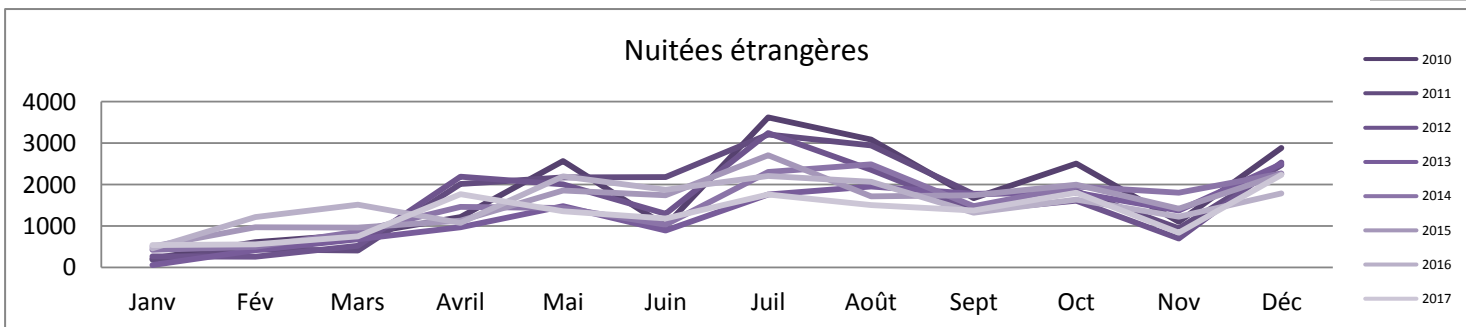
Français

	Janv	Fév	Mars	Avril	Mai	Juin	Juil	Août	Sept	Oct	Nov	Déc	annuel	Cumul	Variations
2010	1651	3000	2426	6331	6160	4798	8027	10545	3840	3598	2156	5292	57 824	57 824	
2011	900	1981	2043	4314	3621	5747	7548	9201	5351	4380	2683	4998	52 767	52 767	-8,7%
2012	802	2175	2798	4152	4912	4031	7647	9817	4538	3018	4003	5405	53 298	53 298	1,0%
2013	1224	2853	3384	4265	5776	3551	6584	9781	4391	3857	1975	4052	51 693	51 693	-3,0%
2014	1303	1455	3019	5319	5599	4842	6423	9122	3766	3842	2469	4638	51 797	51 797	0,2%
2015	1433	2257	2389	4137	6286	3658	6266	9220	5937	4524	2567	2886	51 560	51 560	-0,5%
2016	964	1490	2670	4277	5265	3448	6594	7489	3453	3618	2167	4395	45 830	45 830	-11,1%
2017	1902	3238	3442	4507	4592	4490	7032	8591	4821	3799	2687	4179	53 280	53 280	16,3%



Etrangers

	Janv	Fév	Mars	Avril	Mai	Juin	Juil	Août	Sept	Oct	Nov	Déc	annuel	Cumul	Variations
2010	213	610	795	1216	2569	1008	3620	3089	1673	2505	1100	2879	21 277	21 277	
2011	185	431	403	2018	2169	2178	3209	2941	1770	1838	942	2469	20 553	20 553	-3,4%
2012	263	254	524	2192	2003	1293	3242	2356	1371	1609	697	2534	18 338	18 338	-10,8%
2013	52	416	680	967	1476	886	1757	1951	1780	1803	1371	2497	15 636	15 636	-14,7%
2014	423	495	862	1462	1434	1034	2307	2488	1478	1954	1806	2268	18 011	18 011	15,2%
2015	502	966	958	1127	1855	1739	2707	1715	1740	1995	1417	2250	18 971	18 971	5,3%
2016	456	1211	1511	1076	2201	1877	2210	2065	1322	1635	1225	1788	18 577	18 577	-2,1%
2017	537	560	747	1771	1358	1183	1758	1505	1369	1805	833	2233	15 659	15 659	-15,7%

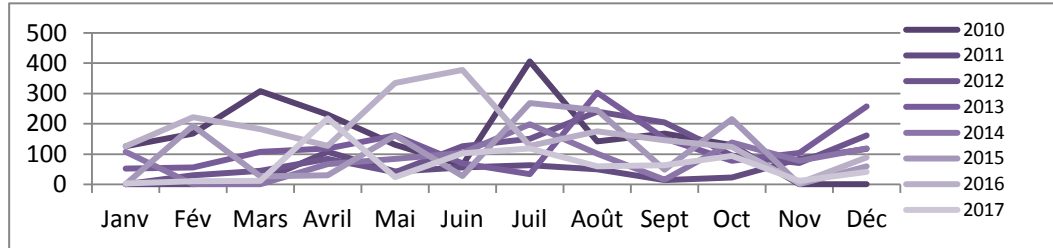


Fréquentation en nuitées

Principales clientèles étrangères

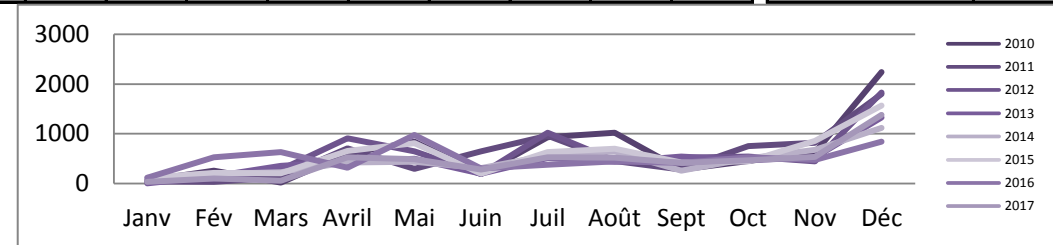
Allemagne

	Janv	Fév	Mars	Avril	Mai	Juin	Juil	Août	Sept	Oct	Nov	Déc	annuel	Cumul	Variations
2010	126	168	308	230	131	63	406	142	168	129	0	0	1871	1871	
2011	0	0	12	107	42	56	63	50	14	23	84	117	568	568	-69,6%
2012	0	30	45	84	40	126	151	240	204	95	70	161	1246	1246	119,4%
2013	52	56	107	118	162	69	34	303	152	78	104	258	1493	1493	19,8%
2014	108	0	0	67	84	104	198	101	15	138	78	119	1012	1012	-32,2%
2015	0	194	26	30	161	28	269	245	48	216	0	60	1277	1277	26,2%
2016	126	222	183	127	335	378	127	175	146	123	4	89	2035	2035	59,4%
2017	3	11	12	218	24	103	119	60	63	94	12	41	760	760	-62,7%



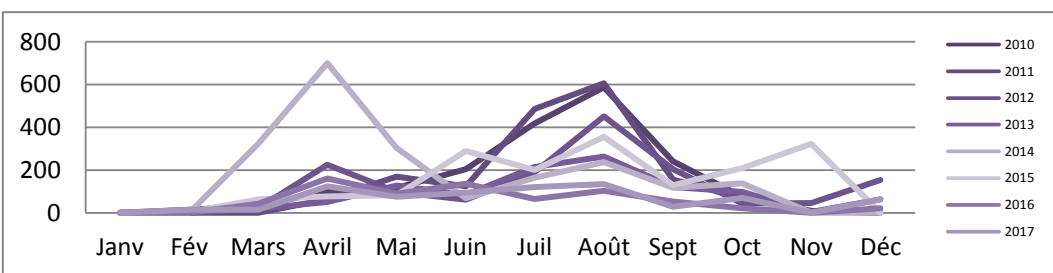
Belgique / Luxembourg

	Janv	Fév	Mars	Avril	Mai	Juin	Juil	Août	Sept	Oct	Nov	Déc	annuel	Cumul	Variations
2010	67	258	16	602	839	190	932	1018	280	450	625	2244	7521	7521	
2011	38	36	126	708	295	644	962	456	278	751	816	1803	6913	6913	-8,1%
2012	57	93	284	908	648	193	1018	458	519	540	444	1827	6989	6989	1,1%
2013	0	145	357	443	494	196	516	439	543	468	524	1329	5454	5454	-22,0%
2014	67	193	231	425	437	307	566	647	258	502	675	1115	5423	5423	-0,6%
2015	117	212	209	653	811	200	630	696	424	445	857	1571	6825	6825	25,9%
2016	112	529	634	320	979	303	379	446	415	524	472	839	5952	5952	-12,8%
2017	30	99	57	526	490	278	525	519	415	464	536	1381	5320	5320	-10,6%



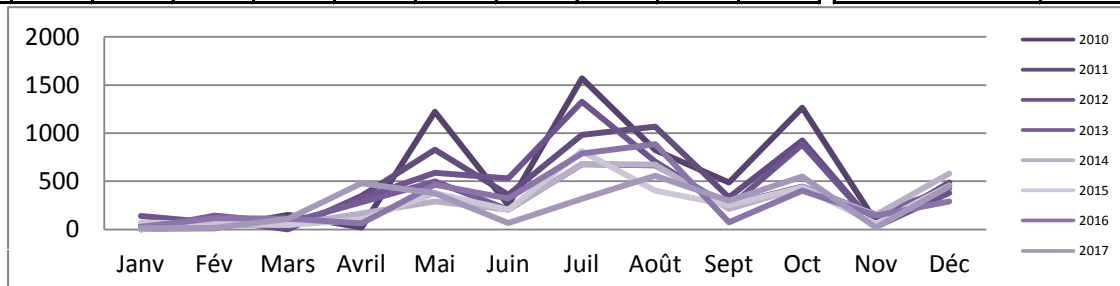
Grande-Bretagne

	Janv	Fév	Mars	Avril	Mai	Juin	Juil	Août	Sept	Oct	Nov	Déc	annuel	Cumul	Variations
2010	0	14	34	102	117	204	418	587	241	76	10	0	1803	1803	
2011	0	0	0	63	170	124	486	607	156	69	8	0	1683	1683	-6,7%
2012	0	0	21	226	98	62	190	452	204	45	46	154	1498	1498	-11,0%
2013	0	0	20	51	128	85	215	263	121	99	5	63	1050	1050	-29,9%
2014	0	0	322	700	303	68	164	237	117	138	0	0	2049	2049	95,1%
2015	0	4	63	78	82	289	201	355	129	209	323	0	1733	1733	-15,4%
2016	0	0	42	161	89	136	65	103	53	22	0	21	692	692	-60,1%
2017	0	15	14	124	76	95	120	134	28	71	0	63	740	740	6,9%



Pays-Bas

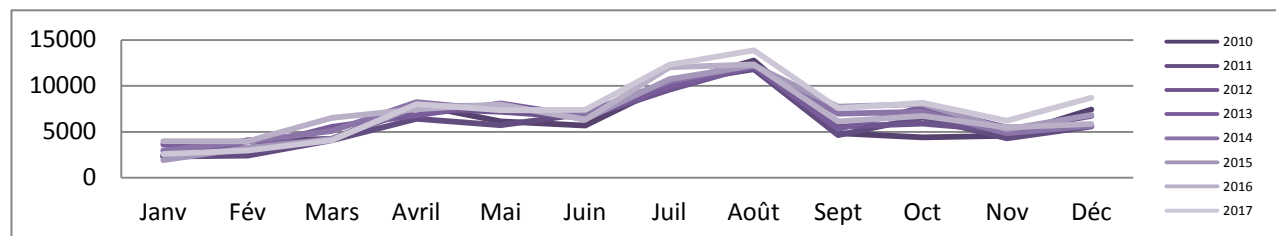
	Janv	Fév	Mars	Avril	Mai	Juin	Juil	Août	Sept	Oct	Nov	Déc	annuel	Cumul	Variations
2010	8	14	151	23	1221	253	1568	825	487	1263	80	469	6362	6362	
2011	55	105	0	350	828	362	983	1069	333	925	34	488	5532	5532	-13,0%
2012	140	71	26	325	589	530	1328	704	231	883	30	380	5237	5237	-5,3%
2013	0	143	72	283	499	208	677	666	255	444	158	432	3837	3837	-26,7%
2014	0	50	48	167	291	208	682	672	213	437	151	581	3500	3500	-8,8%
2015	72	64	48	104	377	208	813	405	251	438	59	457	3296	3296	-5,8%
2016	28	116	114	64	467	323	789	887	74	403	143	290	3698	3698	12,2%
2017	14	17	109	479	378	68	319	556	301	549	22	448	3260	3260	-11,8%



Fréquentation en nuitées

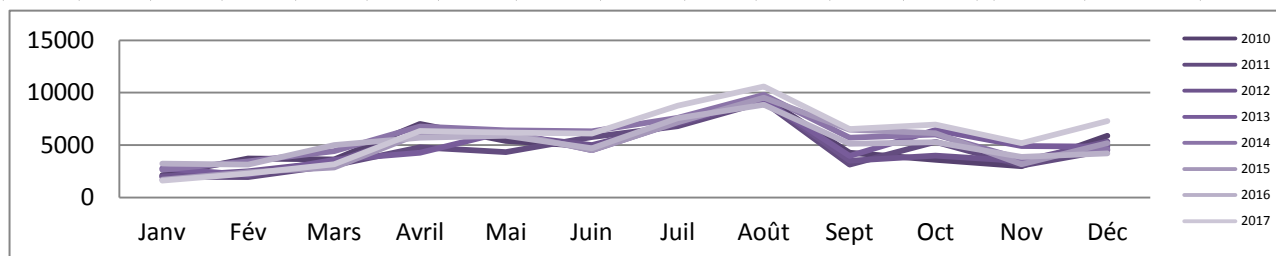
Toutes nationalités

	Janv	Fév	Mars	Avril	Mai	Juin	Juil	Août	Sept	Oct	Nov	Déc	annuel	cumul	Variations
2010	2355	4087	4218	7940	6150	5683	10160	12759	4862	4412	4557	7435	74 618	74 618	
2011	2304	2415	4074	6423	5716	6978	10352	11816	4647	6555	4295	5589	71 164	71 164	
2012	2559	2911	4249	7534	7177	6545	9590	12187	5586	5888	5124	6744	76 094	76 094	6,9%
2013	3628	3226	5559	6810	8088	6647	9919	12066	5285	7676	5473	5681	80 058	80 058	5,2%
2014	2972	3948	5086	8242	7359	7061	10497	12266	6989	7167	4856	5652	82 095	82 095	2,5%
2015	1910	3262	4221	7788	7878	6377	10740	12244	7747	8002	5255	6839	82 263	82 263	0,2%
2016	3989	3972	6506	7468	7977	6310	12038	12346	6154	6716	5493	5868	84 837	84 837	3,1%
2017	2573	2983	4075	8033	7353	7391	12310	13867	7576	8145	6220	8724	89 250	89 250	5,2%



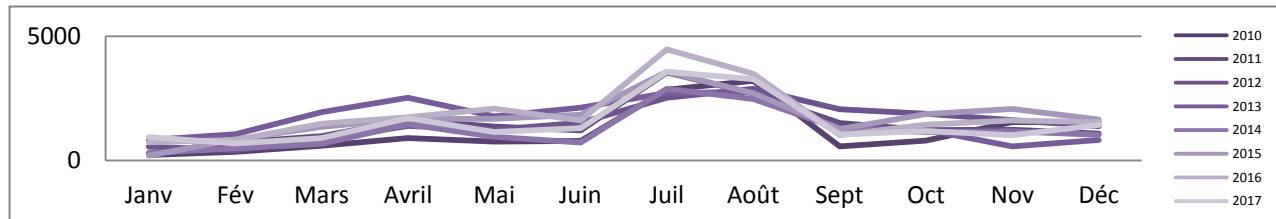
Français

	Janv	Fév	Mars	Avril	Mai	Juin	Juil	Août	Sept	Oct	Nov	Déc	annuel	cumul	Variations
2010	2132	3742	3629	7033	5392	4890	7316	9547	4287	3610	3010	5903	60491	60 491	
2011	2000	1963	3087	4799	4351	5761	6816	9124	3137	5328	3060	4510	53936	53 936	
2012	2009	2497	3417	6148	5944	5025	7060	9305	3520	4009	3496	5360	57790	57 790	7,1%
2013	2798	2163	3612	4291	6306	4516	7207	9306	3967	6444	4906	4856	60372	60 372	4,5%
2014	2675	3462	4419	6785	6408	6335	7609	9798	5712	6022	3679	4617	67521	67 521	11,8%
2015	1715	2409	2861	6115	6205	4534	7171	9534	6486	6136	3177	5188	61531	61 531	-8,9%
2016	3256	3148	5022	5724	5893	4704	7571	8861	5129	5275	3881	4215	62679	62 679	1,9%
2017	1629	2294	3175	6338	6208	6094	8750	10594	6525	6961	5202	7296	71066	71 066	13,4%



Etrangers

	Janv	Fév	Mars	Avril	Mai	Juin	Juil	Août	Sept	Oct	Nov	Déc	annuel	cumul	Variations
2010	223	345	589	907	758	793	2844	3212	575	802	1547	1532	14127	14 127	
2011	304	722	987	1624	1365	1217	3536	2692	1510	1227	1235	1079	17498	17 498	
2012	550	414	832	1386	1233	1520	2525	2882	2066	1879	1628	1384	18299	18 299	4,6%
2013	830	1063	1947	2519	1782	2131	2712	2760	1318	1232	567	825	19686	19 686	7,6%
2014	297	486	667	1457	951	726	2888	2468	1277	1145	1177	1035	14574	14 574	-26,0%
2015	195	853	1360	1673	1673	1843	3569	2710	1261	1866	2078	1651	20732	20 732	42,3%
2016	733	824	1484	1744	2084	1606	4467	3485	1025	1441	1612	1553	22058	22 058	6,4%
2017	944	689	900	1695	1145	1297	3560	3273	1051	1184	1018	1428	18184	18 184	-17,6%

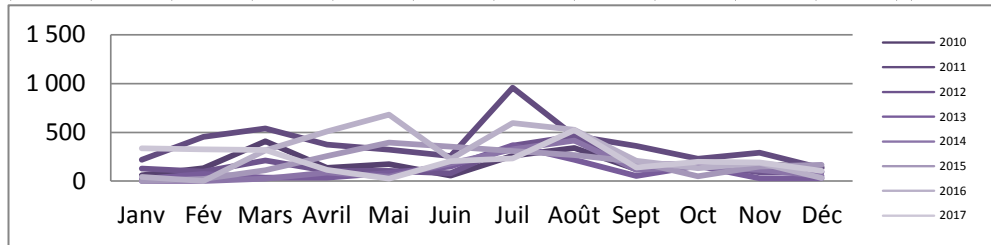


Fréquentation en nuitées

Principales clientèles étrangères

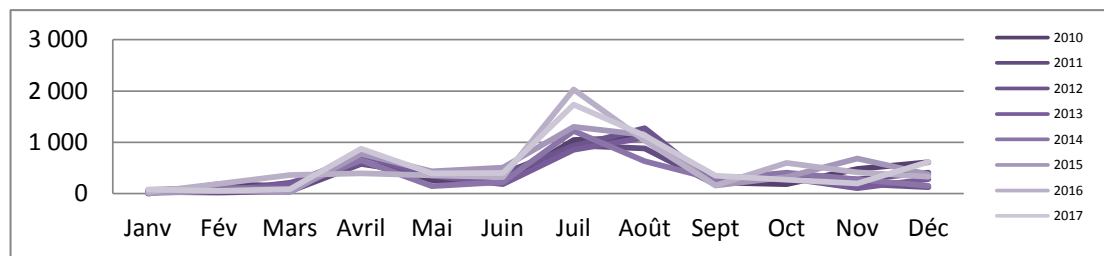
Allemagne

	Janv	Fév	Mars	Avril	Mai	Juin	Juil	Août	Sept	Oct	Nov	Déc	annuel	cumul	Variations
2010	58	131	410	135	174	57	261	339	120	184	173	144	2 187	2 187	
2011	218	454	541	375	323	257	958	463	360	229	292	132	4 602	4 602	
2012	130	98	210	105	105	79	365	459	167	178	90	95	2 081	2 081	
2013	21	72	36	36	85	151	366	219	52	157	29	28	1 252	1 252	-39,8%
2014	0	0	24	86	47	181	326	414	115	148	114	52	1 507	1 507	20,4%
2015	2	20	111	255	394	353	308	266	197	48	150	168	2 272	2 272	50,8%
2016	42	0	315	510	682	225	594	526	208	131	186	32	3 451	3 451	51,9%
2017	336	325	319	114	24	206	233	522	140	197	192	106	2 714	2 714	-21,4%



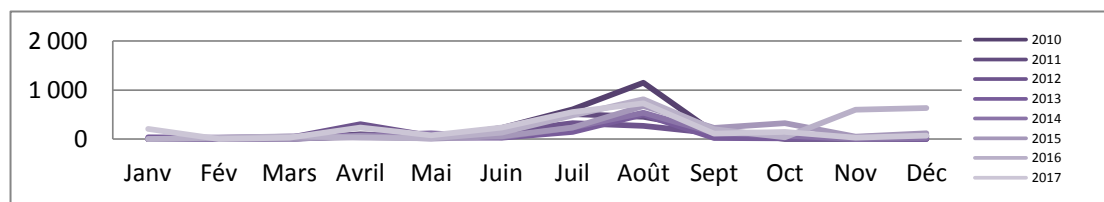
Belgique

	Janv	Fév	Mars	Avril	Mai	Juin	Juil	Août	Sept	Oct	Nov	Déc	annuel	cumul	Variations
2010	0	186	143	618	261	210	1 049	1 091	220	184	483	613	5 057	5 057	
2011	36	24	46	581	371	391	940	879	176	364	279	410	4 497	4 497	
2012	33	55	211	592	382	359	926	1 274	190	366	190	124	4 702	4 702	
2013	59	38	185	749	347	187	853	1 089	305	306	103	281	4 502	4 502	-4,3%
2014	71	116	90	654	143	226	1 226	631	278	406	279	154	4 274	4 274	-5,1%
2015	6	53	28	777	432	505	1 303	1 143	160	322	687	377	5 793	5 793	35,5%
2016	28	191	362	394	356	322	2 028	1 029	161	597	415	328	6 211	6 211	7,2%
2017	79	54	86	876	394	403	1 734	1 134	349	270	199	617	6 195	6 195	-0,3%



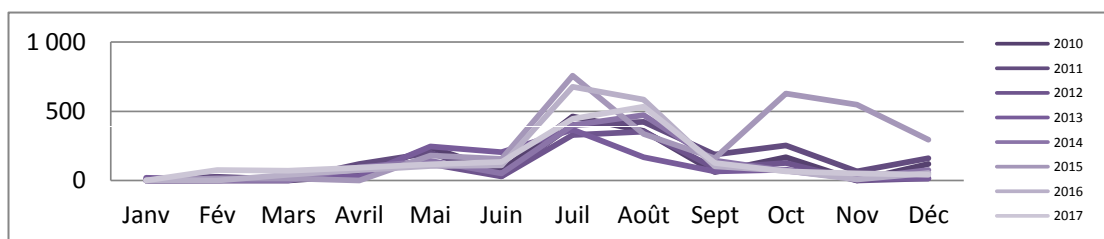
Grande-Bretagne

	Janv	Fév	Mars	Avril	Mai	Juin	Juil	Août	Sept	Oct	Nov	Déc	annuel	cumul	Variations
2010	0	0	0	101	35	226	607	1 151	133	126	0	51	2430	2 430	
2011	0	21	14	45	25	118	513	453	195	0	0	0	1384	1 384	
2012	0	10	32	302	60	148	325	268	120	70	45	72	1452	1 452	
2013	39	28	52	78	28	28	149	503	24	14	14	0	957	957	-34,1%
2014	0	0	0	70	116	35	237	539	122	69	0	20	1208	1 208	26,2%
2015	0	18	0	63	8	58	234	674	229	322	50	119	1775	1 775	46,9%
2016	0	28	56	32	14	132	486	810	203	34	602	637	3034	3 034	70,9%
2017	207	0	28	238	74	232	552	733	109	143	32	72	2420	2 420	-20,2%



Pays-Bas

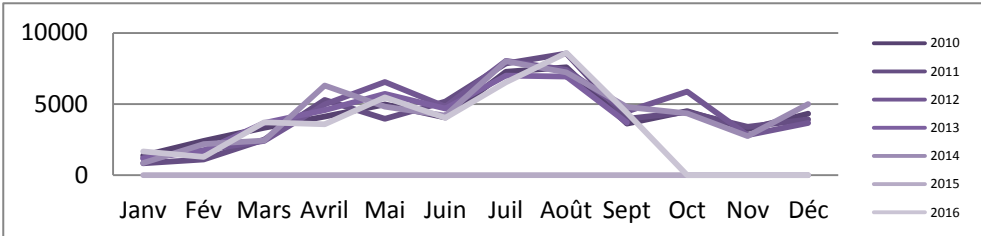
	Janv	Fév	Mars	Avril	Mai	Juin	Juil	Août	Sept	Oct	Nov	Déc	annuel	cumul	Variations
2010	0	0	0	36	240	72	462	359	62	169	0	119	1519	1 519	
2011	10	27	8	120	200	31	403	424	189	253	66	160	1891	1 891	
2012	0	0	28	96	119	30	330	353	90	128	0	15	1189	1 189	
2013	20	8	20	31	247	206	369	169	66	78	18	14	1246	1 246	4,8%
2014	0	0	0	96	142	51	399	473	143	70	14	76	1464	1 464	17,5%
2015	0	14	14	0	180	156	758	336	162	629	549	296	3094	3 094	111,3%
2016	3	0	42	77	105	111	677	585	103	71	7	53	1834	1 834	-40,7%
2017	0	75	72	94	117	134	447	533	127	67	52	42	1760	1 760	-4,0%



Fréquentation en nuitées

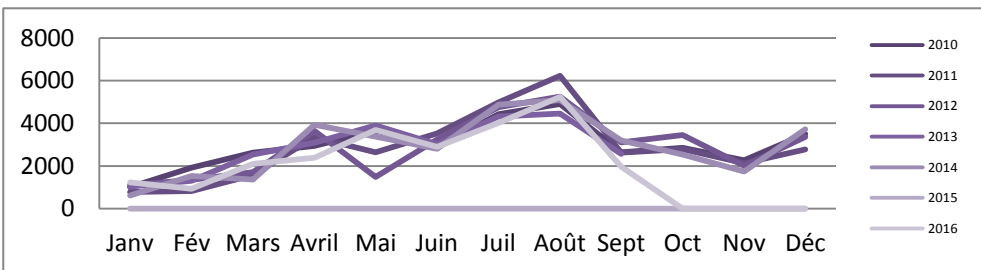
Toutes nationalités

	Janv	Fév	Mars	Avril	Mai	Juin	Juil	Août	Sept	Oct	Nov	Déc	annuel	cumul	Variations
2010	1371	2415	3341	4131	4966	4062	7260	7577	3620	4493	3253	4321	37372	37372	
2011	827	1116	2502	5295	3964	5170	7848	8545	3971	4432	3400	3911	38411	38411	2,8%
2012	1202	1766	2418	4981	6540	4809	8024	7404	4479	5868	2810	3681	40421	40421	5,2%
2013	1178	1724	3664	4581	5728	4674	7007	6926	3685				37989	37989	-6,0%
2014	854	2178	2442	6310	4808	4198	8018	7228	4801	4337	2759	5002	39983	39983	5,2%
2015	NC	NC	NC	NC	NC	NC	NC	NC	NC	NC	NC	NC		0	-100,0%
2016	1678	1279	3710	3583	5460	4031	6537	8598	4388	NC	NC	NC		37586	
2017	NC	NC	NC	NC	NC	NC	NC	NC	NC	NC	NC	NC			



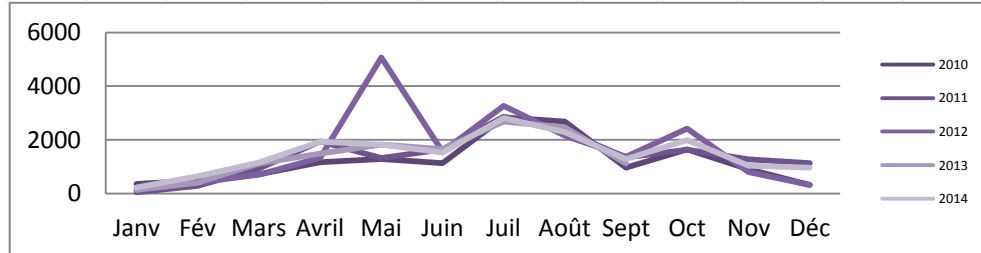
Français

	Janv	Fév	Mars	Avril	Mai	Juin	Juil	Août	Sept	Oct	Nov	Déc	annuel	cumul	Variations
2010	1011	1919	2625	2942	3666	2932	4418	4899	2648	2845	2261	3494	27 060	27 060	
2011	782	832	1574	3345	2640	3528	4986	6225	2626	2799	2127	2778	26 538	26 538	-1,9%
2012	1093	1359	1709	3645	1480	3240	4760	5245	3101	3452	2014	3360	25 632	25 632	-3,4%
2013	1035	1311	2537	3095	3898	3015	4327	4460	2567				26 245	26 245	2,4%
2014	621	1533	1362	3926	3372	2812	4871	5085	3189	2534	1748	3716	26 771	26 771	2,0%
2015	NC	NC	NC	NC	NC	NC	NC	NC	NC	NC	NC	NC		0	
2016	1226	931	2101	2380	3690	2899	4020	5238	1966	NC	NC	NC		24 451	
2017	NC	NC	NC	NC	NC	NC	NC	NC	NC	NC	NC	NC			



Etrangers

	Janv	Fév	Mars	Avril	Mai	Juin	Juil	Août	Sept	Oct	Nov	Déc	annuel	cumul	Variations
2010	360	496	716	1165	1288	1130	2842	2678	972	1648	905	328	11 647	11 647	
2011	45	284	928	1950	1324	1642	2862	2320	1345	1633	1273	1133	12 700	12 700	9,0%
2012	109	407	709	1336	5060	1569	3264	2159	1378	2416	796	321	15 991	15 991	25,9%
2013	143	413	1127	1486	1830	1659	2680	2466	1118				12 922	12 922	-19,2%
2014	233	645	1160	1932	1827	1522	2813	2293	1294	1989	1038	963	13 719	13 719	6,2%
2015	NC	NC	NC	NC	NC	NC	NC	NC	NC	NC	NC	NC		0	
2016	452	348	1609	1203	1770	1132	2517	3360	2422	NC	NC	NC		14 813	
2017	NC	NC	NC	NC	NC	NC	NC	NC	NC	NC	NC	NC			

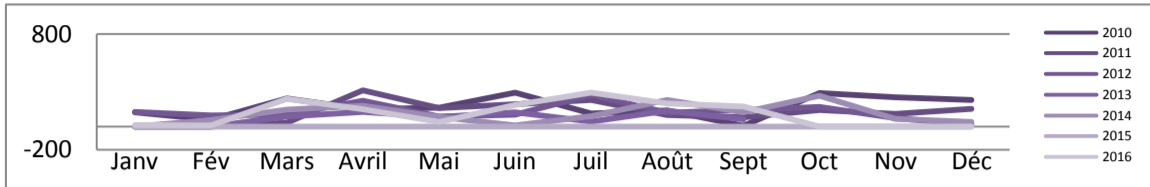


Fréquentation en nuitées

Principales clientèles étrangères

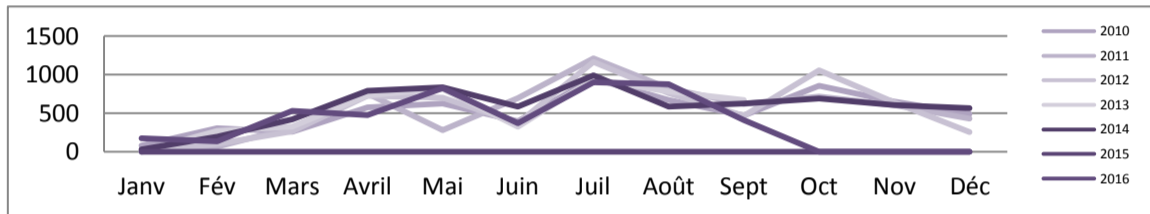
Allemagne

	Janv	Fév	Mars	Avril	Mai	Juin	Juil	Août	Sept	Oct	Nov	Déc	annuel	cumul	Variations
2010	124	60	244	149	162	294	111	140	4	288	253	228	1288	1 288	
2011	0	0	32	314	160	193	228	98	79	143	108	151	1104	1 104	-14,3%
2012	126	97	104	222	86	101	273	120	142	168	74	15	1271	1 271	15,1%
2013	0	0	87	127	81	122	42	137	62				658	658	-48,2%
2014	0	56	145	180	82	9	90	228	124	265	66	40	914	914	38,9%
2015	NC	NC	NC	NC	NC	NC	NC	NC	NC	NC	NC	NC		0	
2016	12	9	240	148	40	187	292	199	174	NC	NC	NC		1 301	
2017	NC	NC	NC	NC	NC	NC	NC	NC	NC	NC	NC	NC			



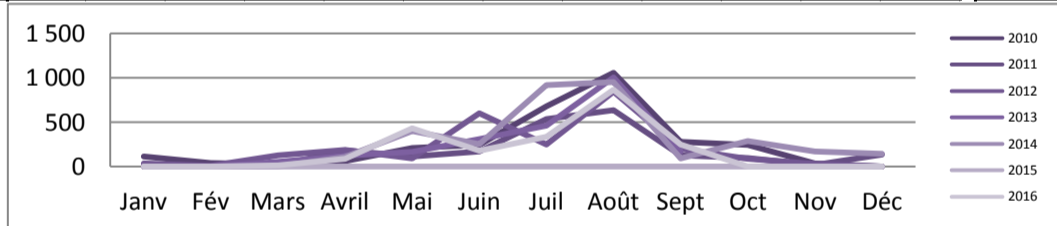
Belgique / Luxembourg

	Janv	Fév	Mars	Avril	Mai	Juin	Juil	Août	Sept	Oct	Nov	Déc	annuel	cumul	Variations
2010	82	304	263	577	624	397	953	672	472	854	653	493	4 344	4 344	
2011	10	64	318	758	283	698	1210	821	620	718	606	433	4 782	4 782	10,1%
2012	0	100	265	726	699	370	1167	763	467	1057	643	254	4 557	4 557	-4,7%
2013	0	273	326	729	817	327	943	782	671				4 868	4 868	6,8%
2014	31	198	420	790	835	588	989	586	625	689	604	567	5 062	5 062	4,0%
2015	NC	NC	NC	NC	NC	NC	NC	NC	NC	NC	NC	NC		0	
2016	176	134	531	476	828	369	901	875	412	NC	NC	NC		4 702	
2017	NC	NC	NC	NC	NC	NC	NC	NC	NC	NC	NC	NC			



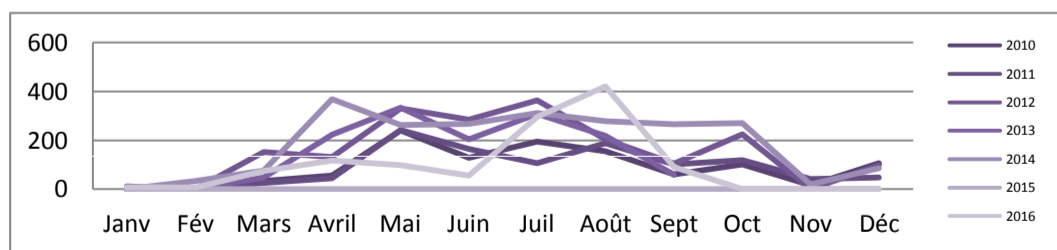
Grande-Bretagne

	Janv	Fév	Mars	Avril	Mai	Juin	Juil	Août	Sept	Oct	Nov	Déc	annuel	cumul	Variations
2010	112	42	28	63	211	244	680	1 059	281	246	34	0	2 720	2 720	
2011	0	0	12	183	112	171	537	636	127	96	20	136	1 778	1 778	-34,6%
2012	34	9	127	189	94	599	250	844	203	89	32	0	2 349	2 349	32,1%
2013	0	0	53	123	167	308	460	1 004	169				2 284	2 284	-2,8%
2014	0	0	0	108	399	253	919	955	91	289	171	145	2 725	2 725	19,3%
2015	NC	NC	NC	NC	NC	NC	NC	NC	NC	NC	NC	NC		0	
2016	0	0	12	86	431	180	337	866	248	NC	NC	NC		2 160	
2017	NC	NC	NC	NC	NC	NC	NC	NC	NC	NC	NC	NC			



Pays-Bas

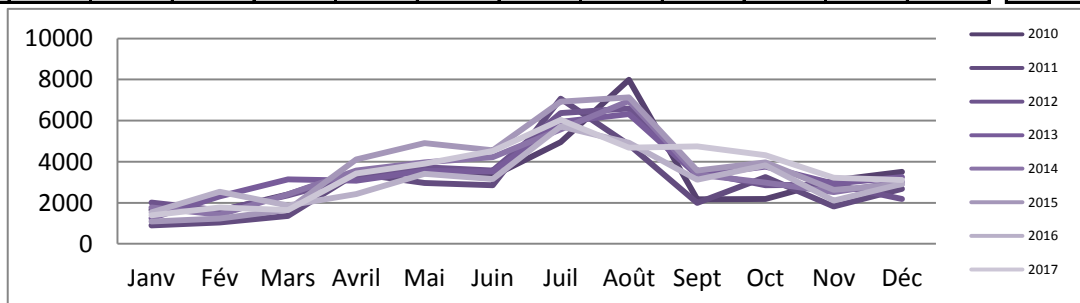
	Janv	Fév	Mars	Avril	Mai	Juin	Juil	Août	Sept	Oct	Nov	Déc	annuel	cumul	Variations
2010	0	0	33	56	241	129	195	155	60	102	16	106	869	869	
2011	0	0	26	45	242	165	106	189	102	119	42	48	875	875	1%
2012	12	0	152	131	330	284	364	204	104	224	0	99	1 581	1 581	81%
2013	0	0	47	223	333	204	309	219	59				1 394	1 394	-12%
2014	0	34	76	369	263	267	312	278	266	270	20	85	1 865	1 865	34%
2015	NC	NC	NC	NC	NC	NC	NC	NC	NC	NC	NC	NC		0	
2016	8	6	74	118	98	56	295	420	90	NC	NC	NC		1 165	
2017	NC	NC	NC	NC	NC	NC	NC	NC	NC	NC	NC	NC			



Fréquentation en nuitées

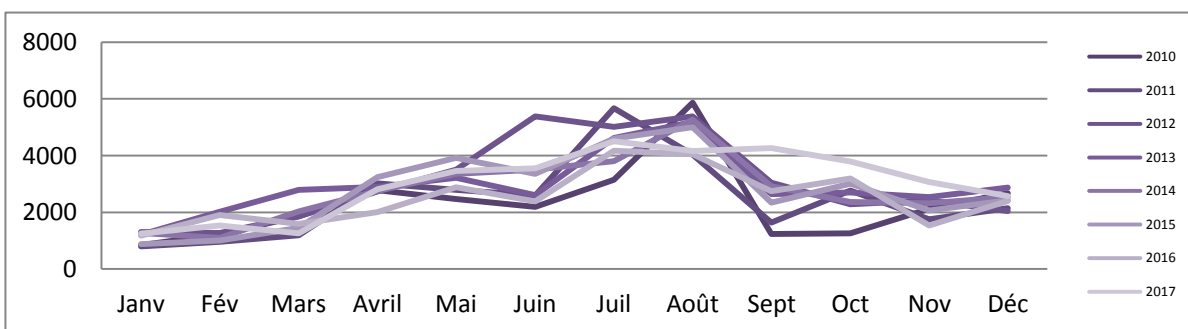
Toutes nationalités

	Janv	Fév	Mars	Avril	Mai	Juin	Juil	Août	Sept	Oct	Nov	Déc	annuel	cumul	Variations
2010	1665	1614	2410	3482	3448	3297	4945	7983	2162	2183	3096	3513	39 798	39 798	
2011	900	1046	1355	3434	2959	2859	7061	4820	1990	3252	1825	2685	34 186	34 186	-14%
2012	2011	1629	2360	3272	3734	3563	6362	6598	3502	2846	2887	2190	40 954	40 954	20%
2013	1241	2311	3133	3084	3553	3519	5937	6318	3353	3756	2938	3245	42 388	42 388	4%
2014	1774	1422	2411	3577	3969	4228	5577	6949	3373	2984	2524	3034	41 822	41 822	-1%
2015	1086	1228	1668	4115	4909	4562	6931	7135	3568	3972	2634	2909	44 717	44 717	7%
2016	1528	2531	1862	2432	3406	3148	5721	4923	3126	3819	2104	2911	37 511	37 511	-16%
2017	1387	1775	1643	3431	3908	4521	6031	4678	4750	4321	3214	3111	42 770	42 770	14%



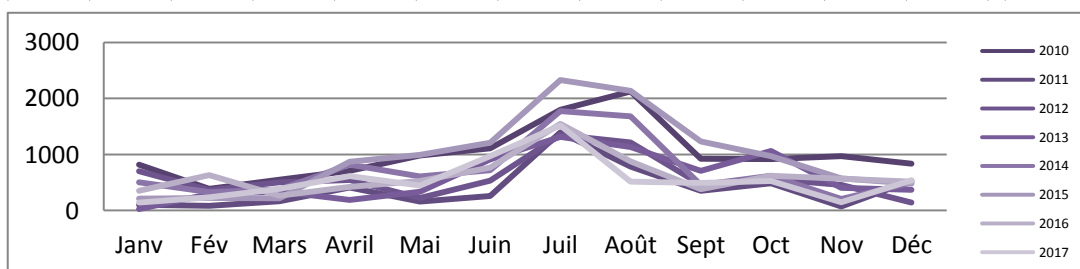
Français

	Janv	Fév	Mars	Avril	Mai	Juin	Juil	Août	Sept	Oct	Nov	Déc	annuel	cumul	Variations
2010	846	1228	1859	2777	2469	2189	3149	5861	1239	1263	2125	2679	27 684	27 684	
2011	801	960	1187	3022	2797	2599	5665	4039	1640	2768	1751	2152	29 381	29 381	6,1%
2012	1311	1267	1859	2730	3509	5384	5016	5384	3042	2286	2428	2045	36 261	36 261	23,4%
2013	1213	2017	2792	2893	3221	2610	4621	5187	2646	2694	2535	2875	35 304	35 304	-2,6%
2014	1270	1093	2035	2758	3361	3509	3804	5267	2917	2361	2318	2537	33 230	33 230	-5,9%
2015	875	1005	1452	3245	3915	3356	4604	4997	2337	3005	2061	2427	33 279	33 279	0,1%
2016	1178	1899	1595	2010	2880	2383	4173	4048	2745	3200	1536	2398	30 045	30 045	-9,7%
2017	1247	1539	1255	2815	3465	3549	4511	4165	4260	3792	3064	2570	36 232	36 232	20,6%



Etrangers

	Janv	Fév	Mars	Avril	Mai	Juin	Juil	Août	Sept	Oct	Nov	Déc	annuel	cumul	Variations
2010	819	386	551	705	979	1108	1796	2122	923	920	971	834	12 114	12 114	
2011	99	86	168	412	162	260	1396	781	350	484	74	533	4 805	4 805	-60,3%
2012	700	362	501	542	225	532	1346	1214	460	560	459	145	7 046	7 046	46,6%
2013	28	294	341	191	332	909	1316	1131	707	1062	403	370	7 084	7 084	0,5%
2014	504	329	376	819	608	719	1773	1682	456	623	206	497	8 592	8 592	21,3%
2015	211	223	216	870	994	1206	2327	2138	1231	967	573	482	11 438	11 438	33,1%
2016	350	632	267	422	526	765	1548	875	381	619	568	513	7 466	7 466	-34,7%
2017	140	236	388	616	443	972	1520	513	490	529	150	541	6 538	6 538	-12,4%

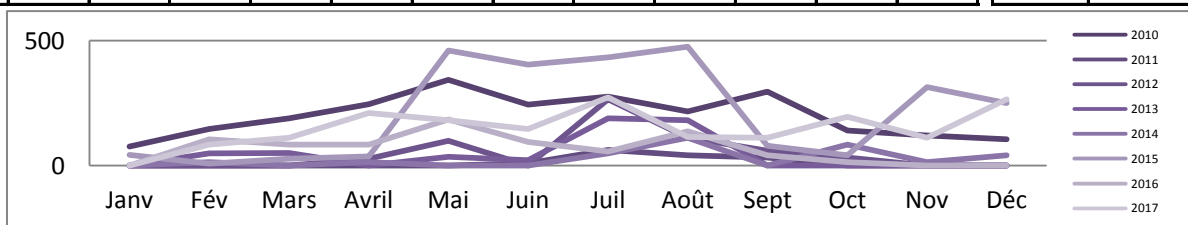


Fréquentation en nuitées

Principales clientèles étrangères

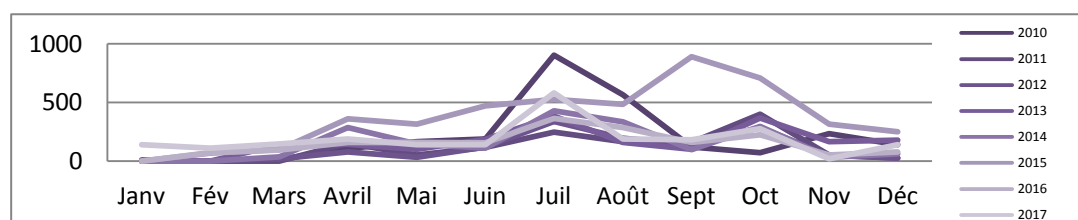
Allemagne

	Janv	Fév	Mars	Avril	Mai	Juin	Juil	Août	Sept	Oct	Nov	Déc	annuel	cumul	Variations
2010	76	147	190	246	343	244	276	216	296	140	120	105	2399	2 399	
2011	0	0	0	0	0	10	63	42	32	0	0	0	147	147	-93,9%
2012	0	0	0	28	100	0	266	112	59	32	0	0	597	597	306,1%
2013	0	49	50	0	35	22	189	182	0	0	0	0	527	527	-11,7%
2014	0	14	0	14	0	0	49	112	0	84	14	42	329	329	-37,6%
2015	43	8	27	37	460	405	434	476	79	42	314	251	2576	2 576	683,0%
2016	0	105	84	84	184	95	56	137	42	14	0	0	801	801	-68,9%
2017	0	84	112	210	182	146	273	114	112	196	112	266	1807	1 807	125,6%



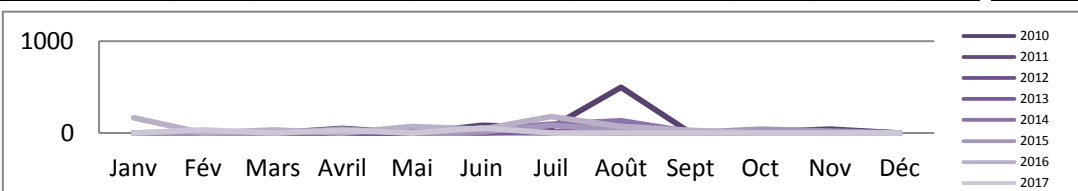
Belgique

	Janv	Fév	Mars	Avril	Mai	Juin	Juil	Août	Sept	Oct	Nov	Déc	annuel	cumul	Variations
2010	0	0	14	109	166	188	904	564	122	72	235	140	2 514	2 514	
2011	9	0	0	153	54	117	246	166	158	400	52	28	1 383	1 383	-98,3%
2012	0	0	20	77	34	119	338	196	139	287	50	28	1 288	1 288	-97,0%
2013	0	0	140	143	102	185	385	159	101	368	165	180	1 928	1 928	-96,7%
2014	0	0	35	287	145	112	428	334	98	297	32	63	1 831	1 831	-97,8%
2015	0	70	98	361	314	472	528	484	889	709	314	251	4 490	4 490	-97,7%
2016	0	72	96	158	161	156	365	286	158	224	51	77	1 804	1 804	-99,1%
2017	140	112	148	190	140	140	582	189	182	278	20	140	2 261	2 261	-97,7%



Grande-Bretagne

	Janv	Fév	Mars	Avril	Mai	Juin	Juil	Août	Sept	Oct	Nov	Déc	annuel	cumul	Variations
2010	0	0	0	0	0	84	63	498	0	14	42	0	701	701	
2011	0	0	0	49	0	35	14	0	0	4	0	0	102	102	-
2012	0	14	0	0	7	0	14	0	0	20	0	0	55	55	-46,1%
2013	0	0	0	0	0	14	0	70	0	0	0	0	84	84	52,7%
2014	0	0	0	0	42	42	98	133	14	0	0	0	329	329	-
2015	0	0	0	42	0	14	84	35	4	42	21	0	242	242	-
2016	168	0	35	0	70	43	179	70	28	0	0	0	593	593	145,0%
2017	0	35	0	28	0	56	0	0	0	0	0	0	119	119	-79,9%



Pays-Bas

	Janv	Fév	Mars	Avril	Mai	Juin	Juil	Août	Sept	Oct	Nov	Déc	annuel	cumul	Variations
2010	0	0	0	28	154	119	378	581	152	338	0	84	1834	1834	
2011	28	0	0	168	77	98	833	441	63	56	22	195	1981	1981	8,0%
2012	0	42	0	301	84	413	574	332	133	105	8	98	2090	2090	5,5%
2013	0	6	56	28	58	275	602	420	100	330	14	154	2043	2043	-2,2%
2014	70	0	28	322	149	305	938	963	128	171	136	0	3210	3210	57,1%
2015	70	56	28	140	171	266	834	900	133	14	56	140	2808	2808	-12,5%
2016	56	77	0	168	0	259	686	179	104	158	224	203	2114	2114	-24,7%
2017	0	5	70	85	2	112	154	98	80	35	0	63	704	704	-66,7%

