

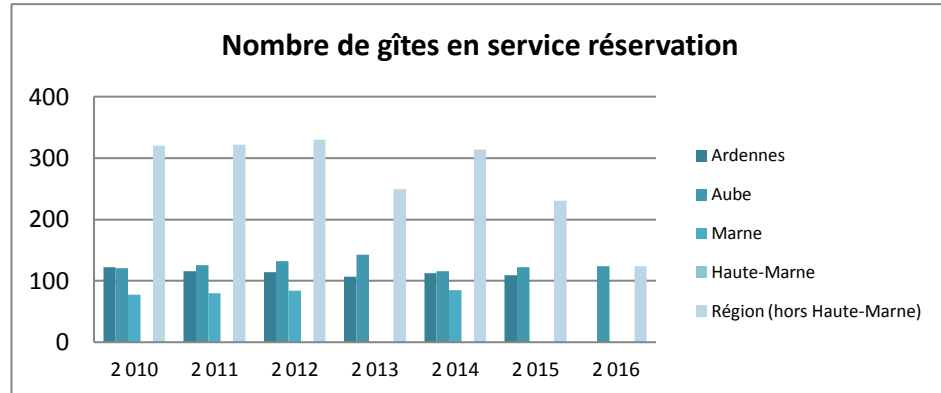
## Gîtes ruraux en service réservation

\* = les données régionales ne tiennent pas compte des résultats du département de la Marne pour les années 2013, 2015 et 2016 (données non communiquées).

## Champagne-Ardenne

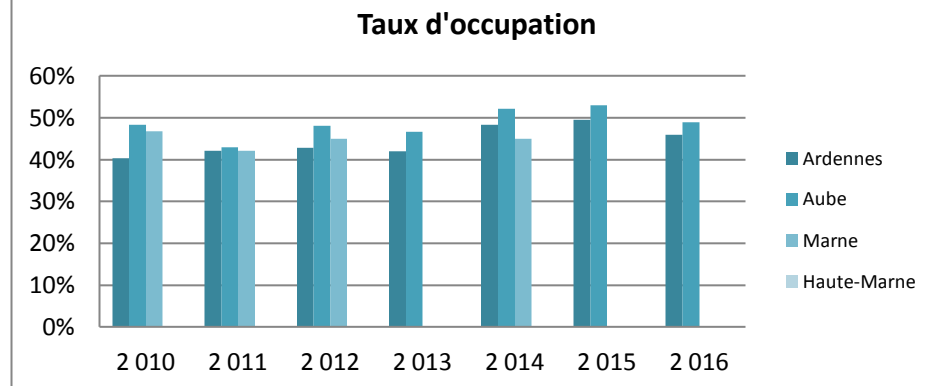
### Nombre de gîtes en service réservation

	2 010	2 011	2 012	2 013	2 014	2 015	2 016
<b>Ardennes</b>	122	116	114	107	113	109	nc
<b>Aube</b>	121	126	132	143	116	122	124
<b>Marne</b>	78	80	84	nc	85	nc	nc
<b>Haute-Marne</b>	nc	nc	nc	nc	nc	nc	nc
<b>Région (hors Haute-Marne)</b>	320	322	330	250	314	231	124



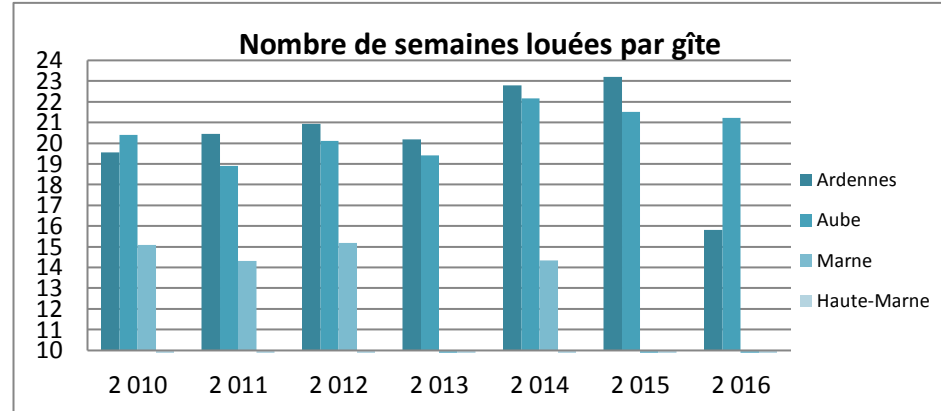
### Taux d'occupation

	2 010	2 011	2 012	2 013	2 014	2 015	2 016
<b>Ardennes</b>	40,3%	42,10%	42,82%	42,04%	48,29%	49,47%	45,98%
<b>Aube</b>	48,4%	43,01%	48,1%	46,62%	52,1%	52,94%	48,90%
<b>Marne</b>	46,8%	42,07%	45%	nc	45,00%	nc	nc
<b>Haute-Marne</b>	nc	nc	nc	nc	nc	nc	nc



### Nombre de semaines louées par gîte

	2 010	2 011	2 012	2 013	2 014	2 015	2 016
<b>Ardennes</b>	19,56	20,4	20,92	20,18	22,8	23,21	15,81
<b>Aube</b>	20,41	18,91	20,11	19,42	22,17	21,52	21,23
<b>Marne</b>	15,09	14,3	15,2	nc	14,3	nc	nc
<b>Haute-Marne</b>	nc	nc	nc	nc	nc	nc	nc



### Nombre de semaines louables

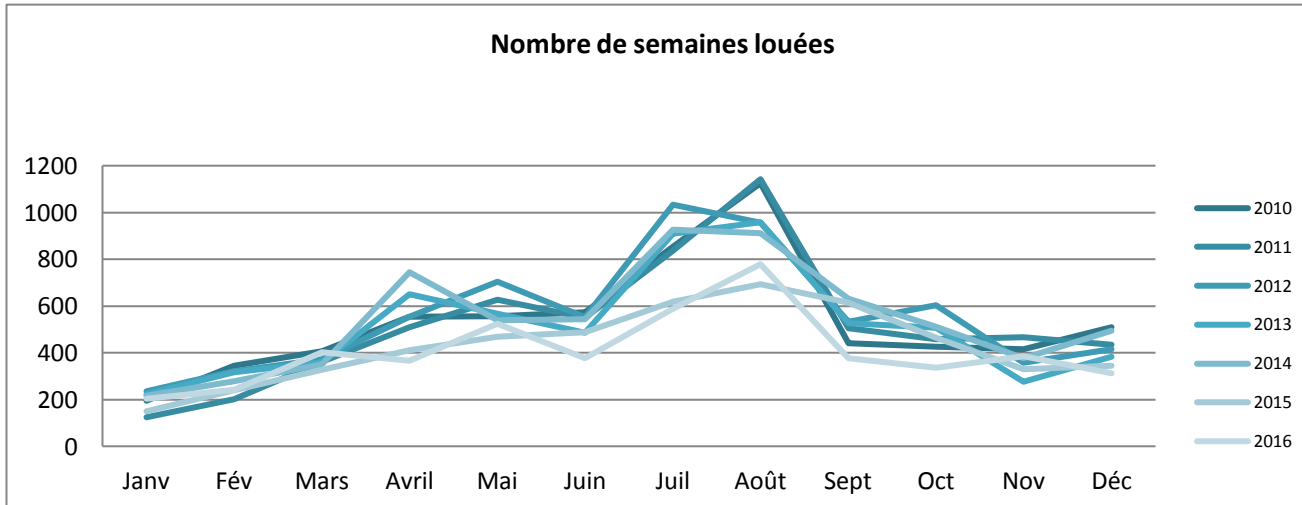
	Janv	Fév	Mars	Avril	Mai	Juin	Juil	Août	Sept	Oct	Nov	Déc
2010	1019,4	1029,57	1328,14	1153,57	1174,14	1484	1217,29	1508,3	1118,6	1155,4	1306,3	1336
2011	816,85	1044,71	1374,14	1145,15	1451,43	1193,14	1207,15	1449,4	1134,3	1169,6	1402,7	1263,7
2012	1096,1	1046	1068,85	1137	1455,43	1206,14	1536	1208,7	1154,1	1474,4	1120	1201,3
2013	1073	1122	1185	1507	1217	1231	1532	1220	1181	1092	799	941
2014	963	995	1048	1333	1077	1079	1373	1088	1283	1064	998	1218
2015	703	714	928	788	788	1021	827	836	1035	825	807	902
2016	733	745	974	795	1018	829	828	924	809	814	986	849

Annuel	Variations
14336	
14230	
14251	
14418	
13067	
9746	
10304	

### Nombre de semaines louées

	Janv	Fév	Mars	Avril	Mai	Juin	Juil	Août	Sept	Oct	Nov	Déc
2010	196	345	406	555	556	574	854	1126	441	425	415	509
2011	124	201	362	510	627	550	836	1143	505	459	466	434
2012	236	321	373	554	705	553	1033	957	534	604	358	416
2013	223	317	361	651	568	487	910	959	527	507	277	383
2014	216	279	351	745	539	544	926	911	632	511	377	495
2015	151	241	327	411	470	488	618	694	615	465	331	345
2016	205	242	402	366	524	377	588	778	378	337	385	313

Annuel	Variations
6403	
6069	
6520	
6481	
6436	
4982	
4895	



Nombre de Gîtes offerts à la location

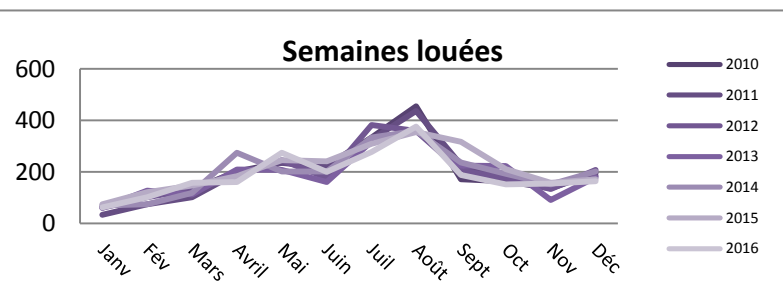
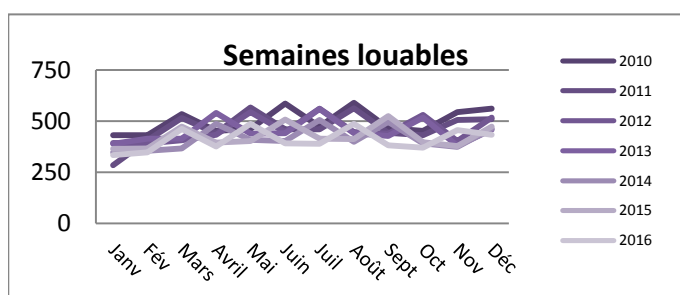
	Janv	Fév	Mars	Avril	Mai	Juin	Juil	Août	Sept	Oct	Nov	Déc	Annuel	Moyenne	Variations
2010	nc	nc	nc	nc	nc	nc	nc	nc	nc	nc	nc	nc	122		
2011	nc	nc	nc	nc	nc	nc	nc	nc	nc	nc	nc	nc	116		
2012	100	103	104	111	113	113	114	114	113	111	106	104	114		
2013	nc	nc	nc	nc	nc	nc	nc	nc	nc	nc	nc	nc	107		
2014	nc	nc	nc	nc	nc	nc	nc	nc	nc	nc	nc	nc	113		
2015	nc	nc	nc	nc	nc	nc	nc	nc	nc	nc	nc	nc	109		
2016	nc	nc	nc	nc	nc	nc	nc	nc	nc	nc	nc	nc			

Nombre de semaines louables

	Janv	Fév	Mars	Avril	Mai	Juin	Juil	Août	Sept	Oct	Nov	Déc	Annuel	Cumul	Variations
2010	431	432	534	453	462	586	474	591	467	452	545	562	5989	5989	
2011	284	406	516	441	568	460	461	563	444	432	506	510	5591	5591	-6,6%
2012	393	392	406	433	545	447	562	447	439	531	403	518	5516	5516	-1,3%
2013	390	414	415	540	439	441	559	441	428	517	381	459	5424	5424	-1,7%
2014	347	355	366	488	409	403	506	399	496	392	374	464	4999	4999	-7,8%
2015	365	367	473	396	404	509	414	412	526	397	379	474	5116	5116	2,3%
2016	335	348	462	377	487	391	390	487	383	371	457	434	4922	4922	-3,8%

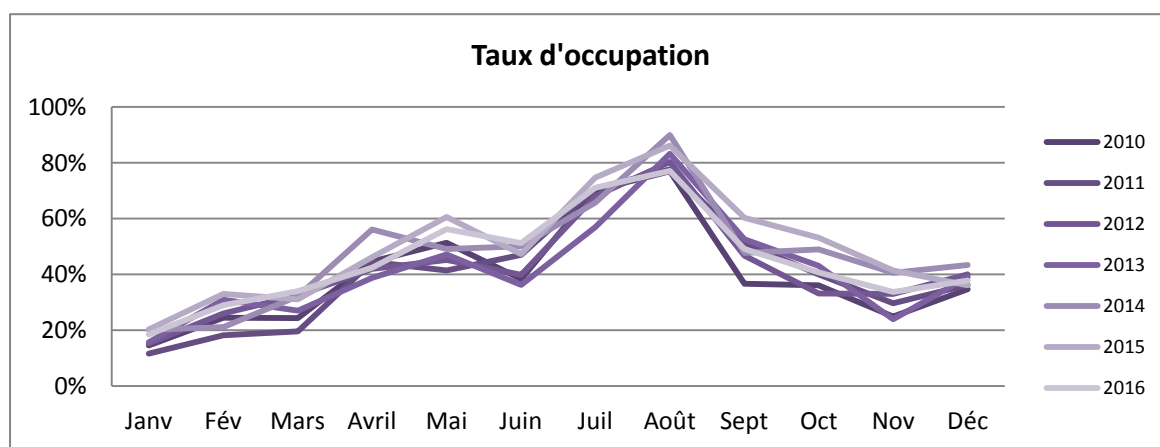
Nombre de semaines louées

	Janv	Fév	Mars	Avril	Mai	Juin	Juil	Août	Sept	Oct	Nov	Déc	Annuel	Cumul	Variations
2010	63	106	130	202	237	225	333	455	171	163	136	195	2416	2416	
2011	33	74	101	196	235	216	326	437	228	173	150	185	2354	2354	-2,6%
2012	60	102	132	182	246	178	382	359	205	176	133	207	2362	2362	0,3%
2013	61	128	112	209	207	160	318	367	225	223	91	179	2280	2280	-3,5%
2014	70	75	118	274	201	202	333	359	237	192	152	201	2414	2414	5,9%
2015	74	121	147	183	245	241	309	355	317	211	157	171	2531	2531	4,8%
2016	62	101	157	160	274	200	277	375	188	151	154	164	2263	2263	-10,6%



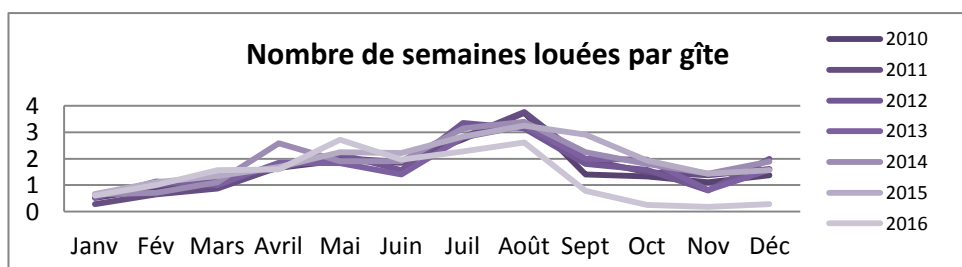
Taux d'occupation

	Janv	Fév	Mars	Avril	Mai	Juin	Juil	Août	Sept	Oct	Nov	Déc	Annuel	Cumul	Variations
2010	15%	25%	24%	45%	51%	38%	70%	77%	37%	36%	25%	35%	40,3%	40,34%	
2011	12%	18%	20%	44%	41%	47%	71%	78%	51%	40%	30%	36%	42,1%	42,10%	4,4%
2012	15%	26%	33%	42%	45%	40%	68%	80%	47%	33%	33%	40%	42,8%	42,82%	1,7%
2013	16%	31%	27%	39%	47%	36%	57%	83%	53%	43%	24%	39%	42,0%	42,04%	-1,8%
2014	20%	21%	32%	56%	49%	50%	66%	90%	48%	49%	41%	43%	48,3%	48,29%	14,9%
2015	20%	33%	31%	46%	61%	47%	75%	86%	60%	53%	41%	36%	49,5%	49,47%	2,4%
2016	19%	29%	34%	42%	56%	51%	71%	77%	49%	41%	34%	38%	46,0%	45,98%	-7,1%



Nombre de semaines louées par gîte

	Janv	Fév	Mars	Avril	Mai	Juin	Juil	Août	Sept	Oct	Nov	Déc	Annuel	Cumul	Variations
2010	0,52	0,87	1,06	1,65	1,94	1,85	2,73	3,73	1,4	1,33	1,11	1,37	19,56	19,56	
2011	0,29	0,66	0,88	1,69	2,03	1,87	2,81	3,77	1,97	1,49	1,37	1,61	20,44	20,44	4%
2012	0,6	0,99	1,27	1,64	2,17	1,57	3,35	3,15	1,81	1,58	0,8	1,99	20,92	20,92	2%
2013	0,54	1,14	1	1,85	1,83	1,41	2,81	3,25	1,99	1,97	0,81	1,58	20,18	20,18	-4%
2014	0,66	0,71	1,11	2,59	1,9	1,91	3,14	3,39	2,24	1,81	1,43	1,89	22,78	22,78	13%
2015	0,67	1,11	1,35	1,68	2,25	2,21	2,84	3,25	2,91	1,94	1,44	1,56	23,21	23,21	2%
2016	0,61	1	1,56	1,59	2,71	1,97	2,27	2,61	0,78	0,25	0,18	0,28	15,81	15,81	-32%



Occupation

Nombre de Gîtes offerts à la location

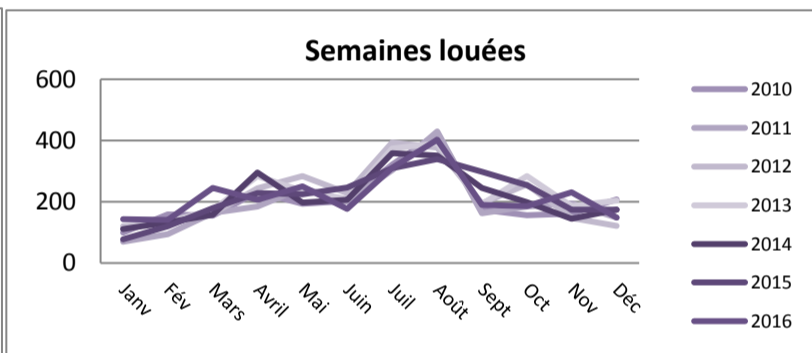
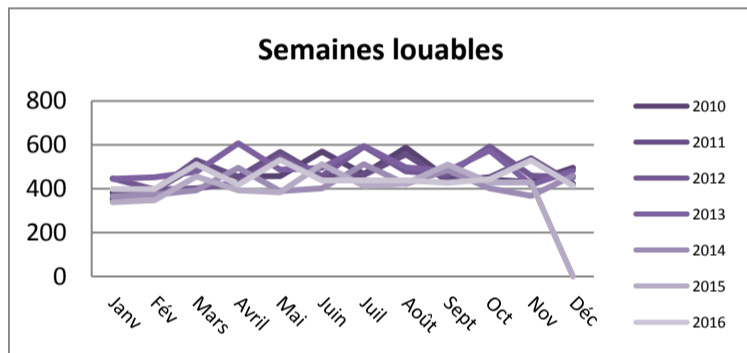
	Janv	Fév	Mars	Avril	Mai	Juin	Juil	Août	Sept	Oct	Nov	Déc	Moyenne	Moyenne	Variations
2010	117	118	118	118	118	123	123	124	124	124	124	124	121	121	
2011	126	126	126	126	126	126	126	126	126	126	126	126	126	126	3,9%
2012	132	132	132	132	132	132	132	132	132	132	132	132	132	132	4,8%
2013	137	137	137	137	137	140	146	148	148	148	148	148	143	143	8,0%
2014	116	116	116	116	116	116	116	116	116	116	116	116	116	116	-18,6%
2015	122	122	122	122	122	122	122	122	122	122	122	122	122	122	5,2%
2016	124	124	124	124	124	124	124	124	124	124	124	124	124	124	1,6%

Nombre de semaines louables

	Janv	Fév	Mars	Avril	Mai	Juin	Juil	Août	Sept	Oct	Nov	Déc	Annuel	Cumul	Variations
2010	382	392	504	456	457	569	466	587	447	441	431	495	5 626	5 626	
2011	352	392	530	453	568	455	463	557	436	452	538	423	5 617	5 617	-0,15%
2012	447	397	402	427	549	457	594	480	464	593	459	451	5 720	5 720	1,83%
2013	444	452	477	608	487	495	595	497	480	575	418	482	6 010	6 010	5,07%
2014	365	373	392	496	388	402	512	421	485	401	367	459	5 061	5 061	-15,79%
2015	338	347	455	392	384	512	413	424	509	428	428	-	4 630	4 630	-8,52%
2016	398	397	512	418	531	438	438	437	426	443	529	415	5 382	5 382	16,24%

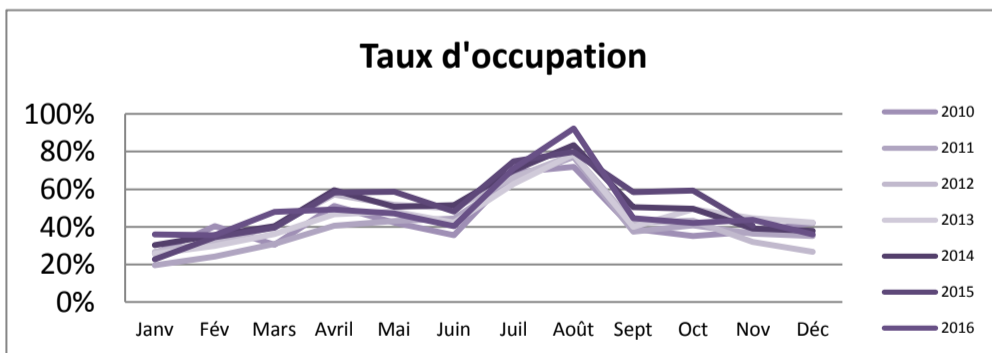
Nombre de semaines louées

	Janv	Fév	Mars	Avril	Mai	Juin	Juil	Août	Sept	Oct	Nov	Déc	Annuel	Cumul	Variations
2010	99	158	154	233	193	203	322	422	174	156	162	208	2483	2 483	
2011	69	95	164	184	245	202	303	430	163	184	195	149	2383	2 383	-4,0%
2012	120	127	162	244	284	228	393	376	195	257	147	121	2655	2 655	11,4%
2013	114	135	173	284	235	209	374	391	192	284	186	204	2781	2 781	4,8%
2014	111	133	158	295	197	207	358	351	245	199	144	174	2572	2 572	-7,5%
2015	77	120	180	228	225	247	309	339	298	254	174	174	2625	2 625	2,1%
2016	143	141	245	206	250	177	311	403	190	186	231	149	2632	2 632	0,3%



Taux d'occupation

	Janv	Fév	Mars	Avril	Mai	Juin	Juil	Août	Sept	Oct	Nov	Déc	Annuel	Cumul	Variations
2010	26%	40%	31%	51%	42%	36%	69%	72%	39%	35%	38%	42%	44%	44%	
2011	20%	24%	31%	41%	43%	44%	65%	77%	37%	41%	36%	35%	42%	42%	-3,9%
2012	27%	32%	40%	57%	52%	50%	66%	78%	42%	43%	32%	27%	46%	46%	9,4%
2013	26%	30%	36%	47%	48%	42%	63%	79%	40%	49%	44%	42%	46%	46%	-0,3%
2014	30%	36%	40%	59%	51%	51%	70%	83%	51%	50%	39%	38%	51%	51%	9,8%
2015	23%	35%	40%	58%	59%	48%	75%	80%	59%	59%	41%		57%	57%	11,6%
2016	36%	36%	48%	49%	47%	40%	71%	92%	45%	42%	44%	36%	49%	49%	-13,7%



Nombre de semaines louées par gîte

	Janv	Fév	Mars	Avril	Mai	Juin	Juil	Août	Sept	Oct	Nov	Déc	Annuel	Cumul	Variations
2010	0,84	1,34	1,31	1,97	1,64	1,65	2,61	3,40	1,40	1,25	1,30	1,68	20,4	20,41	
2011	0,55	0,75	1,30	1,46	1,95	1,60	2,40	3,41	1,29	1,46	1,55	1,18	18,9	18,91	-7,3%
2012	0,91	0,96	1,22	1,85	2,15	1,73	2,98	2,85	1,48	1,95	1,11	0,92	20,1	20,11	6,4%
2013	0,83	0,99	1,26	2,07	1,72	1,49	2,56	2,64	1,30	1,92	1,26	1,38	19,4	19,42	-3,5%
2014	0,96	1,15	1,36	2,54	1,70	1,78	3,09	3,03	2,11	1,72	1,24	1,50	22,2	22,17	14,2%
2015	0,63	0,98	1,48	1,87	1,84	2,02	2,53	2,78	2,44	2,08	1,43	nc	20,1	20,09	-9,4%
2016	1,15	1,14	1,98	1,66	2,02	1,43	2,51	3,25	1,53	1,50	1,86	1,20	21,2	21,23	5,7%

## Occupation

## Nombre de Gîtes offerts à la location

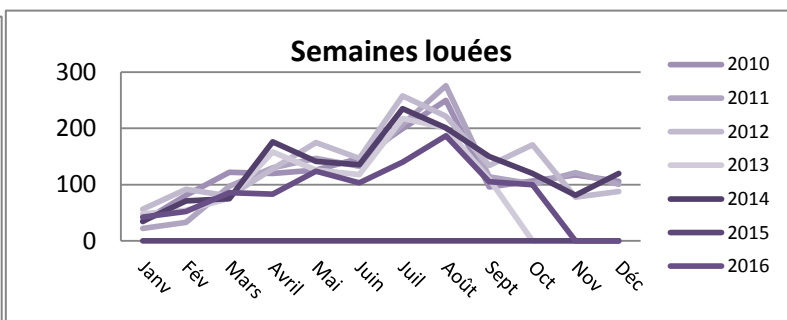
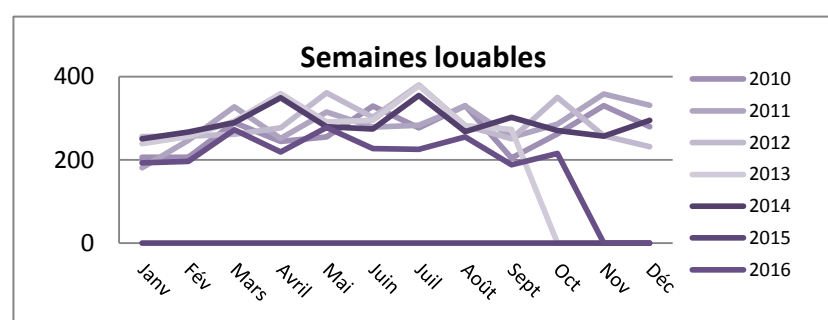
	Janv	Fév	Mars	Avril	Mai	Juin	Juil	Août	Sept	Oct	Nov	Déc	Annuel	Moyenne	Variations
2010	74	80	75	78	78	78	78	78	80	80	80	80	78	78	
2011	77	78	78	78	79	81	82	83	85	88	88	88	82	82	4,9%
2012	82	79	83	83	85	86	87	87	87	87	88	87	85	85	3,7%
2013	87	87	87	87	87	87	87	87	88	nc	nc	nc	87	87	2,4%
2014	85	85	85	85	85	85	85	85	85	85	85	85	85	85	-2,4%
2015	nc	nc	nc	nc	nc	nc	nc	nc	nc	nc	nc	nc	-	-	
2016	62	62	62	62	62	62	62	62	62	62	nc	nc	62	62	

## Nombre de semaines louables

	Janv	Fév	Mars	Avril	Mai	Juin	Juil	Août	Sept	Oct	Nov	Déc	Annuel	Cumul	Variations
2010	207	206	290	245	256	329	277	330	205	262	330	279	3216	3216	
2011	181	247	328	251	315	278	283	330	255	286	359	331	3444	3444	7,1%
2012	256	257	261	277	361	302	380	282	251	350	258	232	3468	3468	0,7%
2013	239	256	293	359	291	295	378	282	273	nc	nc	nc	2666	2666	-23,1%
2014	251	267	290	349	280	274	355	268	302	271	257	295	3459	3459	29,7%
2015	nc	nc	nc	nc	nc	nc	nc	nc	nc	nc	nc	nc	-	-	
2016	193	196	272	219	278	227	225	255	188	215	nc	nc	2269	2269	

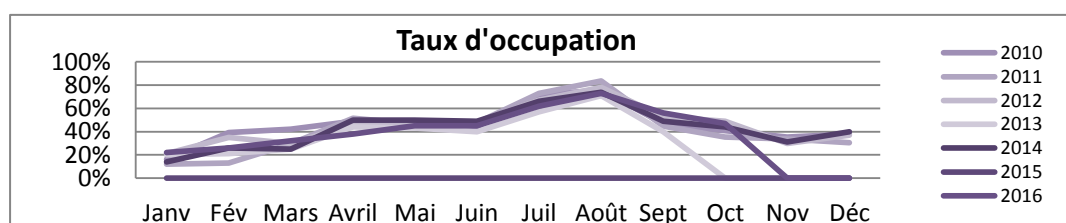
## Nombre de semaines louées

	Janv	Fév	Mars	Avril	Mai	Juin	Juil	Août	Sept	Oct	Nov	Déc	Annuel	Cumul	Variations
2010	34	81	122	120	126	147	200	250	96	107	117	106	1504	1 504	
2011	22	33	97	130	147	133	207	276	114	101	121	101	1481	1 481	-1,5%
2012	56	92	80	128	175	147	258	222	134	171	78	88	1628	1 628	9,9%
2013	48	54	76	158	126	118	218	201	110	nc	nc	nc	1109	1 109	-31,9%
2014	35	71	75	176	141	135	235	201	150	120	81	120	1540	1 540	38,9%
2015	nc	nc	nc	nc	nc	nc	nc	nc	nc	nc	nc	nc	0	0	
2016	42	52	86	83	124	103	140	187	105	100	nc	nc	1022	1 022	



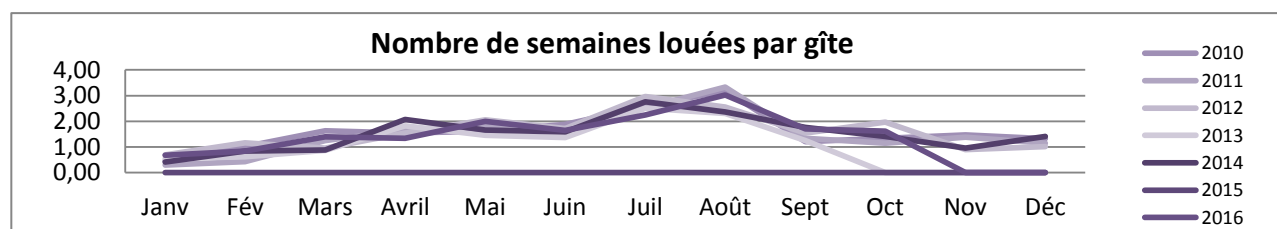
## Taux d'occupation

	Janv	Fév	Mars	Avril	Mai	Juin	Juil	Août	Sept	Oct	Nov	Déc	Annuel	Cumul	Variations
2010	16%	39%	42%	49%	49%	45%	72%	76%	47%	41%	35%	38%	46,8%	47%	
2011	12%	13%	30%	52%	47%	48%	73%	84%	45%	35%	34%	30%	43,0%	43%	-8,0%
2012	21%	35%	30%	46%	48%	48%	67%	78%	53%	49%	30%	37%	46,9%	47%	9,1%
2013	20%	21%	25%	44%	43%	40%	57%	71%	40%	nc	nc	nc	41,6%	42%	-11,4%
2014	14%	26%	25%	50%	50%	49%	66%	74%	49%	44%	31%	40%	44,5%	45%	7,0%
2015	nc	nc	nc	nc	nc	nc	nc	nc	nc	nc	nc	nc	-	-	
2016	22%	26%	32%	38%	45%	45%	62%	73%	56%	47%	nc	nc	45,0%	45%	



## Nombre de semaines louées par gîte

	Janv	Fév	Mars	Avril	Mai	Juin	Juil	Août	Sept	Oct	Nov	Déc	Annuel	Cumul	Variations
2010	0,46	1,01	1,63	1,53	1,62	1,88	2,56	3,20	1,20	1,33	1,46	1,32	19,21	19,21	
2011	0,29	0,42	1,25	1,66	1,86	1,64	2,53	3,33	1,34	1,15	1,38	1,14	17,99	17,99	-6,3%
2012	0,69	1,16	0,96	1,54	2,06	1,71	2,97	2,55	1,54	1,97	0,89	1,01	19,05	19,05	5,9%
2013	0,55	0,62	0,87	1,82	1,45	1,36	2,51	2,31	1,25	nc	nc	nc	12,74	12,74	-33,1%
2014	0,41	0,84	0,88	2,07	1,66	1,59	2,76	2,36	1,76	1,41	0,95	1,41	18,10	18,10	42,1%
2015	nc	nc	nc	nc	nc	nc	nc	nc	nc	nc	nc	nc	-	-	
2016	0,67	0,83	1,39	1,33	1,99	1,65	2,25	3,02	1,7	1,61	nc	nc	16,44	16,44	



Occupation

Nombre de Gîtes offerts à la location

	Janv	Fév	Mars	Avril	Mai	Juin	Juil	Août	Sept	Oct	Nov	Déc	Annuel	Moyenne	Variations
2010	84	85	85	85	85	89	89	89	89	89	nc	nc		87	
2011	nc	nc	nc	nc	nc	nc	nc	nc	nc	nc	nc	nc		nc	
2012	nc	nc	nc	nc	nc	nc	nc	nc	nc	nc	nc	nc		nc	
2013	nc	nc	nc	nc	nc	nc	nc	nc	nc	nc	nc	nc		nc	
2014	nc	nc	nc	nc	nc	nc	nc	nc	nc	nc	nc	nc		nc	
2015	nc	nc	nc	nc	nc	nc	nc	nc	nc	nc	nc	nc		nc	
2016	nc	nc	nc	nc	nc	nc	nc	nc	nc	nc	nc	nc		nc	

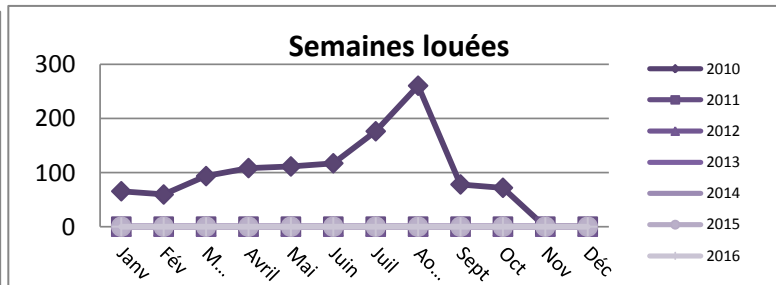
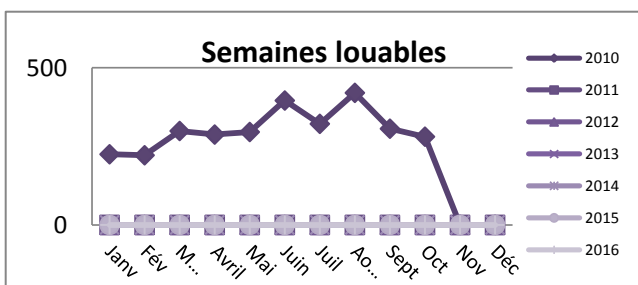
Nombre de semaines louables

estimation

	Janv	Fév	Mars	Avril	Mai	Juin	Juil	Août	Sept	Oct	Nov	Déc	Annuel	Cumul	Variations
2010	224	221	298	287	295	395	321	420	306	280	nc	nc		3 048	
2011	nc	nc	nc	nc	nc	nc	nc	nc	nc	nc	nc	nc		nc	
2012	nc	nc	nc	nc	nc	nc	nc	nc	nc	nc	nc	nc		nc	
2013	nc	nc	nc	nc	nc	nc	nc	nc	nc	nc	nc	nc		nc	
2014	nc	nc	nc	nc	nc	nc	nc	nc	nc	nc	nc	nc		nc	
2015	nc	nc	nc	nc	nc	nc	nc	nc	nc	nc	nc	nc		nc	
2016	nc	nc	nc	nc	nc	nc	nc	nc	nc	nc	nc	nc		nc	

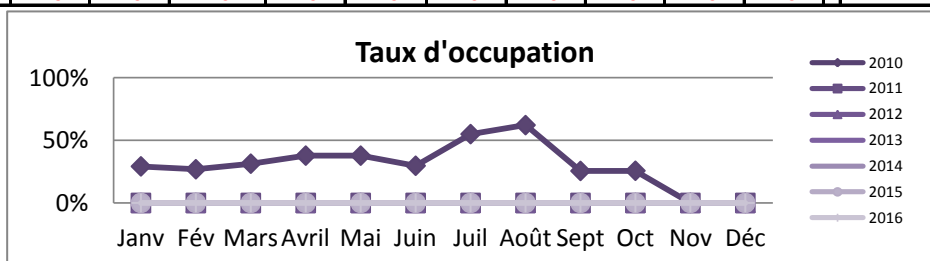
Nombre de semaines louées

	Janv	Fév	Mars	Avril	Mai	Juin	Juil	Août	Sept	Oct	Nov	Déc	Annuel	Cumul	Variations
2010	65	59	93	108	111	117	176	260	78	72	nc	nc		1 142	
2011	nc	nc	nc	nc	nc	nc	nc	nc	nc	nc	nc	nc		nc	
2012	nc	nc	nc	nc	nc	nc	nc	nc	nc	nc	nc	nc		nc	
2013	nc	nc	nc	nc	nc	nc	nc	nc	nc	nc	nc	nc		nc	
2014	nc	nc	nc	nc	nc	nc	nc	nc	nc	nc	nc	nc		nc	
2015	nc	nc	nc	nc	nc	nc	nc	nc	nc	nc	nc	nc		nc	
2016	nc	nc	nc	nc	nc	nc	nc	nc	nc	nc	nc	nc		nc	



Taux d'occupation

	Janv	Fév	Mars	Avril	Mai	Juin	Juil	Août	Sept	Oct	Nov	Déc	Annuel	Cumul	Variations
2010	29%	27%	31%	38%	38%	30%	55%	62%	26%	26%	nc	nc		37,5%	
2011	nc	nc	nc	nc	nc	nc	nc	nc	nc	nc	nc	nc		nc	
2012	nc	nc	nc	nc	nc	nc	nc	nc	nc	nc	nc	nc		nc	
2013	nc	nc	nc	nc	nc	nc	nc	nc	nc	nc	nc	nc		nc	
2014	nc	nc	nc	nc	nc	nc	nc	nc	nc	nc	nc	nc		nc	
2015	nc	nc	nc	nc	nc	nc	nc	nc	nc	nc	nc	nc		nc	
2016	nc	nc	nc	nc	nc	nc	nc	nc	nc	nc	nc	nc		nc	



Nombre de semaines louées par gîte

	Janv	Fév	Mars	Avril	Mai	Juin	Juil	Août	Sept	Oct	Nov	Déc	Annuel	Cumul	Variations
2010	0,78	0,70	1,10	1,27	1,31	1,32	1,98	2,93	0,88	0,81	nc	nc		13,07	
2011	nc	nc	nc	nc	nc	nc	nc	nc	nc	nc	nc	nc		nc	
2012	nc	nc	nc	nc	nc	nc	nc	nc	nc	nc	nc	nc		nc	
2013	nc	nc	nc	nc	nc	nc	nc	nc	nc	nc	nc	nc		nc	
2014	nc	nc	nc	nc	nc	nc	nc	nc	nc	nc	nc	nc		nc	
2015	nc	nc	nc	nc	nc	nc	nc	nc	nc	nc	nc	nc		nc	
2016	nc	nc	nc	nc	nc	nc	nc	nc	nc	nc	nc	nc		nc	

