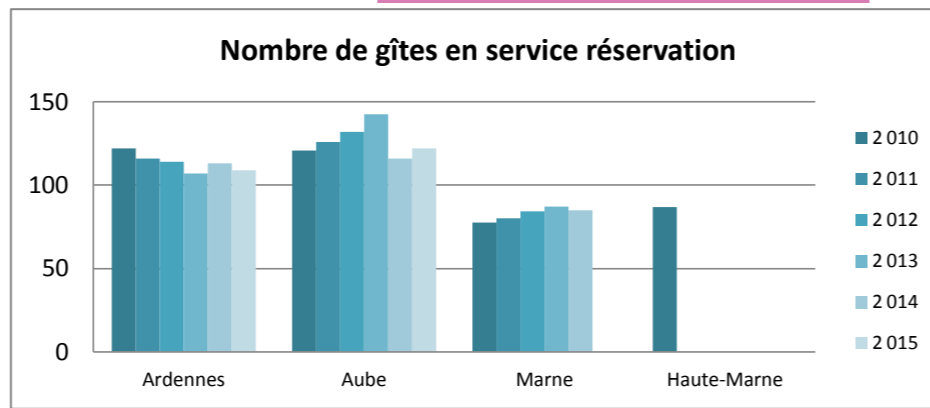


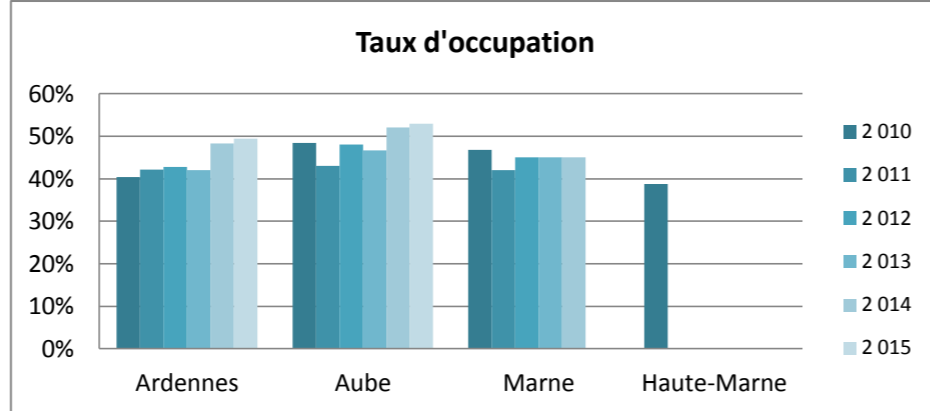
Gîtes ruraux en service réservation

Champagne-Ardenne

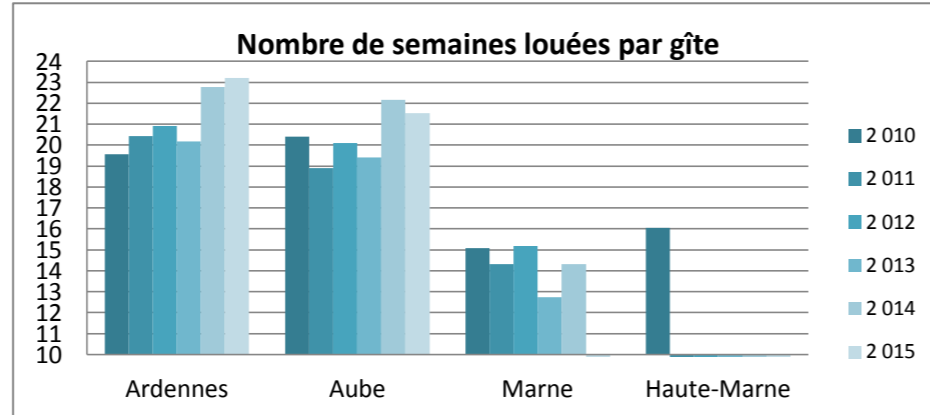
Nombre de gîtes en service réservation						
	2 010	2 011	2 012	2 013	2 014	2 015
Ardennes	122	116	114	107	113	109
Aube	121	126	132	143	116	122
Marne	78	80	84	87	85	nc
Haute-Marne	87	-	-	-	-	-
Région (hors Haute-Marne)	320	322	330	337	314	231



Taux d'occupation						
	2 010	2 011	2 012	2 013	2 014	2 015
Ardennes	40,3%	42,10%	42,82%	42,04%	48,29%	49,47%
Aube	48,4%	43,01%	48,1%	46,62%	52,1%	52,94%
Marne	46,8%	42,07%	45%	45,00%	45,00%	nc
Haute-Marne	38,8%	0,0%	0,0%	0,0%	0,0%	0,0%



Nombre de semaines louées par gîte						
	2 010	2 011	2 012	2 013	2 014	2 015
Ardennes	19,56	20,4	20,92	20,18	22,8	23,21
Aube	20,41	18,91	20,11	19,42	22,17	21,52
Marne	15,09	14,3	15,2	12,7	14,3	nc
Haute-Marne	16,05	0,00	0,00	0,00	0,00	0,00



Nombre de semaines louables

	Janv	Fév	Mars	Avril	Mai	Juin	Juil	Août	Sept	Oct	Nov	Déc
2010	1019,4	1029,57	1328,14	1153,57	1174,14	1484	1217,3	1508,3	1118,6	1155,4	1306,3	1336
2011	816,85	1044,71	1374,14	1145,15	1451,43	1193,14	1207,2	1449,4	1134,3	1169,6	1402,7	1263,7
2012	1096,1	1046	1068,85	1137	1455,43	1206,14	1536	1208,7	1154,1	1474,4	1120	1201,3
2013	1073	1122	1185	1507	1217	1231	1532	1220	1181	1092	799	941
2014	963	995	1048	1333	1077	1079	1373	1088	1283	1064	998	1218
2015	703	714	928	788	788	1021	827	836	1035	825	807	902

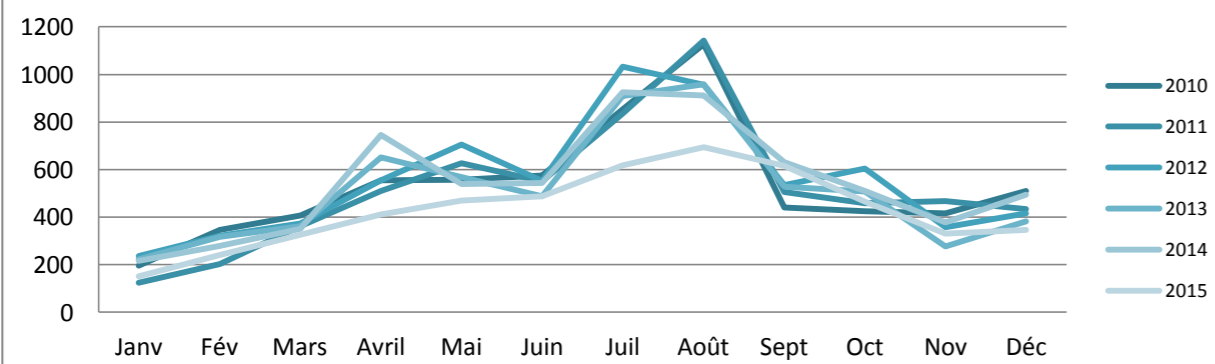
Annuel	Variations
14336,03	
14229,56	-0,7%
14250,69	0,1%
14418	1,2%
13067	-9,4%
9 746	-25,4%

Nombre de semaines louées

	Janv	Fév	Mars	Avril	Mai	Juin	Juil	Août	Sept	Oct	Nov	Déc
2010	196	345	406	555	556	574	854	1126	441	425	415	509
2011	124	201	362	510	627	550	836	1143	505	459	466	434
2012	236	321	373	554	705	553	1033	957	534	604	358	416
2013	223	317	361	651	568	487	910	959	527	507	277	383
2014	216	279	351	745	539	544	926	911	632	511	377	495
2015	151	241	327	411	470	488	618	694	615	465	331	345

Annuel	Variations
6402,783	
6069,29	-5,2%
6519,68	7,4%
6481	-0,6%
6436	-0,7%
4982	-22,6%

Nombre de semaines louées
Sauf Haute-Marne



Nombre de Gîtes offerts à la location

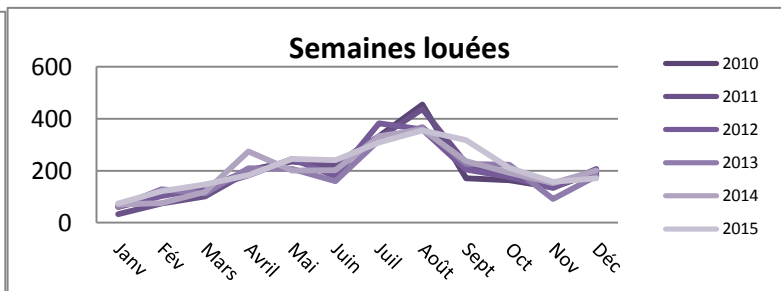
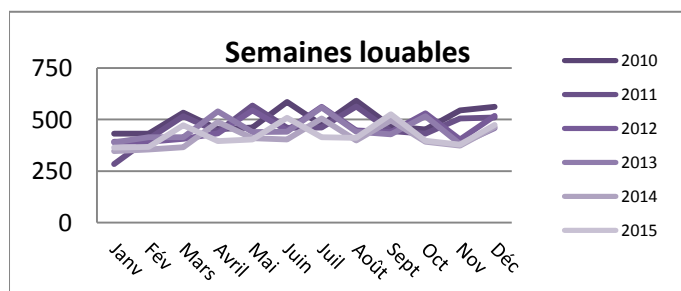
	Janv	Fév	Mars	Avril	Mai	Juin	Juil	Août	Sept	Oct	Nov	Déc	Annuel	Cumul	Variations
2010													122		
2011													116		5,2%
2012	100	103	104	111	113	113	114	114	113	111	106	104	114		1,8%
2013													107		
2014													113		
2015													109		

Nombre de semaines louables

	Janv	Fév	Mars	Avril	Mai	Juin	Juil	Août	Sept	Oct	Nov	Déc	Annuel	Cumul	Variations
2010	431	432	534	453	462	586	474	591	467	452	545	562	5989	5989	
2011	284	406	516	441	568	460	461	563	444	432	506	510	5591	5591	-6,6%
2012	393	392	406	433	545	447	562	447	439	531	403	518	5516	5516	-1,3%
2013	390	414	415	540	439	441	559	441	428	517	381	459	5424	5424	-1,7%
2014	347	355	366	488	409	403	506	399	496	392	374	464	4999	4999	-7,8%
2015	365	367	473	396	404	509	414	412	526	397	379	474	5116	5116	2,3%

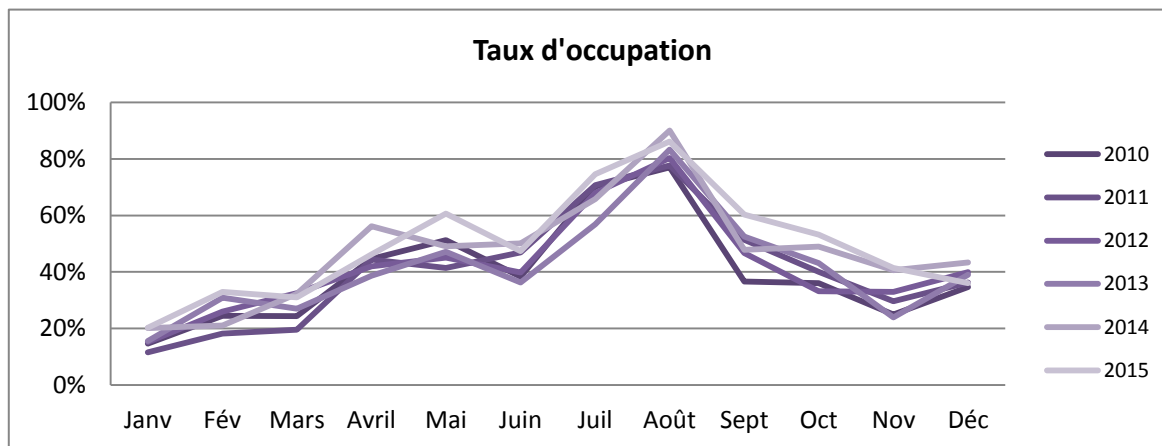
Nombre de semaines louées

	Janv	Fév	Mars	Avril	Mai	Juin	Juil	Août	Sept	Oct	Nov	Déc	Annuel	Cumul	Variations
2010	63	106	130	202	237	225	333	455	171	163	136	195	2416	2416	
2011	33	74	101	196	235	216	326	437	228	173	150	185	2354	2354	-2,6%
2012	60	102	132	182	246	178	382	359	205	176	133	207	2362	2362	0,3%
2013	61	128	112	209	207	160	318	367	225	223	91	179	2280	2280	-3,5%
2014	70	75	118	274	201	202	333	359	237	192	152	201	2414	2414	5,9%
2015	74	121	147	183	245	241	309	355	317	211	157	171	2531	2531	4,8%



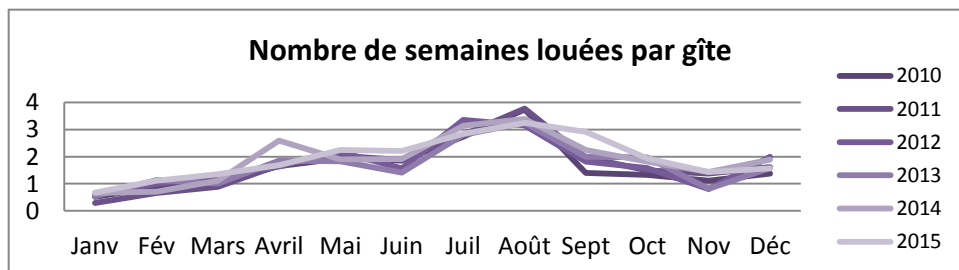
Taux d'occupation

	Janv	Fév	Mars	Avril	Mai	Juin	Juil	Août	Sept	Oct	Nov	Déc	Annuel	Cumul	Variations
2010	15%	25%	24%	45%	51%	38%	70%	77%	37%	36%	25%	35%	40,3%	40,34%	
2011	12%	18%	20%	44%	41%	47%	71%	78%	51%	40%	30%	36%	42,1%	42,10%	4,4%
2012	15%	26%	33%	42%	45%	40%	68%	80%	47%	33%	33%	40%	42,8%	42,82%	1,7%
2013	16%	31%	27%	39%	47%	36%	57%	83%	53%	43%	24%	39%	42,0%	42,04%	-1,8%
2014	20%	21%	32%	56%	49%	50%	66%	90%	48%	49%	41%	43%	48,3%	48,29%	14,9%
2015	20%	33%	31%	46%	61%	47%	75%	86%	60%	53%	41%	36%	49,5%	49,47%	2,4%



Nombre de semaines louées par gîte

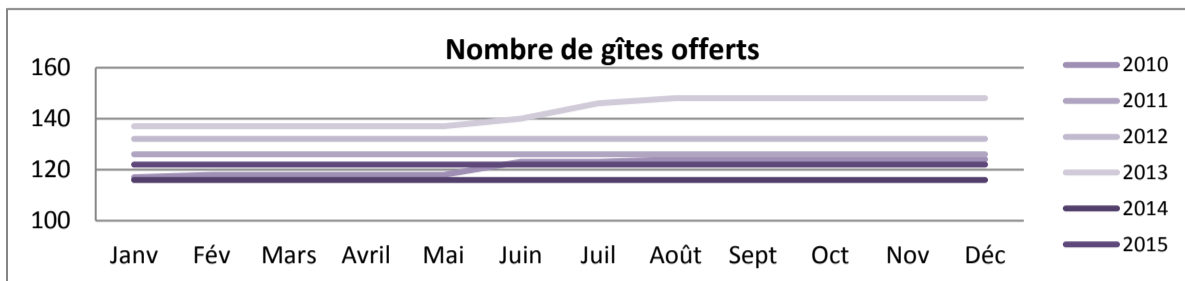
	Janv	Fév	Mars	Avril	Mai	Juin	Juil	Août	Sept	Oct	Nov	Déc	Annuel	Cumul	Variations
2010	0,52	0,87	1,06	1,65	1,94	1,85	2,73	3,73	1,4	1,33	1,11	1,37	19,56		
2011	0,29	0,66	0,88	1,69	2,03	1,87	2,81	3,77	1,97	1,49	1,37	1,61	20,44		4%
2012	0,6	0,99	1,27	1,64	2,17	1,57	3,35	3,15	1,81	1,58	0,8	1,99	20,92		2%
2013	0,54	1,14	1	1,85	1,83	1,41	2,81	3,25	1,99	1,97	0,81	1,58	20,18		-4%
2014	0,66	0,71	1,11	2,59	1,9	1,91	3,14	3,39	2,24	1,81	1,43	1,89	22,78		13%
2015	0,67	1,11	1,35	1,68	2,25	2,21	2,84	3,25	2,91	1,94	1,44	1,56	23,21		2%



Occupation

Nombre de Gîtes offerts à la location

	Janv	Fév	Mars	Avril	Mai	Juin	Juil	Août	Sept	Oct	Nov	Déc	Moyenne	Moyenne	Variations
2010	117	118	118	118	118	123	123	124	124	124	124	124	121	121	
2011	126	126	126	126	126	126	126	126	126	126	126	126	126	126	3,9%
2012	132	132	132	132	132	132	132	132	132	132	132	132	132	132	4,8%
2013	137	137	137	137	137	140	146	148	148	148	148	148	143	143	8,0%
2014	116	116	116	116	116	116	116	116	116	116	116	116	116	116	-18,6%
2015	122	122	122	122	122	122	122	122	122	122	122	122	122	122	5,2%

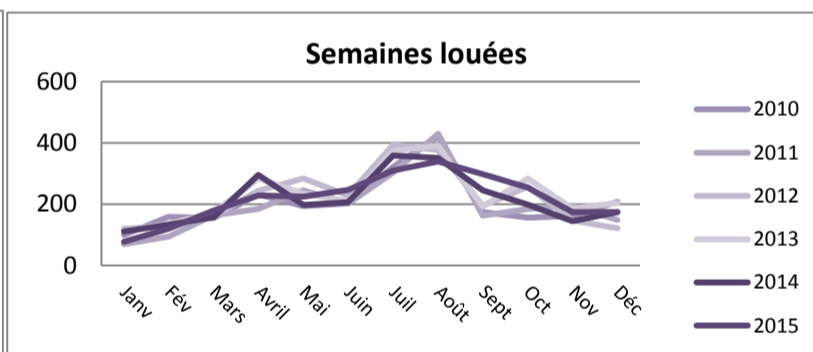
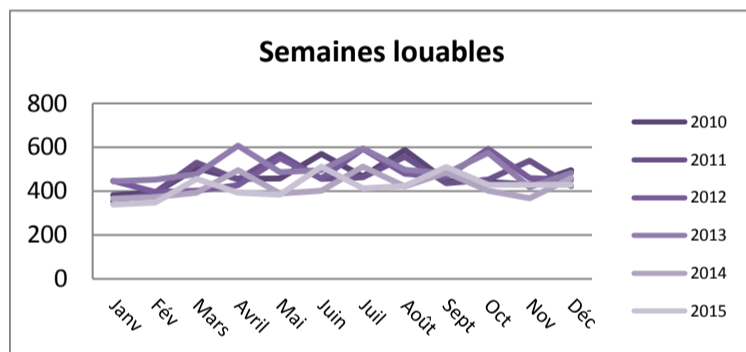


Nombre de semaines louables

	Janv	Fév	Mars	Avril	Mai	Juin	Juil	Août	Sept	Oct	Nov	Déc	Annuel	Cumul	Variations
2010	382	392	504	456	457	569	466	587	447	441	431	495	5 131	5 131	
2011	352	392	530	453	568	455	463	557	436	452	538	423	5 195	5 195	1,24%
2012	447	397	402	427	549	457	594	480	464	593	459	451	5 269	5 269	1,42%
2013	444	452	477	608	487	495	595	497	480	575	418	482	5 528	5 528	4,92%
2014	365	373	392	496	388	402	512	421	485	401	367	459	4 602	4 602	-16,75%
2015	338	347	455	392	384	512	413	424	509	428	428	428	4 630	4 630	0,61%

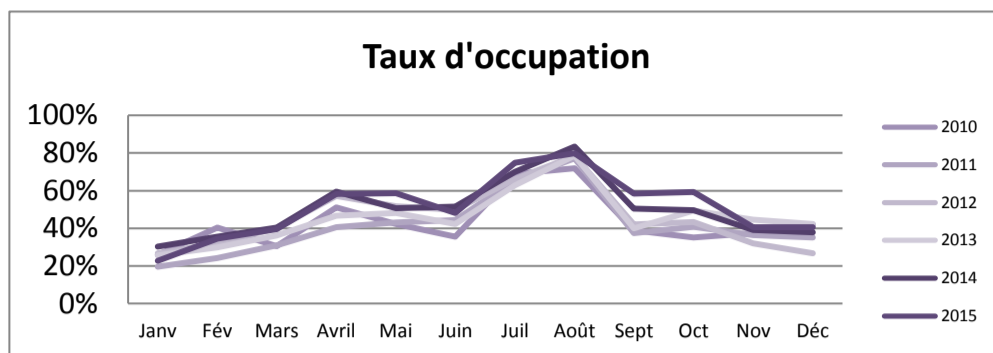
Nombre de semaines louées

	Janv	Fév	Mars	Avril	Mai	Juin	Juil	Août	Sept	Oct	Nov	Déc	Annuel	Cumul	Variations
2010	99	158	154	233	193	203	322	422	174	156	162	208	2483	2 483	
2011	69	95	164	184	245	202	303	430	163	184	195	149	2234	2 234	-10,0%
2012	120	127	162	244	284	228	393	376	195	257	147	121	2534	2 534	13,4%
2013	114	135	173	284	235	209	374	391	192	284	186	204	2577	2 577	1,7%
2014	111	133	158	295	197	207	358	351	245	199	144	174	2398	2 398	-6,9%
2015	77	120	180	228	225	247	309	339	298	254	174	174	2451	2 451	2,2%



Taux d'occupation

	Janv	Fév	Mars	Avril	Mai	Juin	Juil	Août	Sept	Oct	Nov	Déc	Annuel	Cumul	Variations
2010	26%	40%	31%	51%	42%	36%	69%	72%	39%	35%	38%	42%		48%	
2011	20%	24%	31%	41%	43%	44%	65%	77%	37%	41%	36%	35%		43%	-11,1%
2012	27%	32%	40%	57%	52%	50%	66%	78%	42%	43%	32%	27%		48%	11,8%
2013	26%	30%	36%	47%	48%	42%	63%	79%	40%	49%	44%	42%		47%	-3,1%
2014	30%	36%	40%	59%	51%	51%	70%	83%	51%	50%	39%	38%		52%	11,8%
2015	23%	35%	40%	58%	59%	48%	75%	80%	59%	59%	41%	41%		53%	1,6%



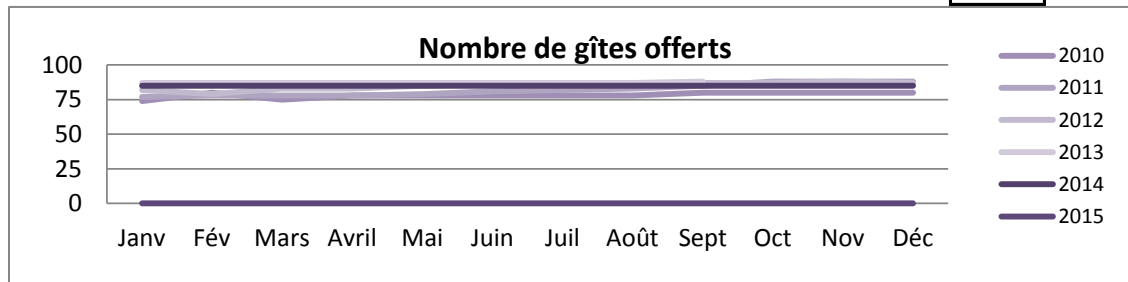
Nombre de semaines louées par gîte

	Janv	Fév	Mars	Avril	Mai	Juin	Juil	Août	Sept	Oct	Nov	Déc	Annuel	Cumul	Variations
2010	0,84	1,34	1,31	1,97	1,64	1,65	2,61	3,40	1,40	1,25	1,30	1,68		20,41	
2011	0,55	0,75	1,30	1,46	1,95	1,60	2,40	3,41	1,29	1,46	1,55	1,18		18,91	-7,3%
2012	0,91	0,96	1,22	1,85	2,15	1,73	2,98	2,85	1,48	1,95	1,11	0,92		20,11	6,4%
2013	0,83	0,99	1,26	2,07	1,72	1,49	2,56	2,64	1,30	1,92	1,26	1,38		19,42	-3,5%
2014	0,96	1,15	1,36	2,54	1,70	1,78	3,09	3,03	2,11	1,72	1,24	1,50		22,17	14,2%
2015	0,63	0,98	1,48	1,87	1,84	2,02	2,53	2,78	2,44	2,08	1,43	1,43		21,52	-3,0%

Occupation

Nombre de Gîtes offerts à la location

	Janv	Fév	Mars	Avril	Mai	Juin	Juil	Août	Sept	Oct	Nov	Déc	Annuel	Moyenne	Variations
2010	74	80	75	78	78	78	78	78	80	80	80	80	79	78	
2011	77	78	78	78	79	81	82	83	85	88	88	88	82	80	3,1%
2012	82	79	83	83	85	86	87	87	87	87	88	87	85	84	5,3%
2013	87	87	87	87	87	87	87	87	88				87	87	3,3%
2014	85	85	85	85	85	85	85	85	85	85	85	85	85	85	-2,4%
2015	nc	nc	nc	nc	nc	nc	nc	nc	nc	nc	nc	nc	nc	nc	-

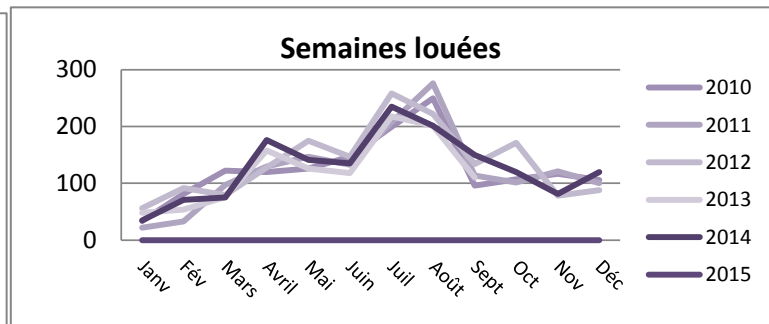
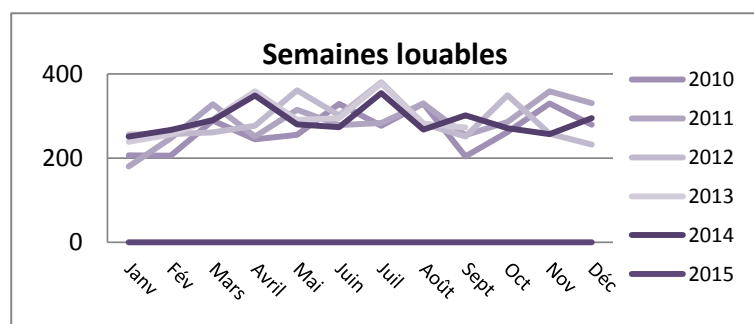


Nombre de semaines louables

	Janv	Fév	Mars	Avril	Mai	Juin	Juil	Août	Sept	Oct	Nov	Déc	Annuel	Cumul	Variations
2010	207	206	290	245	256	329	277	330	205	262	330	279	3216	2344	
2011	181	247	328	251	315	278	283	330	255	286	359	331	3444	2468	5,3%
2012	256	257	261	277	361	302	380	282	251	350	258	232	3466	2628	6,5%
2013	239	256	293	359	291	295	378	282	273				3466	2666	1,4%
2014	251	267	290	349	280	274	355	268	302	271	257	295	3466	2636	-1,1%
2015	nc	nc	nc	nc	nc	nc	nc	nc	nc	nc	nc	nc	nc	nc	-

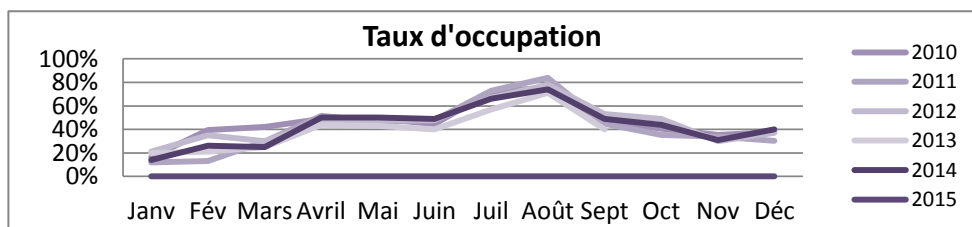
Nombre de semaines louées

	Janv	Fév	Mars	Avril	Mai	Juin	Juil	Août	Sept	Oct	Nov	Déc	Annuel	Cumul	Variations
2010	34	81	122	120	126	147	200	250	96	107	117	106	1504	1 175	
2011	22	33	97	130	147	133	207	276	114	101	121	101	1481	1 158	-1,4%
2012	56	92	80	128	175	147	258	222	134	171	78	88	1624	1 291	11,4%
2013	48	54	76	158	126	118	218	201	110				1624	1 109	-14,1%
2014	35	71	75	176	141	135	235	201	150	120	81	120	1624	1 219	9,9%
2015	nc	nc	nc	nc	nc	nc	nc	nc	nc	nc	nc	nc	nc	nc	-



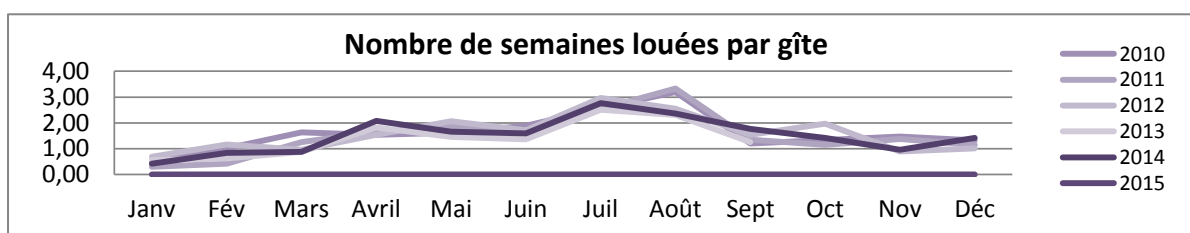
Taux d'occupation

	Janv	Fév	Mars	Avril	Mai	Juin	Juil	Août	Sept	Oct	Nov	Déc	Annuel	Cumul	Variations
2010	16%	39%	42%	49%	49%	45%	72%	76%	47%	41%	35%	38%	46,8%	50%	
2011	12%	13%	30%	52%	47%	48%	73%	84%	45%	35%	34%	30%	42,1%	47%	-6,3%
2012	21%	35%	30%	46%	48%	48%	67%	78%	53%	49%	30%	37%	45,0%	49%	4,6%
2013	20%	21%	25%	44%	43%	40%	57%	71%	40%				45,0%	42%	-15,3%
2014	14%	26%	25%	50%	50%	49%	66%	74%	49%	44%	31%	40%	45,0%	46%	11,2%
2015	nc	nc	nc	nc	nc	nc	nc	nc	nc	nc	nc	nc	nc	nc	-



Nombre de semaines louées par gîte

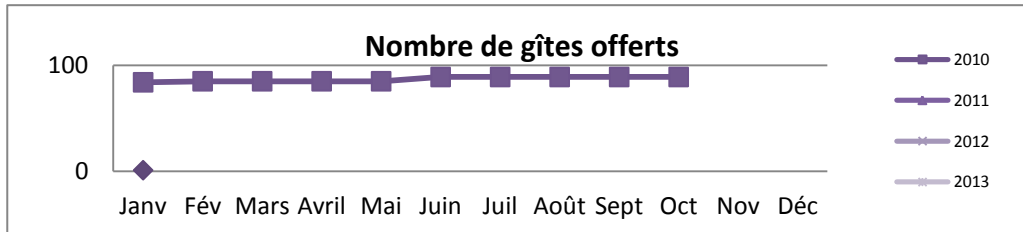
	Janv	Fév	Mars	Avril	Mai	Juin	Juil	Août	Sept	Oct	Nov	Déc	Annuel	Cumul	Variations
2010	0,46	1,01	1,63	1,53	1,62	1,88	2,56	3,20	1,20	1,33	1,46	1,32	19,04	15,09	
2011	0,29	0,42	1,25	1,66	1,86	1,64	2,53	3,33	1,34	1,15	1,38	1,14	15,50	14,32	-5,1%
2012	0,69	1,16	0,96	1,54	2,06	1,71	2,97	2,55	1,54	1,97	0,89	1,01	19,03	15,18	6,0%
2013	0,55	0,62	0,87	1,82	1,45	1,36	2,51	2,31	1,25				19,03	12,74	-16,1%
2014	0,41	0,84	0,88	2,07	1,66	1,59	2,76	2,36	1,76	1,41	0,95	1,41	19,03	14,33	12,5%
2015	nc	nc	nc	nc	nc	nc	nc	nc	nc	nc	nc	nc	nc	nc	-



Occupation

Nombre de Gîtes offerts à la location

	Janv	Fév	Mars	Avril	Mai	Juin	Juil	Août	Sept	Oct	Nov	Déc	Annuel	Variations
2010	84	85	85	85	85	89	89	89	89	89			87	
2011														
2012														
2013														
2014														
2015														



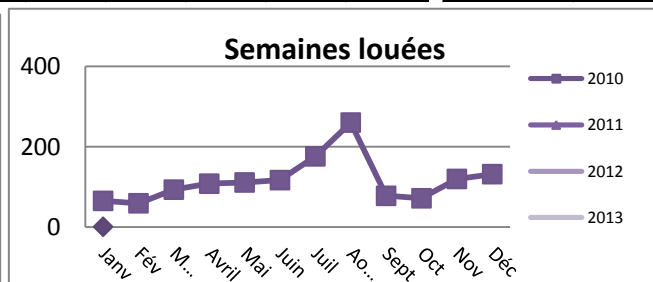
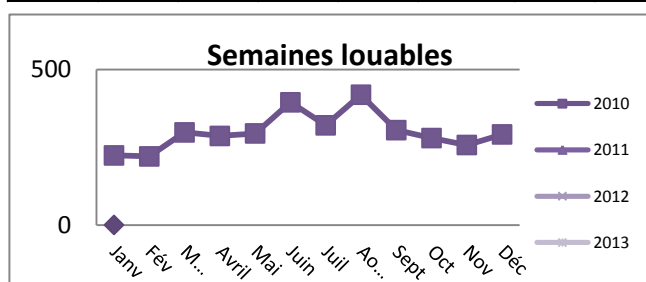
Nombre de semaines louables

estimation

	Janv	Fév	Mars	Avril	Mai	Juin	Juil	Août	Sept	Oct	Nov	Déc	Annuel	Variations
2010	224	221	298	287	295	395	321	420	306	280	258	292	3598	
2011														
2012														
2013														
2014														

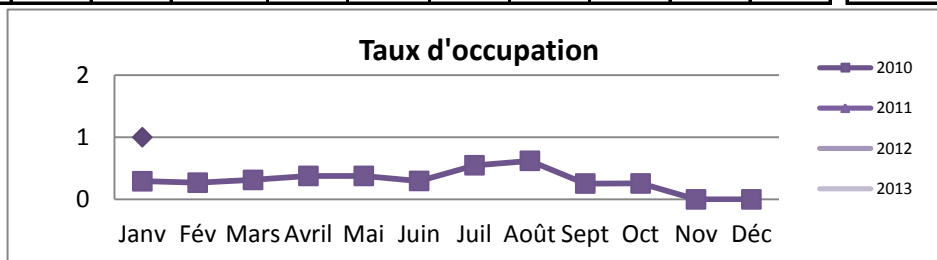
Nombre de semaines louées

	Janv	Fév	Mars	Avril	Mai	Juin	Juil	Août	Sept	Oct	Nov	Déc	Annuel	Variations
2010	65	59	93	108	111	117	176	260	78	72	120	132	1395	
2011														
2012														
2013														
2014														



Taux d'occupation

	Janv	Fév	Mars	Avril	Mai	Juin	Juil	Août	Sept	Oct	Nov	Déc	Annuel	Variations
2010	29%	27%	31%	38%	38%	30%	55%	62%	26%	26%	-	-	38,8%	
2011														
2012														
2013														
2014														



Nombre de semaines louées par gîte

	Janv	Fév	Mars	Avril	Mai	Juin	Juil	Août	Sept	Oct	Nov	Déc	Annuel	Variations
2010	0,78	0,70	1,10	1,27	1,31	1,32	1,98	2,93	0,88	0,81	-	-	16,05	
2011														
2012														
2013														
2014														

