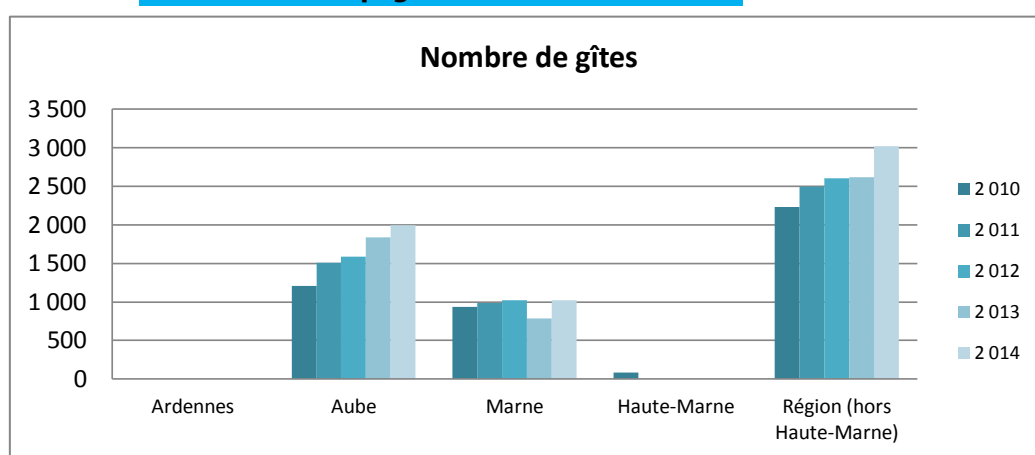


### Gîtes ruraux en service réservation

Nombre de gîtes en service réservation					
	2 010	2 011	2 012	2 013	2 014
<b>Ardennes</b>	-	-	-	-	-
<b>Aube</b>	1 207	1 512	1 584	1 836	1 999
<b>Marne</b>	939	985	1 021	784	1 020
<b>Haute-Marne</b>	87	-	-	-	-
<b>Région (hors Haute-Marne)</b>	2 233	2 497	2 605	2 620	3 019

### Champagne-Ardenne 2014

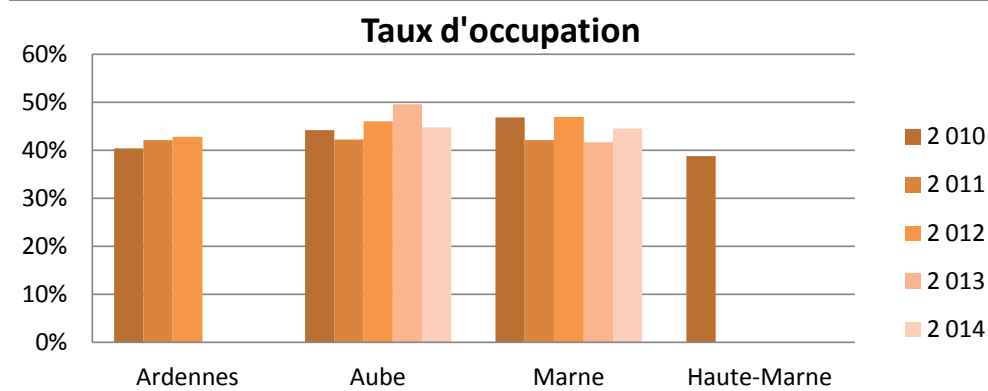


### Taux d'occupation

	2 010	2 011	2 012	2 013	2 014
<b>Ardennes</b>	40.3%	42.10%	42.80%	nc	nc
<b>Aube</b>	44.1%	42.21%	46%	50%	45%
<b>Marne</b>	46.8%	42.07%	47%	42%	45%
<b>Haute-Marne</b>	38.8%	nd	nd	nd	nd

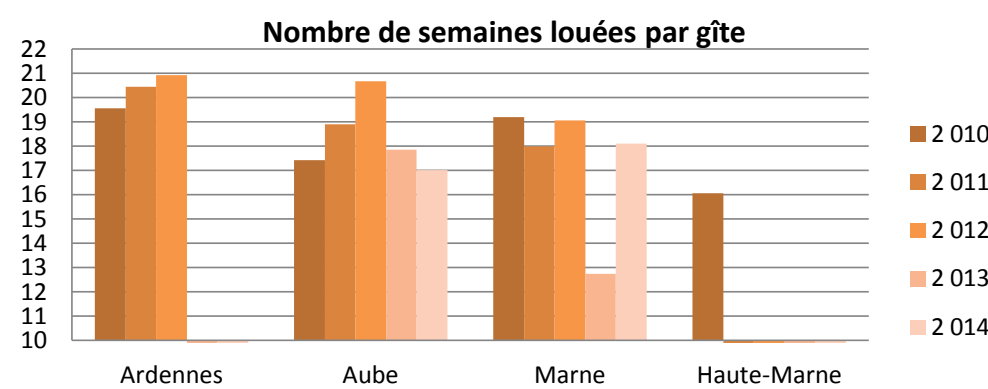
nc = non communiqué

nd = non disponible



### Nombre de semaines louées par gîte

	2 010	2 011	2 012	2 013	2 014
<b>Ardennes</b>	19.56	20.4	20.92	nc	nc
<b>Aube</b>	17.43	18.9	20.67	17.85	17.02
<b>Marne</b>	19.21	18.0	19.05	12.74	18.10
<b>Haute-Marne</b>	16.05	nd	nd	nd	nd



### Nombre de semaines louables

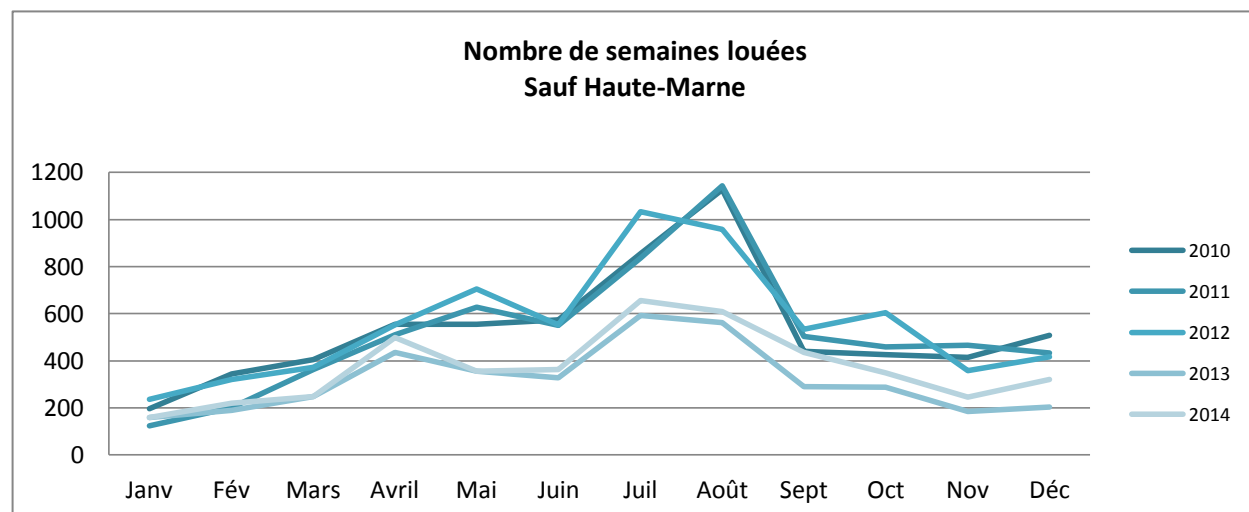
	Janv	Fév	Mars	Avril	Mai	Juin	Juil	Août	Sept	Oct	Nov	Déc
2010	1019.4	1029.57	1328.14	1153.57	1174.1	1484	1217.3	1508.3	1118.6	1155.4	1306.3	1336
2011	816.85	1044.71	1374.14	1145.15	1451.4	1193.1	1207.2	1449.4	1134.3	1169.6	1402.7	1263.7
2012	1096.1	1046	1068.85	1137	1455.4	1206.1	1536	1208.7	1154.1	1474.4	1120	1201.3
2013	629	657	722	917	737	733	924	733	701	519	418	482
2014	704	730	783	966	780	787	1018	792	940	793	773	939

Annual	Variations
14830.74	
14652.27	-1.2%
14704.13	0.4%
8172	-44.4%
10005	22.4%

### Nombre de semaines louées

	Janv	Fév	Mars	Avril	Mai	Juin	Juil	Août	Sept	Oct	Nov	Déc
2010	196	345	406	555	556	574	854	1126	441	425	415	509
2011	124	201	362	510	627	550	836	1143	505	459	466	434
2012	236	321	373	554	705	553	1033	957	534	604	358	416
2013	159	189	248	436	357	327	592	563	290	288	186	204
2014	159	221	248	500	357	362	657	609	436	350	246	322

Annual	Cumul	Variations
2748.232		
2676		-2.6%
2718.877		1.6%
350.7222		-87.1%
372.25		6.1%



## Occupation

## Nombre de Gîtes offerts à la location

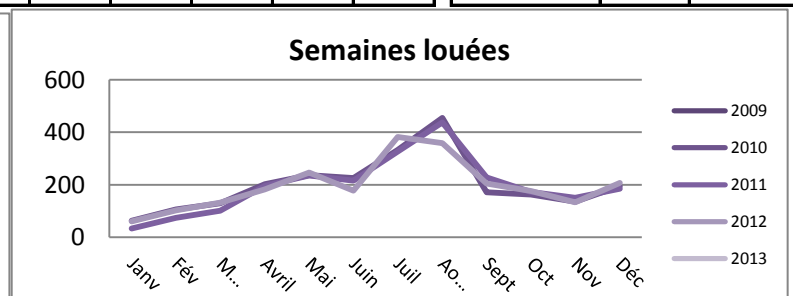
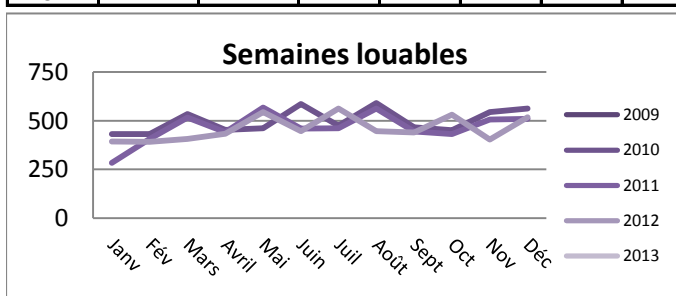
	Janv	Fév	Mars	Avril	Mai	Juin	Juil	Août	Sept	Oct	Nov	Déc	Annuel	Cumul	Variations
2002	112	114	114	123	123	125	130	132	130	125	119	120	140	1467	
2003	112	113	117	125	128	128	131	131	127	124	117	117	133	1470	
2004	110	110	114	122	122	123	129	128	127	126	121	119	133	1451	
2005	131	131	131	131	131	131	131	131	131	131	131	131	131	1572	
2006															
2007															
2008													116		
2009													118		
2010													122		
2011													116		5.2%
2012	100	103	104	111	113	113	114	114	113	111	106	104	114	1306	1.8%
2013															
2014															

## Nombre de semaines louables

	Janv	Fév	Mars	Avril	Mai	Juin	Juil	Août	Sept	Oct	Nov	Déc	Annuel	Cumul	Variations
2002	433	443	445	481	612	496	509	650	503	600	448	568	6 188	6188	
2003	437	440	455	490	632	508	516	652	496	593	452	568	6 239	6239	
2004	431	433	445	594	484	480	646	505	494	600	449	672	6 216	6235	
2005															
2006															
2007															
2008													6200		
2009													5793		
2010	431	432	534	453	462	586	474	591	467	452	545	562	5989	5989	
2011	284	406	516	441	568	460	461	563	444	432	506	510	5591	5591	-6.6%
2012	393	392	406	433	545	447	562	447	439	531	403	518	5516	5516	-1.3%
2013															
2014															

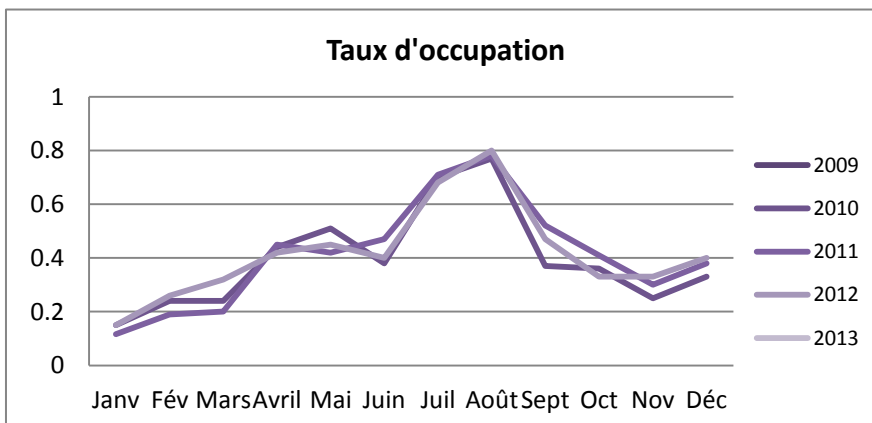
## Nombre de semaines louées

	Janv	Fév	Mars	Avril	Mai	Juin	Juil	Août	Sept	Oct	Nov	Déc	Annuel	Cumul	Variations
2002	64	138	105	183	290	198	341	563	179	245	116	264	2 686	2686	
2003	67	112	113	213	268	225	370	594	204	201	79	234	2 680	2680	
2004	45	100	93	233	208	201	454	470	203	207	128	242	2 584	2584	
2005															
2006															
2007															
2008													2454		
2009															
2010	63	106	130	202	237	225	333	455	171	163	136	195	2416	2416	
2011	33	74	101	196	235	216	326	437	228	173	150	185	2354	2354	-2.6%
2012	60	102	132	182	246	178	382	359	205	176	133	207	2362	2362	0.3%
2013															
2014															



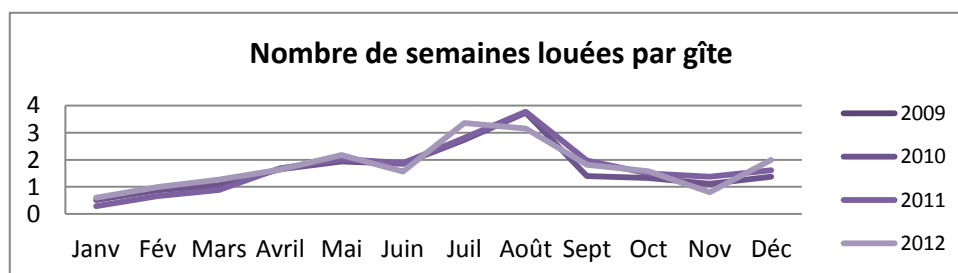
### Taux d'occupation

	Janv	Fév	Mars	Avril	Mai	Juin	Juil	Août	Sept	Oct	Nov	Déc	Annuel	Cumul	Variations
2002	15%	31%	24%	38%	47%	40%	67%	87%	36%	41%	26%	47%	43.4%	43.4%	
2003	15%	25%	25%	44%	42%	44%	72%	91%	41%	34%	17%	41%	43.0%	43.0%	
2004	11%	23%	21%	39%	43%	42%	70%	93%	41%	34%	29%	36%	41.3%	41.3%	
2005													44.5%	44.5%	
2006													41.8%		
2007															
2008													39.6%		
2009													41.8%		
2010	0.15	0.24	0.24	0.44	0.51	0.38	0.7	0.77	0.37	0.36	0.25	0.33	40.3%		
2011	12%	19%	20%	45%	42%	47%	71%	78%	52%	41%	30%	38%	42.1%		4.4%
2012	15%	26%	32%	42%	45%	40%	68%	80%	47%	33%	33%	40%	42.8%		1.7%
2013															
2014															



### Nombre de semaines louées par gîte

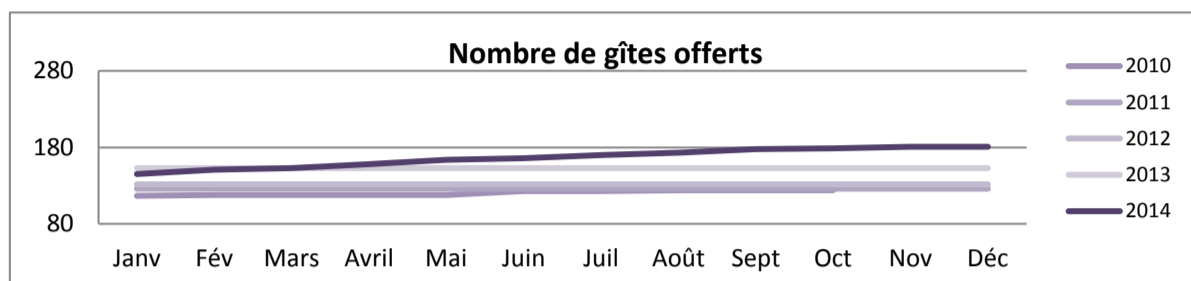
	Janv	Fév	Mars	Avril	Mai	Juin	Juil	Août	Sept	Oct	Nov	Déc	Annuel	Cumul	Variations
2002	0.57	1.21	0.92	1.48	2.36	1.59	2.62	4.27	1.38	1.96	0.97	2.20	21.53	21.53	
2003	0.60	0.99	0.97	1.71	2.09	1.76	2.82	4.54	1.61	1.62	0.67		19.38	19.38	
2004	0.41	0.91	0.82	1.91	1.70	1.63	3.52	3.67	1.60	1.64	1.06	2.03	20.90	20.90	
2005	0.00	0.00													
2006															
2007															
2008															
2009															
2010	0.52	0.87	1.06	1.65	1.94	1.85	2.73	3.73	1.4	1.33	1.11	1.37	19.56	19.56	
2011	0.29	0.66	0.88	1.69	2.03	1.87	2.81	3.77	1.97	1.49	1.37	1.61	20.44	20.44	4%
2012	0.6	0.99	1.27	1.64	2.17	1.57	3.35	3.15	1.81	1.58	0.8	1.99	20.92	20.92	2%
2013															
2014															



Occupation

Nombre de Gîtes offerts à la location

	Janv	Fév	Mars	Avril	Mai	Juin	Juil	Août	Sept	Oct	Nov	Déc	Moyenne	Cumul	Variations
2002	96	96	96	96	96	96	96	96	96	96	96	96	96	1152	
2003	87	86	90	97	97	97	101	102	100	98	96	94	95	1145	
2004	110	110	110	110	110	110	110	110	110	110	110	110	110	1320	
2005	120	120	120	120	120	120	120	120	120	120	120	120	120	1440	
2006	122	122	122	122	122	122	122	122	122	122	122	122	122	1464	
2007	117	117	119	119	121	124	126	126	126	127	127	127	123	1476	
2008	124	124	125	125	125	129	130	130	130	130	130	130	128	1532	
2009	124	124	124	128	128	128	129	129	131	131	131	131	128	1538	
2010	117	118	118	118	118	123	123	124	124	124			121	1207	
2011	126	126	126	126	126	126	126	126	126	126	126	126	126	1512	25.3%
2012	132	132	132	132	132	132	132	132	132	132	132	132	132	1584	4.8%
2013	153	153	153	153	153	153	153	153	153	153	153	153	153	1836	15.9%
2014	145	151	153	158	164	166	170	173	178	179	181	181	167	1999	8.9%

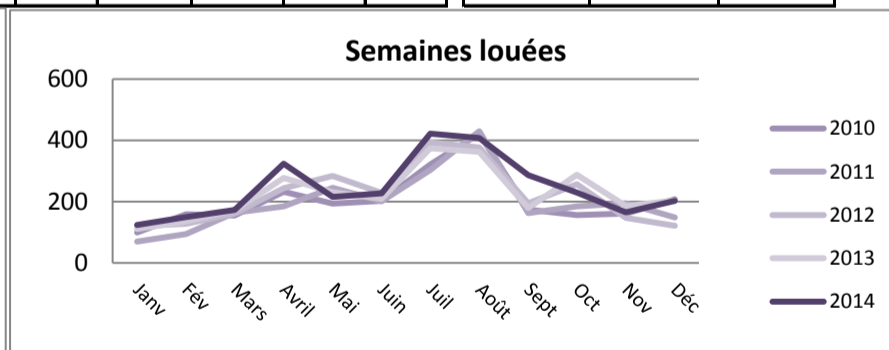
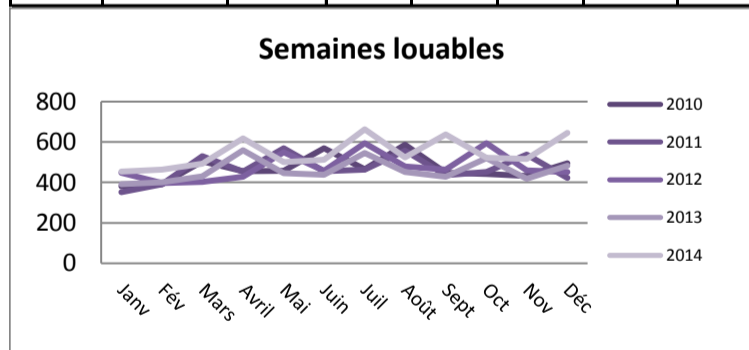


Nombre de semaines louables

	Janv	Fév	Mars	Avril	Mai	Juin	Juil	Août	Sept	Oct	Nov	Déc	Annuel	Cumul	Variations
2002	246	212	271	370	398	376	450	410	398	392	279	384	4 185	4 185	
2003	327	323	353	357	374	357	493	397	463	277	361	429	4 711	4 510	
2004	363	368	460	381	391	512	422	523	346	374	471	363	4 977	4 977	
2005	342	362	481	397	498	410	426	540	371	416	484	382	5 110	5 110	
2006	397	393	394	416	525	427	445	557	389	526	398	389	5 256	5 256	
2007	377	377	403	421	523	434	562	434	392	534	400	396	5 253	5 253	
2008	382	376	396	530	424	433	565	447	500	434	408	489	5 384	5 384	
2009	354	382	483	436	432	547	450	456	533	436	414	495	5 418	5 418	
2010	382	392	504	456	457	569	466	587	447	441	431	495	5 626	5 626	3.84%
2011	352	392	530	453	568	455	463	557	436	452	538	423	5 617	5 617	-0.15%
2012	447	397	402	427	549	457	594	480	464	593	459	451	5 720	5 720	1.83%
2013	390	401	429	558	446	438	546	451	428	519	418	482	5 506	5 506	-3.74%
2014	453	463	493	617	500	513	663	524	638	522	516	644	6 546	6 546	18.89%

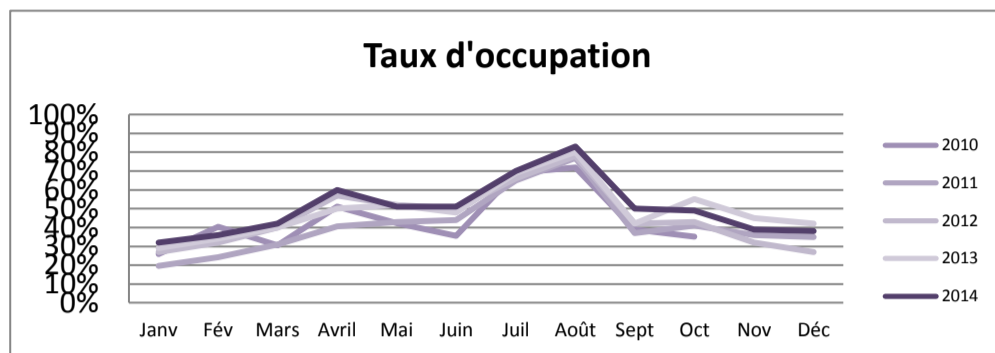
Nombre de semaines louées

	Janv	Fév	Mars	Avril	Mai	Juin	Juil	Août	Sept	Oct	Nov	Déc	Moyenne	Cumul	Variations
2002	74	79	79	166	149	146	346	361	155	173	98	153	165	1 979	
2003	54	84	99	209	153	152	353	369	121	134	82	164	165	1 974	
2004	74	88	98	182	164	206	304	443	118	161	149	139	177	2 127	
2005	81	120	152	147	224	165	291	426	131	138	145	133	180	2 155	
2006	71	88	96	172	233	190	287	426	160	212	111	164	184	2 211	
2007	82	82	119	191	197	129	352	323	163	223	129	123	176	2 112	
2008	78	94	115	233	179	162	354	352	211	197	145	193	193	2 314	
2009	85	139	154	200	180	253	343	381	215	175	163	208	208	2 498	
2010	99	158	154	233	193	203	322	422	174	156	162	208	207	2 483	
2011	69	95	164	184	245	202	303	430	163	184	195	149	199	2 383	-4.0%
2012	120	127	162	244	284	228	393	376	195	257	147	121	221	2 655	11.4%
2013	111	135	172	278	231	209	374	362	180	288	186	204	228	2 730	2.8%
2014	124	150	173	324	216	227	422	408	286	230	165	202	244	2 927	7.2%



### Taux d'occupation

	Janv	Fév	Mars	Avril	Mai	Juin	Juil	Août	Sept	Oct	Nov	Déc	Annuel	Cumul	Variations
<b>2002</b>	30%	37%	29%	45%	37%	39%	77%	88%	39%	44%	35%	40%	44%	47%	
<b>2003</b>	17%	26%	28%	46%	41%	43%	72%	93%	26%	35%	23%	38%	42%	44%	
<b>2004</b>	20%	24%	21%	48%	42%	40%	72%	85%	34%	43%	32%	38%	43%	43%	
<b>2005</b>	29%	33%	32%	37%	45%	40%	68%	79%	35.4%	33.3%	30%	28%	42%	42%	
<b>2006</b>	18%	22%	24%	41%	44%	45%	65%	77%	41.2%	40.4%	28%	35%	41%	42%	
<b>2007</b>	22%	22%	30%	45%	38%	30%	63%	74%	42%	42%	32%	31%	40%	40%	
<b>2008</b>	20%	25%	29%	44%	42%	37%	63%	79%	42%	45%	36%	40%	43%	43%	
<b>2009</b>	24%	36%	32%	46%	42%	46%	76%	83%	40%	40%	39%	42%	46%	46%	
<b>2010</b>	26%	40%	31%	51%	42%	36%	69%	72%	39%	35%			44%	44%	
<b>2011</b>	20%	24%	31%	41%	43%	44%	65%	77%	37%	41%	36%	35%	42.2%	42%	-3.9%
<b>2012</b>	27%	32%	40%	57%	52%	50%	66%	78%	42%	43%	32%	27%	46.0%	46%	9.4%
<b>2013</b>	29%	34%	40%	50%	52%	48%	69%	80%	42%	55%	45%	42%	50.0%	50%	6.8%
<b>2014</b>	32%	36%	42%	60%	51%	51%	70%	83%	50%	49%	39%	38%	45.0%	45%	-9.8%



### Nombre de semaines louées par gîte

	Janv	Fév	Mars	Avril	Mai	Juin	Juil	Août	Sept	Oct	Nov	Déc	Annuel	Cumul	Variations
<b>2002</b>	0.77	0.82	0.82	1.73	1.55	1.52	3.61	3.76	1.62	1.80	1.03	1.59	20.6	20.62	
<b>2003</b>	0.63	0.98	1.10	2.15	1.58	1.57	3.49	3.62	1.21	1.36	0.86	1.74	20.3	20.29	
<b>2004</b>	0.67	0.80	0.89	1.65	1.49	1.88	2.76	4.03	1.08	1.47	1.35	1.26	19.3	19.33	
<b>2005</b>	0.67	1.00	1.27	1.23	1.87	1.38	2.42	3.55	1.09	1.15	1.21	1.11	18.0	17.96	
<b>2006</b>	0.58	0.72	0.79	1.41	1.91	1.56	2.35	3.49	1.32	1.74	0.91	1.34	18.1	18.13	
<b>2007</b>	0.70	0.70	1.00	1.60	1.63	1.04	2.79	2.57	1.29	1.75	1.01	0.97	17.1	17.06	
<b>2008</b>	0.63	0.76	0.92	1.86	1.44	1.26	2.72	2.71	1.62	1.52	1.12	1.49	18.0	18.04	
<b>2009</b>	0.69	1.12	1.24	1.56	1.41	1.98	2.66	2.95	1.64	1.34	1.24	1.59	19.4	19.43	
<b>2010</b>	0.84	1.34	1.31	1.97	1.64	1.65	2.61	3.40	1.40	1.25			17.4	17.43	
<b>2011</b>	0.55	0.75	1.30	1.46	1.95	1.60	2.40	3.41	1.29	1.46	1.55	1.18	18.9	18.91	8.5%
<b>2012</b>	0.91	0.96	1.22	1.85	2.15	1.73	2.98	2.85	1.48	1.95	1.12	1.47	20.7	20.67	9.3%
<b>2013</b>	0.73	0.88	1.12	1.82	1.51	1.37	2.44	2.37	1.18	1.88	1.22	1.33	17.9	17.85	-13.7%
<b>2014</b>	0.72	0.87	1.01	1.89	1.26	1.32	2.45	2.37	1.66	1.34	0.96	1.17	17.0	17.02	-4.6%

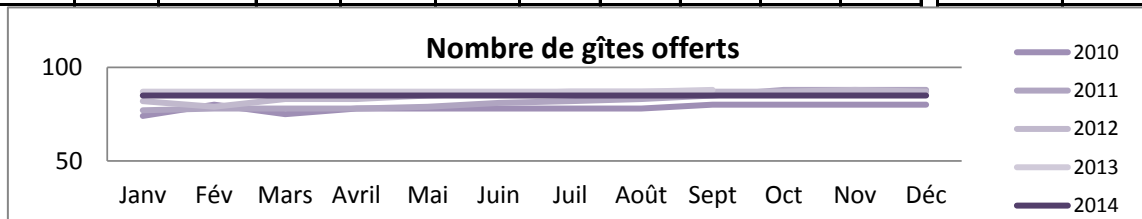
# Gîtes ruraux en service réservation

Marne

## Occupation

### Nombre de Gîtes offerts à la location

	Janv	Fév	Mars	Avril	Mai	Juin	Juil	Août	Sept	Oct	Nov	Déc	Moyenne	Cumul	Variations
2002	56	56	57	60	96	63	63	63	62	61	60	56	63	753	
2003	56	56	56	57	110	57	57	58	58	60	58	53	61	736	
2004	63	63	63	65	110	73	73	73	73	73	65	65	72	859	
2005	76	76	76	76	76	76	76	76	76	76	76	76	76	912	
2006	82	82	82	82	82	82	82	82	82	82	82	82	82	984	
2007	76	76	78	78	86	78	78	79	79	79	80	80	79	947	
2008	74	74	79	79	79	81	83	83	83	83	83	83	80	964	
2009	75	75	76	76	76	76	76	78	78	79	79	79	77	923	
2010	74	80	75	78	78	78	78	78	80	80	80	80	78	939	
2011	77	78	78	78	79	81	82	83	85	88	88	88	82	985	4.9%
2012	82	79	83	83	85	86	87	87	87	87	88	87	85	1021	3.7%
2013	87	87	87	87	87	87	87	87	88				87	784	-23.2%
2014	85	85	85	85	85	85	85	85	85	85	85	85	85	1020	30.1%

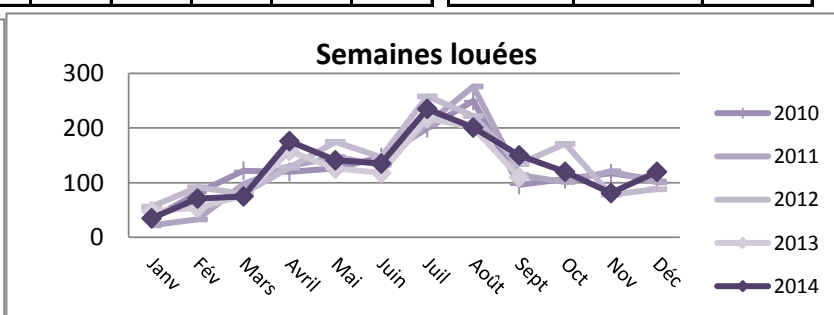
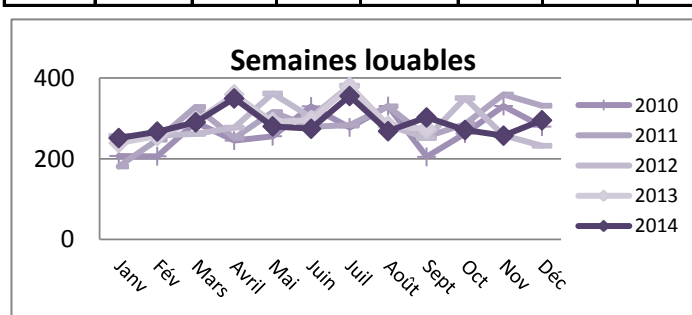


### Nombre de semaines louables

	Janv	Fév	Mars	Avril	Mai	Juin	Juil	Août	Sept	Oct	Nov	Déc	Annuel	Cumul	Variations
2002	198	206	213	273	222	243	300	243	207	275	213	230	2 823	2823	
2003	178	181	217	262	210	218	236	226	242	232	222	227	2 651	2651	
2004	198	199	279	228	224	312	261	324	231	245	311	225	3 036	3036	
2005	155	235	314	271	332	275	281	330	242	266	340	238	3 280	3280	
2006	238	247	265	270	346	292	296	359	239	351	276	260	3 440	3440	
2007	247	246	256	270	368	273	338	259	252	346	266	246	3 368	3368	
2008	232	239	270	332	284	280	373	278	312	273	261	288	3 423	3423	
2009	234	237	327	263	269	344	277	263	288	256	257	285	3 299	3299	
2010	207	206	290	245	256	329	277	330	205	262	330	279	3 216	3216	
2011	181	247	328	251	315	278	283	330	255	286	359	331	3 444	3444	7.1%
2012	256	257	261	277	361	302	380	282	251	350	258	232	3 468	3468	0.7%
2013	239	256	293	359	291	295	378	282	273				2 666	2666	-23.1%
2014	251	267	290	349	280	274	355	268	302	271	257	295	3 459	3459	29.7%

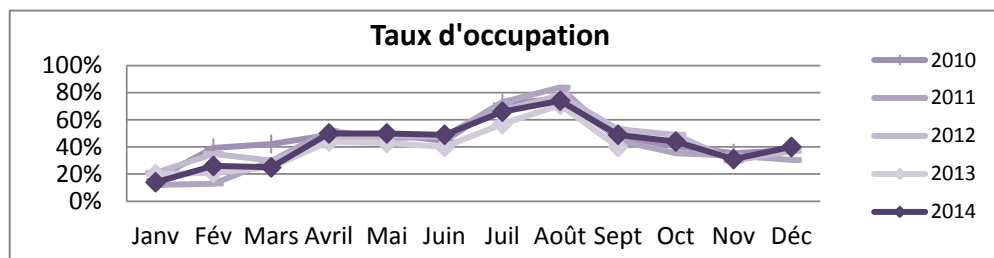
### Nombre de semaines louées

	Janv	Fév	Mars	Avril	Mai	Juin	Juil	Août	Sept	Oct	Nov	Déc	Moyenne	Cumul	Variations
2002	46	79	73	115	100	104	241	223	102	113	72	116	115	1 384	
2003	38	38	75	137	91	111	179	213	126	111	85	112	110	1 316	
2004	31	53	75	140	108	157	199	282	104	109	117	97	123	1 472	
2005	43	92	130	110	156	140	218	276	120	117	120	75	133	1 597	
2006	38	79	71	130	152	128	204	278	114	168	74	103	128	1 541	
2007	35	89	83	134	168	136	223	200	129	104	87	115	125	1 502	
2008	49	72	119	167	131	123	249	219	146	108	100	130	134	1 613	
2009	48	51	80	121	111	166	199	214	140	98	67	121	118	1 415	
2010	34	81	122	120	126	147	200	250	96	107	117	106	125	1 504	
2011	22	33	97	130	147	133	207	276	114	101	121	101	123	1 481	-1.5%
2012	56	92	80	128	175	147	258	222	134	171	78	88	136	1 628	9.9%
2013	48	54	76	158	126	118	218	201	110				123	1 109	-31.9%
2014	35	71	75	176	141	135	235	201	150	120	81	120	128	1 540	38.9%



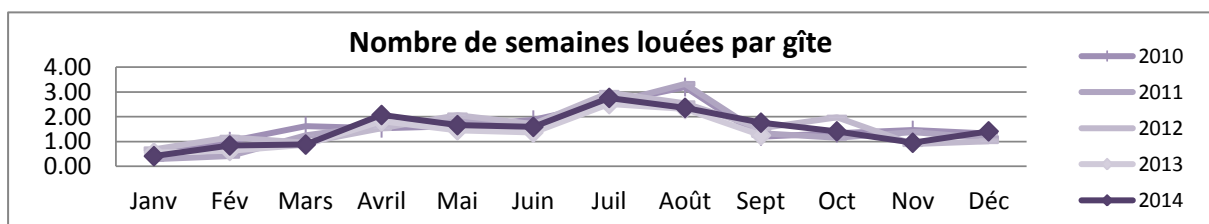
### Taux d'occupation

	Janv	Fév	Mars	Avril	Mai	Juin	Juil	Août	Sept	Oct	Nov	Déc	Annuel	Cumul	Variations
<b>2002</b>	23%	38%	34%	42%	45%	43%	80%	92%	49%		34%	50%	49.0%	49%	
<b>2003</b>	21%	21%	35%	52%	43%	51%	76%	94%	52%	48%	38%	49%	49.6%	50%	
<b>2004</b>	15.76%	27%	27%	61%	48%	50%	76%	87%	45%	44%	38%	43%	48.5%	48%	
<b>2005</b>	28%	39%	41%	41%	47%	51%	77%	84%	50%	44%	35%	32%	48.7%	49%	
<b>2006</b>	16%	32%	27%	48%	44%	44%	69%	77%	48%	48%	27%	39%	44.8%	45%	
<b>2007</b>	14%	36%	32%	50%	46%	50%	66%	77%	51%	30%	33%	47%	44.6%	45%	
<b>2008</b>	21%	30%	44%	50%	46%	44%	67%	79%	47%	39%	38%	45%	47.1%	47%	
<b>2009</b>	21%	21%	24%	46%	41%	48%	72%	81%	49%	38%	26%	42%	42.9%	43%	
<b>2010</b>	16%	39%	42%	49%	49%	45%	72%	76%	47%	41%	35%	38%	46.8%	47%	
<b>2011</b>	12%	13%	30%	52%	47%	48%	73%	84%	45%	35%	34%	30%	42.1%	43%	-8.0%
<b>2012</b>	21%	35%	30%	46%	48%	48%	67%	78%	53%	49%	30%	37%	45.0%	47%	9.1%
<b>2013</b>	20%	21%	25%	44%	43%	40%	57%	71%	40%				45.0%	42%	-11.4%
<b>2014</b>	14%	26%	25%	50%	50%	49%	66%	74%	49%	44%	31%	40%	45.0%	45%	7.0%



### Nombre de semaines louées par gîte

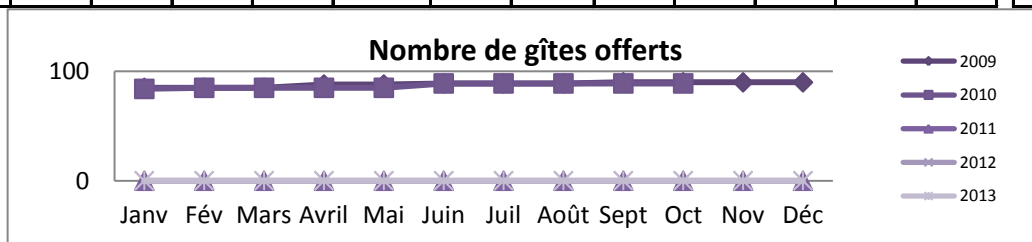
	Janv	Fév	Mars	Avril	Mai	Juin	Juil	Août	Sept	Oct	Nov	Déc	Annuel	Cumul	Variations
<b>2002</b>	0.82	1.41	1.28	1.92	1.04	1.65	3.83	3.54	1.65	1.85	1.20	2.07	22.26	22.26	
<b>2003</b>	0.68	0.68	1.34	2.40	0.83	1.95	3.14	3.67	2.17	1.85	1.47	2.11	22.29	22.29	
<b>2004</b>	0.49	0.84	1.19	2.15	0.98	2.15	2.73	3.86	1.42	1.50	1.80	1.49	20.62	20.62	
<b>2005</b>	0.57	1.21	1.71	1.45	2.05	1.84	2.87	3.63	1.58	1.54	1.58	0.99	21.02	21.02	
<b>2006</b>	0.47	0.97	0.87	1.59	1.85	1.56	2.49	3.39	1.40	2.05	0.90	1.25	18.79	18.79	
<b>2007</b>	0.46	1.17	1.06	1.71	1.95	1.74	2.86	2.53	1.63	1.32	1.09	1.44	18.96	18.96	
<b>2008</b>	0.66	0.97	1.50	2.12	1.66	1.52	2.99	2.64	1.76	1.30	1.21	1.57	19.90	19.90	
<b>2009</b>	0.64	0.67	1.05	1.59	1.42	2.13	2.55	2.74	1.80	1.25	0.86	1.55	18.25	18.25	
<b>2010</b>	0.46	1.01	1.63	1.53	1.62	1.88	2.56	3.20	1.20	1.33	1.46	1.32	19.21	19.21	
<b>2011</b>	0.29	0.42	1.25	1.66	1.86	1.64	2.53	3.33	1.34	1.15	1.38	1.14	17.99	17.99	-6.3%
<b>2012</b>	0.69	1.16	0.96	1.54	2.06	1.71	2.97	2.55	1.54	1.97	0.89	1.01	19.05	19.05	5.9%
<b>2013</b>	0.55	0.62	0.87	1.82	1.45	1.36	2.51	2.31	1.25				12.74	12.74	-33.1%
<b>2014</b>	0.41	0.84	0.88	2.07	1.66	1.59	2.76	2.36	1.76	1.41	0.95	1.41	18.10	18.10	42.1%



## Occupation

## Nombre de Gîtes offerts à la location

	Janv	Fév	Mars	Avril	Mai	Juin	Juil	Août	Sept	Oct	Nov	Déc	Annuel	Variations
2002	46	53	68	75	78	88	90	90	90	85	52	45	72	
2003	47	52	58	74	76	81	89	90	79	76	59	54	70	
2004	47	50	51	52	52	60	98	99	94	83	71	62	68	
2005	55	55	67	82	86	85	99	100	100	80	72	57	78	
2006	54	55	59	76	88	91	97	97	85	83	61	56	75	
2007	89	89	91	91	91	91	95	95	95	97	97	97	93	
2008	88	88	88	88	89	92	93	94	94	94	94	95	91	
2009	85	85	85	88	88	89	89	89	90	90	90	90	88	-3.6%
2010	84	85	85	85	85	89	89	89	89	89			87	-1.4%
2011	nc	nc	nc	nc	nc	nc	nc	nc	nc	nc	nc	nc		
2012	nc	nc	nc	nc	nc	nc	nc	nc	nc	nc	nc	nc		
2013	nc	nc	nc	nc	nc	nc	nc	nc	nc	nc	nc	nc		
2014	nc	nc	nc	nc	nc	nc	nc	nc	nc	nc	nc	nc		



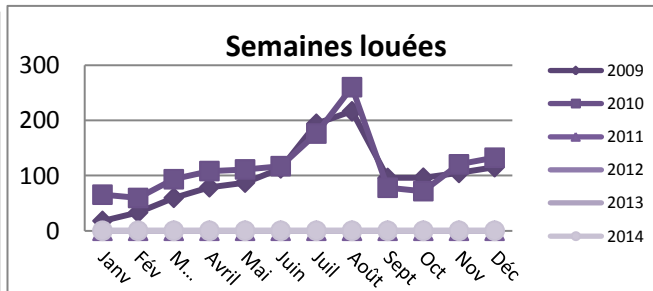
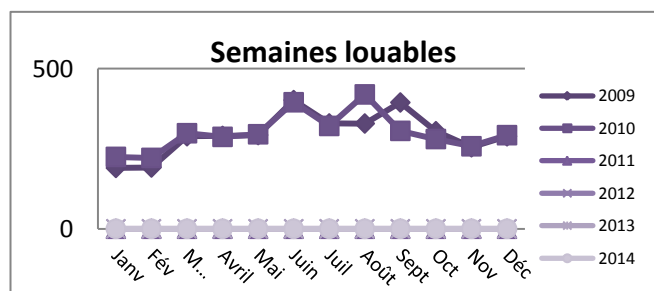
## Nombre de semaines louables

estimation

	Janv	Fév	Mars	Avril	Mai	Juin	Juil	Août	Sept	Oct	Nov	Déc	Annuel	Variations
2002	178	187	219	289	301	323	415	335	284	297	183	195	3207	
2003	178	193	216	264	348	287	413	332	281	311	201	205	3231	
2004	176	182	205	186	193	287	364	375	428	290	250	297	3234	
2005	158	211	297	306	392	318	378	476	331	283	282	193	3624	
2006	206	207	216	275	389	339	376	457	314	351	210	194	3534	
2007	192	187	222	275	371	309	436	354	326	367	240	211	3490.14	
2008	207	224	242	368	296	328	424	345	414	301	256	263	3668.13	
2009	190	191	289	290	293	402	329	329	394	305	255	289	3555	-3.1%
2010	224	221	298	287	295	395	321	420	306	280	258	292	3598	1.2%
2011	nc	nc	nc	nc	nc	nc	nc	nc	nc	nc	nc	nc		
2012	nc	nc	nc	nc	nc	nc	nc	nc	nc	nc	nc	nc		
2013	nc	nc	nc	nc	nc	nc	nc	nc	nc	nc	nc	nc		
2014	nc	nc	nc	nc	nc	nc	nc	nc	nc	nc	nc	nc		

## Nombre de semaines louées

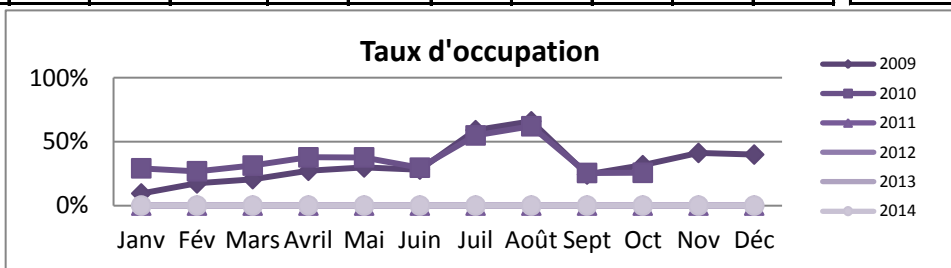
	Janv	Fév	Mars	Avril	Mai	Juin	Juil	Août	Sept	Oct	Nov	Déc	Annuel	Variations
2002	16	36	27	76	88	70	250	295	74	64	22	38	1056	
2003	8	12	18	61	74	83	272	281	49	56	29	59	1001	
2004	23	37	20	88	67	87	227	337	74	79	59	62	1160	
2005	13	33	32	70	115	79	225	334	72	72	58	38	1140	
2006	20	36	27	68	85	71	181	335	66	89	26	25	1029	
2007	24	36	61	77	70	67	244	221	68	89	69	63	1089	
2008	40	62	62	131	103	81	195	259	103	81	67	66	1249	
2009	18	33	60	79	87	113	194	217	96	96	105	115	1213	-2.9%
2010	65	59	93	108	111	117	176	260	78	72	120	132	1395	14.9%
2011	nc	nc	nc	nc	nc	nc	nc	nc	nc	nc	nc	nc		
2012	nc	nc	nc	nc	nc	nc	nc	nc	nc	nc	nc	nc		
2013	nc	nc	nc	nc	nc	nc	nc	nc	nc	nc	nc	nc		
2014	nc	nc	nc	nc	nc	nc	nc	nc	nc	nc	nc	nc		





### Taux d'occupation

	Janv	Fév	Mars	Avril	Mai	Juin	Juil	Août	Sept	Oct	Nov	Déc	Annuel	Variations
2002	9%	19%	13%	26%	29%	22%	60%	88%	26%	22%	12%	19%	32.9%	
2003	5%	6%	8%	23%	21%	29%	66%	85%	18%	18%	14%	29%	31.0%	
2004	13%	21%	21%	47%	35%	30%	62%	90%	17%	27%	24%	21%	35.9%	
2005	8%	15%	11%	23%	29%	25%	60%	70%	22%	26%	20%	20%	31.5%	
2006	10%	17%	13%	25%	22%	21%	48%	73%	21%	25%	12%	13%	29.1%	
2007	12%	19%	28%	28%	19%	22%	56%	62%	21%	24%	29%	30%	31.2%	
2008	19%	28%	26%	36%	35%	25%	46%	75%	25%	27%	26%	25%	34.1%	
2009	9%	17%	21%	27%	30%	28%	59%	66%	24%	32%	41%	40%	34.1%	
2010	29%	27%	31%	38%	38%	30%	55%	62%	26%	26%			38.8%	11.9%
2011	nc	nc	nc	nc	nc	nc	nc	nc	nc	nc	nc	nc		
2012	nc	nc	nc	nc	nc	nc	nc	nc	nc	nc	nc	nc		
2013	nc	nc	nc	nc	nc	nc	nc	nc	nc	nc	nc	nc		
2014	nc	nc	nc	nc	nc	nc	nc	nc	nc	nc	nc	nc		



### Nombre de semaines louées par gîte

	Janv	Fév	Mars	Avril	Mai	Juin	Juil	Août	Sept	Oct	Nov	Déc	Annuel	Variations
2002	0.36	0.67	0.40	1.01	1.12	0.80	2.78	3.28	0.82	0.75	0.42	0.84	13.3	
2003	0.17	0.23	0.30	0.83	0.97	1.02	3.05	3.12	0.62	0.74	0.49	1.09	12.6	
2004	0.49	0.75	0.75	1.69	1.29	1.00	2.32	3.40	0.78	0.95	0.83	1.00	15.2	
2005	0.23	0.59	0.48	0.85	1.33	0.93	2.27	3.34	0.72	0.91	0.80	0.66	13.1	
2006	0.37	0.65	0.46	0.89	0.97	0.78	1.87	3.46	0.77	1.07	0.43	0.44	12.2	
2007	0.26	0.41	0.67	0.85	0.77	0.74	2.57	2.33	0.71	0.92	0.71	0.65	11.69	
2008	0.45	0.70	0.70	1.49	1.16	0.88	2.10	2.76	1.10	0.86	0.71	0.69	13.66	
2009	0.21	0.39	0.70	0.90	0.99	1.27	2.18	2.43	1.07	1.07	1.17	1.28	13.79	0.5%
2010	0.78	0.70	1.10	1.27	1.31	1.32	1.98	2.93	0.88	0.81			16.05	-4.3%
2011	nc	nc	nc	nc	nc	nc	nc	nc	nc	nc	nc	nc		
2012	nc	nc	nc	nc	nc	nc	nc	nc	nc	nc	nc	nc		
2013	nc	nc	nc	nc	nc	nc	nc	nc	nc	nc	nc	nc		
2014	nc	nc	nc	nc	nc	nc	nc	nc	nc	nc	nc	nc		

