

## Récapitulatif 2014 Gîtes ruraux en service réservation

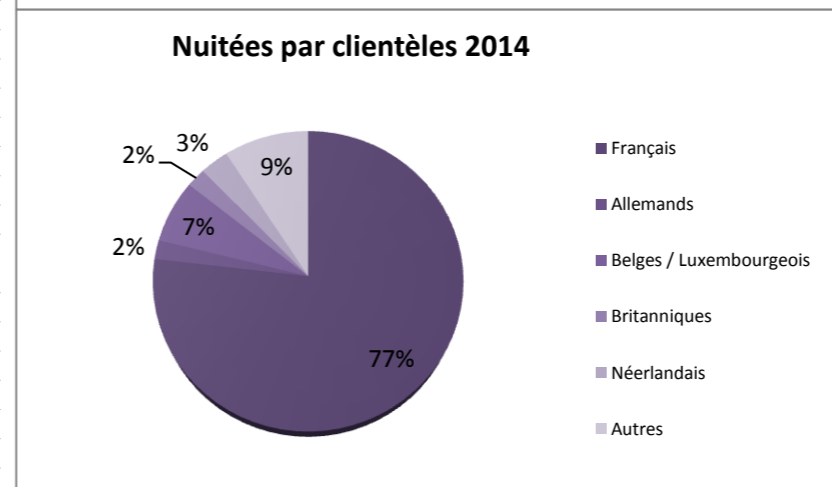
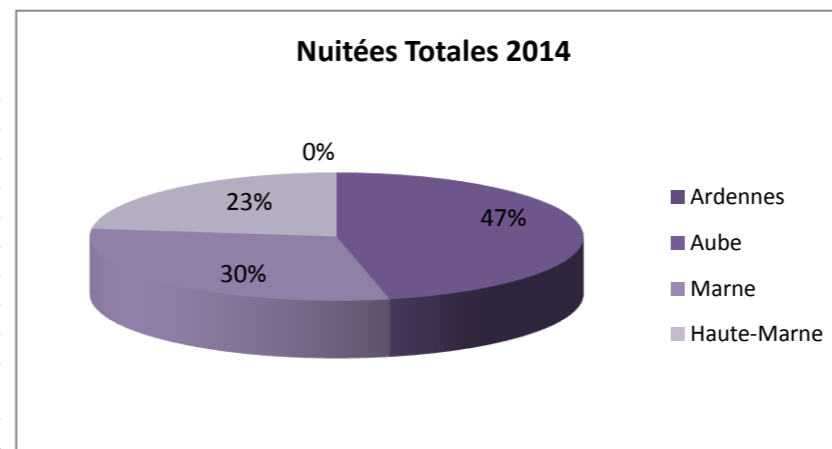
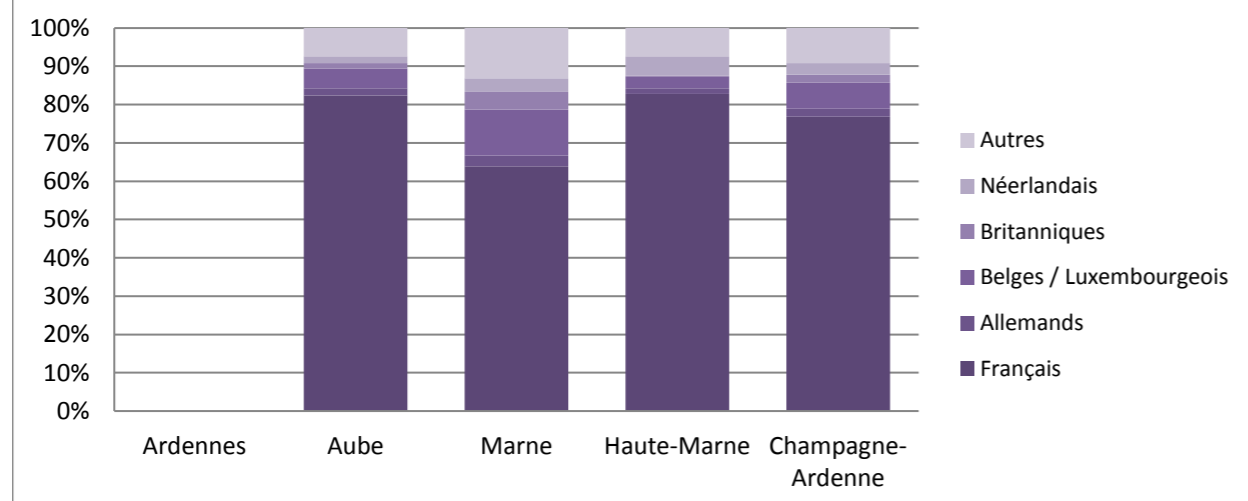
Nuitées					
	Ardennes	Aube	Marne	Haute-Marne	Champagne-Ardenne
<b>Total</b>	nc	82 676	53 982	40 954	177 612
<b>Français</b>	nc	68 100	34 458	33 908	136 466
<b>Etrangers</b>	nc	14 276	19 524	7 046	40 846

<b>Allemands</b>	nc	1 507	1 528	597	3 632
<b>Belges / Luxembourgeois</b>	nc	4 274	6 511	1 288	12 073
<b>Britanniques</b>	nc	1 208	2 470	55	3 733
<b>Néerlandais</b>	nc	1 464	1 904	2090	5 458

Répartition des clientèles selon le département					
	Ardennes	Aube	Marne	Haute-Marne	Champagne-Ardenne
<b>Total</b>	nc	100.0%	100.0%	100.0%	100%
<b>Français</b>	nc	82.4%	63.8%	82.8%	77%
<b>Etrangers</b>	nc	17.3%	36.2%	17.2%	23%

<b>Allemands</b>	nc	1.8%	2.8%	1.5%	2%
<b>Belges / Luxembourgeois</b>	nc	5.2%	12.1%	3.1%	7%
<b>Britanniques</b>	nc	1.5%	4.6%	0.1%	2%
<b>Néerlandais</b>	nc	1.8%	3.5%	5.1%	3%

	Ardennes	Aube	Marne	Haute-Marne	Champagne-Ardenne
<b>Français</b>	nc	82.4%	63.8%	82.8%	76.8%
<b>Allemands</b>	nc	1.8%	2.8%	1.5%	2.0%
<b>Belges / Luxembourgeois</b>	nc	5.2%	12.1%	3.1%	6.8%
<b>Britanniques</b>	nc	1.5%	4.6%	0.1%	2.1%
<b>Néerlandais</b>	nc	1.8%	3.5%	5.1%	3.1%
<b>Autres</b>	nc	7.4%	13.2%	7.4%	9.1%

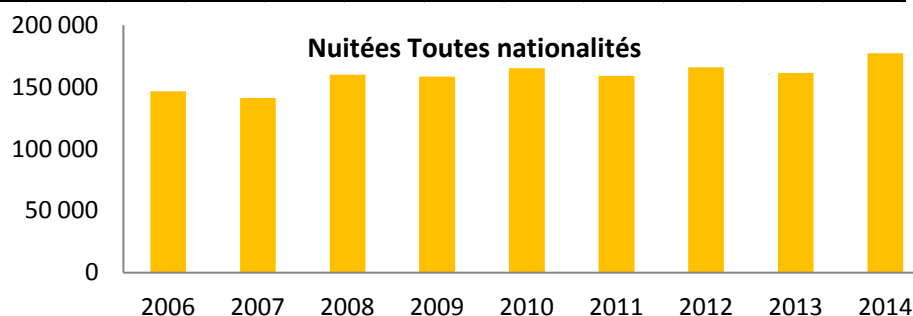


## Fréquentation en nuitées

\* = les données régionales mensuelles ne tiennent pas compte des résultats du département des Ardennes (données non communiquées).

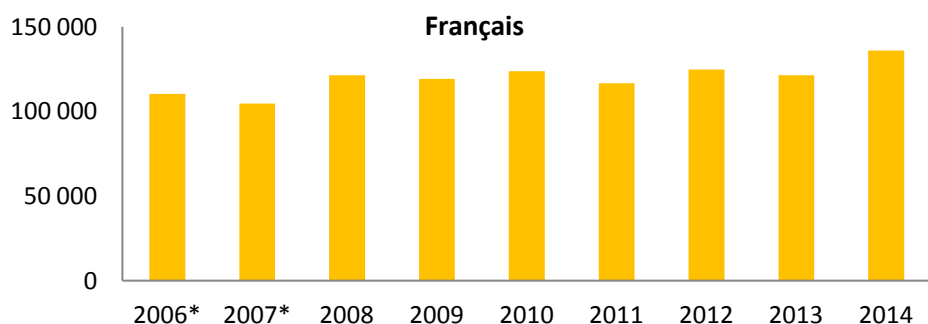
## Toutes nationalités

	Janv	Fév	Mars	Avril	Mai	Juin	Juil	Août	Sept	Oct	Nov	Déc	annuel	variations
2006	3674	6358	6255	12550	15717	11817	20354	32028	9421	14264	6150	8069	146 657	
2007	3319	6627	6661	12563	13694	9339	25393	22661	9915	13847	7569	9488	141 076	
2008	4214	6184	8895	16640	13524	10692	25284	26007	13217	12098	9646	13585	159 986	
2009	3780	6206	7361	13054	13554	15158	23198	25696	12874	12393	9999	15213	158 486	
2010	5391	8116	9969	15553	14564	13042	22365	28319	10644	11088	10906	15269	165 226	
2011	3459	4541	8371	14832	14201	13841	24330	26522	10242	12965	11060	14559	158 923	4.0%
2012	5772	6306	9027	15787	17451	14917	23976	26189	13555	14504	9541	9003	166 028	4.5%
2013	5083	7333	11306	15972	16744	14401	24044	24393	11674	12628	7858	10006	161 442	-2.8%
2014	5600	7548	9382	19502	14790	15089	25315	25668	16075	13951	9884	14629	177 433	9.9%



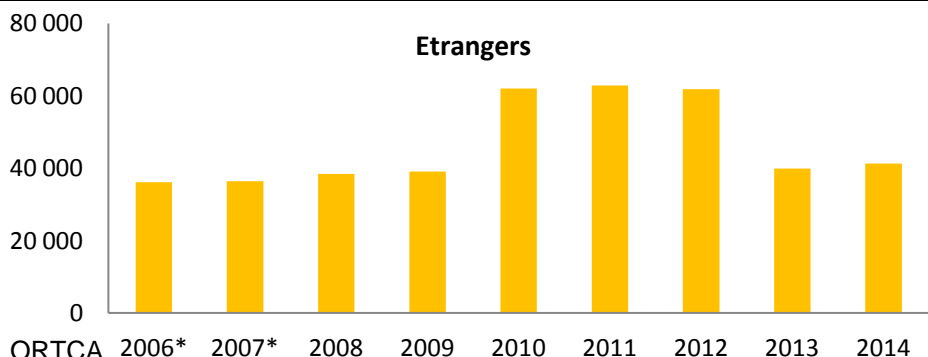
## Français

	Janv	Fév	Mars	Avril	Mai	Juin	Juil	Août	Sept	Oct	Nov	Déc	annuel	variations
2006*	3470	5573	5549	9642	11937	8617	13187	22828	6987	10408	5058	7234	110 490	
2007*	2669	5244	5931	10530	10122	6529	16268	16456	7040	9466	6156	8247	104 658	
2008	3846	4832	7255	13318	10912	8484	17058	18397	9828	9096	7687	10869	121 582	
2009	3342	4986	6283	10611	11380	12135	15279	18529	9573	8981	6627	11671	119 397	
2010	3989	6889	8113	12752	11527	10011	14883	20307	8174	7718	7396	12076	123 835	
2011	3089	3428	6194	10908	11041	10921	16813	20186	7101	9900	8159	8929	116 669	-5.8%
2012	4413	5123	6985	12523	10933	13649	16841	19934	9651	9649	7095	8091	124 887	7.0%
2013	4048	5548	8182	11424	12910	9817	16997	18294	8712	10092	6937	8607	121 568	-2.7%
2014	4566	6088	7313	14686	12050	12258	17275	19608	12567	10479	7554	11655	136 099	12.0%



## Etrangers

	Janv	Fév	Mars	Avril	Mai	Juin	Juil	Août	Sept	Oct	Nov	Déc	annuel	variations
2006*	204	785	706	2908	3780	3200	7167	9200	2434	3856	1080	835	36 155	
2007*	650	1383	730	2033	3572	2810	9125	6205	2875	4381	1413	1241	36 418	
2008	368	1352	1640	3322	2612	2208	8226	7610	3389	3002	1959	2716	38 404	
2009	438	1220	1078	2443	2174	3023	7919	7167	3301	3412	3372	3542	39 089	
2010	1615	1837	2651	3993	5594	4039	11102	11101	4143	5875	4523	5573	62 046	
2011	555	1544	2580	5942	5329	5098	10726	9277	4911	4903	3843	8099	62 807	1.2%
2012	1622	1437	2566	5456	8521	4914	10377	8611	5275	6464	3143	3446	61 832	-1.6%
2013	1035	1785	3124	4548	3834	4584	7047	6099	2962	2536	921	1399	39 874	-55.1%
2014	1034	1460	2069	4816	2740	2831	8040	6060	3508	3472	2330	2974	41 334	3.7%



# Gîtes ruraux en service réservation

# Champagne-Ardenne

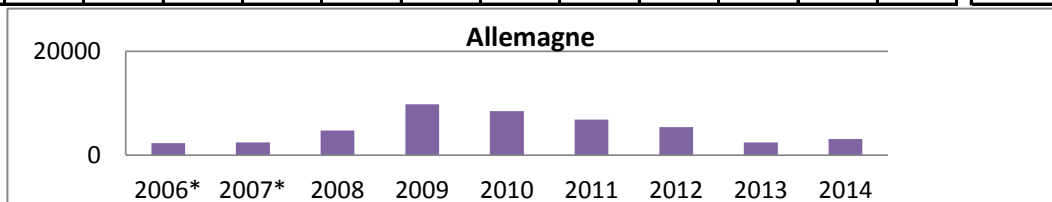
## Fréquentation en nuitées

### Principales clientèles étrangères

\* = les données régionales ne tiennent pas compte des résultats du département des Ardennes (données non communiquées).

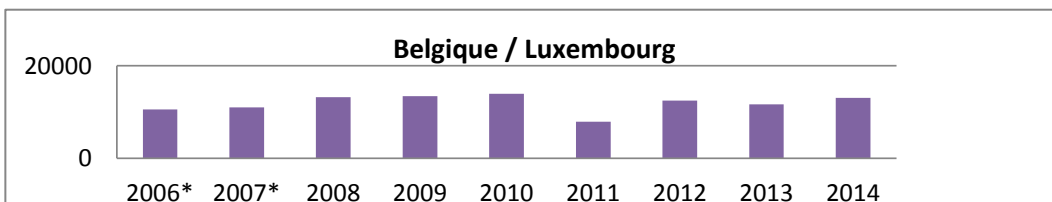
#### Allemagne

	Janv	Fév	Mars	Avril	Mai	Juin	Juil	Août	Sept	Oct	Nov	Déc	annuel	Variations
2006*	0	89	104	147	96	166	387	816	109	290	58	56	2319	
2007*	132	196	18	120	249	333	487	540	262	70	34	0	2442	
2008	0	10	361	389	259	75	565	695	586	148	168	182	4 757	
2009	128	94	196	202	156	750	1 431	1 487	979	546	426	393	9 792	
2010	384	506	1 152	760	810	658	1 054	838	588	741	546	477	8 514	-13%
2011	0	0	44	421	202	259	354	190	125	166	192	268	6 829	-20%
2012	256	225	359	439	331	306	1 055	931	572	473	234	233	5 414	-21%
2013	21	121	173	163	203	295	597	542	114	157	29	30	2 445	-55%
2014	0	70	169	280	129	190	465	754	239	497	194	134	3 121	28%



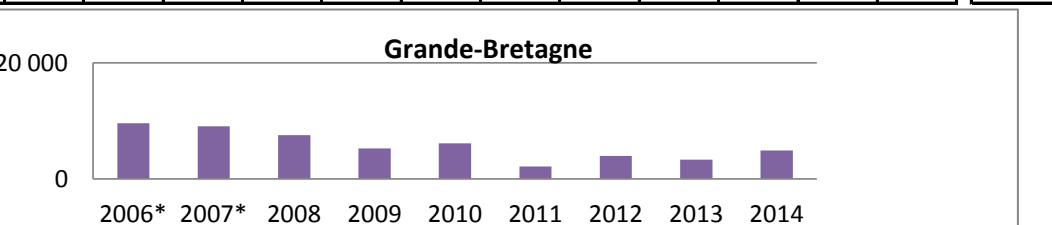
#### Belgique / Luxembourg

	Janv	Fév	Mars	Avril	Mai	Juin	Juil	Août	Sept	Oct	Nov	Déc	annuel	Variations
2006*	60	302	138	1239	1164	870	2159	1749	647	1270	564	373	10536	
2007*	123	467	241	744	1149	555	3140	1303	840	1707	466	300	11035	
2008	41	245	544	1068	842	721	2623	1962	1106	1615	1034	1396	13197	
2009	140	364	299	1250	1099	980	2626	1825	925	1113	1360	1483	13465	
2010	82	490	420	1304	1051	795	2905	2327	814	1110	1371	1246	13915	3%
2011	19	64	318	911	337	815	1456	987	778	1118	658	461	7922	-43%
2012	33	155	496	1395	1115	848	2431	2233	796	1710	883	406	12501	58%
2013	59	311	651	1621	1282	727	2266	2065	1087	674	280	625	11648	-7%
2014	102	314	545	1731	1123	926	2643	1551	1001	1392	915	784	13027	12%



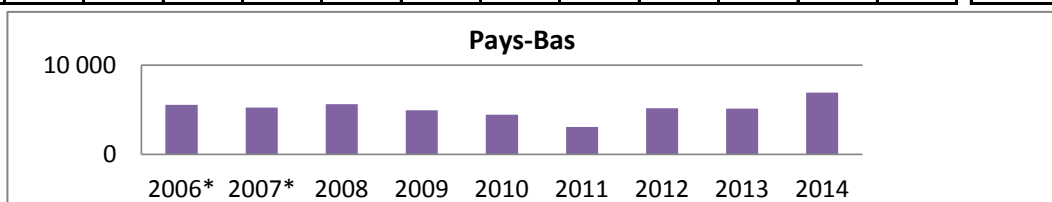
#### Grande-Bretagne

	Janv	Fév	Mars	Avril	Mai	Juin	Juil	Août	Sept	Oct	Nov	Déc	annuel	Variations
2006*	0	126	55	669	1 149	833	1 296	3 721	799	704	78	149	9 578	
2007*	0	56	166	518	575	715	1 968	2 457	839	986	290	462	9 032	
2008	21	23	209	584	627	528	1 710	2 760	799	142	48	58	7 508	
2009	0	70	14	257	285	482	1 217	1 939	441	294	62	201	5 262	
2010	112	42	28	164	246	554	1 349	2 708	414	386	76	51	6 131	17%
2011	0	0	12	232	112	206	551	636	127	100	20	136	2 132	-65%
2012	34	33	159	491	161	747	589	1 112	323	179	77	35	3 940	85%
2013	27	28	105	201	195	352	616	1 581	193	16	17	4	3 335	-15%
2014	0	0	0	178	557	330	1 254	1 627	227	358	171	165	4 867	46%



#### Pays-Bas

	Janv	Fév	Mars	Avril	Mai	Juin	Juil	Août	Sept	Oct	Nov	Déc	annuel	Variations
2006*	0	164	2	57	713	240	1 659	1 542	215	758	37	171	5 558	
2007*	0	37	24	113	926	264	1 432	1 058	265	924	52	139	5 235	
2008	0	130	36	579	501	153	1 491	1 051	307	615	168	573	5 604	
2009	0	36	36	303	428	275	1 361	998	531	636	0	329	4 934	
2010	0	0	33	120	635	320	1 035	1 095	274	609	16	309	4 446	-10%
2011	28	0	26	213	319	263	939	630	165	175	64	243	3 065	-31%
2012	12	42	180	528	533	727	1 268	889	327	457	8	197	5 168	69%
2013	0	14	123	290	675	790	1 377	951	290	408	32	168	5 118	-1%
2014	70	34	104	787	554	623	1 649	1 714	537	511	170	161	6 914	35%



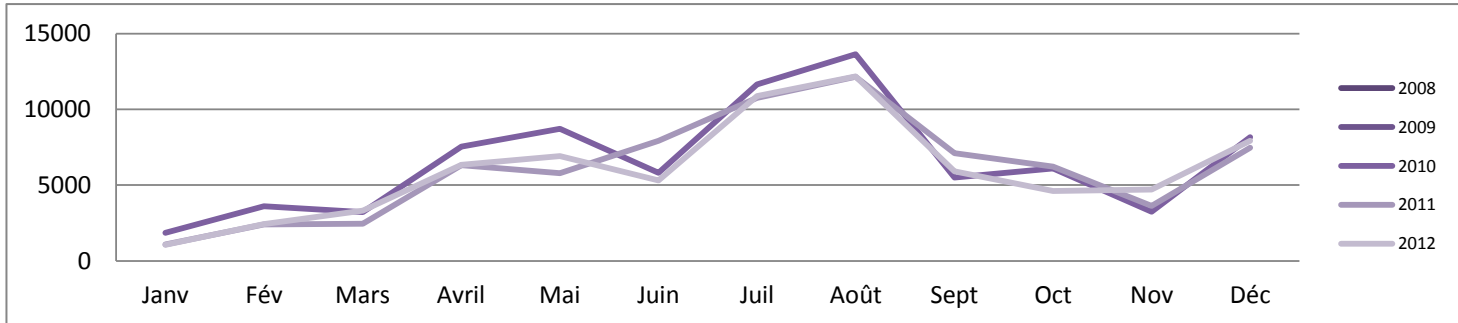
ORTCA

Source : Relais départementaux des gîtes de France 16/06/2015

## Fréquentation en nuitées

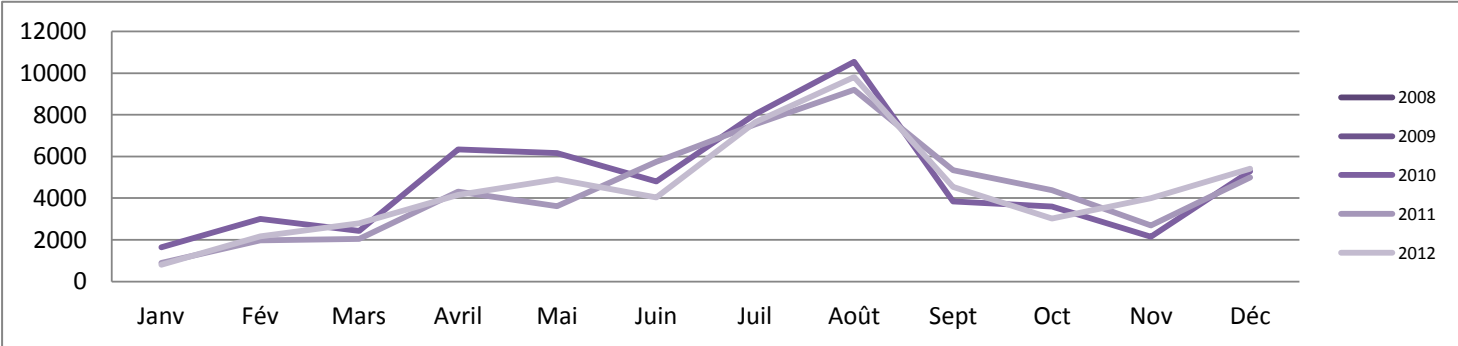
## Toutes nationalités

	Janv	Fév	Mars	Avril	Mai	Juin	Juil	Août	Sept	Oct	Nov	Déc	annuel	Cumul	Variations
2006	nc	nc	nc	nc	nc	nc	nc	nc	nc	nc	nc	nc	nc		
2007	nc	nc	nc	nc	nc	nc	nc	nc	nc	nc	nc	nc	nc		
2008													80 419		
2009													76 984		
2010	1864	3610	3221	7547	8729	5806	11647	13634	5513	6103	3256	8171	79 101	79101	
2011	1085	2412	2446	6332	5790	7925	10757	12142	7121	6218	3625	7467	73320	73320	-7.3%
2012	1065	2429	3322	6344	6915	5324	10889	12173	5909	4627	4700	7939	71636	71636	-2.3%
2013	nc	nc	nc	nc	nc	nc	nc	nc	nc	nc	nc	nc	nc	nc	
2014	nc	nc	nc	nc	nc	nc	nc	nc	nc	nc	nc	nc	nc	nc	



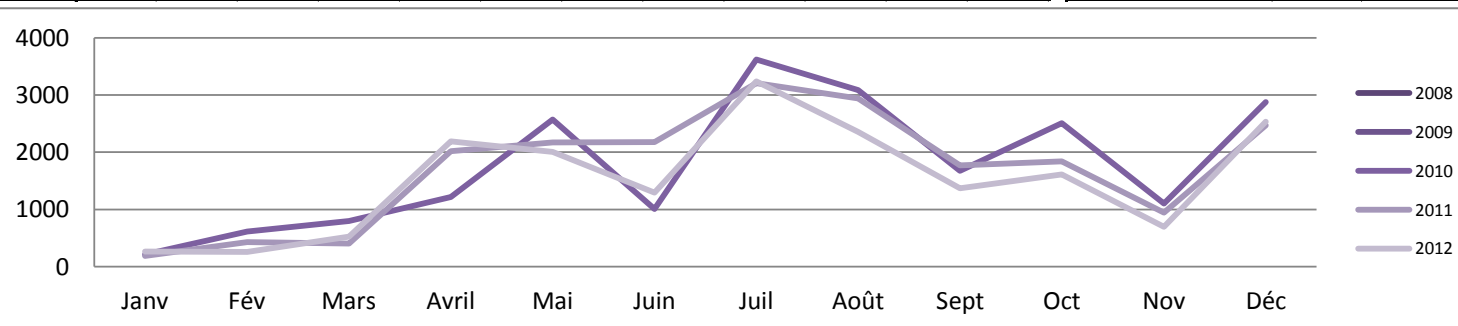
## Français

	Janv	Fév	Mars	Avril	Mai	Juin	Juil	Août	Sept	Oct	Nov	Déc	annuel	Cumul	Variations
2006													nc		
2007													nc		
2008													54 815		
2009													55 155		
2010	1651	3000	2426	6331	6160	4798	8027	10545	3840	3598	2156	5292	57 824	57 824	
2011	900	1981	2043	4314	3621	5747	7548	9201	5351	4380	2683	4998	52 767	52 767	-8.7%
2012	802	2175	2798	4152	4912	4031	7647	9817	4538	3018	4003	5405	53 298	53 298	1.0%
2013	nc	nc	nc	nc	nc	nc	nc	nc	nc	nc	nc	nc	nc	nc	
2014	nc	nc	nc	nc	nc	nc	nc	nc	nc	nc	nc	nc	nc	nc	



## Etrangers

	Janv	Fév	Mars	Avril	Mai	Juin	Juil	Août	Sept	Oct	Nov	Déc	annuel	Cumul	Variations
2006	nc	nc	nc	nc	nc	nc	nc	nc	nc	nc	nc	nc	nc		
2007	nc	nc	nc	nc	nc	nc	nc	nc	nc	nc	nc	nc	nc		
2008													25 604		
2009													21 829		
2010	213	610	795	1216	2569	1008	3620	3089	1673	2505	1100	2879	21 277	21 277	
2011	185	431	403	2018	2169	2178	3209	2941	1770	1838	942	2469	20 553	20 553	-3.4%
2012	263	254	524	2192	2003	1293	3242	2356	1371	1609	697	2534	18 338	18 338	-10.8%
2013	nc	nc	nc	nc	nc	nc	nc	nc	nc	nc	nc	nc	nc	nc	
2014	nc	nc	nc	nc	nc	nc	nc	nc	nc	nc	nc	nc	nc	nc	

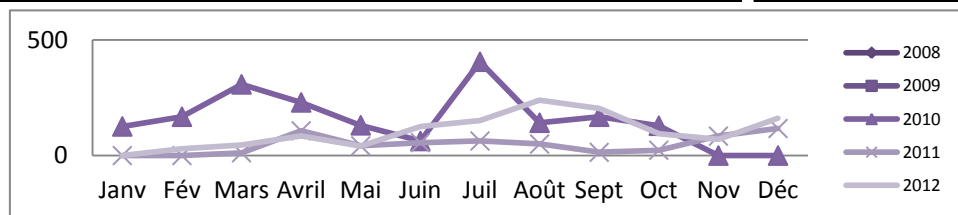


## Fréquentation en nuitées

## Principales clientèles étrangères

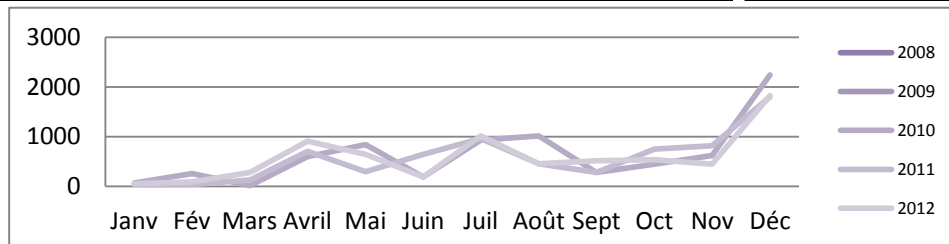
## Allemagne

	Janv	Fév	Mars	Avril	Mai	Juin	Juil	Août	Sept	Oct	Nov	Déc	annuel	Variations
2006*	nc	nc	nc	nc	nc	nc	nc	nc	nc	nc	nc	nc	nc	
2007	nc	nc	nc	nc	nc	nc	nc	nc	nc	nc	nc	nc	nc	
2008													1317	
2009													3003	
2010	126	168	308	230	131	63	406	142	168	129	0	0	1871	
2011	0	0	12	107	42	56	63	50	14	23	84	117	568	-69.6%
2012	0	30	45	84	40	126	151	240	204	95	70	161	1246	119.4%
2013	nc	nc	nc	nc	nc	nc	nc	nc	nc	nc	nc	nc	nc	
2014	nc	nc	nc	nc	nc	nc	nc	nc	nc	nc	nc	nc	nc	



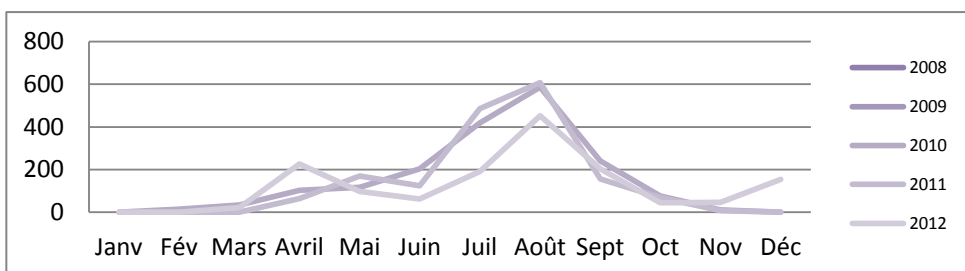
## Belgique / Luxembourg

	Janv	Fév	Mars	Avril	Mai	Juin	Juil	Août	Sept	Oct	Nov	Déc	annuel	Variations
2006*	nc	nc	nc	nc	nc	nc	nc	nc	nc	nc	nc	nc	nc	
2007	nc	nc	nc	nc	nc	nc	nc	nc	nc	nc	nc	nc	nc	
2008													5535	
2009													7108	
2010	67	258	16	602	839	190	932	1018	280	450	625	2244	7521	
2011	38	36	126	708	295	644	962	456	278	751	816	1803	6913	-8.1%
2012	57	93	284	908	648	193	1018	458	519	540	444	1827	6989	1.1%
2013	nc	nc	nc	nc	nc	nc	nc	nc	nc	nc	nc	nc	nc	
2014	nc	nc	nc	nc	nc	nc	nc	nc	nc	nc	nc	nc	nc	



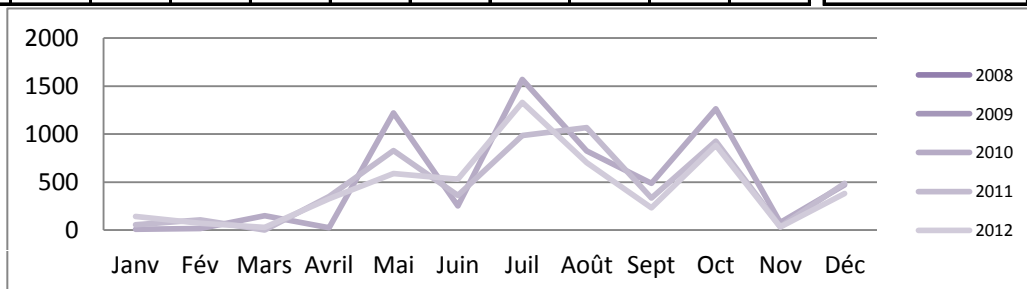
## Grande-Bretagne

	Janv	Fév	Mars	Avril	Mai	Juin	Juil	Août	Sept	Oct	Nov	Déc	annuel	Variations
2006*	nc	nc	nc	nc	nc	nc	nc	nc	nc	nc	nc	nc	nc	
2007	nc	nc	nc	nc	nc	nc	nc	nc	nc	nc	nc	nc	nc	
2008													2252	
2009													1459	
2010	0	14	34	102	117	204	418	587	241	76	10	0	1803	
2011	0	0	0	63	170	124	486	607	156	69	8	0	1683	-6.7%
2012	0	0	21	226	98	62	190	452	204	45	46	154	1498	-11.0%
2013	nc	nc	nc	nc	nc	nc	nc	nc	nc	nc	nc	nc	nc	
2014	nc	nc	nc	nc	nc	nc	nc	nc	nc	nc	nc	nc	nc	



## Pays-Bas

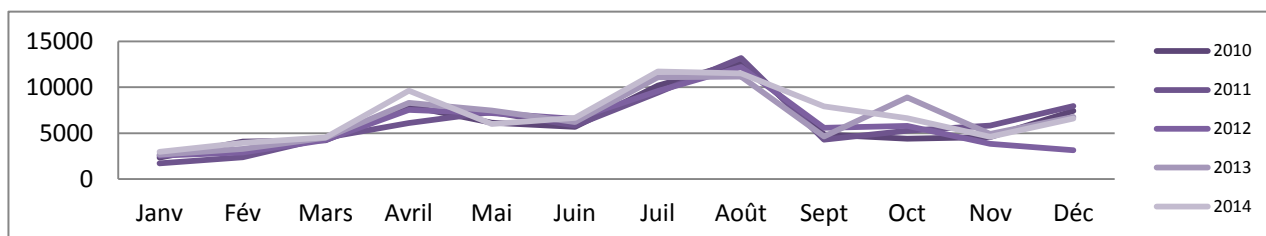
	Janv	Fév	Mars	Avril	Mai	Juin	Juil	Août	Sept	Oct	Nov	Déc	annuel	Variations
2006*	nc	nc	nc	nc	nc	nc	nc	nc	nc	nc	nc	nc	nc	
2007	nc	nc	nc	nc	nc	nc	nc	nc	nc	nc	nc	nc	nc	
2008													7274	
2009													5097	
2010	8	14	151	23	1221	253	1568	825	487	1263	80	469	6392	
2011	55	105	0	350	828	362	983	1069	333	925	34	488	5532	-13.5%
2012	140	71	26	325	589	530	1328	704	231	883	30	380	5237	-5.3%
2013	nc	nc	nc	nc	nc	nc	nc	nc	nc	nc	nc	nc	nc	
2014	nc	nc	nc	nc	nc	nc	nc	nc	nc	nc	nc	nc	nc	



## Fréquentation en nuitées

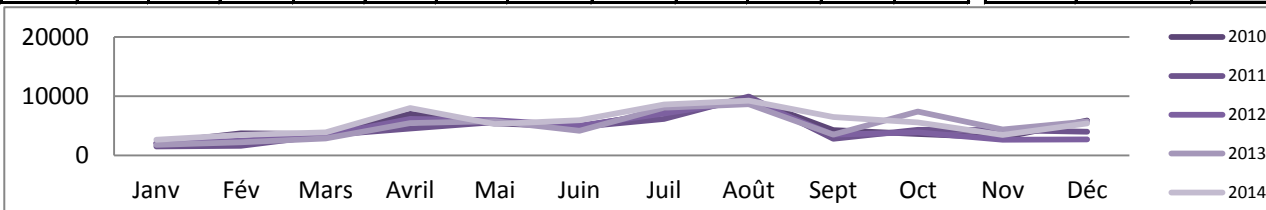
## Toutes nationalités

	Janv	Fév	Mars	Avril	Mai	Juin	Juil	Août	Sept	Oct	Nov	Déc	annuel	cumul	Variations
<b>2006</b>	1652	2413	3149	6064	7643	5669	8562	13162	4191	5867	2888	3727	64 987	64 987	
<b>2007</b>	1512	2520	2834	5685	5957	3587	10997	10066	4303	6619	3512	4085	61 677	61 677	
<b>2008</b>	1900	2437	3386	7336	5689	4509	11147	11059	5972	5994	4488	6739	70 656	70 656	
<b>2009</b>	1881	3406	3756	6933	5712	7539	11053	12097	6379	5248	4557	7435	75 996	75 996	
<b>2010</b>	2355	4087	4218	7940	6150	5683	10160	12759	4862	4412	4557	7435	74 618	74 618	-1.8%
<b>2011</b>	1732	2379	4514	6103	7278	5812	9421	13157	4281	5281	5835	7963	73 756	73 756	-1.2%
<b>2012</b>	2559	2911	4249	7534	7177	6545	9590	12187	5574	5790	3844	3132	71 092	71 092	-3.6%
<b>2013</b>	2664	3298	4509	8307	7463	6208	11100	11149	4636	8872	4920	6761	79 887	79 887	12.4%
<b>2014</b>	2972	3948	4529	9615	6013	6663	11720	11491	7901	6630	4601	6593	82 676	82 676	3.5%



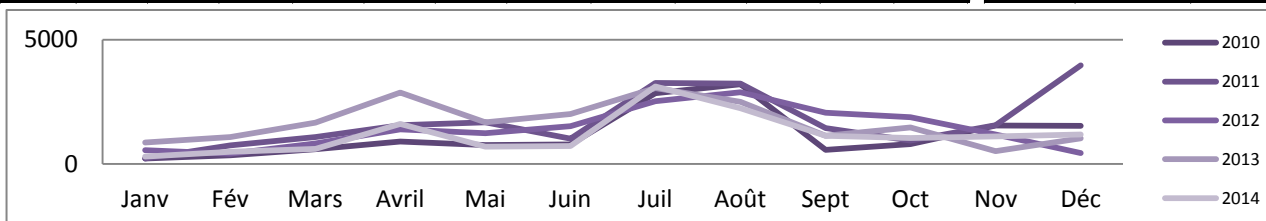
## Français

	Janv	Fév	Mars	Avril	Mai	Juin	Juil	Août	Sept	Oct	Nov	Déc	annuel	cumul	Variations
<b>2006</b>	1492	2257	2715	4703	6119	4675	6161	9294	3255	4783	2540	3513	51507	51 507	
<b>2007</b>	1506	2330	2740	5277	4996	3060	7700	7563	3352	5118	3051	3765	50458	50 458	
<b>2008</b>	1778	2067	2676	6349	4852	3880	8410	7684	4551	4995	3928	5421	56591	56 591	
<b>2009</b>	1832	3135	3586	6222	5184	6480	7427	8720	5061	4244	3010	5903	60804	60 804	
<b>2010</b>	2132	3742	3629	7033	5392	4890	7316	9547	4287	3610	3010	5903	60491	60 491	-0.5%
<b>2011</b>	1506	1636	3433	4541	5604	4794	6162	9922	2835	4333	4281	3999	53046	53 046	-12.3%
<b>2012</b>	2009	2497	3417	6148	5944	5025	7065	9305	3508	3911	2653	2686	54168	54 168	2.1%
<b>2013</b>	1800	2220	2853	5436	5791	4192	8049	8647	3499	7398	4402	5732	60019	60 019	10.8%
<b>2014</b>	2675	3462	3916	8002	5317	5937	8600	9256	6461	5584	3488	5402	68100	68 100	13.5%



## Etrangers

	Janv	Fév	Mars	Avril	Mai	Juin	Juil	Août	Sept	Oct	Nov	Déc	annuel	cumul	Variations
<b>2006</b>	160	156	434	1361	1524	994	2401	3868	936	1084	348	214	13480	13 480	
<b>2007</b>	6	190	94	408	961	527	3297	2503	951	1501	461	320	11219	11 219	
<b>2008</b>	122	370	710	987	837	629	2737	3375	1421	999	560	1318	14065	14 065	
<b>2009</b>	49	271	170	711	528	1059	3626	3377	1318	1004	1547	1532	15192	15 192	
<b>2010</b>	223	345	589	907	758	793	2844	3212	575	802	1547	1532	14127	14 127	-7.0%
<b>2011</b>	226	743	1081	1562	1674	1018	3259	3235	1446	948	1554	3964	20710	20 710	46.6%
<b>2012</b>	550	414	832	1386	1233	1520	2525	2882	2066	1879	1191	446	16924	16 924	-18.3%
<b>2013</b>	864	1078	1656	2871	1672	2016	3051	2502	1137	1474	518	1029	19868	19 868	17.4%
<b>2014</b>	297	486	613	1613	696	726	3120	2235	1140	1046	1113	1191	14276	14 276	-28.1%



# Gîtes ruraux en service réservation

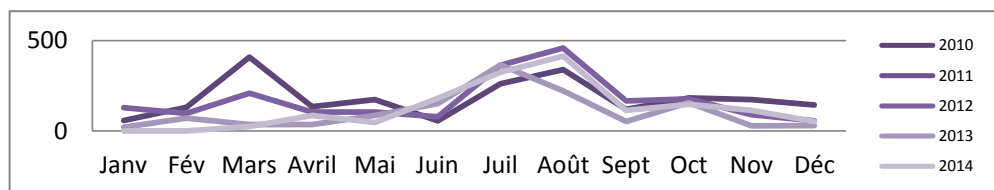
Aube

## Fréquentation en nuitées

Principales clientèles étrangères

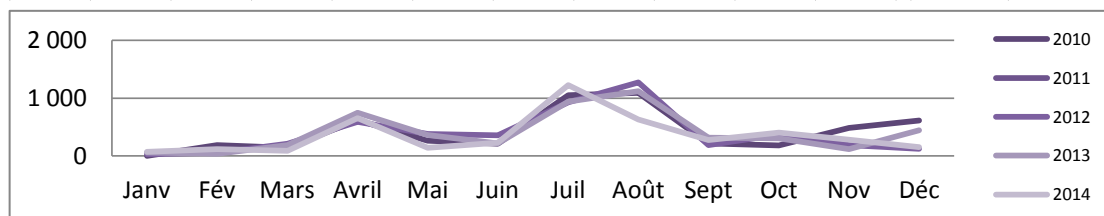
### Allemagne

	Janv	Fév	Mars	Avril	Mai	Juin	Juil	Août	Sept	Oct	Nov	Déc	annuel	cumul	Variations
2008	0	0	229	32	86	35	382	487	363	110	64	84	1 873	1 725	
2009	0	50	34	51	42	271	753	801	514	178	173	144	3 011	2 694	56.2%
2010	58	131	410	135	174	57	261	339	120	184	173	144	2 187	1 870	-30.6%
2011															
2012	130	98	210	105	105	79	365	459	167	178	90	57	2 043	1 896	
2013	21	72	36	36	87	151	366	223	52	157	29	30	1 260	1 260	-33.5%
2014	0	0	24	86	47	181	326	414	115	148	114	52	1 507	1 507	19.6%



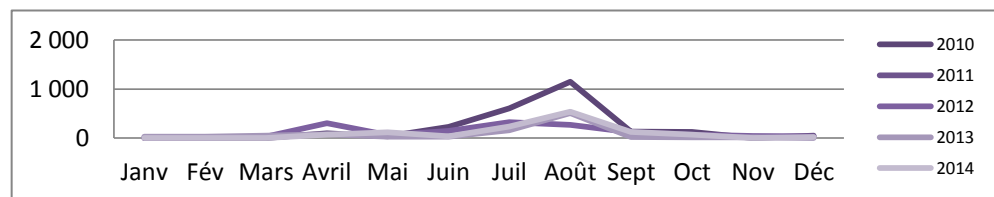
### Belgique

	Janv	Fév	Mars	Avril	Mai	Juin	Juil	Août	Sept	Oct	Nov	Déc	annuel	cumul	Variations
2008	0	62	256	337	229	191	1 081	1 030	386	460	288	652	4 972	4 972	
2009	49	61	34	364	192	372	964	1 075	285	204	483	613	4 696	4 696	-5.6%
2010	0	186	143	618	261	210	1 049	1 091	220	184	483	613	5 057	5 057	7.7%
2011															
2012	33	55	211	592	382	359	926	1 274	190	366	190	124	4 702	4 702	
2013	59	38	185	749	363	215	938	1 124	315	306	115	445	4 852	4 852	3.2%
2014	71	116	90	654	143	226	1 226	631	278	406	279	154	4 274	4 274	-11.9%



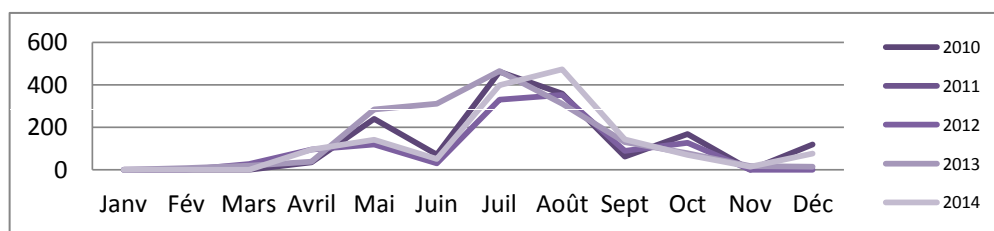
### Grande-Bretagne

	Janv	Fév	Mars	Avril	Mai	Juin	Juil	Août	Sept	Oct	Nov	Déc	annuel	cumul	Variations
2008	0	9	120	307	224	161	521	1 045	377	43	0	28	2 835	2 806	
2009	0	0	0	145	84	167	679	859	185	119	0	51	2 289	2 238	-20.3%
2010	0	0	0	101	35	226	607	1 151	133	126	0	51	2 430	2 379	6.3%
2011															
2012	0	10	32	302	60	148	325	268	120	70	45	35	1 415	1 335	
2013	27	28	52	78	28	30	156	507	24	16	17	4	967	967	-27.6%
2014	0	0	0	70	116	35	237	539	122	69	0	20	1 208	1 208	24.9%



### Pays-Bas

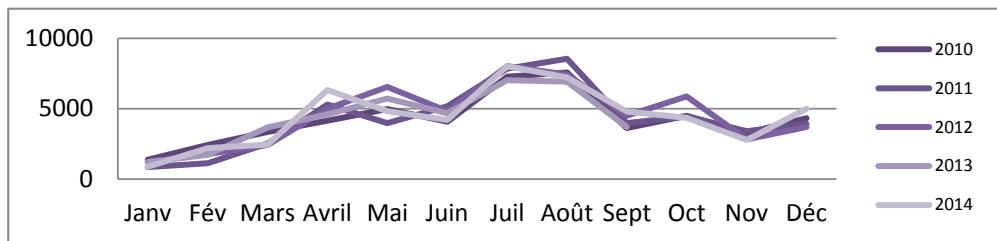
	Janv	Fév	Mars	Avril	Mai	Juin	Juil	Août	Sept	Oct	Nov	Déc	annuel	cumul	Variations
2008	0	35	28	91	138	36	427	434	140	343	18	309	1 999	1 999	
2009	0	28	0	56	154	78	767	331	197	244	0	119	1 975	1 975	-1.2%
2010	0	0	0	36	240	72	462	359	62	169	0	119	1 519	1 519	-23.1%
2011															
2012	0	0	28	96	119	30	330	353	90	128	0	0	1 174	1 174	
2013	0	8	20	39	284	311	466	312	131	78	18	14	1 681	1 681	43.2%
2014	0	0	0	96	142	51	399	473	143	70	14	76	1 464	1 464	-12.9%



## Fréquentation en nuitées

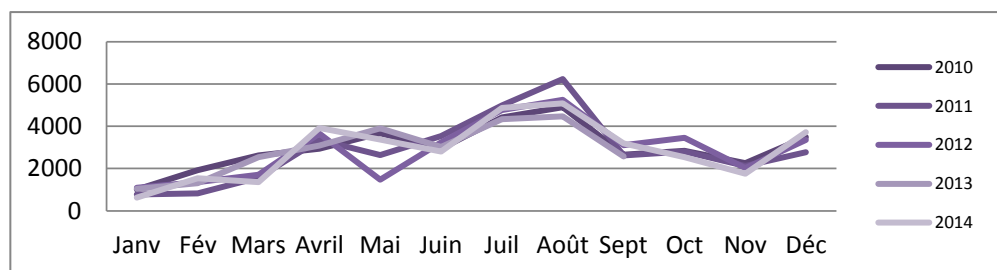
## Toutes nationalités

	Janv	Fév	Mars	Avril	Mai	Juin	Juil	Août	Sept	Oct	Nov	Déc	annuel	cumul	Variations
<b>2006</b>	1437	2746	2452	4475	5739	4414	6375	9012	3704	5733	2507	3468	52 062	50625	
<b>2007</b>	1317	3067	2325	4390	5764	3967	7245	6489	4160	4818	2351	3617	49 510	48193	
<b>2008</b>	1404	2302	3917	5757	4649	3892	8353	7436	4510	3840	3299	4577	53 936	52532	
<b>2009</b>	1384	1791	2048	4018	5306	4599	6841	7442	3970	4313	2346	4265	48 323	46939	
<b>2010</b>	1371	2415	3341	4131	4966	4062	7260	7577	3620	4493	3253	4321	50 810	49439	5.3%
<b>2011</b>	827	1116	2502	5295	3964	5170	7848	8545	3971	4432	3400	3911	50 981	50154	1.4%
<b>2012</b>	1202	1766	2418	4981	6540	4809	8024	7404	4479	5868	2810	3681	53982	52780	5.2%
<b>2013</b>	1178	1724	3664	4581	5728	4674	7007	6926	3685				39167	37989	
<b>2014</b>	854	2178	2442	6310	4808	4198	8018	7228	4801	4337	2759	5002	52935	52081	



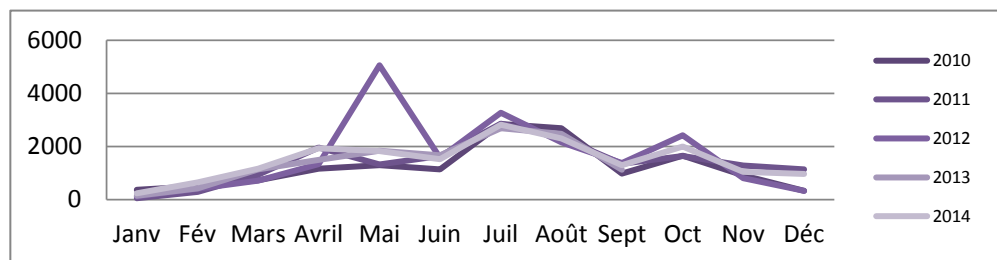
## Français

	Janv	Fév	Mars	Avril	Mai	Juin	Juil	Août	Sept	Oct	Nov	Déc	annuel	cumul	Variations
<b>2006</b>	1397	2161	2194	3150	3850	2633	3492	5757	2392	3643	1844	2911	35424	35 424	
<b>2007</b>	823	2026	1884	3261	3811	2275	3440	4100	2795	3049	1795	3035	32294	32 294	
<b>2008</b>	1158	1474	3204	4120	3268	2542	4667	5090	3064	2311	2144	3700	36742	36 742	
<b>2009</b>	1124	1145	1594	2772	3866	2859	4421	5083	2656	2549	1492	3089	32650	32 650	
<b>2010</b>	1011	1919	2625	2942	3666	2932	4418	4899	2648	2845	2261	3494	35660	35 660	9.2%
<b>2011</b>	782	832	1574	3345	2640	3528	4986	6225	2626	2799	2127	2778	34242	34 242	-4.0%
<b>2012</b>	1093	1359	1709	3645	1480	3240	4760	5245	3101	3452	2014	3360	34458	34 458	0.6%
<b>2013</b>	1035	1311	2537	3095	3898	3015	4327	4460	2567				26245	26 245	
<b>2014</b>	621	1533	1362	3926	3372	2812	4871	5085	3189	2534	1748	3716	34769	34 769	



## Etrangers

	Janv	Fév	Mars	Avril	Mai	Juin	Juil	Août	Sept	Oct	Nov	Déc	annuel	cumul	Variations
<b>2006</b>	40	585	258	1325	1889	1781	2883	3255	1312	2090	663	557	16 638	16 638	
<b>2007</b>	494	1041	441	1129	1953	1692	3805	2389	1365	1769	556	582	17 216	17 216	
<b>2008</b>	246	828	713	1637	1381	1350	3686	2346	1446	1529	1155	877	17 194	17 194	
<b>2009</b>	260	646	454	1246	1440	1740	2420	2359	1314	1764	854	1176	15 673	15 673	
<b>2010</b>	360	496	716	1165	1288	1130	2842	2678	972	1648	905	328	14 528	14 528	-7.3%
<b>2011</b>	45	284	928	1950	1324	1642	2862	2320	1345	1633	1273	1133	16 739	16 739	15.2%
<b>2012</b>	109	407	709	1336	5060	1569	3264	2159	1378	2416	796	321	19 524	19 524	16.6%
<b>2013</b>	143	413	1127	1486	1830	1659	2680	2466	1118				12 922	12 922	
<b>2014</b>	233	645	1160	1932	1827	1522	2813	2293	1294	1989	1038	963	17 709	17 709	





# Gîtes ruraux en service réservation

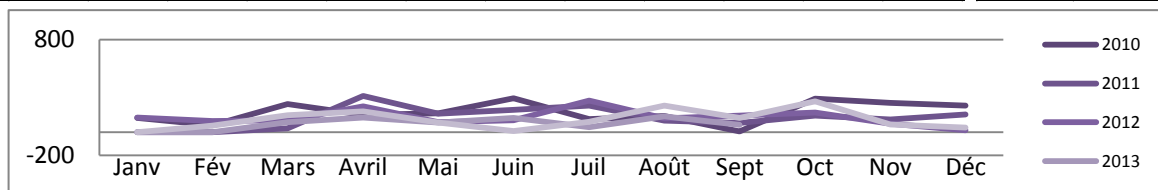
# Marne

## Fréquentation en nuitées

## Principales clientèles étrangères

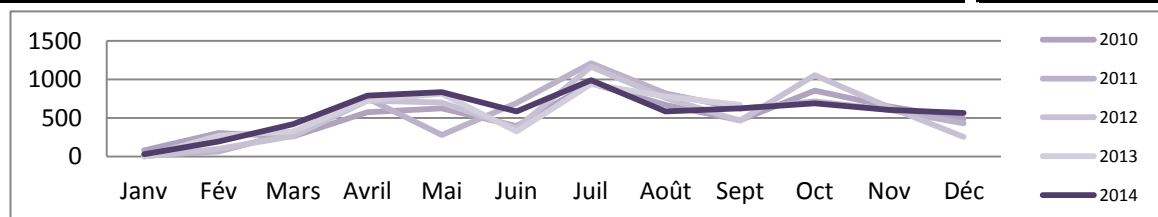
### Allemagne

	Janv	Fév	Mars	Avril	Mai	Juin	Juil	Août	Sept	Oct	Nov	Déc	annuel	cumul	Variations
2006	0	89	13	105	8	148	105	49	41	209	24	56	847	847	
2007	72	168	12	49	154	192	42	168	144	32	12	0	1045	1 045	
2008	0	10	62	259	70	40	148	0	84	38	104	42	857	857	
2009	52	40	34	8	94	440	521	455	227	264	133	144	2412	2 412	
2010	124	60	244	149	162	294	111	140	4	288	253	228	2057	2 057	-14.7%
2011	0	0	32	314	160	193	228	98	79	143	108	151	1506	1 506	-26.8%
2012	126	97	104	222	86	101	273	120	142	168	74	15	1528	1 528	1.5%
2013	0	0	87	127	81	122	42	137	62				658	658	
2014	0	56	145	180	82	9	90	228	124	265	66	40	1285	1 285	



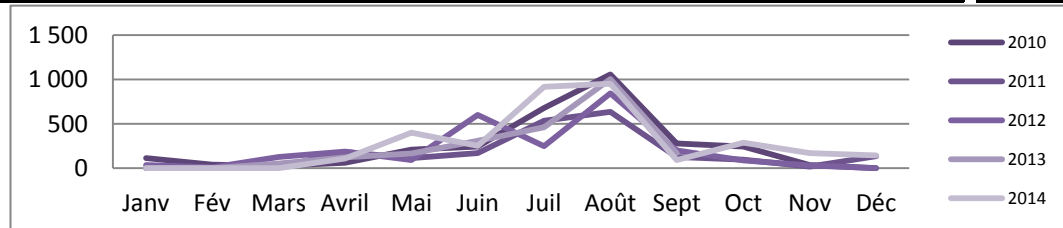
### Belgique / Luxembourg

	Janv	Fév	Mars	Avril	Mai	Juin	Juil	Août	Sept	Oct	Nov	Déc	annuel	cumul	Variations
2006	40	213	103	467	781	545	675	536	385	821	490	321	5 378	5 378	
2007	107	328	185	409	739	288	1052	456	484	1128	401	300	5 877	5 877	
2008	41	162	272	664	536	485	997	687	649	920	660	459	6 532	6 532	
2009	38	220	237	809	830	532	873	372	499	857	642	730	6 639	6 639	
2010	82	304	263	577	624	397	953	672	472	854	653	493	6 344	6 344	-4.4%
2011	10	64	318	758	283	698	1210	821	620	718	606	433	6 539	6 539	3.1%
2012	0	100	265	726	699	370	1167	763	467	1057	643	254	6 511	6 511	-0.4%
2013	0	273	326	729	817	327	943	782	671				4 868	4 868	
2014	31	198	420	790	835	588	989	586	625	689	604	567	6 922	6 922	



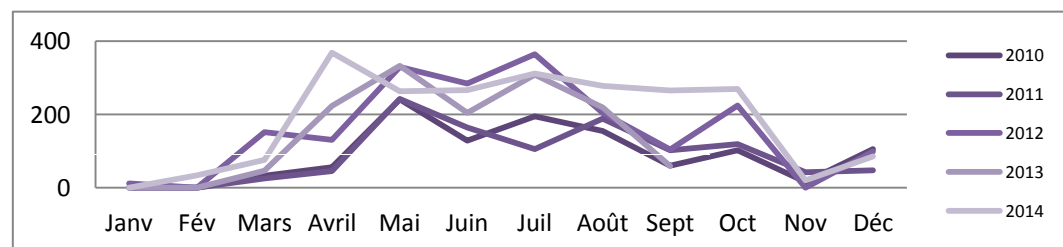
### Grande-Bretagne

	Janv	Fév	Mars	Avril	Mai	Juin	Juil	Août	Sept	Oct	Nov	Déc	annuel	cumul	Variations
2006	0	112.04	37	473	756	626	848	1971	550	395	28	79	5 875	5 875	
2007	0	12	94	382	449	557	1 013	957	321	147	36	259	4 227	4 227	
2008	21	0	89	193	298	339	887	1 085	338	63	48	0	3 360	3 360	
2009	0	70	0	56	187	315	440	727	200	133	20	150	2 298	2 298	
2010	112	42	28	63	211	244	680	1 059	281	246	34	0	3 000	3 000	30.5%
2011	0	0	12	183	112	171	537	636	127	96	20	136	2 030	2 030	-32.3%
2012	34	9	127	189	94	599	250	844	203	89	32	0	2 470	2 470	21.7%
2013	0	0	53	123	167	308	460	1 004	169				2 284	2 284	
2014	0	0	0	108	399	253	919	955	91	289	171	145	3 330	3 330	



### Pays-Bas

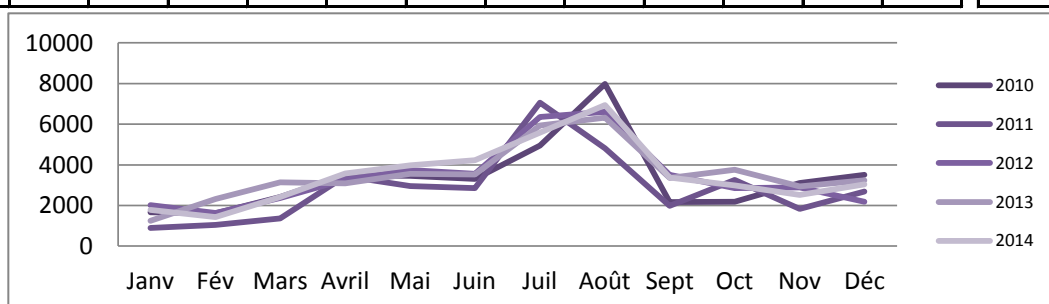
	Janv	Fév	Mars	Avril	Mai	Juin	Juil	Août	Sept	Oct	Nov	Déc	annuel	cumul	Variations
2006	0	101	0	21	274	90	210	149	28	347	4	80	1 303	1 303	
2007	0	21	16	57	141	0	273	225	63	341	44	14	1 195	1 195	
2008	0	67	8	172	254	33	397	268	104	195	40	166	1 704	1 704	
2009	0	8	8	100	179	134	209	303	124	266	0	126	1 457	1 457	
2010	0	0	33	56	241	129	195	155	60	102	16	106	1 093	1 093	-25%
2011	0	0	26	45	242	165	106	189	102	119	42	48	1 084	1 084	-1%
2012	12	0	152	131	330	284	364	204	104	224	0	99	1 904	1 904	76%
2013	0	0	47	223	333	204	309	219	59				1 394	1 394	
2014	0	34	76	369	263	267	312	278	266	270	20	85	2 240	2 240	



## Fréquentation en nuitées

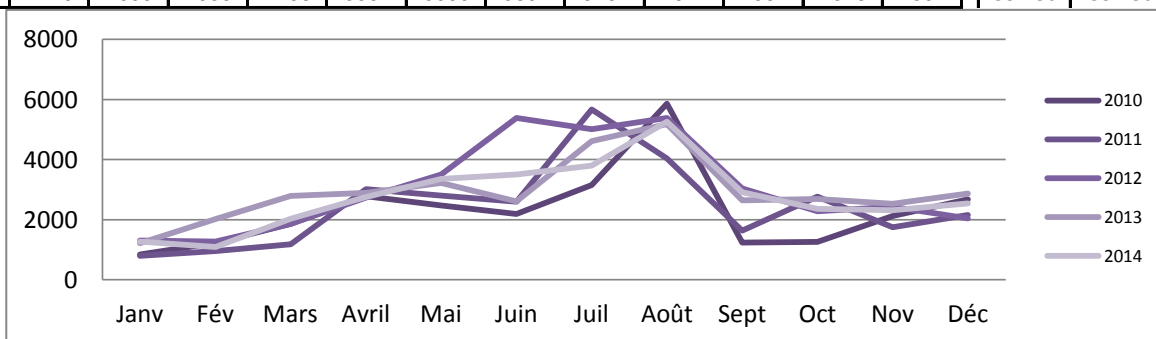
## Toutes nationalités

	Janv	Fév	Mars	Avril	Mai	Juin	Juil	Août	Sept	Oct	Nov	Déc	annuel	cumul	Variations
<b>2006</b>	585	1199	654	2011	2335	1734	5417	9854	1526	2664	755	874	29 608	29 608	
<b>2007</b>	490	1040	1502	2488	1973	1785	7151	6106	1452	2410	1706	1786	29 889	29 889	
<b>2008</b>	910	1445	1592	3547	3186	2291	5784	7512	2735	2264	1859	2269	35 394	35 394	
<b>2009</b>	515	1009	1557	2103	2536	3020	5304	6157	2525	2832	3096	3513	34 167	34 167	
<b>2010</b>	1665	1614	2410	3482	3448	3297	4945	7983	2162	2183	3096	3513	39 798	39 798	16%
<b>2011</b>	900	1046	1355	3434	2959	2859	7061	4820	1990	3252	1825	2685	34 186	34 186	-14%
<b>2012</b>	2011	1629	2360	3272	3734	3563	6362	6598	3502	2846	2887	2190	40 954	40 954	20%
<b>2013</b>	1241	2311	3133	3084	3553	3519	5937	6318	3353	3756	2938	3245	42 388	42 388	4%
<b>2014</b>	1774	1422	2411	3577	3969	4228	5577	6949	3373	2984	2524	3034	41 822	41 822	-1%



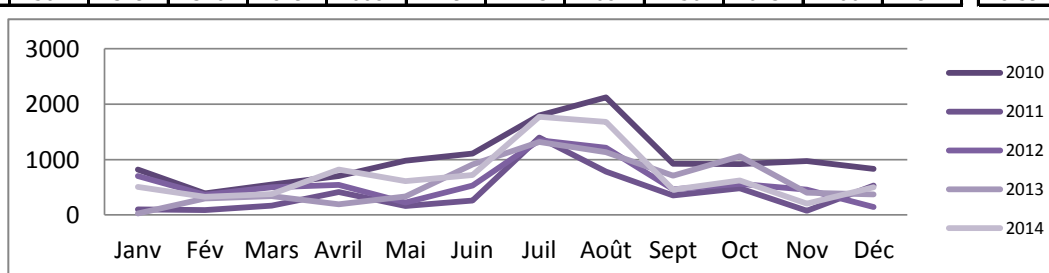
## Français

	Janv	Fév	Mars	Avril	Mai	Juin	Juil	Août	Sept	Oct	Nov	Déc	annuel	cumul	Variations
<b>2006</b>	581	1155	640	1789	1968	1309	3534	7777	1340	1982	674	810	23 559	23 559	
<b>2007</b>	340	888	1307	1992	1315	1194	5128	4793	893	1299	1310	1447	21 906	21 906	
<b>2008</b>	910	1291	1375	2849	2792	2062	3981	5623	2213	1790	1615	1748	28 249	28 249	
<b>2009</b>	386	706	1103	1617	2330	2796	3431	4726	1856	2188	2125	2679	25 943	25 943	
<b>2010</b>	846	1228	1859	2777	2469	2189	3149	5861	1239	1263	2125	2679	27 684	27 684	6.7%
<b>2011</b>	801	960	1187	3022	2797	2599	5665	4039	1640	2768	1751	2152	29 325	29 381	6.1%
<b>2012</b>	1311	1267	1859	2730	3509	5384	5016	5384	3042	2286	2428	2045	33 908	36 261	23.4%
<b>2013</b>	1213	2017	2792	2893	3221	2610	4621	5187	2646	2694	2535	2875	35 304	35 304	-2.6%
<b>2014</b>	1270	1093	2035	2758	3361	3509	3804	5267	2917	2361	2318	2537	33 230	33 230	-5.9%



## Etrangers

	Janv	Fév	Mars	Avril	Mai	Juin	Juil	Août	Sept	Oct	Nov	Déc	annuel	cumul	Variations
<b>2006</b>	4	44	14	222	367	425	1883	2077	186	682	69	64	6 037	6 037	
<b>2007</b>	150	152	195	496	658	591	2023	1313	559	1111	396	339	7 983	7 983	
<b>2008</b>	0	154	217	698	394	229	1803	1889	522	474	244	521	7 145	7 145	
<b>2009</b>	129	303	454	486	206	224	1873	1431	669	644	971	834	8 224	8 224	
<b>2010</b>	819	386	551	705	979	1108	1796	2122	923	920	971	834	12 114	12 114	47.3%
<b>2011</b>	99	86	168	412	162	260	1396	781	350	484	74	533	4 861	4 805	-60.3%
<b>2012</b>	700	362	501	542	225	532	1346	1214	460	560	459	145	7 046	7 046	46.6%
<b>2013</b>	28	294	341	191	332	909	1316	1131	707	1062	403	370	7 084	7 084	0.5%
<b>2014</b>	504	329	376	819	608	719	1773	1682	456	623	206	497	8 592	8 592	21.3%



# Gîtes ruraux en service réservation

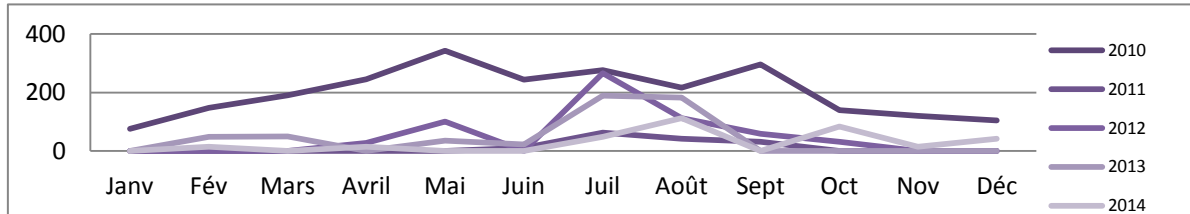
# Haute-Marne

## Fréquentation en nuitées

## Principales clientèles étrangères

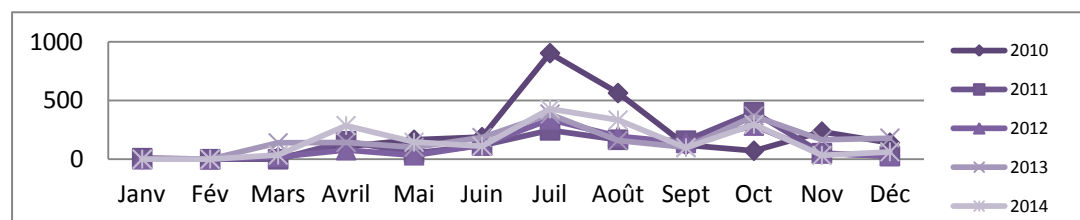
### Allemagne

	Janv	Fév	Mars	Avril	Mai	Juin	Juil	Août	Sept	Oct	Nov	Déc	annuel	cumul	Variations
2008	0	0	70	98	103	0	35	209	139	0	0	56	710	710	
2009	76	4	128	143	20	39	157	231	238	104	120	105	1365	1 365	
2010	76	147	190	246	343	244	276	216	296	140	120	105	2399	2 399	75.7%
2011	0	0	0	0	0	10	63	42	32	0	0	0	147	147	-93.9%
2012	0	0	0	28	100	0	266	112	59	32	0	0	597	597	306.1%
2013	0	49	50	0	35	22	189	182	0	0	0	0	527	527	-11.7%
2014	0	14	0	14	0	0	49	112	0	84	14	42	329	329	-37.6%



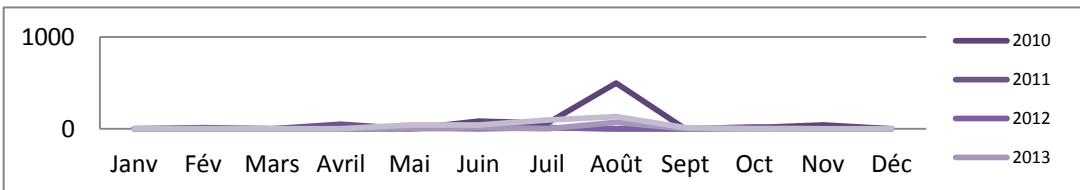
### Belgique

	Janv	Fév	Mars	Avril	Mai	Juin	Juil	Août	Sept	Oct	Nov	Déc	annuel	cumul	Variations
2008	0	21	16	67	77	45	545	245	71	235	86.072	284.99	1 693	1 693	
2009	53	83	28	77	77	76	789	378	141	52	235	140	2 130	2 130	
2010	0	0	14	109	166	188	904	564	122	72	235	140	2 514	2 514	-98.0%
2011	9	0	0	153	54	117	246	166	158	400	52	28	1 383	1 383	-98.3%
2012	0	0	20	77	34	119	338	196	139	287	50	28	1 288	1 288	-97.0%
2013	0	0	140	143	102	185	385	159	101	368	165	180	1 928	1 928	-96.7%
2014	0	0	35	287	145	112	428	334	98	297	32	63	1 831	1 831	-97.8%



### Grande-Bretagne

	Janv	Fév	Mars	Avril	Mai	Juin	Juil	Août	Sept	Oct	Nov	Déc	annuel	cumul	Variations
2008	0	14	0	84	105	28	302	630	84	35.998	0	30	1313	1313	
2009	0	0	14	56	14	0	98	353	56	42	42	0	675	675	
2010	0	0	0	0	0	84	63	498	0	14	42	0	701	701	3.9%
2011	0	0	0	49	0	35	14	0	0	4	0	0	102	102	-85.5%
2012	0	14	0	0	7	0	14	0	0	20	0	0	55	55	-46.1%
2013	0	0	0	0	0	14	0	70	0	0	0	0	84	84	52.7%
2014	0	0	0	0	42	42	98	133	14	0	0	0	329	329	291.7%



### Pays-Bas

	Janv	Fév	Mars	Avril	Mai	Juin	Juil	Août	Sept	Oct	Nov	Déc	annuel	cumul	Variations
2008	0	28	0	316	109	84	667	350	63	77	110	98	1902	1902	
2009	0	0	28	147	95	63	385	364	210	126	0	84	1502	1502	
2010	0	0	0	28	154	119	378	581	152	338	0	84	1834	1834	22.1%
2011	28	0	0	168	77	98	833	441	63	56	22	195	1981	1981	8.0%
2012	0	42	0	301	84	413	574	332	133	105	8	98	2090	2090	5.5%
2013	0	6	56	28	58	275	602	420	100	330	14	154	2043	2043	-2.2%
2014	70	0	28	322	149	305	938	963	128	171	136	0	3210	3210	57.1%

