

## Occupation toutes catégories

### Le Grand Vignoble de Champagne

**Chambres offertes** (nb de chambres \* nb. De jours d'ouverture)

	Janvier	Février	Mars	Avril	Mai	Juin	Juillet	Août	Septembre	Octobre	Novembre	Décembre
2 014	135 726	125 139	142 146	139 750	146 173	141 123	148 565	145 398	140 795	148 946	143 233	141 070
2 015	138 488	129 205	144 270	141 104	146 763	142 707	147 872	145 485	142 271	147 637	141 136	139 706
2 016	138433	131920	144061	141211	146397	141622	146180	145092	140947	144337	138271	136264
2 017	130381	119761	135575	132752	137716	133696	136288	135467	134062	139113	134963	132914
2 018	128800	118829	135115	133124	137386	133321	137882	136869	133727			

**Chambres occupées**

	Janvier	Février	Mars	Avril	Mai	Juin	Juillet	Août	Septembre	Octobre	Novembre	Décembre
2 014	54 027	55 982	70 861	83 162	92 890	99 952	95 251	86 990	100 642	91 726	73 113	66 246
2 015	54 028	58 989	74 760	82 956	91 116	99 136	91 179	84 940	98 732	90 454	70 168	60 441
2 016	54 248	59 249	78 015	79 441	91 888	101 595	91 786	82 333	100 829	89 864	74 843	64 119
2 017	55 769	56 857	75 749	80 398	88 363	96 335	93 008	82 388	100 025	91 243	80 623	68 888
2 018	56 058	59 709	75 446	82 057	89 711	98 904	94 028	86 684	100 139			

**Taux d'occupation**

	Janvier	Février	Mars	Avril	Mai	Juin	Juillet	Août	Septembre	Octobre	Novembre	Décembre
2 014	40%	45%	50%	60%	64%	71%	64%	60%	71%	62%	51%	47%
2 015	39%	46%	52%	59%	62%	69%	62%	58%	69%	61%	50%	43%
2 016	39%	45%	54%	56%	63%	72%	63%	57%	72%	62%	54%	47%
2 017	43%	47%	56%	61%	64%	72%	68%	61%	75%	66%	60%	52%
2 018	44%	50%	56%	62%	65%	74%	68%	63%	75%			

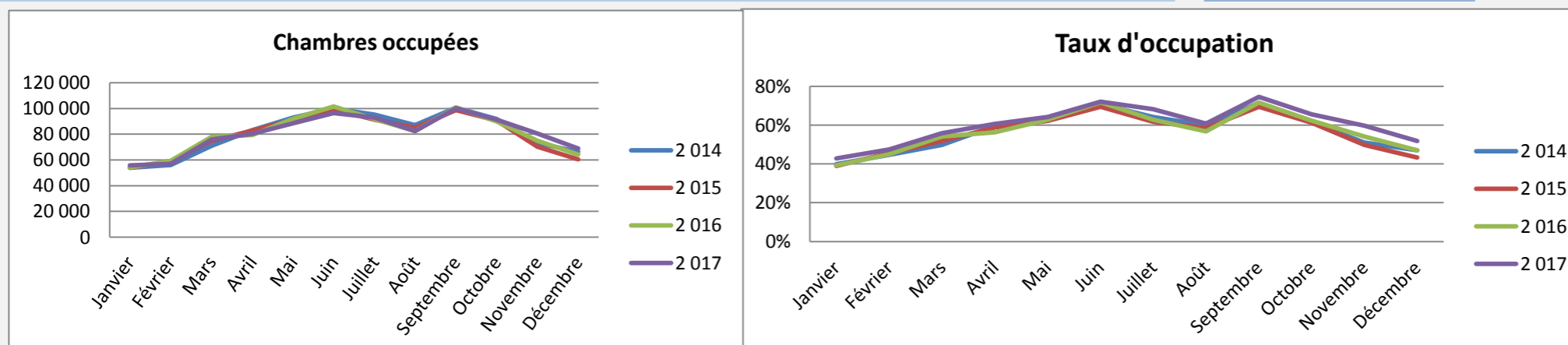
## Hôtellerie traditionnelle



Annuel	Cumul	évolution N/N-1
	1 264 815	
	1 278 165	1,1%
	1 275 863	-0,2%
	1 195 698	-6,3%
	1 195 053	-0,1%

Annuel	Cumul	évolution N/N-1
	739 757	
	735 836	-0,5%
	739 384	0,5%
	728 892	-1,4%
	742 736	1,9%

Annuel	Cumul	évolution N/N-1
	58,49%	
	57,57%	-1,6%
	57,95%	0,7%
	60,96%	5,2%
	62,15%	2,0%



## Occupation Hôtels 1 et 2 étoiles

### Le Grand Vignoble de Champagne

## Hôtellerie traditionnelle



### Chambres offertes (nb de chambres \* nb. De jours d'ouverture)

	Janvier	Février	Mars	Avril	Mai	Juin	Juillet	Août	Septembre	Octobre	Novembre	Décembre
2 014	32 419	30 354	33 422	32 788	33 837	32 952	37 432	34 637	33 515	37 757	36 481	36 944
2 015	37 168	34 095	36 456	35 195	36 230	35 664	36 795	36 090	34 821	36 001	34 386	34 206
2 016	34 916	33 258	35 249	33 653	35 191	34 538	35 579	35 152	34 397	35 687	34 460	33 635
2 017	33 950	31 201	34 101	30 879	32 252	29 242	30 278	29 203	28 872	32 428	31 314	31 078
2 018	31 716	23 072	25 062	24 707	23 814	22 977	23 768	23 313	24 556			

Annuel	Cumul	évolution N/N-1
	301 356	
	322 514	7,0%
	311 933	-3,3%
	279 978	-10,2%
	222 985	-20,4%

### Chambres occupées

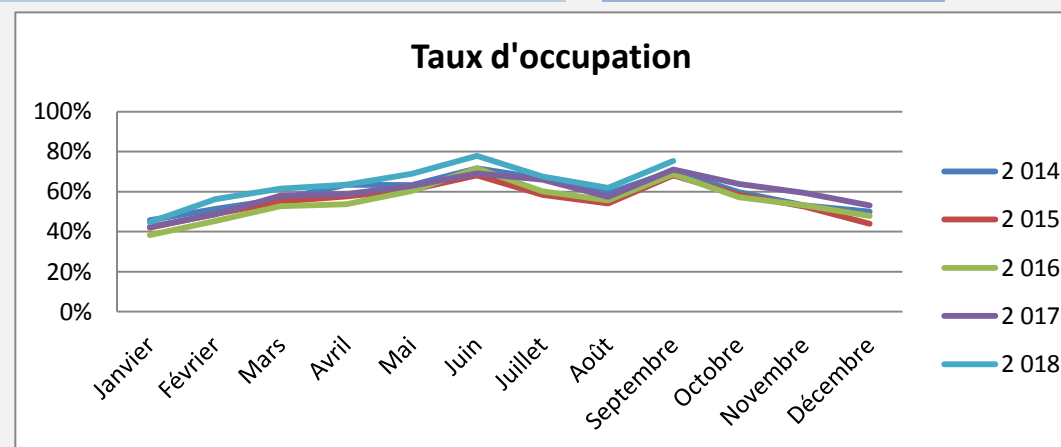
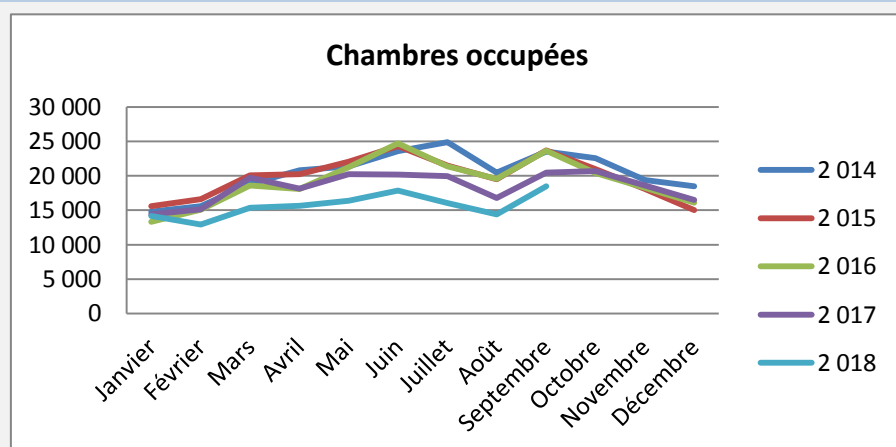
	Janvier	Février	Mars	Avril	Mai	Juin	Juillet	Août	Septembre	Octobre	Novembre	Décembre
2 014	14 799	15 611	18 804	20 802	21 365	23 584	24 881	20 474	23 527	22 574	19 393	18 461
2 015	15 622	16 607	20 057	20 234	22 065	24 323	21 465	19 494	23 730	21 008	18 087	15 023
2 016	13 339	15 071	18 604	18 078	21 252	24 713	21 375	19 567	23 627	20 437	18 267	16 085
2 017	14 394	15 163	19 741	18 135	20 256	20 187	19 989	16 785	20 490	20 676	18 599	16 518
2 018	14 163	12 952	15 395	15 663	16 387	17 880	16 033	14 429	18 478			

Annuel	Cumul	évolution N/N-1
	183 847	
	183 597	-0,1%
	175 626	-4,3%
	165 140	-6,0%
	141 380	-14,4%

### Taux d'occupation

	Janvier	Février	Mars	Avril	Mai	Juin	Juillet	Août	Septembre	Octobre	Novembre	Décembre
2 014	46%	51%	56%	63%	63%	72%	66%	59%	70%	60%	53%	50%
2 015	42%	49%	55%	57%	61%	68%	58%	54%	68%	58%	53%	44%
2 016	38%	45%	53%	54%	60%	72%	60%	56%	69%	57%	53%	48%
2 017	42%	49%	58%	59%	63%	69%	66%	57%	71%	64%	59%	53%
2 018	45%	56%	61%	63%	69%	78%	67%	62%	75%			

Annuel	Cumul	évolution N/N-1
	61,01%	
	56,93%	-6,7%
	56,30%	-1,1%
	58,98%	4,8%
	63,40%	7,5%



## Occupation Hôtels 3 étoiles

### Le Grand Vignoble de Champagne

#### Chambres offertes (nb de chambres \* nb. De jours d'ouverture)

	Janvier	Février	Mars	Avril	Mai	Juin	Juillet	Août	Septembre	Octobre	Novembre	Décembre
2 014	55 664	53 118	61 397	60 075	62 910	60 852	62 863	62 774	60 477	62 550	60 415	59 213
2 015	57 298	54 652	61 417	59 782	62 620	60 556	62 612	62 421	60 518	62 526	59 694	58 649
2 016	57 267	55 681	60 861	59 054	61 780	59 815	61 824	61 672	59 820	62 122	59 346	58 678
2 017	56 641	53 864	60 717	58 773	61 332	59 084	60 906	57 108	55 164	56 969	56 225	55 609
2 018	51 979	44 952	52 370	50 929	54 468	52 258	53 965	53 847	50 158			

#### Chambres occupées

	Janvier	Février	Mars	Avril	Mai	Juin	Juillet	Août	Septembre	Octobre	Novembre	Décembre
2 014	21 024	22 787	29 097	34 120	38 331	42 490	38 877	36 206	43 666	38 122	30 709	27 244
2 015	21 070	24 318	31 085	34 814	38 069	42 048	36 809	34 101	41 597	37 387	28 832	23 800
2 016	22 585	24 341	32 858	32 835	39 214	43 108	38 184	33 374	43 056	38 805	32 155	26 684
2 017	23 776	24 015	32 524	34 553	38 668	42 398	39 209	32 763	41 653	37 195	33 442	27 412
2 018	21 821	21 848	28 597	31 390	35 002	38 695	37 122	34 287	38 126			

#### Taux d'occupation

	Janvier	Février	Mars	Avril	Mai	Juin	Juillet	Août	Septembre	Octobre	Novembre	Décembre
2 014	38%	43%	47%	57%	61%	70%	62%	58%	72%	61%	51%	46%
2 015	37%	44%	51%	58%	61%	69%	59%	55%	69%	60%	48%	41%
2 016	39%	44%	54%	56%	63%	72%	62%	54%	72%	62%	54%	45%
2 017	42%	45%	54%	59%	63%	72%	64%	57%	76%	65%	59%	49%
2 018	42%	49%	55%	62%	64%	74%	69%	64%	76%			

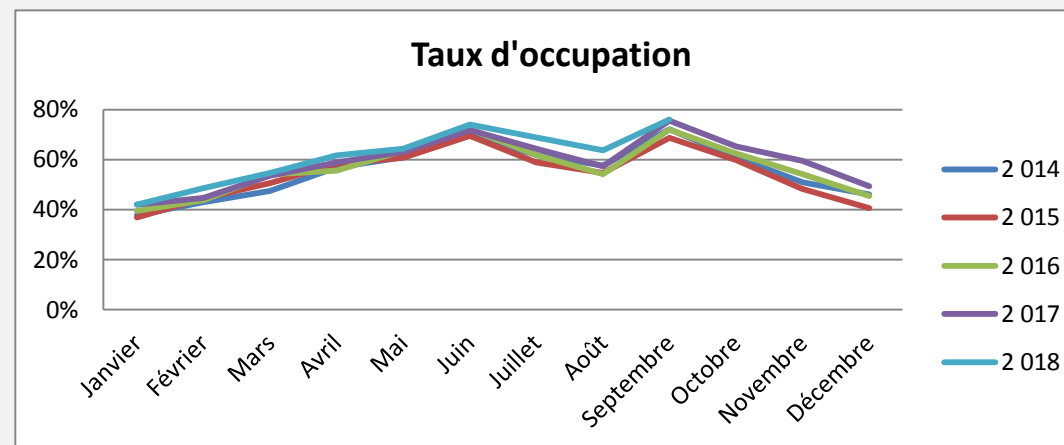
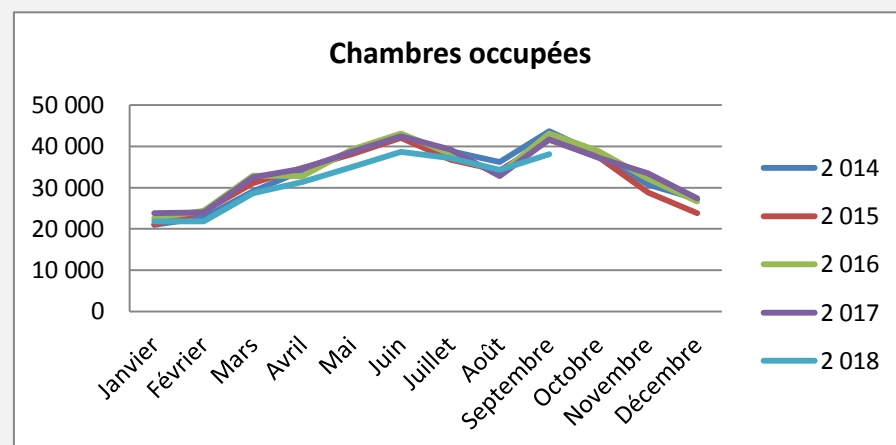
## Hôtellerie traditionnelle



Annuel	Cumul	évolution N/N-1
	540 130	
	541 876	0,3%
	537 774	-0,8%
	523 589	-2,6%
	464 926	-11,2%

Annuel	Cumul	évolution N/N-1
	306 598	
	303 911	-0,9%
	309 555	1,9%
	309 559	0,0%
	286 888	-7,3%

Annuel	Cumul	évolution N/N-1
	128,06%	
	131,88%	3,0%
	137,14%	4,0%
	140,13%	2,2%
	145,19%	3,6%



## Occupation Hôtels 4 et 5 étoiles

### Le Grand Vignoble de Champagne

#### Chambres offertes (nb de chambres \* nb. De jours d'ouverture)

	Janvier	Février	Mars	Avril	Mai	Juin	Juillet	Août	Septembre	Octobre	Novembre	Décembre
2 014	23 191	21 956	25 752	25 880	26 806	26 080	27 020	26 945	25 740	26 855	25 330	23 749
2 015	23 654	21 986	25 705	26 040	26 866	26 100	27 076	26 966	25 640	26 806	25 600	24 869
2 016	23 845	21 542	24 912	26 220	26 706	26 080	27 076	26 946	25 730	26 886	25 470	24 521
2 017	24 506	20 976	25 291	26 280	26 736	26 160	27 156	28 288	27 140	28 188	26 880	26 308
2 018	25 475	22 605	26 606	27 570	28 221	27 600	28 768	28 735	27 390			

#### Chambres occupées

	Janvier	Février	Mars	Avril	Mai	Juin	Juillet	Août	Septembre	Octobre	Novembre	Décembre
2 014	9 724	10 071	13 187	16 890	19 297	20 937	20 198	20 230	20 703	19 966	14 441	12 232
2 015	9 436	10 890	13 531	17 478	19 492	20 910	21 321	20 627	20 522	20 487	14 202	13 134
2 016	10 937	11 379	15 642	17 197	19 391	20 723	20 629	18 941	20 526	20 095	14 561	12 999
2 017	11 224	11 231	15 514	18 767	18 893	21 351	22 210	20 653	21 973	20 505	17 054	14 893
2 018	11 071	11 713	15 500	19 055	21 382	22 845	23 590	21 491	23 059			

#### Taux d'occupation

	Janvier	Février	Mars	Avril	Mai	Juin	Juillet	Août	Septembre	Octobre	Novembre	Décembre
2 014	42%	46%	51%	65%	72%	80%	75%	75%	80%	74%	57%	52%
2 015	40%	50%	53%	67%	73%	80%	79%	76%	80%	76%	55%	53%
2 016	46%	53%	63%	66%	73%	79%	76%	70%	80%	75%	57%	53%
2 017	46%	54%	61%	71%	71%	82%	82%	73%	81%	73%	63%	57%
2 018	43%	52%	58%	69%	76%	83%	82%	75%	84%			

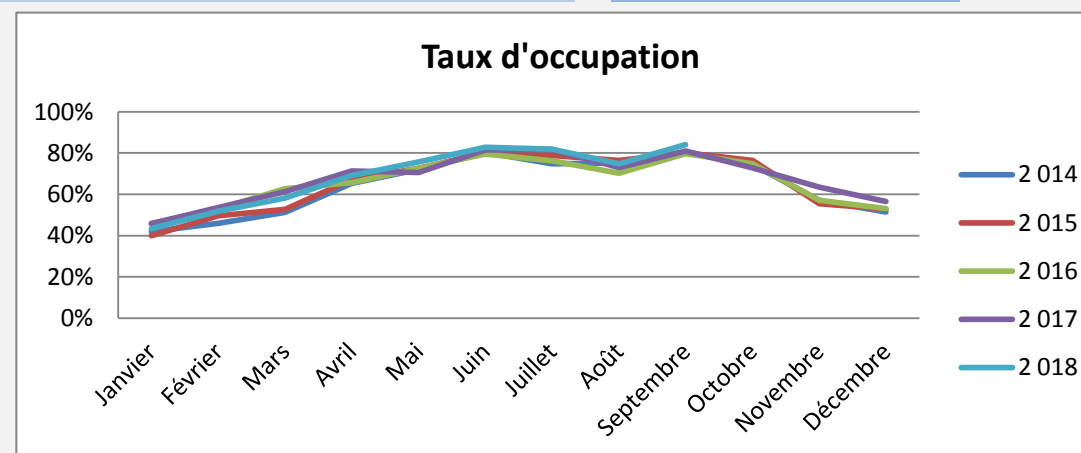
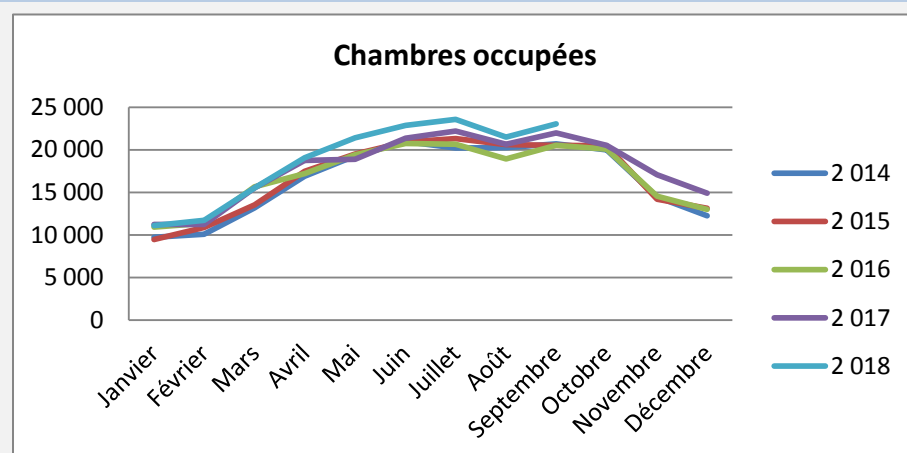
## Hôtellerie traditionnelle



Annuel	Cumul	évolution N/N-1
	229 370	
	230 033	0,3%
	229 057	-0,4%
	232 533	1,5%
	242 970	4,5%

Annuel	Cumul	évolution N/N-1
	151 237	
	154 207	2,0%
	155 365	0,8%
	161 816	4,2%
	169 706	4,9%

Annuel	Cumul	évolution N/N-1
	65,94%	
	67,04%	1,7%
	67,83%	1,2%
	69,59%	2,6%
	69,85%	0,4%



## Occupation Hôtels Non classés

### Le Grand Vignoble de Champagne

## Hôtellerie traditionnelle



### Chambres offertes (nb de chambres \* nb. De jours d'ouverture)

	Janvier	Février	Mars	Avril	Mai	Juin	Juillet	Août	Septembre	Octobre	Novembre	Décembre
2 014	24 452	19 711	21 575	21 007	22 620	21 239	21 250	21 042	21 063	21 784	21 007	21 164
2 015	20 368	18 472	20 692	20 087	21 047	20 387	21 389	20 008	21 292	22 304	21 456	21 982
2 016	22 405	21 439	23 039	22 284	22 720	21 189	21 701	21 322	21 000	19 642	18 995	19 430
2 017	15 284	13 720	15 466	16 820	17 396	19 210	17 948	20 868	22 886	21 528	20 544	19 919
2 018	19 630	28 200	31 077	29 918	30 883	30 486	31 381	30 974	31 623			

Annuel	Cumul	évolution N/N-1
	193 959	
	183 742	-5,3%
	197 099	7,3%
	159 598	-19,0%
	264 172	65,5%

### Chambres occupées

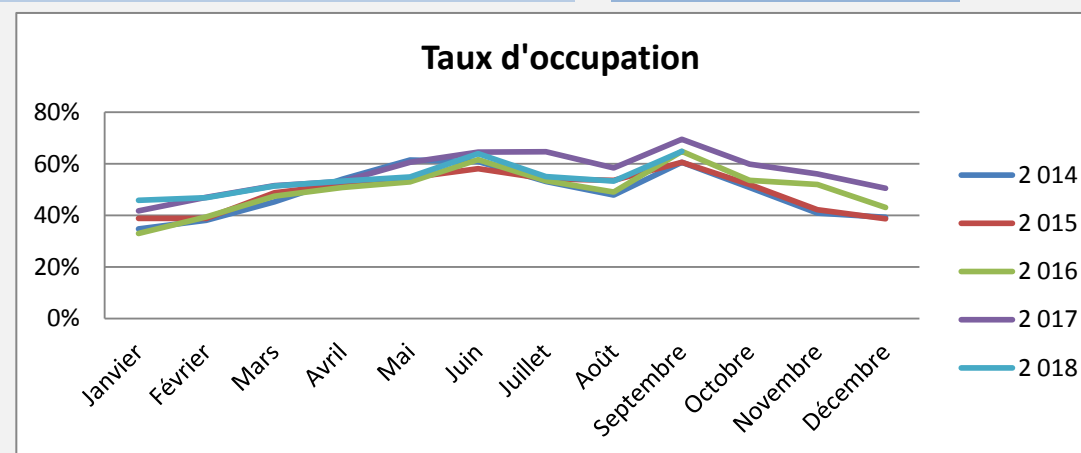
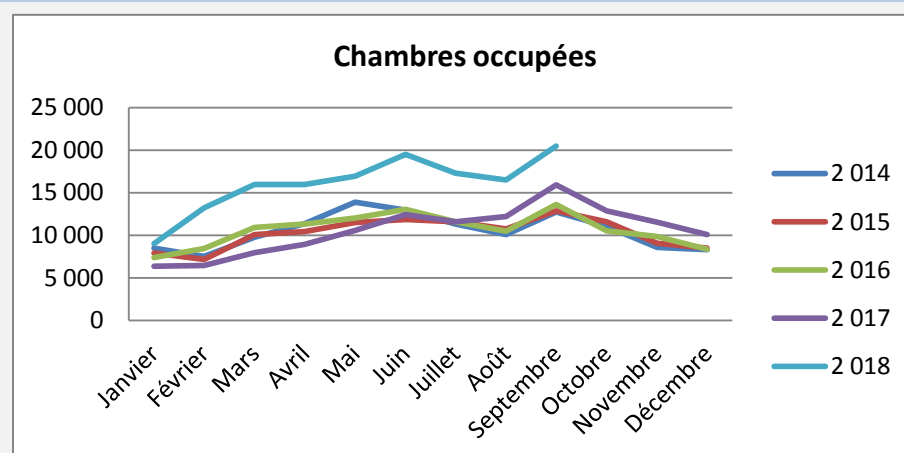
	Janvier	Février	Mars	Avril	Mai	Juin	Juillet	Août	Septembre	Octobre	Novembre	Décembre
2 014	8 480	7 513	9 774	11 350	13 897	12 940	11 295	10 080	12 746	11 064	8 570	8 309
2 015	7 900	7 175	10 087	10 431	11 490	11 856	11 584	10 719	12 883	11 573	9 047	8 484
2 016	7 387	8 458	10 912	11 331	12 032	13 051	11 599	10 451	13 621	10 527	9 861	8 352
2 017	6 376	6 448	7 969	8 943	10 547	12 399	11 600	12 187	15 909	12 867	11 527	10 065
2 018	9 003	13 196	15 954	15 949	16 939	19 483	17 284	16 477	20 476			

Annuel	Cumul	évolution N/N-1
	98 075	
	94 125	-4,0%
	98 842	5,0%
	92 378	-6,5%
	144 761	56,7%

### Taux d'occupation

	Janvier	Février	Mars	Avril	Mai	Juin	Juillet	Août	Septembre	Octobre	Novembre	Décembre
2 014	35%	38%	45%	54%	61%	61%	53%	48%	61%	51%	41%	39%
2 015	39%	39%	49%	52%	55%	58%	54%	54%	61%	52%	42%	39%
2 016	33%	39%	47%	51%	53%	62%	53%	49%	65%	54%	52%	43%
2 017	42%	47%	52%	53%	61%	65%	65%	58%	70%	60%	56%	51%
2 018	46%	47%	51%	53%	55%	64%	55%	53%	65%			

Annuel	Cumul	évolution N/N-1
	50,56%	
	51,23%	1,3%
	50,15%	-2,1%
	57,88%	15,4%
	54,80%	-5,3%



## Occupation hôtels de chaîne

## Le Grand Vignoble de Champagne

## Hôtellerie traditionnelle

**Chambres offertes** (nb de chambres \* nb. De jours d'ouverture)

	Janvier	Février	Mars	Avril	Mai	Juin	Juillet	Août	Septembre	Octobre	Novembre	Décembre
2 014	75 993	68 712	76 074	73 620	76 074	73 693	79 112	76 466	73 620	79 112	76 560	78 358
2 015	80 606	73 052	80 879	78 300	80 910	78 300	80 910	79 875	78 300	80 910	78 300	80 183
2 016	79 215	74 182	79 298	76 740	79 112	76 560	79 112	79 112	76 560	77 128	74 640	75 872
2 017	76 070	68 768	75 516	73 080	76 136	73 320	73 966	73 966	71 580	74 276	71 880	73 977
2 018	74 241	67 116	74 307	71 910	74 307	71 910	74 307	74 307	71 940			

Annuel	Cumul	évolution N/N-1
	673 364	
	711 132	5,6%
	699 891	-1,6%
	662 402	-5,4%
	654 345	-1,2%

**Chambres occupées**

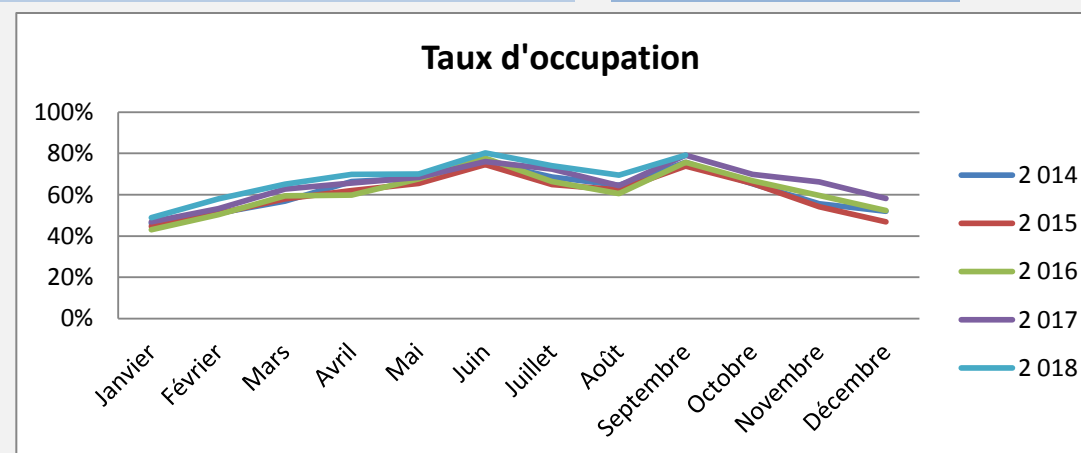
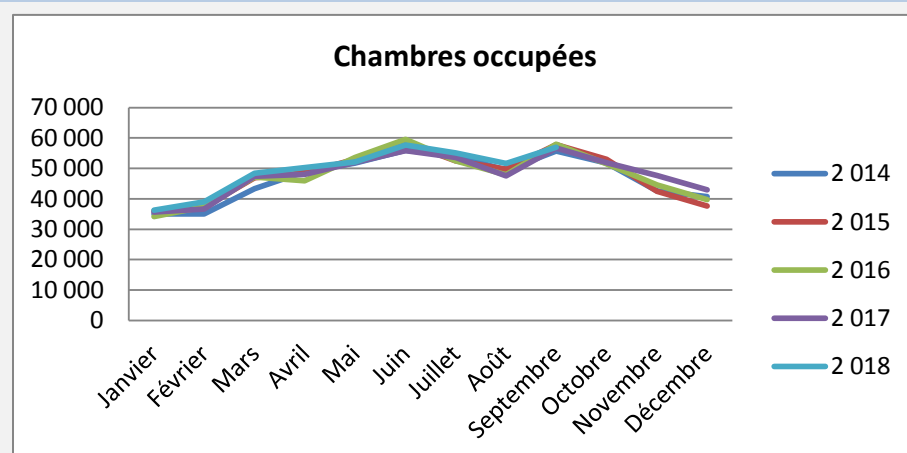
	Janvier	Février	Mars	Avril	Mai	Juin	Juillet	Août	Septembre	Octobre	Novembre	Décembre
2 014	35 018	35 066	43 302	48 940	51 732	55 947	54 257	49 426	55 765	51 692	42 631	40 734
2 015	36 059	37 224	46 889	48 559	52 978	58 403	52 526	49 776	57 792	52 951	42 439	37 568
2 016	34 102	37 403	47 163	45 911	53 584	59 493	52 481	47 850	57 924	51 446	44 504	39 737
2 017	35 684	36 649	47 453	48 026	52 045	55 802	53 546	47 579	56 647	51 891	47 617	42 985
2 018	36 295	38 935	48 389	50 248	52 092	57 677	55 084	51 588	56 990			

Annuel	Cumul	évolution N/N-1
	429 453	
	440 206	2,5%
	435 911	-1,0%
	433 431	-0,6%
	447 298	3,2%

**Taux d'occupation**

	Janvier	Février	Mars	Avril	Mai	Juin	Juillet	Août	Septembre	Octobre	Novembre	Décembre
2 014	46%	51%	57%	66%	68%	76%	69%	65%	76%	65%	56%	52%
2 015	45%	51%	58%	62%	65%	75%	65%	62%	74%	65%	54%	47%
2 016	43%	50%	59%	60%	68%	78%	66%	60%	76%	67%	60%	52%
2 017	47%	53%	63%	66%	68%	76%	72%	64%	79%	70%	66%	58%
2 018	49%	58%	65%	70%	70%	80%	74%	69%	79%			

Annuel	Cumul	évolution N/N-1
	63,78%	
	61,90%	-2,9%
	62,28%	0,6%
	65,43%	5,1%
	68,36%	4,5%



## Occupation hôtels indépendants

## Le Grand Vignoble de Champagne

## Hôtellerie traditionnelle

**Chambres offertes** (nb de chambres \* nb. De jours d'ouverture)

	Janvier	Février	Mars	Avril	Mai	Juin	Juillet	Août	Septembre	Octobre	Novembre	Décembre
2 014	59 733	56 427	66 072	66 130	70 099	67 430	69 453	68 932	67 175	69 834	66 673	62 712
2 015	57 882	56 153	63 391	62 804	65 853	64 407	66 962	65 610	63 971	66 727	62 836	59 523
2 016	59 218	57 738	64 763	64 471	67 285	65 062	67 068	65 980	64 387	67 209	63 631	60 392
2 017	54 311	50 993	60 059	59 672	61 580	60 376	62 322	61 501	62 482	64 837	63 083	58 937
2 018	54 559	51 713	60 808	61 214	63 079	61 411	63 575	62 562	61 787			

Annuel	Cumul	évolution N/N-1
	591 451	
	567 033	-4,1%
	575 972	1,6%
	533 296	-7,4%
	540 708	1,4%

**Chambres occupées**

	Janvier	Février	Mars	Avril	Mai	Juin	Juillet	Août	Septembre	Octobre	Novembre	Décembre
2 014	19 009	20 916	27 559	34 222	41 158	44 005	40 994	37 564	44 876	40 034	30 482	25 513
2 015	17 969	21 765	27 870	34 397	38 138	40 733	38 653	35 164	40 940	37 503	27 729	22 873
2 016	20 146	21 846	30 852	33 530	38 305	42 102	39 305	34 483	42 906	38 419	30 340	24 382
2 017	20 085	20 209	28 296	32 372	36 319	40 533	39 462	34 809	43 377	39 352	33 005	25 903
2 018	19 763	20 774	27 056	31 809	37 619	41 226	38 945	35 096	43 149			

Annuel	Cumul	évolution N/N-1
	310 303	
	295 629	-4,7%
	303 475	2,7%
	295 462	-2,6%
	295 437	0,0%

**Taux d'occupation**

	Janvier	Février	Mars	Avril	Mai	Juin	Juillet	Août	Septembre	Octobre	Novembre	Décembre
2 014	32%	37%	42%	52%	59%	65%	59%	54%	67%	57%	46%	41%
2 015	31%	39%	44%	55%	58%	63%	58%	54%	64%	56%	44%	38%
2 016	34%	38%	48%	52%	57%	65%	59%	52%	67%	57%	48%	40%
2 017	37%	40%	47%	54%	59%	67%	63%	57%	69%	61%	52%	44%
2 018	36%	40%	44%	52%	60%	67%	61%	56%	70%			

Annuel	Cumul	évolution N/N-1
	52,46%	
	52,14%	-0,6%
	52,69%	1,1%
	55,40%	5,2%
	54,64%	-1,4%

