

## Occupation toutes catégories

## Haute-Marne

## Hôtellerie traditionnelle



**Chambres offertes** (nb de chambres \* nb. De jours d'ouverture)

	Janvier	Février	Mars	Avril	Mai	Juin	Juillet	Août	Septembre	Octobre	Novembre	Décembre
2010	30351	29275	35509	43920	45847	44896	46717	45335	44288	44804	35503	31901
2011	31500	30552	38801	46745	48785	47564	49102	48082	47049	47190	35563	32581
2 012	31 989	31 709	38 605	45 550	46 988	46 133	49 148	47 908	47 682	48 232	40 789	37 579
2 013	36 789	34 757	44 309	48 324	50 310	48 981	50 772	49 831	48 191	48 166	38 684	33 945
2 014	33 299	32 098	43 285	47 784	50 013	48 778	49 948	47 994	47 684	47 618	37 482	34 372
2 015	33 020	32 287	37 135	41 532	43 323	42 340	48 006	45 708	46 823	45 156	37 102	34 722
2 016	32 711	33 284	37 452	43 987	45 918	44 024	45 258	43 438	44 119	43 398	35 504	32 070
2 017	31 083	30 543	36 490	41 151	43 319	42 150	42 899	39 821	39 830	40 116	31 630	29 020
2 018	28 847	27 494	34 198	38 562	40 073	39 724	40 655	39 189	37 815	37 410		

Annuel	Cumul	évolution N/N-1
480 536	410 942	
505 704	435 370	5,9%
512 312	433 944	-0,3%
533 059	460 430	6,1%
520 355	448 501	-2,6%
487 154	415 330	-7,4%
481 163	413 589	-0,4%
	387 402	-6,3%
	363 967	-6,0%

**Chambres occupées**

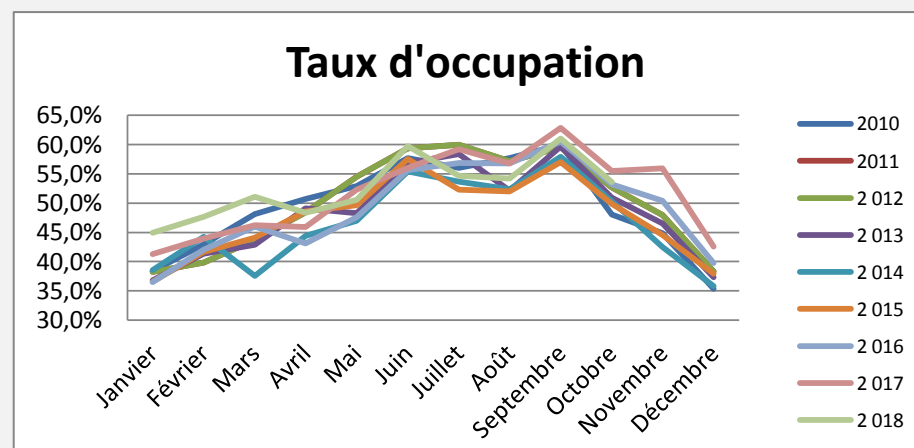
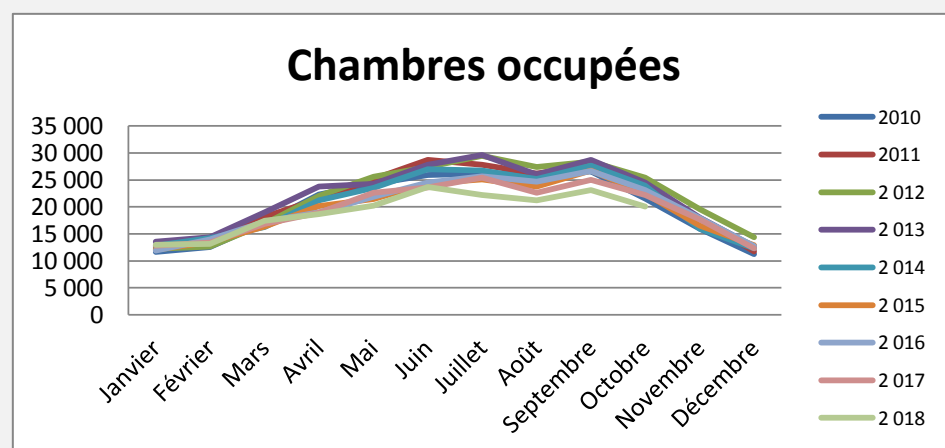
	Janvier	Février	Mars	Avril	Mai	Juin	Juillet	Août	Septembre	Octobre	Novembre	Décembre
2010	11 645	12 567	17 084	22 264	24 266	25 915	26 155	26 165	26 558	21 538	15 911	11 272
2011	12 469	13 574	18 180	21 456	25 223	28 755	27 813	26 193	27 814	24 087	17 749	11 756
2 012	12 239	12 623	16 866	22 060	25 610	27 397	29 469	27 397	28 382	25 416	19 578	14 392
2 013	13 554	14 384	18 997	23 747	24 285	27 833	29 633	25 971	28 744	24 537	17 990	12 674
2 014	12842	14190	16268	21200	23504	27012	26785	25150	27634	23945	15923	12299
2 015	12077	13451	16361	20166	21505	24358	25101	23755	26766	22420	16532	12869
2 016	11937	13996	17235	18960	21864	24484	25716	24667	26684	23090	17892	12760
2 017	12823	13418	16860	18905	22652	23626	25406	22618	25043	22254	17700	12357
2 018	12956	13104	17463	18636	20251	23723	22220	21246	23093	20056		

Annuel	Cumul	évolution N/N-1
241 929	214 157	
256 510	225 564	5,3%
261 429	227 459	0,8%
262 349	231 685	1,9%
246 754	218 530	-5,7%
235 360	205 960	-5,8%
239 285	208 633	1,3%
	203 605	-2,4%
	192 748	-5,3%

**Taux d'occupation**

	Janvier	Février	Mars	Avril	Mai	Juin	Juillet	Août	Septembre	Octobre	Novembre	Décembre
2010	38,4%	42,9%	48,1%	50,7%	52,9%	57,7%	56,0%	57,7%	60,0%	48,1%	44,8%	35,3%
2011	38,26%	39,81%	43,69%	48,43%	54,50%	59,39%	59,96%	57,19%	59,52%	52,69%	48,00%	38,30%
2 012	38,3%	39,8%	43,7%	48,4%	54,5%	59,4%	60,0%	57,2%	59,5%	52,7%	48,0%	38,3%
2 013	36,8%	41,4%	42,9%	49,1%	48,3%	56,8%	58,4%	52,1%	59,7%	50,9%	46,5%	37,3%
2 014	39%	44%	38%	44%	47%	55%	54%	52%	58%	50%	42%	36%
2 015	37%	42%	44%	49%	50%	58%	52%	52%	57%	50%	45%	38%
2 016	36%	42%	46%	43%	48%	56%	57%	57%	60%	53%	50%	40%
2 017	41%	44%	46%	46%	52%	56%	59%	57%	63%	55%	56%	43%
2 018	45%	48%	51%	48%	51%	60%	55%	54%	61%	54%		

Annuel	Cumul	évolution N/N-1
50.35	52%	
50.72	52%	-0,6%
51%	52%	1,2%
49%	50%	-4,0%
47%	49%	-3,2%
48.31	50%	1,8%
49.73	50%	1,7%
	53%	4,2%
	53%	0,8%



## Occupation 1 à 2 étoiles

## Haute-Marne

## Hôtellerie traditionnelle



### Chambres offertes (nb de chambres \* nb. De jours d'ouverture)

	Janvier	Février	Mars	Avril	Mai	Juin	Juillet	Août	Septembre	Octobre	Novembre	Décembre
2010	18554	17639	22867	31583	33117	32554	33154	31799	29816	29623	22441	18398
2011	17937	19704	25391	33679	35249	34459	35476	32131	31609	32933	24235	20397
2 012	10 023	9 833	11 876	13 883	14 823	14 678	15 105	14 123	15 065	15 385	12 881	10 938
2 013	11 953	11 167	13 251	15 264	16 287	15 747	16 507	16 018	15 726	15 557	11 953	11 693
2 014	33 299	10 998	13 570	15 159	16 264	15 902	16 462	15 985	16 010	15 834	11 384	12 134
2 015	12 868	11 668	14 133	16 394	17 433	17 209	21 533	20 828	20 585	19 400	13 014	11 877
2 016	12 637	12 223	12 632	17 111	18 181	17 405	18 038	17 141	17 682	16 948	11 419	9 935
2 017	10 144	7 459	10 257	13 905	14 653	14 624	14 954	14 760	14 303	14 897	8 781	7 446
2 018	6 923	5 444	7 219	11 473	11 691	12 233	12 405	12 134	10 524	10 780		

Annuel	Cumul	évolution N/N-1
149 698	280 706	
156 371	298 568	6,4%
158 613	134 794	-54,9%
171 123	147 477	9,4%
171 799	169 483	14,9%
196 942	172 051	1,5%
181 352	159 998	-7,0%
	129 956	-18,8%
	100 826	-22,4%

### Chambres occupées

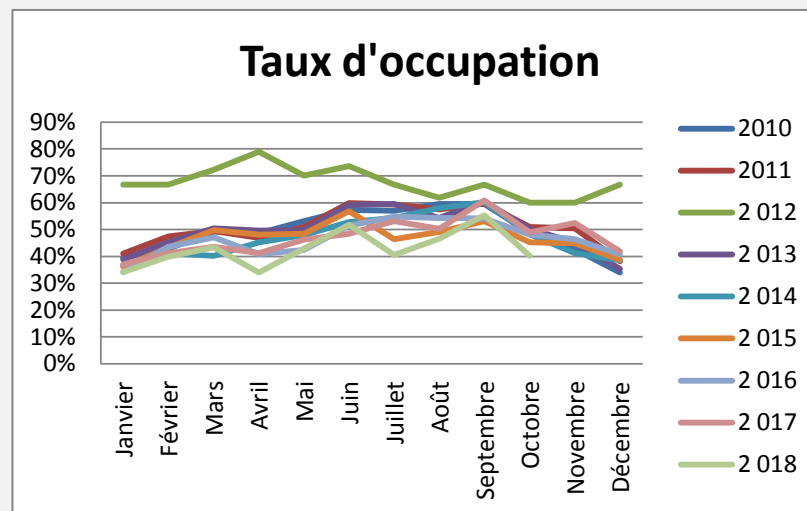
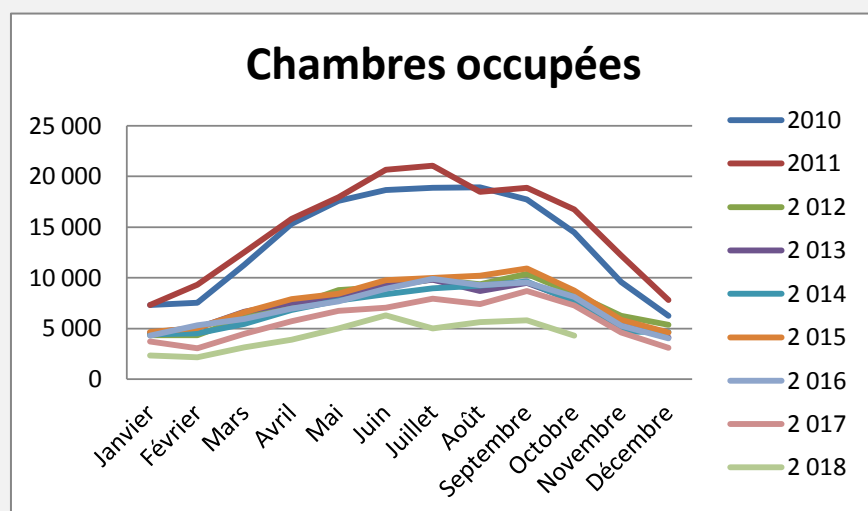
	Janvier	Février	Mars	Avril	Mai	Juin	Juillet	Août	Septembre	Octobre	Novembre	Décembre
2010	7 317	7 562	11 277	15 317	17 587	18 648	18 901	18 927	17 717	14 480	9 589	6 245
2011	7 346	9 339	12 534	15 799	17 939	20 642	21 073	18 487	18 870	16 752	12 214	7 797
2 012	4 364	4 332	6 088	7 208	8 792	9 093	9 867	9 356	10 376	8 443	6 255	5 383
2 013	4 631	5 052	6 670	7 556	8 094	9 322	9 812	8 707	9 506	7 789	5 397	4 131
2 014	4435	4532	5460	6853	7777	8396	8950	9256	9637	7646	4684	4672
2 015	4648	5047	6636	7883	8429	9777	9991	10217	10928	8768	5846	4592
2 016	4310	5322	5949	6986	7688	8941	9884	9302	9569	8138	5299	4045
2 017	3744	3068	4469	5719	6768	7075	7945	7429	8698	7279	4601	3112
2 018	2366	2169	3130	3895	5007	6324	5019	5649	5823	4323		

Annuel	Cumul	évolution N/N-1
82 071	147 733	
86 594	158 781	7,5%
89 558	77 919	-50,9%
86 667	77 139	-1,0%
82 297	72 942	-5,4%
92 762	82 324	12,9%
85 434	76 089	-7,6%
	62 194	-18,3%
	43 705	-29,7%

### Taux d'occupation

	Janvier	Février	Mars	Avril	Mai	Juin	Juillet	Août	Septembre	Octobre	Novembre	Décembre
2010	39%	43%	49%	49%	53%	57%	57%	60%	59%	49%	43%	34%
2011	41%	47%	49%	47%	51%	60%	59%	58%	60%	51%	50%	38%
2 012	67%	67%	72%	79%	70%	74%	67%	62%	67%	60%	60%	67%
2 013	39%	45%	50%	50%	50%	59%	59%	54%	60%	50%	45%	35%
2 014	37%	41%	40%	45%	48%	53%	54%	58%	60%	48%	41%	39%
2 015	36%	43%	50%	48%	48%	57%	46%	49%	53%	45%	45%	39%
2 016	34%	44%	47%	41%	42%	51%	55%	54%	54%	48%	46%	41%
2 017	37%	41%	44%	41%	46%	48%	53%	50%	61%	49%	52%	42%
2 018	34%	40%	43%	34%	43%	52%	40%	47%	55%	40%		

Annuel	Cumul	évolution N/N-1
54.82	53%	
55.38	53%	1,0%
56,5%	58%	8,7%
51%	52%	-9,5%
48%	43%	-17,7%
47.1	48%	11,2%
47.11	48%	-0,6%
	48%	0,6%
	43%	-9,4%



## Occupation 3 étoiles

## Haute-Marne

## Hôtellerie traditionnelle



### Chambres offertes (nb de chambres \* nb. De jours d'ouverture)

	Janvier	Février	Mars	Avril	Mai	Juin	Juillet	Août	Septembre	Octobre	Novembre	Décembre
2010	6310	6680	7403	7162	7386	7162	8209	8192	8212	8721	7747	8264
2011	8324	7908	8645	8336	8657	8375	8742	11067	10710	11362	10098	10913
2 012	14 895	15 103	16 465	16 746	17 341	16 691	18 857	18 951	18 797	18 756	17 792	18 679
2 013	16 686	16 373	17 671	18 076	18 435	17 921	18 493	18 387	17 703	17 937	16 212	15 210
2 014	13 598	14 055	16 491	17 517	18 131	17 780	18 949	17 509	17 827	18 281	17 012	16 648
2 015	14 754	15 498	17 238	17 346	17 736	17 177	17 811	16 246	17 864	18 125	16 964	17 245
2 016	15 045	15 831	17 930	18 472	19 134	18 508	18 827	17 890	18 153	18 892	17 307	16 712
2 017	13 158	14 252	15 800	15 290	16 197	15 621	16 160	14 693	15 323	15 723	14 442	13 741
2 018	12 453	9 588	10 829	11 136	11 528	11 103	11 353	10 135	10 966	10 820		

Annuel	Cumul	évolution N/N-1
187 425	75 437	
195 440	92 126	22,1%
209 073	172 602	87,4%
209 104	177 682	2,9%
203 798	170 138	-4,2%
204 004	169 795	-0,2%
212 701	178 682	5,2%
	152 217	-14,8%
	109 911	-27,8%

### Chambres occupées

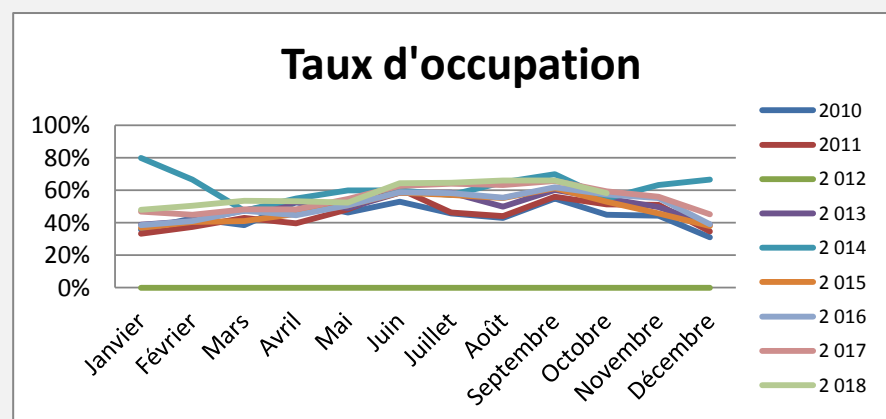
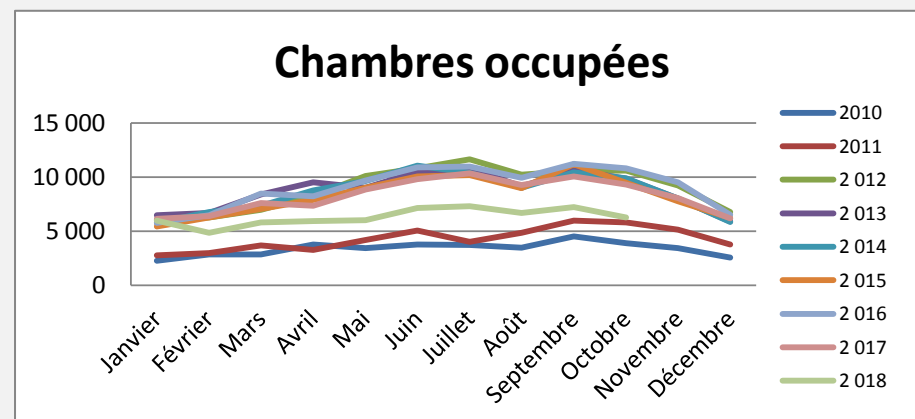
	Janvier	Février	Mars	Avril	Mai	Juin	Juillet	Août	Septembre	Octobre	Novembre	Décembre
2010	2 260	2 844	2 861	3 771	3 425	3 798	3 750	3 508	4 509	3 907	3 431	2 558
2011	2 772	2 968	3 706	3 296	4 178	5 077	4 043	4 868	5 984	5 823	5 141	3 772
2 012	6 062	6 275	6 969	8 262	10 122	10 814	11 662	10 219	10 575	10 586	9 247	6 761
2 013	6 470	6 701	8 401	9 504	9 037	10 478	10 831	9 149	10 662	9 863	8 035	5 899
2 014	5795	6764	7341	8762	9640	11078	10406	9016	10450	9879	8035	5862
2 015	5430	6269	7076	7902	9005	10065	10175	8978	11169	9476	7780	6246
2 016	5787	6490	8478	8229	9709	10881	10978	9934	11218	10821	9536	6516
2 017	6148	6389	7617	7358	8847	9797	10370	9274	10072	9323	8079	6201
2 018	5968	4844	5798	5935	6024	7135	7337	6690	7235	6290		

Annuel	Cumul	évolution N/N-1
92 281	34 633	
98 701	42 715	23,3%
107 555	91 546	114,3%
105 028	91 096	-0,5%
103 028	89 131	-2,2%
99 571	85 545	-4,0%
108 577	92 525	8,2%
	85 195	-7,9%
	63 256	-25,8%

### Taux d'occupation

	Janvier	Février	Mars	Avril	Mai	Juin	Juillet	Août	Septembre	Octobre	Novembre	Décembre
2010	36%	43%	39%	53%	46%	53%	46%	43%	55%	45%	44%	31%
2011	33%	38%	43%	40%	48%	61%	46%	44%	56%	51%	51%	35%
2 012	0%	0%	0%	0%	0%	0%	0%	0%	0%	0%	0%	0%
2 013	39%	41%	48%	53%	49%	58%	59%	50%	60%	55%	50%	39%
2 014	80%	67%	47%	55%	60%	60%	57%	65%	70%	55%	63%	67%
2 015	37%	40%	41%	46%	51%	59%	57%	55%	61%	53%	46%	38%
2 016	38%	41%	47%	45%	51%	59%	58%	56%	62%	57%	55%	39%
2 017	47%	45%	48%	48%	55%	63%	64%	63%	66%	59%	56%	45%
2 018	48%	51%	54%	53%	52%	64%	65%	66%	66%	58%		

Annuel	Cumul	évolution N/N-1
49%	46%	
51%	46%	1,0%
51%	53%	14,4%
50%	51%	-3,3%
51%	52%	2%
48.81	50%	-4%
51.05	52%	3%
	56%	8%
	58%	3%



## Occupation 4 et 5 étoiles

## Haute-Marne

## Hôtellerie traditionnelle



### Chambres offertes (nb de chambres \* nb. De jours d'ouverture)

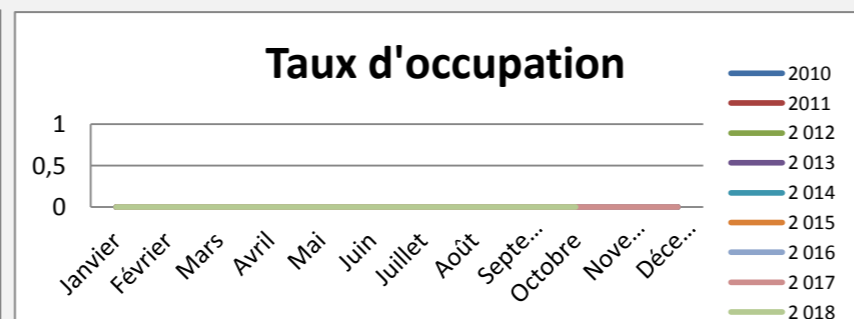
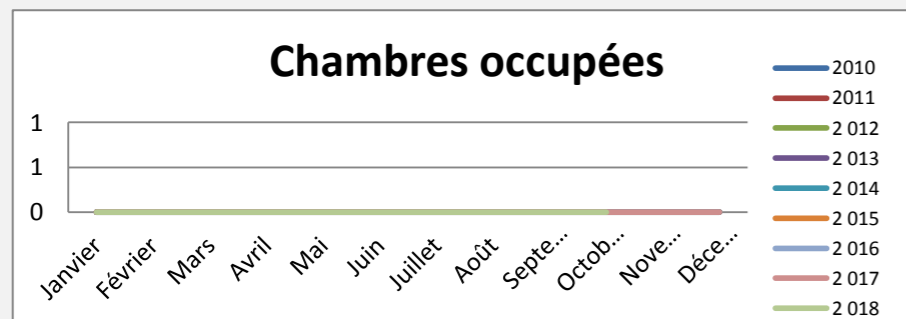
	Janvier	Février	Mars	Avril	Mai	Juin	Juillet	Août	Septembre	Octobre	Novembre	Décembre	Annuel	Cumul	évolution N/N-1
2010	*	*	*	*	*	*	*	*	*	*	*	*	0	0	
2011	*	*	*	*	*	*	*	*	*	*	*	*	0	0	
2012	0	0	0	0	0	0	0	0	0	0	0	0	0	0	
2013	0	0	0	0	0	0	0	0	0	0	0	0	0	0	
2014	0	0	0	0	0	0	0	0	0	0	0	0	0	0	
2015	0	0	0	0	0	0	0	0	0	0	0	0	*	*	
2016	0	0	0	0	0	0	0	0	0	0	0	0	*	*	
2017	0	0	0	0	0	0	0	0	0	0	0	0	*	*	
2018	0	0	279	270	279	270	279	279	270	279			2 205		

### Chambres occupées

	Janvier	Février	Mars	Avril	Mai	Juin	Juillet	Août	Septembre	Octobre	Novembre	Décembre	Annuel	Cumul	évolution N/N-1
2010	*	*	*	*	*	*	*	*	*	*	*	*	0	0	
2011	*	*	*	*	*	*	*	*	*	*	*	*	0	0	
2012	0	0	0	0	0	0	0	0	0	0	0	0	0	0	
2013	0	0	0	0	0	0	0	0	0	0	0	0	0	0	
2014	0	0	0	0	0	0	0	0	0	0	0	0	0	0	
2015	0	0	0	0	0	0	0	0	0	0	0	0	*	*	
2016	0	0	0	0	0	0	0	0	0	0	0	0	*	*	
2017	0	0	0	0	0	0	0	0	0	0	0	0	*	*	
2018	0	0	////	////	////	////	////	////	////	////			*	*	

### Taux d'occupation

	Janvier	Février	Mars	Avril	Mai	Juin	Juillet	Août	Septembre	Octobre	Novembre	Décembre	Annuel	Cumul	évolution N/N-1
2010	*	*	*	*	*	*	*	*	*	*	*	*	*	*	
2011	*	*	*	*	*	*	*	*	*	*	*	*	*	*	
2012	0	0	0	0	0	0	0	0	0	0	0	0	*	*	
2013	0%	0%	0%	0%	0%	0%	0%	0%	0%	0%	0%	0%	*	*	
2014	0%	0%	0%	0%	0%	0%	0%	0%	0%	0%	0%	0%	*	*	
2015	0%	0%	0%	0%	0%	0%	0%	0%	0%	0%	0%	0%	*	*	
2016	0%	0%	0%	0%	0%	0%	0%	0%	0%	0%	0%	0%	*	*	
2017	0%	0%	0%	0%	0%	0%	0%	0%	0%	0%	0%	0%	*	*	
2018	0%	0%	0%	0%	0%	0%	0%	0%	0%	0%			*	*	



## Occupation non classés

## Haute-Marne

## Hôtellerie traditionnelle



### Chambres offertes (nb de chambres \* nb. De jours d'ouverture)

	Janvier	Février	Mars	Avril	Mai	Juin	Juillet	Août	Septembre	Octobre	Novembre	Décembre	Annuel	Cumul	évolution N/N-1
2010	5487	4956	5239	5175	5344	5180	5354	5344	6260	6460	5315	5239	143 413	54 799	
2011	5239	2940	4765	4730	4879	4730	4884	4884	4730	2895	1230	1271	153 893	44 676	-18,5%
2 012	7 071	6 773	10 264	14 921	14 824	14 764	15 186	14 834	13 820	14 091	10 116	7 962	144 626	126 548	183,3%
2 013	8 150	7 217	13 387	14 984	15 588	15 313	15 772	15 426	14 762	14 672	10 519	7 042	152 832	135 271	6,9%
2 014	7 604	7 045	13 224	15 108	15 618	15 096	14 537	14 500	13 847	13 503	9 086	5 590	144 758	130 082	-3,8%
2 015	5 398	5 121	5 764	7 792	8 154	7 954	8 662	8 634	8 374	7 631	7 124	5 600	86 208	73 484	-43,5%
2 016	5 029	5 230	6 890	8 404	8 603	8 111	8 393	8 407	8 284	7 558	6 778	5 423	87 110	74 909	1,9%
2 017	7 781	8 832	10 433	11 956	12 469	11 905	11 785	10 368	10 204	9 496	8 407	7 833		105 229	40,5%
2 018	9 471	12 462	15 871	15 683	16 575	16 118	16 618	16 641	16 055	15 531				151 025	43,5%

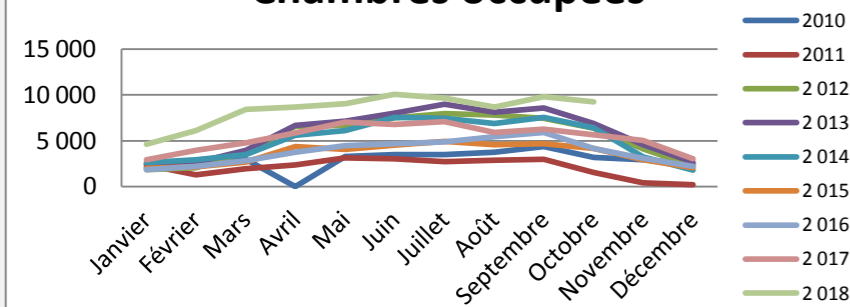
### Chambres occupées

	Janvier	Février	Mars	Avril	Mai	Juin	Juillet	Août	Septembre	Octobre	Novembre	Décembre	Annuel	Cumul	évolution N/N-1
2010	2 068	2 161	2 946	*****	3 253	3 468	3 503	3 730	4 332	3 150	2 891	2 468	67 577	28 611	
2011	2 351	1 267	1 940	2 362	3 106	3 036	2 697	2 838	2 960	1 512	395	187	71 215	24 069	-15,9%
2 012	1 814	2 016	3 809	6 589	6 696	7 489	7 940	7 821	7 430	6 387	4 076	2 248	64 316	57 991	140,9%
2 013	2 452	2 631	3 926	6 688	7 154	8 034	8 990	8 115	8 576	6 886	4 558	2 644	70 654	63 452	9,4%
2 014	2 612	2 895	3 467	5 586	6 087	7 537	7 428	6 878	7 547	6 420	3 205	1 765	61 429	56 457	-11,0%
2 015	1 999	2 135	2 649	4 381	4 071	4 516	4 935	4 560	4 669	4 175	2 906	2 031	43 028	38 090	-32,5%
2 016	1 840	2 184	2 808	3 745	4 466	4 662	4 854	5 431	5 897	4 131	3 057	2 198	45 275	40 018	5,1%
2 017	2 931	3 962	4 774	5 828	7 037	6 754	7 091	5 915	6 273	5 651	5 020	3 043		56 216	40,5%
2 018	4 623	6 091	8 406	8 666	9 056	10 087	9 651	8 705	9 831	9 255				84 371	50,1%

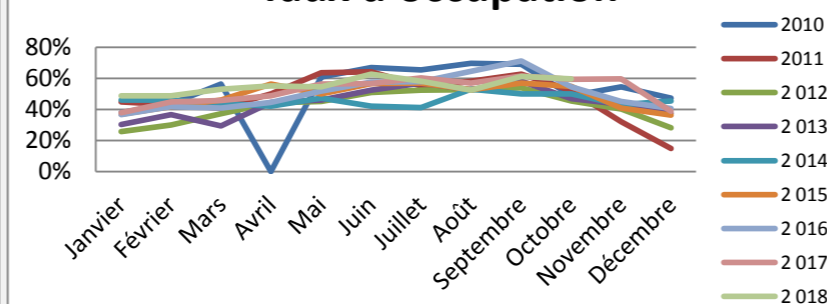
### Taux d'occupation

	Janvier	Février	Mars	Avril	Mai	Juin	Juillet	Août	Septembre	Octobre	Novembre	Décembre	Annuel	Cumul	évolution N/N-1
2010	38%	44%	56%	***	61%	67%	65%	70%	69%	49%	54%	47%	47,1%	52%	
2011	45%	43%	41%	50%	64%	64%	55%	58%	63%	52%	32%	15%	46,3%	54%	3,2%
2 012	26%	30%	37%	44%	45%	51%	52%	53%	54%	45%	40%	28%	44,5%	46%	-14,9%
2 013	30%	36%	29%	45%	46%	52%	57%	53%	58%	47%	43%	38%	46%	47%	2,4%
2 014	46%	46%	44%	42%	47%	42%	41%	53%	50%	50%	43%	45%	42%	43%	-7,5%
2 015	37%	42%	46%	56%	50%	57%	57%	53%	57%	55%	41%	36%	49,91	52%	19,4%
2 016	37%	42%	41%	45%	52%	57%	58%	65%	71%	55%	45%	41%	51,97	53%	3,1%
2 017	38%	45%	46%	49%	56%	57%	60%	57%	61%	60%	60%	39%		53%	0,0%
2 018	49%	49%	53%	55%	55%	63%	58%	52%	61%	60%				56%	4,6%

### Chambres occupées



### Taux d'occupation



## Occupation de chaîne

## Haute-Marne

## Hôtellerie

**Chambres offertes** (nb de chambres \* nb. De jours d'ouverture)

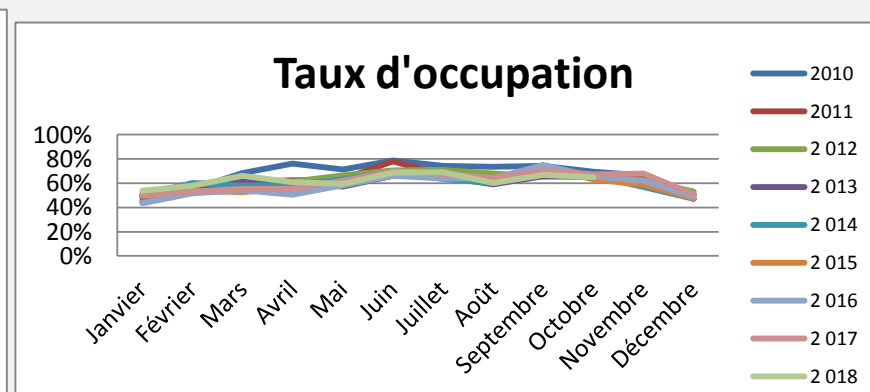
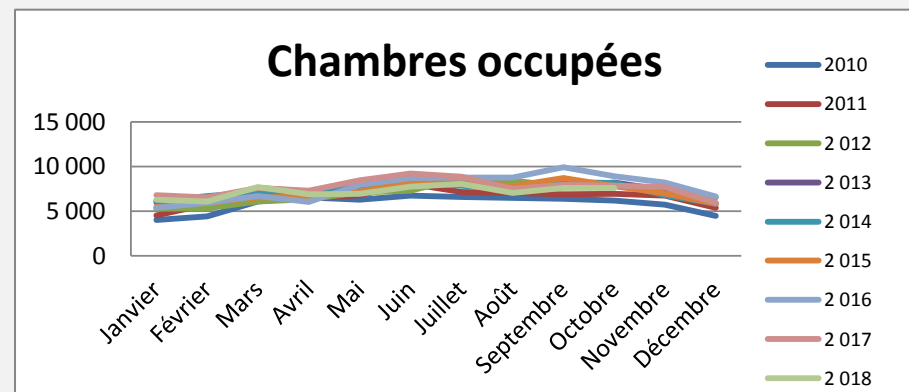
	Janvier	Février	Mars	Avril	Mai	Juin	Juillet	Août	Septembre	Octobre	Novembre	Décembre	Annuel	Cumul	évolution N/N-1
2010	8866	8008	8866	8580	8866	8580	8866	8866	8580	8866	8580	8866	104 390	86 944	
2011	8866	9744	10664	10320	10664	10320	10664	10664	10320	10664	10320	10664	123 874	102 890	18,3%
2 012	10 664	9 976	10 664	10 320	10 664	10 320	12 338	12 338	11 940	12 338	11 940	12 338	135 840	111 562	8,4%
2 013	12 338	11 144	12 338	11 940	12 338	11 940	12 338	12 338	11 940	12 338	11 940	12 338	145 270	120 992	8,5%
2 014	12 338	11 144	12 338	11 940	12 338	11 940	12 338	12 338	11 970	12 369	11 970	12 369	145 392	121 053	0,1%
2 015	12 369	11 172	12 369	11 970	12 369	11 970	12 369	12 369	11 970	12 369	11 970	12 369	145 635	121 296	0,2%
2 016	12 369	11 571	12 369	11 970	13 702	13 230	13 671	13 671	13 230	13 671	13 230	13 671	156 355	129 454	6,7%
2 017	13 671	12 348	13 671	13 230	13 671	13 230	13 095	11 687	11 310	11 687	11 310	11 687		127 600	-1,4%
2 018	11 687	10 556	11 687	11 310	11 687	11 310	11 687	11 687	11 310	11 687				114 608	-10,2%

**Chambres occupées**

	Janvier	Février	Mars	Avril	Mai	Juin	Juillet	Août	Septembre	Octobre	Novembre	Décembre	Annuel	Cumul	évolution N/N-1
2010	4 048	4 412	6 078	6 532	6 309	6 763	6 580	6 515	6 388	6 171	5 720	4 481	69 856	59 796	
2011	4 546	5 789	6 540	6 429	6 781	8 069	7 151	7 059	6 890	6 964	6 726	5 390	78 346	66 218	10,7%
2 012	5 304	5 338	6 115	6 333	7 087	7 304	8 751	8 411	7 799	8 025	7 433	6 561	84 462	70 467	6,4%
2 013	6 010	6 106	7 618	7 207	7 071	7 889	8 085	7 265	7 853	8 236	7 365	5 827	86 532	73 340	4,1%
2 014	6120	6689	7159	6998	7808	8230	7861	7442	8258	8178	6793	5820	87 356	74 743	1,9%
2 015	5467	5965	6522	6642	7214	8295	8290	7815	8739	7803	7005	5862	85 619	72 752	-2,7%
2 016	5372	5959	6707	6056	7969	8734	8746	8761	9947	8920	8199	6626	91 996	77 171	6,1%
2 017	6805	6566	7586	7329	8457	9230	8872	7523	7980	7869	7694	5925		78 217	1,4%
2 018	6300	6104	7716	6903	6951	7774	8071	7055	7583	7596				72 053	-7,9%

**Taux d'occupation**

	Janvier	Février	Mars	Avril	Mai	Juin	Juillet	Août	Septembre	Octobre	Novembre	Décembre	Annuel	Cumul	évolution N/N-1
2010	46%	55%	69%	76%	71%	79%	74%	73%	74%	70%	67%	51%	66,9%	69%	
2011	51%	59%	61%	62%	64%	78%	67%	66%	67%	65%	65%	51%	63,2%	64%	-6,4%
2 012	50%	54%	57%	61%	66%	71%	71%	68%	65%	65%	62%	53%	62,2%	63%	-1,9%
2 013	49%	55%	62%	60%	57%	66%	66%	59%	66%	67%	62%	47%	60%	61%	-4,0%
2 014	50%	60%	58%	59%	63%	69%	64%	60%	69%	66%	57%	47%	60%	62%	1,9%
2 015	44%	53%	53%	55%	58%	69%	67%	63%	73%	63%	59%	47%	59%	60%	-2,9%
2 016	43%	51%	54%	51%	58%	66%	64%	64%	75%	65%	62%	48%	58,84	60%	-0,6%
2 017	50%	53%	55%	55%	62%	70%	68%	64%	71%	67%	68%	51%		61%	2,8%
2 018	54%	58%	66%	61%	59%	69%	69%	60%	67%	65%				63%	2,6%





## Occupation indépendants

## Haute-Marne

## Hôtellerie

**Chambres offertes** (nb de chambres \* nb. De jours d'ouverture)

	Janvier	Février	Mars	Avril	Mai	Juin	Juillet	Août	Septembre	Octobre	Novembre	Décembre	Annuel	Cumul	évolution N/N-1
2010	21485	21267	26643	35340	36981	36316	37851	36469	35708	35938	26923	23035	376 146	323 998	
2011	22634	20808	28137	36425	38121	37244	38438	37418	36729	36526	25243	21917	381 830	332 480	2,6%
2 012	21 325	21 733	27 941	35 230	36 324	35 813	36 810	35 570	35 742	35 894	28 849	25 241	376 472	322 382	-3,0%
2 013	24 451	23 613	31 971	36 384	37 972	37 041	38 434	37 493	36 251	35 828	26 744	21 607	387 789	339 438	5,3%
2 014	20 961	20 954	30 947	35 844	37 675	36 838	37 610	35 656	35 714	35 249	25 512	22 003	374 963	327 448	-3,5%
2 015	20 651	21 115	24 766	29 562	12 369	30 370	35 637	33 339	34 853	32 787	25 132	22 353	341 519	275 449	-15,9%
2 016	20 342	21 713	25 083	32 017	32 216	30 794	31 587	29 767	30 889	29 727	22 274	18 399	324 808	284 135	3,2%
2 017	17 412	18 195	22 819	27 921	29 648	28 920	29 804	28 134	28 520	28 429	20 320	17 333		259 802	-8,6%
2 018	17 160	16 938	22 511	27 252	28 386	28 414	28 968	27 502	26 505	25 723				249 359	-4,0%

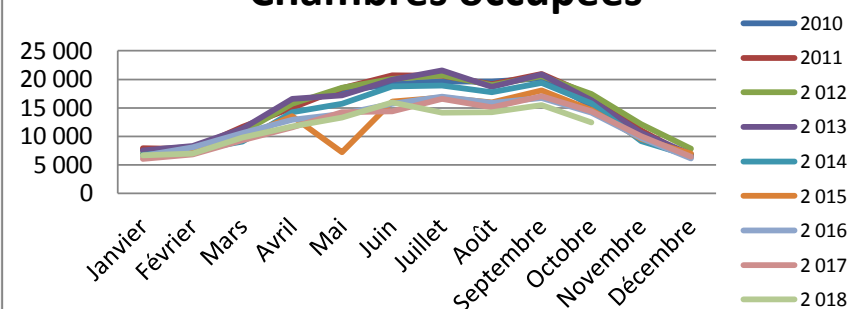
**Chambres occupées**

	Janvier	Février	Mars	Avril	Mai	Juin	Juillet	Août	Septembre	Octobre	Novembre	Décembre	Annuel	Cumul	évolution N/N-1
2010	7 597	8 155	11 006	15 732	17 957	19 152	19 575	19 650	20 170	15 367	10 191	6 791	172 073	154 361	
2011	7 923	7 785	11 640	15 027	18 442	20 687	20 662	19 134	20 924	17 123	11 023	6 366	178 164	159 347	3,2%
2 012	6 935	7 285	10 751	15 727	18 523	20 093	20 718	18 985	20 583	17 391	12 145	7 831	176 967	156 991	-1,5%
2 013	7 544	8 278	11 379	16 540	17 214	19 944	21 548	18 706	20 891	16 301	10 625	6 847	175 817	158 345	0,9%
2 014	6722	7501	9109	14202	15696	18782	18924	17708	19376	15767	9130	6479	159 398	143 787	-9,2%
2 015	6610	7486	9839	13524	7214	16063	16811	15940	18027	14617	9527	7007	149 741	126 131	-12,3%
2 016	6565	8037	10528	12904	13895	15750	16971	15906	16737	14170	9693	6134	147 289	131 463	4,2%
2 017	6018	6852	9274	11576	14195	14396	16534	15095	17063	14385	10006	6432		125 388	-4,6%
2 018	6656	7000	9747	11733	13300	15949	14149	14191	15510	12460				120 695	-3,7%

**Taux d'occupation**

	Janvier	Février	Mars	Avril	Mai	Juin	Juillet	Août	Septembre	Octobre	Novembre	Décembre	Annuel	Cumul	évolution N/N-1
2010	35%	38%	41%	45%	49%	53%	52%	54%	56%	43%	38%	29%	45,7%	48%	
2011	35%	37%	41%	41%	48%	56%	54%	51%	57%	47%	44%	29%	46,7%	48%	0,6%
2 012	33%	34%	38%	45%	51%	56%	56%	53%	58%	48%	42%	31%	47,0%	49%	1,6%
2 013	31%	35%	36%	45%	45%	54%	56%	50%	58%	45%	40%	32%	45%	47%	-4,2%
2 014	32%	36%	29%	40%	42%	51%	50%	50%	54%	45%	36%	29%	43%	44%	-5,9%
2 015	32%	35%	40%	46%	58%	53%	47%	48%	52%	45%	38%	31%	44%	46%	4,3%
2 016	32%	37%	42%	40%	43%	51%	54%	53%	54%	48%	44%	33%	45,35	46%	1,0%
2 017	35%	38%	41%	41%	48%	50%	55%	54%	60%	51%	49%	37%		48%	4,3%
2 018	39%	41%	43%	43%	47%	56%	49%	52%	59%	48%				48%	0,3%

### Chambres occupées



### Taux d'occupation

