

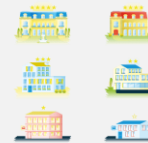
Occupation toutes catégories

Grand Est

Chambres offertes (nb de chambres * nb. De jours d'ouverture)

	Janvier	Février	Mars	Avril	Mai	Juin	Juillet	Août	Septembre	Octobre	Novembre	Décembre
2 014	1 220 967	1 141 697	1 303 303	1 303 337	1 358 585	1 326 579	1 366 987	1 358 243	1 324 574	1 361 980	1 284 760	1 303 125
2 015	1 234 031	1 167 413	1 319 146	1 310 713	1 361 697	1 316 857	1 373 006	1 360 950	1 332 709	1 370 261	1 289 587	1 304 159
2 016	1 238 956	1 210 591	1 333 487	1 317 133	1 369 077	1 323 887	1 362 899	1 352 563	1 331 160	1 368 359	1 285 560	1 299 355
2 017	1 233 752	1 158 006	1 316 377	1 303 087	1 357 221	1 315 868	1 355 820	1 340 362	1 315 668	1 350 002	1 274 901	1 291 684
2 018	1 226 590	1 153 493	1 304 060	1 291 063	1 344 958	1 304 224	1 331 287	1 323 648	1 300 684	1 330 302		

Hôtellerie traditionnelle



Annuel	Cumul	évolution N/N-1
	13 066 252	
	13 146 783	0,6%
15 793 027	13 208 112	0,5%
15 612 748	13 046 163	-1,2%
	12 910 309	-1,0%

Chambres occupées

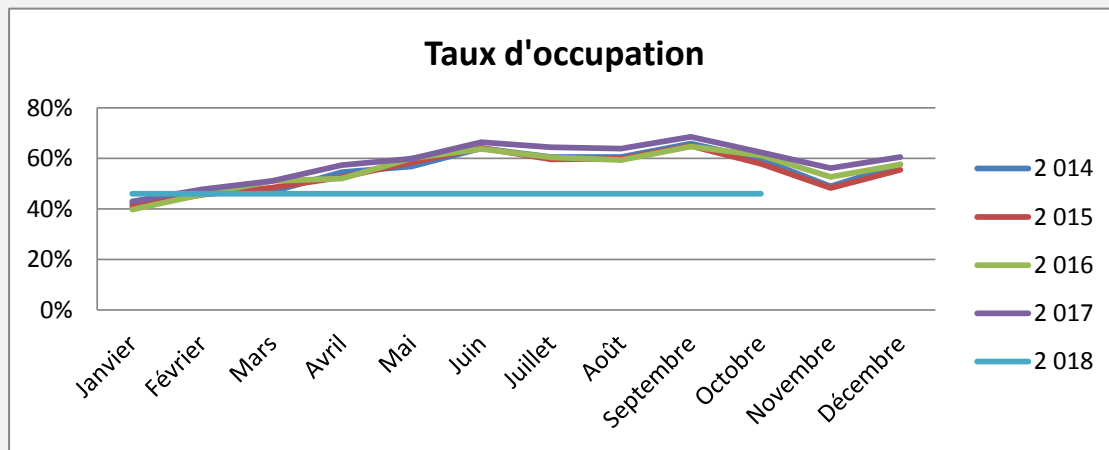
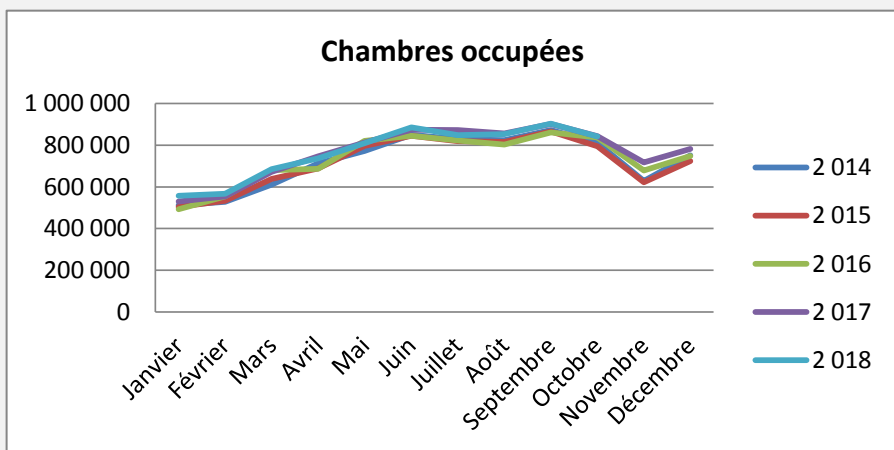
	Janvier	Février	Mars	Avril	Mai	Juin	Juillet	Août	Septembre	Octobre	Novembre	Décembre
2 014	512 391	528 084	610 417	711 531	771 734	848 698	827 586	822 936	872 362	811 178	629 006	750 678
2 015	504 642	532 784	637 973	687 920	796 095	843 919	818 095	815 195	865 075	793 847	622 017	723 261
2 016	491 935	554 507	680 699	685 764	821 077	844 270	822 414	803 239	861 354	836 740	677 625	748 465
2 017	530 133	553 362	672 524	746 805	812 403	873 530	872 542	855 666	901 700	842 195	716 350	781 790
2 018	557 477	567 242	684 776	736 740	809 131	884 148	847 848	852 437	902 622	841 714		

Annuel	Cumul	évolution N/N-1
	7 316 917	
	7 295 545	-0,3%
8 828 089	7 401 999	1,5%
9 159 000	7 660 860	3,5%
	7 684 135	0,3%

Taux d'occupation

	Janvier	Février	Mars	Avril	Mai	Juin	Juillet	Août	Septembre	Octobre	Novembre	Décembre
2 014	42%	46%	47%	55%	57%	64%	61%	61%	66%	60%	49%	58%
2 015	41%	46%	48%	52%	58%	64%	60%	60%	65%	58%	48%	55%
2 016	40%	46%	51%	52%	60%	64%	60%	59%	65%	61%	53%	58%
2 017	43%	48%	51%	57%	60%	66%	64%	64%	69%	62%	56%	61%
2 018	46%	46%	46%	46%	46%	46%	46%	46%	46%	46%		

Annuel	Cumul	évolution N/N-1
	56,00%	
	55,49%	-0,9%
55.9	56,04%	1,0%
55.9	58,72%	4,8%
	59,52%	1,4%



Occupation 1 et 2 étoiles

Grand Est

Chambres offertes (nb de chambres * nb. De jours d'ouverture)

	Janvier	Février	Mars	Avril	Mai	Juin	Juillet	Août	Septembre	Octobre	Novembre	Décembre
2 014	355 662	334 393	387 421	388 944	409 336	395 578	417 047	411 676	403 649	417 093	390 065	402 198
2 015	398 417	374 864	416 370	413 252	431 089	422 628	439 408	437 391	425 991	440 763	408 437	416 068
2 016	402 281	394 636	429 065	422 875	439 275	426 500	439 182	435 688	426 902	441 639	413 464	415 602
2 017	392 743	355 479	396 792	389 909	395 832	384 102	385 960	383 937	362 928	370 616	337 794	340 386
2 018	327 334	279 378	304 623	304 972	316 565	302 922	309 064	307 520	300 038	298 149		

Chambres occupées

	Janvier	Février	Mars	Avril	Mai	Juin	Juillet	Août	Septembre	Octobre	Novembre	Décembre
2 014	148 970	153 293	184 032	212 356	228 254	248 384	253 848	246 437	261 326	244 568	191 819	225 388
2 015	163 397	175 210	203 121	210 113	245 992	258 544	246 660	250 868	264 509	245 969	193 474	224 081
2 016	156 017	184 056	219 187	216 741	257 206	264 876	258 173	258 400	259 080	256 966	210 117	229 298
2 017	165 826	172 899	197 996	217 974	227 653	244 937	241 907	238 264	239 620	224 705	187 900	199 786
2 018	148 234	138 742	161 020	169 020	187 241	202 823	193 989	191 474	200 118	187 776		

Taux d'occupation

	Janvier	Février	Mars	Avril	Mai	Juin	Juillet	Août	Septembre	Octobre	Novembre	Décembre
2 014	41,9%	45,8%	47,5%	54,6%	55,8%	62,8%	60,9%	59,9%	64,7%	58,6%	49,2%	56,0%
2 015	41,0%	46,7%	48,8%	50,8%	57,1%	61,2%	56,1%	57,4%	62,1%	55,8%	47,4%	53,9%
2 016	38,8%	46,6%	51,1%	51,3%	58,6%	62,1%	58,8%	59,3%	60,7%	58,2%	50,8%	55,2%
2 017	42,2%	48,6%	49,9%	55,9%	57,5%	63,8%	62,7%	62,1%	66,0%	60,6%	55,6%	58,7%
2 018	45,3%	49,7%	52,9%	55,4%	59,1%	67,0%	62,8%	62,3%	66,7%	63,0%		

Hôtellerie traditionnelle

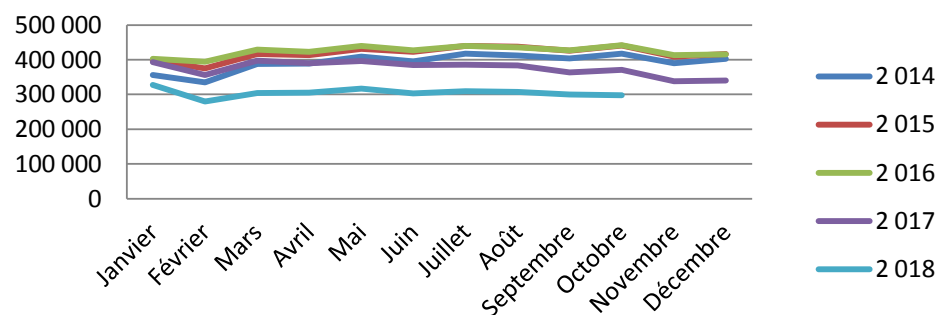


Annuel	Cumul	évolution N/N-1
	3 920 799	
	4 200 173	7,1%
5 087 109	4 258 043	1,4%
4 496 478	3 818 298	-10,3%
	3 050 565	-20,1%

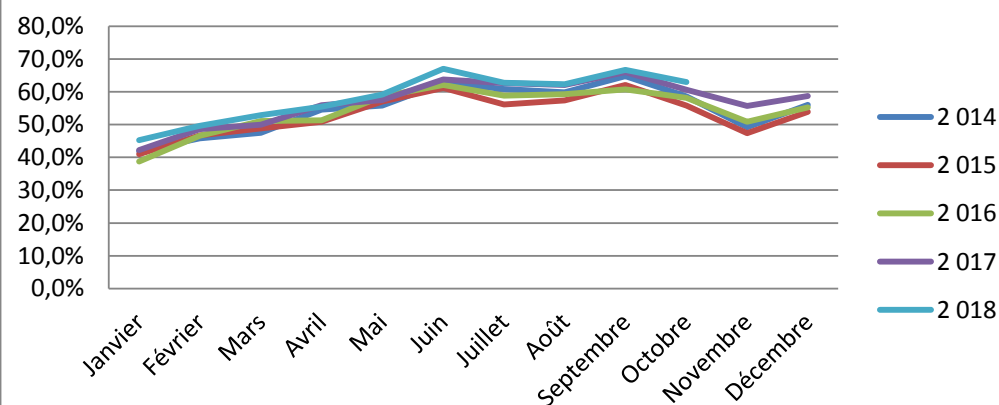
Annuel	Cumul	évolution N/N-1
	2 181 468	
	2 264 383	3,8%
2 770 116	2 330 702	2,9%
2 559 467	2 171 781	-6,8%
	1 780 437	-18,0%

Annuel	Cumul	évolution N/N-1
	55,6%	
	53,9%	-3,1%
54,5%	54,7%	1,5%
56,9%	56,9%	3,9%
	58,4%	2,6%

Chambres occupées



Taux d'occupation



Occupation 3 étoiles

Grand Est

Hôtellerie traditionnelle



Chambres offertes (nb de chambres * nb. De jours d'ouverture)

	Janvier	Février	Mars	Avril	Mai	Juin	Juillet	Août	Septembre	Octobre	Novembre	Décembre
2 014	445 354	426 165	487 846	487 751	510 942	495 239	511 831	512 347	503 022	516 187	492 560	508 624
2 015	478 874	456 607	516 348	513 893	535 516	518 000	529 614	523 718	515 643	530 543	497 049	501 995
2 016	471 877	467 661	524 636	517 578	538 645	521 408	529 787	528 486	519 064	533 981	501 630	508 336
2 017	469 865	441 556	500 655	498 555	516 534	499 634	519 003	512 055	498 298	513 145	477 433	490 624
2 018	441 561	408 561	461 012	466 146	487 454	476 047	486 458	477 224	470 460	472 717		

Annuel	Cumul	évolution N/N-1
	4 896 684	
	5 118 756	4,5%
6 163 089	5 153 123	0,7%
5 937 357	4 969 300	-3,6%
	4 647 640	-6,5%

Chambres occupées

	Janvier	Février	Mars	Avril	Mai	Juin	Juillet	Août	Septembre	Octobre	Novembre	Décembre
2 014	187 469	202 960	234 609	277 707	302 643	327 653	314 886	314 697	345 962	318 031	245 062	300 444
2 015	193 988	209 058	252 841	274 869	323 740	346 778	327 165	326 669	356 423	319 361	245 733	288 120
2 016	192 847	216 505	274 451	275 610	333 131	343 831	329 269	318 095	354 626	340 732	270 127	302 521
2 017	204 123	211 155	261 298	292 016	315 306	342 006	336 040	330 302	355 830	328 452	271 168	304 312
2 018	204 188	201 922	245 169	271 177	301 293	334 038	319 671	318 835	343 559	309 361		

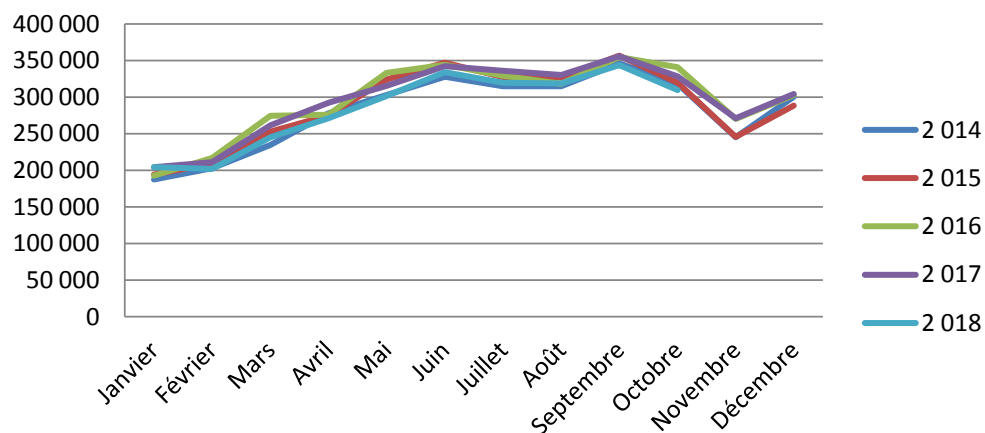
Annuel	Cumul	évolution N/N-1
	2 826 617	
	2 930 892	3,7%
3 551 747	2 979 097	1,6%
3 552 008	2 976 528	-0,1%
	2 849 213	-4,3%

Taux d'occupation

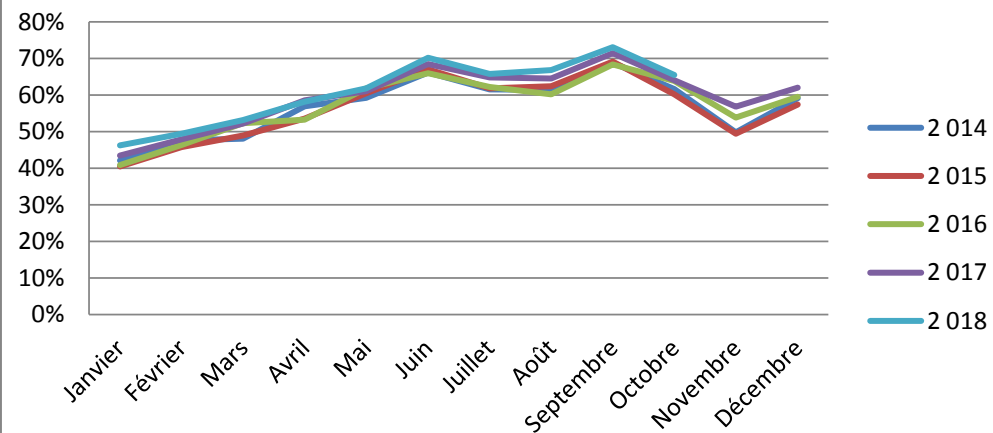
	Janvier	Février	Mars	Avril	Mai	Juin	Juillet	Août	Septembre	Octobre	Novembre	Décembre
2 014	42%	48%	48%	57%	59%	66%	62%	61%	69%	62%	50%	59%
2 015	41%	46%	49%	53%	60%	67%	62%	62%	69%	60%	49%	57%
2 016	41%	46%	52%	53%	62%	66%	62%	60%	68%	64%	54%	60%
2 017	43%	48%	52%	59%	61%	68%	65%	65%	71%	64%	57%	62%
2 018	46%	49%	53%	58%	62%	70%	66%	67%	73%	65%		

Annuel	Cumul	évolution N/N-1
	57,73%	
	57,26%	-0,8%
57,63	57,81%	1,0%
59,82%	59,90%	3,6%
	61,30%	2,3%

Chambres occupées



Taux d'occupation



Occupation 4 étoiles et plus

Grand Est

Hôtellerie traditionnelle



Chambres offertes (nb de chambres * nb. De jours d'ouverture)

	Janvier	Février	Mars	Avril	Mai	Juin	Juillet	Août	Septembre	Octobre	Novembre	Décembre
2 014	164 228	154 490	174 130	170 905	179 315	176 392	181 441	183 708	181 790	188 894	182 349	185 810
2 015	174 464	168 371	192 550	187 451	197 476	192 867	196 718	197 137	192 746	199 474	191 891	196 258
2 016	183 417	180 455	198 195	195 546	201 858	196 869	204 830	205 802	200 169	208 376	198 831	204 339
2 017	197 778	185 338	206 457	202 149	210 559	205 873	214 574	218 475	215 015	224 006	222 915	228 234
2 018	215 333	198 041	225 328	220 186	227 349	220 293	226 535	231 461	223 185	232 136		

Annuel	Cumul	évolution N/N-1
	1 755 293	
	1 899 254	8,2%
2378687	1 975 517	4,0%
2 531 373	2 080 224	5,3%
	2 219 847	6,7%

Chambres occupées

	Janvier	Février	Mars	Avril	Mai	Juin	Juillet	Août	Septembre	Octobre	Novembre	Décembre
2 014	71 191	72 282	83 676	98 583	111 344	121 782	119 424	125 865	129 009	127 968	102 976	123 582
2 015	79 225	80 791	96 164	108 477	128 787	137 372	139 799	137 366	140 166	134 878	106 714	124 511
2 016	82 359	89 032	111 429	115 364	134 599	139 985	139 499	136 303	144 100	147 115	120 642	137 312
2 017	94 307	95 034	116 013	129 616	141 214	151 610	158 479	159 631	163 246	161 471	142 881	159 572
2 018	107 260	107 108	129 880	142 999	152 952	164 948	166 475	169 956	171 856	167 034		

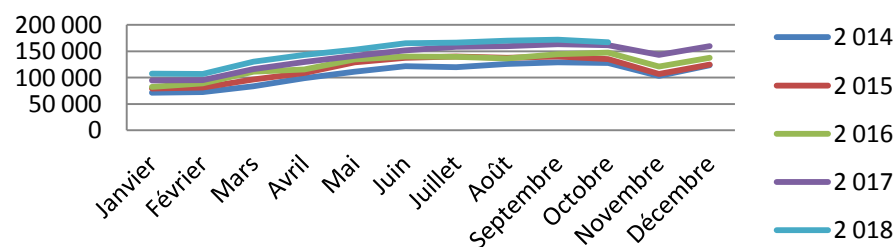
Annuel	Cumul	évolution N/N-1
	1 061 124	
	1 183 025	11,5%
1497738	1 239 785	4,8%
1 673 074	1 370 621	10,6%
	1 480 468	8,0%

Taux d'occupation

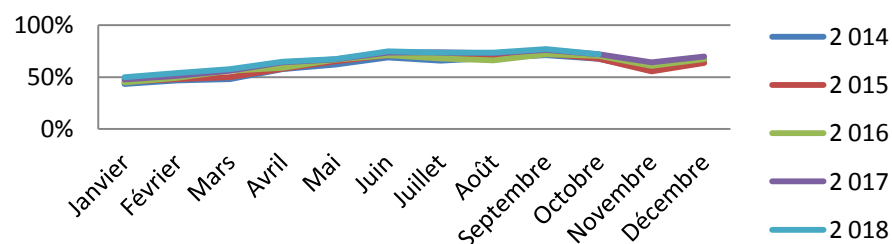
	Janvier	Février	Mars	Avril	Mai	Juin	Juillet	Août	Septembre	Octobre	Novembre	Décembre
2 014	43%	47%	48%	58%	62%	69%	66%	69%	71%	68%	56%	67%
2 015	45%	48%	50%	58%	65%	71%	71%	70%	73%	68%	56%	63%
2 016	45%	49%	56%	59%	67%	71%	68%	66%	72%	71%	61%	67%
2 017	48%	51%	56%	64%	67%	74%	74%	73%	76%	72%	64%	70%
2 018	50%	54%	58%	65%	67%	75%	73%	73%	77%	72%		

Annuel	Cumul	évolution N/N-1
	60,5%	
	62,3%	3,0%
62,96	62,8%	0,8%
66,1%	65,9%	5,0%
	66,7%	1,2%

Chambres occupées



Taux d'occupation



Occupation non classés

Grand Est

Hôtellerie traditionnelle



Chambres offertes (nb de chambres * nb. De jours d'ouverture)

	Janvier	Février	Mars	Avril	Mai	Juin	Juillet	Août	Septembre	Octobre	Novembre	Décembre
2 014	255 723	226 649	253 906	255 737	258 992	259 370	256 668	250 512	236 113	239 806	219 786	206 493
2 015	182 276	167 571	193 878	196 117	197 616	183 362	207 266	202 704	198 329	199 481	192 210	189 838
2 016	181 381	167 839	181 591	181 134	189 299	179 110	189 100	182 587	185 025	184 363	171 635	171 078
2 017	173 366	175 633	212 473	212 474	234 296	226 259	236 283	225 895	239 427	242 235	236 759	232 440
2 018	242 362	267 513	313 097	299 759	313 590	304 962	309 230	307 443	307 001	327 300		

Annuel	Cumul	évolution N/N-1
	2 493 476	
	1 928 600	-22,7%
2 164 142	1 821 429	-5,6%
2 647 540	2 178 341	19,6%
	2 992 257	37,4%

Chambres occupées

	Janvier	Février	Mars	Avril	Mai	Juin	Juillet	Août	Septembre	Octobre	Novembre	Décembre
2 014	104 761	99 550	108 100	122 884	129 493	150 879	139 427	135 937	136 064	120 611	89 149	101 264
2 015	68 032	67 724	85 846	94 461	97 575	101 224	104 471	100 292	103 977	93 639	76 096	86 548
2 016	60 712	64 914	75 632	78 049	96 141	95 578	95 474	90 441	103 548	91 926	76 739	79 334
2 017	65 877	74 273	97 217	107 200	128 230	134 977	136 116	127 469	143 004	127 567	114 402	118 121
2 018	97 795	119 470	148 706	153 545	167 645	182 339	167 713	172 173	187 089	177 543		

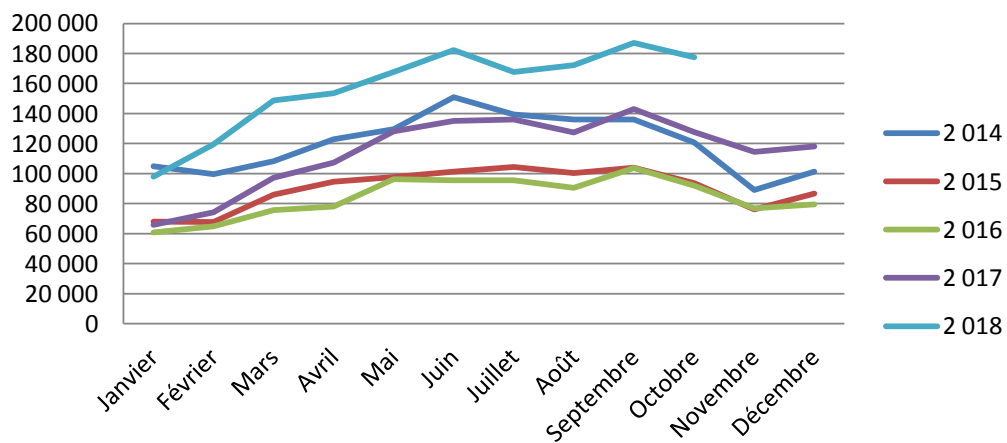
Annuel	Cumul	évolution N/N-1
	1 247 706	
	917 241	-26,5%
1 008 488	852 415	-7,1%
1 374 453	1 141 930	34,0%
	1 574 018	37,8%

Taux d'occupation

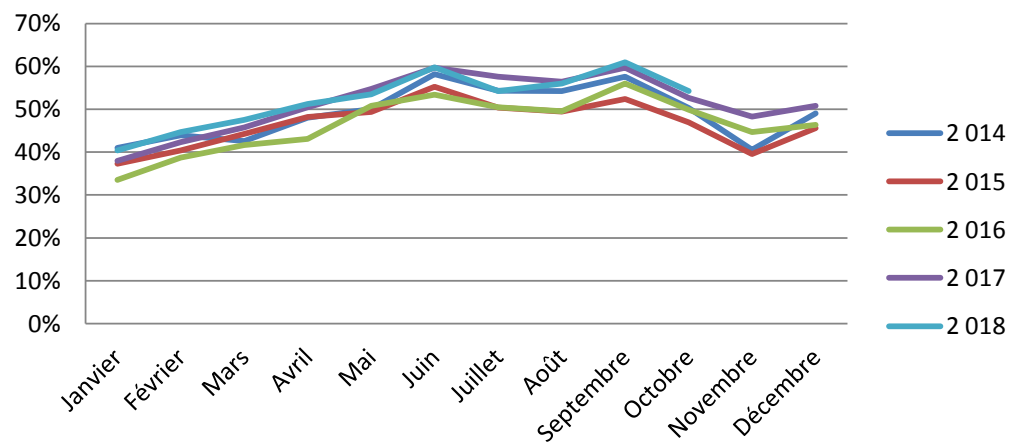
	Janvier	Février	Mars	Avril	Mai	Juin	Juillet	Août	Septembre	Octobre	Novembre	Décembre
2 014	41%	44%	43%	48%	50%	58%	54%	54%	58%	50%	41%	49%
2 015	37%	40%	44%	48%	49%	55%	50%	49%	52%	47%	40%	46%
2 016	33%	39%	42%	43%	51%	53%	50%	50%	56%	50%	45%	46%
2 017	38%	42%	46%	50%	55%	60%	58%	56%	60%	53%	48%	51%
2 018	40%	45%	47%	51%	53%	60%	54%	56%	61%	54%		

Annuel	Cumul	évolution N/N-1
	50,0%	
	47,6%	-5,0%
46,6	46,8%	-1,6%
51,9%	52,4%	12,0%
	52,6%	0,3%

Chambres occupées



Taux d'occupation



Occupation Hôtels de chaîne

Grand Est

Hôtellerie traditionnelle

Chambres offertes (nb de chambres * nb. De jours d'ouverture)

	Janvier	Février	Mars	Avril	Mai	Juin	Juillet	Août	Septembre	Octobre	Novembre	Décembre
2 014	546 393	492 928	545 704	530 694	548 356	538 593	561 193	558 471	538 950	559 774	542 803	560 011
2 015	599 463	548 916	610 655	590 730	610 948	591 240	609 460	609 392	591 810	611 273	588 930	603 688
2 016	597 420	560 686	600 713	586 305	598 586	578 670	598 827	600 904	585 030	604 430	581 715	597 712
2 017	599 078	543 372	602 967	586 080	609 522	591 120	610 436	600 788	588 210	608 834	588 497	603 173
2 018	600 903	543 281	601 963	584 192	602 919	582 900	598 083	599 292	579 960	599 690		

Annuel	Cumul	évolution N/N-1
	5 421 056	
	5 973 887	10,2%
7 090 998	5 911 571	-1,0%
	5 940 407	0,5%
	5 893 183	-0,8%

Chambres occupées

	Janvier	Février	Mars	Avril	Mai	Juin	Juillet	Août	Septembre	Octobre	Novembre	Décembre
2 014	258 476	262 026	296 367	335 963	347 275	375 077	375 177	363 554	382 730	372 434	303 228	347 049
2 015	276 596	281 112	337 295	347 605	395 770	416 118	405 209	398 005	423 721	403 337	327 438	361 489
2 016	263 377	287 811	351 332	345 792	394 569	408 812	390 626	381 437	406 911	408 462	348 977	369 373
2 017	280 235	287 538	354 655	374 859	403 607	431 024	423 955	410 740	431 246	421 388	374 022	388 180
2 018	294 860	292 434	354 879	370 842	391 037	429 561	418 119	411 325	425 691	414 902		

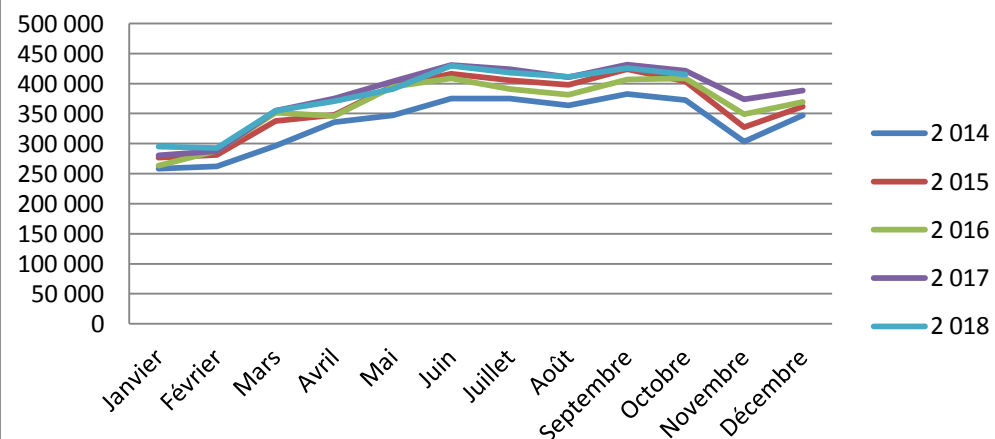
Annuel	Cumul	évolution N/N-1
	3 369 079	
	3 684 768	9,4%
4 357 479	3 639 129	-1,2%
	3 819 247	4,9%
	3 803 650	-0,4%

Taux d'occupation

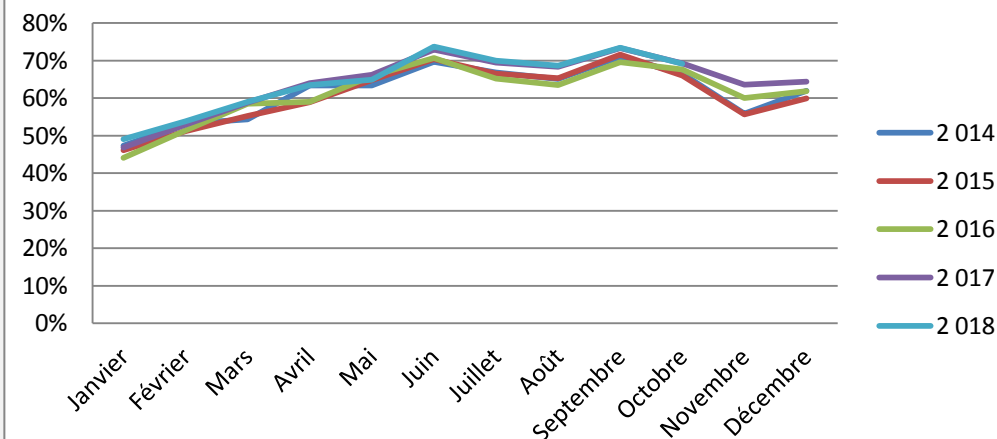
	Janvier	Février	Mars	Avril	Mai	Juin	Juillet	Août	Septembre	Octobre	Novembre	Décembre
2 014	47%	53%	54%	63%	63%	70%	67%	65%	71%	67%	56%	62%
2 015	46%	51%	55%	59%	65%	70%	66%	65%	72%	66%	56%	60%
2 016	44%	51%	58%	59%	66%	71%	65%	63%	70%	68%	60%	62%
2 017	47%	53%	59%	64%	66%	73%	69%	68%	73%	69%	64%	64%
2 018	49%	54%	59%	63%	65%	74%	70%	69%	73%	69%		

Annuel	Cumul	évolution N/N-1
	62,1%	
	61,7%	-0,8%
61,45	61,6%	-0,2%
	64,3%	4,4%
	64,5%	0,4%

Chambres occupées



Taux d'occupation



Occupation Hôtels indépendants

Grand Est

Hôtellerie

Chambres offertes (nb de chambres * nb. De jours d'ouverture)

	Janvier	Février	Mars	Avril	Mai	Juin	Juillet	Août	Septembre	Octobre	Novembre	Décembre
2 014	674 574	648 769	757 599	772 643	810 229	787 986	805 794	799 772	785 624	802 206	741 957	743 114
2 015	634 568	618 497	708 491	719 983	750 749	725 617	763 546	751 558	740 899	758 988	700 657	700 471
2 016	641 536	649 905	732 774	730 828	770 491	745 217	764 072	751 659	746 130	763 929	703 845	701 643
2 017	634 674	614 634	713 410	717 007	747 699	724 748	745 384	739 574	727 458	741 168	686 404	688 511
2 018	625 687	610 212	702 097	706 871	742 039	721 324	733 204	724 356	720 724	730 612		

Annuel	Cumul	évolution N/N-1
	7 645 196	
	7 172 896	-6,2%
8 702 029	7 296 541	1,7%
8 480 671	7 105 756	-2,6%
	7 017 126	-1,2%

Chambres occupées

	Janvier	Février	Mars	Avril	Mai	Juin	Juillet	Août	Septembre	Octobre	Novembre	Décembre
2 014	253 915	266 058	314 050	375 568	424 459	473 621	452 408	459 382	489 631	438 743	325 779	403 629
2 015	228 045	251 671	300 678	340 314	400 325	427 801	412 886	417 191	441 354	390 510	294 579	361 772
2 016	228 557	266 697	329 366	339 972	426 508	435 458	431 788	421 802	454 443	428 278	328 648	379 092
2 017	249 898	265 824	317 870	371 946	408 796	442 505	448 587	444 926	470 455	420 807	342 329	393 610
2 018	262 617	274 808	329 898	365 898	418 093	454 587	429 729	441 112	476 931	426 812		

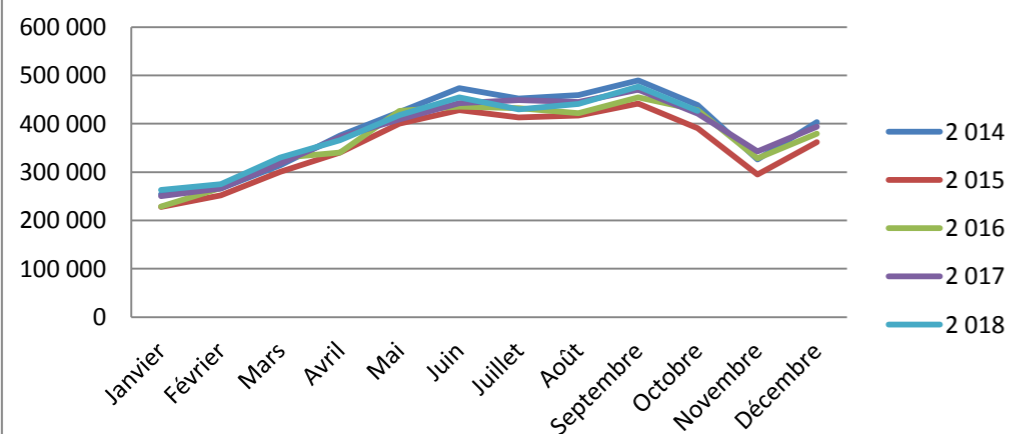
Annuel	Cumul	évolution N/N-1
	3 947 835	
	3 610 775	-8,5%
4 470 610	3 762 869	4,2%
4 577 553	3 841 614	2,1%
	3 880 485	1,0%

Taux d'occupation

	Janvier	Février	Mars	Avril	Mai	Juin	Juillet	Août	Septembre	Octobre	Novembre	Décembre
2 014	38%	41%	41%	49%	52%	60%	56%	57%	62%	55%	44%	54%
2 015	36%	41%	42%	47%	53%	59%	54%	56%	60%	51%	42%	52%
2 016	36%	41%	45%	47%	55%	58%	57%	56%	61%	56%	47%	54%
2 017	39%	43%	45%	52%	55%	61%	60%	60%	65%	57%	50%	57%
2 018	42%	45%	47%	52%	56%	63%	59%	61%	66%	58%		

Annuel	Cumul	évolution N/N-1
	51,6%	
	50,3%	-2,5%
51,37	51,6%	2,4%
54,0%	54,1%	4,8%
	55,3%	2,3%

Chambres occupées



Taux d'occupation

