

Occupation toutes catégories

Le Grand Vignoble de Champagne

Hôtellerie traditionnelle



Chambres offertes (nb de chambres * nb. De jours d'ouverture)

	Janvier	Février	Mars	Avril	Mai	Juin	Juillet	Août	Septembre	Octobre	Novembre	Décembre
2 014	135 726	125 139	142 146	139 750	146 173	141 123	148 565	145 398	140 795	148 946	143 233	141 070
2 015	138 488	129 205	144 270	141 104	146 763	142 707	147 872	145 485	142 271	147 637	141 136	139 706
2 016	138433	131920	144061	141211	146397	141622	146180	145092	140947	144337	138271	136264
2 017	130381	119761	135575	132752	137716	133696	136288	135467	134062	139113	134963	132914

Annuel	Cumul	évolution N/N-1
	1 698 064	
	1 706 644	0,5%
	1 694 735	-0,7%
	1 602 688	-5,4%

Chambres occupées

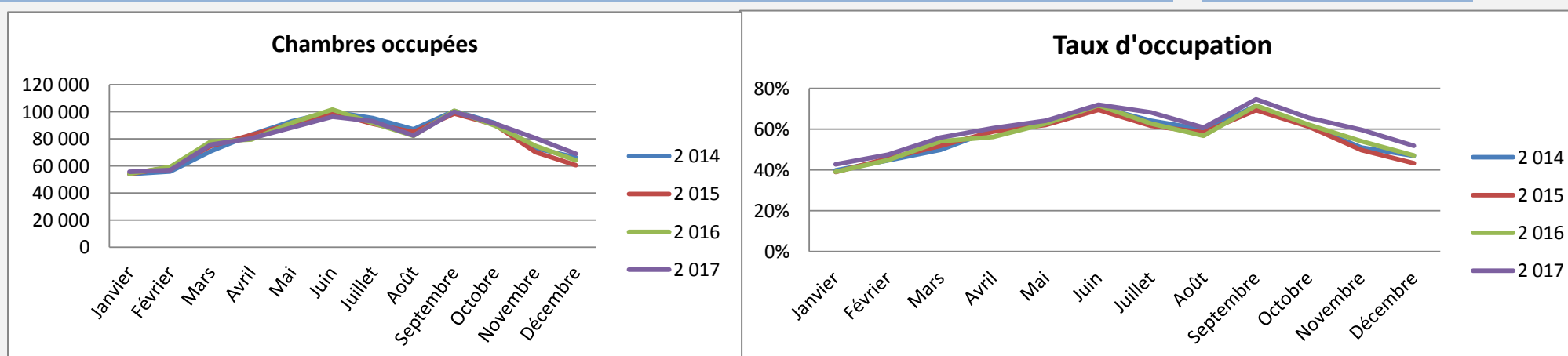
	Janvier	Février	Mars	Avril	Mai	Juin	Juillet	Août	Septembre	Octobre	Novembre	Décembre
2 014	54 027	55 982	70 861	83 162	92 890	99 952	95 251	86 990	100 642	91 726	73 113	66 246
2 015	54 028	58 989	74 760	82 956	91 116	99 136	91 179	84 940	98 732	90 454	70 168	60 441
2 016	54 248	59 249	78 015	79 441	91 888	101 595	91 786	82 333	100 829	89 864	74 843	64 119
2 017	55 769	56 857	75 749	80 398	88 363	96 335	93 008	82 388	100 025	91 243	80 623	68 888

Annuel	Cumul	évolution N/N-1
	970 842	
	956 899	-1,4%
	968 210	1,2%
	969 646	0,1%

Taux d'occupation

	Janvier	Février	Mars	Avril	Mai	Juin	Juillet	Août	Septembre	Octobre	Novembre	Décembre
2 014	40%	45%	50%	60%	64%	71%	64%	60%	71%	62%	51%	47%
2 015	39%	46%	52%	59%	62%	69%	62%	58%	69%	61%	50%	43%
2 016	39%	45%	54%	56%	63%	72%	63%	57%	72%	62%	54%	47%
2 017	43%	47%	56%	61%	64%	72%	68%	61%	75%	66%	60%	52%

Annuel	Cumul	évolution N/N-1
	57,17%	
	56,07%	-1,9%
	57,13%	1,9%
	60,50%	5,9%



Occupation Hôtels 1 et 2 étoiles

Le Grand Vignoble de Champagne

Hôtellerie traditionnelle



Chambres offertes (nb de chambres * nb. De jours d'ouverture)

	Janvier	Février	Mars	Avril	Mai	Juin	Juillet	Août	Septembre	Octobre	Novembre	Décembre
2 014	32 419	30 354	33 422	32 788	33 837	32 952	37 432	34 637	33 515	37 757	36 481	36 944
2 015	37 168	34 095	36 456	35 195	36 230	35 664	36 795	36 090	34 821	36 001	34 386	34 206
2 016	34 916	33 258	35 249	33 653	35 191	34 538	35 579	35 152	34 397	35 687	34 460	33 635
2 017	33 950	31 201	34 101	30 879	32 252	29 242	30 278	29 203	28 872	32 428	31 314	31 078

Annuel	Cumul	évolution N/N-1
	412 538	
	427 107	3,5%
	415 715	-2,7%
	374 798	

Chambres occupées

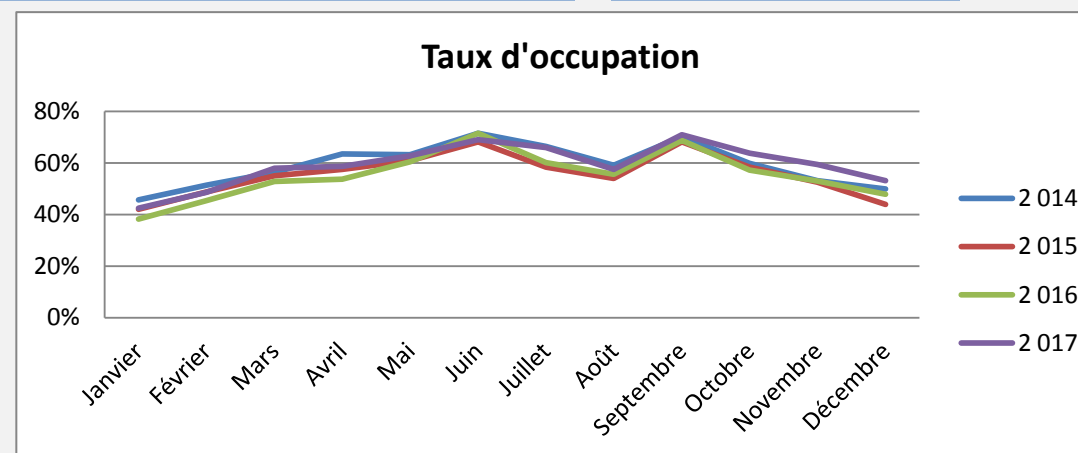
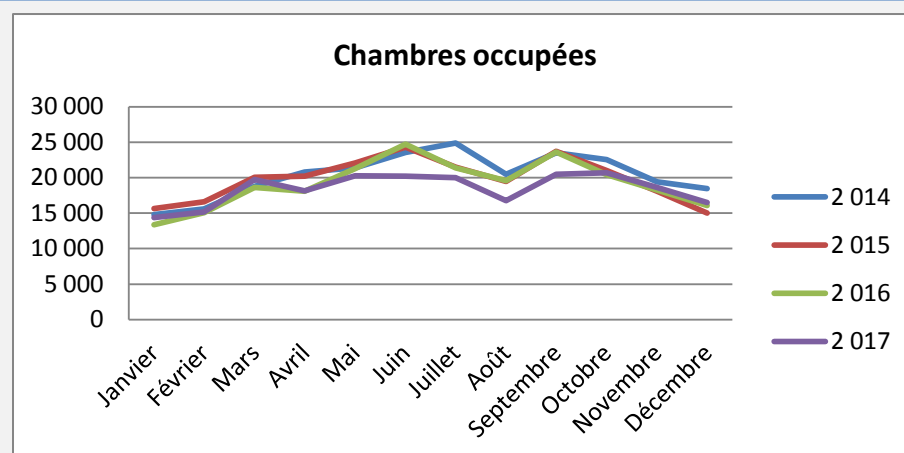
	Janvier	Février	Mars	Avril	Mai	Juin	Juillet	Août	Septembre	Octobre	Novembre	Décembre
2 014	14 799	15 611	18 804	20 802	21 365	23 584	24 881	20 474	23 527	22 574	19 393	18 461
2 015	15 622	16 607	20 057	20 234	22 065	24 323	21 465	19 494	23 730	21 008	18 087	15 023
2 016	13 339	15 071	18 604	18 078	21 252	24 713	21 375	19 567	23 627	20 437	18 267	16 085
2 017	14 394	15 163	19 741	18 135	20 256	20 187	19 989	16 785	20 490	20 676	18 599	16 518

Annuel	Cumul	évolution N/N-1
	244 275	
	237 715	-2,7%
	230 415	-3,1%
	220 933	-4,1%

Taux d'occupation

	Janvier	Février	Mars	Avril	Mai	Juin	Juillet	Août	Septembre	Octobre	Novembre	Décembre
2 014	46%	51%	56%	63%	63%	72%	66%	59%	70%	60%	53%	50%
2 015	42%	49%	55%	57%	61%	68%	58%	54%	68%	58%	53%	44%
2 016	38%	45%	53%	54%	60%	72%	60%	56%	69%	57%	53%	48%
2 017	42%	49%	58%	59%	63%	69%	66%	57%	71%	64%	59%	53%

Annuel	Cumul	évolution N/N-1
	59,21%	
	55,66%	-6,0%
	55,43%	-0,4%
	58,95%	6,4%



Occupation Hôtels 3 étoiles

Hôtellerie traditionnelle

Le Grand Vignoble de Champagne



Chambres offertes (nb de chambres * nb. De jours d'ouverture)

	Janvier	Février	Mars	Avril	Mai	Juin	Juillet	Août	Septembre	Octobre	Novembre	Décembre
2 014	55 664	53 118	61 397	60 075	62 910	60 852	62 863	62 774	60 477	62 550	60 415	59 213
2 015	57 298	54 652	61 417	59 782	62 620	60 556	62 612	62 421	60 518	62 526	59 694	58 649
2 016	57 267	55 681	60 861	59 054	61 780	59 815	61 824	61 672	59 820	62 122	59 346	58 678
2 017	56 641	53 864	60 717	58 773	61 332	59 084	60 906	57 108	55 164	56 969	56 225	55 609

Annuel	Cumul	évolution N/N-1
	722 308	
	722 745	0,1%
	717 920	-0,7%
	692 392	-3,6%

Chambres occupées

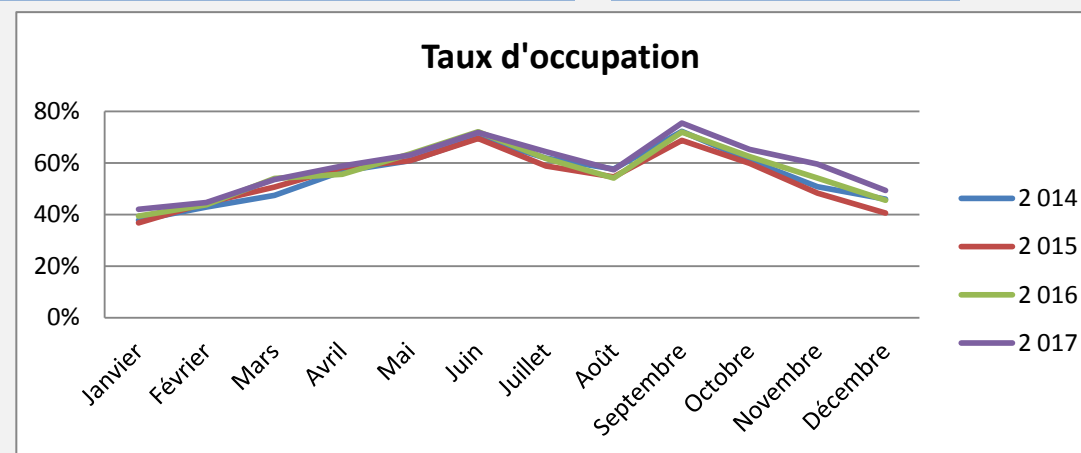
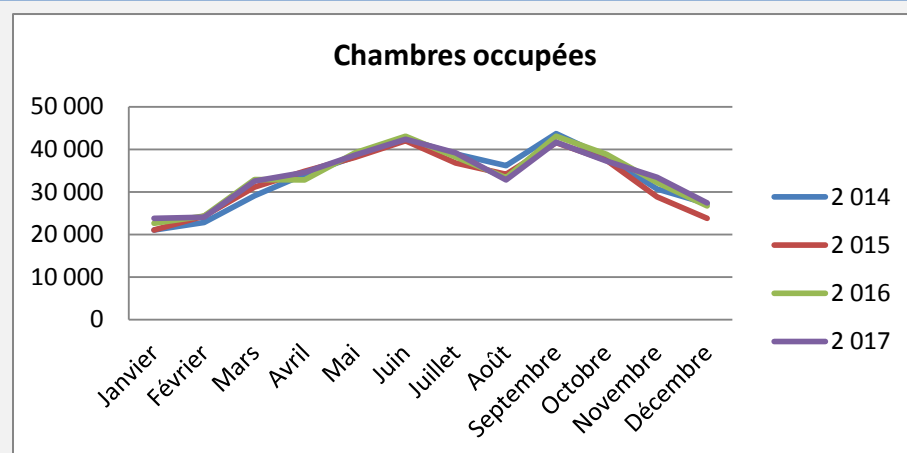
	Janvier	Février	Mars	Avril	Mai	Juin	Juillet	Août	Septembre	Octobre	Novembre	Décembre
2 014	21 024	22 787	29 097	34 120	38 331	42 490	38 877	36 206	43 666	38 122	30 709	27 244
2 015	21 070	24 318	31 085	34 814	38 069	42 048	36 809	34 101	41 597	37 387	28 832	23 800
2 016	22 585	24 341	32 858	32 835	39 214	43 108	38 184	33 374	43 056	38 805	32 155	26 684
2 017	23 776	24 015	32 524	34 553	38 668	42 398	39 209	32 763	41 653	37 195	33 442	27 412

Annuel	Cumul	évolution N/N-1
	402 673	
	393 930	-2,2%
	407 199	3,4%
	407 608	0,1%

Taux d'occupation

	Janvier	Février	Mars	Avril	Mai	Juin	Juillet	Août	Septembre	Octobre	Novembre	Décembre
2 014	38%	43%	47%	57%	61%	70%	62%	58%	72%	61%	51%	46%
2 015	37%	44%	51%	58%	61%	69%	59%	55%	69%	60%	48%	41%
2 016	39%	44%	54%	56%	63%	72%	62%	54%	72%	62%	54%	45%
2 017	42%	45%	54%	59%	63%	72%	64%	57%	76%	65%	59%	49%

Annuel	Cumul	évolution N/N-1
	55,75%	
	54,50%	-2,2%
	56,72%	4,1%
	58,87%	3,8%



Occupation Hôtels 4 et 5 étoiles

Le Grand Vignoble de Champagne

Hôtellerie traditionnelle



Chambres offertes (nb de chambres * nb. De jours d'ouverture)

	Janvier	Février	Mars	Avril	Mai	Juin	Juillet	Août	Septembre	Octobre	Novembre	Décembre
2 014	23 191	21 956	25 752	25 880	26 806	26 080	27 020	26 945	25 740	26 855	25 330	23 749
2 015	23 654	21 986	25 705	26 040	26 866	26 100	27 076	26 966	25 640	26 806	25 600	24 869
2 016	23 845	21 542	24 912	26 220	26 706	26 080	27 076	26 946	25 730	26 886	25 470	24 521
2 017	24 506	20 976	25 291	26 280	26 736	26 160	27 156	28 288	27 140	28 188	26 880	26 308

Annuel	Cumul	évolution N/N-1
	305 304	
	307 308	0,7%
	305 934	-0,4%
	313 909	2,6%

Chambres occupées

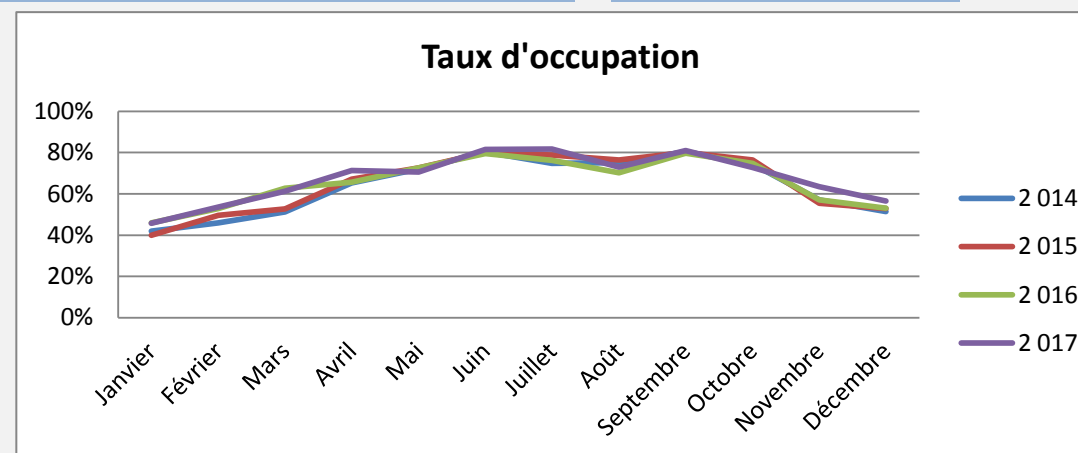
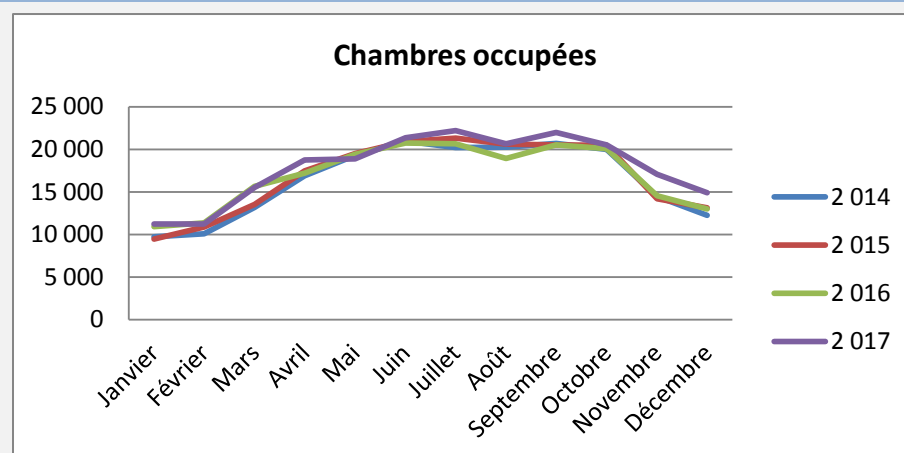
	Janvier	Février	Mars	Avril	Mai	Juin	Juillet	Août	Septembre	Octobre	Novembre	Décembre
2 014	9 724	10 071	13 187	16 890	19 297	20 937	20 198	20 230	20 703	19 966	14 441	12 232
2 015	9 436	10 890	13 531	17 478	19 492	20 910	21 321	20 627	20 522	20 487	14 202	13 134
2 016	10 937	11 379	15 642	17 197	19 391	20 723	20 629	18 941	20 526	20 095	14 561	12 999
2 017	11 224	11 231	15 514	18 767	18 893	21 351	22 210	20 653	21 973	20 505	17 054	14 893

Annuel	Cumul	évolution N/N-1
	197 876	
	202 030	2,1%
	203 020	0,5%
	214 268	5,5%

Taux d'occupation

	Janvier	Février	Mars	Avril	Mai	Juin	Juillet	Août	Septembre	Octobre	Novembre	Décembre
2 014	42%	46%	51%	65%	72%	80%	75%	75%	80%	74%	57%	52%
2 015	40%	50%	53%	67%	73%	80%	79%	76%	80%	76%	55%	53%
2 016	46%	53%	63%	66%	73%	79%	76%	70%	80%	75%	57%	53%
2 017	46%	54%	61%	71%	71%	82%	82%	73%	81%	73%	63%	57%

Annuel	Cumul	évolution N/N-1
	64,81%	
	65,74%	1,4%
	66,36%	0,9%
	68,26%	2,9%



Occupation Hôtels Non classés

Le Grand Vignoble de Champagne

Hôtellerie traditionnelle



Chambres offertes (nb de chambres * nb. De jours d'ouverture)

	Janvier	Février	Mars	Avril	Mai	Juin	Juillet	Août	Septembre	Octobre	Novembre	Décembre
2 014	24 452	19 711	21 575	21 007	22 620	21 239	21 250	21 042	21 063	21 784	21 007	21 164
2 015	20 368	18 472	20 692	20 087	21 047	20 387	21 389	20 008	21 292	22 304	21 456	21 982
2 016	22 405	21 439	23 039	22 284	22 720	21 189	21 701	21 322	21 000	19 642	18 995	19 430
2 017	15 284	13 720	15 466	16 820	17 396	19 210	17 948	20 868	22 886	21 528	20 544	19 919

Annuel	Cumul	évolution N/N-1
	257 914	
	249 484	-3,3%
	255 166	2,3%
	221 589	-13,2%

Chambres occupées

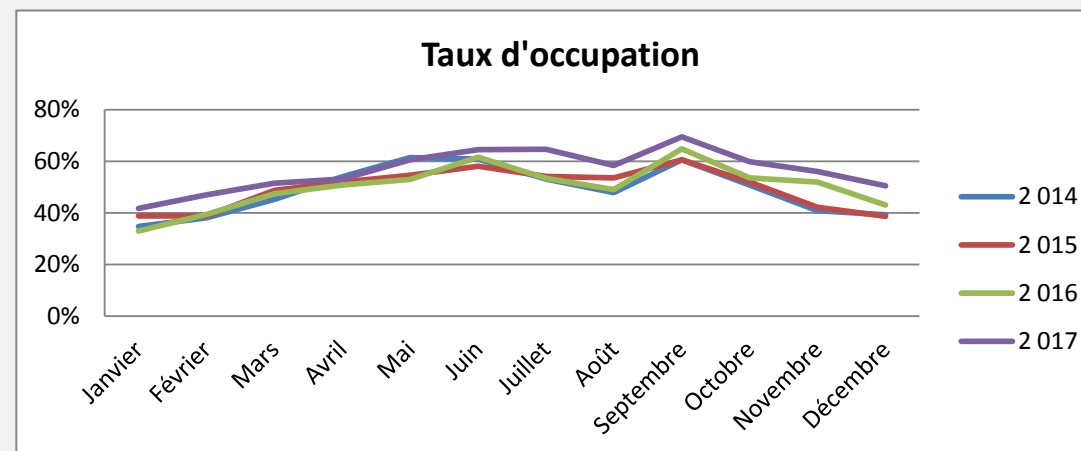
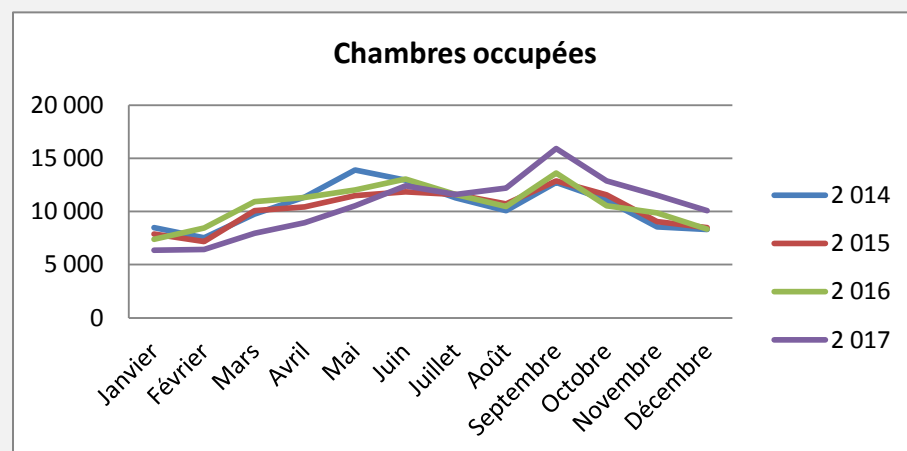
	Janvier	Février	Mars	Avril	Mai	Juin	Juillet	Août	Septembre	Octobre	Novembre	Décembre
2 014	8 480	7 513	9 774	11 350	13 897	12 940	11 295	10 080	12 746	11 064	8 570	8 309
2 015	7 900	7 175	10 087	10 431	11 490	11 856	11 584	10 719	12 883	11 573	9 047	8 484
2 016	7 387	8 458	10 912	11 331	12 032	13 051	11 599	10 451	13 621	10 527	9 861	8 352
2 017	6 376	6 448	7 969	8 943	10 547	12 399	11 600	12 187	15 909	12 867	11 527	10 065

Annuel	Cumul	évolution N/N-1
	126 018	
	123 229	-2,2%
	127 582	3,5%
	126 837	-0,6%

Taux d'occupation

	Janvier	Février	Mars	Avril	Mai	Juin	Juillet	Août	Septembre	Octobre	Novembre	Décembre
2 014	35%	38%	45%	54%	61%	61%	53%	48%	61%	51%	41%	39%
2 015	39%	39%	49%	52%	55%	58%	54%	54%	61%	52%	42%	39%
2 016	33%	39%	47%	51%	53%	62%	53%	49%	65%	54%	52%	43%
2 017	42%	47%	52%	53%	61%	65%	65%	58%	70%	60%	56%	51%

Annuel	Cumul	évolution N/N-1
	48,86%	
	49,39%	1,1%
	50,00%	1,2%
	57,24%	14,5%



Occupation hôtels de chaîne

Le Grand Vignoble de Champagne

Hôtellerie traditionnelle

Chambres offertes (nb de chambres * nb. De jours d'ouverture)

	Janvier	Février	Mars	Avril	Mai	Juin	Juillet	Août	Septembre	Octobre	Novembre	Décembre
2 014	75 993	68 712	76 074	73 620	76 074	73 693	79 112	76 466	73 620	79 112	76 560	78 358
2 015	80 606	73 052	80 879	78 300	80 910	78 300	80 910	79 875	78 300	80 910	78 300	80 183
2 016	79 215	74 182	79 298	76 740	79 112	76 560	79 112	79 112	76 560	77 128	74 640	75 872
2 017	76 070	68 768	75 516	73 080	76 136	73 320	73 966	73 966	71 580	74 276	71 880	73 977

Annuel	Cumul	évolution N/N-1
	907 394	
	950 525	4,8%
	927 531	-2,4%
	882 535	-4,9%

Chambres occupées

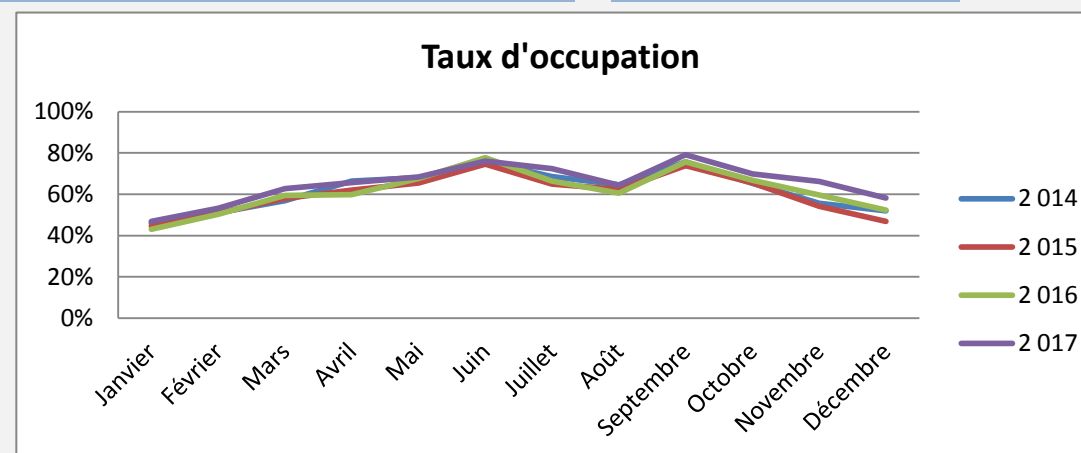
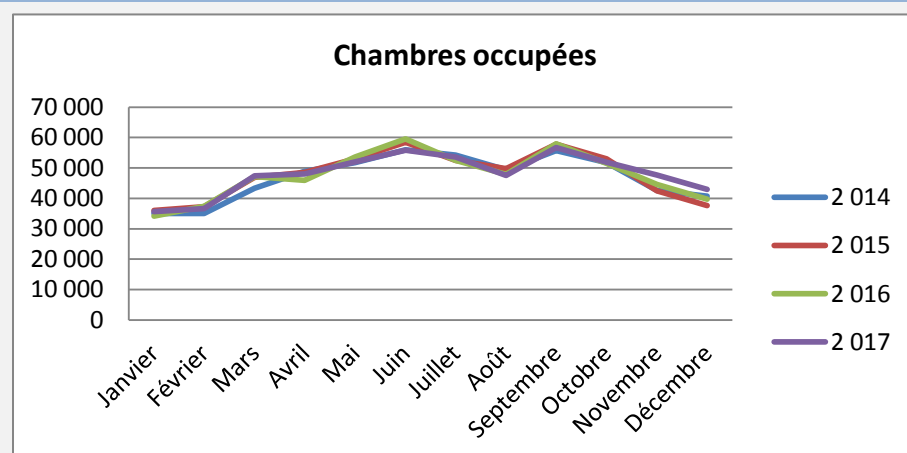
	Janvier	Février	Mars	Avril	Mai	Juin	Juillet	Août	Septembre	Octobre	Novembre	Décembre
2 014	35 018	35 066	43 302	48 940	51 732	55 947	54 257	49 426	55 765	51 692	42 631	40 734
2 015	36 059	37 224	46 889	48 559	52 978	58 403	52 526	49 776	57 792	52 951	42 439	37 568
2 016	34 102	37 403	47 163	45 911	53 584	59 493	52 481	47 850	57 924	51 446	44 504	39 737
2 017	35 684	36 649	47 453	48 026	52 045	55 802	53 546	47 579	56 647	51 891	47 617	42 985

Annuel	Cumul	évolution N/N-1
	564 510	
	573 164	1,5%
	571 598	-0,3%
	575 924	0,8%

Taux d'occupation

	Janvier	Février	Mars	Avril	Mai	Juin	Juillet	Août	Septembre	Octobre	Novembre	Décembre
2 014	46%	51%	57%	66%	68%	76%	69%	65%	76%	65%	56%	52%
2 015	45%	51%	58%	62%	65%	75%	65%	62%	74%	65%	54%	47%
2 016	43%	50%	59%	60%	68%	78%	66%	60%	76%	67%	60%	52%
2 017	47%	53%	63%	66%	68%	76%	72%	64%	79%	70%	66%	58%

Annuel	Cumul	évolution N/N-1
	62,21%	
	60,30%	-3,1%
	61,63%	2,2%
	65,26%	5,9%



Occupation hôtels indépendants

Le Grand Vignoble de Champagne

Hôtellerie traditionnelle

Chambres offertes (nb de chambres * nb. De jours d'ouverture)

	Janvier	Février	Mars	Avril	Mai	Juin	Juillet	Août	Septembre	Octobre	Novembre	Décembre
2 014	59 733	56 427	66 072	66 130	70 099	67 430	69 453	68 932	67 175	69 834	66 673	62 712
2 015	57 882	56 153	63 391	62 804	65 853	64 407	66 962	65 610	63 971	66 727	62 836	59 523
2 016	59 218	57 738	64 763	64 471	67 285	65 062	67 068	65 980	64 387	67 209	63 631	60 392
2 017	54 311	50 993	60 059	59 672	61 580	60 376	62 322	61 501	62 482	64 837	63 083	58 937

Annuel	Cumul	évolution N/N-1
	790 670	
	756 119	-4,4%
	767 204	1,5%
	720 153	-6,1%

Chambres occupées

	Janvier	Février	Mars	Avril	Mai	Juin	Juillet	Août	Septembre	Octobre	Novembre	Décembre
2 014	19 009	20 916	27 559	34 222	41 158	44 005	40 994	37 564	44 876	40 034	30 482	25 513
2 015	17 969	21 765	27 870	34 397	38 138	40 733	38 653	35 164	40 940	37 503	27 729	22 873
2 016	20 146	21 846	30 852	33 530	38 305	42 102	39 305	34 483	42 906	38 419	30 340	24 382
2 017	20 085	20 209	28 296	32 372	36 319	40 533	39 462	34 809	43 377	39 352	33 005	25 903

Annuel	Cumul	évolution N/N-1
	406 332	
	383 734	-5,6%
	396 616	3,4%
	393 722	-0,7%

Taux d'occupation

	Janvier	Février	Mars	Avril	Mai	Juin	Juillet	Août	Septembre	Octobre	Novembre	Décembre
2 014	32%	37%	42%	52%	59%	65%	59%	54%	67%	57%	46%	41%
2 015	31%	39%	44%	55%	58%	63%	58%	54%	64%	56%	44%	38%
2 016	34%	38%	48%	52%	57%	65%	59%	52%	67%	57%	48%	40%
2 017	37%	40%	47%	54%	59%	67%	63%	57%	69%	61%	52%	44%

Annuel	Cumul	évolution N/N-1
	51,39%	
	50,75%	-1,2%
	51,70%	1,9%
	54,67%	5,8%

