

Occupation toutes catégories

Haute-Marne

Hôtellerie traditionnelle



Chambres offertes (nb de chambres * nb. De jours d'ouverture)

	Janvier	Février	Mars	Avril	Mai	Juin	Juillet	Août	Septembre	Octobre	Novembre	Décembre
2010	30351	29275	35509	43920	45847	44896	46717	45335	44288	44804	35503	31901
2011	31500	30552	38801	46745	48785	47564	49102	48082	47049	47190	35563	32581
2 012	31 989	31 709	38 605	45 550	46 988	46 133	49 148	47 908	47 682	48 232	40 789	37 579
2 013	36 789	34 757	44 309	48 324	50 310	48 981	50 772	49 831	48 191	48 166	38 684	33 945
2 014	33 299	32 098	43 285	47 784	50 013	48 778	49 948	47 994	47 684	47 618	37 482	34 372
2 015	33 020	32 287	37 135	41 532	43 323	42 340	48 006	45 708	46 823	45 156	37 102	34 722
2 016	32 711	33 284	37 452	43 987	45 918	44 024	45 258	43 438	44 119	43 398	35 504	32 070
2 017	31 083	30 543	36 490	41 151	43 319	42 150	42 899	39 821	39 830	40 116	31 630	29 020

Annuel	Cumul	évolution N/N-1
480 536	478 346	
505 704	503 514	5,3%
512 312	512 312	1,7%
533 059	533 059	4,0%
520 355	520 355	-2,4%
487 154	487 154	-6,4%
481 163	481 163	-1,2%
	448 052	-6,9%

Chambres occupées

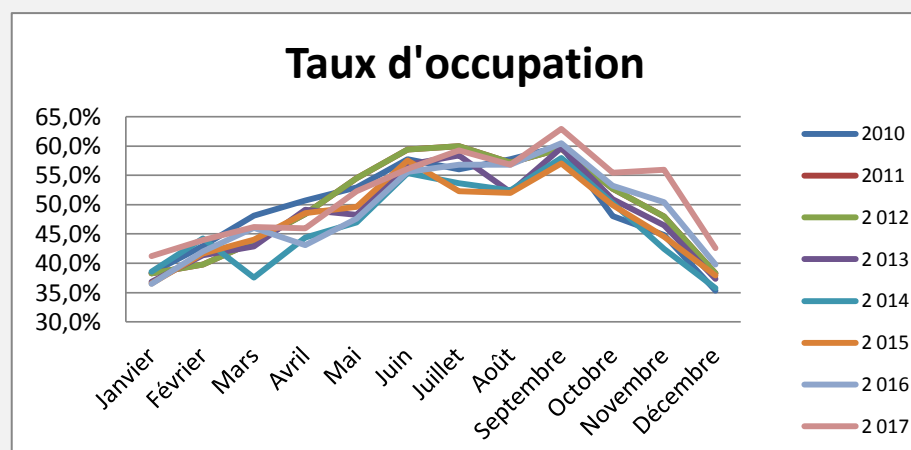
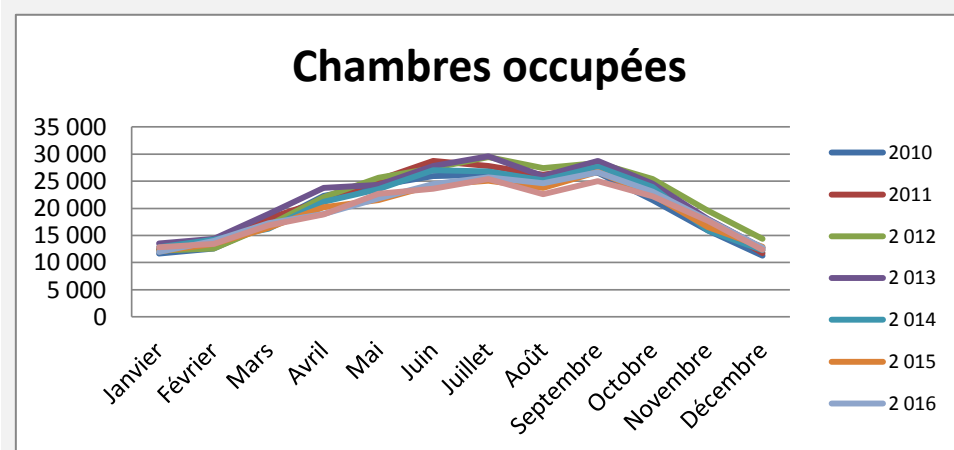
	Janvier	Février	Mars	Avril	Mai	Juin	Juillet	Août	Septembre	Octobre	Novembre	Décembre
2010	11 645	12 567	17 084	22 264	24 266	25 915	26 155	26 165	26 558	21 538	15 911	11 272
2011	12 469	13 574	18 180	21 456	25 223	28 755	27 813	26 193	27 814	24 087	17 749	11 756
2 012	12 239	12 623	16 866	22 060	25 610	27 397	29 469	27 397	28 382	25 416	19 578	14 392
2 013	13 554	14 384	18 997	23 747	24 285	27 833	29 633	25 971	28 744	24 537	17 990	12 674
2 014	12842	14190	16268	21200	23504	27012	26785	25150	27634	23945	15923	12299
2 015	12077	13451	16361	20166	21505	24358	25101	23755	26766	22420	16532	12869
2 016	11937	13996	17235	18960	21864	24484	25716	24667	26684	23090	17892	12760
2 017	12823	13418	16860	18905	22652	23626	25406	22618	25043	22254	17700	12357

Annuel	Cumul	évolution N/N-1
241 929	241 340	
256 510	255 069	5,7%
261 429	261 429	2,5%
262 349	262 349	0,4%
246 754	246 752	-5,9%
235 360	235 361	-4,6%
239 285	239 285	1,7%
	233 662	-2,3%

Taux d'occupation

	Janvier	Février	Mars	Avril	Mai	Juin	Juillet	Août	Septembre	Octobre	Novembre	Décembre
2010	38,4%	42,9%	48,1%	50,7%	52,9%	57,7%	56,0%	57,7%	60,0%	48,1%	44,8%	35,3%
2011	38,26%	39,81%	43,69%	48,43%	54,50%	59,39%	59,96%	57,19%	59,52%	52,69%	48,00%	38,30%
2 012	38,3%	39,8%	43,7%	48,4%	54,5%	59,4%	60,0%	57,2%	59,5%	52,7%	48,0%	38,3%
2 013	36,8%	41,4%	42,9%	49,1%	48,3%	56,8%	58,4%	52,1%	59,7%	50,9%	46,5%	37,3%
2 014	39%	44%	38%	44%	47%	55%	54%	52%	58%	50%	42%	36%
2 015	37%	42%	44%	49%	50%	58%	52%	52%	57%	50%	45%	38%
2 016	36%	42%	46%	43%	48%	56%	57%	57%	60%	53%	50%	40%
2 017	41%	44%	46%	46%	52%	56%	59%	57%	63%	55%	56%	43%

Annuel	Cumul	évolution N/N-1
50.35	50%	
50.72	51%	0,4%
51%	51%	0,7%
49%	49%	-3,6%
47%	47%	-3,6%
48.31	48%	1,9%
49.73	50%	2,9%
	52%	4,9%



Occupation 1 à 2 étoiles

Haute-Marne

Hôtellerie traditionnelle



Chambres offertes (nb de chambres * nb. De jours d'ouverture)

	Janvier	Février	Mars	Avril	Mai	Juin	Juillet	Août	Septembre	Octobre	Novembre	Décembre	Annuel	Cumul	évolution N/N-1
2010	18554	17639	22867	31583	33117	32554	33154	31799	29816	29623	22441	18398	149 698	321 545	
2011	17937	19704	25391	33679	35249	34459	35476	32131	31609	32933	24235	20397	156 371	343 200	6,7%
2 012	10 023	9 833	11 876	13 883	14 823	14 678	15 105	14 123	15 065	15 385	12 881	10 938	158 613	158 613	-53,8%
2 013	11 953	11 167	13 251	15 264	16 287	15 747	16 507	16 018	15 726	15 557	11 953	11 693	171 123	171 123	7,9%
2 014	33 299	10 998	13 570	15 159	16 264	15 902	16 462	15 985	16 010	15 834	11 384	12 134	171 799	193 001	12,8%
2 015	12 868	11 668	14 133	16 394	17 433	17 209	21 533	20 828	20 585	19 400	13 014	11 877	196 942	196 942	2,0%
2 016	12 637	12 223	12 632	17 111	18 181	17 405	18 038	17 141	17 682	16 948	11 419	9 935	181 352	181 352	-7,9%
2 017	10 144	7 459	10 257	13 905	14 653	14 624	14 954	14 760	14 303	14 897	8 781	7 446	146 183	146 183	-19,4%

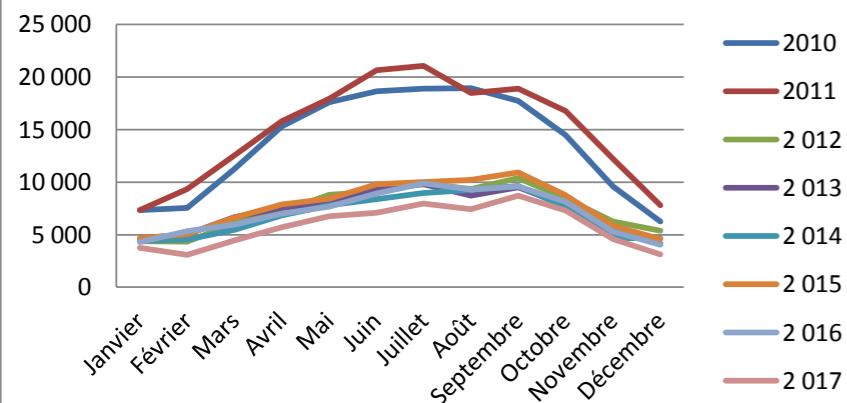
Chambres occupées

	Janvier	Février	Mars	Avril	Mai	Juin	Juillet	Août	Septembre	Octobre	Novembre	Décembre	Annuel	Cumul	évolution N/N-1
2010	7 317	7 562	11 277	15 317	17 587	18 648	18 901	18 927	17 717	14 480	9 589	6 245	82 071	163 567	
2011	7 346	9 339	12 534	15 799	17 939	20 642	21 073	18 487	18 870	16 752	12 214	7 797	86 594	178 792	9,3%
2 012	4 364	4 332	6 088	7 208	8 792	9 093	9 867	9 356	10 376	8 443	6 255	5 383	89 558	89 557	-49,9%
2 013	4 631	5 052	6 670	7 556	8 094	9 322	9 812	8 707	9 506	7 789	5 397	4 131	86 667	86 667	-3,2%
2 014	4435	4532	5460	6853	7777	8396	8950	9256	9637	7646	4684	4672	82 297	82 298	-5,0%
2 015	4648	5047	6636	7883	8429	9777	9991	10217	10928	8768	5846	4592	92 762	92 762	12,7%
2 016	4310	5322	5949	6986	7688	8941	9884	9302	9569	8138	5299	4045	85 434	85 433	-7,9%
2 017	3744	3068	4469	5719	6768	7075	7945	7429	8698	7279	4601	3112	69 907	69 907	-18,2%

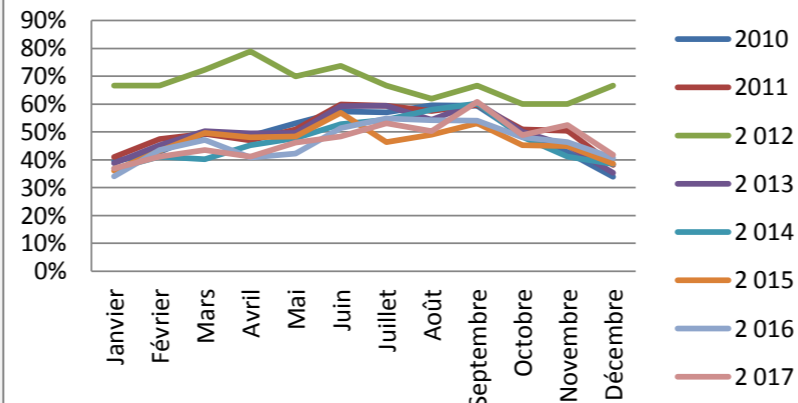
Taux d'occupation

	Janvier	Février	Mars	Avril	Mai	Juin	Juillet	Août	Septembre	Octobre	Novembre	Décembre	Annuel	Cumul	évolution N/N-1
2010	39%	43%	49%	49%	53%	57%	57%	60%	59%	49%	43%	34%	54.82	51%	
2011	41%	47%	49%	47%	51%	60%	59%	58%	60%	51%	50%	38%	55.38	52%	2,4%
2 012	67%	67%	72%	79%	70%	74%	67%	62%	67%	60%	60%	67%	56,5%	56%	8,4%
2 013	39%	45%	50%	50%	50%	59%	59%	54%	60%	50%	45%	35%	51%	51%	-10,3%
2 014	37%	41%	40%	45%	48%	53%	54%	58%	60%	48%	41%	39%	48%	43%	-15,8%
2 015	36%	43%	50%	48%	48%	57%	46%	49%	53%	45%	45%	39%	47.1	47%	10,5%
2 016	34%	44%	47%	41%	42%	51%	55%	54%	54%	48%	46%	41%	47.11	47%	0,0%
2 017	37%	41%	44%	41%	46%	48%	53%	50%	61%	49%	52%	42%	48%	48%	1,5%

Chambres occupées



Taux d'occupation



Occupation 3 étoiles

Haute-Marne

Hôtellerie traditionnelle



Chambres offertes (nb de chambres * nb. De jours d'ouverture)

	Janvier	Février	Mars	Avril	Mai	Juin	Juillet	Août	Septembre	Octobre	Novembre	Décembre	Annuel	Cumul	évolution N/N-1
2010	6310	6680	7403	7162	7386	7162	8209	8192	8212	8721	7747	8264	187 425	91 448	
2011	8324	7908	8645	8336	8657	8375	8742	11067	10710	11362	10098	10913	195 440	113 137	23,7%
2 012	14 895	15 103	16 465	16 746	17 341	16 691	18 857	18 951	18 797	18 756	17 792	18 679	209 073	209 073	84,8%
2 013	16 686	16 373	17 671	18 076	18 435	17 921	18 493	18 387	17 703	17 937	16 212	15 210	209 104	209 104	0,0%
2 014	13 598	14 055	16 491	17 517	18 131	17 780	18 949	17 509	17 827	18 281	17 012	16 648	203 798	203 798	-2,5%
2 015	14 754	15 498	17 238	17 346	17 736	17 177	17 811	16 246	17 864	18 125	16 964	17 245	204 004	204 004	0,1%
2 016	15 045	15 831	17 930	18 472	19 134	18 508	18 827	17 890	18 153	18 892	17 307	16 712	212 701	212 701	4,3%
2 017	13 158	14 252	15 800	15 290	16 197	15 621	16 160	14 693	15 323	15 723	14 442	13 741	180 400	180 400	-15,2%

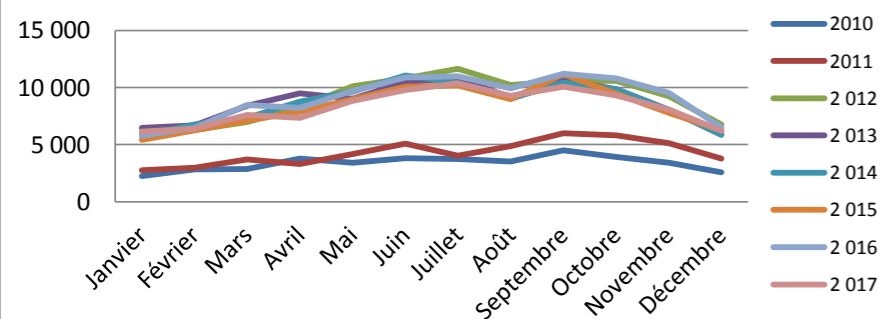
Chambres occupées

	Janvier	Février	Mars	Avril	Mai	Juin	Juillet	Août	Septembre	Octobre	Novembre	Décembre	Annuel	Cumul	évolution N/N-1
2010	2 260	2 844	2 861	3 771	3 425	3 798	3 750	3 508	4 509	3 907	3 431	2 558	92 281	40 622	
2011	2 772	2 968	3 706	3 296	4 178	5 077	4 043	4 868	5 984	5 823	5 141	3 772	98 701	51 628	27,1%
2 012	6 062	6 275	6 969	8 262	10 122	10 814	11 662	10 219	10 575	10 586	9 247	6 761	107 555	107 554	108,3%
2 013	6 470	6 701	8 401	9 504	9 037	10 478	10 831	9 149	10 662	9 863	8 035	5 899	105 028	105 030	-2,3%
2 014	5795	6764	7341	8762	9640	11078	10406	9016	10450	9879	8035	5862	103 028	103 028	-1,9%
2 015	5430	6269	7076	7902	9005	10065	10175	8978	11169	9476	7780	6246	99 571	99 571	-3,4%
2 016	5787	6490	8478	8229	9709	10881	10978	9934	11218	10821	9536	6516	108 577	108 577	9,0%
2 017	6148	6389	7617	7358	8847	9797	10370	9274	10072	9323	8079	6201	99 475	99 475	-8,4%

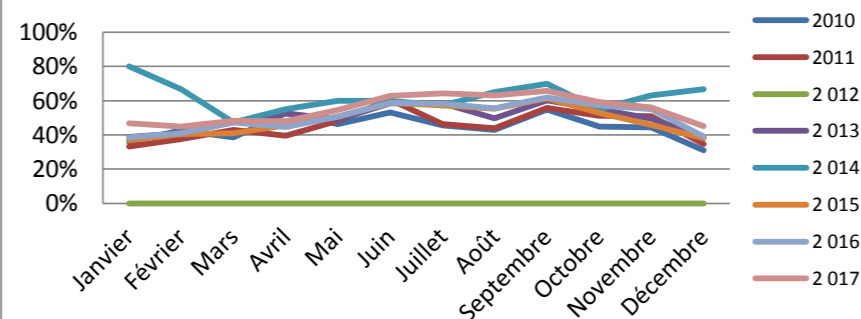
Taux d'occupation

	Janvier	Février	Mars	Avril	Mai	Juin	Juillet	Août	Septembre	Octobre	Novembre	Décembre	Annuel	Cumul	évolution N/N-1
2010	36%	43%	39%	53%	46%	53%	46%	43%	55%	45%	44%	31%	49%	44%	
2011	33%	38%	43%	40%	48%	61%	46%	44%	56%	51%	51%	35%	51%	46%	2,7%
2 012	0%	0%	0%	0%	0%	0%	0%	0%	0%	0%	0%	0%	51%	51%	12,7%
2 013	39%	41%	48%	53%	49%	58%	59%	50%	60%	55%	50%	39%	50%	50%	-2,4%
2 014	80%	67%	47%	55%	60%	60%	57%	65%	70%	55%	63%	67%	51%	51%	1%
2 015	37%	40%	41%	46%	51%	59%	57%	55%	61%	53%	46%	38%	48.81	49%	-3%
2 016	38%	41%	47%	45%	51%	59%	58%	56%	62%	57%	55%	39%	51.05	51%	5%
2 017	47%	45%	48%	48%	55%	63%	64%	63%	66%	59%	56%	45%	55%	55%	8%

Chambres occupées



Taux d'occupation



Occupation 4 et 5 étoiles

Haute-Marne

Hôtellerie traditionnelle



Chambres offertes (nb de chambres * nb. De jours d'ouverture)

	Janvier	Février	Mars	Avril	Mai	Juin	Juillet	Août	Septembre	Octobre	Novembre	Décembre
2010	*	*	*	*	*	*	*	*	*	*	*	*
2011	*	*	*	*	*	*	*	*	*	*	*	*
2 012	0	0	0	0	0	0	0	0	0	0	0	0
2 013	0	0	0	0	0	0	0	0	0	0	0	0
2 014	0	0	0	0	0	0	0	0	0	0	0	0
2 015	0	0	0	0	0	0	0	0	0	0	0	0
2 016	0	0	0	0	0	0	0	0	0	0	0	0
2 017	0	0	0	0	0	0	0	0	0	0	0	0

Annuel	Cumul	évolution N/N-1
0	0	
0	0	
0	0	
0	0	
0	0	
*	*	
*	*	
	*	

Chambres occupées

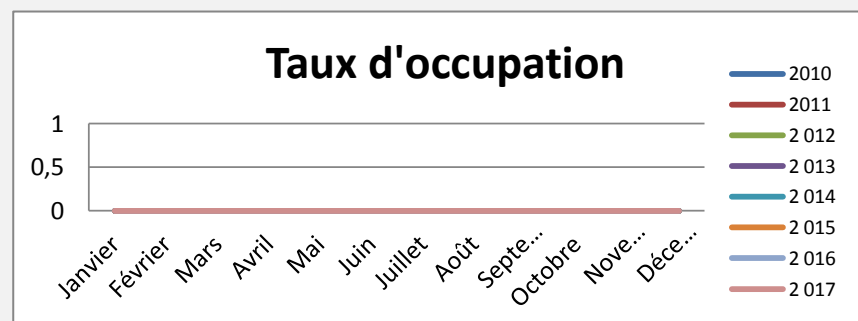
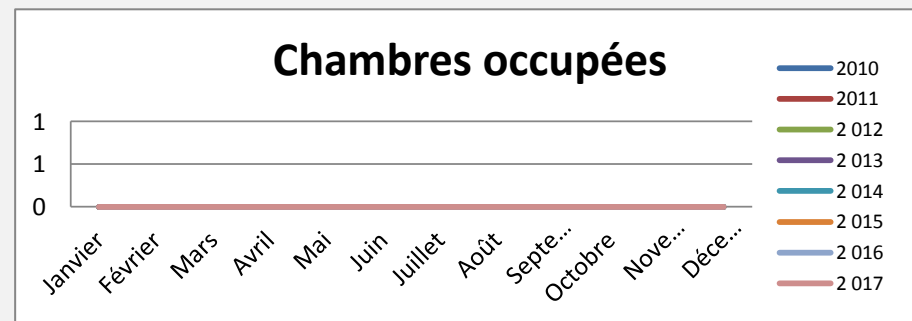
	Janvier	Février	Mars	Avril	Mai	Juin	Juillet	Août	Septembre	Octobre	Novembre	Décembre
2010	*	*	*	*	*	*	*	*	*	*	*	*
2011	*	*	*	*	*	*	*	*	*	*	*	*
2 012	0	0	0	0	0	0	0	0	0	0	0	0
2 013	0	0	0	0	0	0	0	0	0	0	0	0
2 014	0	0	0	0	0	0	0	0	0	0	0	0
2 015	0	0	0	0	0	0	0	0	0	0	0	0
2 016	0	0	0	0	0	0	0	0	0	0	0	0
2 017	0	0	0	0	0	0	0	0	0	0	0	0

Annuel	Cumul	évolution N/N-1
0	0	
0	0	
0	0	
0	0	
0	0	
*	*	
*	*	
	*	

Taux d'occupation

	Janvier	Février	Mars	Avril	Mai	Juin	Juillet	Août	Septembre	Octobre	Novembre	Décembre
2010	*	*	*	*	*	*	*	*	*	*	*	*
2011	*	*	*	*	*	*	*	*	*	*	*	*
2 012	0	0	0	0	0	0	0	0	0	0	0	0
2 013	0%	0%	0%	0%	0%	0%	0%	0%	0%	0%	0%	0%
2 014	0%	0%	0%	0%	0%	0%	0%	0%	0%	0%	0%	0%
2 015	0%	0%	0%	0%	0%	0%	0%	0%	0%	0%	0%	0%
2 016	0%	0%	0%	0%	0%	0%	0%	0%	0%	0%	0%	0%
2 017	0%	0%	0%	0%	0%	0%	0%	0%	0%	0%	0%	0%

Annuel	Cumul	évolution N/N-1
*	*	
*	*	
*	*	
*	*	
*	*	
*	*	
*	*	
	*	



Occupation non classés

Haute-Marne

Hôtellerie traditionnelle



Chambres offertes (nb de chambres * nb. De jours d'ouverture)

	Janvier	Février	Mars	Avril	Mai	Juin	Juillet	Août	Septembre	Octobre	Novembre	Décembre
2010	5487	4956	5239	5175	5344	5180	5354	5344	6260	6460	5315	5239
2011	5239	2940	4765	4730	4879	4730	4884	4884	4730	2895	1230	1271
2012	7071	6773	10264	14921	14824	14764	15186	14834	13820	14091	10116	7962
2013	8150	7217	13387	14984	15588	15313	15772	15426	14762	14672	10519	7042
2014	7604	7045	13224	15108	15618	15096	14537	14500	13847	13503	9086	5590
2015	5398	5121	5764	7792	8154	7954	8662	8634	8374	7631	7124	5600
2016	5029	5230	6890	8404	8603	8111	8393	8407	8284	7558	6778	5423
2017	7781	8832	10433	11956	12469	11905	11785	10368	10204	9496	8407	7833

Annuel	Cumul	évolution N/N-1
143 413	65 353	
153 893	47 177	-27,8%
144 626	144 626	206,6%
152 832	152 832	5,7%
144 758	144 758	-5,3%
86 208	86 208	-40,4%
87 110	87 110	1,0%
	121 469	39,4%

Chambres occupées

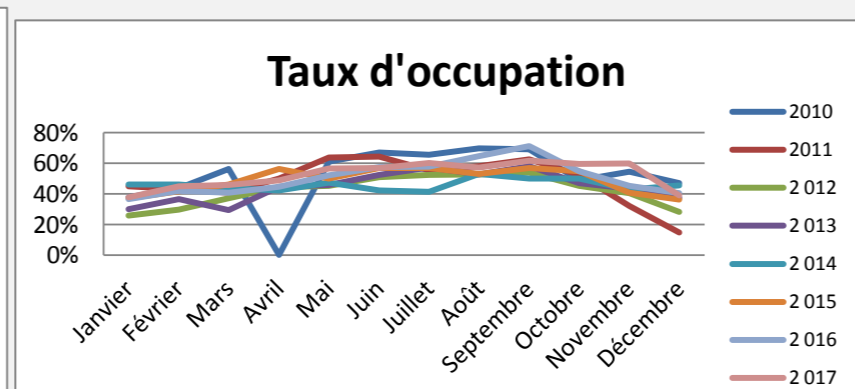
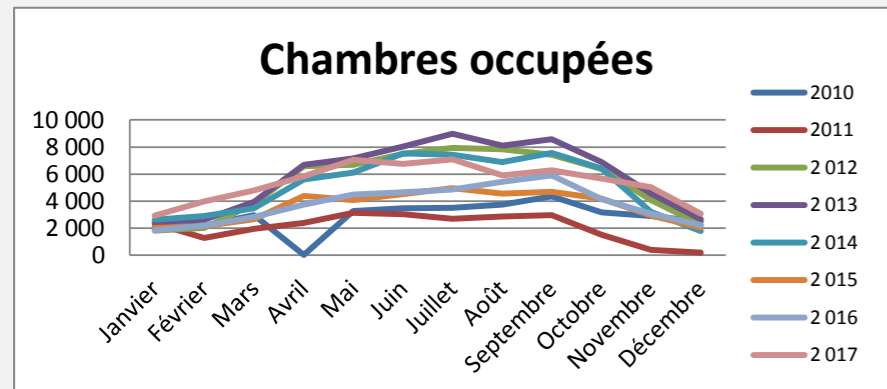
	Janvier	Février	Mars	Avril	Mai	Juin	Juillet	Août	Septembre	Octobre	Novembre	Décembre
2010	2068	2161	2946	*****	3253	3468	3503	3730	4332	3150	2891	2468
2011	2351	1267	1940	2362	3106	3036	2697	2838	2960	1512	395	187
2012	1814	2016	3809	6589	6696	7489	7940	7821	7430	6387	4076	2248
2013	2452	2631	3926	6688	7154	8034	8990	8115	8576	6886	4558	2644
2014	2612	2895	3467	5586	6087	7537	7428	6878	7547	6420	3205	1765
2015	1999	2135	2649	4381	4071	4516	4935	4560	4669	4175	2906	2031
2016	1840	2184	2808	3745	4466	4662	4854	5431	5897	4131	3057	2198
2017	2931	3962	4774	5828	7037	6754	7091	5915	6273	5651	5020	3043

Annuel	Cumul	évolution N/N-1
67 577	33 970	
71 215	24 651	-27,4%
64 316	64 315	160,9%
70 654	70 654	9,9%
61 429	61 427	-13,1%
43 028	43 027	-30,0%
45 275	45 273	5,2%
	64 279	42,0%

Taux d'occupation

	Janvier	Février	Mars	Avril	Mai	Juin	Juillet	Août	Septembre	Octobre	Novembre	Décembre
2010	38%	44%	56%	***	61%	67%	65%	70%	69%	49%	54%	47%
2011	45%	43%	41%	50%	64%	64%	55%	58%	63%	52%	32%	15%
2012	26%	30%	37%	44%	45%	51%	52%	53%	54%	45%	40%	28%
2013	30%	36%	29%	45%	46%	52%	57%	53%	58%	47%	43%	38%
2014	46%	46%	44%	42%	47%	42%	41%	53%	50%	50%	43%	45%
2015	37%	42%	46%	56%	50%	57%	57%	53%	57%	55%	41%	36%
2016	37%	42%	41%	45%	52%	57%	58%	65%	71%	55%	45%	41%
2017	38%	45%	46%	49%	56%	57%	60%	57%	61%	60%	60%	39%

Annuel	Cumul	évolution N/N-1
47,1%	52%	
46,3%	52%	0,5%
44,5%	44%	-14,9%
46%	46%	4,0%
42%	42%	-8,2%
49,91	50%	17,6%
51,97	52%	4,1%
	53%	1,8%



Occupation de chaîne

Haute-Marne

Hôtellerie

Chambres offertes (nb de chambres * nb. De jours d'ouverture)

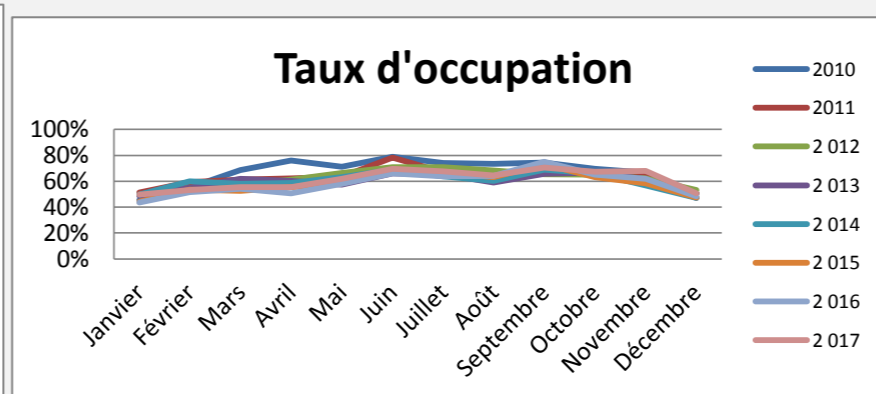
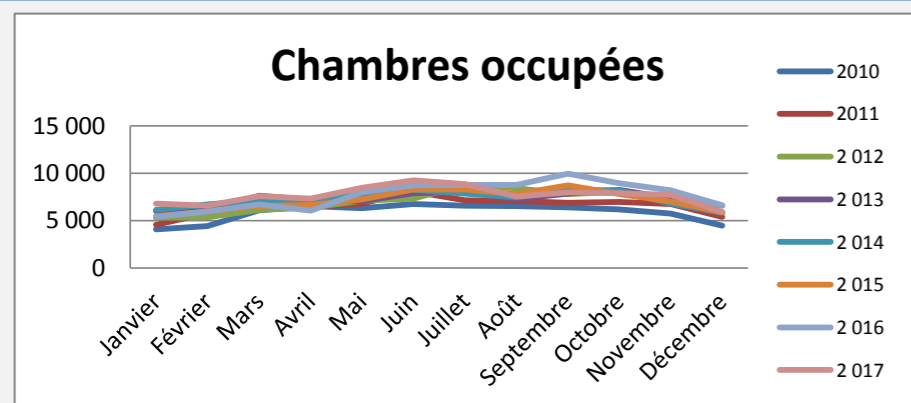
	Janvier	Février	Mars	Avril	Mai	Juin	Juillet	Août	Septembre	Octobre	Novembre	Décembre	Annuel	Cumul	évolution N/N-1
2010	8866	8008	8866	8580	8866	8580	8866	8866	8580	8866	8580	8866	104 390	104 390	
2011	8866	9744	10664	10320	10664	10320	10664	10664	10320	10664	10320	10664	123 874	123 874	18,7%
2 012	10 664	9 976	10 664	10 320	10 664	10 320	12 338	12 338	11 940	12 338	11 940	12 338	135 840	135 840	9,7%
2 013	12 338	11 144	12 338	11 940	12 338	11 940	12 338	12 338	11 940	12 338	11 940	12 338	145 270	145 270	6,9%
2 014	12 338	11 144	12 338	11 940	12 338	11 940	12 338	12 338	11 970	12 369	11 970	12 369	145 392	145 392	0,1%
2 015	12 369	11 172	12 369	11 970	12 369	11 970	12 369	12 369	11 970	12 369	11 970	12 369	145 635	145 635	0,2%
2 016	12 369	11 571	12 369	11 970	13 702	13 230	13 671	13 671	13 230	13 671	13 230	13 671	156 355	156 355	7,4%
2 017	13 671	12 348	13 671	13 230	13 671	13 230	13 095	11 687	11 310	11 687	11 310	11 687	150 597	150 597	-3,7%

Chambres occupées

	Janvier	Février	Mars	Avril	Mai	Juin	Juillet	Août	Septembre	Octobre	Novembre	Décembre	Annuel	Cumul	évolution N/N-1
2010	4 048	4 412	6 078	6 532	6 309	6 763	6 580	6 515	6 388	6 171	5 720	4 481	69 856	69 997	
2011	4 546	5 789	6 540	6 429	6 781	8 069	7 151	7 059	6 890	6 964	6 726	5 390	78 346	78 334	11,9%
2 012	5 304	5 338	6 115	6 333	7 087	7 304	8 751	8 411	7 799	8 025	7 433	6 561	84 462	84 461	7,8%
2 013	6 010	6 106	7 618	7 207	7 071	7 889	8 085	7 265	7 853	8 236	7 365	5 827	86 532	86 532	2,5%
2 014	6120	6689	7159	6998	7808	8230	7861	7442	8258	8178	6793	5820	87 356	87 356	1,0%
2 015	5467	5965	6522	6642	7214	8295	8290	7815	8739	7803	7005	5862	85 619	85 619	-2,0%
2 016	5372	5959	6707	6056	7969	8734	8746	8761	9947	8920	8199	6626	91 996	91 996	7,4%
2 017	6805	6566	7586	7329	8457	9230	8872	7523	7980	7869	7694	5925	91 836	91 836	-0,2%

Taux d'occupation

	Janvier	Février	Mars	Avril	Mai	Juin	Juillet	Août	Septembre	Octobre	Novembre	Décembre	Annuel	Cumul	évolution N/N-1
2010	46%	55%	69%	76%	71%	79%	74%	73%	74%	70%	67%	51%	66,9%	67%	
2011	51%	59%	61%	62%	64%	78%	67%	66%	67%	65%	65%	51%	63,2%	63%	-5,7%
2 012	50%	54%	57%	61%	66%	71%	71%	68%	65%	65%	62%	53%	62,2%	62%	-1,7%
2 013	49%	55%	62%	60%	57%	66%	66%	59%	66%	67%	62%	47%	60%	60%	-4,2%
2 014	50%	60%	58%	59%	63%	69%	64%	60%	69%	66%	57%	47%	60%	60%	0,9%
2 015	44%	53%	53%	55%	58%	69%	67%	63%	73%	63%	59%	47%	59%	59%	-2,2%
2 016	43%	51%	54%	51%	58%	66%	64%	64%	75%	65%	62%	48%	58,84	59%	0,1%
2 017	50%	53%	55%	55%	62%	70%	68%	64%	71%	67%	68%	51%	61%	61%	3,6%



Occupation indépendants

Haute-Marne

Hôtellerie

Chambres offertes (nb de chambres * nb. De jours d'ouverture)

	Janvier	Février	Mars	Avril	Mai	Juin	Juillet	Août	Septembre	Octobre	Novembre	Décembre	Annuel	Cumul	évolution N/N-1
2010	21485	21267	26643	35340	36981	36316	37851	36469	35708	35938	26923	23035	376 146	373 956	
2011	22634	20808	28137	36425	38121	37244	38438	37418	36729	36526	25243	21917	381 830	379 640	1,5%
2 012	21 325	21 733	27 941	35 230	36 324	35 813	36 810	35 570	35 742	35 894	28 849	25 241	376 472	376 472	-0,8%
2 013	24 451	23 613	31 971	36 384	37 972	37 041	38 434	37 493	36 251	35 828	26 744	21 607	387 789	387 789	3,0%
2 014	20 961	20 954	30 947	35 844	37 675	36 838	37 610	35 656	35 714	35 249	25 512	22 003	374 963	374 963	-3,3%
2 015	20 651	21 115	24 766	29 562	12 369	30 370	35 637	33 339	34 853	32 787	25 132	22 353	341 519	322 934	-13,9%
2 016	20 342	21 713	25 083	32 017	32 216	30 794	31 587	29 767	30 889	29 727	22 274	18 399	324 808	324 808	0,6%
2 017	17 412	18 195	22 819	27 921	29 648	28 920	29 804	28 134	28 520	28 429	20 320	17 333		297 455	-8,4%

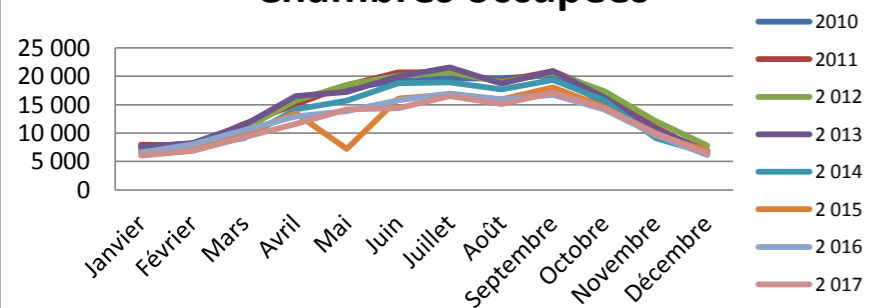
Chambres occupées

	Janvier	Février	Mars	Avril	Mai	Juin	Juillet	Août	Septembre	Octobre	Novembre	Décembre	Annuel	Cumul	évolution N/N-1
2010	7 597	8 155	11 006	15 732	17 957	19 152	19 575	19 650	20 170	15 367	10 191	6 791	172 073	171 343	
2011	7 923	7 785	11 640	15 027	18 442	20 687	20 662	19 134	20 924	17 123	11 023	6 366	178 164	176 736	3,1%
2 012	6 935	7 285	10 751	15 727	18 523	20 093	20 718	18 985	20 583	17 391	12 145	7 831	176 967	176 967	0,1%
2 013	7 544	8 278	11 379	16 540	17 214	19 944	21 548	18 706	20 891	16 301	10 625	6 847	175 817	175 817	-0,6%
2 014	6722	7501	9109	14202	15696	18782	18924	17708	19376	15767	9130	6479	159 398	159 396	-9,3%
2 015	6610	7486	9839	13524	7214	16063	16811	15940	18027	14617	9527	7007	149 741	142 665	-10,5%
2 016	6565	8037	10528	12904	13895	15750	16971	15906	16737	14170	9693	6134	147 289	147 290	3,2%
2 017	6018	6852	9274	11576	14195	14396	16534	15095	17063	14385	10006	6432		141 826	-3,7%

Taux d'occupation

	Janvier	Février	Mars	Avril	Mai	Juin	Juillet	Août	Septembre	Octobre	Novembre	Décembre	Annuel	Cumul	évolution N/N-1
2010	35%	38%	41%	45%	49%	53%	52%	54%	56%	43%	38%	29%	45,7%	46%	
2011	35%	37%	41%	41%	48%	56%	54%	51%	57%	47%	44%	29%	46,7%	47%	1,6%
2 012	33%	34%	38%	45%	51%	56%	56%	53%	58%	48%	42%	31%	47,0%	47%	1,0%
2 013	31%	35%	36%	45%	45%	54%	56%	50%	58%	45%	40%	32%	45%	45%	-3,5%
2 014	32%	36%	29%	40%	42%	51%	50%	50%	54%	45%	36%	29%	43%	43%	-6,2%
2 015	32%	35%	40%	46%	58%	53%	47%	48%	52%	45%	38%	31%	44%	44%	3,9%
2 016	32%	37%	42%	40%	43%	51%	54%	53%	54%	48%	44%	33%	45,35	45%	2,6%
2 017	35%	38%	41%	41%	48%	50%	55%	54%	60%	51%	49%	37%		48%	5,1%

Chambres occupées



Taux d'occupation

