

Occupation toutes catégories

Grand Est

Hôtellerie traditionnelle



Chambres offertes (nb de chambres * nb. De jours d'ouverture)

	Janvier	Février	Mars	Avril	Mai	Juin	Juillet	Août	Septembre	Octobre	Novembre	Décembre
2 014	1 220 967	1 141 697	1 303 303	1 303 337	1 358 585	1 326 579	1 366 987	1 358 243	1 324 574	1 361 980	1 284 760	1 303 125
2 015	1 234 031	1 167 413	1 319 146	1 310 713	1 361 697	1 316 857	1 373 006	1 360 950	1 332 709	1 370 261	1 289 587	1 304 159
2 016	1 238 956	1 210 591	1 333 487	1 317 133	1 369 077	1 323 887	1 362 899	1 352 563	1 331 160	1 368 359	1 285 560	1 299 355
2 017	1 233 752	1 158 006	1 316 377	1 303 087	1 357 221	1 315 868	1 355 820	1 340 362	1 315 668	1 350 002	1 274 901	1 291 684

Annuel	Cumul	évolution N/N-1
	15 654 137	
	15 740 529	0,6%
15 793 027	15 793 027	0,3%
	15 612 748	-1,1%

Chambres occupées

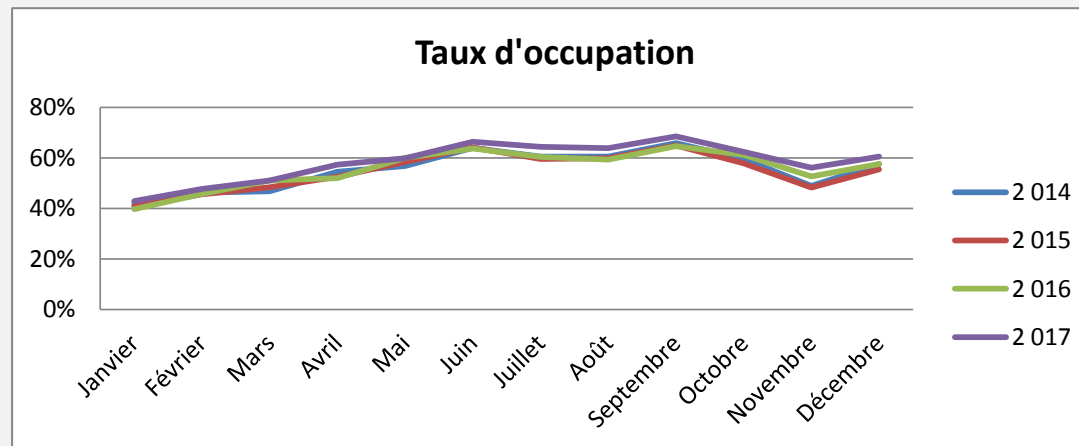
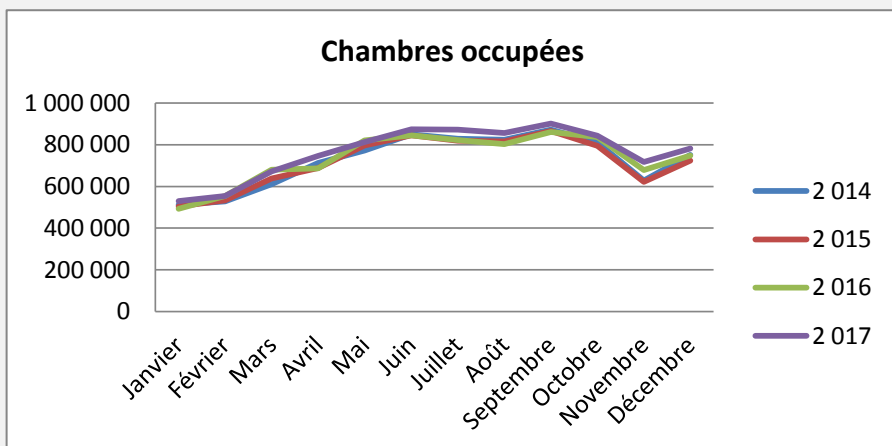
	Janvier	Février	Mars	Avril	Mai	Juin	Juillet	Août	Septembre	Octobre	Novembre	Décembre
2 014	512 391	528 084	610 417	711 531	771 734	848 698	827 586	822 936	872 362	811 178	629 006	750 678
2 015	504 642	532 784	637 973	687 920	796 095	843 919	818 095	815 195	865 075	793 847	622 017	723 261
2 016	491 935	554 507	680 699	685 764	821 077	844 270	822 414	803 239	861 354	836 740	677 625	748 465
2 017	530 133	553 362	672 524	746 805	812 403	873 530	872 542	855 666	901 700	842 195	716 350	781 790

Annuel	Cumul	évolution N/N-1
	8 696 601	
	8 640 823	-0,6%
8 828 089	8 828 089	2,2%
	9 159 000	3,7%

Taux d'occupation

	Janvier	Février	Mars	Avril	Mai	Juin	Juillet	Août	Septembre	Octobre	Novembre	Décembre
2 014	42%	46%	47%	55%	57%	64%	61%	61%	66%	60%	49%	58%
2 015	41%	46%	48%	52%	58%	64%	60%	60%	65%	58%	48%	55%
2 016	40%	46%	51%	52%	60%	64%	60%	59%	65%	61%	53%	58%
2 017	43%	48%	51%	57%	60%	66%	64%	64%	69%	62%	56%	61%

Annuel	Cumul	évolution N/N-1
	55,55%	
	54,90%	-1,2%
55,9	55,90%	1,8%
	58,66%	4,9%



Occupation 1 et 2 étoiles

Grand Est

Hôtellerie traditionnelle



Chambres offertes (nb de chambres * nb. De jours d'ouverture)

	Janvier	Février	Mars	Avril	Mai	Juin	Juillet	Août	Septembre	Octobre	Novembre	Décembre
2 014	355 662	334 393	387 421	388 944	409 336	395 578	417 047	411 676	403 649	417 093	390 065	402 198
2 015	398 417	374 864	416 370	413 252	431 089	422 628	439 408	437 391	425 991	440 763	408 437	416 068
2 016	402 281	394 636	429 065	422 875	439 275	426 500	439 182	435 688	426 902	441 639	413 464	415 602
2 017	392 743	355 479	396 792	389 909	395 832	384 102	385 960	383 937	362 928	370 616	337 794	340 386

Annuel	Cumul	évolution N/N-1
	4 713 062	
	5 024 678	6,6%
5 087 109	5 087 109	1,2%
	4 496 478	-11,6%

Chambres occupées

	Janvier	Février	Mars	Avril	Mai	Juin	Juillet	Août	Septembre	Octobre	Novembre	Décembre
2 014	148 970	153 293	184 032	212 356	228 254	248 384	253 848	246 437	261 326	244 568	191 819	225 388
2 015	163 397	175 210	203 121	210 113	245 992	258 544	246 660	250 868	264 509	245 969	193 474	224 081
2 016	156 017	184 056	219 187	216 741	257 206	264 876	258 173	258 400	259 080	256 966	210 117	229 298
2 017	165 826	172 899	197 996	217 974	227 653	244 937	241 907	238 264	239 620	224 705	187 900	199 786

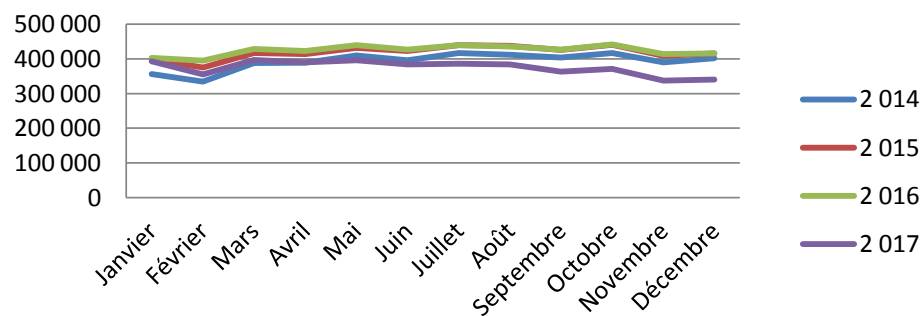
Annuel	Cumul	évolution N/N-1
	2 598 675	
	2 681 938	3,2%
2 770 116	2 770 117	3,3%
	2 559 467	-7,6%

Taux d'occupation

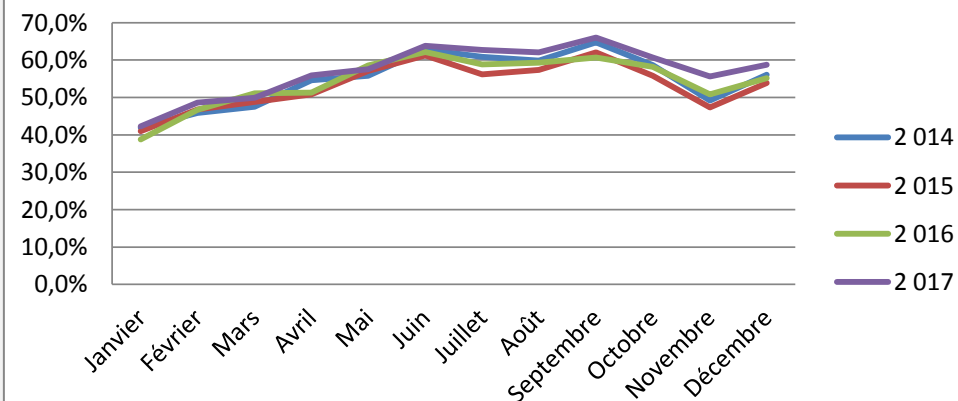
	Janvier	Février	Mars	Avril	Mai	Juin	Juillet	Août	Septembre	Octobre	Novembre	Décembre
2 014	41,9%	45,8%	47,5%	54,6%	55,8%	62,8%	60,9%	59,9%	64,7%	58,6%	49,2%	56,0%
2 015	41,0%	46,7%	48,8%	50,8%	57,1%	61,2%	56,1%	57,4%	62,1%	55,8%	47,4%	53,9%
2 016	38,8%	46,6%	51,1%	51,3%	58,6%	62,1%	58,8%	59,3%	60,7%	58,2%	50,8%	55,2%
2 017	42,2%	48,6%	49,9%	55,9%	57,5%	63,8%	62,7%	62,1%	66,0%	60,6%	55,6%	58,7%

Annuel	Cumul	évolution N/N-1
	55,1%	
	53,4%	-3,2%
54,45	54,5%	2,0%
	56,9%	4,5%

Chambres occupées



Taux d'occupation



Occupation 3 étoiles

Hôtellerie traditionnelle

Grand Est



Chambres offertes (nb de chambres * nb. De jours d'ouverture)

	Janvier	Février	Mars	Avril	Mai	Juin	Juillet	Août	Septembre	Octobre	Novembre	Décembre
2 014	445 354	426 165	487 846	487 751	510 942	495 239	511 831	512 347	503 022	516 187	492 560	508 624
2 015	478 874	456 607	516 348	513 893	535 516	518 000	529 614	523 718	515 643	530 543	497 049	501 995
2 016	471 877	467 661	524 636	517 578	538 645	521 408	529 787	528 486	519 064	533 981	501 630	508 336
2 017	469 865	441 556	500 655	498 555	516 534	499 634	519 003	512 055	498 298	513 145	477 433	490 624

Annuel	Cumul	évolution N/N-1
	5 897 868	
	6 117 800	3,7%
6 163 089	6 163 089	0,7%
	5 937 357	-3,7%

Chambres occupées

	Janvier	Février	Mars	Avril	Mai	Juin	Juillet	Août	Septembre	Octobre	Novembre	Décembre
2 014	187 469	202 960	234 609	277 707	302 643	327 653	314 886	314 697	345 962	318 031	245 062	300 444
2 015	193 988	209 058	252 841	274 869	323 740	346 778	327 165	326 669	356 423	319 361	245 733	288 120
2 016	192 847	216 505	274 451	275 610	333 131	343 831	329 269	318 095	354 626	340 732	270 127	302 521
2 017	204 123	211 155	261 298	292 016	315 306	342 006	336 040	330 302	355 830	328 452	271 168	304 312

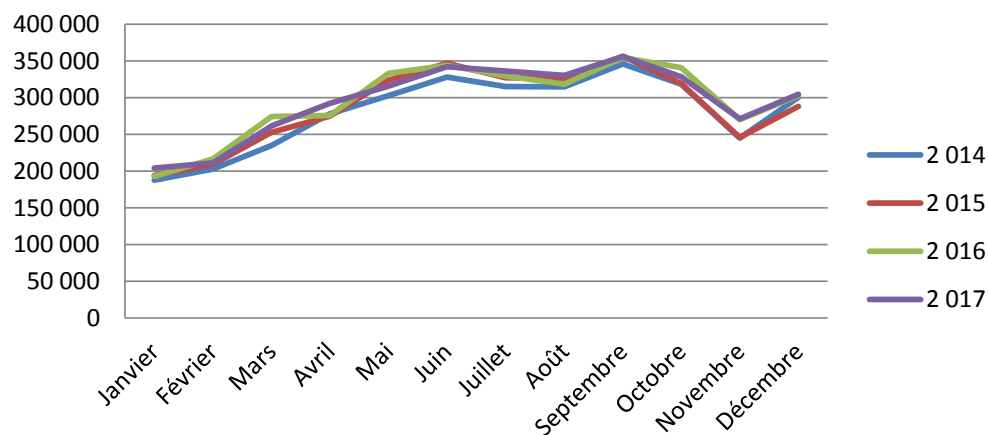
Annuel	Cumul	évolution N/N-1
	3 372 123	
	3 464 745	2,7%
3 551 747	3 551 745	2,5%
	3 552 008	0,0%

Taux d'occupation

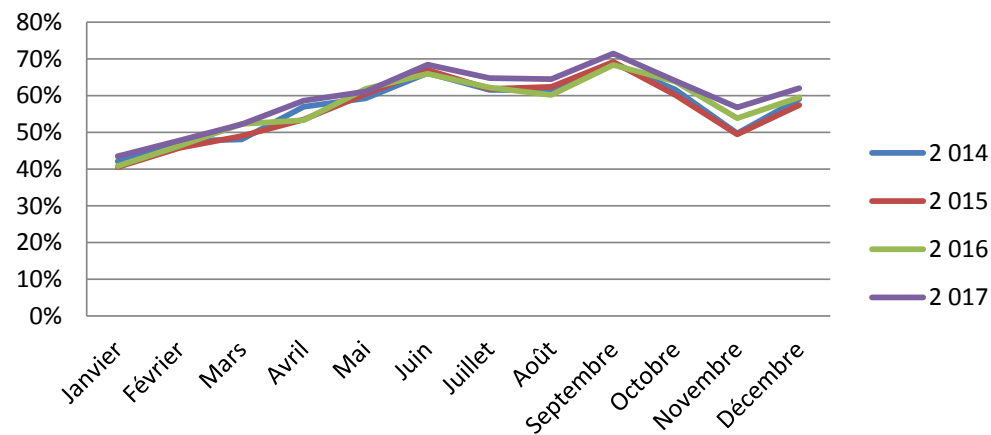
	Janvier	Février	Mars	Avril	Mai	Juin	Juillet	Août	Septembre	Octobre	Novembre	Décembre
2 014	42%	48%	48%	57%	59%	66%	62%	61%	69%	62%	50%	59%
2 015	41%	46%	49%	53%	60%	67%	62%	62%	69%	60%	49%	57%
2 016	41%	46%	52%	53%	62%	66%	62%	60%	68%	64%	54%	60%
2 017	43%	48%	52%	59%	61%	68%	65%	65%	71%	64%	57%	62%

Annuel	Cumul	évolution N/N-1
	57,18%	
	56,63%	-0,9%
57,63	57,63%	1,8%
	59,82%	3,8%

Chambres occupées



Taux d'occupation



Occupation 4 étoiles et plus

Grand Est

Hôtellerie traditionnelle



Chambres offertes (nb de chambres * nb. De jours d'ouverture)

	Janvier	Février	Mars	Avril	Mai	Juin	Juillet	Août	Septembre	Octobre	Novembre	Décembre
2 014	164 228	154 490	174 130	170 905	179 315	176 392	181 441	183 708	181 790	188 894	182 349	185 810
2 015	174 464	168 371	192 550	187 451	197 476	192 867	196 718	197 137	192 746	199 474	191 891	196 258
2 016	183 417	180 455	198 195	195 546	201 858	196 869	204 830	205 802	200 169	208 376	198 831	204 339
2 017	197 778	185 338	206 457	202 149	210 559	205 873	214 574	218 475	215 015	224 006	222 915	228 234

Annuel	Cumul	évolution N/N-1
	2 123 452	
	2 287 403	7,7%
2378687	2 378 687	4,0%
	2 531 373	6,4%

Chambres occupées

	Janvier	Février	Mars	Avril	Mai	Juin	Juillet	Août	Septembre	Octobre	Novembre	Décembre
2 014	71 191	72 282	83 676	98 583	111 344	121 782	119 424	125 865	129 009	127 968	102 976	123 582
2 015	79 225	80 791	96 164	108 477	128 787	137 372	139 799	137 366	140 166	134 878	106 714	124 511
2 016	82 359	89 032	111 429	115 364	134 599	139 985	139 499	136 303	144 100	147 115	120 642	137 312
2 017	94 307	95 034	116 013	129 616	141 214	151 610	158 479	159 631	163 246	161 471	142 881	159 572

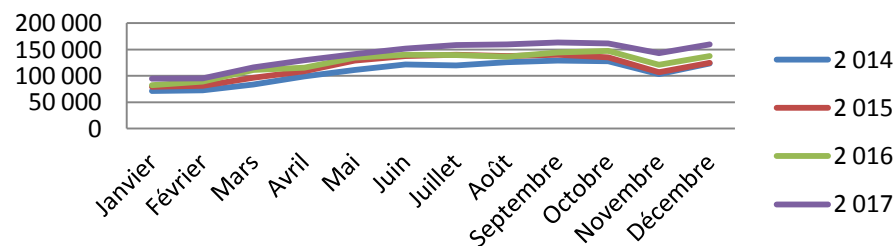
Annuel	Cumul	évolution N/N-1
	1 287 682	
	1 414 250	9,8%
1497738	1 497 739	5,9%
	1 673 074	11,7%

Taux d'occupation

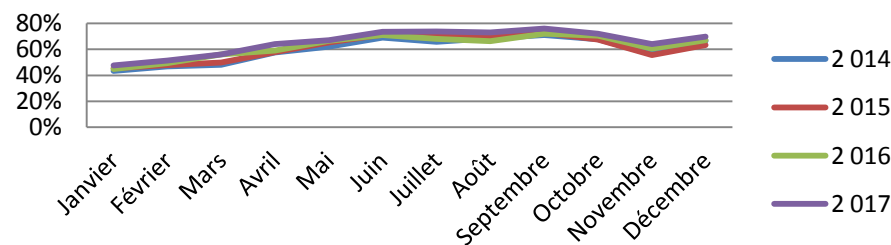
	Janvier	Février	Mars	Avril	Mai	Juin	Juillet	Août	Septembre	Octobre	Novembre	Décembre
2 014	43%	47%	48%	58%	62%	69%	66%	69%	71%	68%	56%	67%
2 015	45%	48%	50%	58%	65%	71%	71%	70%	73%	68%	56%	63%
2 016	45%	49%	56%	59%	67%	71%	68%	66%	72%	71%	61%	67%
2 017	48%	51%	56%	64%	67%	74%	74%	73%	76%	72%	64%	70%

Annuel	Cumul	évolution N/N-1
	60,6%	
	61,8%	2,0%
62,96	63,0%	1,8%
	66,1%	5,0%

Chambres occupées



Taux d'occupation



Occupation non classés

Grand Est

Hôtellerie traditionnelle



Chambres offertes (nb de chambres * nb. De jours d'ouverture)

	Janvier	Février	Mars	Avril	Mai	Juin	Juillet	Août	Septembre	Octobre	Novembre	Décembre
2 014	255 723	226 649	253 906	255 737	258 992	259 370	256 668	250 512	236 113	239 806	219 786	206 493
2 015	182 276	167 571	193 878	196 117	197 616	183 362	207 266	202 704	198 329	199 481	192 210	189 838
2 016	181 381	167 839	181 591	181 134	189 299	179 110	189 100	182 587	185 025	184 363	171 635	171 078
2 017	173 366	175 633	212 473	212 474	234 296	226 259	236 283	225 895	239 427	242 235	236 759	232 440

Annuel	Cumul	évolution N/N-1
	2 919 755	
	2 310 648	-20,9%
2 164 142	2 164 142	-6,3%
	2 647 540	22,3%

Chambres occupées

	Janvier	Février	Mars	Avril	Mai	Juin	Juillet	Août	Septembre	Octobre	Novembre	Décembre
2 014	104 761	99 550	108 100	122 884	129 493	150 879	139 427	135 937	136 064	120 611	89 149	101 264
2 015	68 032	67 724	85 846	94 461	97 575	101 224	104 471	100 292	103 977	93 639	76 096	86 548
2 016	60 712	64 914	75 632	78 049	96 141	95 578	95 474	90 441	103 548	91 926	76 739	79 334
2 017	65 877	74 273	97 217	107 200	128 230	134 977	136 116	127 469	143 004	127 567	114 402	118 121

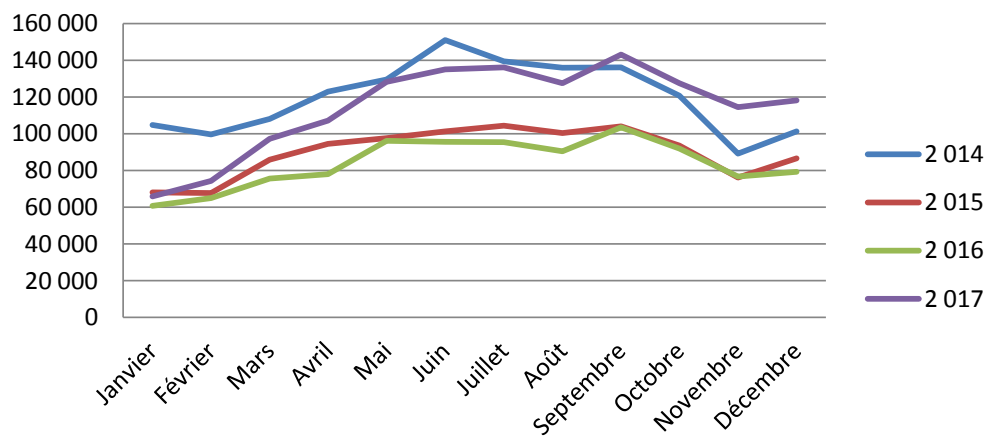
Annuel	Cumul	évolution N/N-1
	1 438 119	
	1 079 885	-24,9%
1 008 488	1 008 488	-6,6%
	1 374 453	36,3%

Taux d'occupation

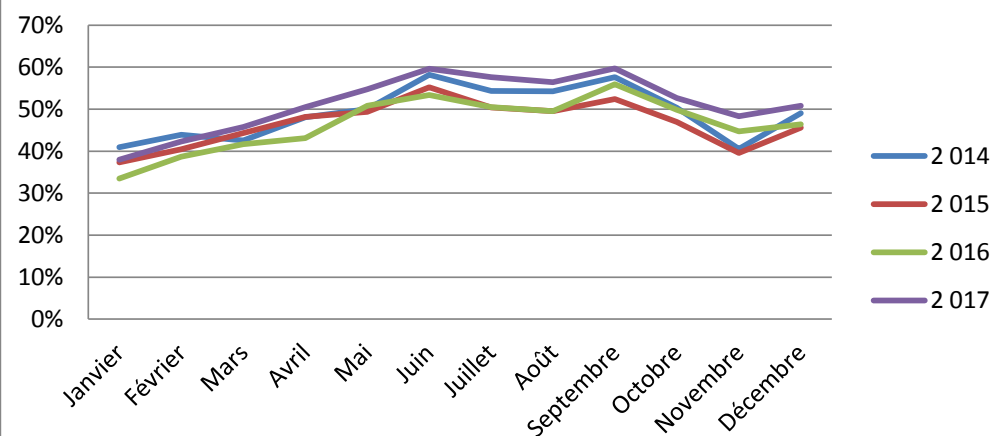
	Janvier	Février	Mars	Avril	Mai	Juin	Juillet	Août	Septembre	Octobre	Novembre	Décembre
2 014	41%	44%	43%	48%	50%	58%	54%	54%	58%	50%	41%	49%
2 015	37%	40%	44%	48%	49%	55%	50%	49%	52%	47%	40%	46%
2 016	33%	39%	42%	43%	51%	53%	50%	50%	56%	50%	45%	46%
2 017	38%	42%	46%	50%	55%	60%	58%	56%	60%	53%	48%	51%

Annuel	Cumul	évolution N/N-1
	49,3%	
	46,7%	-5,1%
46,6	46,6%	-0,3%
	51,9%	11,4%

Chambres occupées



Taux d'occupation



Occupation Hôtels de chaîne

Grand Est

Hôtellerie traditionnelle

Chambres offertes (nb de chambres * nb. De jours d'ouverture)

	Janvier	Février	Mars	Avril	Mai	Juin	Juillet	Août	Septembre	Octobre	Novembre	Décembre	Annuel	Cumul	évolution N/N-1
2 014	546 393	492 928	545 704	530 694	548 356	538 593	561 193	558 471	538 950	559 774	542 803	560 011		6 523 870	
2 015	599 463	548 916	610 655	590 730	610 948	591 240	609 460	609 392	591 810	611 273	588 930	603 688		7 166 505	9,9%
2 016	597 420	560 686	600 713	586 305	598 586	578 670	598 827	600 904	585 030	604 430	581 715	597 712	7 090 998	7 090 998	-1,1%
2 017	599 078	543 372	602 967	586 080	609 522	591 120	610 436	600 788	588 210	608 834	588 497	603 173		7 132 077	0,6%

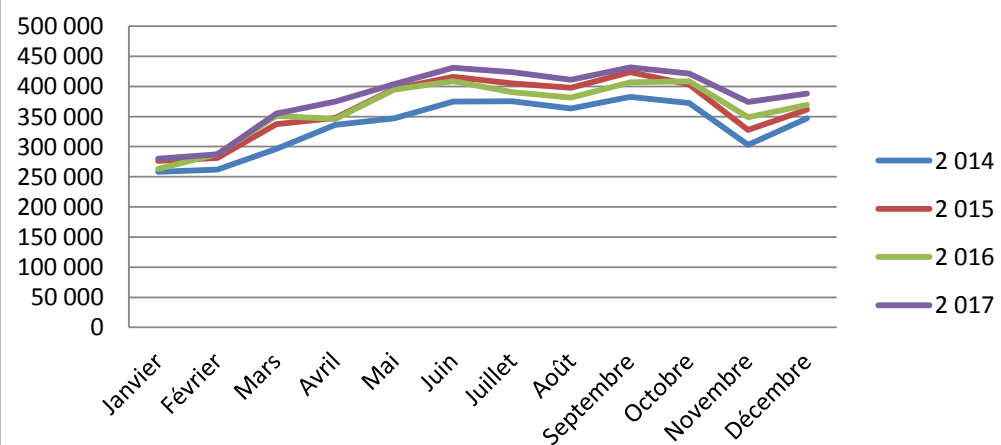
Chambres occupées

	Janvier	Février	Mars	Avril	Mai	Juin	Juillet	Août	Septembre	Octobre	Novembre	Décembre	Annuel	Cumul	évolution N/N-1
2 014	258 476	262 026	296 367	335 963	347 275	375 077	375 177	363 554	382 730	372 434	303 228	347 049		4 019 356	
2 015	276 596	281 112	337 295	347 605	395 770	416 118	405 209	398 005	423 721	403 337	327 438	361 489		4 373 695	8,8%
2 016	263 377	287 811	351 332	345 792	394 569	408 812	390 626	381 437	406 911	408 462	348 977	369 373	4 357 479	4 357 479	-0,4%
2 017	280 235	287 538	354 655	374 859	403 607	431 024	423 955	410 740	431 246	421 388	374 022	388 180		4 581 449	5,1%

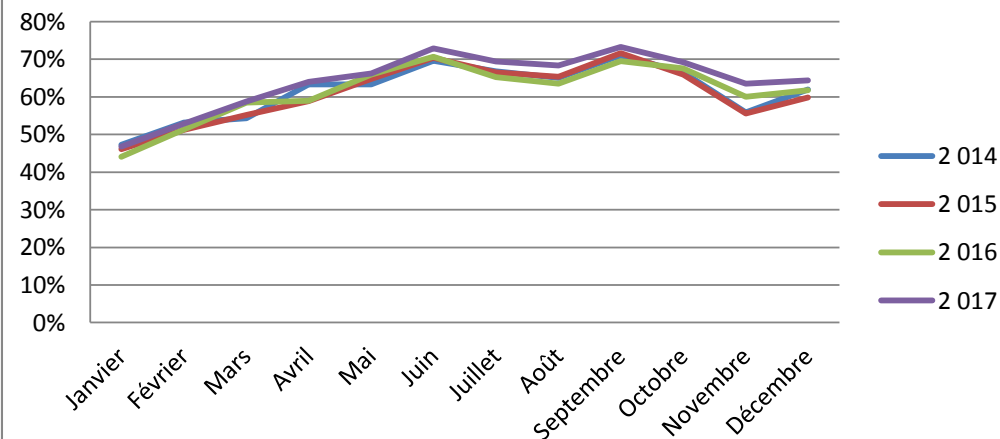
Taux d'occupation

	Janvier	Février	Mars	Avril	Mai	Juin	Juillet	Août	Septembre	Octobre	Novembre	Décembre	Annuel	Cumul	évolution N/N-1
2 014	47%	53%	54%	63%	63%	70%	67%	65%	71%	67%	56%	62%		61,6%	
2 015	46%	51%	55%	59%	65%	70%	66%	65%	72%	66%	56%	60%		61,0%	-0,9%
2 016	44%	51%	58%	59%	66%	71%	65%	63%	70%	68%	60%	62%	61.45	61,5%	0,7%
2 017	47%	53%	59%	64%	66%	73%	69%	68%	73%	69%	64%	64%		64,2%	4,5%

Chambres occupées



Taux d'occupation



Occupation Hôtels indépendants

Grand Est

Hôtellerie

Chambres offertes (nb de chambres * nb. De jours d'ouverture)

	Janvier	Février	Mars	Avril	Mai	Juin	Juillet	Août	Septembre	Octobre	Novembre	Décembre
2 014	674 574	648 769	757 599	772 643	810 229	787 986	805 794	799 772	785 624	802 206	741 957	743 114
2 015	634 568	618 497	708 491	719 983	750 749	725 617	763 546	751 558	740 899	758 988	700 657	700 471
2 016	641 536	649 905	732 774	730 828	770 491	745 217	764 072	751 659	746 130	763 929	703 845	701 643
2 017	634 674	614 634	713 410	717 007	747 699	724 748	745 384	739 574	727 458	741 168	686 404	688 511

Annuel	Cumul	évolution N/N-1
	9 130 267	
	8 574 024	-6,1%
8 702 029	8 702 029	1,5%
	8 480 671	-2,5%

Chambres occupées

	Janvier	Février	Mars	Avril	Mai	Juin	Juillet	Août	Septembre	Octobre	Novembre	Décembre
2 014	253 915	266 058	314 050	375 568	424 459	473 621	452 408	459 382	489 631	438 743	325 779	403 629
2 015	228 045	251 671	300 678	340 314	400 325	427 801	412 886	417 191	441 354	390 510	294 579	361 772
2 016	228 557	266 697	329 366	339 972	426 508	435 458	431 788	421 802	454 443	428 278	328 648	379 092
2 017	249 898	265 824	317 870	371 946	408 796	442 505	448 587	444 926	470 455	420 807	342 329	393 610

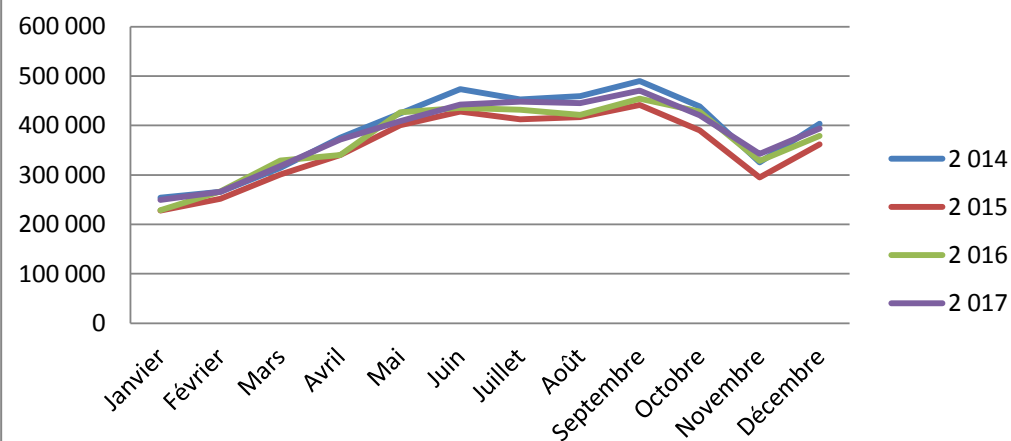
Annuel	Cumul	évolution N/N-1
	4 677 243	
	4 267 126	-8,8%
4 470 610	4 470 609	4,8%
	4 577 553	2,4%

Taux d'occupation

	Janvier	Février	Mars	Avril	Mai	Juin	Juillet	Août	Septembre	Octobre	Novembre	Décembre
2 014	38%	41%	41%	49%	52%	60%	56%	57%	62%	55%	44%	54%
2 015	36%	41%	42%	47%	53%	59%	54%	56%	60%	51%	42%	52%
2 016	36%	41%	45%	47%	55%	58%	57%	56%	61%	56%	47%	54%
2 017	39%	43%	45%	52%	55%	61%	60%	60%	65%	57%	50%	57%

Annuel	Cumul	évolution N/N-1
	51,2%	
	49,8%	-2,8%
51,37	51,4%	3,2%
	54,0%	5,1%

Chambres occupées



Taux d'occupation

