

## Occupation toutes catégories

## Champagne-Ardenne

## Hôtellerie

**Chambres offertes** (nb de chambres \* nb. De jours d'ouverture)

	Janvier	Février	Mars	Avril	Mai	Juin	Juillet	Août	Septembre	Octobre	Novembre	Décembre
2010	244565	227717	260722	263972	273640	265768	277134	272093	267337	277377	262574	254198
2011	255852	238851	271837	278077	287908	279467	287060	282216	276708	286276	266749	258617
2012	268141	258014	284117	287773	298980	292475	304455	302304	295835	304532	287811	278872
2013	279322	259299	296631	294993	306104	296998	307236	303678	295990	305042	290358	279867
2014	282470	259669	298026	297201	309851	299988	314122	307986	298666	314266	293518	286693
2015	286192	266331	298823	294440	305677	297499	312949	305486	299760	310189	290400	285858
2016	287074	274790	297304	296345	309404	300067	311348	305975	300965	309323	290084	281820

Annuel	Cumul	évolution N/N-1
<b>3 239 188</b>	<b>3 239 188</b>	
<b>3 365 974</b>	<b>3 365 974</b>	<b>3,9%</b>
<b>3 463 309</b>	<b>3 463 309</b>	<b>2,9%</b>
<b>3 515 518</b>	<b>3 515 518</b>	<b>1,5%</b>
<b>3 562 456</b>	<b>3 562 456</b>	<b>1,3%</b>
<b>3 553 604</b>	<b>3 553 604</b>	<b>-0,2%</b>
<b>3 564 499</b>	<b>3 564 499</b>	<b>0,3%</b>

**Chambres occupées**

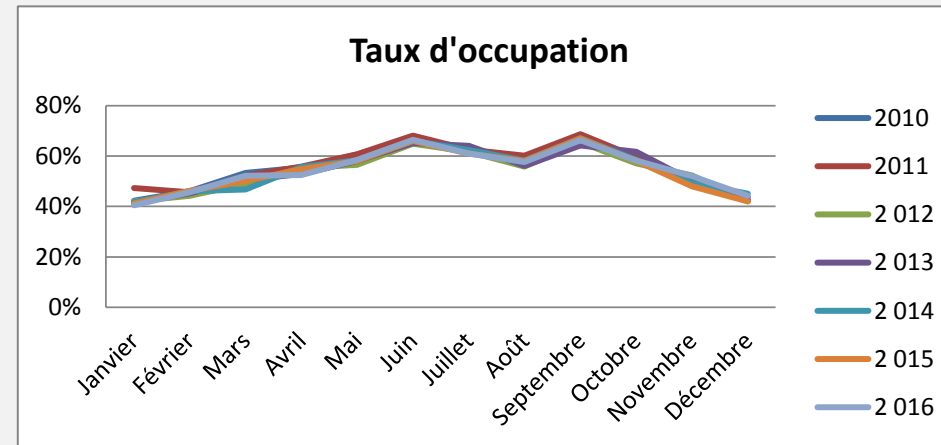
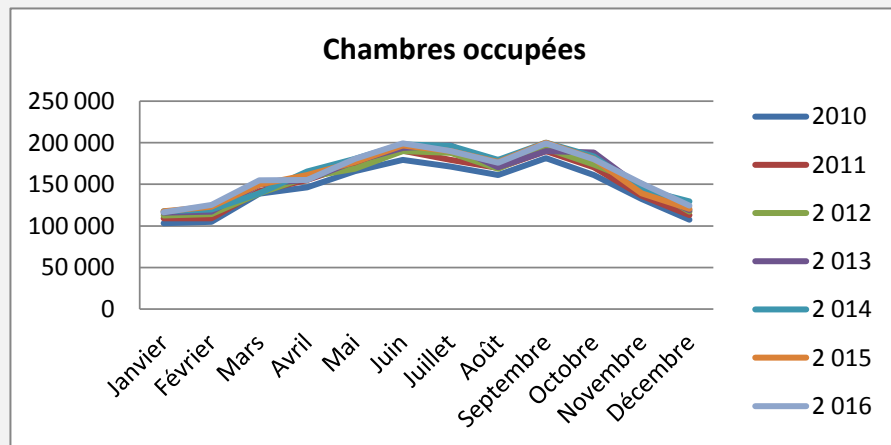
	Janvier	Février	Mars	Avril	Mai	Juin	Juillet	Août	Septembre	Octobre	Novembre	Décembre
2010	103343	104847	138848	146250	165821	179448	171159	161156	181327	161041	132369	107650
2011	109005	108963	141706	155063	174629	190256	179286	169672	189834	170481	136203	113030
2012	112473	114100	139061	158823	168758	189755	187841	168612	193512	173893	150480	117289
2013	115754	117106	149889	155898	177832	193665	196535	170395	189825	188263	145673	119097
2014	117810	119628	139246	165377	180643	197875	196116	179287	200300	183798	144388	129262
2015	117664	123011	149709	161356	177007	196520	189823	177008	200108	180796	139381	120726
2016	116166	125391	155030	155419	180843	199324	189797	176180	199254	180039	150879	124455

Annuel	Cumul	évolution N/N-1
<b>1 797 322</b>	<b>1 797 322</b>	
<b>1 885 250</b>	<b>1 885 250</b>	<b>4,9%</b>
<b>1 874 597</b>	<b>1 874 597</b>	<b>-0,6%</b>
<b>1 919 933</b>	<b>1 919 933</b>	<b>2,4%</b>
<b>1 953 730</b>	<b>1 953 730</b>	<b>1,8%</b>
<b>1 933 109</b>	<b>1 933 109</b>	<b>-1,1%</b>
<b>1 952 775</b>	<b>1 952 775</b>	<b>1,0%</b>

**Taux d'occupation**

	Janvier	Février	Mars	Avril	Mai	Juin	Juillet	Août	Septembre	Octobre	Novembre	Décembre
2010	42%	46%	53%	55%	61%	68%	62%	59%	68%	58%	50%	42%
2011	47%	46%	52%	56%	61%	68%	62%	60%	69%	60%	51%	44%
2012	42%	44%	49%	55%	56%	65%	62%	56%	65%	57%	52%	42%
2013	41%	45%	51%	53%	58%	65%	64%	56%	64%	62%	50%	43%
2014	42%	46%	47%	56%	58%	66%	62%	58%	67%	58%	49%	45%
2015	41%	46%	50%	55%	58%	66%	61%	58%	67%	58%	48%	42%
2016	40%	46%	52%	52%	58%	66%	61%	58%	66%	58%	52%	44%

Annuel	Cumul	évolution N/N-1
<b>55.49</b>	<b>55,5%</b>	
<b>56.01</b>	<b>56,0%</b>	<b>0,9%</b>
<b>54,13%</b>	<b>54,13%</b>	<b>-3,4%</b>
<b>54,61%</b>	<b>54,61%</b>	<b>0,9%</b>
<b>54,84%</b>	<b>54,84%</b>	<b>0,4%</b>
<b>54,40%</b>	<b>54,40%</b>	<b>-0,8%</b>
<b>54.78</b>	<b>54,78%</b>	<b>0,7%</b>



## Occupation 1 et 2 étoiles

## Champagne-Ardenne

## Hôtellerie

**Chambres offertes** (nb de chambres \* nb. De jours d'ouverture)

	Janvier	Février	Mars	Avril	Mai	Juin	Juillet	Août	Septembre	Octobre	Novembre	Décembre	Annuel	Cumul	évolution N/N-1
2010	126766	117208	134859	141293	146457	141093	147541	142917	141913	147026	134110	128669	<b>910 175</b>	910 175	
2011	129712	119093	136113	141847	147186	142647	142513	128123	121208	136606	142513	128123	<b>963 345</b>	963 345	<b>5,8%</b>
2 012	80 376	77 704	85 660	86 146	89 793	87 438	89 417	88 376	87 500	90 518	85 642	82 809	<b>1 031 379</b>	1 031 379	<b>7,1%</b>
2 013	85 519	78 444	88 112	87 876	91 493	88 527	91 488	90 550	88 341	90 996	86 591	84 879	<b>1 052 816</b>	1 052 816	<b>2,1%</b>
2 014	84 755	80 685	90 583	94 401	98 053	95 289	101 493	97 506	95 674	101 363	93 828	95 763	<b>1 129 393</b>	1 129 393	<b>7,3%</b>
2 015	97 769	89 635	99 162	96 899	102 259	102 254	109 268	108 083	103 807	107 471	97 629	95 419	<b>1 209 655</b>	1 209 655	<b>7,1%</b>
2 016	98 562	94 209	99 598	100 825	105 246	102 134	106 007	103 923	101 964	105 495	96 682	93 152	<b>1 207 797</b>	1 207 797	<b>-0,2%</b>

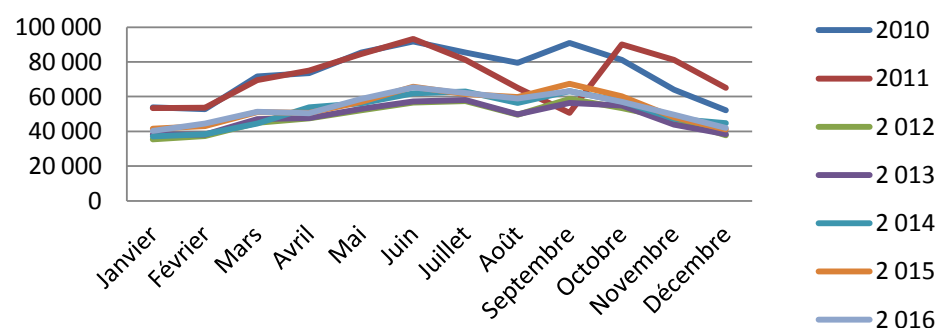
**Chambres occupées**

	Janvier	Février	Mars	Avril	Mai	Juin	Juillet	Août	Septembre	Octobre	Novembre	Décembre	Annuel	Cumul	évolution N/N-1
2010	53 750	52 842	71 524	73 517	85 491	91 675	85 358	79 390	90 953	81 247	63 986	52 071	<b>518 002</b>	518 002	
2011	53 326	53 527	69 474	75 010	84 560	93 182	81 218	65 045	50 644	90 119	81 218	65 045	<b>554 664</b>	554 664	<b>7,1%</b>
2 012	35 420	37 233	44 916	47 511	52 173	56 562	57 404	49 502	58 781	53 487	47 096	37 642	<b>577 726</b>	577 726	<b>4,2%</b>
2 013	38 224	38 176	47 140	47 744	52 975	57 239	58 031	49 862	56 368	54 793	43 984	38 324	<b>582 861</b>	582 861	<b>0,9%</b>
2 014	37 128	38 384	44 421	53 772	56 222	61 892	62 872	56 279	63 083	57 310	47 182	44 757	<b>623 301</b>	623 301	<b>6,9%</b>
2 015	41 528	43 079	51 033	50 688	56 995	65 782	61 412	59 837	67 331	60 146	48 175	41 036	<b>647 041</b>	647 041	<b>3,8%</b>
2 016	40 251	44 411	51 389	50 503	58 751	65 179	62 181	58 826	63 112	57 047	49 619	41 964	<b>643 232</b>	643 232	<b>-0,6%</b>

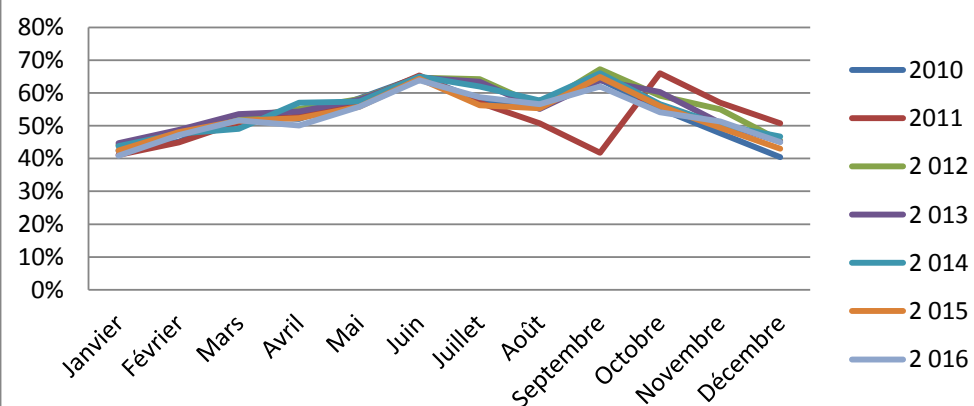
**Taux d'occupation**

	Janvier	Février	Mars	Avril	Mai	Juin	Juillet	Août	Septembre	Octobre	Novembre	Décembre	Annuel	Cumul	évolution N/N-1
2010	42%	45%	53%	52%	58%	65%	58%	56%	64%	55%	48%	40%	<b>56,91</b>	<b>56,9%</b>	
2011	41%	45%	51%	53%	57%	65%	57%	51%	42%	66%	57%	51%	<b>57,58</b>	<b>57,6%</b>	<b>1,2%</b>
2 012	44%	48%	52%	55%	58%	65%	64%	56%	67%	59%	55%	45%	<b>56,0%</b>	<b>56,0%</b>	<b>-2,7%</b>
2 013	45%	49%	54%	54%	58%	65%	63%	55%	64%	60%	51%	45%	<b>55,4%</b>	<b>55,4%</b>	<b>-1,2%</b>
2 014	44%	48%	49%	57%	57%	65%	62%	58%	66%	57%	50%	47%	<b>55,2%</b>	<b>55,2%</b>	<b>-0,3%</b>
2 015	42%	48%	51%	52%	56%	64%	56%	55%	65%	56%	49%	43%	<b>53,5%</b>	<b>53,5%</b>	<b>-3,1%</b>
2 016	41%	47%	52%	50%	56%	64%	59%	57%	62%	54%	51%	45%	<b>53,26</b>	<b>53,3%</b>	<b>-0,4%</b>

### Chambres occupées



### Taux d'occupation



## Occupation 3 étoiles

## Champagne-Ardenne

## Hôtellerie

**Chambres offertes** (nb de chambres \* nb. De jours d'ouverture)

	Janvier	Février	Mars	Avril	Mai	Juin	Juillet	Août	Septembre	Octobre	Novembre	Décembre
2010	68585	64820	73905	72092	75028	72843	76047	75812	74079	77288	76546	73480
2011	74258	74322	83255	81823	85065	82795	85224	89107	85890	89694	82986	82051
2 012	98 610	95 958	103 573	103 511	107 535	105 897	112 492	112 220	109 908	112 791	108 638	107 933
2 013	104 594	98 757	110 756	109 628	113 138	109 945	113 213	111 861	109 236	112 519	109 485	105 205
2 014	102 757	97 811	110 782	109 612	114 096	110 625	115 575	113 281	110 333	114 663	108 408	106 907
2 015	103 073	99 128	110 039	107 150	111 240	107 762	111 722	108 933	109 250	113 513	107 163	106 849
2 016	103 782	100 825	111 184	108 978	113 292	112 087	115 138	113 642	112 057	116 345	109 892	108 166

Annuel	Cumul	évolution N/N-1
<b>1 174 831</b>	<b>1 174 831</b>	
<b>1 234 431</b>	<b>1 234 431</b>	<b>5,1%</b>
<b>1 279 066</b>	<b>1 279 066</b>	<b>3,6%</b>
<b>1 308 337</b>	<b>1 308 337</b>	<b>2,3%</b>
<b>1 314 850</b>	<b>1 314 850</b>	<b>0,5%</b>
<b>1 295 822</b>	<b>1 295 822</b>	<b>-1,4%</b>
<b>1 325 388</b>	<b>1 325 388</b>	<b>2,3%</b>

**Chambres occupées**

	Janvier	Février	Mars	Avril	Mai	Juin	Juillet	Août	Septembre	Octobre	Novembre	Décembre
2010	27 172	28 401	36 978	41 060	46 410	50 437	47 872	45 258	52 430	46 503	40 058	30 942
2011	29 539	31 578	42 529	46 602	53 794	59 472	54 021	52 812	61 627	55 757	42 178	35 794
2 012	38 842	40 865	48 997	57 104	61 378	70 517	67 849	61 075	72 331	65 696	56 663	44 092
2 013	41 284	42 984	56 799	57 655	66 525	73 354	71 989	60 809	72 889	70 996	56 465	43 694
2 014	41 860	44 858	52 544	61 787	67 570	74 962	71 981	65 526	76 042	69 023	53 588	46 237
2 015	39 909	44 623	53 663	58 755	64 984	72 030	67 502	61 283	74 669	65 869	50 929	42 472
2 016	41 576	44 124	58 775	57 529	67 973	76 252	70 170	62 909	76 347	70 520	58 915	46 610

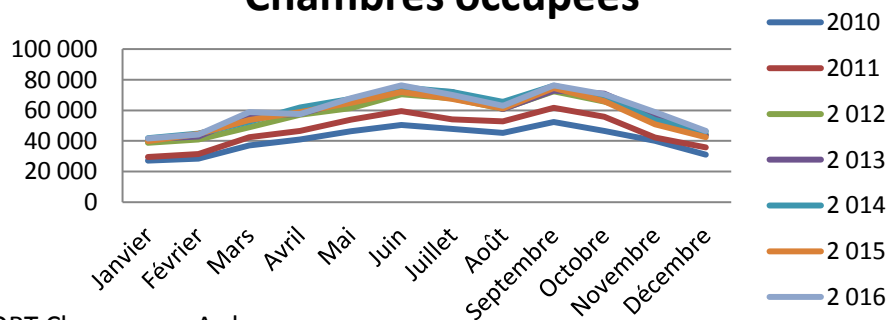
Annuel	Cumul	évolution N/N-1
<b>644 037</b>	<b>644 037</b>	
<b>692 403</b>	<b>692 403</b>	<b>7,5%</b>
<b>685 408</b>	<b>685 408</b>	<b>-1,0%</b>
<b>715 444</b>	<b>715 444</b>	<b>4,4%</b>
<b>725 978</b>	<b>725 978</b>	<b>1,5%</b>
<b>696 690</b>	<b>696 690</b>	<b>-4,0%</b>
<b>731 701</b>	<b>731 701</b>	<b>5,0%</b>

**Taux d'occupation**

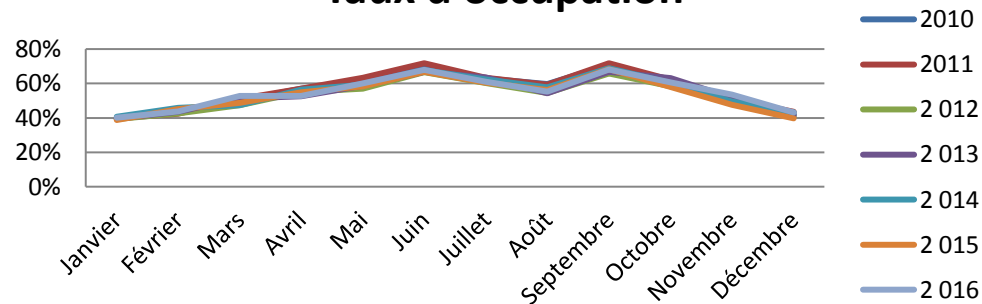
	Janvier	Février	Mars	Avril	Mai	Juin	Juillet	Août	Septembre	Octobre	Novembre	Décembre
2010	40%	44%	50%	57%	62%	69%	63%	60%	71%	60%	52%	42%
2011	40%	42%	51%	57%	63%	72%	63%	59%	72%	62%	51%	44%
2 012	39%	43%	47%	55%	57%	67%	60%	54%	66%	58%	52%	41%
2 013	39%	44%	51%	53%	59%	67%	64%	54%	67%	63%	52%	42%
2 014	41%	46%	47%	56%	59%	68%	62%	58%	69%	60%	49%	43%
2 015	39%	45%	49%	55%	58%	67%	60%	56%	68%	58%	48%	40%
2 016	40%	44%	53%	53%	60%	68%	61%	55%	68%	61%	54%	43%

Annuel	Cumul	évolution N/N-1
<b>54.82</b>	<b>54,82%</b>	
<b>56.09</b>	<b>56,09%</b>	<b>2,3%</b>
<b>53,59%</b>	<b>53,59%</b>	<b>-4,5%</b>
<b>54,68%</b>	<b>54,68%</b>	<b>2,0%</b>
<b>55,21%</b>	<b>55,21%</b>	<b>1,0%</b>
<b>53,76%</b>	<b>53,76%</b>	<b>-2,6%</b>
<b>55.21</b>	<b>55,21%</b>	<b>2,7%</b>

### Chambres occupées



### Taux d'occupation



## Occupation 4 étoiles et plus

## Champagne-Ardenne

## Hôtellerie

**Chambres offertes** (nb de chambres \* nb. De jours d'ouverture)

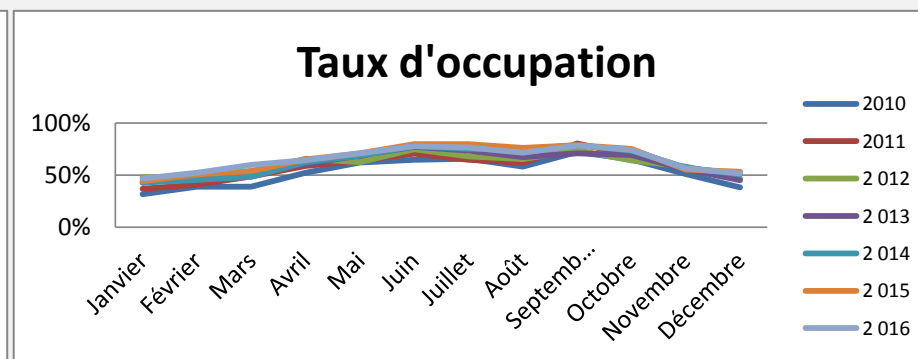
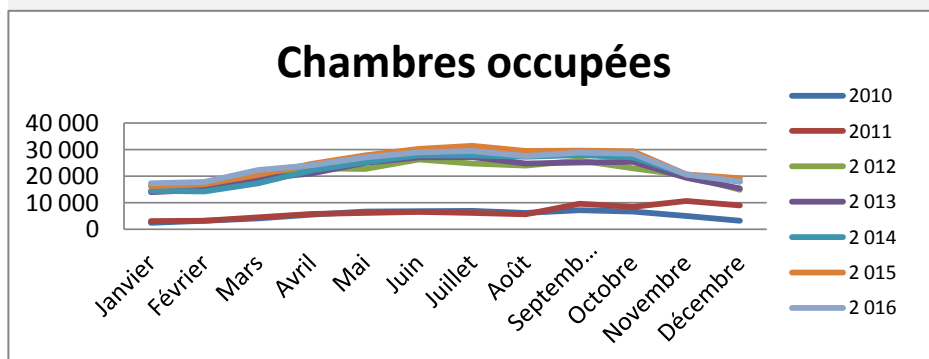
	Janvier	Février	Mars	Avril	Mai	Juin	Juillet	Août	Septembre	Octobre	Novembre	Décembre	Annual	Cumul	évolution N/N-1
2010	7608	8016	10480	10382	10622	10382	10561	10585	9930	10093	9618	8376	418386	418 386	
2011	8199	7584	9084	9738	9517	9210	9517	9083	11850	12276	18725	17632	417108	417 108	-0,3%
2012	33 820	31 857	35 282	35 010	36 212	35 100	36 425	36 535	35 080	35 985	34 783	32 023	418112	418 112	0,2%
2013	32 526	30 807	35 284	34 604	36 124	35 100	36 962	36 912	35 370	36 662	34 906	34 135	419392	419 392	0,3%
2014	33 987	31 223	35 734	35 540	36 788	35 740	37 002	36 452	35 400	36 837	36 029	35 405	426137	426 137	1,6%
2015	36 829	33 451	38 184	37 920	39 142	37 903	39 352	38 767	37 520	39 082	37 480	36 238	451868	451 868	6,0%
2016	37 020	34 021	37 312	37 350	38 207	37 210	38 577	38 447	36 860	38 387	36 600	34 640	444631	444 631	-1,6%

**Chambres occupées**

	Janvier	Février	Mars	Avril	Mai	Juin	Juillet	Août	Septembre	Octobre	Novembre	Décembre	Annual	Cumul	évolution N/N-1
2010	2 408	3 109	4 053	5 433	6 587	6 715	6 934	6 151	7 174	6 557	4 896	3 188	266728	266 728	
2011	3 018	3 097	4 408	5 729	6 061	6 494	6 162	5 597	9 518	8 477	10 648	8 975	270182	270 182	1,3%
2012	16 211	15 095	18 789	22 937	22 641	26 236	24 703	23 914	25 896	22 984	20 266	14 790	254463	254 463	-5,8%
2013	13 902	14 815	18 894	20 942	24 943	27 077	27 173	24 783	25 072	25 406	19 334	15 320	257660	257 660	1,3%
2014	14 472	14 156	17 278	22 207	25 240	27 774	27 813	27 288	27 912	27 051	20 586	17 890	269667	269 667	4,7%
2015	16 246	16 951	20 510	24 637	27 794	30 190	31 363	29 524	29 569	29 393	20 634	19 241	296050	296 050	9,8%
2016	17 220	17 786	22 238	24 060	27 052	28 978	29 502	27 499	28 885	28 435	20 641	17 872	290167	290 167	-2,0%

**Taux d'occupation**

	Janvier	Février	Mars	Avril	Mai	Juin	Juillet	Août	Septembre	Octobre	Novembre	Décembre	Annual	Cumul	évolution N/N-1
2010	32%	39%	39%	52%	62%	65%	66%	58%	72%	65%	51%	38%	63,75	63,8%	
2011	37%	41%	49%	59%	64%	71%	65%	62%	80%	69%	57%	51%	64,78	64,8%	1,6%
2012	48%	47%	53%	66%	63%	75%	68%	65%	74%	64%	58%	46%	60,9%	60,9%	-6,0%
2013	43%	48%	54%	61%	69%	77%	74%	67%	71%	69%	55%	45%	61,4%	61,4%	0,9%
2014	43%	45%	48%	62%	69%	78%	75%	75%	79%	73%	57%	51%	63,3%	63,3%	3,0%
2015	44%	51%	54%	65%	71%	80%	80%	76%	79%	75%	55%	53%	65,5%	65,5%	3,5%
2016	47%	52%	60%	64%	71%	78%	76%	72%	78%	74%	56%	52%	65,26	65,3%	-0,4%



## Occupation non classés

## Champagne-Ardenne

## Hôtellerie

**Chambres offertes** (nb de chambres \* nb. De jours d'ouverture)

	Janvier	Février	Mars	Avril	Mai	Juin	Juillet	Août	Septembre	Octobre	Novembre	Décembre	Annuel	Cumul	évolution N/N-1
2010	1346	1346	1338	1343	1343	1385	1390	1390	1384	1390	1453	1413	735 796	735 796	
2011	43683	37852	43385	44669	46140	44815	45996	43680	42362	41793	36915	37726	751 090	751 090	
2 012	55 335	52 495	59 602	63 106	65 440	64 040	66 121	65 173	63 347	65 238	58 748	56 107	734 752	734 752	-2,2%
2 013	56 683	51 291	62 479	62 885	65 349	63 426	65 573	64 355	63 043	64 865	59 376	55 648	734 973	734 973	0,0%
2 014	60 971	49 950	60 927	57 648	60 914	58 334	60 052	60 747	57 259	61 403	55 253	48 618	692 076	692 076	-5,8%
2 015	48 521	44 117	51 438	52 471	53 036	49 580	52 607	49 703	49 183	50 123	48 128	47 352	596 259	596 259	-13,8%
2 016	47 710	45 735	49 210	49 192	52 659	48 636	51 626	49 963	50 084	49 096	46 910	45 862	586 683	586 683	-1,6%

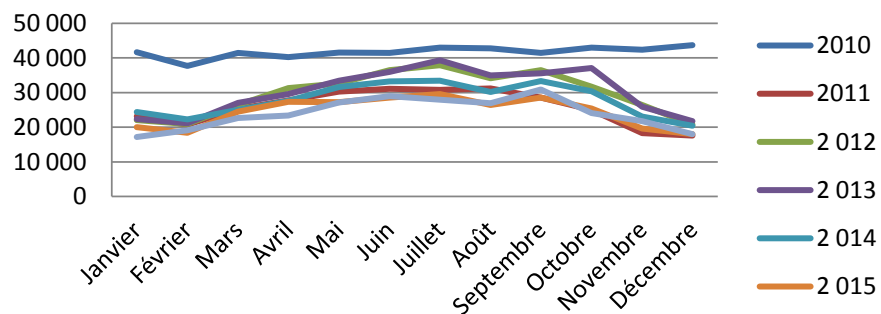
**Chambres occupées**

	Janvier	Février	Mars	Avril	Mai	Juin	Juillet	Août	Septembre	Octobre	Novembre	Décembre	Annuel	Cumul	évolution N/N-1
2010	41 606	37 673	41 478	40 205	41 533	41 450	42 985	42 779	41 415	42 970	42 300	43 673	368 555	368 555	
2011	23 123	20 761	25 295	27 722	30 214	31 108	30 795	31 182	28 570	25 029	18 332	17 616	368 000	368 000	-0,2%
2 012	21 999	20 907	26 359	31 271	32 566	36 441	37 885	34 122	36 503	31 727	26 456	20 765	357 001	357 001	-3,0%
2 013	22 345	21 131	27 056	29 557	33 389	35 995	39 342	34 940	35 496	37 067	25 890	21 759	363 967	363 967	2,0%
2 014	24 351	22 230	25 003	27 612	31 611	33 248	33 449	30 195	33 264	30 414	23 031	20 377	334 784	334 784	-8,0%
2 015	19 981	18 358	24 503	27 276	27 234	28 518	29 547	26 364	28 540	25 387	19 643	17 978	293 329	293 329	-12,4%
2 016	17 119	19 071	22 628	23 327	27 067	28 915	27 944	26 947	30 910	24 037	21 703	18 008	287 676	287 676	-1,9%

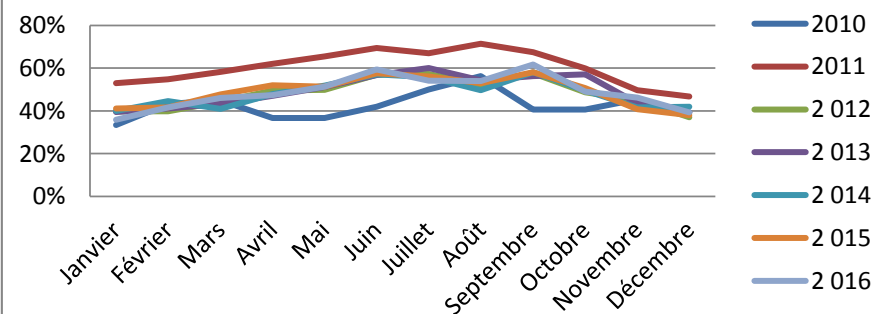
**Taux d'occupation**

	Janvier	Février	Mars	Avril	Mai	Juin	Juillet	Août	Septembre	Octobre	Novembre	Décembre	Annuel	Cumul	évolution N/N-1
2010	33%	43%	45%	37%	37%	42%	50%	56%	41%	41%	45%	39%	50%	50%	
2011	53%	55%	58%	62%	65%	69%	67%	71%	67%	60%	50%	47%	49,0%	49,0%	-2,2%
2 012	40%	40%	44%	50%	50%	57%	57%	52%	58%	49%	45%	37%	48,6%	48,6%	-0,8%
2 013	39%	41%	43%	47%	51%	57%	60%	54%	56%	57%	44%	39%	49,5%	49,5%	1,9%
2 014	40%	45%	41%	48%	52%	57%	56%	50%	58%	50%	42%	42%	48,4%	48,4%	-2,3%
2 015	41%	42%	48%	52%	51%	58%	56%	53%	58%	51%	41%	38%	49,2%	49,2%	1,7%
2 016	36%	42%	46%	47%	51%	59%	54%	54%	62%	49%	46%	39%	49,03	49,0%	-0,3%

### Chambres occupées



### Taux d'occupation



## Occupation hôtels de chaîne

## Champagne-Ardenne

## Hôtellerie

**Chambres offertes** (nb de chambres \* nb. De jours d'ouverture)

	Janvier	Février	Mars	Avril	Mai	Juin	Juillet	Août	Septembre	Octobre	Novembre	Décembre	Annuel	Cumul	évolution N/N-1	
2010	120635	109004	120411	116790	120683	116790	120395	119963	116790	120683	118000	122120				
2011	121999	111972	123845	122580	126666	122700	126258	125980	122490	128092	124740	128754		1 422 264		
2 012	128 850	122 061	130 448	126 240	130 380	128 130	135 554	135 749	131 430	135 811	133 710	136 238		1 486 076		
2 013	137 068	124 768	138 136	133 264	138 136	133 680	138 136	138 008	133 552	138 136	137 932	141 598		1 574 601	6,0%	
2 014	142 395	128 688	142 476	137 880	142 476	137 953	147 126	144 220	137 910	147 157	141 829	146 434		1 632 414	3,7%	
2 015	145 303	131 488	145 576	141 060	145 762	141 120	145 824	144 519	141 120	145 824	141 120	144 350		1 696 544	3,9%	
2 016	142 455	133 342	142 538	137 940	144 739	140 640	147 095	147 095	142 350	145 111	140 430	142 693		1 713 066	1,0%	
														1 706 428	1 706 428	-0,4%

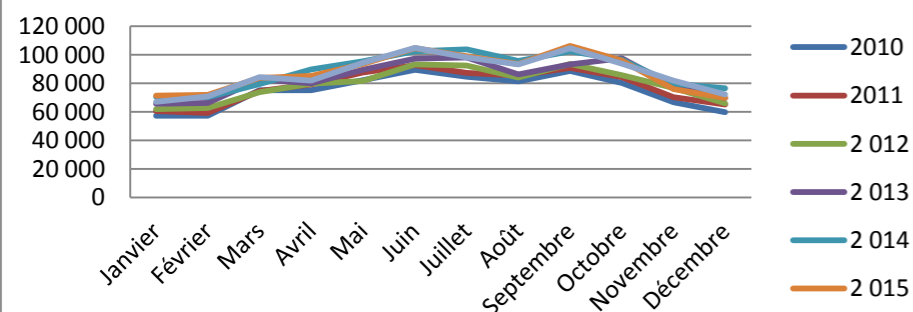
**Chambres occupées**

	Janvier	Février	Mars	Avril	Mai	Juin	Juillet	Août	Septembre	Octobre	Novembre	Décembre	Annuel	Cumul	évolution N/N-1	
2010	57 305	57 263	75 141	74 980	82 129	89 453	84 448	81 302	88 507	80 197	66 607	59 631				
2011	60 289	58 958	74 505	78 946	87 363	92 463	87 206	85 243	90 761	84 110	70 088	65 055		896 963		
2 012	61 714	62 514	73 694	79 504	81 422	93 234	92 350	83 854	93 485	85 438	76 705	65 692		934 987	4,2%	
2 013	65 424	66 213	82 573	79 930	89 293	97 061	98 022	86 066	93 055	97 502	77 984	69 695		949 606	1,6%	
2 014	70 476	70 016	79 436	89 657	95 303	102 200	103 629	95 490	102 211	96 416	79 615	76 376		1 002 818	5,6%	
2 015	71 119	71 761	83 706	85 091	93 294	104 368	98 884	93 473	106 211	95 865	75 923	69 587		1 060 825	5,8%	
2 016	67 027	70 707	84 141	81 740	94 152	104 619	97 948	93 208	104 573	93 544	81 688	71 974		1 049 282	-1,1%	
														1 045 320	1 045 320	-0,4%

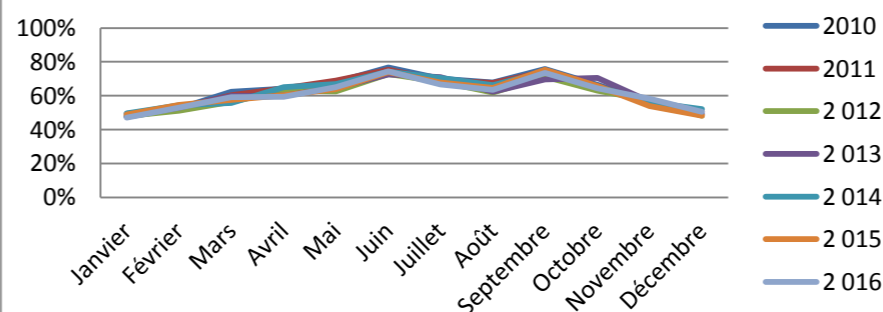
**Taux d'occupation**

	Janvier	Février	Mars	Avril	Mai	Juin	Juillet	Août	Septembre	Octobre	Novembre	Décembre	Annuel	Cumul	évolution N/N-1	
2010	48%	53%	62%	64%	68%	77%	70%	68%	76%	66%	56%	49%				
2011	49%	53%	60%	64%	69%	75%	69%	68%	74%	66%	56%	51%		63,1%		
2 012	48%	51%	56%	63%	62%	73%	68%	62%	71%	63%	57%	48%		62,9%	-0,2%	
2 013	48%	53%	60%	60%	65%	73%	71%	62%	70%	71%	57%	49%		60,3%	-4,1%	
2 014	49%	54%	56%	65%	67%	74%	70%	66%	74%	66%	56%	52%		61,4%	1,9%	
2 015	49%	55%	57%	60%	64%	74%	68%	65%	75%	66%	54%	48%		62,5%	1,8%	
2 016	47%	53%	59%	59%	65%	74%	67%	63%	73%	64%	58%	50%		61,3%	-2,0%	
														61,26	61,3%	0,0%

### Chambres occupées



### Taux d'occupation



## Occupation hôtels indépendants

## Champagne-Ardenne

## Hôtellerie

**Chambres offertes** (nb de chambres \* nb. De jours d'ouverture)

	Janvier	Février	Mars	Avril	Mai	Juin	Juillet	Août	Septembre	Octobre	Novembre	Décembre	Annuel	Cumul	évolution N/N-1
2010	123930	118713	140311	147182	152957	148978	156739	152130	150547	156694	144574	132078		1 724 833	
2011	133853	126879	147992	155497	161242	156767	160802	156236	154218	158184	142009	129863		1 783 542	
2 012	139 291	135 953	153 669	161 533	168 600	164 345	168 901	166 555	164 405	168 721	154 101	142 634		1 888 708	5,9%
2 013	142 254	134 531	158 495	161 729	167 968	163 318	169 100	165 670	162 438	166 906	152 426	138 269		1 883 104	-0,3%
2 014	140 075	130 981	155 550	159 321	167 375	162 035	166 996	163 766	160 756	167 109	151 689	140 259		1 865 912	-0,9%
2 015	140 889	134 843	153 247	153 380	159 915	156 379	167 125	160 967	158 640	164 365	149 280	141 508		1 840 538	-1,4%
2 016	144 619	141 448	154 766	158 405	144 739	159 427	164 253	158 880	158 615	164 212	149 654	139 127		1 858 071	1,0%

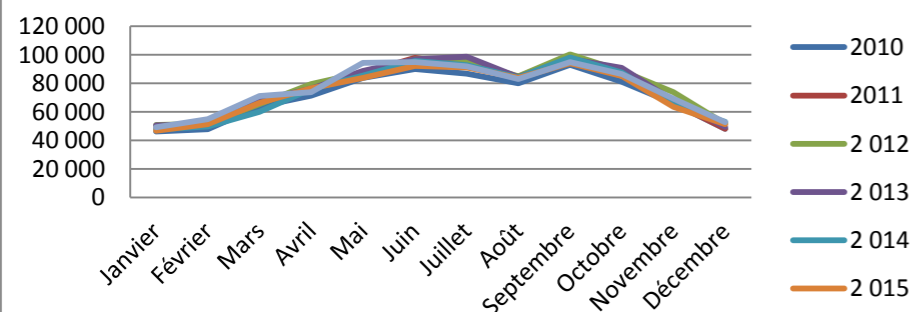
**Chambres occupées**

	Janvier	Février	Mars	Avril	Mai	Juin	Juillet	Août	Septembre	Octobre	Novembre	Décembre	Annuel	Cumul	évolution N/N-1
2010	46 037	47 584	63 707	71 270	83 692	89 994	86 712	79 854	92 820	80 844	65 762	48 019		856 295	
2011	48 716	50 005	67 202	76 117	87 266	97 794	92 080	84 429	99 073	86 371	66 115	47 975		903 143	5,5%
2 012	50 759	51 585	65 367	79 319	87 336	96 521	95 491	84 758	100 027	88 455	73 775	51 597		924 990	2,4%
2 013	50 330	50 893	67 316	75 967	88 540	96 604	98 514	84 328	96 771	90 761	67 689	49 402		917 115	-0,9%
2 014	47 335	49 612	59 810	75 720	85 340	95 676	92 487	83 798	98 089	87 382	64 773	52 886		892 908	-2,6%
2 015	46 545	51 251	66 003	76 265	83 712	92 152	90 939	83 535	93 897	84 930	63 459	51 139		883 827	-1,0%
2 016	49 139	54 684	70 889	73 679	94 152	94 705	91 849	82 972	94 681	86 495	69 191	52 481		907 455	2,7%

**Taux d'occupation**

	Janvier	Février	Mars	Avril	Mai	Juin	Juillet	Août	Septembre	Octobre	Novembre	Décembre	Annuel	Cumul	évolution N/N-1
2010	37%	40%	45%	48%	55%	60%	55%	52%	62%	52%	45%	36%		49,6%	
2011	36%	39%	45%	49%	54%	62%	57%	54%	64%	55%	47%	37%		50,6%	2,0%
2 012	36%	38%	43%	49%	52%	59%	57%	51%	61%	52%	48%	36%		49,0%	-3,3%
2 013	35%	38%	42%	47%	53%	59%	58%	51%	60%	54%	44%	36%		48,7%	-0,6%
2 014	34%	38%	38%	48%	51%	59%	55%	51%	61%	52%	43%	38%		47,9%	-1,7%
2 015	33%	38%	43%	50%	52%	59%	54%	52%	59%	52%	43%	36%		48,0%	0,3%
2 016	34%	39%	46%	47%	65%	59%	56%	52%	60%	53%	46%	38%		48,8%	1,7%

### Chambres occupées



### Taux d'occupation

