

Occupation toutes catégories

Marne

Hôtellerie

Chambres offertes (nb de chambres * nb. De jours d'ouverture)

	Janvier	Février	Mars	Avril	Mai	Juin	Juillet	Août	Septembre	Octobre	Novembre	Décembre	Annuel	Cumul	évolution N/N-1
2010	128774	118533	134390	131075	135399	131188	136648	135439	133257	139924	136499	134132	1 644 644	1 644 644	
2011	135850	125703	140266	140319	145115	140600	143882	141044	139300	145999	140783	138983	1 729 414	1 729 414	5,2%
2 012	143 516	137 312	148 924	147 182	154 540	151 694	155 608	154 953	151 542	156 634	151 898	149 524	1 803 327	1 803 327	4,3%
2 013	150 504	137 217	154 981	151 764	156 918	151 819	156 733	155 754	152 014	157 921	154 795	151 214	1 831 634	1 831 634	1,6%
2 014	152 921	139 085	156 138	152 996	159 659	154 025	161 524	157 720	154 043	162 626	156 689	154 182	1 861 608	1 861 608	1,6%
2 015	155 121	141 966	157 678	153 056	159 213	154 648	160 205	157 277	153 624	158 948	152 207	151 176	1 855 119	1 855 119	-0,3%
2 016	152 393	144 565	156 600	151 639	157 658	152 869	157 277	156 641	152 645	156 177	149 839	147 655	1 835 958	1 835 958	-1,0%

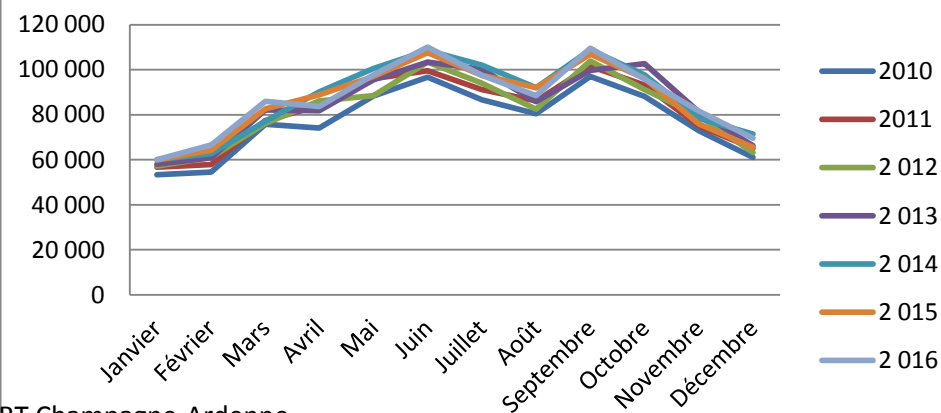
Chambres occupées

	Janvier	Février	Mars	Avril	Mai	Juin	Juillet	Août	Septembre	Octobre	Novembre	Décembre	Annuel	Cumul	évolution N/N-1
2010	53 270	54 525	75 770	74 130	88 353	96 701	86 692	80 430	96 953	88 061	72 964	61 028	954 271	954 271	
2011	56 629	57 884	77 490	83 915	95 936	99 475	91 108	86 110	101 586	93 167	75 024	64 995	1 010 295	1 010 295	5,9%
2 012	57 175	61 015	76 167	86 150	88 469	103 316	93 923	82 474	103 802	91 084	79 568	63 205	986 347	986 347	-2,4%
2 013	58 036	60 794	82 183	81 708	95 492	103 358	100 233	85 807	99 596	102 620	81 313	66 203	1 017 344	1 017 344	3,1%
2 014	60083	62765	77075	90117	100450	108549	102100	92022	108842	97731	78498	71326	1 049 558	1 049 558	3,2%
2 015	59868	64201	82616	88800	96962	107591	97518	91982	106848	96095	75930	65561	1 033 972	1 033 972	-1,5%
2 016	60091	66551	86012	83694	97715	110015	97453	88412	109544	95862	81637	69569	1 046 553	1 046 553	1,2%

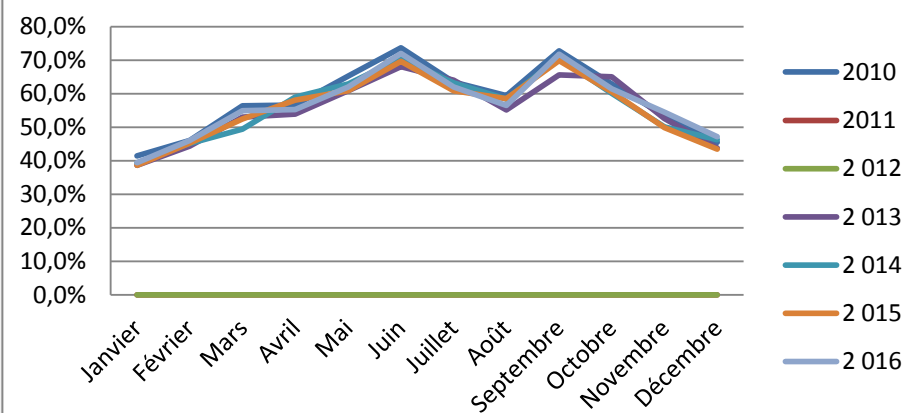
Taux d'occupation

	Janvier	Février	Mars	Avril	Mai	Juin	Juillet	Août	Septembre	Octobre	Novembre	Décembre	Annuel	Cumul	évolution N/N-1
2010	41,4%	46,0%	56,4%	56,6%	65,3%	73,7%	63,4%	59,4%	72,8%	62,9%	53,5%	45,5%	58,02%	58,02%	
2011	41,68	46,05	55,24	59,8	66,11	70,75	63,32	61,05	72,93	63,81	53,29	46,76	58,42%	58,42%	0,7%
2 012	39,84	44,44	51,15	58,53	57,25	68,11	60,36	53,22	68,5	58,15	52,38	42,27	54,70%	54,70%	-6,4%
2 013	38,6%	44,3%	53,0%	53,8%	60,9%	68,1%	64,0%	55,1%	65,5%	65,0%	52,5%	43,8%	55,54%	55,54%	1,5%
2 014	39,3%	45,1%	49,4%	58,9%	62,9%	70,5%	63,2%	58,4%	70,7%	60,1%	50,1%	46,3%	56,38%	56,38%	1,5%
2 015	38,6%	45,2%	52,4%	58,0%	60,9%	69,6%	60,9%	58,5%	69,8%	60,5%	49,9%	43,4%	55,74	55,74%	-1,1%
2 016	39,4%	46,0%	54,9%	55,2%	62,0%	72,0%	62,0%	56,4%	71,8%	61,4%	54,5%	47,1%	57,00%	57,00%	2,3%

Chambres occupées



Taux d'occupation

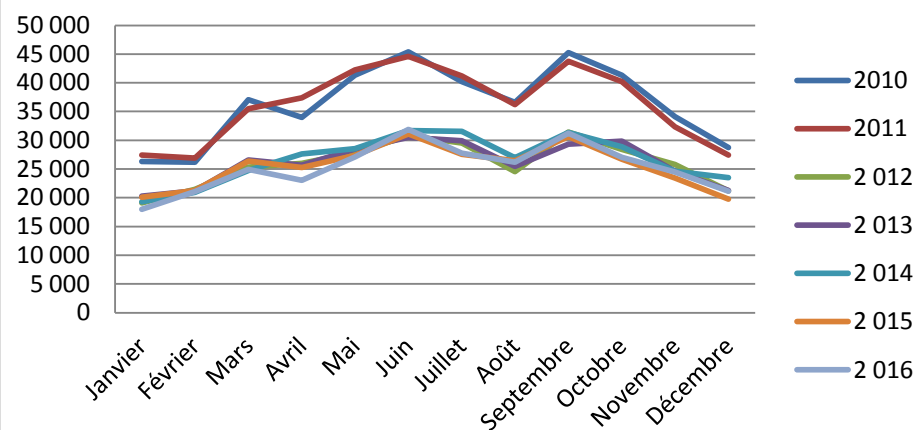


	Janvier	Février	Mars	Avril	Mai	Juin	Juillet	Août	Septembre	Octobre	Novembre	Décembre	Annuel	Cumul	évolution N/N-1
2010	26 295	26 183	37 063	33 995	41 319	45 396	40 203	36 626	45 255	41 312	34 087	28 766	260 214	260 214	
2011	27 425	26 919	35 520	37 401	42 240	44 624	41 174	36 209	43 766	40 233	32 343	27 457	294 172	294 172	13,1%
2 012	19 131	21 464	25 323	25 962	27 915	30 784	29 531	24 525	31 441	28 404	25 824	21 202	311 506	311 506	5,9%
2 013	20 268	21 215	26 587	25 657	28 457	30 514	29 890	25 461	29 348	29 879	24 608	21 248	313 132	313 132	0,5%
2 014	19285	20959	24729	27646	28534	31662	31567	26942	31366	28884	24607	23485	319 665	319 665	2,1%
2 015	20120	21300	26381	25281	27364	31074	27532	26476	30673	26718	23460	19772	306 152	306 152	-4,2%
2 016	17979	21092	24966	23024	27109	31881	27759	26193	31221	27010	24473	21159	303 867	303 867	-0,7%

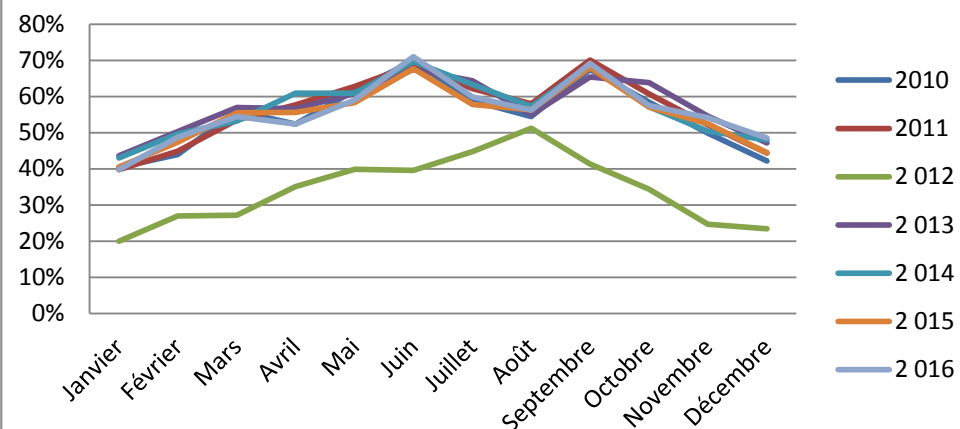
Taux d'occupation

	Janvier	Février	Mars	Avril	Mai	Juin	Juillet	Août	Septembre	Octobre	Novembre	Décembre	Annuel	Cumul	évolution N/N-1
2010	40%	44%	56%	52%	62%	70%	59%	54%	67%	58%	50%	42%	58,42%	58,42%	
2011	40%	45%	54%	58%	63%	69%	62%	58%	70%	61%	52%	44%	59,60%	59,60%	2,0%
2 012	20%	27%	27%	35%	40%	40%	45%	51%	41%	34%	25%	23%	56,94%	56,94%	-4,5%
2 013	44%	50%	57%	57%	61%	67%	64%	55%	65%	64%	55%	47%	57,19%	57,19%	0,4%
2 014	43%	50%	53%	61%	61%	70%	63%	57%	69%	57%	50%	48%	56,84%	56,84%	-0,6%
2 015	41%	47%	55%	56%	58%	68%	58%	56%	68%	57%	52%	44%	55,01	55,01%	-3,2%
2 016	40%	49%	54%	52%	59%	71%	60%	56%	69%	57%	54%	49%	55,95	55,95%	1,7%

Chambres occupées



Taux d'occupation



Occupation 3 étoiles

Marne

Hôtellerie

Chambres offertes (nb de chambres * nb. De jours d'ouverture)

	Janvier	Février	Mars	Avril	Mai	Juin	Juillet	Août	Septembre	Octobre	Novembre	Décembre	Annuel	Cumul	évolution N/N-1
2010	39208	35788	40942	39593	40942	39606	40982	40982	40548	42484	42060	40226	663235	663 235	
2011	41431	42548	47560	46332	48368	46944	48227	49905	49074	50903	46017	45322	687949	687 949	3,7%
2 012	54 777	52 066	56 116	56 301	58 650	58 560	60 250	60 520	58 827	60 820	58 852	57 810	693549	693 549	0,8%
2 013	57 405	52 443	59 472	58 845	60 826	58 827	60 413	60 142	58 740	60 826	61 004	58 750	707693	707 693	2,0%
2 014	57 358	53 746	60 670	59 448	62 207	60 180	62 207	62 189	60 198	62 207	59 619	58 581	718610	718 610	1,5%
2 015	57 771	53 892	60 050	58 587	61 352	59 388	61 370	61 078	59 358	61 277	58 370	57 747	710240	710 240	-1,2%
2 016	58 065	55 606	61 184	59 238	61 947	59 988	61 756	61 801	60 048	62 034	59 060	58 963	719690	719 690	1,3%

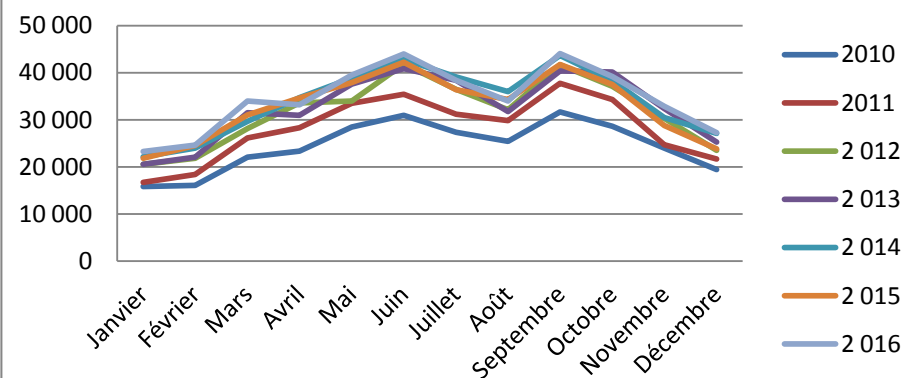
Chambres occupées

	Janvier	Février	Mars	Avril	Mai	Juin	Juillet	Août	Septembre	Octobre	Novembre	Décembre	Annuel	Cumul	évolution N/N-1
2010	15 818	16 043	22 090	23 295	28 435	30 919	27 323	25 388	31 664	28 625	23 954	19 388	387 920	387 920	
2011	16 700	18 384	26 113	28 262	33 461	35 447	31 205	29 803	37 728	34 271	24 693	21 637	409 682	409 682	5,6%
2 012	20 556	21 802	28 127	33 598	33 965	41 782	36 419	32 163	41 641	37 056	30 300	23 508	380 916	380 916	-7,0%
2 013	20 532	22 018	31 503	30 945	37 575	40 862	38 401	31 766	40 338	40 116	32 382	25 214	391 652	391 652	2,8%
2 014	22140	23963	29688	34658	38854	42872	39078	35978	43661	38301	30434	27099	406 727	406 727	3,8%
2 015	21782	24527	31027	34632	37882	42190	36377	34253	41751	37502	28802	23844	394 569	394 569	-3,0%
2 016	23242	24576	33979	33178	39490	43980	38342	33991	44027	39129	32838	27274	414 047	414 047	4,9%

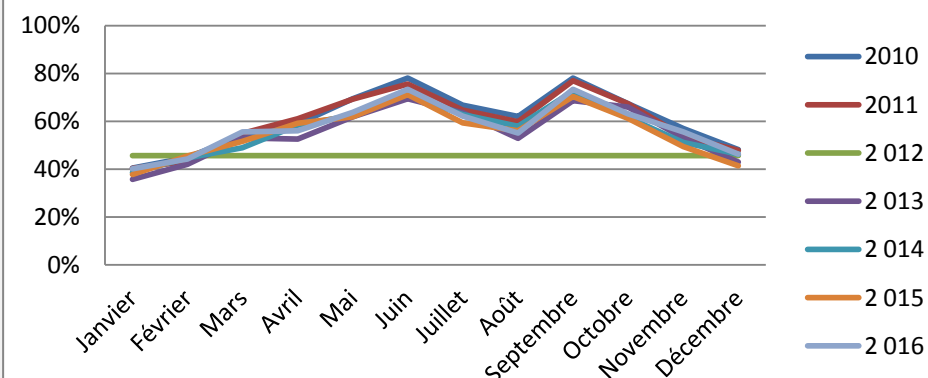
Taux d'occupation

	Janvier	Février	Mars	Avril	Mai	Juin	Juillet	Août	Septembre	Octobre	Novembre	Décembre	Annuel	Cumul	évolution N/N-1
2010	40%	45%	54%	59%	69%	78%	67%	62%	78%	67%	57%	48%	58%	58%	
2011	40%	43%	55%	61%	69%	76%	65%	60%	77%	67%	54%	48%	60%	60%	1,8%
2 012	46%	46%	46%	46%	46%	46%	46%	46%	46%	46%	46%	46%	55%	55%	-7,8%
2 013	35,77%	41,99%	52,97%	52,59%	61,78%	69,46%	63,56%	52,82%	68,67%	65,95%	53,08%	42,92%	55%	55%	0,8%
2 014	38,60%	44,59%	48,93%	58,30%	62,46%	71,24%	62,82%	57,85%	72,53%	61,57%	51,05%	46,26%	57%	57%	2,3%
2 015	37,70%	45,51%	51,67%	59,11%	61,75%	71,04%	59,27%	56,08%	70,26%	61,25%	49,34%	41,41%	55,55	56%	-1,8%
2 016	40,03%	44,20%	55,54%	56,01%	63,75%	73,31%	62,09%	55,00%	73,32%	63,08%	55,60%	46,26%	57,53	58%	3,6%

Chambres occupées



Taux d'occupation



Occupation 4 à 5 étoiles

Marne

Hôtellerie

Chambres offertes (nb de chambres * nb. De jours d'ouverture)

	Janvier	Février	Mars	Avril	Mai	Juin	Juillet	Août	Septembre	Octobre	Novembre	Décembre	Annuel	Cumul	évolution N/N-1
2010	6151	6700	9023	8972	9165	8972	9104	9128	8010	8109	7698	6392	296 802	296 802	
2011	6215	5792	7100	7818	7533	7290	7533	7099	6870	7099	13715	12455	293 506	293 506	-1,1%
2012	23 745	22 432	25 238	24 540	25 358	24 540	25 358	25 468	24 760	25 368	24 600	23 121	294 528	294 528	0,3%
2013	23 407	21 679	25 178	24 550	25 418	24 600	25 926	25 876	25 140	25 956	25 036	24 029	296 795	296 795	0,8%
2014	23 966	22 163	25 628	25 160	26 022	25 180	25 966	25 416	25 140	25 981	25 150	23 625	299 397	299 397	0,9%
2015	24 429	22 251	25 784	25 170	26 022	25 200	26 022	25 437	25 160	26 022	25 180	24 745	301 422	301 422	0,7%
2016	24 620	22 267	24 912	24 450	25 267	24 430	25 247	25 117	24 440	25 327	24 510	23 622	294 209	294 209	-2,4%

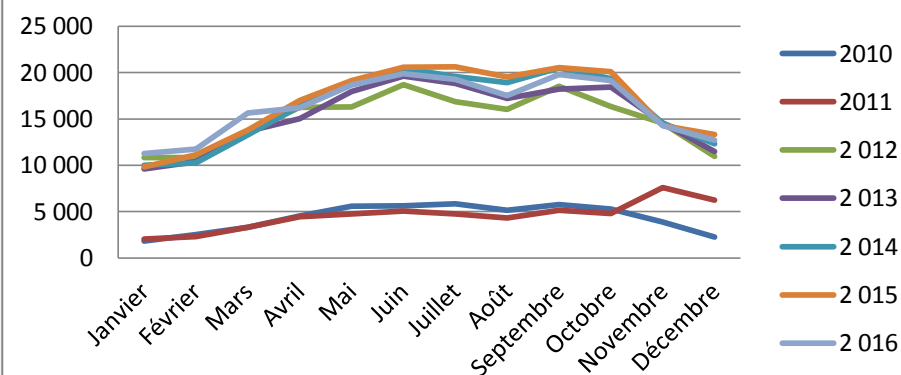
Chambres occupées

	Janvier	Février	Mars	Avril	Mai	Juin	Juillet	Août	Septembre	Octobre	Novembre	Décembre	Annuel	Cumul	évolution N/N-1
2010	1 814	2 528	3 297	4 518	5 586	5 644	5 856	5 155	5 779	5 280	3 878	2 276	190 500	190 500	
2011	2 046	2 289	3 329	4 471	4 761	5 056	4 775	4 318	5 162	4 804	7 615	6 234	191 503	191 503	0,5%
2012	10 824	10 855	13 649	16 252	16 303	18 693	16 883	16 042	18 544	16 336	14 568	10 975	179 922	179 922	-6,0%
2013	9 614	10 410	13 659	15 013	17 962	19 605	18 848	17 206	18 229	18 455	14 561	11 488	185 050	185 050	2,9%
2014	9993	10253	13277	16388	18913	20459	19578	18922	20503	19354	14545	12335	194 520	194 520	5,1%
2015	9818	11124	13794	16992	19152	20587	20646	19520	20536	20092	14303	13345	199 909	199 909	2,8%
2016	11269	11753	15642	16213	18657	19887	19280	17517	19793	19121	14293	12722	196 146	196 146	-1,9%

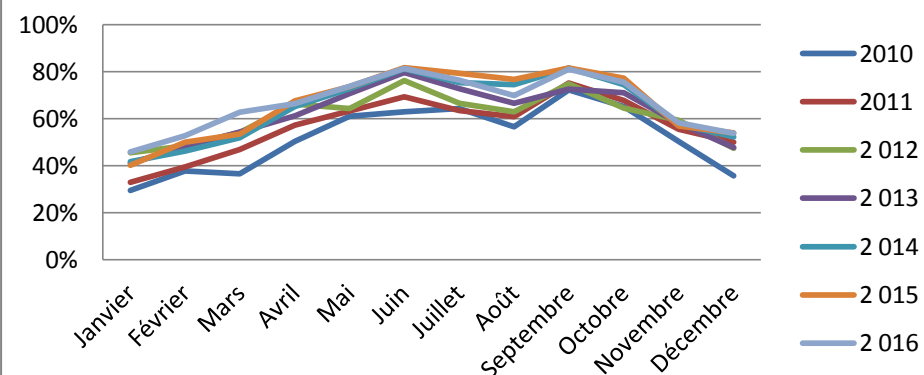
Taux d'occupation

	Janvier	Février	Mars	Avril	Mai	Juin	Juillet	Août	Septembre	Octobre	Novembre	Décembre	Annuel	Cumul	évolution N/N-1
2010	30%	38%	37%	50%	61%	63%	64%	56%	72%	65%	50%	36%	64%	64%	
2011	33%	40%	47%	57%	63%	69%	63%	61%	75%	68%	56%	50%	65%	65%	1,7%
2012	46%	48%	54%	66%	64%	76%	67%	63%	75%	64%	59%	47%	61%	61%	-6,4%
2013	41%	48%	54%	61%	71%	80%	73%	67%	73%	71%	58%	48%	62%	62%	2,1%
2014	42%	46%	52%	65%	73%	81%	75%	74%	82%	74%	58%	52%	65%	65%	4,2%
2015	40%	50%	54%	68%	74%	82%	79%	77%	82%	77%	57%	54%	66.32	66%	2,1%
2016	46%	53%	63%	66%	74%	81%	76%	70%	81%	75%	58%	54%	66.67	67%	0,5%

Chambres occupées



Taux d'occupation



Occupation non classés

Marne

Hôtellerie

Chambres offertes (nb de chambres * nb. De jours d'ouverture)

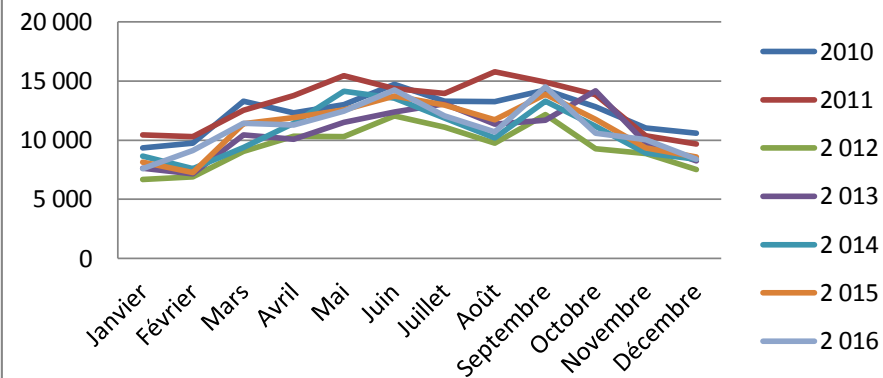
	Janvier	Février	Mars	Avril	Mai	Juin	Juillet	Août	Septembre	Octobre	Novembre	Décembre	Annuel	Cumul	évolution N/N-1
2010	18228	16464	18228	17640	18228	17640	18228	18102	17640	18569	18360	19251	239 195	239 195	
2011	19151	17388	19212	21274	21968	21415	21824	21592	20912	21650	18985	19232	254 408	254 408	6,4%
2 012	20 847	19 514	21 034	20 878	23 565	23 125	23 790	22 915	22 957	23 499	22 956	23 097	268 177	268 177	5,4%
2 013	23 224	20 872	23 640	23 060	23 854	23 134	23 965	23 413	23 236	24 289	23 610	23 359	279 656	279 656	4,3%
2 014	26 754	20 960	23 365	22 973	24 580	23 204	23 466	23 037	22 969	23 871	23 024	23 008	281 211	281 211	0,6%
2 015	23 262	20 796	24 256	23 801	24 902	24 106	25 177	23 724	23 984	24 779	23 935	24 158	286 880	286 880	2,0%
2 016	24 504	23 416	24 615	23 996	24 509	23 539	23 927	23 102	22 964	21 827	21 049	21 471	278 919	278 919	-2,8%

Chambres occupées

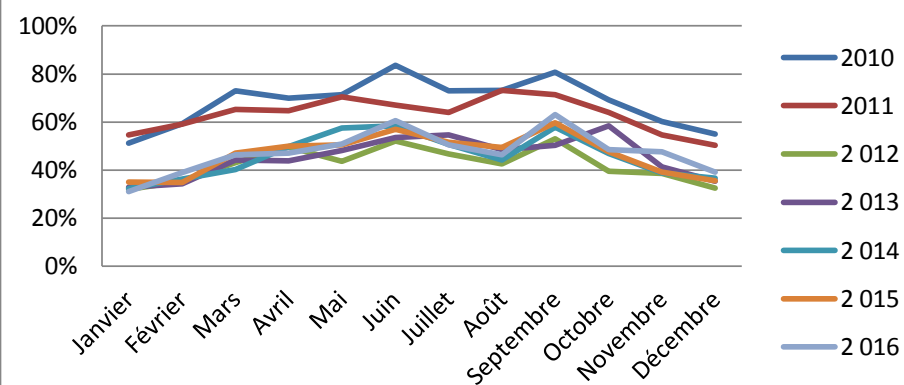
	Janvier	Février	Mars	Avril	Mai	Juin	Juillet	Août	Septembre	Octobre	Novembre	Décembre	Annuel	Cumul	évolution N/N-1
2010	9 343	9 770	13 320	12 322	13 014	14 743	13 309	13 260	14 255	12 844	11 046	10 598	115 637	115 637	
2011	10 458	10 292	12 527	13 781	15 474	14 349	13 953	15 781	14 929	13 858	10 374	9 667	114 938	114 938	-0,6%
2 012	6 663	6 895	9 068	10 338	10 287	12 058	11 091	9 744	12 177	9 288	8 877	7 518	114 004	114 004	-0,8%
2 013	7 623	7 150	10 434	10 092	11 498	12 377	13 094	11 375	11 681	14 171	9 762	8 253	127 509	127 509	11,8%
2 014	8665	7590	9383	11425	14149	13556	11876	10180	13312	11192	8912	8406	128 647	128 647	0,9%
2 015	8147	7249	11415	11896	12565	13741	12963	11733	13888	11783	9364	8599	133 342	133 342	3,6%
2 016	7601	9130	11425	11279	12459	14266	12071	10711	14503	10602	10033	8414	132 493	132 493	-0,6%

	Janvier	Février	Mars	Avril	Mai	Juin	Juillet	Août	Septembre	Octobre	Novembre	Décembre	Annuel	Cumul	évolution N/N-1
2010	51%	59%	73%	70%	71%	84%	73%	73%	81%	69%	60%	55%	48%	48%	
2011	55%	59%	65%	65%	70%	67%	64%	73%	71%	64%	55%	50%	45%	45%	-6,5%
2 012	32%	35%	43%	50%	44%	52%	47%	43%	53%	40%	39%	33%	43%	43%	-5,9%
2 013	33%	34%	44%	44%	48%	54%	55%	49%	50%	58%	41%	35%	46%	46%	7,3%
2 014	32%	36%	40%	50%	58%	58%	51%	44%	58%	47%	39%	37%	46%	46%	0,3%
2 015	35%	35%	47%	50%	50%	57%	51%	49%	60%	48%	39%	36%	46,48	46%	1,6%
2 016	31%	39%	46%	47%	51%	61%	50%	46%	63%	49%	48%	39%	47,5	48%	2,2%

Chambres occupées



Taux d'occupation



Occupation non classés

Marne

Hôtellerie

Chambres offertes (nb de chambres * nb. De jours d'ouverture)

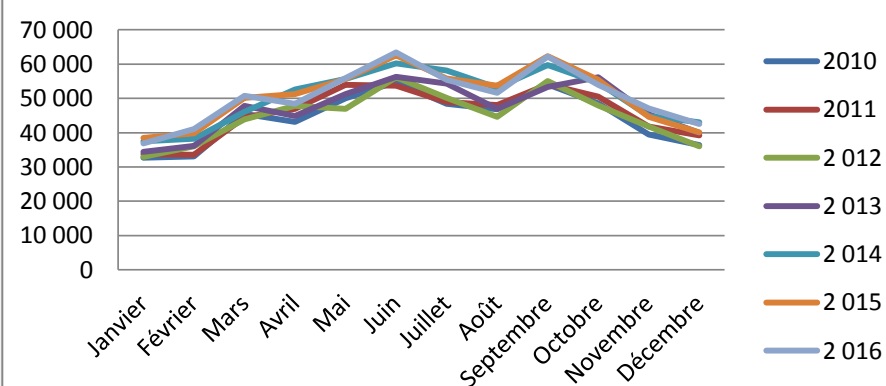
	Janvier	Février	Mars	Avril	Mai	Juin	Juillet	Août	Septembre	Octobre	Novembre	Décembre	Annuel	Cumul	évolution N/N-1
2010	70601	63812	70377	68370	70649	68370	70361	69929	68370	70649	68370	70412	830 270	830 270	
2011	70508	63728	70556	71010	73377	71130	73031	72753	71010	74865	72450	74721	859 139	859 139	3,5%
2 012	74 817	71 514	76 446	73 980	76 415	75 780	78 111	78 306	75 840	78 368	75 840	77 575	912 992	912 992	6,3%
2 013	78 256	70 756	78 337	75 810	78 337	75 810	78 337	78 209	75 682	78 337	77 962	79 629	925 462	925 462	1,4%
2 014	80 426	72 716	80 507	77 910	80 507	77 983	83 545	80 899	77 910	83 545	80 850	82 791	959 589	959 589	3,7%
2 015	85 039	77 056	85 312	82 740	85 498	82 740	85 498	84 463	82 740	85 498	82 740	84 771	1 004 095	1 004 095	4,6%
2 016	83 865	78 532	83 948	81 240	83 762	81 060	83 762	83 762	81 060	81 778	79 140	80 522	982 431	982 431	-2,2%

Chambres occupées

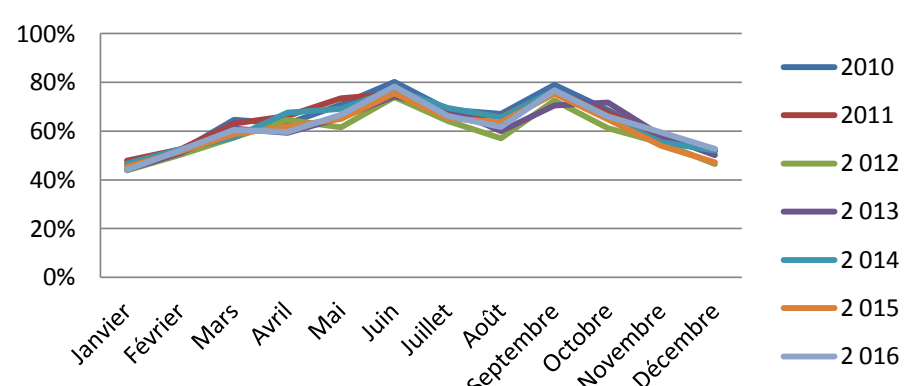
	Janvier	Février	Mars	Avril	Mai	Juin	Juillet	Août	Septembre	Octobre	Novembre	Décembre	Annuel	Cumul	évolution N/N-1
2010	32 669	33 068	45 485	43 183	50 089	54 786	48 432	46 858	54 032	48 508	39 408	36 364	532 940	532 940	
2011	33 745	33 523	44 471	46 989	53 906	53 672	48 896	48 113	54 126	50 569	41 830	39 217	548 970	548 970	3,0%
2 012	32 912	35 967	43 918	47 810	46 982	56 114	50 149	44 636	55 128	47 916	41 839	36 029	539 400	539 400	-1,7%
2 013	34 435	36 131	47 813	44 891	51 298	56 291	54 350	46 968	53 344	56 141	45 342	39 955	566 959	566 959	5,1%
2 014	37484	38212	46156	52645	55672	60172	58123	53157	59748	54529	44900	43084	603 883	603 883	6,5%
2 015	38504	39791	50098	51239	55636	62563	55800	53702	62313	55431	44581	40018	609 675	609 675	1,0%
2 016	36909	41064	50812	48399	55878	63432	55414	51625	62222	53975	47126	42517	609 372	609 372	0,0%

	Janvier	Février	Mars	Avril	Mai	Juin	Juillet	Août	Septembre	Octobre	Novembre	Décembre	Annuel	Cumul	évolution N/N-1
2010	46%	52%	65%	63%	71%	80%	69%	67%	79%	69%	58%	52%	64%	64%	
2011	48%	53%	63%	66%	73%	75%	67%	66%	76%	68%	58%	52%	64%	64%	-0,5%
2 012	44%	50%	57%	65%	61%	74%	64%	57%	73%	61%	55%	46%	59%	59%	-7,5%
2 013	44%	51%	61%	59%	65%	74%	69%	60%	70%	72%	58%	50%	61%	61%	3,7%
2 014	47%	53%	57%	68%	69%	77%	70%	66%	77%	65%	56%	52%	63%	63%	2,7%
2 015	45%	52%	59%	62%	65%	76%	65%	64%	75%	65%	54%	47%	61%	61%	-3,5%
2 016	44%	52%	61%	60%	67%	78%	66%	62%	77%	66%	60%	53%	62.03	62%	2,2%

Chambres occupées



Taux d'occupation



Occupation non classés

Marne

Hôtellerie

Chambres offertes (nb de chambres * nb. De jours d'ouverture)

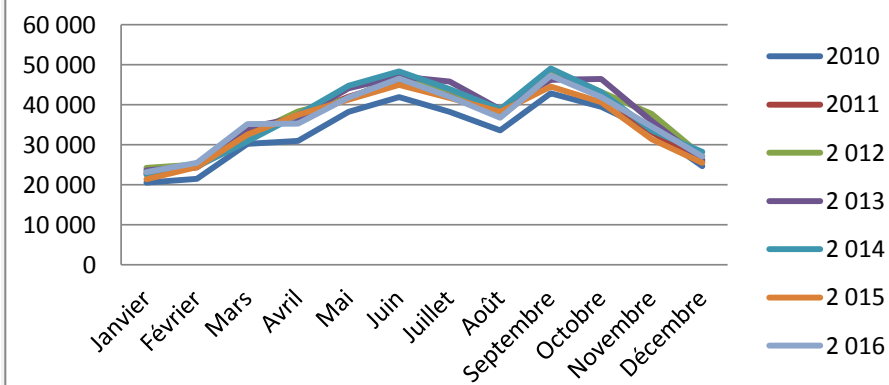
	Janvier	Février	Mars	Avril	Mai	Juin	Juillet	Août	Septembre	Octobre	Novembre	Décembre	Annuel	Cumul	évolution N/N-1
2010	58173	54721	64013	62705	64750	62818	66287	65510	64887	69275	68129	63720	814 374	814 374	
2011	65342	61975	69710	69309	71738	69470	70851	68291	68290	71134	68333	64262	870 275	870 275	6,9%
2 012	68 699	65 798	72 478	73 202	78 125	75 914	77 497	76 647	75 702	78 266	76 058	71 949	890 335	890 335	2,3%
2 013	72 248	66 461	76 644	75 954	78 581	76 009	78 396	77 545	76 332	79 584	76 833	71 585	906 172	906 172	1,8%
2 014	72 495	66 369	75 631	75 086	79 152	76 042	77 979	76 821	76 133	79 081	75 839	71 391	902 019	902 019	-0,5%
2 015	70 082	64 910	72 366	70 316	73 715	71 908	74 707	72 814	70 884	73 450	69 467	66 405	851 024	851 024	-5,7%
2 016	68 528	66 033	72 652	70 399	73 896	71 809	73 515	72 879	71 585	74 399	70 699	67 133	853 527	853 527	0,3%

Chambres occupées

	Janvier	Février	Mars	Avril	Mai	Juin	Juillet	Août	Septembre	Octobre	Novembre	Décembre	Annuel	Cumul	évolution N/N-1
2010	20 601	21 457	30 285	30 946	38 264	41 915	38 260	33 572	42 922	39 553	33 556	24 664	421 330	421 330	
2011	22 884	24 360	33 019	36 926	42 030	45 804	42 212	37 998	47 459	42 598	33 194	25 778	461 326	461 326	9,5%
2 012	24 263	25 048	32 249	38 340	41 487	47 202	43 773	37 838	48 674	43 168	37 729	27 176	446 947	446 947	-3,1%
2 013	23 601	24 663	34 370	36 817	44 194	47 067	45 884	38 839	46 252	46 479	35 971	26 247	450 384	450 384	0,8%
2 014	22599	24553	30919	37472	44778	48378	43976	38865	49095	43202	33598	28241	445 675	445 675	-1,0%
2 015	21365	24410	32518	37561	41326	45028	41719	38279	44535	40663	31349	25543	424 297	424 297	-4,8%
2 016	23182	25487	35200	35295	41838	46582	42038	36787	47322	41887	34511	27052	437 182	437 182	3,0%

	Janvier	Février	Mars	Avril	Mai	Juin	Juillet	Août	Septembre	Octobre	Novembre	Décembre	Annuel	Cumul	évolution N/N-1
2010	35%	39%	47%	49%	59%	67%	58%	51%	66%	57%	49%	39%	52%	52%	
2011	35%	39%	47%	53%	59%	66%	60%	56%	69%	60%	49%	40%	53%	53%	2,5%
2 012	35%	38%	44%	52%	53%	62%	56%	49%	64%	55%	50%	38%	50%	50%	-5,3%
2 013	33%	37%	45%	48%	56%	62%	59%	50%	61%	58%	47%	37%	50%	50%	-1,0%
2 014	31%	37%	41%	50%	57%	64%	56%	51%	64%	55%	44%	40%	49%	49%	-0,6%
2 015	30%	38%	45%	53%	56%	63%	56%	53%	63%	55%	45%	38%	50%	50%	0,9%
2 016	34%	39%	48%	50%	57%	65%	57%	50%	66%	56%	49%	40%	51.22	51%	2,7%

Chambres occupées



Taux d'occupation

