

Occupation toutes catégories

LA CHAMPAGNE

Hôtellerie traditionnelle

Chambres offertes (nb de chambres * nb. De jours d'ouverture)

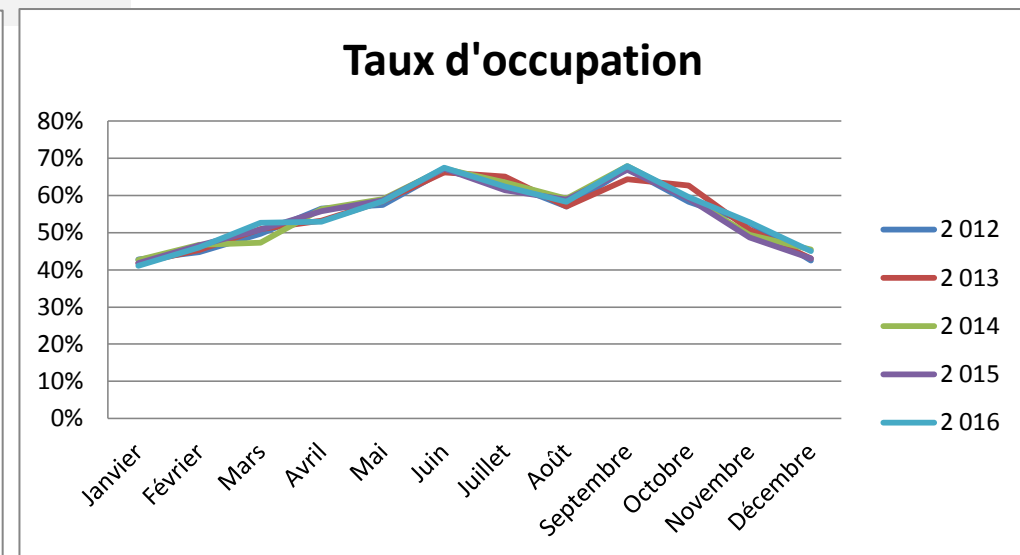
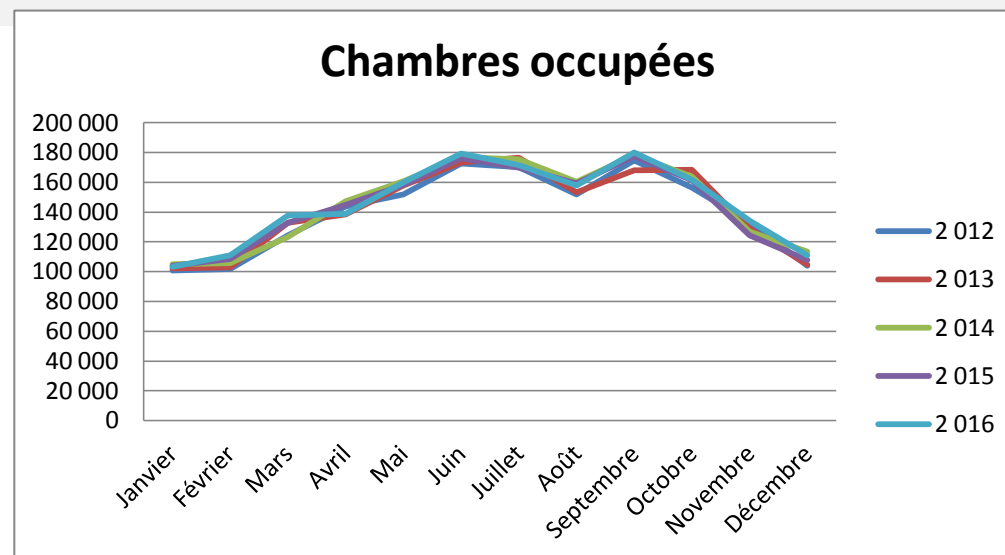
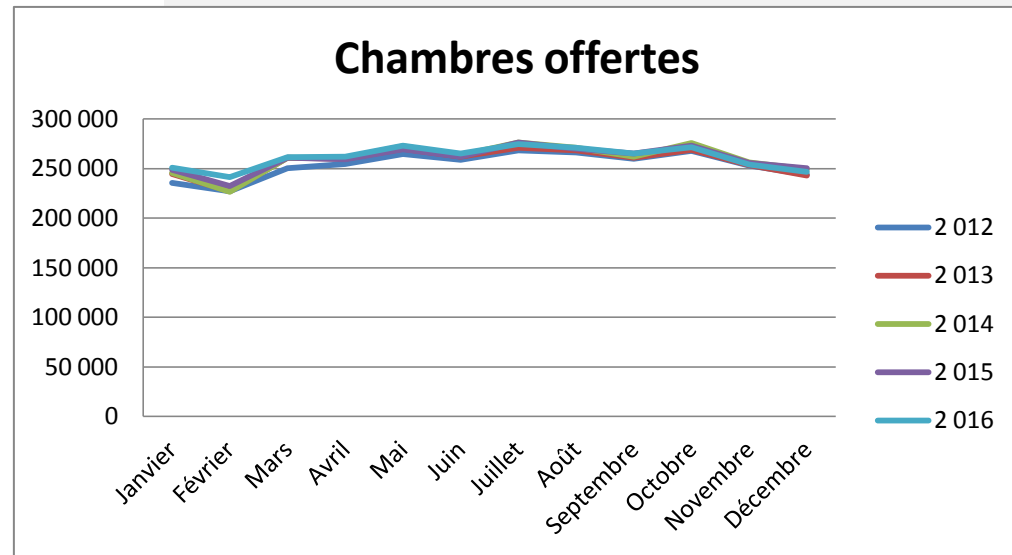
	Janvier	Février	Mars	Avril	Mai	Juin	Juillet	Août	Septembre	Octobre	Novembre	Décembre	Annuel	Cumul	évolution N/N-1
2 012	235 609	227 314	250 276	254 664	264 548	259 091	268 314	266 314	260 234	267 857	253 164	244 355	3 051 740	3 051 740	
2 013	244 655	227 067	260 821	260 171	270 145	262 123	271 223	268 692	260 919	268 894	253 751	243 115	3 091 576	3 091 576	1,3%
2 014	245 564	226 386	260 880	261 198	272 665	263 710	276 161	270 944	262 215	275 846	256 475	249 406	3 121 450	3 121 450	1,0%
2 015	248 898	232 417	260 837	259 338	269 380	262 195	276 236	270 171	265 017	273 227	255 502	250 528	3 123 746	3 123 746	0,1%
2 016	251 054	241 281	261 371	261 853	273 464	265 289	274 946	270 925	265 268	271 721	254 138	246 675	3 137 985	3 137 985	0,5%

Chambres occupées

	Janvier	Février	Mars	Avril	Mai	Juin	Juillet	Août	Septembre	Octobre	Novembre	Décembre	Annuel	Cumul	évolution N/N-1
2 012	100 799	101 710	124 390	143 669	151 901	172 782	170 352	151 758	174 852	156 286	133 333	103 952	1 685 784	1 685 784	
2 013	102 236	102 793	132 872	138 656	157 977	173 481	176 453	153 178	168 123	168 445	129 064	104 839	1 708 117	1 708 117	1,3%
2 014	104 854	105 721	123 496	147 177	160 818	177 057	175 549	160 337	178 201	163 747	126 828	113 499	1 737 284	1 737 284	1,7%
2 015	103 941	108 429	132 769	144 733	158 107	176 260	169 760	159 111	177 501	161 534	124 435	107 913	1 724 493	1 724 493	-0,7%
2 016	103 225	111 086	137 788	138 771	159 851	179 208	171 676	157 845	180 077	161 903	134 317	111 024	1 746 771	1 746 771	1,3%

Taux d'occupation

	Janvier	Février	Mars	Avril	Mai	Juin	Juillet	Août	Septembre	Octobre	Novembre	Décembre	Annuel	Cumul	évolution N/N-1
2 012	43%	45%	50%	56%	57%	67%	63%	57%	67%	58%	53%	43%	55,24%	55,24%	
2 013	42%	45%	51%	53%	58%	66%	65%	57%	64%	63%	51%	43%	55,25%	55,25%	0,0%
2 014	43%	47%	47%	56%	59%	67%	64%	59%	68%	59%	49%	46%	55,66%	55,66%	0,7%
2 015	42%	47%	51%	56%	59%	67%	61%	59%	67%	59%	49%	43%	55,21%	55,21%	-0,8%
2 016	41%	46%	53%	53%	58%	68%	62%	58%	68%	60%	53%	45%	55,67%	55,67%	0,8%



	Janvier	Février	Mars	Avril	Mai	Juin	Juillet	Août	Septembre	Octobre	Novembre	Décembre	
total	41,4%	45,2%	50,5%	52,8%	58,1%	65,2%	64,0%	56,1%	64,1%	61,7%	50,2%	42,6%	0,0%
0 et 1	45%	49%	54%	54%	58%	65%	63%	55%	64%	60%	51%	45%	0%
2	39%	41%	43%	47%	51%	57%	60%	54%	56%	57%	44%	39%	0%
3	39%	44%	51%	53%	59%	67%	64%	54%	67%	63%	52%	42%	0%
4 et plus	43%	48%	54%	61%	69%	77%	74%	67%	71%	69%	55%	45%	0%

Occupation 1 et 2 étoiles

LA CHAMPAGNE

Hôtellerie traditionnelle

Chambres offertes (nb de chambres * nb. De jours d'ouverture)

	Janvier	Février	Mars	Avril	Mai	Juin	Juillet	Août	Septembre	Octobre	Novembre	Décembre	Annuel	Cumul	évolution N/N-1
2 012	70 272	68 341	74 898	75 256	78 349	76 328	77 983	76 713	76 133	78 797	74 292	71 575	898 937	898 937	
2 013	74 156	68 036	76 448	76 509	79 790	77 177	79 775	78 979	76 751	79 026	73 091	71 401	911 139	911 139	1,4%
2 014	73 118	68 098	76 537	80 661	83 876	81 534	87 346	83 743	81 949	87 191	80 280	80 973	965 306	965 306	5,9%
2 015	82 563	75 924	83 701	83 109	87 860	88 264	94 828	94 281	90 412	93 535	84 194	82 088	1 040 759	1 040 759	7,8%
2 016	84 746	81 020	85 435	87 125	91 134	88 604	92 027	90 228	88 469	91 400	83 219	79 711	1 043 118	1 043 118	0,2%

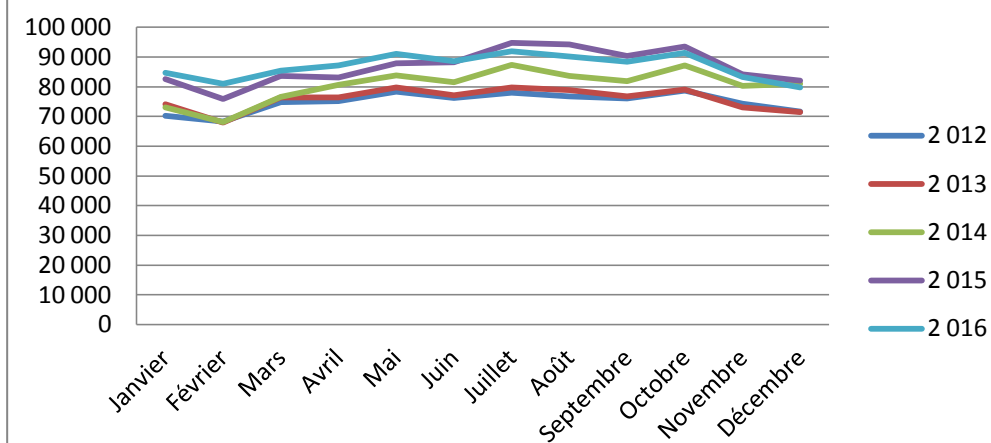
Chambres occupées

	Janvier	Février	Mars	Avril	Mai	Juin	Juillet	Août	Septembre	Octobre	Novembre	Décembre	Annuel	Cumul	évolution N/N-1
2 012	31 395	32 894	39 388	42 015	46 220	50 305	50 926	43 473	52 375	47 018	41 128	33 094	510 231	510 231	
2 013	33 724	33 569	41 582	41 742	46 461	50 750	51 289	43 604	48 685	48 542	37 644	32 336	509 928	509 928	-0,1%
2 014	32 593	33 209	38 359	46 711	48 795	53 905	55 378	48 821	55 056	50 388	40 599	38 032	541 846	541 846	6,3%
2 015	35 835	37 237	44 471	44 444	49 701	57 996	54 155	52 660	58 522	53 279	42 729	36 622	567 651	567 651	4,8%
2 016	35 341	38 795	44 673	43 997	50 628	57 635	55 126	51 181	56 192	50 646	43 965	37 298	565 479	565 479	-0,4%

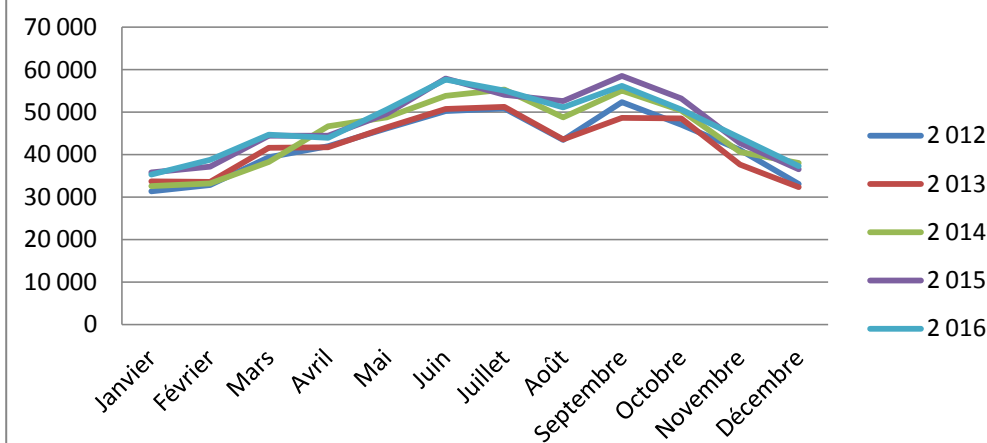
Taux d'occupation

	Janvier	Février	Mars	Avril	Mai	Juin	Juillet	Août	Septembre	Octobre	Novembre	Décembre	Annuel	Cumul	évolution N/N-1
2 012	45%	48%	53%	56%	59%	66%	65%	57%	69%	60%	55%	46%	56,76%	56,76%	
2 013	45%	49%	54%	55%	58%	66%	64%	55%	63%	61%	52%	45%	55,97%	55,97%	-1,4%
2 014	45%	49%	50%	58%	58%	66%	63%	58%	67%	58%	51%	47%	56,13%	56,13%	0,3%
2 015	43%	49%	53%	53%	57%	66%	57%	56%	65%	57%	51%	45%	54,54%	54,54%	-2,8%
2 016	42%	48%	52%	50%	56%	65%	60%	57%	64%	55%	53%	47%	54,21%	54,21%	-0,6%

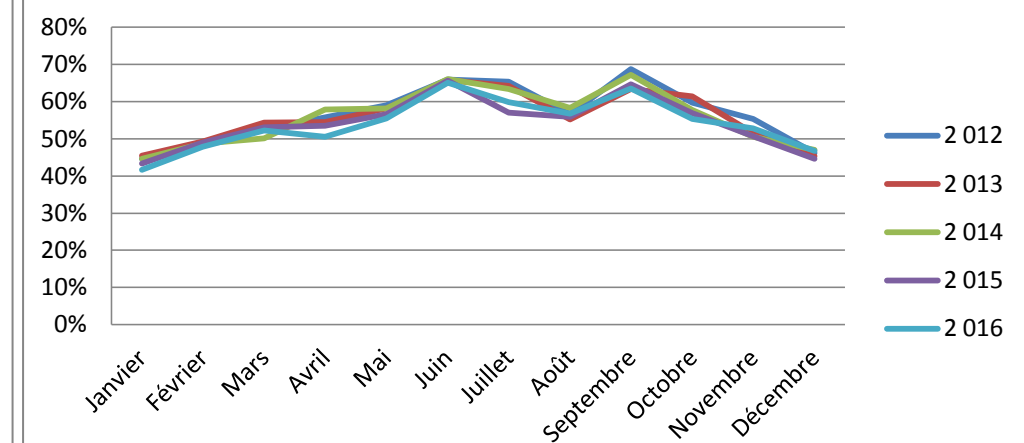
Chambres offertes



Chambres occupées



Taux d'occupation



	Janvier	Février	Mars	Avril	Mai	Juin	Juillet	Août	Septembre	Octobre	Novembre	Décembre	
total	41,4%	45,2%	50,5%	52,8%	58,1%	65,2%	64,0%	56,1%	64,1%	61,7%	50,2%	42,6%	0,0%
0 et 1	45%	49%	54%	54%	58%	65%	63%	55%	64%	60%	51%	45%	0%
2	39%	41%	43%	47%	51%	57%	60%	54%	56%	57%	44%	39%	0%
3	39%	44%	51%	53%	59%	67%	64%	54%	67%	63%	52%	42%	0%
4 et plus	43%	48%	54%	61%	69%	77%	74%	67%	71%	69%	55%	45%	0%

Occupation 3 étoiles

LA CHAMPAGNE

Hôtellerie traditionnelle

Chambres offertes (nb de chambres * nb. De jours d'ouverture)

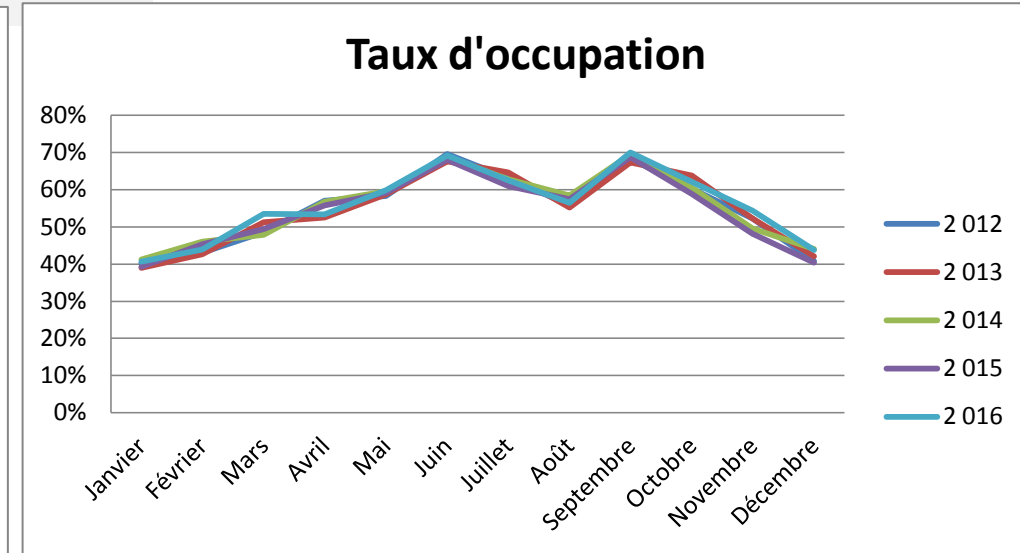
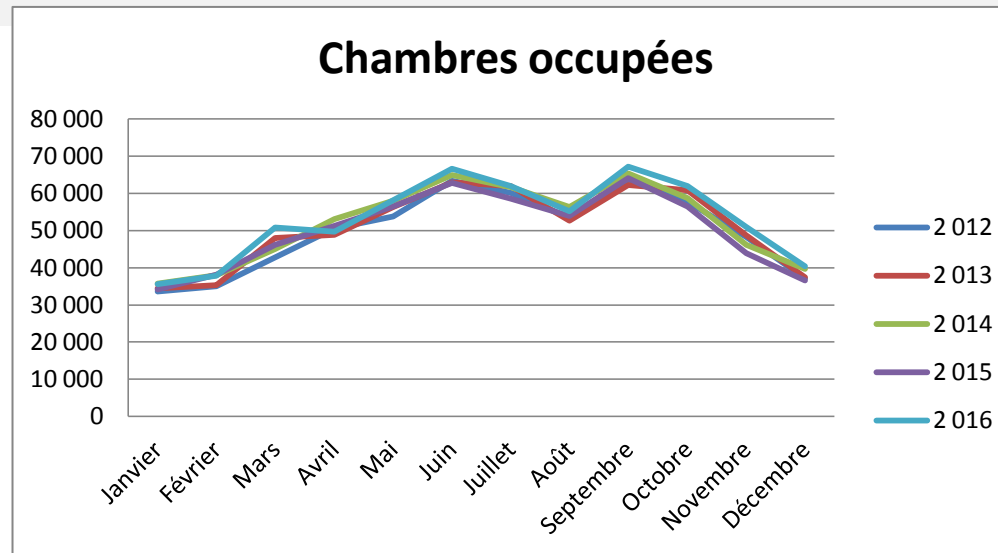
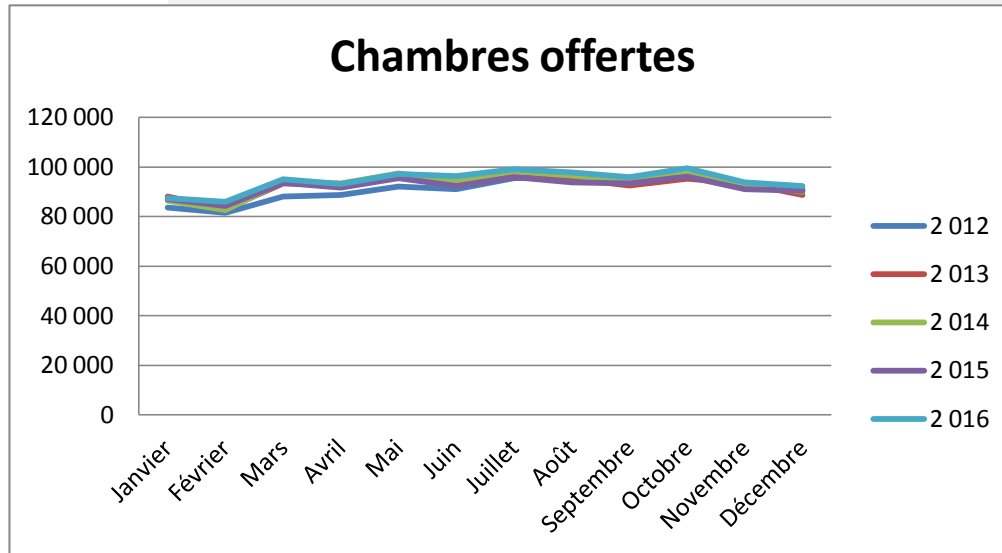
	Janvier	Février	Mars	Avril	Mai	Juin	Juillet	Août	Septembre	Octobre	Novembre	Décembre	Annuel	Cumul	évolution N/N-1
2 012	83 557	81 530	88 145	88 652	92 198	91 023	95 426	95 838	93 444	95 901	92 494	91 174	1 089 382	1 089 382	
2 013	88 213	83 065	93 479	92 913	95 861	93 140	95 892	95 296	92 485	95 320	93 388	88 812	1 107 864	1 107 864	1,7%
2 014	86 493	82 679	94 046	93 429	97 419	94 473	98 290	96 501	94 161	97 149	93 096	90 025	1 117 761	1 117 761	0,9%
2 015	87 007	84 202	93 523	91 776	95 445	92 386	95 963	93 904	93 332	96 092	91 110	90 430	1 105 170	1 105 170	-1,1%
2 016	87 511	86 062	95 047	93 246	97 118	96 319	99 041	97 830	96 005	99 627	93 746	92 347	1 133 899	1 133 899	2,6%

Chambres occupées

	Janvier	Février	Mars	Avril	Mai	Juin	Juillet	Août	Septembre	Octobre	Novembre	Décembre	Annuel	Cumul	évolution N/N-1
2 012	33 640	35 092	42 771	50 551	53 820	63 403	60 196	53 525	63 850	57 769	48 293	37 188	600 098	600 098	
2 013	34 401	35 368	47 943	48 822	56 273	62 941	61 945	52 652	62 236	60 800	48 752	37 406	609 539	609 539	1,6%
2 014	35 690	38 005	44 991	53 082	58 038	64 992	61 711	56 386	65 366	58 798	46 194	39 704	622 957	622 957	2,2%
2 015	34 133	38 168	46 157	51 229	56 444	62 903	58 577	53 912	64 135	56 522	43 889	36 563	602 632	602 632	-3,3%
2 016	35 617	37 792	50 799	49 755	58 193	66 667	62 018	55 244	67 253	61 934	50 953	40 445	636 670	636 670	5,6%

Taux d'occupation

	Janvier	Février	Mars	Avril	Mai	Juin	Juillet	Août	Septembre	Octobre	Novembre	Décembre	Annuel	Cumul	évolution N/N-1
2 012	40%	43%	49%	57%	58%	70%	63%	56%	68%	60%	52%	41%	55,09%	55,09%	
2 013	39%	43%	51%	53%	59%	68%	65%	55%	67%	64%	52%	42%	55,02%	55,02%	-0,1%
2 014	41%	46%	48%	57%	60%	69%	63%	58%	69%	61%	50%	44%	55,73%	55,73%	1,3%
2 015	39%	45%	49%	56%	59%	68%	61%	57%	69%	59%	48%	40%	54,53%	54,53%	-2,2%
2 016	41%	44%	53%	53%	60%	69%	63%	56%	70%	62%	54%	44%	56,15%	56,15%	3,0%



	Janvier	Février	Mars	Avril	Mai	Juin	Juillet	Août	Septembre	Octobre	Novembre	Décembre	
total	41,4%	45,2%	50,5%	52,8%	58,1%	65,2%	64,0%	56,1%	64,1%	61,7%	50,2%	42,6%	0,0%
0 et 1	45%	49%	54%	54%	58%	65%	63%	55%	64%	60%	51%	45%	0%
2	39%	41%	43%	47%	51%	57%	60%	54%	56%	57%	44%	39%	0%
3	39%	44%	51%	53%	59%	67%	64%	54%	67%	63%	52%	42%	0%
4 et plus	43%	48%	54%	61%	69%	77%	74%	67%	71%	69%	55%	45%	0%

Occupation 4 et 5 étoiles

LA CHAMPAGNE

Hôtellerie traditionnelle

Chambres offertes (nb de chambres * nb. De jours d'ouverture)

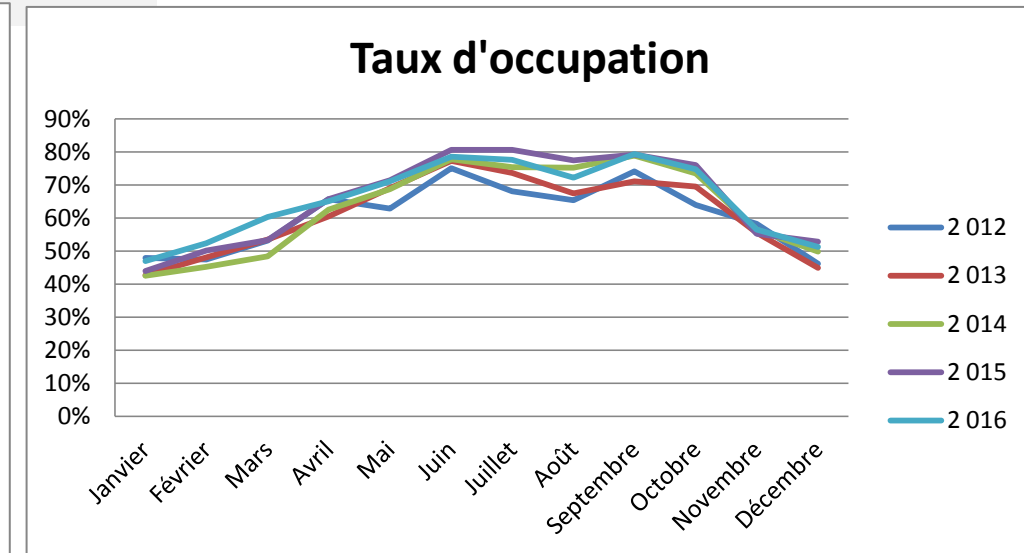
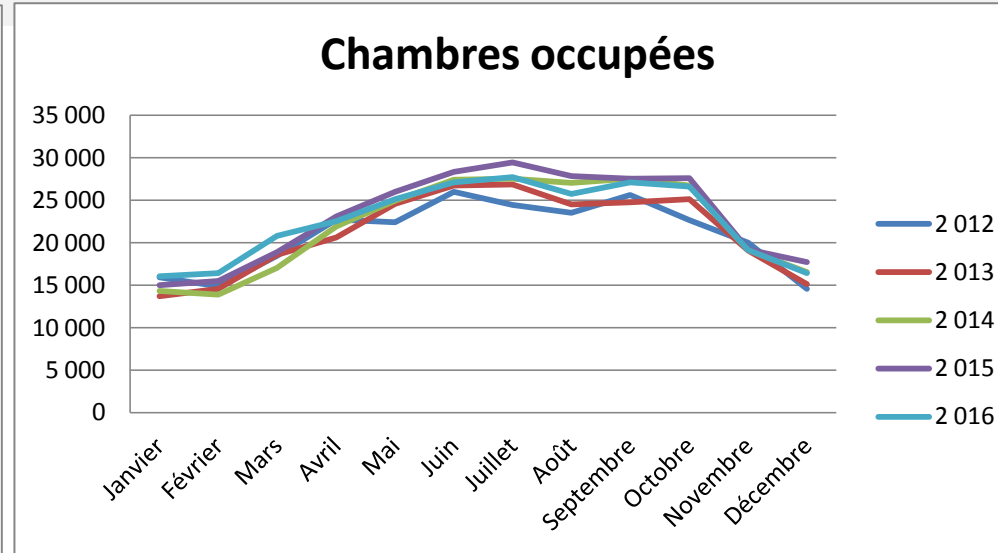
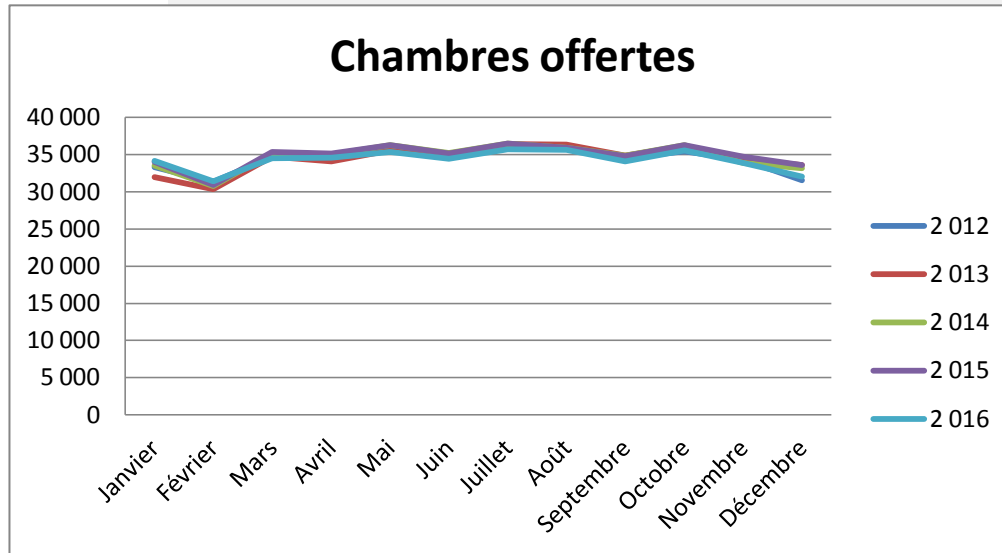
	Janvier	Février	Mars	Avril	Mai	Juin	Juillet	Août	Septembre	Octobre	Novembre	Décembre	Annuel	Cumul	évolution N/N-1
2 012	33 293	31 364	34 755	34 500	35 685	34 590	35 898	36 008	34 570	35 458	34 290	31 564	411 975	411 975	
2 013	31 999	30 331	34 757	34 094	35 597	34 590	36 435	36 385	34 860	36 135	34 396	33 608	413 187	413 187	0,3%
2 014	33 545	30 815	35 207	35 030	36 261	35 230	36 475	35 925	34 890	36 310	33 899	33 204	416 791	416 791	0,9%
2 015	34 008	30 903	35 363	35 190	36 321	35 173	36 531	35 946	34 790	36 261	34 750	33 577	418 813	418 813	0,5%
2 016	34 199	31 382	34 491	34 620	35 386	34 480	35 756	35 626	34 130	35 566	33 870	32 039	411 545	411 545	-1,7%

Chambres occupées

	Janvier	Février	Mars	Avril	Mai	Juin	Juillet	Août	Septembre	Octobre	Novembre	Décembre	Annuel	Cumul	évolution N/N-1
2 012	15 956	14 874	18 497	22 708	22 421	25 978	24 483	23 546	25 651	22 703	19 997	14 571	251 385	251 385	
2 013	13 688	14 594	18 604	20 655	24 600	26 771	26 871	24 538	24 792	25 129	19 100	15 113	254 455	254 455	1,2%
2 014	14 304	13 930	17 052	21 948	24 938	27 443	27 527	27 029	27 563	26 723	19 182	16 573	264 212	264 212	3,8%
2 015	14 989	15 507	18 902	23 125	25 978	28 377	29 485	27 838	27 580	27 588	19 225	17 740	276 334	276 334	4,6%
2 016	16 078	16 447	20 804	22 538	25 160	27 138	27 746	25 761	27 094	26 600	19 161	16 452	270 978	270 978	-1,9%

Taux d'occupation

	Janvier	Février	Mars	Avril	Mai	Juin	Juillet	Août	Septembre	Octobre	Novembre	Décembre	Annuel	Cumul	évolution N/N-1
2 012	48%	47%	53%	66%	63%	75%	68%	65%	74%	64%	58%	46%	61,02%	61,02%	
2 013	43%	48%	54%	61%	69%	77%	74%	67%	71%	70%	56%	45%	61,58%	61,58%	0,9%
2 014	43%	45%	48%	63%	69%	78%	75%	75%	79%	74%	57%	50%	63,39%	63,39%	2,9%
2 015	44%	50%	53%	66%	72%	81%	81%	77%	79%	76%	55%	53%	65,98%	65,98%	4,1%
2 016	47%	52%	60%	65%	71%	79%	78%	72%	79%	75%	57%	51%	65,84%	65,84%	-0,2%



	Janvier	Février	Mars	Avril	Mai	Juin	Juillet	Août	Septembre	Octobre	Novembre	Décembre	
total	41,4%	45,2%	50,5%	52,8%	58,1%	65,2%	64,0%	56,1%	64,1%	61,7%	50,2%	42,6%	0,0%
0 et 1	45%	49%	54%	54%	58%	65%	63%	55%	64%	60%	51%	45%	0%
2	39%	41%	43%	47%	51%	57%	60%	54%	56%	57%	44%	39%	0%
3	39%	44%	51%	53%	59%	67%	64%	54%	67%	63%	52%	42%	0%
4 et plus	43%	48%	54%	61%	69%	77%	74%	67%	71%	69%	55%	45%	0%

Occupation non classés

LA CHAMPAGNE

Hôtellerie traditionnelle

Chambres offertes (nb de chambres * nb. De jours d'ouverture)

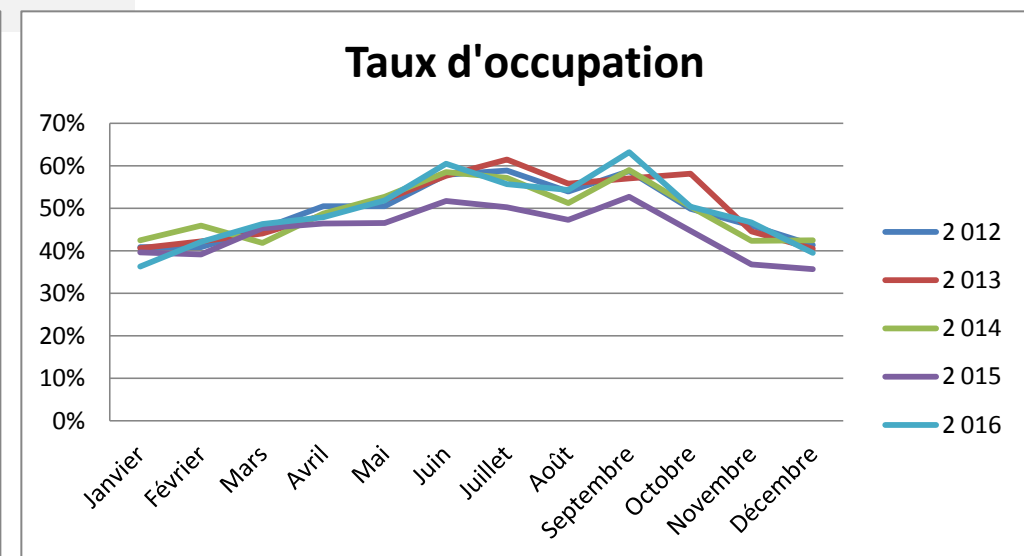
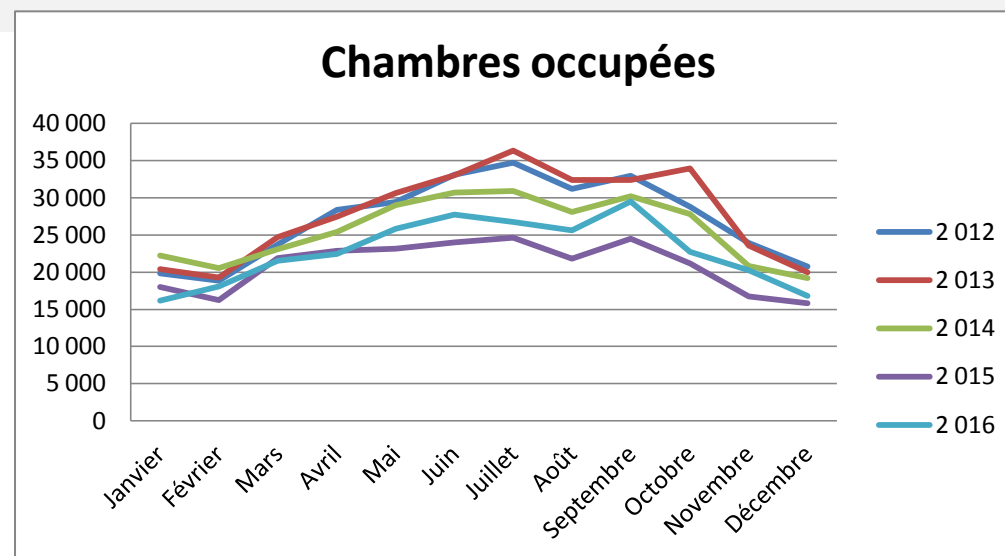
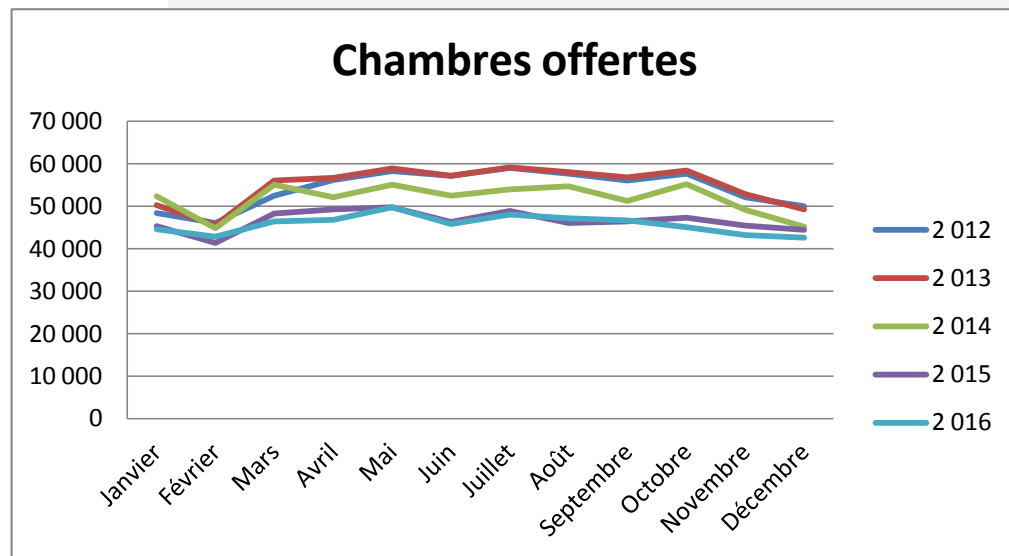
	Janvier	Février	Mars	Avril	Mai	Juin	Juillet	Août	Septembre	Octobre	Novembre	Décembre	Annuel	Cumul	évolution N/N-1
2 012	48 487	46 079	52 478	56 256	58 316	57 150	59 007	57 755	56 087	57 701	52 088	50 075	651 479	651 479	
2 013	50 287	45 635	56 137	56 655	58 897	57 216	59 121	58 032	56 823	58 413	52 876	49 294	659 386	659 386	1,2%
2 014	52 408	44 794	55 090	52 078	55 109	52 473	54 050	54 775	51 215	55 196	49 200	45 204	621 592	621 592	-5,7%
2 015	45 320	41 388	48 250	49 263	49 754	46 372	48 914	46 040	46 483	47 339	45 448	44 433	559 004	559 004	-10,1%
2 016	44 598	42 817	46 398	46 862	49 826	45 886	48 122	47 241	46 664	45 128	43 303	42 578	549 423	549 423	-1,7%

Chambres occupées

	Janvier	Février	Mars	Avril	Mai	Juin	Juillet	Août	Septembre	Octobre	Novembre	Décembre	Annuel	Cumul	évolution N/N-1
2 012	19 809	18 852	23 734	28 394	29 442	33 096	34 748	31 213	32 977	28 795	23 916	20 729	325 705	325 705	
2 013	20 422	19 261	24 743	27 437	30 643	33 020	36 349	32 386	32 410	33 976	23 568	19 984	334 199	334 199	2,6%
2 014	22 267	20 578	23 097	25 438	29 048	30 716	30 931	28 101	30 216	27 839	20 854	19 188	308 273	308 273	-7,8%
2 015	17 981	16 223	21 854	22 896	23 164	24 002	24 612	21 805	24 499	21 192	16 737	15 851	250 816	250 816	-18,6%
2 016	16 189	18 052	21 513	22 481	25 868	27 766	26 786	25 658	29 539	22 724	20 238	16 827	273 643	273 643	9,1%

Taux d'occupation

	Janvier	Février	Mars	Avril	Mai	Juin	Juillet	Août	Septembre	Octobre	Novembre	Décembre	Annuel	Cumul	évolution N/N-1
2 012	41%	41%	45%	50%	50%	58%	59%	54%	59%	50%	46%	41%	49,99%	49,99%	
2 013	41%	42%	44%	48%	52%	58%	61%	56%	57%	58%	45%	41%	50,68%	50,68%	1,4%
2 014	42%	46%	42%	49%	53%	59%	57%	51%	59%	50%	42%	42%	49,59%	49,59%	-2,1%
2 015	40%	39%	45%	46%	47%	52%	50%	47%	53%	45%	37%	36%	44,87%	44,87%	-9,5%
2 016	36%	42%	46%	48%	52%	61%	56%	54%	63%	50%	47%	40%	49,81%	49,81%	



	Janvier	Février	Mars	Avril	Mai	Juin	Juillet	Août	Septembre	Octobre	Novembre	Décembre	
total	41,4%	45,2%	50,5%	52,8%	58,1%	65,2%	64,0%	56,1%	64,1%	61,7%	50,2%	42,6%	0,0%
0 et 1	45%	49%	54%	54%	58%	65%	63%	55%	64%	60%	51%	45%	0%
2	39%	41%	43%	47%	51%	57%	60%	54%	56%	57%	44%	39%	0%
3	39%	44%	51%	53%	59%	67%	64%	54%	67%	63%	52%	42%	0%
4 et plus	43%	48%	54%	61%	69%	77%	74%	67%	71%	69%	55%	45%	0%