

## Occupation toutes catégories

## Ardennes

## Hôtellerie

**Chambres offertes** (nb de chambres \* nb. De jours d'ouverture)

	Janvier	Février	Mars	Avril	Mai	Juin	Juillet	Août	Septembre	Octobre	Novembre	Décembre	Annuel	Cumul	évolution N/N-1
2010	27456	26072	29553	28681	29536	28642	29396	28935	28818	30250	29292	29307	<b>383533</b>	<b>383 533</b>	
2011	28485	26485	30032	29168	30038	29068	29652	29186	28941	29081	29360	28657	<b>386114</b>	<b>386 114</b>	<b>0,7%</b>
2 012	32 532	30 700	33 841	33 109	34 432	33 384	36 141	35 990	35 601	36 675	34 647	34 517	<b>411569</b>	<b>411 569</b>	<b>6,6%</b>
2 013	34 667	32 232	35 810	34 822	35 959	34 875	36 013	34 986	35 071	36 148	36 607	36 752	<b>423942</b>	<b>423 942</b>	<b>3,0%</b>
2 014	36 906	33 283	37 146	36 003	37 186	36 278	37 961	37 042	36 451	38 420	37 043	37 287	<b>441006</b>	<b>441 006</b>	<b>4,0%</b>
2 015	37 294	33 914	37 986	35 102	36 297	35 304	36 713	35 315	34 743	36 962	34 898	35 330	<b>429858</b>	<b>429 858</b>	<b>-2,5%</b>
2 016	36 020	33 509	35 933	34 492	35 940	34 778	36 402	35 050	35 697	37 602	35 946	35 145	<b>426514</b>	<b>426 514</b>	<b>-0,8%</b>

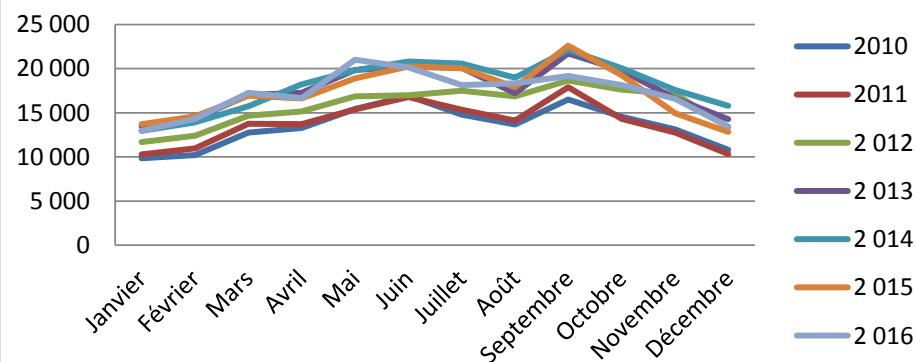
**Chambres occupées**

	Janvier	Février	Mars	Avril	Mai	Juin	Juillet	Août	Septembre	Octobre	Novembre	Décembre	Annuel	Cumul	évolution N/N-1
2010	9 833	10 217	12 759	13 268	15 425	16 912	14 796	13 686	16 505	14 551	13 104	10 803	<b>178 694</b>	<b>178 694</b>	
2011	10 297	10 963	13 759	13 718	15 367	16 781	15 340	14 103	17 876	14 298	12 769	10 304	<b>183 154</b>	<b>183 154</b>	<b>2,5%</b>
2 012	11 673	12 389	14 671	15 155	16 857	16 973	17 489	16 855	18 660	17 608	17 147	13 337	<b>188 812</b>	<b>188 812</b>	<b>3,1%</b>
2 013	13 519	14 314	17 017	17 242	19 855	20 184	20 082	17 216	21 702	19 818	16 609	14 258	<b>211 816</b>	<b>211 816</b>	<b>12,2%</b>
2 014	12 955	13 906	15 749	18 199	19 824	20 818	20 568	18 951	22 099	20 050	17 560	15 763	<b>216 443</b>	<b>216 443</b>	<b>2,2%</b>
2 015	13 723	14 582	16 939	16 624	18 899	20 260	20 063	17 898	22 607	19 263	14 946	12 814	<b>208 617</b>	<b>208 617</b>	<b>-3,6%</b>
2 016	12 941	14 306	17 242	16 648	20 992	20 116	18 121	18 336	19 177	18 135	16 562	13 432	<b>206 007</b>	<b>206 007</b>	<b>-1,3%</b>

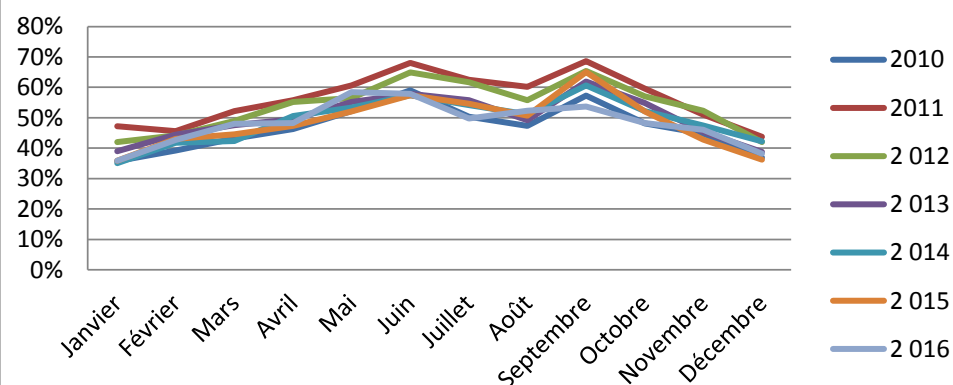
**Taux d'occupation**

	Janvier	Février	Mars	Avril	Mai	Juin	Juillet	Août	Septembre	Octobre	Novembre	Décembre	Annuel	Cumul	évolution N/N-1
2010	36%	39%	43%	46%	52%	59%	50%	47%	57%	48%	45%	37%	<b>47%</b>	<b>46,59%</b>	
2011	47%	46%	52%	56%	61%	68%	62%	60%	69%	60%	51%	44%	<b>47%</b>	<b>47,44%</b>	<b>1,8%</b>
2 012	42%	44%	49%	55%	56%	65%	62%	56%	65%	57%	52%	42%	<b>45,88%</b>	<b>45,88%</b>	<b>-3,3%</b>
2 013	39%	44%	48%	50%	55%	58%	56%	49%	62%	55%	45%	39%	<b>49,96%</b>	<b>49,96%</b>	<b>8,9%</b>
2 014	35%	42%	42%	51%	53%	57%	54%	51%	61%	52%	47%	42%	<b>49%</b>	<b>49,08%</b>	<b>-1,8%</b>
2 015	36%	43%	44,59%	47,36%	52,07%	57,39%	54,65%	50,68%	65,07%	52,12%	42,83%	36,27%	<b>48,53</b>	<b>48,53%</b>	<b>-1,1%</b>
2 016	36%	43%	48%	48%	58%	58%	50%	52%	54%	48%	46%	38%	<b>48,3</b>	<b>48,30%</b>	<b>-0,5%</b>

### Chambres occupée



### Taux d'occupation



## Occupation 1 à 2 étoiles

## Ardennes

## Hôtellerie

**Chambres offertes** (nb de chambres \* nb. De jours d'ouverture)

	Janvier	Février	Mars	Avril	Mai	Juin	Juillet	Août	Septembre	Octobre	Novembre	Décembre	Annuel	Cumul	évolution N/N-1
2010	17581	17072	19578	19011	19561	18972	19661	18960	18638	19800	19182	19073	118 516	118 516	
2011	18197	17037	19582	19076	19588	18940	19436	20751	20763	20646	20510	19167	121 252	121 252	
2 012	10 104	9 363	10 762	10 890	11 444	11 110	11 434	11 663	11 367	11 721	11 350	11 234	132 442	132 442	9,2%
2 013	11 363	10 408	11 664	11 367	11 703	11 350	11 713	11 571	11 590	11 970	13 500	13 478	141 677	141 677	7,0%
2 014	16 178	12 587	14 046	13 740	14 177	13 755	14 147	13 763	13 725	14 172	13 548	14 790	164 087	164 087	15,8%
2 015	15 206	13 711	15 461	13 790	14 399	13 990	14 440	13 802	13 395	13 936	13 435	13 331	168 896	168 896	2,9%
2 016	13 816	13 189	14 163	13 700	14 112	13 530	13 980	13 695	13 495	14 095	13 463	13 441	164 679	164 679	-2,5%

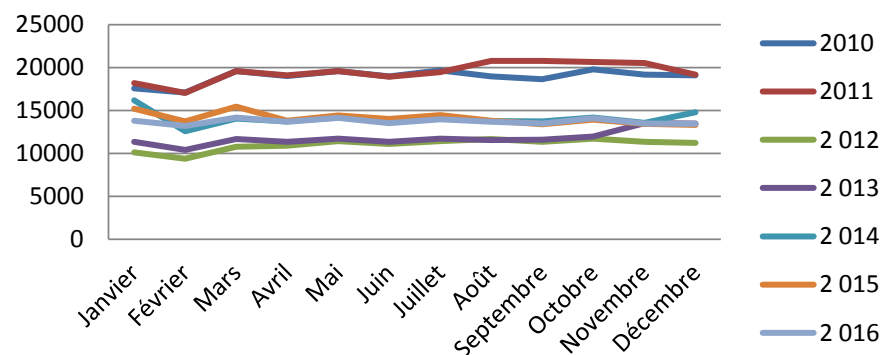
**Chambres occupées**

	Janvier	Février	Mars	Avril	Mai	Juin	Juillet	Août	Septembre	Octobre	Novembre	Décembre	Annuel	Cumul	évolution N/N-1
2010	5 709	5 822	7 749	8 183	9 818	10 855	9 726	8 465	9 982	8 761	7 629	6 162	66 311	66 311	
2011	5 933	6 093	7 698	7 990	9 196	10 119	9 358	9 670	12 866	10 671	9 059	6 310	67 993	67 993	
2 012	4 025	4 340	5 528	5 495	5 952	6 257	6 479	6 030	6 407	6 469	5 967	4 547	67 495	67 495	-0,7%
2 013	4 500	4 607	5 557	6 001	6 515	6 489	6 742	6 259	7 684	6 251	6 339	5 988	72 933	72 933	8,1%
2 014	8 873	5 174	6 063	7 062	7 428	7 986	7 494	7 458	8 027	6 922	6 583	6 725	81 458	81 458	11,7%
2 015	5 692	5 842	6 562	6 245	7 293	7 786	7 256	7 177	8 809	6 868	5 445	4 413	79 388	79 388	-2,5%
2 016	4 909	5 615	6 717	6 506	8 122	7 544	7 055	7 644	6 920	6 401	5 654	4 666	77 753	77 753	-2,1%

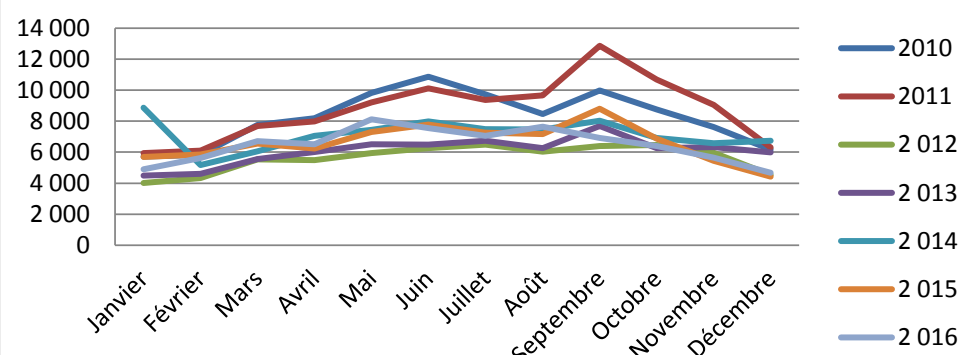
**Taux d'occupation**

	Janvier	Février	Mars	Avril	Mai	Juin	Juillet	Août	Septembre	Octobre	Novembre	Décembre	Annuel	Cumul	évolution N/N-1
2010	32,47	32,47	32,47	32,47	32,47	32,47	32,47	32,47	32,47	32,47	32,47	32,47	56%	56%	
2011	32,61	35,76	39,31	41,88	46,95	53,43	48,15	46,6	61,97	51,69	44,17	32,92	56%	56%	
2 012	39,84	46,35	51,36	50,46	52,01	56,32	56,66	51,7	56,36	55,19	52,58	40,47	51%	51%	-9,1%
2 013	39,6	44,26	47,65	52,8	55,67	57,17	57,56	54,1	66,3	52,22	46,96	44,43	51%	51%	1,0%
2 014	55%	41%	43%	51%	52%	58%	53%	54%	58%	49%	49%	45%	50%	50%	-3,6%
2 015	37.43	42.61	42.44	45.29	50.65	55.65	50.25	52%	65.76	49.28	40.53	33.11	47%	47%	-5,3%
2 016	35.53	42.58	47.43	47.49	57.56	55.75	50.47	55.82	51.27	45.41	42%	34.72	47.22	47%	0,4%

### Chambres offertes



### Chambres occupées



## Occupation 3 étoiles

## Ardennes

## Hôtellerie

**Chambres offertes** (nb de chambres \* nb. De jours d'ouverture)

	Janvier	Février	Mars	Avril	Mai	Juin	Juillet	Août	Septembre	Octobre	Novembre	Décembre
2010	6124	5612	6224	6040	6224	6040	5984	6224	6040	6172	5970	5956
2011	6010	5584	6172	5952	6172	5988	5938	6141	5958	6141	6630	7196
2 012	15 053	14 428	15 428	14 859	15 337	14 874	17 066	16 382	16 464	16 890	16 144	16 759
2 013	16 381	15 692	17 277	16 715	17 277	16 805	17 321	16 565	16 751	17 199	16 097	16 393
2 014	16 264	15 132	16 736	16 183	16 677	16 152	17 285	16 780	16 172	17 514	15 312	16 882
2 015	16 066	14 926	16 516	15 374	15 795	15 376	15 759	15 029	15 918	17 421	16 053	16 419
2 016	16 271	14 763	16 137	15 732	16 174	15 768	16 097	15 812	16 052	16 718	16 146	15 819

Annuel	Cumul	évolution N/N-1
169679	169 679	
171385	171 385	1,0%
189684	189 684	10,7%
200473	200 473	5,7%
197089	197 089	-1,7%
190652	190 652	-3,3%
191489	191 489	0,4%

**Chambres occupées**

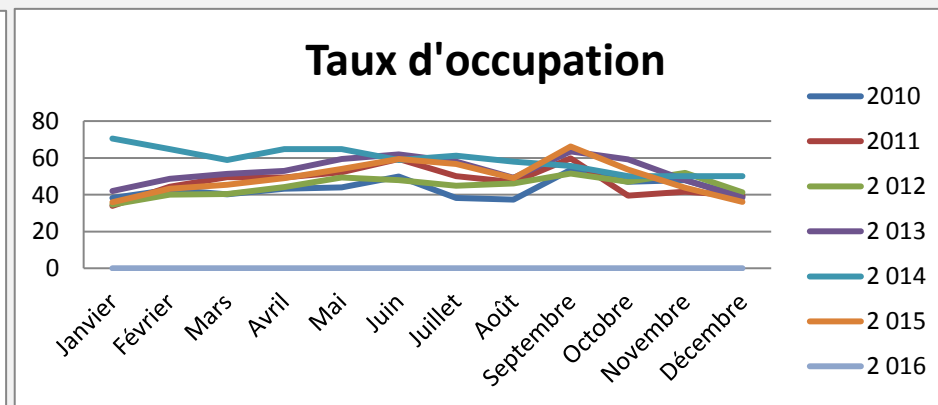
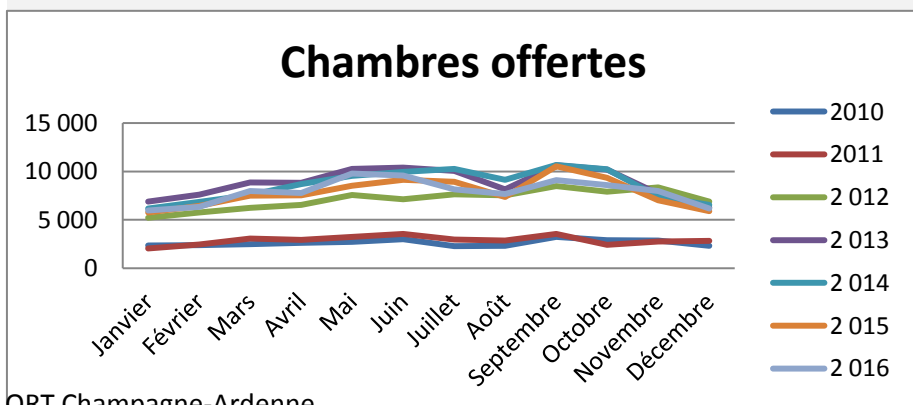
	Janvier	Février	Mars	Avril	Mai	Juin	Juillet	Août	Septembre	Octobre	Novembre	Décembre
2010	2 341	2 398	2 503	2 614	2 737	3 014	2 285	2 319	3 230	2 902	2 858	2 323
2011	2 040	2 472	3 061	2 936	3 223	3 560	2 976	2 877	3 561	2 419	2 765	2 840
2 012	5 202	5 773	6 226	6 554	7 559	7 113	7 653	7 549	8 481	7 927	8 371	6 904
2 013	6 882	7 617	8 857	8 833	10 251	10 413	10 045	8 157	10 653	10 197	7 714	6 288
2 014	6 169	6 853	7 554	8 705	9 532	9 969	10 269	9 140	10 676	10 226	7 395	6 533
2 015	5 776	6 455	7 506	7 526	8 540	9 127	8 925	7 371	10 534	9 347	7 040	5 910
2 016	5 959	6 332	7 976	7 775	9 779	9 584	8 151	7 665	9 095	8 586	7 963	6 166

Annuel	Cumul	évolution N/N-1
73 131	73 131	
77 649	77 649	6,2%
85 310	85 310	9,9%
105 908	105 908	24,1%
103 021	103 021	-2,7%
94 058	94 058	-8,7%
95 031	95 031	1,0%

**Taux d'occupation**

	Janvier	Février	Mars	Avril	Mai	Juin	Juillet	Août	Septembre	Octobre	Novembre	Décembre
2010	38,23	42,73	40,22	43,28	43,97	49,9	38,19	37,26	53,48	47,02	47,87	39
2011	33,94	44,26	49,59	49,32	52,23	59,45	50,12	46,85	59,77	39,39	41,7	39,47
2 012	34,56	40,01	40,36	44,1	49,28	47,82	44,84	46,08	51,51	46,93	51,85	41,19
2 013	42,01	48,54	51,26	52,85	59,34	61,96	57,99	49,25	63,6	59,29	47,92	38,36
2 014	70,59	64,71	58,82	64,71	64,71	58,82	61,11	57,89	55,56	50	50	50
2 015	35,95	43,25	45,44	48,95	54,07	59,36	56,64	49,05	66,18	53,65	43,86	35,99
2 016	36,63	42,89	49,43	49,42	60,46	60,78	50,64	48,47	56,66	51,36	49,32	38,98

Annuel	Cumul	évolution N/N-1
43,10%	43%	
45,31%	45%	5,1%
44,97%	45%	-0,7%
52,83%	53%	17,5%
52,27%	52%	-1,1%
49,34	49%	-5,6%
49,63	50%	0,6%



## Occupation 4 à 5 étoiles

## Ardennes

## Hôtellerie

**Chambres offertes** (nb de chambres \* nb. De jours d'ouverture)

	Janvier	Février	Mars	Avril	Mai	Juin	Juillet	Août	Septembre	Octobre	Novembre	Décembre	Annuel	Cumul	évolution N/N-1
2010	0	0	0	0	0	0	0	0	510	527	510	527	2074	2 074	
2011	527	476	527	510	527	510	527	527	510	527	510	527	6205	6 205	
2 012	527	493	527	510	527	510	527	527	510	527	493	459	6137	6 137	-1,1%
2 013	527	476	527	510	527	510	527	527	510	527	510	527	6205	6 205	1,1%
2 014	442	408	527	510	527	510	527	527	510	527	2 130	2 201	9346	9 346	50,6%
2 015	2 821	2 548	2 821	2 730	2 821	2 730	2 821	2 821	2 730	2 821	2 730	2 661	33055	33 055	253,7%
2 016	2 821	2 639	2 821	2 730	2 821	2 730	2 821	2 821	2 730	2 821	2 730	2 601	33086	33 086	0,1%

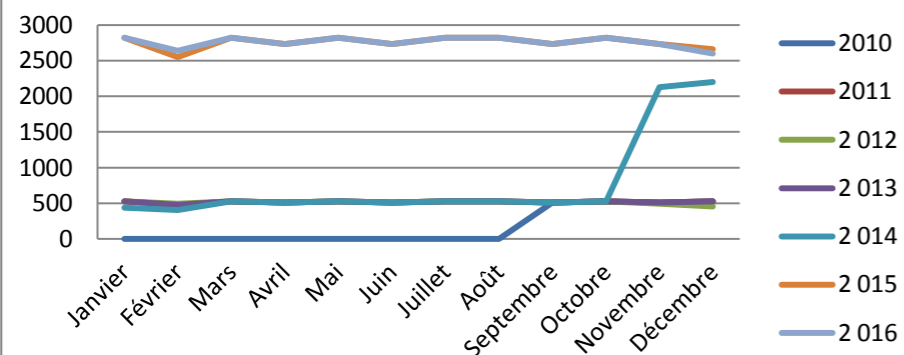
**Chambres occupées**

	Janvier	Février	Mars	Avril	Mai	Juin	Juillet	Août	Septembre	Octobre	Novembre	Décembre	Annuel	Cumul	évolution N/N-1
2010	0	0	0	0	0	0	0	0	////	////	////	////	////	0	
2011	////	////	////	////	////	////	////	////	////	////	////	////	////	0	
2 012	////	////	////	////	////	////	////	////	////	////	////	////	////	0	
2 013	////	////	////	////	////	////	////	////	////	////	////	////	////	0	
2 014	////	////	////	////	////	////	////	////	////	////	////	////	////	0	
2 015	1 257	1 443	1 608	1 511	1 816	1 813	1 878	1 686	1 989	1 805	1 408	1 501	19 715	19 715	
2 016	1 142	1 339	1 434	1 522	1 892	1 840	1 756	1 738	1 791	1 835	1 480	1 420	19 189	19 189	-2,7%

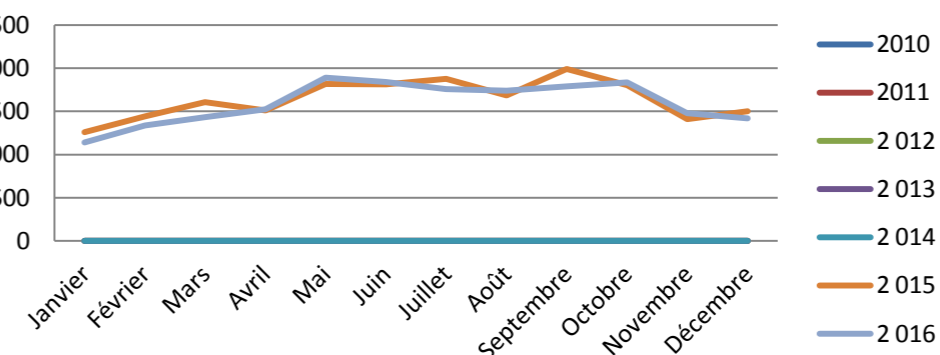
**Taux d'occupation**

	Janvier	Février	Mars	Avril	Mai	Juin	Juillet	Août	Septembre	Octobre	Novembre	Décembre	Annuel	Cumul	évolution N/N-1
2010	0	0	0	0	0	0	0	0	////	////	////	////	*	*	
2011	////	////	////	////	////	////	////	////	////	////	////	////	*	*	
2 012	////	////	////	////	////	////	////	////	////	////	////	////	////	////	
2 013	////	////	////	////	////	////	////	////	////	////	////	////	////	////	
2 014	////	////	////	////	////	////	////	////	////	////	////	////	////	////	
2 015	44.56	56.63	57%	55.35	64.37	66.41	66.57	59.77	72.86	63.98	51.58	56.41	59.64	59,6%	
2 016	40.48	50.74	50.83	55.75	67.07	67.4	62.25	61.61	65.6	65.05	54.21	54.59	58	58,0%	-2,8%

### Chambres offertes



### Chambres occupées



## Occupation non classés

## Ardennes

## Hôtellerie

**Chambres offertes** (nb de chambres \* nb. De jours d'ouverture)

	Janvier	Février	Mars	Avril	Mai	Juin	Juillet	Août	Septembre	Octobre	Novembre	Décembre	Annuel	Cumul	évolution N/N-1
2010	3751	3388	3751	3630	3751	3630	3751	3751	3630	3751	3630	3751	93264	93 264	
2011	3751	3388	3751	3630	3751	3630	3751	1767	1710	1767	1710	1767	87272	87 272	
2 012	6 848	6 416	7 124	6 850	7 124	6 890	7 114	7 418	7 260	7 537	6 660	6 065	83306	83 306	-4,5%
2 013	6 396	5 656	6 342	6 230	6 452	6 210	6 452	6 323	6 220	6 452	6 500	6 354	75587	75 587	-9,3%
2 014	8 563	5 156	5 837	5 570	5 805	5 861	6 002	5 972	6 044	6 207	6 053	3 414	70484	70 484	-6,8%
2 015	3 201	2 729	3 188	3 208	3 282	3 208	3 693	3 663	2 700	2 784	2 680	2 919	37255	37 255	-47,1%
2 016	3 112	2 918	2 812	2 330	2 833	2 750	3 504	2 722	3 420	3 968	3 607	3 284	37260	37 260	0,0%

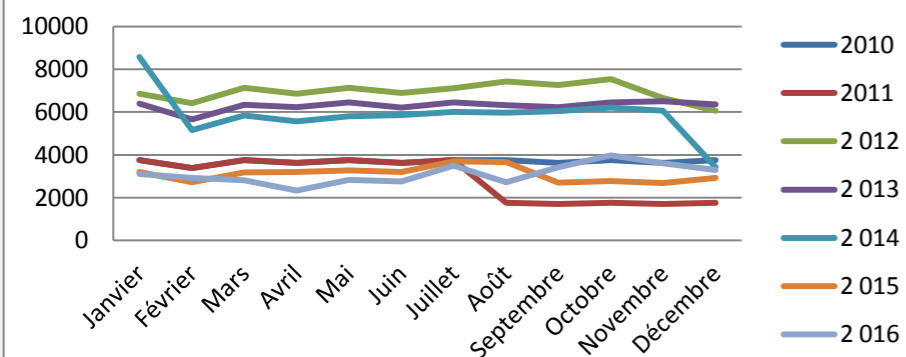
**Chambres occupées**

	Janvier	Février	Mars	Avril	Mai	Juin	Juillet	Août	Septembre	Octobre	Novembre	Décembre	Annuel	Cumul	évolution N/N-1
2010	*****	*****	*****	*****	*****	*****	*****	*****	3 025	2 648	2 381	2 124	37 852	37 852	
2011	2 179	2 238	2 715	2 526	2 657	2 789	2 747	////	////	////	////	////	34 371	34 371	
2 012	2 190	2 055	2 624	2 877	3 125	3 344	3 137	2 908	3 526	2 932	2 540	1 667	32 927	32 927	-4,2%
2 013	1 923	1 869	2 313	2 120	2 746	2 976	2 992	2 555	3 086	3 092	2 322	1 775	29 768	29 768	-9,6%
2 014	2 083	1 653	1 906	2 174	2 562	2 531	2 517	2 093	3 046	2 575	2 178	1 188	26 507	26 507	-11,0%
2 015	997	842	1 264	1 342	1 250	1 534	2 004	1 664	1 275	1 243	1 053	990	15 456	15 456	-41,7%
2 016	930	1 019	1 115	846	1 198	1 148	1 158	1 289	1 371	1 313	1 465	1 180	14 034	14 034	-9,2%

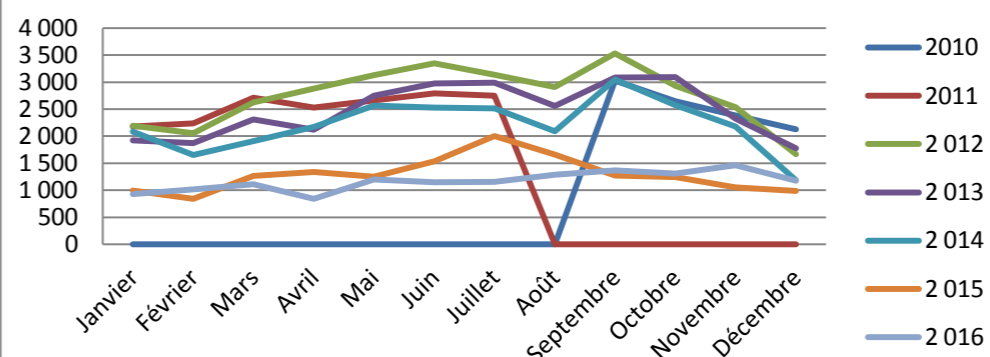
**Taux d'occupation**

	Janvier	Février	Mars	Avril	Mai	Juin	Juillet	Août	Septembre	Octobre	Novembre	Décembre	Annuel	Cumul	évolution N/N-1
2010	*****	*****	*****	*****	*****	*****	*****	*****	83,33%	70,59%	65,59%	56,62%	41%	41%	
2011	58%	66%	72%	70%	71%	77%	73%	*****	*****	*****	*****	*****	39%	39%	
2 012	32%	32%	37%	42%	44%	49%	44%	39%	49%	39%	38%	27%	40%	40%	0,4%
2 013	30%	33%	36%	34%	43%	48%	46%	40%	50%	48%	36%	28%	39%	39%	-0,4%
2 014	41%	20%	33%	40%	36%	36%	38%	46%	43%	43%	29%	45%	38%	38%	-4,5%
2 015	31.16	30.85	39.65	41.82	38.08	47.81	54.26	45.42	47.21	44.63	39.3	33.91	41.49	41%	10,3%
2 016	29.9	34.93	39.65	36.31	42.29	41.75	33.06	47.35	40.09	33.09	40.62	35.94	37.66	38%	-9,2%

### Chambres offertes



### Chambres occupées



## Occupation hôtels de chaîne

## Ardennes

## Hôtellerie

**Chambres offertes** (nb de chambres \* nb. De jours d'ouverture)

	Janvier	Février	Mars	Avril	Mai	Juin	Juillet	Août	Septembre	Octobre	Novembre	Décembre	Annuel	Cumul	évolution N/N-1
2010	9641	8708	9641	9330	9641	9330	9641	9641	9330	9641	10950	11315	116809	116 809	
2011	11315	10220	11315	10950	11315	10950	11253	11253	10890	11253	10950	11315	132979	132 979	
2012	11 315	10 585	11 315	10 950	11 278	10 950	12 989	12 989	12 570	12 989	12 570	12 989	143489	143 489	7,9%
2013	12 989	11 732	12 989	12 570	12 989	12 570	12 989	12 989	12 570	12 989	14 670	15 159	157205	157 205	9,6%
2014	15 159	13 692	15 159	14 670	15 159	14 670	15 159	15 159	14 670	15 159	14 670	15 190	178516	178 516	13,6%
2015	15 190	13 720	15 190	14 700	15 190	14 700	15 190	15 190	14 700	15 190	14 700	15 190	178850	178 850	0,2%
2016	15 190	14 210	15 190	14 700	15 190	14 700	15 190	15 190	14 700	15 190	14 700	15 190	179340	179 340	0,3%

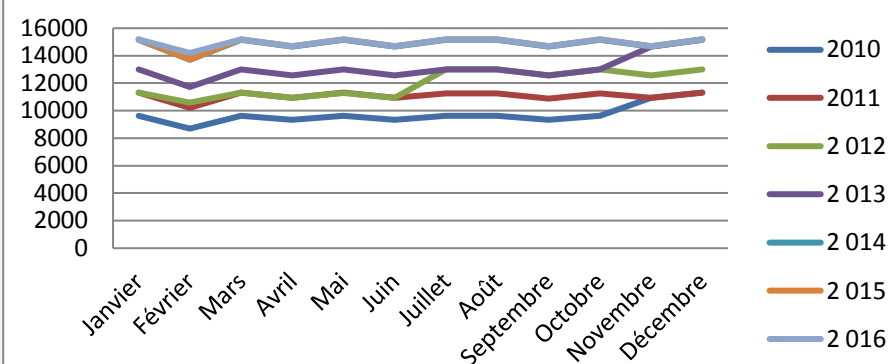
**Chambres occupées**

	Janvier	Février	Mars	Avril	Mai	Juin	Juillet	Août	Septembre	Octobre	Novembre	Décembre	Annuel	Cumul	évolution N/N-1
2010	4 016	4 097	5 146	4 891	5 532	6 655	5 631	5 042	6 309	5 540	5 893	5 029	63 078	63 078	
2011	5 091	5 094	6 409	6 182	6 604	7 440	6 859	6 355	7 732	6 483	5 380	5 146	74 817	74 817	
2012	5 129	5 700	6 302	6 356	6 885	6 891	7 739	7 573	7 626	7 617	7 135	6 263	81 216	81 216	8,6%
2013	5 788	6 361	7 448	7 590	8 157	8 325	8 040	7 217	8 905	8 718	7 889	6 938	91 376	91 376	12,5%
2014	5 970	6 448	7 523	8 479	9 238	9 381	9 324	8 946	9 821	8 979	7 924	7 502	99 535	99 535	8,9%
2015	6 769	7 556	8 038	8 039	9 243	9 962	9 169	8 445	10 958	9 271	7 421	6 737	101 608	101 608	2,1%
2016	6 558	7 206	8 353	8 474	10 169	9 698	8 881	9 265	9 203	8 729	8 025	6 619	101 180	101 180	-0,4%

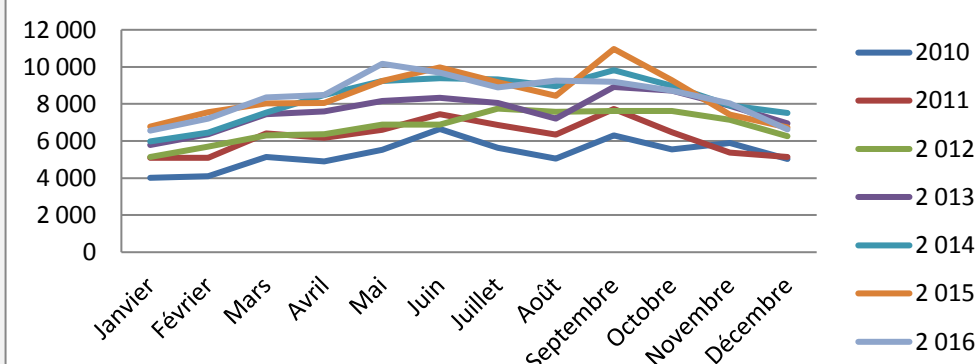
**Taux d'occupation**

	Janvier	Février	Mars	Avril	Mai	Juin	Juillet	Août	Septembre	Octobre	Novembre	Décembre	Annuel	Cumul	évolution N/N-1
2010	42%	47%	53%	52%	57%	71%	58%	52%	68%	57%	54%	44%	54%	54%	
2011	45%	50%	57%	56%	58%	68%	61%	56%	71%	58%	49%	45%	56%	56%	
2012	45%	54%	56%	58%	61%	63%	60%	58%	61%	59%	57%	48%	57%	57%	0,6%
2013	45%	54%	57%	60%	63%	66%	62%	56%	71%	67%	54%	46%	58%	58%	2,7%
2014	39%	47%	50%	58%	61%	64%	62%	59%	67%	59%	54%	49%	56%	56%	-4,1%
2015	45%	55%	53%	55%	61%	68%	60%	56%	75%	61%	50%	44%	57%	57%	1,9%
2016	43%	51%	55%	58%	67%	66%	58%	61%	63%	57%	55%	44%	56,42	56%	-0,7%

### Chambres offertes



### Chambres occupées



## Occupation hôtels de chaîne

## Ardennes

## Hôtellerie

**Chambres offertes** (nb de chambres \* nb. De jours d'ouverture)

	Janvier	Février	Mars	Avril	Mai	Juin	Juillet	Août	Septembre	Octobre	Novembre	Décembre	Annuel	Cumul	évolution N/N-1
2010	17815	17364	19912	19351	19895	19312	19755	19294	19488	20609	18342	17992	266724	266 724	
2011	17170	16265	18717	18218	18723	18118	18399	17933	18051	17828	18410	17342	253135	253 135	
2012	21 217	20 115	22 526	22 159	23 154	22 434	23 152	23 001	23 031	23 686	22 077	21 528	268080	268 080	5,9%
2013	21 678	20 500	22 821	22 252	22 970	22 305	23 024	21 997	22 501	23 159	21 937	21 593	266737	266 737	-0,5%
2014	21 747	19 591	21 987	21 333	22 027	21 608	22 802	21 883	21 781	23 261	22 373	22 097	262490	262 490	-1,6%
2015	22 104	20 194	22 796	20 402	21 107	20 604	21 523	20 125	20 043	21 772	20 198	20 140	251008	251 008	-4,4%
2016	20 830	19 299	20 743	19 792	20 750	20 078	21 212	19 860	20 997	22 412	21 246	19 955	247174	247 174	-1,5%

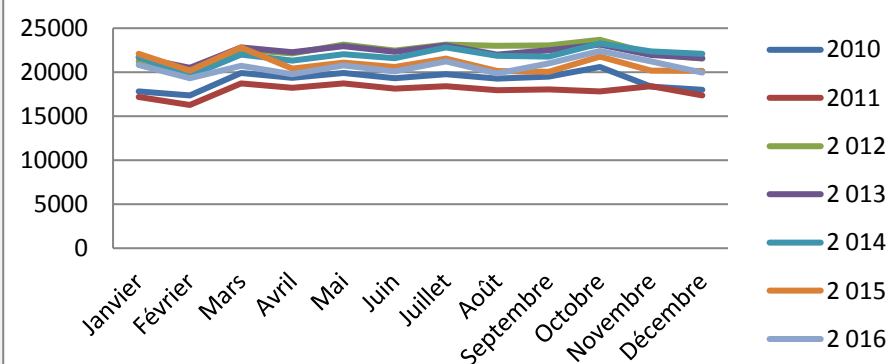
**Chambres occupées**

	Janvier	Février	Mars	Avril	Mai	Juin	Juillet	Août	Septembre	Octobre	Novembre	Décembre	Annuel	Cumul	évolution N/N-1
2010	5 817	6 120	7 613	8 377	9 893	10 257	9 165	8 644	10 196	9 011	7 211	5 774	115 616	115 616	
2011	5 206	5 869	7 350	7 536	8 763	9 341	8 481	7 748	10 144	7 815	7 388	5 158	108 337	108 337	
2012	6 544	6 689	8 369	8 799	9 972	10 082	9 749	9 282	11 034	9 991	10 012	7 074	107 596	107 596	-0,7%
2013	7 731	7 953	9 569	9 652	11 698	11 859	12 042	9 999	12 797	11 100	8 720	7 320	120 440	120 440	11,9%
2014	6 985	7 458	8 226	9 720	10 586	11 437	11 244	10 005	12 278	11 071	9 636	8 261	116 908	116 908	-2,9%
2015	6 954	7 026	8 901	8 585	9 656	10 298	10 894	9 453	11 649	9 992	7 525	6 077	107 009	107 009	-8,5%
2016	6 383	7 100	8 889	8 174	10 823	10 418	9 240	9 071	9 974	9 406	8 537	6 813	104 827	104 827	-2,0%

**Taux d'occupation**

	Janvier	Février	Mars	Avril	Mai	Juin	Juillet	Août	Septembre	Octobre	Novembre	Décembre	Annuel	Cumul	évolution N/N-1
2010	33%	35%	38%	43%	50%	53%	46%	45%	52%	44%	39%	32%	43%	43%	
2011	30%	36%	39%	41%	47%	52%	46%	43%	56%	44%	40%	30%	43%	43%	
2012	31%	33%	37%	40%	43%	45%	42%	40%	48%	42%	45%	33%	40%	40%	-6,2%
2013	36%	39%	42%	43%	51%	53%	52%	45%	57%	48%	40%	34%	45%	45%	12,5%
2014	32%	38%	37%	46%	48%	53%	49%	46%	56%	48%	43%	37%	45%	45%	-1,4%
2015	31%	35%	39%	42%	46%	50%	51%	47%	58%	46%	37%	30%	43%	43%	-4,3%
2016	31%	37%	43%	41%	52%	52%	44%	46%	48%	42%	40%	34%	42,41	42%	-0,5%

### Chambres offertes



### Chambres occupées

