

# Occupation toutes catégories

## Grand Est

# Hôtellerie traditionnelle

**Chambres offertes** (nb de chambres \* nb. De jours d'ouverture)

	Janvier	Février	Mars	Avril	Mai	Juin	Juillet	Août	Septembre	Octobre	Novembre	Décembre
2 014	1 220 967	1 141 697	1 303 303	1 303 337	1 358 585	1 326 579	1 366 987	1 358 243	1 324 574	1 361 980	1 284 760	1 303 125
2 015	1 234 031	1 167 413	1 319 146	1 310 713	1 361 697	1 316 857	1 373 006	1 360 950	1 332 709	1 370 261	1 289 587	1 304 159
2 016	1 238 956	1 210 591	1 333 487	1 317 133	1 369 077	1 323 887	1 362 899	1 352 563	1 331 160	1 368 359	1 285 560	1 299 355

Annuel	Cumul	évolution N/N-1
	<b>15 654 137</b>	
	<b>15 740 529</b>	<b>0,6%</b>
<b>15 793 027</b>	<b>15 793 027</b>	<b>0,3%</b>

**Chambres occupées**

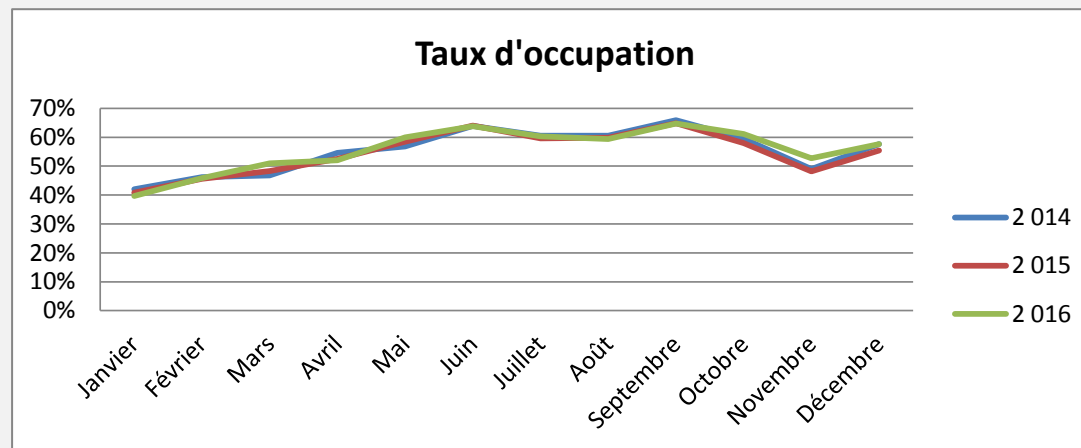
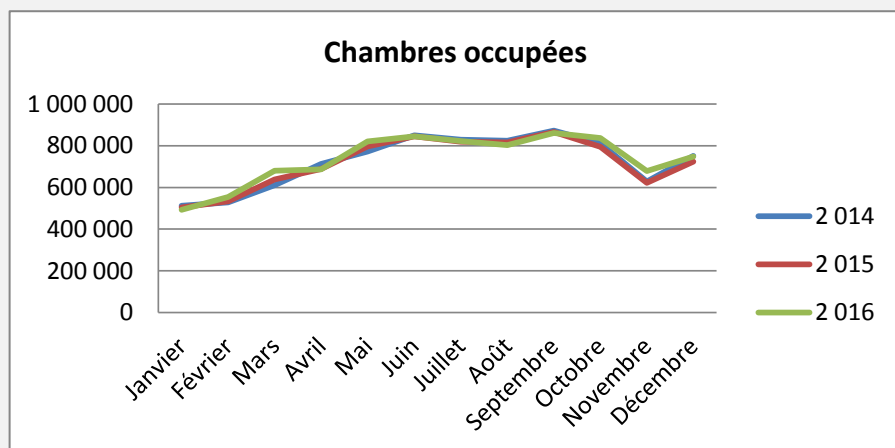
	Janvier	Février	Mars	Avril	Mai	Juin	Juillet	Août	Septembre	Octobre	Novembre	Décembre
2 014	512 391	528 084	610 417	711 531	771 734	848 698	827 586	822 936	872 362	811 178	629 006	750 678
2 015	504 642	532 784	637 973	687 920	796 095	843 919	818 095	815 195	865 075	793 847	622 017	723 261
2 016	491 935	554 507	680 699	685 764	821 077	844 270	822 414	803 239	861 354	836 740	677 625	748 465

Annuel	Cumul	évolution N/N-1
	<b>8 696 601</b>	
	<b>8 640 823</b>	<b>-0,6%</b>
<b>8 828 089</b>	<b>8 828 089</b>	<b>2,2%</b>

**Taux d'occupation**

	Janvier	Février	Mars	Avril	Mai	Juin	Juillet	Août	Septembre	Octobre	Novembre	Décembre
2 014	42%	46%	47%	55%	57%	64%	61%	61%	66%	60%	49%	58%
2 015	41%	46%	48%	52%	58%	64%	60%	60%	65%	58%	48%	55%
2 016	40%	46%	51%	52%	60%	64%	60%	59%	65%	61%	53%	58%

Annuel	Cumul	évolution N/N-1
	<b>55,55%</b>	
	<b>54,90%</b>	<b>-1,2%</b>
<b>55.9</b>	<b>55,90%</b>	<b>1,8%</b>



## Occupation 1 et 2 étoiles

## Grand Est

## Hôtellerie

**Chambres offertes** (nb de chambres \* nb. De jours d'ouverture)

	Janvier	Février	Mars	Avril	Mai	Juin	Juillet	Août	Septembre	Octobre	Novembre	Décembre
2 014	355 662	334 393	387 421	388 944	409 336	395 578	417 047	411 676	403 649	417 093	390 065	402 198
2 015	398 417	374 864	416 370	413 252	431 089	422 628	439 408	437 391	425 991	440 763	408 437	416 068
2 016	402 281	394 636	429 065	422 875	439 275	426 500	439 182	435 688	426 902	441 639	413 464	415 602

Annuel	Cumul	évolution N/N-1
	<b>4 713 062</b>	
	<b>5 024 678</b>	<b>6,6%</b>
<b>5 087 109</b>	<b>5 087 109</b>	<b>1,2%</b>

**Chambres occupées**

	Janvier	Février	Mars	Avril	Mai	Juin	Juillet	Août	Septembre	Octobre	Novembre	Décembre
2 014	148 970	153 293	184 032	212 356	228 254	248 384	253 848	246 437	261 326	244 568	191 819	225 388
2 015	163 397	175 210	203 121	210 113	245 992	258 544	246 660	250 868	264 509	245 969	193 474	224 081
2 016	156 017	184 056	219 187	216 741	257 206	264 876	258 173	258 400	259 080	256 966	210 117	229 298

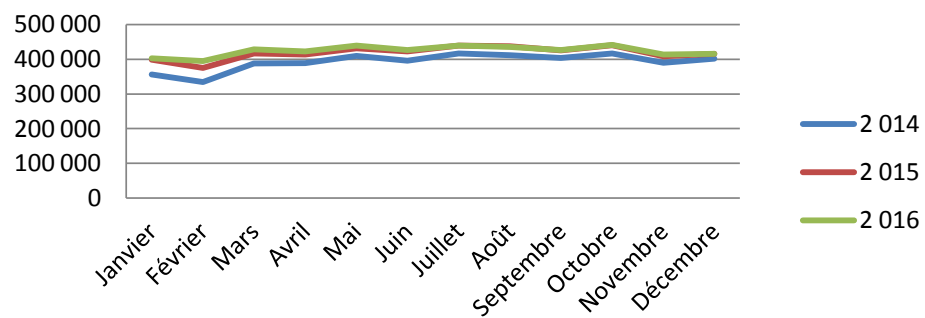
Annuel	Cumul	évolution N/N-1
	<b>2 598 675</b>	
	<b>2 681 938</b>	<b>3,2%</b>
<b>2 770 116</b>	<b>2 770 116</b>	<b>3,3%</b>

**Taux d'occupation**

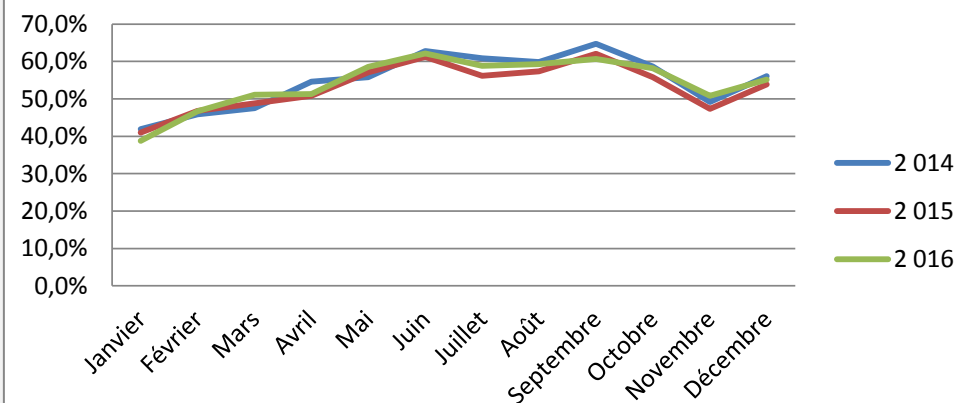
	Janvier	Février	Mars	Avril	Mai	Juin	Juillet	Août	Septembre	Octobre	Novembre	Décembre
2 014	41,9%	45,8%	47,5%	54,6%	55,8%	62,8%	60,9%	59,9%	64,7%	58,6%	49,2%	56,0%
2 015	41,0%	46,7%	48,8%	50,8%	57,1%	61,2%	56,1%	57,4%	62,1%	55,8%	47,4%	53,9%
2 016	38,8%	46,6%	51,1%	51,3%	58,6%	62,1%	58,8%	59,3%	60,7%	58,2%	50,8%	55,2%

Annuel	Cumul	évolution N/N-1
	<b>55,1%</b>	
	<b>53,4%</b>	<b>-3,2%</b>
<b>54,45</b>	<b>54,5%</b>	<b>2,0%</b>

### Chambres occupées



### Taux d'occupation



## Occupation 3 étoiles

## Grand Est

## Hôtellerie

**Chambres offertes** (nb de chambres \* nb. De jours d'ouverture)

	Janvier	Février	Mars	Avril	Mai	Juin	Juillet	Août	Septembre	Octobre	Novembre	Décembre	Annuel	Cumul	évolution N/N-1
2 014	445 354	426 165	487 846	487 751	510 942	495 239	511 831	512 347	503 022	516 187	492 560	508 624		<b>5 897 868</b>	
2 015	478 874	456 607	516 348	513 893	535 516	518 000	529 614	523 718	515 643	530 543	497 049	501 995		<b>6 117 800</b>	<b>3,7%</b>
2 016	471 877	467 661	524 636	517 578	538 645	521 408	529 787	528 486	519 064	533 981	501 630	508 336		<b>6 163 089</b>	<b>0,7%</b>

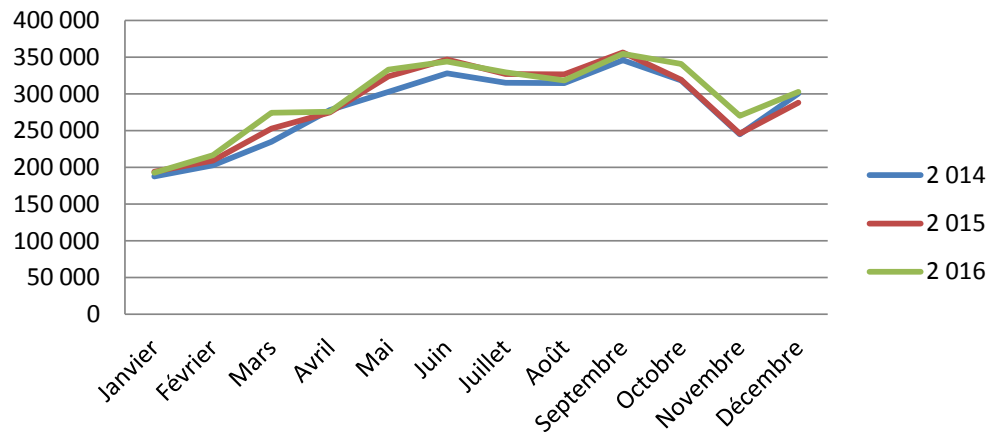
**Chambres occupées**

	Janvier	Février	Mars	Avril	Mai	Juin	Juillet	Août	Septembre	Octobre	Novembre	Décembre	Annuel	Cumul	évolution N/N-1
2 014	187 469	202 960	234 609	277 707	302 643	327 653	314 886	314 697	345 962	318 031	245 062	300 444		<b>3 372 123</b>	
2 015	193 988	209 058	252 841	274 869	323 740	346 778	327 165	326 669	356 423	319 361	245 733	288 120		<b>3 464 745</b>	<b>2,7%</b>
2 016	192 847	216 505	274 451	275 610	333 131	343 831	329 269	318 095	354 626	340 732	270 127	302 521		<b>3 551 747</b>	<b>2,5%</b>

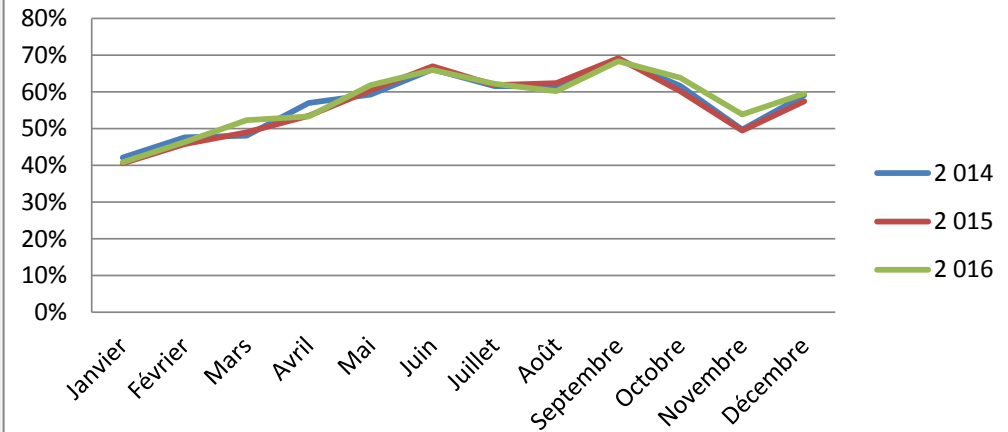
**Taux d'occupation**

	Janvier	Février	Mars	Avril	Mai	Juin	Juillet	Août	Septembre	Octobre	Novembre	Décembre	Annuel	Cumul	évolution N/N-1
2 014	42%	48%	48%	57%	59%	66%	62%	61%	69%	62%	50%	59%		<b>57,18%</b>	
2 015	41%	46%	49%	53%	60%	67%	62%	62%	69%	60%	49%	57%		<b>56,63%</b>	<b>-0,9%</b>
2 016	41%	46%	52%	53%	62%	66%	62%	60%	68%	64%	54%	60%		<b>57,63%</b>	<b>1,8%</b>

### Chambres occupées



### Taux d'occupation



## Occupation 4 étoiles et plus

Grand Est

## Hôtellerie

### Chambres offertes (nb de chambres \* nb. De jours d'ouverture)

	Janvier	Février	Mars	Avril	Mai	Juin	Juillet	Août	Septembre	Octobre	Novembre	Décembre	Annuel	Cumul	évolution N/N-1
2 014	164 228	154 490	174 130	170 905	179 315	176 392	181 441	183 708	181 790	188 894	182 349	185 810		2 123 452	
2 015	174 464	168 371	192 550	187 451	197 476	192 867	196 718	197 137	192 746	199 474	191 891	196 258		2 287 403	7,7%
2 016	183 417	180 455	198 195	195 546	201 858	196 869	204 830	205 802	200 169	208 376	198 831	204 339		2 378 687	4,0%

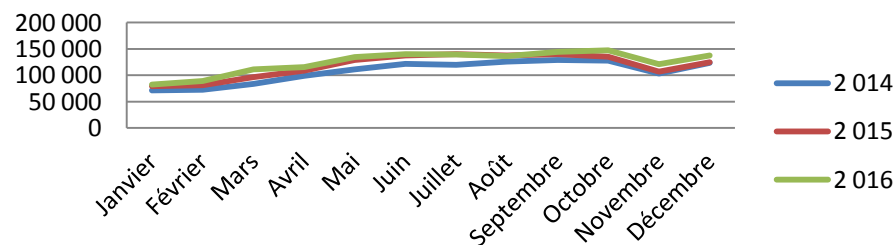
### Chambres occupées

	Janvier	Février	Mars	Avril	Mai	Juin	Juillet	Août	Septembre	Octobre	Novembre	Décembre	Annuel	Cumul	évolution N/N-1
2 014	71 191	72 282	83 676	98 583	111 344	121 782	119 424	125 865	129 009	127 968	102 976	123 582		1 287 682	
2 015	79 225	80 791	96 164	108 477	128 787	137 372	139 799	137 366	140 166	134 878	106 714	124 511		1 414 250	9,8%
2 016	82 359	89 032	111 429	115 364	134 599	139 985	139 499	136 303	144 100	147 115	120 642	137 312		1 497 738	5,9%

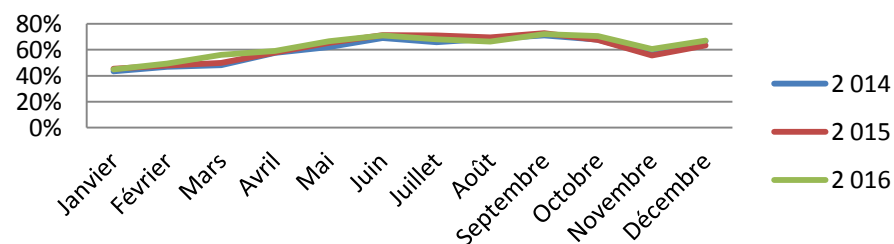
### Taux d'occupation

	Janvier	Février	Mars	Avril	Mai	Juin	Juillet	Août	Septembre	Octobre	Novembre	Décembre	Annuel	Cumul	évolution N/N-1
2 014	43%	47%	48%	58%	62%	69%	66%	69%	71%	68%	56%	67%		60,6%	
2 015	45%	48%	50%	58%	65%	71%	71%	70%	73%	68%	56%	63%		61,8%	2,0%
2 016	45%	49%	56%	59%	67%	71%	68%	66%	72%	71%	61%	67%		62,96	1,8%

### Chambres occupées



### Taux d'occupation



## Occupation non classés

## Grand Est

## Hôtellerie

### Chambres offertes (nb de chambres \* nb. De jours d'ouverture)

	Janvier	Février	Mars	Avril	Mai	Juin	Juillet	Août	Septembre	Octobre	Novembre	Décembre	Annuel	Cumul	évolution N/N-1
2 014	255 723	226 649	253 906	255 737	258 992	259 370	256 668	250 512	236 113	239 806	219 786	206 493		2 919 755	
2 015	182 276	167 571	193 878	196 117	197 616	183 362	207 266	202 704	198 329	199 481	192 210	189 838		2 310 648	-20,9%
2 016	181 381	167 839	181 591	181 134	189 299	179 110	189 100	182 587	185 025	184 363	171 635	171 078		2 164 142	-6,3%

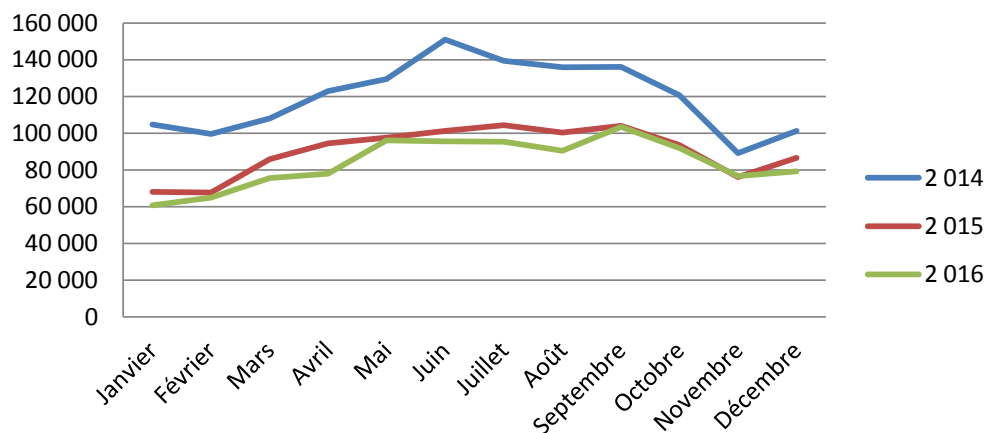
### Chambres occupées

	Janvier	Février	Mars	Avril	Mai	Juin	Juillet	Août	Septembre	Octobre	Novembre	Décembre	Annuel	Cumul	évolution N/N-1
2 014	104 761	99 550	108 100	122 884	129 493	150 879	139 427	135 937	136 064	120 611	89 149	101 264		1 438 119	
2 015	68 032	67 724	85 846	94 461	97 575	101 224	104 471	100 292	103 977	93 639	76 096	86 548		1 079 885	-24,9%
2 016	60 712	64 914	75 632	78 049	96 141	95 578	95 474	90 441	103 548	91 926	76 739	79 334		1 008 488	-6,6%

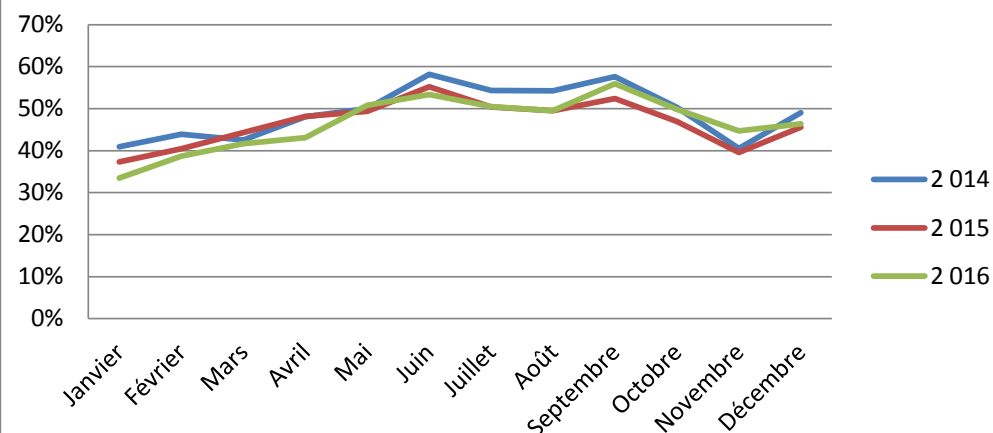
### Taux d'occupation

	Janvier	Février	Mars	Avril	Mai	Juin	Juillet	Août	Septembre	Octobre	Novembre	Décembre	Annuel	Cumul	évolution N/N-1
2 014	41%	44%	43%	48%	50%	58%	54%	54%	58%	50%	41%	49%		49,3%	
2 015	37%	40%	44%	48%	49%	55%	50%	49%	52%	47%	40%	46%		46,7%	-5,1%
2 016	33%	39%	42%	43%	51%	53%	50%	50%	56%	50%	45%	46%		46,6%	-0,3%

### Chambres occupées



### Taux d'occupation



## Occupation Hôtels de chaîne

## Grand Est

## Hôtellerie

### Chambres offertes (nb de chambres \* nb. De jours d'ouverture)

	Janvier	Février	Mars	Avril	Mai	Juin	Juillet	Août	Septembre	Octobre	Novembre	Décembre	Annuel	Cumul	évolution N/N-1	
2 014	546 393	492 928	545 704	530 694	548 356	538 593	561 193	558 471	538 950	559 774	542 803	560 011		<b>6 523 870</b>		
2 015	599 463	548 916	610 655	590 730	610 948	591 240	609 460	609 392	591 810	611 273	588 930	603 688		<b>7 166 505</b>	<b>9,9%</b>	
2 016	597 420	560 686	600 713	586 305	598 586	578 670	598 827	600 904	585 030	604 430	581 715	597 712		<b>7 090 998</b>	<b>7 090 998</b>	<b>-1,1%</b>

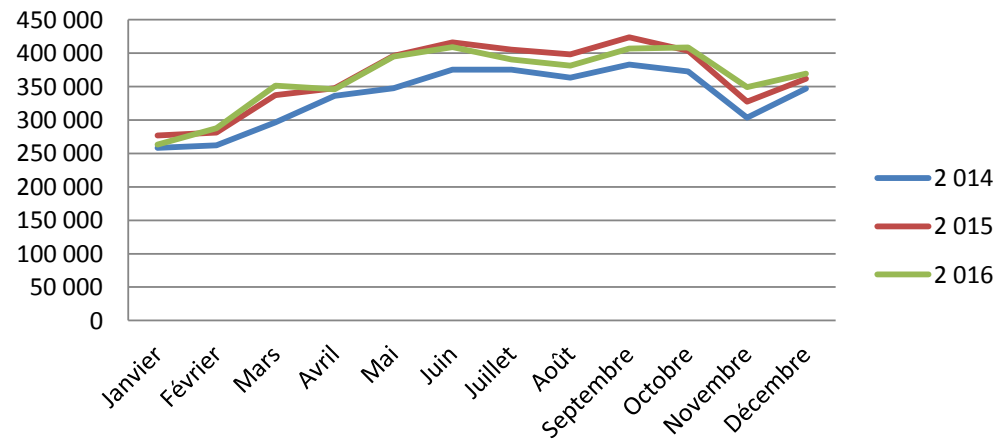
### Chambres occupées

	Janvier	Février	Mars	Avril	Mai	Juin	Juillet	Août	Septembre	Octobre	Novembre	Décembre	Annuel	Cumul	évolution N/N-1	
2 014	258 476	262 026	296 367	335 963	347 275	375 077	375 177	363 554	382 730	372 434	303 228	347 049		<b>4 019 356</b>		
2 015	276 596	281 112	337 295	347 605	395 770	416 118	405 209	398 005	423 721	403 337	327 438	361 489		<b>4 373 695</b>	<b>8,8%</b>	
2 016	263 377	287 811	351 332	345 792	394 569	408 812	390 626	381 437	406 911	408 462	348 977	369 373		<b>4 357 479</b>	<b>4 357 479</b>	<b>-0,4%</b>

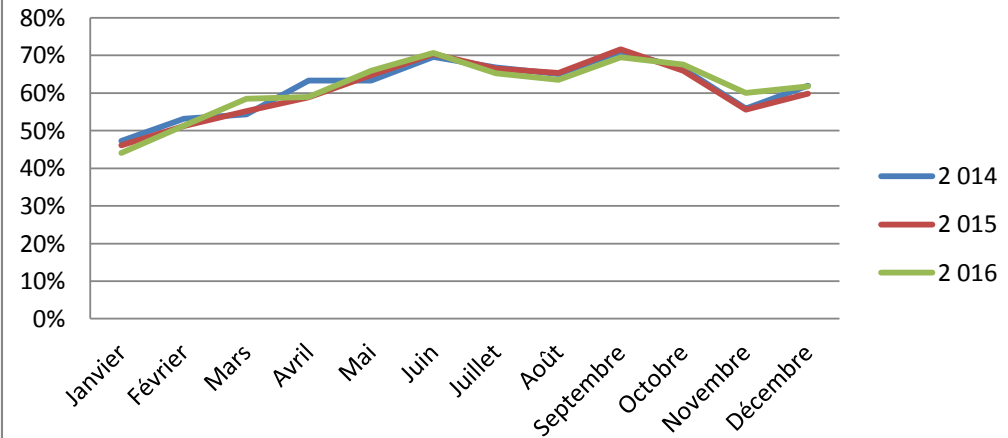
### Taux d'occupation

	Janvier	Février	Mars	Avril	Mai	Juin	Juillet	Août	Septembre	Octobre	Novembre	Décembre	Annuel	Cumul	évolution N/N-1	
2 014	47%	53%	54%	63%	63%	70%	67%	65%	71%	67%	56%	62%		<b>61,6%</b>		
2 015	46%	51%	55%	59%	65%	70%	66%	65%	72%	66%	56%	60%		<b>61,0%</b>	<b>-0,9%</b>	
2 016	44%	51%	58%	59%	66%	71%	65%	63%	70%	68%	60%	62%		<b>61,45</b>	<b>61,5%</b>	<b>0,7%</b>

### Chambres occupées



### Taux d'occupation



## Occupation Hôtels indépendants

## Grand Est

## Hôtellerie

### Chambres offertes (nb de chambres \* nb. De jours d'ouverture)

	Janvier	Février	Mars	Avril	Mai	Juin	Juillet	Août	Septembre	Octobre	Novembre	Décembre	Annuel	Cumul	évolution N/N-1	
2 014	674 574	648 769	757 599	772 643	810 229	787 986	805 794	799 772	785 624	802 206	741 957	743 114		9 130 267		
2 015	634 568	618 497	708 491	719 983	750 749	725 617	763 546	751 558	740 899	758 988	700 657	700 471		8 574 024	-6,1%	
2 016	641 536	649 905	732 774	730 828	770 491	745 217	764 072	751 659	746 130	763 929	703 845	701 643		8 702 029	8 702 029	1,5%

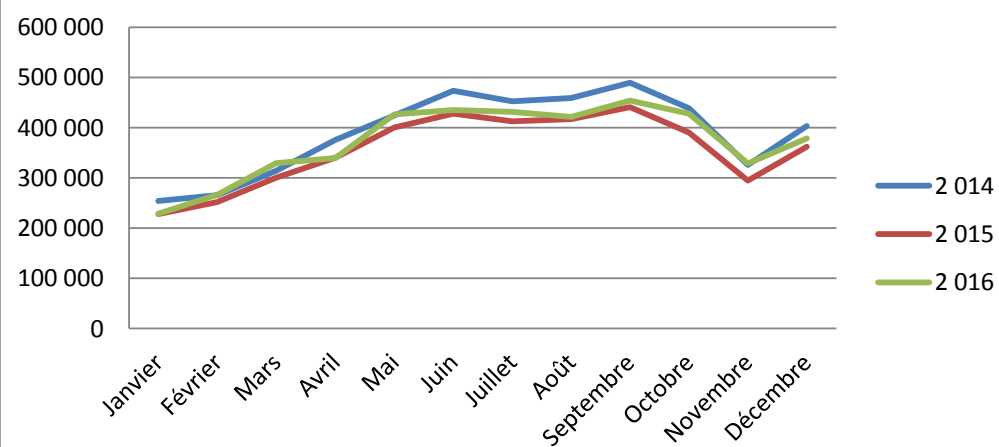
### Chambres occupées

	Janvier	Février	Mars	Avril	Mai	Juin	Juillet	Août	Septembre	Octobre	Novembre	Décembre	Annuel	Cumul	évolution N/N-1	
2 014	253 915	266 058	314 050	375 568	424 459	473 621	452 408	459 382	489 631	438 743	325 779	403 629		4 677 243		
2 015	228 045	251 671	300 678	340 314	400 325	427 801	412 886	417 191	441 354	390 510	294 579	361 772		4 267 126	-8,8%	
2 016	228 557	266 697	329 366	339 972	426 508	435 458	431 788	421 802	454 443	428 278	328 648	379 092		4 470 610	4 470 610	4,8%

### Taux d'occupation

	Janvier	Février	Mars	Avril	Mai	Juin	Juillet	Août	Septembre	Octobre	Novembre	Décembre	Annuel	Cumul	évolution N/N-1	
2 014	38%	41%	41%	49%	52%	60%	56%	57%	62%	55%	44%	54%		51,2%		
2 015	36%	41%	42%	47%	53%	59%	54%	56%	60%	51%	42%	52%		49,8%	-2,8%	
2 016	36%	41%	45%	47%	55%	58%	57%	56%	61%	56%	47%	54%		51,37	51,4%	3,2%

### Chambres occupées



### Taux d'occupation

