

Occupation toutes catégories

Aube

Hôtellerie traditionnelle

Chambres offertes (nb de chambres * nb. De jours d'ouverture)

	Janvier	Février	Mars	Avril	Mai	Juin	Juillet	Août	Septembre	Octobre	Novembre	Décembre	Annuel	Cumul	évolution N/N-1
2010	57984	53837	61270	60296	62858	61042	64373	62384	60974	62399	61280	58858	730 475	730 475	
2011	60017	56111	62738	61845	63970	62235	64424	63904	61418	64006	61043	58396	744 742	744 742	2,0%
2 012	60 104	58 293	62 747	61 932	63 020	61 264	63 558	63 453	61 010	62 991	60 477	57 252	736 101	736 101	-1,2%
2 013	57 362	55 093	61 531	60 083	62 917	61 323	63 718	63 107	60 714	62 807	60 272	57 956	726 883	726 883	-1,3%
2 014	59 344	55 203	61 457	60 418	62 993	60 907	64 689	65 230	60 488	65 602	62 304	60 852	739 487	739 487	1,7%
2 015	60 757	58 164	66 024	64 750	66 844	65 207	68 025	67 186	64 570	69 123	66 193	64 630	781 473	781 473	5,7%
2 016	65 950	63 432	67 319	66 227	69 888	68 396	72 411	70 846	68 504	72 146	68 795	66 950	820 864	820 864	5,0%

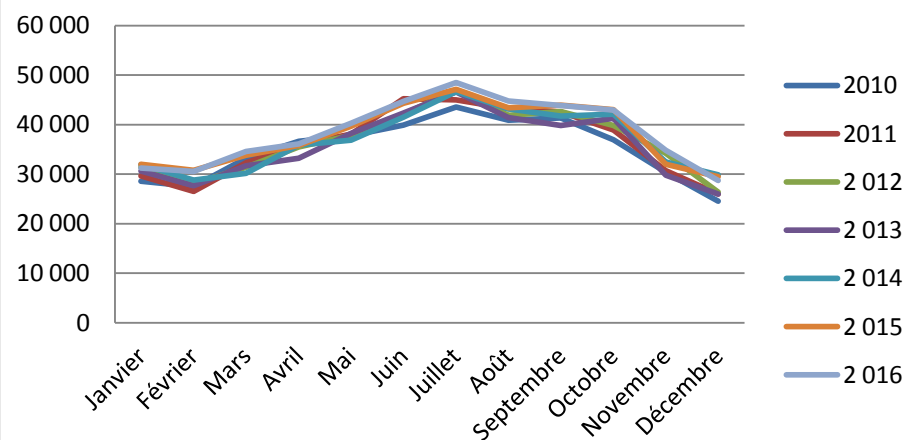
Chambres occupées

	Janvier	Février	Mars	Avril	Mai	Juin	Juillet	Août	Septembre	Octobre	Novembre	Décembre	Annuel	Cumul	évolution N/N-1
2010	28 594	27 537	33 235	36 588	37 777	39 920	43 517	40 875	41 311	36 891	30 389	24 548	422 428	422 428	
2011	29 610	26 542	32 278	35 974	38 104	45 245	45 025	43 266	42 558	38 930	30 660	25 975	435 291	435 291	3,0%
2 012	31 385	28 072	31 357	35 459	37 822	42 069	46 960	41 887	42 668	39 786	34 187	26 355	438 008	438 008	0,6%
2 013	30 646	27 615	31 692	33 201	38 200	42 290	46 587	41 400	39 783	41 288	29 761	25 962	428 424	428 424	-2,2%
2 014	31 929	28 766	30 153	35 860	36 864	41 496	46 664	43 165	41 725	42 071	32 407	29 874	440 975	440 975	2,9%
2 015	31 996	30 777	33 792	35 767	39 640	44 311	47 141	43 374	43 887	43 019	31 973	29 483	455 160	455 160	3,2%
2 016	31 197	30 539	34 541	36 117	40 272	44 709	48 507	44 766	43 849	42 951	34 788	28 695	460 930	460 930	1,3%

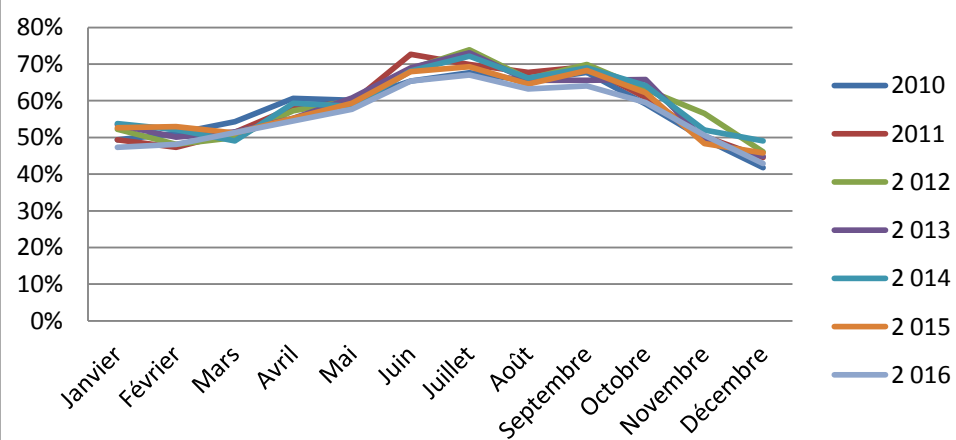
Taux d'occupation

	Janvier	Février	Mars	Avril	Mai	Juin	Juillet	Août	Septembre	Octobre	Novembre	Décembre	Annuel	Cumul	évolution N/N-1
2010	49%	51%	54%	61%	60%	65%	68%	66%	68%	59%	50%	42%	57,8%	57,8%	
2011	49,3%	47,3%	51,5%	58,2%	59,6%	72,7%	69,9%	67,7%	69,3%	60,8%	50,2%	44,5%	58,4%	58,4%	1,1%
2 012	52,2%	48,2%	50,0%	57,3%	60,0%	68,7%	73,9%	66,0%	69,9%	63,2%	56,5%	46,0%	59,5%	59,5%	1,8%
2 013	53,4%	50,1%	51,5%	55,3%	60,7%	69,0%	73,1%	65,6%	65,5%	65,7%	49,4%	44,8%	58,9%	58,9%	-0,9%
2 014	53,8%	52,1%	49,1%	59,4%	58,5%	68,1%	72,1%	66,2%	69,0%	64,1%	52,0%	49,1%	59,6%	59,6%	1,2%
2 015	52,7%	52,9%	51,2%	55,2%	59,3%	68,0%	69,3%	64,6%	68,2%	62,2%	48,3%	45,7%	58,24	58,2%	-2,3%
2 016	47,3%	48,1%	51,3%	54,5%	57,6%	65,4%	67,0%	63,2%	64,0%	59,5%	50,6%	42,9%	56,15	56,2%	-3,6%

Chambres occupées



Taux d'occupation



Occupation 1 et 2 étoiles

Aube

Hôtellerie traditionnelle

Chambres offertes (nb de chambres * nb. De jours d'ouverture)

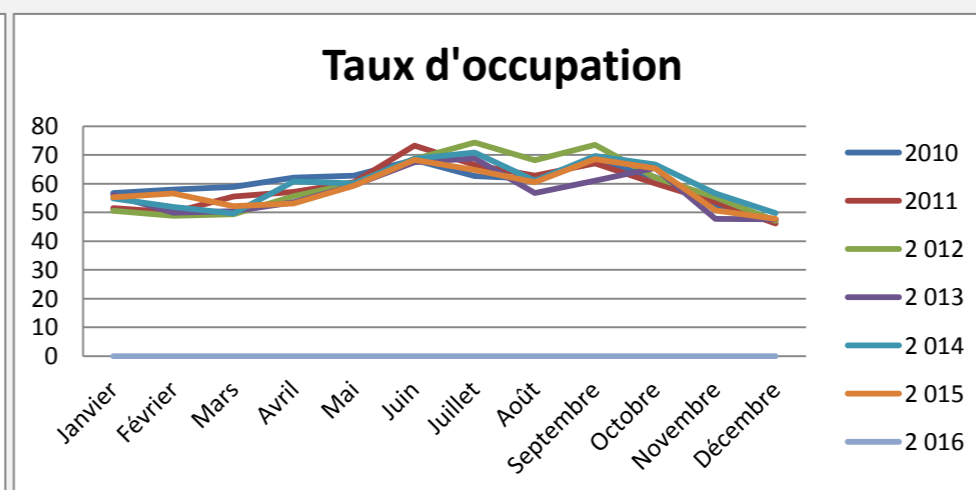
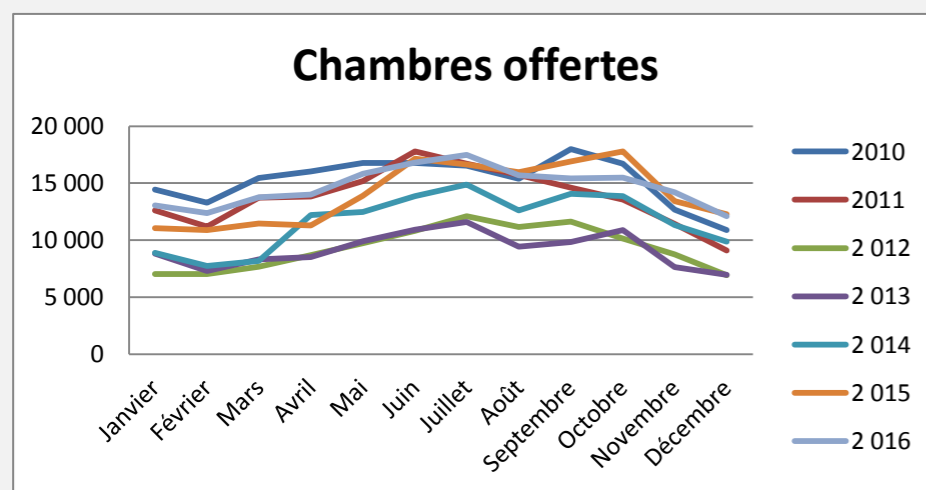
	Janvier	Février	Mars	Avril	Mai	Juin	Juillet	Août	Septembre	Octobre	Novembre	Décembre	Annuel	Cumul	évolution N/N-1
2010	25444	22916	26217	25829	26715	24597	26392	24931	26400	26841	24106	22935	196549	196 549	
2011	24525	22377	24746	24197	25103	24297	25113	25016	21790	22587	21312	19670	192171	192 171	-2,2%
2 012	13 885	14 361	15 564	15 605	16 207	15 772	16 319	16 367	15 820	16 325	15 850	14 685	193251	193 251	0,6%
2 013	15 735	14 646	16 506	15 936	16 683	16 172	16 839	16 638	16 127	16 619	15 993	14 632	192526	192 526	-0,4%
2 014	16 178	14 884	16 492	20 087	20 762	20 171	20 999	20 680	20 203	20 790	20 000	19 871	231117	231 117	20,0%
2 015	20 036	19 229	21 980	21 217	23 490	25 101	25 659	26 415	24 705	27 265	26 458	25 685	287240	287 240	24,3%
2 016	26 905	25 521	26 914	26 059	27 018	26 287	27 642	26 466	25 594	27 463	26 580	26 177	318626	318 626	10,9%

Chambres occupées

	Janvier	Février	Mars	Avril	Mai	Juin	Juillet	Août	Septembre	Octobre	Novembre	Décembre	Annuel	Cumul	évolution N/N-1
2010	14 430	13 275	15 435	16 023	16 766	16 776	16 528	15 371	17 999	16 694	12 681	10 897	109 406	109 406	
2011	12 622	11 175	13 723	13 821	15 185	17 797	16 703	15 714	14 617	13 561	11 429	9 081	105 906	105 906	-3,2%
2 012	7 022	7 015	7 675	8 691	9 733	10 807	12 115	11 143	11 634	10 127	8 746	6 919	109 166	109 166	3,1%
2 013	8 825	7 302	8 325	8 529	9 910	10 914	11 587	9 436	9 831	10 874	7 639	6 957	110 130	110 130	0,9%
2 014	8 873	7 718	8 170	12 212	12 484	13 847	14 861	12 623	14 053	13 858	11 308	9 875	139 881	139 881	27,0%
2 015	11 067	10 890	11 454	11 280	13 908	17 145	16 632	15 967	16 921	17 793	13 423	12 258	168 739	168 739	20,6%
2 016	13 052	12 381	13 758	13 987	15 831	16 813	17 483	15 686	15 402	15 498	14 193	12 094	176 178	176 178	4,4%

Taux d'occupation

	Janvier	Février	Mars	Avril	Mai	Juin	Juillet	Août	Septembre	Octobre	Novembre	Décembre	Annuel	Cumul	évolution N/N-1
2010	56,71	57,93	58,87	62,03	62,76	68,2	62,62	61,66	68,18	62,19	52,61	47,51	56%	56%	
2011	51,47	49,94	55,46	57,12	60,49	73,25	66,51	62,82	67,08	60,04	53,63	46,16	55%	55%	-1,0%
2 012	50,57	48,85	49,31	55,69	60,05	68,52	74,24	68,08	73,54	62,03	55,18	47,11	56%	56%	2,5%
2 013	56,09	49,86	50,44	53,52	59,4	67,49	68,81	56,71	60,96	65,43	47,76	47,55	57%	57%	1,3%
2 014	54,85	51,86	49,54	60,8	60,13	68,65	70,77	61,04	69,56	66,66	56,54	49,7	61%	61%	5,8%
2 015	55,24	56,63	52,11	53,16	59,21	68,3	64,82	60,45	68,49	65,26	50,74	47,72	58.74	59%	-2,9%
2 016	48.51	48.51	51.12	53.67	58.59	63.96	63.25	59.27	60.18	56.43	53.4	46.2	55.29	55%	-5,9%



Occupation 3 étoiles

Aube

Hôtellerie traditionnelle

Chambres offertes (nb de chambres * nb. De jours d'ouverture)

	Janvier	Février	Mars	Avril	Mai	Juin	Juillet	Août	Septembre	Octobre	Novembre	Décembre	Annuel	Cumul	évolution N/N-1
2010	16943	16740	19336	19297	20476	20035	20872	20414	19279	19911	20769	19034	154 492	154 492	
2011	18493	18282	20878	21203	21868	21488	22317	21994	20148	21288	20241	18620	179 657	179 657	16,3%
2 012	13 885	14 361	15 564	15 605	16 207	15 772	16 319	16 367	15 820	16 325	15 850	14 685	186 760	186 760	4,0%
2 013	14 122	14 249	16 336	15 992	16 600	16 392	16 986	16 767	16 042	16 557	16 172	14 852	191 067	191 067	2,3%
2 014	15 537	14 878	16 885	16 464	17 081	16 513	17 134	16 803	16 136	16 661	16 465	14 796	195 353	195 353	2,2%
2 015	14 482	14 812	16 235	15 843	16 357	15 821	16 782	16 580	16 110	16 690	15 776	15 438	190 926	190 926	-2,3%
2 016	14 401	14 625	15 933	15 536	16 037	17 823	18 458	18 139	17 804	18 701	17 379	16 672	201 508	201 508	5,5%

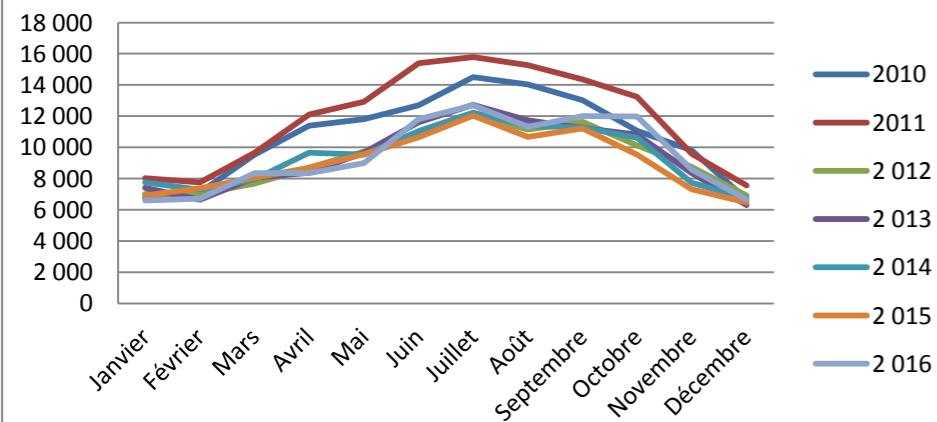
Chambres occupées

	Janvier	Février	Mars	Avril	Mai	Juin	Juillet	Août	Septembre	Octobre	Novembre	Décembre	Annuel	Cumul	évolution N/N-1
2010	6 753	7 115	9 524	11 380	11 813	12 707	14 513	14 043	13 027	11 070	9 816	6 673	90 705	90 705	
2011	8 027	7 754	9 649	12 108	12 931	15 389	15 796	15 264	14 354	13 245	9 580	7 545	106 371	106 371	17,3%
2 012	7 022	7 015	7 675	8 691	9 733	10 807	12 115	11 143	11 634	10 127	8 746	6 919	111 627	111 627	4,9%
2 013	7 399	6 649	8 039	8 373	9 661	11 601	12 713	11 737	11 236	10 821	8 335	6 293	112 857	112 857	1,1%
2 014	7 755	7 278	7 962	9 662	9 544	11 042	12 227	11 392	11 255	10 618	7 725	6 743	113 203	113 203	0,3%
2 015	6 921	7 372	8 054	8 695	9 557	10 648	12 025	10 681	11 215	9 544	7 307	6 473	108 492	108 492	-4,2%
2 016	6 588	6 726	8 342	8 348	8 994	11 806	12 698	11 319	12 008	11 984	8 579	6 655	114 046	114 046	5,1%

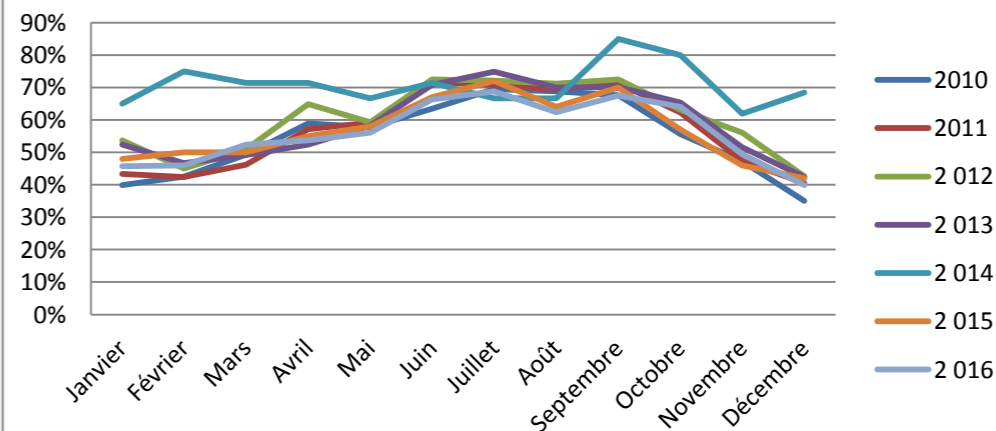
Taux d'occupation

	Janvier	Février	Mars	Avril	Mai	Juin	Juillet	Août	Septembre	Octobre	Novembre	Décembre	Annuel	Cumul	évolution N/N-1
2010	40%	43%	49%	59%	58%	63%	70%	69%	68%	56%	47%	35%	59%	59%	
2011	43%	42%	46%	57%	59%	72%	71%	69%	71%	62%	47%	41%	59%	59%	0,8%
2 012	54%	45%	51%	65%	59%	72%	72%	71%	72%	63%	56%	43%	60%	60%	0,9%
2 013	52%	47%	49%	52%	58%	71%	75%	70%	70%	65%	52%	42%	59%	59%	-1,2%
2 014	65%	75%	71%	71%	67%	71%	67%	67%	85%	80%	62%	68%	58%	58%	-1,9%
2 015	48%	50%	50%	55%	58%	67%	72%	64%	70%	57%	46%	42%	56.82	57%	-1,9%
2 016	46%	46%	52%	54%	56%	66%	69%	62%	67%	64%	49%	40%	56.6	57%	-0,4%

chambres occupées



Taux d'occupation



Occupation 4 à 5 étoiles

Aube

Hôtellerie traditionnelle

Chambres offertes (nb de chambres * nb. De jours d'ouverture)

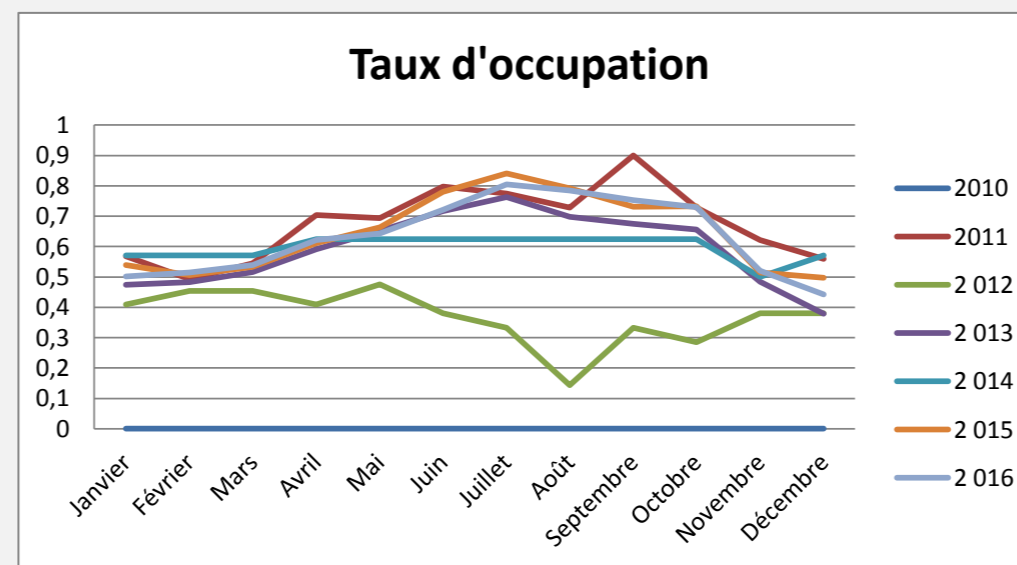
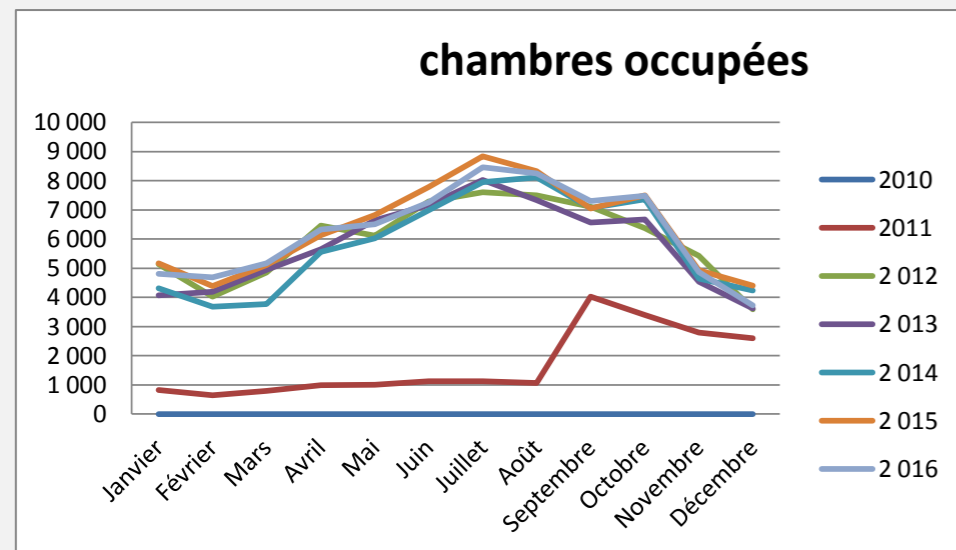
	Janvier	Février	Mars	Avril	Mai	Juin	Juillet	Août	Septembre	Octobre	Novembre	Décembre	Annuel	Cumul	évolution N/N-1
2010	1457	1316	1457	1410	1457	1410	1457	1457	1410	1457	1410	1457	119 510	119 510	
2011	1457	1316	1457	1410	1457	1410	1457	1457	4470	4650	4500	4650	117 397	117 397	
2 012	9 548	8 932	9 517	9 960	10 327	10 050	10 540	10 540	9 810	10 090	9 690	8 443	117 447	117 447	
2 013	8 592	8 652	9 579	9 544	10 179	9 990	10 509	10 509	9 720	10 179	9 360	9 579	116 392	116 392	-0,9%
2 014	9 579	8 652	9 579	9 870	10 239	10 050	10 509	10 509	9 750	10 329	8 749	9 579	117 394	117 394	0,9%
2 015	9 579	8 652	9 579	10 020	10 299	9 973	10 509	10 509	9 630	10 239	9 570	8 832	117 391	117 391	0,0%
2 016	9 579	9 115	9 579	10 170	10 119	10 050	10 509	10 509	9 690	10 239	9 360	8 417	117 336	117 336	0,0%

Chambres occupées

	Janvier	Février	Mars	Avril	Mai	Juin	Juillet	Août	Septembre	Octobre	Novembre	Décembre	Annuel	Cumul	évolution N/N-1
2010	*****	*****	*****	*****	*****	*****	*****	*****	*****	*****	*****	*****	74 829	74 829	
2011	827	649	794	992	1 010	1 124	1 128	1 061	4 021	3 390	2 798	2 604	75 538	75 538	
2 012	5 132	4 019	4 848	6 456	6 118	7 285	7 600	7 504	7 107	6 367	5 429	3 596	71 461	71 461	
2 013	4 074	4 184	4 945	5 642	6 638	7 166	8 023	7 332	6 563	6 674	4 539	3 625	69 403	69 403	-2,9%
2 014	4 311	3 677	3 775	5 560	6 025	6 984	7 949	8 107	7 060	7 369	4 637	4 238	69 690	69 690	0,4%
2 015	5 171	4 383	5 108	6 133	6 826	7 790	8 839	8 318	7 044	7 496	4 922	4 395	76 426	76 426	9,7%
2 016	4 809	4 694	5 162	6 325	6 503	7 251	8 466	8 244	7 301	7 479	4 868	3 730	74 832	74 832	-2,1%

Taux d'occupation

	Janvier	Février	Mars	Avril	Mai	Juin	Juillet	Août	Septembre	Octobre	Novembre	Décembre	Annuel	Cumul	évolution N/N-1
2010	*****	*****	*****	*****	*****	*****	*****	*****	*****	*****	*****	*****	63%	63%	
2011	57%	49%	54%	70%	69%	80%	77%	73%	90%	73%	62%	56%	64%	64%	
2 012	41%	45%	45%	41%	48%	38%	33%	14%	33%	29%	38%	38%	61%	61%	-5,4%
2 013	47%	48%	52%	59%	65%	72%	76%	70%	68%	66%	48%	38%	60%	60%	-2,0%
2 014	57%	57%	57%	63%	63%	63%	63%	63%	63%	63%	50%	57%	59%	59%	-0,4%
2 015	54%	51%	53%	61%	66%	78%	84%	79%	73%	73%	51%	50%	65.1	65%	9,7%
2 016	50%	51%	54%	62%	64%	72%	81%	78%	75%	73%	52%	44%	63.78	64%	-2,0%



Occupation non classés

Aube

Hôtellerie traditionnelle

Chambres offertes (nb de chambres * nb. De jours d'ouverture)

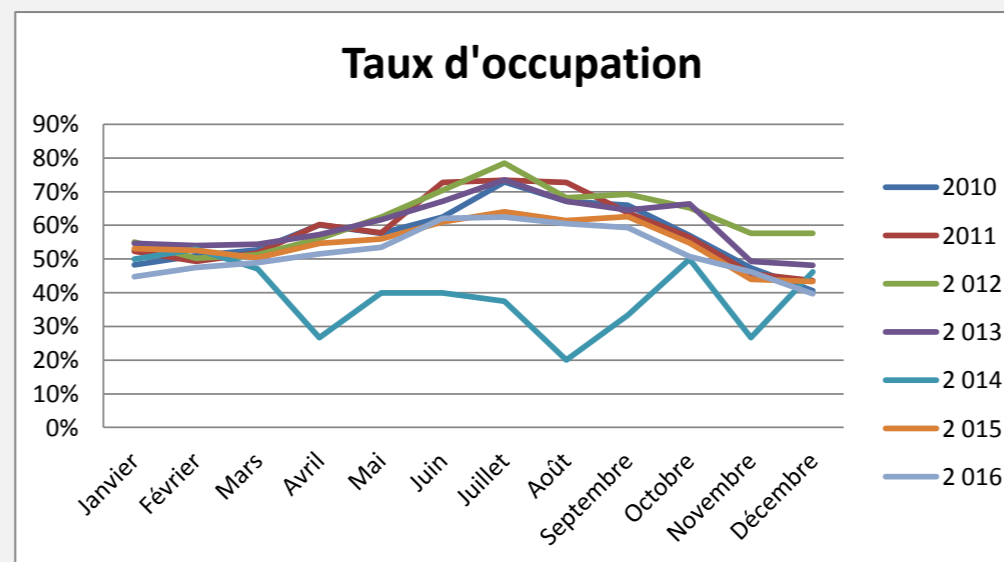
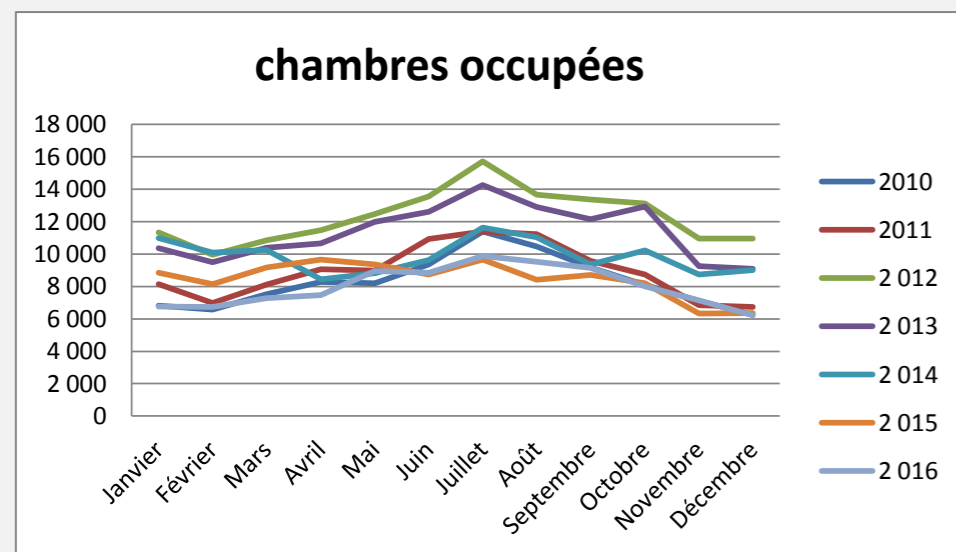
	Janvier	Février	Mars	Avril	Mai	Juin	Juillet	Août	Septembre	Octobre	Novembre	Décembre	Annuel	Cumul	évolution N/N-1
2010	14140	12865	14260	13760	14210	15000	15652	15582	13885	14190	14995	15432	259 924	259 924	
2011	15542	14136	15657	15035	15542	15040	15537	15437	15010	15481	14990	15456	255 517	255 517	-1,7%
2 012	20 569	19 792	21 180	20 457	19 927	19 261	20 031	20 006	19 310	20 111	19 016	19 016	238 643	238 643	-6,6%
2 013	18 913	17 546	19 110	18 611	19 455	18 769	19 384	19 193	18 825	19 452	18 747	18 893	226 898	226 898	-4,9%
2 014	18 050	16 789	18 501	13 997	14 911	14 173	16 047	17 238	14 399	17 822	17 090	16 606	195 623	195 623	-13,8%
2 015	16 660	15 471	18 230	17 670	16 698	14 312	15 075	13 682	14 125	14 929	14 389	14 675	185 916	185 916	-5,0%
2 016	15 065	14 171	14 893	14 462	16 714	14 236	15 802	15 732	15 416	15 743	15 476	15 684	183 394	183 394	-1,4%

Chambres occupées

	Janvier	Février	Mars	Avril	Mai	Juin	Juillet	Août	Septembre	Octobre	Novembre	Décembre	Annuel	Cumul	évolution N/N-1
2010	6 818	6 565	7 520	8 271	8 196	9 366	11 398	10 465	9 157	8 092	7 112	6 258	147 488	147 488	
2011	8 135	6 964	8 112	9 053	8 977	10 935	11 398	11 227	9 566	8 734	6 853	6 745	147 476	147 476	0,0%
2 012	11 332	9 941	10 857	11 467	12 459	13 549	15 717	13 648	13 370	13 120	10 963	10 963	145 754	145 754	-1,2%
2 013	10 347	9 480	10 383	10 657	11 991	12 609	14 265	12 896	12 153	12 919	9 248	9 087	136 035	136 035	-6,7%
2 014	10 990	10 093	10 247	8 427	8 812	9 623	11 627	11 043	9 357	10 227	8 737	9 017	118 201	118 201	-13,1%
2 015	8 837	8 132	9 175	9 658	9 349	8 727	9 645	8 408	8 707	8 186	6 320	6 357	101 503	101 503	-14,1%
2 016	6 748	6 738	7 280	7 457	8 943	8 838	9 861	9 516	9 139	7 991	7 148	6 215	95 875	95 875	-5,5%

Taux d'occupation

	Janvier	Février	Mars	Avril	Mai	Juin	Juillet	Août	Septembre	Octobre	Novembre	Décembre	Annuel	Cumul	évolution N/N-1
2010	48%	51%	53%	60%	58%	62%	73%	67%	66%	57%	47%	41%	57%	57%	
2011	52%	49%	52%	60%	58%	73%	73%	73%	64%	56%	46%	44%	58%	58%	1,7%
2 012	55%	50%	51%	56%	63%	70%	78%	68%	69%	65%	58%	58%	61%	61%	5,8%
2 013	55%	54%	54%	57%	62%	67%	74%	67%	65%	66%	49%	48%	60%	60%	-1,8%
2 014	50%	53%	47%	27%	40%	40%	38%	20%	33%	50%	27%	46%	60%	60%	0,8%
2 015	53%	53%	50%	55%	56%	61%	64%	61%	63%	55%	44%	43%	54.6	55%	-9,6%
2 016	45%	48%	49%	52%	54%	62%	62%	60%	59%	51%	46%	40%	52.28	52%	-4,2%



Occupation non classés

Aube

Hôtellerie traditionnelle

Chambres offertes (nb de chambres * nb. De jours d'ouverture)

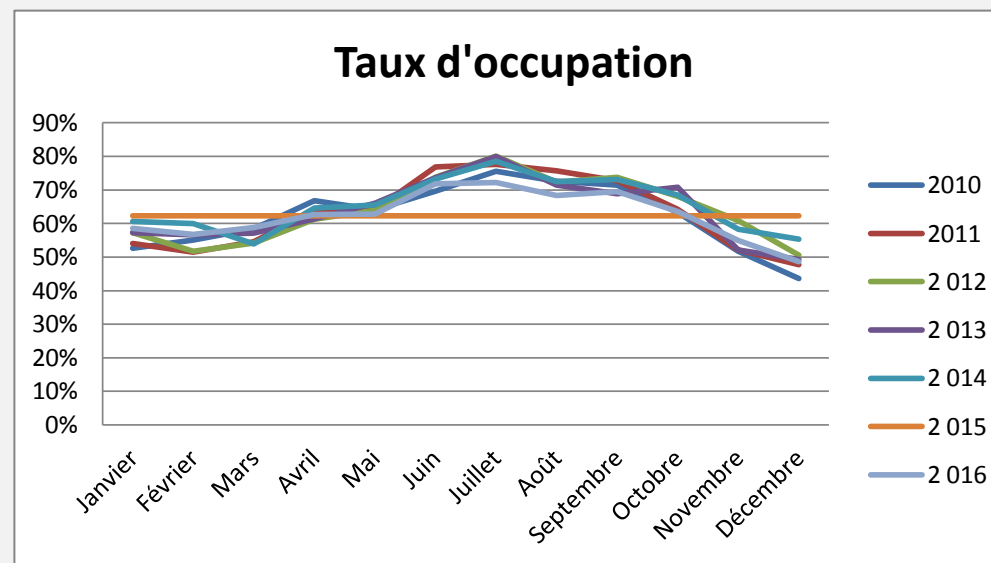
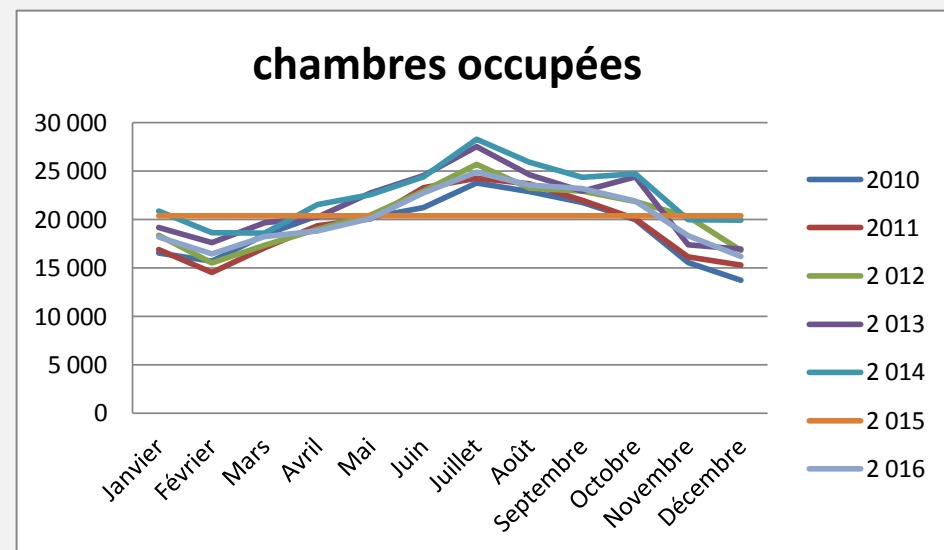
	Janvier	Février	Mars	Avril	Mai	Juin	Juillet	Août	Septembre	Octobre	Novembre	Décembre	Annuel	Cumul	évolution N/N-1
2010	31527	28476	31527	30510	31527	30510	31527	31527	30510	31527	30100	31527	370 795	370 795	
2011	31310	28280	31310	30300	31310	30300	31310	31310	30270	31310	31020	32054	370 084	370 084	-0,2%
2 012	32 054	29 986	32 023	30 990	32 023	31 080	32 116	32 116	31 080	32 116	33 360	33 336	382 280	382 280	3,3%
2 013	33 485	31 136	34 472	32 944	34 472	33 360	34 472	34 472	33 360	34 472	33 360	34 472	404 477	404 477	5,8%
2 014	34 472	31 136	34 472	33 360	34 472	33 360	36 084	35 824	33 360	36 084	34 339	36 084	413 047	413 047	2,1%
2 015	32 705	32 705	32 705	32 705	32 705	32 705	32 705	32 705	32 705	32 705	32 705	32 705	384 486	384 486	-6,9%
2 016	31 031	29 029	31 031	30 030	32 085	31 650	34 472	34 472	33 360	34 472	33 360	33 310	388 302	388 302	1,0%

Chambres occupées

	Janvier	Février	Mars	Avril	Mai	Juin	Juillet	Août	Septembre	Octobre	Novembre	Décembre	Annuel	Cumul	évolution N/N-1
2010	16 573	15 686	18 431	20 374	20 199	21 249	23 805	22 887	21 778	19 978	15 586	13 757	229 983	229 983	
2011	16 907	14 552	17 085	19 346	20 072	23 282	24 300	23 716	22 013	20 095	16 151	15 302	232 821	232 821	1,2%
2 012	18 369	15 509	17 359	19 005	20 468	22 925	25 710	23 234	22 932	21 880	20 298	16 839	244 528	244 528	5,0%
2 013	19 191	17 616	19 694	20 242	22 766	24 556	27 547	24 617	22 953	24 407	17 388	16 975	257 952	257 952	5,5%
2 014	20 901	18 667	18 597	21 535	22 584	24 417	28 321	25 944	24 384	24 729	19 998	19 969	270 047	270 047	4,7%
2 015	20 379	20 379	20 379	20 379	20 379	20 379	20 379	20 379	20 379	20 379	20 379	20 379	252 380	252 380	-6,5%
2 016	18 188	16 478	18 269	18 811	20 136	22 754	24 907	23 558	23 201	21 920	18 338	16 212	242 773	242 773	-3,8%

Taux d'occupation

	Janvier	Février	Mars	Avril	Mai	Juin	Juillet	Août	Septembre	Octobre	Novembre	Décembre	Annuel	Cumul	évolution N/N-1
2010	53%	55%	58%	67%	64%	70%	76%	73%	71%	63%	52%	44%	62%	62%	
2011	54%	51%	55%	64%	64%	77%	78%	76%	73%	64%	52%	48%	63%	63%	1,4%
2 012	57%	52%	54%	61%	64%	74%	80%	72%	74%	68%	61%	51%	64%	64%	1,7%
2 013	57%	57%	57%	61%	66%	74%	80%	71%	69%	71%	52%	49%	64%	64%	-0,3%
2 014	61%	60%	54%	65%	66%	73%	78%	72%	73%	69%	58%	55%	65%	65%	2,5%
2 015	62%	62%	62%	62%	62%	62%	62%	62%	62%	62%	62%	62%	66%	66%	0,4%
2 016	59%	57%	59%	63%	63%	72%	72%	68%	70%	64%	55%	49%	62.52	63%	-4,8%



Occupation non classés

Aube

Hôtellerie traditionnelle

Chambres offertes (nb de chambres * nb. De jours d'ouverture)

	Janvier	Février	Mars	Avril	Mai	Juin	Juillet	Août	Septembre	Octobre	Novembre	Décembre	Annuel	Cumul	évolution N/N-1
2010	26457	25361	29743	29786	31331	30532	32846	30857	30464	30872	31180	27331	359 680	359 680	
2011	28707	27831	31428	31545	32660	31935	33114	32594	31148	32696	30023	26342	374 658	374 658	4,2%
2 012	28 050	28 307	30 724	30 942	30 997	30 184	31 442	31 337	29 930	30 875	27 117	23 916	353 821	353 821	-5,6%
2 013	23 877	23 957	27 059	27 139	28 445	27 963	29 246	28 635	27 354	28 335	26 912	23 484	322 406	322 406	-8,9%
2 014	24 872	24 067	26 985	27 058	28 521	27 547	28 605	29 406	27 128	29 518	27 965	24 768	326 440	326 440	1,3%
2 015	28 052	28 624	33 319	33 100	34 139	33 497	35 258	34 689	32 860	36 356	34 483	32 610	396 987	396 987	21,6%
2 016	34 919	34 403	36 288	36 197	37 803	36 746	37 939	36 374	35 144	37 674	35 435	33 640	432 562	432 562	9,0%

Chambres occupées

	Janvier	Février	Mars	Avril	Mai	Juin	Juillet	Août	Septembre	Octobre	Novembre	Décembre	Annuel	Cumul	évolution N/N-1
2010	12 022	11 851	14 804	16 214	17 578	18 671	19 712	17 988	19 533	16 913	14 803	10 791	192 445	192 445	
2011	12 703	11 990	15 193	16 628	18 032	21 963	20 725	19 550	20 545	18 835	14 509	10 673	202 470	202 470	5,2%
2 012	13 016	12 563	13 998	16 454	17 354	19 144	21 250	18 653	19 736	17 906	13 889	9 516	193 480	193 480	-4,4%
2 013	11 454	9 999	11 998	12 958	15 434	17 734	19 040	16 783	16 830	16 881	12 373	8 987	170 472	170 472	-11,9%
2 014	11 028	10 099	11 556	14 326	14 280	17 079	18 343	17 220	17 341	17 342	12 409	9 905	170 928	170 928	0,3%
2 015	11 617	12 328	14 744	16 596	18 439	20 763	21 516	19 863	19 686	19 659	15 057	12 513	202 780	202 780	18,6%
2 016	13 009	14 061	16 272	17 306	20 136	21 954	23 600	21 208	20 648	21 031	16 450	12 482	218 157	218 157	7,6%

Taux d'occupation

	Janvier	Février	Mars	Avril	Mai	Juin	Juillet	Août	Septembre	Octobre	Novembre	Décembre	Annuel	Cumul	évolution N/N-1
2010	45%	47%	50%	54%	56%	61%	60%	58%	64%	55%	47%	39%	54%	54%	
2011	44%	43%	48%	53%	55%	69%	63%	60%	66%	58%	48%	41%	54%	54%	1,0%
2 012	46%	44%	46%	53%	56%	63%	68%	60%	66%	58%	51%	40%	55%	55%	1,2%
2 013	48%	42%	44%	48%	54%	63%	65%	59%	62%	60%	46%	38%	53%	53%	-3,3%
2 014	44%	42%	43%	53%	50%	62%	64%	59%	64%	59%	44%	40%	52%	52%	-1,0%
2 015	41%	43%	44%	50%	54%	62%	61%	57%	60%	54%	44%	38%	51%	51%	-2,4%
2 016	37%	41%	45%	48%	53%	60%	62%	58%	59%	56%	46%	37%	50,43	50%	-1,3%

