

Occupation toutes catégories

Champagne-Ardenne

Hôtellerie

Chambres offertes (nb de chambres * nb. De jours d'ouverture)

	Janvier	Février	Mars	Avril	Mai	Juin	Juillet	Août	Septembre	Octobre	Novembre	Décembre
2010	244565	227717	260722	263972	273640	265768	277134	272093	267337	277377	262574	254198
2011	255852	238851	271837	278077	287908	279467	287060	282216	276708	286276	266749	258617
2 012	268 141	258 014	284 117	287 773	298 980	292 475	304 455	302 304	295 835	304 532	287 811	278 872
2 013	279 322	259 299	296 631	294 993	306 104	296 998	307 236	303 678	295 990	305 042	290 358	279 867
2 014	282 470	259 669	298 026	297 201	309 851	299 988	314 122	307 986	298 666	314 266	293 518	286 693
2 015	286 192	266 331	298 823	294 440	305 677	297 499	312 949	305 486	299 760	310 189	290 400	285 858

Annuel	Cumul	évolution N/N-1
3 239 188	3 239 188	
3 365 974	3 365 974	3,9%
3 463 309	3 463 309	2,9%
3 515 518	3 515 518	1,5%
3 562 456	3 562 456	1,3%
3 553 604	3 553 604	-0,2%

Chambres occupées

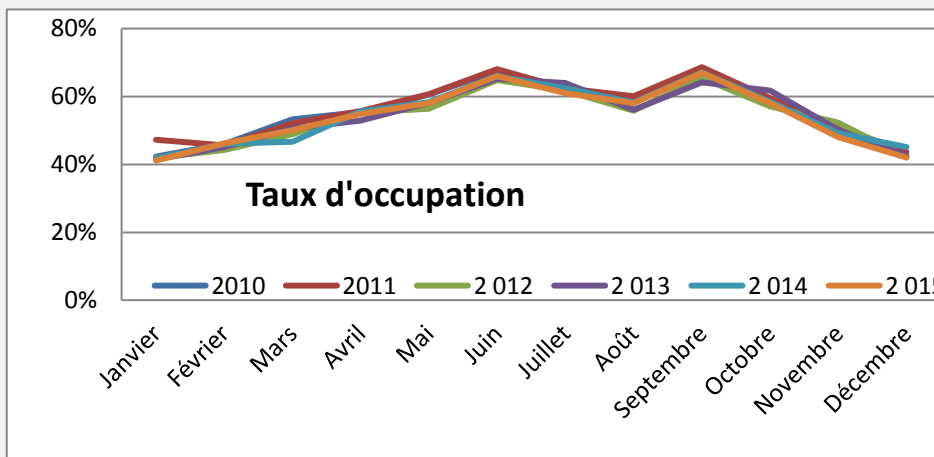
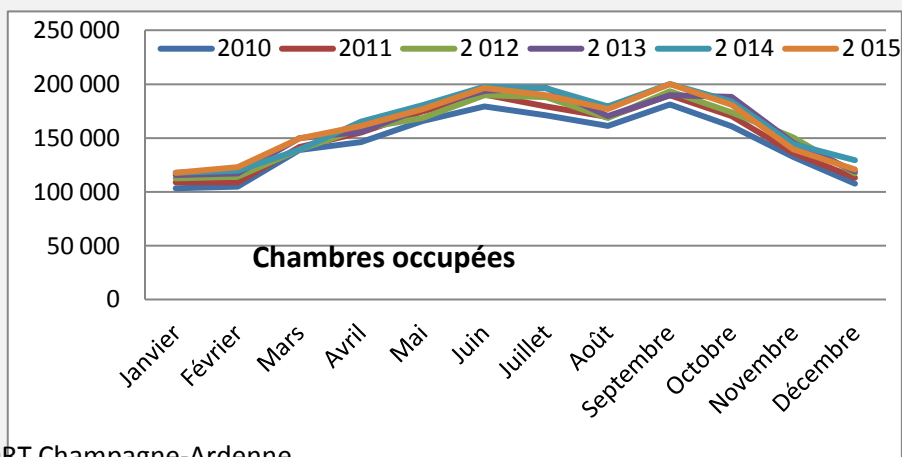
	Janvier	Février	Mars	Avril	Mai	Juin	Juillet	Août	Septembre	Octobre	Novembre	Décembre
2010	103 343	104 847	138 848	146 250	165 821	179 448	171 159	161 156	181 327	161 041	132 369	107 650
2011	109 005	108 963	141 706	155 063	174 629	190 256	179 286	169 672	189 834	170 481	136 203	113 030
2 012	112 473	114 100	139 061	158 823	168 758	189 755	187 841	168 612	193 512	173 893	150 480	117 289
2 013	115 754	117 106	149 889	155 898	177 832	193 665	196 535	170 395	189 825	188 263	145 673	119 097
2 014	117 810	119 628	139 246	165 377	180 643	197 875	196 116	179 287	200 300	183 798	144 388	129 262
2 015	117 664	123 011	149 709	161 356	177 007	196 520	189 823	177 008	200 108	180 796	139 381	120 726

Annuel	Cumul	évolution N/N-1
1 797 322	1 797 322	
1 885 250	1 885 250	4,9%
1 874 597	1 874 597	-0,6%
1 919 933	1 919 933	2,4%
1 953 730	1 953 730	1,8%
1 933 109	1 933 109	-1,1%

Taux d'occupation

	Janvier	Février	Mars	Avril	Mai	Juin	Juillet	Août	Septembre	Octobre	Novembre	Décembre
2010	42%	46%	53%	55%	61%	68%	62%	59%	68%	58%	50%	42%
2011	47%	46%	52%	56%	61%	68%	62%	60%	69%	60%	51%	44%
2 012	42%	44%	49%	55%	56%	65%	62%	56%	65%	57%	52%	42%
2 013	41%	45%	51%	53%	58%	65%	64%	56%	64%	62%	50%	43%
2 014	42%	46%	47%	56%	58%	66%	62%	58%	67%	58%	49%	45%
2 015	41%	46%	50%	55%	58%	66%	61%	58%	67%	58%	48%	42%

Annuel	Cumul	évolution N/N-1
55.49	55,5%	
56.01	56,0%	0,9%
54,13%	54,13%	-3,4%
54,61%	54,61%	0,9%
54,84%	54,84%	0,4%
54,40%	54,40%	-0,8%



Occupation 1 et 2 étoiles

Champagne-Ardenne

Hôtellerie

Chambres offertes (nb de chambres * nb. De jours d'ouverture)

	Janvier	Février	Mars	Avril	Mai	Juin	Juillet	Août	Septembre	Octobre	Novembre	Décembre	Annuel	Cumul	évolution N/N-1
2010	126766	117208	134859	141293	146457	141093	147541	142917	141913	147026	134110	128669	910 175	910 175	
2011	129712	119093	136113	141847	147186	142647	142513	128123	121208	136606	142513	128123	963 345	963 345	5,8%
2 012	80 376	77 704	85 660	86 146	89 793	87 438	89 417	88 376	87 500	90 518	85 642	82 809	1 031 379	1 031 379	7,1%
2 013	85 519	78 444	88 112	87 876	91 493	88 527	91 488	90 550	88 341	90 996	86 591	84 879	1 052 816	1 052 816	2,1%
2 014	84 755	80 685	90 583	94 401	98 053	95 289	101 493	97 506	95 674	101 363	93 828	95 763	1 129 393	1 129 393	7,3%
2 015	97 769	89 635	99 162	96 899	102 259	102 254	109 268	108 083	103 807	107 471	97 629	95 419	1 209 655	1 209 655	7,1%

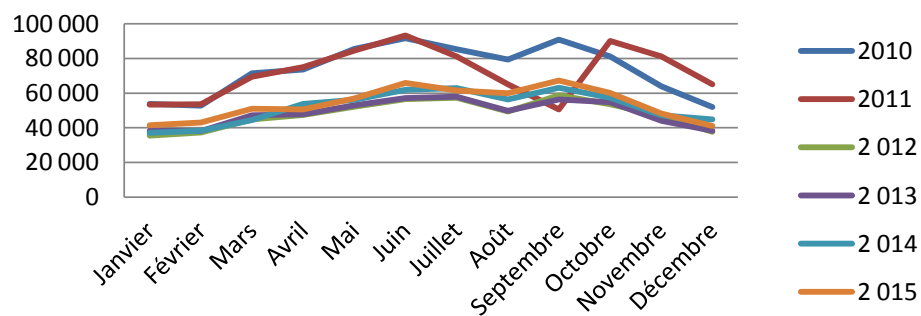
Chambres occupées

	Janvier	Février	Mars	Avril	Mai	Juin	Juillet	Août	Septembre	Octobre	Novembre	Décembre	Annuel	Cumul	évolution N/N-1
2010	53 750	52 842	71 524	73 517	85 491	91 675	85 358	79 390	90 953	81 247	63 986	52 071	518 002	518 002	
2011	53 326	53 527	69 474	75 010	84 560	93 182	81 218	65 045	50 644	90 119	81 218	65 045	554 664	554 664	7,1%
2 012	35 420	37 233	44 916	47 511	52 173	56 562	57 404	49 502	58 781	53 487	47 096	37 642	577 726	577 726	4,2%
2 013	38 224	38 176	47 140	47 744	52 975	57 239	58 031	49 862	56 368	54 793	43 984	38 324	582 861	582 861	0,9%
2 014	37 128	38 384	44 421	53 772	56 222	61 892	62 872	56 279	63 083	57 310	47 182	44 757	623 301	623 301	6,9%
2 015	41 528	43 079	51 033	50 688	56 995	65 782	61 412	59 837	67 331	60 146	48 175	41 036	647 041	647 041	3,8%

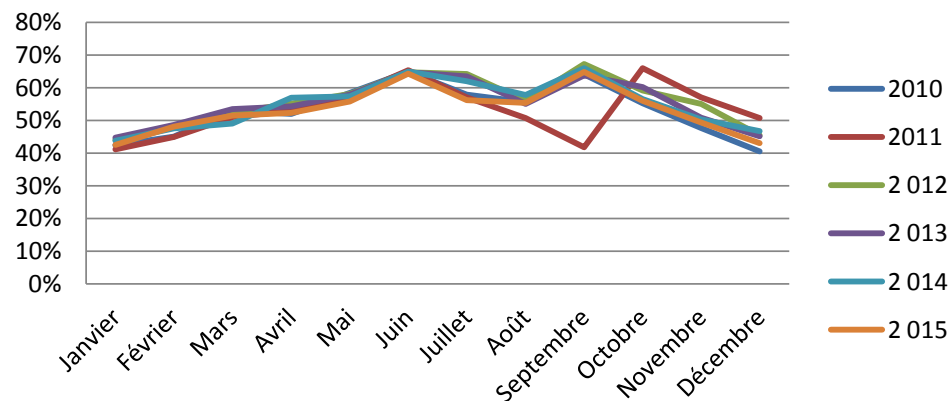
Taux d'occupation

	Janvier	Février	Mars	Avril	Mai	Juin	Juillet	Août	Septembre	Octobre	Novembre	Décembre	Annuel	Cumul	évolution N/N-1
2010	42%	45%	53%	52%	58%	65%	58%	56%	64%	55%	48%	40%	56,91	56,9%	
2011	41,1%	45,0%	51,0%	52,9%	57,5%	65,3%	57,0%	50,8%	41,8%	66,0%	57,0%	50,8%	57,58	57,6%	1,2%
2 012	44%	48%	52%	55%	58%	65%	64%	56%	67%	59%	55%	45%	56,0%	56,0%	-2,7%
2 013	45%	49%	54%	54%	58%	65%	63%	55%	64%	60%	51%	45%	55,4%	55,4%	-1,2%
2 014	43,8%	47,6%	49,0%	57,0%	57,3%	65,0%	61,9%	57,7%	65,9%	56,5%	50,3%	46,7%	55,2%	55,2%	-0,3%
2 015	42,5%	48,1%	51,5%	52,3%	55,7%	64,3%	56,2%	55,4%	64,9%	56,0%	49,3%	43,0%	53,5%	53,5%	-3,1%

Chambres occupées



Taux d'occupation



Occupation 3 étoiles

Champagne-Ardenne

Hôtellerie

Chambres offertes (nb de chambres * nb. De jours d'ouverture)

	Janvier	Février	Mars	Avril	Mai	Juin	Juillet	Août	Septembre	Octobre	Novembre	Décembre
2010	68585	64820	73905	72092	75028	72843	76047	75812	74079	77288	76546	73480
2011	74258	74322	83255	81823	85065	82795	85224	89107	85890	89694	82986	82051
2 012	98 610	95 958	103 573	103 511	107 535	105 897	112 492	112 220	109 908	112 791	108 638	107 933
2 013	104 594	98 757	110 756	109 628	113 138	109 945	113 213	111 861	109 236	112 519	109 485	105 205
2 014	102 757	97 811	110 782	109 612	114 096	110 625	115 575	113 281	110 333	114 663	108 408	106 907
2 015	103 073	99 128	110 039	107 150	111 240	107 762	111 722	108 933	109 250	113 513	107 163	106 849

Annuel	Cumul	évolution N/N-1
1 174 831	1 174 831	
1 234 431	1 234 431	5,1%
1 279 066	1 279 066	3,6%
1 308 337	1 308 337	2,3%
1 314 850	1 314 850	0,5%
1 295 822	1 295 822	-1,4%

Chambres occupées

	Janvier	Février	Mars	Avril	Mai	Juin	Juillet	Août	Septembre	Octobre	Novembre	Décembre
2010	27 172	28 401	36 978	41 060	46 410	50 437	47 872	45 258	52 430	46 503	40 058	30 942
2011	29 539	31 578	42 529	46 602	53 794	59 472	54 021	52 812	61 627	55 757	42 178	35 794
2 012	38 842	40 865	48 997	57 104	61 378	70 517	67 849	61 075	72 331	65 696	56 663	44 092
2 013	41 284	42 984	56 799	57 655	66 525	73 354	71 989	60 809	72 889	70 996	56 465	43 694
2 014	41 860	44 858	52 544	61 787	67 570	74 962	71 981	65 526	76 042	69 023	53 588	46 237
2 015	39 909	44 623	53 663	58 755	64 984	72 030	67 502	61 283	74 669	65 869	50 929	42 472

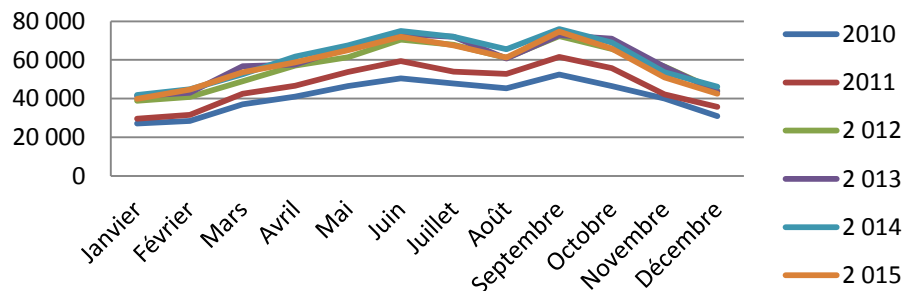
Annuel	Cumul	évolution N/N-1
644 037	644 037	
692 403	692 403	7,5%
685 408	685 408	-1,0%
715 444	715 444	4,4%
725 978	725 978	1,5%
696 690	696 690	-4,0%

Taux d'occupation

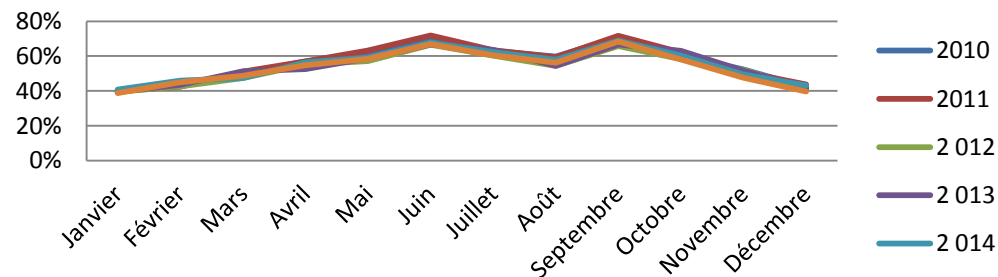
	Janvier	Février	Mars	Avril	Mai	Juin	Juillet	Août	Septembre	Octobre	Novembre	Décembre
2010	40%	44%	50%	57%	62%	69%	63%	60%	71%	60%	52%	42%
2011	40%	42%	51%	57%	63%	72%	63%	59%	72%	62%	51%	44%
2 012	39%	43%	47%	55%	57%	67%	60%	54%	66%	58%	52%	41%
2 013	39%	44%	51%	53%	59%	67%	64%	54%	67%	63%	52%	42%
2 014	41%	46%	47%	56%	59%	68%	62%	58%	69%	60%	49%	43%
2 015	39%	45%	49%	55%	58%	67%	60%	56%	68%	58%	48%	40%

Annuel	Cumul	évolution N/N-1
54.82	54,82%	
56.09	56,09%	2,3%
53,59%	53,59%	-4,5%
54,68%	54,68%	2,0%
55,21%	55,21%	1,0%
53,76%	53,76%	-2,6%

Chambres occupées



Taux d'occupation



Occupation 4 étoiles et plus

Champagne-Ardenne

Hôtellerie

Chambres offertes (nb de chambres * nb. De jours d'ouverture)

	Janvier	Février	Mars	Avril	Mai	Juin	Juillet	Août	Septembre	Octobre	Novembre	Décembre	Annuel	Cumul	évolution N/N-1
2010	7608	8016	10480	10382	10622	10382	10561	10585	9930	10093	9618	8376	418386	418 386	
2011	8199	7584	9084	9738	9517	9210	9517	9083	11850	12276	18725	17632	417108	417 108	-0,3%
2 012	33 820	31 857	35 282	35 010	36 212	35 100	36 425	36 535	35 080	35 985	34 783	32 023	418112	418 112	0,2%
2 013	32 526	30 807	35 284	34 604	36 124	35 100	36 962	36 912	35 370	36 662	34 906	34 135	419392	419 392	0,3%
2 014	33 987	31 223	35 734	35 540	36 788	35 740	37 002	36 452	35 400	36 837	36 029	35 405	426137	426 137	1,6%
2 015	36 829	33 451	38 184	37 920	39 142	37 903	39 352	38 767	37 520	39 082	37 480	36 238	451868	451 868	6,0%

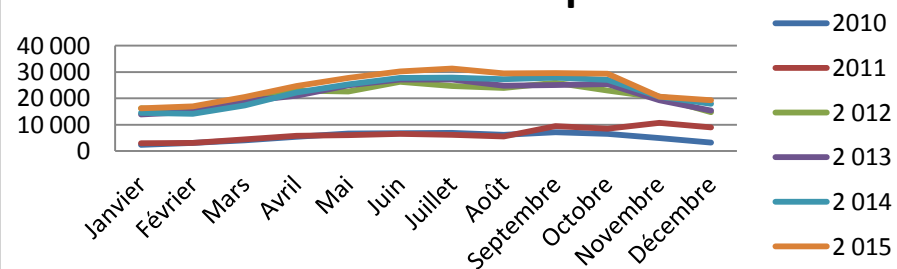
Chambres occupées

	Janvier	Février	Mars	Avril	Mai	Juin	Juillet	Août	Septembre	Octobre	Novembre	Décembre	Annuel	Cumul	évolution N/N-1
2010	2 408	3 109	4 053	5 433	6 587	6 715	6 934	6 151	7 174	6 557	4 896	3 188	266728	266 728	
2011	3 018	3 097	4 408	5 729	6 061	6 494	6 162	5 597	9 518	8 477	10 648	8 975	270182	270 182	1,3%
2 012	16 211	15 095	18 789	22 937	22 641	26 236	24 703	23 914	25 896	22 984	20 266	14 790	254463	254 463	-5,8%
2 013	13 902	14 815	18 894	20 942	24 943	27 077	27 173	24 783	25 072	25 406	19 334	15 320	257660	257 660	1,3%
2 014	14 472	14 156	17 278	22 207	25 240	27 774	27 813	27 288	27 912	27 051	20 586	17 890	269667	269 667	4,7%
2 015	16 246	16 951	20 510	24 637	27 794	30 190	31 363	29 524	29 569	29 393	20 634	19 241	296050	296 050	9,8%

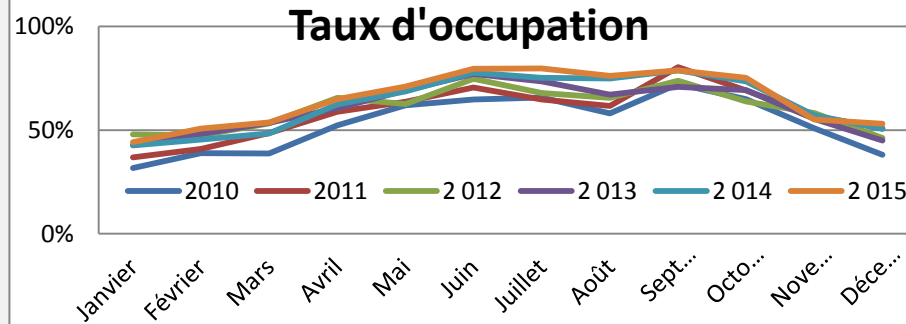
Taux d'occupation

	Janvier	Février	Mars	Avril	Mai	Juin	Juillet	Août	Septembre	Octobre	Novembre	Décembre	Annuel	Cumul	évolution N/N-1
2010	32%	39%	39%	52%	62%	65%	66%	58%	72%	65%	51%	38%	63,75	63,8%	
2011	37%	41%	49%	59%	64%	71%	65%	62%	80%	69%	57%	51%	64,78	64,8%	1,6%
2 012	48%	47%	53%	66%	63%	75%	68%	65%	74%	64%	58%	46%	60,9%	60,9%	-6,0%
2 013	43%	48%	54%	61%	69%	77%	74%	67%	71%	69%	55%	45%	61,4%	61,4%	0,9%
2 014	43%	45%	48%	62%	69%	78%	75%	75%	79%	73%	57%	51%	63,3%	63,3%	3,0%
2 015	44%	51%	54%	65%	71%	80%	80%	76%	79%	75%	55%	53%	65,5%	65,5%	3,5%

Chambres occupées



Taux d'occupation



Occupation non classés

Champagne-Ardenne

Hôtellerie

Chambres offertes (nb de chambres * nb. De jours d'ouverture)

	Janvier	Février	Mars	Avril	Mai	Juin	Juillet	Août	Septembre	Octobre	Novembre	Décembre	Annual	Cumul	évolution N/N-1
2010	1346	1346	1338	1343	1343	1385	1390	1390	1384	1390	1453	1413	735 796	735 796	
2011	43683	37852	43385	44669	46140	44815	45996	43680	42362	41793	36915	37726	751 090	751 090	
2 012	55 335	52 495	59 602	63 106	65 440	64 040	66 121	65 173	63 347	65 238	58 748	56 107	734 752	734 752	-2,2%
2 013	56 683	51 291	62 479	62 885	65 349	63 426	65 573	64 355	63 043	64 865	59 376	55 648	734 973	734 973	0,0%
2 014	60 971	49 950	60 927	57 648	60 914	58 334	60 052	60 747	57 259	61 403	55 253	48 618	692 076	692 076	-5,8%
2 015	48 521	44 117	51 438	52 471	53 036	49 580	52 607	49 703	49 183	50 123	48 128	47 352	596 259	596 259	-13,8%

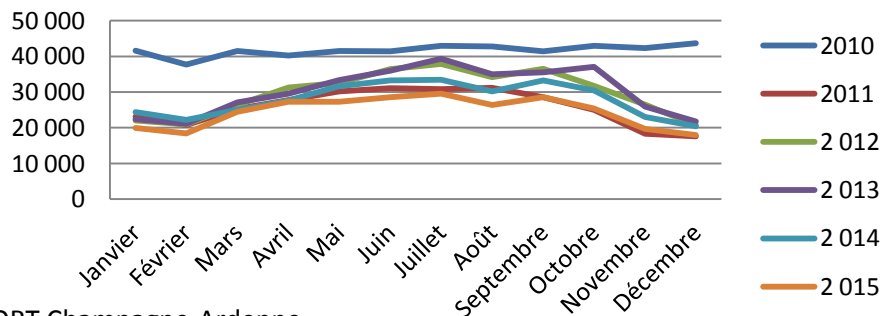
Chambres occupées

	Janvier	Février	Mars	Avril	Mai	Juin	Juillet	Août	Septembre	Octobre	Novembre	Décembre	Annual	Cumul	évolution N/N-1
2010	41 606	37 673	41 478	40 205	41 533	41 450	42 985	42 779	41 415	42 970	42 300	43 673	368 555	368 555	
2011	23 123	20 761	25 295	27 722	30 214	31 108	30 795	31 182	28 570	25 029	18 332	17 616	368 000	368 000	-0,2%
2 012	21 999	20 907	26 359	31 271	32 566	36 441	37 885	34 122	36 503	31 727	26 456	20 765	357 001	357 001	-3,0%
2 013	22 345	21 131	27 056	29 557	33 389	35 995	39 342	34 940	35 496	37 067	25 890	21 759	363 967	363 967	2,0%
2 014	24 351	22 230	25 003	27 612	31 611	33 248	33 449	30 195	33 264	30 414	23 031	20 377	334 784	334 784	-8,0%
2 015	19 981	18 358	24 503	27 276	27 234	28 518	29 547	26 364	28 540	25 387	19 643	17 978	293 329	293 329	-12,4%

Taux d'occupation

	Janvier	Février	Mars	Avril	Mai	Juin	Juillet	Août	Septembre	Octobre	Novembre	Décembre	Annual	Cumul	évolution N/N-1
2010	33%	43%	45%	37%	37%	42%	50%	56%	41%	41%	45%	39%	50%	50%	
2011	53%	55%	58%	62%	65%	69%	67%	71%	67%	60%	50%	47%	49,0%	49,0%	-2,2%
2 012	40%	40%	44%	50%	50%	57%	57%	52%	58%	49%	45%	37%	48,6%	48,6%	-0,8%
2 013	39%	41%	43%	47%	51%	57%	60%	54%	56%	57%	44%	39%	49,5%	49,5%	1,9%
2 014	40%	45%	41%	48%	52%	57%	56%	50%	58%	50%	42%	42%	48,4%	48,4%	-2,3%
2 015	41%	42%	48%	52%	51%	58%	56%	53%	58%	51%	41%	38%	49,2%	49,2%	1,7%

Chambres occupées



Taux d'occupation

