

## Occupation toutes catégories

## Marne

## Hôtellerie

**Chambres offertes** (nb de chambres \* nb. De jours d'ouverture)

	Janvier	Février	Mars	Avril	Mai	Juin	Juillet	Août	Septembre	Octobre	Novembre	Décembre	Annuel	Cumul	évolution N/N-1
2010	128774	118533	134390	131075	135399	131188	136648	135439	133257	139924	136499	134132	1 644 644	1 644 644	
2011	135850	125703	140266	140319	145115	140600	143882	141044	139300	145999	140783	138983	1 729 414	1 729 414	5,2%
2 012	143 516	137 312	148 924	147 182	154 540	151 694	155 608	154 953	151 542	156 634	151 898	149 524	1 803 327	1 803 327	4,3%
2 013	150 504	137 217	154 981	151 764	156 918	151 819	156 733	155 754	152 014	157 921	154 795	151 214	1 831 634	1 831 634	1,6%
2 014	152 921	139 085	156 138	152 996	159 659	154 025	161 524	157 720	154 043	162 626	156 689	154 182	1 861 608	1 861 608	1,6%
2 015	155 121	141 966	157 678	153 056	159 213	154 648	160 205	157 277	153 624	158 948	152 207	151 176	1 855 119	1 855 119	-0,3%

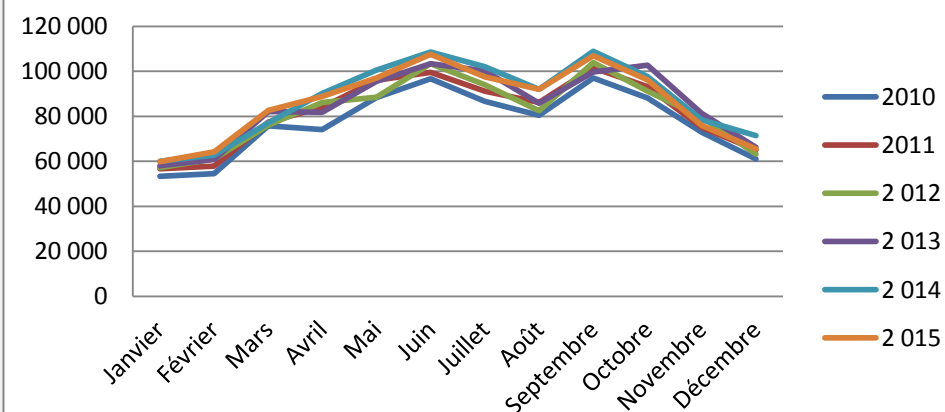
**Chambres occupées**

	Janvier	Février	Mars	Avril	Mai	Juin	Juillet	Août	Septembre	Octobre	Novembre	Décembre	Annuel	Cumul	évolution N/N-1
2010	53 270	54 525	75 770	74 130	88 353	96 701	86 692	80 430	96 953	88 061	72 964	61 028	954 271	954 271	
2011	56 629	57 884	77 490	83 915	95 936	99 475	91 108	86 110	101 586	93 167	75 024	64 995	1 010 295	1 010 295	5,9%
2 012	57 175	61 015	76 167	86 150	88 469	103 316	93 923	82 474	103 802	91 084	79 568	63 205	986 347	986 347	-2,4%
2 013	58 036	60 794	82 183	81 708	95 492	103 358	100 233	85 807	99 596	102 620	81 313	66 203	1 017 344	1 017 344	3,1%
2 014	60083	62765	77075	90117	100450	108549	102100	92022	108842	97731	78498	71326	1 049 558	1 049 558	3,2%
2 015	59868	64201	82616	88800	96962	107591	97518	91982	106848	96095	75930	65561	1 033 972	1 033 972	-1,5%

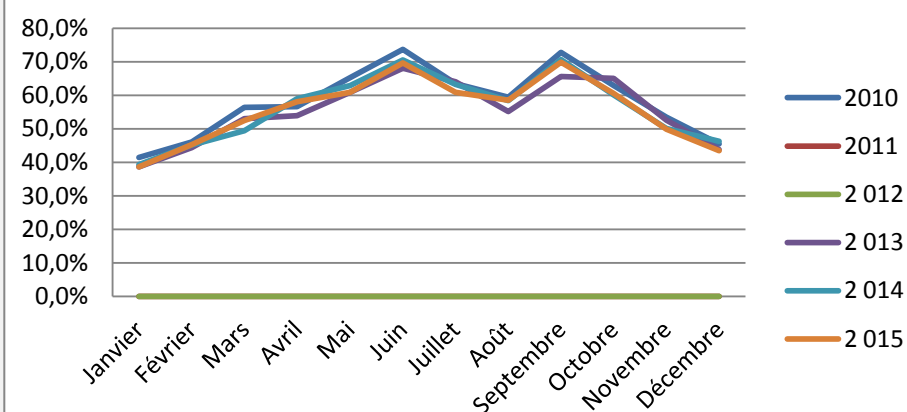
**Taux d'occupation**

	Janvier	Février	Mars	Avril	Mai	Juin	Juillet	Août	Septembre	Octobre	Novembre	Décembre	Annuel	Cumul	évolution N/N-1
2010	41,4%	46,0%	56,4%	56,6%	65,3%	73,7%	63,4%	59,4%	72,8%	62,9%	53,5%	45,5%	58,02%	58,02%	
2011	41,68	46,05	55,24	59,8	66,11	70,75	63,32	61,05	72,93	63,81	53,29	46,76	58,42%	58,42%	0,7%
2 012	39,84	44,44	51,15	58,53	57,25	68,11	60,36	53,22	68,5	58,15	52,38	42,27	54,70%	54,70%	-6,4%
2 013	38,6%	44,3%	53,0%	53,8%	60,9%	68,1%	64,0%	55,1%	65,5%	65,0%	52,5%	43,8%	55,54%	55,54%	1,5%
2 014	39,3%	45,1%	49,4%	58,9%	62,9%	70,5%	63,2%	58,4%	70,7%	60,1%	50,1%	46,3%	56,38%	56,38%	1,5%
2 015	38,6%	45,2%	52,4%	58,0%	60,9%	69,6%	60,9%	58,5%	69,8%	60,5%	49,9%	43,4%	55,74	55,74%	-1,1%

### Chambres occupées



### Taux d'occupation



## Occupation 1 et 2 étoiles

## Marne

## Hôtellerie

### Chambres offertes (nb de chambres \* nb. De jours d'ouverture)

	Janvier	Février	Mars	Avril	Mai	Juin	Juillet	Août	Septembre	Octobre	Novembre	Décembre	Annuel	Cumul	évolution N/N-1
2010	65187	59581	66197	64870	67064	64970	68334	67227	67059	70762	68381	68263	445 412	445 412	
2011	69053	59975	66394	64895	67246	64951	66298	62448	62444	66347	62066	61974	493 551	493 551	10,8%
2 012	20 556	21 802	28 127	33 598	33 965	41 782	36 419	32 163	41 641	37 056	30 300	23 508	547 073	547 073	10,8%
2 013	46 468	42 223	46 691	45 309	46 820	45 258	46 429	46 323	44 898	46 850	45 145	45 076	547 490	547 490	0,1%
2 014	44 843	42 216	46 475	45 415	46 850	45 461	49 885	47 078	45 736	50 567	48 896	48 968	562 390	562 390	2,7%
2 015	49 659	45 027	47 588	45 498	46 937	45 954	47 636	47 038	45 122	46 870	44 722	44 526	556 577	556 577	-1,0%

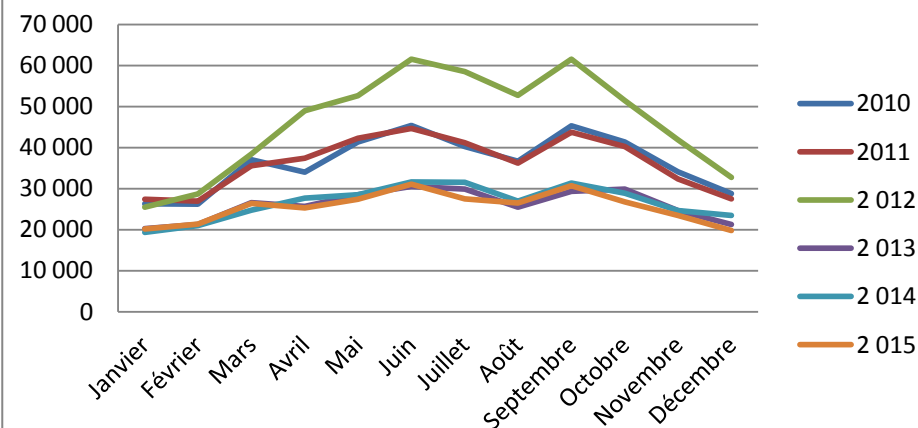
### Chambres occupées

	Janvier	Février	Mars	Avril	Mai	Juin	Juillet	Août	Septembre	Octobre	Novembre	Décembre	Annuel	Cumul	évolution N/N-1
2010	26 295	26 183	37 063	33 995	41 319	45 396	40 203	36 626	45 255	41 312	34 087	28 766	260 214	260 214	
2011	27 425	26 919	35 520	37 401	42 240	44 624	41 174	36 209	43 766	40 233	32 343	27 457	294 172	294 172	13,1%
2 012	25 506	28 725	38 369	48 958	52 650	61 562	58 472	52 691	61 523	51 426	41 866	32 762	311 506	311 506	5,9%
2 013	20 268	21 215	26 587	25 657	28 457	30 514	29 890	25 461	29 348	29 879	24 608	21 248	313 132	313 132	0,5%
2 014	19285	20959	24729	27646	28534	31662	31567	26942	31366	28884	24607	23485	319 665	319 665	2,1%
2 015	20120	21300	26381	25281	27364	31074	27532	26476	30673	26718	23460	19772	306 152	306 152	-4,2%

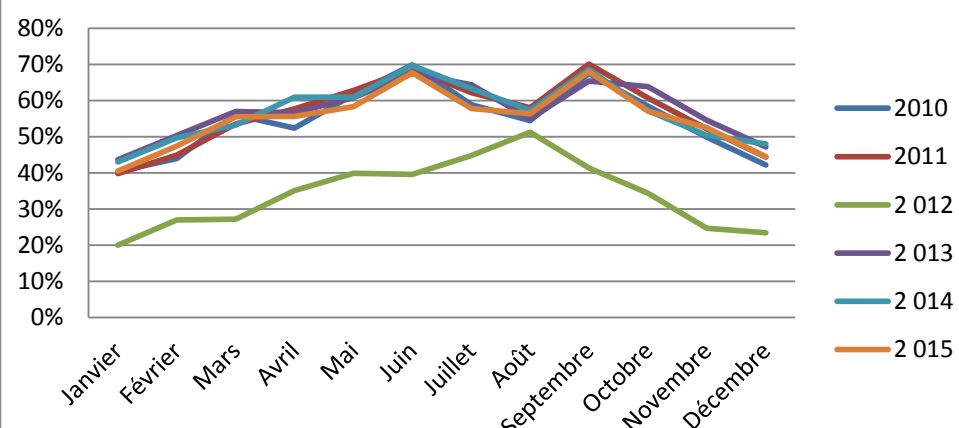
### Taux d'occupation

	Janvier	Février	Mars	Avril	Mai	Juin	Juillet	Août	Septembre	Octobre	Novembre	Décembre	Annuel	Cumul	évolution N/N-1
2010	40%	44%	56%	52%	62%	70%	59%	54%	67%	58%	50%	42%	58,42%	58,42%	
2011	40%	45%	54%	58%	63%	69%	62%	58%	70%	61%	52%	44%	59,60%	59,60%	2,0%
2 012	20%	27%	27%	35%	40%	40%	45%	51%	41%	34%	25%	23%	56,94%	56,94%	-4,5%
2 013	44%	50%	57%	57%	61%	67%	64%	55%	65%	64%	55%	47%	57,19%	57,19%	0,4%
2 014	43%	50%	53%	61%	61%	70%	63%	57%	69%	57%	50%	48%	56,84%	56,84%	-0,6%
2 015	41%	47%	55%	56%	58%	68%	58%	56%	68%	57%	52%	44%	55,01%	55,01%	-3,2%

### Chambres occupées



### Taux d'occupation



## Occupation 3 étoiles

## Marne

## Hôtellerie

### Chambres offertes (nb de chambres \* nb. De jours d'ouverture)

	Janvier	Février	Mars	Avril	Mai	Juin	Juillet	Août	Septembre	Octobre	Novembre	Décembre	Annuel	Cumul	évolution N/N-1
2010	39208	35788	40942	39593	40942	39606	40982	40982	40548	42484	42060	40226	663235	663 235	
2011	41431	42548	47560	46332	48368	46944	48227	49905	49074	50903	46017	45322	687949	687 949	3,7%
2012	23 745	22 432	25 238	24 540	25 358	24 540	25 358	25 468	24 760	25 368	24 600	23 121	693549	693 549	0,8%
2013	57 405	52 443	59 472	58 845	60 826	58 827	60 413	60 142	58 740	60 826	61 004	58 750	707693	707 693	2,0%
2014	57 358	53 746	60 670	59 448	62 207	60 180	62 207	62 189	60 198	62 207	59 619	58 581	718610	718 610	1,5%
2015	57 771	53 892	60 050	58 587	61 352	59 388	61 370	61 078	59 358	61 277	58 370	57 747	710240	710 240	-1,2%

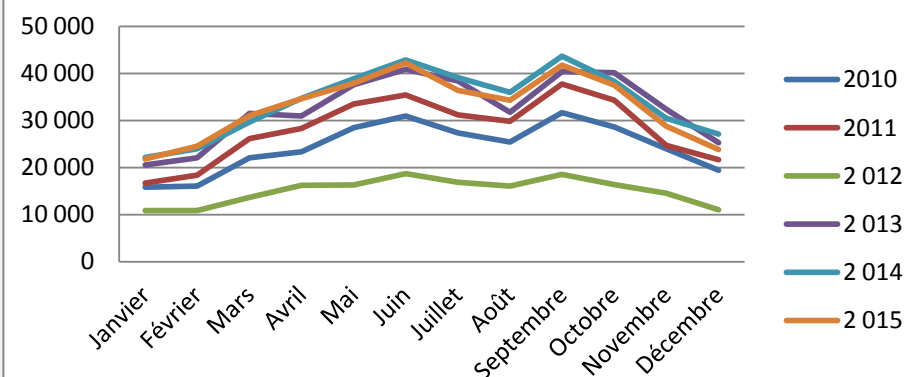
### Chambres occupées

	Janvier	Février	Mars	Avril	Mai	Juin	Juillet	Août	Septembre	Octobre	Novembre	Décembre	Annuel	Cumul	évolution N/N-1
2010	15 818	16 043	22 090	23 295	28 435	30 919	27 323	25 388	31 664	28 625	23 954	19 388	387 920	387 920	
2011	16 700	18 384	26 113	28 262	33 461	35 447	31 205	29 803	37 728	34 271	24 693	21 637	409 682	409 682	5,6%
2012	10 824	10 855	13 649	16 252	16 303	18 693	16 883	16 042	18 544	16 336	14 568	10 975	380 916	380 916	-7,0%
2013	20 532	22 018	31 503	30 945	37 575	40 862	38 401	31 766	40 338	40 116	32 382	25 214	391 652	391 652	2,8%
2014	22140	23963	29688	34658	38854	42872	39078	35978	43661	38301	30434	27099	406 727	406 727	3,8%
2015	21782	24527	31027	34632	37882	42190	36377	34253	41751	37502	28802	23844	394 569	394 569	-3,0%

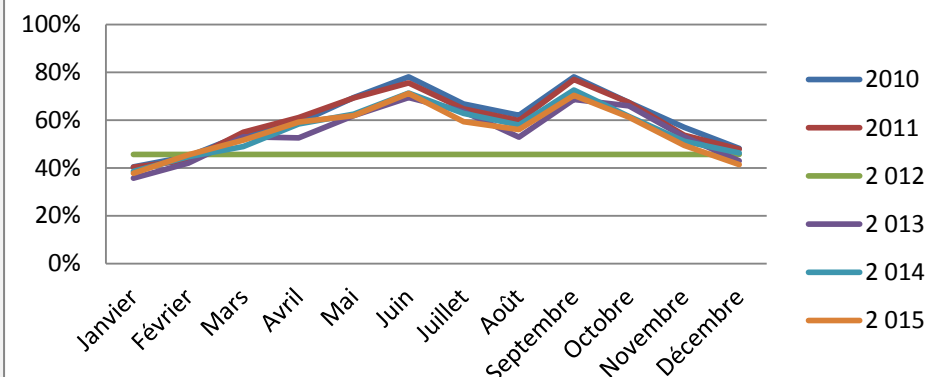
### Taux d'occupation

	Janvier	Février	Mars	Avril	Mai	Juin	Juillet	Août	Septembre	Octobre	Novembre	Décembre	Annuel	Cumul	évolution N/N-1
2010	40%	45%	54%	59%	69%	78%	67%	62%	78%	67%	57%	48%	58%	58%	
2011	40%	43%	55%	61%	69%	76%	65%	60%	77%	67%	54%	48%	60%	60%	1,8%
2012	46%	46%	46%	46%	46%	46%	46%	46%	46%	46%	46%	46%	55%	55%	-7,8%
2013	35,77%	41,99%	52,97%	52,59%	61,78%	69,46%	63,56%	52,82%	68,67%	65,95%	53,08%	42,92%	55%	55%	0,8%
2014	38,60%	44,59%	48,93%	58,30%	62,46%	71,24%	62,82%	57,85%	72,53%	61,57%	51,05%	46,26%	57%	57%	2,3%
2015	37,70%	45,51%	51,67%	59,11%	61,75%	71,04%	59,27%	56,08%	70,26%	61,25%	49,34%	41,41%	55,55	56%	-1,9%

### Chambres occupées



### Taux d'occupation



## Occupation 4 à 5 étoiles

## Marne

## Hôtellerie

**Chambres offertes** (nb de chambres \* nb. De jours d'ouverture)

	Janvier	Février	Mars	Avril	Mai	Juin	Juillet	Août	Septembre	Octobre	Novembre	Décembre	Annual	Cumul	évolution N/N-1
2010	6151	6700	9023	8972	9165	8972	9104	9128	8010	8109	7698	6392	296 802	296 802	
2011	6215	5792	7100	7818	7533	7290	7533	7099	6870	7099	13715	12455	293 506	293 506	-1,1%
2 012	10 234	10 211	15 784	16 427	19 385	23 294	22 129	14 788	22 072	16 332	15 050	12 617	294 528	294 528	0,3%
2 013	23 407	21 679	25 178	24 550	25 418	24 600	25 926	25 876	25 140	25 956	25 036	24 029	296 795	296 795	0,8%
2 014	23 966	22 163	25 628	25 160	26 022	25 180	25 966	25 416	25 140	25 981	25 150	23 625	299 397	299 397	0,9%
2 015	24 429	22 251	25 784	25 170	26 022	25 200	26 022	25 437	25 160	26 022	25 180	24 745	301 422	301 422	0,7%

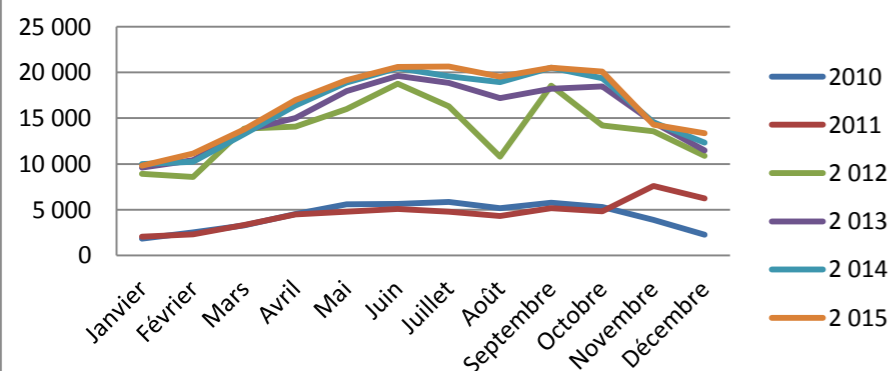
**Chambres occupées**

	Janvier	Février	Mars	Avril	Mai	Juin	Juillet	Août	Septembre	Octobre	Novembre	Décembre	Annual	Cumul	évolution N/N-1
2010	1 814	2 528	3 297	4 518	5 586	5 644	5 856	5 155	5 779	5 280	3 878	2 276	190 500	190 500	
2011	2 046	2 289	3 329	4 471	4 761	5 056	4 775	4 318	5 162	4 804	7 615	6 234	191 503	191 503	0,5%
2 012	8 931	8 578	13 853	14 088	16 008	18 788	16 289	10 776	18 544	14 197	13 558	10 895	179 922	179 922	-6,0%
2 013	9 614	10 410	13 659	15 013	17 962	19 605	18 848	17 206	18 229	18 455	14 561	11 488	185 050	185 050	2,9%
2 014	9993	10253	13277	16388	18913	20459	19578	18922	20503	19354	14545	12335	194 520	194 520	5,1%
2 015	9818	11124	13794	16992	19152	20587	20646	19520	20536	20092	14303	13345	199 909	199 909	2,8%

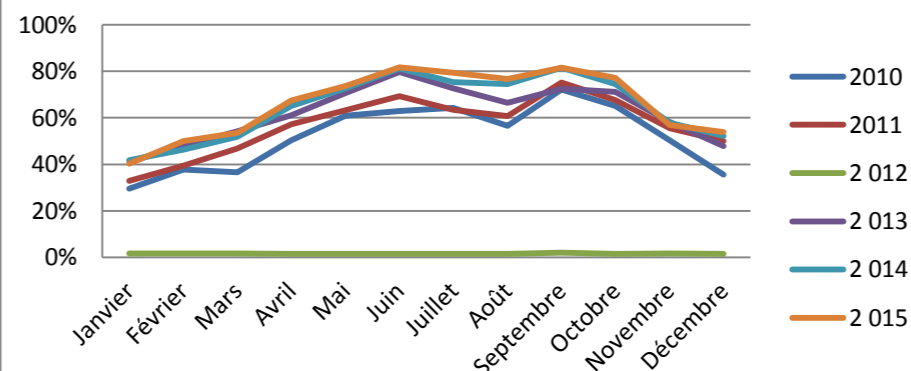
**Taux d'occupation**

	Janvier	Février	Mars	Avril	Mai	Juin	Juillet	Août	Septembre	Octobre	Novembre	Décembre	Annual	Cumul	évolution N/N-1
2010	30%	38%	37%	50%	61%	63%	64%	56%	72%	65%	50%	36%	64%	64%	
2011	33%	40%	47%	57%	63%	69%	63%	61%	75%	68%	56%	50%	65%	65%	1,7%
2 012	2%	2%	2%	1%	1%	1%	2%	2%	2%	2%	2%	2%	61%	61%	-6,4%
2 013	41%	48%	54%	61%	71%	80%	73%	67%	73%	71%	58%	48%	62%	62%	2,1%
2 014	42%	46%	52%	65%	73%	81%	75%	74%	82%	74%	58%	52%	65%	65%	4,2%
2 015	40%	50%	54%	68%	74%	82%	79%	77%	82%	77%	57%	54%	66.32	66%	2,1%

### Chambres occupées



### Taux d'occupation



## Occupation non classés

## Marne

## Hôtellerie

### Chambres offertes (nb de chambres \* nb. De jours d'ouverture)

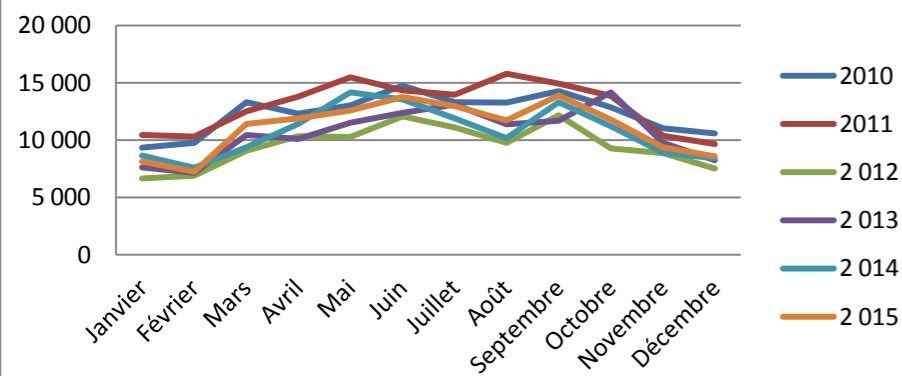
	Janvier	Février	Mars	Avril	Mai	Juin	Juillet	Août	Septembre	Octobre	Novembre	Décembre	Annuel	Cumul	évolution N/N-1
2010	18228	16464	18228	17640	18228	17640	18228	18102	17640	18569	18360	19251	239 195	239 195	
2011	19151	17388	19212	21274	21968	21415	21824	21592	20912	21650	18985	19232	254 408	254 408	6,4%
2 012	20 847	19 514	21 034	20 878	23 565	23 125	23 790	22 915	22 957	23 499	22 956	23 097	268 177	268 177	5,4%
2 013	23 224	20 872	23 640	23 060	23 854	23 134	23 965	23 413	23 236	24 289	23 610	23 359	279 656	279 656	4,3%
2 014	26 754	20 960	23 365	22 973	24 580	23 204	23 466	23 037	22 969	23 871	23 024	23 008	281 211	281 211	0,6%
2 015	23 262	20 796	24 256	23 801	24 902	24 106	25 177	23 724	23 984	24 779	23 935	24 158	286 880	286 880	2,0%

### Chambres occupées

	Janvier	Février	Mars	Avril	Mai	Juin	Juillet	Août	Septembre	Octobre	Novembre	Décembre	Annuel	Cumul	évolution N/N-1
2010	9 343	9 770	13 320	12 322	13 014	14 743	13 309	13 260	14 255	12 844	11 046	10 598	115 637	115 637	
2011	10 458	10 292	12 527	13 781	15 474	14 349	13 953	15 781	14 929	13 858	10 374	9 667	114 938	114 938	-0,6%
2 012	6 663	6 895	9 068	10 338	10 287	12 058	11 091	9 744	12 177	9 288	8 877	7 518	114 004	114 004	-0,8%
2 013	7 623	7 150	10 434	10 092	11 498	12 377	13 094	11 375	11 681	14 171	9 762	8 253	127 509	127 509	11,8%
2 014	8665	7590	9383	11425	14149	13556	11876	10180	13312	11192	8912	8406	128 647	128 647	0,9%
2 015	8147	7249	11415	11896	12565	13741	12963	11733	13888	11783	9364	8599	133 342	133 342	3,6%

	Janvier	Février	Mars	Avril	Mai	Juin	Juillet	Août	Septembre	Octobre	Novembre	Décembre	Annuel	Cumul	évolution N/N-1
2010	51%	59%	73%	70%	71%	84%	73%	73%	81%	69%	60%	55%	48%	48%	
2011	55%	59%	65%	65%	70%	67%	64%	73%	71%	64%	55%	50%	45%	45%	-6,5%
2 012	32%	35%	43%	50%	44%	52%	47%	43%	53%	40%	39%	33%	43%	43%	-5,9%
2 013	33%	34%	44%	44%	48%	54%	55%	49%	50%	58%	41%	35%	46%	46%	7,2%
2 014	32%	36%	40%	50%	58%	58%	51%	44%	58%	47%	39%	37%	46%	46%	0,4%
2 015	35%	35%	47%	50%	50%	57%	51%	49%	60%	48%	39%	36%	46.48	46%	1,6%

### Chambres occupées



### Taux d'occupation

