

## Occupation toutes catégories

## Haute-Marne

## Hôtellerie

**Chambres offertes** (nb de chambres \* nb. De jours d'ouverture)

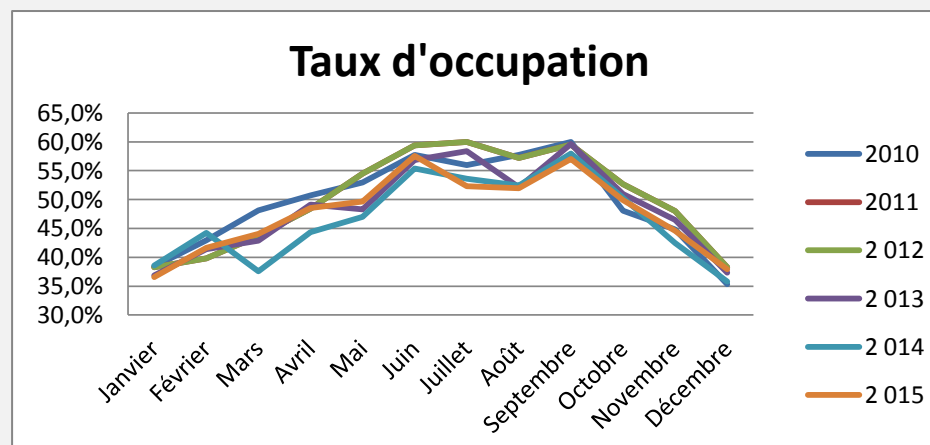
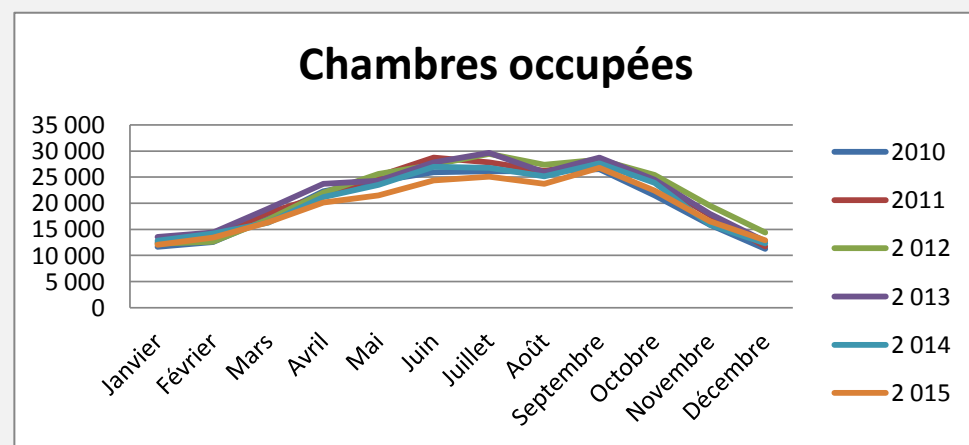
	Janvier	Février	Mars	Avril	Mai	Juin	Juillet	Août	Septembre	Octobre	Novembre	Décembre	Annuel	Cumul	évolution N/N-1
2010	30351	29275	35509	43920	45847	44896	46717	45335	44288	44804	35503	31901	<b>480 536</b>	<b>480 536</b>	
2011	31500	30552	38801	46745	48785	47564	49102	48082	47049	47190	35563	32581	<b>505 704</b>	<b>505 704</b>	<b>5,2%</b>
2 012	31 989	31 709	38 605	45 550	46 988	46 133	49 148	47 908	47 682	48 232	40 789	37 579	<b>512 312</b>	<b>512 312</b>	<b>1,3%</b>
2 013	36 789	34 757	44 309	48 324	50 310	48 981	50 772	49 831	48 191	48 166	38 684	33 945	<b>533 059</b>	<b>533 059</b>	<b>4,0%</b>
2 014	33 299	32 098	43 285	47 784	50 013	48 778	49 948	47 994	47 684	47 618	37 482	34 372	<b>520 355</b>	<b>520 355</b>	<b>-2,4%</b>
2 015	33 020	32 287	37 135	41 532	43 323	42 340	48 006	45 708	46 823	45 156	37 102	34 722	<b>487 154</b>	<b>487 154</b>	<b>-6,4%</b>

**Chambres occupées**

	Janvier	Février	Mars	Avril	Mai	Juin	Juillet	Août	Septembre	Octobre	Novembre	Décembre	Annuel	Cumul	évolution N/N-1
2010	11 645	12 567	17 084	22 264	24 266	25 915	26 155	26 165	26 558	21 538	15 911	11 272	<b>241 929</b>	<b>241 929</b>	
2011	12 469	13 574	18 180	21 456	25 223	28 755	27 813	26 193	27 814	24 087	17 749	11 756	<b>256 510</b>	<b>256 510</b>	<b>6,0%</b>
2 012	12 239	12 623	16 866	22 060	25 610	27 397	29 469	27 397	28 382	25 416	19 578	14 392	<b>261 429</b>	<b>261 429</b>	<b>1,9%</b>
2 013	13 554	14 384	18 997	23 747	24 285	27 833	29 633	25 971	28 744	24 537	17 990	12 674	<b>262 349</b>	<b>262 349</b>	<b>0,4%</b>
2 014	12842	14190	16268	21200	23504	27012	26785	25150	27634	23945	15923	12299	<b>246 754</b>	<b>246 754</b>	<b>-5,9%</b>
2 015	12077	13451	16361	20166	21505	24358	25101	23755	26766	22420	16532	12869	<b>235 360</b>	<b>235 360</b>	<b>-4,6%</b>

**Taux d'occupation**

	Janvier	Février	Mars	Avril	Mai	Juin	Juillet	Août	Septembre	Octobre	Novembre	Décembre	Annuel	Cumul	évolution N/N-1
2010	38,4%	42,9%	48,1%	50,7%	52,9%	57,7%	56,0%	57,7%	60,0%	48,1%	44,8%	35,3%	<b>50.35</b>	<b>50%</b>	
2011	38,26%	39,81%	43,69%	48,43%	54,50%	59,39%	59,96%	57,19%	59,52%	52,69%	48,00%	38,30%	<b>50.72</b>	<b>51%</b>	<b>0,8%</b>
2 012	38,3%	39,8%	43,7%	48,4%	54,5%	59,4%	60,0%	57,2%	59,5%	52,7%	48,0%	38,3%	<b>51%</b>	<b>51%</b>	<b>0,6%</b>
2 013	36,8%	41,4%	42,9%	49,1%	48,3%	56,8%	58,4%	52,1%	59,7%	50,9%	46,5%	37,3%	<b>49%</b>	<b>49%</b>	<b>-3,6%</b>
2 014	39%	44%	38%	44%	47%	55%	54%	52%	58%	50%	42%	36%	<b>47%</b>	<b>47%</b>	<b>-3,6%</b>
2 015	37%	42%	44%	49%	50%	58%	52%	52%	57%	50%	45%	38%	<b>48.31</b>	<b>48%</b>	<b>1,9%</b>



## Occupation 1 à 2 étoiles

## Haute-Marne

## Hôtellerie

**Chambres offertes** (nb de chambres \* nb. De jours d'ouverture)

	Janvier	Février	Mars	Avril	Mai	Juin	Juillet	Août	Septembre	Octobre	Novembre	Décembre	Annuel	Cumul	évolution N/N-1
2010	18554	17639	22867	31583	33117	32554	33154	31799	29816	29623	22441	18398	149 698	149 698	
2011	17937	19704	25391	33679	35249	34459	35476	32131	31609	32933	24235	20397	156 371	156 371	4,5%
2 012	10 023	9 833	11 876	13 883	14 823	14 678	15 105	14 123	15 065	15 385	12 881	10 938	158 613	158 613	1,4%
2 013	11 953	11 167	13 251	15 264	16 287	15 747	16 507	16 018	15 726	15 557	11 953	11 693	171 123	171 123	7,9%
2 014	12 097	10 998	13 570	15 159	16 264	15 902	16 462	15 985	16 010	15 834	11 384	12 134	171 799	171 799	0,4%
2 015	12 868	11 668	14 133	16 394	17 433	17 209	21 533	20 828	20 585	19 400	13 014	11 877	196 942	196 942	14,6%

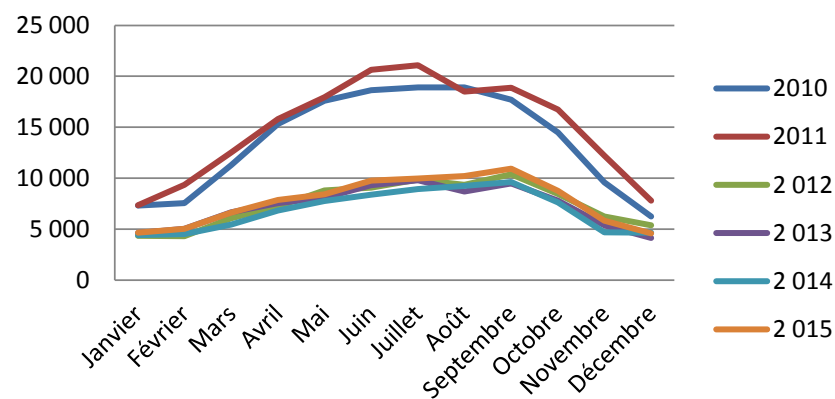
**Chambres occupées**

	Janvier	Février	Mars	Avril	Mai	Juin	Juillet	Août	Septembre	Octobre	Novembre	Décembre	Annuel	Cumul	évolution N/N-1
2010	7 317	7 562	11 277	15 317	17 587	18 648	18 901	18 927	17 717	14 480	9 589	6 245	82 071	82 071	
2011	7 346	9 339	12 534	15 799	17 939	20 642	21 073	18 487	18 870	16 752	12 214	7 797	86 594	86 594	5,5%
2 012	4 364	4 332	6 088	7 208	8 792	9 093	9 867	9 356	10 376	8 443	6 255	5 383	89 558	89 558	3,4%
2 013	4 631	5 052	6 670	7 556	8 094	9 322	9 812	8 707	9 506	7 789	5 397	4 131	86 667	86 667	-3,2%
2 014	4435	4532	5460	6853	7777	8396	8950	9256	9637	7646	4684	4672	82 297	82 297	-5,0%
2 015	4648	5047	6636	7883	8429	9777	9991	10217	10928	8768	5846	4592	92 762	92 762	12,7%

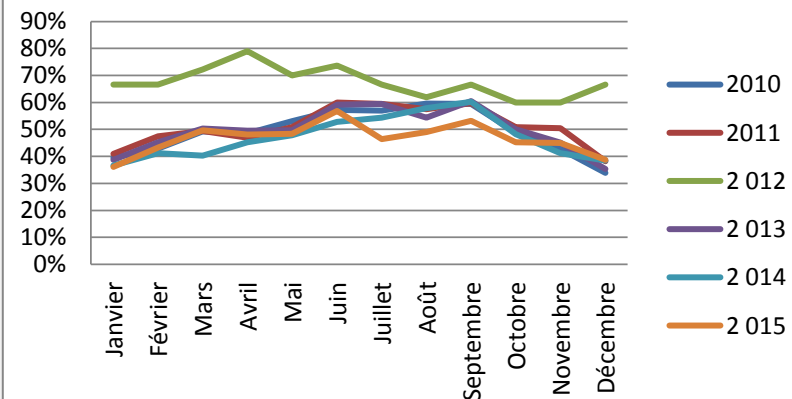
**Taux d'occupation**

	Janvier	Février	Mars	Avril	Mai	Juin	Juillet	Août	Septembre	Octobre	Novembre	Décembre	Annuel	Cumul	évolution N/N-1
2010	39%	43%	49%	49%	53%	57%	57%	60%	59%	49%	43%	34%	54.82	54,8%	
2011	41%	47%	49%	47%	51%	60%	59%	58%	60%	51%	50%	38%	55.38	55,4%	1,0%
2 012	67%	67%	72%	79%	70%	74%	67%	62%	67%	60%	60%	67%	56,5%	56%	2,0%
2 013	39%	45%	50%	50%	50%	59%	59%	54%	60%	50%	45%	35%	51%	51%	-10,3%
2 014	37%	41%	40%	45%	48%	53%	54%	58%	60%	48%	41%	39%	48%	48%	-5,4%
2 015	36%	43%	50%	48%	48%	57%	46%	49%	53%	45%	45%	39%	47.1	47%	-1,7%

### Chambres occupées



### Taux d'occupation



## Occupation 3 étoiles

## Haute-Marne

## Hôtellerie

**Chambres offertes** (nb de chambres \* nb. De jours d'ouverture)

	Janvier	Février	Mars	Avril	Mai	Juin	Juillet	Août	Septembre	Octobre	Novembre	Décembre	Annuel	Cumul	évolution N/N-1
2010	6310	6680	7403	7162	7386	7162	8209	8192	8212	8721	7747	8264	187 425	187 425	
2011	8324	7908	8645	8336	8657	8375	8742	11067	10710	11362	10098	10913	195 440	195 440	4,3%
2 012	14 895	15 103	16 465	16 746	17 341	16 691	18 857	18 951	18 797	18 756	17 792	18 679	209 073	209 073	7,0%
2 013	16 686	16 373	17 671	18 076	18 435	17 921	18 493	18 387	17 703	17 937	16 212	15 210	209 104	209 104	0,0%
2 014	13 598	14 055	16 491	17 517	18 131	17 780	18 949	17 509	17 827	18 281	17 012	16 648	203 798	203 798	-2,5%
2 015	14 754	15 498	17 238	17 346	17 736	17 177	17 811	16 246	17 864	18 125	16 964	17 245	204 004	204 004	0,1%

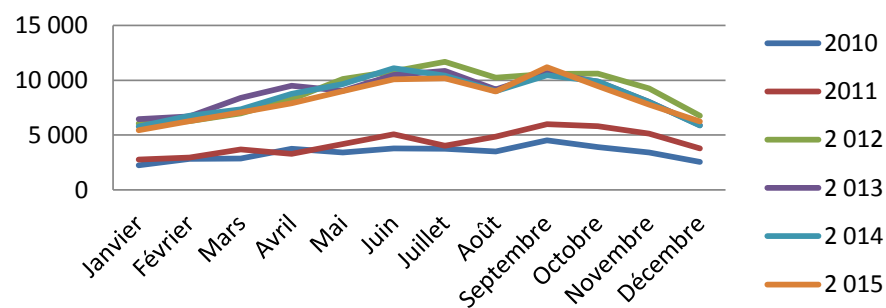
**Chambres occupées**

	Janvier	Février	Mars	Avril	Mai	Juin	Juillet	Août	Septembre	Octobre	Novembre	Décembre	Annuel	Cumul	évolution N/N-1
2010	2 260	2 844	2 861	3 771	3 425	3 798	3 750	3 508	4 509	3 907	3 431	2 558	92 281	92 281	
2011	2 772	2 968	3 706	3 296	4 178	5 077	4 043	4 868	5 984	5 823	5 141	3 772	98 701	98 701	7,0%
2 012	6 062	6 275	6 969	8 262	10 122	10 814	11 662	10 219	10 575	10 586	9 247	6 761	107 555	107 555	9,0%
2 013	6 470	6 701	8 401	9 504	9 037	10 478	10 831	9 149	10 662	9 863	8 035	5 899	105 028	105 028	-2,3%
2 014	5795	6764	7341	8762	9640	11078	10406	9016	10450	9879	8035	5862	103 028	103 028	-1,9%
2 015	5430	6269	7076	7902	9005	10065	10175	8978	11169	9476	7780	6246	99 571	99 571	-3,4%

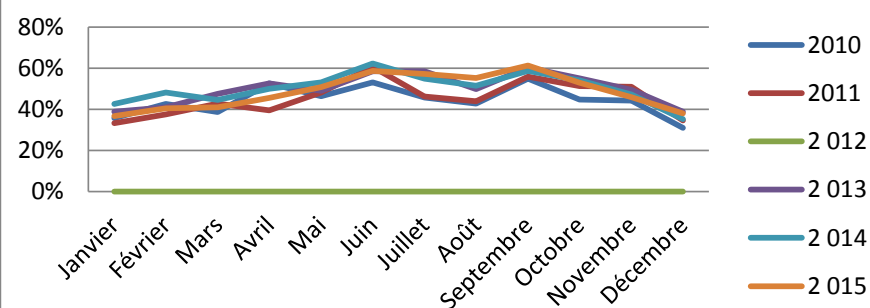
**Taux d'occupation**

	Janvier	Février	Mars	Avril	Mai	Juin	Juillet	Août	Septembre	Octobre	Novembre	Décembre	Annuel	Cumul	évolution N/N-1
2010	36%	43%	39%	53%	46%	53%	46%	43%	55%	45%	44%	31%	49%	49%	
2011	33%	38%	43%	40%	48%	61%	46%	44%	56%	51%	51%	35%	51%	51%	2,6%
2 012	0%	0%	0%	0%	0%	0%	0%	0%	0%	0%	0%	0%	51%	51%	1,9%
2 013	39%	41%	48%	53%	49%	58%	59%	50%	60%	55%	50%	39%	50%	50%	-2,4%
2 014	43%	48%	45%	50%	53%	62%	55%	51%	59%	54%	47%	35%	51%	51%	1%
2 015	37%	40%	41%	46%	51%	59%	57%	55%	61%	53%	46%	38%	48.81	49%	-3%

### Chambres occupées



### Taux d'occupation



## Occupation 4 et 5 étoiles

## Haute-Marne

## Hôtellerie

**Chambres offertes** (nb de chambres \* nb. De jours d'ouverture)

	Janvier	Février	Mars	Avril	Mai	Juin	Juillet	Août	Septembre	Octobre	Novembre	Décembre
2010	*	*	*	*	*	*	*	*	*	*	*	*
2011	*	*	*	*	*	*	*	*	*	*	*	*
2 012	0	0	0	0	0	0	0	0	0	0	0	0
2 013	0	0	0	0	0	0	0	0	0	0	0	0
2 014	0	0	0	0	0	0	0	0	0	0	0	0
2 015	0	0	0	0	0	0	0	0	0	0	0	0

	Annuel	Cumul	évolution N/N-1
2010	0	0	
2011	0	0	
2 012	0	0	
2 013	0	0	
2 014	0	0	
2 015	*	*	

**Chambres occupées**

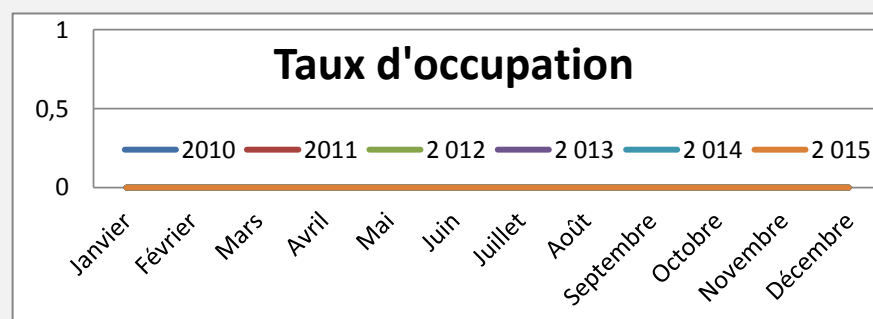
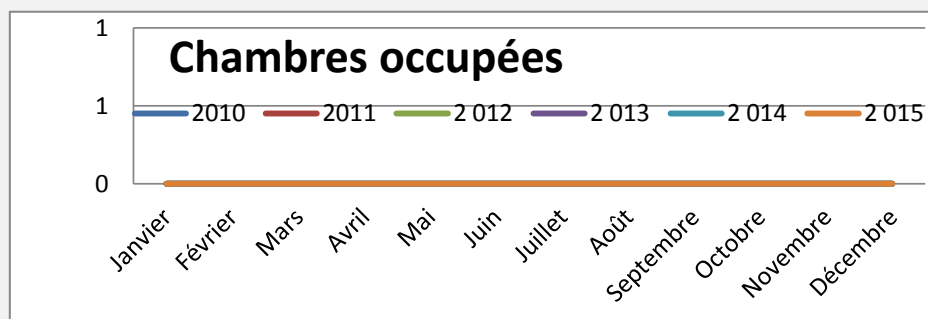
	Janvier	Février	Mars	Avril	Mai	Juin	Juillet	Août	Septembre	Octobre	Novembre	Décembre
2010	*	*	*	*	*	*	*	*	*	*	*	*
2011	*	*	*	*	*	*	*	*	*	*	*	*
2 012	0	0	0	0	0	0	0	0	0	0	0	0
2 013	0	0	0	0	0	0	0	0	0	0	0	0
2 014	0	0	0	0	0	0	0	0	0	0	0	0
2 015	0	0	0	0	0	0	0	0	0	0	0	0

	Annuel	Cumul	évolution N/N-1
2010	0	0	
2011	0	0	
2 012	0	0	
2 013	0	0	
2 014	0	0	
2 015	*	*	

**Taux d'occupation**

	Janvier	Février	Mars	Avril	Mai	Juin	Juillet	Août	Septembre	Octobre	Novembre	Décembre
2010	*	*	*	*	*	*	*	*	*	*	*	*
2011	*	*	*	*	*	*	*	*	*	*	*	*
2 012	0	0	0	0	0	0	0	0	0	0	0	0
2 013	0%	0%	0%	0%	0%	0%	0%	0%	0%	0%	0%	0%
2 014	0%	0%	0%	0%	0%	0%	0%	0%	0%	0%	0%	0%
2 015	0%	0%	0%	0%	0%	0%	0%	0%	0%	0%	0%	0%

	Annuel	Cumul	évolution N/N-1
2010	*	*	
2011	*	*	
2 012	*	*	
2 013	*	*	
2 014	*	*	
2 015	*	*	



## Occupation non classés

## Haute-Marne

## Hôtellerie

**Chambres offertes** (nb de chambres \* nb. De jours d'ouverture)

	Janvier	Février	Mars	Avril	Mai	Juin	Juillet	Août	Septembre	Octobre	Novembre	Décembre	Annuel	Cumul	évolution N/N-1
2010	5487	4956	5239	5175	5344	5180	5354	5344	6260	6460	5315	5239	143 413	143 413	
2011	5239	2940	4765	4730	4879	4730	4884	4884	4730	2895	1230	1271	153 893	153 893	7,3%
2012	7 071	6 773	10 264	14 921	14 824	14 764	15 186	14 834	13 820	14 091	10 116	7 962	144 626	144 626	-6,0%
2013	8 150	7 217	13 387	14 984	15 588	15 313	15 772	15 426	14 762	14 672	10 519	7 042	152 832	152 832	5,7%
2014	7 604	7 045	13 224	15 108	15 618	15 096	14 537	14 500	13 847	13 503	9 086	5 590	144 758	144 758	-5,3%
2015	5 398	5 121	5 764	7 792	8 154	7 954	8 662	8 634	8 374	7 631	7 124	5 600	86 208	86 208	-40,4%

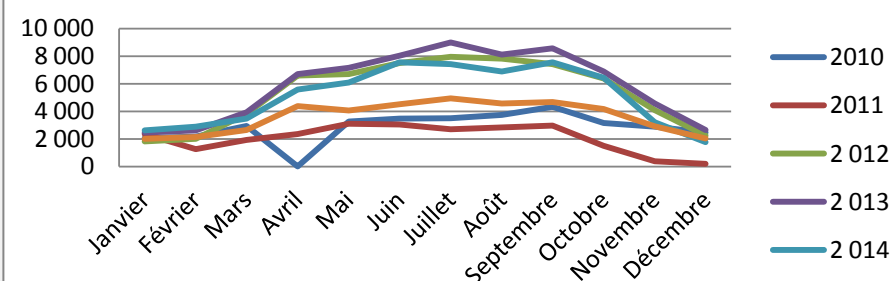
**Chambres occupées**

	Janvier	Février	Mars	Avril	Mai	Juin	Juillet	Août	Septembre	Octobre	Novembre	Décembre	Annuel	Cumul	évolution N/N-1
2010	2 068	2 161	2 946	*****	3 253	3 468	3 503	3 730	4 332	3 150	2 891	2 468	67 577	67 577	
2011	2 351	1 267	1 940	2 362	3 106	3 036	2 697	2 838	2 960	1 512	395	187	71 215	71 215	5,4%
2012	1 814	2 016	3 809	6 589	6 696	7 489	7 940	7 821	7 430	6 387	4 076	2 248	64 316	64 316	-9,7%
2013	2 452	2 631	3 926	6 688	7 154	8 034	8 990	8 115	8 576	6 886	4 558	2 644	70 654	70 654	9,9%
2014	2 612	2 895	3 467	5 586	6 087	7 537	7 428	6 878	7 547	6 420	3 205	1 765	61 429	61 429	-13,1%
2015	1 999	2 135	2 649	4 381	4 071	4 516	4 935	4 560	4 669	4 175	2 906	2 031	43 028	43 028	-30,0%

**Taux d'occupation**

	Janvier	Février	Mars	Avril	Mai	Juin	Juillet	Août	Septembre	Octobre	Novembre	Décembre	Annuel	Cumul	évolution N/N-1
2010	38%	44%	56%	#VALEUR!	61%	67%	65%	70%	69%	49%	54%	47%	47,1%	47%	
2011	45%	43%	41%	50%	64%	64%	55%	58%	63%	52%	32%	15%	46,3%	46%	-1,8%
2012	26%	30%	37%	44%	45%	51%	52%	53%	54%	45%	40%	28%	44,5%	44%	-3,9%
2013	30%	36%	29%	45%	46%	52%	57%	53%	58%	47%	43%	38%	46%	46%	4,0%
2014	34%	41%	26%	37%	39%	50%	51%	47%	55%	48%	35%	32%	42%	42%	-8,2%
2015	37%	42%	46%	56%	50%	57%	57%	53%	57%	55%	41%	36%	49,91	50%	17,6%

### Chambres occupées



### Taux d'occupation

