

Occupation toutes catégories

Aube

Hôtellerie traditionnelle

Chambres offertes (nb de chambres * nb. De jours d'ouverture)

	Janvier	Février	Mars	Avril	Mai	Juin	Juillet	Août	Septembre	Octobre	Novembre	Décembre	Annuel	Cumul	évolution N/N-1
2010	57984	53837	61270	60296	62858	61042	64373	62384	60974	62399	61280	58858	730 475	730 475	
2011	60017	56111	62738	61845	63970	62235	64424	63904	61418	64006	61043	58396	744 742	744 742	2,0%
2 012	60 104	58 293	62 747	61 932	63 020	61 264	63 558	63 453	61 010	62 991	60 477	57 252	736 101	736 101	-1,2%
2 013	57 362	55 093	61 531	60 083	62 917	61 323	63 718	63 107	60 714	62 807	60 272	57 956	726 883	726 883	-1,3%
2 014	59 344	55 203	61 457	60 418	62 993	60 907	64 689	65 230	60 488	65 602	62 304	60 852	739 487	739 487	1,7%
2 015	60 757	58 164	66 024	64 750	66 844	65 207	68 025	67 186	64 570	69 123	66 193	64 630	781 473	781 473	5,7%

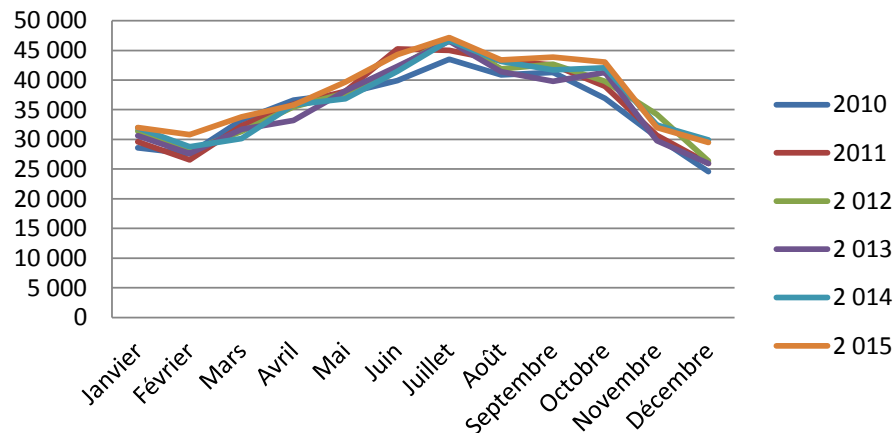
Chambres occupées

	Janvier	Février	Mars	Avril	Mai	Juin	Juillet	Août	Septembre	Octobre	Novembre	Décembre	Annuel	Cumul	évolution N/N-1
2010	28 594	27 537	33 235	36 588	37 777	39 920	43 517	40 875	41 311	36 891	30 389	24 548	422 428	422 428	
2011	29 610	26 542	32 278	35 974	38 104	45 245	45 025	43 266	42 558	38 930	30 660	25 975	435 291	435 291	3,0%
2 012	31 385	28 072	31 357	35 459	37 822	42 069	46 960	41 887	42 668	39 786	34 187	26 355	438 008	438 008	0,6%
2 013	30 646	27 615	31 692	33 201	38 200	42 290	46 587	41 400	39 783	41 288	29 761	25 962	428 424	428 424	-2,2%
2 014	31 929	28 766	30 153	35 860	36 864	41 496	46 664	43 165	41 725	42 071	32 407	29 874	440 975	440 975	2,9%
2 015	31 996	30 777	33 792	35 767	39 640	44 311	47 141	43 374	43 887	43 019	31 973	29 483	455 160	455 160	3,2%

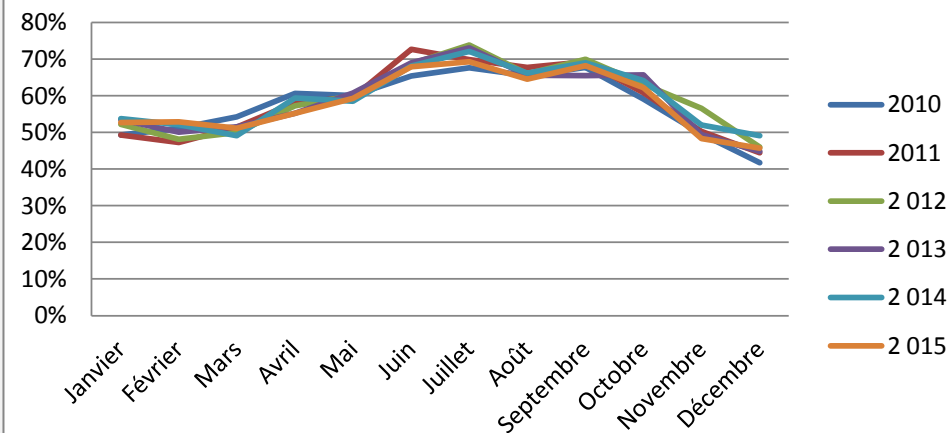
Taux d'occupation

	Janvier	Février	Mars	Avril	Mai	Juin	Juillet	Août	Septembre	Octobre	Novembre	Décembre	Annuel	Cumul	évolution N/N-1
2010	49%	51%	54%	61%	60%	65%	68%	66%	68%	59%	50%	42%	57,8%	57,8%	
2011	49,3%	47,3%	51,5%	58,2%	59,6%	72,7%	69,9%	67,7%	69,3%	60,8%	50,2%	44,5%	58,4%	58,4%	1,1%
2 012	52,2%	48,2%	50,0%	57,3%	60,0%	68,7%	73,9%	66,0%	69,9%	63,2%	56,5%	46,0%	59,5%	59,5%	1,8%
2 013	53,4%	50,1%	51,5%	55,3%	60,7%	69,0%	73,1%	65,6%	65,5%	65,7%	49,4%	44,8%	58,9%	58,9%	-0,9%
2 014	53,8%	52,1%	49,1%	59,4%	58,5%	68,1%	72,1%	66,2%	69,0%	64,1%	52,0%	49,1%	59,6%	59,6%	1,2%
2 015	52,7%	52,9%	51,2%	55,2%	59,3%	68,0%	69,3%	64,6%	68,2%	62,2%	48,3%	45,7%	58,24	58,2%	-2,3%

Chambres occupées



Taux d'occupation



Occupation 1 et 2 étoiles

Aube

Hôtellerie traditionnelle

Chambres offertes (nb de chambres * nb. De jours d'ouverture)

	Janvier	Février	Mars	Avril	Mai	Juin	Juillet	Août	Septembre	Octobre	Novembre	Décembre	Annuel	Cumul	évolution N/N-1
2010	25444	22916	26217	25829	26715	24597	26392	24931	26400	26841	24106	22935	196549	196 549	
2011	24525	22377	24746	24197	25103	24297	25113	25016	21790	22587	21312	19670	192171	192 171	-2,2%
2 012	13 885	14 361	15 564	15 605	16 207	15 772	16 319	16 367	15 820	16 325	15 850	14 685	193251	193 251	0,6%
2 013	15 735	14 646	16 506	15 936	16 683	16 172	16 839	16 638	16 127	16 619	15 993	14 632	192526	192 526	-0,4%
2 014	16 178	14 884	16 492	20 087	20 762	20 171	20 999	20 680	20 203	20 790	20 000	19 871	231117	231 117	20,0%
2 015	20 036	19 229	21 980	21 217	23 490	25 101	25 659	26 415	24 705	27 265	26 458	25 685	287240	287 240	24,3%

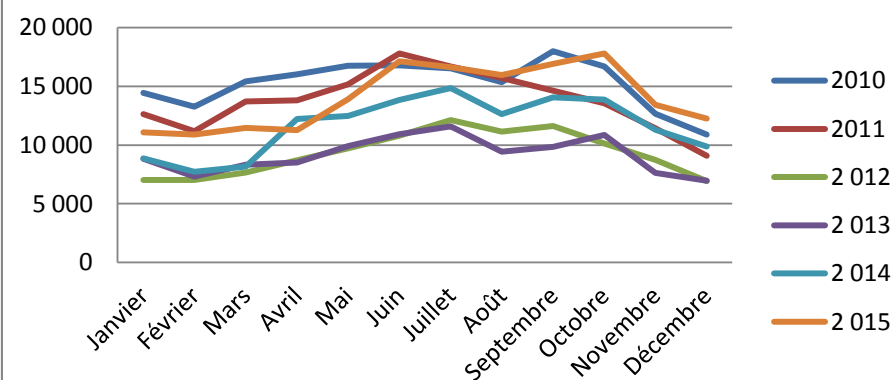
Chambres occupées

	Janvier	Février	Mars	Avril	Mai	Juin	Juillet	Août	Septembre	Octobre	Novembre	Décembre	Annuel	Cumul	évolution N/N-1
2010	14 430	13 275	15 435	16 023	16 766	16 776	16 528	15 371	17 999	16 694	12 681	10 897	109 406	109 406	
2011	12 622	11 175	13 723	13 821	15 185	17 797	16 703	15 714	14 617	13 561	11 429	9 081	105 906	105 906	-3,2%
2 012	7 022	7 015	7 675	8 691	9 733	10 807	12 115	11 143	11 634	10 127	8 746	6 919	109 166	109 166	3,1%
2 013	8 825	7 302	8 325	8 529	9 910	10 914	11 587	9 436	9 831	10 874	7 639	6 957	110 130	110 130	0,9%
2 014	8 873	7 718	8 170	12 212	12 484	13 847	14 861	12 623	14 053	13 858	11 308	9 875	139 881	139 881	27,0%
2 015	11 067	10 890	11 454	11 280	13 908	17 145	16 632	15 967	16 921	17 793	13 423	12 258	168 739	168 739	20,6%

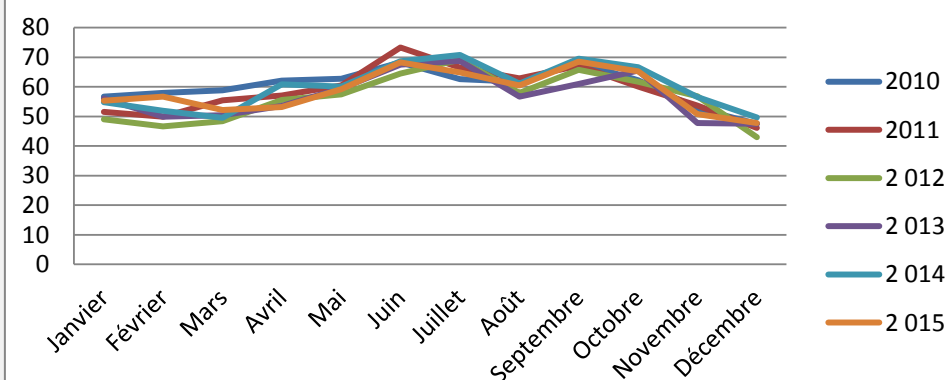
Taux d'occupation

	Janvier	Février	Mars	Avril	Mai	Juin	Juillet	Août	Septembre	Octobre	Novembre	Décembre	Annuel	Cumul	évolution N/N-1
2010	56,71	57,93	58,87	62,03	62,76	68,2	62,62	61,66	68,18	62,19	52,61	47,51	56%	56%	
2011	51,47	49,94	55,46	57,12	60,49	73,25	66,51	62,82	67,08	60,04	53,63	46,16	55%	55%	-1,0%
2 012	49,06	46,67	48,39	55,59	57,45	64,44	69,16	57,99	65,7	61,77	56,84	42,99	56%	56%	2,5%
2 013	56,09	49,86	50,44	53,52	59,4	67,49	68,81	56,71	60,96	65,43	47,76	47,55	57%	57%	1,3%
2 014	54,85	51,86	49,54	60,8	60,13	68,65	70,77	61,04	69,56	66,66	56,54	49,7	61%	61%	5,8%
2 015	55,24	56,63	52,11	53,16	59,21	68,3	64,82	60,45	68,49	65,26	50,74	47,72	58.74	59%	-2,9%

Chambres offertes



Taux d'occupation



Occupation 3 étoiles

Aube

Hôtellerie traditionnelle

Chambres offertes (nb de chambres * nb. De jours d'ouverture)

	Janvier	Février	Mars	Avril	Mai	Juin	Juillet	Août	Septembre	Octobre	Novembre	Décembre	Annuel	Cumul	évolution N/N-1
2010	16943	16740	19336	19297	20476	20035	20872	20414	19279	19911	20769	19034	154 492	154 492	
2011	18493	18282	20878	21203	21868	21488	22317	21994	20148	21288	20241	18620	179 657	179 657	16,3%
2 012	9 548	8 932	9 517	9 960	10 327	10 050	10 540	10 540	9 810	10 090	9 690	8 443	186 760	186 760	4,0%
2 013	14 122	14 249	16 336	15 992	16 600	16 392	16 986	16 767	16 042	16 557	16 172	14 852	191 067	191 067	2,3%
2 014	15 537	14 878	16 885	16 464	17 081	16 513	17 134	16 803	16 136	16 661	16 465	14 796	195 353	195 353	2,2%
2 015	14 482	14 812	16 235	15 843	16 357	15 821	16 782	16 580	16 110	16 690	15 776	15 438	190 926	190 926	-2,3%

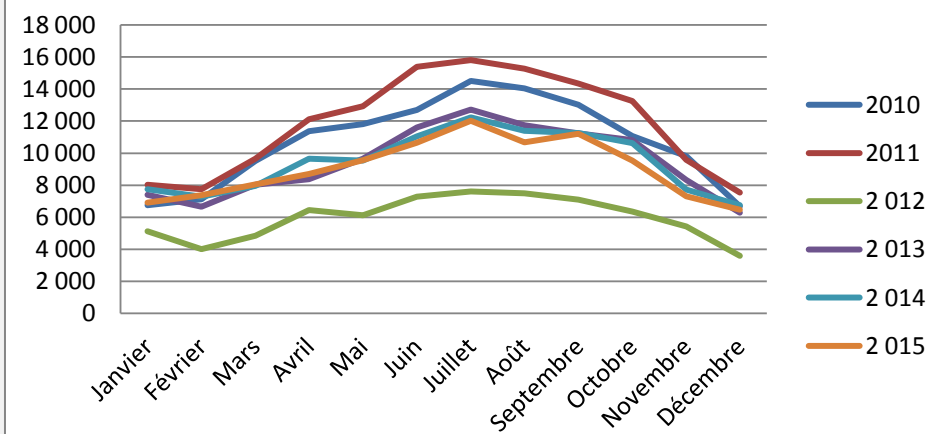
Chambres occupées

	Janvier	Février	Mars	Avril	Mai	Juin	Juillet	Août	Septembre	Octobre	Novembre	Décembre	Annuel	Cumul	évolution N/N-1
2010	6 753	7 115	9 524	11 380	11 813	12 707	14 513	14 043	13 027	11 070	9 816	6 673	90 705	90 705	
2011	8 027	7 754	9 649	12 108	12 931	15 389	15 796	15 264	14 354	13 245	9 580	7 545	106 371	106 371	17,3%
2 012	5 132	4 019	4 848	6 456	6 118	7 285	7 600	7 504	7 107	6 367	5 429	3 596	111 627	111 627	4,9%
2 013	7 399	6 649	8 039	8 373	9 661	11 601	12 713	11 737	11 236	10 821	8 335	6 293	112 857	112 857	1,1%
2 014	7 755	7 278	7 962	9 662	9 544	11 042	12 227	11 392	11 255	10 618	7 725	6 743	113 203	113 203	0,3%
2 015	6 921	7 372	8 054	8 695	9 557	10 648	12 025	10 681	11 215	9 544	7 307	6 473	108 492	108 492	-4,2%

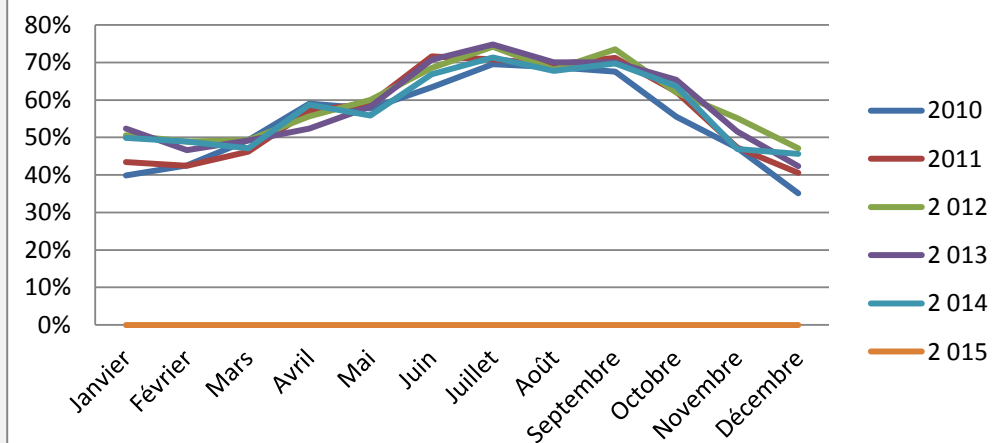
Taux d'occupation

	Janvier	Février	Mars	Avril	Mai	Juin	Juillet	Août	Septembre	Octobre	Novembre	Décembre	Annuel	Cumul	évolution N/N-1
2010	40%	43%	49%	59%	58%	63%	70%	69%	68%	56%	47%	35%	59%	59%	
2011	43%	42%	46%	57%	59%	72%	71%	69%	71%	62%	47%	41%	59%	59%	0,8%
2 012	51%	49%	49%	56%	60%	69%	74%	68%	74%	62%	55%	47%	60%	60%	0,9%
2 013	52%	47%	49%	52%	58%	71%	75%	70%	70%	65%	52%	42%	59%	59%	-1,2%
2 014	50%	49%	47%	59%	56%	67%	71%	68%	70%	64%	47%	46%	58%	58%	-1,9%
2 015	47.79	49.77	49.61	54.88	58.43	67.3	71.65	64.42	69.61	57.18	46.32	41.93	56.82	57%	-1,9%

chambres occupées



Taux d'occupation



Occupation 4 à 5 étoiles

Aube

Hôtellerie traditionnelle

Chambres offertes (nb de chambres * nb. De jours d'ouverture)

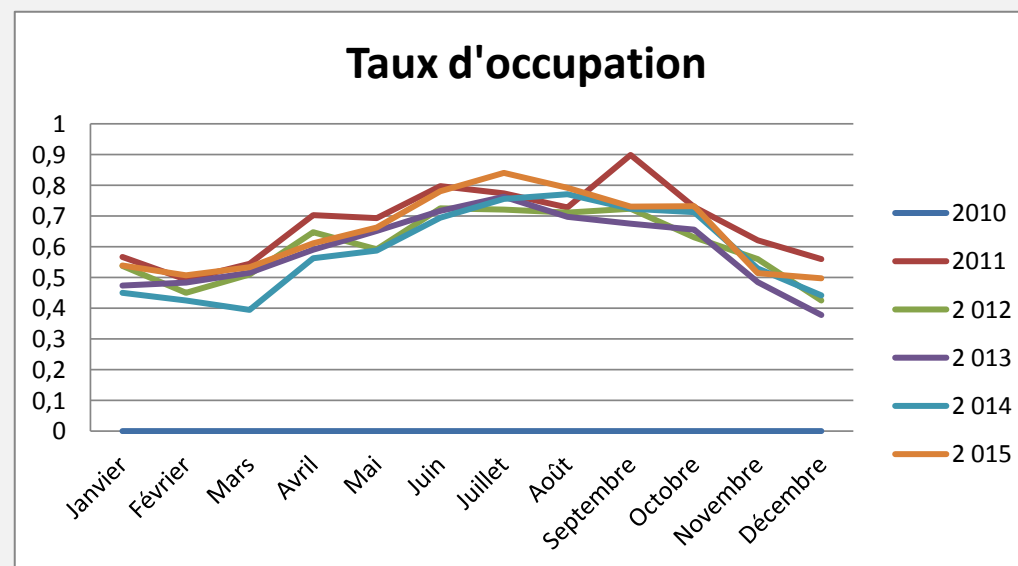
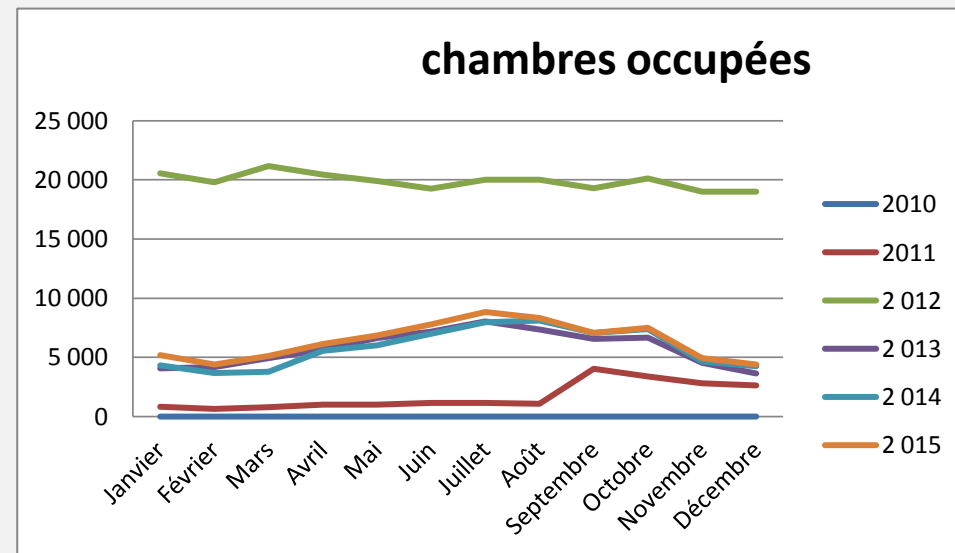
	Janvier	Février	Mars	Avril	Mai	Juin	Juillet	Août	Septembre	Octobre	Novembre	Décembre	Annuel	Cumul	évolution N/N-1
2010	1457	1316	1457	1410	1457	1410	1457	1457	1410	1457	1410	1457	119 510	119 510	
2011	1457	1316	1457	1410	1457	1410	1457	1457	4470	4650	4500	4650	117 397	117 397	-1,8%
2 012	9 548	8 932	9 517	9 960	10 327	10 050	10 540	10 540	9 810	10 090	9 690	8 443	117 447	117 447	0,0%
2 013	8 592	8 652	9 579	9 544	10 179	9 990	10 509	10 509	9 720	10 179	9 360	9 579	116 392	116 392	-0,9%
2 014	9 579	8 652	9 579	9 870	10 239	10 050	10 509	10 509	9 750	10 329	8 749	9 579	117 394	117 394	0,9%
2 015	9 579	8 652	9 579	10 020	10 299	9 973	10 509	10 509	9 630	10 239	9 570	8 832	117 391	117 391	0,0%

Chambres occupées

	Janvier	Février	Mars	Avril	Mai	Juin	Juillet	Août	Septembre	Octobre	Novembre	Décembre	Annuel	Cumul	évolution N/N-1
2010	*****	*****	*****	*****	*****	*****	*****	*****	*****	*****	*****	*****	74 829	74 829	
2011	827	649	794	992	1 010	1 124	1 128	1 061	4 021	3 390	2 798	2 604	75 538	75 538	
2 012	20 569	19 792	21 180	20 457	19 927	19 261	20 031	20 006	19 310	20 111	19 016	19 016	71 461	71 461	-5,4%
2 013	4 074	4 184	4 945	5 642	6 638	7 166	8 023	7 332	6 563	6 674	4 539	3 625	69 403	69 403	-2,9%
2 014	4 311	3 677	3 775	5 560	6 025	6 984	7 949	8 107	7 060	7 369	4 637	4 238	69 690	69 690	0,4%
2 015	5 171	4 383	5 108	6 133	6 826	7 790	8 839	8 318	7 044	7 496	4 922	4 395	76 426	76 426	9,7%

Taux d'occupation

	Janvier	Février	Mars	Avril	Mai	Juin	Juillet	Août	Septembre	Octobre	Novembre	Décembre	Annuel	Cumul	évolution N/N-1
2010	*****	*****	*****	*****	*****	*****	*****	*****	*****	*****	*****	*****	63%	63%	
2011	57%	49%	54%	70%	69%	80%	77%	73%	90%	73%	62%	56%	64%	64%	
2 012	54%	45%	51%	65%	59%	72%	72%	71%	72%	63%	56%	43%	61%	61%	-5,4%
2 013	47%	48%	52%	59%	65%	72%	76%	70%	68%	66%	48%	38%	60%	60%	-2,0%
2 014	45%	42%	39%	56%	59%	69%	76%	77%	72%	71%	53%	44%	59%	59%	-0,4%
2 015	54%	51%	53%	61%	66%	78%	84%	79%	73%	73%	51%	50%	65.1	65%	9,7%



Occupation non classés

Aube

Hôtellerie traditionnelle

Chambres offertes (nb de chambres * nb. De jours d'ouverture)

	Janvier	Février	Mars	Avril	Mai	Juin	Juillet	Août	Septembre	Octobre	Novembre	Décembre	Annuel	Cumul	évolution N/N-1
2010	14140	12865	14260	13760	14210	15000	15652	15582	13885	14190	14995	15432	259 924	259 924	
2011	15542	14136	15657	15035	15542	15040	15537	15437	15010	15481	14990	15456	255 517	255 517	-1,7%
2 012	20 569	19 792	21 180	20 457	19 927	19 261	20 031	20 006	19 310	20 111	19 016	19 016	238 643	238 643	-6,6%
2 013	18 913	17 546	19 110	18 611	19 455	18 769	19 384	19 193	18 825	19 452	18 747	18 893	226 898	226 898	-4,9%
2 014	18 050	16 789	18 501	13 997	14 911	14 173	16 047	17 238	14 399	17 822	17 090	16 606	195 623	195 623	-13,8%
2 015	16 660	15 471	18 230	17 670	16 698	14 312	15 075	13 682	14 125	14 929	14 389	14 675	185 916	185 916	-5,0%

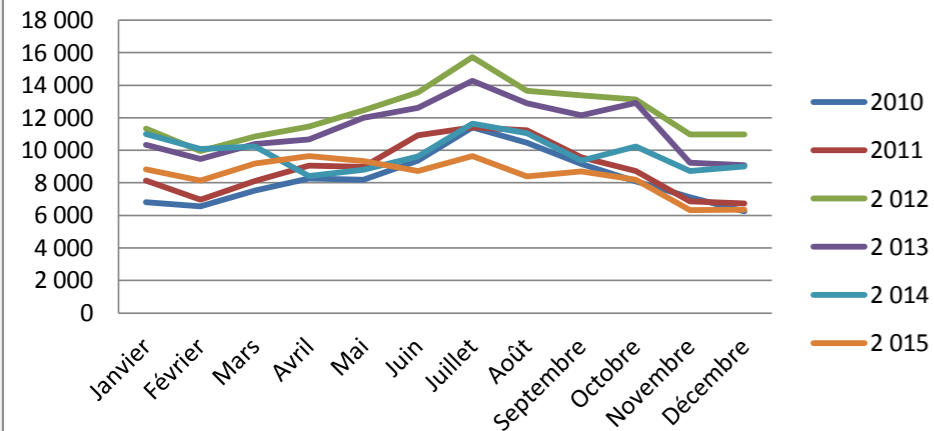
Chambres occupées

	Janvier	Février	Mars	Avril	Mai	Juin	Juillet	Août	Septembre	Octobre	Novembre	Décembre	Annuel	Cumul	évolution N/N-1
2010	6 818	6 565	7 520	8 271	8 196	9 366	11 398	10 465	9 157	8 092	7 112	6 258	147 488	147 488	
2011	8 135	6 964	8 112	9 053	8 977	10 935	11 398	11 227	9 566	8 734	6 853	6 745	147 476	147 476	0,0%
2 012	11 332	9 941	10 857	11 467	12 459	13 549	15 717	13 648	13 370	13 120	10 963	10 963	145 754	145 754	-1,2%
2 013	10 347	9 480	10 383	10 657	11 991	12 609	14 265	12 896	12 153	12 919	9 248	9 087	136 035	136 035	-6,7%
2 014	10 990	10 093	10 247	8 427	8 812	9 623	11 627	11 043	9 357	10 227	8 737	9 017	118 201	118 201	-13,1%
2 015	8 837	8 132	9 175	9 658	9 349	8 727	9 645	8 408	8 707	8 186	6 320	6 357	101 503	101 503	-14,1%

Taux d'occupation

	Janvier	Février	Mars	Avril	Mai	Juin	Juillet	Août	Septembre	Octobre	Novembre	Décembre	Annuel	Cumul	évolution N/N-1
2010	48%	51%	53%	60%	58%	62%	73%	67%	66%	57%	47%	41%	57%	57%	
2011	52%	49%	52%	60%	58%	73%	73%	73%	64%	56%	46%	44%	58%	58%	1,7%
2 012	55%	50%	51%	56%	63%	70%	78%	68%	69%	65%	58%	58%	61%	61%	5,8%
2 013	55%	54%	54%	57%	62%	67%	74%	67%	65%	66%	49%	48%	60%	60%	-1,8%
2 014	61%	60%	55%	60%	59%	68%	72%	64%	65%	57%	51%	54%	60%	60%	0,8%
2 015	53%	53%	50%	55%	56%	61%	64%	61%	63%	55%	44%	43%	54,6	55%	-9,6%

chambres occupées



Taux d'occupation

