

Occupation toutes catégories

Ardennes

Hôtellerie

Chambres offertes (nb de chambres * nb. De jours d'ouverture)

	Janvier	Février	Mars	Avril	Mai	Juin	Juillet	Août	Septembre	Octobre	Novembre	Décembre
2010	27456	26072	29553	28681	29536	28642	29396	28935	28818	30250	29292	29307
2011	28485	26485	30032	29168	30038	29068	29652	29186	28941	29081	29360	28657
2 012	32 532	30 700	33 841	33 109	34 432	33 384	36 141	35 990	35 601	36 675	34 647	34 517
2 013	34 667	32 232	35 810	34 822	35 959	34 875	36 013	34 986	35 071	36 148	36 607	36 752
2 014	36 906	33 283	37 146	36 003	37 186	36 278	37 961	37 042	36 451	38 420	37 043	37 287
2 015	37 294	33 914	37 986	35 102	36 297	35 304	36 713	35 315	34 743	36 962	34 898	35 330

Annuel	Cumul	évolution N/N-1
383533	383 533	
386114	386 114	0,7%
411569	411 569	6,6%
423942	423 942	3,0%
441006	441 006	4,0%
429858	429 858	

Chambres occupées

	Janvier	Février	Mars	Avril	Mai	Juin	Juillet	Août	Septembre	Octobre	Novembre	Décembre
2010	9 833	10 217	12 759	13 268	15 425	16 912	14 796	13 686	16 505	14 551	13 104	10 803
2011	10 297	10 963	13 759	13 718	15 367	16 781	15 340	14 103	17 876	14 298	12 769	10 304
2 012	11 673	12 389	14 671	15 155	16 857	16 973	17 489	16 855	18 660	17 608	17 147	13 337
2 013	13 519	14 314	17 017	17 242	19 855	20 184	20 082	17 216	21 702	19 818	16 609	14 258
2 014	12 955	13 906	15 749	18 199	19 824	20 818	20 568	18 951	22 099	20 050	17 560	15 763
2 015	13 723	14 582	16 939	16 624	18 899	20 260	20 063	17 898	22 607	19 263	14 946	12 814

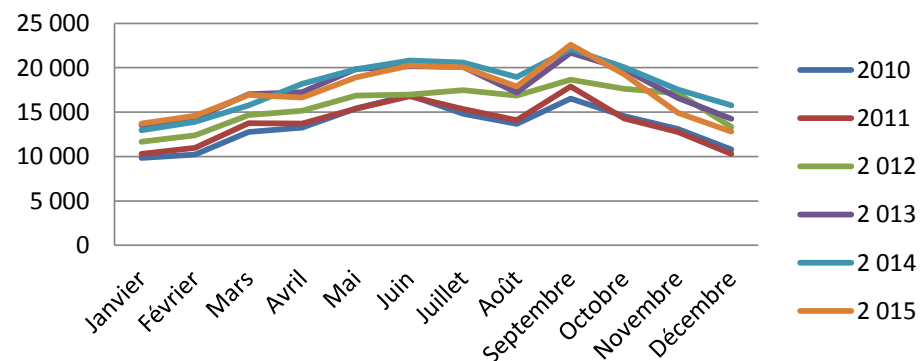
Annuel	Cumul	évolution N/N-1
178 694	178 694	
183 154	183 154	2,5%
188 812	188 812	3,1%
211 816	211 816	12,2%
216 443	216 443	2,2%
208 617	208 617	-3,6%

Taux d'occupation

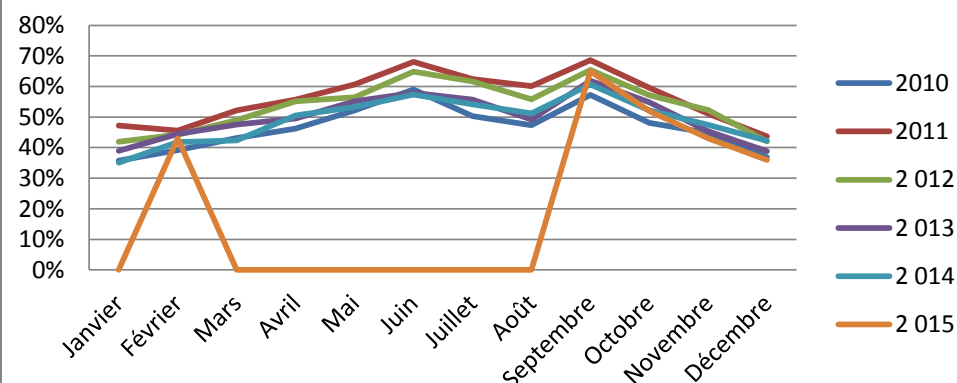
	Janvier	Février	Mars	Avril	Mai	Juin	Juillet	Août	Septembre	Octobre	Novembre	Décembre
2010	36%	39%	43%	46%	52%	59%	50%	47%	57%	48%	45%	37%
2011	47%	46%	52%	56%	61%	68%	62%	60%	69%	60%	51%	44%
2 012	42%	44%	49%	55%	56%	65%	62%	56%	65%	57%	52%	42%
2 013	39%	44%	48%	50%	55%	58%	56%	49%	62%	55%	45%	39%
2 014	35%	42%	42%	51%	53%	57%	54%	51%	61%	52%	47%	42%
2 015	36.8	43%	44.59	47.36	52.07	57.39	54.65	50.68	65%	52%	43%	36%

Annuel	Cumul	évolution N/N-1
47%	46,59%	
47%	47,44%	1,8%
45,88%	45,88%	-3,3%
49,96%	49,96%	8,9%
49%	49,08%	-1,8%
48.53	48,53%	-1,1%

Chambres occupée



Taux d'occupation



Occupation 1 à 2 étoiles

Ardennes

Hôtellerie

Chambres offertes (nb de chambres * nb. De jours d'ouverture)

	Janvier	Février	Mars	Avril	Mai	Juin	Juillet	Août	Septembre	Octobre	Novembre	Décembre	Annuel	Cumul	évolution N/N-1
2010	17581	17072	19578	19011	19561	18972	19661	18960	18638	19800	19182	19073	118 516	118 516	
2011	18197	17037	19582	19076	19588	18940	19436	20751	20763	20646	20510	19167	121 252	121 252	
2 012	10 104	9 363	10 762	10 890	11 444	11 110	11 434	11 663	11 367	11 721	11 350	11 234	132 442	132 442	9,2%
2 013	11 363	10 408	11 664	11 367	11 703	11 350	11 713	11 571	11 590	11 970	13 500	13 478	141 677	141 677	7,0%
2 014	16 178	12 587	14 046	13 740	14 177	13 755	14 147	13 763	13 725	14 172	13 548	14 790	164 087	164 087	15,8%
2 015	15 206	13 711	15 461	13 790	14 399	13 990	14 440	13 802	13 395	13 936	13 435	13 331	168 896	168 896	2,9%

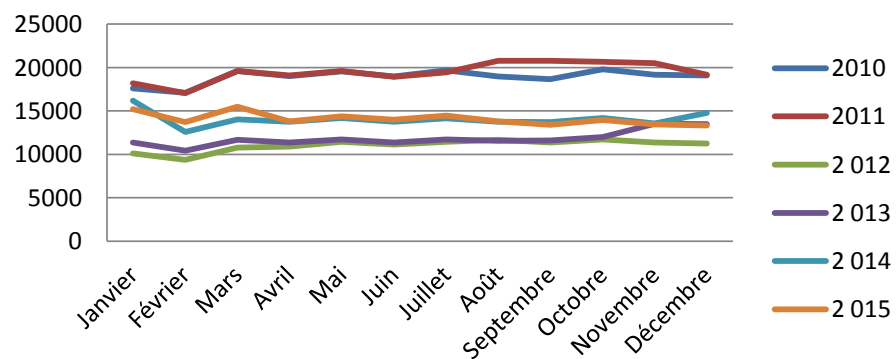
Chambres occupées

	Janvier	Février	Mars	Avril	Mai	Juin	Juillet	Août	Septembre	Octobre	Novembre	Décembre	Annuel	Cumul	évolution N/N-1
2010	5 709	5 822	7 749	8 183	9 818	10 855	9 726	8 465	9 982	8 761	7 629	6 162	66 311	66 311	
2011	5 933	6 093	7 698	7 990	9 196	10 119	9 358	9 670	12 866	10 671	9 059	6 310	67 993	67 993	
2 012	4 025	4 340	5 528	5 495	5 952	6 257	6 479	6 030	6 407	6 469	5 967	4 547	67 495	67 495	-0,7%
2 013	4 500	4 607	5 557	6 001	6 515	6 489	6 742	6 259	7 684	6 251	6 339	5 988	72 933	72 933	8,1%
2 014	8 873	5 174	6 063	7 062	7 428	7 986	7 494	7 458	8 027	6 922	6 583	6 725	81 458	81 458	11,7%
2 015	5 692	5 842	6 562	6 245	7 293	7 786	7 256	7 177	8 809	6 868	5 445	4 413	79 388	79 388	-2,5%

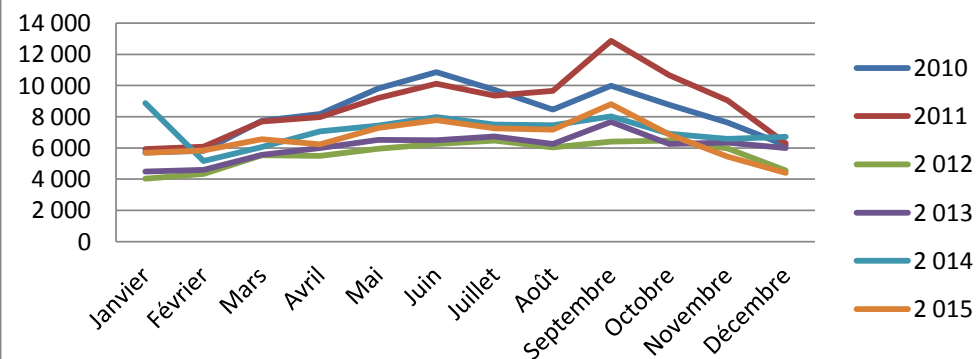
Taux d'occupation

	Janvier	Février	Mars	Avril	Mai	Juin	Juillet	Août	Septembre	Octobre	Novembre	Décembre	Annuel	Cumul	évolution N/N-1
2010	32,47	32,47	32,47	32,47	32,47	32,47	32,47	32,47	32,47	32,47	32,47	32,47	56%	56%	
2011	32,61	35,76	39,31	41,88	46,95	53,43	48,15	46,6	61,97	51,69	44,17	32,92	56%	56%	
2 012	39,84	46,35	51,36	50,46	52,01	56,32	56,66	51,7	56,36	55,19	52,58	40,47	51%	51%	-9,1%
2 013	39,6	44,26	47,65	52,8	55,67	57,17	57,56	54,1	66,3	52,22	46,96	44,43	51%	51%	1,0%
2 014	55%	41%	43%	51%	52%	58%	53%	54%	58%	49%	49%	45%	50%	50%	-3,6%
2 015	37,43	42,61	42,44	45,29	50,65	55,65	50,25	52%	65,76	49,28	40,53	33,11	47%	47%	-5,3%

Chambres offertes



Chambres occupées



Occupation 3 étoiles

Ardennes

Hôtellerie

Chambres offertes (nb de chambres * nb. De jours d'ouverture)

	Janvier	Février	Mars	Avril	Mai	Juin	Juillet	Août	Septembre	Octobre	Novembre	Décembre	Annuel	Cumul	évolution N/N-1
2010	6124	5612	6224	6040	6224	6040	5984	6224	6040	6172	5970	5956	169679	169 679	
2011	6010	5584	6172	5952	6172	5988	5938	6141	5958	6141	6630	7196	171385	171 385	1,0%
2 012	15 053	14 428	15 428	14 859	15 337	14 874	17 066	16 382	16 464	16 890	16 144	16 759	189684	189 684	10,7%
2 013	16 381	15 692	17 277	16 715	17 277	16 805	17 321	16 565	16 751	17 199	16 097	16 393	200473	200 473	5,7%
2 014	16 264	15 132	16 736	16 183	16 677	16 152	17 285	16 780	16 172	17 514	15 312	16 882	197089	197 089	-1,7%
2 015	16 066	14 926	16 516	15 374	15 795	15 376	15 759	15 029	15 918	17 421	16 053	16 419	190652	190 652	-3,3%

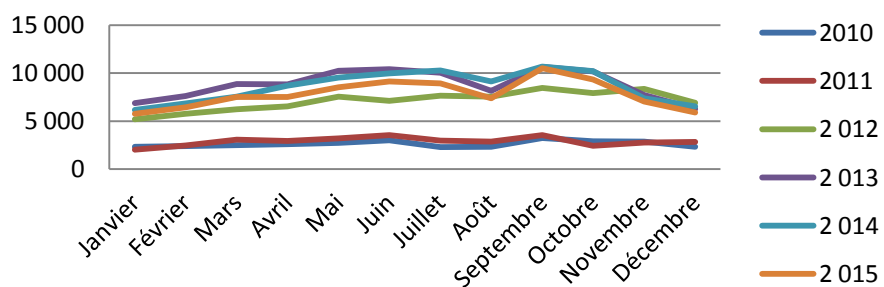
Chambres occupées

	Janvier	Février	Mars	Avril	Mai	Juin	Juillet	Août	Septembre	Octobre	Novembre	Décembre	Annuel	Cumul	évolution N/N-1
2010	2 341	2 398	2 503	2 614	2 737	3 014	2 285	2 319	3 230	2 902	2 858	2 323	73 131	73 131	
2011	2 040	2 472	3 061	2 936	3 223	3 560	2 976	2 877	3 561	2 419	2 765	2 840	77 649	77 649	6,2%
2 012	5 202	5 773	6 226	6 554	7 559	7 113	7 653	7 549	8 481	7 927	8 371	6 904	85 310	85 310	9,9%
2 013	6 882	7 617	8 857	8 833	10 251	10 413	10 045	8 157	10 653	10 197	7 714	6 288	105 908	105 908	24,1%
2 014	6 169	6 853	7 554	8 705	9 532	9 969	10 269	9 140	10 676	10 226	7 395	6 533	103 021	103 021	-2,7%
2 015	5 776	6 455	7 506	7 526	8 540	9 127	8 925	7 371	10 534	9 347	7 040	5 910	94 058	94 058	-8,7%

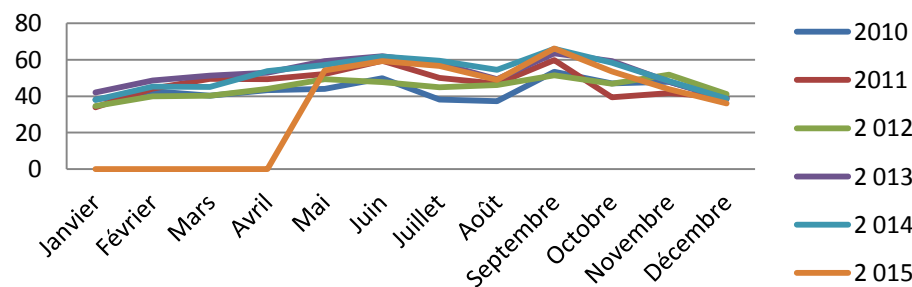
Taux d'occupation

	Janvier	Février	Mars	Avril	Mai	Juin	Juillet	Août	Septembre	Octobre	Novembre	Décembre	Annuel	Cumul	évolution N/N-1
2010	38,23	42,73	40,22	43,28	43,97	49,9	38,19	37,26	53,48	47,02	47,87	39	43,10%	43,10%	
2011	33,94	44,26	49,59	49,32	52,23	59,45	50,12	46,85	59,77	39,39	41,7	39,47	45,31%	45,31%	5,1%
2 012	34,56	40,01	40,36	44,1	49,28	47,82	44,84	46,08	51,51	46,93	51,85	41,19	44,97%	44,97%	-0,7%
2 013	42,01	48,54	51,26	52,85	59,34	61,96	57,99	49,25	63,6	59,29	47,92	38,36	52,83%	52,83%	17,5%
2 014	37,93	45,29	45,14	53,79	57,16	61,72	59,41	54,47	66,01	58,39	48,3	38,7	52,27%	52,27%	-1,1%
2 015	35,95	43,25	45,44	48,95	54,07	59,36	56,64	49,05	66,18	53,65	43,86	35,99	49,34	49,34	

Chambres offertes



Taux d'occupation



Occupation 4 à 5 étoiles

Ardennes

Hôtellerie

Chambres offertes (nb de chambres * nb. De jours d'ouverture)

	Janvier	Février	Mars	Avril	Mai	Juin	Juillet	Août	Septembre	Octobre	Novembre	Décembre	Annuel	Cumul	évolution N/N-1
2010	0	0	0	0	0	0	0	0	510	527	510	527	2074	2 074	
2011	527	476	527	510	527	510	527	527	510	527	510	527	6205	6 205	
2 012	527	493	527	510	527	510	527	527	510	527	493	459	6137	6 137	-1,1%
2 013	527	476	527	510	527	510	527	527	510	527	510	527	6205	6 205	1,1%
2 014	442	408	527	510	527	510	527	527	510	527	2 130	2 201	9346	9 346	50,6%
2 015	2 821	2 548	2 821	2 730	2 821	2 730	2 821	2 821	2 730	2 821	2 730	2 661	33055	33 055	253,7%

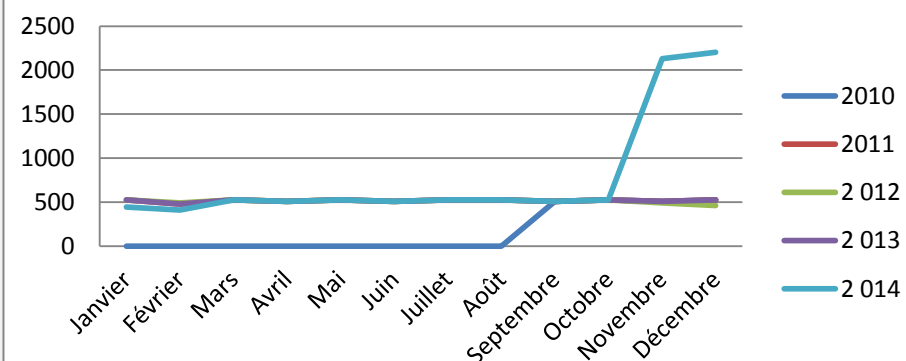
Chambres occupées

	Janvier	Février	Mars	Avril	Mai	Juin	Juillet	Août	Septembre	Octobre	Novembre	Décembre	Annuel	Cumul	évolution N/N-1
2010	0	0	0	0	0	0	0	0	////	////	////	////	////	////	
2011	////	////	////	////	////	////	////	////	////	////	////	////	////	////	
2 012	////	////	////	////	////	////	////	////	////	////	////	////	////	////	
2 013	////	////	////	////	////	////	////	////	////	////	////	////	////	////	
2 014	////	////	////	////	////	////	////	////	////	////	////	////	////	////	
2 015	1 257	1 443	1 608	1 511	1 816	1 813	1 878	1 686	1 989	1 805	1 408	1 501	19 715	19 715	

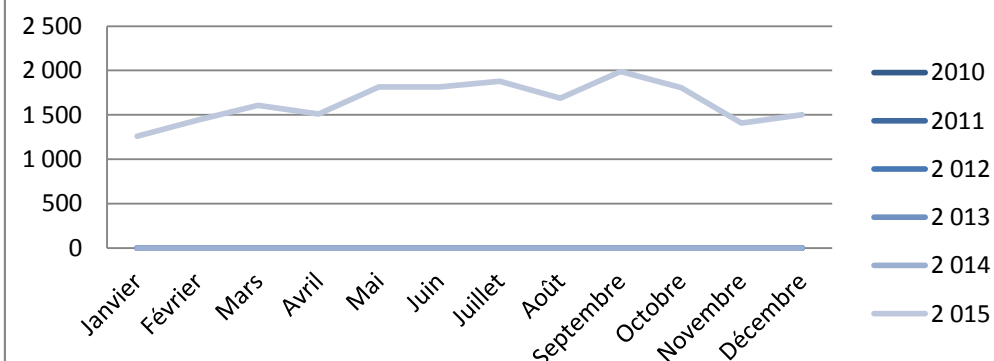
Taux d'occupation

	Janvier	Février	Mars	Avril	Mai	Juin	Juillet	Août	Septembre	Octobre	Novembre	Décembre	Annuel	Cumul	évolution N/N-1
2010	0	0	0	0	0	0	0	0	////	////	////	////	*	*	
2011	////	////	////	////	////	////	////	////	////	////	////	////	*	*	
2 012	////	////	////	////	////	////	////	////	////	////	////	////	////	////	
2 013	////	////	////	////	////	////	////	////	////	////	////	////	////	////	
2 014	////	////	////	////	////	////	////	////	////	////	////	////	////	////	
2 015	44.56	56.63	57%	55.35	64.37	66.41	66.57	59.77	72.86	63.98	51.58	56.41	59.64	59.64	

Chambres offertes



Chambres occupées



Occupation non classés

Ardennes

Hôtellerie

Chambres offertes (nb de chambres * nb. De jours d'ouverture)

	Janvier	Février	Mars	Avril	Mai	Juin	Juillet	Août	Septembre	Octobre	Novembre	Décembre	Annuel	Cumul	évolution N/N-1
2010	3751	3388	3751	3630	3751	3630	3751	3751	3630	3751	3630	3751	93264	93 264	
2011	3751	3388	3751	3630	3751	3630	3751	1767	1710	1767	1710	1767	87272	87 272	
2 012	6 848	6 416	7 124	6 850	7 124	6 890	7 114	7 418	7 260	7 537	6 660	6 065	83306	83 306	-4,5%
2 013	6 396	5 656	6 342	6 230	6 452	6 210	6 452	6 323	6 220	6 452	6 500	6 354	75587	75 587	-9,3%
2 014	8 563	5 156	5 837	5 570	5 805	5 861	6 002	5 972	6 044	6 207	6 053	3 414	70484	70 484	-6,8%
2 015	3 201	2 729	3 188	3 208	3 282	3 208	3 693	3 663	2 700	2 784	2 680	2 919	37255	37 255	-47,1%

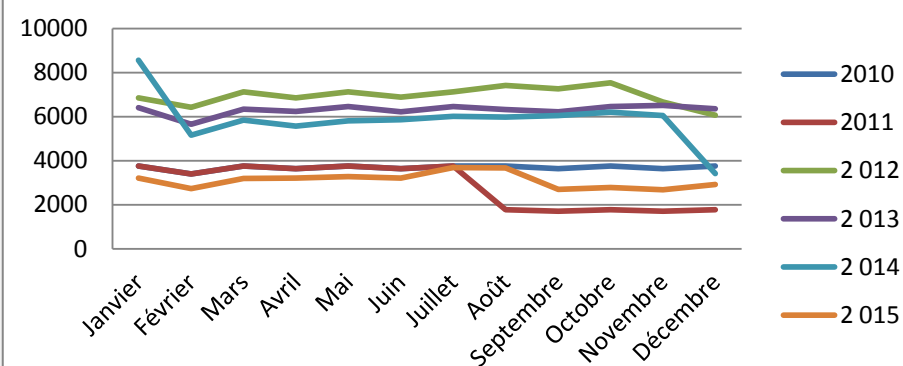
Chambres occupées

	Janvier	Février	Mars	Avril	Mai	Juin	Juillet	Août	Septembre	Octobre	Novembre	Décembre	Annuel	Cumul	évolution N/N-1
2010	*****	*****	*****	*****	*****	*****	*****	*****	3 025	2 648	2 381	2 124	37 852	37 852	
2011	2 179	2 238	2 715	2 526	2 657	2 789	2 747	////	////	////	////	////	34 371	34 371	
2 012	2 190	2 055	2 624	2 877	3 125	3 344	3 137	2 908	3 526	2 932	2 540	1 667	32 927	32 927	-4,2%
2 013	1 923	1 869	2 313	2 120	2 746	2 976	2 992	2 555	3 086	3 092	2 322	1 775	29 768	29 768	-9,6%
2 014	2 083	1 653	1 906	2 174	2 562	2 531	2 517	2 093	3 046	2 575	2 178	1 188	26 507	26 507	-11,0%
2 015	997	842	1 264	1 342	1 250	1 534	2 004	1 664	1 275	1 243	1 053	990	15 456	15 456	-41,7%

Taux d'occupation

	Janvier	Février	Mars	Avril	Mai	Juin	Juillet	Août	Septembre	Octobre	Novembre	Décembre	Annuel	Cumul	évolution N/N-1
2010	*****	*****	*****	*****	*****	*****	*****	*****	83,33%	70,59%	65,59%	56,62%	41%	41%	
2011	58%	66%	72%	70%	71%	77%	73%	*****	*****	*****	*****	*****	39%	39%	
2 012	32%	32%	37%	42%	44%	49%	44%	39%	49%	39%	38%	27%	40%	40%	0,3%
2 013	30%	33%	36%	34%	43%	48%	46%	40%	50%	48%	36%	28%	39%	39%	-0,4%
2 014	24%	32%	33%	39%	44%	43%	42%	35%	50%	41%	36%	35%	38%	38%	-4,5%
2 015	31.16	30.85	39.65	41.82	38.08	47.81	54.26	45.42	47.21	44.63	39.3	33.91	41.49	41.49	

Chambres offertes



Chambres occupées

