

Occupation toutes catégories

Haute-Marne

Hôtellerie

Chambres offertes (nb de chambres * nb. De jours d'ouverture)

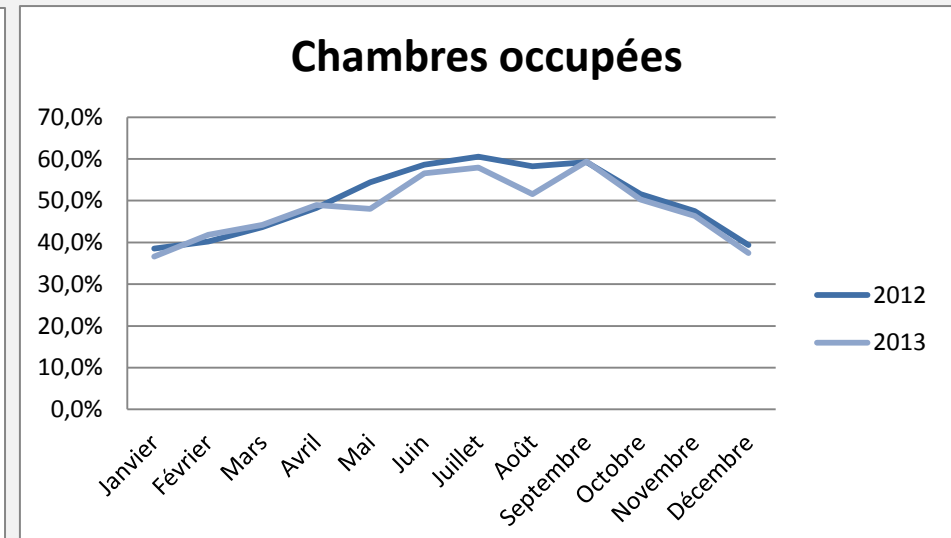
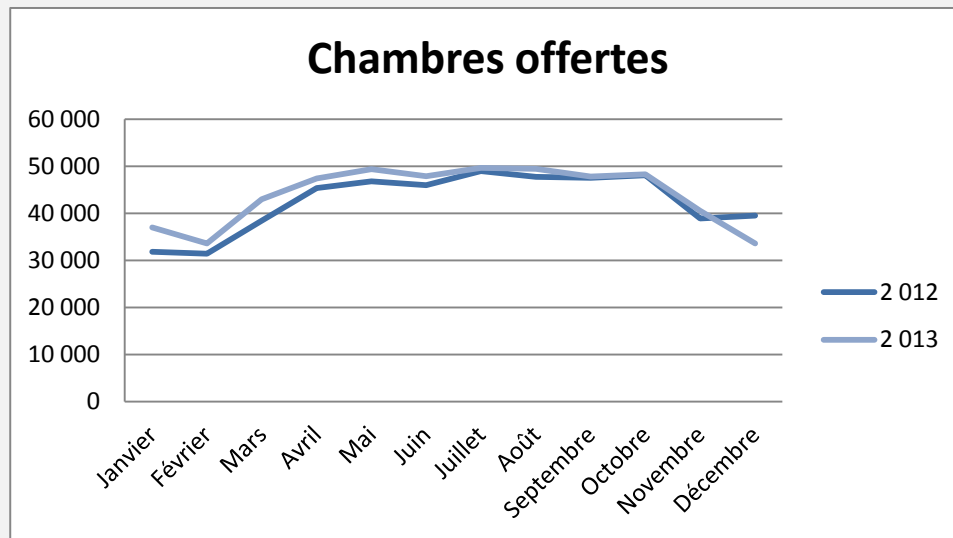
	Janvier	Février	Mars	Avril	Mai	Juin	Juillet	Août	Septembre	Octobre	Novembre	Décembre	Annuel	Cumul	évolution 2013/2012
2 012	31 803	31 390	38 419	45 370	46 802	45 953	48 962	47 722	47 502	48 046	38 899	39 502	510 370	510 370	
2 013	36 969	33 553	42 984	47 394	49 349	47 871	49 625	49 459	47 831	48 259	40 544	33 573	527 411	527 411	3,3%

Chambres occupées

	Janvier	Février	Mars	Avril	Mai	Juin	Juillet	Août	Septembre	Octobre	Novembre	Décembre	Annuel	Cumul	évolution 2013/2012
2 012	12 252	12 617	16 777	21 893	25 448	26 940	29 645	27 786	28 138	24 778	18 485	15 552	260 310	260 310	
2 013	13 538	14 041	18 986	23 198	23 710	27 068	28 767	25 524	28 425	24 261	18 801	12 574	258 892	258 892	-0,5%

Taux d'occupation

	Janvier	Février	Mars	Avril	Mai	Juin	Juillet	Août	Septembre	Octobre	Novembre	Décembre	Annuel	Cumul	évolution 2013/2012
2012	38,5%	40%	44%	48%	54%	59%	61%	58%	59%	52%	48%	39%	51,0%	51,0%	
2013	36,6%	41,8%	44,2%	48,9%	48,0%	56,5%	58,0%	51,6%	59,4%	50,3%	46,4%	37,5%	49,1%	49,1%	-3,8%



Occupation 0 à 2 étoiles

Haute-Marne

Hôtellerie

Chambres offertes (nb de chambres * nb. De jours d'ouverture)

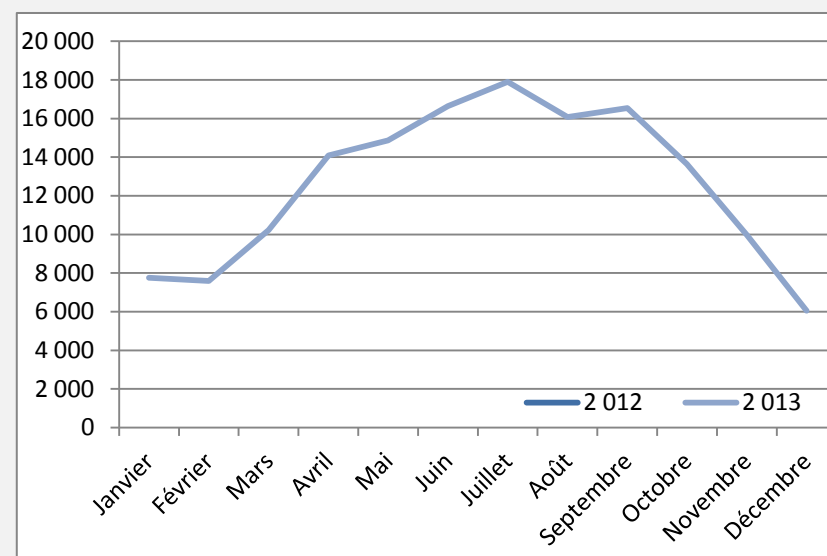
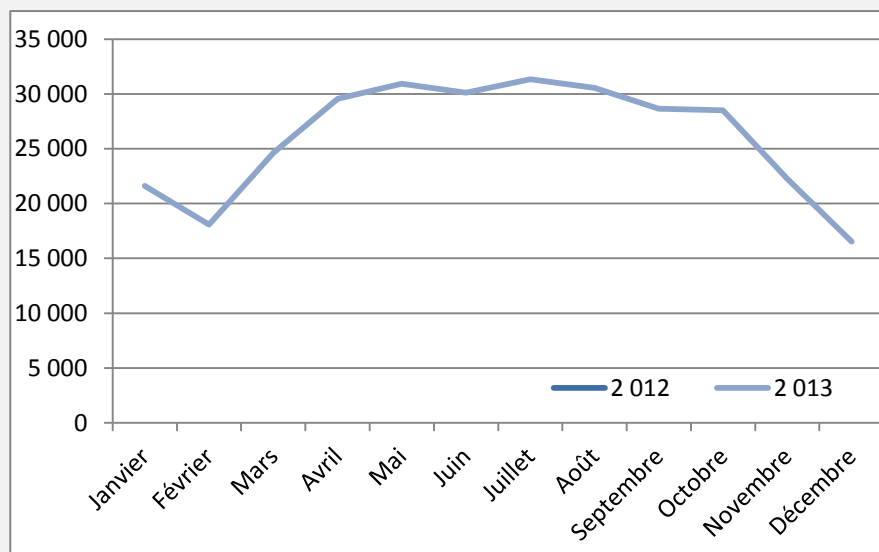
	Janvier	Février	Mars	Avril	Mai	Juin	Juillet	Août	Septembre	Octobre	Novembre	Décembre	Annuel	Cumul
2 012														
2 013	21 605	18 076	24 623	29 562	30 930	30 124	31 330	30 551	28 666	28 493	22 262	16 534	312 756	312 756

Chambres occupées

	Janvier	Février	Mars	Avril	Mai	Juin	Juillet	Août	Septembre	Octobre	Novembre	Décembre	Annuel	Cumul
2 012														
2 013	7 750	7 588	10 228	14 086	14 865	16 640	17 906	16 084	16 542	13 640	9 976	6 045	151 349	151 349

Taux d'occupation

	Janvier	Février	Mars	Avril	Mai	Juin	Juillet	Août	Septembre	Octobre	Novembre	Décembre	Annuel	Cumul
2012														
2013	36%	42%	42%	48%	48%	55%	57%	53%	58%	48%	45%	37%	48%	48%



Occupation 3 à 5 étoiles

Haute-Marne

Hôtellerie

Chambres offertes (nb de chambres * nb. De jours d'ouverture)

	Janvier	Février	Mars	Avril	Mai	Juin	Juillet	Août	Septembre	Octobre	Novembre	Décembre	Annuel	Cumul
2 012														
2 013	15 364	15 477	18 361	17 832	18 419	17 747	18 295	18 908	19 165	19 766	18 282	17 039	214 655	214 655

Chambres occupées

	Janvier	Février	Mars	Avril	Mai	Juin	Juillet	Août	Septembre	Octobre	Novembre	Décembre	Annuel	Cumul
2 012														
2 013	5 788	6 453	8 758	9 112	8 846	10 429	10 861	9 440	11 883	10 676	8 826	6 528	107 543	107 543

Taux d'occupation

	Janvier	Février	Mars	Avril	Mai	Juin	Juillet	Août	Septembre	Octobre	Novembre	Décembre	Annuel	Cumul
2012														
2013	38%	42%	48%	51%	48%	59%	59%	50%	62%	54%	48%	38%	50,1%	50,1%

