

Occupation toutes catégories

Champagne-Ardenne

Hôtellerie

Chambres offertes (nb de chambres * nb. De jours d'ouverture)

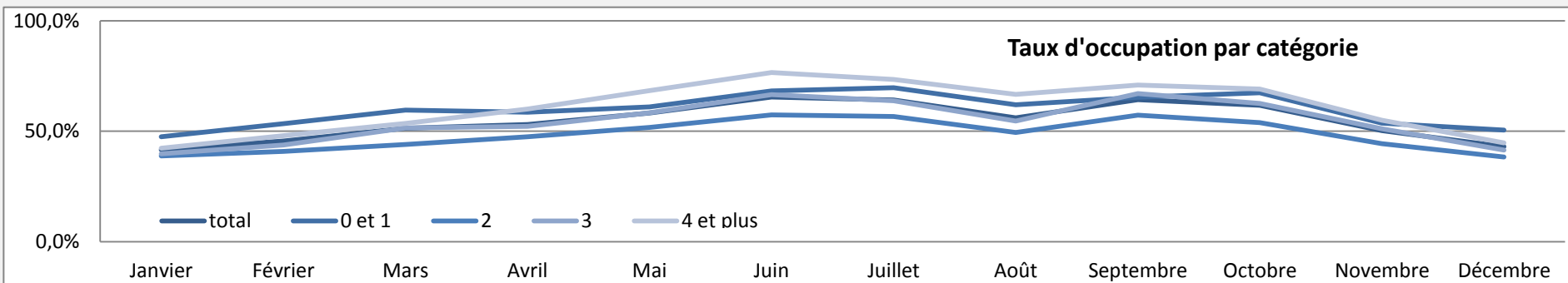
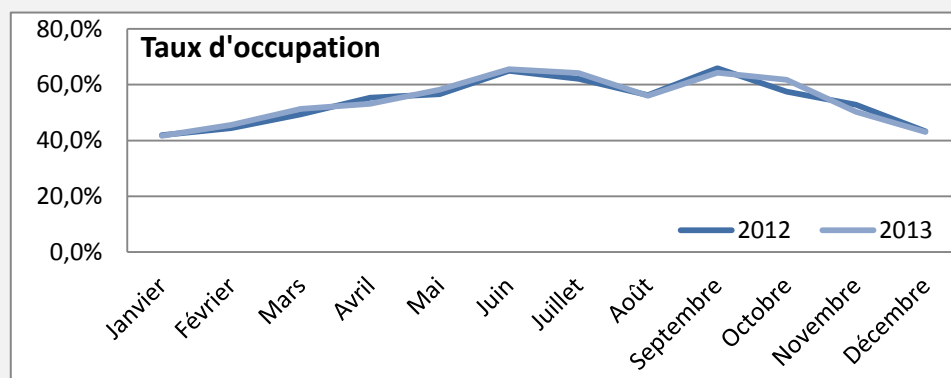
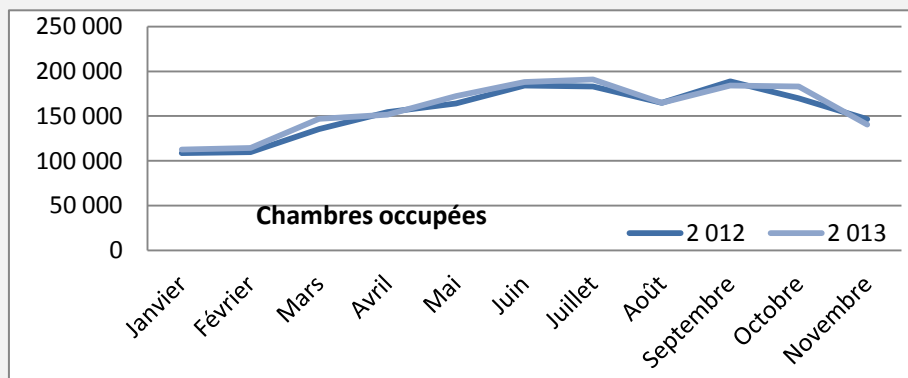
	Janvier	Février	Mars	Avril	Mai	Juin	Juillet	Août	Septembre	Octobre	Novembre	Décembre	Annuel	Cumul	évolution 2013/2012
2 012	259 464	247 449	274 806	278 918	289 824	283 615	295 304	293 148	286 980	295 376	277 631	271 948	3 354 463	3 354 463	
2 013	270 383	250 509	286 403	285 443	296 235	287 399	297 181	293 809	286 475	295 948	279 135	267 657	3 396 577	3 396 577	1,3%

Chambres occupées

	Janvier	Février	Mars	Avril	Mai	Juin	Juillet	Août	Septembre	Octobre	Novembre	Décembre	Annuel	Cumul	évolution 2013/2012
2 012	108 828	109 890	135 503	154 410	164 146	184 126	183 237	164 903	188 952	169 798	146 541	117 649	1 827 982	1 827 982	
2 013	112 632	114 327	147 033	151 562	172 465	188 242	190 777	164 739	184 158	182 911	140 382	115 279	1 864 508	1 864 508	2,0%

Taux d'occupation

	Janvier	Février	Mars	Avril	Mai	Juin	Juillet	Août	Septembre	Octobre	Novembre	Décembre	Annuel	Cumul	évolution 2013/2012
2012	41,9%	44%	49%	55%	57%	65%	62%	56%	66%	57%	53%	43%	54,5%	54,5%	
2013	41,7%	45,6%	51,3%	53,1%	58,2%	65,5%	64,2%	56,1%	64,3%	61,8%	50,3%	43,1%	55%	54,9%	0,7%



Occupation 0 et 1 étoile

Champagne-Ardenne

Hôtellerie

Chambres offertes (nb de chambres * nb. De jours d'ouverture)

	Janvier	Février	Mars	Avril	Mai	Juin	Juillet	Août	Septembre	Octobre	Novembre	Décembre	Annuel	Cumul
2 012														
2 013	64 055	56 453	62 084	60 097	62 081	60 503	62 611	58 430	57 303	60 178	58 244	58 645	720 684	720 684

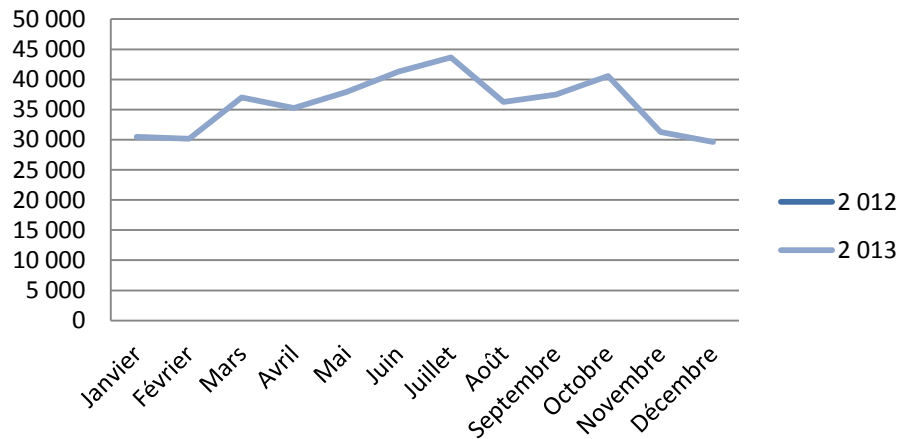
Chambres occupées

	Janvier	Février	Mars	Avril	Mai	Juin	Juillet	Août	Septembre	Octobre	Novembre	Décembre	Annuel	Cumul
2 012														
2 013	30 464	30 169	36 998	35 255	37 897	41 335	43 663	36 250	37 474	40 586	31 249	29 648	430 986	430 986

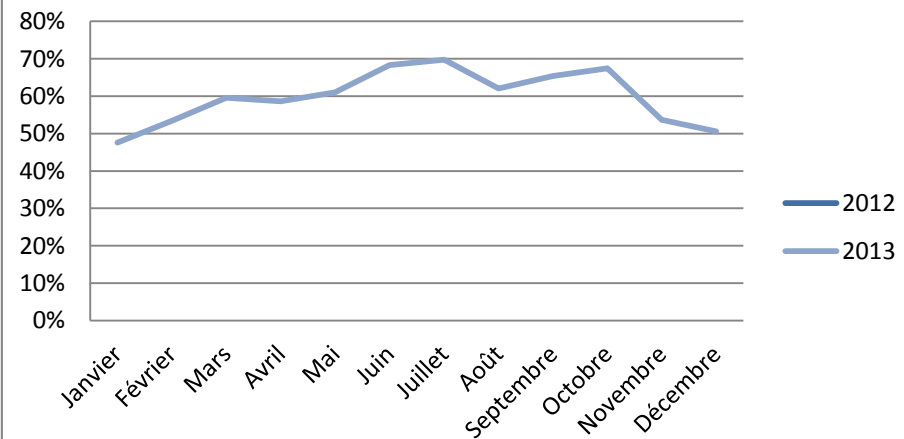
Taux d'occupation

	Janvier	Février	Mars	Avril	Mai	Juin	Juillet	Août	Septembre	Octobre	Novembre	Décembre	Annuel	Cumul
2012														
2013	48%	53%	60%	59%	61%	68%	70%	62%	65%	67%	54%	51%	60%	60%

Chambres occupées



Taux d'occupation



Occupation 2 étoiles

Champagne-Ardenne

Hôtellerie

Chambres offertes (nb de chambres * nb. De jours d'ouverture)

	Janvier	Février	Mars	Avril	Mai	Juin	Juillet	Août	Septembre	Octobre	Novembre	Décembre	Annuel	Cumul
2 012														
2 013	75 399	69 574	82 210	85 836	87 946	85 021	87 715	89 277	85 706	87 473	77 392	68 735	982 284	982 284

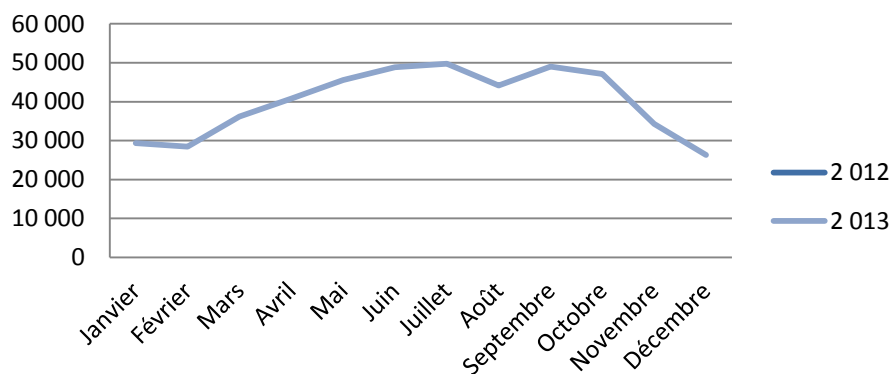
Chambres occupées

	Janvier	Février	Mars	Avril	Mai	Juin	Juillet	Août	Septembre	Octobre	Novembre	Décembre	Annuel	Cumul
2 012														
2 013	29 315	28 411	36 141	40 761	45 526	48 834	49 744	44 151	49 049	47 110	34 324	26 345	479 713	479 713

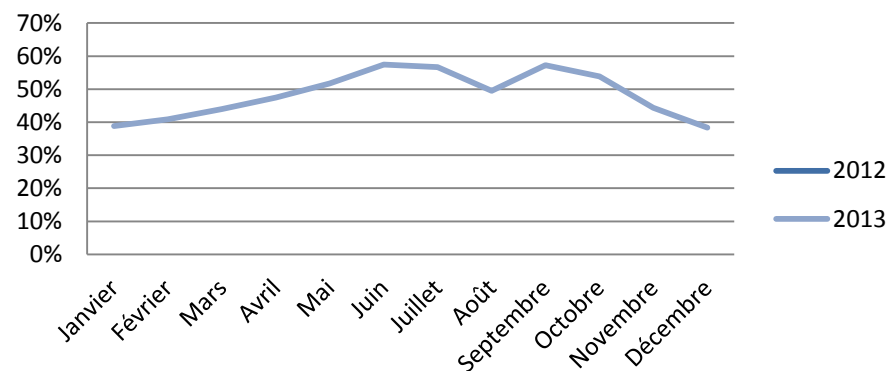
Taux d'occupation

	Janvier	Février	Mars	Avril	Mai	Juin	Juillet	Août	Septembre	Octobre	Novembre	Décembre	Annuel	Cumul
2012														
2013	39%	41%	44%	47%	52%	57%	57%	49%	57%	54%	44%	38%	48,8%	48,8%

Chambres occupées



Taux d'occupation



Occupation 3 étoiles

Champagne-Ardenne

Hôtellerie

Chambres offertes (nb de chambres * nb. De jours d'ouverture)

	Janvier	Février	Mars	Avril	Mai	Juin	Juillet	Août	Septembre	Octobre	Novembre	Décembre	Annuel	Cumul
2 012														
2 013	100 542	95 607	108 964	104 516	109 681	106 385	109 490	108 787	107 706	111 232	108 203	105 739	1 276 852	1 276 852

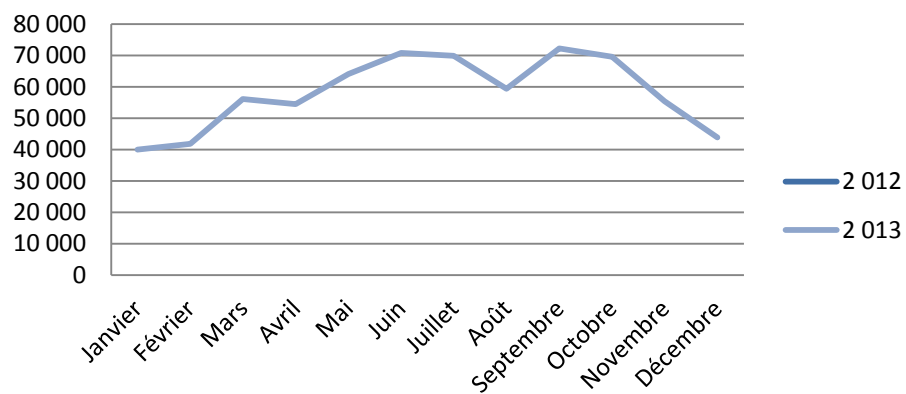
Chambres occupées

	Janvier	Février	Mars	Avril	Mai	Juin	Juillet	Août	Septembre	Octobre	Novembre	Décembre	Annuel	Cumul
2 012														
2 013	39 983	41 892	56 146	54 539	64 061	70 877	69 907	59 434	72 264	69 604	55 381	43 844	697 931	697 931

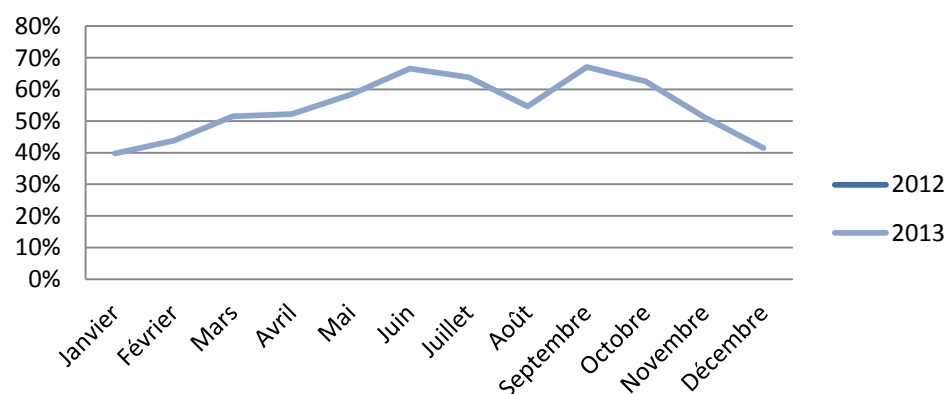
Taux d'occupation

	Janvier	Février	Mars	Avril	Mai	Juin	Juillet	Août	Septembre	Octobre	Novembre	Décembre	Annuel	Cumul
2012														
2013	40%	44%	52%	52%	58%	67%	64%	55%	67%	63%	51%	41%	55%	55%

Chambres occupées



Taux d'occupation



Occupation 4 étoiles et plus

Champagne-Ardenne

Hôtellerie

Chambres offertes (nb de chambres * nb. De jours d'ouverture)

	Janvier	Février	Mars	Avril	Mai	Juin	Juillet	Août	Septembre	Octobre	Novembre	Décembre	Annuel	Cumul
2 012														
2 013	30 387	28 875	33 145	34 994	36 527	35 490	37 365	37 315	35 760	37 065	35 296	34 538	416 757	416 757

Chambres occupées

	Janvier	Février	Mars	Avril	Mai	Juin	Juillet	Août	Septembre	Octobre	Novembre	Décembre	Annuel	Cumul
2 012														
2 013	12 871	13 856	17 748	21 007	24 981	27 195	27 462	24 904	25 372	25 612	19 428	15 443	255 878	255 878

Taux d'occupation

	Janvier	Février	Mars	Avril	Mai	Juin	Juillet	Août	Septembre	Octobre	Novembre	Décembre	Annuel	Cumul
2012														
2013	42%	48%	54%	60%	68%	77%	73%	67%	71%	69%	55%	45%	61,4%	61%

