

Occupation toutes catégories

Marne

Hôtellerie

Chambres offertes (nb de chambres * nb. De jours d'ouverture)

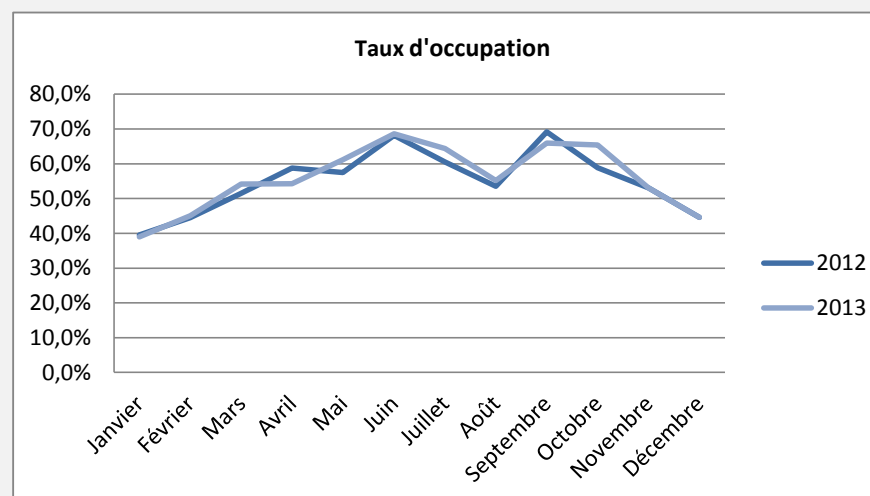
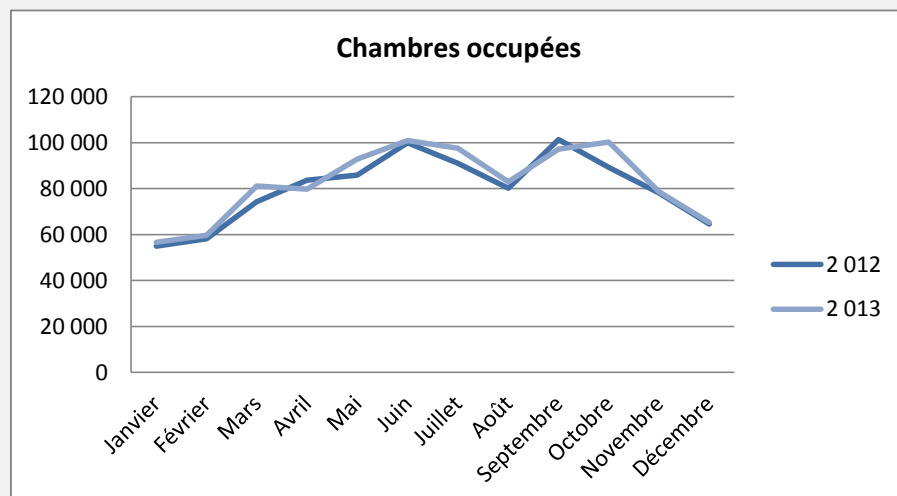
	Janvier	Février	Mars	Avril	Mai	Juin	Juillet	Août	Septembre	Octobre	Novembre	Décembre	Annuel	Cumul	évolution 2013/2012
2 012	138 869	130 662	144 263	142 227	149 414	146 734	150 487	149 827	146 587	151 508	146 968	144 634	1 742 180	1 742 180	
2 013	145 477	132 739	149 860	146 804	151 792	146 990	151 607	150 349	147 239	153 260	148 192	146 351	1 770 660	1 770 660	1,6%

Chambres occupées

	Janvier	Février	Mars	Avril	Mai	Juin	Juillet	Août	Septembre	Octobre	Novembre	Décembre	Annuel	Cumul	évolution 2013/2012
2 012	54 892	58 153	74 264	83 646	85 881	99 960	91 005	80 148	101 405	89 206	78 046	64 527	961 133	961 133	
2 013	56 679	59 753	81 111	79 692	92 895	100 926	97 579	82 897	97 098	100 277	78 630	65 221	992 758	992 758	3,3%

Taux d'occupation

	Janvier	Février	Mars	Avril	Mai	Juin	Juillet	Août	Septembre	Octobre	Novembre	Décembre	Annuel	Cumul	évolution 2013/2012
2012	39,5%	45%	51%	59%	57%	68%	60%	53%	69%	59%	53%	45%	55,2%	55,2%	
2013	39,0%	45,0%	54,1%	54,3%	61,2%	68,7%	64,4%	55,1%	65,9%	65,4%	53,1%	44,6%	56,1%	56,1%	1,6%



Occupation 0 à 2 étoiles

Marne

Hôtellerie

Chambres offertes (nb de chambres * nb. De jours d'ouverture)

	Janvier	Février	Mars	Avril	Mai	Juin	Juillet	Août	Septembre	Octobre	Novembre	Décembre	Annuel	Cumul	évolution 2013/2012
2 012															
2 013	67 826	61 557	68 465	66 589	67 346	65 303	67 066	66 129	64 649	67 811	63 802	65 277	791 820	791 820	

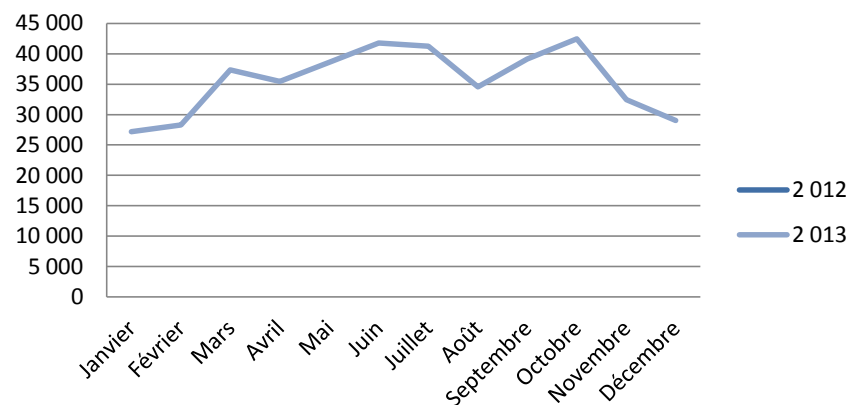
Chambres occupées

	Janvier	Février	Mars	Avril	Mai	Juin	Juillet	Août	Septembre	Octobre	Novembre	Décembre	Annuel	Cumul	évolution 2013/2012
2 012															
2 013	27 191	28 293	37 322	35 441	38 592	41 784	41 237	34 563	39 118	42 437	32 461	29 015	427 454	427 454	

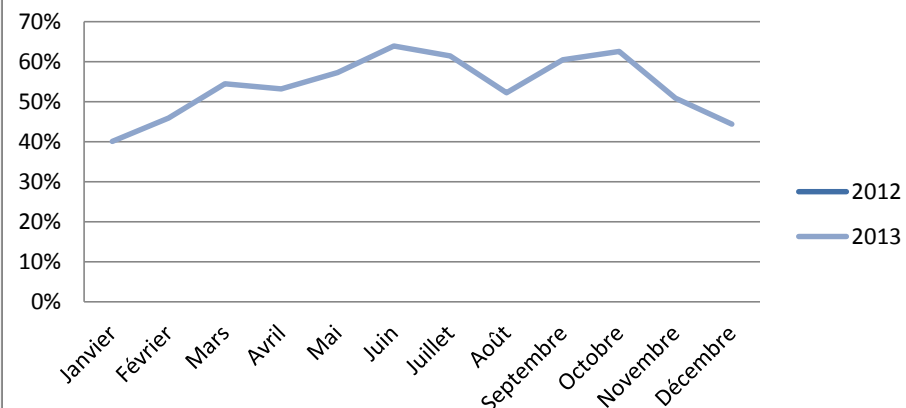
Taux d'occupation

	Janvier	Février	Mars	Avril	Mai	Juin	Juillet	Août	Septembre	Octobre	Novembre	Décembre	Annuel	Cumul	évolution 2013/2012
2012															
2013	40%	46%	55%	53%	57%	64%	61%	52%	61%	63%	51%	44%	54%	54%	

Chambres occupées



Taux d'occupation



Occupation 3 à 5 étoiles

Marne

Hôtellerie

Chambres offertes (nb de chambres * nb. De jours d'ouverture)

	Janvier	Février	Mars	Avril	Mai	Juin	Juillet	Août	Septembre	Octobre	Novembre	Décembre	Annuel	Cumul	évolution 2013/2012
2 012															
2 013	77 651	71 182	81 395	80 215	84 446	81 687	84 541	84 220	82 590	85 449	84 390	81 074	978 840	978 840	

Chambres occupées

	Janvier	Février	Mars	Avril	Mai	Juin	Juillet	Août	Septembre	Octobre	Novembre	Décembre	Annuel	Cumul	évolution 2013/2012
2 012															
2 013	29 488	31 459	43 790	44 251	54 303	59 142	56 342	48 334	57 980	57 840	46 169	36 207	565 304	565 304	

Taux d'occupation

	Janvier	Février	Mars	Avril	Mai	Juin	Juillet	Août	Septembre	Octobre	Novembre	Décembre	Annuel	Cumul	évolution 2013/2012
2012															
2013	38%	44%	54%	55%	64%	72%	67%	57%	70%	68%	55%	45%	58%	58%	

