

Occupation toutes catégories

Aube

Hôtellerie traditionnelle

Chambres offertes (nb de chambres * nb. De jours d'ouverture)

	Janvier	Février	Mars	Avril	Mai	Juin	Juillet	Août	Septembre	Octobre	Novembre	Décembre	Annuel	Cumul	évolution 2013/2012
2 012	59 639	57 858	62 282	61 482	62 555	60 814	63 093	62 988	60 560	62 526	60 027	56 739	730 563	730 563	
2 013	56 897	54 673	61 376	59 933	62 762	61 173	63 563	62 642	60 054	62 125	59 612	57 274	722 084	722 084	-1,2%

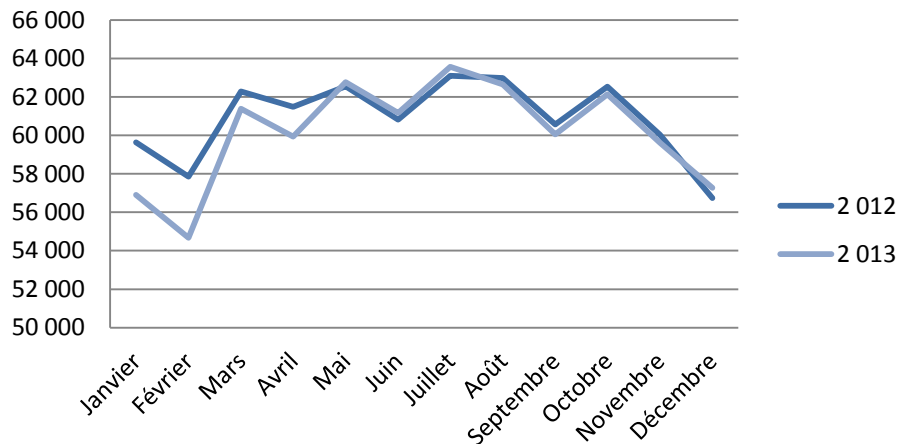
Chambres occupées

	Janvier	Février	Mars	Avril	Mai	Juin	Juillet	Août	Septembre	Octobre	Novembre	Décembre	Annuel	Cumul	évolution 2013/2012
2 012	31 157	27 925	31 255	35 325	37 738	42 098	46 769	41 874	42 503	39 715	34 379	25 132	435 872	435 872	
2 013	30 372	27 408	31 739	33 105	38 084	42 319	46 552	41 017	39 473	40 940	29 448	25 799	426 256	426 256	-2,2%

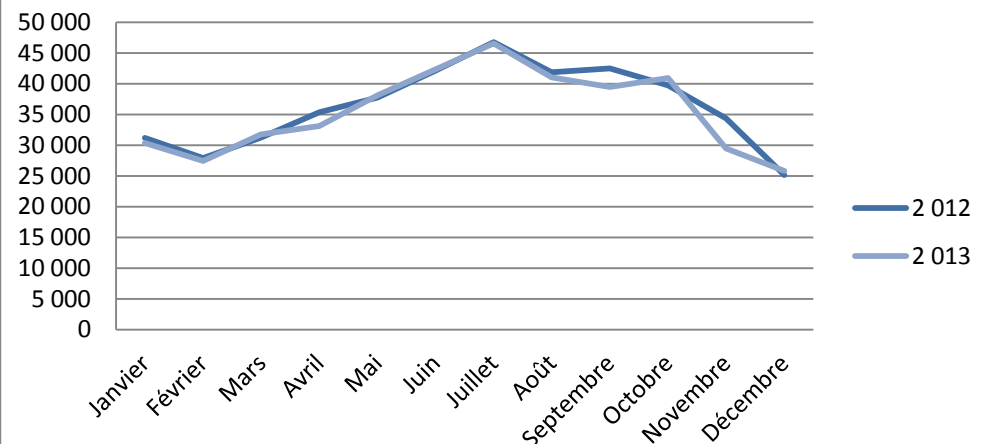
Taux d'occupation

	Janvier	Février	Mars	Avril	Mai	Juin	Juillet	Août	Septembre	Octobre	Novembre	Décembre	Annuel	Cumul	évolution 2013/2012
2012	52,2%	48%	50%	57%	60%	69%	74%	66%	70%	64%	57%	44%	59,7%	59,7%	
2013	53,4%	50,1%	51,7%	55,2%	60,7%	69,2%	73,2%	65,5%	65,7%	65,9%	49,4%	45,0%	59,0%	59,0%	-1,1%

Chambres offertes



Chambres occupées



Occupation 0 à 2 étoiles

Aube

Hôtellerie traditionnelle

Chambres offertes (nb de chambres * nb. De jours d'ouverture)

	Janvier	Février	Mars	Avril	Mai	Juin	Juillet	Août	Septembre	Octobre	Novembre	Décembre	Annuel	Cumul	évolution 2013/2012
2 012															
2 013	34 279	31 562	35 215	34 135	35 611	34 487	35 780	35 148	34 044	35 157	33 832	31 937	411 187	411 187	

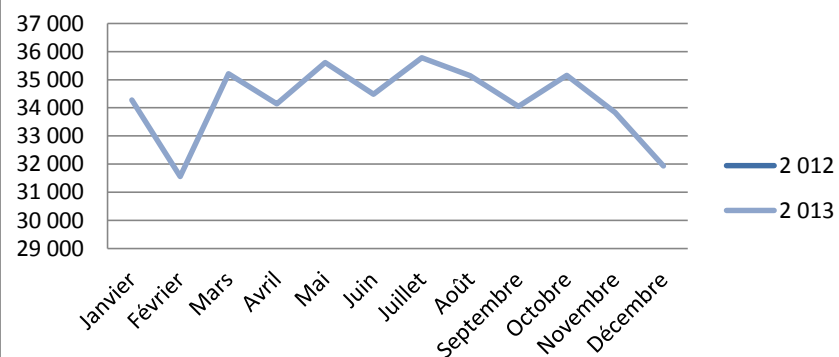
Chambres occupées

	Janvier	Février	Mars	Avril	Mai	Juin	Juillet	Août	Septembre	Octobre	Novembre	Décembre	Annuel	Cumul	évolution 2013/2012
2 012															
2 013	19 111	16 622	18 662	19 169	21 831	23 529	25 766	22 045	21 552	23 688	16 755	15 653	244 383	244 383	

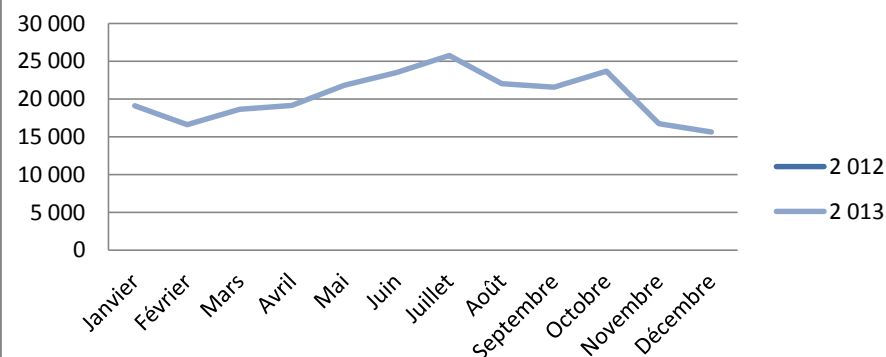
Taux d'occupation

	Janvier	Février	Mars	Avril	Mai	Juin	Juillet	Août	Septembre	Octobre	Novembre	Décembre	Annuel	Cumul	évolution 2013/2012
2012															
2013	56%	53%	53%	56%	61%	68%	72%	63%	63%	67%	50%	49%	59%	59%	

Chambres offertes



Chambres occupées



Occupation 3 à 5 étoiles

Aube

Hôtellerie traditionnelle

Chambres offertes (nb de chambres * nb. De jours d'ouverture)

	Janvier	Février	Mars	Avril	Mai	Juin	Juillet	Août	Septembre	Octobre	Novembre	Décembre	Annuel	Cumul	évolution 2013/2012
2 012															
2 013	22 618	23 111	26 161	25 798	27 151	26 686	27 783	27 494	26 010	26 968	25 780	25 337	310 897	310 897	

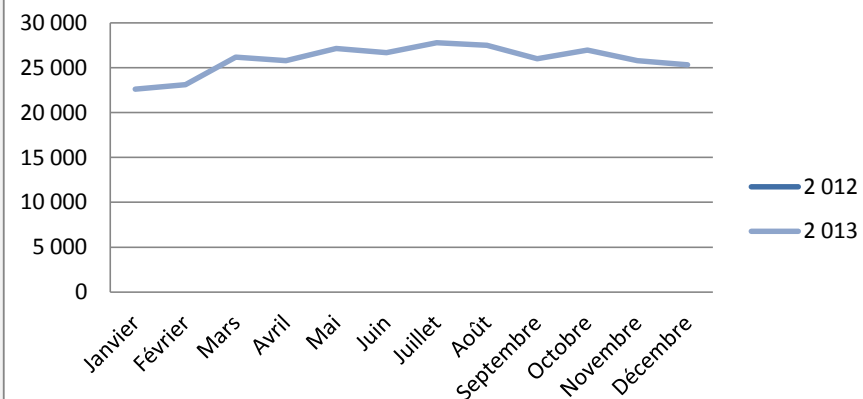
Chambres occupées

	Janvier	Février	Mars	Avril	Mai	Juin	Juillet	Août	Septembre	Octobre	Novembre	Décembre	Annuel	Cumul	évolution 2013/2012
2 012															
2 013	11 260	10 787	13 077	13 935	16 253	18 790	20 786	18 972	17 921	17 252	12 692	10 147	181 874	181 874	

Taux d'occupation

	Janvier	Février	Mars	Avril	Mai	Juin	Juillet	Août	Septembre	Octobre	Novembre	Décembre	Annuel	Cumul	évolution 2013/2012
2012															
2013	50%	47%	50%	54%	60%	70%	75%	69%	69%	64%	49%	40%	58%	58%	

chambres offertes



chambres occupées

