

## Fréquentation totale

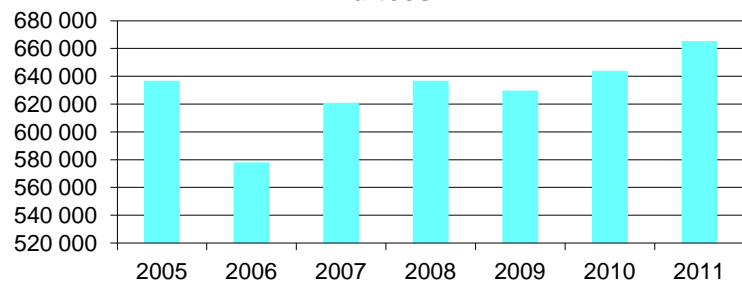
Arrivées	jan	fév	mar	avr	mai	jui	jul	aoû	sep	oct	nov	déc
2005	31 533	29 042	31 203	35 023	41 262	48 866	60 124	57 777	44 821	38 101	26 704	22 949
2006	25 549	27 022	27 106	36 204	36 170	42 729	48 222	41 667	43 423	36 378	28 535	26 764
2007	28 515	27 610	30 271	39 372	37 634	42 783	53 228	55 524	44 246	38 710	29 638	28 201
2008	30 210	32 295	37 118	37 129	41 236	46 569	52 423	50 057	44 107	38 574	28 439	28 755
2009	28 708	27 440	28 792	37 839	40 441	45 122	56 861	58 151	42 855	39 961	29 485	27 609
2010	27 291	27 535	30 926	42069	41 575	41955	56 485	56 358	43 070	38 006	28 196	26 113
2011	30 770	27 237	31 315	39842	40 137	53277	57 433	56 342	45 991	40 647	29 535	27 581
Nuitées	jan	fév	mar	avr	mai	jui	jul	aoû	sep	oct	nov	déc
2005	43 066	40 226	43 725	47 658	58 810	66 805	78 620	79 332	59 060	51 433	37 308	30 804
2006	36 171	35 556	37 251	49 748	50 614	56 678	67 727	60 585	61 681	50 779	38 754	34 007
2007	37 181	36 711	41 842	54 517	54 891	59 457	69 596	72 313	60 117	53 312	43 248	36 798
2008	41 224	41 499	49 946	50 529	56 759	60 265	71 149	67 783	61 117	56 125	41 362	38 213
2009	38 639	35 790	38 946	49 817	57 684	60 816	76 845	77 202	58 874	57 563	40 422	37 077
2010	39 254	37 724	45 265	60886	58 242	58122	75 708	76 615	61 279	55 735	40 188	34 868
2011	41 263	36 521	43 105	56271	56 041	72158	76 958	77 913	64 605	59 826	42 919	37 859
D. de séjour	jan	fév	mar	avr	mai	jui	jul	aoû	sep	oct	nov	déc
2005	1,37	1,39	1,40	1,36	1,43	1,37	1,31	1,37	1,32	1,35	1,40	1,34
2006	1,42	1,32	1,37	1,37	1,40	1,33	1,40	1,45	1,42	1,40	1,36	1,27
2007	1,30	1,33	1,38	1,38	1,46	1,39	1,31	1,30	1,36	1,38	1,46	1,30
2008	1,36	1,28	1,35	1,36	1,38	1,29	1,36	1,35	1,39	1,45	1,45	1,33
2009	1,35	1,30	1,35	1,32	1,43	1,35	1,35	1,33	1,37	1,44	1,37	1,34
2010	1,44	1,37	1,46	1,45	1,40	1,39	1,34	1,36	1,42	1,47	1,43	1,34
2011	1,34	1,34	1,38	1,41	1,40	1,35	1,34	1,38	1,40	1,47	1,45	1,37

## Hôtel

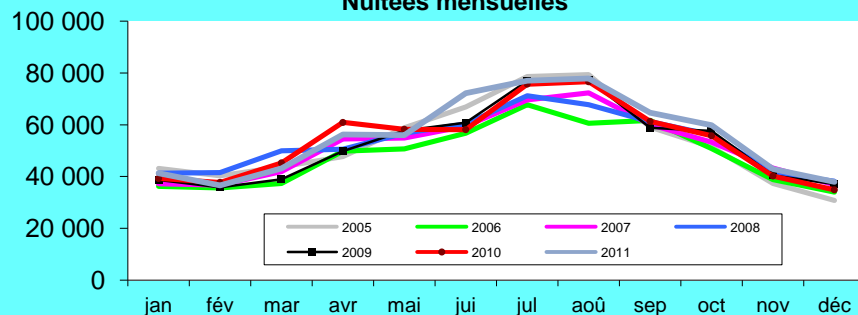
## Aube

annuel	cumul	10/11
<b>467 405</b>	467 405	-0,8%
<b>418 504</b>	418 504	
<b>456 153</b>	456 153	
<b>467 509</b>	467 509	
<b>463 177</b>	463 177	
<b>459 573</b>	459 573	
<b>480 107</b>	480 107	4,5%
annuel	cumul	
<b>636 845</b>	636 845	2,3%
<b>578 047</b>	578 047	
<b>620 795</b>	620 795	
<b>636 785</b>	636 785	
<b>629 569</b>	629 569	
<b>643 881</b>	643 881	
<b>665 441</b>	665 441	3,3%
annuel	cumul	
<b>1,36</b>	1,36	3,1%
<b>1,38</b>	1,38	
<b>1,36</b>	1,36	
<b>1,36</b>	1,36	
<b>1,36</b>	1,36	
<b>1,40</b>	1,40	
<b>1,39</b>	1,39	-1,1%

### Nuitées



### Nuitées mensuelles



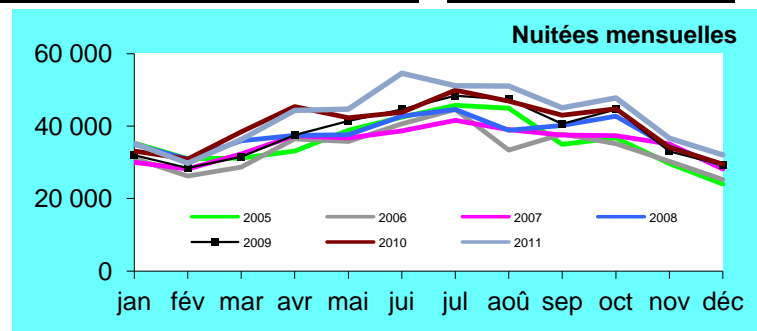
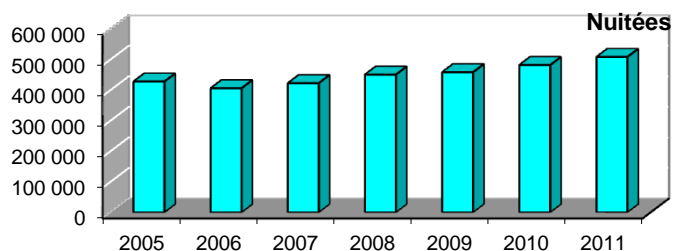
# Fréquentation Française

# Hôtel Aube

Arrivées	jan	fév	mar	avr	mai	jui	jul	aoû	sep	oct	nov	déc	annuel	cumul	10/11
2005	25 590	22 061	21 879	24 474	27 439	31 059	34 740	31 521	25 988	26 765	21 204	17 991	310 711	310 711	
2006	22 251	19 741	21 132	26 459	26 444	30 603	31 887	21 262	25 071	24 454	22 528	19 791	292 428	292 428	
2007	22 767	20 618	22 767	26 640	25 059	27 113	31 249	28 738	27 310	26 895	24 086	21 341	304 727	304 727	
2008	25 277	23 616	26 759	27 297	27 213	32 293	32 476	27 639	28 073	29 384	24 060	21 866	326 766	326 766	
2009	23 630	22 246	23 397	28 280	29 102	32 437	34 656	33 929	28 845	31 178	24 697	21 450	333 781	333 781	
2010	23 286	22 113	25 988	30 798	30 224	30 628	37 534	33 668	30 072	30 717	24 523	21 994	341 544	341 544	2,33%
2011	26 290	21 798	26 296	30 908	32 027	39 714	37 314	35 754	31 327	32 581	25 350	23 070	362 432	362 432	6,12%
Nuitées	jan	fév	mar	avr	mai	jui	jul	aoû	sep	oct	nov	déc	annuel	cumul	
2005	35 365	31 024	31 177	33 068	38 901	42 442	45 766	44 992	34 961	36 735	29 653	23 991	428 074	428 074	
2006	31 039	26 255	28 727	36 441	35 737	40 592	44 638	33 355	37 753	35 149	30 259	25 265	406 209	406 209	
2007	30 052	28 147	32 331	37 334	36 759	38 684	41 611	39 063	37 558	37 318	35 098	28 182	422 756	422 756	
2008	34 956	30 941	35 983	37 464	37 625	42 771	44 631	38 895	40 183	42 748	34 297	29 208	450 794	450 794	
2009	31 919	28 458	31 547	37 528	41 397	44 640	48 384	47 367	40 597	44 640	32 995	29 242	458 630	458 630	
2010	33 132	30 860	38 445	45 440	42 295	43 850	49 879	46 892	43 001	44 759	34 146	29 466	482 166	482 166	5,13%
2011	35 269	29 738	36 258	44 351	44 668	54 615	51 186	51 022	45 026	47 756	36 657	32 091	508 635	508 635	5,49%
D. de séjour	jan	fév	mar	avr	mai	jui	jul	aoû	sep	oct	nov	déc	annuel	cumul	
2005	1,38	1,41	1,42	1,35	1,42	1,37	1,32	1,43	1,35	1,37	1,40	1,33	1,38	1,38	
2006	1,39	1,33	1,33	1,33	1,33	1,33	1,33	1,33	1,33	1,33	1,33	1,33	1,39	1,39	
2007	1,32	1,37	1,42	1,40	1,47	1,43	1,33	1,36	1,38	1,39	1,46	1,32	1,39	1,39	
2008	1,38	1,31	1,34	1,37	1,38	1,32	1,37	1,41	1,43	1,45	1,43	1,34	1,38	1,38	
2009	1,35	1,28	1,35	1,33	1,42	1,38	1,40	1,40	1,41	1,43	1,34	1,36	1,37	1,37	
2010	1,42	1,40	1,48	1,48	1,40	1,43	1,33	1,39	1,43	1,46	1,39	1,34	1,41	1,41	2,74%
2011	1,34	1,36	1,38	1,43	1,39	1,38	1,37	1,43	1,44	1,47	1,45	1,39	1,40	1,40	-0,59%

## part sur nuitées Aube

1995	78%
1996	81%
1997	80%
1998	81%
1999	79%
2000	76%
2001	71%
2002	69%
2003	67%
2004	69%
2005	67%
2006	69%
2007	68%
2008	71%
2009	73%



## Fréquentation étrangère

Arrivées	jan	fév	mar	avr	mai	jui	jul	aoû	sep	oct	nov	déc
2005	5 943	6 980	9 323	10 549	13 823	17 807	25 384	26 257	18 833	11 336	5 500	4 958
2006	3 298	7 230	5 974	9 745	9 726	12 126	16 334	20 405	18 352	11 924	6 007	4 016
2007	5 748	6 992	7 504	12 732	12 575	15 670	21 979	26 786	16 936	11 815	5 552	6 860
2008	4 933	8 679	10 359	9 832	14 023	14 276	19 947	22 418	16 034	9 190	4 379	6 889
2009	5 078	5 194	5 395	9 559	11 339	12 685	22 205	24 222	14 010	8 783	4 788	6 159
2010	4 005	5 422	4 938	11 271	11 351	11 327	18 951	22 690	12 998	7 289	3 673	4 119
2011	4 480	5 439	5 019	8 934	8 110	13 563	20 119	20 588	14 664	8 066	4 185	4 511
Nuitées	jan	fév	mar	avr	mai	jui	jul	aoû	sep	oct	nov	déc
2005	7 700	9 202	12 548	14 590	19 909	24 363	32 853	34 340	24 099	14 698	7 654	6 813
2006	5 132	9 301	8 524	13 307	14 876	16 086	23 088	27 229	23 928	15 631	8 495	8 742
2007	7 129	8 564	9 511	17 183	18 132	20 773	27 985	33 250	22 559	15 994	8 150	8 616
2008	6 268	10 558	13 963	13 065	19 134	17 494	26 518	28 888	20 934	13 377	7 065	9 005
2009	6 720	7 332	7 399	12 289	16 287	16 176	28 461	29 835	18 277	12 923	7 427	7 835
2010	6 122	6 864	6 820	15 446	15 947	14 272	25 829	29 723	18 278	10 976	6 042	5 402
2011	5 994	6 783	6 847	11 920	11 373	17 543	25 772	26 891	19 579	12 070	6 262	5 768
D. de séjour	jan	fév	mar	avr	mai	jui	jul	aoû	sep	oct	nov	déc
2005	1,30	1,32	1,35	1,38	1,44	1,37	1,29	1,31	1,28	1,30	1,39	1,37
2006	1,56	1,29	1,43	1,37	1,53	1,33	1,41	1,33	1,30	1,31	1,41	2,18
2007	1,24	1,22	1,27	1,35	1,44	1,33	1,27	1,24	1,33	1,35	1,47	1,26
2008	1,27	1,22	1,35	1,33	1,36	1,23	1,33	1,29	1,31	1,46	1,61	1,31
2009	1,32	1,41	1,37	1,29	1,44	1,28	1,28	1,23	1,30	1,47	1,55	1,27
2010	1,53	1,27	1,38	1,37	1,40	1,26	1,36	1,31	1,41	1,51	1,64	1,31
2011	1,34	1,25	1,36	1,33	1,40	1,29	1,28	1,31	1,34	1,50	1,50	1,28

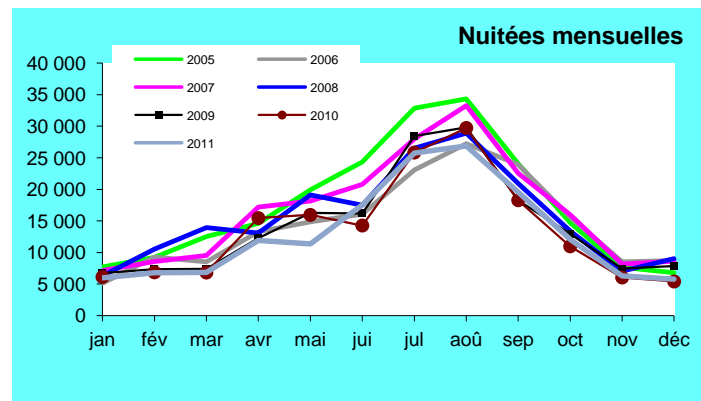
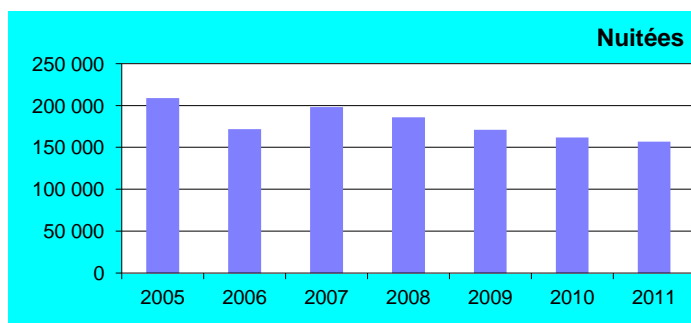
## Hôtel

## Aube

annuel	cumul	10/11
156 694	156 694	
126 076	126 076	
151 425	151 425	
140 743	140 743	
129 396	129 396	
118 029	118 029	-8,8%
117 675	117 675	-0,3%
annuel	cumul	
208 771	208 771	
171 838	171 838	
198 039	198 039	
185 991	185 991	
170 939	170 939	
161 715	161 715	-5,4%
156 806	156 806	-3,0%
annuel	cumul	
1,33	1,33	
1,36	1,36	
1,31	1,31	
1,32	1,32	
1,32	1,32	
1,37	1,37	3,7%
1,33	1,33	-2,7%

### part sur nuitées Aube

1995	22%
1996	19%
1997	20%
1998	19%
1999	21%
2000	24%
2001	29%
2002	31%
2003	33%
2004	28,6%
2005	32,8%
2006	29,7%
2007	31,9%
2008	29,2%
2009	27,2%



## Fréquentation Britannique

Arrivées	jan	fév	mar	avr	mai	jui	juil	aoû	sep	oct	nov	déc
2005												
2006	1529	4540	2576	5234	3170	5593	6699	10343	8690	5000	1628	3743
2007	2733	3636	3914	5686	4584	6903	9549	13631	8088	4180	1571	3585
2008	2583	4956	5209	4230	5381	7275	8256	10363	7550	2944	1057	3792
2009	2513	2668	2080	4295	3822	5375	8879	10700	5931	2590	965	3059
2010	1932	3028	2448	4459	3819	4946	6606	11075	5194	2107	684	2005
2011	2015	3219	1642	3329	2973	5043	7815	9414	6469	2118	746	2308
Nuitées	jan	fév	mar	avr	mai	jui	juil	aoû	sep	oct	nov	déc
2005	2956	4522	5801	5864	6198	10460	14454	15171	11377	5121	2100	3386
2006	2141	5347	3302	5538	4657	7222	9037	13344	10897	6065	2234	4522
2007	3314	4300	4698	7410	6694	8922	11804	16230	10730	5440	2229	4311
2008	3095	5765	6621	5251	6842	8679	10 559	13 116	9 461	3 984	1547	4606
2009	2968	3491	2610	5166	4856	6483	10 647	12 571	7 159	3 866	1385	3652
2010	2655	3601	3118	5544	4742	5857	8 475	13 541	6 451	2 719	919	2382
2011	2375	3773	1980	3972	3775	6082	9 401	11 372	8 088	2 812	1021	2783
D. de séjour	jan	fév	mar	avr	mai	jui	juil	aoû	sep	oct	nov	déc
2005												
2006	1,40	1,18	1,28	1,06	1,47	1,29	1,35	1,29	1,25	1,21	1,37	1,21
2007	1,21	1,18	1,20	1,30	1,46	1,29	1,24	1,19	1,33	1,30	1,42	1,20
2008	1,20	1,16	1,27	1,24	1,27	1,19	1,28	1,27	1,25	1,35	1,46	1,21
2009	1,18	1,31	1,25	1,20	1,27	1,21	1,20	1,17	1,21	1,49	1,44	1,19
2010	1,37	1,19	1,27	1,24	1,24	1,18	1,28	1,22	1,24	1,29	1,34	1,19
2011	1,18	1,17	1,21	1,19	1,27	1,21	1,20	1,21	1,25	1,33	1,37	1,21

## Hôtel

## Aube

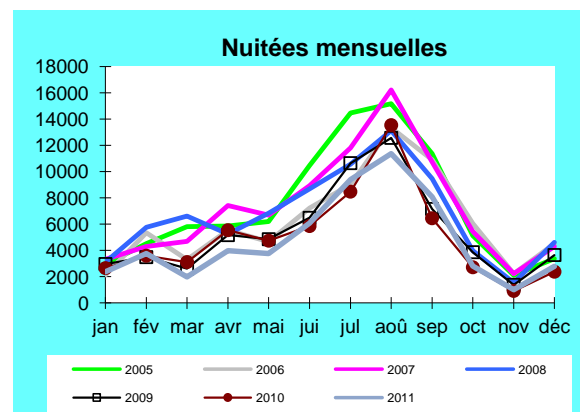
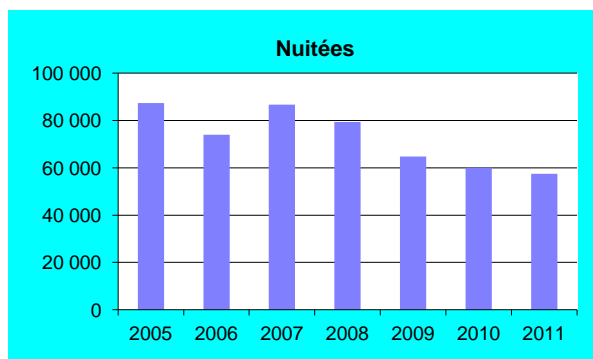
annuel	cumul	10/11
<b>58 745</b>	58 745	
<b>68 710</b>	68 710	
<b>63 485</b>	63 485	
<b>52 872</b>	52 872	
<b>48 302</b>	48 302	-9%
<b>47 092</b>	47 092	-3%
annuel	cumul	
<b>87 413</b>	87 413	
<b>73 926</b>	73 926	
<b>86 669</b>	86 669	
<b>79 376</b>	79 376	
<b>64 848</b>	64 848	-7,5%
<b>60 004</b>	60 004	-4,3%
<b>57 435</b>	57 435	
annuel	cumul	
<b>1,26</b>	1,26	
<b>1,26</b>	1,26	
<b>1,25</b>	1,25	
<b>1,23</b>	1,23	
<b>1,24</b>	1,24	1%
<b>1,22</b>	1,22	-2%

### part sur nuitées Aube

1995	9%
1996	7%
1997	7%
1998	8%
1999	10%
2000	10%
2001	13%
2002	15%
2003	16%
2004	14,8%
2005	13,7%
2006	14,8%
2007	14,8%
2008	12,5%
2009	14,8%

### part sur nuitées étrangères Aube

	38%
	37%
	37%
	41%
	46%
	44%
	44%
	48%
	49%
	48,0%
	41,9%
	48,0%
	48,0%
	42,7%
	48,0%



## Fréquentation Belge

Arrivées	jan	fév	mar	avr	mai	jui	juil	aoû	sep	oct	nov	déc
2005												
2006	445	973	1 486	2 330	2 804	2 531	4 151	3 120	3 775	2 682	2 495	1 530
2007	800	1 316	1 734	2 283	2 969	2 979	4 947	4 235	3 045	3 607	2 056	1 478
2008	625	1 366	1 905	1 901	3 080	2 118	4 619	4 248	2 932	2 653	1 278	1 248
2009	739	763	662	1 749	2 821	2 144	5 646	4 403	2 984	2 312	1 919	1 263
2010	629	810	980	2 320	3 098	2 340	5 557	3 733	3 308	2 433	1 643	674
2011	806	772	1 519	2 025	1 583	2 822	4 994	4 358	2 764	2 610	1 549	867
Nuitées	jan	fév	mar	avr	mai	jui	juil	aoû	sep	oct	nov	déc
2005	903	2009	2455	3269	5305	4854	6736	6729	4547	3892	2653	1269
2006	651	1316	2092	3622	4337	3589	6121	4411	5285	3862	3578	1933
2007	1011	1676	2332	3194	4561	4142	6667	5632	4136	5000	3135	1936
2008	820	1708	2634	2655	4693	2731	6 439	5 913	4 109	3 848	1943	1659
2009	997	1066	932	2351	4309	2774	7 609	5 821	4 381	3 370	3116	1698
2010	998	1043	1394	3254	4882	3193	8 107	5 495	5 054	3 840	2899	919
2011	1062	1016	2057	3007	2397	4011	6 812	6 324	3 921	4 038	2439	1125
D. de séjour	jan	fév	mar	avr	mai	jui	juil	aoû	sep	oct	nov	déc
2005												
2006	1,46	1,35	1,41	1,55	1,55	1,42	1,47	1,41	1,40	1,44	1,43	1,26
2007	1,26	1,27	1,34	1,40	1,54	1,39	1,35	1,33	1,36	1,39	1,52	1,31
2008	1,31	1,25	1,38	1,40	1,52	1,29	1,39	1,39	1,40	1,45	1,52	1,33
2009	1,35	1,40	1,41	1,34	1,53	1,29	1,35	1,32	1,47	1,46	1,62	1,34
2010	1,59	1,29	1,42	1,40	1,58	1,36	1,46	1,47	1,53	1,58	1,76	1,36
2011	1,32	1,32	1,35	1,48	1,51	1,42	1,36	1,45	1,42	1,55	1,57	1,30

## Hôtel

## Aube

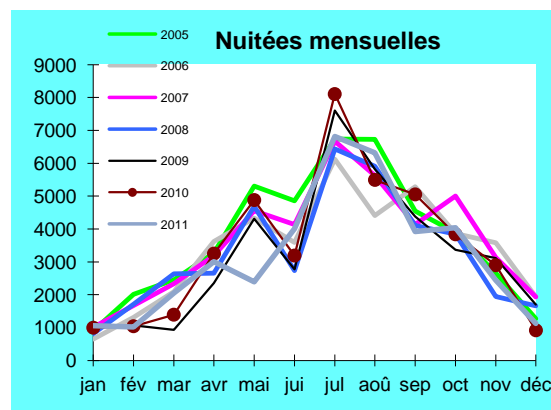
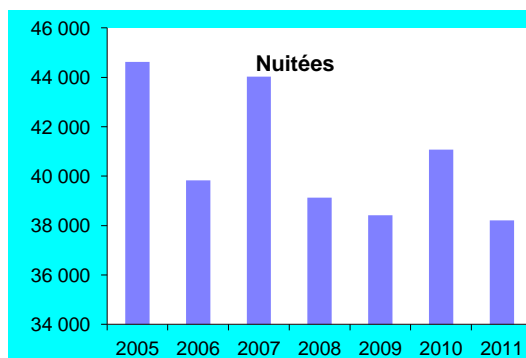
annuel	cumul	10/11
28 322	28 322	
31 490	31 490	
27 954	27 954	
27 400	27 400	
27 524	27 524	0%
26 670	26 670	-3%
annuel	cumul	
44 621	44 621	
39 830	39 830	
44 033	44 033	
39 133	39 133	
38 422	38 422	
41 080	41 080	7%
38 207	38 207	-7%
annuel	cumul	
1,41	1,41	
1,40	1,40	
1,40	1,40	
1,40	1,40	
1,49	1,49	6%
1,43	1,43	-4%

### part sur nuitées Aube

1995	3%
1996	3%
1997	4%
1998	3%
1999	3%
2000	3%
2001	4%
2002	5%
2003	6%
2004	5%
2005	7,0%
2006	5%
2007	7,1%
2008	5%
2009	6,1%

### part sur nuitées étrangères

13%
15%
20%
17%
16%
15%
13%
16%
17%
16%
21,4%
16%
22,2%
16%
22,5%



### Fréquentation Allemande

Arrivées	jan	fév	mar	avr	mai	jui	jul	aoû	sep	oct	nov	déc
2005												
2006	448	705	679	988	1523	1198	1048	1704	1886	772	498	408
2007	493	477	535	859	1588	1785	1501	1959	1562	1255	424	344
2008	354	428	729	732	1937	1197	1713	1964	1648	923	545	397
2009	421	419	672	888	1217	1635	2049	2265	1634	1267	549	389
2010	341	336	473	2123	1415	1378	1764	2203	1406	1022	421	354
2011	364	362	485	922	1241	2151	1794	1480	1656	809	350	260
Nuitées	jan	fév	mar	avr	mai	jui	jul	aoû	sep	oct	nov	déc
2005	1102	1121	1312	1558	2430	2661	2988	2991	2163	1743	1052	915
2006	1044	1295	1274	887	2365	1507	1446	2239	2648	1039	729	530
2007	631	602	692	1159	2059	2279	1836	2399	2055	1734	617	455
2008	536	587	915	888	2787	1480	2 284	2 386	2 144	1 390	897	524
2009	562	599	941	1220	1813	2180	2 729	2 811	2 170	1 833	753	565
2010	666	501	738	3144	2048	1772	2 352	3 258	2 197	1 804	690	582
2011	671	501	701	1188	1921	2843	2 272	2 054	2 136	1 296	606	342
D. de séjour	jan	fév	mar	avr	mai	jui	jul	aoû	sep	oct	nov	déc
2005												
2006	2,33	1,84	1,88	0,90	1,55	1,26	1,38	1,31	1,40	1,35	1,46	1,30
2007	1,28	1,26	1,29	1,35	1,30	1,28	1,22	1,22	1,32	1,38	1,46	1,32
2008	1,51	1,37	1,26	1,21	1,44	1,24	1,33	1,21	1,30	1,51	1,65	1,32
2009	1,33	1,43	1,40	1,37	1,49	1,33	1,33	1,24	1,33	1,45	1,37	1,45
2010	1,95	1,49	1,56	1,48	1,45	1,29	1,33	1,48	1,56	1,77	1,64	1,64
2011	1,84	1,38	1,45	1,29	1,55	1,32	1,27	1,39	1,29	1,60	1,73	1,32

### Hôtel

### Aube

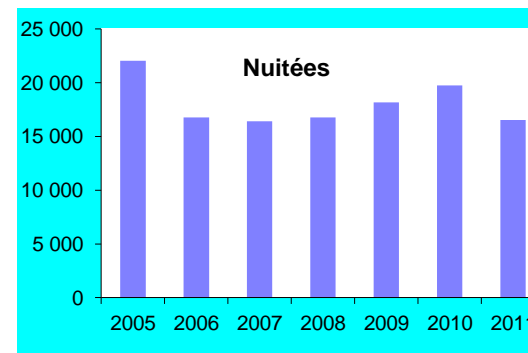
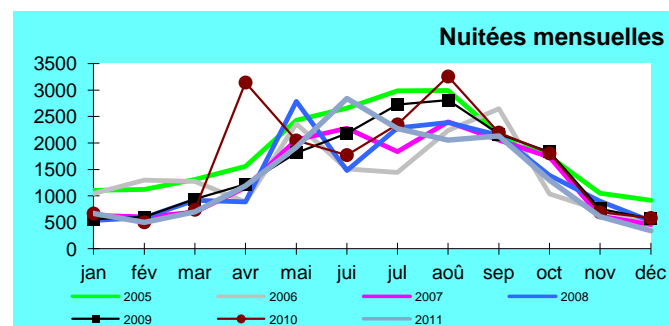
annuel	cumul	10/11
11 857	11 857	
12 685	12 685	
12 533	12 533	
13 402	13 402	7%
13 235	13 235	-1%
11 872	11 872	-10%
annuel	cumul	
22 036	22 036	
16 763	16 763	
16 414	16 414	
16 778	16 778	
18 172	18 172	8%
19 753	19 753	9%
16 528	16 528	-16%
annuel	cumul	
1,41	1,41	
1,29	1,29	
1,34	1,34	
1,36	1,36	1%
1,49	1,49	10%
1,39	1,39	-7%

### part sur nuitées Aube

1995	3%
1996	2%
1997	3%
1998	2%
1999	2%
2000	2%
2001	2%
2002	3%
2003	3%
2004	3%
2005	3%
2006	3%
2007	3%
2008	3%
2009	3%

### part sur nuitées étrangères Aube

15%
10%
13%
13%
12%
9%
8%
10%
10%
10%
11%
10%
8%
10%
11%



## Fréquentation Néerlandaise

Arrivées	jan	fév	mar	avr	mai	jui	jul	aoû	sep	oct	nov	déc
2005												
2006	180	309	328	575	678	973	1 350	1 912	1 523	1 770	291	336
2007	264	365	360	812	976	1 051	2 119	1 945	1 253	607	225	244
2008	196	383	403	751	1 439	1 342	1 524	1 512	1 219	616	191	231
2009	198	415	548	758	1 458	1 246	2 246	2 544	1 247	448	310	367
2010	152	333	196	664	799	668	1 892	1 485	1 094	369	169	297
2011	195	228	249	536	603	860	1 721	1 605	823	593	152	212
Nuitées	jan	fév	mar	avr	mai	jui	jul	aoû	sep	oct	nov	déc
2005	402	205	480	688	1954	1363	2656	2651	1686	753	426	357
2006	248	377	431	741	996	1327	1892	2431	2019	2213	423	421
2007	320	429	486	1048	1269	1401	2655	2466	1549	808	308	334
2008	240	502	547	972	1860	1632	1 965	1 919	1 546	872	284	308
2009	242	565	741	932	2316	1622	3 023	3 326	1 667	624	450	519
2010	253	407	261	882	1030	813	2 481	1 999	1 491	543	274	404
2011	256	280	344	708	745	1103	2 287	2 135	1 098	926	234	279
D. de séjour	jan	fév	mar	avr	mai	jui	jul	aoû	sep	oct	nov	déc
2005												
2006	1,38	1,22	1,31	1,29	1,47	1,36	1,40	1,27	1,33	1,25	1,45	1,25
2007	1,21	1,18	1,35	1,29	1,30	1,33	1,25	1,27	1,24	1,33	1,37	1,37
2008	1,22	1,31	1,36	1,29	1,29	1,22	1,29	1,27	1,27	1,42	1,49	1,33
2009	1,22	1,36	1,35	1,23	1,59	1,30	1,35	1,31	1,34	1,39	1,45	1,41
2010	1,66	1,22	1,33	1,33	1,29	1,22	1,31	1,35	1,36	1,47	1,62	1,36
2011	1,31	1,23	1,38	1,32	1,24	1,28	1,33	1,33	1,33	1,56	1,54	1,32

## Hôtel

## Aube

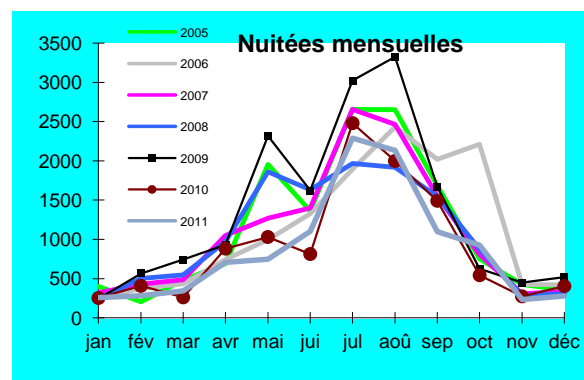
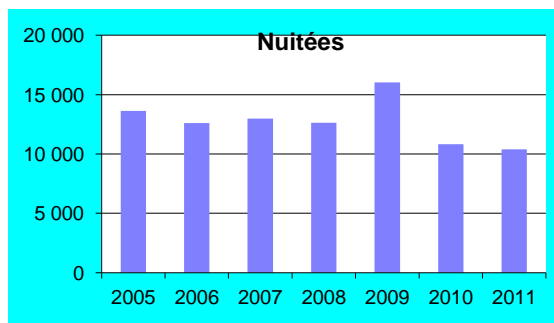
arrivé	cumul	10/11
<b>10 225</b>	10 225	
<b>10 132</b>	10 132	
<b>9 796</b>	9 796	
<b>11 784</b>	11 784	
<b>8 118</b>	8 118	-31%
<b>7 777</b>	7 777	-4%
annuel	cumul	
<b>13 622</b>	13 622	
<b>12 609</b>	12 609	
<b>12 978</b>	12 978	
<b>12 643</b>	12 643	
<b>16 027</b>	16 027	
<b>10 837</b>	10 837	-32%
<b>10 399</b>	10 399	-4%
annuel	cumul	
<b>1,23</b>	1,23	
<b>1,28</b>	1,28	
<b>1,29</b>	1,29	
<b>1,36</b>	1,36	
<b>1,33</b>	1,33	-2%
<b>1,34</b>	1,34	0%

### part sur nuitées Aube

1995	2%
1996	1%
1997	1%
1998	1%
1999	1%
2000	1%
2001	1%
2002	2%
2003	1,7%
2004	1,6%
2005	2,1%
2006	1,6%
2007	2,1%
2008	1,6%
2009	2,5%

### part sur nuitées étrangères

	8%
	7%
	6%
	7%
	7%
	6%
	5%
	5%
	5,3%
	5,1%
	6,5%
	5,1%
	6,6%
	5,1%
	9,4%



### Fréquentation Italienne

Arrivées	jan	fév	mar	avr	mai	jui	jul	aoû	sep	oct	nov	déc
2005												
2006	152	194	341	538	261	461	524	1389	369	428	302	343
2007	283	255	260	766	454	400	754	2440	656	451	442	501
2008	478	525	1013	909	471	538	687	1857	500	728	424	313
2009	330	174	483	530	342	487	737	2122	449	351	245	282
2010	221	328	303	444	404	466	494	1867	317	257	151	153
2011	279	215	272	327	276	553	632	1462	487	350	184	178
Nuitées	jan	fév	mar	avr	mai	jui	jul	aoû	sep	oct	nov	déc
2005	439	521	522	574	667	926	1102	2449	767	615	264	214
2006	221	257	497	712	390	597	727	1870	491	562	446	430
2007	347	321	381	1073	698	527	897	3033	848	611	664	641
2008	656	675	1702	1577	630	734	911	2 306	640	1 108	711	461
2009	517	267	678	758	479	640	974	2 515	610	487	377	391
2010	371	555	511	720	574	642	666	2 351	499	377	246	224
2011	444	312	453	432	488	724	816	1 840	708	549	273	239
D. de séjour	jan	fév	mar	avr	mai	jui	jul	aoû	sep	oct	nov	déc
2005												
2006	1,45	1,32	1,46	1,32	1,49	1,30	1,39	1,35	1,33	1,31	1,48	1,25
2007	1,23	1,26	1,47	1,40	1,54	1,32	1,19	1,24	1,29	1,35	1,50	1,28
2008	1,37	1,29	1,68	1,73	1,34	1,36	1,33	1,24	1,28	1,52	1,68	1,47
2009	1,57	1,53	1,40	1,43	1,40	1,31	1,32	1,19	1,36	1,39	1,54	1,39
2010	1,68	1,69	1,69	1,62	1,42	1,38	1,35	1,26	1,57	1,47	1,63	1,46
2011	1,59	1,45	1,67	1,32	1,77	1,31	1,29	1,26	1,45	1,57	1,48	1,34

### Hôtel

### Aube

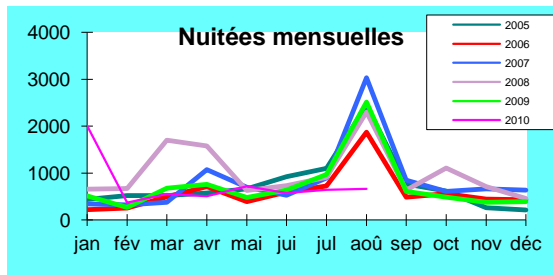
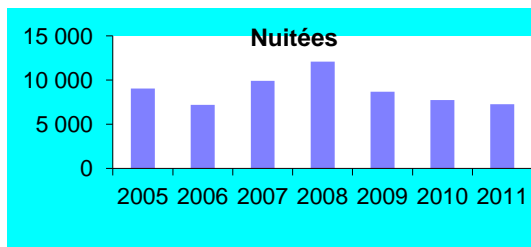
arrivées	cumul	10/11
2005		
2006	5 302	5 302
2007	7 615	7 615
2008	8 430	8 430
2009	6 535	6 535
2010	5 404	5 404
2011	5 214	5 214
		-17%
		-4%
annuel	cumul	
2005	9 060	9 060
2006	7 200	7 200
2007	9 932	9 932
2008	12 104	12 104
2009	8 690	8 690
2010	7 735	7 735
2011	7 279	7 279
		-11%
		-6%
annuel	cumul	
2005	1,36	1,36
2006	1,30	1,30
2007	1,44	1,44
2008	1,33	1,33
2009	1,43	1,43
2010	1,40	1,40
2011	1,40	1,40
		8%
		-2%

### part sur nuitées Aube

1995	1%
1996	1%
1997	1%
1998	1%
1999	1%
2000	3%
2001	4%
2002	2%
2003	2%
2004	1,5%
2005	1,4%
2006	1,2%
2007	1,6%
2008	1,9%

### part sur nuitées étrangères

6%
7%
6%
6%
5%
12%
15%
5%
5%
5,2%
4,3%
4,2%
5,0%
6,5%





## Fréquentation Etats-Unis

Arrivées	jan	fév	mar	avr	mai	jui	jul	aoû	sep	oct	nov	déc
2005												
2006	67	95	105	381	266	155	241	241	351	147	146	106
2007	165	92	164	234	323	359	435	327	292	297	93	94
2008	74	117	163	196	176	214	253	222	127	123	52	105
2009	91	68	86	131	191	298	345	356	184	233	97	110
2010	119	112	96	157	159	170	319	154	143	86	47	87
2011	103	65	108	167	153	239	312	182	285	113	71	108
Nuitées	jan	fév	mar	avr	mai	jui	jul	aoû	sep	oct	nov	déc
2005	195	126	337	400	642	757	871	604	696	523	206	162
2006	105	176	154	561	432	261	373	391	596	284	235	141
2007	209	130	204	337	475	477	561	408	425	430	169	123
2008	106	147	215	262	243	263	356	290	162	196	73	164
2009	114	108	112	194	258	420	453	491	214	334	164	125
2010	177	131	131	208	224	219	465	206	192	131	89	113
2011	178	134	177	239	216	310	433	238	399	193	98	164
D. de séjour	jan	fév	mar	avr	mai	jui	jul	aoû	sep	oct	nov	déc
2005												
2006	1,57	1,85	1,47	1,47	1,62	1,68	1,55	1,62	1,70	1,93	1,61	1,33
2007	1,27	1,41	1,24	1,44	1,47	1,33	1,29	1,25	1,46	1,45	1,82	1,31
2008	1,43	1,26	1,32	1,34	1,38	1,23	1,41	1,31	1,28	1,59	1,40	1,56
2009	1,25	1,59	1,30	1,48	1,35	1,41	1,31	1,38	1,16	1,43	1,69	1,14
2010	1,49	1,17	1,36	1,32	1,41	1,29	1,46	1,34	1,34	1,52	1,89	1,30
2011	1,73	2,06	1,64	1,43	1,41	1,30	1,39	1,31	1,40	1,71	1,38	1,52

## Hôtel Aube

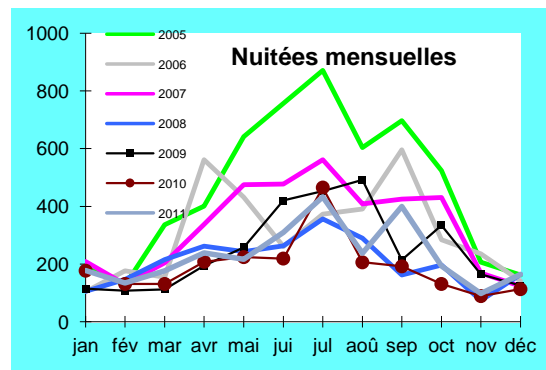
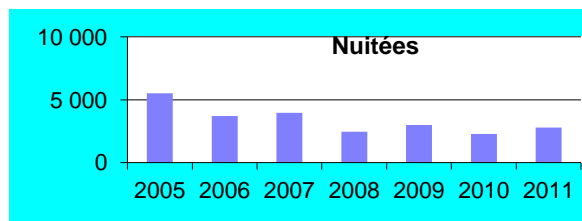
annuel	cumul	10/11
2 301	2 301	
2 873	2 873	
1 813	1 813	
2 189	2 189	-25%
1 647	1 647	16%
1 907	1 907	
annuel	cumul	
5 519	5 519	
3 709	3 709	
3 954	3 954	
2 469	2 469	
2 983	2 983	-23%
2 287	2 287	21%
2 778	2 778	
annuel	cumul	
1,61	1,61	
1,38	1,38	
1,36	1,36	
1,36	1,36	
1,39	1,39	2%
1,46	1,46	5%

### part sur nuitées Aube

1995	1%
1996	1%
1997	1%
1998	1%
1999	1%
2000	1%
2001	1%
2002	1%
2003	1%
2004	0,8%
2005	0,9%
2006	0,8%
2007	0,8%
2008	0,8%
2009	0,8%

### part sur nuitées étrangères

4%
5%
4%
4%
4%
3%
3%
3%
2%
2,6%
2,6%
2,6%
2,6%
2,6%
2,6%



## Fréquentation suisse

Arrivées	jan	fév	mar	avr	mai	jui	jul	aoû	sep	oct	nov	déc
2005												
2006	76	61	114	224	218	259	331	283	264	249	83	99
2007	154	76	85	299	388	366	585	325	319	219	89	86
2008	37	110	132	159	282	310	420	291	305	207	83	94
2009	72	99	106	250	411	241	523	375	322	305	136	55
2010	75	58	59	288	333	195	419	317	295	182	79	173
2011	173	112	101	205	205	468	571	441	366	252	162	141
Nuitées	jan	fév	mar	avr	mai	jui	jul	aoû	sep	oct	nov	déc
2005												
2006	105	77	162	310	300	369	482	400	329	353	117	121
2007	210	97	119	396	535	469	678	448	416	306	125	105
2008	49	138	170	192	401	383	549	398	404	292	137	127
2009	92	126	161	321	728	306	706	491	426	461	195	76
2010	111	70	87	417	459	255	541	417	385	268	115	231
2011	229	147	169	277	265	570	749	594	500	373	217	178
D. de séjour	jan	fév	mar	avr	mai	jui	jul	aoû	sep	oct	nov	déc
2005												
2006	1,38	1,26	1,42	1,38	1,38	1,42	1,46	1,41	1,25	1,42	1,41	1,22
2007	1,36	1,28	1,40	1,32	1,38	1,28	1,16	1,38	1,30	1,40	1,40	1,22
2008	1,32	1,25	1,29	1,21	1,42	1,24	1,31	1,37	1,32	1,41	1,65	1,35
2009	1,28	1,27	1,52	1,28	1,77	1,27	1,35	1,31	1,32	1,51	1,43	1,38
2010	1,48	1,21	1,47	1,45	1,38	1,31	1,29	1,32	1,31	1,47	1,46	1,34
2011	1,32	1,31	1,67	1,35	1,29	1,22	1,31	1,35	1,37	1,48	1,34	1,26

## Hôtel Aube

annuel	cumul	10/11
2 241	2 241	
2 980	2 980	
2 432	2 432	
2 893	2 893	
2 470	2 470	-15%
3 195	3 195	29%
annuel	cumul	
3 112	3 112	
3 893	3 893	
3 240	3 240	
4 088	4 088	
3 357	3 357	-18%
4 269	4 269	27%
annuel	cumul	
1,39	1,39	
1,31	1,31	
1,33	1,33	
1,41	1,41	
1,36	1,36	-4%
1,34	1,34	-2%

### part sur nuitées Aube

1995	0,7%
1996	0,8%
1997	0,9%
1998	0,5%
1999	0,4%
2000	0,5%
2001	0,5%
2002	0,5%
2003	0,7%
2004	0,5%
2005	0,0%
2006	0,5%
2007	0,5%
2008	0,5%
2009	0,5%

### part sur nuitées étrangères

3,1%
4,3%
4,6%
2,5%
2,0%
2,0%
1,8%
1,7%
2,3%
1,7%
0,0%
1,7%
1,7%
1,7%
1,7%

