

Occupation toutes catégories

Marne

Emplacements offerts (nb d'emplacements * nb. De jours d'ouverture)

	Avril	Mai	Juin	Juillet	Août	Septembre
2 010	nc	45 018	45 540	47 058	47 244	41 594
2 011	nc	45 012	44 386	48 267	46 004	40 098
2 012	nc	44 762	43 320	46 903	46 903	39 180
2 013	nc	38 314	38 760	40 610	40 052	34 852
2 014	nc	37 871	36 019	40 393	40 796	35 335
2 015	nc	37 280	38 940	40 238	40 672	35 424
2 016	24 320	32 023	34 050	35 867	36 673	30 354
2 017	24 700	32 736	37 392	35 898	35 898	32 176
2 018	24 770	32 798	31 740	33 475	33 852	30 060

	Cumul de mai à septembre	Cumul avril à septembre	évolution N/N-1
	226 454	226 454	
	223 767	223 767	
	221 068	221 068	
	192 588	192 588	
	190 414	190 414	
	192 554	192 554	
	193 287	193 287	
	198 800	198 800	2,9%
		186 695	-6,1%

Emplacements occupés

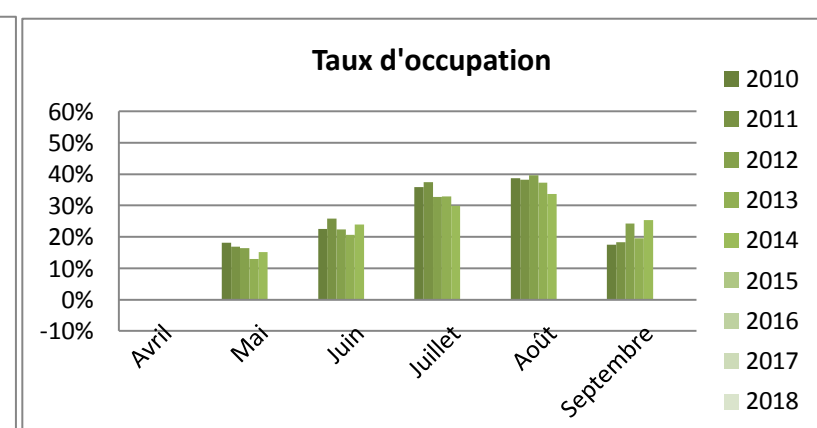
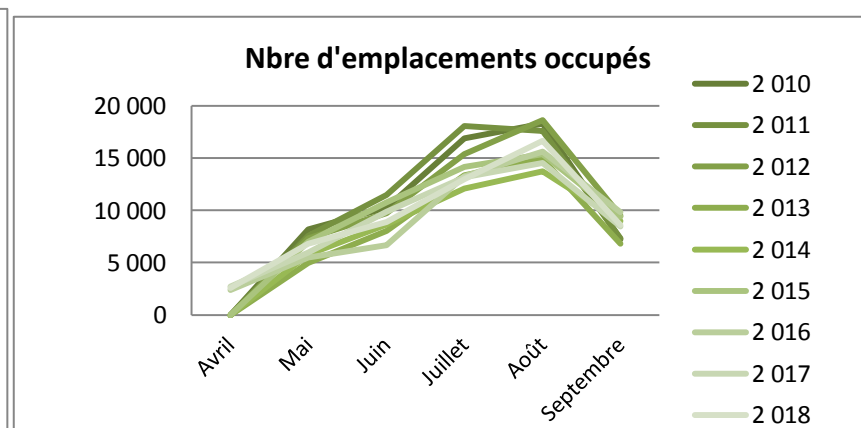
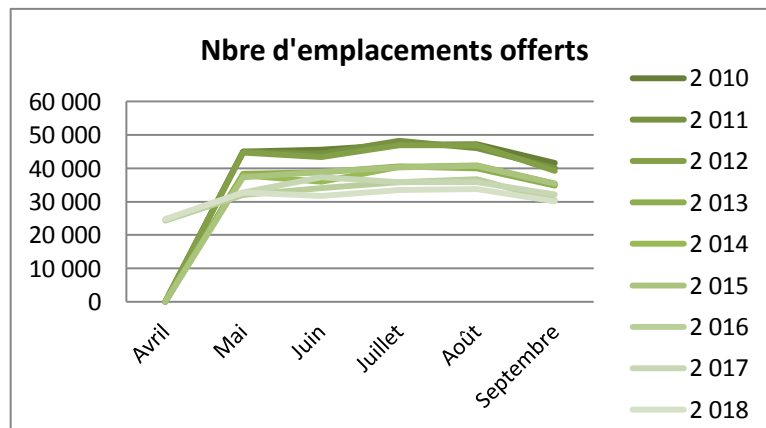
	Avril	Mai	Juin	Juillet	Août	Septembre
2 010	nc	8 189	10 258	16 888	18 304	7 253
2 011	nc	7 571	11 479	18 069	17 592	7 329
2 012	nc	7 339	9 715	15 379	18 607	9 495
2 013	nc	4 971	8 022	13 338	14 925	6 822
2 014	nc	5 749	8 633	12 077	13 726	8 983
2 015	nc	7 002	10 775	14 135	15 383	9 380
2 016	2 367	5 480	6 681	13 238	15 609	9 811
2 017	2 690	5 937	9 879	13 158	14 527	8 445
2 018	2 587	6 796	8 880	12 961	16 650	8 580

	Cumul de mai à septembre	Cumul avril à septembre	évolution N/N-1
	60 892	60 892	
	62 040	62 040	
	60 535	60 535	
	48 078	48 078	
	49 168	49 168	
	56 675	56 675	
	53 186	53 186	
	54 636	54 636	2,7%
		56 454	3,3%

Taux d'occupation

	Avril	Mai	Juin	Juillet	Août	Septembre
2010	nc	18,2%	22,5%	35,9%	38,7%	17,4%
2011	nc	16,8%	25,9%	37,4%	38,2%	18,3%
2012	nc	16,4%	22,4%	32,8%	39,7%	24,2%
2013	nc	13,0%	20,7%	32,8%	37,3%	19,6%
2014	nc	15,2%	24,0%	29,9%	33,7%	25,4%
2015	nc	18,78	27,67	35,13	37,82	26,48
2016	9,73	17,11	19,62	36,91	42,56	32,32
2017	10,89	18,14	26,42	36,65	40,47	26,25
2018	10,45	20,72	27,98	38,72	49,19	28,54

	Cumul de mai à septembre	Cumul avril à septembre	évolution N/N-1
	26,9%	26,9%	
	27,7%	27,7%	
	27,4%	27,4%	
	25,0%	25,0%	
	25,8%	25,8%	
	29,4%	29,4%	
	27,52%	27,52%	
	27,5%	27,5%	-0,1%
		30,2%	10,0%



Occupation nus

Marne

Emplacements offerts (nb d'emplacements * nb. De jours d'ouverture)

	Avril	Mai	Juin	Juillet	Août	Septembre
2 010	nc	40 585	41 250	42 625	42 718	37 214
2 011	nc	40 455	39 976	43 710	41 447	35 688
2 012	nc	40 267	38 940	42 408	42 408	34 830
2 013	nc	33 261	33 870	35 557	34 999	29 962
2 014	nc	32 787	32 568	35 309	35 712	30 415
2 015	nc	32 196	34 020	35 154	35 588	30 504
2 016	22 208	29 667	31 770	33 511	34 224	27 984
2 017	22 588	30 380	35 052	33 542	33 542	29 896
2 018	22 658	30 442	29 460	31 088	31 496	27 780

Cumul de mai à septembre	Cumul avril à septembre	évolution N/N-1
204 392	204 392	
201 276	201 276	
198 853	198 853	
167 649	167 649	
166 791	166 791	
167 462	167 462	
179 364	179 364	
185 000	185 000	3,1%
	172 924	-6,5%

Emplacements occupés

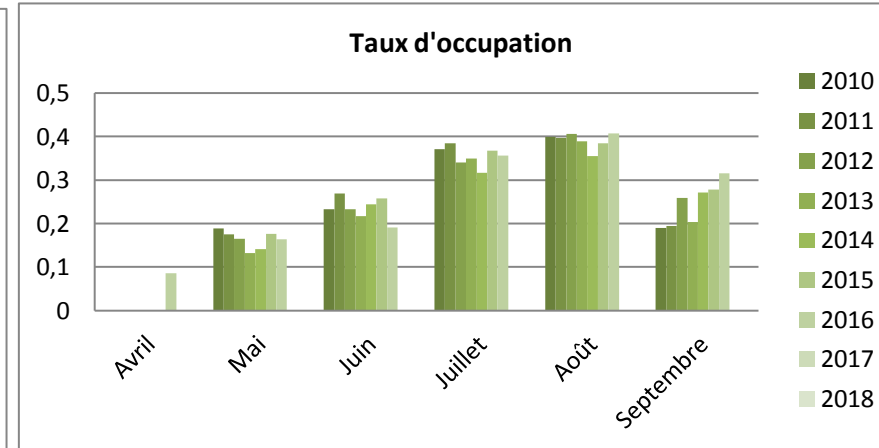
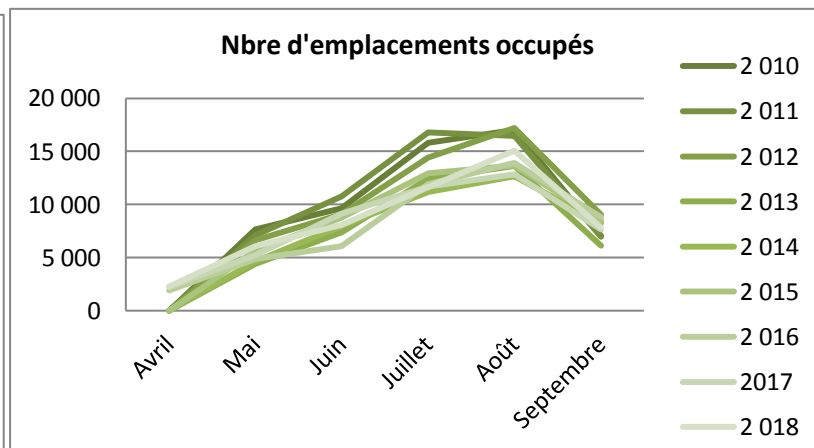
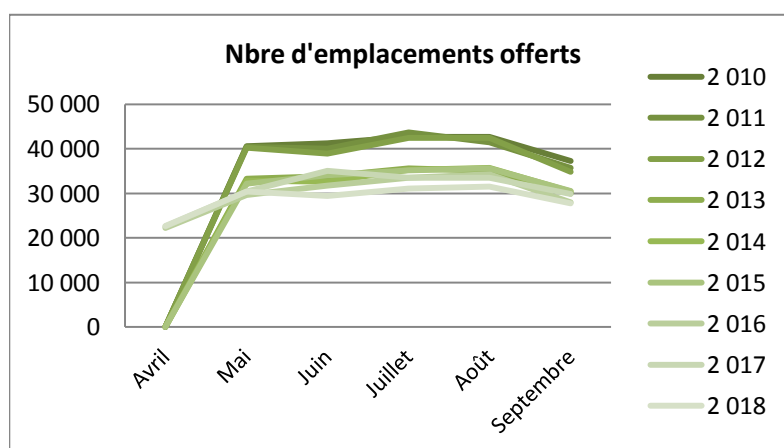
	Avril	Mai	Juin	Juillet	Août	Septembre
2 010	nc	7 655	9 621	15 818	17 033	7 060
2 011	nc	7 096	10 770	16 772	16 447	6 934
2 012	nc	6 634	9 074	14 433	17 203	9 029
2 013	nc	4 381	7 355	12 429	13 624	6 104
2 014	nc	4 643	7 950	11 184	12 656	8 243
2 015	nc	5 673	8 754	12 926	13 695	8 467
2 016	1 900	4 864	6 059	11 927	13 924	8 810
2 017	2 227	5 239	9 139	11 662	12 836	7 655
2 018	2 245	6 077	8 047	11 636	15 045	7 848

Cumul de mai à septembre	Cumul avril à septembre	évolution N/N-1
57 187	57 187	
58 019	58 019	
56 373	56 373	
43 893	43 893	
44 676	44 676	
49 515	49 515	
47 484	47 484	
48 758	48 758	2,7%
	50 898	4,4%

Taux d'occupation

	Avril	Mai	Juin	Juillet	Août	Septembre
2010	nc	18,9%	23,3%	37,1%	39,9%	19,0%
2011	nc	17,5%	26,9%	38,4%	39,7%	19,4%
2012	nc	16,5%	23,3%	34,0%	40,6%	25,9%
2013	nc	13,2%	21,7%	35,0%	38,9%	20,4%
2014	nc	14,2%	24,4%	31,7%	35,4%	27,1%
2015	nc	17,6%	25,7%	36,8%	38,5%	27,8%
2016	9%	16%	19%	36%	41%	31%
2017	9.86	17.24	26.07	34.77	38.27	25.61
2018	9.91	19.96	27.31	37.43	47.77	28.25

Cumul de mai à septembre	Cumul avril à septembre	évolution N/N-1
28,0%	28,0%	
28,8%	28,8%	
28,4%	28,4%	
26,2%	26,2%	
26,8%	26,8%	
29,6%	29,6%	
29,01%	26,47%	
26,4%	26,4%	-0,4%
	29,4%	11,7%



Occupation locatifs

Marne

Emplacements offerts (nb d'emplacements * nb. De jours d'ouverture)

	Avril	Mai	Juin	Juillet	Août	Septembre
2 010	nc	4 433	4 290	4 433	4 526	4 380
2 011	nc	4 557	4 410	4 588	4 588	4 440
2 012	nc	4 495	4 380	4 495	4 495	4 350
2 013	nc	5 053	4 890	5 053	5 053	4 890
2 014	nc	5 084	3 451	5 084	5 084	4 920
2 015	nc	5 084	4 920	5 084	5 084	4 920
2 016	2 112	2 356	2 280	2 356	2 449	2 370
2 017	2 112	2 356	2 340	2 356	2 356	2 280
2 018	2 112	2 356	2 280	2 387	2 356	2 280

Cumul de mai à septembre	Cumul avril à septembre	évolution N/N-1
22 062	22 062	
22 583	22 583	
22 215	22 215	
24 939	24 939	
23 623	23 623	
25 092	25 092	
13 923	13 923	
13 800	13 800	-0,9%
	13 771	-0,2%

Emplacements occupés

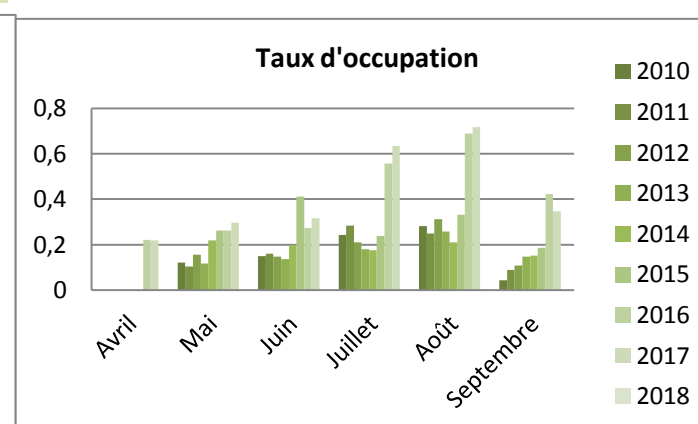
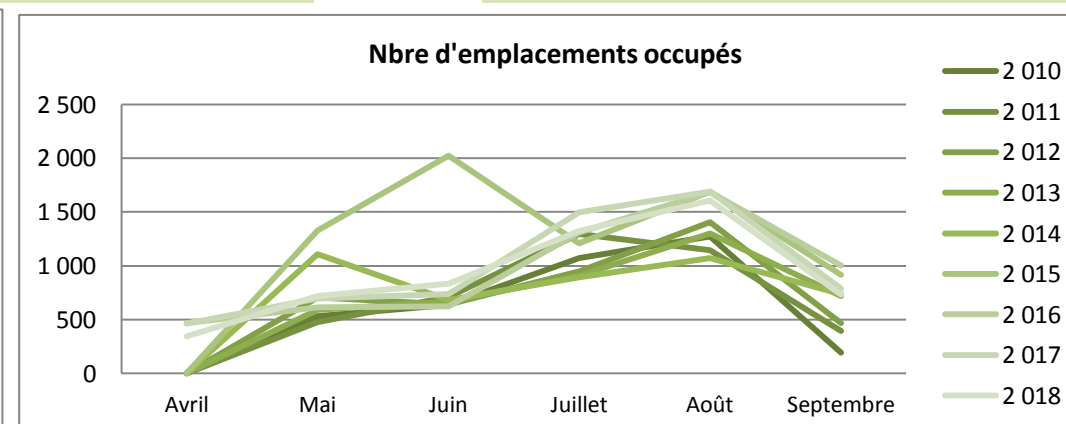
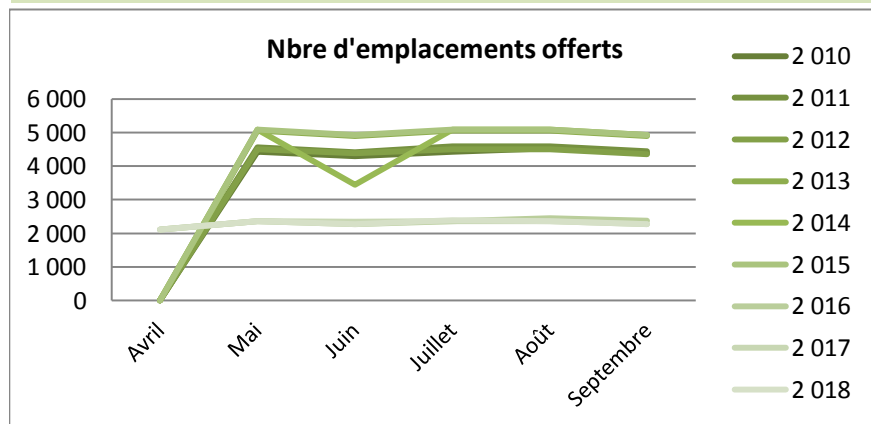
	Avril	Mai	Juin	Juillet	Août	Septembre
2 010	nc	534	636	1 070	1 271	192
2 011	nc	475	709	1 297	1 145	396
2 012	nc	704	641	946	1 404	466
2 013	nc	591	667	909	1 302	718
2 014	nc	1 106	683	893	1 071	740
2 015	nc	1 328	2 021	1 208	1 688	914
2 016	467	616	622	1 311	1 684	1 001
2 017	462	698	740	1 497	1 691	790
2 018	343	719	833	1 325	1 605	732

Cumul de mai à septembre	Cumul avril à septembre	évolution N/N-1
3 703	3 703	
4 022	4 022	
4 161	4 161	
4 187	4 187	
4 493	4 493	
7 159	7 159	
5 701	5 701	
5 878	5 878	3,1%
	5 557	-5,5%

Taux d'occupation

	Avril	Mai	Juin	Juillet	Août	Septembre
2010	nc	12,0%	14,8%	24,1%	28,1%	4,4%
2011	nc	10,4%	16,1%	28,3%	25,0%	8,9%
2012	nc	15,7%	14,6%	21,0%	31,2%	10,7%
2013	nc	11,7%	13,6%	18,0%	25,8%	14,7%
2014	nc	21,8%	19,8%	17,6%	21,1%	15,0%
2015	nc	26,1%	41,1%	23,8%	33,2%	18,6%
2016	22,10%	26,13%	27,27%	55,63%	68,78%	42,24%
2017	21,9%	29,6%	31,6%	63,5%	71,8%	34,6%
2018	16,23	30,5	36,54	55,52	68,14	32,11

Cumul de mai à septembre	Cumul avril à septembre	évolution N/N-1
16,8%	16,8%	
17,8%	17,8%	
18,7%	18,7%	
16,8%	16,8%	
19,0%	19,0%	
28,5%	28,5%	
44,31%	40,94%	
42,6%	42,6%	4,0%
	40,4%	-5,3%



Occupation 1 et 2 étoiles

Marne

Emplacements offerts (nb d'emplacements * nb. De jours d'ouverture)

	Avril	Mai	Juin	Juillet	Août	Septembre
2 010	nc	13 609	13 170	13 609	13 702	10 860
2 011	nc	13 609	13 170	12 679	12 679	9 894
2 012	nc	11 685	11 340	11 718	11 718	9 102
2 013	nc	11 623	10 890	11 656	11 253	8 682
2 014	nc	11 346	10 980	11 346	11 346	8 805
2 015	nc	11 315	10 950	11 315	11 315	9 270
2 016	7 730	11 656	11 280	11 656	11 656	9 180
2 017	7 330	11 408	14 100	11 408	11 408	9 360
2 018	7 400	11 470	11 100	11 470	11 470	9 420

Cumul de mai à septembre	Cumul avril à septembre	évolution N/N-1
64 950	64 950	
62 031	62 031	
55 563	55 563	
54 104	54 104	
53 823	53 823	
54 165	54 165	
63 158	63 158	
65 014	65 014	2,9%
	62 330	-4,1%

Emplacements occupés

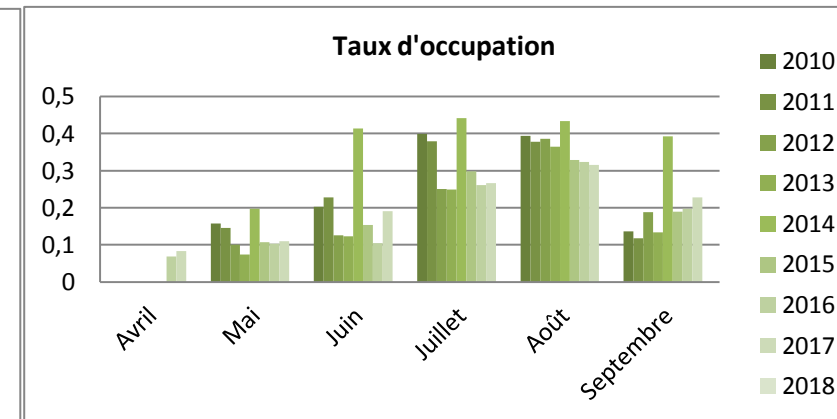
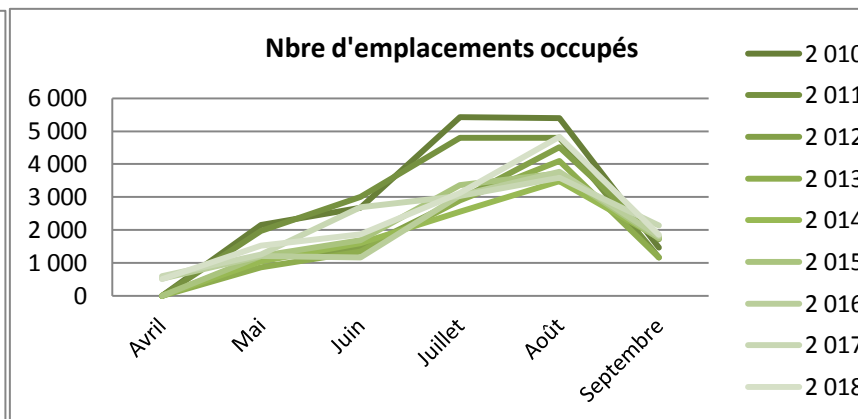
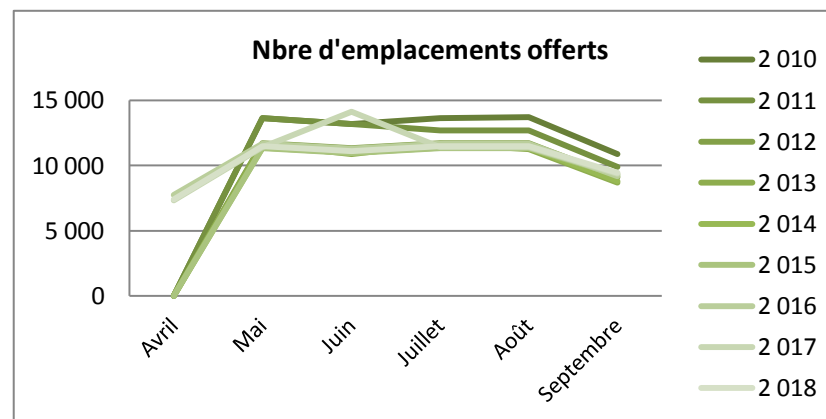
	Avril	Mai	Juin	Juillet	Août	Septembre
2 010	nc	2 149	2 675	5 428	5 390	1 473
2 011	nc	1 981	3 000	4 800	4 796	1 165
2 012	nc	1 169	1 433	2 938	4 513	1 714
2 013	nc	866	1 342	2 895	4 103	1 161
2 014	nc	1 043	1 594	2 564	3 483	1 766
2 015	nc	1 217	1 688	3 368	3 720	1 756
2 016	528	1 209	1 174	3 046	3 763	1 813
2 017	606	1 258	2 687	3 030	3 591	2 138
2 018	504	1 533	1 867	3 122	4 835	1 856

Cumul de mai à septembre	Cumul avril à septembre	évolution N/N-1
17 115	17 115	
15 742	15 742	
11 767	11 767	
10 367	10 367	
10 450	10 450	
11 749	11 749	
11 533	11 533	
13 310	13 310	15,4%
	13 717	3,1%

Taux d'occupation

	Avril	Mai	Juin	Juillet	Août	Septembre
2010	nc	15,8%	20,3%	39,9%	39,3%	13,6%
2011	nc	14,6%	22,8%	37,9%	37,8%	11,8%
2012	nc	10,0%	12,6%	25,1%	38,5%	18,8%
2013	nc	7,46%	12,32%	24,84%	36,46%	13,38%
2014	nc	19,71%	41,37%	44,13%	43,36%	39,22%
2015	nc	10,76%	15,42%	29,76%	32,88%	18,95%
2016	6,84%	10,37%	10,41%	26,13%	32,29%	19,75%
2017	8,27%	11,02%	19,06%	26,56%	31,48%	22,84%
2018	6,81	13,37	16,82	27,22	42,16	19,71

Cumul de mai à septembre	Cumul avril à septembre	évolution N/N-1
26,4%	26,4%	
25,4%	25,4%	
21,2%	21,2%	
19,2%	19,2%	
19,4%	19,4%	
21,7%	21,7%	
19,86%	18,26%	
20,5%	20,5%	12,1%
	22,0%	7,5%



Occupation 1 et 2 étoiles nus

Marne

Emplacements offerts (nb d'emplacements * nb. De jours d'ouverture)

	Avril	Mai	Juin	Juillet	Août	Septembre
2 010	nc	13 051	12 630	13 051	13 144	10 320
2 011	nc	13 051	12 630	12 121	12 121	9 354
2 012	nc	11 313	10 980	11 346	11 346	8 742
2 013	nc	10 879	10 170	10 912	10 509	7 962
2 014	nc	10 602	10 260	10 602	10 602	8 085
2 015	nc	10 571	10 230	10 571	10 571	8 550
2 016	7 178	10 912	10 560	10 912	10 912	8 460
2 017	6 778	10 664	13 320	10 664	10 664	8 640
2 018	6 848	10 726	10 380	10 726	10 726	8 700

	Cumul de mai à septembre	Cumul avril à septembre	évolution N/N-1
	62 196	62 196	
	59 277	59 277	
	53 727	53 727	
	50 432	50 432	
	50 151	50 151	
	50 493	50 493	
	58 934	58 934	
	60 730	60 730	3,0%
		58 106	-4,3%

Emplacements occupés

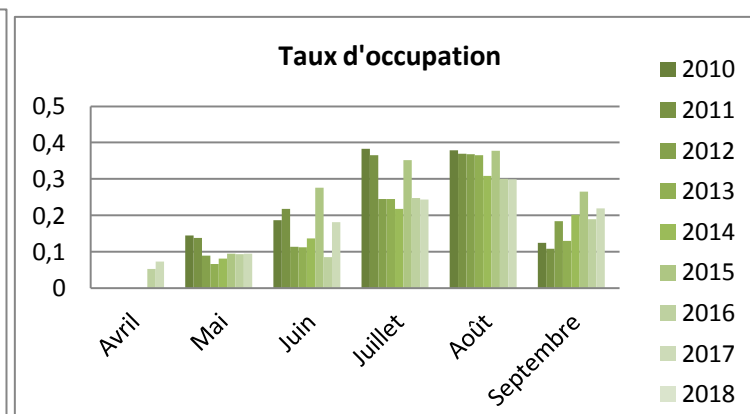
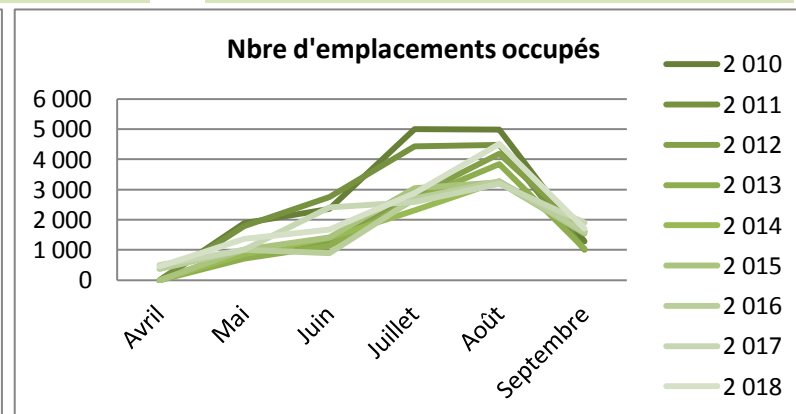
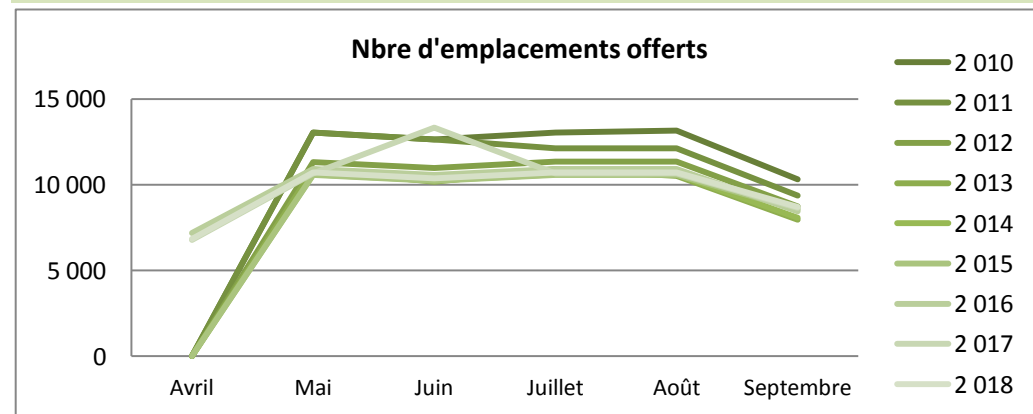
	Avril	Mai	Juin	Juillet	Août	Septembre
2 010	nc	1 888	2 355	5 004	4 978	1 285
2 011	nc	1 796	2 749	4 423	4 486	1 011
2 012	nc	1 015	1 251	2 775	4 178	1 609
2 013	nc	715	1 142	2 678	3 844	1 038
2 014	nc	860	1 400	2 314	3 275	1 632
2 015	nc	1 003	1 410	3 040	3 235	1 540
2 016	374	1 012	902	2 709	3 277	1 601
2 017	497	1 014	2 409	2 593	3 190	1 898
2 018	452	1 369	1 681	2 877	4 509	1 711

	Cumul de mai à septembre	Cumul avril à septembre	évolution N/N-1
	15 510	15 510	
	14 465	14 465	
	10 828	10 828	
	9 417	9 417	
	9 481	9 481	
	10 228	10 228	
	9 875	9 875	
	11 601	11 601	17,5%
		12 599	8,6%

Taux d'occupation

	Avril	Mai	Juin	Juillet	Août	Septembre
2010	nc	14,5%	18,7%	38,3%	37,9%	12,5%
2011	nc	13,8%	21,8%	36,5%	37,0%	10,8%
2012	nc	9,0%	11,4%	24,5%	36,8%	18,4%
2013	nc	6,6%	11,2%	24,6%	36,6%	13,0%
2014	nc	8,1%	13,7%	21,8%	30,9%	20,2%
2015	nc	9,5%	27,7%	35,1%	37,8%	26,5%
2016	5,21%	9,27%	8,54%	24,83%	30,03%	18,92%
2017	7,3%	9,5%	18,1%	24,3%	29,9%	22,0%
2018	6,61	12,77	16,2	26,82	42,03	19,67

	Cumul de mai à septembre	Cumul avril à septembre	évolution N/N-1
	24,9%	24,9%	
	24,4%	24,4%	
	20,2%	20,2%	
	18,7%	18,7%	
	18,9%	18,9%	
	20,3%	20,3%	
	18,36%	16,76%	
	19,1%	19,1%	14,0%
		21,7%	13,5%



Occupation 1 et 2 étoiles locatifs

Marne

Emplacements offerts (nb d'emplacements * nb. De jours d'ouverture)

	Avril	Mai	Juin	Juillet	Août	Septembre
2 010	nc	558	540	558	558	540
2 011	nc	558	540	558	558	540
2 012	nc	372	360	372	372	360
2 013	nc	744	720	744	744	720
2 014	nc	744	720	744	744	720
2 015	nc	744	720	744	744	720
2 016	552	744	720	744	744	720
2 017	552	744	780	744	744	720
2 018	552	744	720	744	744	720

Cumul de mai à septembre	Cumul avril à septembre	évolution N/N-1
2 754	2 754	
2 754	2 754	
1 836	1 836	
3 672	3 672	
3 672	3 672	
3 672	3 672	
4 224	4 224	
4 284	4 284	1,4%
4 224	4 224	-1,4%

Emplacements occupés

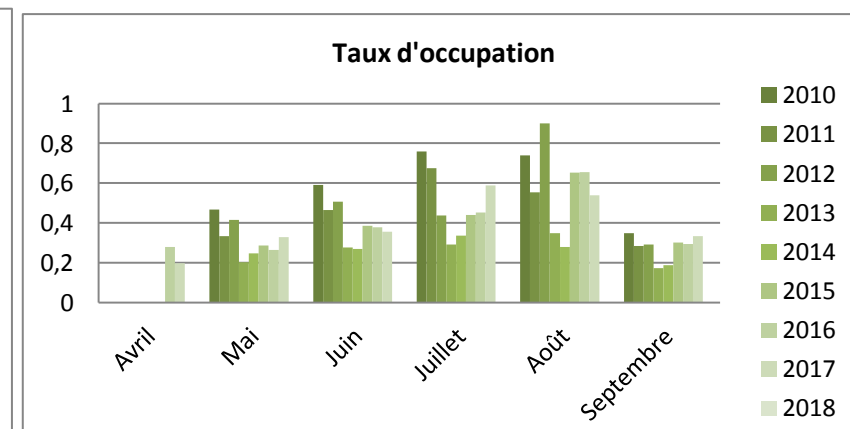
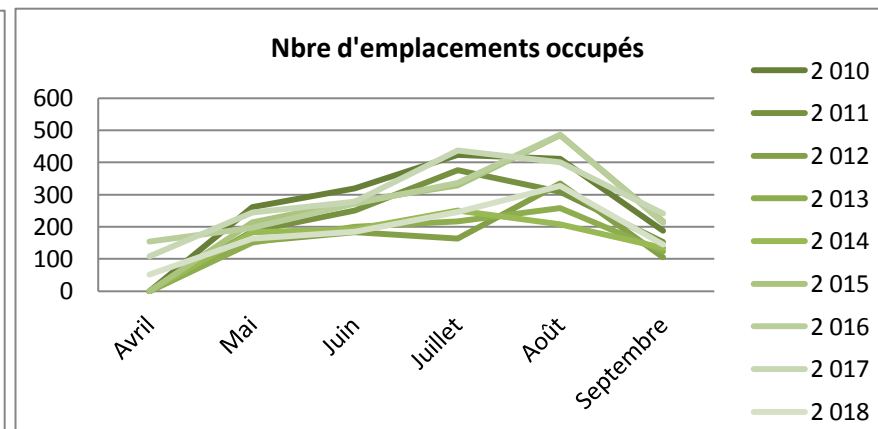
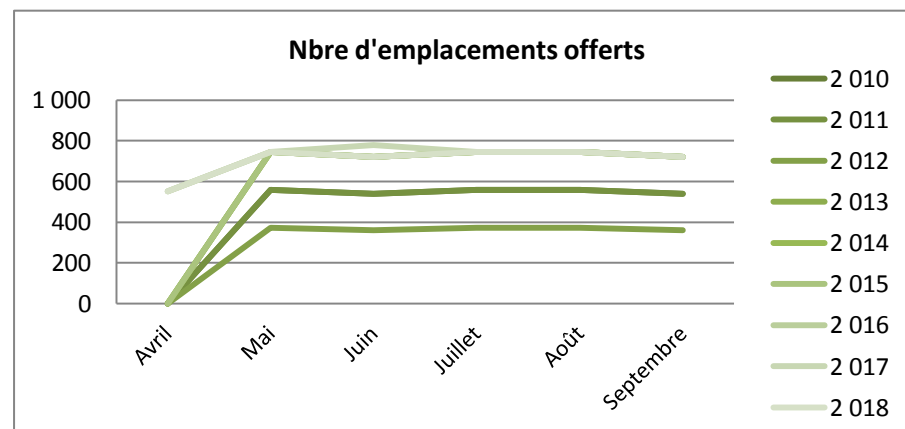
	Avril	Mai	Juin	Juillet	Août	Septembre
2 010	nc	261	319	424	412	188
2 011	nc	186	251	376	309	153
2 012	nc	154	183	163	335	105
2 013	nc	151	200	217	259	124
2 014	nc	184	193	251	208	135
2 015	nc	214	278	328	485	217
2 016	154	197	272	337	487	212
2 017	109	244	278	437	401	241
2 018	52	164	185	246	327	145

Cumul de mai à septembre	Cumul avril à septembre	évolution N/N-1
1 604	1 604	
1 275	1 275	
940	940	
951	951	
971	971	
1 522	1 522	
1 659	1 659	
1 710	1 710	3,1%
1 119	1 119	-34,6%

Taux d'occupation

	Avril	Mai	Juin	Juillet	Août	Septembre
2010	nc	46,8%	59,1%	75,9%	73,8%	34,8%
2011	nc	33,3%	46,5%	67,5%	55,5%	28,4%
2012	nc	41,4%	50,8%	43,8%	90,1%	29,2%
2013	nc	20,4%	27,8%	29,2%	34,8%	17,2%
2014	nc	24,7%	26,9%	33,7%	28,0%	18,7%
2015	nc	28,71%	38,58%	44,09%	65,16%	30,11%
2016	27,94%	26,52%	37,79%	45,25%	65,41%	29,43%
2017	19,77%	32,75%	35,68%	58,74%	53,87%	33,41%
2018	9,35	22,05	25,76	33,02	43,91	20,16

Cumul de mai à septembre	Cumul avril à septembre	évolution N/N-1
58,2%	58,2%	
46,3%	46,3%	
51,2%	51,2%	
25,9%	25,9%	
26,4%	26,4%	
41,4%	41,4%	
41,0%	39%	
39,9%	39,9%	1,6%
26,5%	26,5%	-33,6%



Occupation 3 et 4 étoiles

Marne

Emplacements offerts (nb d'emplacements * nb. De jours d'ouverture)

	Avril	Mai	Juin	Juillet	Août	Septembre
2 010	nc	16 089	15 570	16 089	16 182	15 660
2 011	nc	16 213	15 690	16 213	16 213	15 690
2 012	nc	15 810	15 570	15 810	15 810	15 300
2 013	nc	14 942	14 460	14 942	14 942	14 460
2 014	nc	14 973	12 241	14 973	14 973	14 490
2 015	nc	14 818	14 340	14 818	15 252	14 340
2 016	9 900	13 609	13 170	14 291	15 097	13 290
2 017	10 740	14 477	14 010	14 477	14 477	14 010
2 018	10 740	14 477	14 010	14 508	14 477	14 010

Cumul de mai à septembre	Cumul avril à septembre	évolution N/N-1
79 590	79 590	
80 019	80 019	
78 300	78 300	
73 746	73 746	
71 650	71 650	
73 568	73 568	
79 357	79 357	
82 191	82 191	3,6%
	82 222	0,0%

Emplacements occupés

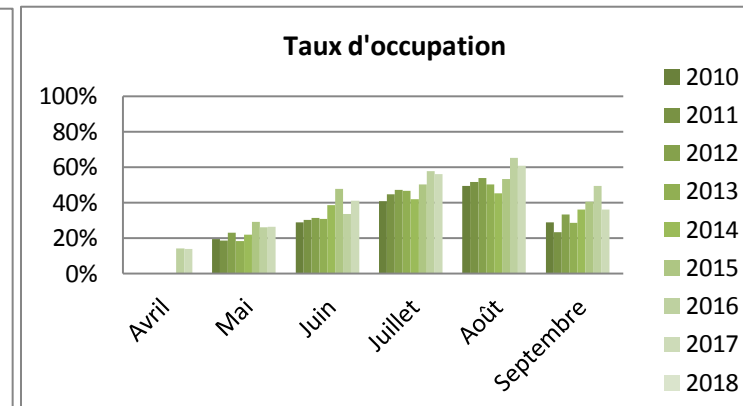
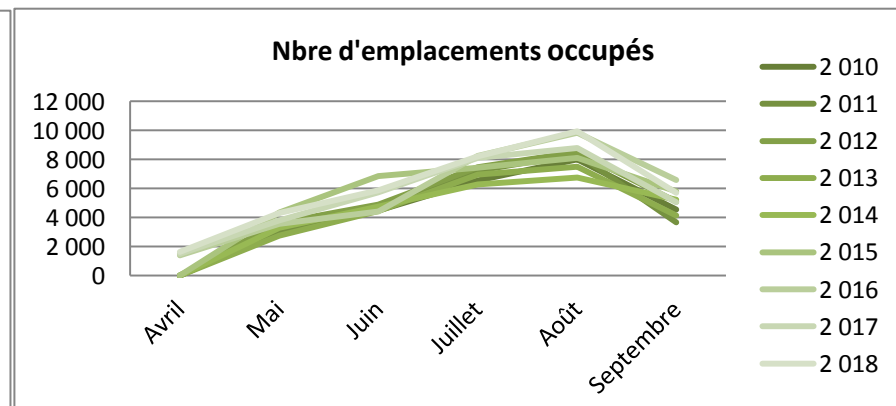
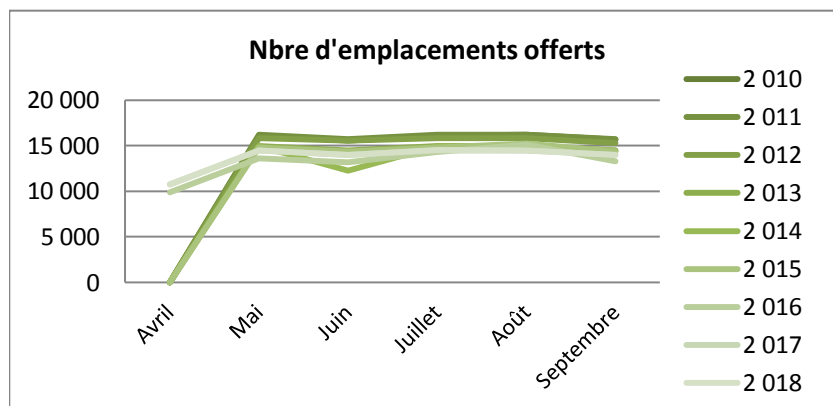
	Avril	Mai	Juin	Juillet	Août	Septembre
2 010	nc	3 105	4 480	6 543	7 990	4 528
2 011	nc	3 023	4 737	7 240	8 384	3 645
2 012	nc	3 630	4 874	7 466	8 513	5 100
2 013	nc	2 753	4 448	6 947	7 493	4 139
2 014	nc	3 272	4 735	6 277	6 757	5 214
2 015	nc	4 323	6 858	7 430	8 111	5 794
2 016	1 391	3 545	4 413	8 251	9 843	6 566
2 017	1 482	3 794	5 736	8 093	8 783	5 048
2 018	1 630	4 310	5 858	8 201	9 947	5 708

Cumul de mai à septembre	Cumul avril à septembre	évolution N/N-1
26 646	26 646	
27 029	27 029	
29 583	29 583	
25 780	25 780	
26 255	26 255	
32 516	32 516	
34 009	34 009	
32 936	32 936	-3,2%
	35 654	8,3%

Taux d'occupation

	Avril	Mai	Juin	Juillet	Août	Septembre
2010	nc	19,3%	28,8%	40,7%	49,4%	28,9%
2011	nc	18,7%	30,2%	44,7%	51,7%	23,2%
2012	nc	23,0%	31,3%	47,2%	53,8%	33,3%
2013	nc	18,42%	30,76%	46,49%	50,15%	28,62%
2014	nc	21,85%	38,68%	41,92%	45,13%	35,98%
2015	nc	29,17%	47,82%	50,14%	53,18%	40,41%
2016	14,05%	26,05%	33,51%	57,73%	65,20%	49,41%
2017	13,79%	26,21%	40,94%	55,90%	60,67%	36,03%
2018	15,18	29,77	41,81	56,53	68,71	40,74

Cumul de mai à septembre	Cumul avril à septembre	évolution N/N-1
33,5%	33,5%	
33,8%	33,8%	
37,8%	37,8%	
35,0%	35,0%	
36,6%	36,6%	
44,2%	44,2%	
47,0%	43%	
40,1%	40,1%	-6,5%
	43,4%	8,2%



Occupation 3 et 4 étoiles nus

Marne

Emplacements offerts (nb d'emplacements * nb. De jours d'ouverture)

	Avril	Mai	Juin	Juillet	Août	Septembre
2 010	nc	12 586	12 180	12 586	12 586	12 180
2 011	nc	12 586	12 180	12 586	12 586	12 180
2 012	nc	12 059	11 910	12 059	12 059	11 670
2 013	nc	11 005	10 650	11 005	11 005	10 650
2 014	nc	11 005	9 870	11 005	11 005	10 650
2 015	nc	10 850	10 500	10 850	11 284	10 500
2 016	8 340	11 997	11 610	12 679	13 392	11 640
2 017	9 180	12 865	12 450	12 865	12 865	12 450
2 018	9 180	12 865	12 450	12 865	12 865	12 450

Cumul de mai à septembre	Cumul avril à septembre	évolution N/N-1
62 118	62 118	
62 118	62 118	
59 757	59 757	
54 315	54 315	
53 535	53 535	
53 984	53 984	
69 658	69 658	
72 675	72 675	4,3%
72 675	72 675	0,0%

Emplacements occupés

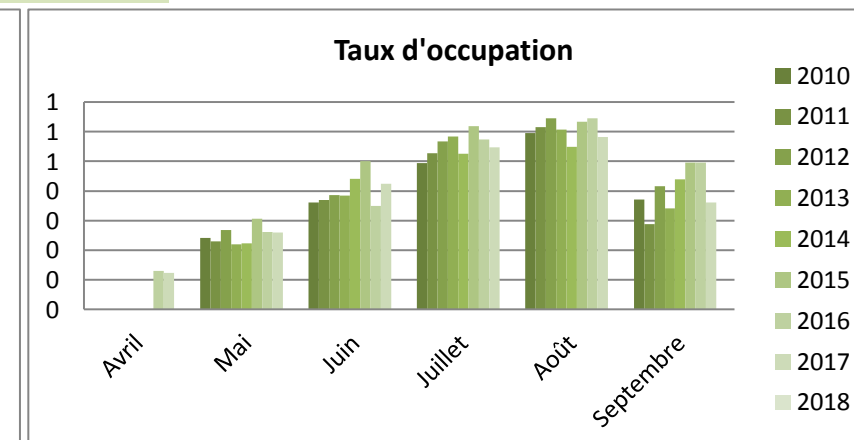
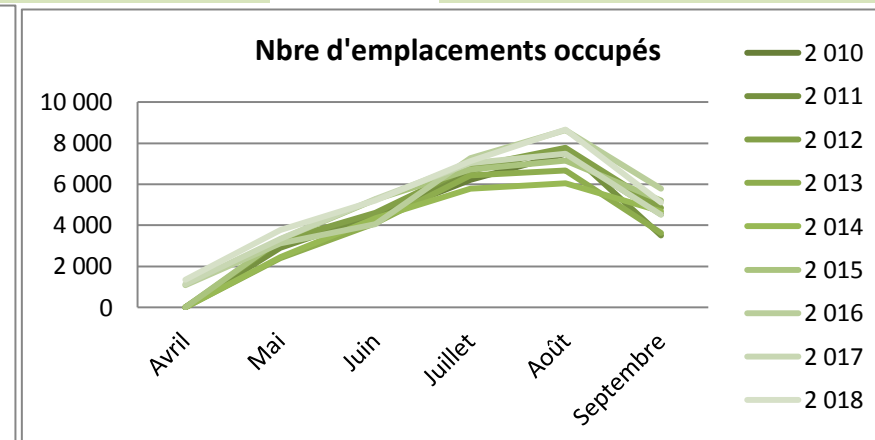
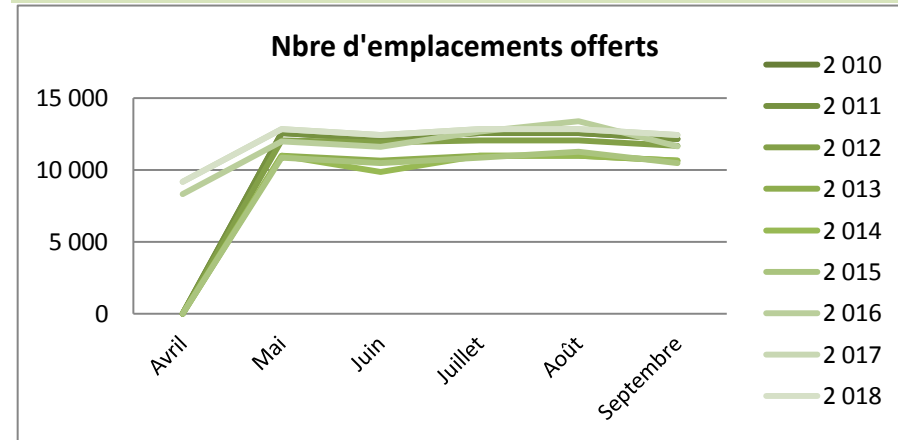
	Avril	Mai	Juin	Juillet	Août	Septembre
2 010	nc	3 024	4 392	6 222	7 489	4 524
2 011	nc	2 891	4 487	6 638	7 755	3 505
2 012	nc	3 234	4 599	6 846	7 779	4 844
2 013	nc	2 407	4 095	6 425	6 673	3 628
2 014	nc	2 450	4 350	5 793	6 040	4 685
2 015	nc	3 315	5 254	6 714	7 150	5 206
2 016	1 078	3 127	4 063	7 277	8 646	5 777
2 017	1 129	3 339	5 274	7 034	7 493	4 498
2 018	1 339	3 756	5 211	7 121	8 669	5 121

Cumul de mai à septembre	Cumul avril à septembre	évolution N/N-1
25 651	25 651	
25 276	25 276	
27 302	27 302	
23 228	23 228	
23 318	23 318	
27 639	27 639	
29 968	29 968	
28 767	28 767	-4,0%
31 217	31 217	8,5%

Taux d'occupation

	Avril	Mai	Juin	Juillet	Août	Septembre
2010	nc	24,0%	36,1%	49,4%	59,5%	37,1%
2011	nc	23,0%	36,8%	52,7%	61,6%	28,8%
2012	nc	26,8%	38,6%	56,8%	64,5%	41,5%
2013	nc	21,9%	38,5%	58,4%	60,6%	34,1%
2014	nc	22,3%	44,1%	52,6%	54,9%	44,0%
2015	nc	30,55%	50,03%	61,88%	63,37%	49,58%
2016	12,93%	26,06%	35,00%	57,39%	64,56%	49,63%
2017	12,29%	25,96%	42,37%	54,67%	58,24%	36,13%
2018	14,59	29,19	41,85	55,35	67,38	41,14

Cumul de mai à septembre	Cumul avril à septembre	évolution N/N-1
41,3%	41,3%	
40,7%	40,7%	
45,7%	45,7%	
42,8%	42,8%	
43,6%	43,6%	
51,2%	51,2%	
47,1%	43%	
39,6%	39,6%	-8,0%
43,0%	43,0%	8,5%



Occupation 3 et 4 étoiles locatifs

Emplacements offerts (nb d'emplacements * nb. De jours d'ouverture)

	Avril	Mai	Juin	Juillet	Août	Septembre
2 010	nc	3 503	3 390	3 503	3 596	3 480
2 011	nc	3 627	3 510	3 658	3 658	3 540
2 012	nc	3 751	3 660	3 751	3 751	3 630
2 013	nc	3 937	3 810	3 937	3 937	3 810
2 014	nc	3 968	2 371	3 968	3 968	3 840
2 015	nc	3 968	3 840	3 968	3 968	3 840
2 016	1 560	1 612	1 560	1 612	1 705	1 650
2 017	1 560	1 612	1 560	1 612	1 612	1 560
2 018	1 560	1 612	1 560	1 643	1 612	1 560

Cumul de mai à septembre	Cumul avril à septembre	évolution N/N-1
17 472	17 472	
17 993	17 993	
18 543	18 543	
19 431	19 431	
18 115	18 115	
19 584	19 584	
9 699	9 699	
9 516	9 516	-1,9%
	9 547	0,3%

Emplacements occupés

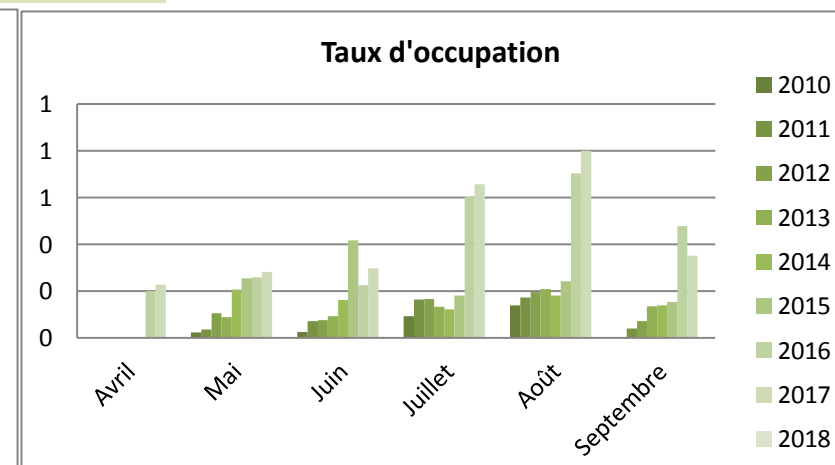
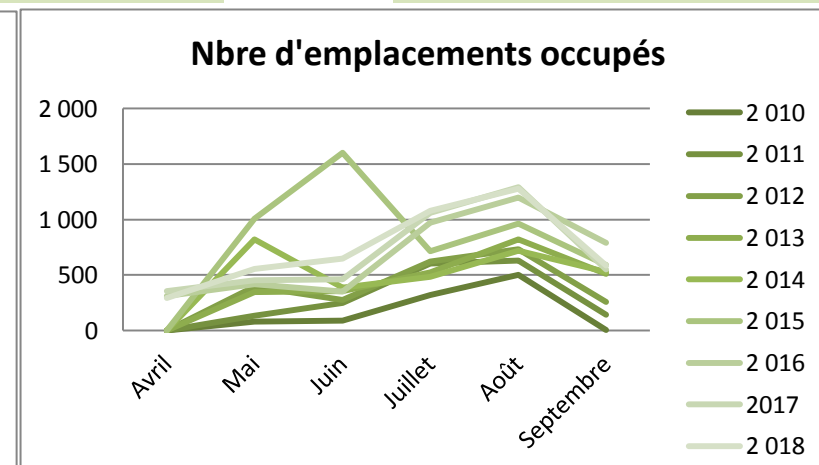
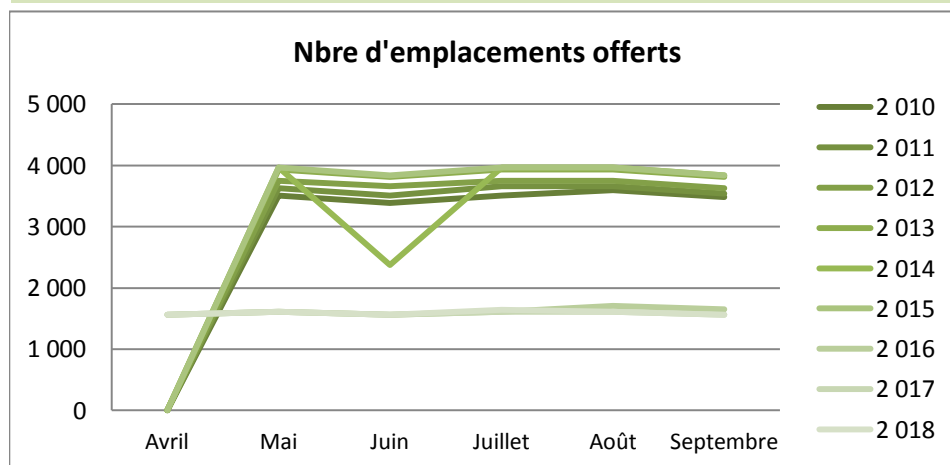
	Avril	Mai	Juin	Juillet	Août	Septembre
2 010	nc	81	88	321	501	4
2 011	nc	132	250	602	629	140
2 012	nc	396	275	620	734	256
2 013	nc	346	353	522	820	511
2 014	nc	821	385	484	717	529
2 015	nc	1 008	1 604	716	961	589
2 016	312	418	350	974	1 198	789
2 017	353	454	462	1 060	1 290	549
2 018	291	555	648	1 080	1 279	587

Cumul de mai à septembre	Cumul avril à septembre	évolution N/N-1
995	995	
1 753	1 753	
2 281	2 281	
2 552	2 552	
2 936	2 936	
4 878	4 878	
4 041	4 041	
4 168	4 168	3,1%
	4 440	6,5%

Taux d'occupation

	Avril	Mai	Juin	Juillet	Août	Septembre
2010	nc	2,3%	2,6%	9,2%	13,9%	0,1%
2011	nc	3,6%	7,1%	16,5%	17,2%	4,0%
2012	nc	10,6%	7,5%	16,5%	19,6%	7,1%
2013	nc	8,8%	9,3%	13,3%	20,8%	13,4%
2014	nc	20,7%	16,2%	12,2%	18,1%	13,8%
2015	nc	25,40%	41,78%	18,06%	24,22%	15,33%
2016	20,03%	25,94%	22,42%	60,41%	70,25%	47,83%
2017	22,63%	28,19%	29,61%	65,73%	80,04%	35,20%
2018	18,67	34,41	41,51	65,71	79,32	37,62

Cumul de mai à septembre	Cumul avril à septembre	évolution N/N-1
5,7%	5,7%	
9,7%	9,7%	
12,3%	12,3%	
13,1%	13,1%	
16,2%	16,2%	
24,9%	24,9%	
45,8%	42%	
43,8%	43,8%	5,1%
	46,5%	6,2%



Occupation Non classés

Marne

Emplacements offerts (nb d'emplacements * nb. De jours d'ouverture)

	Avril	Mai	Juin	Juillet	Août	Septembre
2 010	nc	15 320	16 800	17 360	17 360	15 074
2 011	nc	15 190	15 526	19 375	17 112	14 514
2 012	nc	17 267	16 410	19 375	19 375	14 778
2 013	nc	11 749	13 410	14 012	13 857	11 710
2 014	nc	11 552	12 798	14 074	14 477	12 040
2 015	nc	11 147	13 650	14 105	14 105	11 814
2 016	6 690	6 758	9 600	9 920	9 920	7 884
2 017	6 630	6 851	9 282	10 013	10 013	8 806
2 018	6 630	6 851	6 630	7 497	7 905	6 630

Cumul de mai à septembre	Cumul avril à septembre	évolution N/N-1
81 914	81 914	
81 717	81 717	
87 205	87 205	
64 738	64 738	
64 941	64 941	
64 821	64 821	
50 772	50 772	
51 595	51 595	1,6%
	42 143	-18,3%

Emplacements occupés

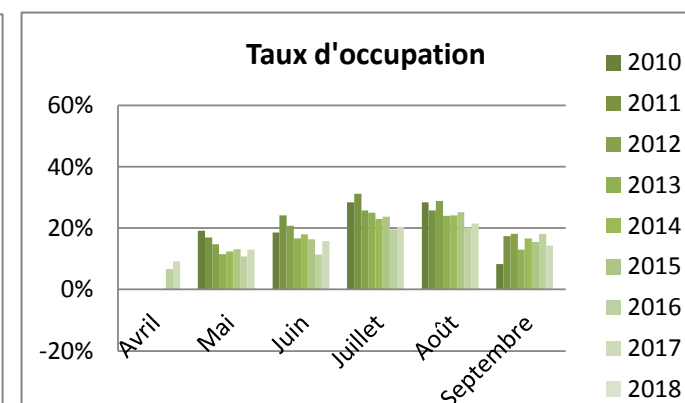
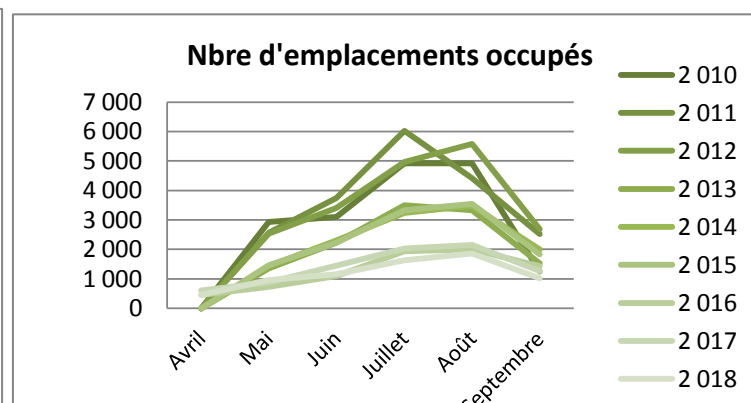
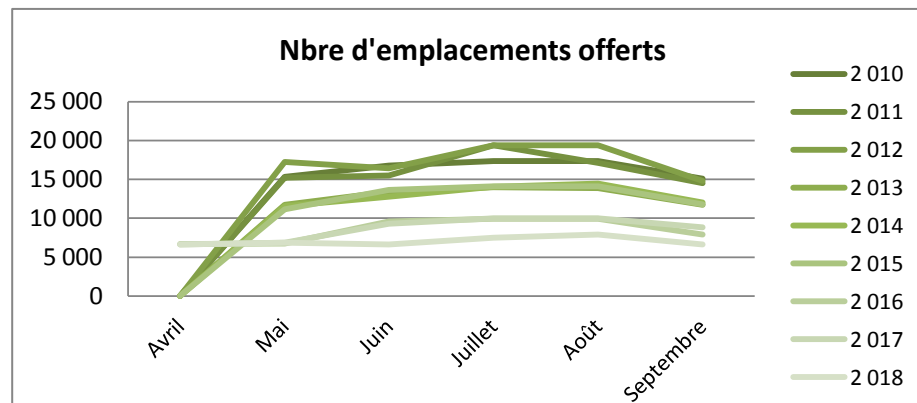
	Avril	Mai	Juin	Juillet	Août	Septembre
2 010	nc	2 935	3 103	4 917	4 924	1 251
2 011	nc	2 566	3 742	6 030	4 412	2 519
2 012	nc	2 539	3 408	4 974	5 581	2 682
2 013	nc	1 352	2 232	3 495	3 329	1 522
2 014	nc	1 434	2 304	3 236	3 486	2 002
2 015	nc	1 462	2 228	3 337	3 552	1 830
2 016	448	725	1 094	1 941	2 002	1 432
2 017	602	886	1 456	2 035	2 153	1 259
2 018	453	952	1 155	1 638	1 868	1 015

Cumul de mai à septembre	Cumul avril à septembre	évolution N/N-1
17 130	17 130	
19 269	19 269	
19 184	19 184	
11 930	11 930	
12 462	12 462	
12 409	12 409	
7 642	7 642	
8 391	8 391	9,8%
	7 081	-15,6%

Taux d'occupation

	Avril	Mai	Juin	Juillet	Août	Septembre
2010	nc	19,2%	18,5%	28,3%	28,4%	8,3%
2011	nc	16,9%	24,1%	31,1%	25,8%	17,4%
2012	nc	14,7%	20,8%	25,7%	28,8%	18,2%
2013	nc	11,5%	16,6%	25,0%	24,0%	13,0%
2014	nc	12,4%	18,0%	23,0%	24,1%	16,6%
2015	nc	13,1%	16,3%	23,7%	25,2%	15,5%
2016	6,7%	10,7%	11,4%	19,6%	20,2%	18,2%
2017	9,1%	12,9%	15,7%	20,3%	21,5%	14,3%
2018	6,84	13,9	17,42	21,85	23,62	15,31

Cumul de mai à septembre	Cumul avril à septembre	évolution N/N-1
20,9%	20,9%	
23,6%	23,6%	
22,0%	22,0%	
18,4%	18,4%	
19,2%	19,2%	
19,1%	19,14	
16,3%	****	
16,3%	16,3%	***
	16,8%	3,3%



--	--	--

Occupation Non classés nus

Marne

Emplacements offerts (nb d'emplacements * nb. De jours d'ouverture)

	Avril	Mai	Juin	Juillet	Août	Septembre
2 010	nc	14 948	16 440	16 988	16 988	14 714
2 011	nc	14 818	15 166	19 003	16 740	14 154
2 012	nc	16 895	16 050	19 003	19 003	14 418
2 013	nc	11 377	13 050	13 640	13 485	11 350
2 014	nc	11 180	12 438	13 702	14 105	11 680
2 015	nc	10 775	13 290	13 733	13 733	11 454
2 016	6 690	6 758	9 600	9 920	9 920	7 884
2 017	6 630	6 851	9 282	10 013	10 013	8 806
2 018	6 630	6 851	6 630	7 497	7 905	6 630

Cumul avril à septembre	Cumul de mai à septembre	évolution N/N-1
80 078	80 078	
79 881	79 881	
85 369	85 369	
62 902	62 902	
63 105	63 105	
62 985	62 985	
50 772	50 772	
51 595	51 595	1,6%
	42 143	-18,3%

Emplacements occupés

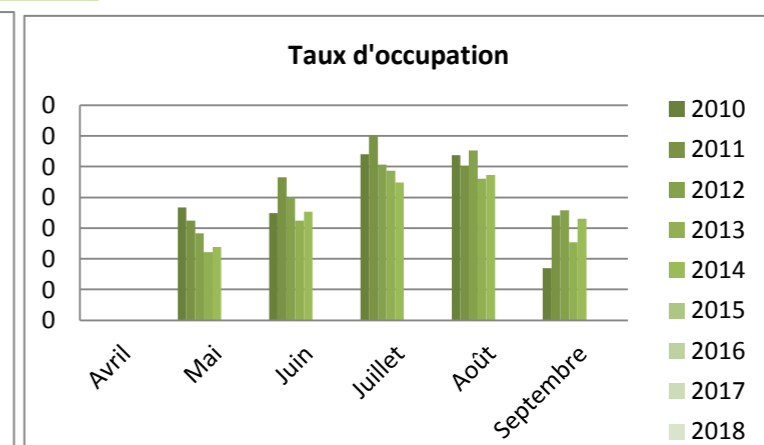
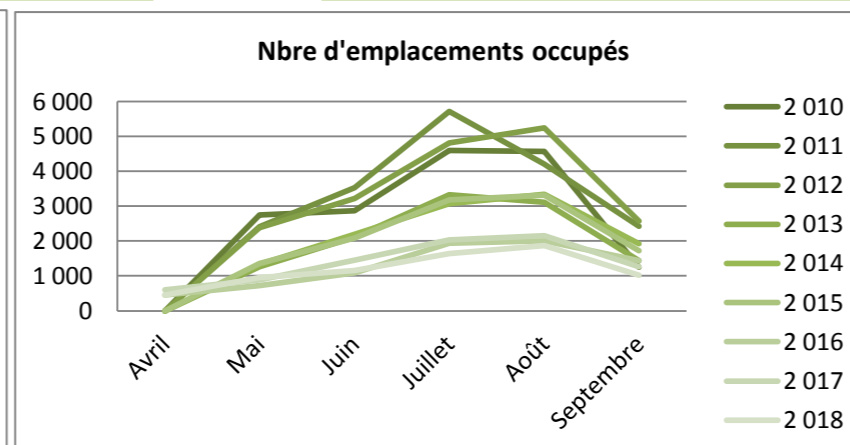
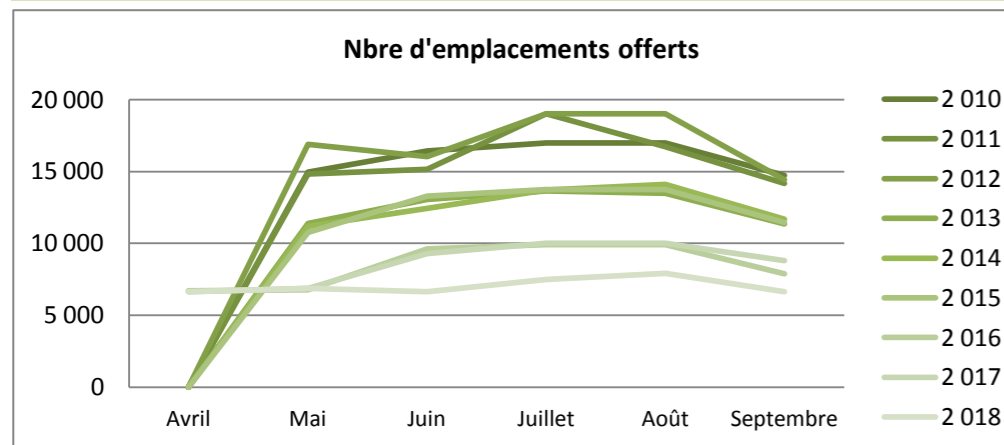
	Avril	Mai	Juin	Juillet	Août	Septembre
2 010	nc	2 743	2 874	4 592	4 566	1 251
2 011	nc	2 409	3 534	5 711	4 205	2 417
2 012	nc	2 385	3 225	4 812	5 246	2 576
2 013	nc	1 259	2 118	3 325	3 107	1 438
2 014	nc	1 333	2 200	3 078	3 341	1 926
2 015	nc	1 355	2 090	3 173	3 309	1 721
2 016	448	725	1 094	1 941	2 002	1 432
2 017	602	886	1 456	2 035	2 153	1 259
2 018	453	952	1 155	1 638	1 868	1 015

Cumul avril à septembre	Cumul de mai à septembre	évolution N/N-1
16 026	16 026	
18 276	18 276	
18 244	18 244	
11 247	11 247	
11 878	11 878	
11 648	11 648	
7 642	7 642	
8 391	8 391	9,8%
	7 081	-15,6%

Taux d'occupation

	Avril	Mai	Juin	Juillet	Août	Septembre
2010	nc	18,4%	17,5%	27,0%	26,9%	8,5%
2011	nc	16,3%	23,3%	30,1%	25,1%	17,1%
2012	nc	14,1%	20,1%	25,3%	27,6%	17,9%
2013	nc	11,1%	16,2%	24,4%	23,0%	12,7%
2014	nc	11,9%	17,7%	22,5%	23,7%	16,5%
2015	nc	12,57	15,72	23,1	24,1	15,03
2016	6.69	10.73	11.39	19.56	20.18	18.17
2017	9.08	12.93	15.68	20.32	21.5	14.3
2018	6.84	13.9	17.42	21.85	23.62	15.31

Cumul avril à septembre	Cumul de mai à septembre	évolution N/N-1
20,0%	20,0%	
22,9%	22,9%	
21,4%	21,4%	
17,9%	17,9%	
18,8%	18,8%	
18,5%	18,5%	
****	16,3%	
16,3%	16,3%	-0,3%
	16,8%	3,3%



Occupation Non classés locatifs

Marne

Emplacements offerts (nb d'emplacements * nb. De jours d'ouverture)

	Avril	Mai	Juin	Juillet	Août	Septembre
2 010	nc	372	360	372	372	360
2 011	nc	372	360	372	372	360
2 012	nc	372	360	372	372	360
2 013	nc	372	360	372	372	360
2 014	nc	372	360	372	372	360
2 015	nc	372	360	372	372	360
2 016	nc	nc	nc	nc	nc	nc
2 017	0	0	0	0	0	0
2 018	0	0	0	0	0	0

Cumul de mai à septembre	Cumul avril à septembre	évolution N/N-1
1 836	1 836	
1 836	1 836	
1 836	1 836	
1 836	1 836	
1 836	1 836	
1 836	1 836	
0	nc	
0	0	
	0	

Emplacements occupés

	Avril	Mai	Juin	Juillet	Août	Septembre
2 010	nc	192	229	325	358	0
2 011	nc	157	208	319	206	102
2 012	nc	154	183	163	335	105
2 013	nc	93	114	170	223	84
2 014	nc	101	104	159	145	77
2 015	nc	107	139	164	242	108
2 016	nc	nc	nc	nc	nc	nc
2 017	0	0	0	0	0	0
2 018	0	0	0	0	0	0

Cumul de mai à septembre	Cumul avril à septembre	évolution N/N-1
1 104	1 104	
992	992	
940	940	
684	684	
586	586	
760	760	
nc	nc	
0	0	
	0	

Taux d'occupation

	Avril	Mai	Juin	Juillet	Août	Septembre
2010	nc	51,6%	63,6%	87,4%	96,2%	0,0%
2011	nc	42,2%	57,8%	85,8%	55,5%	28,4%
2012	nc	41,4%	50,8%	43,8%	90,1%	29,2%
2013	nc	25,1%	31,7%	45,7%	59,9%	23,3%
2014	nc	27,1%	29,0%	42,6%	39,1%	21,3%
2015	nc	28,71%	38,58%	44,09%	65,16%	30,11%
2016	20,03%	25,94%	22,42%	60,41%	70,25%	47,83%
2017	22,63%	28,19%	29,61%	65,73%	80,04%	35,20%
2018	18,67	34,41	41,51	65,71	79,32	37,62

Cumul de mai à septembre	Cumul avril à septembre	évolution N/N-1
60,1%	60,1%	
54,1%	54,1%	
51,2%	51,2%	
37,3%	37,3%	
31,9%	31,9%	
41,4%	41,42	
47,83%	****	
0,00%	35,2%	

