

# Occupation toutes catégories

# Marne

Emplacements offerts (nb d'emplacements \* nb. De jours d'ouverture)

	Avril	Mai	Juin	Juillet	Août	Septembre
2 010	nc	45 018	45 540	47 058	47 244	41 594
2 011	nc	45 012	44 386	48 267	46 004	40 098
2 012	nc	44 762	43 320	46 903	46 903	39 180
2 013	nc	38 314	38 760	40 610	40 052	34 852
2 014	nc	37 871	36 019	40 393	40 796	35 335
2 015	nc	37 280	38 940	40 238	40 672	35 424
2 016	24 320	32 023	34 050	35 867	36 673	30 354
2 017	24 700	32 736	37 392	35 898	35 898	32 176

Cumul de mai à septembre	Cumul avril à septembre	évolution N/N-1
226 454	226 454	
223 767	223 767	
221 068	221 068	
192 588	192 588	
190 414	190 414	
192 554	192 554	
168 967	193 287	
174 100	198 800	2,9%

Emplacements occupés

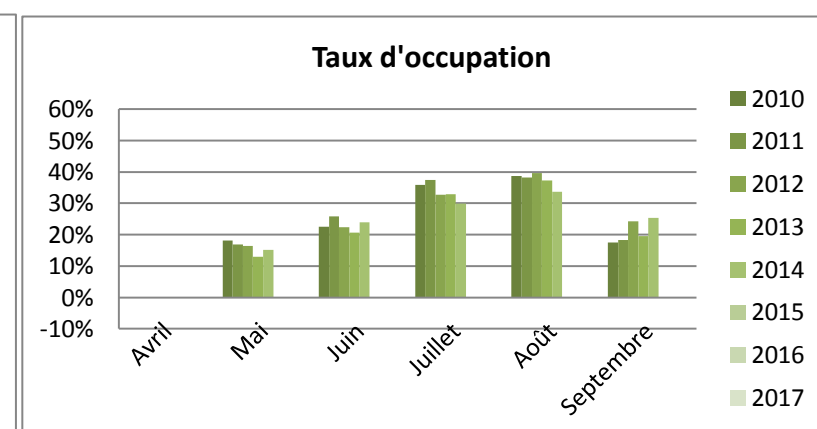
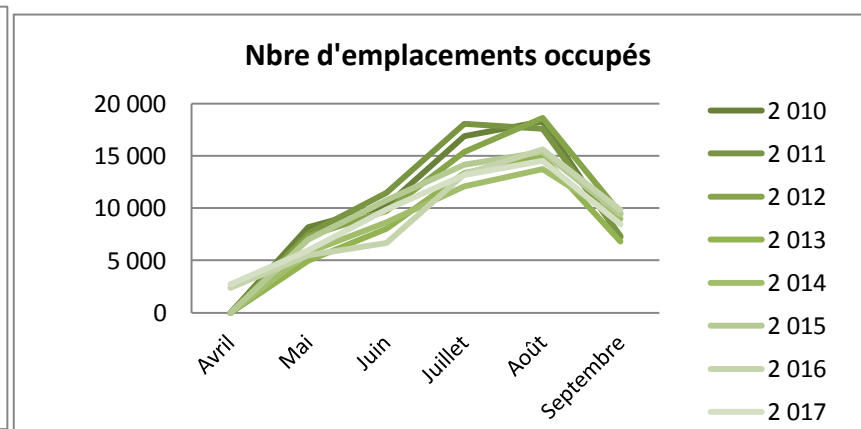
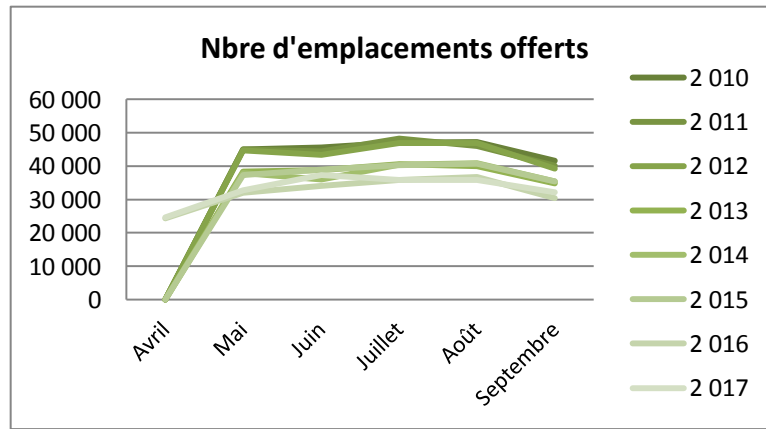
	Avril	Mai	Juin	Juillet	Août	Septembre
2 010	nc	8 189	10 258	16 888	18 304	7 253
2 011	nc	7 571	11 479	18 069	17 592	7 329
2 012	nc	7 339	9 715	15 379	18 607	9 495
2 013	nc	4 971	8 022	13 338	14 925	6 822
2 014	nc	5 749	8 633	12 077	13 726	8 983
2 015	nc	7 002	10 775	14 135	15 383	9 380
2 016	2 367	5 480	6 681	13 238	15 609	9 811
2 017	2 690	5 937	9 879	13 158	14 527	8 445

Cumul de mai à septembre	Cumul avril à septembre	évolution N/N-1
60 891	60 891	
62 040	62 040	
60 534	60 534	
48 079	48 079	
49 168	49 168	
56 674	56 674	
50 819	53 186	
51 946	54 636	2,7%

Taux d'occupation

	Avril	Mai	Juin	Juillet	Août	Septembre
2010	nc	18,2%	22,5%	35,9%	38,7%	17,4%
2011	nc	16,8%	25,9%	37,4%	38,2%	18,3%
2012	nc	16,4%	22,4%	32,8%	39,7%	24,2%
2013	nc	13,0%	20,7%	32,8%	37,3%	19,6%
2014	nc	15,2%	24,0%	29,9%	33,7%	25,4%
2015	nc	18,78	27,67	35,13	37,82	26,48
2016	9,73	17,11	19,62	36,91	42,56	32,32
2017	10,89	18,14	26,42	36,65	40,47	26,25

Cumul de mai à septembre	Cumul avril à septembre	évolution N/N-1
26,9%	26,9%	
27,7%	27,7%	
27,4%	27,4%	
25,0%	25,0%	
25,8%	25,8%	
29,4%	29,4%	
30,08%	27,52%	
29,8%	27,5%	-0,1%



# Occupation nus

# Marne

## Emplacements offerts (nb d'emplacements \* nb. De jours d'ouverture)

	Avril	Mai	Juin	Juillet	Août	Septembre
2 010	nc	40 585	41 250	42 625	42 718	37 214
2 011	nc	40 455	39 976	43 710	41 447	35 688
2 012	nc	40 267	38 940	42 408	42 408	34 830
2 013	nc	33 261	33 870	35 557	34 999	29 962
2 014	nc	32 787	32 568	35 309	35 712	30 415
2 015	nc	32 196	34 020	35 154	35 588	30 504
2 016	22 208	29 667	31 770	33 511	34 224	27 984
2 017	22 588	30 380	35 052	33 542	33 542	29 896

Cumul de mai à septembre	Cumul avril à septembre	évolution N/N-1
204 392	204 392	
201 276	201 276	
198 853	198 853	
167 649	167 649	
166 791	166 791	
167 462	167 462	
157 156	179 364	
162 412	185 000	3,1%

## Emplacements occupés

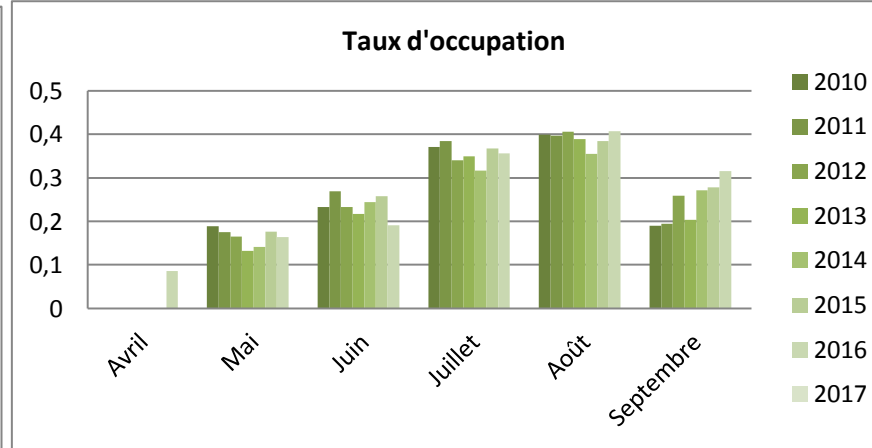
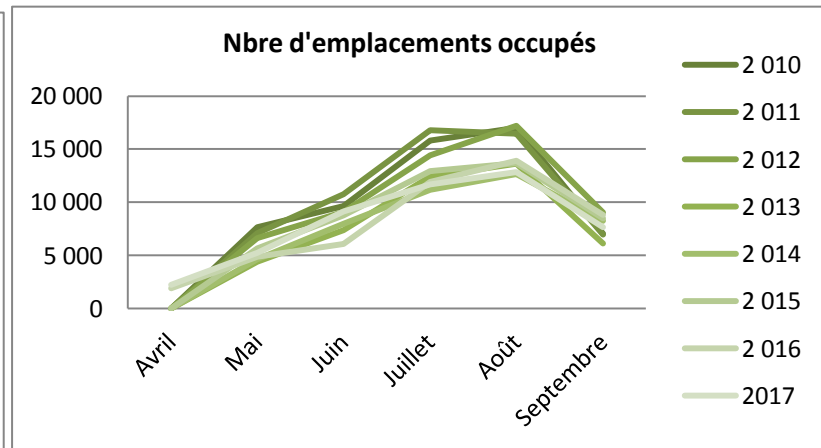
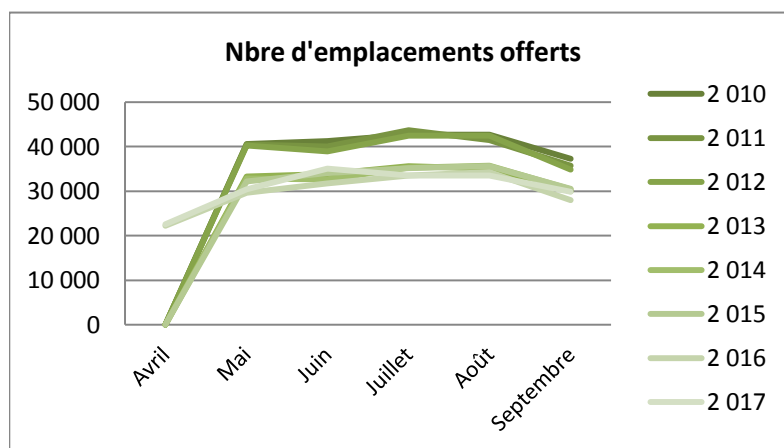
	Avril	Mai	Juin	Juillet	Août	Septembre
2 010	nc	7 655	9 621	15 818	17 033	7 060
2 011	nc	7 096	10 770	16 772	16 447	6 934
2 012	nc	6 634	9 074	14 433	17 203	9 029
2 013	nc	4 381	7 355	12 429	13 624	6 104
2 014	nc	4 643	7 950	11 184	12 656	8 243
2 015	nc	5 673	8 754	12 926	13 695	8 467
2 016	1 900	4 864	6 059	11 927	13 924	8 810
2 017	2 227	5 239	9 139	11 662	12 836	7 655

Cumul de mai à septembre	Cumul avril à septembre	évolution N/N-1
57 188	57 188	
58 018	58 018	
56 373	56 373	
43 892	43 892	
44 676	44 676	
49 515	49 515	
45 585	47 484	
46 531	48 758	2,7%

## Taux d'occupation

	Avril	Mai	Juin	Juillet	Août	Septembre
2010	nc	18,9%	23,3%	37,1%	39,9%	19,0%
2011	nc	17,5%	26,9%	38,4%	39,7%	19,4%
2012	nc	16,5%	23,3%	34,0%	40,6%	25,9%
2013	nc	13,2%	21,7%	35,0%	38,9%	20,4%
2014	nc	14,2%	24,4%	31,7%	35,4%	27,1%
2015	nc	17,6%	25,7%	36,8%	38,5%	27,8%
2016	9%	16%	19%	36%	41%	31%
2017	9.86	17.24	26.07	34.77	38.27	25.61

Cumul de mai à septembre	Cumul avril à septembre	évolution N/N-1
28,0%	28,0%	
28,8%	28,8%	
28,4%	28,4%	
26,2%	26,2%	
26,8%	26,8%	
29,6%	29,6%	
29,01%	26,47%	
28,6%	26,4%	-0,4%



## Occupation locatifs

Marne

### Emplacements offerts (nb d'emplacements \* nb. De jours d'ouverture)

	Avril	Mai	Juin	Juillet	Août	Septembre
2 010	nc	4 433	4 290	4 433	4 526	4 380
2 011	nc	4 557	4 410	4 588	4 588	4 440
2 012	nc	4 495	4 380	4 495	4 495	4 350
2 013	nc	5 053	4 890	5 053	5 053	4 890
2 014	nc	5 084	3 451	5 084	5 084	4 920
2 015	nc	5 084	4 920	5 084	5 084	4 920
2 016	2 112	2 356	2 280	2 356	2 449	2 370
2 017	2 112	2 356	2 340	2 356	2 356	2 280

Cumul de mai à septembre	Cumul avril à septembre	évolution N/N-1
22 062	22062	
22 583	22583	
22 215	22 215	
24 939	24 939	
23 623	23 623	
25 092	25 092	
11 811	13 923	
11 688	13 800	-0,9%

### Emplacements occupés

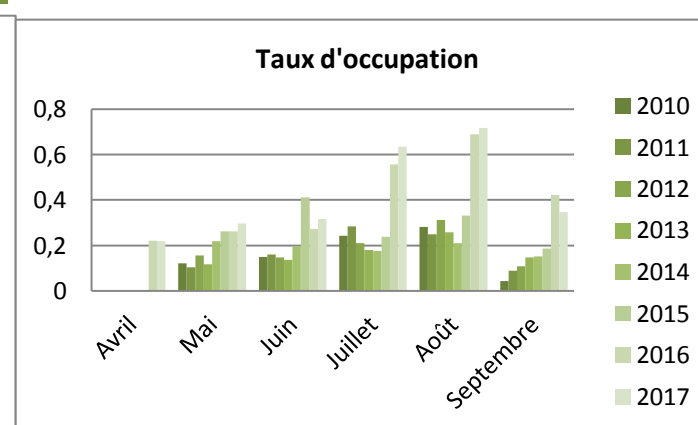
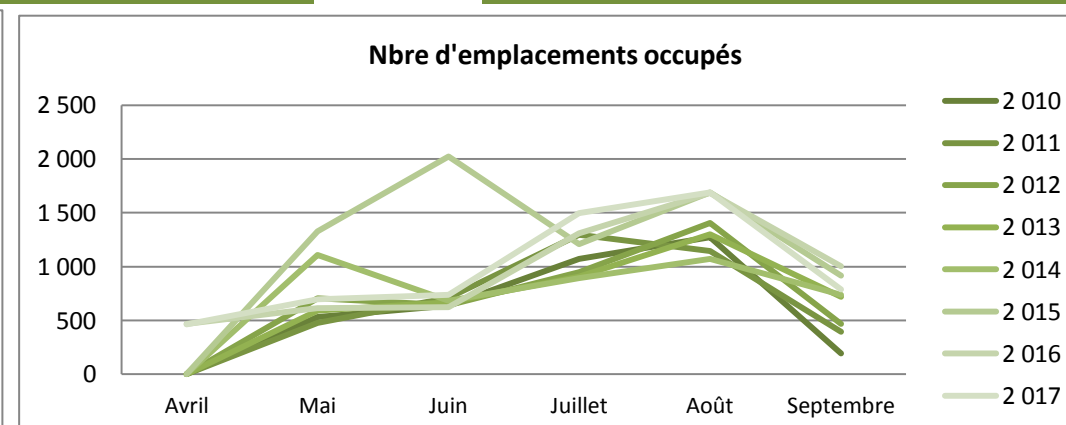
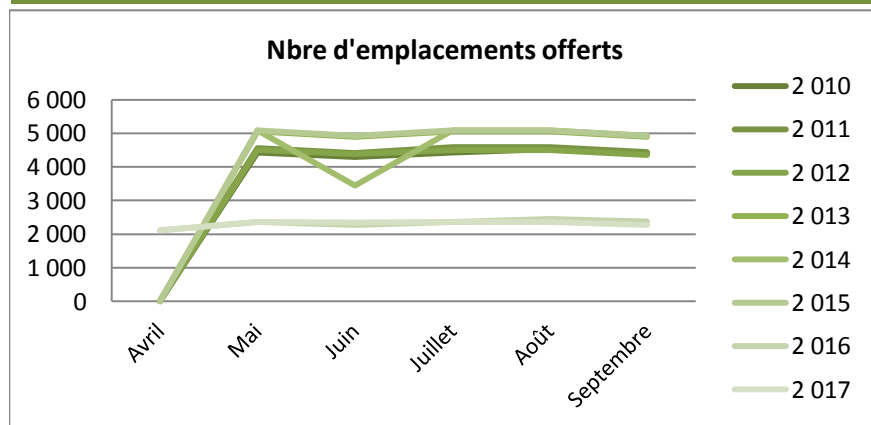
	Avril	Mai	Juin	Juillet	Août	Septembre
2 010	nc	534	636	1 070	1 271	192
2 011	nc	475	709	1 297	1 145	396
2 012	nc	704	641	946	1 404	466
2 013	nc	591	667	909	1 302	718
2 014	nc	1 106	683	893	1 071	740
2 015	nc	1 328	2 021	1 208	1 688	914
2 016	467	616	622	1 311	1 684	1 001
2 017	462	698	740	1 497	1 691	790

Cumul de mai à septembre	Cumul avril à septembre	évolution N/N-1
3 703	3 703	
4 022	4 022	
4 161	4 161	
4 186	4 186	
4 493	4 493	
7 159	7 160	
5 233	5 701	
5 416	5 878	3,1%

### Taux d'occupation

	Avril	Mai	Juin	Juillet	Août	Septembre
2010	nc	12,0%	14,8%	24,1%	28,1%	4,4%
2011	nc	10,4%	16,1%	28,3%	25,0%	8,9%
2012	nc	15,7%	14,6%	21,0%	31,2%	10,7%
2013	nc	11,7%	13,6%	18,0%	25,8%	14,7%
2014	nc	21,8%	19,8%	17,6%	21,1%	15,0%
2015	nc	26,1%	41,1%	23,8%	33,2%	18,6%
2016	22,10%	26,13%	27,27%	55,63%	68,78%	42,24%
2017	21,9%	29,6%	31,6%	63,5%	71,8%	34,6%

Cumul de mai à septembre	Cumul avril à septembre	évolution N/N-1
16,8%	16,8%	
17,8%	17,8%	
18,7%	18,7%	
16,8%	16,8%	
19,0%	19,0%	
28,5%	28,5%	
44,31%	40,94%	
46,3%	42,6%	4,0%



## Occupation 1 et 2 étoiles

Emplacements offerts (nb d'emplacements \* nb. De jours d'ouverture)

	Avril	Mai	Juin	Juillet	Août	Septembre
2 010	nc	13 609	13 170	13 609	13 702	10 860
2 011	nc	13 609	13 170	12 679	12 679	9 894
2 012	nc	11 685	11 340	11 718	11 718	9 102
2 013	nc	11 623	10 890	11 656	11 253	8 682
2 014	nc	11 346	10 980	11 346	11 346	8 805
2 015	nc	11 315	10 950	11 315	11 315	9 270
2 016	7 730	11 656	11 280	11 656	11 656	9 180
2 017	7 330	11 408	14 100	11 408	11 408	9 360

Emplacements occupés

	Avril	Mai	Juin	Juillet	Août	Septembre
2 010	nc	2 149	2 675	5 428	5 390	1 473
2 011	nc	1 981	3 000	4 800	4 796	1 165
2 012	nc	1 169	1 433	2 938	4 513	1 714
2 013	nc	866	1 342	2 895	4 103	1 161
2 014	nc	1 043	1 594	2 564	3 483	1 766
2 015	nc	1 217	1 688	3 368	3 720	1 756
2 016	528	1 209	1 174	3 046	3 763	1 813
2 017	606	1 258	2 687	3 030	3 591	2 138

Taux d'occupation

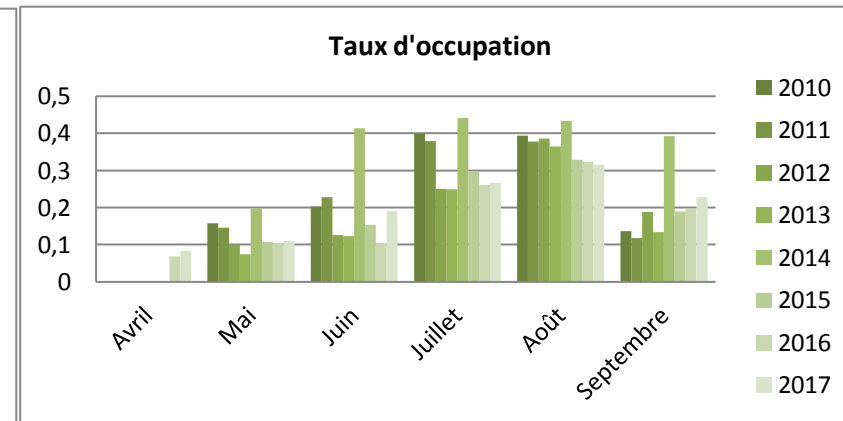
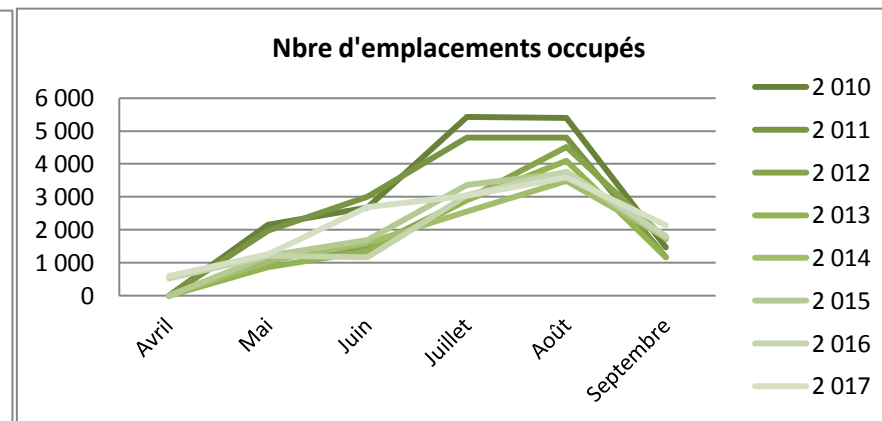
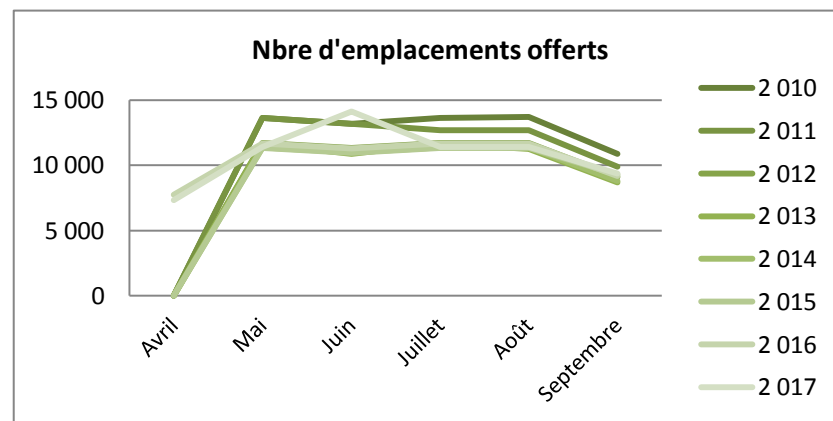
	Avril	Mai	Juin	Juillet	Août	Septembre
2010	nc	15,8%	20,3%	39,9%	39,3%	13,6%
2011	nc	14,6%	22,8%	37,9%	37,8%	11,8%
2012	nc	10,0%	12,6%	25,1%	38,5%	18,8%
2013	nc	7,46%	12,32%	24,84%	36,46%	13,38%
2014	nc	19,71%	41,37%	44,13%	43,36%	39,22%
2015	nc	10,76%	15,42%	29,76%	32,88%	18,95%
2016	6,84%	10,37%	10,41%	26,13%	32,29%	19,75%
2017	8,27%	11,02%	19,06%	26,56%	31,48%	22,84%

## Marne

Cumul de mai à septembre	Cumul avril à septembre	évolution N/N-1
64 950	64 950	
62 031	62 031	
55 563	55 563	
54 104	54 104	
53 823	53 823	
54 165	54 165	
55 428	63 158	
57 684	65 014	2,9%

Cumul de mai à septembre	Cumul avril à septembre	évolution N/N-1
17 115	17 115	
15 742	15 742	
11 768	11 768	
10 368	10 368	
10 451	10 451	
11 749	11 749	
11 005	11 533	
12 704	13 311	15,4%

Cumul de mai à septembre	Cumul avril à septembre	évolution N/N-1
26,4%	26,4%	
25,4%	25,4%	
21,2%	21,2%	
19,2%	19,2%	
19,4%	19,4%	
21,7%	21,7%	
19,86%	18,26%	
22,0%	20,5%	12,1%



# Occupation 1 et 2 étoiles nus

# Marne

## Emplacements offerts (nb d'emplacements \* nb. De jours d'ouverture)

	Avril	Mai	Juin	Juillet	Août	Septembre
2 010	nc	13 051	12 630	13 051	13 144	10 320
2 011	nc	13 051	12 630	12 121	12 121	9 354
2 012	nc	11 313	10 980	11 346	11 346	8 742
2 013	nc	10 879	10 170	10 912	10 509	7 962
2 014	nc	10 602	10 260	10 602	10 602	8 085
2 015	nc	10 571	10 230	10 571	10 571	8 550
2 016	7 178	10 912	10 560	10 912	10 912	8 460
<b>2 017</b>	<b>6 778</b>	<b>10 664</b>	<b>13 320</b>	<b>10 664</b>	<b>10 664</b>	<b>8 640</b>

Cumul de mai à septembre	Cumul avril à septembre	évolution N/N-1
62 196	62 196	
59 277	59 277	
53 727	53 727	
50 432	50 432	
50 151	50 151	
50 493	50 493	
51 756	58 934	
<b>53 952</b>	<b>60 730</b>	<b>3,0%</b>

## Emplacements occupés

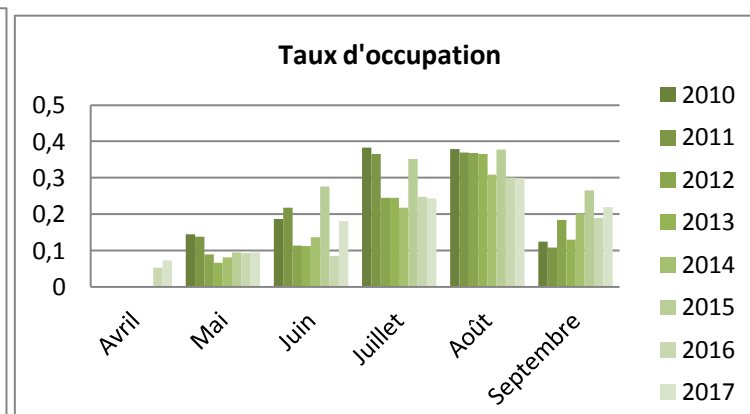
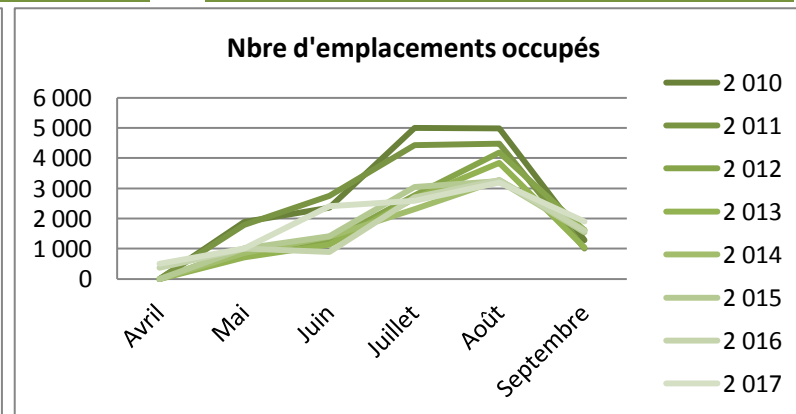
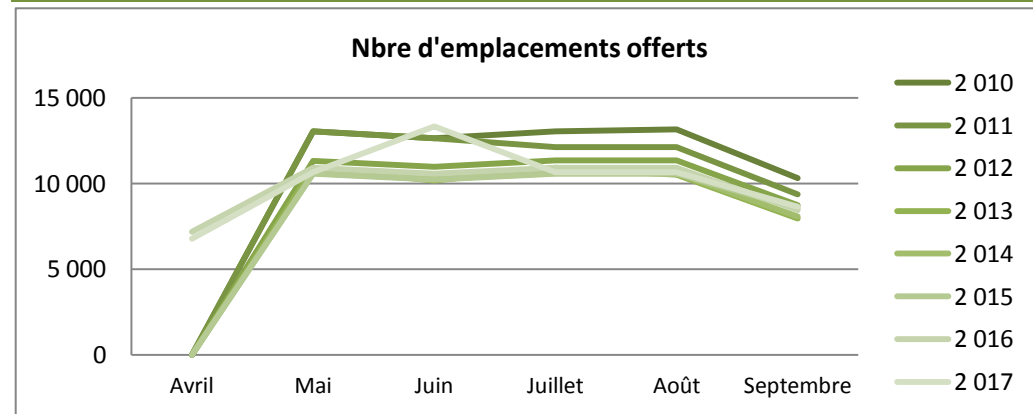
	Avril	Mai	Juin	Juillet	Août	Septembre
2 010	nc	1 888	2 355	5 004	4 978	1 285
2 011	nc	1 796	2 749	4 423	4 486	1 011
2 012	nc	1 015	1 251	2 775	4 178	1 609
2 013	nc	715	1 142	2 678	3 844	1 038
2 014	nc	860	1 400	2 314	3 275	1 632
2 015	nc	1 003	1 410	3 040	3 235	1 540
2 016	374	1 012	902	2 709	3 277	1 601
<b>2 017</b>	<b>497</b>	<b>1 014</b>	<b>2 409</b>	<b>2 593</b>	<b>3 190</b>	<b>1 898</b>

Cumul de mai à septembre	Cumul avril à septembre	évolution N/N-1
15 511	15 511	
14 466	14 466	
10 828	10 828	
9 417	9 417	
9 480	9 480	
10 228	10 228	
9 501	9 875	
<b>11 104</b>	<b>11 601</b>	<b>17,5%</b>

## Taux d'occupation

	Avril	Mai	Juin	Juillet	Août	Septembre
2010	nc	14,5%	18,7%	38,3%	37,9%	12,5%
2011	nc	13,8%	21,8%	36,5%	37,0%	10,8%
2012	nc	9,0%	11,4%	24,5%	36,8%	18,4%
2013	nc	6,6%	11,2%	24,6%	36,6%	13,0%
2014	nc	8,1%	13,7%	21,8%	30,9%	20,2%
2015	nc	9,5%	27,7%	35,1%	37,8%	26,5%
2016	5,21%	9,27%	8,54%	24,83%	30,03%	18,92%
<b>2017</b>	<b>7,3%</b>	<b>9,5%</b>	<b>18,1%</b>	<b>24,3%</b>	<b>29,9%</b>	<b>22,0%</b>

Cumul de mai à septembre	Cumul avril à septembre	évolution N/N-1
24,9%	24,9%	
24,4%	24,4%	
20,2%	20,2%	
18,7%	18,7%	
18,9%	18,9%	
20,3%	20,3%	
18,36%	16,76%	
<b>20,6%</b>	<b>19,1%</b>	<b>12,1%</b>



## Occupation 1 et 2 étoiles locatifs

Marne

### Emplacements offerts (nb d'emplacements \* nb. De jours d'ouverture)

	Avril	Mai	Juin	Juillet	Août	Septembre
2 010	nc	558	540	558	558	540
2 011	nc	558	540	558	558	540
2 012	nc	372	360	372	372	360
2 013	nc	744	720	744	744	720
2 014	nc	744	720	744	744	720
2 015	nc	744	720	744	744	720
2 016	552	744	720	744	744	720
2 017	552	744	780	744	744	720

Cumul de mai à septembre	Cumul avril à septembre	évolution N/N-1
2 754	2 754	
2 754	2 754	
1 836	1 836	
3 672	3 672	
3 672	3 672	
3 672	3 672	
4 224	4 224	
3 732	4 284	1,4%

### Emplacements occupés

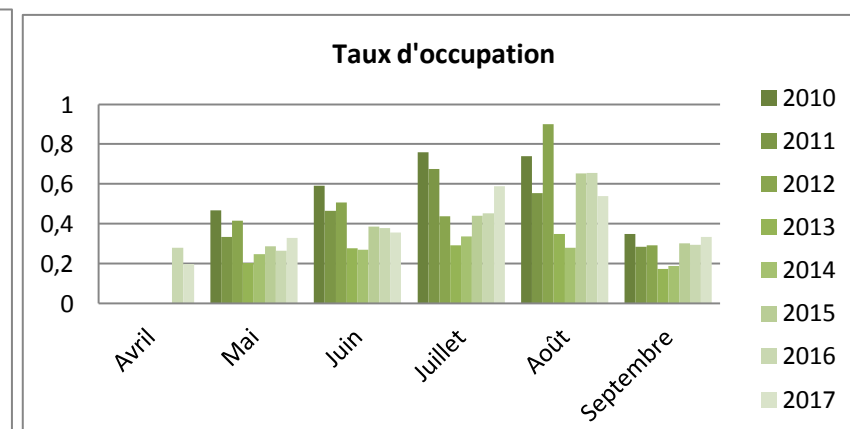
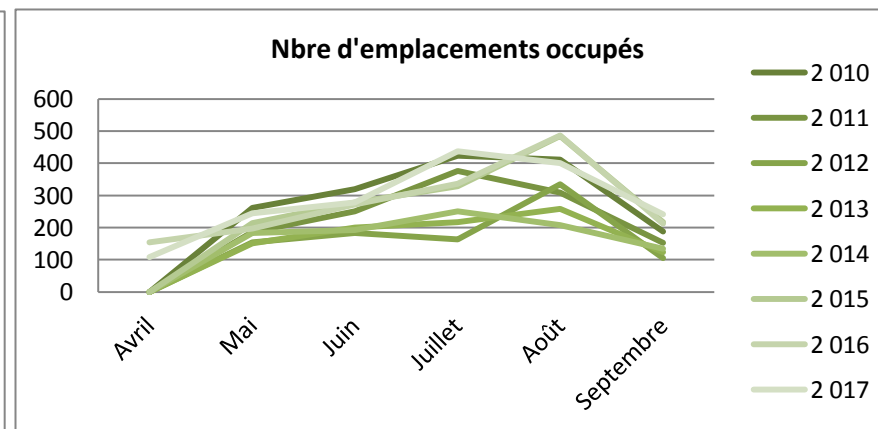
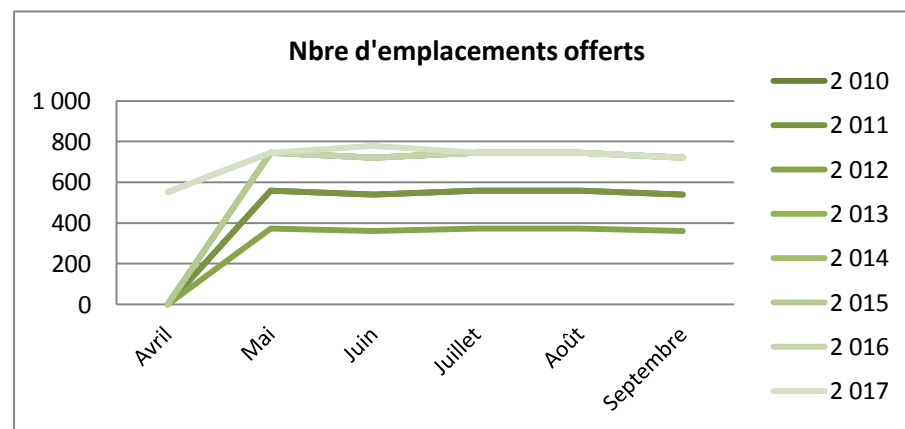
	Avril	Mai	Juin	Juillet	Août	Septembre
2 010	nc	261	319	424	412	188
2 011	nc	186	251	376	309	153
2 012	nc	154	183	163	335	105
2 013	nc	151	200	217	259	124
2 014	nc	184	193	251	208	135
2 015	nc	214	278	328	485	217
2 016	154	197	272	337	487	212
2 017	109	244	278	437	401	241

Cumul de mai à septembre	Cumul avril à septembre	évolution N/N-1
1 604	1 604	
1 276	1 276	
940	940	
951	951	
971	971	
1 521	1 521	
1 659	1 659	
1 601	1 709	3,0%

### Taux d'occupation

	Avril	Mai	Juin	Juillet	Août	Septembre
2010	nc	46,8%	59,1%	75,9%	73,8%	34,8%
2011	nc	33,3%	46,5%	67,5%	55,5%	28,4%
2012	nc	41,4%	50,8%	43,8%	90,1%	29,2%
2013	nc	20,4%	27,8%	29,2%	34,8%	17,2%
2014	nc	24,7%	26,9%	33,7%	28,0%	18,7%
2015	nc	28,71%	38,58%	44,09%	65,16%	30,11%
2016	27,94%	26,52%	37,79%	45,25%	65,41%	29,43%
2017	19,77%	32,75%	35,68%	58,74%	53,87%	33,41%

Cumul de mai à septembre	Cumul avril à septembre	évolution N/N-1
58,2%	58,2%	
46,3%	46,3%	
51,2%	51,2%	
25,9%	25,9%	
26,4%	26,4%	
41,4%	41,4%	
41,0%	39%	
42,9%	39,9%	1,6%



## Occupation 3 et 4 étoiles

## Marne

### Emplacements offerts (nb d'emplacements \* nb. De jours d'ouverture)

	Avril	Mai	Juin	Juillet	Août	Septembre
2 010	nc	16 089	15 570	16 089	16 182	15 660
2 011	nc	16 213	15 690	16 213	16 213	15 690
2 012	nc	15 810	15 570	15 810	15 810	15 300
2 013	nc	14 942	14 460	14 942	14 942	14 460
2 014	nc	14 973	12 241	14 973	14 973	14 490
2 015	nc	14 818	14 340	14 818	15 252	14 340
2 016	9 900	13 609	13 170	14 291	15 097	13 290
2 017	10 740	14 477	14 010	14 477	14 477	14 010

Cumul de mai à septembre	Cumul avril à septembre	évolution N/N-1
79 590	79 590	
80 019	80 019	
78 300	78 300	
73 746	73 746	
71 650	71 650	
73 568	73 568	
69 457	79 357	
71 451	82 191	3,6%

### Emplacements occupés

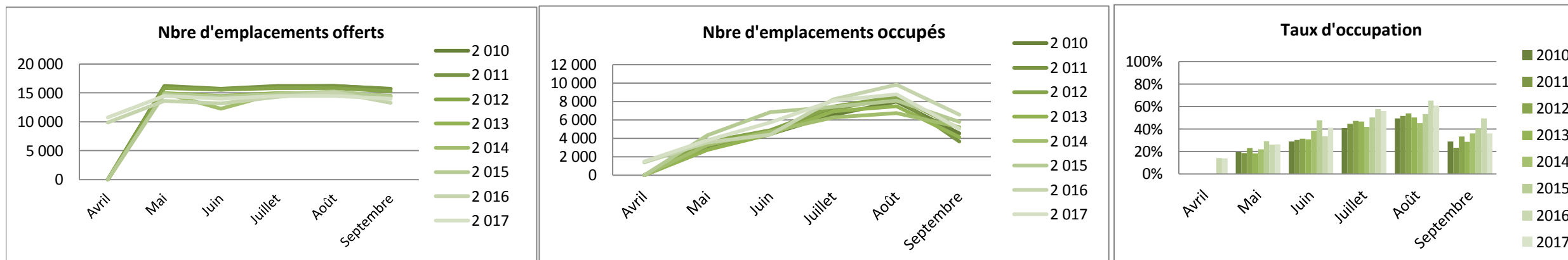
	Avril	Mai	Juin	Juillet	Août	Septembre
2 010	nc	3 105	4 480	6 543	7 990	4 528
2 011	nc	3 023	4 737	7 240	8 384	3 645
2 012	nc	3 630	4 874	7 466	8 513	5 100
2 013	nc	2 753	4 448	6 947	7 493	4 139
2 014	nc	3 272	4 735	6 277	6 757	5 214
2 015	nc	4 323	6 858	7 430	8 111	5 794
2 016	1 391	3 545	4 413	8 251	9 843	6 566
2 017	1 482	3 794	5 736	8 093	8 783	5 048

Cumul de mai à septembre	Cumul avril à septembre	évolution N/N-1
26 647	26 647	
27 030	27 030	
29 582	29 582	
25 780	25 780	
26 255	26 255	
32 517	32 517	
32 618	34 009	
31 454	32 936	-3,2%

### Taux d'occupation

	Avril	Mai	Juin	Juillet	Août	Septembre
2010	nc	19,3%	28,8%	40,7%	49,4%	28,9%
2011	nc	18,7%	30,2%	44,7%	51,7%	23,2%
2012	nc	23,0%	31,3%	47,2%	53,8%	33,3%
2013	nc	18,42%	30,76%	46,49%	50,15%	28,62%
2014	nc	21,85%	38,68%	41,92%	45,13%	35,98%
2015	nc	29,17%	47,82%	50,14%	53,18%	40,41%
2016	14,05%	26,05%	33,51%	57,73%	65,20%	49,41%
2017	13,79%	26,21%	40,94%	55,90%	60,67%	36,03%

Cumul de mai à septembre	Cumul avril à septembre	évolution N/N-1
33,5%	33,5%	
33,8%	33,8%	
37,8%	37,8%	
35,0%	35,0%	
36,6%	36,6%	
44,2%	44,2%	
47,0%	43%	
44,0%	40,1%	-6,5%



## Occupation 3 et 4 étoiles nus

## Marne

### Emplacements offerts (nb d'emplacements \* nb. De jours d'ouverture)

	Avril	Mai	Juin	Juillet	Août	Septembre
2 010	nc	12 586	12 180	12 586	12 586	12 180
2 011	nc	12 586	12 180	12 586	12 586	12 180
2 012	nc	12 059	11 910	12 059	12 059	11 670
2 013	nc	11 005	10 650	11 005	11 005	10 650
2 014	nc	11 005	9 870	11 005	11 005	10 650
2 015	nc	10 850	10 500	10 850	11 284	10 500
2 016	8 340	11 997	11 610	12 679	13 392	11 640
2 017	9 180	12 865	12 450	12 865	12 865	12 450

Cumul de mai à septembre	Cumul avril à septembre	évolution N/N-1
62 118	62118	
62 118	62118	
59 757	59 757	
54 315	54 315	
53 535	53 535	
53 984	53 984	
61 318	69 658	
63 495	72 675	4,3%

### Emplacements occupés

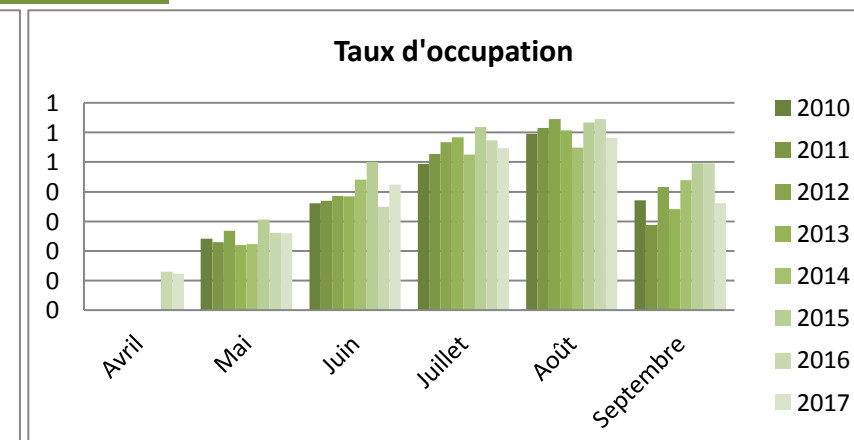
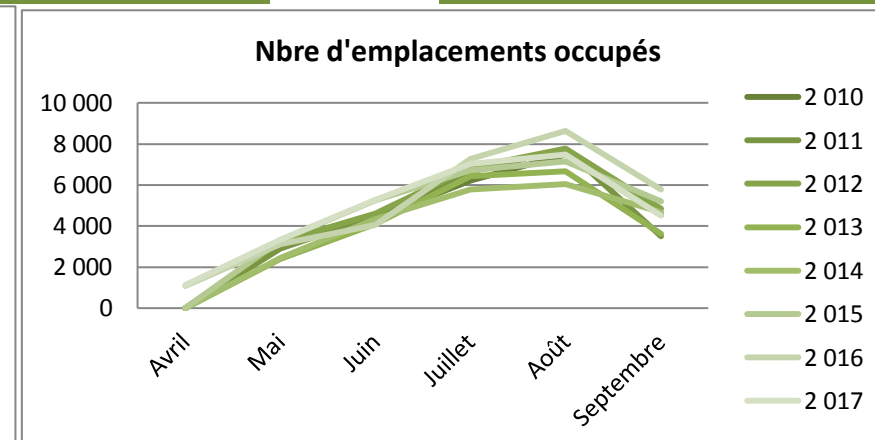
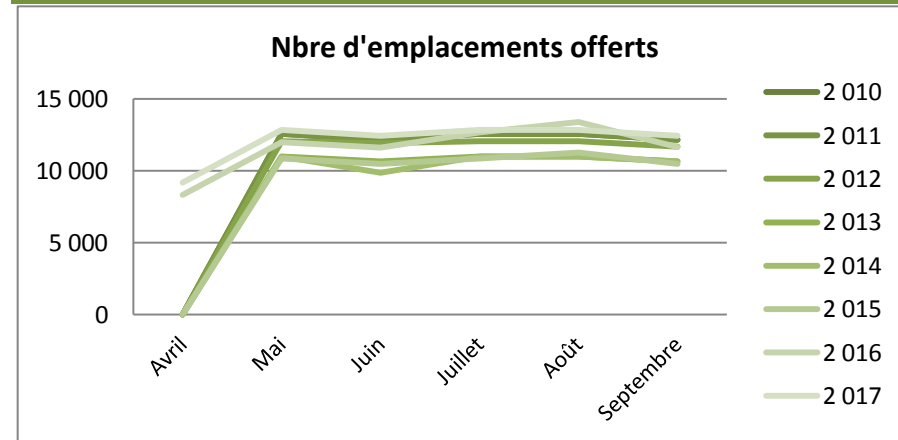
	Avril	Mai	Juin	Juillet	Août	Septembre
2 010	nc	3 024	4 392	6 222	7 489	4 524
2 011	nc	2 891	4 487	6 638	7 755	3 505
2 012	nc	3 234	4 599	6 846	7 779	4 844
2 013	nc	2 407	4 095	6 425	6 673	3 628
2 014	nc	2 450	4 350	5 793	6 040	4 685
2 015	nc	3 315	5 254	6 714	7 150	5 206
2 016	1 078	3 127	4 063	7 277	8 646	5 777
2 017	1 129	3 339	5 274	7 034	7 493	4 498

Cumul de mai à septembre	Cumul avril à septembre	évolution N/N-1
25 652	25 652	
25 277	25 277	
27 301	27 301	
23 229	23 229	
23 318	23 318	
27 639	27 639	
28 890	29 968	
27 638	28 767	-4,0%

### Taux d'occupation

	Avril	Mai	Juin	Juillet	Août	Septembre
2010	nc	24,0%	36,1%	49,4%	59,5%	37,1%
2011	nc	23,0%	36,8%	52,7%	61,6%	28,8%
2012	nc	26,8%	38,6%	56,8%	64,5%	41,5%
2013	nc	21,9%	38,5%	58,4%	60,6%	34,1%
2014	nc	22,3%	44,1%	52,6%	54,9%	44,0%
2015	nc	30,55%	50,03%	61,88%	63,37%	49,58%
2016	12,93%	26,06%	35,00%	57,39%	64,56%	49,63%
2017	12,29%	25,96%	42,37%	54,67%	58,24%	36,13%

Cumul de mai à septembre	Cumul avril à septembre	évolution N/N-1
41,3%	41,3%	
40,7%	40,7%	
45,7%	45,7%	
42,8%	42,8%	
43,6%	43,6%	
51,2%	51,2%	
47,1%	43%	
43,5%	39,6%	-8,0%





## Occupation 3 et 4 étoiles locatifs

### Emplacements offerts (nb d'emplacements \* nb. De jours d'ouverture)

	Avril	Mai	Juin	Juillet	Août	Septembre
2 010	nc	3 503	3 390	3 503	3 596	3 480
2 011	nc	3 627	3 510	3 658	3 658	3 540
2 012	nc	3 751	3 660	3 751	3 751	3 630
2 013	nc	3 937	3 810	3 937	3 937	3 810
2 014	nc	3 968	2 371	3 968	3 968	3 840
2 015	nc	3 968	3 840	3 968	3 968	3 840
2 016	1 560	1 612	1 560	1 612	1 705	1 650
2 017	1 560	1 612	1 560	1 612	1 612	1 560

Cumul de mai à septembre	Cumul avril à septembre	évolution N/N-1
17 472	17 472	
17 993	17 993	
18 543	18 543	
19 431	19 431	
18 115	18 115	
19 584	19 584	
8 139	9 699	
7 956	9 516	-1,9%

### Emplacements occupés

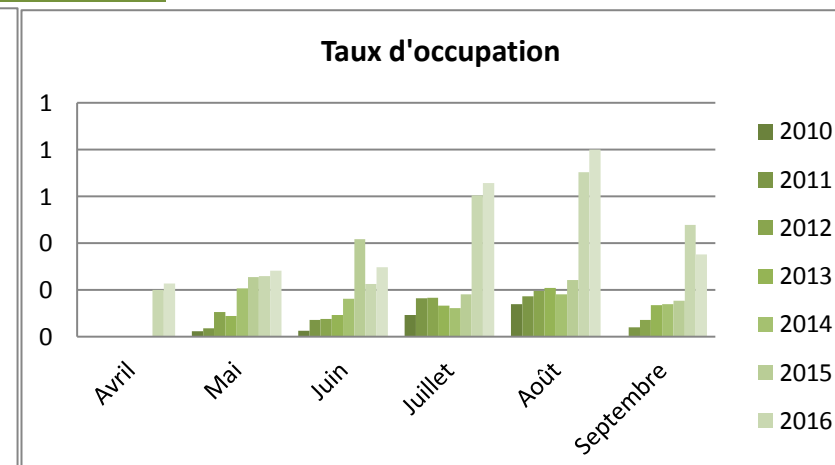
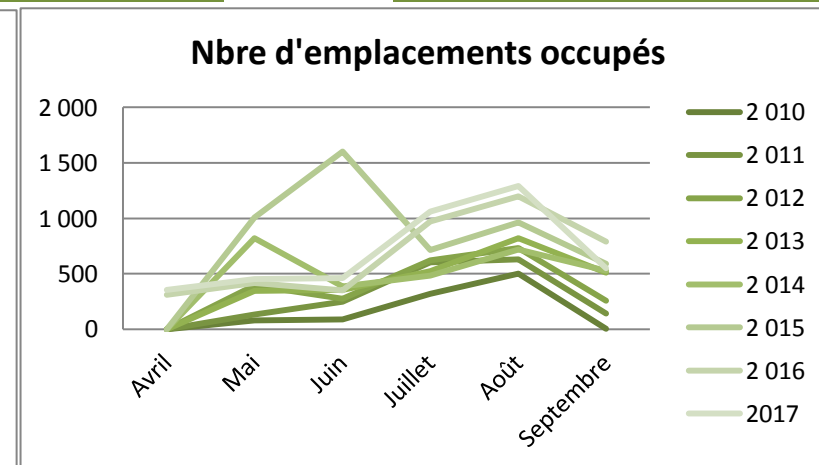
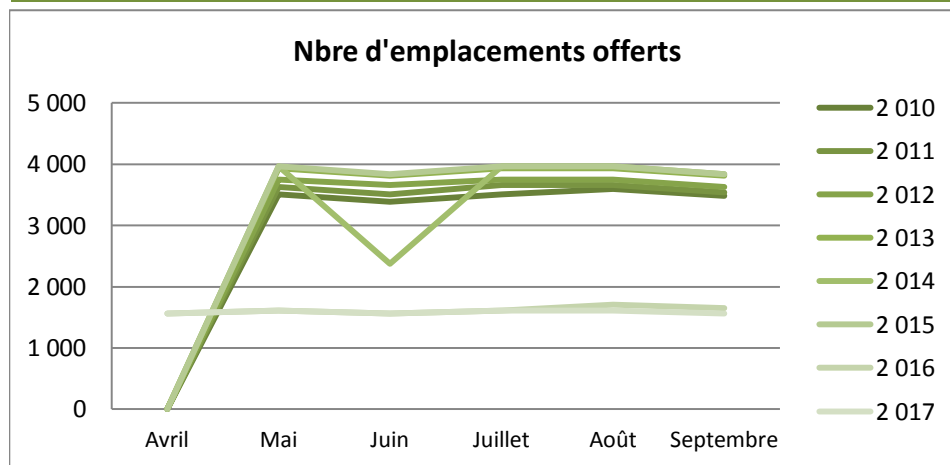
	Avril	Mai	Juin	Juillet	Août	Septembre
2 010	nc	81	88	321	501	4
2 011	nc	132	250	602	629	140
2 012	nc	396	275	620	734	256
2 013	nc	346	353	522	820	511
2 014	nc	821	385	484	717	529
2 015	nc	1 008	1 604	716	961	589
2 016	312	418	350	974	1 198	789
2 017	353	454	462	1 060	1 290	549

Cumul de mai à septembre	Cumul avril à septembre	évolution N/N-1
995	995	
1 753	1 753	
2 281	2 281	
2 551	2 551	
2 936	2 936	
4 878	4 878	
3 729	4 041	
3 815	4 168	3,1%

### Taux d'occupation

	Avril	Mai	Juin	Juillet	Août	Septembre
2010	nc	2,3%	2,6%	9,2%	13,9%	0,1%
2011	nc	3,6%	7,1%	16,5%	17,2%	4,0%
2012	nc	10,6%	7,5%	16,5%	19,6%	7,1%
2013	nc	8,8%	9,3%	13,3%	20,8%	13,4%
2014	nc	20,7%	16,2%	12,2%	18,1%	13,8%
2015	nc	25,40%	41,78%	18,06%	24,22%	15,33%
2016	20,03%	25,94%	22,42%	60,41%	70,25%	47,83%
2017	22,63%	28,19%	29,61%	65,73%	80,04%	35,20%

Cumul de mai à septembre	Cumul avril à septembre	évolution N/N-1
5,7%	5,7%	
9,7%	9,7%	
12,3%	12,3%	
13,1%	13,1%	
16,2%	16,2%	
24,9%	24,9%	
45,8%	42%	
48,0%	43,8%	4,7%



## Occupation Non classés

## Marne

Emplacements offerts (nb d'emplacements \* nb. De jours d'ouverture)

	Avril	Mai	Juin	Juillet	Août	Septembre
2 010	nc	15 320	16 800	17 360	17 360	15 074
2 011	nc	15 190	15 526	19 375	17 112	14 514
2 012	nc	17 267	16 410	19 375	19 375	14 778
2 013	nc	11 749	13 410	14 012	13 857	11 710
2 014	nc	11 552	12 798	14 074	14 477	12 040
2 015	nc	11 147	13 650	14 105	14 105	11 814
2 016	6 690	6 758	9 600	9 920	9 920	7 884
2 017	6 630	6 851	9 282	10 013	10 013	8 806

Cumul de mai à septembre	Cumul avril à septembre	évolution N/N-1
81 914	81914	
81 717	81717	
87 205	87 205	
64 738	64 738	
64 941	64 941	
64 821	64 821	
44 082	50 772	
44 965	51 595	1,6%

Emplacements occupés

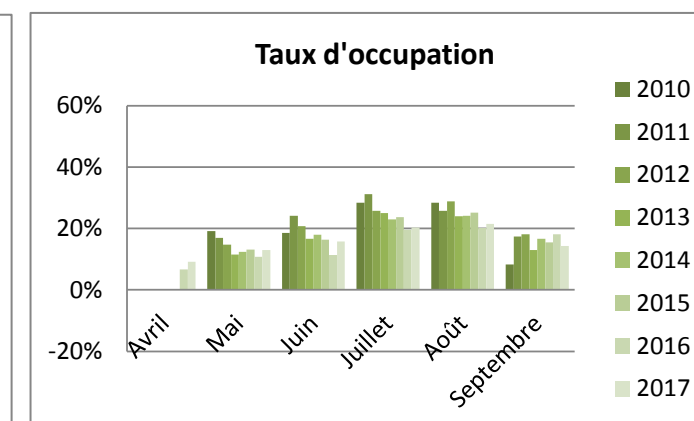
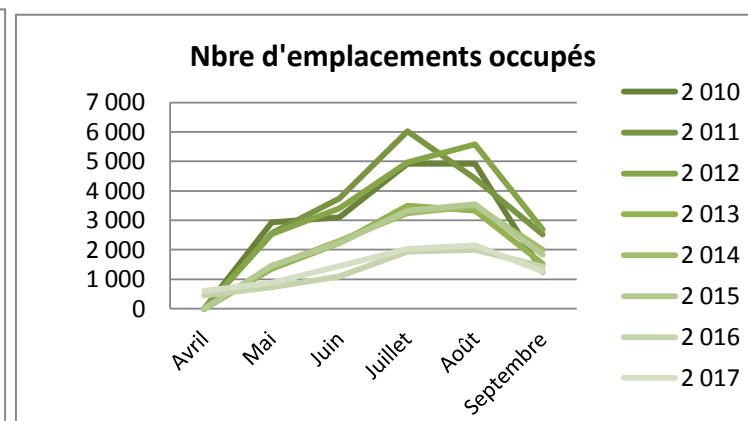
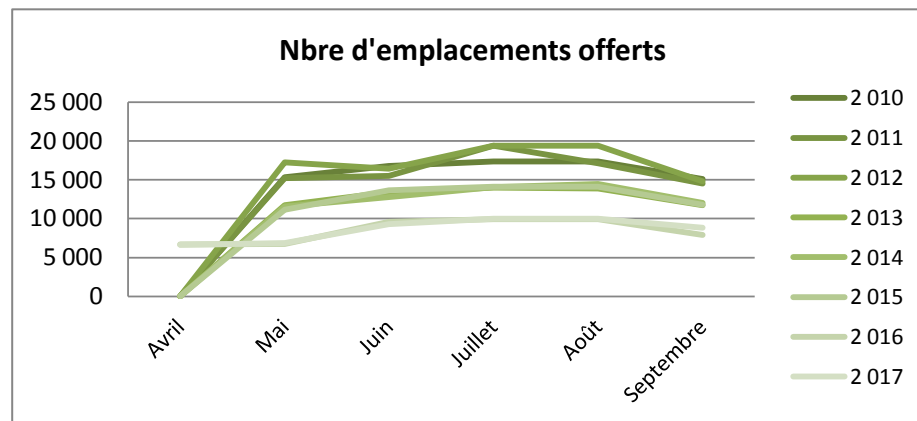
	Avril	Mai	Juin	Juillet	Août	Septembre
2 010	nc	2 935	3 103	4 917	4 924	1 251
2 011	nc	2 566	3 742	6 030	4 412	2 519
2 012	nc	2 539	3 408	4 974	5 581	2 682
2 013	nc	1 352	2 232	3 495	3 329	1 522
2 014	nc	1 434	2 304	3 236	3 486	2 002
2 015	nc	1 462	2 228	3 337	3 552	1 830
2 016	448	725	1 094	1 941	2 002	1 432
2 017	602	886	1 456	2 035	2 153	1 259

Cumul de mai à septembre	Cumul avril à septembre	évolution N/N-1
17 129	17 129	
19 268	19 268	
19 184	19 184	
11 931	11 931	
12 463	12 463	
12 408	12 408	
6 469	7 642	
7 789	8 389	9,8%

Taux d'occupation

	Avril	Mai	Juin	Juillet	Août	Septembre
2010	nc	19,2%	18,5%	28,3%	28,4%	8,3%
2011	nc	16,9%	24,1%	31,1%	25,8%	17,4%
2012	nc	14,7%	20,8%	25,7%	28,8%	18,2%
2013	nc	11,5%	16,6%	25,0%	24,0%	13,0%
2014	nc	12,4%	18,0%	23,0%	24,1%	16,6%
2015	nc	13,1%	16,3%	23,7%	25,2%	15,5%
2016	6,7%	10,7%	11,4%	19,6%	20,2%	18,2%
2017	9,1%	12,9%	15,7%	20,3%	21,5%	14,3%

Cumul de mai à septembre	Cumul avril à septembre	évolution N/N-1
20,9%	20,9%	
23,6%	23,6%	
22,0%	22,0%	
18,4%	18,4%	
19,2%	19,2%	
19,1%	19,14	
16,3%	****	
17,3%	16,3%	6,1%



## Occupation Non classés nus

## Marne

### Emplacements offerts (nb d'emplacements \* nb. De jours d'ouverture)

	Avril	Mai	Juin	Juillet	Août	Septembre
2 010	nc	14 948	16 440	16 988	16 988	14 714
2 011	nc	14 818	15 166	19 003	16 740	14 154
2 012	nc	16 895	16 050	19 003	19 003	14 418
2 013	nc	11 377	13 050	13 640	13 485	11 350
2 014	nc	11 180	12 438	13 702	14 105	11 680
2 015	nc	10 775	13 290	13 733	13 733	11 454
2 016	6 690	6 758	9 600	9 920	9 920	7 884
2 017	6 630	6 851	9 282	10 013	10 013	8 806

Cumul avril à septembre	Cumul de mai à septembre	évolution N/N-1
80078	80 078	
79881	79 881	
85 369	85 369	
62 902	62 902	
63 105	63 105	
62 985	62 985	
50 772	44 082	
51 595	44 965	1,6%

### Emplacements occupés

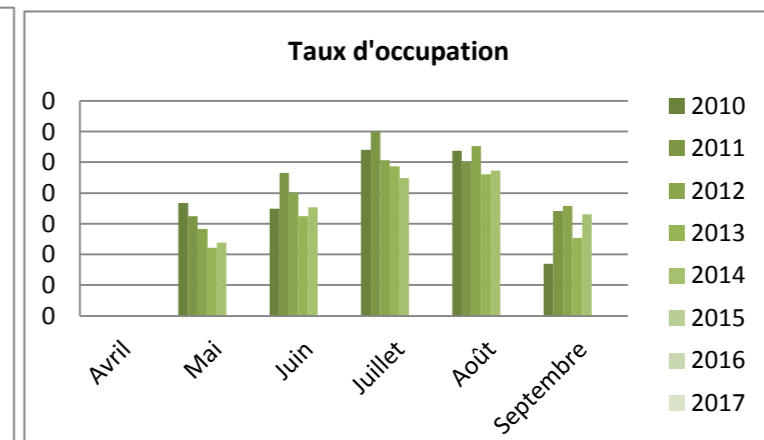
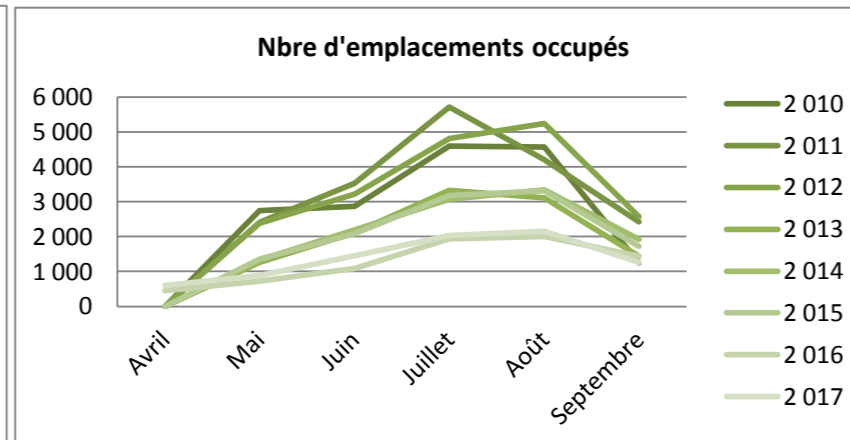
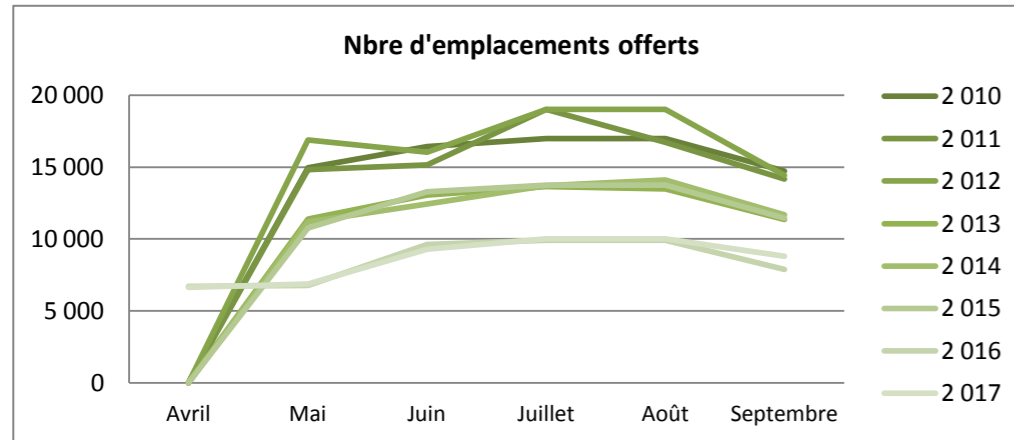
	Avril	Mai	Juin	Juillet	Août	Septembre
2 010	nc	2 743	2 874	4 592	4 566	1 251
2 011	nc	2 409	3 534	5 711	4 205	2 417
2 012	nc	2 385	3 225	4 812	5 246	2 576
2 013	nc	1 259	2 118	3 325	3 107	1 438
2 014	nc	1 333	2 200	3 078	3 341	1 926
2 015	nc	1 355	2 090	3 173	3 309	1 721
2 016	448	725	1 094	1 941	2 002	1 432
2 017	602	886	1456	2035	2153	1259

Cumul avril à septembre	Cumul de mai à septembre	évolution N/N-1
16 025	16 025	
18 275	18 275	
18 244	18 244	
11 247	11 247	
11 877	11 877	
11 648	11 648	
7 642	7 194	
8 389	7 789	9,8%

### Taux d'occupation

	Avril	Mai	Juin	Juillet	Août	Septembre
2010	nc	18,4%	17,5%	27,0%	26,9%	8,5%
2011	nc	16,3%	23,3%	30,1%	25,1%	17,1%
2012	nc	14,1%	20,1%	25,3%	27,6%	17,9%
2013	nc	11,1%	16,2%	24,4%	23,0%	12,7%
2014	nc	11,9%	17,7%	22,5%	23,7%	16,5%
2015	nc	12,57	15,72	23,1	24,1	15,03
2016	6.69	10.73	11.39	19.56	20.18	18.17
2017	9.08	12.93	15.68	20.32	21.5	14.3

Cumul avril à septembre	Cumul de mai à septembre	évolution N/N-1
20,0%	20,0%	
22,9%	22,9%	
21,4%	21,4%	
17,9%	17,9%	
18,8%	18,8%	
18,5%	18,5%	
****	16,3%	
16,3%	17,3%	6,1%



## Occupation Non classés locatifs

Marne

### Emplacements offerts (nb d'emplacements \* nb. De jours d'ouverture)

	Avril	Mai	Juin	Juillet	Août	Septembre
2 010	nc	372	360	372	372	360
2 011	nc	372	360	372	372	360
2 012	nc	372	360	372	372	360
2 013	nc	372	360	372	372	360
2 014	nc	372	360	372	372	360
2 015	nc	372	360	372	372	360
2 016	nc	nc	nc	nc	nc	nc
2 017	0	0	0	0	0	0

Cumul de mai à septembre	Cumul avril à septembre	évolution N/N-1
1 836	1 836	
1 836	1 836	
1 836	1 836	
1 836	1 836	
1 836	1 836	
1 836	1 836	
nc	nc	
0	0	

### Emplacements occupés

	Avril	Mai	Juin	Juillet	Août	Septembre
2 010	nc	192	229	325	358	0
2 011	nc	157	208	319	206	102
2 012	nc	154	183	163	335	105
2 013	nc	93	114	170	223	84
2 014	nc	101	104	159	145	77
2 015	nc	107	139	164	242	108
2 016	nc	nc	nc	nc	nc	nc
2 017	0	0	0	0	0	0

Cumul de mai à septembre	Cumul avril à septembre	évolution N/N-1
1 104	1 104	
993	993	
940	940	
684	684	
586	586	
761	761	
nc	nc	
0	0	

### Taux d'occupation

	Avril	Mai	Juin	Juillet	Août	Septembre
2010	nc	51,6%	63,6%	87,4%	96,2%	0,0%
2011	nc	42,2%	57,8%	85,8%	55,5%	28,4%
2012	nc	41,4%	50,8%	43,8%	90,1%	29,2%
2013	nc	25,1%	31,7%	45,7%	59,9%	23,3%
2014	nc	27,1%	29,0%	42,6%	39,1%	21,3%
2015	nc	28,71%	38,58%	44,09%	65,16%	30,11%
2016	20,03%	25,94%	22,42%	60,41%	70,25%	47,83%
2017	22,63%	28,19%	29,61%	65,73%	80,04%	35,20%

Cumul de mai à septembre	Cumul avril à septembre	évolution N/N-1
60,1%	60,1%	
54,1%	54,1%	
51,2%	51,2%	
37,3%	37,3%	
31,9%	31,9%	
41,4%	41,42	
47,83%	****	
0,00%	35,2%	

