

## Occupation toutes catégories La Champagne

**Emplacements offerts** (nb de chambres \* nb. De jours d'ouverture)

	Avril	Mai	Juin	Juillet	Août	Septembre
2 012	nc	131 469	127 782	135 711	137 237	121 366
2 013	nc	123 967	122 982	130 379	130 541	117 931
2 014	nc	125 141	122 740	131 223	131 781	120 720
2 015	nc	122 609	123 210	127 627	128 588	116 197
2 016	91 398	117 910	117 680	123 721	125 178	107 205
2 017	101 088	124 048	126 566	129 301	129 425	115 280

	Cumul de mai à septembre	Cumul d'avril à septembre	évolution N/N-1
2 012	653 565	653 565	
2 013	625 800	625 800	
2 014	631 605	631 605	
2 015	618 231	618 231	
2 016	591 694	683 092	10,5%
2 017	624 620	725 708	6,2%

**Emplacements occupés**

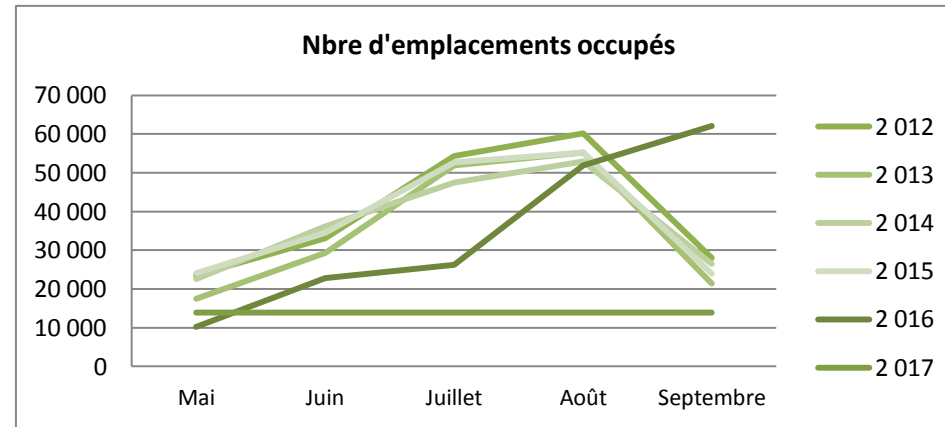
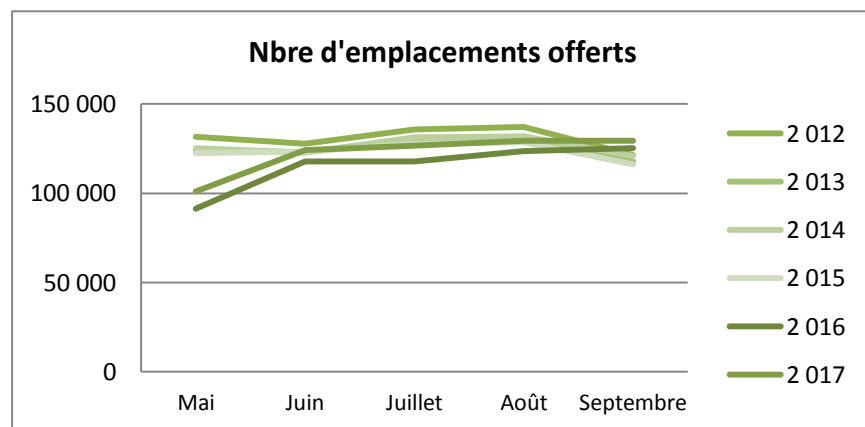
	Avril	Mai	Juin	Juillet	Août	Septembre
2 012	nc	23 531	33 152	54 364	60 203	27 980
2 013	nc	17 428	29 333	51 901	55 272	21 381
2 014	nc	22 545	36 109	47 502	52 872	26 419
2 015	nc	24 004	34 540	52 629	55 155	23 934
2 016	10 235	22 839	26 235	51 915	62 021	26 765
2 017	13836	13836	13836	13836	13836	13836

	Cumul de mai à septembre	Cumul d'avril à septembre	évolution N/N-1
2 012	199 230	199 230	
2 013	175 317	175 317	
2 014	185 446	185 446	
2 015	190 261	190 261	
2 016	189 775	200 010	5,1%
2 017	69 180	226 850	13,4%

**Taux d'occupation**

	Avril	Mai	Juin	Juillet	Août	Septembre
2012	nc	nc	nc	nc	nc	nc
2013	nc	nc	nc	nc	nc	nc
2014	nc	nc	nc	nc	nc	nc
2015	nc	nc	nc	nc	nc	nc
2016	nc	nc	nc	nc	nc	nc
2017	nc	nc	nc	nc	nc	nc

	Cumul de mai à septembre	Cumul d'avril à septembre	évolution N/N-1
2012	nc	nc	
2013	nc	nc	
2014	nc	nc	
2015	nc	nc	
2016	nc	nc	
2017	nc	nc	



## Occupation Emplacements Nus La Champagne

**Emplacements offerts** (nb de chambres \* nb. De jours d'ouverture)

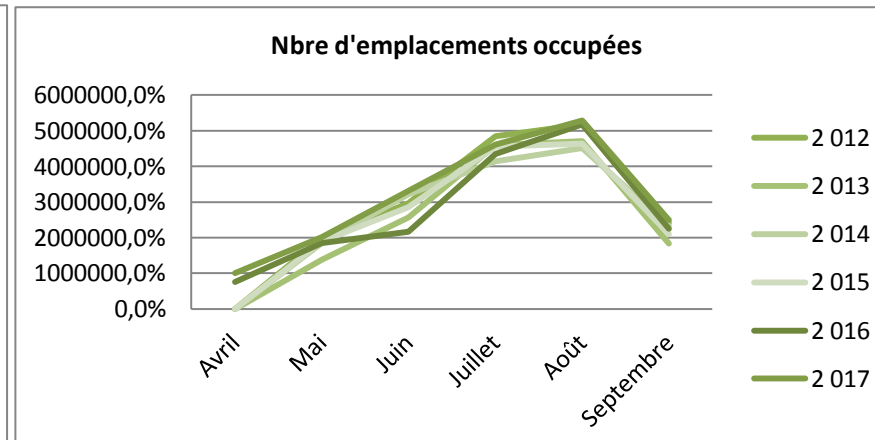
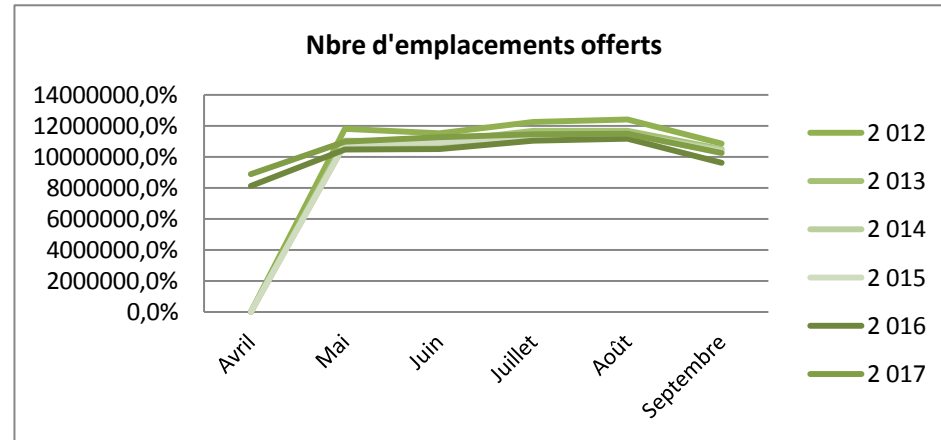
	Avril	Mai	Juin	Juillet	Août	Septembre	Cumul de mai à septembre	Cumul d'avril à septembre	évolution N/N-1
2 012	nc	118 108	115 302	122 580	123 907	108 610	588 507	588 507	
2 013	nc	110 513	109 872	116 721	116 808	104 905	558 819	558 819	
2 014	nc	108 060	107 409	114 018	114 483	104 250	548 220	548 220	
2 015	nc	108 473	109 500	113 491	114 266	103 050	548 780	548 780	
2 016	81 327	104 704	104 956	110 515	111 724	96 043	513 226	609 269	11,0%
2 017	88 768	109 602	112 496	114 576	114 731	102 336	553 741	642 509	5,5%

**Emplacements occupés**

	Avril	Mai	Juin	Juillet	Août	Septembre	Cumul de mai à septembre	Cumul d'avril à septembre	évolution N/N-1
2 012	nc	19 730	29 631	48 426	51 715	24 187	173 690	173 690	
2 013	nc	13 835	25 608	45 972	47 021	18 312	150 749	150 749	
2 014	nc	18 433	32 169	41 364	45 108	23 366	160 439	160 439	
2 015	nc	18 850	28 538	45 611	46 327	21 024	160 350	160 350	
2 016	7 579	18 446	21 718	43 518	51 740	22 463	157 885	165 464	3,2%
2 017	10 056	20 130	33 082	46 061	52 885	24 929	177 087	187 143	13,1%

**Taux d'occupation**

	Avril	Mai	Juin	Juillet	Août	Septembre	Cumul de mai à septembre	Cumul d'avril à septembre	évolution N/N-1
2012	nc	nc	nc	nc	nc	nc	nc	nc	
2013	nc	nc	nc	nc	nc	nc	nc	nc	
2014	nc	nc	nc	nc	nc	nc	nc	nc	
2015	nc	nc	nc	nc	nc	nc	nc	nc	
2016	nc	nc	nc	nc	nc	nc	nc	nc	
2017	nc	nc	nc	nc	nc	nc	nc	nc	



## Occupation Emplacements Locatifs La Champagne

**Emplacements offerts** (nb de chambres \* nb. De jours d'ouverture)

	Avril	Mai	Juin	Juillet	Août	Septembre
2 012	nc	13 454	12 510	13 131	13 454	12 756
2 013	nc	13 454	13 110	13 658	13 733	13 026
2 014	nc	17 081	15 331	17 205	17 298	16 470
2 015	nc	14 136	13 710	14 136	14 322	13 147
2 016	10 071	13 206	12 724	13 206	13 454	11 162
2 017	12 350	14 663	14 280	14 756	14 694	12 944

Cumul de mai à septembre	Cumul d'avril à septembre	évolution N/N-1
65 305	65 305	
66 981	66 981	
83 385	83 385	
69 451	69 451	
63 752	73 823	6,3%
71 337	83 687	13,4%

**Emplacements occupés**

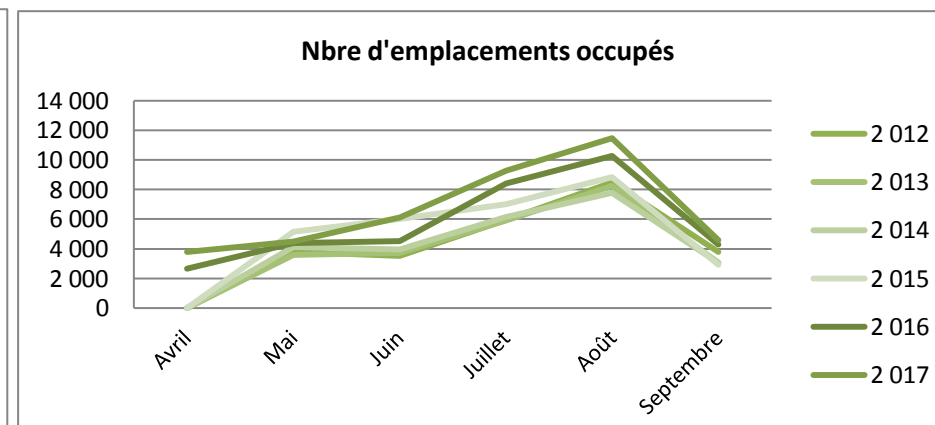
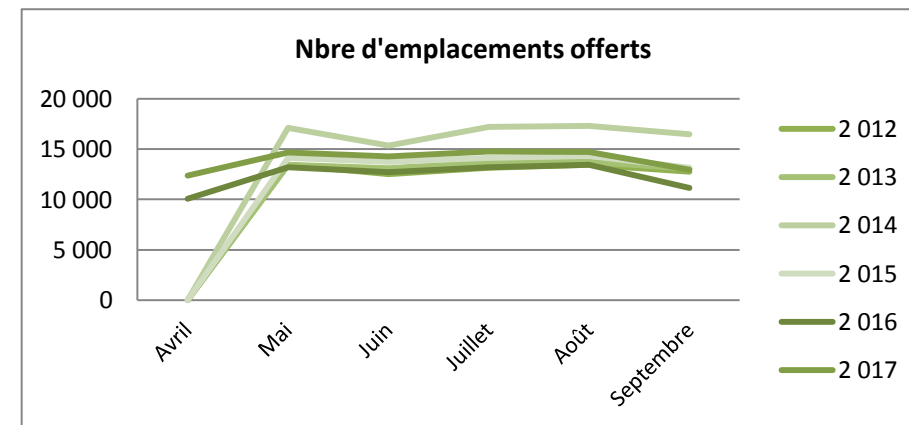
	Avril	Mai	Juin	Juillet	Août	Septembre
2 012	nc	3 800	3 521	5 938	8 488	3 793
2 013	nc	3 595	3 726	5 928	8 251	3 069
2 014	nc	4 112	3 940	6 138	7 764	3 053
2 015	nc	5 154	6 003	7 017	8 827	2 911
2 016	2 656	4 393	4 518	8 397	10 280	4 302
2 017	3 778	4 501	6 128	9 267	11 456	4 577

Cumul de mai à septembre	Cumul d'avril à septembre	évolution N/N-1
25 540	25 540	
24 567	24 567	
25 007	25 007	
29 913	29 913	
31 890	34 546	15,5%
35 929	39 707	14,9%

**Taux d'occupation**

	Avril	Mai	Juin	Juillet	Août	Septembre
2012	nc	nc	nc	nc	nc	nc
2013	nc	nc	nc	nc	nc	nc
2014	nc	nc	nc	nc	nc	nc
2015	nc	nc	nc	nc	nc	nc
2016	nc	nc	nc	nc	nc	nc
2017	nc	nc	nc	nc	nc	nc

Cumul de mai à septembre	Cumul d'avril à septembre	évolution N/N-1
nc	nc	
nc	nc	
nc	nc	
nc	nc	
nc	nc	
nc	nc	



## Occupation 1 et 2 étoiles La Champagne

Emplacements offerts (nb de chambres \* nb. De jours d'ouverture)

	Avril	Mai	Juin	Juillet	Août	Septembre
2 012	nc	22 845	22 140	22 878	22 878	19 372
2 013	nc	22 783	21 690	22 816	22 413	18 727
2 014	nc	22 444	21 720	22 444	22 475	19 483
2 015	nc	22 351	21 630	22 351	22 351	19 764
2 016	15 946	21 731	21 030	21 731	21 731	18 675
2 017	17 000	22 692	25 110	22 661	22 754	19 155

Cumul de mai à septembre	Cumul d'avril à septembre	évolution N/N-1
110 113	110 113	
108 429	108 429	
108 566	108 566	
108 447	108 447	
104 898	120 844	11,4%
112 372	129 372	7,1%

Emplacements occupés

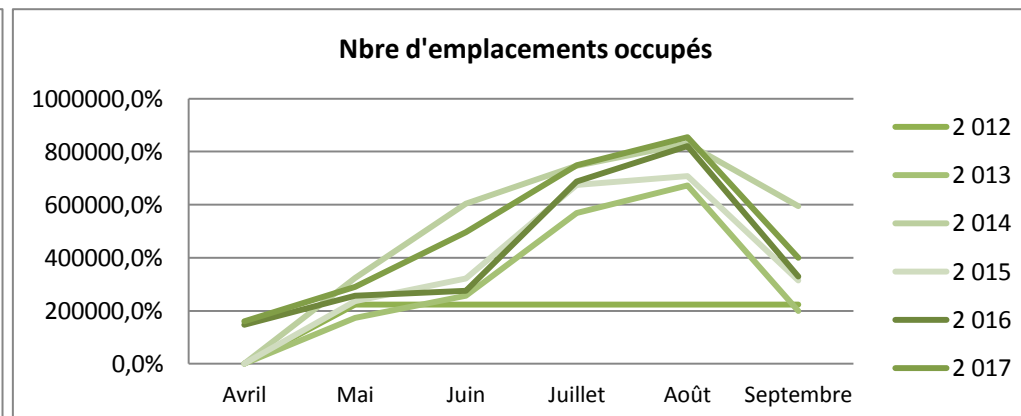
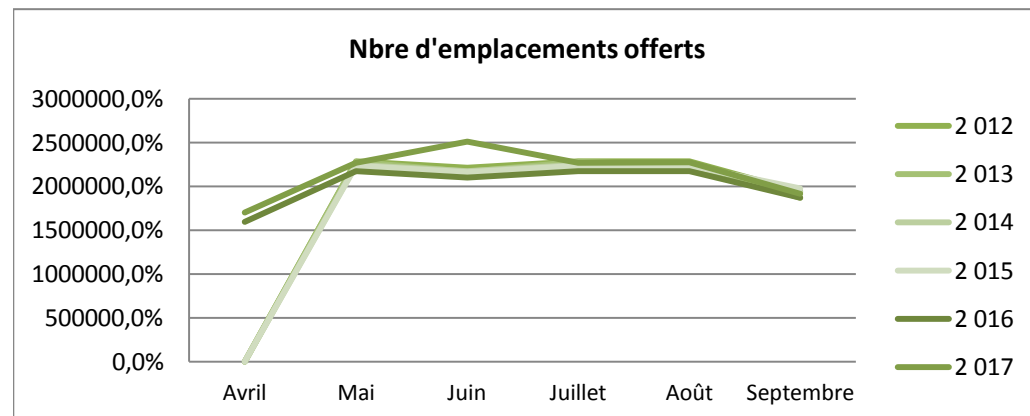
	Avril	Mai	Juin	Juillet	Août	Septembre
2 012	nc	2 230	2 230	2 230	2 230	2 230
2 013	nc	1 734	2 568	5 682	6 726	2 000
2 014	nc	3 230	6 037	7 462	8 309	5 954
2 015	nc	2 365	3 221	6 753	7 079	3 139
2 016	1 472	2 571	2 755	6 868	8 206	3 291
2 017	1 599	2 899	4 959	7 478	8 537	3 989

Cumul de mai à septembre	Cumul d'avril à septembre	évolution N/N-1
21 060	21 060	
18 711	18 711	
30 993	30 993	
22 556	22 556	
23 691	25 163	11,6%
27 862	29 461	17,1%

Taux d'occupation

	Avril	Mai	Juin	Juillet	Août	Septembre
2012	nc	nc	nc	nc	nc	nc
2013	nc	nc	nc	nc	nc	nc
2014	nc	nc	nc	nc	nc	nc
2015	nc	nc	nc	nc	nc	nc
2016	nc	nc	nc	nc	nc	nc
2017	nc	nc	nc	nc	nc	nc

Cumul de mai à septembre	Cumul d'avril à septembre	évolution N/N-1
nc	nc	
nc	nc	
nc	nc	
nc	nc	
nc	nc	
nc	nc	



## Occupation 1 et 2 étoiles nus La Champagne

Emplacements offerts (nb de chambres \* nb. De jours d'ouverture)

	Avril	Mai	Juin	Juillet	Août	Septembre
2 012	nc	22 070	21 390	22 103	22 103	18 622
2 013	nc	21 605	21 605	21 605	21 605	21 605
2 014	nc	21 266	20 580	21 266	21 297	18 343
2 015	nc	21 235	20 550	21 235	21 235	18 684
2 016	14 796	20 398	19 740	20 398	20 398	17 385
2 017	14 806	20 212	22 650	20 181	20 274	16 815

Cumul de mai à septembre	Cumul d'avril à septembre	évolution N/N-1
106 288	106 288	
102 631	102 631	
102 752	102 752	
102 939	102 939	
98 319	113 115	9,9%
100 132	114 938	1,6%

Emplacements occupés

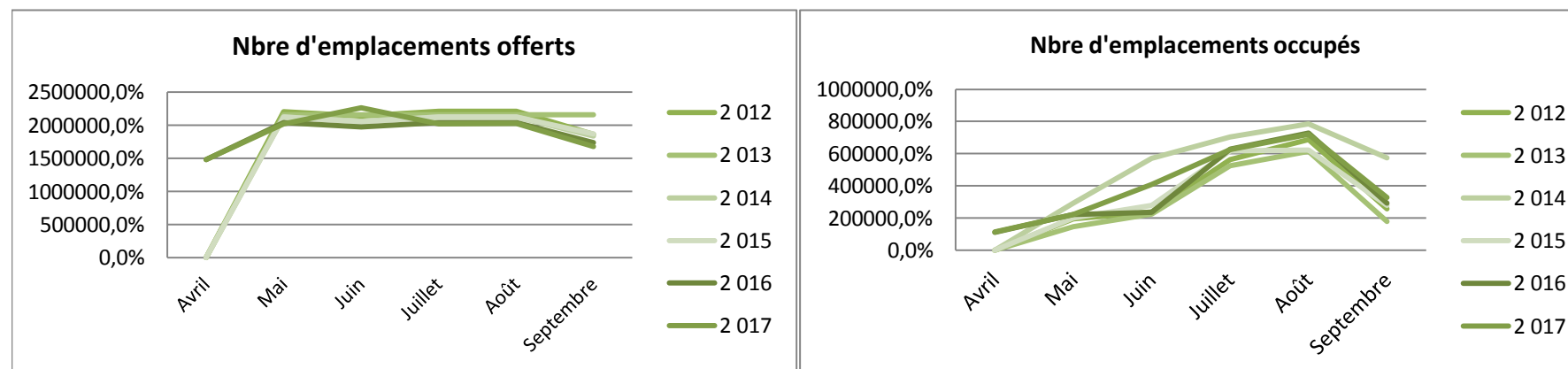
	Avril	Mai	Juin	Juillet	Août	Septembre
2 012	nc	1 955	2 371	5 625	6 867	2 565
2 013	nc	1 458	2 242	5 264	6 142	1 796
2 014	nc	2 921	5 703	7 036	7 839	5 739
2 015	nc	1 993	2 786	6 159	6 237	2 797
2 016	1 106	2 216	2 347	6 271	7 279	2 929
2 017	1 144	2 209	4 092	6 247	7 208	3 274

Cumul de mai à septembre	Cumul d'avril à septembre	évolution N/N-1
19 384	19 384	
16 902	16 902	
29 237	29 237	
19 972	19 972	
21 042	22 148	10,9%
23 030	24 173	9,1%

Taux d'occupation

	Avril	Mai	Juin	Juillet	Août	Septembre
2012	nc	nc	nc	nc	nc	nc
2013	nc	nc	nc	nc	nc	nc
2014	nc	nc	nc	nc	nc	nc
2015	nc	nc	nc	nc	nc	nc
2016	nc	nc	nc	nc	nc	nc
2017	nc	nc	nc	nc	nc	nc

Cumul de mai à septembre	Cumul d'avril à septembre	évolution N/N-1
nc	nc	
nc	nc	
nc	nc	
nc	nc	
nc	nc	
nc	nc	



## Occupation 1 et 2 étoiles locatifs

## La Champagne

### Emplacements offerts (nb de chambres \* nb. De jours d'ouverture)

	Avril	Mai	Juin	Juillet	Août	Septembre
2 012	nc	775	750	775	775	750
2 013	nc	1 178	1 140	1 178	1 178	1 124
2 014	nc	1 178	1 140	1 178	1 178	1 140
2 015	nc	1 116	1 080	1 116	1 116	1 080
2 016	1 150	1 333	1 290	1 333	1 333	1 290
2 017	2 194	2 480	2 460	2 480	2 480	2 340

Cumul de mai à septembre	Cumul d'avril à septembre	évolution N/N-1
3 825	3 825	
5 798	5 798	
5 814	5 814	
5 508	5 508	
6 579	7 729	40,3%
12 240	14 434	86,8%

### Emplacements occupés

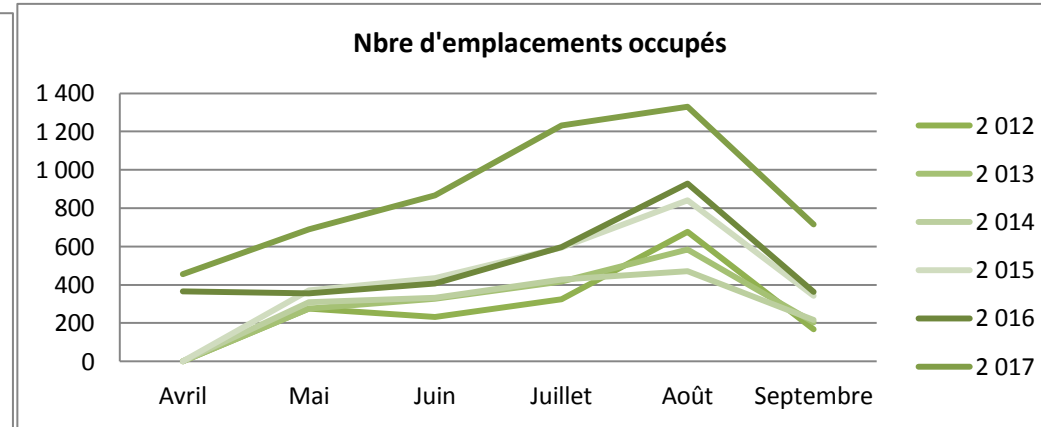
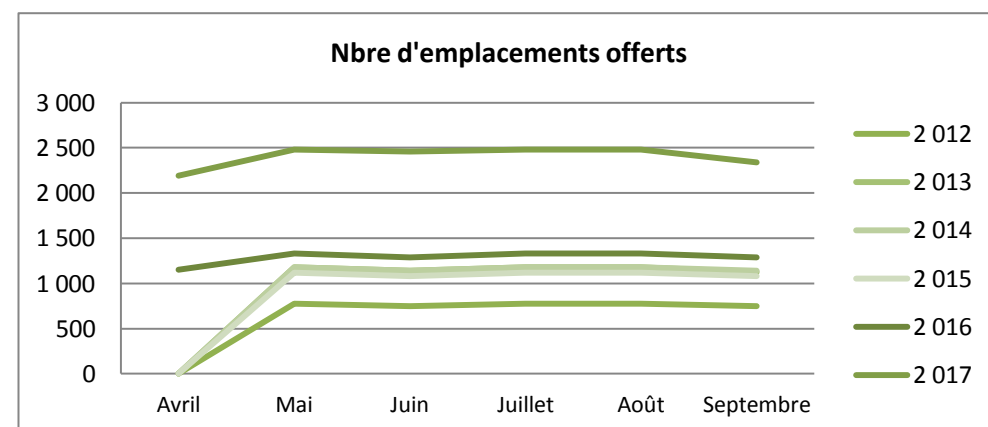
	Avril	Mai	Juin	Juillet	Août	Septembre
2 012	nc	275	231	325	678	167
2 013	nc	276	326	418	584	205
2 014	nc	310	333	427	470	216
2 015	nc	372	434	594	842	343
2 016	366	355	408	597	928	362
2 017	455	690	867	1 231	1 329	716

Cumul de mai à septembre	Cumul d'avril à septembre	évolution N/N-1
1 676	1 676	
1 809	1 809	
1 756	1 756	
2 585	2 585	
2 650	3 016	16,7%
4 833	5 287	75,3%

### Taux d'occupation

	Avril	Mai	Juin	Juillet	Août	Septembre
2012	nc	nc	nc	nc	nc	nc
2013	nc	nc	nc	nc	nc	nc
2014	nc	nc	nc	nc	nc	nc
2015	nc	nc	nc	nc	nc	nc
2016	nc	nc	nc	nc	nc	nc
2017	nc	nc	nc	nc	nc	nc

Cumul de mai à septembre	Cumul d'avril à septembre	évolution N/N-1
nc	nc	
nc	nc	
nc	nc	
nc	nc	
nc	nc	
nc	nc	



## Occupation 3 et 4 étoiles

## La Champagne

### Emplacements offerts (nb de chambres \* nb. De jours d'ouverture)

	Avril	Mai	Juin	Juillet	Août	Septembre
2 012	nc	58 249	56 280	59 172	60 698	56 800
2 013	nc	58 559	56 790	60 598	61 442	57 224
2 014	nc	62 496	58 291	62 775	62 961	59 802
2 015	nc	63 860	61 680	63 953	64 790	58 881
2 016	49 383	64 077	62 010	64 759	65 813	55 706
2 017	54 101	65 782	63 570	65 813	65 751	58 833

Cumul de mai à septembre	Cumul d'avril à septembre	évolution N/N-1
291 199	291 199	
294 613	294 613	
306 325	306 325	
313 164	313 164	
312 365	361 748	15,5%
319 749	373 850	3,3%

### Emplacements occupés

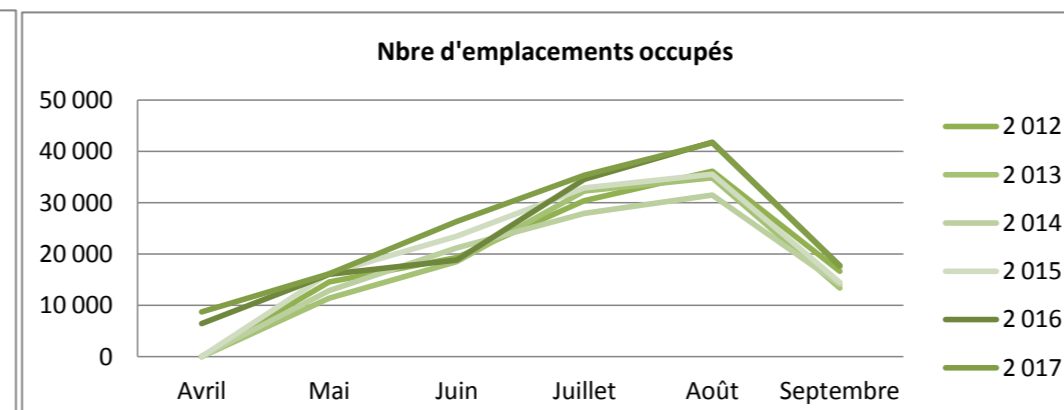
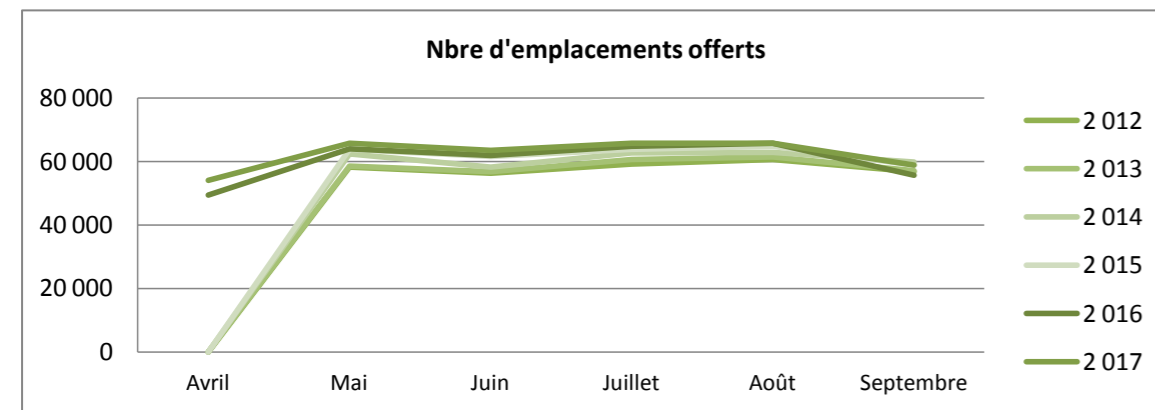
	Avril	Mai	Juin	Juillet	Août	Septembre
2 012	nc	14 577	19 363	30 380	36 166	16 632
2 013	nc	11 346	18 503	32 251	34 896	13 403
2 014	nc	12 907	21 195	27 891	31 469	14 050
2 015	nc	16 213	23 470	32 863	35 562	14 473
2 016	6 443	16 022	18 857	34 549	41 834	17 761
2 017	8 765	16 118	26 377	35 341	41 662	17 618

Cumul de mai à septembre	Cumul d'avril à septembre	évolution N/N-1
117 117	117 117	
110 400	110 400	
142 722	142 722	
122 581	122 581	
129 023	135 466	10,5%
137 116	145 880	7,7%

### Taux d'occupation

	Avril	Mai	Juin	Juillet	Août	Septembre
2012	nc	nc	nc	nc	nc	nc
2013	nc	nc	nc	nc	nc	nc
2014	nc	nc	nc	nc	nc	nc
2015	nc	nc	nc	nc	nc	nc
2016	nc	nc	nc	nc	nc	nc
2017	nc	nc	nc	nc	nc	nc

Cumul de mai à septembre	Cumul d'avril à septembre	évolution N/N-1
nc	nc	
nc	nc	
nc	nc	
nc	nc	
nc	nc	
nc	nc	



## Occupation 3 et 4 étoiles nus

## La Champagne

### Emplacements offerts (nb de chambres \* nb. De jours d'ouverture)

	Avril	Mai	Juin	Juillet	Août	Septembre
2 012	nc	46 779	45 450	47 777	49 104	45 724
2 013	nc	47 244	45 750	49 079	49 848	46 252
2 014	nc	47 554	45 150	47 709	47 802	45 402
2 015	nc	51 770	49 950	51 863	52 514	47 714
2 016	40 942	52 762	51 060	53 444	54 250	46 374
2 017	44 515	54 436	52 560	54 405	54 312	48 829

Cumul de mai à septembre	Cumul d'avril à septembre	évolution N/N-1
234 834	234 834	
238 173	238 173	
233 617	233 617	
253 811	253 811	
257 890	298 832	17,7%
264 542	309 057	3,4%

### Emplacements occupés

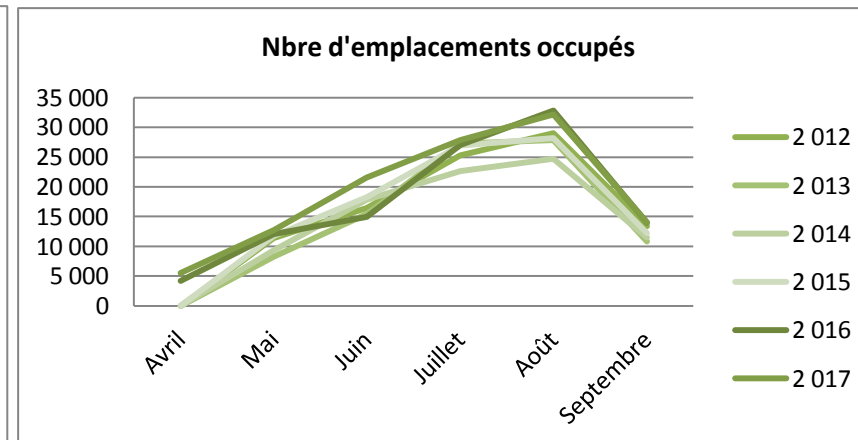
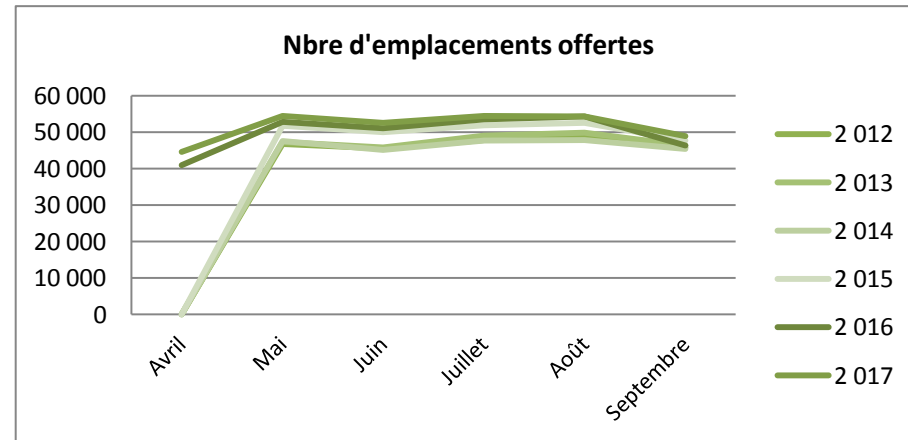
	Avril	Mai	Juin	Juillet	Août	Septembre
2 012	nc	11 396	16 467	25 271	29 054	13 378
2 013	nc	8 278	15 471	27 302	27 892	10 838
2 014	nc	9 347	17 887	22 686	24 715	11 512
2 015	nc	11 716	18 272	26 974	28 151	12 264
2 016	4 208	12 088	14 948	27 070	32 840	13 997
2 017	5 541	12 713	21 578	27 872	32 174	14 014

Cumul de mai à septembre	Cumul d'avril à septembre	évolution N/N-1
95 565	95 565	
89 782	89 782	
86 148	86 148	
97 374	97 374	
100 943	105 151	8,0%
108 351	113 891	8,3%

### Taux d'occupation

	Avril	Mai	Juin	Juillet	Août	Septembre
2012	nc	nc	nc	nc	nc	nc
2013	nc	nc	nc	nc	nc	nc
2014	nc	nc	nc	nc	nc	nc
2015	nc	nc	nc	nc	nc	nc
2016	nc	nc	nc	nc	nc	nc
2017	nc	nc	nc	nc	nc	nc

Cumul de mai à septembre	Cumul d'avril à septembre	évolution N/N-1
nc	nc	
nc	nc	
nc	nc	
nc	nc	
nc	nc	
nc	nc	





## Occupation 3 et 4 étoiles locatifs

## La Champagne

### Emplacements offerts (nb de chambres \* nb. De jours d'ouverture)

	Avril	Mai	Juin	Juillet	Août	Septembre
2 012	nc	11 532	10 830	11 395	11 718	11 076
2 013	nc	11 315	11 040	11 519	11 594	10 972
2 014	nc	14 942	13 141	15 066	15 159	14 400
2 015	nc	12 090	11 730	12 090	12 276	11 167
2 016	8 441	11 315	10 950	11 315	11 563	9 332
2 017	9 616	11 377	11 040	11 439	11 439	10 004

Cumul de mai à septembre	Cumul d'avril à septembre	évolution N/N-1
56 551	56 551	
56 440	56 440	
72 708	72 708	
59 353	59 353	
62 916	62 916	6,0%
55 299	64 915	3,2%

### Emplacements occupés

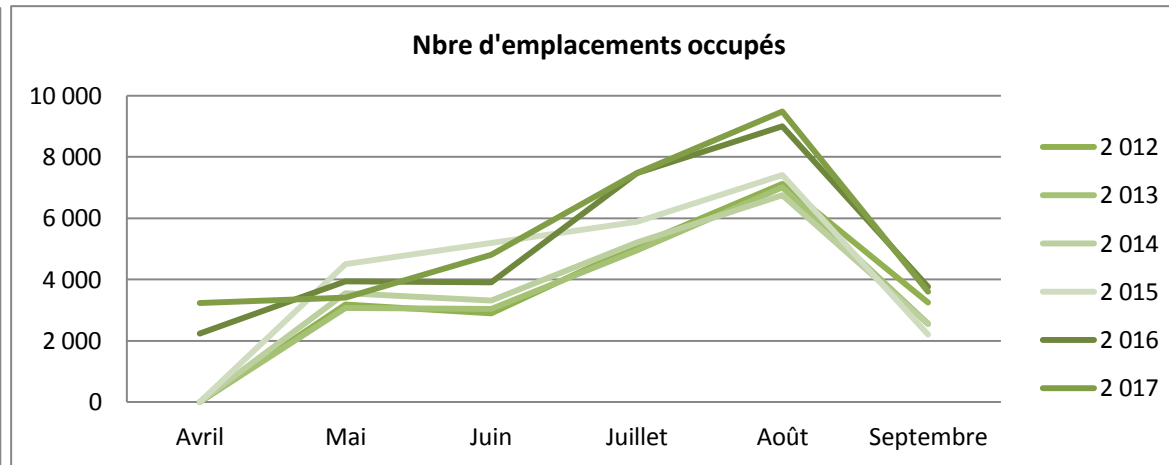
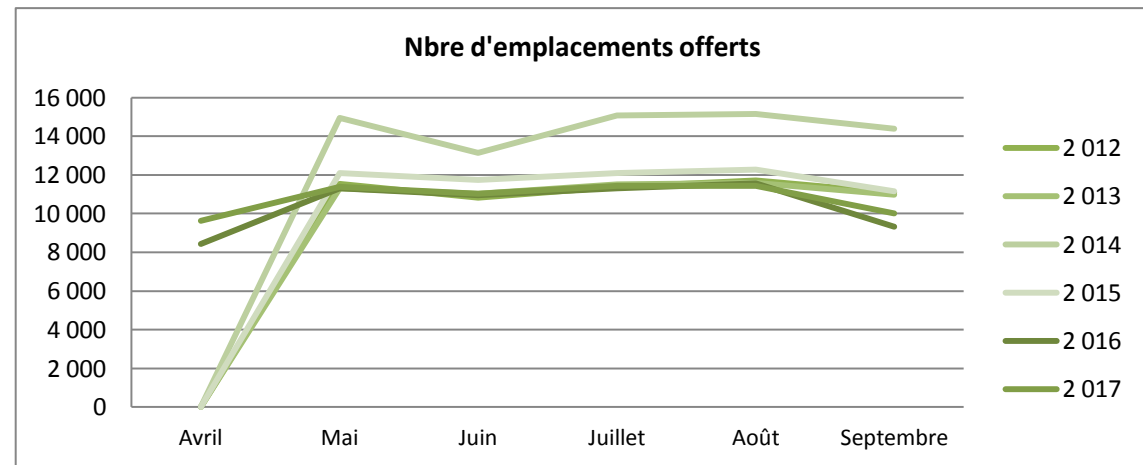
	Avril	Mai	Juin	Juillet	Août	Septembre
2 012	nc	3 181	2 896	5 109	7 112	3 254
2 013	nc	3 067	3 033	4 950	7 003	2 565
2 014	nc	3 558	3 306	5 205	6 754	2 537
2 015	nc	4 498	5 198	5 889	7 411	2 211
2 016	2 235	3 935	3 910	7 479	8 995	3 764
2 017	3 225	3 404	4 799	7 470	9 488	3 603

Cumul de mai à septembre	Cumul d'avril à septembre	évolution N/N-1
21 552	21 552	
20 617	20 617	
21 361	21 361	
25 207	25 207	
28 083	30 318	20,3%
28 764	31 988	5,5%

### Taux d'occupation

	Avril	Mai	Juin	Juillet	Août	Septembre
2012	nc	nc	nc	nc	nc	nc
2013	nc	nc	nc	nc	nc	nc
2014	nc	nc	nc	nc	nc	nc
2015	nc	nc	nc	nc	nc	nc
2016	nc	nc	nc	nc	nc	nc
2017	nc	nc	nc	nc	nc	nc

Cumul de mai à septembre	Cumul d'avril à septembre	évolution N/N-1
nc	nc	
nc	nc	
nc	nc	
nc	nc	
nc	nc	
nc	nc	



## Occupation Non classés

## La Champagne

### Emplacements offerts (nb de chambres \* nb. De jours d'ouverture)

	Avril	Mai	Juin	Juillet	Août	Septembre
2 012	nc	47 089	46 182	50 375	50 375	42 014
2 013	nc	39 339	41 322	43 679	43 400	38 800
2 014	nc	36 915	39 549	42 718	43 059	38 255
2 015	nc	33 112	36 720	38 037	38 161	34 372
2 016	24 049	28 816	31 460	33 945	34 348	29 644
2 017	27 927	32 288	34 706	37 541	37 634	34 112

Cumul de mai à septembre	Cumul d'avril à septembre	évolution N/N-1
236 035	236 035	
206 540	206 540	
200 496	200 496	
180 402	180 402	
158 213	182 262	1,0%
176 281	204 208	12,0%

### Emplacements occupés

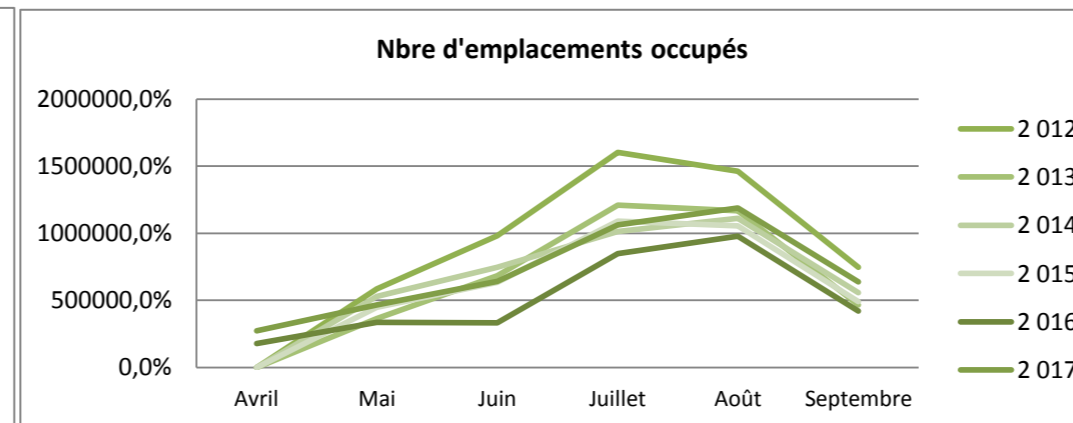
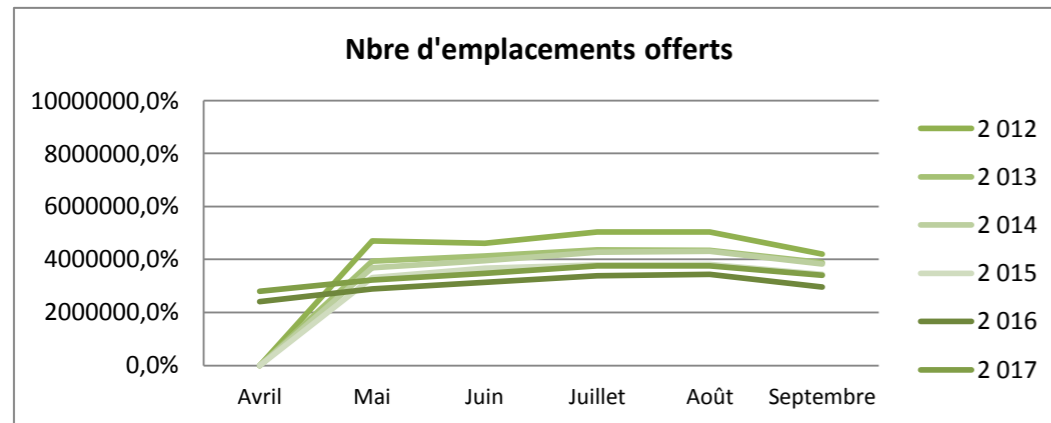
	Avril	Mai	Juin	Juillet	Août	Septembre
2 012	nc	5 845	9 822	16 047	14 623	7 450
2 013	nc	3 652	6 815	12 111	11 662	4 660
2 014	nc	5 301	7 465	10 144	11 104	5 573
2 015	nc	4 489	6 327	10 909	10 547	4 904
2 016	1 764	3 338	3 303	8 480	9 798	4 203
2 017	2 739	4 672	6 420	10 632	11 892	6 359

Cumul de mai à septembre	Cumul d'avril à septembre	évolution N/N-1
53 786	53 786	
38 901	38 901	
39 587	39 587	
37 175	37 175	
29 122	30 886	-16,9%
39 975	42 712	38,3%

### Taux d'occupation

	Avril	Mai	Juin	Juillet	Août	Septembre
2012	nc	nc	nc	nc	nc	nc
2013	nc	nc	nc	nc	nc	nc
2014	nc	nc	nc	nc	nc	nc
2015	nc	nc	nc	nc	nc	nc
2016	nc	nc	nc	nc	nc	nc
2017	nc	nc	nc	nc	nc	nc

Cumul de mai à septembre	Cumul d'avril à septembre	évolution N/N-1
nc	nc	
nc	nc	
nc	nc	
nc	nc	
nc	nc	
nc	nc	



## Occupation Non classés Nus

## La Champagne

### Emplacements offerts (nb de chambres \* nb. De jours d'ouverture)

	Avril	Mai	Juin	Juillet	Août	Septembre
2 012	nc	45 973	45 282	49 414	49 414	41 084
2 013	nc	38 378	40 392	42 718	42 439	37 870
2 014	nc	35 954	38 499	41 757	42 098	37 325
2 015	nc	32 182	35 820	37 107	37 231	33 472
2 016	23 569	28 258	30 976	33 387	33 790	29 104
2 017	27 387	31 668	34 106	36 704	36 859	33 512

Cumul de mai à septembre	Cumul d'avril à septembre	évolution N/N-1
231 167	231 167	
201 797	201 797	
195 633	195 633	
175 812	175 812	
155 515	179 084	1,9%
172 849	200 236	11,8%

### Emplacements occupés

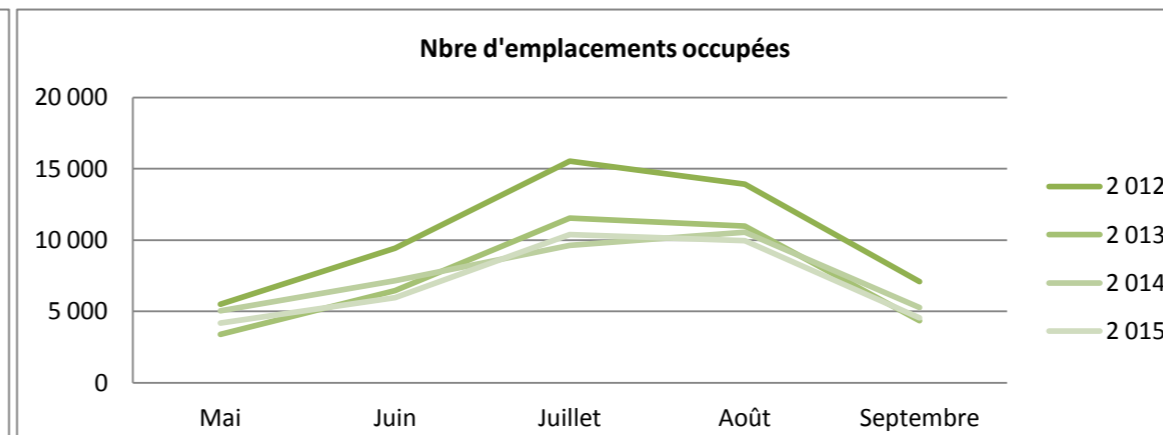
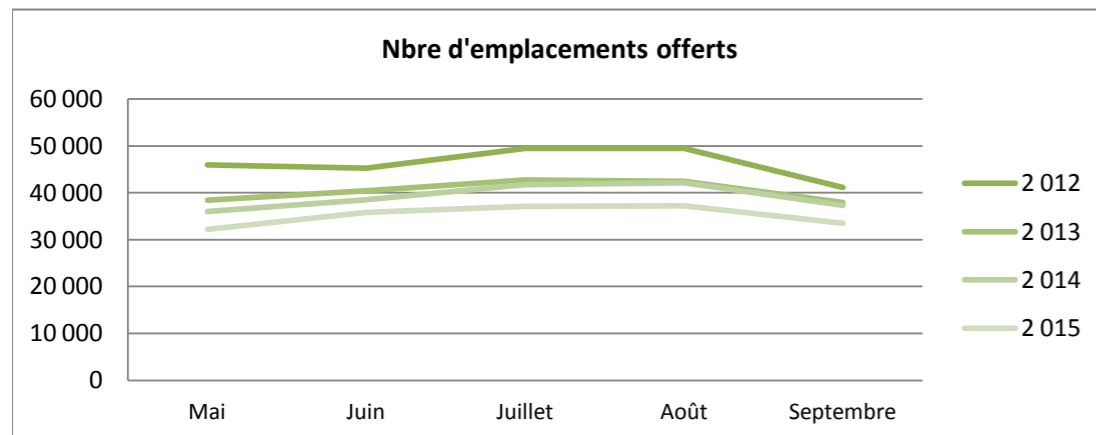
	Avril	Mai	Juin	Juillet	Août	Septembre
2 012	nc	5 501	9 428	15 544	13 925	7 076
2 013	nc	3 402	6 449	11 550	10 999	4 360
2 014	nc	5 057	7 165	9 638	10 565	5 274
2 015	nc	4 204	5 957	10 376	9 971	4 546
2 016	1 710	3 236	3 103	8 159	9 440	4 028
2 017	2 641	4 265	5 959	10 066	11 253	6 101

Cumul de mai à septembre	Cumul d'avril à septembre	évolution N/N-1
51 474	51 474	
36 761	36 761	
37 697	37 697	
35 055	35 055	
27 966	29 676	-15,3%
37 644	40 283	35,7%

### Taux d'occupation

	Avril	Mai	Juin	Juillet	Août	Septembre
2012	nc	nc	nc	nc	nc	nc
2013	nc	nc	nc	nc	nc	nc
2014	nc	nc	nc	nc	nc	nc
2015	nc	nc	nc	nc	nc	nc
2016	nc	nc	nc	nc	nc	nc
2017	nc	nc	nc	nc	nc	nc

Cumul de mai à septembre	Cumul d'avril à septembre	évolution N/N-1
nc	nc	
nc	nc	
nc	nc	
nc	nc	
nc	nc	
nc	nc	



## Occupation Non classés Locatifs

## La Champagne

### Emplacements offerts (nb de chambres \* nb. De jours d'ouverture)

	Avril	Mai	Juin	Juillet	Août	Septembre
2 012	nc	1147	930	961	961	930
2 013	nc	961	930	961	961	930
2 014	nc	961	1 050	961	961	930
2 015	nc	930	900	930	930	900
2 016	480	558	484	558	558	540
2 017	540	806	780	837	775	600

Cumul de mai à septembre	Cumul d'avril à septembre	évolution N/N-1
2 561	2 561	
4 743	4 743	
4 863	4 863	
4 590	4 590	
2 698	3 178	-30,8%
3 798	4 338	36,5%

### Emplacements occupés

	Avril	Mai	Juin	Juillet	Août	Septembre
2 012	nc	344	394	504	698	372
2 013	nc	250	367	560	664	300
2 014	nc	244	300	507	539	300
2 015	nc	285	371	533	575	357
2 016	54	102	200	321	358	176
2 017	98	407	461	566	638	258

Cumul de mai à septembre	Cumul d'avril à septembre	évolution N/N-1
2 312	2 312	
2 141	2 141	
1 890	1 890	
2 121	2 121	
1 157	1 211	-42,9%
2 330	2 429	100,6%

### Taux d'occupation

	Avril	Mai	Juin	Juillet	Août	Septembre
2012	nc	nc	nc	nc	nc	nc
2013	nc	nc	nc	nc	nc	nc
2014	nc	nc	nc	nc	nc	nc
2015	nc	nc	nc	nc	nc	nc
2016	nc	nc	nc	nc	nc	nc
2017	nc	nc	nc	nc	nc	nc

Cumul de mai à septembre	Cumul d'avril à septembre	évolution N/N-1
nc	nc	
nc	nc	
nc	nc	
nc	nc	
nc	nc	
nc	nc	

