

## Occupation toutes catégories

## Haute-Marne

### Emplacements offerts (nb d'emplacements \* nb. De jours d'ouverture)

	Avril	Mai	Juin	Juillet	Août	Septembre
2 010	nc	42382	41922	44144	47709	38528
2 011	nc	41261	40632	44727	45570	41610
2 012	nc	43 276	42 432	45 966	46 748	42 647
2 013	nc	43 338	43 242	46 617	47 058	42 884
2 014	nc	44 707	45 411	48 205	48 329	44 983
2 015	nc	44 626	44 880	46 593	46 748	42 393
2 016	34 479	45 649	45 576	47 523	47 678	39 480
2 017	39 752	48 098	47 534	50 158	50 096	44 161

Cumul de mai à septembre	Cumul d'avril à septembre	évolution N/N-1
214 685	214685	
213 800	213800	
221 069	221 069	
223 139	223 139	
231 635	231 635	
225 240	225 240	
225 906	260 385	
240 047	279 799	7,5%

### Emplacements occupés

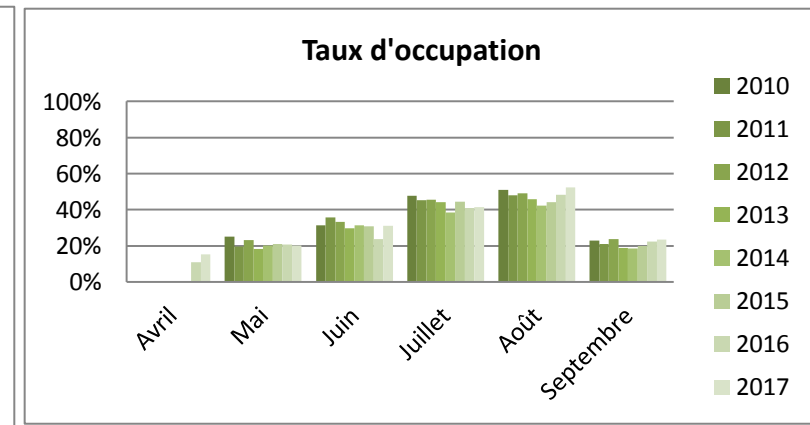
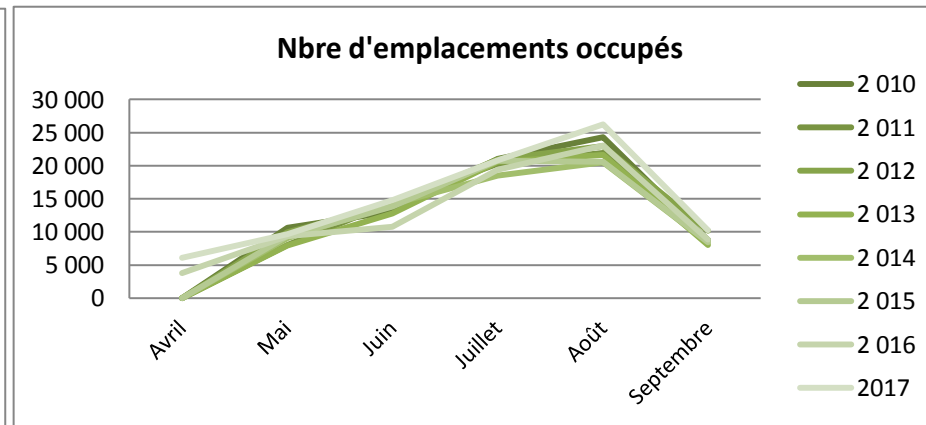
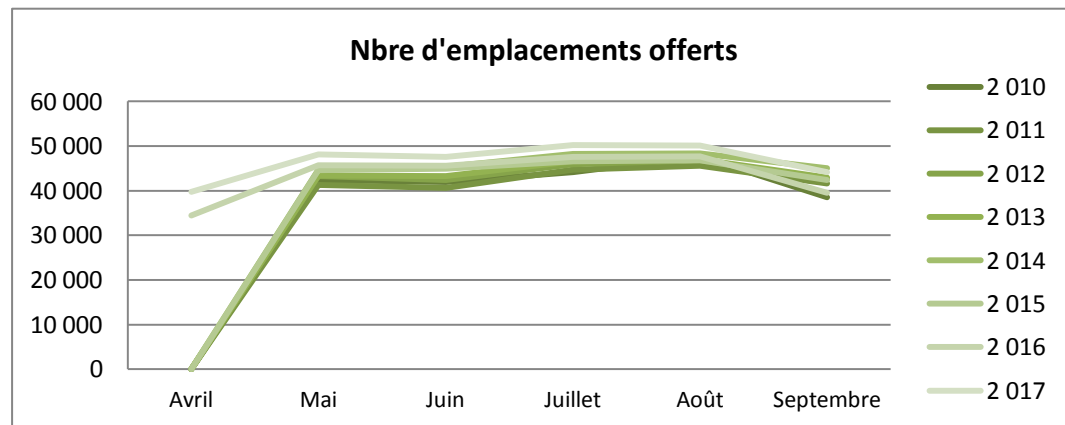
	Avril	Mai	Juin	Juillet	Août	Septembre
2 010	nc	10600	13080	21021	24265	8803
2 011	nc	8036	14504	20266	21885	8738
2 012	nc	9 971	14 102	20 983	22 982	10 152
2 013	nc	7 938	12 815	20 595	21 594	8 055
2 014	nc	9 068	14 174	18 522	20 473	8 372
2 015	nc	9 391	13 788	20 744	20 603	8 454
2 016	3 769	9 393	10 767	19 392	23 004	8 811
2 017	6 111	9 629	14 775	20 823	26 255	10 285

Cumul de mai à septembre	Cumul d'avril à septembre	évolution N/N-1
77 769	77 769	
73 429	73 429	
78 191	78 191	
70 997	70 997	
70 608	70 608	
72 980	72 980	
71 367	75 136	
81 767	87 877	17,0%

### Taux d'occupation

	Avril	Mai	Juin	Juillet	Août	Septembre
2010	nc	25,0%	31,2%	47,6%	50,9%	22,9%
2011	nc	19,5%	35,7%	45,3%	48,0%	21,0%
2012	nc	23,0%	33,2%	45,7%	49,2%	23,8%
2013	nc	18,3%	29,6%	44,2%	45,9%	18,8%
2014	nc	20,3%	31,2%	38,4%	42,4%	18,6%
2015	nc	21,04%	30,72%	44,52%	44,07%	19,94%
2016	10,93%	20,58%	23,62%	40,81%	48,25%	22,32%
2017	15,37%	20,02%	31,08%	41,51%	52,41%	23,29%

Cumul de mai à septembre	Cumul d'avril à septembre	évolution N/N-1
36,2%	36,2%	
34,3%	34,3%	
35,4%	35,4%	
31,8%	31,8%	
30,5%	30,5%	
32,4%	32,4%	
31,59%	29%	
34,1%	31,4%	8,8%



# Occupation nus

# Haute-Marne

## Emplacements offerts (nb d'emplacements \* nb. De jours d'ouverture)

	Avril	Mai	Juin	Juillet	Août	Septembre
2 010	nc	36585	36248	38223	41137	33348
2 011	nc	35526	34992	38826	39246	35880
2 012	nc	36 549	36 402	39 500	40 083	36 325
2 013	nc	37 138	37 182	40 306	40 734	36 862
2 014	nc	35 035	35 901	38 471	38 502	35 623
2 015	nc	38 023	38 460	39 990	40 021	36 448
2 016	29 112	37 775	37 956	39 649	39 649	33 376
2 017	33 152	40 069	39 734	41 912	41 819	37 111

Cumul de mai à septembre	Cumul d'avril à septembre	évolution N/N-1
185 541	185541	
184 470	184470	
188 859	188 859	
192 222	192 222	
183 532	183 532	
192 942	192 942	
188 405	217 517	
200 645	233 797	7,5%

## Emplacements occupés

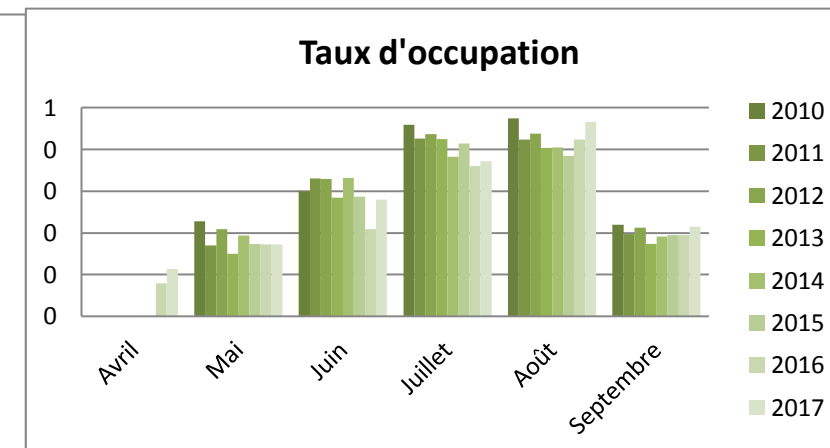
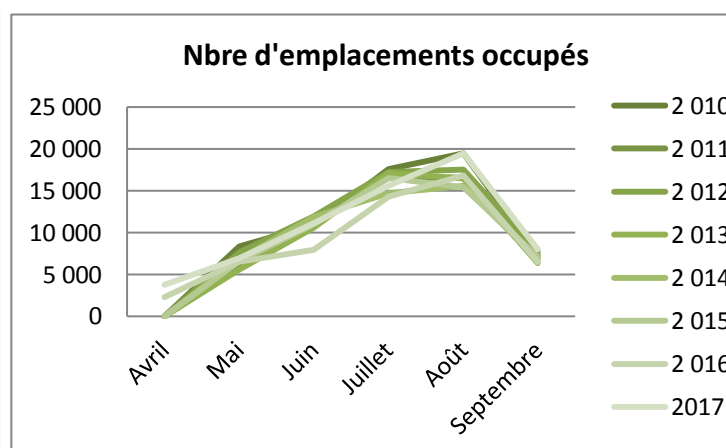
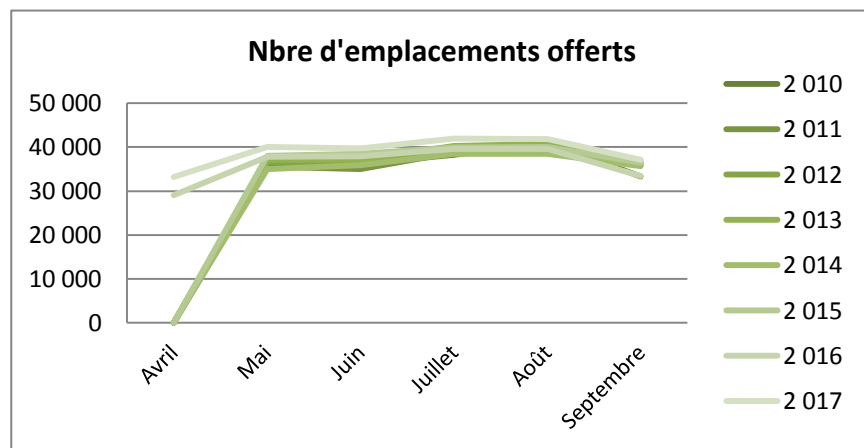
	Avril	Mai	Juin	Juillet	Août	Septembre
2 010	nc	8340	10864	17568	19500	7304
2 011	nc	6018	11564	16542	16607	7067
2 012	nc	7 653	11 970	17 230	17 550	7 715
2 013	nc	5 572	10 571	17 116	16 452	6 379
2 014	nc	6 794	11 893	14 727	15 592	6 793
2 015	nc	6 609	11 009	16 564	15 403	7 096
2 016	2 315	6 516	7 924	14 291	16 813	6 493
2 017	3 758	6 916	11 093	15 577	19 487	7 978

Cumul de mai à septembre	Cumul d'avril à septembre	évolution N/N-1
63 576	63 576	
57 798	57 798	
62 119	62 119	
56 091	56 091	
55 798	55 798	
56 681	56 681	
52 037	54 352	
61 051	64 809	19,2%

## Taux d'occupation

	Avril	Mai	Juin	Juillet	Août	Septembre
2010	nc	22,8%	30,0%	46,0%	47,4%	21,9%
2011	nc	16,9%	33,1%	42,6%	42,3%	19,7%
2012	nc	20,9%	32,9%	43,6%	43,8%	21,2%
2013	nc	15,00%	28,43%	42,47%	40,39%	17,31%
2014	nc	19,39%	33,13%	38,28%	40,50%	19,07%
2015	nc	17,38%	28,63%	41,42%	38,49%	19,47%
2016	7,95%	17,25%	20,88%	36,04%	42,41%	19,46%
2017	11,34%	17,26%	27,92%	37,17%	46,60%	21,50%

Cumul de mai à septembre	Cumul d'avril à septembre	évolution N/N-1
34,3%	34,3%	
31,3%	31,3%	
32,9%	32,9%	
29,2%	29,2%	
30,4%	30,4%	
29,4%	29,4%	
27,6%	25,0%	
30,4%	27,7%	10,9%



## Occupation locatifs

## Haute-Marne

### Emplacements offerts (nb d'emplacements \* nb. De jours d'ouverture)

	Avril	Mai	Juin	Juillet	Août	Septembre
2 010	nc	5797	5734	5921	6572	5180
2 011	nc	5797	5700	5963	6324	5730
2 012	nc	6 789	6 030	6 466	6 789	6 322
2 013	nc	6 200	6 060	6 311	6 324	6 022
2 014	nc	9 672	9 510	9 734	9 827	9 360
2 015	nc	6 603	6 420	6 603	6 727	5 945
2 016	5 367	7 874	7 620	7 874	8 029	6 104
2 017	6 630	8 246	8 010	8 277	8 277	7 050

Cumul de mai à septembre	Cumul d'avril à septembre	évolution N/N-1
29 204	29204	
29 514	29514	1,1%
32 396	32 396	9,8%
30 917	30 917	-4,6%
48 103	48 103	55,6%
32 298	32 298	-32,9%
37 501	42 868	32,7%
39 860	46 490	8,4%

### Emplacements occupés

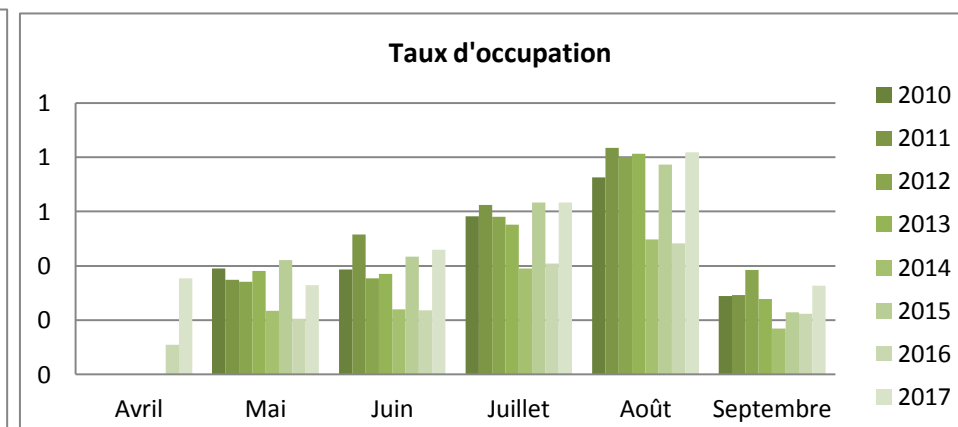
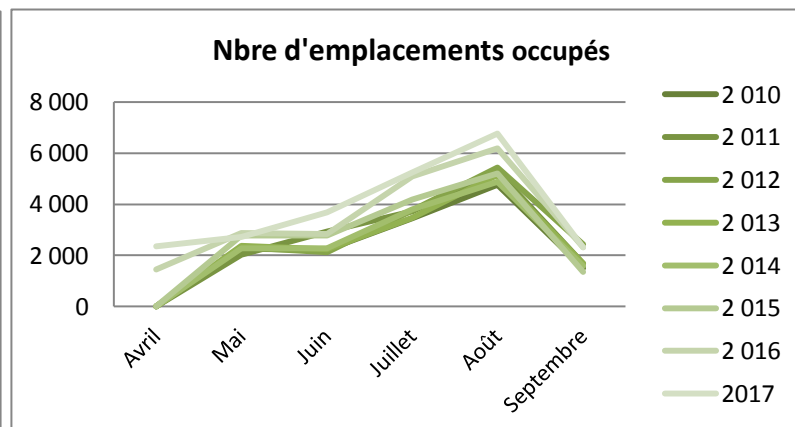
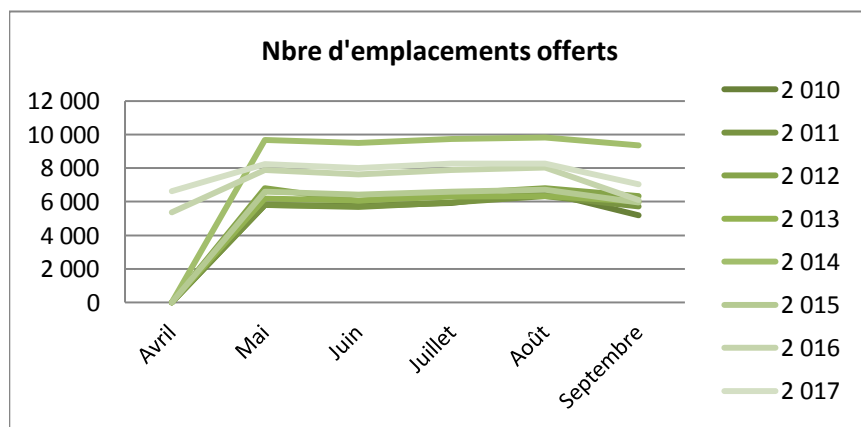
	Avril	Mai	Juin	Juillet	Août	Septembre
2 010	nc	2260	2216	3453	4765	1499
2 011	nc	2018	2940	3724	5278	1671
2 012	nc	2 318	2 132	3 753	5 432	2 437
2 013	nc	2 366	2 245	3 478	5 142	1 676
2 014	nc	2 274	2 281	3 795	4 880	1 579
2 015	nc	2 783	2 779	4 180	5 199	1 358
2 016	1 454	2 878	2 844	5 101	6 191	2 318
2017	2 353	2 713	3 682	5 246	6 768	2 307

Cumul de mai à septembre	Cumul d'avril à septembre	évolution N/N-1
14 193	14 193	
15 631	15 631	10,1%
16 072	16 072	2,8%
14 906	14 906	-7,3%
14 809	14 809	-0,7%
16 300	16 300	10,1%
19 332	20 786	27,5%
20 716	23 068	11,0%

### Taux d'occupation

	Avril	Mai	Juin	Juillet	Août	Septembre
2010	nc	39,0%	38,7%	58,3%	72,5%	28,9%
2011	nc	34,8%	51,6%	62,5%	83,5%	29,2%
2012	nc	34,2%	35,4%	58,0%	80,0%	38,6%
2013	nc	38,2%	37,0%	55,1%	81,3%	27,8%
2014	nc	23,5%	24,0%	39,0%	49,7%	16,9%
2015	nc	42,1%	43,3%	63,3%	77,3%	22,8%
2016	10,93%	20,58%	23,62%	40,81%	48,25%	22,32%
2017	35,5%	32,9%	46,0%	63,4%	81,8%	32,7%

Cumul de mai à septembre	Cumul d'avril à septembre	évolution N/N-1
48,6%	48,6%	
53,0%	53,0%	9,0%
49,6%	49,6%	-6,3%
48,2%	48,2%	-2,8%
30,8%	30,8%	-36,1%
50,5%	50,5%	63,9%
51,55%	48%	-3,9%
52,0%	49,6%	2,3%



# Occupation 1 et 2 étoiles

# Haute-Marne

**Emplacements offerts** (nb d'emplacements \* nb. De jours d'ouverture)

	Avril	Mai	Juin	Juillet	Août	Septembre
2 010	nc	////	////	////	////	////
2 011	nc	////	////	////	////	////
2 012	nc	////	////	////	////	////
2 013	nc	////	////	////	////	////
2 014	nc	////	////	////	////	////
2 015	nc	////	////	////	////	////
2 016	////	////	////	////	////	////
2 017	////	////	////	////	////	////

Cumul de mai à septembre	Cumul d'avril à septembre	évolution N/N-1
0	////	
0	////	
0	////	
0	////	
0	////	
0	////	
0	////	
////	////	

**Emplacements occupés**

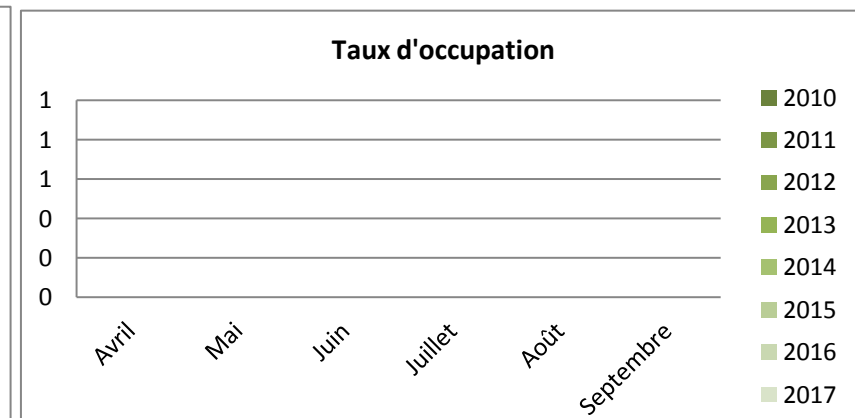
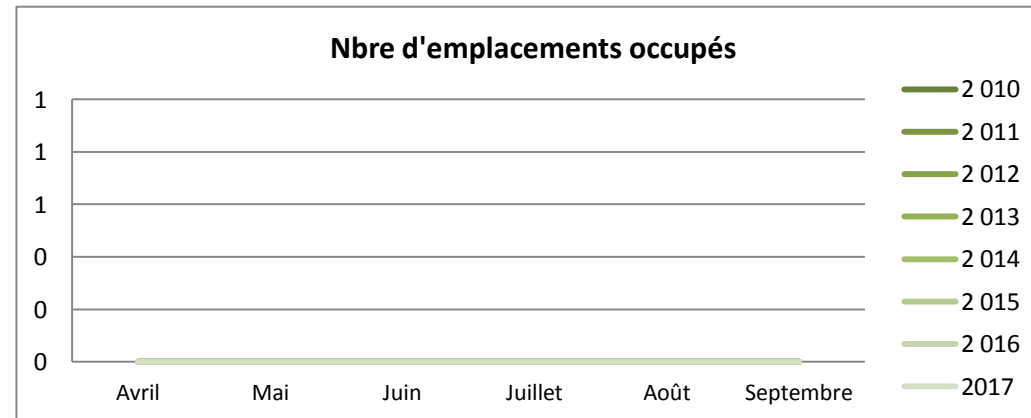
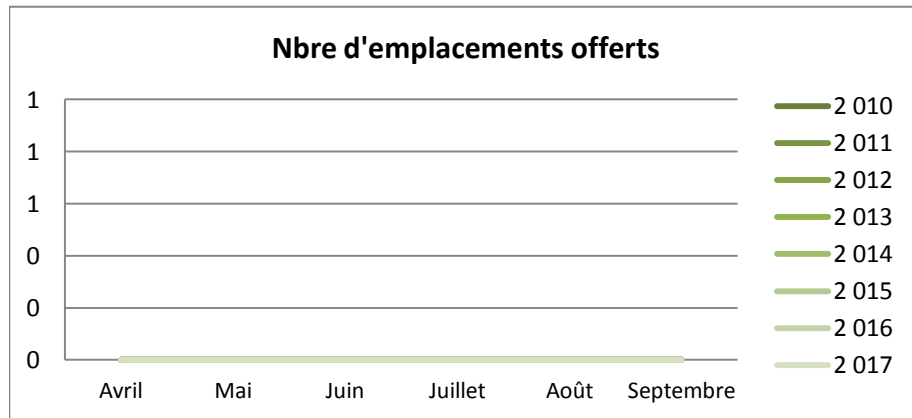
	Avril	Mai	Juin	Juillet	Août	Septembre
2 010	nc	////	////	////	////	////
2 011	nc	////	////	////	////	////
2 012	nc	////	////	////	////	////
2 013	nc	////	////	////	////	////
2 014	nc	////	////	////	////	////
2 015	nc	////	////	////	////	////
2 016	////	////	////	////	////	////
2 017	////	////	////	////	////	////

Cumul de mai à septembre	Cumul d'avril à septembre	évolution N/N-1
0	////	
0	////	
0	////	
0	////	
0	////	
0	////	
0	////	
////	////	

**Taux d'occupation**

	Avril	Mai	Juin	Juillet	Août	Septembre
2010	nc	////	////	////	////	////
2011	nc	////	////	////	////	////
2012	nc	////	////	////	////	////
2013	nc	////	////	////	////	////
2014	nc	////	////	////	////	////
2015	nc	////	////	////	////	////
2016	////	////	////	////	////	////
2017	////	////	////	////	////	////

Cumul de mai à septembre	Cumul d'avril à septembre	évolution N/N-1
////	////	
////	////	
////	////	
////	////	
////	////	
////	////	
////	////	
////	////	



# Occupation 1 et 2 étoiles nus

# Haute-Marne

Emplacements offerts (nb d'emplacements \* nb. De jours d'ouverture)

	Avril	Mai	Juin	Juillet	Août	Septembre
2 010	nc	////	////	////	////	////
2 011	nc	////	////	////	////	////
2 012	nc	////	////	////	////	////
2 013	nc	////	////	////	////	////
2 014	nc	////	////	////	////	////
2 015	nc	////	////	////	////	////
2 016		////	////	////	////	////
2 017	////	////	////	////	////	////

Cumul de mai à septembre	Cumul d'avril à septembre	évolution N/N-1
0	////	
0	////	
0	////	
0	////	
0	////	
0	////	
0	0	
////	////	

Emplacements occupés

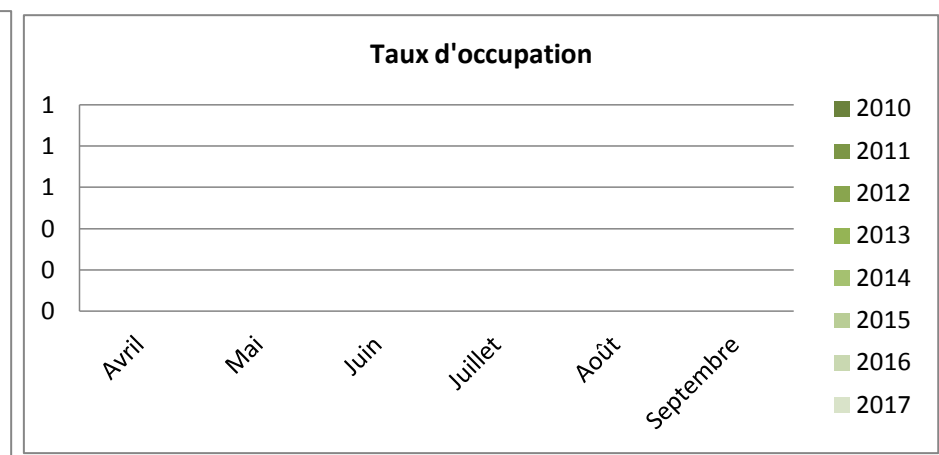
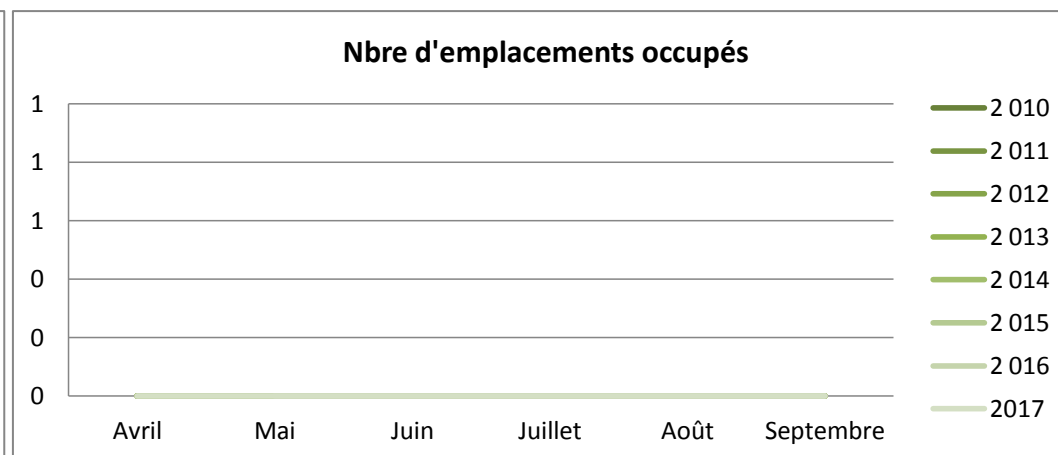
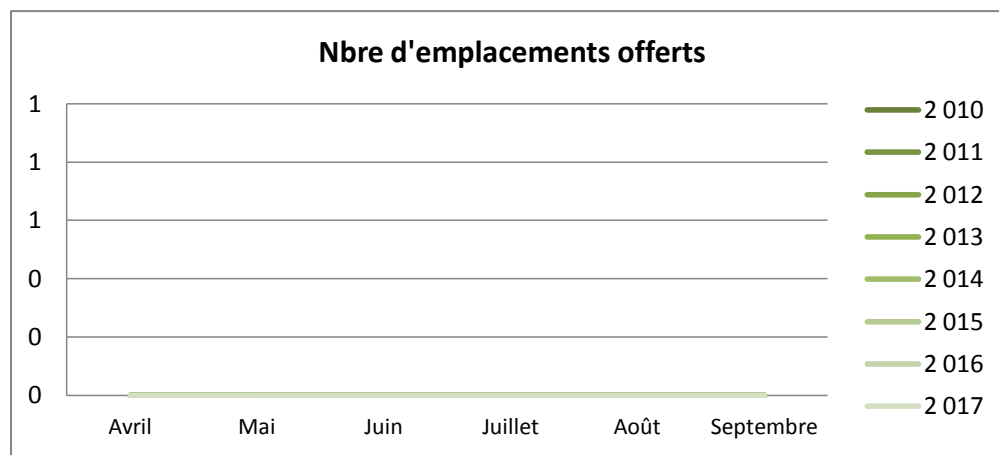
	Avril	Mai	Juin	Juillet	Août	Septembre
2 010	nc	////	////	////	////	////
2 011	nc	////	////	////	////	////
2 012	nc	////	////	////	////	////
2 013	nc	////	////	////	////	////
2 014	nc	////	////	////	////	////
2 015	nc	////	////	////	////	////
2 016		////	////	////	////	////
2 017	////	////	////	////	////	////

Cumul de mai à septembre	Cumul d'avril à septembre	évolution N/N-1
0	////	
0	////	
0	////	
0	////	
0	////	
0	////	
0	0	
////	////	

Taux d'occupation

	Avril	Mai	Juin	Juillet	Août	Septembre
2010	nc	////	////	////	////	////
2011	nc	////	////	////	////	////
2012	nc	////	////	////	////	////
2013	nc	////	////	////	////	////
2014	nc	////	////	////	////	////
2015	nc	////	////	////	////	////
2016		////	////	////	////	////
2017	////	////	////	////	////	////

Cumul de mai à septembre	Cumul d'avril à septembre	évolution N/N-1
////	////	
////	////	
////	////	
////	////	
////	////	
////	////	
////	////	
////	////	



## Occupation 1 et 2 étoiles locatifs

## Haute-Marne

### Emplacements offerts (nb d'emplacements \* nb. De jours d'ouverture)

	Avril	Mai	Juin	Juillet	Août	Septembre
2 010	nc	////	////	////	////	////
2 011	nc	////	////	////	////	////
2 012	nc	////	////	////	////	////
2 013	nc	////	////	////	////	////
2 014	nc	////	////	////	////	////
2 015	nc	////	////	////	////	////
2 016		////	////	////	////	////
2 017	////	////	////	////	////	////

Cumul d'avril à septembre	Cumul de mai à septembre	évolution N/N-1
////	0	
////	0	
////	0	
////	0	
////	0	
////	0	
0	0	
////	0	

### Emplacements occupés

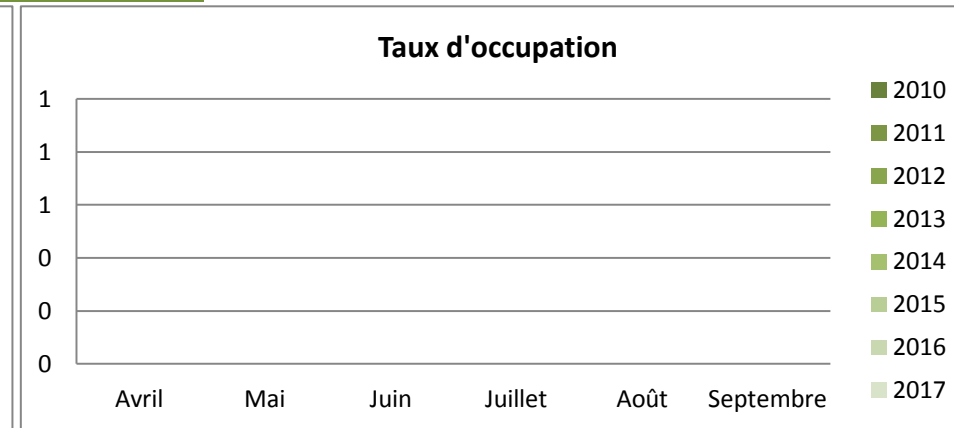
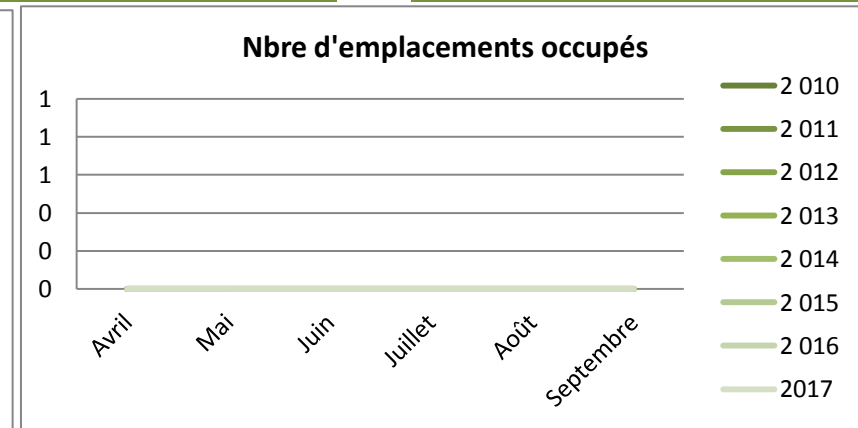
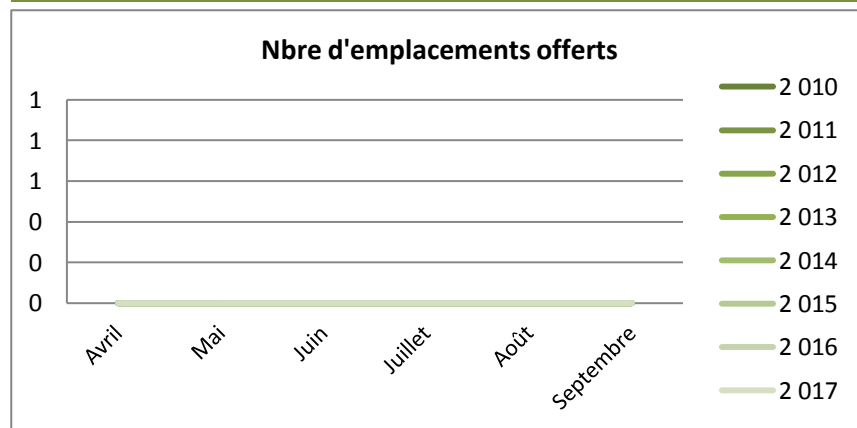
	Avril	Mai	Juin	Juillet	Août	Septembre
2 010	nc	////	////	////	////	////
2 011	nc	////	////	////	////	////
2 012	nc	////	////	////	////	////
2 013	nc	////	////	////	////	////
2 014	nc	////	////	////	////	////
2 015	nc	////	////	////	////	////
2 016		////	////	////	////	////
2 017	////	////	////	////	////	////

Cumul d'avril à septembre	Cumul de mai à septembre	évolution N/N-1
////	0	
////	0	
////	0	
////	0	
////	0	
////	0	
0	0	
////	0	

### Taux d'occupation

	Avril	Mai	Juin	Juillet	Août	Septembre
2010	nc	////	////	////	////	////
2011	nc	////	////	////	////	////
2012	nc	////	////	////	////	////
2013	nc	////	////	////	////	////
2014	nc	////	////	////	////	////
2015	nc	////	////	////	////	////
2016		////	////	////	////	////
2017	////	////	////	////	////	////

Cumul d'avril à septembre	Cumul de mai à septembre	évolution N/N-1
////	////	
////	////	
////	////	
////	////	
////	////	
////	////	
////	////	
////	////	



## Occupation 3 et 4 étoiles

## Haute-Marne

### Emplacements offerts (nb d'emplacements \* nb. De jours d'ouverture)

	Avril	Mai	Juin	Juillet	Août	Septembre
2 010	nc	26071	26112	27807	31031	23843
2 011	nc	26877	25800	28576	29109	27480
2 012	nc	28 799	27 510	29 722	30 504	28 491
2 013	nc	29 047	28 200	30 249	30 814	28 664
2 014	nc	31 868	30 900	32 085	32 271	30 840
2 015	nc	33 077	31 890	33 170	33 325	29 915
2 016	25 395	34 100	33 000	34 100	34 255	27 890
2 017	28 574	34 441	33 240	34 472	34 410	30 255

Cumul de mai à septembre	Cumul d'avril à septembre	évolution N/N-1
134 864	134864	
137 842	137842	
145 026	145 026	
145 026	145 026	
157 964	157 964	
161 377	161 377	
163 345	188 740	
166 818	195 392	3,5%

### Emplacements occupés

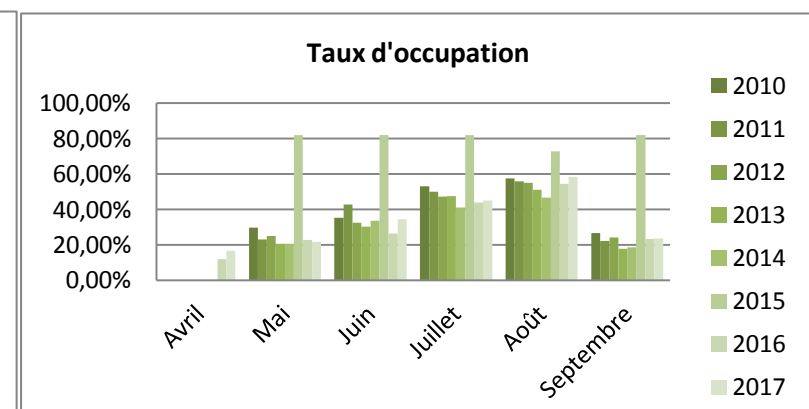
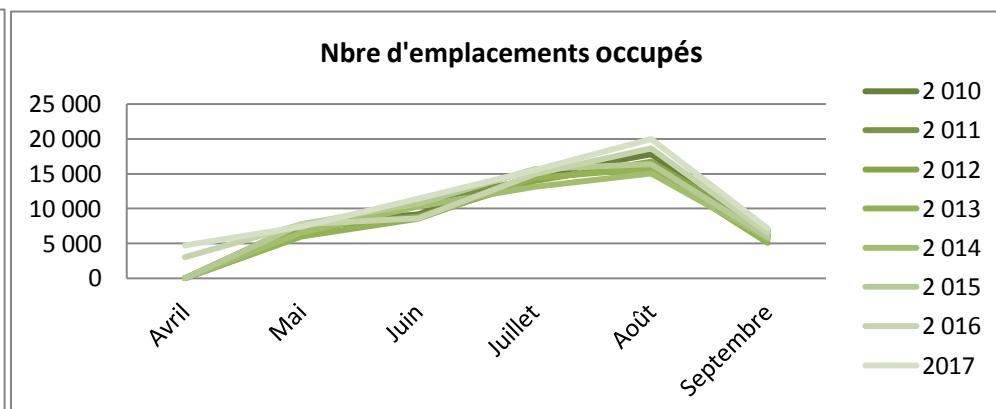
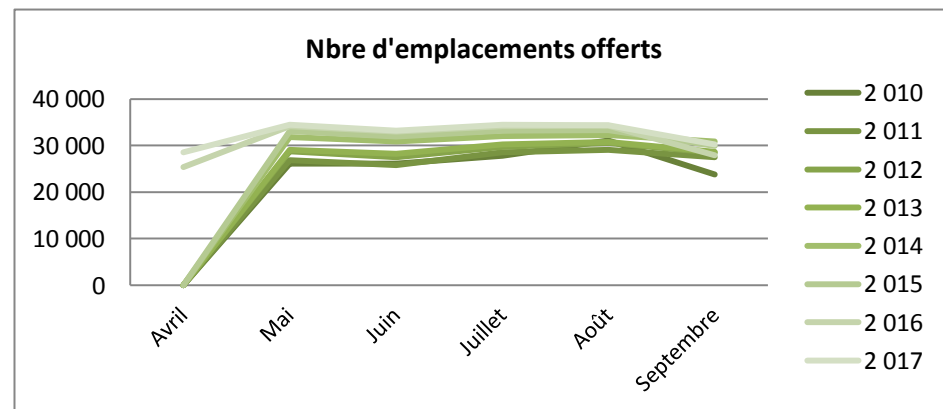
	Avril	Mai	Juin	Juillet	Août	Septembre
2 010	nc	7768	9191	14768	17811	6346
2 011	nc	6161	11041	14257	16199	6073
2 012	nc	7 165	8 924	14 011	16 773	6 874
2 013	nc	5 983	8 552	14 387	15 746	5 055
2 014	nc	6 553	10 333	13 139	15 027	5 746
2 015	nc	7 736	10 743	15 699	16 417	5 913
2 016	3 052	7 733	8 646	14 957	18 631	6 462
2017	4 733	7 430	11 475	15 516	20 031	7 139

Cumul de mai à septembre	Cumul d'avril à septembre	évolution N/N-1
55 885	55 885	
53 731	53 731	
53 747	53 747	
49 723	49 723	
50 797	50 797	
56 507	56 507	
56 429	59 481	
61 591	66 324	11,5%

### Taux d'occupation

	Avril	Mai	Juin	Juillet	Août	Septembre
2010	nc	29,8%	35,2%	53,1%	57,4%	26,6%
2011	nc	22,9%	42,8%	49,9%	55,7%	22,1%
2012	nc	24,9%	32,4%	47,1%	55,0%	24,1%
2013	nc	21%	30%	48%	51%	18%
2014	nc	21%	33%	41%	47%	19%
2015	nc	81,82%	81,82%	81,82%	72,73%	81,82%
2016	12,02%	22,68%	26,20%	43,86%	54,39%	23,17%
2017	16,57%	21,57%	34,52%	45,01%	58,21%	23,60%

Cumul de mai à septembre	Cumul d'avril à septembre	évolution N/N-1
41,4%	41,4%	
39,0%	39,0%	
37,1%	37,1%	
33,8%	33,8%	
32,2%	32,2%	
35,0%	35,0%	
34,55%	32%	
36,9%	33,9%	7,7%



## Occupation 3 et 4 étoiles Nus

Emplacements offerts (nb d'emplacements \* nb. De jours d'ouverture)

	Avril	Mai	Juin	Juillet	Août	Septembre
2 010	nc	20367	20528	21979	24552	18753
2 011	nc	21235	20250	22768	22878	21840
2 012	nc	22 351	21 570	23 349	23 932	22 259
2 013	nc	22 940	22 230	24 031	24 583	22 732
2 014	nc	22 289	21 480	22 444	22 537	21 570
2 015	nc	26 567	25 560	26 660	26 691	24 060
2 016	20 118	26 319	25 470	26 319	26 319	21 876
2 017	22 124	26 567	25 590	26 536	26 443	23 355

Emplacements occupés

	Avril	Mai	Juin	Juillet	Août	Septembre
2 010	nc	5508	7020	11315	13073	4880
2 011	nc	4143	8101	10533	10921	4402
2 012	nc	4 870	6 805	10 299	11 341	4 437
2 013	nc	3 617	6 336	10 951	10 660	3 400
2 014	nc	4 283	8 051	9 384	10 183	4 186
2 015	nc	4 980	7 999	11 530	11 227	4 582
2 016	1 598	4 856	5 805	9 866	12 445	4 148
2 017	2 392	4 971	8 038	10 535	13 490	4 852

Taux d'occupation

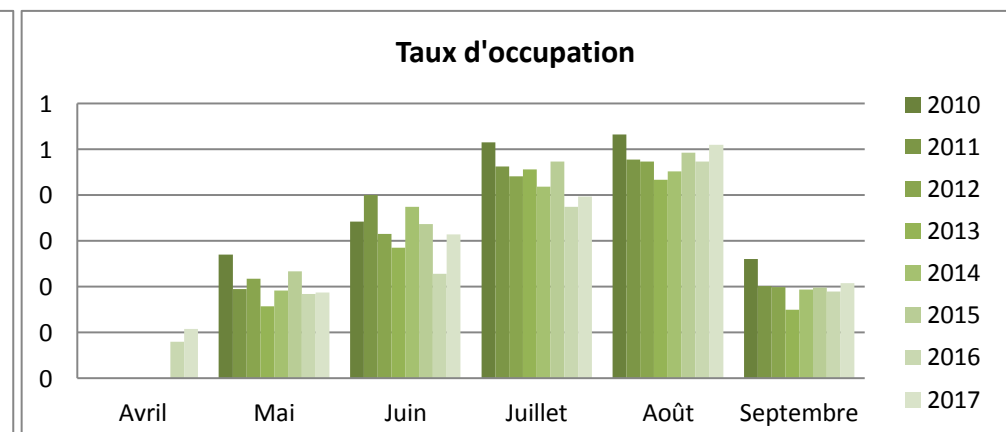
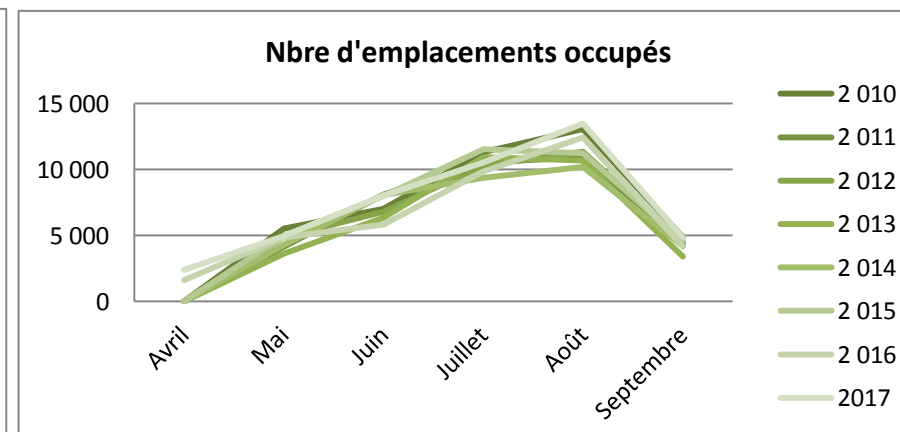
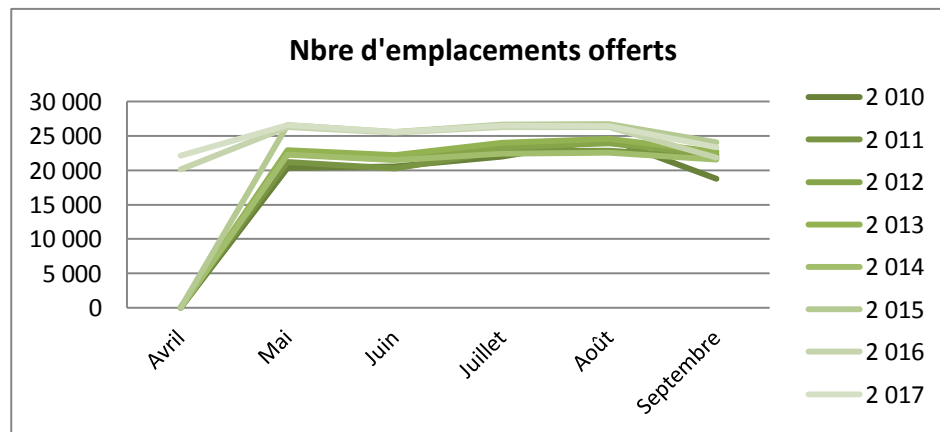
	Avril	Mai	Juin	Juillet	Août	Septembre
2010	nc	27,0%	34,2%	51,5%	53,3%	26,0%
2011	nc	19,5%	40,0%	46,3%	47,7%	20,2%
2012	nc	21,8%	31,6%	44,1%	47,4%	19,9%
2013	nc	15,8%	28,5%	45,6%	43,4%	15,0%
2014	nc	19,2%	37,5%	41,8%	45,2%	19,4%
2015	nc	23,39%	33,69%	47,33%	49,26%	19,77%
2016	7,94%	18,45%	22,79%	37,49%	47,29%	18,96%
2017	10,81%	18,71%	31,41%	39,70%	51,02%	20,78%

## Haute-Marne

Cumul de mai à septembre	Cumul d'avril à septembre	évolution N/N-1
106 179	106179	
108 971	108971	
113 461	113 461	
116 516	116 516	
110 320	110 320	
129 538	129 538	
126 303	146 421	
128 491	150 615	2,9%

Cumul de mai à septembre	Cumul d'avril à septembre	évolution N/N-1
41 797	41 797	
38 100	38 100	
37 752	37 752	
34 964	34 964	
36 086	36 086	
40 317	40 317	
37 120	38 718	
41 886	44 278	14,4%

Cumul de mai à septembre	Cumul d'avril à septembre	évolution N/N-1
39,4%	39,4%	
35,0%	35,0%	
33,3%	33,3%	
30,0%	30,0%	
32,7%	32,7%	
31,1%	31,1%	
29,39%	26,4%	
32,6%	29,4%	11,2%





## Occupation 3 et 4 étoiles locatifs

**Emplacements offerts** (nb d'emplacements \* nb. De jours d'ouverture)

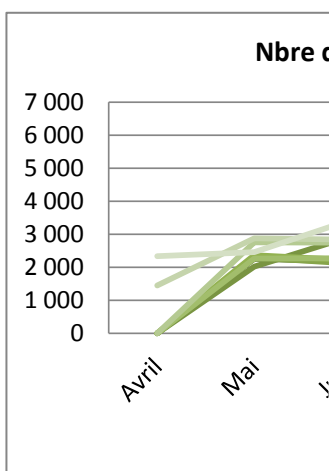
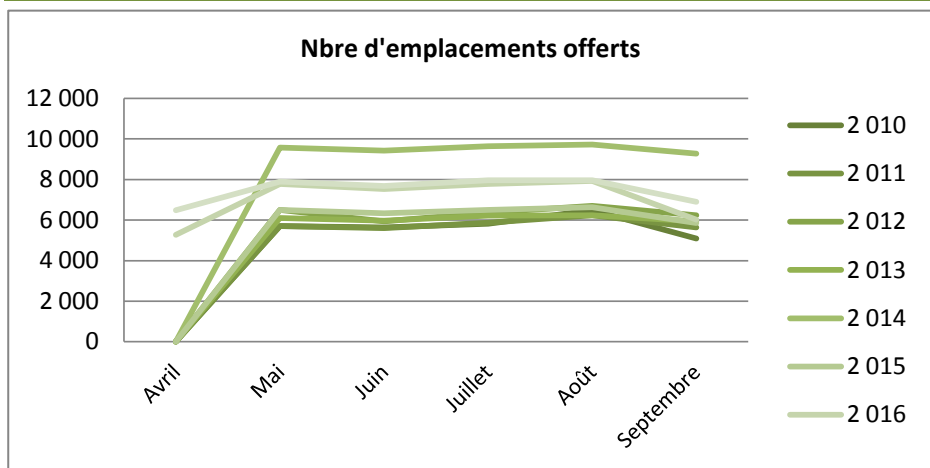
	Avril	Mai	Juin	Juillet	Août	Septembre
2 010	nc	5704	5644	5828	6479	5090
2 011	nc	5704	5610	5870	6231	5640
2 012	nc	6 510	5 940	6 373	6 696	6 232
2 013	nc	6 107	5 970	6 218	6 231	5 932
2 014	nc	9 579	9 420	9 641	9 734	9 270
2 015	nc	6 510	6 330	6 510	6 634	5 855
2 016	5 277	7 781	7 530	7 781	7 936	6 014
2 017	6 480	7 905	7 680	7 967	7 967	6 900

**Emplacements occupés**

	Avril	Mai	Juin	Juillet	Août	Septembre
2 010	nc	2260	2171	3453	4738	1466
2 011	nc	2018	2940	3724	5278	1671
2 012	nc	2 295	2 119	3 712	5 432	2 437
2 013	nc	2 366	2 216	3 436	5 086	1 655
2 014	nc	2 270	2 281	3 755	4 844	1 560
2 015	nc	2 756	2 744	4 169	5 190	1 331
2 016	1 454	2 878	2 841	5 091	6 186	2 314
2 017	2 342	2 459	3 437	4 981	6 541	2 287

**Taux d'occupation**

	Avril	Mai	Juin	Juillet	Août	Septembre
2010	nc	39,6%	38,5%	59,3%	73,1%	28,8%
2011	nc	35,4%	52,4%	63,4%	84,7%	29,6%
2012	nc	35,3%	35,7%	58,3%	81,1%	39,1%
2013	nc	38,7%	37,1%	55,3%	81,6%	27,9%
2014	nc	23,7%	24,2%	39,0%	49,8%	16,8%
2015	nc	42,33%	43,36%	64,04%	78,23%	22,73%
2016	27,55%	36,99%	37,73%	65,43%	77,95%	38,48%
2017	36,14%	31,11%	44,76%	62,51%	82,10%	33,14%



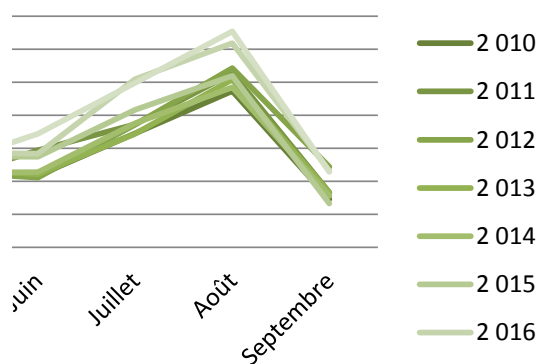
# Haute-Marne

Cumul de mai à septembre	Cumul d'avril à septembre	évolution N/N-1
28 745	28745	
29 055	29055	
31 751	31 751	
30 458	30 458	
47 644	47 644	
31 839	31 839	
37 042	42 319	
38 419	44 899	6,1%

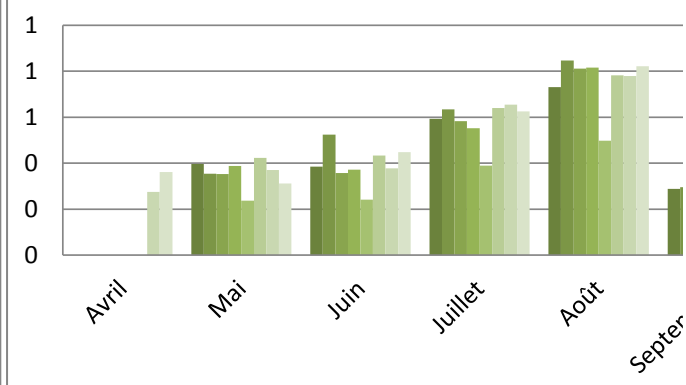
Cumul de mai à septembre	Cumul d'avril à septembre	évolution N/N-1
14 088	14 088	
15 631	15 631	
15 995	15 995	
14 759	14 759	
14 710	14 710	
16 190	16 190	
19 310	20 764	
19 705	22 046	6,2%

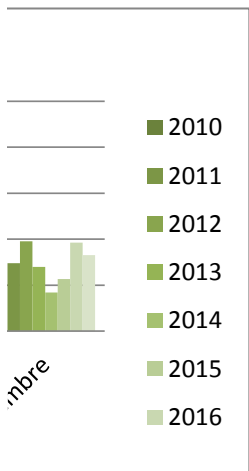
Cumul de mai à septembre	Cumul d'avril à septembre	évolution N/N-1
49,0%	49,0%	
53,8%	53,8%	
50,4%	50,4%	
48,5%	48,5%	
30,9%	30,9%	
50,9%	50,9%	
52,13%	49%	
51,3%	49,1%	0,1%

d'emplacements occupés



Taux d'occupation





## Occupation Non classés

Emplacements offerts (nb d'emplacements \* nb. De jours d'ouverture)

	Avril	Mai	Juin	Juillet	Août	Septembre
2 010	nc	12839	12450	12865	13206	11325
2 011	nc	11098	11652	12865	13175	10950
2 012	nc	11 191	11 742	12 958	12 958	10 976
2 013	nc	11 005	11 862	13 082	12 958	11 040
2 014	nc	9 553	11 331	12 834	12 772	10 963
2 015	nc	8 263	9 810	10 137	10 137	9 298
2 016	7 064	8 263	9 396	10 137	10 137	8 410
2 017	9 118	10 371	11 114	12 400	12 400	10 726

Cumul de mai à septembre	Cumul d'avril à septembre	évolution N/N-1
62 685	62685	
59 740	59740	
59 825	59 825	
59 947	59 947	
57 453	57 453	
47 645	47 645	
46 343	53 407	
57 011	66 129	23,8%

Emplacements occupés

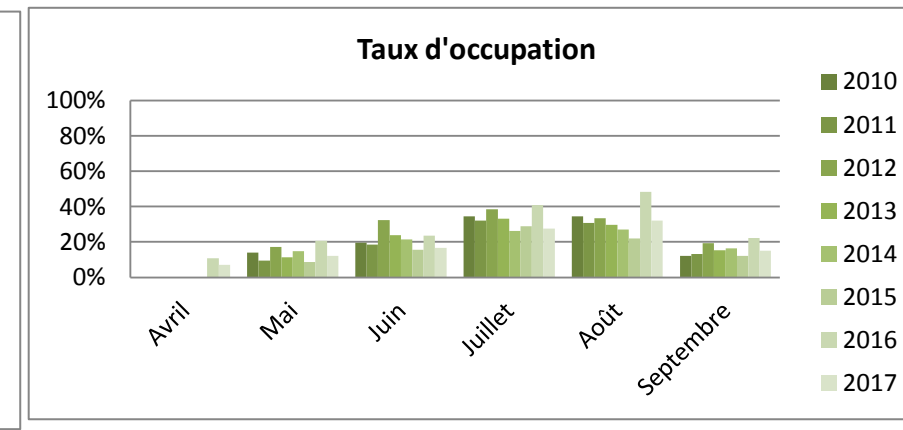
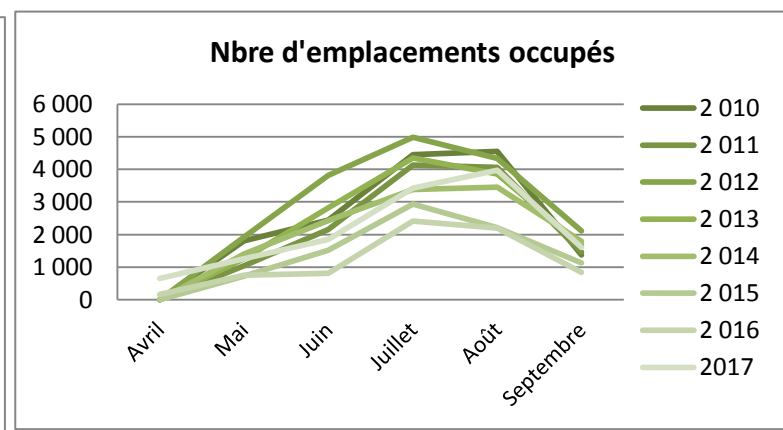
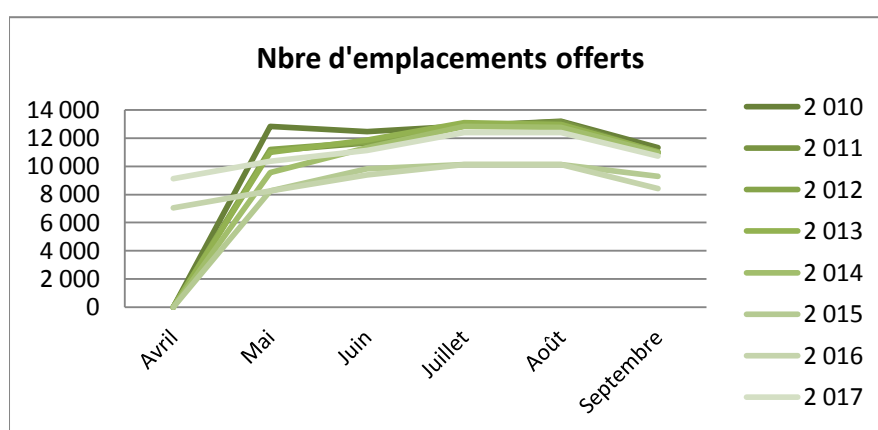
	Avril	Mai	Juin	Juillet	Août	Septembre
2 010	nc	1813	2449	4447	4558	1377
2 011	nc	1045	2147	4128	4063	1456
2 012	nc	1 928	3 812	4 986	4 340	2 110
2 013	nc	1 258	2 817	4 352	3 860	1 682
2 014	nc	1 407	2 429	3 378	3 456	1 785
2 015	nc	718	1 523	2 941	2 218	1 124
2 016	161	753	802	2 417	2 190	840
2017	646	1 255	1 846	3 431	3 973	1 606

Cumul de mai à septembre	Cumul d'avril à septembre	évolution N/N-1
14 644	14 644	
12 839	12 839	
17 176	17 176	
13 969	13 969	
12 455	12 455	
8 524	8 524	
7 002	7 163	
12 111	12 757	78,1%

Taux d'occupation

	Avril	Mai	Juin	Juillet	Août	Septembre
2010	nc	14,1%	19,7%	34,6%	34,5%	12,2%
2011	nc	9,4%	18,4%	32,1%	30,8%	13,3%
2012	nc	17,2%	32,5%	38,5%	33,5%	19,2%
2013	nc	11,4%	23,8%	33,3%	29,8%	15,2%
2014	nc	14,7%	21,4%	26,3%	27,1%	16,3%
2015	nc	8,68%	15,53%	29,01%	21,88%	12,09%
2016	10,93%	20,58%	23,62%	40,81%	48,25%	22,32%
2017	7,09%	12,10%	16,61%	27,67%	32,04%	14,97%

Cumul de mai à septembre	Cumul d'avril à septembre	évolution N/N-1
23,4%	23,4%	
21,5%	21,5%	
28,7%	28,7%	
23,3%	23,3%	
21,7%	21,7%	
17,9%	17,9%	
15,11%	13%	
21,2%	19,3%	43,8%



## Occupation Non classés nus

## Haute-Marne

### Emplacements offerts (nb d'emplacements \* nb. De jours d'ouverture)

	Avril	Mai	Juin	Juillet	Août	Septembre
2 010	nc	12746	12360	12772	13113	11235
2 011	nc	11005	11562	12772	13082	10860
2 012	nc	10 912	11 652	12 865	12 865	10 886
2 013	nc	10 912	11 772	12 989	12 865	10 950
2 014	nc	9 460	11 241	12 741	12 679	10 873
2 015	nc	8 170	9 720	10 044	10 044	9 208
2 016	6 974	8 170	9 306	10 044	10 044	8 320
2 017	8 968	10 216	10 964	12 090	12 090	10 576

Cumul de mai à septembre	Cumul d'avril à septembre	évolution N/N-1
62 226	62226	
59 281	59281	
59 180	59 180	
59 488	59 488	
56 994	56 994	
47 186	47 186	
45 884	52 858	
55 936	64 904	22,8%

### Emplacements occupés

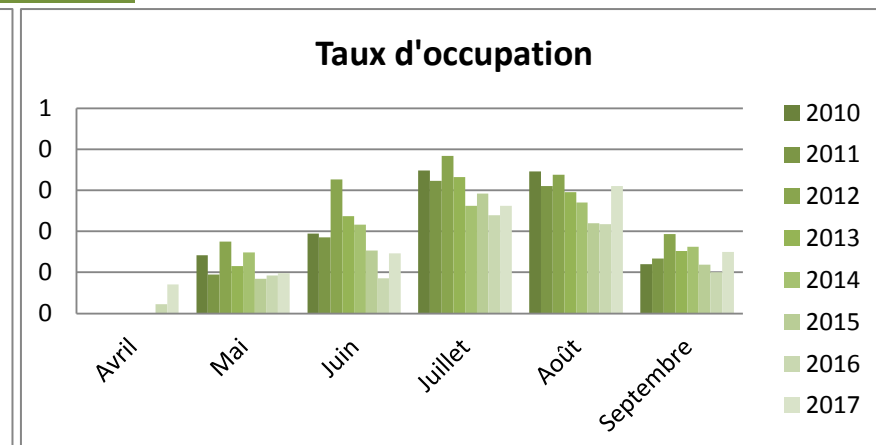
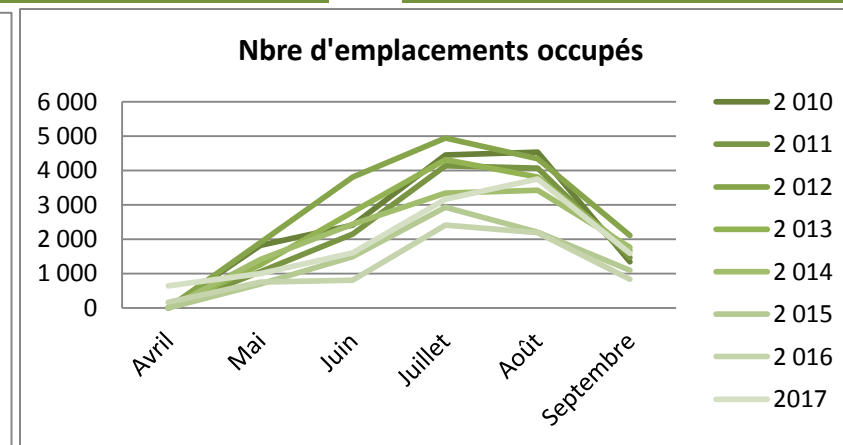
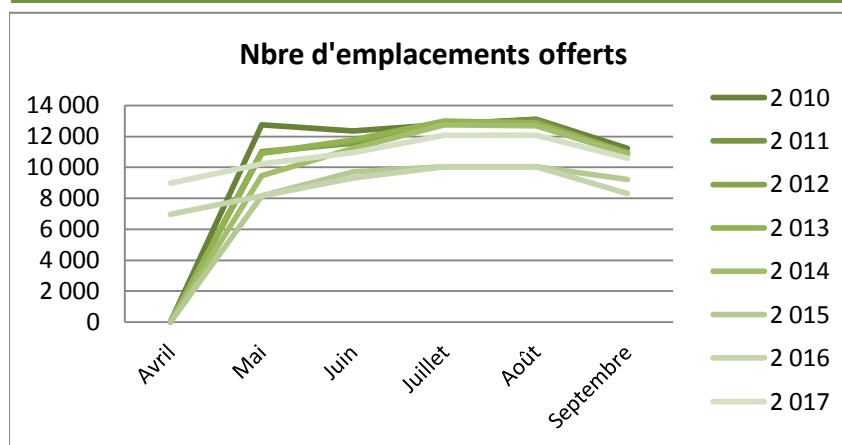
	Avril	Mai	Juin	Juillet	Août	Septembre
2 010	nc	1813	2404	4447	4531	1344
2 011	nc	1045	2147	4128	4063	1456
2 012	nc	1 905	3 799	4 945	4 340	2 110
2 013	nc	1 258	2 789	4 309	3 804	1 661
2 014	nc	1 403	2 429	3 338	3 420	1 766
2 015	nc	691	1 488	2 930	2 208	1 097
2 016	161	753	799	2 407	2 185	836
2017	635	1 001	1 602	3 166	3 746	1 586

Cumul de mai à septembre	Cumul d'avril à septembre	évolution N/N-1
14 539	14 539	
12 839	12 839	
17 099	17 099	
13 822	13 822	
12 356	12 356	
8 415	8 415	
6 980	7 141	
11 101	11 736	64,3%

### Taux d'occupation

	Avril	Mai	Juin	Juillet	Août	Septembre
2010	nc	14,2%	19,5%	34,8%	34,6%	12,0%
2011	nc	9,5%	18,6%	32,3%	31,1%	13,4%
2012	nc	17,5%	32,6%	38,4%	33,7%	19,4%
2013	nc	11,53%	23,69%	33,18%	29,57%	15,17%
2014	nc	14,83%	21,61%	26,20%	26,97%	16,24%
2015	nc	8,46%	15,31%	29,17%	21,99%	11,91%
2016	2,30%	9,22%	8,59%	23,96%	21,75%	10,05%
2017	7,08%	9,80%	14,61%	26,19%	30,99%	14,99%

Cumul de mai à septembre	Cumul d'avril à septembre	évolution N/N-1
23,4%	23,4%	
21,5%	21,5%	
28,9%	28,9%	
23,2%	23,2%	
21,7%	21,7%	
17,8%	17,83	
15,21%	13,51%	
19,8%	18,08%	33,8%



# Occupation Non classés locatifs

# Haute-Marne

**Emplacements offerts** (nb d'emplacements \* nb. De jours d'ouverture)

	Avril	Mai	Juin	Juillet	Août	Septembre
2 010	nc	93	90	93	93	90
2 011	nc	93	90	93	93	90
2 012	nc	279	90	93	93	90
2 013	nc	93	90	93	93	90
2 014	nc	93	90	93	93	90
2 015	nc	93	90	93	93	90
2 016	90	93	90	93	93	90
2 017	150	341	330	310	310	150

Cumul de mai à septembre	Cumul d'avril à septembre	évolution N/N-1
459	459	
459	459	
645	645	
459	459	
459	459	
459	549	
1 441	1 591	189,8%

**Emplacements occupés**

	Avril	Mai	Juin	Juillet	Août	Septembre
2 010	nc	0	45	0	27	33
2 011	nc	0	0	0	0	0
2 012	nc	23	13	41	0	0
2 013	nc	0	29	42	56	21
2 014	nc	4	0	40	36	19
2 015	nc	27	35	11	10	27
2 016	0	0	3	10	5	4
2 017	11	254	244	265	226	20

Cumul de mai à septembre	Cumul d'avril à septembre	évolution N/N-1
105	105	
0	0	
77	77	
148	148	
99	99	
109	109	
22	22	
1 009	1 021	4540,9%

**Taux d'occupation**

	Avril	Mai	Juin	Juillet	Août	Septembre
2010	nc	0,0%	50,1%	0,0%	29,0%	37,0%
2011	nc	0,0%	0,0%	0,0%	0,0%	0,0%
2012	nc	8,4%	14,5%	43,8%	0,0%	0,0%
2013	nc	0,0%	31,7%	45,7%	59,9%	23,3%
2014	nc	4,3%	0,0%	42,6%	39,1%	21,3%
2015	nc	28,71%	38,58%	11,98%	10,44%	30,11%
2016	10,93%	20,58%	23,62%	40,81%	48,25%	22,32%
2017	7,33%	74,62%	74,02%	85,48%	73,06%	13,36%

Cumul de mai à septembre	Cumul d'avril à septembre	évolution N/N-1
23,0%	23,0%	
0,0%	0,0%	
12,0%	12,0%	
32,2%	32,2%	
21,6%	21,6%	
23,8%	23,8%	
4,71%	4%	
70,0%	64,2%	1496,8%

