

Occupation toutes catégories Champagne-Ardenne

Emplacements offerts (nb de chambres * nb. De jours d'ouverture)

	Avril	Mai	Juin	Juillet	Août	Septembre
2 010	nc	176711	178392	197888	203825	180379
2 011	nc	197594	201268	211817	211079	192678
2 012	nc	204 381	198 252	209 615	211 141	191 776
2 013	nc	191 405	188 922	202 516	203 298	184 600
2 014	nc	174 369	170 230	182 435	182 807	169 360
2 015	nc	186 717	185 310	191 735	192 975	173 391
2 016	149 560	187 102	184 640	192 913	194 463	167 558
2 017	154 928	188 311	190 526	193 378	193 002	166 732

	Cumul de mai à septembre	Cumul d'avril à septembre	évolution N/N-1
2 010	937195	937195	
2 011	1 014 436	1 014 436	
2 012	1 015 165	1 015 165	
2 013	970 741	970 741	
2 014	879 201	879 201	
2 015	930 128	930 128	
2 016	926 676	1 076 236	
2 017	931 949	1 086 877	1,0%

Emplacements occupés

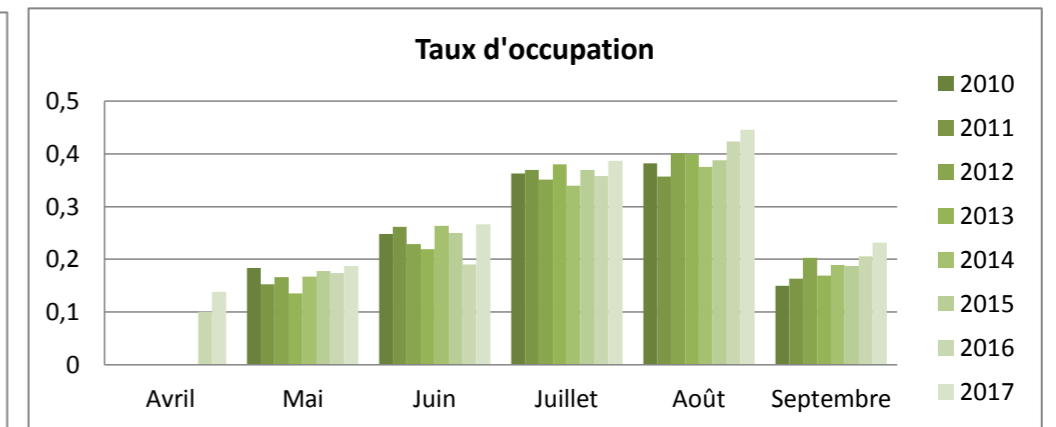
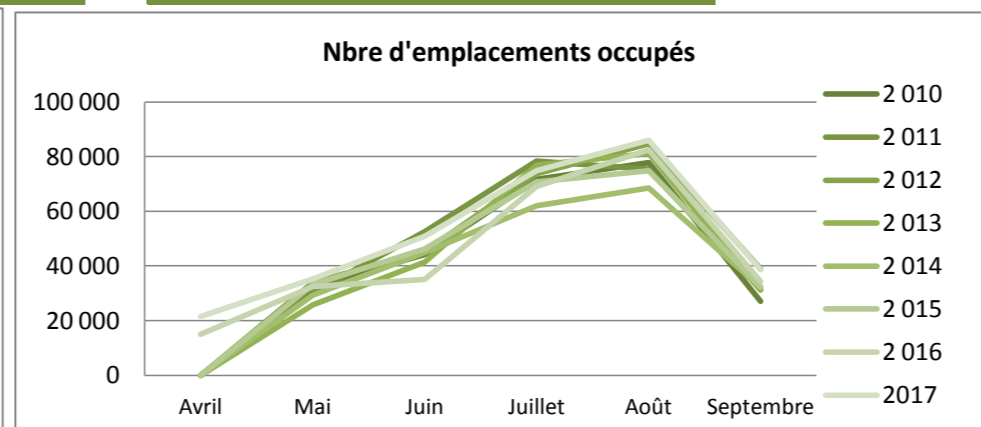
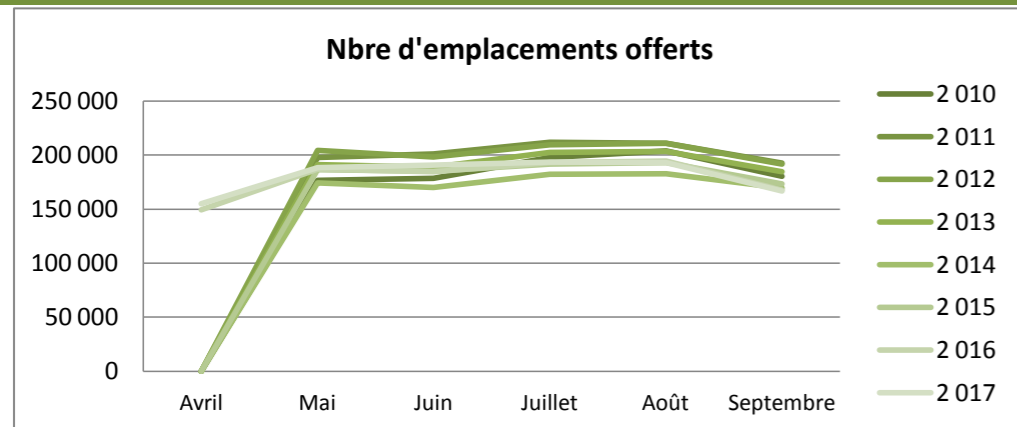
	Avril	Mai	Juin	Juillet	Août	Septembre
2 010	nc	32415	44214	71686	77771	27003
2 011	nc	30150	52621	78301	75325	31431
2 012	nc	33 959	45 305	73 629	84 686	38 963
2 013	nc	25 818	41 323	76 965	81 116	31 127
2 014	nc	29 220	44 890	61 917	68 598	32 103
2 015	nc	33 157	46 228	70 831	74 900	32 400
2 016	14 999	32 524	35 145	69 119	82 367	34 387
2 017	21 468	35 215	50 816	74 762	86 064	38 618

	Cumul de mai à septembre	Cumul d'avril à septembre	évolution N/N-1
2 010	253 088	253 088	
2 011	267 828	267 828	
2 012	276 542	276 542	
2 013	256 350	256 350	
2 014	236 728	236 728	
2 015	257 516	257 516	
2 016	253 542	268 541	
2 017	285 475	306 943	14,3%

Taux d'occupation

	Avril	Mai	Juin	Juillet	Août	Septembre
2010	nc	18,34%	24,78%	36,23%	38,16%	14,97%
2011	nc	15,26%	26,14%	36,97%	35,69%	16,31%
2012	nc	16,6%	22,9%	35,1%	40,1%	20,3%
2013	nc	13,5%	21,9%	38,0%	39,9%	16,9%
2014	nc	16,8%	26,4%	33,9%	37,5%	19,0%
2015	nc	17,8%	25,0%	36,9%	38,8%	18,7%
2016	10,03%	17,38%	19,03%	35,83%	42,36%	20,52%
2017	13,86%	18,70%	26,67%	38,66%	44,59%	23,16%

	Cumul de mai à septembre	Cumul d'avril à septembre	évolution N/N-1
2010	27,0%	27,00%	
2011	26,4%	26,40%	
2012	27,2%	27,2%	
2013	26,4%	26,4%	
2014	26,9%	26,9%	
2015	28%	28%	
2016	27,4%	25%	
2017	28%	28%	13,2%



Occupation Emplacements Nus Champagne-Ardenne

Emplacements offerts (nb de chambres * nb. De jours d'ouverture)

	Avril	Mai	Juin	Juillet	Août	Septembre
2 010	nc	163009	164768	183032	187364	166305
2 011	nc	177227	181198	190850	189131	172188
2 012	nc	185 626	180 702	191 245	192 510	173 950
2 013	nc	172 743	170 772	183 495	184 202	166 977
2 014	nc	152 359	150 279	160 177	160 642	148 367
2 015	nc	167 032	166 230	172 050	172 856	156 077
2 016	134 150	167 665	165 886	173 476	174 747	151 667
2 017	136 818	167 355	170 036	172 019	171 674	148 726

	Cumul de mai à septembre	Cumul d'avril à septembre	évolution N/N-1
2 010	864 478	864 478	
2 011	910 594	910 594	
2 012	924 033	924 033	
2 013	878 189	878 189	
2 014	771 824	771 824	
2 015	834 245	834 245	
2 016	833 441	967 591	
2 017	829 810	966 628	-0,1%

Emplacements occupés

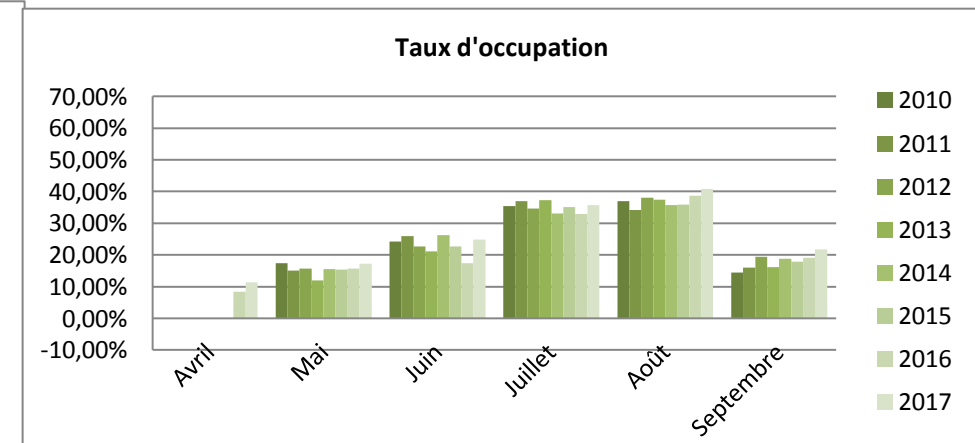
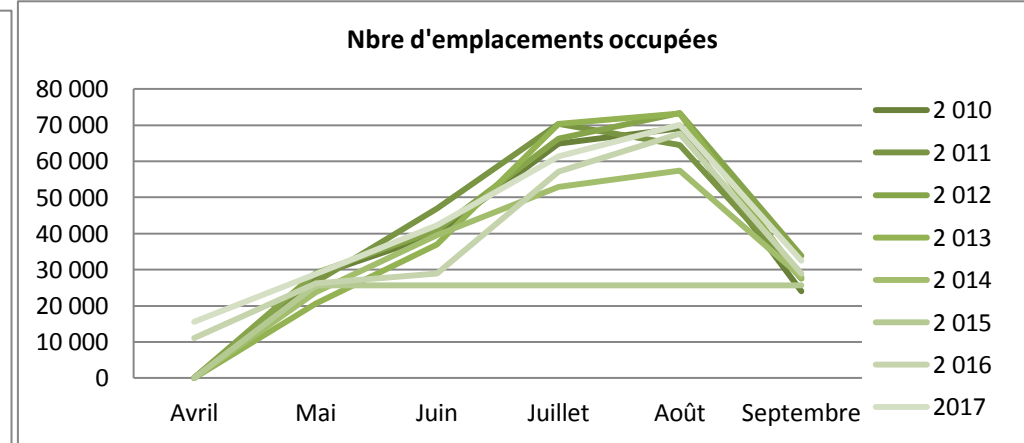
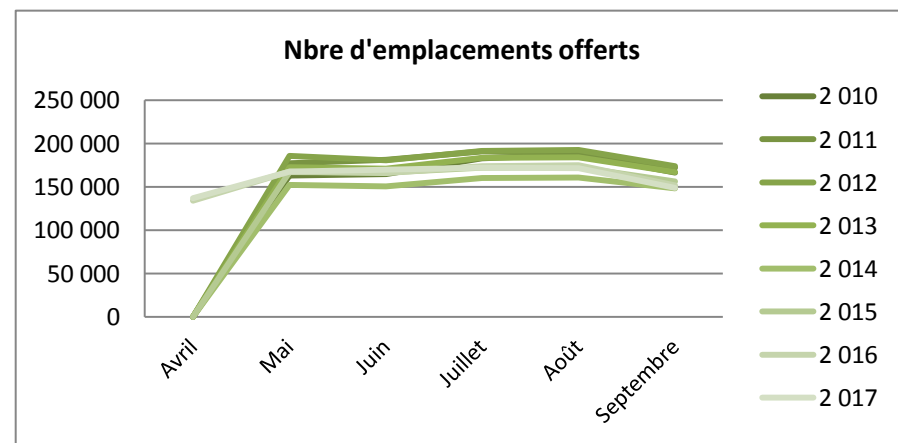
	Avril	Mai	Juin	Juillet	Août	Septembre
2 010	nc	28449	39884	64851	69209	23972
2 011	nc	26573	46893	70397	64568	27555
2 012	nc	29 004	40 965	66 224	73 304	33 882
2 013	nc	20 557	37 042	70 304	73 189	27 626
2 014	nc	23 747	39 503	52 868	57 445	27 974
2 015	nc	25 681	25 681	25 681	25 681	25 681
2 016	11 144	26 251	28 874	57 204	67 684	28 928
2 017	15 526	28 840	42 238	61 395	70 146	32 445

	Cumul de mai à septembre	Cumul d'avril à septembre	évolution N/N-1
2 010	226 365	226 365	
2 011	235 986	235 986	
2 012	243 379	243 379	
2 013	220 738	220 738	
2 014	236 728	236 728	
2 015	213 857	213 857	
2 016	208 941	220 085	
2 017	235 064	250 590	13,9%

Taux d'occupation

	Avril	Mai	Juin	Juillet	Août	Septembre
2010	nc	17,45%	24,21%	35,43%	36,94%	14,41%
2011	nc	14,99%	25,88%	36,89%	34,14%	16,00%
2012	nc	15,6%	22,7%	34,6%	38,1%	19,5%
2013	nc	11,9%	21,1%	37,2%	37,4%	16,1%
2014	nc	15,6%	26,3%	33,0%	35,8%	18,9%
2015	nc	15,4%	22,7%	35,2%	35,8%	17,9%
2016	8,31%	15,66%	17,41%	32,98%	38,73%	19,07%
2017	11,35%	17,23%	24,84%	35,69%	40,86%	21,81%

	Cumul de mai à septembre	Cumul d'avril à septembre	évolution N/N-1
2010	26,2%	26,19%	
2011	25,9%	25,92%	
2012	26,3%	26,3%	
2013	25,1%	25,1%	
2014	26,1%	26,1%	
2015	25,6%	25,6%	
2016	25,1%	22,8%	
2017	25,9%	25,9%	13,9%



Occupation Emplacements Locatifs Champagne-Ardenne

Emplacements offerts (nb de chambres * nb. De jours d'ouverture)

	Avril	Mai	Juin	Juillet	Août	Septembre
2 010	nc	13733	13684	14856	16461	14074
2 011	nc	20429	20430	21370	22289	20820
2 012	nc	18 879	17 640	18 432	18 755	17 886
2 013	nc	18 662	18 150	19 021	19 096	17 623
2 014	nc	22 010	20 311	22 258	22 506	20 993
2 015	nc	19 685	19 080	19 685	20 119	17 314
2 016	15 410	19 437	18 754	19 437	19 716	15 891
2 017	18 260	22 289	20 700	21 390	21 359	18 006

	Cumul de mai à septembre	Cumul d'avril à septembre	évolution N/N-1
	72 808	72808	
	105 338	105338	
	91 592	91 592	
	92 552	92 552	
	108 078	108 078	
	95 883	95 883	
	93 235	108 645	
	103 744	122 004	12,3%

Emplacements occupés

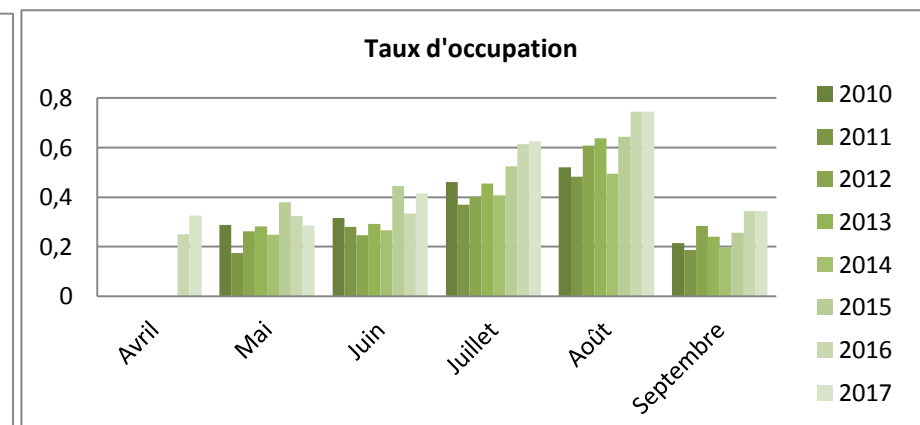
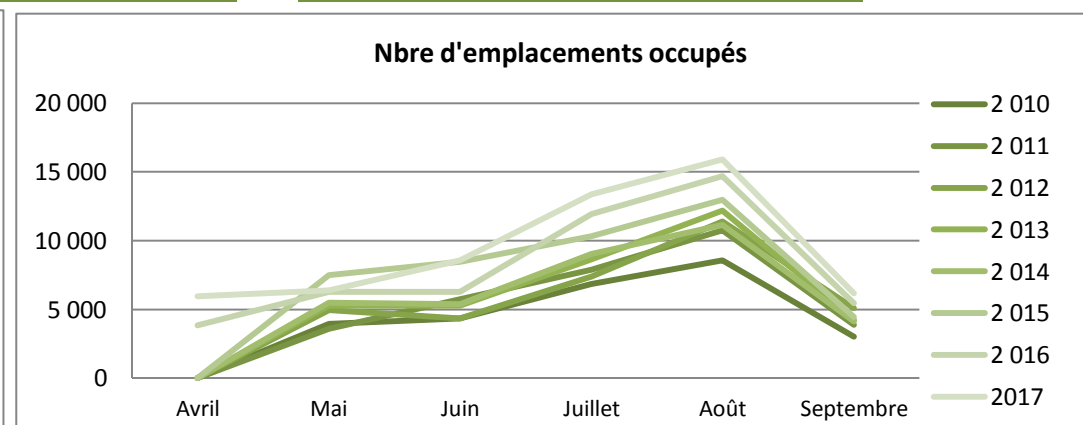
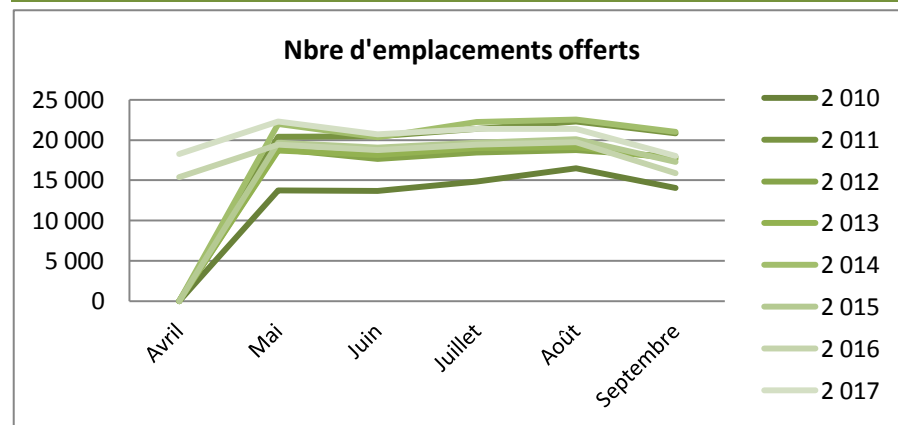
	Avril	Mai	Juin	Juillet	Août	Septembre
2 010	nc	3965	4330	6835	8562	3031
2 011	nc	3578	5728	7903	10757	3876
2 012	nc	4 955	4 339	7 404	11 382	5 081
2 013	nc	5 262	5 287	8 641	12 175	4 247
2 014	nc	5 473	5 387	9 050	11 152	4 129
2 015	nc	7 476	8 473	10 314	12 960	4 435
2 016	3 855	6 273	6 271	11 915	14 683	5 459
2 017	5 941	6 375	8 578	13 367	15 918	6 174

	Cumul de mai à septembre	Cumul d'avril à septembre	évolution N/N-1
	26 723	26 723	
	31 843	31 843	
	33 162	33 162	
	35 612	35 612	
	35 191	35 191	
	43 658	43 658	
	44 601	48 456	
	50 412	56 352	16,3%

Taux d'occupation

	Avril	Mai	Juin	Juillet	Août	Septembre
2010	nc	28,87%	31,64%	46,01%	52,01%	21,53%
2011	nc	17,51%	28,04%	36,98%	48,26%	18,62%
2012	nc	26,3%	24,6%	40,2%	60,7%	28,4%
2013	nc	28,2%	29,1%	45,4%	63,8%	24,1%
2014	nc	24,9%	26,5%	40,7%	49,6%	19,7%
2015	nc	37,98%	44,41%	52,39%	64,42%	25,61%
2016	25,02%	32,27%	33,44%	61,30%	74,47%	34,35%
2017	32,54%	28,60%	41,44%	62,49%	74,53%	34,29%

	Cumul de mai à septembre	Cumul d'avril à septembre	évolution N/N-1
	36,70%	36,70%	
	30,23%	30,23%	
	36,2%	36,2%	
	38,5%	38,5%	
	32,6%	32,6%	
	45,5%	45,5%	
	47,8%	44,6%	
		46,2%	3,6%



Occupation 1 et 2 étoiles Champagne-Ardenne

Emplacements offerts (nb de chambres * nb. De jours d'ouverture)

	Avril	Mai	Juin	Juillet	Août	Septembre
2 010	nc	27063	25890	26753	26846	22545
2 011	nc	31217	31710	31806	31930	27534
2 012	nc	30 812	29 850	30 845	30 845	27 082
2 013	nc	30 750	29 400	30 783	30 380	26 437
2 014	nc	31 744	30 720	31 744	31 775	28 383
2 015	nc	33 697	32 610	33 697	33 697	30 194
2 016	25 856	33 170	32 100	33 170	33 170	29 745
2 017	23 800	30 876	34 530	32 395	32 488	27 875

Cumul de mai à septembre	Cumul d'avril à septembre	évolution N/N-1
129 097	129 097	
154 197	154 197	
149 434	149 434	
147 750	147 750	
154 366	154 366	
163 895	163 895	
161 355	187 211	
158 164	181 964	-2,8%

Emplacements occupés

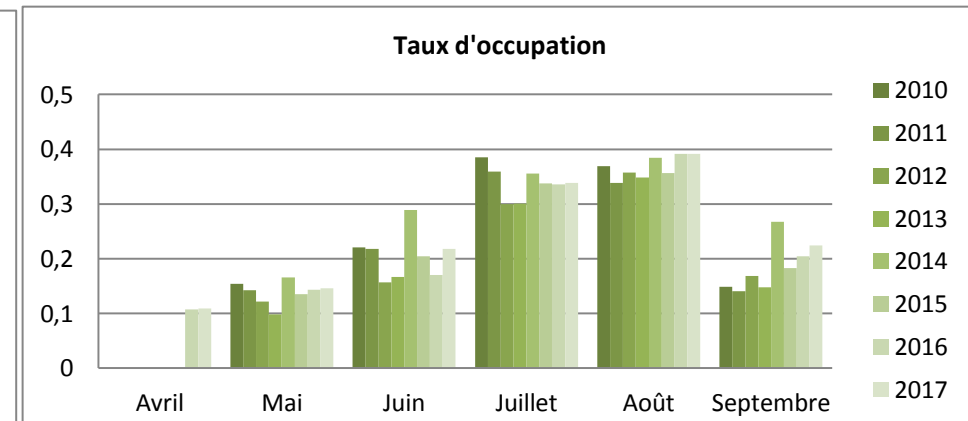
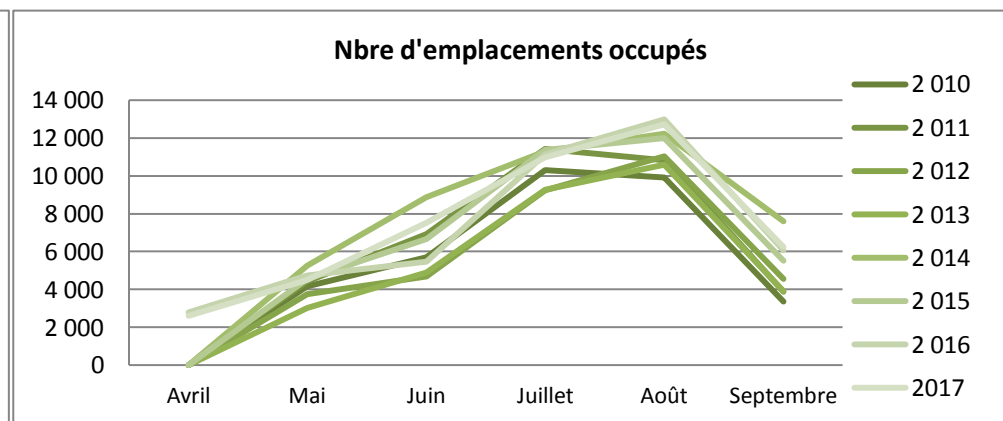
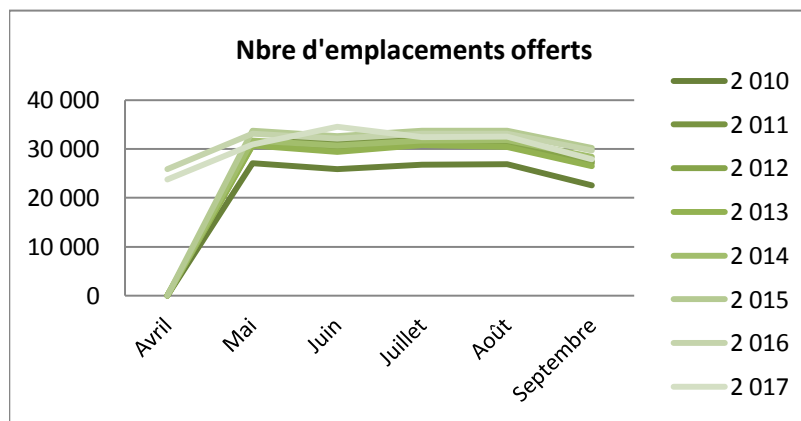
	Avril	Mai	Juin	Juillet	Août	Septembre
2 010	nc	4178	5705	10296	9904	3351
2 011	nc	4436	6922	11418	10816	3874
2 012	nc	3 759	4 675	9 234	11 023	4 556
2 013	nc	3 015	4 898	9 254	10 590	3 917
2 014	nc	5 259	8 867	11 281	12 219	7 593
2 015	nc	4 565	6 655	11 365	11 999	5 528
2 016	2 779	4 743	5 465	11 133	12 987	6 073
2 017	2 606	4 517	7 525	10 964	12 726	6 248

Cumul de mai à septembre	Cumul d'avril à septembre	évolution N/N-1
33 434	33 434	
37 466	37 466	
33 246	33 246	
31 674	31 674	
45 219	45 219	
40 112	40 112	
40 401	43 180	
41 980	44 587	3,3%

Taux d'occupation

	Avril	Mai	Juin	Juillet	Août	Septembre
2010	nc	15,44%	22,04%	38,49%	36,89%	14,86%
2011	nc	14,21%	21,83%	35,90%	33,87%	14,07%
2012	nc	12,2%	15,7%	29,9%	35,7%	16,8%
2013	nc	9,8%	16,7%	30,1%	34,9%	14,8%
2014	nc	16,6%	28,9%	35,5%	38,5%	26,8%
2015	nc	13,55%	20,41%	33,73%	35,61%	18,31%
2016	10,75%	14,30%	17,03%	33,56%	39,15%	20,42%
2017	10,95%	14,63%	21,79%	33,85%	39,17%	22,41%

Cumul de mai à septembre	Cumul d'avril à septembre	évolution N/N-1
25,90%	25,90%	
24,30%	24,30%	
22,3%	22,3%	
21,4%	21,4%	
29,3%	29,3%	
24,5%	24,5%	
25,0%	23,1%	
	24,5%	6,2%



Occupation 1 et 2 étoiles nus Champagne-Ardenne

Emplacements offerts (nb de chambres * nb. De jours d'ouverture)

	Avril	Mai	Juin	Juillet	Août	Septembre
2 010	nc	25792	24660	25482	25575	21331
2 011	nc	29698	30240	30318	30442	26124
2 012	nc	29 696	28 770	29 729	29 729	26 002
2 013	nc	29 231	27 930	29 264	28 861	24 983
2 014	nc	30 225	29 250	30 225	30 256	26 923
2 015	nc	32 240	31 200	32 240	32 240	28 784
2 016	24 376	31 496	30 480	31 496	31 496	28 125
2 017	21 456	28 241	31 920	29 760	29 853	25 385

Cumul de mai à septembre	Cumul d'avril à septembre	évolution N/N-1
122 840	122840	
146 822	146822	
143 926	143 926	
140 269	140 269	
146 879	146 879	
156 704	156 704	
153 093	177 469	
145 159	166 615	-6,1%

Emplacements occupés

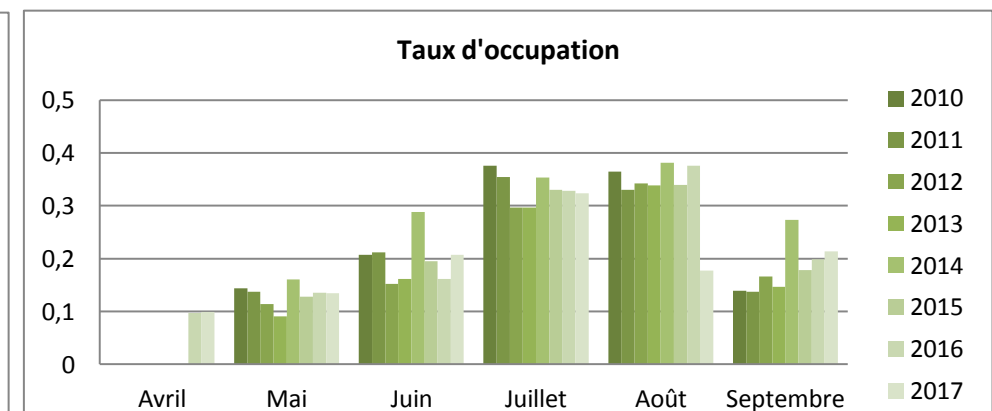
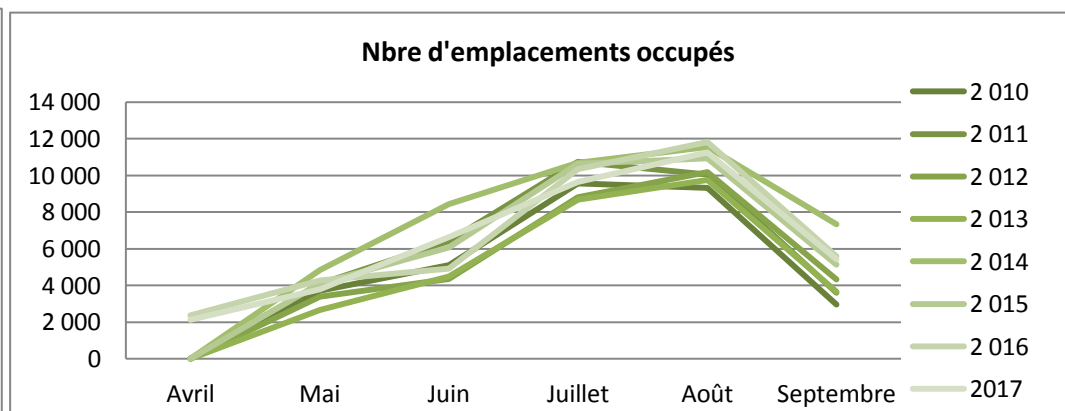
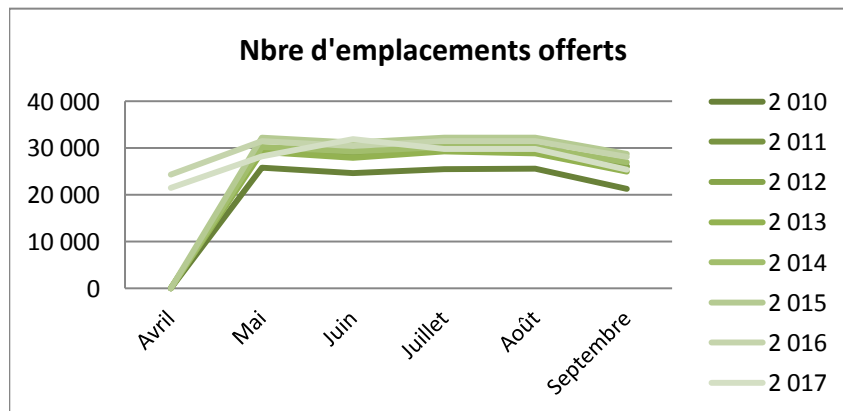
	Avril	Mai	Juin	Juillet	Août	Septembre
2 010	nc	3700	5117	9570	9333	2969
2 011	nc	4084	6418	10749	10050	3592
2 012	nc	3 384	4 367	8 813	10 185	4 327
2 013	nc	2 652	4 498	8 674	9 758	3 654
2 014	nc	4 846	8 427	10 694	11 538	7 345
2 015	nc	4 117	6 074	10 635	10 937	5 124
2 016	2 375	4 265	4 909	10 337	11 820	5 597
2 017	2 117	3 790	6 624	9 631	11 266	5 433

Cumul de mai à septembre	Cumul d'avril à septembre	évolution N/N-1
30 689	30 689	
34 893	34 893	
31 075	31 075	
29 235	29 235	
42 849	42 849	
36 887	36 887	
36 928	39 303	
36 744	38 861	-1,1%

Taux d'occupation

	Avril	Mai	Juin	Juillet	Août	Septembre
2010	nc	14,34%	20,75%	37,56%	36,49%	13,92%
2011	nc	13,75%	21,22%	35,46%	33,01%	13,75%
2012	nc	11,4%	15,2%	29,6%	34,3%	16,6%
2013	nc	9,1%	16,1%	29,6%	33,8%	14,6%
2014	nc	16,0%	28,8%	35,4%	38,1%	27,3%
2015	nc	12,77%	19,47%	32,99%	33,92%	17,80%
2016	9,74%	13,54%	16,11%	32,82%	37,53%	19,90%
2017	9,87%	13,42%	20,75%	32,36%	17,74%	21,40%

Cumul de mai à septembre	Cumul d'avril à septembre	évolution N/N-1
24,98%	24,98%	
23,77%	23,77%	
21,6%	21,6%	
20,8%	20,8%	
29,2%	29,2%	
23,5%	23,5%	
24,1%	22,2%	
23,3%	23,3%	5,3%



Occupation 1 et 2 étoiles locatifs Champagne-Ardenne

Emplacements offerts (nb de chambres * nb. De jours d'ouverture)

	Avril	Mai	Juin	Juillet	Août	Septembre
2 010	nc	1271	1230	1271	1271	1214
2 011	nc	1519	1470	1488	1488	1410
2 012	nc	1 116	1 080	1 116	1 116	1 080
2 013	nc	1 519	1 470	1 519	1 519	1 454
2 014	nc	1 519	1 470	1 519	1 519	1 460
2 015	nc	1 457	1 410	1 457	1 457	1 410
2 016	1 480	1 674	1 620	1 674	1 674	1 620
2 017	2 344	2 635	2 610	2 635	2 635	2 490

	Cumul de mai à septembre	Cumul d'avril à septembre	évolution N/N-1
2 010	6 257	6257	
2 011	7 375	7375	
2 012	5 508	5 508	
2 013	7 481	7 481	
2 014	7 487	7 487	
2 015	7 191	7 191	
2 016	8 262	9 742	
2 017	13 005	15 349	57,6%

Emplacements occupés

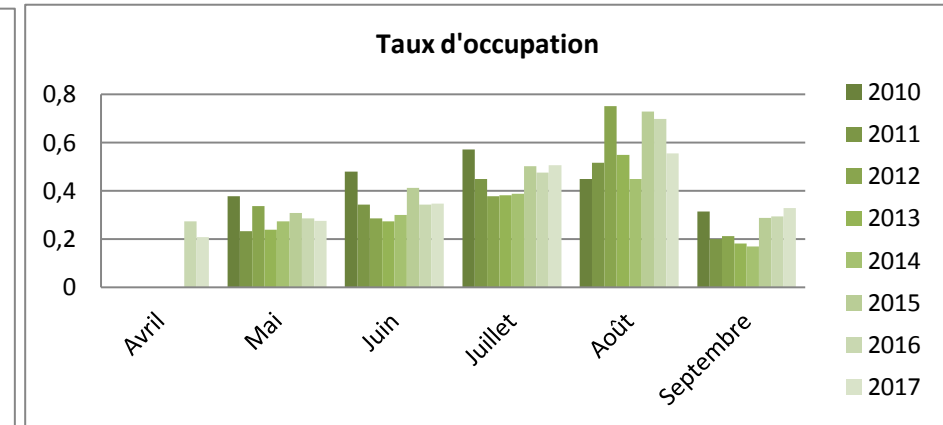
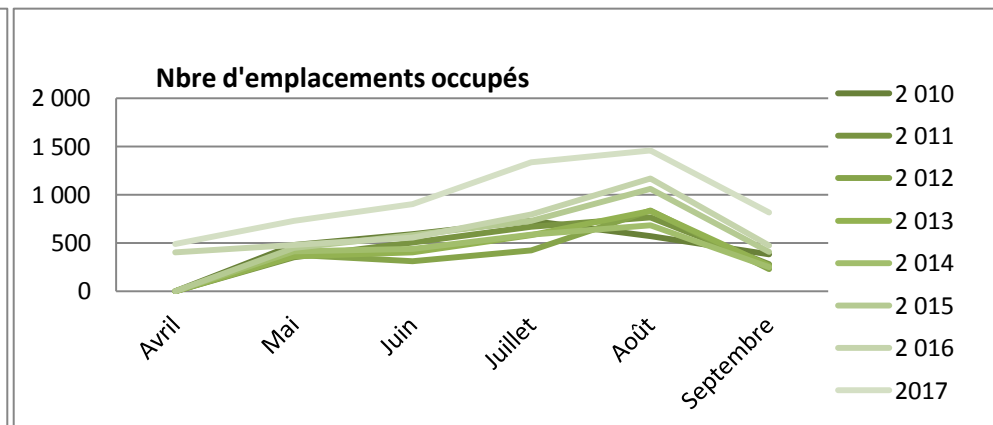
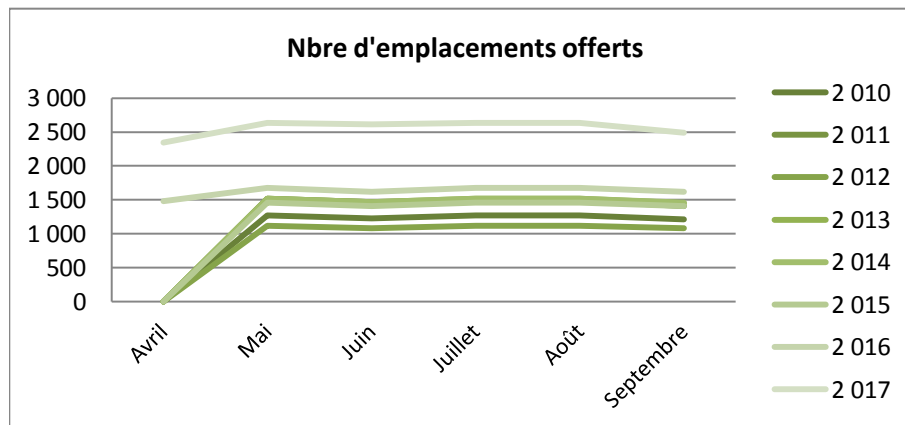
	Avril	Mai	Juin	Juillet	Août	Septembre
2 010	nc	478	589	726	571	381
2 011	nc	353	503	668	766	282
2 012	nc	375	308	421	838	229
2 013	nc	363	400	580	832	264
2 014	nc	414	440	588	681	248
2 015	nc	448	581	729	1 062	405
2 016	404	479	556	796	1 166	476
2 017	489	727	902	1 333	1 460	815

	Cumul de mai à septembre	Cumul d'avril à septembre	évolution N/N-1
2 010	2 745	2 745	
2 011	2 573	2 573	
2 012	2 171	2 171	
2 013	2 439	2 439	
2 014	2 370	2 370	
2 015	3 225	3 225	
2 016	3 473	3 877	
2 017	5 237	5 726	47,7%

Taux d'occupation

	Avril	Mai	Juin	Juillet	Août	Septembre
2010	nc	37,62%	47,85%	57,11%	44,93%	31,41%
2011	nc	23,21%	34,23%	44,92%	51,51%	20,03%
2012	nc	33,6%	28,5%	37,7%	75,1%	21,2%
2013	nc	23,9%	27,2%	38,2%	54,8%	18,1%
2014	nc	27,2%	29,9%	38,7%	44,9%	17,0%
2015	nc	30,73%	41,20%	50,07%	72,86%	28,72%
2016	27,29%	28,59%	34,32%	47,54%	69,67%	29,38%
2017	20,87%	27,58%	34,55%	50,59%	55,40%	32,75%

	Cumul de mai à septembre	Cumul d'avril à septembre	évolution N/N-1
2010	43,87%	43,87%	
2011	34,89%	34,89%	
2012	39,4%	39,4%	
2013	32,6%	32,6%	
2014	31,7%	31,7%	
2015	44,8%	44,8%	
2016	42,0%	39,8%	
2017	37,3%	37,3%	-6,3%



Occupation 3 et 5 étoiles Champagne-Ardenne

Emplacements offerts (nb de chambres * nb. De jours d'ouverture)

	Avril	Mai	Juin	Juillet	Août	Septembre
2 010	nc	83111	86082	101137	107043	97133
2 011	nc	103726	104160	109548	110608	104790
2 012	nc	105 028	101 460	105 796	107 322	101 920
2 013	nc	100 564	108 090	116 832	117 459	109 373
2 014	nc	88 009	82 981	90 458	90 489	85 632
2 015	nc	103 385	99 990	103 478	104 532	92 865
2 016	88 785	108 841	105 330	109 523	110 577	92 419
2 017	93 881	109 926	106 560	110 081	110 019	94 815

Cumul de mai à septembre	Cumul d'avril à septembre	évolution N/N-1
474 506	474506	
532 832	532832	
521 526	521 526	
511 275	511 275	
437 569	437 569	
504 250	504 250	
526 690	615 475	
531 401	625 282	1,6%

Emplacements occupés

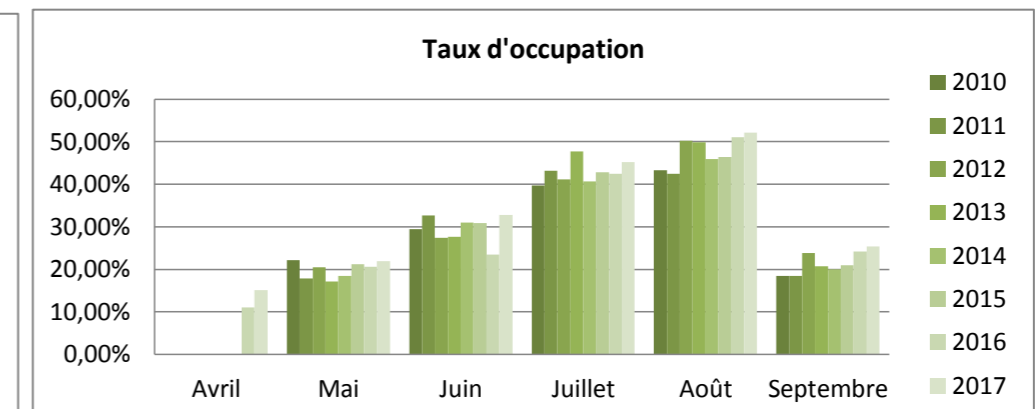
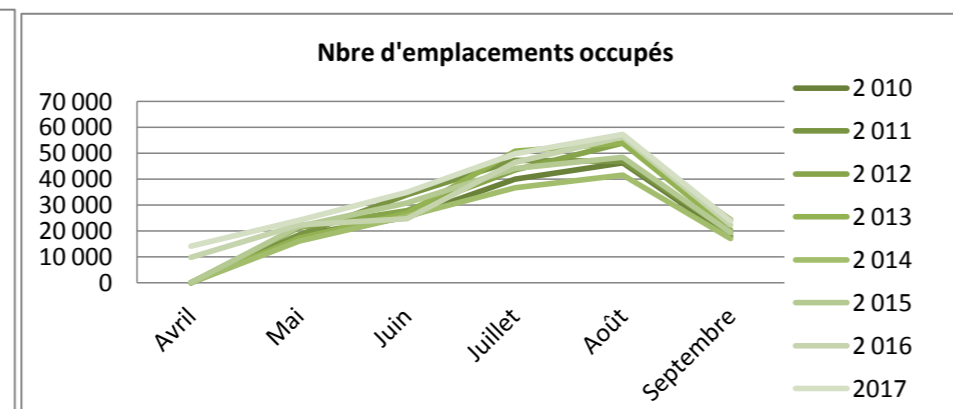
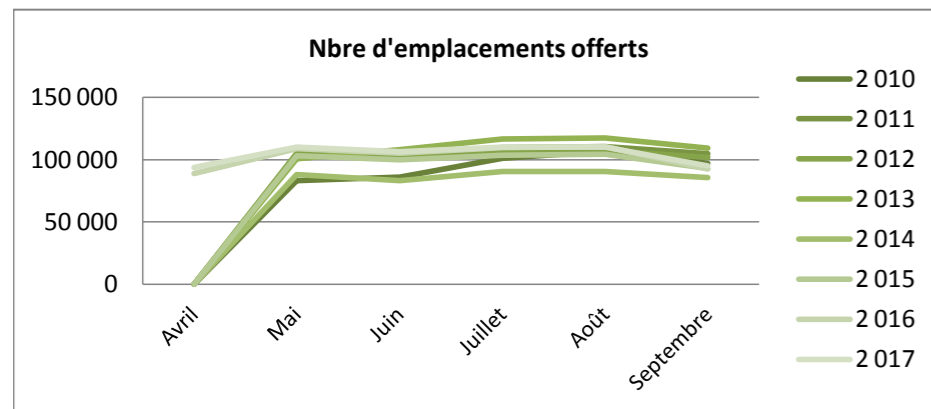
	Avril	Mai	Juin	Juillet	Août	Septembre
2 010	nc	18395	25331	40115	46281	17967
2 011	nc	18516	34023	47277	46999	19267
2 012	nc	21 480	27 806	43 565	53 916	24 271
2 013	nc	17 259	26 986	50 910	53 906	20 458
2 014	nc	16 221	25 667	36 779	41 566	17 130
2 015	nc	21 869	30 817	44 267	48 476	19 464
2 016	9 799	22 396	24 670	46 534	56 422	22 338
2 017	14 201	24 124	34 889	49 786	57 386	24 035

Cumul de mai à septembre	Cumul d'avril à septembre	évolution N/N-1
148 090	148 090	
166 082	166 082	
171 038	171 038	
169 518	169 518	
137 363	137 363	
164 892	164 892	
172 360	182 159	
190 220	204 421	12,2%

Taux d'occupation

	Avril	Mai	Juin	Juillet	Août	Septembre
2010	nc	22,13%	29,43%	39,66%	43,24%	18,50%
2011	nc	17,85%	32,66%	43,16%	42,49%	18,39%
2012	nc	20,5%	27,4%	41,2%	50,2%	23,8%
2013	nc	17,2%	27,7%	47,8%	49,9%	20,8%
2014	nc	18,4%	30,9%	40,7%	45,9%	20,0%
2015	nc	21,15%	30,82%	42,78%	46,37%	20,96%
2016	11,04%	20,58%	23,42%	42,49%	51,02%	24,17%
2017	15,13%	21,95%	32,74%	45,23%	52,16%	25,35%

Cumul de mai à septembre	Cumul d'avril à septembre	évolution N/N-1
31,21%	31,21%	
31,17%	31,17%	
32,8%	32,8%	
33,2%	33,2%	
31,4%	31,4%	
32,7%	32,7%	
32,7%	29,6%	
32,7%	32,7%	10,4%



Occupation 3 et 4 étoiles nus Champagne-Ardenne

Emplacements offerts (nb de chambres * nb. De jours d'ouverture)

	Avril	Mai	Juin	Juillet	Août	Septembre
2 010	nc	72199	75218	89102	93527	85773
2 011	nc	86428	87060	91619	91729	87210
2 012	nc	89 311	86 670	90 309	91 574	86 884
2 013	nc	85 188	82 470	90 867	92 256	84 144
2 014	nc	69 657	66 540	71 672	71 765	67 959
2 015	nc	87 141	84 240	87 234	87 885	78 876
2 016	75 995	92 473	89 490	93 155	93 961	79 498
2 017	79 345	93 031	90 060	93 000	92 907	80 679

	Cumul de mai à septembre	Cumul d'avril à septembre	évolution N/N-1
	415 819	415819	
	444 046	444046	
	444 748	444 748	
	434 925	434 925	
	347 593	347 593	
	425 376	425 376	
	448 577	524 572	
	449 677	529 022	0,8%

Emplacements occupés

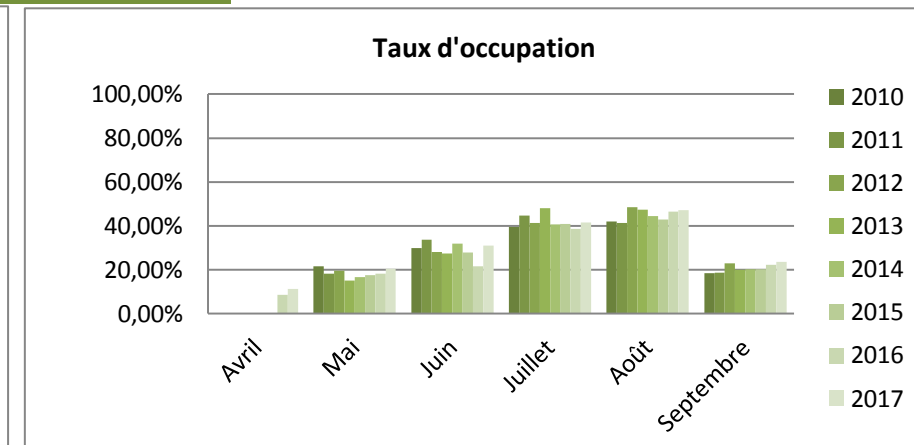
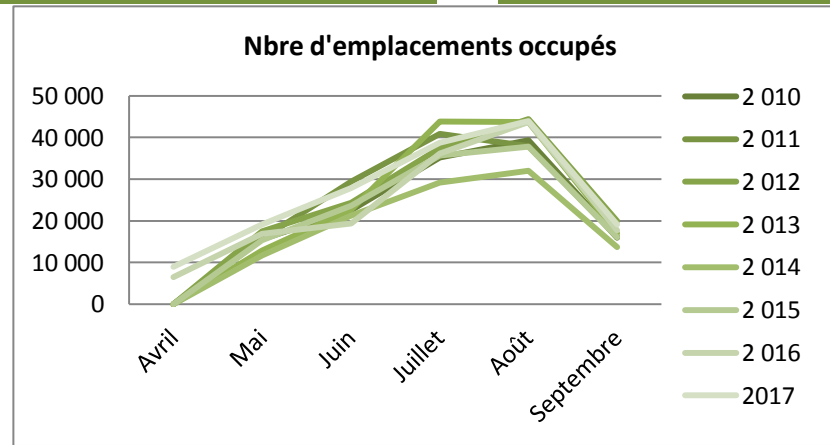
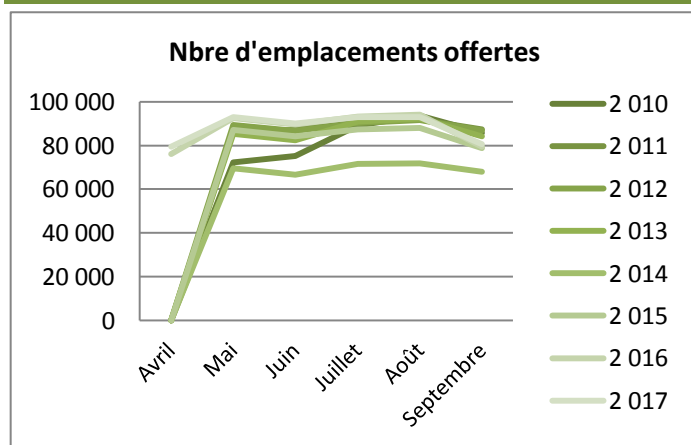
	Avril	Mai	Juin	Juillet	Août	Septembre
2 010	nc	15637	22515	35158	39289	15906
2 011	nc	15700	29358	40915	37910	16217
2 012	nc	17 438	24 274	37 423	44 458	20 005
2 013	nc	12 822	22 706	43 771	43 699	16 946
2 014	nc	11 685	21 246	29 196	31 952	13 702
2 015	nc	15 369	23 586	35 643	37 730	16 049
2 016	6 468	16 923	19 393	36 105	43 749	17 730
2 017	8 970	19 090	27 905	38 677	43 924	19 137

	Cumul de mai à septembre	Cumul d'avril à septembre	évolution N/N-1
	128 505	128 505	
	140 100	140 100	
	143 598	143 598	
	139 944	139 944	
	107 781	107 781	
	128 376	128 376	
	133 900	140 368	
	148 733	157 703	12,3%

Taux d'occupation

	Avril	Mai	Juin	Juillet	Août	Septembre
2010	nc	21,66%	29,93%	39,46%	42,01%	18,54%
2011	nc	18,17%	33,72%	44,66%	41,33%	18,60%
2012	nc	19,5%	28,0%	41,4%	48,6%	23,0%
2013	nc	15,1%	27,5%	48,2%	47,4%	20,1%
2014	nc	16,8%	31,9%	40,7%	44,5%	20,2%
2015	nc	17,64%	28,00%	40,86%	42,93%	20,35%
2016	8,51%	18,30%	21,67%	38,76%	46,56%	22,30%
2017	11,30%	20,52%	30,99%	41,59%	47,28%	23,72%

	Cumul de mai à septembre	Cumul d'avril à septembre	évolution N/N-1
	30,9%	30,9%	
	31,6%	31,6%	
	32,3%	32,3%	
	32,2%	32,2%	
	31,0%	31,0%	
	30,2%	30,2%	
	29,8%	26,8%	
	29,8%	29,8%	11,4%



Occupation 3 et 4 étoiles locatifs Champagne-Ardenne

Emplacements offerts (nb de chambres * nb. De jours d'ouverture)

	Avril	Mai	Juin	Juillet	Août	Septembre
2 010	nc	10912	10924	12035	13516	11360
2 011	nc	17360	17460	18332	19220	17910
2 012	nc	15 810	14 850	15 549	15 872	15 096
2 013	nc	15 376	14 970	15 735	15 810	14 459
2 014	nc	18 352	16 801	18 786	19 065	17 673
2 015	nc	16 244	15 750	16 244	16 647	13 989
2 016	12 790	16 368	15 840	16 368	16 616	12 921
2 017	14 626	18 042	16 530	17 112	17 143	14 136

	Cumul de mai à septembre	Cumul d'avril à septembre	évolution N/N-1
2 010	58 747	58 747	
2 011	90 282	90 282	
2 012	77 177	77 177	
2 013	76 350	76 350	
2 014	90 677	90 677	
2 015	78 874	78 874	
2 016	78 113	90 903	
2 017	82 963	97 589	7,4%

Emplacements occupés

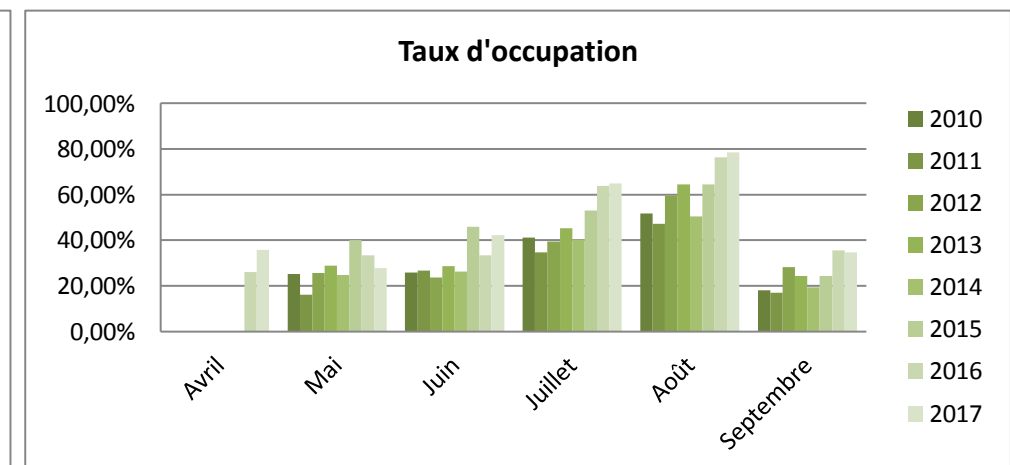
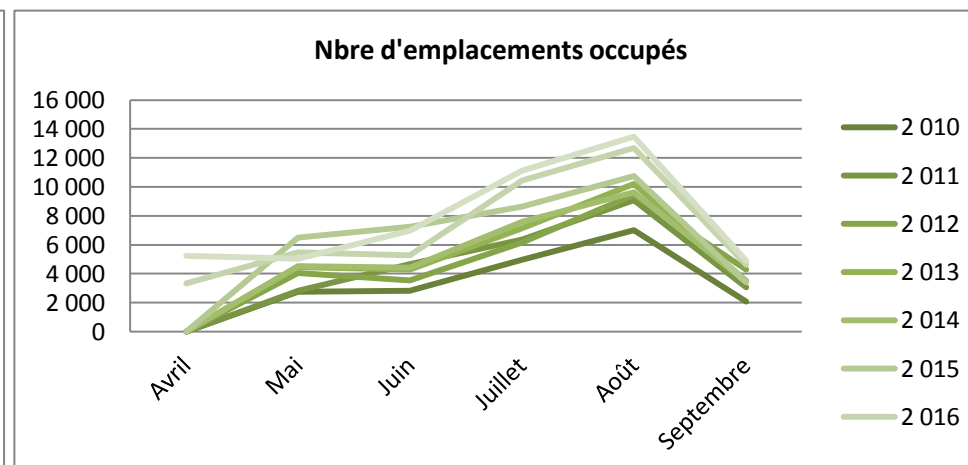
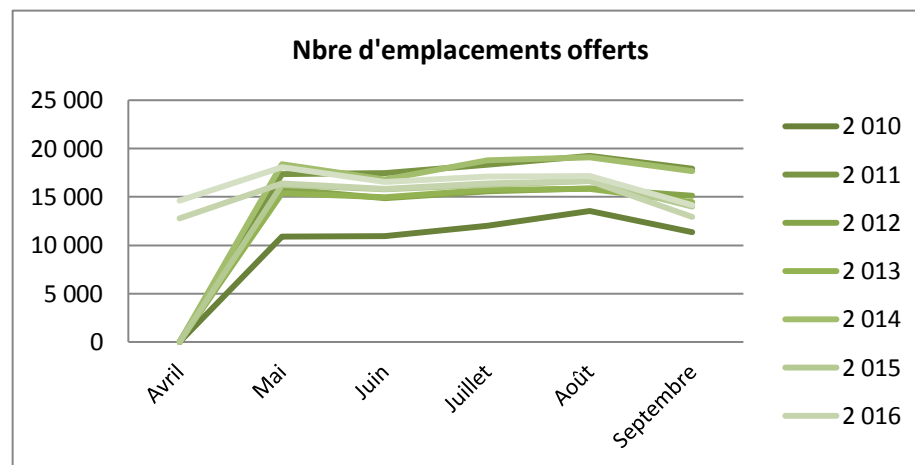
	Avril	Mai	Juin	Juillet	Août	Septembre
2 010	nc	2758	2816	4957	6993	2062
2 011	nc	2815	4665	6363	9089	3050
2 012	nc	4 041	3 533	6 142	9 458	4 267
2 013	nc	4 437	4 279	7 139	10 207	3 511
2 014	nc	4 536	4 421	7 583	9 614	3 428
2 015	nc	6 500	7 231	8 624	10 746	3 415
2 016	3 331	5 473	5 277	10 429	12 672	4 608
2 017	5 231	5 034	6 983	11 109	13 462	4 898

	Cumul de mai à septembre	Cumul d'avril à septembre	évolution N/N-1
2 010	19 586	19 586	
2 011	25 982	25 982	
2 012	27 441	27 441	
2 013	29 575	29 575	
2 014	29 581	29 581	
2 015	36 517	36 517	
2 016	38 459	41 790	
2 017	41 486	46 718	11,8%

Taux d'occupation

	Avril	Mai	Juin	Juillet	Août	Septembre
2010	nc	25,27%	25,78%	41,19%	51,74%	18,15%
2011	nc	16,22%	26,72%	34,71%	47,29%	17,03%
2012	nc	25,6%	23,8%	39,5%	59,6%	28,3%
2013	nc	28,9%	28,6%	45,4%	64,6%	24,3%
2014	nc	24,7%	26,3%	40,4%	50,4%	19,4%
2015	nc	40,01%	45,91%	53,09%	64,55%	24,42%
2016	26,04%	33,43%	33,32%	63,72%	76,27%	35,66%
2017	35,77%	27,90%	42,25%	64,92%	78,53%	34,65%

	Cumul de mai à septembre	Cumul d'avril à septembre	évolution N/N-1
2010	33,34%	33,34%	
2011	28,78%	28,78%	
2012	35,6%	35,6%	
2013	38,7%	38,7%	
2014	32,6%	32,6%	
2015	46,3%	46,3%	
2016	49,24%	46%	
2017		47,9%	4,1%



Occupation Non classés Champagne-Ardenne

Emplacements offerts (nb de chambres * nb. De jours d'ouverture)

	Avril	Mai	Juin	Juillet	Août	Septembre
2 010	nc	66537	66420	69998	69936	60701
2 011	nc	62651	65398	70463	68541	60354
2 012	nc	68 541	66 942	72 974	72 974	62 774
2 013	nc	60 091	62 082	65 131	64 852	59 560
2 014	nc	54 616	56 529	60 233	60 543	55 345
2 015	nc	49 635	52 710	54 560	54 746	50 332
2 016	34 919	45 091	47 210	50 220	50 716	45 394
2 017	37 247	47 509	49 436	50 902	50 495	44 042

Cumul de mai à septembre	Cumul d'avril à septembre	évolution N/N-1
333 592	333592	
327 407	327407	
344 205	344 205	
311 716	311 716	
287 266	287 266	
261 983	261 983	
238 631	273 550	
242 384	279 631	2,2%

Emplacements occupés

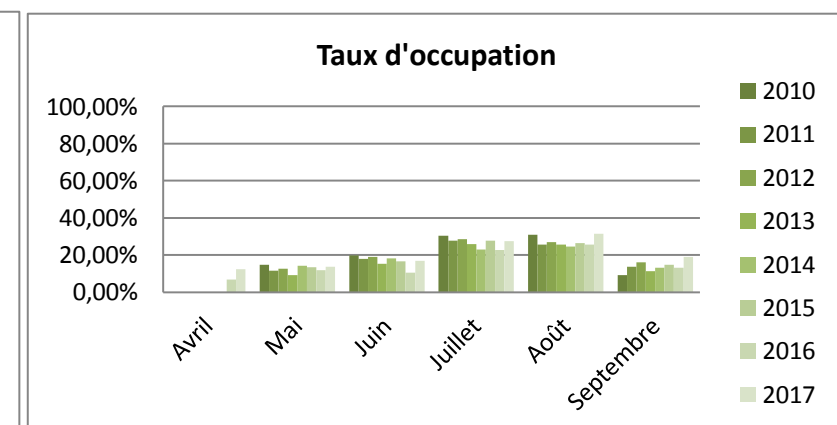
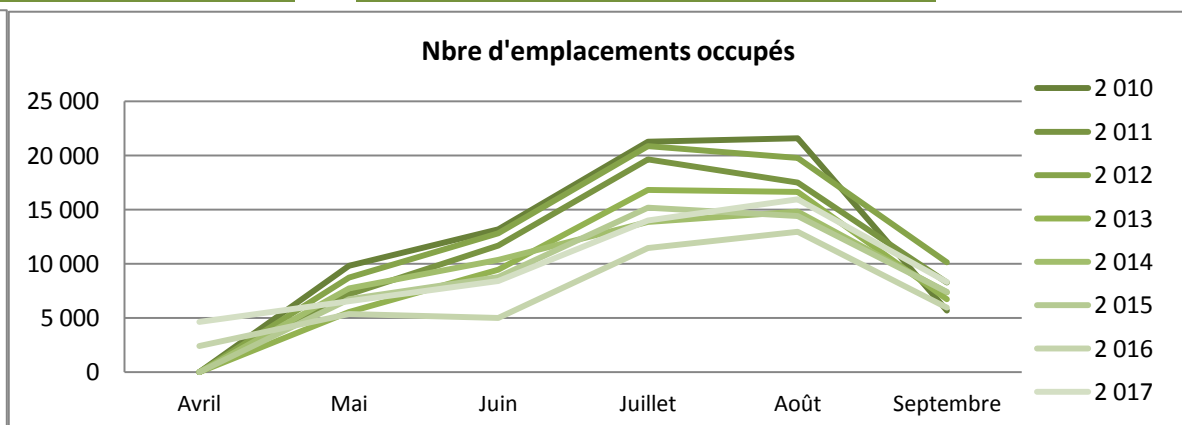
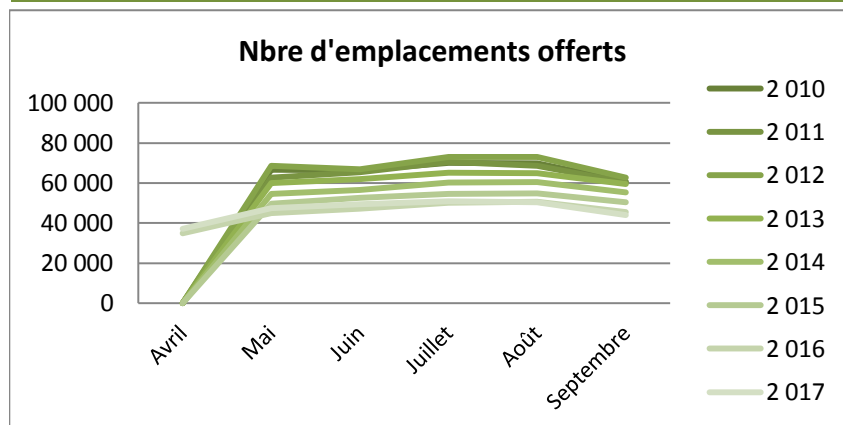
	Avril	Mai	Juin	Juillet	Août	Septembre
2 010	nc	9842	13177	21275	21586	5685
2 011	nc	7198	11677	19606	17510	8290
2 012	nc	8 721	12 824	20 830	19 748	10 136
2 013	nc	5 545	9 440	16 801	16 621	6 752
2 014	nc	7 740	10 356	13 857	14 813	7 380
2 015	nc	6 724	8 756	15 199	14 426	7 407
2 016	2 421	5 385	5 009	11 452	12 959	5 976
2 017	4 660	6 574	8 402	14 011	15 952	8 335

Cumul de mai à septembre	Cumul d'avril à septembre	évolution N/N-1
71 564	71 564	
64 280	64 280	
72 257	72 257	
55 158	55 158	
54 147	54 147	
52 512	52 512	
40 781	43 202	
53 274	57 935	34,1%

Taux d'occupation

	Avril	Mai	Juin	Juillet	Août	Septembre
2010	nc	14,79%	19,84%	30,39%	30,86%	9,36%
2011	nc	11,49%	17,85%	27,82%	25,55%	13,74%
2012	nc	12,7%	19,2%	28,5%	27,1%	16,2%
2013	nc	9,2%	15,2%	25,8%	25,6%	11,3%
2014	nc	14,2%	18,3%	23,0%	24,5%	13,3%
2015	nc	13,55%	16,61%	27,86%	26,35%	14,72%
2016	6,93%	11,94%	10,61%	22,80%	25,55%	13,17%
2017	12,51%	13,84%	16,99%	27,53%	31,59%	18,93%

Cumul de mai à septembre	Cumul d'avril à septembre	évolution N/N-1
21,45	21,45	
19,63	19,63	
21,0%	21,0%	
17,7%	17,7%	
18,9%	18,9%	
20,0%	20,0%	
17,09%	15,8%	
	20,7%	31,2%



Occupation Non classés Nus Champagne-Ardenne

Emplacements offerts (nb de chambres * nb. De jours d'ouverture)

	Avril	Mai	Juin	Juillet	Août	Septembre
2 010	nc	65018	64890	68448	68262	59201
2 011	nc	61101	63898	68913	66960	58854
2 012	nc	66 619	65 262	71 207	71 207	61 064
2 013	nc	58 324	60 372	63 364	63 085	57 850
2 014	nc	52 477	54 489	58 280	58 621	53 485
2 015	nc	47 651	50 790	52 576	52 731	48 417
2 016	33 779	43 696	45 916	48 825	49 290	44 044
2 017	36 017	46 083	48 056	49 259	48 914	42 662

Cumul de mai à septembre	Cumul d'avril à septembre	évolution N/N-1
325 819	325819	
319 726	319726	
335 359	335 359	
302 995	302 995	
277 352	277 352	
252 165	252 165	
231 771	265 550	
234 974	270 991	2,0%

Emplacements occupés

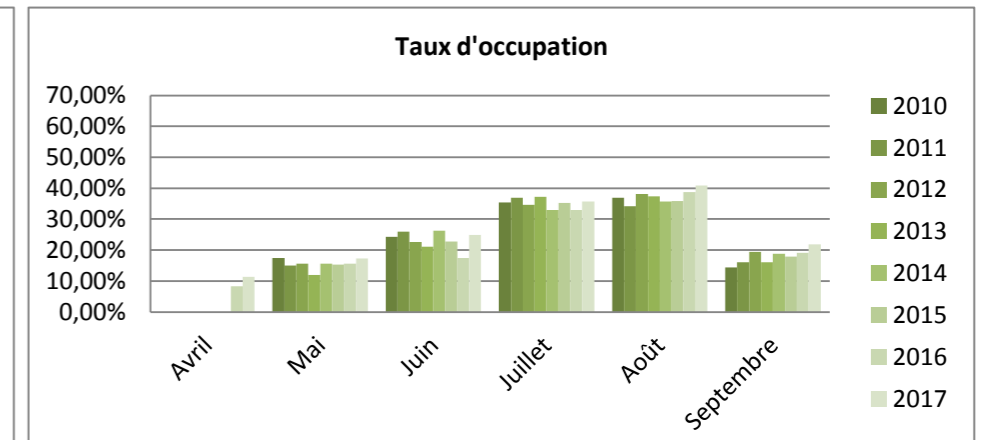
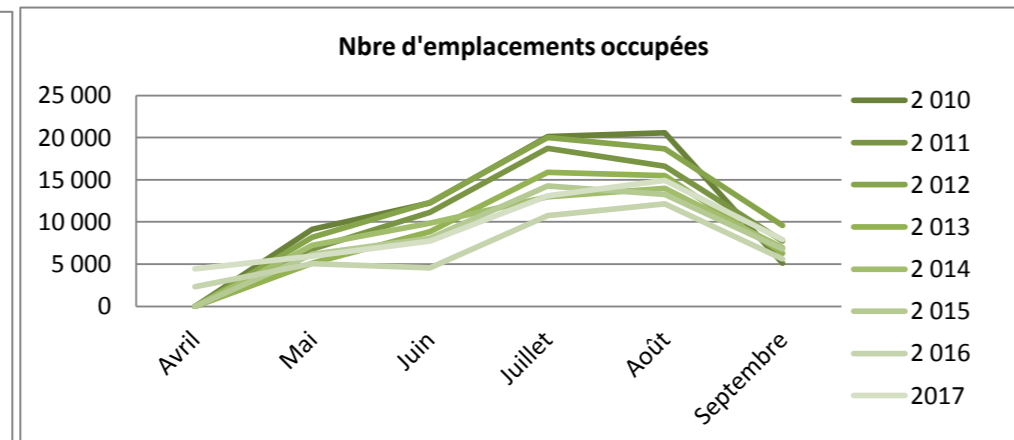
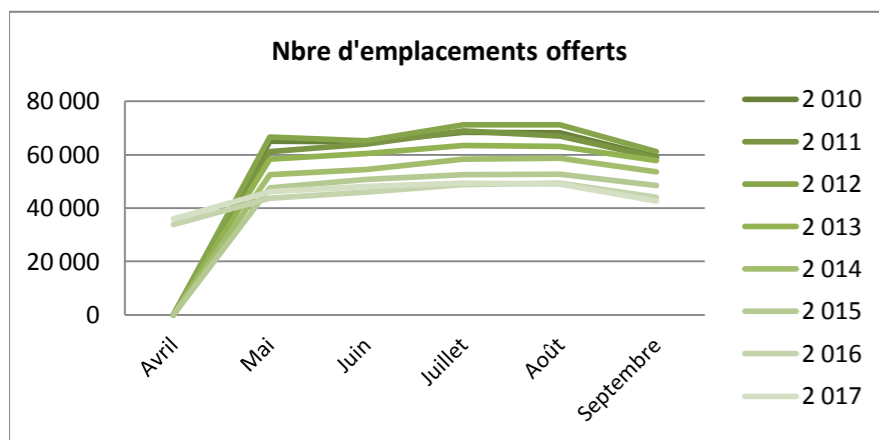
	Avril	Mai	Juin	Juillet	Août	Septembre
2 010	nc	9112	12252	20123	20588	5097
2 011	nc	6789	11117	18733	16609	7745
2 012	nc	8 182	12 324	19 988	18 662	9 550
2 013	nc	5 083	8 832	15 879	15 485	6 280
2 014	nc	7 216	9 830	12 978	13 956	6 926
2 015	nc	6 195	8 095	14 239	13 273	6 793
2 016	2 301	5 064	4 572	10 763	12 114	5 601
2017	4 439	5 960	7 709	13 087	14 956	7 875

Cumul de mai à septembre	Cumul d'avril à septembre	évolution N/N-1
67 172	67 172	
60 993	60 993	
68 707	68 707	
51 559	51 559	
50 907	50 907	
48 595	48 595	
38 114	40 415	
49 587	54 026	33,7%

Taux d'occupation

	Avril	Mai	Juin	Juillet	Août	Septembre
2010	nc	14,02%	18,88%	29,40%	30,16%	8,61%
2011	nc	11,11%	17,40%	27,18%	24,80%	13,16%
2012	nc	12,3%	18,9%	28,1%	26,2%	15,6%
2013	nc	8,7%	14,6%	25,1%	24,6%	10,9%
2014	nc	13,8%	18,0%	22,3%	23,8%	13,0%
2015	nc	13,0%	15,94%	27,08%	25,17%	14,03%
2016	6,81%	11,59%	9,96%	22,04%	24,58%	12,72%
2017	12,3%	12,9%	16,0%	26,6%	30,6%	18,5%

Cumul de mai à septembre	Cumul d'avril à septembre	évolution N/N-1
20,62	20,62	
19,08	19,08	
20,5%	20,5%	
17,0%	17,0%	
18,4%	18,4%	
19,3%	19,3%	
16,4%	15,2%	
	19,9%	31,0%



Occupation Non classés Locatifs Champagne-Ardenne

Emplacements offerts (nb de chambres * nb. De jours d'ouverture)

	Avril	Mai	Juin	Juillet	Août	Septembre
2 010	nc	1550	1530	1550	1674	1500
2 011	nc	1550	1500	1550	1581	1500
2 012	nc	1 953	1 710	1 767	1 767	1 710
2 013	nc	1 767	1 710	1 767	1 767	1 710
2 014	nc	2 139	2 040	1 953	1 922	1 860
2 015	nc	1 984	1 920	1 984	2 015	1 915
2 016	1 140	1 395	1 294	1 395	1 426	1 350
2 017	1 290	1 612	1 560	1 643	1 581	1 380

Cumul de mai à septembre	Cumul d'avril à septembre	évolution N/N-1
7 804	7 804	
7 681	7 681	
8 907	8 907	
8 721	8 721	
9 914	9 914	
9 818	9 818	
6 860	8 000	
7 776	9 066	13,3%

Emplacements occupés

	Avril	Mai	Juin	Juillet	Août	Septembre
2 010	nc	729	925	1152	998	588
2 011	nc	409	560	872	901	544
2 012	nc	538	499	841	1 086	586
2 013	nc	461	608	921	1 136	472
2 014	nc	524	525	879	857	454
2 015	nc	529	660	960	1 153	614
2 016	120	321	437	690	845	375
2 017	221	614	693	925	996	461

Cumul de mai à septembre	Cumul d'avril à septembre	évolution N/N-1
4 392	4 392	
3 287	3 287	
3 550	3 550	
3 599	3 599	
3 240	3 240	
3 917	3 917	
2 668	2 788	
3 689	3 909	40,2%

Taux d'occupation

	Avril	Mai	Juin	Juillet	Août	Septembre
2010	nc	47,06%	60,46%	74,32%	59,62%	39,17%
2011	nc	26,41%	37,33%	56,29%	57,00%	36,29%
2012	nc	27,6%	29,2%	47,6%	61,5%	34,3%
2013	nc	26,1%	35,6%	52,1%	64,3%	27,6%
2014	nc	24,5%	25,8%	45,0%	44,6%	24,4%
2015	nc	26,67%	34,40%	48,39%	57,22%	32,08%
2016	10,55%	23,03%	33,80%	49,43%	59,24%	27,80%
2017	17,12%	38,09%	44,40%	56,28%	63,00%	33,38%

Cumul de mai à septembre	Cumul d'avril à septembre	évolution N/N-1
56,28%	56,28%	
42,80%	42,80%	
39,9%	39,9%	
41,3%	41,3%	
32,7%	32,7%	
39,9%	39,9%	
38,9%	34,9%	
	43,1%	23,7%

