

Occupation toutes catégories - Aube

Emplacements offerts (nb d'emplacements * nb. De jours d'ouverture)

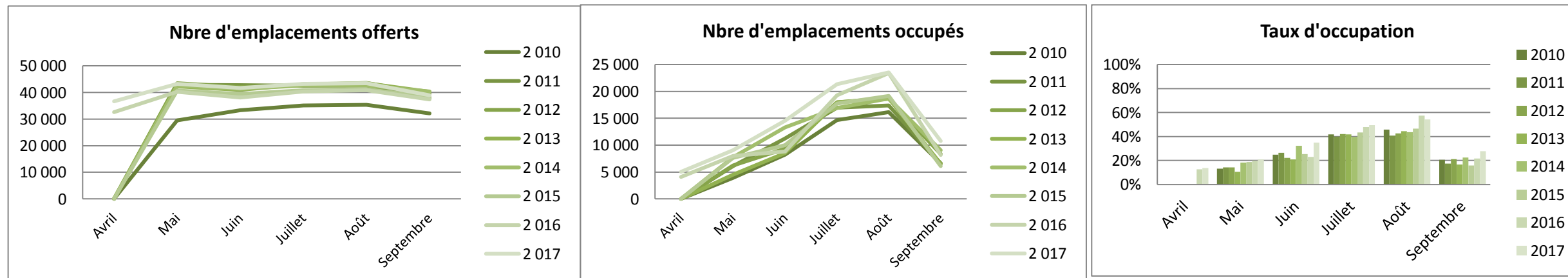
	Avril	Mai	Juin	Juillet	Août	Septembre	Cumul de mai à septembre	Cumul d'avril à septembre	évolution N/N-1
2 010	nc	29512	33360	35061	35340	32067	165340	165 340	
2 011	nc	42904	42750	42470	42625	37980	208729	208 729	
2 012	nc	43 431	42 030	42 842	43 586	39 539	211 428	211 428	
2 013	nc	42 315	40 980	43 152	43 431	40 195	210 073	210 073	
2 014	nc	42 563	41 310	42 625	42 656	40 402	209 556	209 556	
2 015	nc	40 703	39 390	40 796	41 168	38 380	200 437	200 437	
2 016	32 599	40 238	38 054	40 331	40 827	37 371	196 821	229 420	
2 017	36 636	43 214	41 640	43 245	43 431	38 943	210 473	247 109	-8,3%

Emplacements occupés

	Avril	Mai	Juin	Juillet	Août	Septembre	Cumul de mai à septembre	Cumul d'avril à septembre	évolution N/N-1
2 010	nc	3933	8249	14685	16161	6600	49 628	49 628	
2 011	nc	6099	11266	16985	17411	6575	58 335	58 335	
2 012	nc	6 221	9 335	18 002	18 614	8 333	60 505	60 505	
2 013	nc	4 519	8 496	17 968	18 753	6 504	56 241	56 241	
2 014	nc	7 728	13 302	16 903	18 673	9 064	65 670	65 670	
2 015	nc	7 611	9 977	17 750	19 169	6 100	60 607	60 607	
2 016	4 099	7 966	8 787	19 285	23 408	8 143	67 589	71 688	
2 017	5 035	9 065	14 556	21 346	23 559	10 776	79 302	84 337	10,6%

Taux d'occupation

	Avril	Mai	Juin	Juillet	Août	Septembre	Cumul de mai à septembre	Cumul d'avril à septembre	évolution N/N-1
2010	nc	13,3%	24,7%	41,9%	45,7%	20,6%	30,0%	30,0%	
2011	nc	14,2%	26,4%	40,0%	40,9%	17,3%	28,0%	28,0%	
2012	nc	14,3%	22,2%	42,0%	42,7%	21,1%	28,6%	28,6%	
2013	nc	10,68%	20,98%	41,78%	44,35%	16,65%	26,8%	26,8%	
2014	nc	18,16%	32,20%	39,65%	43,78%	22,43%	31,3%	31,3%	
2015	nc	18,70%	25,33%	43,51%	46,56%	15,89%	30,2%	30,2%	
2016	12,57%	19,80%	23,09%	47,82%	57,34%	21,79%	34,3%	31%	
2017	13,74%	20,98%	34,96%	49,36%	54,25%	27,67%	34,6%	34,1%	10,6%



Occupation Nus - Aube

Emplacements offerts (nb d'emplacements * nb. De jours d'ouverture)

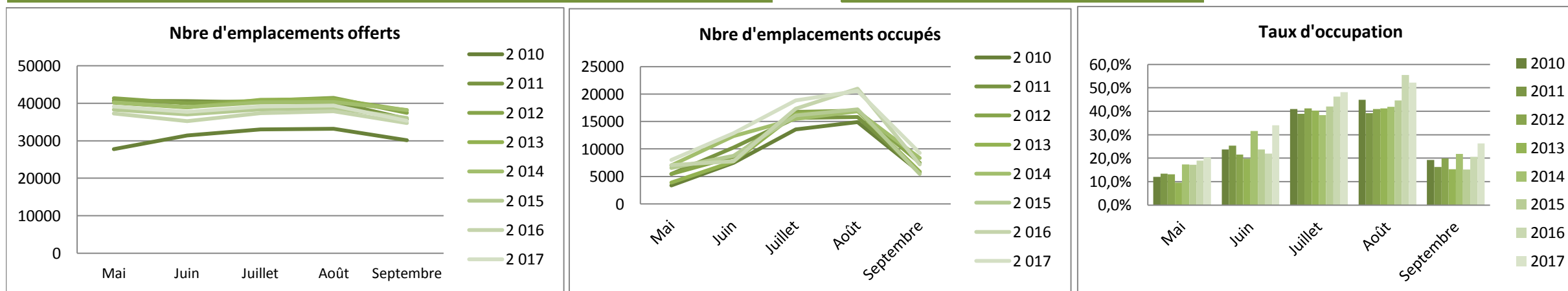
	Avril	Mai	Juin	Juillet	Août	Septembre	Cumul d'avril à septembre	Cumul de mai à septembre	évolution N/N-1
2 010	nc	27745	31380	33046	33201	30133	155 505	155505	
2 011	nc	40610	40530	40207	40331	35820	197 498	197498	
2 012	nc	41 292	39 960	40 672	41 416	37 455	200 795	200 795	
2 013	nc	40 114	38 820	40 858	41 075	38 081	198 948	198 948	
2 014	nc	40 238	38 940	40 238	40 269	38 212	197 897	197 897	
2 015	nc	38 254	37 020	38 347	38 657	36 098	188 376	188 376	
2 016	30 007	37 262	35 230	37 355	37 851	34 683	212 388	182 381	
2 017	33 028	39 153	37 710	39 122	39 370	35 329	223 712	190 684	-10,2%

Emplacements occupés

	Avril	Mai	Juin	Juillet	Août	Septembre	Cumul d'avril à septembre	Cumul de mai à septembre	évolution N/N-1
2 010	nc	3345	7466	13549	14884	5809	45 053	45 053	
2 011	nc	5433	10274	15653	15828	5817	53 005	53 005	
2 012	nc	5 443	8 587	16 763	16 962	7 443	55 198	55 198	
2 013	nc	3 882	7 682	16 427	16 945	5 829	50 766	50 766	
2 014	nc	6 996	12 326	15 453	16 860	8 330	59 965	59 965	
2 015	nc	6 568	8 775	16 121	17 229	5 461	54 154	54 154	
2 016	3 364	7 066	7 735	17 300	21 003	7 160	63 628	60 264	
2 017	4 071	7 975	12 850	18 822	20 562	9 296	73 576	69 505	9,2%

Taux d'occupation

	Avril	Mai	Juin	Juillet	Août	Septembre	Cumul d'avril à septembre	Cumul de mai à septembre	évolution N/N-1
2010	nc	12,1%	23,8%	41,0%	44,8%	19,3%	29,0%	29,0%	
2011	nc	13,4%	25,4%	38,9%	39,2%	16,2%	26,8%	26,8%	
2012	nc	13,2%	21,5%	41,2%	41,0%	19,9%	27,5%	27,5%	
2013	nc	9,7%	19,8%	40,2%	41,3%	15,3%	25,5%	25,5%	
2014	nc	17,4%	31,7%	38,4%	41,9%	21,8%	30,3%	30,3%	
2015	nc	17,17%	23,70%	42,04%	44,57%	15,13%	28,8%	28,8%	
2016	11,21%	18,96%	21,96%	46,31%	55,49%	20,64%	30%	33,0%	
2017	12,33%	20,37%	34,08%	48,11%	52,23%	26,31%	32,9%	33,1%	10,4%



Occupation Locatifs - Aube

Emplacements offerts (nb d'emplacements * nb. De jours d'ouverture)

	Avril	Mai	Juin	Juillet	Août	Septembre
2 010	nc	1767	1980	2015	2139	1934
2 011	nc	2294	2220	2263	2294	2160
2 012	nc	2 170	2 100	2 170	2 170	2 084
2 013	nc	2 201	2 160	2 294	2 356	2 114
2 014	nc	2 325	2 370	2 387	2 387	2 190
2 015	nc	2 449	2 370	2 449	2 511	2 282
2 016	2 592	2 976	2 824	2 976	2 976	2 688
2 017	3 608	4 061	3 930	4 123	4 061	3 614

Cumul de mai à septembre	Cumul d'avril à septembre	évolution N/N-1
9 835	9835	
11 231	11231	
10 694	10 694	
11 125	11 125	
11 659	11 659	
12 061	12 061	
14 440	17 032	
19 789	23 397	37,4%

Emplacements occupés

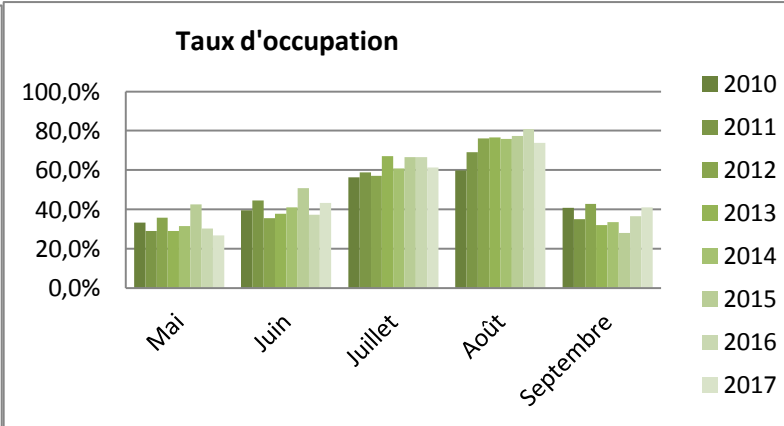
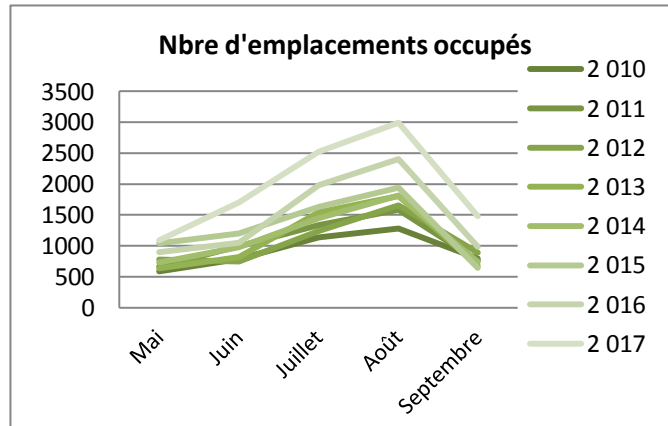
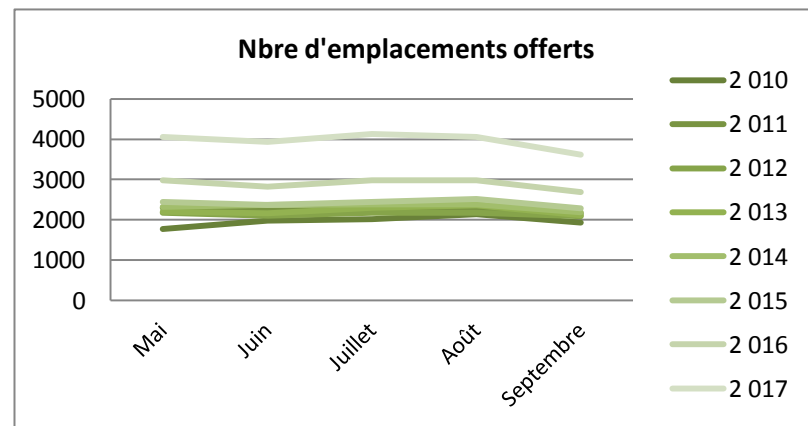
	Avril	Mai	Juin	Juillet	Août	Septembre
2 010	nc	589	784	1135	1277	791
2 011	nc	666	991	1332	1583	758
2 012	nc	778	748	1 239	1 652	890
2 013	nc	638	814	1 541	1 807	675
2 014	nc	732	976	1 450	1 813	734
2 015	nc	1 043	1 203	1 629	1 940	639
2 016	735	899	1 052	1 985	2 405	983
2 017	963	1 090	1 706	2 524	2 997	1 480

Cumul de mai à septembre	Cumul d'avril à septembre	évolution N/N-1
4 576	4 576	
5 330	5 330	
5 307	5 307	
5 475	5 475	
5 705	5 705	
6 453	6 453	
7 324	8 059	
9 797	9 631	19,5%

Taux d'occupation

	Avril	Mai	Juin	Juillet	Août	Septembre
2010	nc	33,3%	39,6%	56,3%	59,7%	40,9%
2011	nc	29,0%	44,7%	58,9%	69,0%	35,1%
2012	nc	35,8%	35,6%	57,1%	76,2%	42,7%
2013	nc	29,0%	37,7%	67,2%	76,7%	31,9%
2014	nc	31,5%	41,2%	60,7%	76,0%	33,5%
2015	nc	42,59%	50,75%	66,51%	77,25%	28,00%
2016	28,35%	30,22%	37,24%	66,70%	80,82%	36,56%
2017	26,70%	26,84%	43,42%	61,22%	73,81%	40,95%

Cumul de mai à septembre	Cumul d'avril à septembre	évolution N/N-1
46,5%	46,5%	
47,5%	47,5%	
49,6%	49,6%	
49,2%	49,2%	
48,9%	48,9%	
53,5%	53,5%	
50,7%	47%	
49,5%	46%	-2,8%



Occupation 1 + 2 étoiles - Aube

Emplacements offerts (nb d'emplacements * nb. De jours d'ouverture)

	Avril	Mai	Juin	Juillet	Août	Septembre
2 010	nc	5146	4980	5146	5146	3945
2 011	nc	11191	10830	11160	11284	9930
2 012	nc	11 160	10 800	11 160	11 160	10 270
2 013	nc	11 160	10 800	11 160	11 160	10 045
2 014	nc	11 098	10 740	11 098	11 129	10 678
2 015	nc	11 036	10 680	11 036	11 036	10 494
2 016	8 216	10 075	9 750	10 075	10 075	9 495
2 017	9 670	11 284	11 010	11 253	11 346	9 795

Cumul de mai à septembre	Cumul d'avril à septembre	évolution N/N-1
24 363	24363	
54 395	54395	
54 550	54 550	
54 325	54 325	
54 743	54 743	
54 282	54 282	
49 470	57 686	
54 688	64 358	11,6%

Emplacements occupés

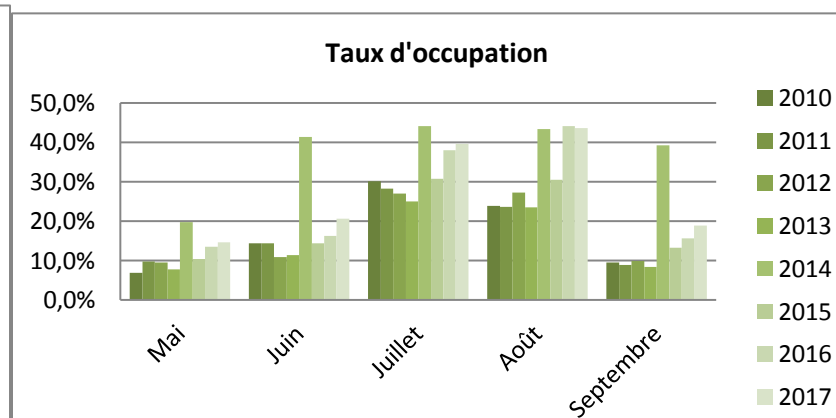
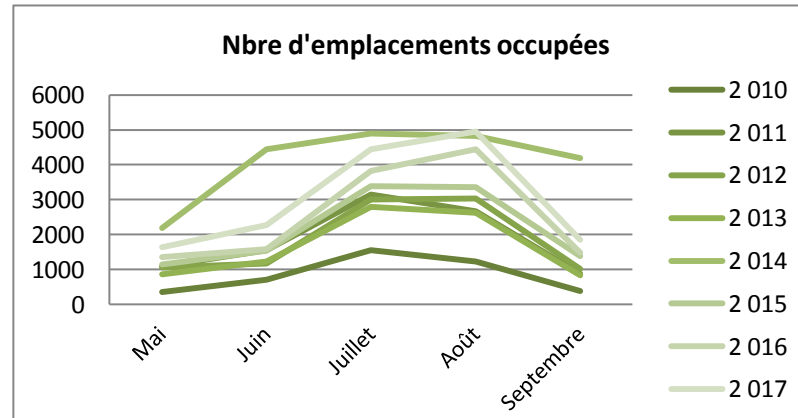
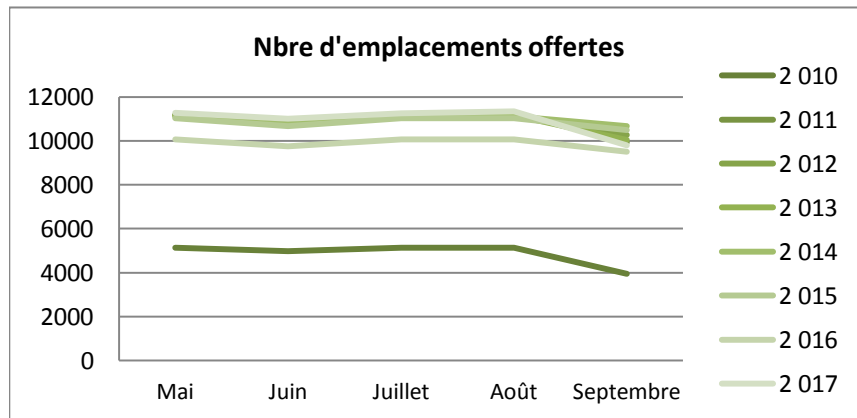
	Avril	Mai	Juin	Juillet	Août	Septembre
2 010	nc	350	712	1548	1229	376
2 011	nc	1091	1547	3152	2666	875
2 012	nc	1 061	1 168	3 012	3 032	1 018
2 013	nc	868	1 226	2 787	2 623	839
2 014	nc	2 187	4 443	4 898	4 826	4 188
2 015	nc	1 148	1 533	3 385	3 359	1 383
2 016	944	1 362	1 581	3 822	4 443	1 478
2 017	993	1 641	2 272	4 448	4 946	1 851

Cumul de mai à septembre	Cumul d'avril à septembre	évolution N/N-1
4 215	4 215	
9 330	9 330	
9 292	9 292	
8 343	8 343	
20 542	20 542	
10 807	10 807	
12 686	13 630	
15 158	16 150	18,5%

Taux d'occupation

	Avril	Mai	Juin	Juillet	Août	Septembre
2010	nc	6,8%	14,3%	30,1%	23,9%	9,5%
2011	nc	9,8%	14,3%	28,2%	23,6%	8,8%
2012	nc	9,5%	10,8%	27,0%	27,2%	9,9%
2013	nc	7,78%	11,36%	24,97%	23,50%	8,35%
2014	nc	19,71%	41,37%	44,13%	43,36%	39,22%
2015	nc	10,40%	14,35%	30,67%	30,43%	13,18%
2016	11,49%	13,52%	16,22%	37,94%	44,10%	15,57%
2017	10,27%	14,54%	20,64%	39,53%	43,59%	18,90%

Cumul de mai à septembre	Cumul d'avril à septembre	évolution N/N-1
17,3%	17,3%	
17,2%	17,2%	
17,0%	17,0%	
15,4%	15,4%	
37,5%	37,5%	
19,9%	19,9%	
26%	24%	
28%	25%	6,2%



Occupation 1 +2 étoiles Nus - Aube

Emplacements offertes (nb d'emplacements * nb. De jours d'ouverture)

	Avril	Mai	Juin	Juillet	Août	Septembre
2 010	nc	4619	4470	4619	4619	3451
2 011	nc	10571	10230	10571	10695	9390
2 012	nc	10 757	10 410	10 757	10 757	9 880
2 013	nc	10 726	10 380	10 726	10 726	9 641
2 014	nc	10 664	10 320	10 664	10 695	10 258
2 015	nc	10 664	10 320	10 664	10 664	10 134
2 016	7 618	9 486	9 180	9 486	9 486	8 925
2 017	8 028	9 548	9 330	9 517	9 610	8 175

Cumul de mai à septembre	Cumul d'avril à septembre	évolution N/N-1
21 778	21778	
51 457	51457	
52 561	52 561	
52 199	52 199	
52 601	52 601	
52 446	52 446	
46 563	54 181	
46 180	54 208	0,0%

Emplacements occupés

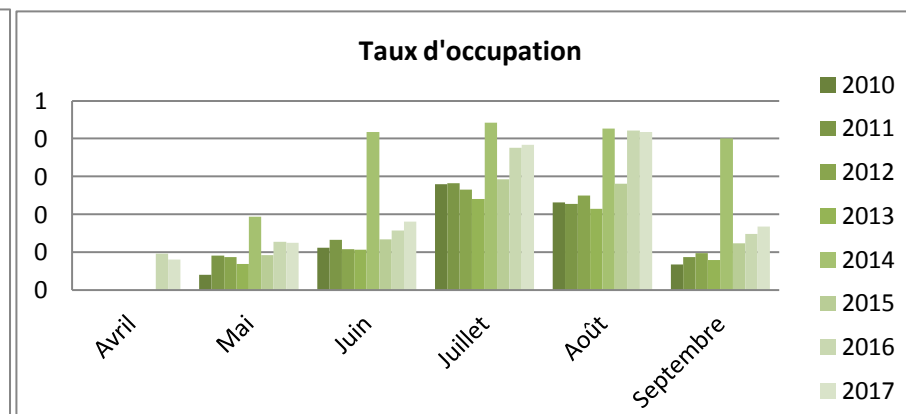
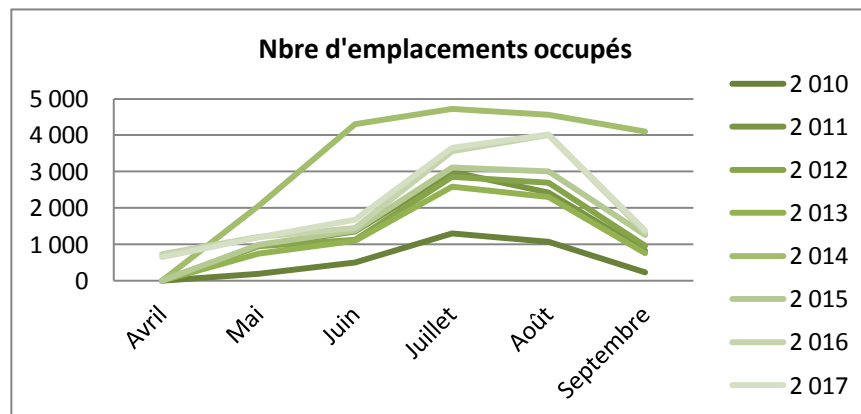
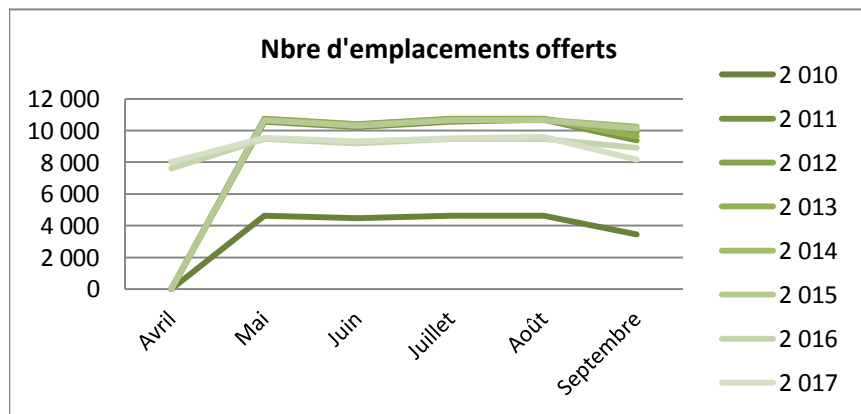
	Avril	Mai	Juin	Juillet	Août	Septembre
2 010	nc	184	498	1292	1070	232
2 011	nc	959	1358	2986	2428	819
2 012	nc	940	1 120	2 850	2 689	956
2 013	nc	743	1 100	2 586	2 298	758
2 014	nc	2 061	4 303	4 722	4 564	4 107
2 015	nc	990	1 376	3 119	3 002	1 257
2 016	732	1 204	1 445	3 562	4 002	1 328
2 017	647	1 195	1 683	3 654	4 018	1 376

Cumul de mai à septembre	Cumul d'avril à septembre	évolution N/N-1
3 276	3 276	
8 549	8 549	
8 556	8 556	
7 485	7 485	
19 757	19 757	
9 744	9 744	
11 541	12 273	
11 926	12 572	2,4%

Taux d'occupation

	Avril	Mai	Juin	Juillet	Août	Septembre
2010	nc	4,0%	11,2%	28,0%	23,2%	6,7%
2011	nc	9,1%	13,3%	28,2%	22,7%	8,7%
2012	nc	8,7%	10,8%	26,5%	25,0%	9,7%
2013	nc	6,9%	10,6%	24,1%	21,4%	7,9%
2014	nc	19,3%	41,7%	44,3%	42,7%	40,0%
2015	nc	9,28%	13,34%	29,25%	28,15%	12,40%
2016	9,61%	12,69%	15,74%	37,55%	42,19%	14,88%
2017	8,06%	12,51%	18,03%	38,40%	41,81%	16,83%

Cumul de mai à septembre	Cumul d'avril à septembre	évolution N/N-1
15,0%	15,0%	
16,6%	16,6%	
16,3%	16,3%	
14,3%	14,3%	
37,6%	37,6%	
18,6%	18,6%	
25%	23%	
25,8%	23,2%	2,4%



Occupation 1+2 étoiles locatifs - Aube

Emplacements offerts (nb d'emplacements * nb. De jours d'ouverture)

	Avril	Mai	Juin	Juillet	Août	Septembre
2 010	nc	527	510	527	527	494
2 011	nc	620	600	589	589	540
2 012	nc	403	390	403	403	390
2 013	nc	434	420	434	434	404
2 014	nc	434	420	434	434	420
2 015	nc	372	360	372	372	360
2 016	598	589	570	589	589	570
2 017	1 642	1 736	1 680	1 736	1 736	1 620

Cumul de mai à septembre	Cumul d'avril à septembre	évolution N/N-1
2 585	2 585	
2 938	2 938	
1 989	1 989	
2 126	2 126	
2 142	2 142	
1 836	1 836	
2 907	3 505	
8 508	10 150	189,6%

Emplacements occupés

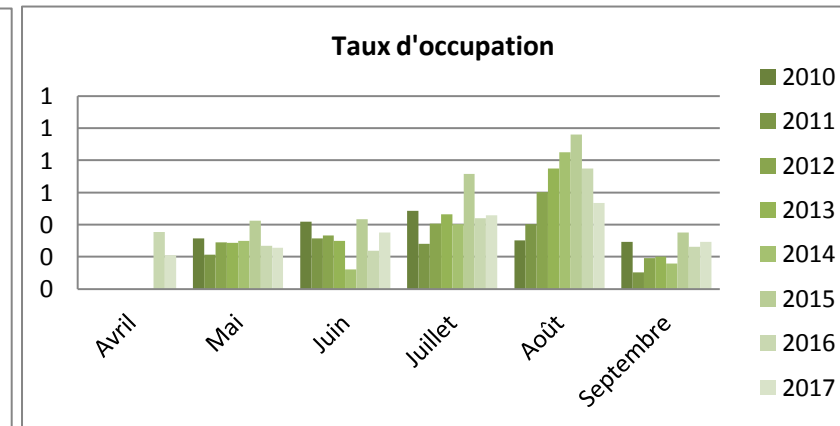
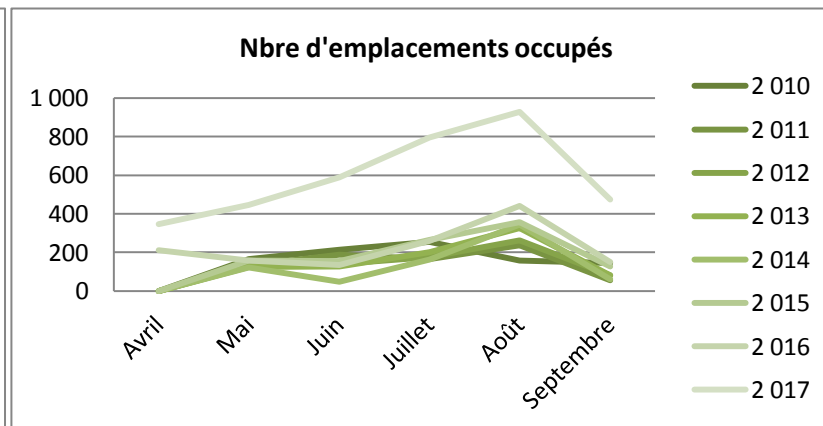
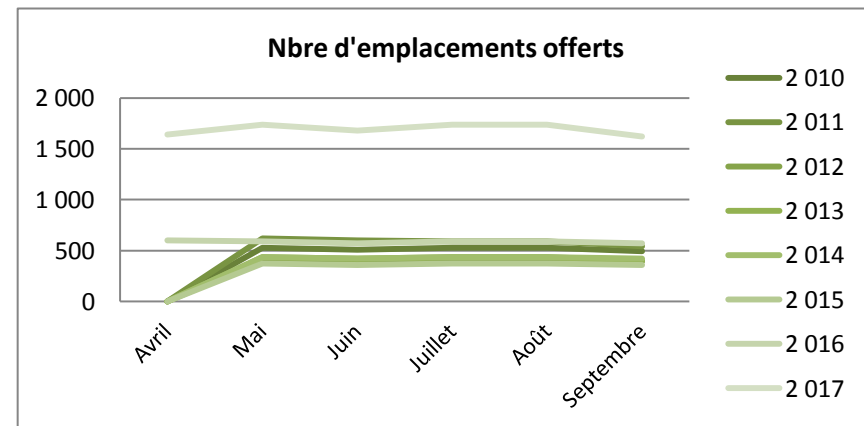
	Avril	Mai	Juin	Juillet	Août	Septembre
2 010	nc	166	213	255	159	144
2 011	nc	132	189	166	238	56
2 012	nc	126	140	176	262	81
2 013	nc	125	126	201	325	81
2 014	nc	121	48	162	343	62
2 015	nc	158	156	266	357	126
2 016	212	158	136	260	441	150
2 017	346	446	589	794	928	475

Cumul de mai à septembre	Cumul d'avril à septembre	évolution N/N-1
938	938	
781	781	
736	736	
858	858	
785	785	
1 064	1 064	
1 145	1 357	
3 232	3 578	163,7%

Taux d'occupation

	Avril	Mai	Juin	Juillet	Août	Septembre
2010	nc	31,6%	41,8%	48,5%	30,2%	29,2%
2011	nc	21,3%	31,5%	28,2%	40,4%	10,4%
2012	nc	29,0%	33,2%	40,6%	60,4%	19,4%
2013	nc	28,8%	30,0%	46,3%	74,9%	20,1%
2014	nc	30,0%	12,3%	40,2%	85,1%	15,9%
2015	nc	42,51%	43,38%	71,63%	95,92%	35,02%
2016	35,45%	26,83%	23,86%	44,14%	74,87%	26,32%
2017	21,08%	25,70%	35,08%	45,74%	53,45%	29,31%

Cumul de mai à septembre	Cumul d'avril à septembre	évolution N/N-1
36,3%	36,3%	
26,6%	26,6%	
37,0%	37,0%	
40,4%	40,4%	
36,6%	36,6%	
57,9%	57,9%	
39%	39%	
38,0%	35,3%	-8,9%



Occupation 3 + 4 étoiles - Aube

Emplacements offerts (nb d'emplacements * nb. De jours d'ouverture)

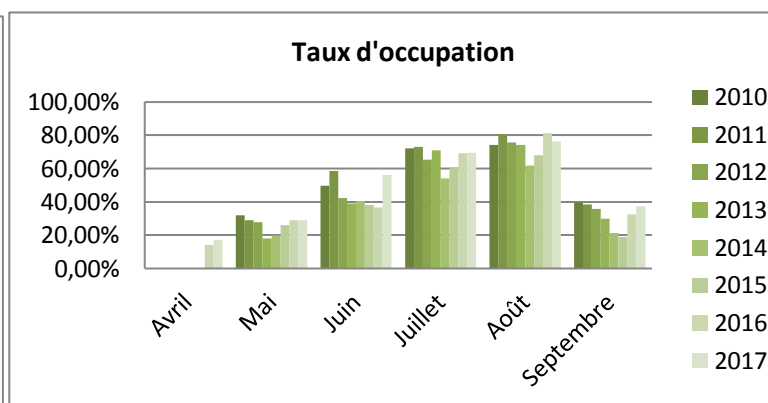
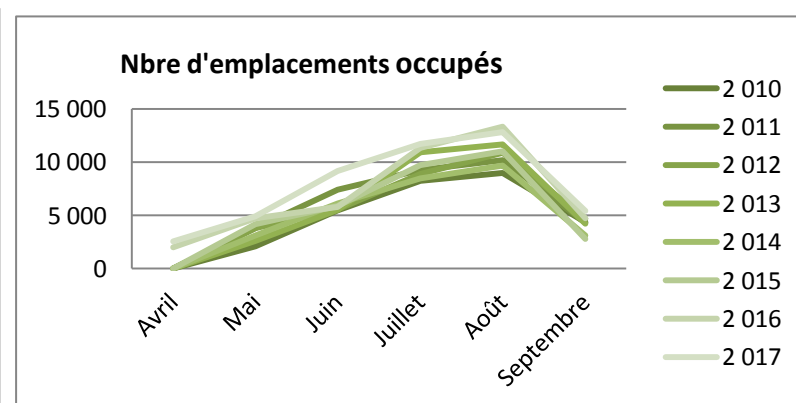
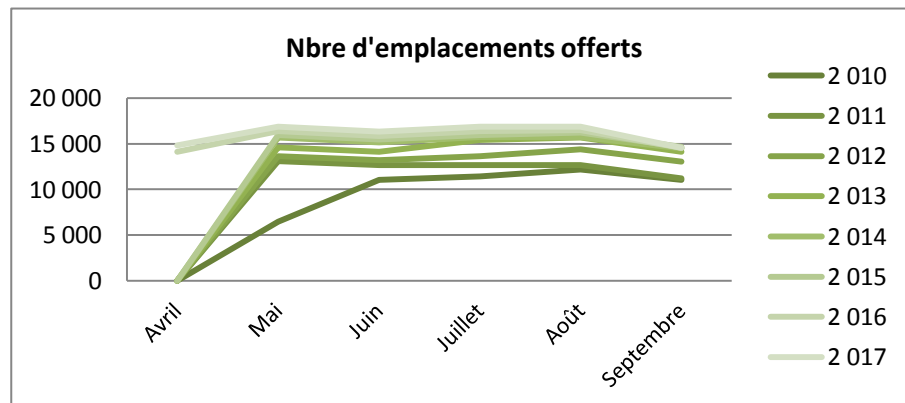
	Avril	Mai	Juin	Juillet	Août	Septembre	Cumul de mai à septembre	Cumul d'avril à septembre	évolution N/N-1
2 010	nc	6479	11040	11408	12152	11040	52 119	52119	
2 011	nc	13082	12660	12679	12679	11220	62 320	62320	
2 012	nc	13 640	13 200	13 640	14 384	13 009	67 873	67 873	
2 013	nc	14 570	14 130	15 407	15 686	14 100	73 893	73 893	
2 014	nc	15 655	15 150	15 717	15 717	14 472	76 711	76 711	
2 015	nc	15 965	15 450	15 965	16 213	14 626	78 219	78 219	
2 016	14 088	16 368	15 840	16 368	16 461	14 526	79 563	93 651	
2 017	14 787	16 864	16 320	16 864	16 864	14 568	81 480	96 267	2,8%

Emplacements occupés

	Avril	Mai	Juin	Juillet	Août	Septembre	Cumul de mai à septembre	Cumul d'avril à septembre	évolution N/N-1
2 010	nc	2061	5482	8225	9008	4373	29 149	29 149	
2 011	nc	3776	7400	9256	10211	4307	34 950	34 950	
2 012	nc	3 782	5 565	8 903	10 880	4 658	33 788	33 788	
2 013	nc	2 610	5 503	10 917	11 657	4 209	34 897	34 897	
2 014	nc	3 082	6 127	8 475	9 685	3 090	30 458	30 458	
2 015	nc	4 154	5 869	9 734	11 034	2 766	33 557	33 557	
2 016	2 000	4 744	5 798	11 341	13 360	4 733	39 976	41 976	
2 017	2 550	4 894	9 166	11 732	12 848	5 431	44 071	46 620	11,1%

Taux d'occupation

	Avril	Mai	Juin	Juillet	Août	Septembre	Cumul de mai à septembre	Cumul d'avril à septembre	évolution N/N-1
2010	nc	31,8%	49,7%	72,1%	74,1%	39,6%	55,9%	55,9%	
2011	nc	28,9%	58,5%	73,0%	80,5%	38,4%	56,1%	56,1%	
2012	nc	27,7%	42,2%	65,3%	75,6%	35,8%	49,8%	49,8%	
2013	nc	17,91%	38,95%	70,86%	74,31%	29,85%	47,2%	47,2%	
2014	nc	19,68%	40,44%	53,92%	61,62%	21,35%	39,7%	39,7%	
2015	nc	26,02%	37,98%	60,97%	68,05%	18,91%	42,9%	42,9%	
2016	14,20%	28,98%	36,61%	69,29%	81,16%	32,59%	50%	45%	
2017	17,25%	29,02%	56,17%	69,57%	76,18%	37,28%	54,1%	48,4%	8,1%



Occupation 3 + 4 étoiles Nus - Aube

Emplacements offerts (nb d'emplacements * nb. De jours d'ouverture)

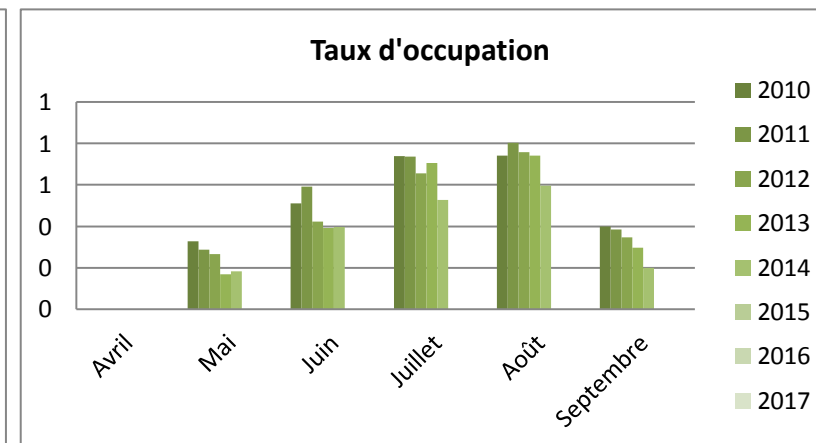
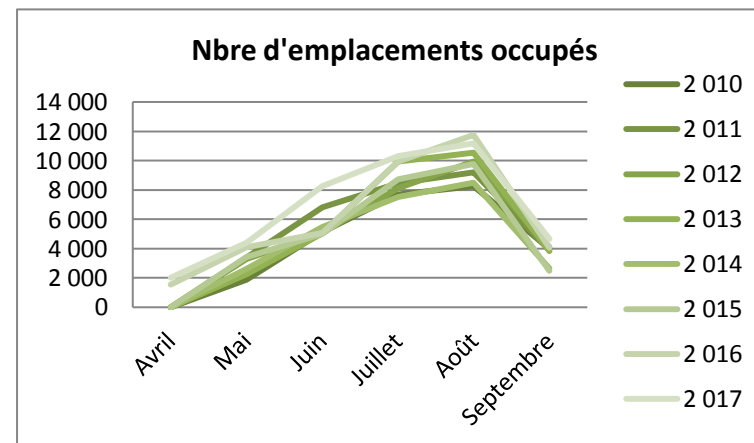
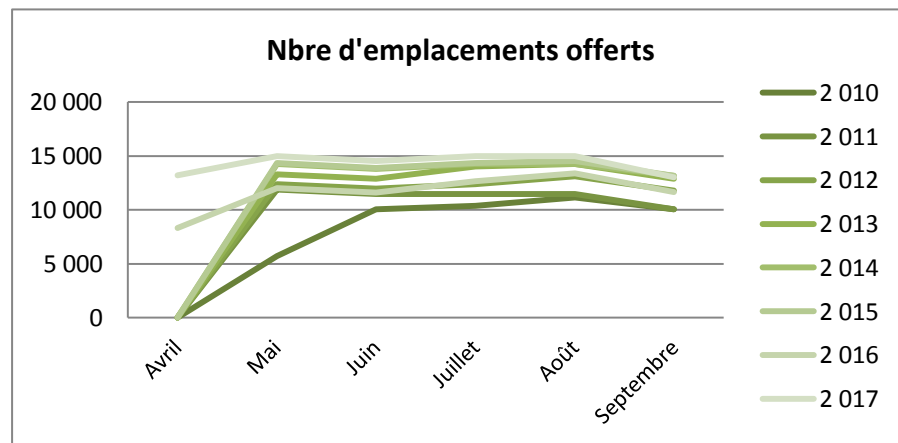
	Avril	Mai	Juin	Juillet	Août	Septembre	Cumul de mai à septembre	Cumul d'avril à septembre	évolution N/N-1
2 010	nc	5704	10050	10385	11129	10050	47 318	47318	
2 011	nc	11873	11490	11470	11470	10050	56 353	56353	
2 012	nc	12 369	11 970	12 369	13 113	11 795	61 616	61 616	
2 013	nc	13 299	12 870	14 043	14 260	12 870	67 342	67 342	
2 014	nc	14 260	13 800	14 260	14 260	13 182	69 762	69 762	
2 015	nc	14 353	13 890	14 353	14 539	13 154	70 289	70 289	
2 016	8 340	11 997	11 610	12 679	13 392	11 640	61 318	69 658	
2 017	13 211	15 004	14 520	15 004	15 004	13 024	72 556	85 767	23,1%

Emplacements occupés

	Avril	Mai	Juin	Juillet	Août	Septembre	Cumul de mai à septembre	Cumul d'avril à septembre	évolution N/N-1
2 010	nc	1865	5142	7683	8247	4003	26 941	26 941	
2 011	nc	3399	6805	8452	9217	3877	31 750	31 750	
2 012	nc	3 292	5 063	8 126	9 934	4 097	30 512	30 512	
2 013	nc	2 254	5 040	9 926	10 559	3 810	31 589	31 589	
2 014	nc	2 614	5 486	7 509	8 492	2 641	26 744	26 744	
2 015	nc	3 421	5 019	8 730	9 774	2 476	29 418	29 418	
2 016	1 532	4 105	5 080	9 927	11 749	4 072	34 933	36 465	
2 017	2 020	4 403	8 266	10 303	11 191	4 664	38 827	40 846	12,0%

Taux d'occupation

	Avril	Mai	Juin	Juillet	Août	Septembre	Cumul de mai à septembre	Cumul d'avril à septembre	évolution N/N-1
2010	nc	32,7%	51,2%	74,0%	74,1%	39,8%	56,9%	56,9%	
2011	nc	28,6%	59,2%	73,7%	80,4%	38,6%	56,3%	56,3%	
2012	nc	26,6%	42,3%	65,7%	75,8%	34,7%	46,9%	46,9%	
2013	nc	17,0%	39,2%	70,7%	74,1%	29,6%	49,5%	49,5%	
2014	nc	18,3%	39,8%	52,7%	59,6%	20,0%	38,3%	38,3%	
2015	nc	26,02	37,98	60,97	68,05	18,91	41,9%	41,9%	
2016	12,27	28,41	36,34	68,72	80,81	31,67	50%	44%	
2017	15,29	29,34	56,93	68,67	74,58	35,81	53,5%	47,6%	8,1%



Occupation 3 + 4 étoiles Locatifs - Aube

Emplacements offerts (nb d'emplacements * nb. De jours d'ouverture)

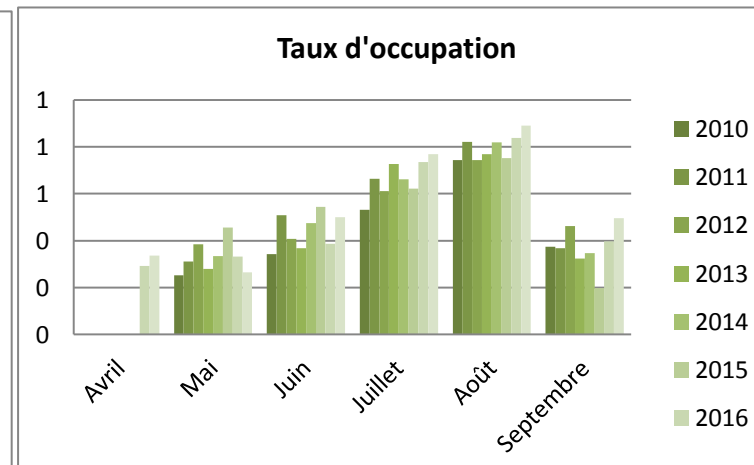
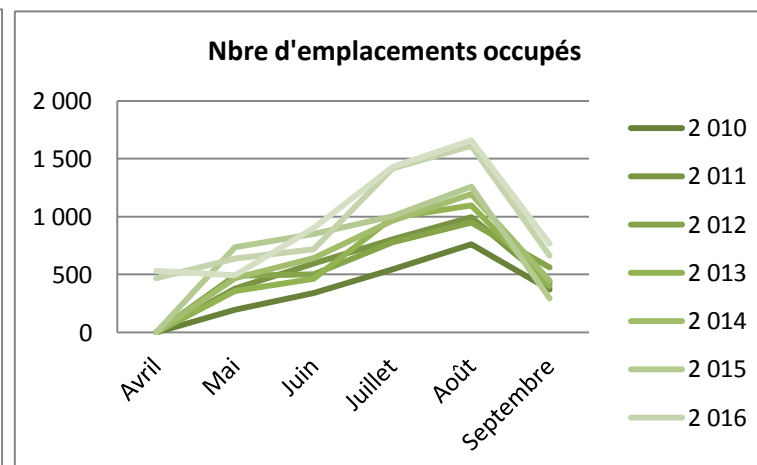
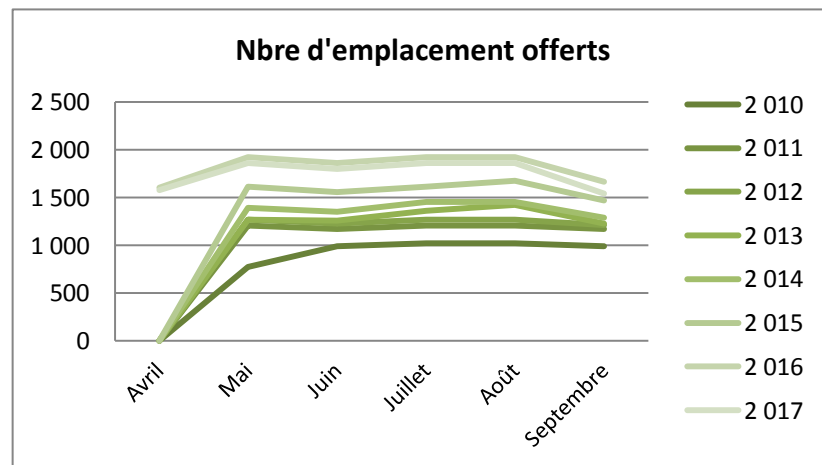
	Avril	Mai	Juin	Juillet	Août	Septembre	Cumul de mai à septembre	Cumul d'avril à septembre	évolution N/N-1
2 010	nc	775	990	1023	1023	990	4 801	4801	
2 011	nc	1209	1170	1209	1209	1170	5 967	5967	
2 012	nc	1 271	1 230	1 271	1 271	1 214	6 257	6 257	
2 013	nc	1 271	1 260	1 364	1 426	1 230	6 551	6 551	
2 014	nc	1 395	1 350	1 457	1 457	1 290	6 949	6 949	
2 015	nc	1 612	1 560	1 612	1 674	1 472	7 930	7 930	
2 016	1 604	1 922	1 860	1 922	1 922	1 668	9 294	10 898	
2 017	1 576	1 860	1 800	1 860	1 860	1 544	8 924	10 500	-3,7%

Emplacements occupés

	Avril	Mai	Juin	Juillet	Août	Septembre	Cumul de mai à septembre	Cumul d'avril à septembre	évolution N/N-1
2 010	nc	196	339	543	760	370	2 208	2 208	
2 011	nc	377	594	804	994	430	3 200	3 200	
2 012	nc	490	502	777	946	561	3 276	3 276	
2 013	nc	355	464	992	1 097	399	3 307	3 307	
2 014	nc	467	640	966	1 193	448	3 715	3 715	
2 015	nc	734	850	1 004	1 260	291	4 139	4 139	
2 016	469	639	719	1 414	1 611	661	5 044	5 513	
2 017	530	491	900	1 429	1 657	767	5 244	5 774	4,7%

Taux d'occupation

	Avril	Mai	Juin	Juillet	Août	Septembre	Cumul de mai à septembre	Cumul d'avril à septembre	évolution N/N-1
2010	nc	25,3%	34,3%	53,1%	74,3%	37,4%	46	46	
2011	nc	31,2%	50,8%	66,5%	82,2%	36,8%	53,63	53,63	
2012	nc	38,5%	40,8%	61,1%	74,5%	46,2%	52,4%	52,4%	
2013	nc	28,0%	36,8%	72,7%	77,0%	32,5%	50,5%	50,5%	
2014	nc	33,5%	47,4%	66,3%	81,9%	34,8%	53,5%	53,5%	
2015	nc	45,52%	54,47%	62,31%	75,27%	19,76%	52,2%	52,2%	
2016	29,22%	33,24%	38,64%	73,57%	83,82%	39,63%	54%	51%	
2017	33,63%	26,40%	50,00%	76,83%	89,09%	49,68%	58,8%	55,0%	8,7%



Occupation Non classés - Aube

Emplacements offerts (nb d'emplacements * nb. De jours d'ouverture)

	Avril	Mai	Juin	Juillet	Août	Septembre
2 010	nc	17887	17340	18507	18042	17082
2 011	nc	18631	19260	18631	18662	16830
2 012	nc	18 631	18 030	18 042	18 042	16 260
2 013	nc	16 585	16 050	16 585	16 585	16 050
2 014	nc	15 810	15 420	15 810	15 810	15 252
2 015	nc	13 702	13 260	13 795	13 919	13 260
2 016	10 295	13 795	12 464	13 888	14 291	13 350
2 017	12 179	15 066	14 310	15 128	15 221	14 580

Cumul de mai à septembre	Cumul d'avril à septembre	évolution N/N-1
88 858	88858	
92 014	92014	
89 005	89 005	
81 855	81 855	
78 102	78 102	
67 936	67 936	
67 788	78 083	
74 305	86 484	10,8%

Emplacements occupés

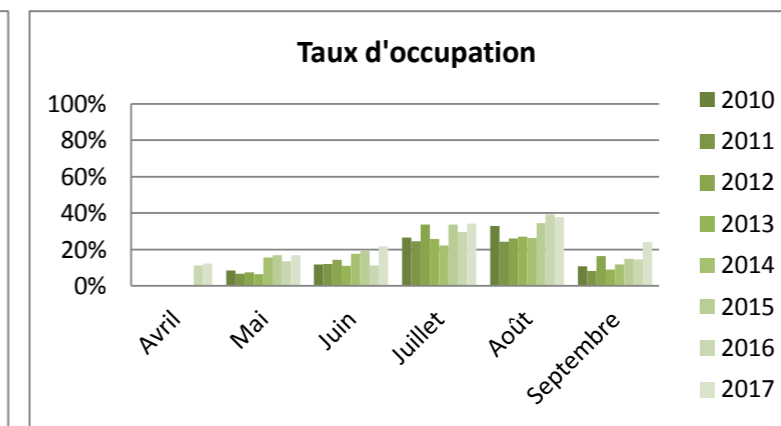
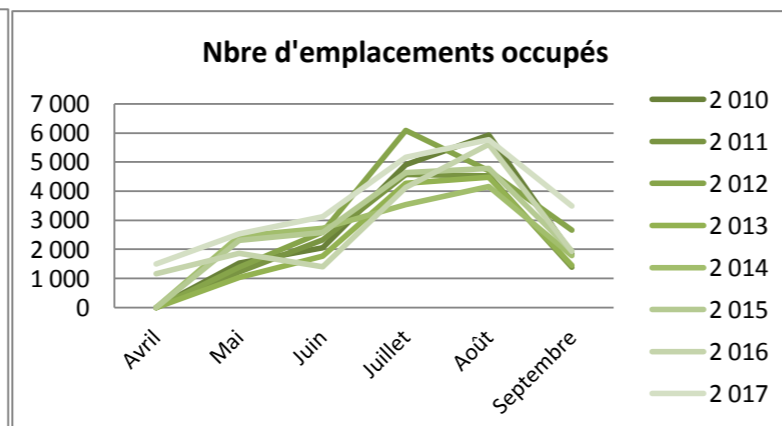
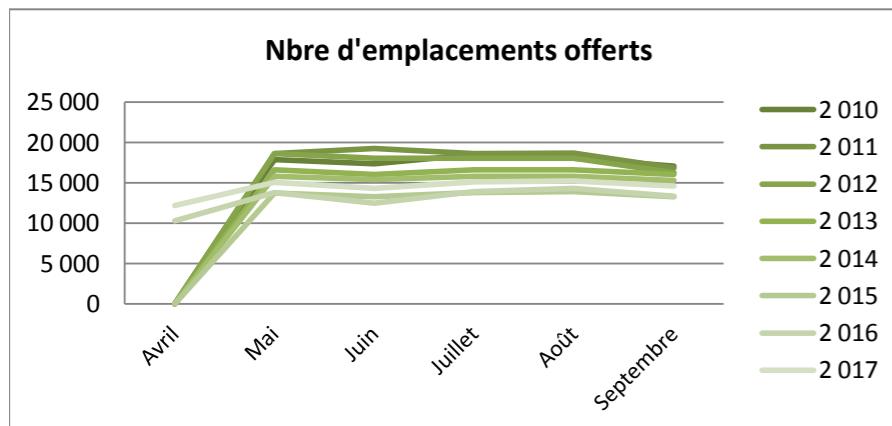
	Avril	Mai	Juin	Juillet	Août	Septembre
2 010	nc	1522	2056	4912	5924	1850
2 011	nc	1232	2319	4577	4534	1393
2 012	nc	1 378	2 602	6 087	4 702	2 658
2 013	nc	1 042	1 766	4 264	4 473	1 456
2 014	nc	2 460	2 732	3 530	4 162	1 786
2 015	nc	2 309	2 576	4 631	4 777	1 950
2 016	1 155	1 860	1 407	4 122	5 606	1 931
2 017	1 491	2 531	3 118	5 166	5 766	3 494

Cumul de mai à septembre	Cumul d'avril à septembre	évolution N/N-1
16 265	16 265	
14 055	14 055	
17 426	17 426	
13 001	13 001	
14 669	14 669	
16 243	16 243	
14 926	16 081	
20 075	21 566	34,1%

Taux d'occupation

	Avril	Mai	Juin	Juillet	Août	Septembre
2010	nc	8,5%	11,9%	26,5%	32,8%	10,8%
2011	nc	6,6%	12,0%	24,6%	24,3%	8,3%
2012	nc	7,4%	14,4%	33,7%	26,1%	16,3%
2013	nc	6,28%	11,00%	25,71%	26,97%	9,07%
2014	nc	15,56%	17,72%	22,33%	26,33%	11,71%
2015	nc	16,85%	19,43%	33,57%	34,32%	14,71%
2016	11,22%	13,48%	11,29%	29,68%	39,22%	14,47%
2017	12,24%	16,80%	21,79%	34,15%	37,88%	23,97%

Cumul de mai à septembre	Cumul d'avril à septembre	évolution N/N-1
18,3%	18,3%	
15,3%	15,3%	
19,6%	19,6%	
15,9%	15,9%	
18,8%	18,8%	
23,9%	23,9%	
22%	21%	
27,0%	24,9%	21,1%



Occupation Non classés Nus - Aube

Emplacements offerts (nb d'emplacements * nb. De jours d'ouverture)

	Avril	Mai	Juin	Juillet	Août	Septembre
2 010	nc	17422	16860	18042	17453	16632
2 011	nc	18166	18810	18166	18166	16380
2 012	nc	18 166	17 580	17 546	17 546	15 780
2 013	nc	16 089	15 570	16 089	16 089	15 570
2 014	nc	15 314	14 820	15 314	15 314	14 772
2 015	nc	13 237	12 810	13 330	13 454	12 810
2 016	9 905	13 330	12 070	13 423	13 826	12 900
2 017	11 789	14 601	13 860	14 601	14 756	14 130

Cumul de mai à septembre	Cumul d'avril à septembre	évolution N/N-1
86 409	86409	
89 688	89688	
86 618	86 618	
79 407	79 407	
75 534	75 534	
65 641	65 641	
65 549	75 454	
71 948	83 737	11,0%

Emplacements occupés

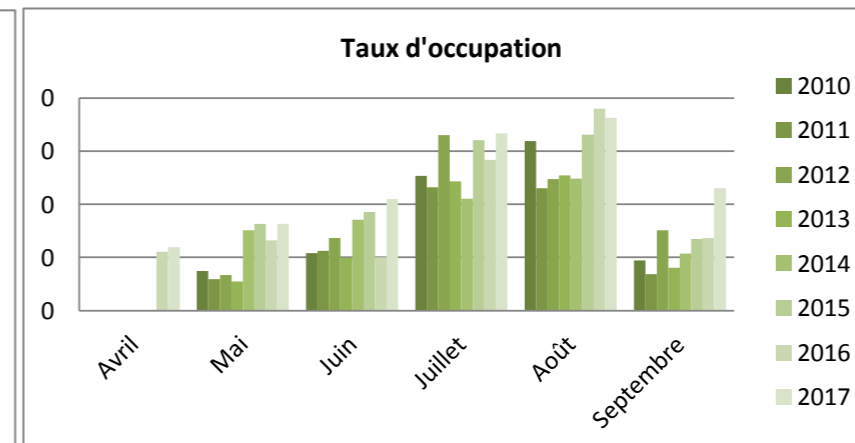
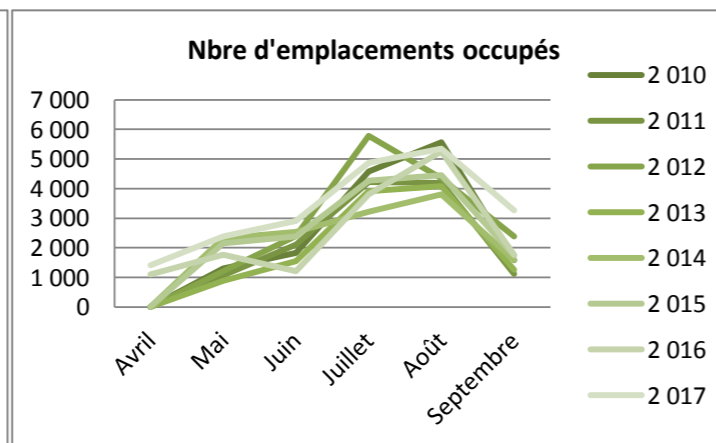
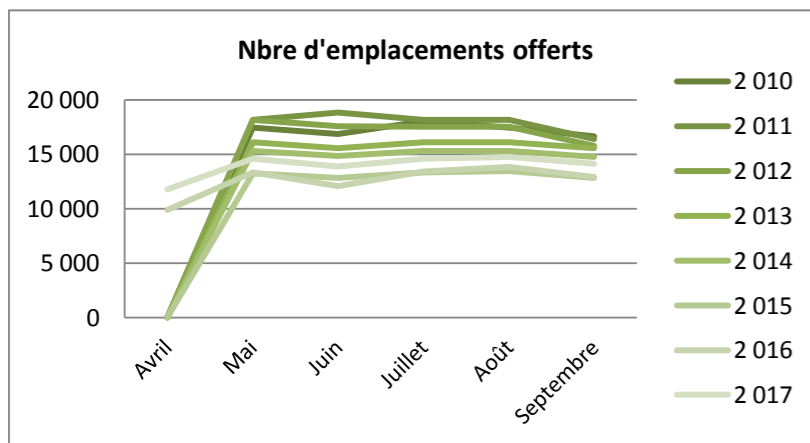
	Avril	Mai	Juin	Juillet	Août	Septembre
2 010	nc	1296	1825	4575	5566	1574
2 011	nc	1075	2111	4215	4183	1122
2 012	nc	1 211	2 404	5 787	4 339	2 390
2 013	nc	885	1 542	3 916	4 088	1 261
2 014	nc	2 321	2 536	3 222	3 804	1 582
2 015	nc	2 158	2 379	4 273	4 454	1 728
2 016	1 101	1 758	1 210	3 811	5 253	1 760
2 017	1 404	2 378	2 901	4 865	5 354	3 256

Cumul de mai à septembre	Cumul d'avril à septembre	évolution N/N-1
14 836	14 836	
12 705	12 705	
16 131	16 131	
11 692	11 692	
13 464	13 464	
14 992	14 992	
13 792	14 893	
18 754	20 158	35,4%

Taux d'occupation

	Avril	Mai	Juin	Juillet	Août	Septembre
2010	nc	7,4%	10,8%	25,4%	31,9%	9,5%
2011	nc	5,9%	11,2%	23,2%	23,0%	6,9%
2012	nc	6,7%	13,7%	33,0%	24,7%	15,2%
2013	nc	5,5%	9,9%	24,3%	25,4%	8,1%
2014	nc	15,2%	17,1%	21,0%	24,8%	10,7%
2015	nc	16,30%	18,57%	32,05%	33,10%	13,49%
2016	11,11%	13,18%	10,03%	28,39%	37,99%	13,64%
2017	11,91%	16,29%	20,93%	33,32%	36,28%	23,04%

Cumul de mai à septembre	Cumul d'avril à septembre	évolution N/N-1
17,2%	17,2%	
14,2%	14,2%	
18,6%	18,6%	
14,7%	14,7%	
17,8%	17,8%	
22,8%	22,8%	
21,0%	20%	
26,1%	24,1%	21,9%



Occupation Non classés Locatifs - Aube

Emplacements offerts (nb d'emplacements * nb. De jours d'ouverture)

	Avril	Mai	Juin	Juillet	Août	Septembre
2 010	nc	465	480	465	589	450
2 011	nc	465	450	465	496	450
2 012	nc	496	480	496	496	480
2 013	nc	496	480	496	496	480
2 014	nc	496	600	496	496	480
2 015	nc	465	450	465	465	450
2 016	390	465	394	465	465	450
2 017	390	465	450	527	465	450

Cumul de mai à septembre	Cumul d'avril à septembre	évolution N/N-1
2 449	2449	
2 326	2326	
2 448	2 448	
2 448	2 448	
2 568	2 568	
2 295	2 295	
2 239	2 629	
2 357	2 747	4,5%

Emplacements occupés

	Avril	Mai	Juin	Juillet	Août	Septembre
2 010	nc	226	231	337	358	276
2 011	nc	157	208	362	351	272
2 012	nc	167	198	300	363	267
2 013	nc	157	224	348	385	195
2 014	nc	139	196	308	358	204
2 015	nc	151	197	358	323	222
2 016	54	102	197	311	353	172
2 017	87	153	217	301	412	238

Cumul de mai à septembre	Cumul d'avril à septembre	évolution N/N-1
1 429	1 429	
1 350	1 350	
1 295	1 295	
1 309	1 309	
1 205	1 205	
1 251	1 251	
1 135	1 189	
1 321	1 408	18,4%

Taux d'occupation

	Avril	Mai	Juin	Juillet	Août	Septembre
2010	nc	48,7%	48,1%	72,5%	60,8%	61,4%
2011	nc	33,8%	46,2%	77,9%	70,8%	60,4%
2012	nc	33,7%	41,3%	60,5%	73,2%	55,7%
2013	nc	31,7%	46,7%	70,2%	77,6%	40,6%
2014	nc	28,0%	32,7%	62,1%	72,2%	42,5%
2015	nc	32,47%	43,78%	76,99%	69,46%	49,35%
2016	13,85%	22,03%	50,00%	66,88%	75,91%	38,15%
2017	22,31%	32,90%	48,22%	57,12%	88,69%	52,90%

Cumul de mai à septembre	Cumul d'avril à septembre	évolution N/N-1
58,3%	58,3%	
58,0%	58,0%	
52,9%	52,9%	
53,5%	53,5%	
46,9%	46,9%	
54,5%	54,5%	
51%	45%	
56,0%	51,3%	13,4%

