

## Occupation toutes catégories Champagne-Ardenne

### Emplacements offerts (nb de chambres \* nb. De jours d'ouverture)

	Mai	Juin	Juillet	Août	Septembre
2 010	176711	178392	197888	203825	180379
2 011	197594	201268	211817	211079	192678
2 012	204 381	198 252	209 615	211 141	191 776
2 013	191 405	188 922	202 516	203 298	184 600
2 014	174 369	170 230	182 435	182 807	169 360
2 015	186 717	185 310	191 735	192 975	173 391

Annuel	Cumul	évolution N/N-1
937195	937 195	
1014436	1 014 436	8,2%
1 015 165	1 015 165	0,1%
970 741	970 741	-4,4%
879 201	879 201	-9,4%
930 128	930 128	5,8%

### Emplacements occupés

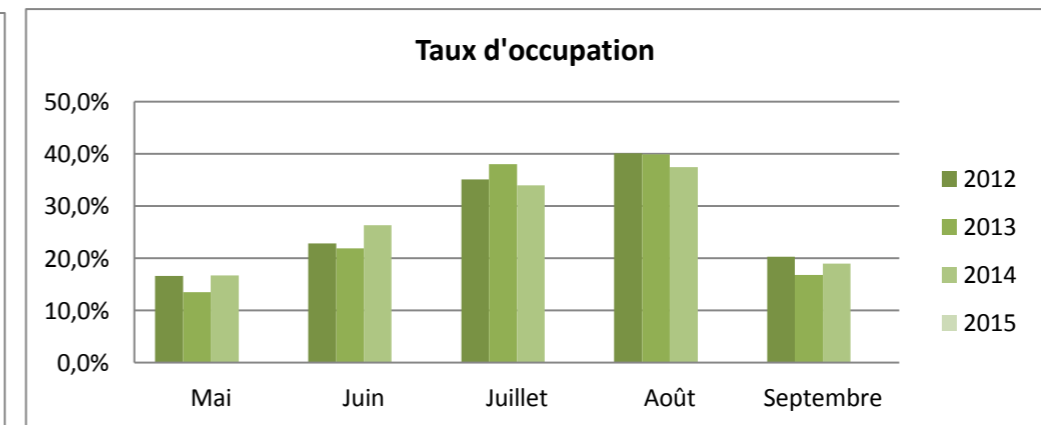
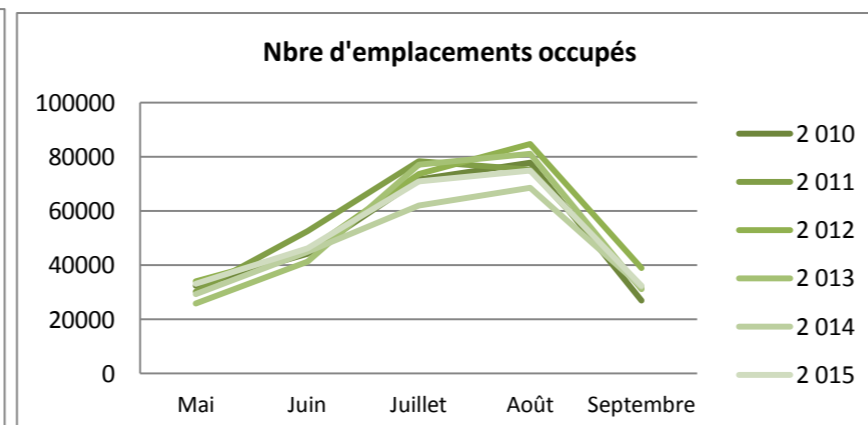
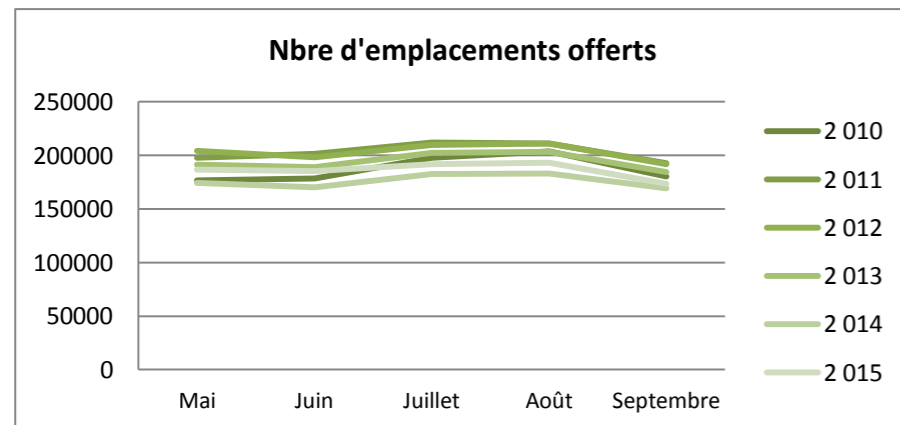
	Mai	Juin	Juillet	Août	Septembre
2 010	32415	44214	71686	77771	27003
2 011	30150	52621	78301	75325	31431
2 012	33 959	45 305	73 629	84 686	38 963
2 013	25 818	41 323	76 965	81 116	31 127
2 014	29 220	44 890	61 917	68 598	32 103
2 015	33 157	46 228	70 831	74 900	32 400

Annuel	Cumul	évolution N/N-1
253 088	253 088	
267 828	267 828	5,8%
276 542	276 542	3,3%
256 350	256 350	-7,3%
236 728	236 728	-7,7%
257 516	257 516	8,8%

### Taux d'occupation

	Mai	Juin	Juillet	Août	Septembre
2010	18,34%	24,78%	36,23%	38,16%	14,97%
2011	15,26%	26,14%	36,97%	35,69%	16,31%
2012	16,6%	22,9%	35,1%	40,1%	20,3%
2013	13,5%	21,9%	38,0%	39,9%	16,9%
2014	16,8%	26,4%	33,9%	37,5%	19,0%
2015	17,76	24,95	36,94	38,81	18,69

Annuel	Cumul	évolution N/N-1
27,00%	27,0%	
26,40%	26,4%	-2,2%
27,2%	27,2%	3,2%
26,4%	26,4%	-3,0%
26,9%	26,9%	2,0%
27,69	27,69	



## Occupation Emplacements Nus Champagne-Ardenne

**Emplacements offerts** (nb de chambres \* nb. De jours d'ouverture)

	Mai	Juin	Juillet	Août	Septembre
2 010	163009	164768	183032	187364	166305
2 011	177227	181198	190850	189131	172188
2 012	185 626	180 702	191 245	192 510	173 950
2 013	172 743	170 772	183 495	184 202	166 977
2 014	152 359	150 279	160 177	160 642	148 367
2 015	167 032	166 230	172 050	172 856	156 077

Annuel	Cumul	évolution N/N-1
864478	864 478	
910594	910 594	5,3%
924 033	924 033	1,5%
878 189	878 189	-5,0%
771 824	771 824	-12,1%
834 245	834 245	8,1%

**Emplacements occupés**

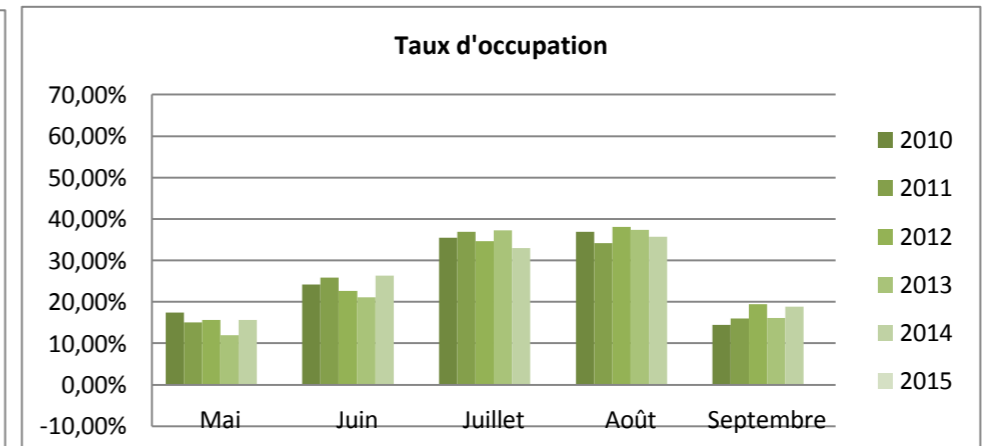
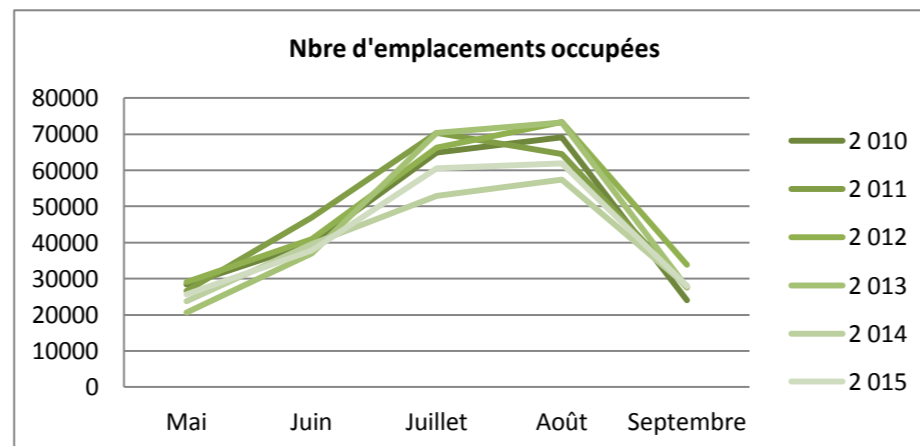
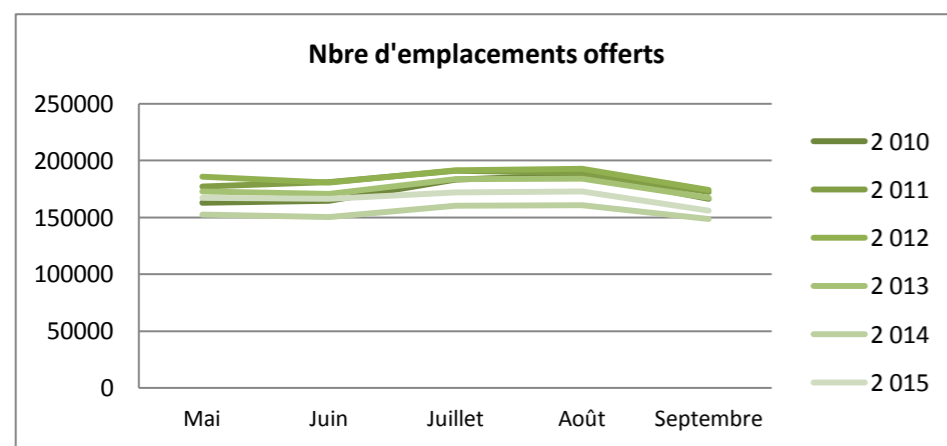
	Mai	Juin	Juillet	Août	Septembre
2 010	28449	39884	64851	69209	23972
2 011	26573	46893	70397	64568	27555
2 012	29 004	40 965	66 224	73 304	33 882
2 013	20 557	37 042	70 304	73 189	27 626
2 014	23 747	39 503	52 868	57 445	27 974
2 015	25 681	37 755	60 517	61 939	27 965

Annuel	Cumul	évolution N/N-1
226 365	226 365	
235 986	235 986	4,3%
243 379	243 379	3,1%
220 738	220 738	-9,3%
236 728	236 728	7,2%
213 857	213 857	-9,7%

**Taux d'occupation**

	Mai	Juin	Juillet	Août	Septembre
2010	17,45%	24,21%	35,43%	36,94%	14,41%
2011	14,99%	25,88%	36,89%	34,14%	16,00%
2012	15,6%	22,7%	34,6%	38,1%	19,5%
2013	11,9%	21,1%	37,2%	37,4%	16,1%
2014	15,6%	26,3%	33,0%	35,8%	18,9%
2015	15,37	22,71	35,17	35,83	17,92

Annuel	Cumul	évolution N/N-1
26,19%	26,2%	
25,92%	25,9%	-1,0%
26,3%	26,3%	1,6%
25,1%	25,1%	-4,6%
26,1%	26,1%	3,9%
25,63	25,63	



## Occupation Emplacements Locatifs Champagne-Ardenne

**Emplacements offerts** (nb de chambres \* nb. De jours d'ouverture)

	Mai	Juin	Juillet	Août	Septembre
2 010	13733	13684	14856	16461	14074
2 011	20429	20430	21370	22289	20820
2 012	18 879	17 640	18 432	18 755	17 886
2 013	18 662	18 150	19 021	19 096	17 623
2 014	22 010	20 311	22 258	22 506	20 993
2 015	19 685	19 080	19 685	20 119	17 314

Annuel	Cumul	évolution N/N-1
72808	72 808	
105338	105 338	44,7%
91 592	91 592	-13,0%
92 552	92 552	1,0%
108 078	108 078	16,8%
95 883	95 883	

**Emplacements occupés**

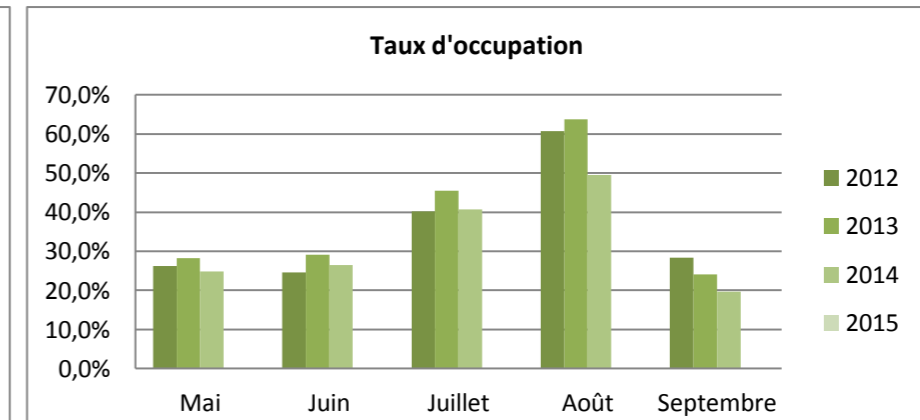
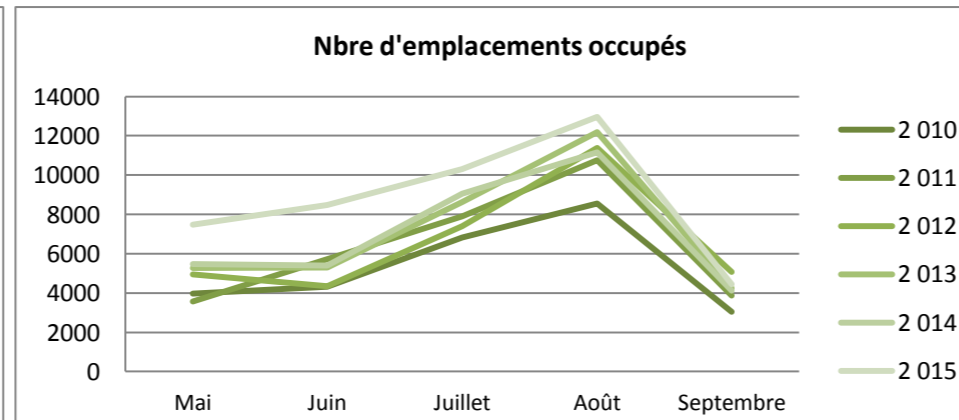
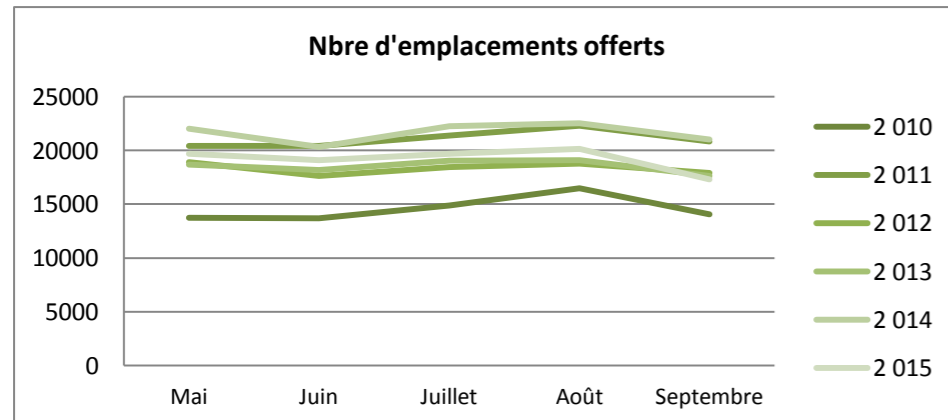
	Mai	Juin	Juillet	Août	Septembre
2 010	3965	4330	6835	8562	3031
2 011	3578	5728	7903	10757	3876
2 012	4 955	4 339	7 404	11 382	5 081
2 013	5 262	5 287	8 641	12 175	4 247
2 014	5 473	5 387	9 050	11 152	4 129
2 015	7 476	8 473	10 314	12 960	4 435

Annuel	Cumul	évolution N/N-1
26 723	26 723	
31 843	31 843	19,2%
33 162	33 162	4,1%
35 612	35 612	7,4%
35 191	35 191	-1,2%
43 658	43 658	24,1%

**Taux d'occupation**

	Mai	Juin	Juillet	Août	Septembre
2010	28,87%	31,64%	46,01%	52,01%	21,53%
2011	17,51%	28,04%	36,98%	48,26%	18,62%
2012	26,3%	24,6%	40,2%	60,7%	28,4%
2013	28,2%	29,1%	45,4%	63,8%	24,1%
2014	24,9%	26,5%	40,7%	49,6%	19,7%
2015	37,98	44,41	52,39	64,42	25,61

Annuel	Cumul	évolution N/N-1
36,70%	36,70%	
30,23%	30,23%	-17,6%
36,2%	36,2%	19,8%
38,5%	38,5%	6,3%
32,6%	32,6%	-15,4%
45,53	45,53	



## Occupation 1 et 2 étoiles Champagne-Ardenne

### Emplacements offerts (nb de chambres \* nb. De jours d'ouverture)

	Mai	Juin	Juillet	Août	Septembre
2 010	27063	25890	26753	26846	22545
2 011	31217	31710	31806	31930	27534
2 012	30 812	29 850	30 845	30 845	27 082
2 013	30 750	29 400	30 783	30 380	26 437
2 014	31 744	30 720	31 744	31 775	28 383
2 015	33 697	32 610	33 697	33 697	30 194

Annuel	Cumul	évolution N/N-1
129097	129 097	
154197	154 197	19,4%
149 434	149 434	-3,1%
147 750	147 750	-1,1%
154 366	154 366	4,5%
163 895	163 895	6,2%

### Emplacements occupés

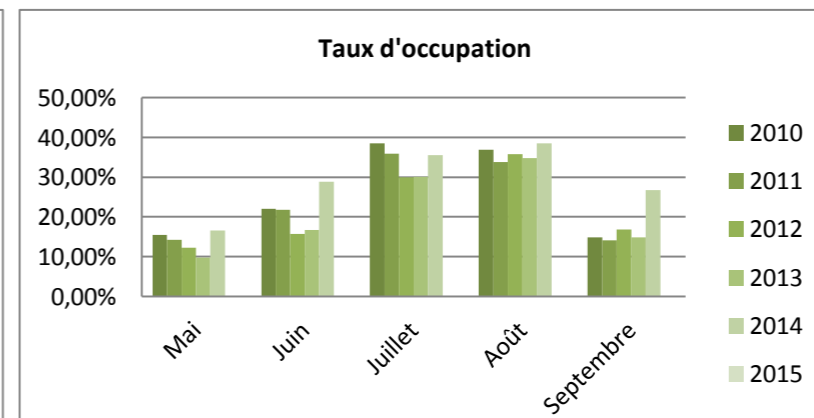
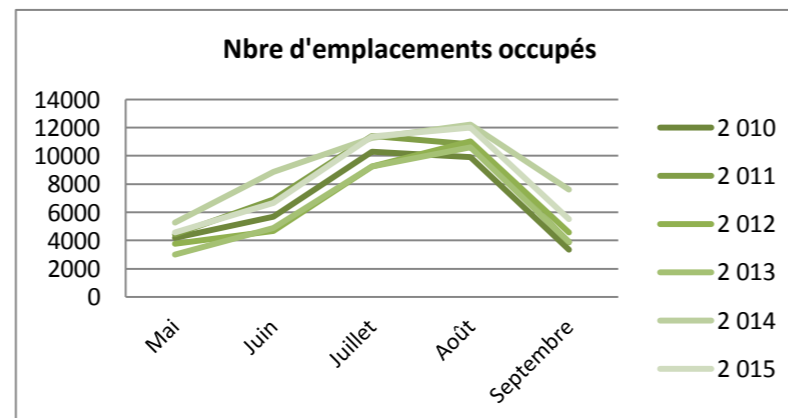
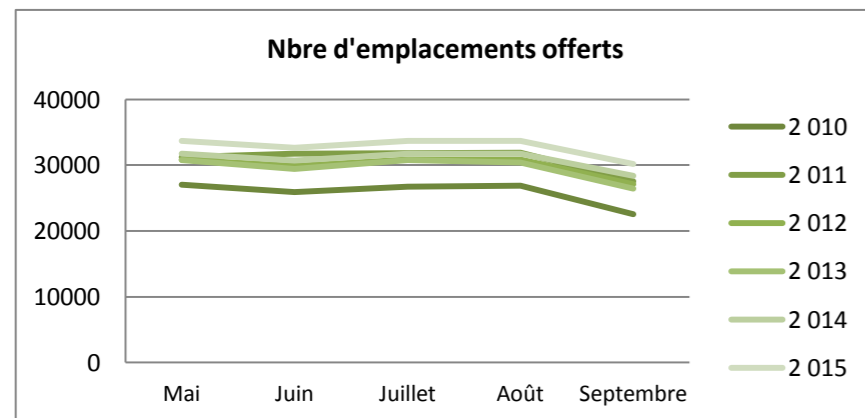
	Mai	Juin	Juillet	Août	Septembre
2 010	4178	5705	10296	9904	3351
2 011	4436	6922	11418	10816	3874
2 012	3 759	4 675	9 234	11 023	4 556
2 013	3 015	4 898	9 254	10 590	3 917
2 014	5 259	8 867	11 281	12 219	7 593
2 015	4 565	6 655	11 365	11 999	5 528

Annuel	Cumul	évolution N/N-1
33 434	33 434	
37 466	37 466	12,1%
33 246	33 246	-11,3%
31 674	31 674	-4,7%
45 219	45 219	42,8%
40 112	40 112	-11,3%

### Taux d'occupation

	Mai	Juin	Juillet	Août	Septembre
2010	15,44%	22,04%	38,49%	36,89%	14,86%
2011	14,21%	21,83%	35,90%	33,87%	14,07%
2012	12,2%	15,7%	29,9%	35,7%	16,8%
2013	9,8%	16,7%	30,1%	34,9%	14,8%
2014	16,6%	28,9%	35,5%	38,5%	26,8%
2015	13,55	20,41	33,73	35,61	18,31

Annuel	Cumul	évolution N/N-1
25,90%	25,90%	
24,30%	24,30%	-6,2%
22,3%	22,3%	-8,4%
21,4%	21,4%	-3,6%
29,3%	29,3%	36,6%
24,47	24,47	



## Occupation 1 et 2 étoiles nus Champagne-Ardenne

**Emplacements offerts** (nb de chambres \* nb. De jours d'ouverture)

	Mai	Juin	Juillet	Août	Septembre
2 010	25792	24660	25482	25575	21331
2 011	29698	30240	30318	30442	26124
2 012	29 696	28 770	29 729	29 729	26 002
2 013	29 231	27 930	29 264	28 861	24 983
2 014	30 225	29 250	30 225	30 256	26 923
2 015	32 240	31 200	32 240	32 240	28 784

	Annuel	Cumul	évolution N/N-1
	<b>122840</b>	<b>122 840</b>	
	<b>146822</b>	<b>146 822</b>	<b>19,5%</b>
	<b>143 926</b>	<b>143 926</b>	<b>-2,0%</b>
	<b>140 269</b>	<b>140 269</b>	<b>-2,5%</b>
	<b>146 879</b>	<b>146 879</b>	<b>4,7%</b>
	<b>156 704</b>	<b>156 704</b>	<b>6,7%</b>

**Emplacements occupés**

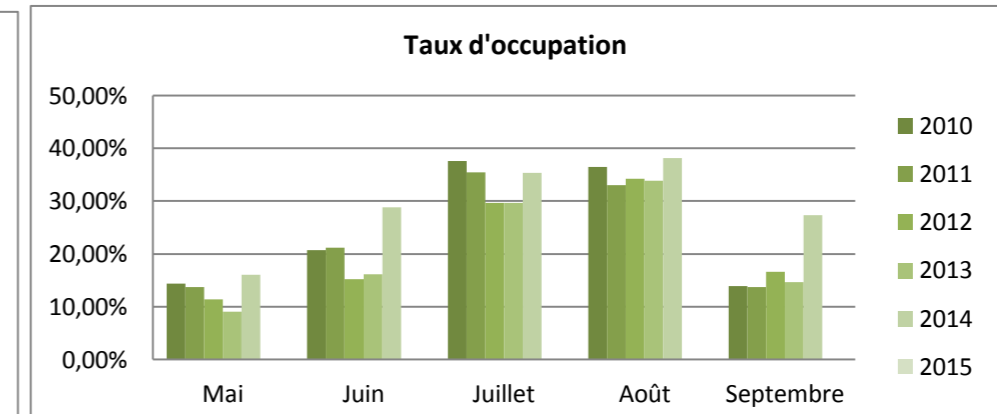
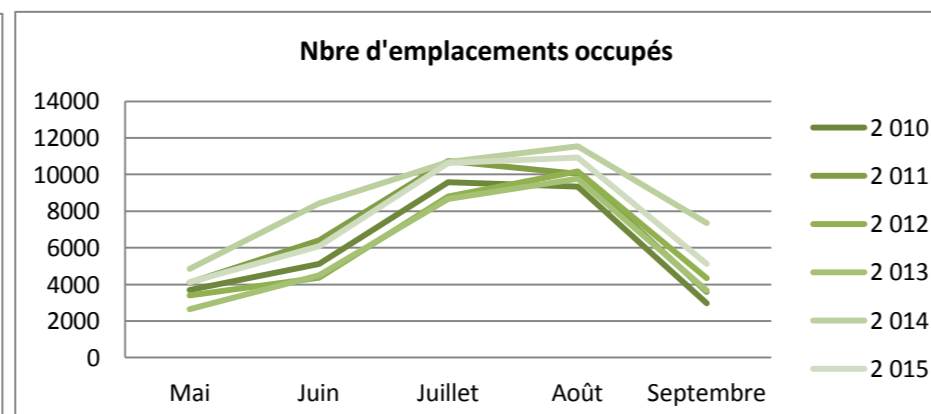
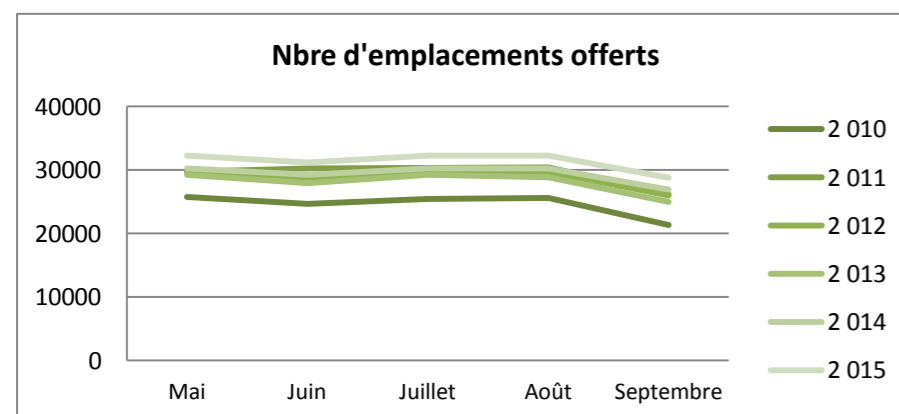
	Mai	Juin	Juillet	Août	Septembre
2 010	3700	5117	9570	9333	2969
2 011	4084	6418	10749	10050	3592
2 012	3 384	4 367	8 813	10 185	4 327
2 013	2 652	4 498	8 674	9 758	3 654
2 014	4 846	8 427	10 694	11 538	7 345
2 015	4 117	6 074	10 635	10 937	5 124

	Annuel	Cumul	évolution N/N-1
	<b>30 689</b>	<b>30 689</b>	
	<b>34 893</b>	<b>34 893</b>	<b>13,7%</b>
	<b>31 075</b>	<b>31 075</b>	<b>-10,9%</b>
	<b>29 235</b>	<b>29 235</b>	<b>-5,9%</b>
	<b>42 849</b>	<b>42 849</b>	<b>46,6%</b>
	<b>36 887</b>	<b>36 887</b>	<b>-13,9%</b>

**Taux d'occupation**

	Mai	Juin	Juillet	Août	Septembre
2010	14,34%	20,75%	37,56%	36,49%	13,92%
2011	13,75%	21,22%	35,46%	33,01%	13,75%
2012	11,4%	15,2%	29,6%	34,3%	16,6%
2013	9,1%	16,1%	29,6%	33,8%	14,6%
2014	16,0%	28,8%	35,4%	38,1%	27,3%
2015	12,77%	19,47%	32,99%	33,92%	17,8%

	Annuel	Cumul	évolution N/N-1
	<b>24,98%</b>	<b>24,98%</b>	
	<b>23,77%</b>	<b>23,77%</b>	<b>-4,8%</b>
	<b>21,6%</b>	<b>21,6%</b>	<b>-9,2%</b>
	<b>20,8%</b>	<b>20,8%</b>	<b>-3,5%</b>
	<b>29,2%</b>	<b>29,2%</b>	<b>40,0%</b>
	<b>23,54%</b>	<b>23,54%</b>	



## Occupation 1 et 2 étoiles locatifs Champagne-Ardenne

### Emplacements offerts (nb de chambres \* nb. De jours d'ouverture)

	Mai	Juin	Juillet	Août	Septembre
2 010	1271	1230	1271	1271	1214
2 011	1519	1470	1488	1488	1410
2 012	1 116	1 080	1 116	1 116	1 080
2 013	1 519	1 470	1 519	1 519	1 454
2 014	1 519	1 470	1 519	1 519	1 460
2 015	1 457	1 410	1 457	1 457	1 410

Annuel	Cumul	évolution N/N-1
6257	6 257	
7375	7 375	17,9%
5 508	5 508	-25,3%
7 481	7 481	35,8%
7 487	7 487	0,1%
7 191	7 191	-4,0%

### Emplacements occupés

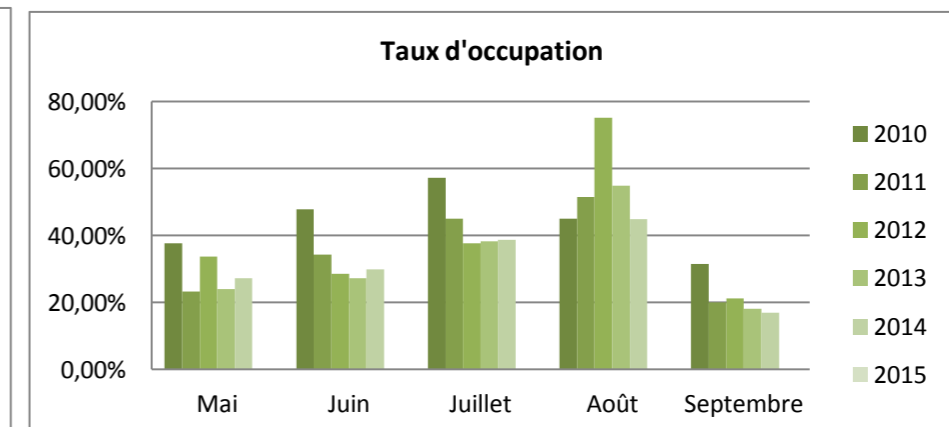
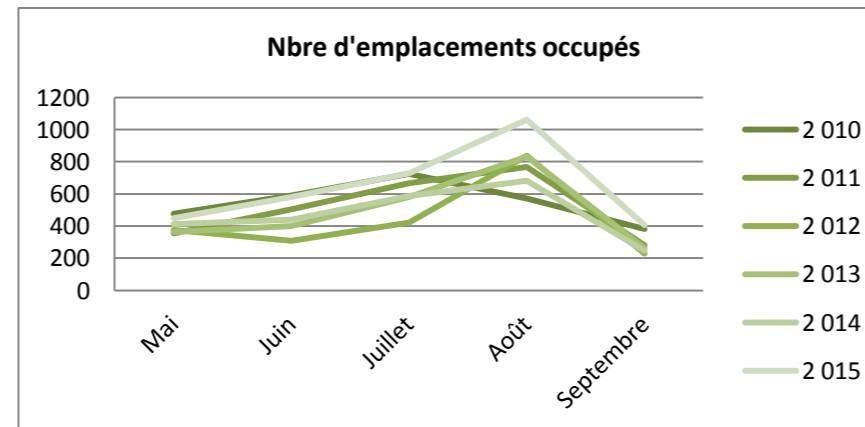
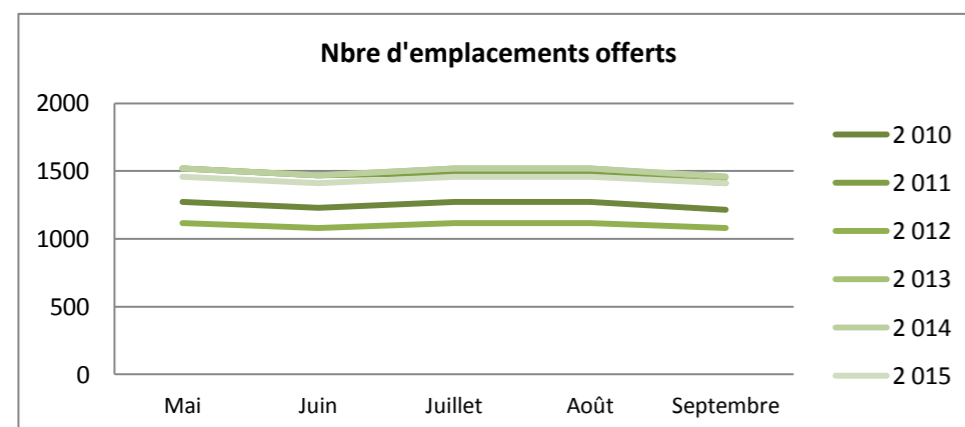
	Mai	Juin	Juillet	Août	Septembre
2 010	478	589	726	571	381
2 011	353	503	668	766	282
2 012	375	308	421	838	229
2 013	363	400	580	832	264
2 014	414	440	588	681	248
2 015	448	581	729	1 062	405

Annuel	Cumul	évolution N/N-1
2 745	2 745	
2 573	2 573	-6,3%
2 171	2 171	-15,6%
2 439	2 439	12,3%
2 370	2 370	-2,8%
3 225	3 225	36,1%

### Taux d'occupation

	Mai	Juin	Juillet	Août	Septembre
2010	37,62%	47,85%	57,11%	44,93%	31,41%
2011	23,21%	34,23%	44,92%	51,51%	20,03%
2012	33,6%	28,5%	37,7%	75,1%	21,2%
2013	23,9%	27,2%	38,2%	54,8%	18,1%
2014	27,2%	29,9%	38,7%	44,9%	17,0%
2015	30,73	41,2	50,07	72,86	28,72

Annuel	Cumul	évolution N/N-1
43,87%	43,87%	
34,89%	34,89%	-20,5%
39,4%	39,4%	13,0%
32,6%	32,6%	-17,3%
31,7%	31,7%	-2,9%
44,84	44,84	



## Occupation 3 et 4 étoiles Champagne-Ardenne

Emplacements offerts (nb de chambres \* nb. De jours d'ouverture)

	Mai	Juin	Juillet	Août	Septembre
2 010	83111	86082	101137	107043	97133
2 011	103726	104160	109548	110608	104790
2 012	105 028	101 460	105 796	107 322	101 920
2 013	100 564	108 090	116 832	117 459	109 373
2 014	88 009	82 981	90 458	90 489	85 632
2 015	103 385	99 990	103 478	104 532	92 865

Annuel	Cumul	évolution N/N-1
474506	474 506	
532832	532 832	12,3%
521 526	521 526	-2,1%
511 275	511 275	-2,0%
437 569	437 569	-14,4%
504 250	504 250	15,2%

Emplacements occupés

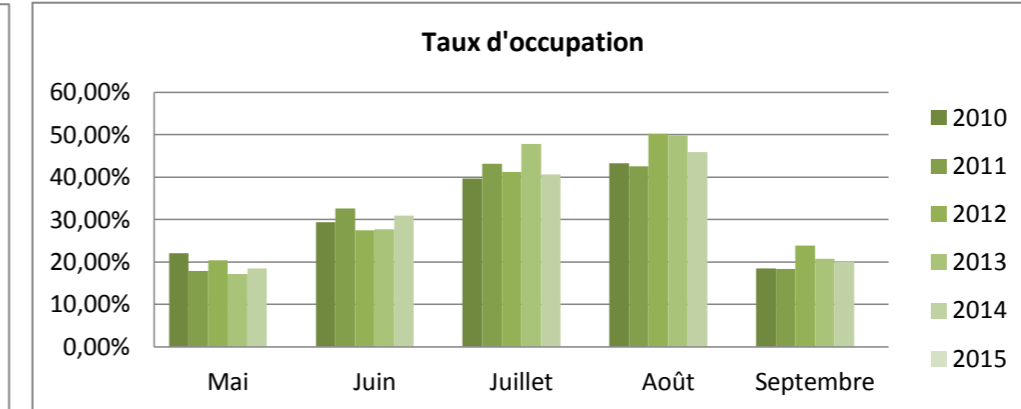
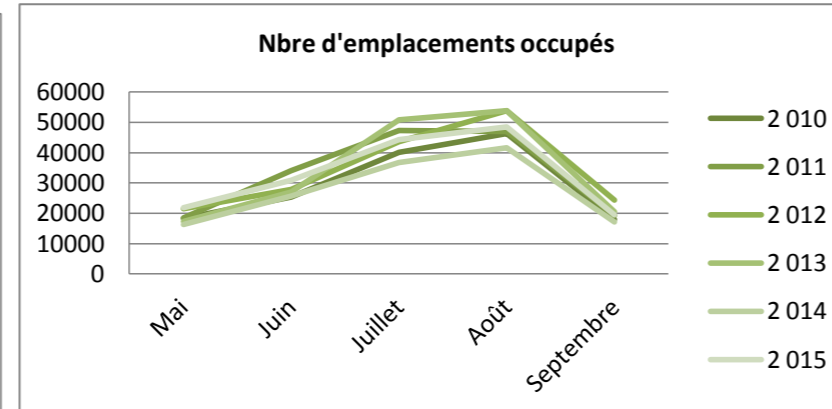
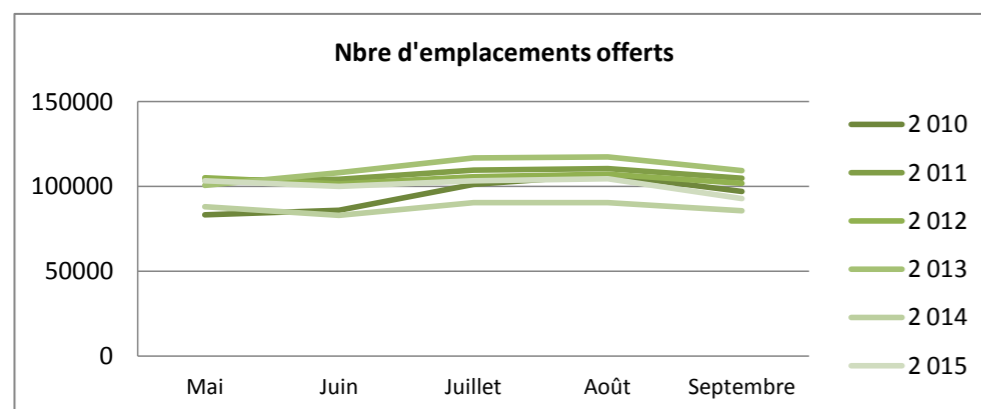
	Mai	Juin	Juillet	Août	Septembre
2 010	18395	25331	40115	46281	17967
2 011	18516	34023	47277	46999	19267
2 012	21 480	27 806	43 565	53 916	24 271
2 013	17 259	26 986	50 910	53 906	20 458
2 014	16 221	25 667	36 779	41 566	17 130
2 015	21 869	30 817	44 267	48 476	19 464

Annuel	Cumul	évolution N/N-1
148 090	148 090	
166 082	166 082	12,1%
171 038	171 038	3,0%
169 518	169 518	-0,9%
137 363	137 363	-19,0%
164 892	164 892	20,0%

Taux d'occupation

	Mai	Juin	Juillet	Août	Septembre
2010	22,13%	29,43%	39,66%	43,24%	18,50%
2011	17,85%	32,66%	43,16%	42,49%	18,39%
2012	20,5%	27,4%	41,2%	50,2%	23,8%
2013	17,2%	27,7%	47,8%	49,9%	20,8%
2014	18,4%	30,9%	40,7%	45,9%	20,0%
2015	21,15%	30,82%	42,78%	46,37%	20,96%

Annuel	Cumul	évolution N/N-1
31,21%	31,21%	
31,17%	31,17%	-0,1%
32,8%	32,8%	5,2%
33,2%	33,2%	1,1%
31,4%	31,4%	-5,3%
32,7	32,7	



## Occupation 3 et 4 étoiles nus Champagne-Ardenne

### Emplacements offerts (nb de chambres \* nb. De jours d'ouverture)

	Mai	Juin	Juillet	Août	Septembre
2 010	72199	75218	89102	93527	85773
2 011	86428	87060	91619	91729	87210
2 012	89 311	86 670	90 309	91 574	86 884
2 013	85 188	82 470	90 867	92 256	84 144
2 014	69 657	66 540	71 672	71 765	67 959
2 015	87 141	84 240	87 234	87 885	78 876

	Annuel	Cumul	évolution N/N-1
	415819	415 819	
	444046	444 046	6,8%
	444 748	444 748	0,2%
	434 925	434 925	-2,2%
	347 593	347 593	-20,1%
	425 376	425 376	22,4%

### Emplacements occupés

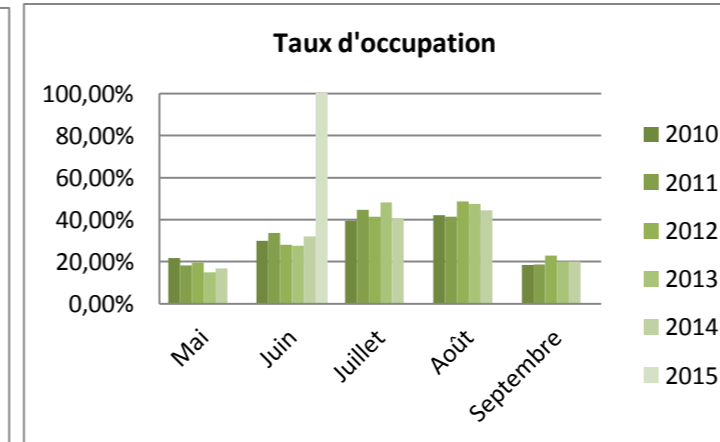
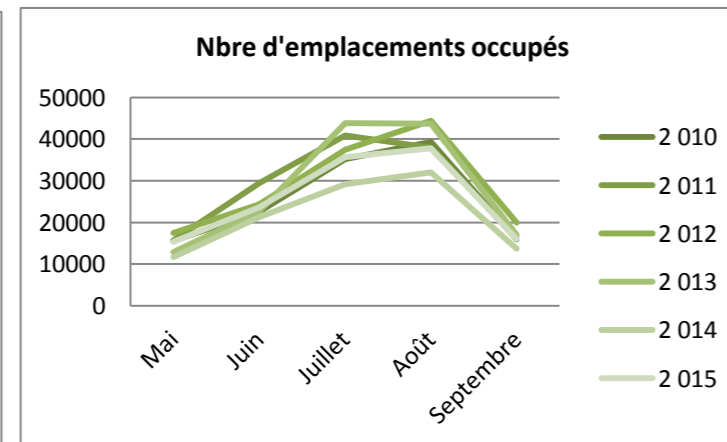
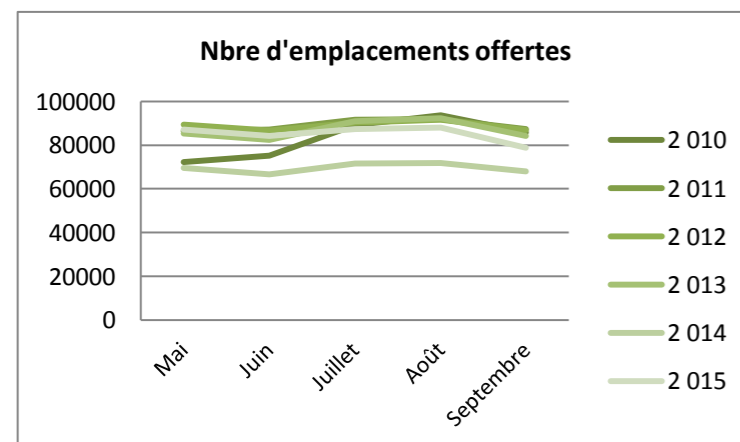
	Mai	Juin	Juillet	Août	Septembre
2 010	15637	22515	35158	39289	15906
2 011	15700	29358	40915	37910	16217
2 012	17 438	24 274	37 423	44 458	20 005
2 013	12 822	22 706	43 771	43 699	16 946
2 014	11 685	21 246	29 196	31 952	13 702
2 015	15 369	23 586	35 643	37 730	16 049

	Annuel	Cumul	évolution N/N-1
	128 505	128 505	
	140 100	140 100	9,0%
	143 598	143 598	2,5%
	139 944	139 944	-2,5%
	107 781	107 781	-23,0%
	128 376	128 376	19,1%

### Taux d'occupation

	Mai	Juin	Juillet	Août	Septembre
2010	21,66%	29,93%	39,46%	42,01%	18,54%
2011	18,17%	33,72%	44,66%	41,33%	18,60%
2012	19,5%	28,0%	41,4%	48,6%	23,0%
2013	15,1%	27,5%	48,2%	47,4%	20,1%
2014	16,8%	31,9%	40,7%	44,5%	20,2%
2015	17,64	28,00%	40,86	42,93	20,35

	Annuel	Cumul	évolution N/N-1
	30,90%	30,90%	
	31,55%	31,55%	2,1%
	32,3%	32,3%	2,3%
	32,2%	32,2%	-0,3%
	31,0%	31,0%	-3,6%
	30,18	30,18	





## Occupation 3 et 4 étoiles locatifs Champagne-Ardenne

### Emplacements offerts (nb de chambres \* nb. De jours d'ouverture)

	Mai	Juin	Juillet	Août	Septembre
2 010	10912	10924	12035	13516	11360
2 011	17360	17460	18332	19220	17910
2 012	15 810	14 850	15 549	15 872	15 096
2 013	15 376	14 970	15 735	15 810	14 459
2 014	18 352	16 801	18 786	19 065	17 673
2 015	16 244	15 750	16 244	16 647	13 989

	Annuel	Cumul	évolution N/N-1
	58747	58 747	
	90282	90 282	53,7%
	77 177	77 177	-14,5%
	76 350	76 350	-1,1%
	90 677	90 677	18,8%
	78 874	78 874	-13,0%

### Emplacements occupés

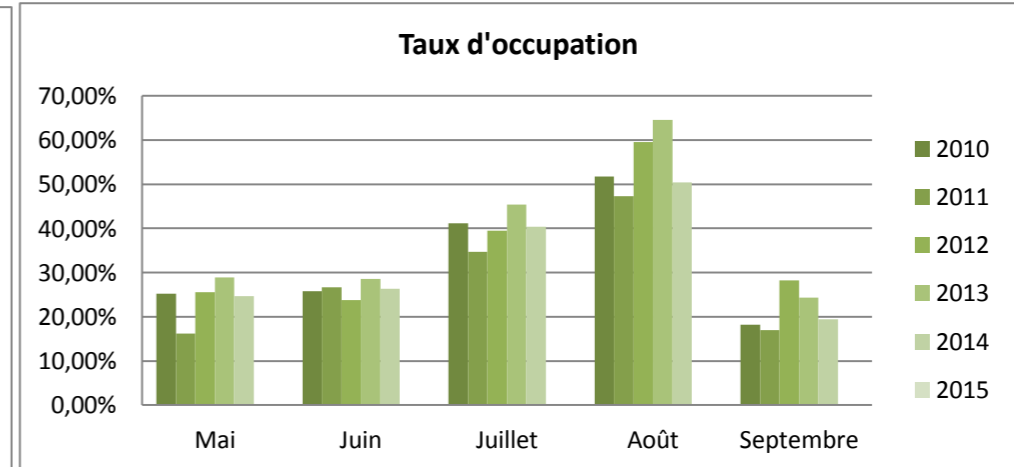
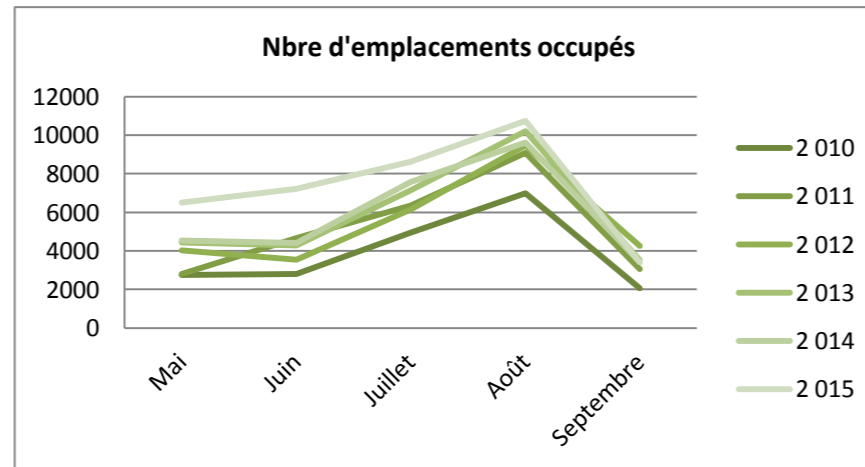
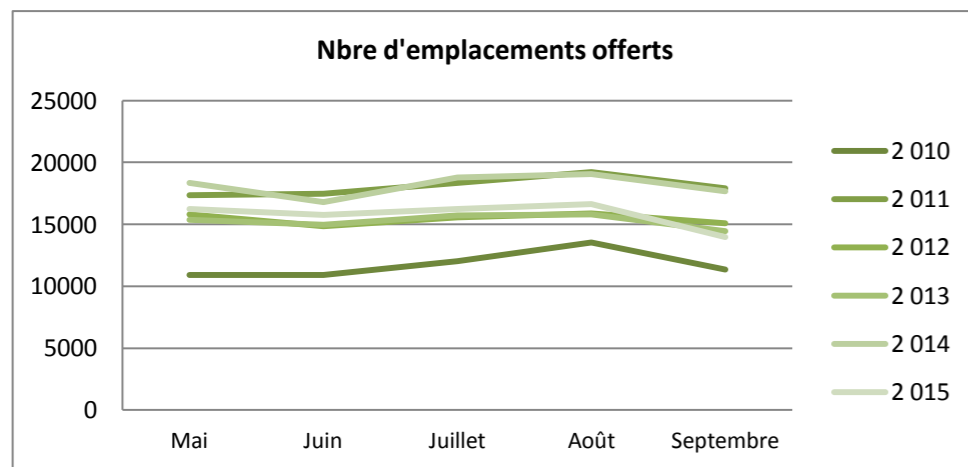
	Mai	Juin	Juillet	Août	Septembre
2 010	2758	2816	4957	6993	2062
2 011	2815	4665	6363	9089	3050
2 012	4 041	3 533	6 142	9 458	4 267
2 013	4 437	4 279	7 139	10 207	3 511
2 014	4 536	4 421	7 583	9 614	3 428
2 015	6 500	7 231	8 624	10 746	3 415

	Annuel	Cumul	évolution N/N-1
	19 586	19 586	
	25 982	25 982	32,7%
	27 441	27 441	5,6%
	29 575	29 575	7,8%
	29 581	29 581	0,0%
	36 517	36 517	23,4%

### Taux d'occupation

	Mai	Juin	Juillet	Août	Septembre
2010	25,27%	25,78%	41,19%	51,74%	18,15%
2011	16,22%	26,72%	34,71%	47,29%	17,03%
2012	25,6%	23,8%	39,5%	59,6%	28,3%
2013	28,9%	28,6%	45,4%	64,6%	24,3%
2014	24,7%	26,3%	40,4%	50,4%	19,4%
2015	40,01%	45,91%	53,09%	64,55%	24,42%

	Annuel	Cumul	évolution N/N-1
	33,34%	33,34%	
	28,78%	28,78%	-13,7%
	35,6%	35,6%	23,6%
	38,7%	38,7%	8,9%
	32,6%	32,6%	-15,8%
	46,3	46,3	



## Occupation Non classés Champagne-Ardenne

### Emplacements offerts (nb de chambres \* nb. De jours d'ouverture)

	Mai	Juin	Juillet	Août	Septembre
2 010	66537	66420	69998	69936	60701
2 011	62651	65398	70463	68541	60354
2 012	68 541	66 942	72 974	72 974	62 774
2 013	60 091	62 082	65 131	64 852	59 560
2 014	54 616	56 529	60 233	60 543	55 345
2 015	49 635	52 710	54 560	54 746	50 332

Annuel	Cumul	évolution N/N-1
333592	333 592	
327407	327 407	-1,9%
344 205	344 205	5,1%
311 716	311 716	-9,4%
287 266	287 266	-7,8%
261 983	261 983	-8,8%

### Emplacements occupés

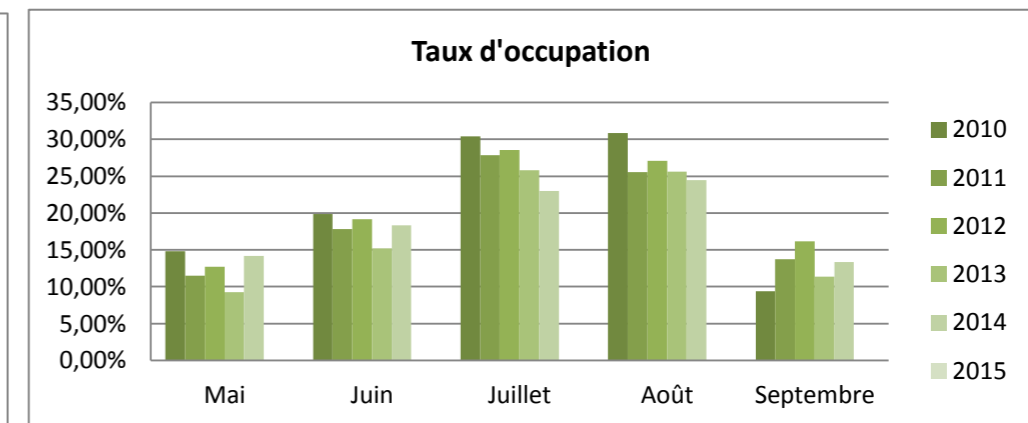
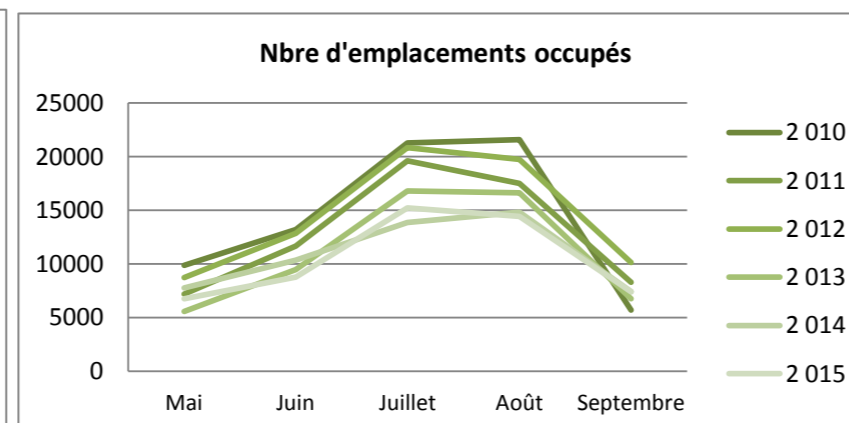
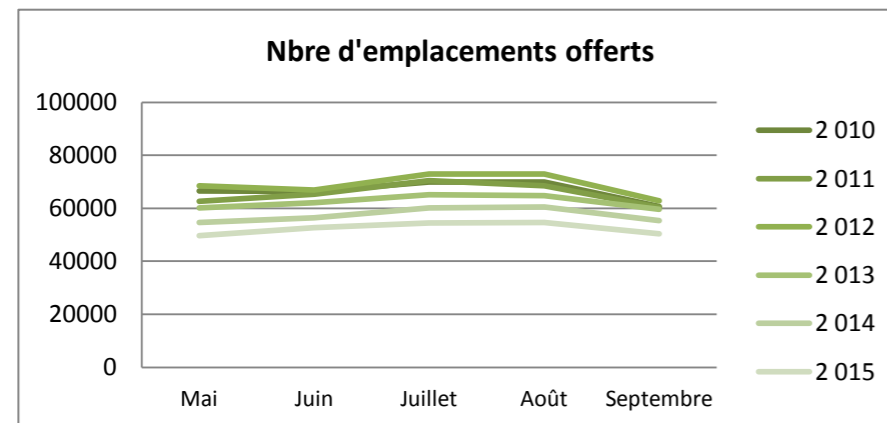
	Mai	Juin	Juillet	Août	Septembre
2 010	9842	13177	21275	21586	5685
2 011	7198	11677	19606	17510	8290
2 012	8 721	12 824	20 830	19 748	10 136
2 013	5 545	9 440	16 801	16 621	6 752
2 014	7 740	10 356	13 857	14 813	7 380
2 015	6 724	8 756	15 199	14 426	7 407

Annuel	Cumul	évolution N/N-1
71 564	71 564	
64 280	64 280	-10,2%
72 257	72 257	12,4%
55 158	55 158	-23,7%
54 147	54 147	-1,8%
52 512	52 512	-3,0%

### Taux d'occupation

	Mai	Juin	Juillet	Août	Septembre
2010	14,79%	19,84%	30,39%	30,86%	9,36%
2011	11,49%	17,85%	27,82%	25,55%	13,74%
2012	12,7%	19,2%	28,5%	27,1%	16,2%
2013	9,2%	15,2%	25,8%	25,6%	11,3%
2014	14,2%	18,3%	23,0%	24,5%	13,3%
2015	13,55	16,61	27,86	26,35	14,72

Annuel	Cumul	évolution N/N-1
21,45	21,45	
19,63	19,63	-8,5%
21,0%	21,0%	-98,9%
17,7%	17,7%	-15,7%
18,9%	18,9%	6,6%
20,04	20,04	



## Occupation Non classés Nus Champagne-Ardenne

### Emplacements offerts (nb de chambres \* nb. De jours d'ouverture)

	Mai	Juin	Juillet	Août	Septembre
2 010	65018	64890	68448	68262	59201
2 011	61101	63898	68913	66960	58854
2 012	66 619	65 262	71 207	71 207	61 064
2 013	58 324	60 372	63 364	63 085	57 850
2 014	52 477	54 489	58 280	58 621	53 485
2 015	47 651	50 790	52 576	52 731	48 417

Annuel	Cumul	évolution N/N-1
<b>325819</b>	<b>325 819</b>	
<b>319726</b>	<b>319 726</b>	<b>-1,9%</b>
<b>335 359</b>	<b>335 359</b>	<b>4,9%</b>
<b>302 995</b>	<b>302 995</b>	<b>-9,7%</b>
<b>277 352</b>	<b>277 352</b>	<b>-8,5%</b>
<b>252 165</b>	<b>252 165</b>	<b>-9,1%</b>

### Emplacements occupés

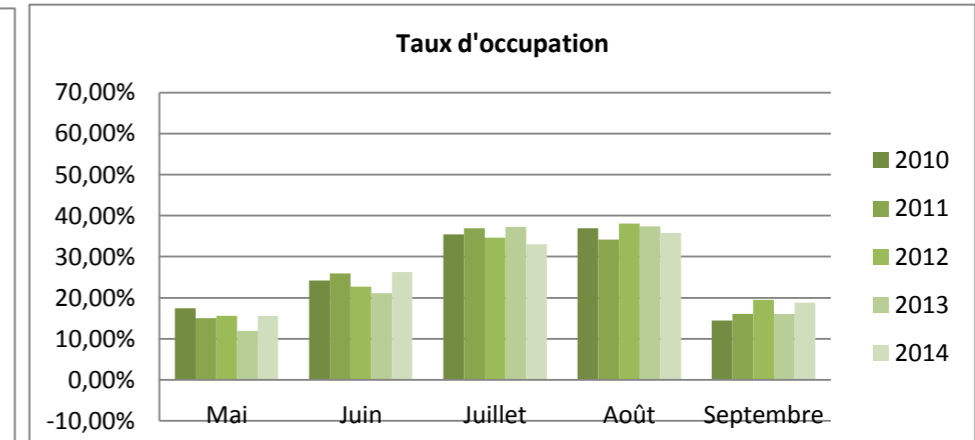
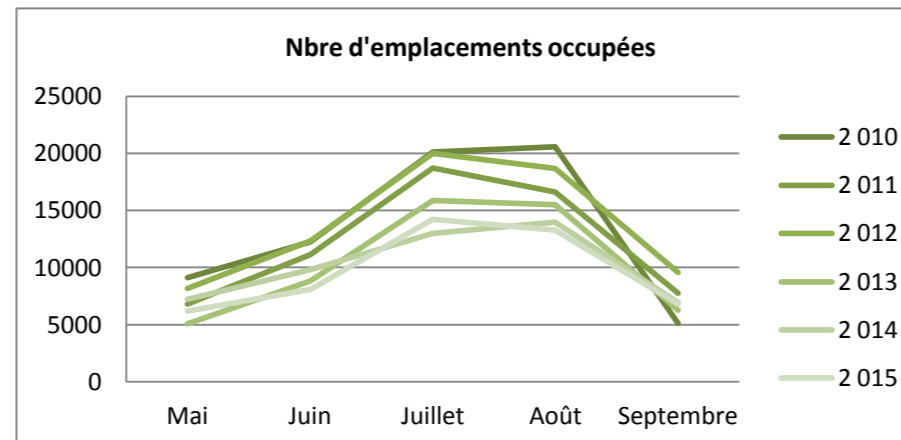
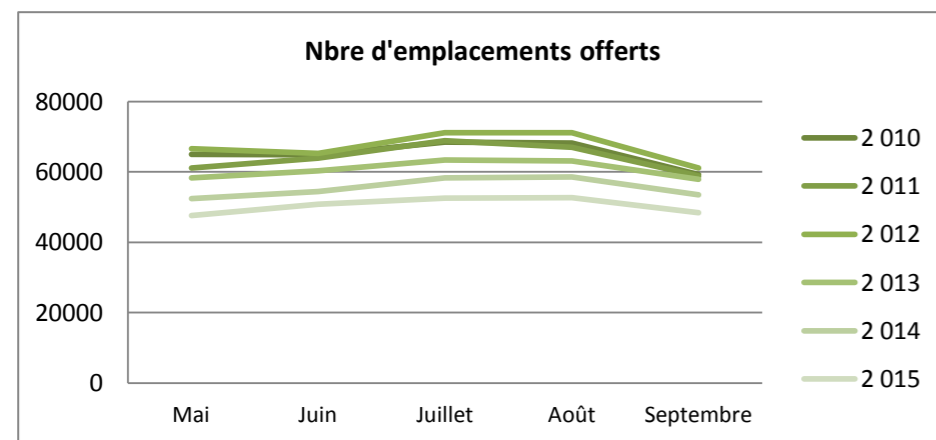
	Mai	Juin	Juillet	Août	Septembre
2 010	9112	12252	20123	20588	5097
2 011	6789	11117	18733	16609	7745
2 012	8 182	12 324	19 988	18 662	9 550
2 013	5 083	8 832	15 879	15 485	6 280
2 014	7 216	9 830	12 978	13 956	6 926
2 015	6 195	8 095	14 239	13 273	6 793

Annuel	Cumul	évolution N/N-1
<b>67 172</b>	<b>67 172</b>	
<b>60 993</b>	<b>60 993</b>	<b>-9,2%</b>
<b>68 707</b>	<b>68 707</b>	<b>12,6%</b>
<b>51 559</b>	<b>51 559</b>	<b>-25,0%</b>
<b>50 907</b>	<b>50 907</b>	<b>-1,3%</b>
<b>48 595</b>	<b>48 595</b>	<b>-4,5%</b>

### Taux d'occupation

	Mai	Juin	Juillet	Août	Septembre
2010	14,02%	18,88%	29,40%	30,16%	8,61%
2011	11,11%	17,40%	27,18%	24,80%	13,16%
2012	12,3%	18,9%	28,1%	26,2%	15,6%
2013	8,7%	14,6%	25,1%	24,6%	10,9%
2014	13,8%	18,0%	22,3%	23,8%	13,0%
2015	13,00%	15,94	27,08	25,17	14,03

Annuel	Cumul	évolution N/N-1
<b>20,62</b>	<b>20,62</b>	
<b>19,08</b>	<b>19,08</b>	<b>-7,5%</b>
<b>20,5%</b>	<b>20,5%</b>	<b>-98,9%</b>
<b>17,0%</b>	<b>17,0%</b>	<b>-16,9%</b>
<b>18,4%</b>	<b>18,4%</b>	<b>7,8%</b>
<b>19,27</b>	<b>19,27</b>	



## Occupation Non classés Locatifs Champagne-Ardenne

**Emplacements offerts** (nb de chambres \* nb. De jours d'ouverture)

	Mai	Juin	Juillet	Août	Septembre
2 010	1550	1530	1550	1674	1500
2 011	1550	1500	1550	1581	1500
2 012	1 953	1 710	1 767	1 767	1 710
2 013	1 767	1 710	1 767	1 767	1 710
2 014	2 139	2 040	1 953	1 922	1 860
2 015	1 984	1 920	1 984	2 015	1 915

Annuel	Cumul	évolution N/N-1
<b>7804</b>	<b>7 804</b>	
<b>7681</b>	<b>7 681</b>	-1,6%
<b>8 907</b>	<b>8 907</b>	16,0%
<b>8 721</b>	<b>8 721</b>	-2,1%
<b>9 914</b>	<b>9 914</b>	13,7%
<b>9 818</b>	<b>9 818</b>	-1,0%

**Emplacements occupés**

	Mai	Juin	Juillet	Août	Septembre
2 010	729	925	1152	998	588
2 011	409	560	872	901	544
2 012	538	499	841	1 086	586
2 013	461	608	921	1 136	472
2 014	524	525	879	857	454
2 015	529	660	960	1 153	614

Annuel	Cumul	évolution N/N-1
<b>4 392</b>	<b>4 392</b>	
<b>3 287</b>	<b>3 287</b>	-25,2%
<b>3 550</b>	<b>3 550</b>	8,0%
<b>3 599</b>	<b>3 599</b>	1,4%
<b>3 240</b>	<b>3 240</b>	-10,0%
<b>3 917</b>	<b>3 917</b>	20,9%

**Taux d'occupation**

	Mai	Juin	Juillet	Août	Septembre
2010	47,06%	60,46%	74,32%	59,62%	39,17%
2011	26,41%	37,33%	56,29%	57,00%	36,29%
2012	27,6%	29,2%	47,6%	61,5%	34,3%
2013	26,1%	35,6%	52,1%	64,3%	27,6%
2014	24,5%	25,8%	45,0%	44,6%	24,4%
2015	26,67	34,4	48,39	57,22	32,08

Annuel	Cumul	évolution N/N-1
<b>56,28%</b>	<b>56,28%</b>	
<b>42,80%</b>	<b>42,80%</b>	-24,0%
<b>39,9%</b>	<b>39,9%</b>	-6,9%
<b>41,3%</b>	<b>41,3%</b>	3,5%
<b>32,7%</b>	<b>32,7%</b>	-20,8%
<b>39,9</b>	<b>39,9</b>	

