

Toutes clientèles

Champagne-Ardenne

Hôtellerie de plein air

Arrivées

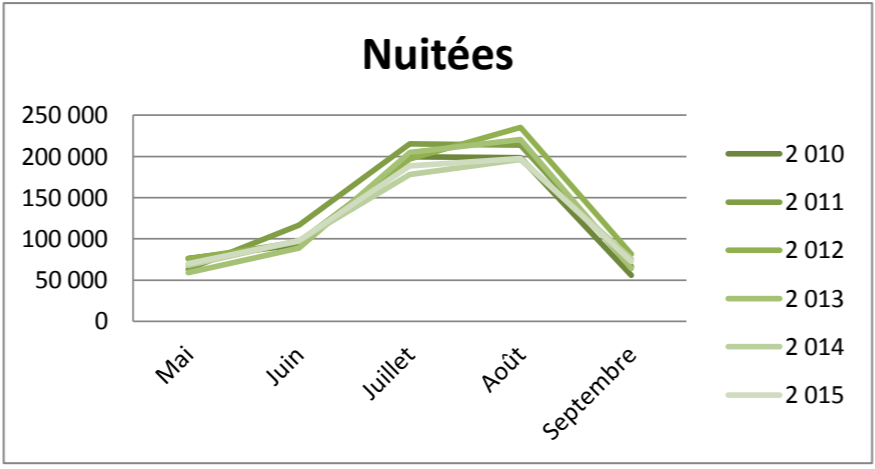
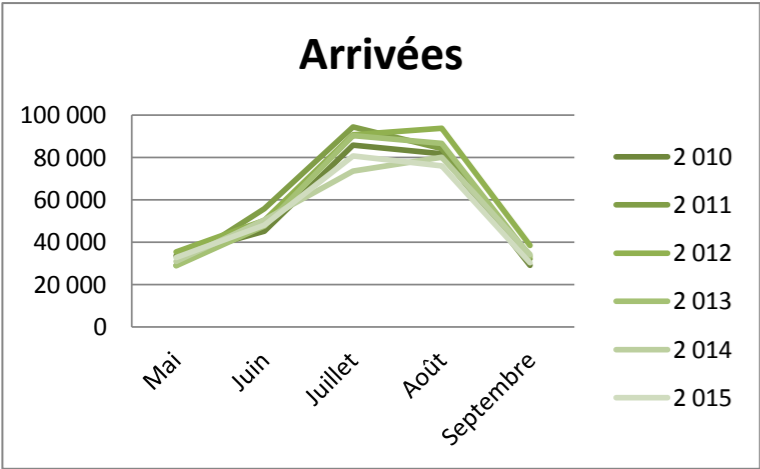
	Mai	Juin	Juillet	Août	Septembre	Annuel	Cumul	évolution N/N-1
2 010	33 702	45 167	85 879	81 755	29 136	275 638	275 638	
2 011	29191	55943	94395	84252	32201	295983	295 983	7,38%
2 012	35 338	50 376	90 867	93 768	38 472	308 820	308 820	4,34%
2 013	28 994	47 612	90 391	86 708	33 386	287 091	287 091	-7,04%
2 014	30 966	50 532	73 741	80 264	34 227	269 731	269 731	-6,05%
2 015	32 817	48 165	80 814	75 993	30 351	268 139	268 139	-0,59%

Nuitées

	Mai	Juin	Juillet	Août	Septembre	Annuel	Cumul	évolution N/N-1
2 010	76 070	92 867	199 495	198 517	55 860	622 809	622809	
2 011	63 129	116 571	215 386	213 917	66 659	675 662	675662	8,49%
2 012	75 826	96 053	196 914	235 143	81 820	685 755	685755	1,49%
2 013	58 758	88 996	204 710	220 841	64 256	637 560	637560	-7,03%
2 014	67728	97781	178242	196386	75733	615 870	615870	-3,40%
2 015	70284	97674	188547	197742	72559	626 807	626807	1,78%

Durée moyenne de séjour

	Mai	Juin	Juillet	Août	Septembre	Annuel	Cumul	évolution N/N-1
2010	2,26	2,06	2,32	2,43	1,92	2,26	2,26	
2011	2,16	2,08	2,28	2,54	2,07	2,28	2,28	1,0%
2012	2,15	1,91	2,17	2,51	2,13	2,22	2,22	-2,7%
2013	2,03	1,87	2,26	2,55	1,92	2,22	2,22	0,0%
2014	2,19	1,94	2,42	2,45	2,21	2,28	2,28	2,8%
2015	2,14	2,03	2,33	2,60	2,39	2,34	2,34	2,4%

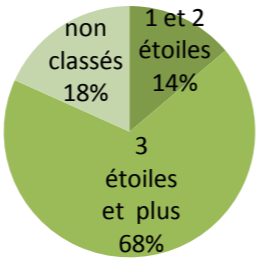
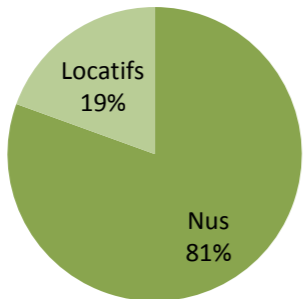


Nuitées

Nus	504775
Locatifs	122031

Nuitées

1 et 2 étoiles	86682
3 étoiles et plus	425543
non classés	114580



Arrivées

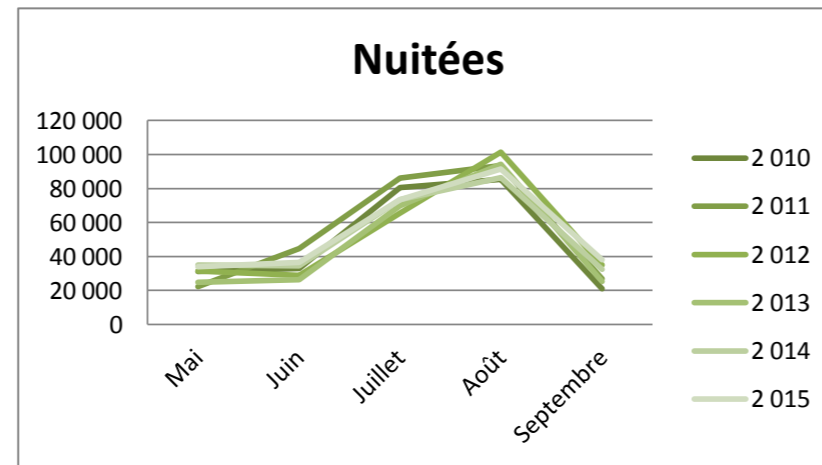
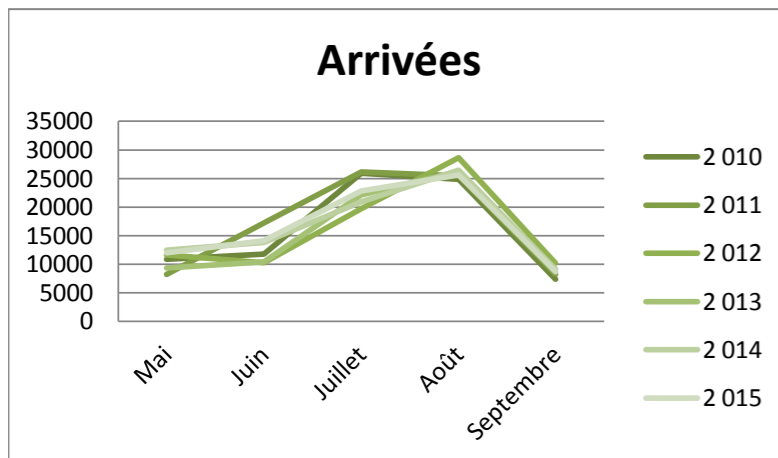
	Mai	Juin	Juillet	Août	Septembre	Annuel	Cumul	évolution N/N-1
2 010	10844	11740	25909	24880	7388	80760	80 760	
2 011	8213	17211	26127	25447	8205	85203	85 203	5,5%
2 012	11 649	10 246	19 678	28 624	10 157	80 352	80 352	-5,7%
2 013	9 309	10 435	22 147	26 213	8 593	76 697	76 697	-4,5%
2 014	12 439	13 776	20 944	26 466	9 131	82 757	82 757	7,9%
2 015	11 985	14 131	22 826	25 607	8 707	83 255	83 255	0,6%

Nuitées

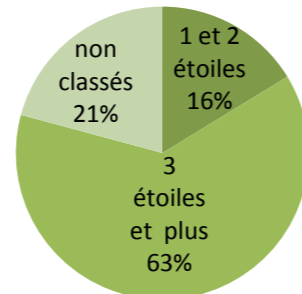
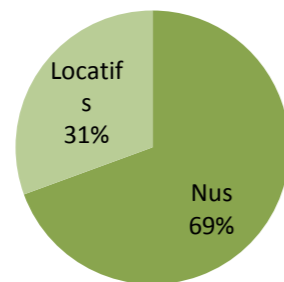
	Mai	Juin	Juillet	Août	Septembre	Annuel	Cumul	évolution N/N-1
2 010	31 161	32 879	80 483	85 468	20 868	250 859	250 859	
2 011	22 230	44 677	86 086	93 420	26 790	273 203	273 203	8,9%
2 012	31 338	28 880	65 502	101 386	35 005	262 111	262 111	-4,1%
2 013	24 766	26 434	69 982	94 333	25 351	240 866	240 866	-8,1%
2 014	35 019	34 388	73 380	86 367	32 437	261 591	261 591	8,6%
2 015	34 076	36 511	73 395	91 482	38 116	273 581	273 581	4,6%

Durée moyenne de séjour

	Mai	Juin	Juillet	Août	Septembre	Annuel	Cumul	évolution N/N-1
2010	2,87	2,80	3,11	3,44	2,82	3,11	3,11	
2011	2,71	2,60	3,29	3,67	3,27	3,21	3,21	3,2%
2012	2,69	2,82	3,33	3,54	3,45	3,26	3,26	1,7%
2013	2,66	2,53	3,16	3,60	2,95	3,14	3,14	-3,7%
2014	2,82	2,50	3,50	3,26	3,55	3,16	3,16	0,7%
2015	2,84	2,58	3,22	3,57	4,38	3,29	3,29	4,0%



Nuitées	
Nus	189900
Locatifs	83681
Nuitées	
1 et 2 étoiles	44525
3 étoiles et plus	172128
non classés	56928



Fréquentation étrangère

Champagne-Ardenne

Hôtellerie de plein air

Arrivées

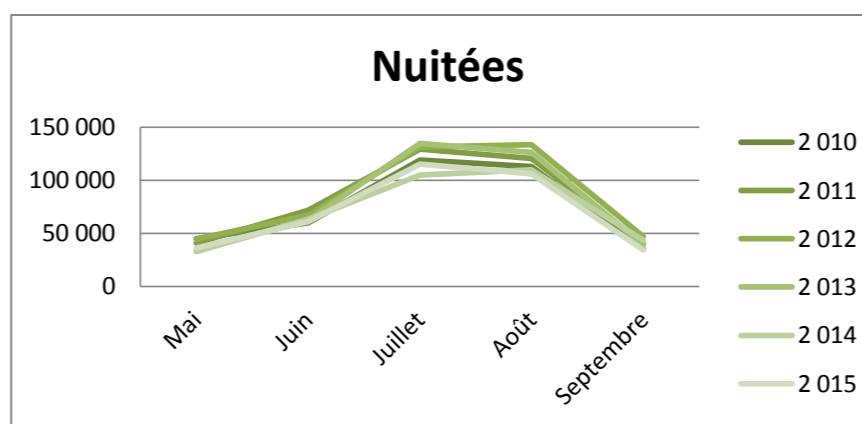
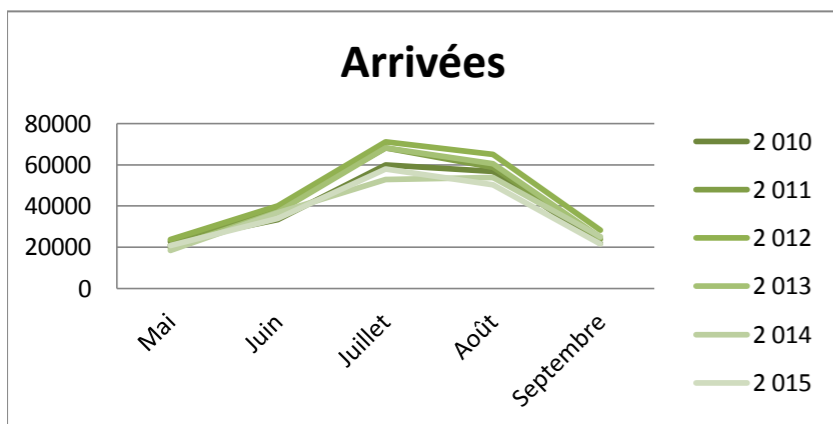
	Mai	Juin	Juillet	Août	Septembre	Annuel	Cumul	évolution N/N-1
2 010	22858	33427	59970	56875	21747	194878	194 878	
2 011	20978	38732	68268	58805	23996	210779	210 779	8,2%
2 012	23 689	40 130	71 189	65 145	28 315	228 467	228 467	8,4%
2 013	19 686	37 177	68 243	60 494	24 793	210 394	210 394	-7,9%
2 014	18 527	36 756	52 797	53 798	25 096	186 974	186 974	-11,1%
2 015	20 832	34 034	57 988	50 386	21 644	184 884	184 884	-1,1%

Nuitées

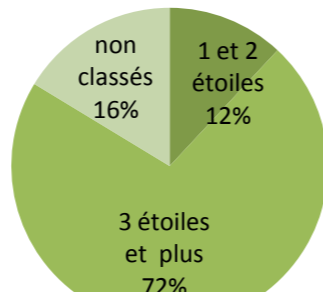
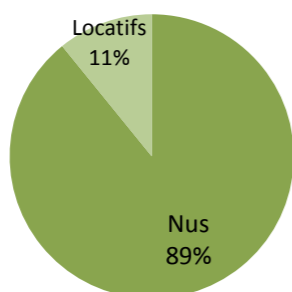
	Mai	Juin	Juillet	Août	Septembre	Annuel	Cumul	évolution N/N-1
2 010	44 909	59 988	119 012	113 049	34 993	371 950	371 950	
2 011	40 900	71 894	129 299	120 497	39 869	402 459	402 459	8,2%
2 012	44 488	67 173	131 411	133 757	46 815	423 644	423 644	5,3%
2 013	33 992	62 562	134 728	126 508	38 905	396 694	396 694	-6,4%
2 014	32 709	63 393	104 863	110 018	43 296	354 279	354 279	-10,7%
2 015	36 208	61 163	115 152	106 260	34 443	353 226	353 226	-0,3%

Durée moyenne de séjour

	Mai	Juin	Juillet	Août	Septembre	Annuel	Cumul	évolution N/N-1
2010	1,96	1,79	1,98	1,99	1,61	1,91	1,91	
2011	1,95	1,86	1,89	2,05	1,66	1,91	1,91	0,0%
2012	1,88	1,67	1,85	2,05	1,65	1,85	1,85	-2,9%
2013	1,73	1,68	1,97	2,09	1,57	1,89	1,89	1,7%
2014	1,77	1,72	1,99	2,05	1,73	1,89	1,89	0,5%
2015	1,74	1,80	1,99	2,11	1,59	1,91	1,91	0,8%



Nuitées	
Nus	314875
Locatifs	38351
Nuitées	
1 et 2 étoiles	42157
3 étoiles et plus	253416
non classés	57652



Fréquentation néerlandaise

Champagne-Ardenne

Hôtellerie de plein air

Arrivées

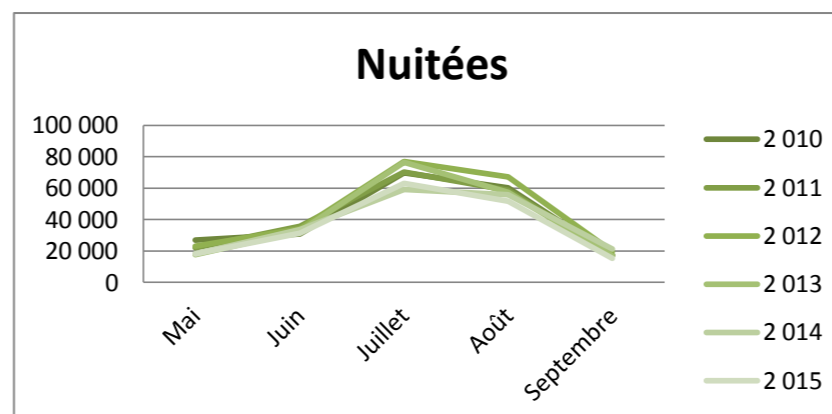
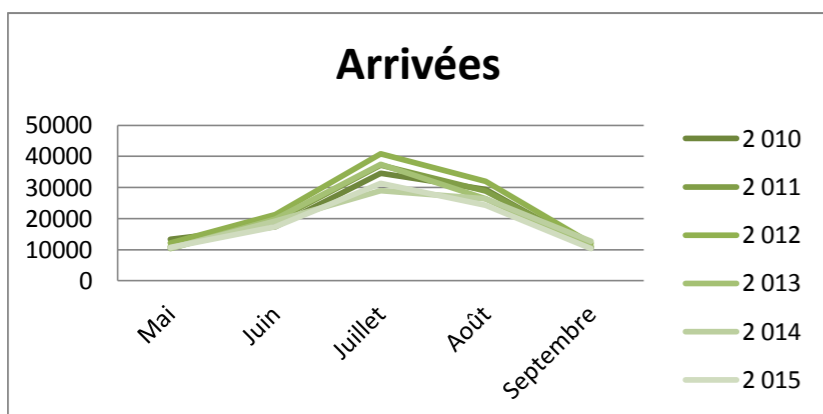
	Mai	Juin	Juillet	Août	Septembre	Annuel	Cumul	évolution N/N-1
2 010	13376	17335	34567	29320	10428	105026	105 026	
2 011	10992	19323	37203	28829	10992	107340	107 340	2,2%
2 012	12 231	21 249	40 842	31 931	12 042	118 295	118 295	10,2%
2 013	10 359	19 870	37 389	26 314	10 854	104 785	104 785	-11,4%
2 014	10 498	19 223	29 032	26 323	12 732	97 807	97 807	-6,7%
2 015	10 749	17 338	31 261	24 290	10 289	93 928	93 928	-4,0%

Nuitées

	Mai	Juin	Juillet	Août	Septembre	Annuel	Cumul	évolution N/N-1
2 010	26 994	30 898	69 650	60 176	17 211	204 929	204 929	
2 011	22 061	35 681	70 380	58 662	17 622	204 407	204 407	-0,3%
2 012	22 945	34 126	76 917	67 268	19 766	221 023	221 023	8,1%
2 013	17 776	32 573	76 354	57 288	16 874	200 865	200 865	-9,1%
2 014	18 272	33 523	59 138	55 878	21 181	187 992	187 992	-6,4%
2 015	18 126	31 229	63 141	51 649	15 350	179 495	179 495	-4,5%

Durée moyenne de séjour

	Mai	Juin	Juillet	Août	Septembre	Annuel	Cumul	évolution N/N-1
2010	2,02	1,78	2,01	2,05	1,65	1,95	1,95	
2011	2,01	1,85	1,89	2,03	1,60	1,90	1,90	-2,4%
2012	1,88	1,61	1,88	2,11	1,64	1,87	1,87	-1,9%
2013	1,72	1,64	2,04	2,18	1,55	1,92	1,92	2,6%
2014	1,74	1,74	2,04	2,12	1,66	1,92	1,92	0,3%
2015	1,69	1,80	2,02	2,13	1,49	1,91	1,91	-0,6%



Fréquentation britannique

Champagne-

Hôtellerie de plein air

Arrivées

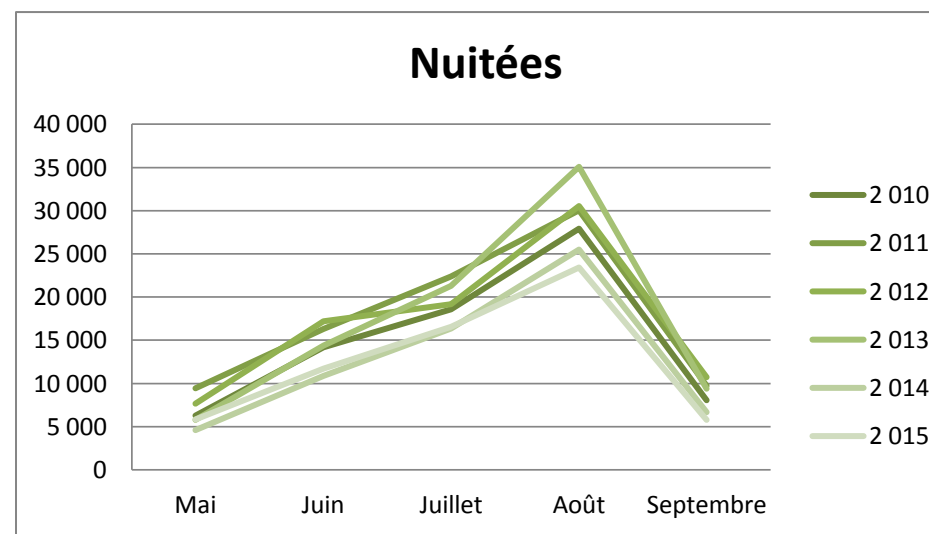
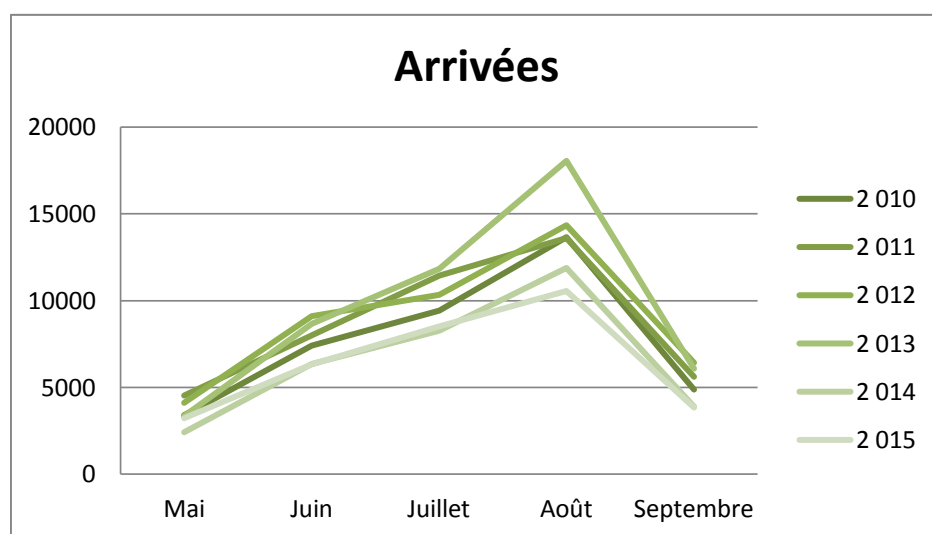
	Mai	Juin	Juillet	Août	Septembre	Annuel	Cumul	évolution N/N-1
2 010	3402	7421	9436	13665	4887	38811	38 811	
2 011	4524	8001	11453	13602	5625	43204	43 204	11,3%
2 012	4 125	9 105	10 330	14 333	6 421	44 313	44 313	2,6%
2 013	3 346	8 664	11 846	18 050	6 094	44 549	44 549	0,5%
2 014	2 422	6 364	8 264	11 891	3 897	32 838	32 838	-26,3%
2 015	3 221	6 337	8 520	10 562	3 847	32 488	32 488	-1,1%

Nuitées

	Mai	Juin	Juillet	Août	Septembre	Annuel	Cumul	évolution N/N-1
2 010	6 278	14 173	18 566	27 921	8 025	74 963	74 963	
2 011	9 420	16 287	22 379	30 025	9 752	87 864	87 864	17,2%
2 012	7 667	17 179	19 187	30 541	10 728	85 303	85 303	-2,9%
2 013	5 778	14 375	21 285	35 078	9 385	85 901	85 901	0,7%
2 014	4 610	10 874	16 360	25 489	6 648	63 982	63 982	-25,5%
2 015	5 835	11 705	16 568	23 431	5 771	63 310	63 310	-1,1%

Durée moyenne de séjour

	Mai	Juin	Juillet	Août	Septembre	Annuel	Cumul	évolution N/N-1
2010	1,85	1,91	1,97	2,04	1,64	1,93	1,93	
2011	2,08	2,04	1,95	2,21	1,73	2,03	2,03	5,3%
2012	1,86	1,89	1,86	2,13	1,67	1,93	1,93	-5,3%
2013	1,73	1,66	1,80	1,94	1,54	1,93	1,93	0,2%
2014	1,90	1,71	1,98	2,14	1,71	1,95	1,95	1,0%
2015	1,81	1,85	1,94	2,22	1,50	1,95	1,95	0,0%



Fréquentation allemande

Champagne-Ardenne

Hôtellerie de plein air

Arrivées

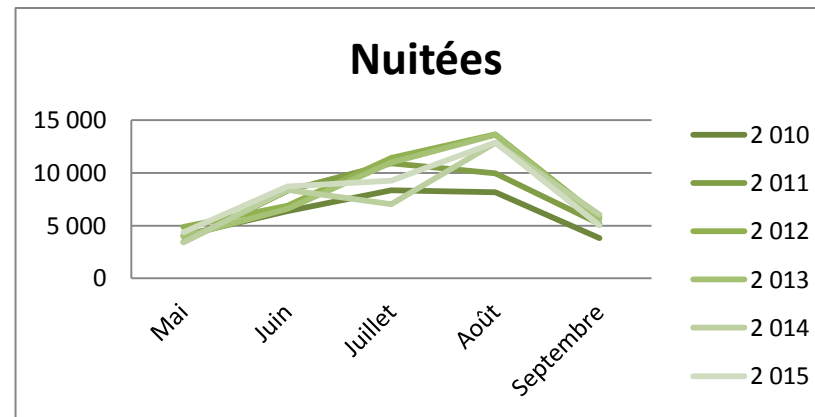
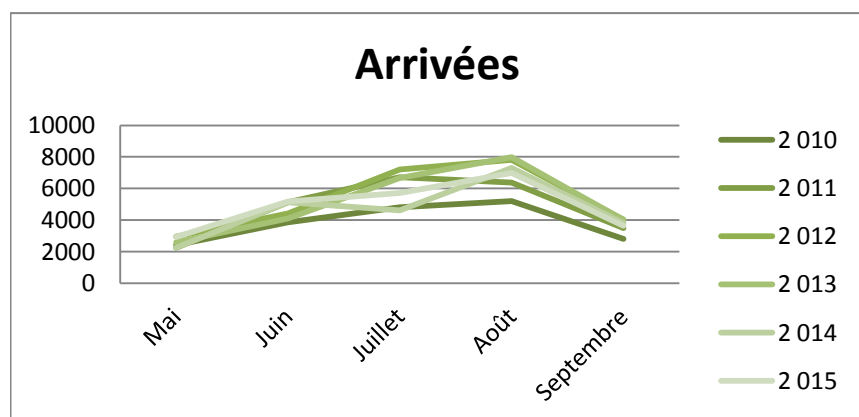
	Mai	Juin	Juillet	Août	Septembre	Annuel	Cumul	évolution N/N-1
2 010	2420	3855	4798	5204	2803	19080	19 080	
2 011	2241	5122	6702	6381	3483	23928	23 928	25,4%
2 012	2 952	4 424	7 192	7 818	4 016	26 401	26 401	10,3%
2 013	2 589	4 109	6 663	7 991	3 992	25 343	25 343	-4,0%
2 014	2 235	5 112	4 621	7 307	3 805	23 081	23 081	-8,9%
2 015	2 913	5 183	5 703	6 991	3 621	24 410	24 410	5,8%

Nuitées

	Mai	Juin	Juillet	Août	Septembre	Annuel	Cumul	évolution N/N-1
2 010	4 072	6 370	8 355	8 157	3 829	30 782	30 782	
2 011	3 460	8 314	10 922	9 965	5 172	37 833	37 833	22,9%
2 012	4 862	6 877	11 434	13 645	5 829	42 648	42 648	12,7%
2 013	3 972	6 614	11 000	13 620	5 616	40 822	40 822	-4,3%
2 014	3 397	8 391	7 046	12 851	6 030	37 716	37 716	-7,6%
2 015	4 373	8 729	9 258	12 902	5 022	40 283	40 283	6,8%

Durée moyenne de séjour

	Mai	Juin	Juillet	Août	Septembre	Annuel	Cumul	évolution N/N-1
2010	1,68	1,65	1,74	1,57	1,37	1,61	1,61	
2011	1,54	1,62	1,63	1,56	1,48	1,58	1,58	-2,0%
2012	1,65	1,55	1,59	1,75	1,45	1,62	1,62	2,2%
2013	1,53	1,61	1,65	1,70	1,41	1,61	1,61	-0,3%
2014	1,52	1,64	1,52	1,76	1,58	1,63	1,63	1,4%
2015	1,50	1,68	1,62	1,85	1,39	1,65	1,65	1,0%



Fréquentation belge

Champagne-Ardenne

Hôtellerie de plein air

Arrivées

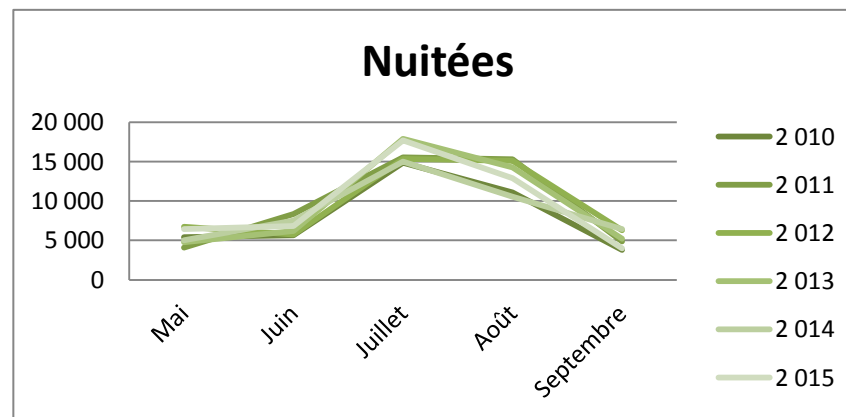
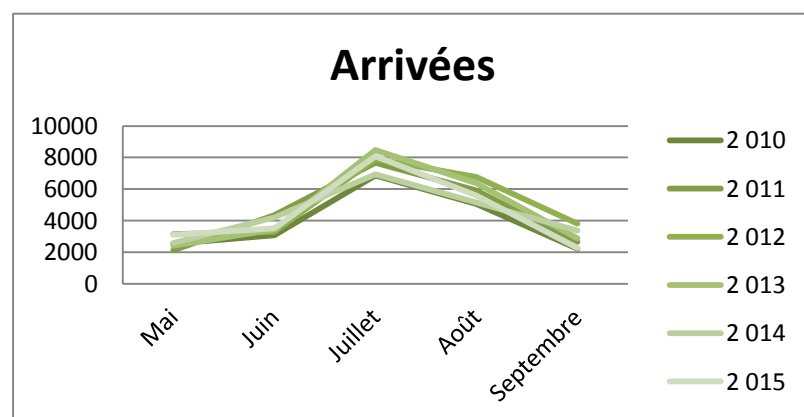
	Mai	Juin	Juillet	Août	Septembre	Annuel	Cumul	évolution N/N-1
2 010	2534	3073	6848	5041	2210	19706	19 706	
2 011	2126	4339	7656	5900	2647	22669	22 669	15,0%
2 012	3 135	3 298	7 906	6 761	3 811	24 911	24 911	9,9%
2 013	2 416	3 425	8 461	6 377	2 881	23 560	23 560	-5,4%
2 014	2 571	4 203	6 943	5 145	3 373	22 235	22 235	-5,6%
2 015	3 102	3 515	8 076	5 585	2 256	22 533	22 533	1,3%

Nuitées

	Mai	Juin	Juillet	Août	Septembre	Annuel	Cumul	évolution N/N-1
2 010	5 400	5 673	14 863	11 095	3 799	40 829	40 829	
2 011	4 066	8 346	15 513	15 264	4 879	48 068	48 068	17,7%
2 012	6 717	5 760	15 318	15 072	6 292	49 159	49 159	2,3%
2 013	4 767	6 207	17 866	14 237	5 195	48 271	48 271	-1,8%
2 014	5 037	7 500	15 006	10 536	6 422	44 501	44 501	-7,8%
2 015	6 416	6 815	17 689	12 911	3 982	47 812	47 812	7,4%

Durée moyenne de séjour

	Mai	Juin	Juillet	Août	Septembre	Annuel	Cumul	évolution N/N-1
2010	2,13	1,85	2,17	2,20	1,72	2,07	2,07	
2011	1,91	1,92	2,03	2,59	1,84	2,12	2,12	2,3%
2012	2,14	1,75	1,94	2,23	1,65	1,97	1,97	-6,9%
2013	1,97	1,81	2,11	2,23	1,80	2,05	2,05	3,8%
2014	1,96	1,78	2,16	2,05	1,90	2,00	2,00	-2,3%
2015	2,07	1,94	2,19	2,31	1,77	2,12	2,12	6,0%



Fréquentation italienne

Champagne-Ardenne

Hôtellerie de plein air

Arrivées

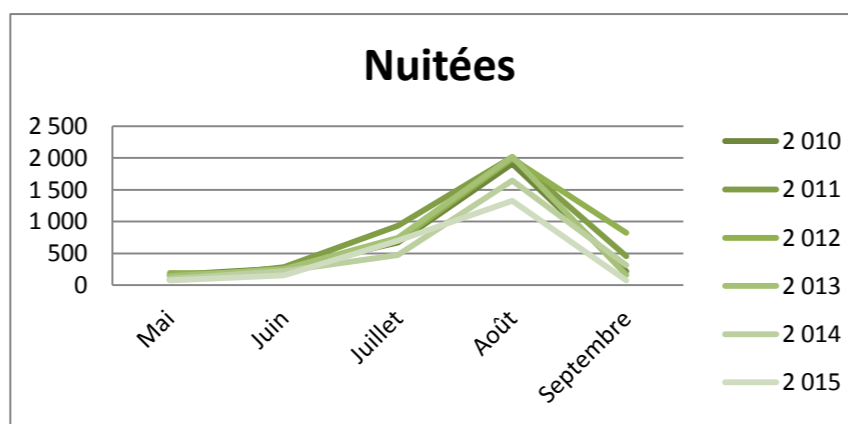
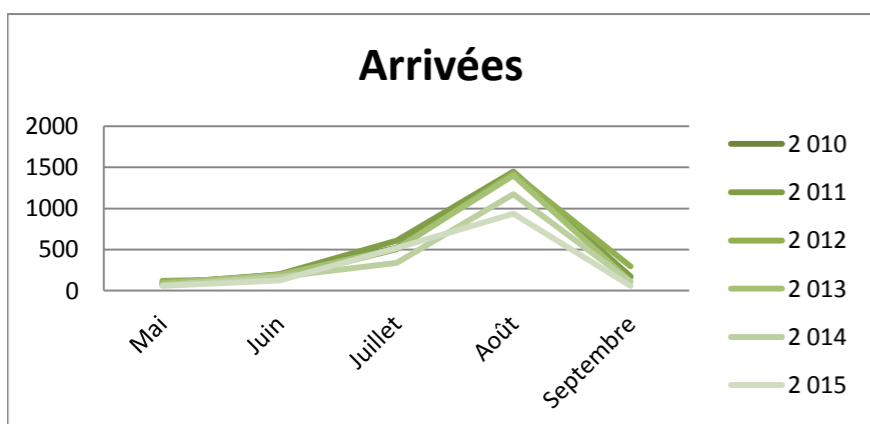
	Mai	Juin	Juillet	Août	Septembre	Annuel	Cumul	évolution N/N-1
2 010	90	193	522	1423	171	2398	2 398	
2 011	67	201	610	1451	168	2498	2 498	4,2%
2 012	120	147	502	1 428	294	2 492	2 492	-0,2%
2 013	92	190	515	1 402	111	2 311	2 311	-7,3%
2 014	65	167	337	1 172	108	1 848	1 848	-20,0%
2 015	55	124	520	936	57	1 691	1 691	-8,5%

Nuitées

	Mai	Juin	Juillet	Août	Septembre	Annuel	Cumul	évolution N/N-1
2 010	160	267	669	1 908	217	3 221	3 221	
2 011	82	285	934	2 015	455	3 771	3 771	17,1%
2 012	191	181	695	1 989	823	3 879	3 879	2,9%
2 013	144	254	746	2 019	158	3 321	3 321	-14,4%
2 014	99	222	474	1 648	314	2 757	2 757	-17,0%
2 015	75	153	698	1 329	75	2 330	2 330	-15,5%

Durée moyenne de séjour

	Mai	Juin	Juillet	Août	Septembre	Annuel	Cumul	évolution N/N-1
2010	1,78	1,38	1,28	1,34	1,27	1,34	1,34	
2011	1,22	1,42	1,53	1,39	2,71	1,51	1,51	12,4%
2012	1,59	1,23	1,38	1,39	2,80	1,56	1,56	3,1%
2013	1,57	1,34	1,45	1,44	1,42	1,44	1,44	-7,7%
2014	1,52	1,33	1,41	1,41	2,91	1,49	1,49	3,8%
2015	1,36	1,23	1,34	1,42	1,32	1,38	1,38	-7,6%



Fréquentation danoise

Champagne-Ardenne

Hôtellerie de plein air

Arrivées

	Mai	Juin	Juillet	Août	Septembre	Annuel	Cumul	évolution N/N-1
2 010	171	265	1006	342	200	1983	1 983	
2 011	138	227	931	358	200	1854	1 854	-6,5%
2 012	215	260	952	457	274	2 157	2 157	16,3%
2 013	117	291	970	368	141	1 888	1 888	-12,5%
2 014	116	230	819	213	142	1 520	1 520	-19,5%
2 015	68	184	795	238	122	1 408	1 408	-7,4%

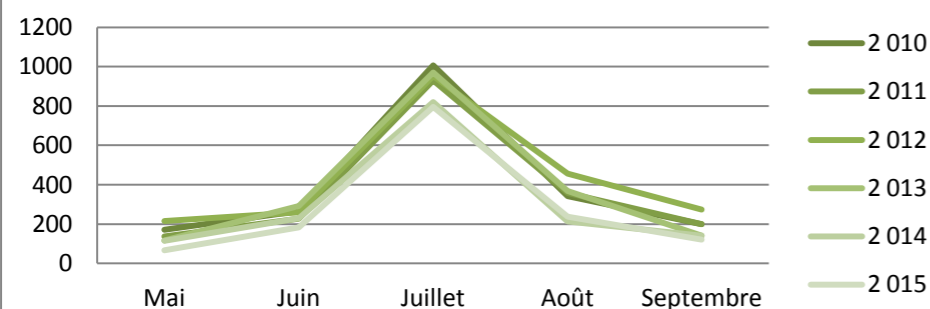
Nuitées

	Mai	Juin	Juillet	Août	Septembre	Annuel	Cumul	évolution N/N-1
2 010	301	433	2 059	608	292	3 693	3 693	
2 011	247	397	2 061	645	303	3 653	3 653	-1,1%
2 012	463	427	1 910	782	482	4 063	4 063	11,2%
2 013	185	523	2 192	769	299	3 968	3 968	-2,3%
2 014	193	412	2 055	457	283	3 401	3 401	-14,3%
2 015	108	353	2 065	513	194	3 233	3 233	-4,9%

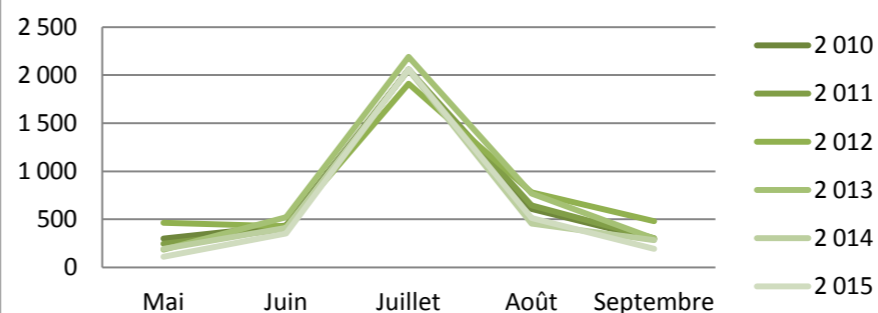
Durée moyenne de séjour

	Mai	Juin	Juillet	Août	Septembre	Annuel	Cumul	évolution N/N-1
2010	1,76	1,63	2,05	1,78	1,46	1,86	1,86	
2011	1,79	1,75	2,21	1,80	1,52	1,97	1,97	5,8%
2012	2,15	1,64	2,01	1,71	1,76	1,88	1,88	-4,4%
2013	1,58	1,80	2,26	2,09	2,12	2,10	2,10	11,6%
2014	1,66	1,79	2,51	2,15	1,99	2,24	2,24	6,5%
2015	1,59	1,92	2,60	2,16	1,59	2,30	2,30	2,6%

Arrivées



Nuitées



Fréquentation suisse

Champagne-Ardenne

Hôtellerie de plein air

Arrivées

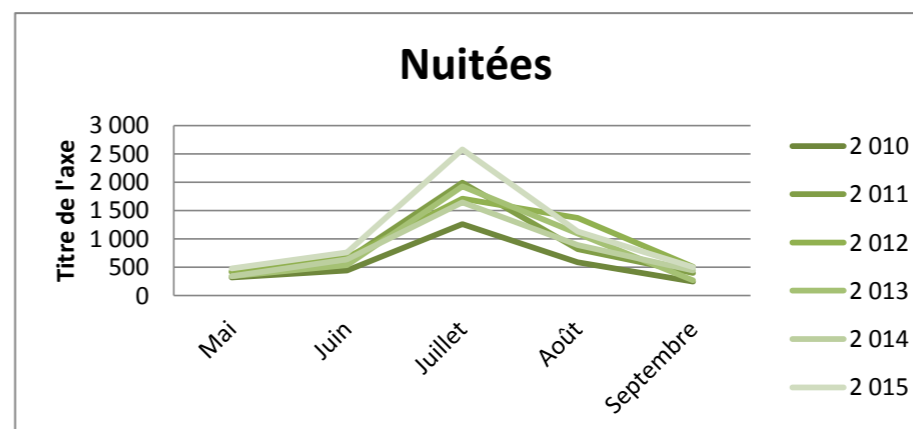
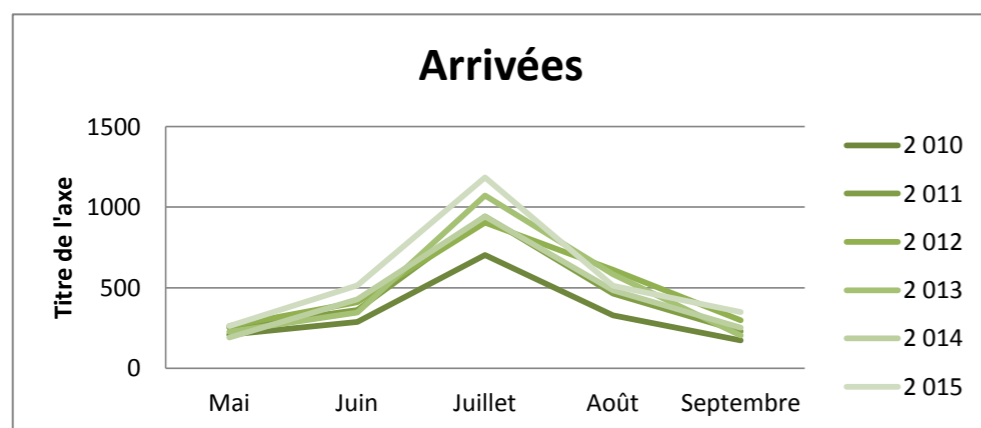
	Mai	Juin	Juillet	Août	Septembre	Annuel	Cumul	évolution N/N-1
2 010	209	288	703	327	173	1700	1 700	
2 011	251	361	943	464	228	2247	2 247	32,2%
2 012	263	409	903	611	298	2 484	2 484	10,5%
2 013	227	347	1 073	584	203	2 434	2 434	-2,0%
2 014	191	427	943	484	252	2 298	2 298	-5,6%
2 015	261	513	1 185	511	349	2 818	2 818	22,6%

Nuitées

	Mai	Juin	Juillet	Août	Septembre	Annuel	Cumul	évolution N/N-1
2 010	323	445	1 260	589	247	2 865	2 865	
2 011	417	641	1 990	819	403	4 269	4 269	49,0%
2 012	428	673	1 710	1 369	509	4 689	4 689	9,8%
2 013	344	538	1 925	1 092	271	4 170	4 170	-11,1%
2 014	343	635	1 645	891	443	3 956	3 956	-5,1%
2 015	482	764	2 575	1 129	504	5 454	5 454	37,9%

Durée moyenne de séjour

	Mai	Juin	Juillet	Août	Septembre	Annuel	Cumul	évolution N/N-1
2010	1,55	1,55	1,79	1,80	1,43	1,69	1,69	
2011	1,66	1,78	2,11	1,77	1,77	1,90	1,90	12,7%
2012	1,63	1,65	1,89	2,24	1,71	1,89	1,89	-0,6%
2013	1,52	1,55	1,79	1,87	1,33	1,71	1,71	-9,2%
2014	1,80	1,49	1,74	1,84	1,76	1,72	1,72	0,5%
2015	1,85	1,49	2,17	2,21	1,44	1,94	1,94	12,4%



Fréquentation espagnole

Champagne-Ardenne

Hôtellerie de plein air

Arrivées

	Mai	Juin	Juillet	Août	Septembre	Annuel	Cumul	évolution N/N-1
2 010	29	57	154	259	32	530	530	
2 011	24	89	211	442	86	852	852	60,8%
2 012	19	69	295	368	140	890	890	4,5%
2 013	16	54	178	283	102	633	633	-28,9%
2 014	52	80	138	285	122	678	678	7,1%
2 015	17	89	187	243	65	602	602	-11,2%

Nuitées

	Mai	Juin	Juillet	Août	Septembre	Annuel	Cumul	évolution N/N-1
2 010	35	70	234	379	38	755	755	
2 011	29	186	372	698	315	1 599	1 599	111,8%
2 012	40	139	464	542	373	1 558	1 558	-2,6%
2 013	28	65	357	522	171	1 143	1 143	-26,6%
2 014	89	145	241	515	404	1 394	1 394	22,0%
2 015	53	167	299	406	247	1 172	1 172	-15,9%

Durée moyenne de séjour

	Mai	Juin	Juillet	Août	Septembre	Annuel	Cumul	évolution N/N-1
2010	1,21	1,23	1,52	1,46	1,19	1,42	1,42	
2011	1,21	2,09	1,76	1,58	3,66	1,88	1,88	31,7%
2012	2,11	2,01	1,57	1,47	2,66	1,75	1,75	-6,7%
2013	1,75	1,20	2,01	1,84	1,68	1,81	1,81	3,1%
2014	1,71	1,81	1,75	1,81	3,31	2,06	2,06	13,9%
2015	3,12	1,88	1,60	1,67	3,80	1,95	1,95	-5,3%

