

## Occupation toutes catégories

## Marne

### Emplacements offerts (nb d'emplacements \* nb. De jours d'ouverture)

	Mai	Juin	Juillet	Août	Septembre
2 010	45 018	45 540	47 058	47 244	41 594
2 011	45 012	44 386	48 267	46 004	40 098
2 012	44 762	43 320	46 903	46 903	39 180
2 013	38 314	38 760	40 610	40 052	34 852
2 014	37 871	36 019	40 393	40 796	35 335
2 015	37 280	38 940	40 238	40 672	35 424

Annuel	Cumul	évolution N/N-1
226454	226 454	
223767	223 767	-1,2%
221 068	221 068	-1,2%
192 588	192 588	-12,9%
190 414	190 414	-1,1%
192 554	192 554	1,1%

### Emplacements occupés

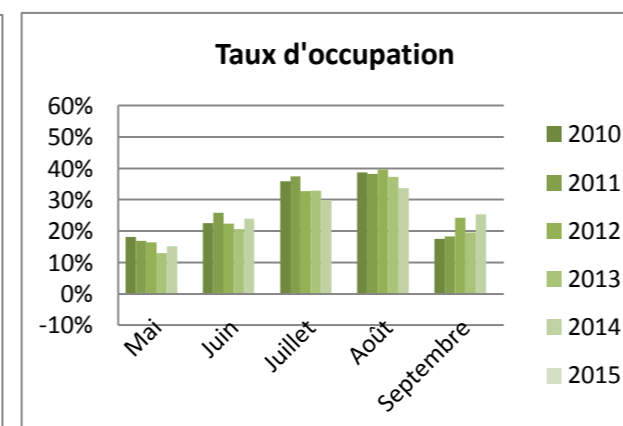
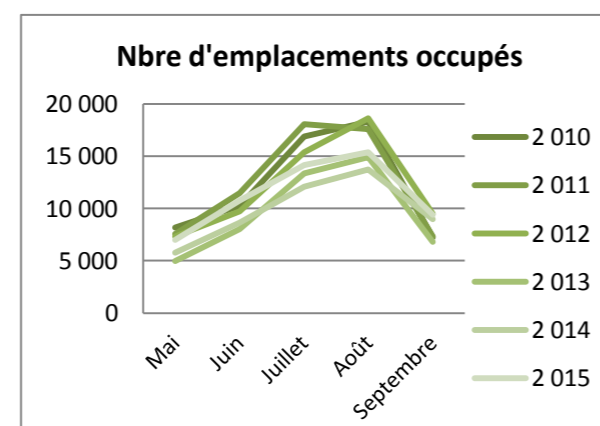
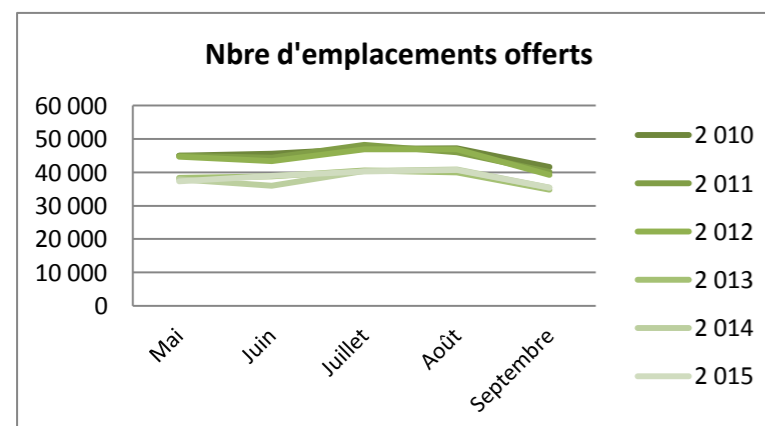
	Mai	Juin	Juillet	Août	Septembre
2 010	8 189	10 258	16 888	18 304	7 253
2 011	7 571	11 479	18 069	17 592	7 329
2 012	7 339	9 715	15 379	18 607	9 495
2 013	4 971	8 022	13 338	14 925	6 822
2 014	5 749	8 633	12 077	13 726	8 983
2 015	7 002	10 775	14 135	15 383	9 380

Annuel	Cumul	évolution N/N-1
60 891	60 891	
62 040	62 040	1,9%
60 534	60 534	-2,4%
48 079	48 079	-20,6%
49 168	49 168	2,3%
56 674	56 674	15,3%

### Taux d'occupation

	Mai	Juin	Juillet	Août	Septembre
2010	18,2%	22,5%	35,9%	38,7%	17,4%
2011	16,8%	25,9%	37,4%	38,2%	18,3%
2012	16,4%	22,4%	32,8%	39,7%	24,2%
2013	13,0%	20,7%	32,8%	37,3%	19,6%
2014	15,2%	24,0%	29,9%	33,7%	25,4%
2015	18,78	27,67	35,13	37,82	26,48

Annuel	Cumul	évolution N/N-1
26,9%	26,9%	
27,7%	27,7%	3,1%
27,4%	27,4%	-1,3%
25,0%	25,0%	-8,8%
25,8%	25,8%	3,4%
29,43	29,43	



## Occupation nus

## Marne

### Emplacements offerts (nb d'emplacements \* nb. De jours d'ouverture)

	Mai	Juin	Juillet	Août	Septembre
2 010	40 585	41 250	42 625	42 718	37 214
2 011	40 455	39 976	43 710	41 447	35 688
2 012	40 267	38 940	42 408	42 408	34 830
2 013	33 261	33 870	35 557	34 999	29 962
2 014	32 787	32 568	35 309	35 712	30 415
2 015	32 196	34 020	35 154	35 588	30 504

Annuel	Cumul	évolution N/N-1
204392	204 392	
201276	201 276	-1,5%
198 853	198 853	-1,2%
167 649	167 649	-15,7%
166 791	166 791	-0,5%
167 462	167 462	0,4%

### Emplacements occupés

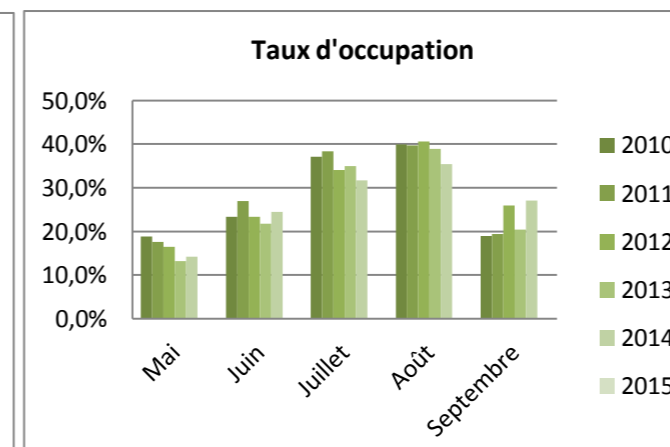
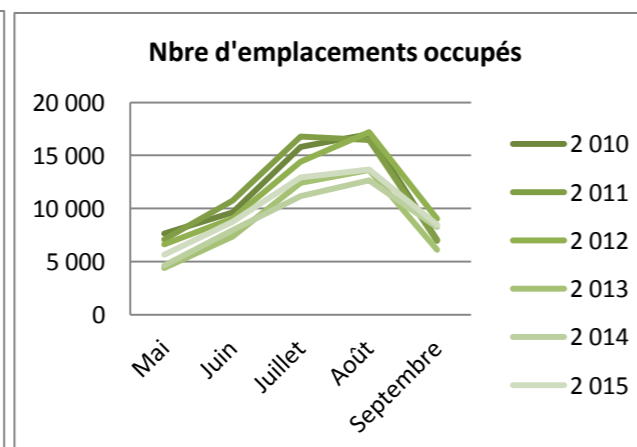
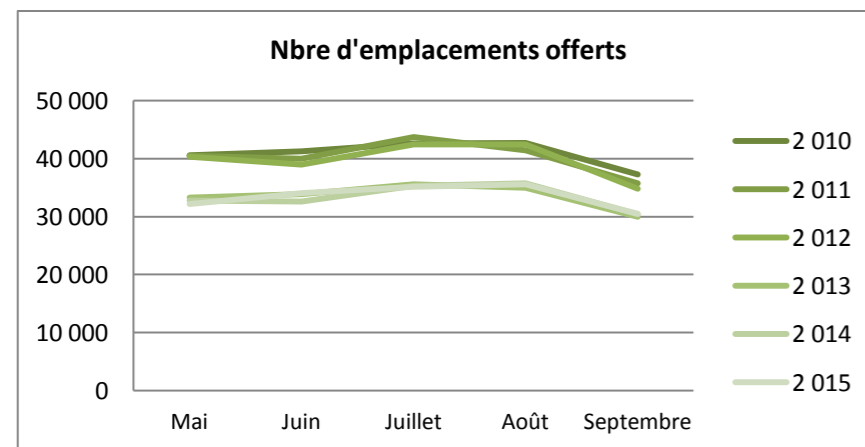
	Mai	Juin	Juillet	Août	Septembre
2 010	7 655	9 621	15 818	17 033	7 060
2 011	7 096	10 770	16 772	16 447	6 934
2 012	6 634	9 074	14 433	17 203	9 029
2 013	4 381	7 355	12 429	13 624	6 104
2 014	4 643	7 950	11 184	12 656	8 243
2 015	5 673	8 754	12 926	13 695	8 467

Annuel	Cumul	évolution N/N-1
57 188	57 188	
58 018	58 018	1,5%
56 373	56 373	-2,8%
43 892	43 892	-22,1%
44 676	44 676	1,8%
49 515	49 515	10,8%

### Taux d'occupation

	Mai	Juin	Juillet	Août	Septembre
2010	18,9%	23,3%	37,1%	39,9%	19,0%
2011	17,5%	26,9%	38,4%	39,7%	19,4%
2012	16,5%	23,3%	34,0%	40,6%	25,9%
2013	13,2%	21,7%	35,0%	38,9%	20,4%
2014	14,2%	24,4%	31,7%	35,4%	27,1%
2015	17,62	25,73	36,77	38,48	27,76

Annuel	Cumul	évolution N/N-1
28,0%	28,0%	
28,8%	28,8%	3,0%
28,4%	28,4%	-1,7%
26,2%	26,2%	-7,7%
26,8%	26,8%	2,3%
29,57	29,57	



## Occupation locatifs

Marne

### Emplacements offerts (nb d'emplacements \* nb. De jours d'ouverture)

	Mai	Juin	Juillet	Août	Septembre
2 010	4 433	4 290	4 433	4 526	4 380
2 011	4 557	4 410	4 588	4 588	4 440
2 012	4 495	4 380	4 495	4 495	4 350
2 013	5 053	4 890	5 053	5 053	4 890
2 014	5 084	3 451	5 084	5 084	4 920
2 015	5 084	4 920	5 084	5 084	4 920

Annuel	Cumul	évolution N/N-1
22062	22 062	
22583	22 583	2,4%
22 215	22 215	-1,6%
24 939	24 939	12,3%
23 623	23 623	-5,3%
25 092	25 092	6,2%

### Emplacements occupés

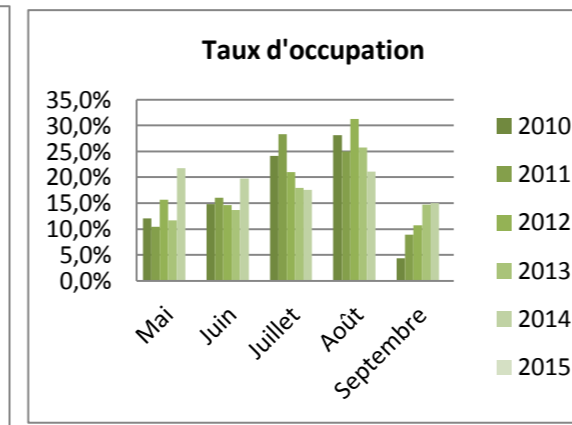
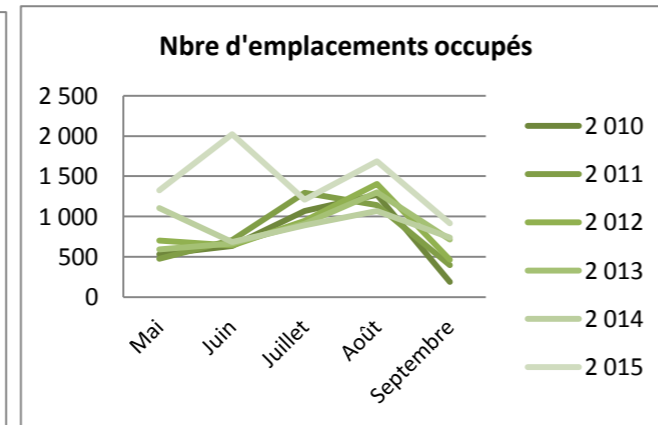
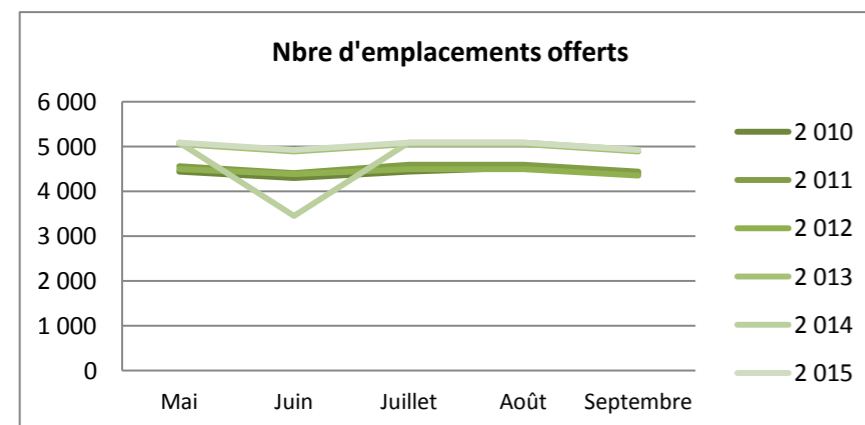
	Mai	Juin	Juillet	Août	Septembre
2 010	534	636	1 070	1 271	192
2 011	475	709	1 297	1 145	396
2 012	704	641	946	1 404	466
2 013	591	667	909	1 302	718
2 014	1 106	683	893	1 071	740
2 015	1 328	2 021	1 208	1 688	914

Annuel	Cumul	évolution N/N-1
3 703	3 703	
4 022	4 022	8,6%
4 161	4 161	3,5%
4 186	4 186	0,6%
4 493	4 493	7,3%
7 160	7 160	59,4%

### Taux d'occupation

	Mai	Juin	Juillet	Août	Septembre
2010	12,0%	14,8%	24,1%	28,1%	4,4%
2011	10,4%	16,1%	28,3%	25,0%	8,9%
2012	15,7%	14,6%	21,0%	31,2%	10,7%
2013	11,7%	13,6%	18,0%	25,8%	14,7%
2014	21,8%	19,8%	17,6%	21,1%	15,0%
2015	26,13	41,08	23,77	33,2	18,57

Annuel	Cumul	évolution N/N-1
16,8%	16,8%	
17,8%	17,8%	6,1%
18,7%	18,7%	5,2%
16,8%	16,8%	-10,4%
19,0%	19,0%	13,3%
28,53	28,53	



## Occupation 1 et 2 étoiles

## Marne

### Emplacements offerts (nb d'emplacements \* nb. De jours d'ouverture)

	Mai	Juin	Juillet	Août	Septembre
2 010	13 609	13 170	13 609	13 702	10 860
2 011	13 609	13 170	12 679	12 679	9 894
2 012	11 685	11 340	11 718	11 718	9 102
2 013	11 623	10 890	11 656	11 253	8 682
2 014	11 346	10 980	11 346	11 346	8 805
2 015	11 315	10 950	11 315	11 315	9 270

Annuel	Cumul	évolution N/N-1
64950	64 950	
62031	62 031	-4,5%
55 563	55 563	-10,4%
54 104	54 104	-2,6%
53 823	53 823	-0,5%
54 165	54 165	0,6%

### Emplacements occupés

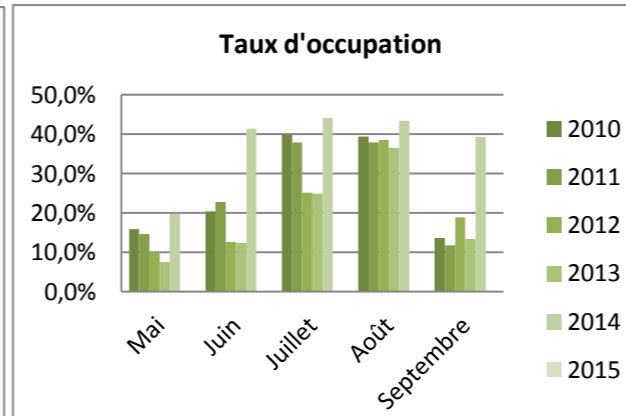
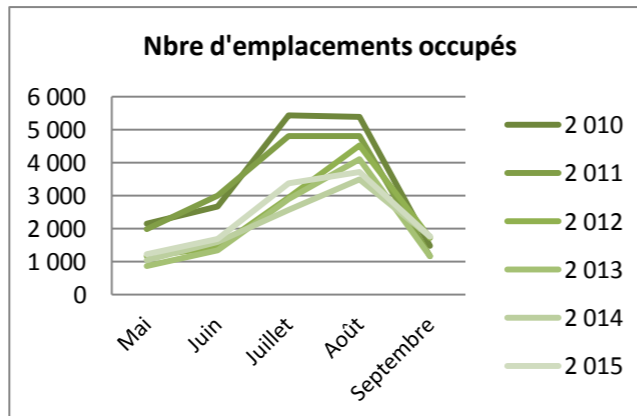
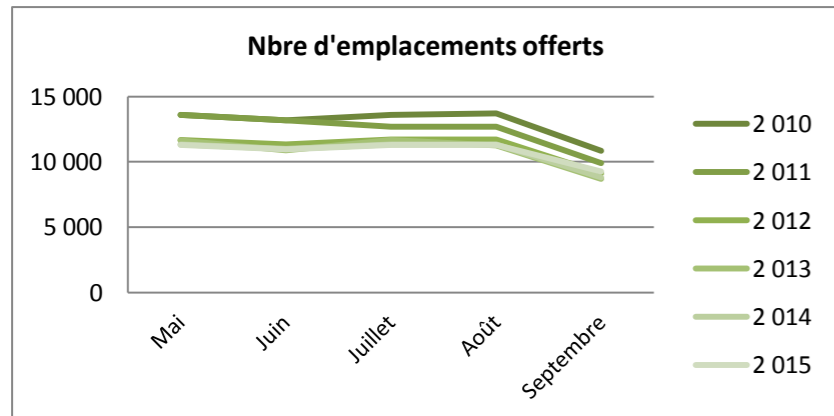
	Mai	Juin	Juillet	Août	Septembre
2 010	2 149	2 675	5 428	5 390	1 473
2 011	1 981	3 000	4 800	4 796	1 165
2 012	1 169	1 433	2 938	4 513	1 714
2 013	866	1 342	2 895	4 103	1 161
2 014	1 043	1 594	2 564	3 483	1 766
2 015	1 217	1 688	3 368	3 720	1 756

Annuel	Cumul	évolution N/N-1
17 115	17 115	
15 742	15 742	-8,0%
11 768	11 768	-25,2%
10 368	10 368	-11,9%
10 451	10 451	0,8%
11 749	11 749	12,4%

### Taux d'occupation

	Mai	Juin	Juillet	Août	Septembre
2010	15,8%	20,3%	39,9%	39,3%	13,6%
2011	14,6%	22,8%	37,9%	37,8%	11,8%
2012	10,0%	12,6%	25,1%	38,5%	18,8%
2013	7,46%	12,32%	24,84%	36,46%	13,38%
2014	19,71%	41,37%	44,13%	43,36%	39,22%
2015	10,76%	15,42%	29,76%	32,88%	18,95%

Annuel	Cumul	évolution N/N-1
26,4%	26,4%	
25,4%	25,4%	-3,7%
21,2%	21,2%	-16,5%
19,2%	19,2%	-9,5%
19,4%	19,4%	1,4%
21,69%	21,69%	



## Occupation 1 et 2 étoiles nus

## Marne

### Emplacements offerts (nb d'emplacements \* nb. De jours d'ouverture)

	Mai	Juin	Juillet	Août	Septembre
2 010	13 051	12 630	13 051	13 144	10 320
2 011	13 051	12 630	12 121	12 121	9 354
2 012	11 313	10 980	11 346	11 346	8 742
2 013	10 879	10 170	10 912	10 509	7 962
2 014	10 602	10 260	10 602	10 602	8 085
2 015	10 571	10 230	10 571	10 571	8 550

Annuel	Cumul	évolution N/N-1
62196	62 196	
59277	59 277	-4,7%
53 727	53 727	-9,4%
50 432	50 432	-6,1%
50 151	50 151	-0,6%
50 493	50 493	0,7%

### Emplacements occupés

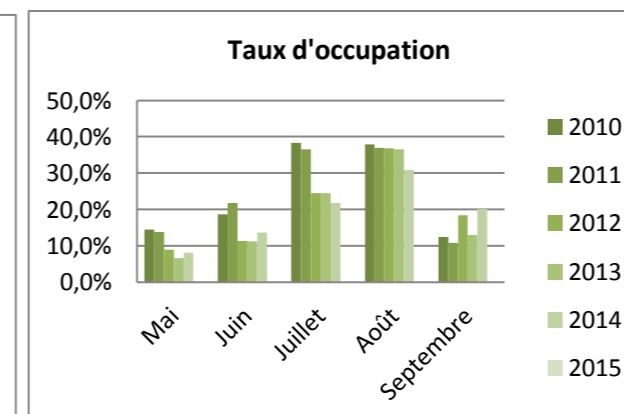
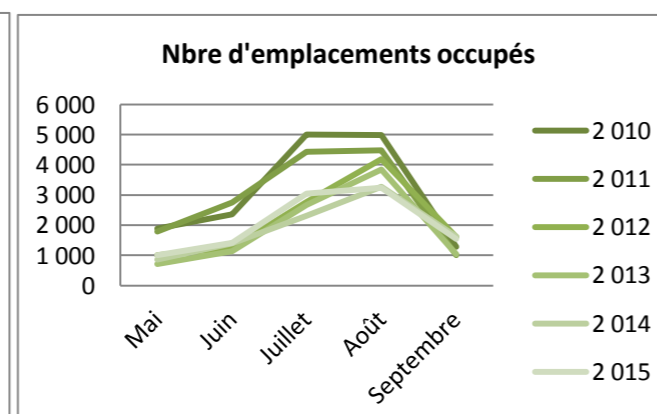
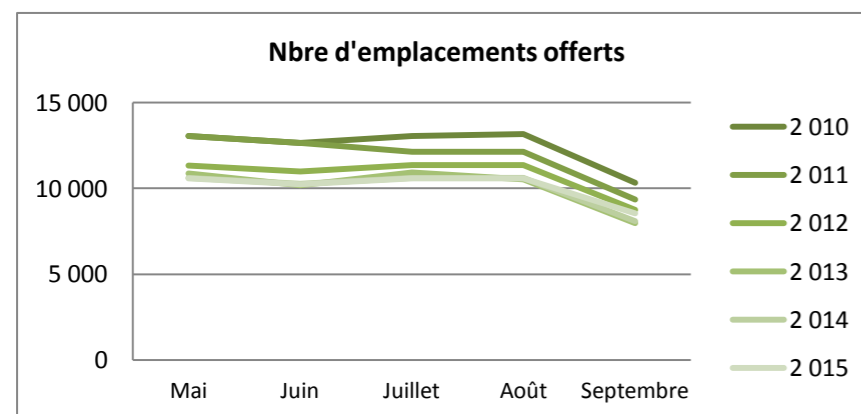
	Mai	Juin	Juillet	Août	Septembre
2 010	1 888	2 355	5 004	4 978	1 285
2 011	1 796	2 749	4 423	4 486	1 011
2 012	1 015	1 251	2 775	4 178	1 609
2 013	715	1 142	2 678	3 844	1 038
2 014	860	1 400	2 314	3 275	1 632
2 015	1 003	1 410	3 040	3 235	1 540

Annuel	Cumul	évolution N/N-1
15 511	15 511	
14 466	14 466	-6,7%
10 828	10 828	-25,1%
9 417	9 417	-13,0%
9 480	9 480	0,7%
10 228	10 228	7,9%

### Taux d'occupation

	Mai	Juin	Juillet	Août	Septembre
2010	14,5%	18,7%	38,3%	37,9%	12,5%
2011	13,8%	21,8%	36,5%	37,0%	10,8%
2012	9,0%	11,4%	24,5%	36,8%	18,4%
2013	6,6%	11,2%	24,6%	36,6%	13,0%
2014	8,1%	13,7%	21,8%	30,9%	20,2%
2015	9,49	27,67	35,13	37,82	26,48

Annuel	Cumul	évolution N/N-1
24,9%	24,9%	
24,4%	24,4%	-2,2%
20,2%	20,2%	-17,4%
18,7%	18,7%	-7,3%
18,9%	18,9%	1,2%
20,26	20,26	



## Occupation 1 et 2 étoiles locatifs

## Marne

### Emplacements offerts (nb d'emplacements \* nb. De jours d'ouverture)

	Mai	Juin	Juillet	Août	Septembre
2 010	558	540	558	558	540
2 011	558	540	558	558	540
2 012	372	360	372	372	360
2 013	744	720	744	744	720
2 014	744	720	744	744	720
2 015	744	720	744	744	720

	Annuel	Cumul	évolution N/N-1
	2754	2 754	
	2754	2 754	0,0%
	1 836	1 836	-33,3%
	3 672	3 672	100,0%
	3 672	3 672	0,0%
	3 672	3 672	0,0%

### Emplacements occupés

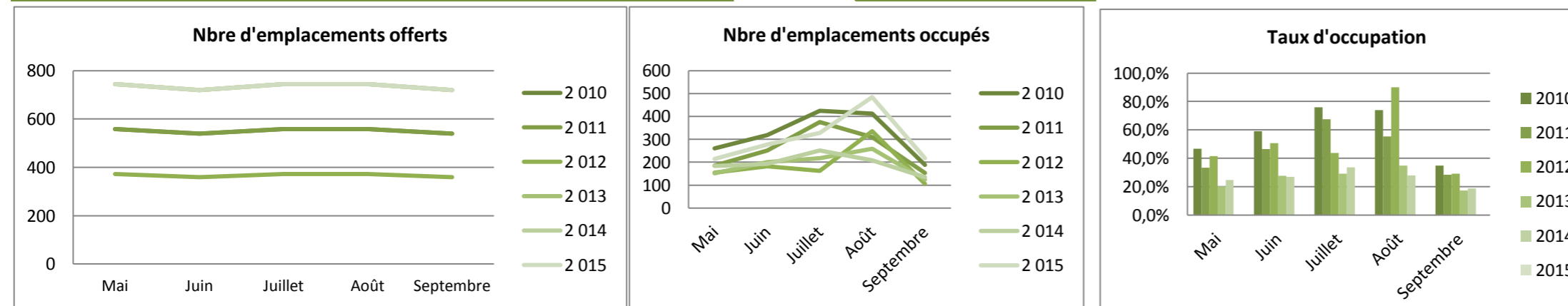
	Mai	Juin	Juillet	Août	Septembre
2 010	261	319	424	412	188
2 011	186	251	376	309	153
2 012	154	183	163	335	105
2 013	151	200	217	259	124
2 014	184	193	251	208	135
2 015	214	278	328	485	217

	Annuel	Cumul	évolution N/N-1
	1 604	1 604	
	1 276	1 276	-20,4%
	940	940	-26,3%
	951	951	1,2%
	971	971	2,1%
	1 521	1 521	56,6%

### Taux d'occupation

	Mai	Juin	Juillet	Août	Septembre
2010	46,8%	59,1%	75,9%	73,8%	34,8%
2011	33,3%	46,5%	67,5%	55,5%	28,4%
2012	41,4%	50,8%	43,8%	90,1%	29,2%
2013	20,4%	27,8%	29,2%	34,8%	17,2%
2014	24,7%	26,9%	33,7%	28,0%	18,7%
2015	28,71	38,58	44,09	65,16	30,11

	Annuel	Cumul	évolution N/N-1
	58,2%	58,2%	
	46,3%	46,3%	-20,4%
	51,2%	51,2%	10,5%
	25,9%	25,9%	-49,4%
	26,4%	26,4%	2,0%
	41,42	41,42	



## Occupation 3 et 4 étoiles

## Marne

### Emplacements offerts (nb d'emplacements \* nb. De jours d'ouverture)

	Mai	Juin	Juillet	Août	Septembre
2 010	16 089	15 570	16 089	16 182	15 660
2 011	16 213	15 690	16 213	16 213	15 690
2 012	15 810	15 570	15 810	15 810	15 300
2 013	14 942	14 460	14 942	14 942	14 460
2 014	14 973	12 241	14 973	14 973	14 490
2 015	14 818	14 340	14 818	15 252	14 340

Annuel	Cumul	évolution N/N-1
79590	79 590	
80019	80 019	0,5%
78 300	78 300	-2,1%
73 746	73 746	-5,8%
71 650	71 650	-2,8%
73 568	73 568	2,7%

### Emplacements occupés

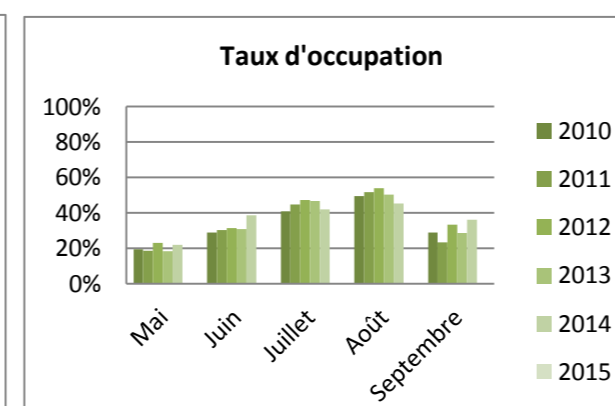
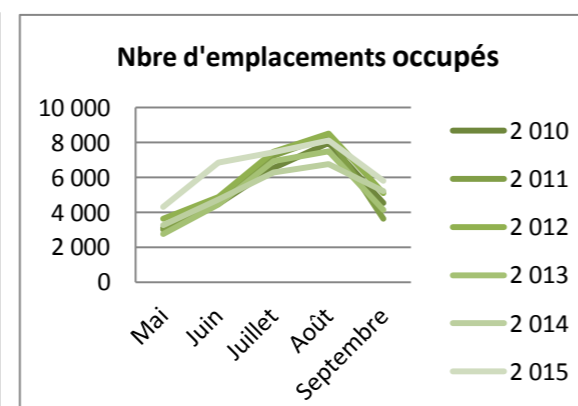
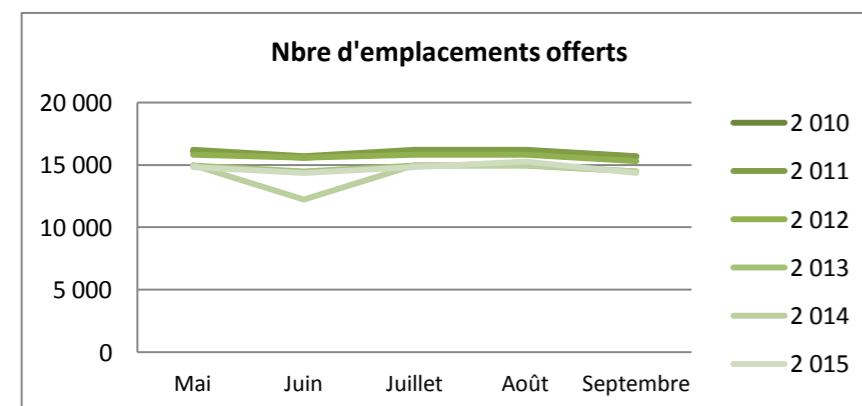
	Mai	Juin	Juillet	Août	Septembre
2 010	3 105	4 480	6 543	7 990	4 528
2 011	3 023	4 737	7 240	8 384	3 645
2 012	3 630	4 874	7 466	8 513	5 100
2 013	2 753	4 448	6 947	7 493	4 139
2 014	3 272	4 735	6 277	6 757	5 214
2 015	4 323	6 858	7 430	8 111	5 794

Annuel	Cumul	évolution N/N-1
26 647	26 647	
27 030	27 030	1,4%
29 582	29 582	9,4%
25 780	25 780	-12,9%
26 255	26 255	1,8%
32 517	32 517	23,9%

### Taux d'occupation

	Mai	Juin	Juillet	Août	Septembre
2010	19,3%	28,8%	40,7%	49,4%	28,9%
2011	18,7%	30,2%	44,7%	51,7%	23,2%
2012	23,0%	31,3%	47,2%	53,8%	33,3%
2013	18,42%	30,76%	46,49%	50,15%	28,62%
2014	21,85%	38,68%	41,92%	45,13%	35,98%
2015	29,17	47,82	50,14	53,18	40,41

Annuel	Cumul	évolution N/N-1
33,5%	33,5%	
33,8%	33,8%	0,9%
37,8%	37,8%	11,8%
35,0%	35,0%	-7,5%
36,6%	36,6%	4,8%
44,2	44,2	



## Occupation 3 et 4 étoiles nus

## Marne

### Emplacements offerts (nb d'emplacements \* nb. De jours d'ouverture)

	Mai	Juin	Juillet	Août	Septembre
2 010	12 586	12 180	12 586	12 586	12 180
2 011	12 586	12 180	12 586	12 586	12 180
2 012	12 059	11 910	12 059	12 059	11 670
2 013	11 005	10 650	11 005	11 005	10 650
2 014	11 005	9 870	11 005	11 005	10 650
2 015	10 850	10 500	10 850	11 284	10 500

Annuel	Cumul	évolution N/N-1
62118	62 118	
62118	62 118	0,0%
59 757	59 757	-3,8%
54 315	54 315	-9,1%
53 535	53 535	-1,4%
53 984	53 984	0,8%

### Emplacements occupés

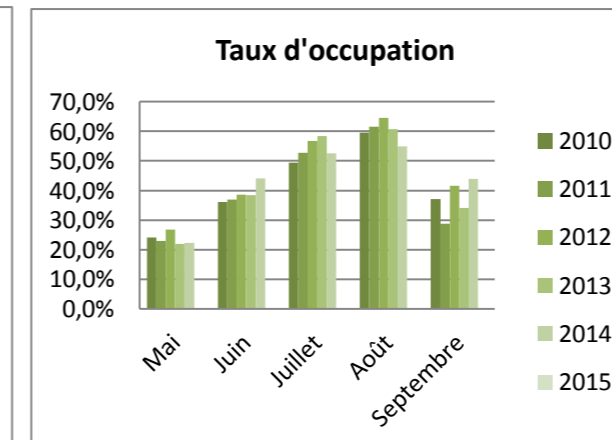
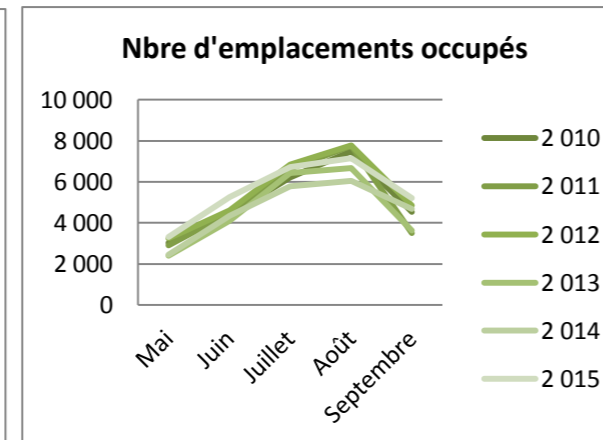
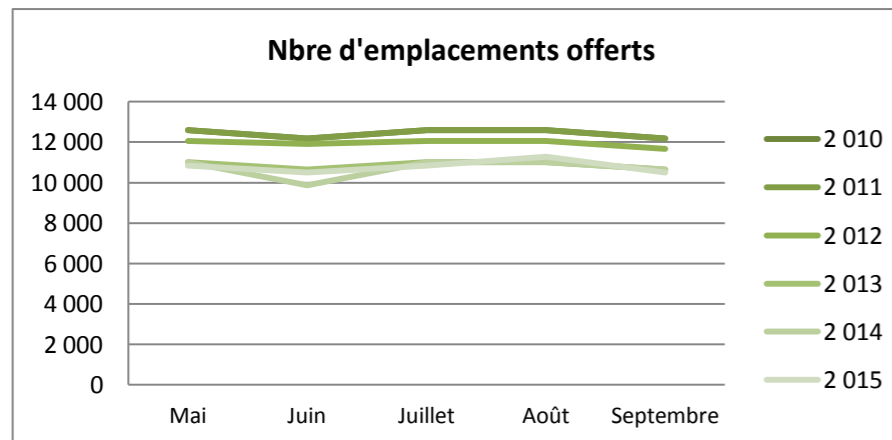
	Mai	Juin	Juillet	Août	Septembre
2 010	3 024	4 392	6 222	7 489	4 524
2 011	2 891	4 487	6 638	7 755	3 505
2 012	3 234	4 599	6 846	7 779	4 844
2 013	2 407	4 095	6 425	6 673	3 628
2 014	2 450	4 350	5 793	6 040	4 685
2 015	3 315	5 254	6 714	7 150	5 206

Annuel	Cumul	évolution N/N-1
25 652	25 652	
25 277	25 277	-1,5%
27 301	27 301	8,0%
23 229	23 229	-14,9%
23 318	23 318	0,4%
27 639	27 639	18,5%

### Taux d'occupation

	Mai	Juin	Juillet	Août	Septembre
2010	24,0%	36,1%	49,4%	59,5%	37,1%
2011	23,0%	36,8%	52,7%	61,6%	28,8%
2012	26,8%	38,6%	56,8%	64,5%	41,5%
2013	21,9%	38,5%	58,4%	60,6%	34,1%
2014	22,3%	44,1%	52,6%	54,9%	44,0%
2015	30,55	50,03	61,88	63,37	49,58

Annuel	Cumul	évolution N/N-1
41,3%	41,3%	
40,7%	40,7%	-1,5%
45,7%	45,7%	12,3%
42,8%	42,8%	-6,4%
43,6%	43,6%	1,8%
51,2	51,2	





## Occupation 3 et 4 étoiles locatifs

### Emplacements offerts (nb d'emplacements \* nb. De jours d'ouverture)

	Mai	Juin	Juillet	Août	Septembre
2 010	3 503	3 390	3 503	3 596	3 480
2 011	3 627	3 510	3 658	3 658	3 540
2 012	3 751	3 660	3 751	3 751	3 630
2 013	3 937	3 810	3 937	3 937	3 810
2 014	3 968	2 371	3 968	3 968	3 840
2 015	3 968	3 840	3 968	3 968	3 840

Annuel	Cumul	évolution N/N-1
17472	17 472	
17993	17 993	3,0%
18 543	18 543	3,1%
19 431	19 431	4,8%
18 115	18 115	-6,8%
19 584	19 584	8,1%

### Emplacements occupés

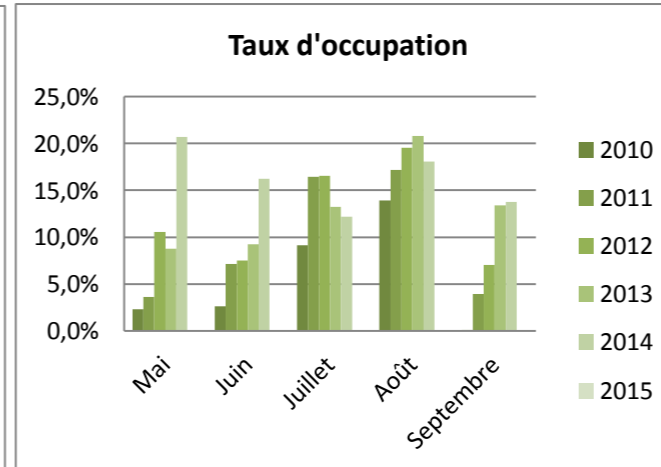
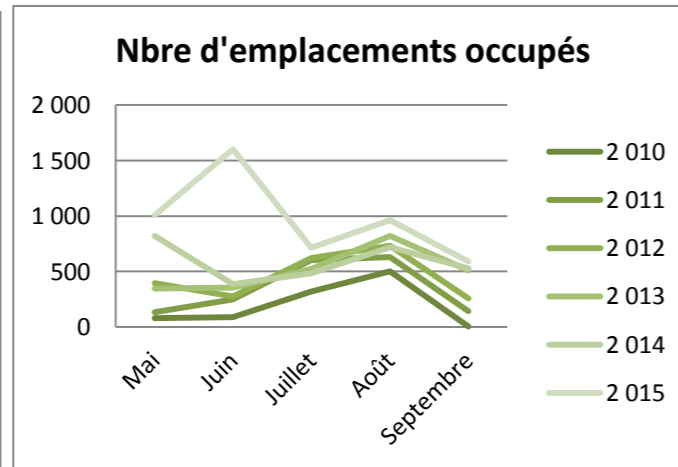
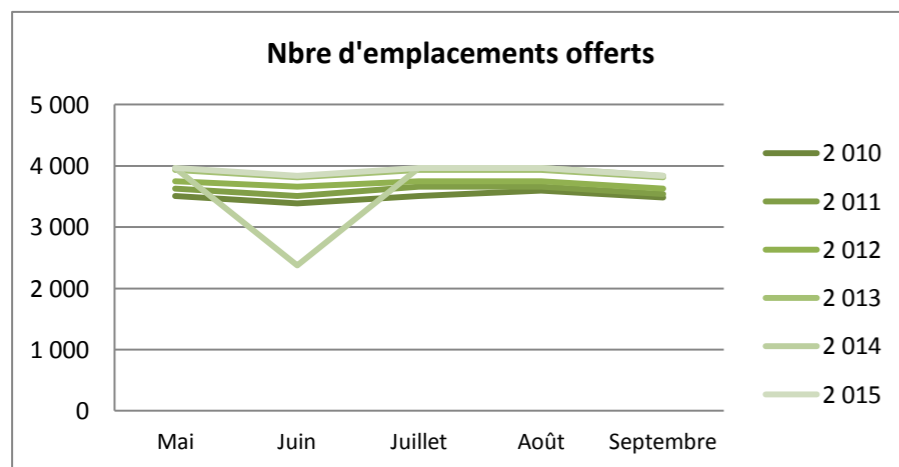
	Mai	Juin	Juillet	Août	Septembre
2 010	81	88	321	501	4
2 011	132	250	602	629	140
2 012	396	275	620	734	256
2 013	346	353	522	820	511
2 014	821	385	484	717	529
2 015	1 008	1 604	716	961	589

Annuel	Cumul	évolution N/N-1
995	995	
1 753	1 753	76,2%
2 281	2 281	30,1%
2 551	2 551	11,8%
2 936	2 936	15,1%
4 878	4 878	66,1%

### Taux d'occupation

	Mai	Juin	Juillet	Août	Septembre
2010	2,3%	2,6%	9,2%	13,9%	0,1%
2011	3,6%	7,1%	16,5%	17,2%	4,0%
2012	10,6%	7,5%	16,5%	19,6%	7,1%
2013	8,8%	9,3%	13,3%	20,8%	13,4%
2014	20,7%	16,2%	12,2%	18,1%	13,8%
2015	25,4	41,78	18,06	24,22	15,33

Annuel	Cumul	évolution N/N-1
5,7%	5,7%	
9,7%	9,7%	71,2%
12,3%	12,3%	26,3%
13,1%	13,1%	6,7%
16,2%	16,2%	23,5%
24,91	24,91	



## Occupation Non classés

## Marne

### Emplacements offerts (nb d'emplacements \* nb. De jours d'ouverture)

	Mai	Juin	Juillet	Août	Septembre
2 010	15 320	16 800	17 360	17 360	15 074
2 011	15 190	15 526	19 375	17 112	14 514
2 012	17 267	16 410	19 375	19 375	14 778
2 013	11 749	13 410	14 012	13 857	11 710
2 014	11 552	12 798	14 074	14 477	12 040
2 015	11 147	13 650	14 105	14 105	11 814

Annuel	Cumul	évolution N/N-1
81914	81 914	
81717	81 717	-0,2%
87 205	87 205	6,7%
64 738	64 738	-25,8%
64 941	64 941	0,3%
64 821	64 821	-0,2%

### Emplacements occupés

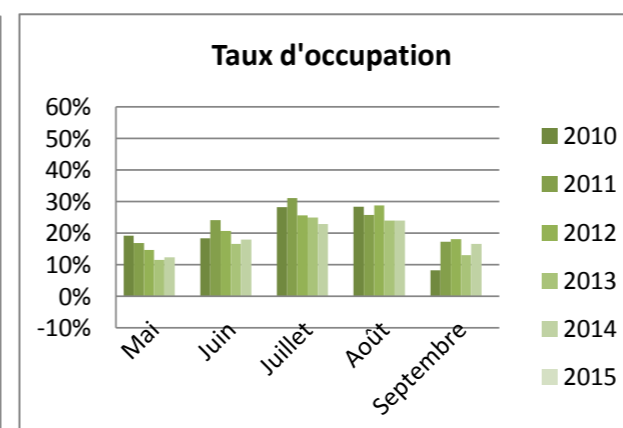
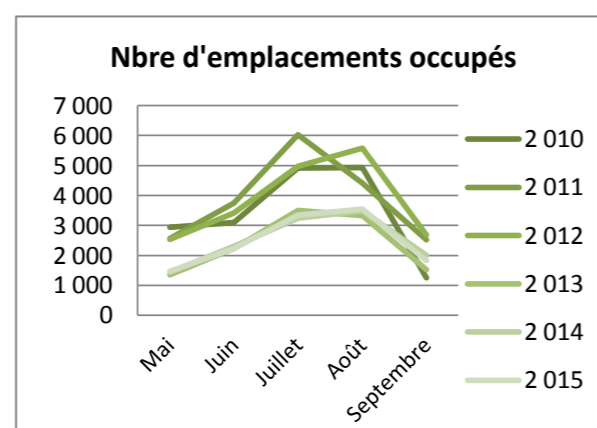
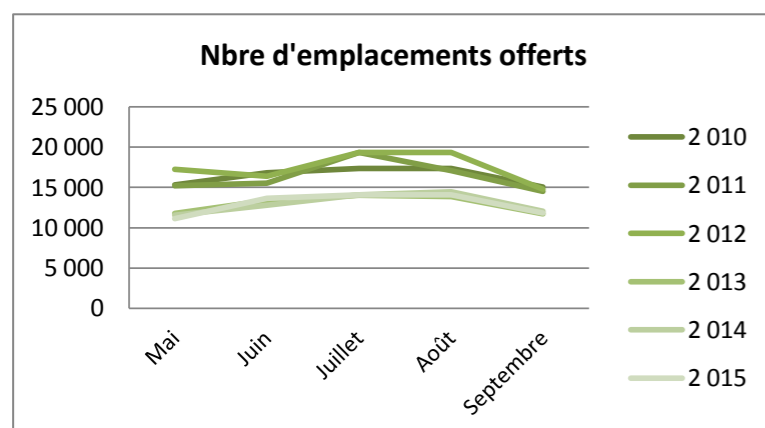
	Mai	Juin	Juillet	Août	Septembre
2 010	2 935	3 103	4 917	4 924	1 251
2 011	2 566	3 742	6 030	4 412	2 519
2 012	2 539	3 408	4 974	5 581	2 682
2 013	1 352	2 232	3 495	3 329	1 522
2 014	1 434	2 304	3 236	3 486	2 002
2 015	1 462	2 228	3 337	3 552	1 830

Annuel	Cumul	évolution N/N-1
17 129	17 129	
19 268	19 268	12,5%
19 184	19 184	-0,4%
11 931	11 931	-37,8%
12 463	12 463	4,5%
12 408	12 408	-0,4%

### Taux d'occupation

	Mai	Juin	Juillet	Août	Septembre
2010	19,2%	18,5%	28,3%	28,4%	8,3%
2011	16,9%	24,1%	31,1%	25,8%	17,4%
2012	14,7%	20,8%	25,7%	28,8%	18,2%
2013	11,5%	16,6%	25,0%	24,0%	13,0%
2014	12,4%	18,0%	23,0%	24,1%	16,6%
2015	13,11	16,33	23,66	25,18	15,49

Annuel	Cumul	évolution N/N-1
20,9%	20,9%	
23,6%	23,6%	12,8%
22,0%	22,0%	-6,7%
18,4%	18,4%	-16,2%
19,2%	19,2%	4,1%
19,14	19,14	



## Occupation Non classés nus

## Marne

### Emplacements offerts (nb d'emplacements \* nb. De jours d'ouverture)

	Mai	Juin	Juillet	Août	Septembre
2 010	14 948	16 440	16 988	16 988	14 714
2 011	14 818	15 166	19 003	16 740	14 154
2 012	16 895	16 050	19 003	19 003	14 418
2 013	11 377	13 050	13 640	13 485	11 350
2 014	11 180	12 438	13 702	14 105	11 680
2 015	10 775	13 290	13 733	13 733	11 454

Annuel	Cumul	évolution N/N-1
80078	80 078	
79881	79 881	-0,2%
85 369	85 369	6,9%
62 902	62 902	-26,3%
63 105	63 105	0,3%
62 985	62 985	-0,2%

### Emplacements occupés

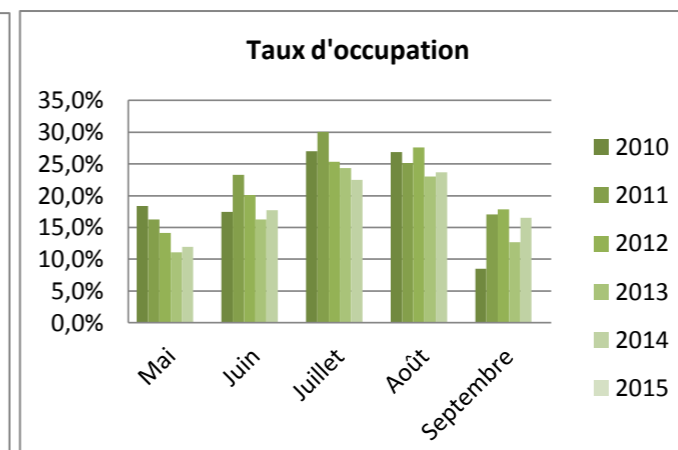
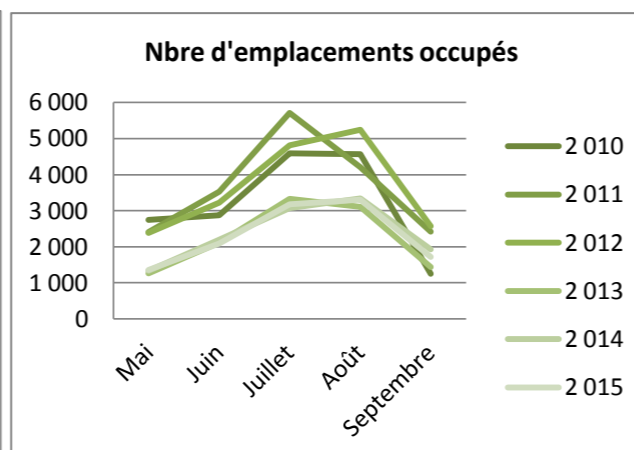
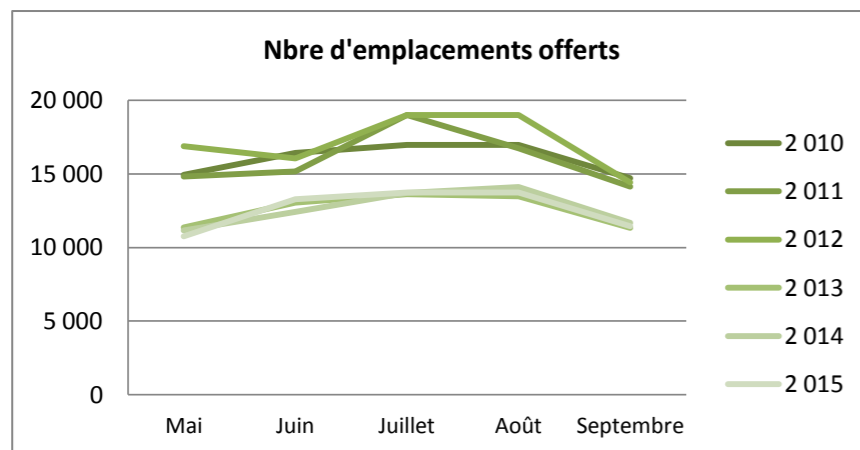
	Mai	Juin	Juillet	Août	Septembre
2 010	2 743	2 874	4 592	4 566	1 251
2 011	2 409	3 534	5 711	4 205	2 417
2 012	2 385	3 225	4 812	5 246	2 576
2 013	1 259	2 118	3 325	3 107	1 438
2 014	1 333	2 200	3 078	3 341	1 926
2 015	1 355	2 090	3 173	3 309	1 721

Annuel	Cumul	évolution N/N-1
16 025	16 025	
18 275	18 275	14,0%
18 244	18 244	-0,2%
11 247	11 247	-38,4%
11 877	11 877	5,6%
11 648	11 648	-1,9%

### Taux d'occupation

	Mai	Juin	Juillet	Août	Septembre
2010	18,4%	17,5%	27,0%	26,9%	8,5%
2011	16,3%	23,3%	30,1%	25,1%	17,1%
2012	14,1%	20,1%	25,3%	27,6%	17,9%
2013	11,1%	16,2%	24,4%	23,0%	12,7%
2014	11,9%	17,7%	22,5%	23,7%	16,5%
2015	12,57	15,72	23,1	24,1	15,03

Annuel	Cumul	évolution N/N-1
20,0%	20,0%	
22,9%	22,9%	14,3%
21,4%	21,4%	-6,6%
17,9%	17,9%	-16,3%
18,8%	18,8%	5,3%
18,49	18,49	



## Occupation Non classés locatifs

## Marne

### Emplacements offerts (nb d'emplacements \* nb. De jours d'ouverture)

	Mai	Juin	Juillet	Août	Septembre
2 010	372	360	372	372	360
2 011	372	360	372	372	360
2 012	372	360	372	372	360
2 013	372	360	372	372	360
2 014	372	360	372	372	360
2 015	372	360	372	372	360

	Annuel	Cumul	évolution N/N-1
	1836	1 836	
	1836	1 836	0,0%
	1836	1 836	0,0%
	1836	1 836	0,0%
	1836	1 836	0,0%
	1836	1 836	0,0%

### Emplacements occupés

	Mai	Juin	Juillet	Août	Septembre
2 010	192	229	325	358	0
2 011	157	208	319	206	102
2 012	154	183	163	335	105
2 013	93	114	170	223	84
2 014	101	104	159	145	77
2 015	107	139	164	242	108

	Annuel	Cumul	évolution N/N-1
	1 104	1 104	
	993	993	-10,1%
	940	940	-5,3%
	684	684	-27,2%
	586	586	-14,3%
	761	761	29,9%

### Taux d'occupation

	Mai	Juin	Juillet	Août	Septembre
2010	51,6%	63,6%	87,4%	96,2%	0,0%
2011	42,2%	57,8%	85,8%	55,5%	28,4%
2012	41,4%	50,8%	43,8%	90,1%	29,2%
2013	25,1%	31,7%	45,7%	59,9%	23,3%
2014	27,1%	29,0%	42,6%	39,1%	21,3%
2015	28,71	38,58	44,09	65,16	30,11

	Annuel	Cumul	évolution N/N-1
	60,1%	60,1%	
	54,1%	54,1%	-10,1%
	51,2%	51,2%	-5,3%
	37,3%	37,3%	-27,2%
	31,9%	31,9%	-14,4%
	41,42	41,42	

