

Toutes clientèles

Marne

Hôtellerie de plein air

Arrivées

	Mai	Juin	Juillet	Août	Septembre
2 010	7400	11296	18033	18669	7537
2 011	7604	12102	20393	20716	7454
2 012	7 295	10 852	18 553	18 690	9 258
2 013	5 935	10 219	16 672	16 944	7 762
2 014	6 070	10 614	15 510	16 920	8 741
2 015	7 371	12 476	17 459	17 315	8 781

Annuel	Cumul	évolution N/N-1
62935	62 935	
68269	68 269	8,5%
64 649	64 649	-5,3%
57 532	57 532	-11,0%
57 855	57 855	0,6%
63 403	63 403	9,6%

Nuitées

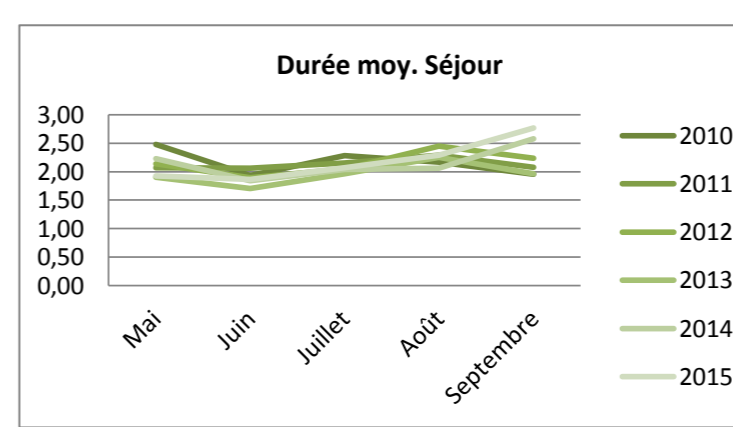
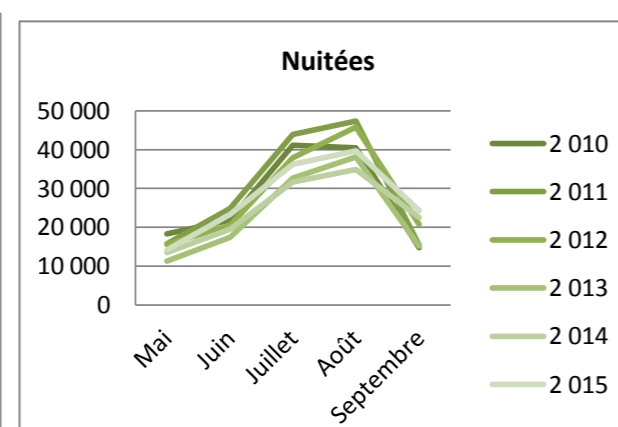
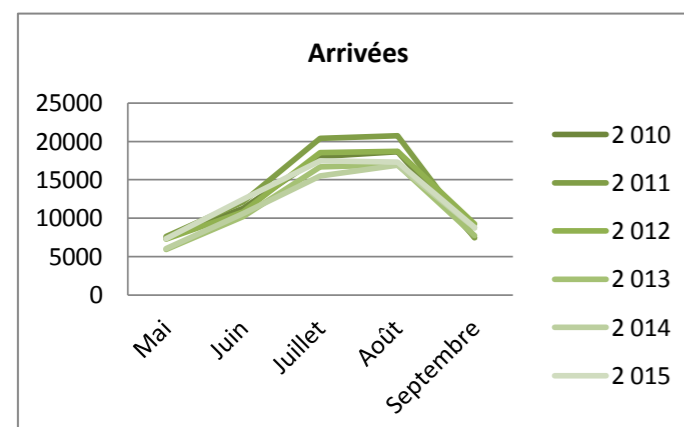
	Mai	Juin	Juillet	Août	Septembre
2 010	18 347	21 846	41 114	40 441	14 728
2 011	15 729	24 914	43 905	47 391	15 465
2 012	15 599	20 529	37 952	45 813	20 717
2 013	11 300	17 451	32 684	38 071	15 228
2 014	13 546	19 514	31 626	34 898	22 554
2 015	14 168	23 261	36 174	39 657	24 294

Annuel	Cumul	évolution N/N-1
136 475	136 475	
147 404	147 404	8,0%
140 610	140 610	-4,6%
114 735	114 735	-18,4%
122 140	122 140	6,5%
137 554	137 554	12,6%

Durée moyenne de séjour

	Mai	Juin	Juillet	Août	Septembre
2010	2,48	1,93	2,28	2,17	1,95
2011	2,07	2,06	2,15	2,29	2,07
2012	2,14	1,89	2,05	2,45	2,24
2013	1,90	1,71	1,96	2,25	1,96
2014	2,23	1,84	2,04	2,06	2,58
2015	1,92	1,86	2,07	2,29	2,77

Annuel	Cumul	évolution N/N-1
2,17	2,17	
2,16	2,16	-0,4%
2,17	2,17	0,7%
2,0	1,99	-8,3%
2,1	2,11	5,9%
2,2	2,17	2,8%



Fréquentation française

Marne

Hôtellerie de plein air

Arrivées

	Mai	Juin	Juillet	Août	Septembre
2 010	2159	2962	6192	6496	1782
2 011	1971	3825	5977	6658	1631
2 012	2 090	2 171	4 496	5 383	2 329
2 013	1 611	2 120	4 210	4 685	2 046
2 014	2 159	3 134	4 055	4 194	2 611
2 015	2 233	3 329	4 772	5 210	2 761

Annuel	Cumul	évolution N/N-1
19591	19 591	
20062	20 062	2,4%
16 470	16 470	-17,9%
14 672	14 672	-10,9%
16 153	16 153	10,1%
18 307	18 307	13,3%

Nuitées

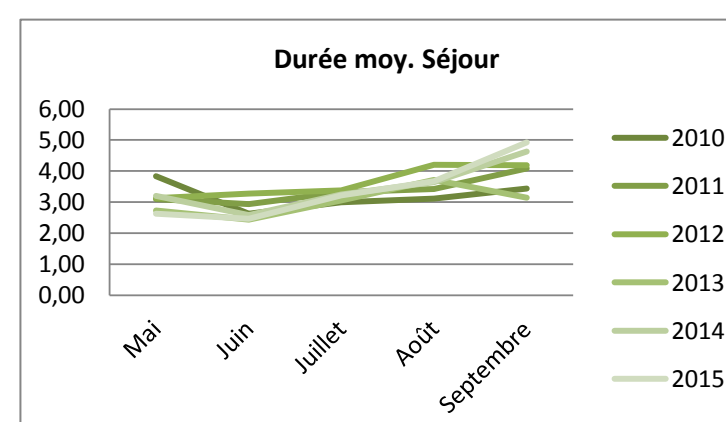
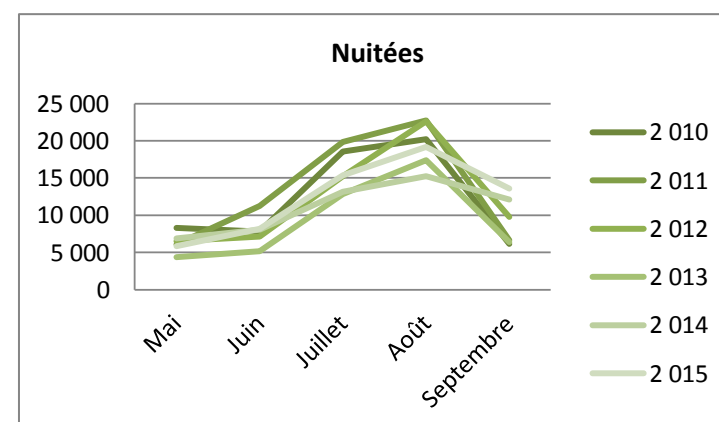
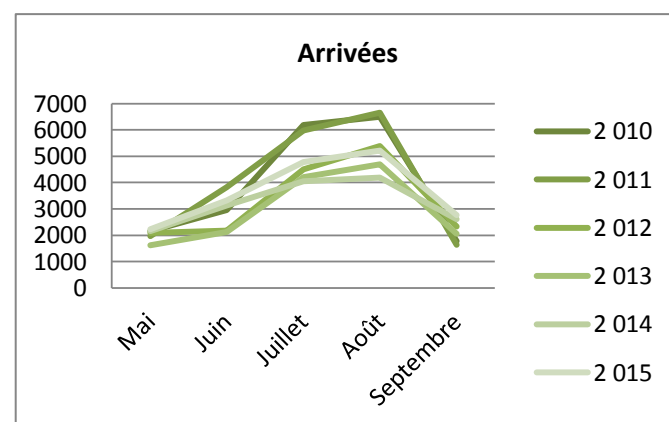
	Mai	Juin	Juillet	Août	Septembre
2 010	8 280	7 787	18 562	20 211	6 125
2 011	6 115	11 221	19 849	22 738	6 656
2 012	6 547	7 109	15 221	22 608	9 764
2 013	4 402	5 174	12 863	17 402	6 425
2 014	6 912	8 082	13 137	15 267	12 102
2 015	5 859	8 210	15 347	19 146	13 588

Annuel	Cumul	évolution N/N-1
60 965	60 965	
66 579	66 579	9,2%
61 249	61 249	-8,0%
46 267	46 267	-24,5%
55 499	55 499	20,0%
62 149	62 149	12,0%

Durée moyenne de séjour

	Mai	Juin	Juillet	Août	Septembre
2010	3,84	2,63	3,00	3,11	3,44
2011	3,10	2,93	3,32	3,42	4,08
2012	3,13	3,27	3,39	4,20	4,19
2013	2,73	2,44	3,06	3,71	3,14
2014	3,20	2,58	3,24	3,64	4,64
2015	2,62	2,47	3,22	3,67	4,92

Annuel	Cumul	évolution N/N-1
3,11	3,11	
3,32	3,32	6,6%
3,72	3,72	12,1%
3,15	3,15	-15,2%
3,44	3,44	9,0%
3,39	3,39	-1,2%



Fréquentation étrangère

Marne

Hôtellerie de plein air

Arrivées

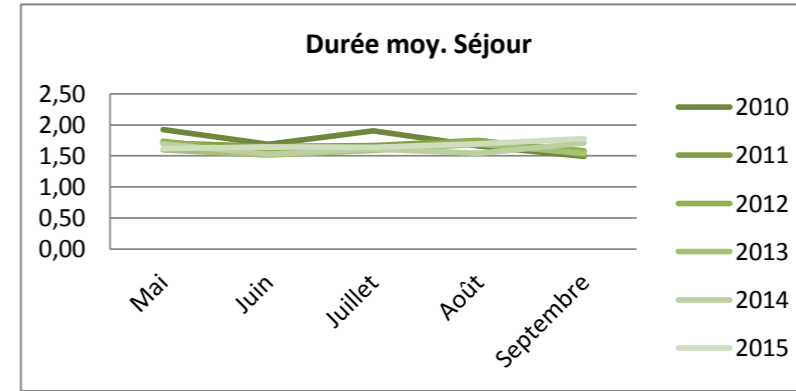
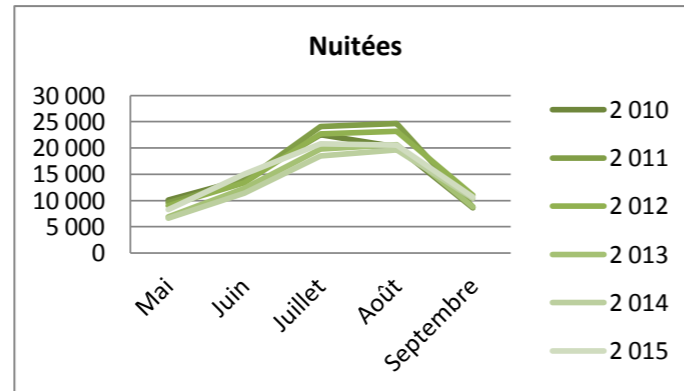
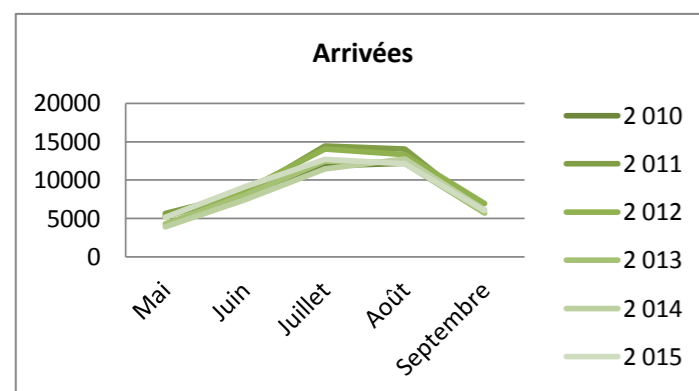
	Mai	Juin	Juillet	Août	Septembre	Annuel	Cumul	évolution N/N-1
2 010	5241	8333	11841	12173	5755	43344	43 344	
2 011	5633	8277	14416	14058	5823	48208	48 208	11,2%
2 012	5 205	8 681	14 056	13 307	6 929	48 178	48 178	-0,1%
2 013	4 324	8 099	12 461	12 259	5 716	42 860	42 860	-11,0%
2 014	3 911	7 480	11 454	12 727	6 130	41 702	41 702	-2,7%
2 015	5 138	9 147	12 687	12 105	6 019	45 096	45 096	8,1%

Nuitées

	Mai	Juin	Juillet	Août	Septembre	Annuel	Cumul	évolution N/N-1
2 010	10 067	14 059	22 552	20 230	8 603	75 511	75 511	
2 011	9 614	13 694	24 056	24 653	8 808	80 826	80 826	7,0%
2 012	9 052	13 420	22 730	23 205	10 954	79 361	79 361	-1,8%
2 013	6 898	12 277	19 821	20 669	8 803	68 468	68 468	-13,7%
2 014	6 634	11 433	18 489	19 631	10 453	66 640	66 640	-2,7%
2 015	8 309	15 051	20 828	20 511	10 706	75 405	75 405	13,2%

Durée moyenne de séjour

	Mai	Juin	Juillet	Août	Septembre	Annuel	Cumul	évolution N/N-1
2010	1,92	1,69	1,90	1,66	1,49	1,74	1,74	
2011	1,71	1,65	1,67	1,75	1,51	1,68	1,68	-3,8%
2012	1,74	1,55	1,62	1,74	1,58	1,65	1,65	-1,8%
2013	1,60	1,52	1,59	1,69	1,54	1,6	1,60	-3,0%
2014	1,70	1,53	1,61	1,54	1,71	1,6	1,60	0,0%
2015	1,62	1,65	1,64	1,69	1,78	1,7	1,67	4,6%



Fréquentation britannique

Marne

Hôtellerie de plein air

Arrivées

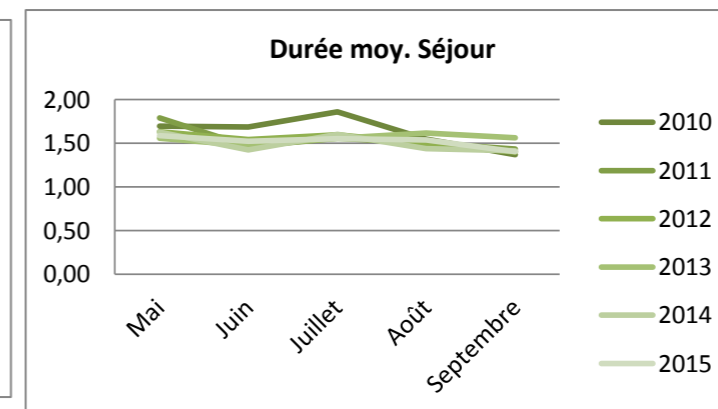
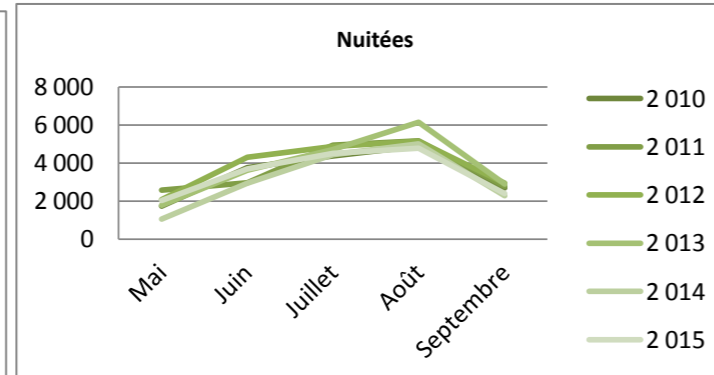
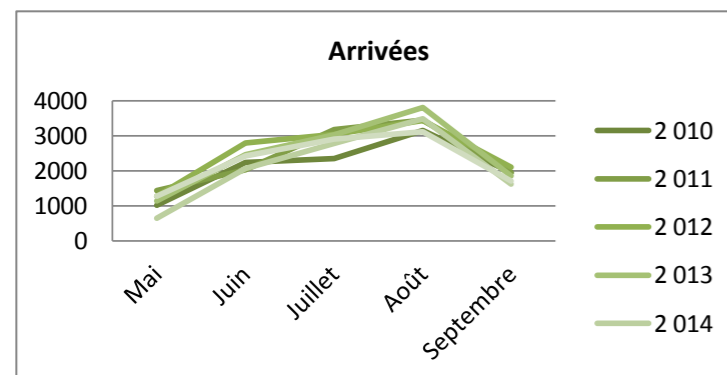
	Mai	Juin	Juillet	Août	Septembre	Annuel	Cumul	évolution N/N-1
2 010	1019	2238	2345	3154	1961	10717	10 717	
2 011	1439	2027	3181	3443	1943	12033	12 033	12,3%
2 012	1 278	2 795	3 044	3 439	2 098	12 653	12 653	5,2%
2 013	1 146	2 458	3 029	3 800	1 852	12 285	12 285	-2,9%
2 014	645	2 062	2 778	3 484	1 621	10 591	10 591	-13,8%
2 015	1 282	2 426	2 904	3 113	1 704	11 430	11 430	7,9%

Nuitées

	Mai	Juin	Juillet	Août	Septembre	Annuel	Cumul	évolution N/N-1
2 010	1 726	3 766	4 360	4 884	2 686	17 423	17 423	
2 011	2 574	2 962	4 942	5 170	2 787	18 436	18 436	5,8%
2 012	2 086	4 314	4 864	5 150	2 929	19 343	19 343	4,9%
2 013	1 784	3 621	4 709	6 136	2 890	19 140	19 140	-1,0%
2 014	1 047	2 936	4 449	5 006	2 288	15 726	15 726	-17,8%
2 015	2 033	3 690	4 506	4 777	2 394	17 400	17 400	10,6%

Durée moyenne de séjour

	Mai	Juin	Juillet	Août	Septembre	Annuel	Cumul	évolution N/N-1
2010	1,69	1,68	1,86	1,55	1,37	1,63	1,63	
2011	1,79	1,46	1,55	1,50	1,43	1,53	1,53	-5,8%
2012	1,63	1,54	1,60	1,50	1,40	1,53	1,53	-0,2%
2013	1,56	1,47	1,55	1,61	1,56	1,56	1,56	1,9%
2014	1,62	1,42	1,60	1,44	1,41	1,48	1,48	-4,7%
2015	1,59	1,52	1,55	1,53	1,40	1,52	1,52	2,5%



Fréquentation belge

Marne

Hôtellerie de plein air

Arrivées

	Mai	Juin	Juillet	Août	Septembre
2 010	809	856	1703	1321	597
2 011	613	1149	1843	1529	671
2 012	821	821	1 772	1 454	832
2 013	612	777	1 679	1 219	677
2 014	658	840	1 595	1 185	789
2 015	844	1 024	1 881	1 371	660

Annuel	Cumul	évolution N/N-1
5286	5 286	
5805	5 805	9,8%
5 699	5 699	-1,8%
4 964	4 964	-12,9%
5 066	5 066	2,1%
5 778	5 778	14,1%

Nuitées

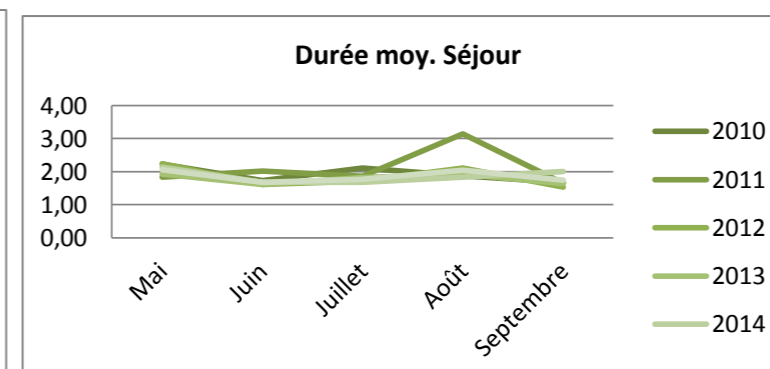
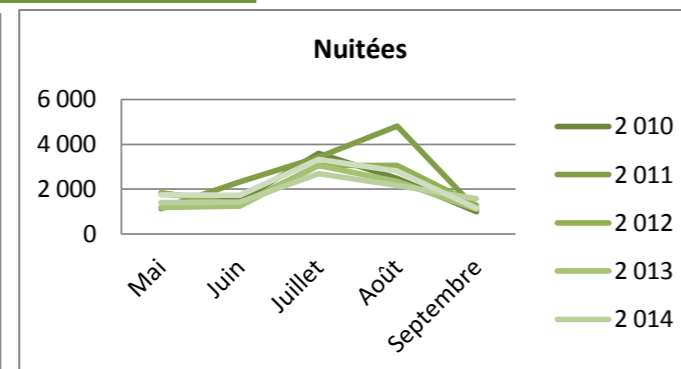
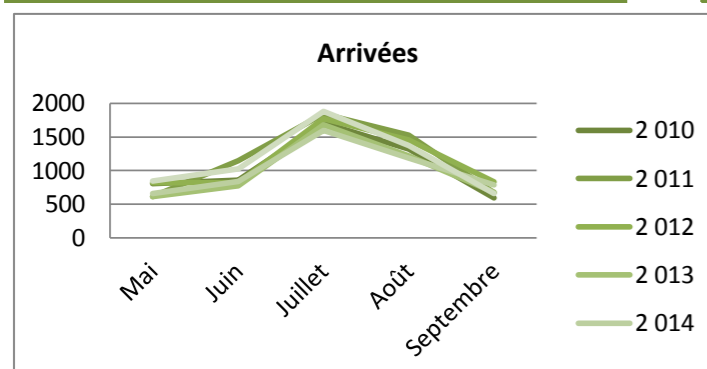
	Mai	Juin	Juillet	Août	Septembre
2 010	1 799	1 482	3 600	2 480	1 002
2 011	1 127	2 314	3 427	4 813	1 107
2 012	1 841	1 326	3 054	3 061	1 272
2 013	1 178	1 252	3 051	2 343	1 113
2 014	1 405	1 413	2 686	2 178	1 577
2 015	1 740	1 720	3 328	2 806	1 147

Annuel	Cumul	évolution N/N-1
10 362	10 363	
12 788	12 788	23,4%
10 555	10 554	-17,5%
8 937	8 937	-15,3%
9 260	9 259	3,6%
10 741	10 741	16,0%

Durée moyenne de séjour

	Mai	Juin	Juillet	Août	Septembre
2010	2,22	1,73	2,11	1,88	1,68
2011	1,84	2,01	1,86	3,15	1,65
2012	2,24	1,62	1,72	2,11	1,53
2013	1,92	1,61	1,82	1,92	1,64
2014	2,14	1,68	1,68	1,84	2,00
2015	2,06	1,68	1,77	2,05	1,74

Annuel	Cumul	évolution N/N-1
1,96	1,96	
2,20	2,20	12,4%
1,85	1,85	-15,9%
1,80	1,80	-2,8%
1,83	1,83	1,5%
1,86	1,86	1,7%



Fréquentation allemande

Marne

Hôtellerie de plein air

Arrivées

	Mai	Juin	Juillet	Août	Septembre
2 010	469	918	1040	1451	660
2 011	532	1060	1404	1736	655
2 012	584	909	1 499	1 844	864
2 013	445	887	1 440	2 066	888
2 014	429	1 041	1 196	2 130	941
2 015	739	1 309	1 404	2 073	955

Annuel	Cumul	évolution N/N-1
4538	4 538	
5388	5 388	18,7%
5 700	5 700	5,8%
5 726	5 726	0,5%
5 736	5 736	0,2%
6 480	6 480	13,0%

Nuitées

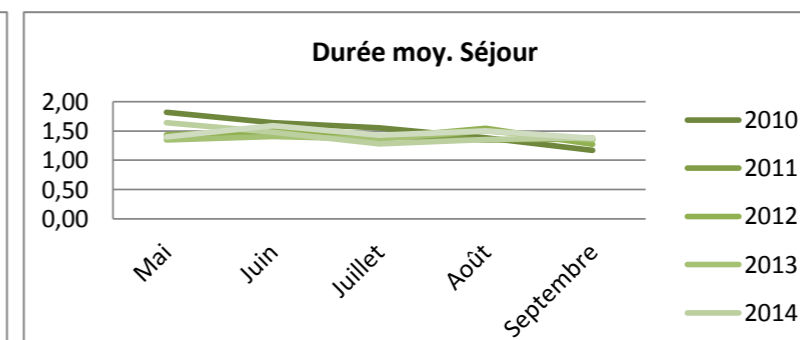
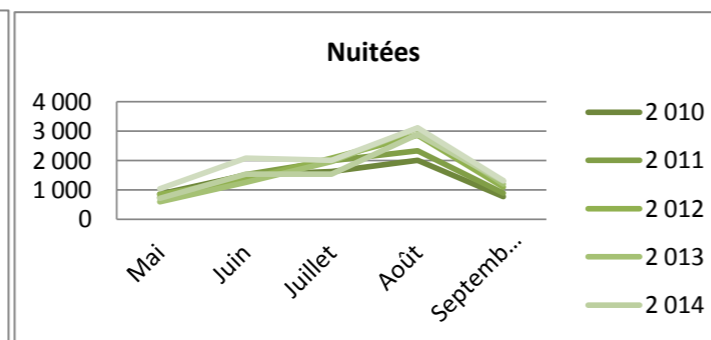
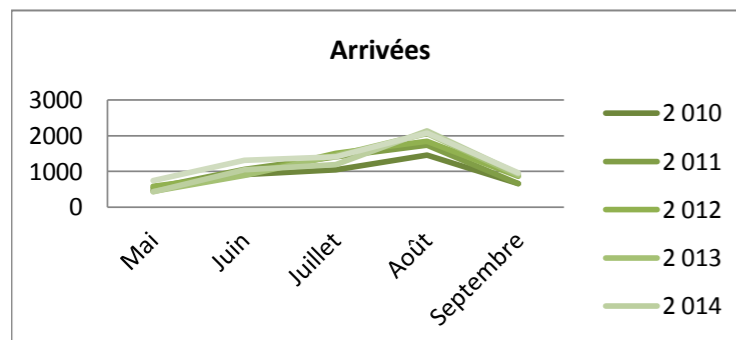
	Mai	Juin	Juillet	Août	Septembre
2 010	853	1 509	1 617	2 009	772
2 011	745	1 521	1 994	2 335	893
2 012	838	1 361	2 076	2 851	1 096
2 013	600	1 249	1 958	3 094	1 195
2 014	704	1 537	1 527	2 887	1 298
2 015	1 032	2 079	2 007	3 111	1 314

Annuel	Cumul	évolution N/N-1
6 762	6 762	
7 489	7 489	10,8%
8 223	8 223	9,8%
8 096	8 096	-1,5%
7 953	7 953	-1,8%
9 543	9 543	20,0%

Durée moyenne de séjour

	Mai	Juin	Juillet	Août	Septembre
2010	1,82	1,64	1,55	1,38	1,17
2011	1,40	1,43	1,42	1,35	1,36
2012	1,43	1,50	1,38	1,55	1,27
2013	1,35	1,41	1,36	1,50	1,35
2014	1,64	1,48	1,28	1,36	1,38
2015	1,40	1,59	1,43	1,50	1,38

Annuel	Cumul	évolution N/N-1
1,49	1,49	
1,39	1,39	-6,7%
1,44	1,44	3,8%
1,4	1,41	-2,0%
1,4	1,39	-1,9%
1,5	1,47	6,2%



Fréquentation néerlandaise

Marne

Hôtellerie de plein air

Arrivées

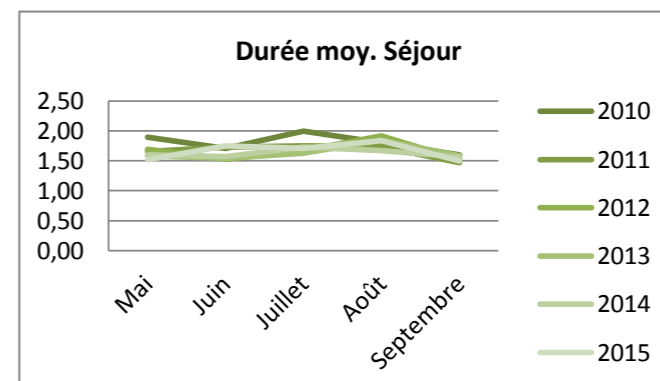
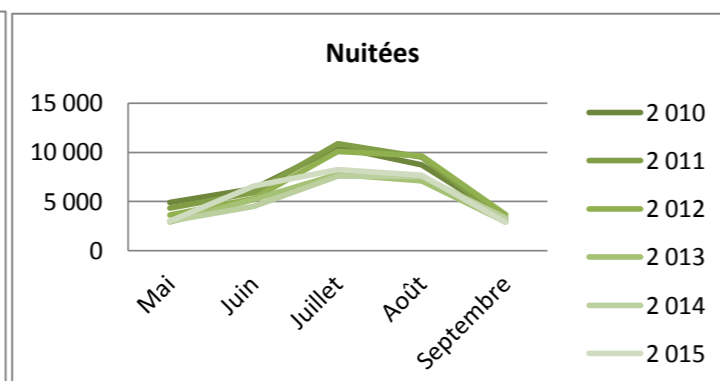
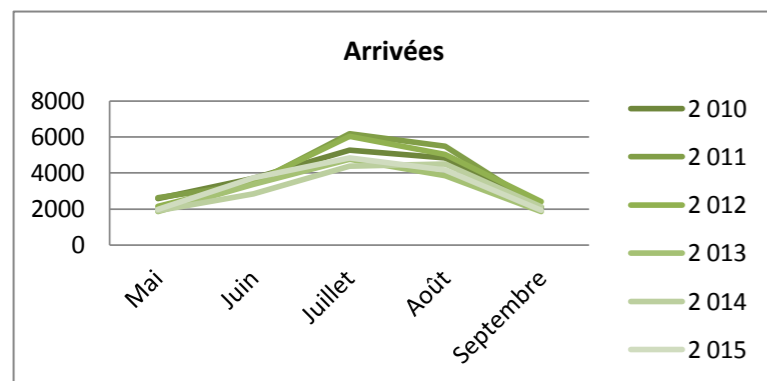
	Mai	Juin	Juillet	Août	Septembre	Annuel	Cumul	évolution N/N-1
2 010	2586	3697	5263	4838	2109	18492	18 492	
2 011	2618	3412	6192	5479	2110	19812	19 812	7,1%
2 012	2 152	3 471	6 027	5 032	2 424	19 105	19 105	-3,6%
2 013	1 853	3 377	4 773	3 856	1 856	15 716	15 716	-17,7%
2 014	1 897	2 852	4 375	4 511	2 133	15 769	15 769	0,3%
2 015	1 990	3 744	4 827	4 165	1 936	16 662	16 662	5,7%

Nuitées

	Mai	Juin	Juillet	Août	Septembre	Annuel	Cumul	évolution N/N-1
2 010	4 901	6 308	10 522	8 714	3 377	33 822	33 822	
2 011	4 345	5 905	10 861	9 519	3 105	33 734	33 734	-0,3%
2 012	3 645	5 298	10 069	9 647	3 687	32 345	32 345	-4,1%
2 013	2 931	5 208	7 765	7 100	2 940	25 945	25 945	-19,8%
2 014	3 030	4 484	7 579	7 532	3 338	25 963	25 963	0,1%
2 015	3 028	6 552	8 232	7 662	2 899	28 372	28 372	9,3%

Durée moyenne de séjour

	Mai	Juin	Juillet	Août	Septembre	Annuel	Cumul	évolution N/N-1
2010	1,90	1,71	2,00	1,80	1,60	1,83	1,83	
2011	1,66	1,73	1,75	1,74	1,47	1,70	1,70	-6,9%
2012	1,69	1,53	1,67	1,92	1,52	1,69	1,69	-0,6%
2013	1,58	1,54	1,63	1,84	1,58	1,65	1,65	-2,5%
2014	1,60	1,57	1,73	1,67	1,56	1,65	1,65	-0,3%
2015	1,52	1,75	1,71	1,84	1,50	1,70	1,70	3,4%



Fréquentation italienne

Marne

Hôtellerie de plein air

Arrivées

	Mai	Juin	Juillet	Août	Septembre
2 010	25	64	186	578	61
2 011	39	67	232	660	54
2 012	48	60	178	567	88
2 013	17	80	245	582	37
2 014	39	91	170	612	70
2 015	37	67	266	577	32

Annuel	Cumul	évolution N/N-1
914	914	
1051	1 051	15,0%
941	941	-10,5%
961	961	2,1%
983	983	2,3%
979	979	-0,4%

Nuitées

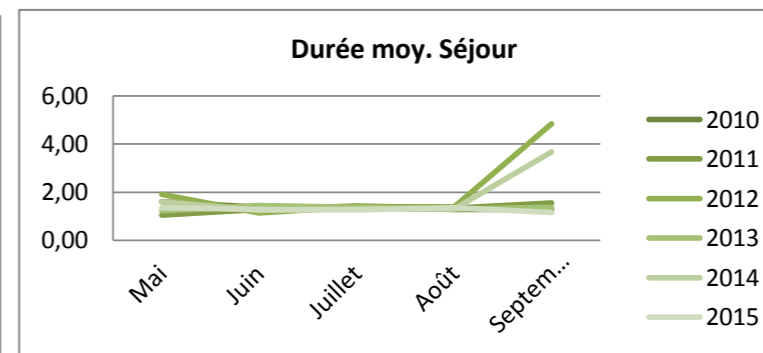
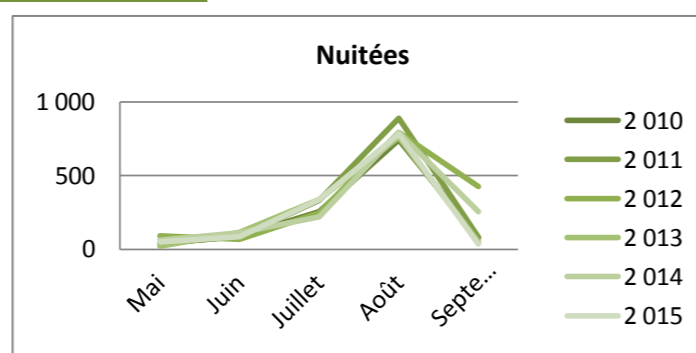
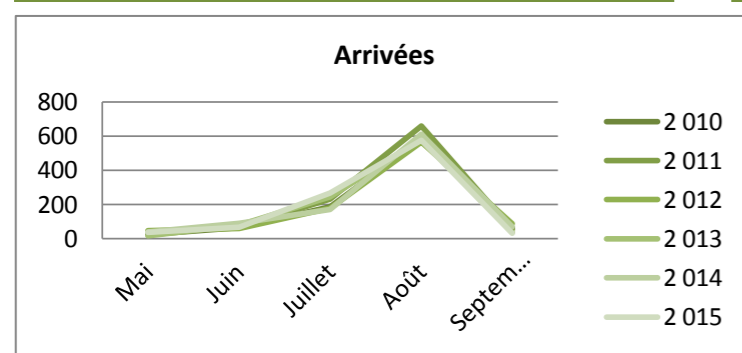
	Mai	Juin	Juillet	Août	Septembre
2 010	40	88	255	743	78
2 011	41	86	331	889	84
2 012	92	68	248	793	426
2 013	21	115	338	760	51
2 014	63	113	222	794	257
2 015	50	86	337	781	37

Annuel	Cumul	évolution N/N-1
1 203	1 203	
1 431	1 431	19,0%
1 627	1 627	13,7%
1 285	1 285	-21,0%
1 449	1 449	12,8%
1 291	1 291	-10,9%

Durée moyenne de séjour

	Mai	Juin	Juillet	Août	Septembre
2010	1,60	1,38	1,37	1,29	1,28
2011	1,05	1,28	1,43	1,35	1,56
2012	1,92	1,13	1,39	1,40	4,84
2013	1,24	1,44	1,38	1,31	1,38
2014	1,62	1,24	1,31	1,30	3,67
2015	1,35	1,28	1,27	1,35	1,16

Annuel	Cumul	évolution N/N-1
1,32	1,32	
1,36	1,36	3,4%
1,73	1,73	27,0%
1,34	1,34	-22,7%
1,47	1,47	10,2%
1,32	1,32	-10,5%



Fréquentation suisse

Marne

Hôtellerie de plein air

Arrivées

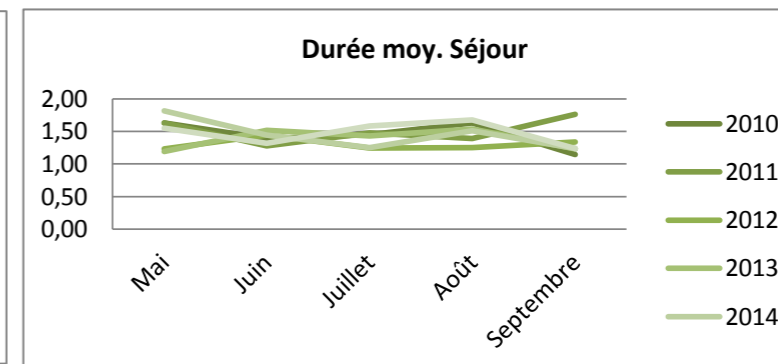
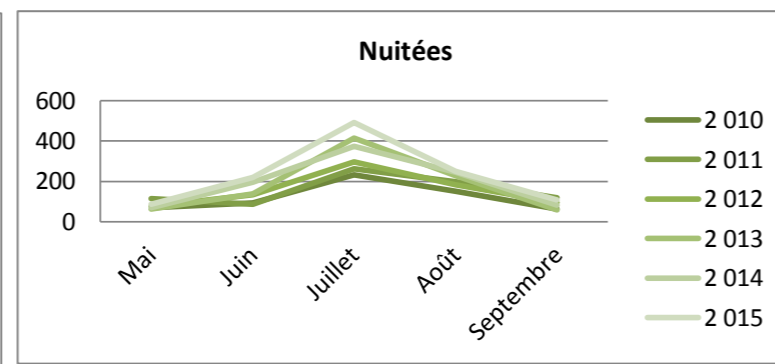
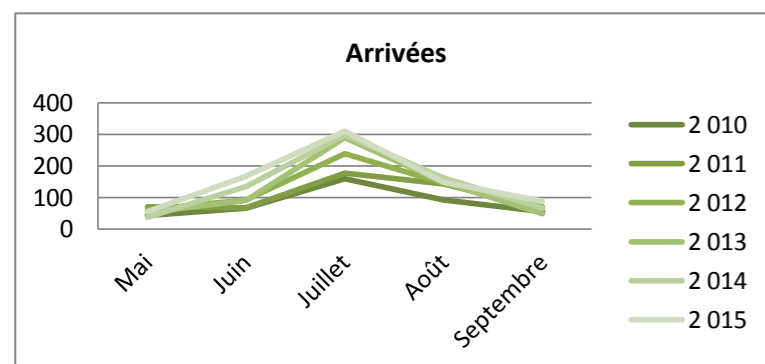
	Mai	Juin	Juillet	Août	Septembre	Annuel	Cumul	évolution N/N-1
2 010	43	67	160	92	55	417	417	
2 011	70	68	177	143	67	525	525	25,9%
2 012	61	93	239	146	71	609	609	16,0%
2 013	53	91	290	148	48	631	631	3,6%
2 014	38	135	298	162	67	700	700	10,9%
2 015	56	167	310	149	88	770	770	10,0%

Nuitées

	Mai	Juin	Juillet	Août	Septembre	Annuel	Cumul	évolution N/N-1
2 010	70	93	232	150	63	608	608	
2 011	114	87	262	199	118	781	781	28,5%
2 012	75	134	297	183	95	784	784	0,4%
2 013	63	138	415	227	59	903	903	15,2%
2 014	69	195	373	245	83	966	966	7,0%
2 015	87	220	491	250	109	1 158	1 158	19,9%

Durée moyenne de séjour

	Mai	Juin	Juillet	Août	Septembre	Annuel	Cumul	évolution N/N-1
2010	1,63	1,39	1,45	1,63	1,15	1,46	1,46	
2011	1,63	1,28	1,48	1,39	1,76	1,49	1,49	2,0%
2012	1,23	1,44	1,24	1,25	1,34	1,29	1,29	-13,5%
2013	1,19	1,52	1,43	1,53	1,23	1,43	1,43	11,2%
2014	1,82	1,44	1,25	1,51	1,24	1,38	1,38	-3,6%
2015	1,55	1,32	1,58	1,68	1,24	1,50	1,50	9,0%



Fréquentation espagnole

Marne

Hôtellerie de plein air

Arrivées

	Mai	Juin	Juillet	Août	Septembre	Annuel	Cumul	évolution N/N-1
2 010	10	13	52	81	17	173	173	
2 011	6	24	73	192	25	321	321	85,5%
2 012	0	16	79	117	56	268	268	-16,5%
2 013	4	13	69	79	34	199	199	-25,7%
2 014	19	30	53	117	78	297	297	49,2%
2 015	10	40	87	107	34	279	279	-6,1%

Nuitées

	Mai	Juin	Juillet	Août	Septembre	Annuel	Cumul	évolution N/N-1
2 010	12	18	78	138	20	266	266	
2 011	8	40	140	342	129	659	659	147,7%
2 012	1	28	119	160	258	566	566	-14,1%
2 013	4	14	152	148	73	390	390	-31,1%
2 014	31	69	75	152	344	671	671	72,1%
2 015	16	104	148	142	148	559	559	-16,7%

Durée moyenne de séjour

	Mai	Juin	Juillet	Août	Septembre	Annuel	Cumul	évolution N/N-1
2010	1,20	1,38	1,50	1,70	1,18	1,54	1,54	
2011	1,33	1,67	1,92	1,78	5,16	2,05	2,05	33,5%
2012	#DIV/0!	1,75	1,51	1,37	4,61	2,11	2,11	2,9%
2013	1,00	1,08	2,20	1,87	2,15	1,96	1,96	-7,2%
2014	1,63	2,30	1,42	1,30	4,41	2,26	2,26	15,3%
2015	1,60	2,60	1,70	1,33		2,00	2,00	-11,3%

