

Occupation toutes catégories La Champagne

Emplacements offerts (nb de chambres * nb. De jours d'ouverture)

	Mai	Juin	Juillet	Août	Septembre
2 012	131 469	127 782	135 711	137 237	121 366
2 013	123 967	122 982	130 379	130 541	117 931
2 014	125 141	122 740	131 223	131 781	120 720
2 015	122 609	123 210	127 627	128 588	116 197

Annuel	Cumul	évolution N/N-1
653 565	653 565	
625 800	625 800	-4,2%
631 605	631 605	0,9%
618 231	618 231	-2,1%

Emplacements occupés

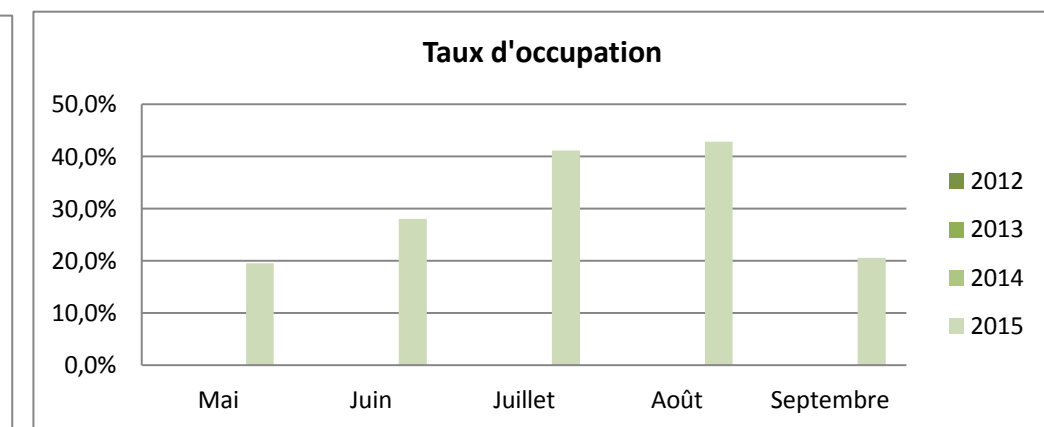
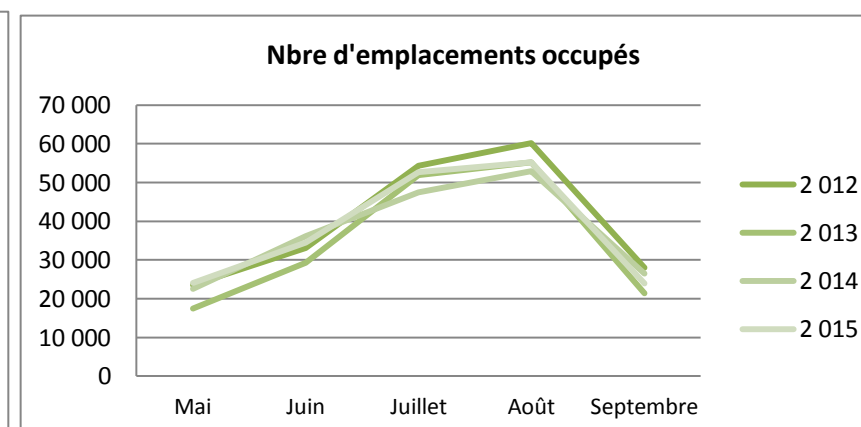
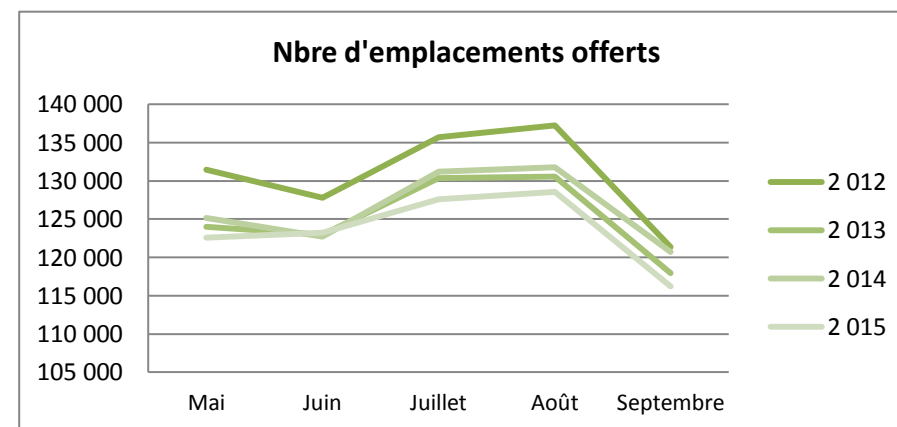
	Mai	Juin	Juillet	Août	Septembre
2 012	23 531	33 152	54 364	60 203	27 980
2 013	17 428	29 333	51 901	55 272	21 381
2 014	22 545	36 109	47 502	52 872	26 419
2 015	24 004	34 540	52 629	55 155	23 934

Annuel	Cumul	évolution N/N-1
199 230	199 230	
175 317	175 317	-12,0%
185 446	185 446	5,8%
190 261	190 261	2,6%

Taux d'occupation

	Mai	Juin	Juillet	Août	Septembre
2012	nc	nc	nc	nc	nc
2013	nc	nc	nc	nc	nc
2014	nc	nc	nc	nc	nc
2015	19,6%	28,0%	41,2%	42,9%	20,6%

Annuel	Cumul	évolution N/N-1
	30,8%	



Occupation Emplacements Nus La Champagne

Emplacements offerts (nb de chambres * nb. De jours d'ouverture)

	Mai	Juin	Juillet	Août	Septembre
2 012	118 108	115 302	122 580	123 907	108 610
2 013	110 513	109 872	116 721	116 808	104 905
2 014	108 060	107 409	114 018	114 483	104 250
2 015	108 473	109 500	113 491	114 266	103 050

Annuel	Cumul	évolution N/N-1
588 507	588 507	
558 819	558 819	-5,0%
548 220	548 220	-1,9%
548 780	548 780	0,1%

Emplacements occupés

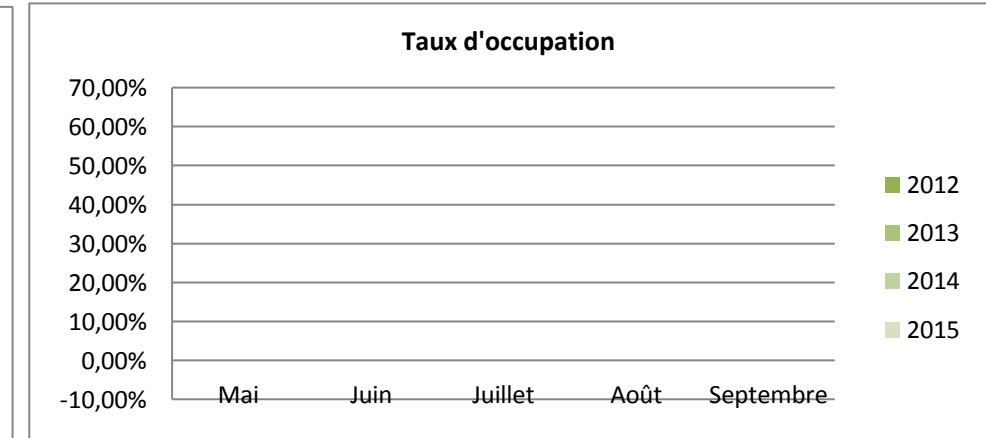
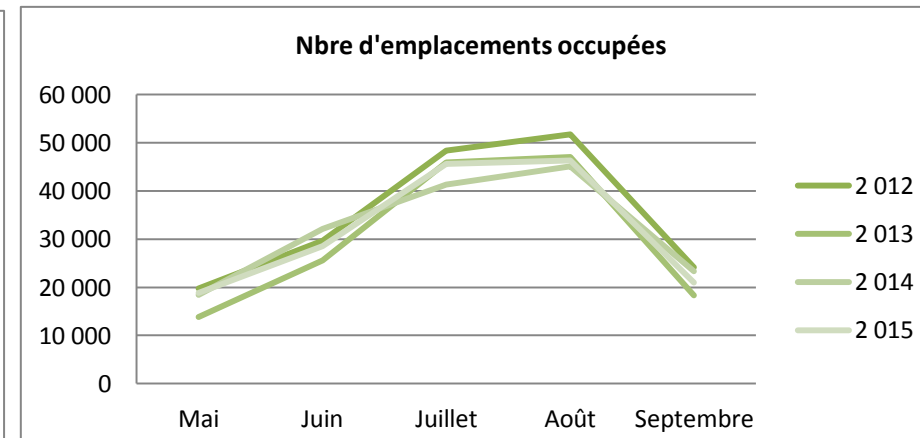
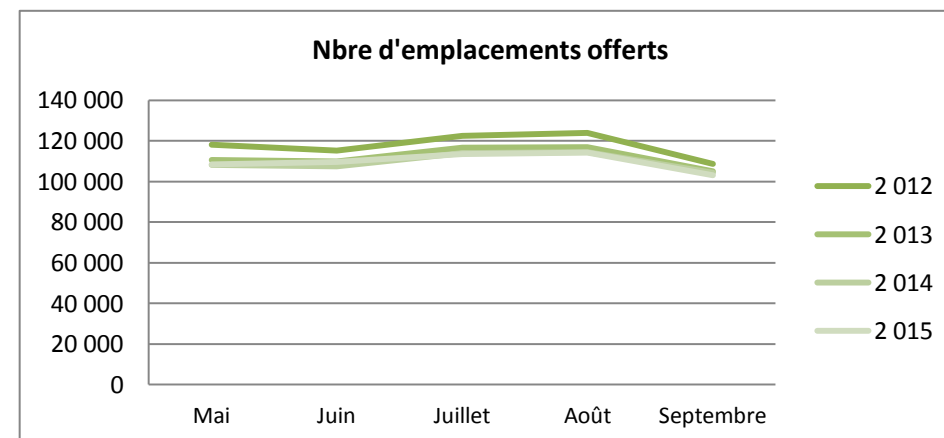
	Mai	Juin	Juillet	Août	Septembre
2 012	19 730	29 631	48 426	51 715	24 187
2 013	13 835	25 608	45 972	47 021	18 312
2 014	18 433	32 169	41 364	45 108	23 366
2 015	18 850	28 538	45 611	46 327	21 024

Annuel	Cumul	évolution N/N-1
173 690	173 690	
150 749	150 749	-13,2%
160 439	160 439	6,4%
160 350	160 350	-0,1%

Taux d'occupation

	Mai	Juin	Juillet	Août	Septembre
2012	nc	nc	nc	nc	nc
2013	nc	nc	nc	nc	nc
2014	nc	nc	nc	nc	nc
2015	nc	nc	nc	nc	nc

Annuel	Cumul	évolution N/N-1



Occupation Emplacements Locatifs La Champagne

Emplacements offerts (nb de chambres * nb. De jours d'ouverture)

	Mai	Juin	Juillet	Août	Septembre
2 012	13 454	12 510	13 131	13 454	12 756
2 013	13 454	13 110	13 658	13 733	13 026
2 014	17 081	15 331	17 205	17 298	16 470
2 015	14 136	13 710	14 136	14 322	13 147

Annuel	Cumul	évolution N/N-1
65 305	65 305	
66 981	66 981	2,6%
83 385	83 385	24,5%
69 451	69 451	-16,7%

Emplacements occupés

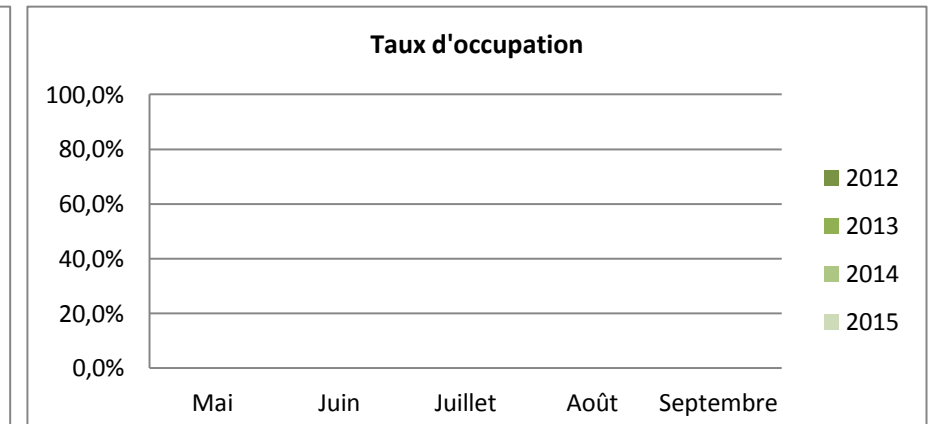
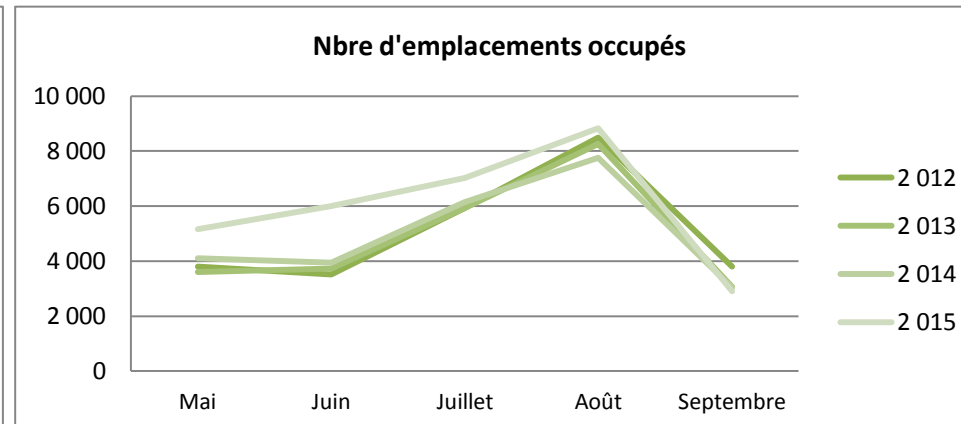
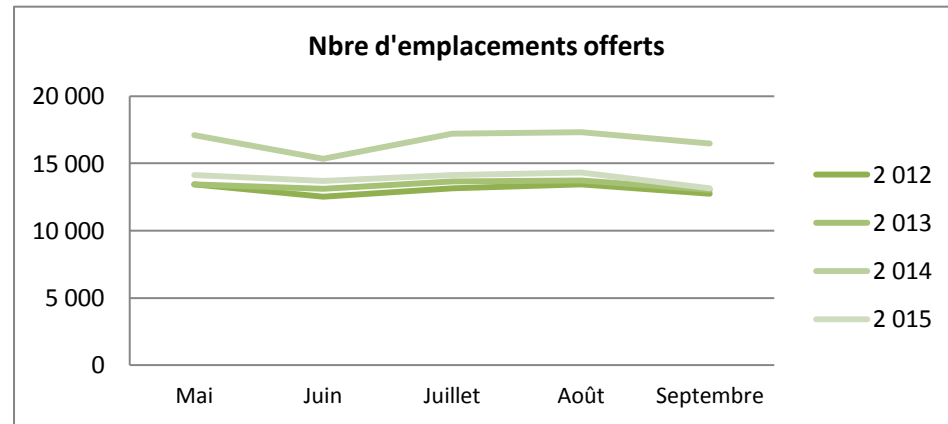
	Mai	Juin	Juillet	Août	Septembre
2 012	3 800	3 521	5 938	8 488	3 793
2 013	3 595	3 726	5 928	8 251	3 069
2 014	4 112	3 940	6 138	7 764	3 053
2 015	5 154	6 003	7 017	8 827	2 911

Annuel	Cumul	évolution N/N-1
25 540	25 540	
24 567	24 567	-3,8%
25 007	25 007	1,8%
29 913	29 913	19,6%

Taux d'occupation

	Mai	Juin	Juillet	Août	Septembre
2012	nc	nc	nc	nc	nc
2013	nc	nc	nc	nc	nc
2014	nc	nc	nc	nc	nc
2015	nc	nc	nc	nc	nc

Annuel	Cumul	évolution N/N-1



Occupation 1 et 2 étoiles La Champagne

Emplacements offerts (nb de chambres * nb. De jours d'ouverture)

	Mai	Juin	Juillet	Août	Septembre
2 012	22 845	22 140	22 878	22 878	19 372
2 013	22 783	21 690	22 816	22 413	18 727
2 014	22 444	21 720	22 444	22 475	19 483
2 015	22 351	21 630	22 351	22 351	19 764

Annuel	Cumul	évolution N/N-1
110 113	110 113	
108 429	108 429	-1,5%
108 566	108 566	0,1%
108 447	108 447	-0,1%

Emplacements occupés

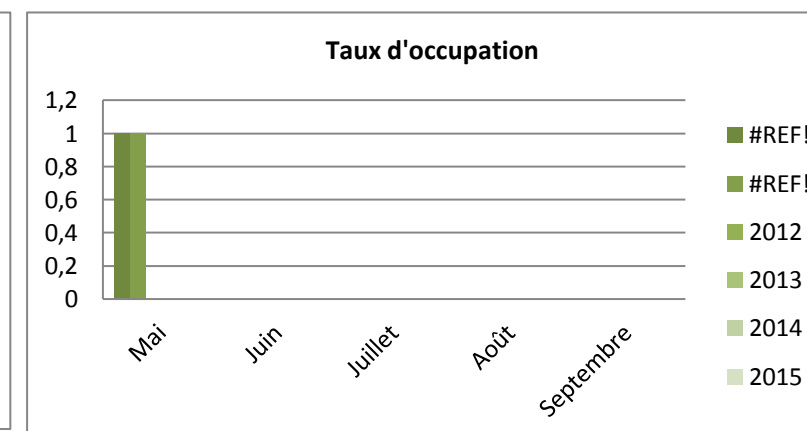
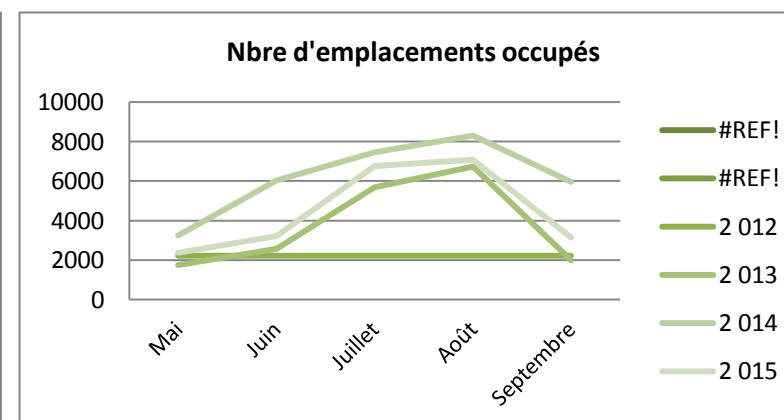
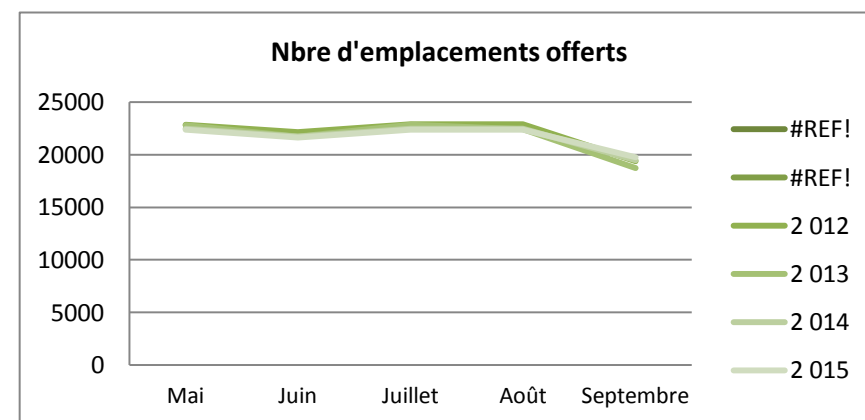
	Mai	Juin	Juillet	Août	Septembre
2 012	2 230	2 230	2 230	2 230	2 230
2 013	1 734	2 568	5 682	6 726	2 000
2 014	3 230	6 037	7 462	8 309	5 954
2 015	2 365	3 221	6 753	7 079	3 139

Annuel	Cumul	évolution N/N-1
21 060	21 060	
18 711	18 711	-11,2%
30 993	30 993	65,6%
22 556	22 556	-27,2%

Taux d'occupation

	Mai	Juin	Juillet	Août	Septembre
2012	nc	nc	nc	nc	nc
2013	nc	nc	nc	nc	nc
2014	nc	nc	nc	nc	nc
2015	nc	nc	nc	nc	nc

Annuel	Cumul	évolution N/N-1



Occupation 1 et 2 étoiles nus La Champagne

Emplacements offerts (nb de chambres * nb. De jours d'ouverture)

	Mai	Juin	Juillet	Août	Septembre
2 012	22 070	21 390	22 103	22 103	18 622
2 013	21 605	21 605	21 605	21 605	21 605
2 014	21 266	20 580	21 266	21 297	18 343
2 015	21 235	20 550	21 235	21 235	18 684

Annuel	Cumul	évolution N/N-1
106 288	106 288	
102 631	102 631	-3,4%
102 752	102 752	0,1%
102 939	102 939	0,2%

Emplacements occupés

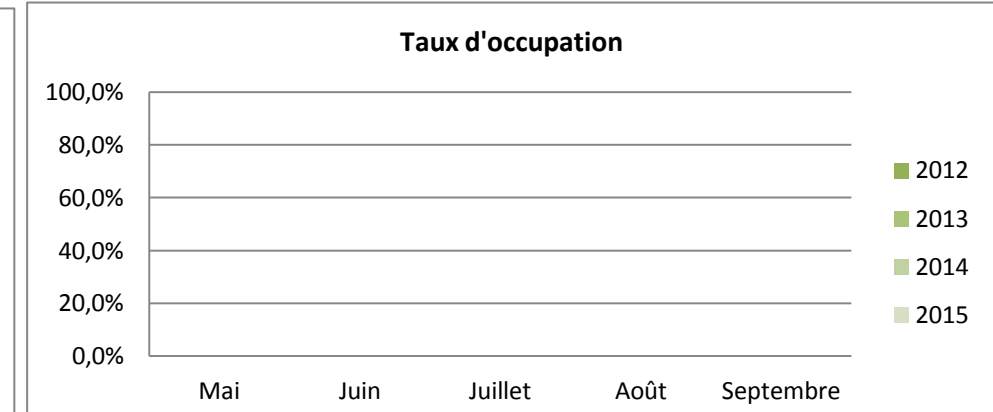
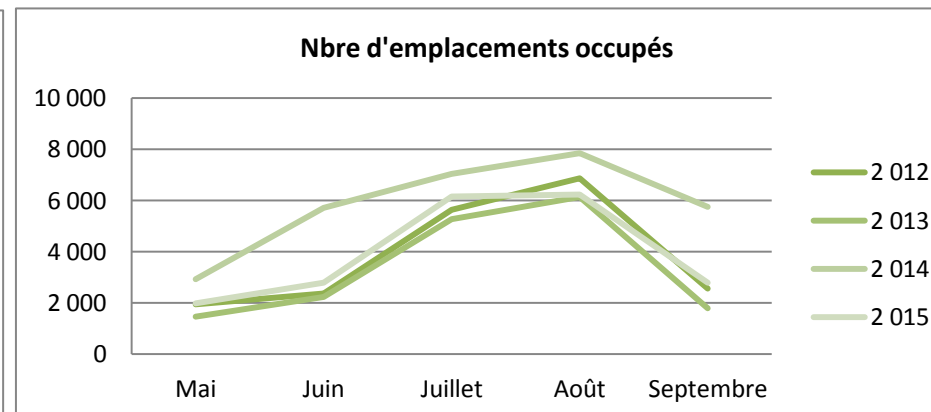
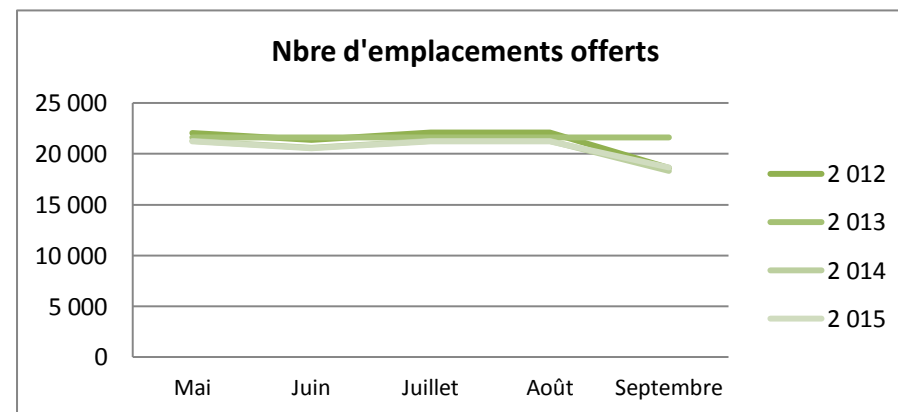
	Mai	Juin	Juillet	Août	Septembre
2 012	1 955	2 371	5 625	6 867	2 565
2 013	1 458	2 242	5 264	6 142	1 796
2 014	2 921	5 703	7 036	7 839	5 739
2 015	1 993	2 786	6 159	6 237	2 797

Annuel	Cumul	évolution N/N-1
19 384	19 384	
16 902	16 902	-12,8%
29 237	29 237	73,0%
19 972	19 972	-31,7%

Taux d'occupation

	Mai	Juin	Juillet	Août	Septembre
2012	nc	nc	nc	nc	nc
2013	nc	nc	nc	nc	nc
2014	nc	nc	nc	nc	nc
2015	nc	nc	nc	nc	nc

Annuel	Cumul	évolution N/N-1



Occupation 1 et 2 étoiles locatifs La Champagne

Emplacements offerts (nb de chambres * nb. De jours d'ouverture)

	Mai	Juin	Juillet	Août	Septembre
2 012	775	750	775	775	750
2 013	1 178	1 140	1 178	1 178	1 124
2 014	1 178	1 140	1 178	1 178	1 140
2 015	1 116	1 080	1 116	1 116	1 080

Annuel	Cumul	évolution N/N-1
3 825	3 825	
5 798	5 798	51,6%
5 814	5 814	0,3%
5 508	5 508	-5,3%

Emplacements occupés

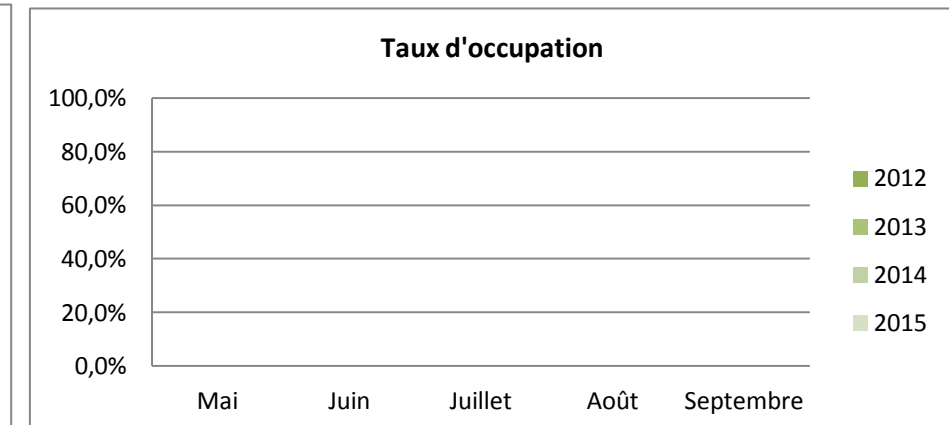
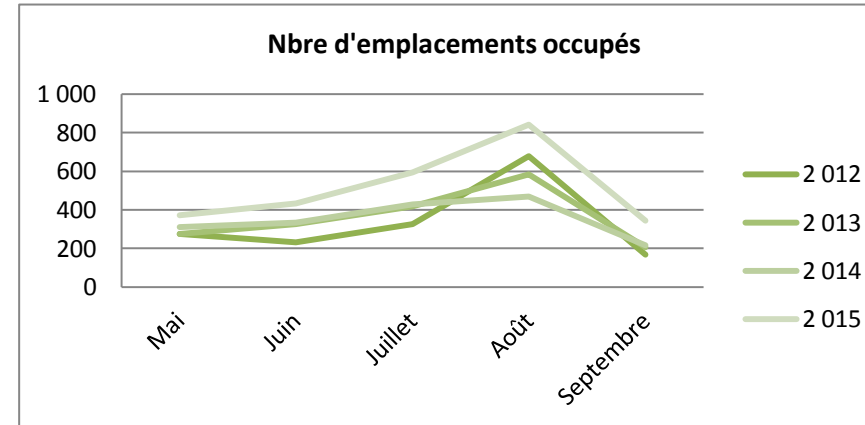
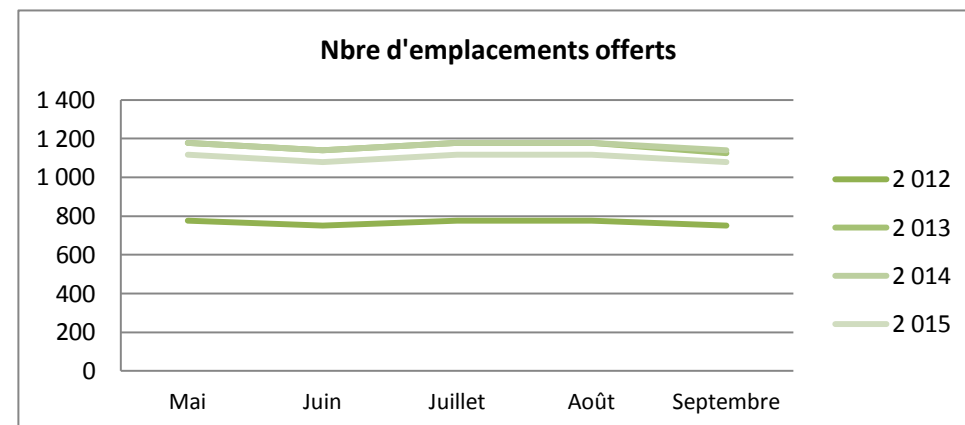
	Mai	Juin	Juillet	Août	Septembre
2 012	275	231	325	678	167
2 013	276	326	418	584	205
2 014	310	333	427	470	216
2 015	372	434	594	842	343

Annuel	Cumul	évolution N/N-1
1 676	1 676	
1 809	1 809	7,9%
1 756	1 756	-2,9%
2 585	2 585	47,2%

Taux d'occupation

	Mai	Juin	Juillet	Août	Septembre
2012	nc	nc	nc	nc	nc
2013	nc	nc	nc	nc	nc
2014	nc	nc	nc	nc	nc
2015	nc	nc	nc	nc	nc

Annuel	Cumul	évolution N/N-1



Occupation 3 et 4 étoiles La Champagne

Emplacements offerts (nb de chambres * nb. De jours d'ouverture)

	Mai	Juin	Juillet	Août	Septembre
2 012	58 249	56 280	59 172	60 698	56 800
2 013	58 559	56 790	60 598	61 442	57 224
2 014	62 496	58 291	62 775	62 961	59 802
2 015	63 860	61 680	63 953	64 790	58 881

Annuel	Cumul	évolution N/N-1
291 199	291 199	
294 613	294 613	1,2%
306 325	306 325	4,0%
313 164	313 164	2,2%

Emplacements occupés

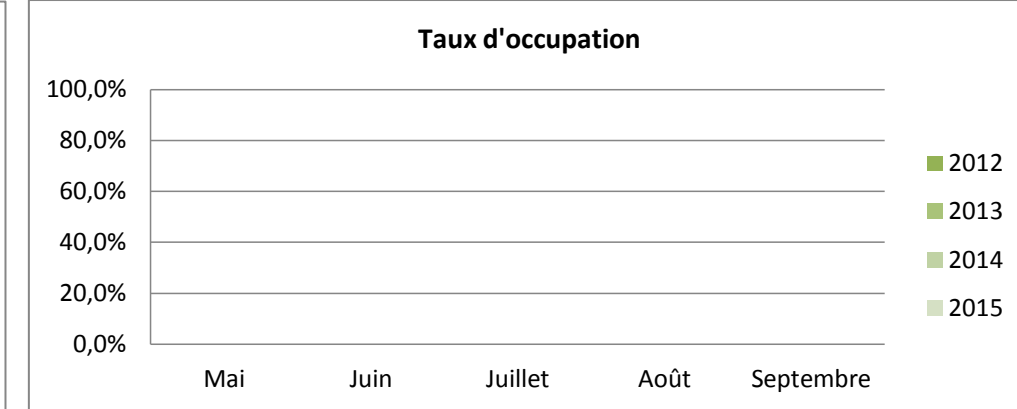
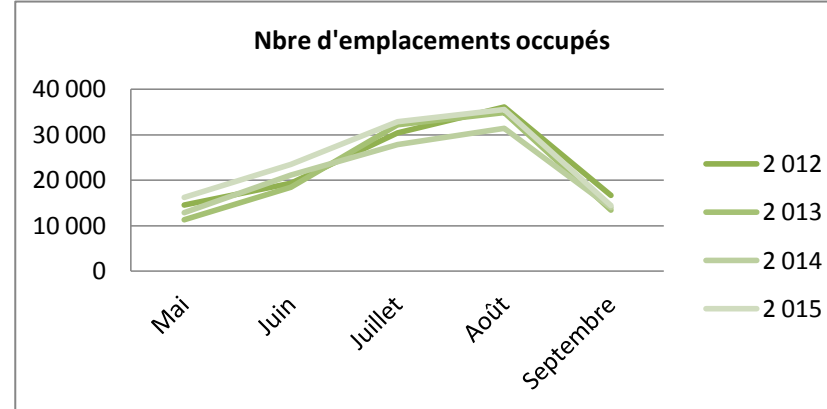
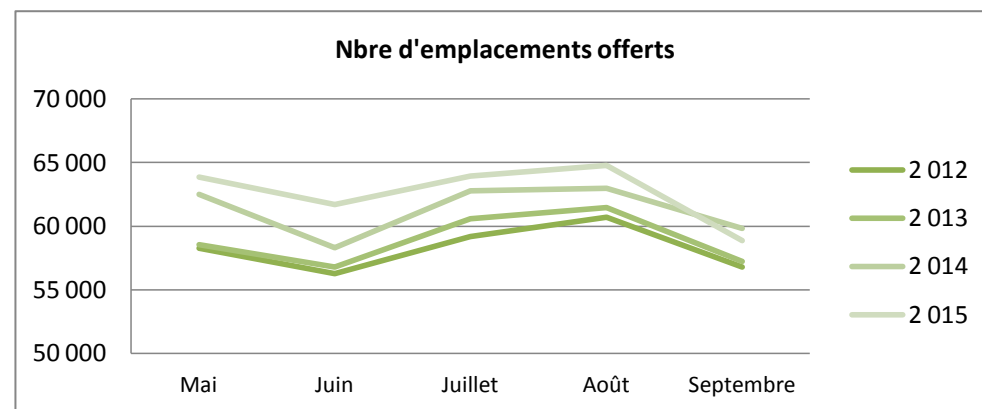
	Mai	Juin	Juillet	Août	Septembre
2 012	14 577	19 363	30 380	36 166	16 632
2 013	11 346	18 503	32 251	34 896	13 403
2 014	12 907	21 195	27 891	31 469	14 050
2 015	16 213	23 470	32 863	35 562	14 473

Annuel	Cumul	évolution N/N-1
117 117	117 117	
110 400	110 400	-5,7%
142 722	142 722	29,3%
122 581	122 581	-14,1%

Taux d'occupation

	Mai	Juin	Juillet	Août	Septembre
2012	nc	nc	nc	nc	nc
2013	nc	nc	nc	nc	nc
2014	nc	nc	nc	nc	nc
2015	nc	nc	nc	nc	nc

Annuel	Cumul	évolution N/N-1



Occupation 3 et 4 étoiles nus La Champagne

Emplacements offerts (nb de chambres * nb. De jours d'ouverture)

	Mai	Juin	Juillet	Août	Septembre
2 012	46 779	45 450	47 777	49 104	45 724
2 013	47 244	45 750	49 079	49 848	46 252
2 014	47 554	45 150	47 709	47 802	45 402
2 015	51 770	49 950	51 863	52 514	47 714

	Annuel	Cumul	évolution N/N-1
	234 834	234 834	
	238 173	238 173	1,4%
	233 617	233 617	-1,9%
	253 811	253 811	8,6%

Emplacements occupés

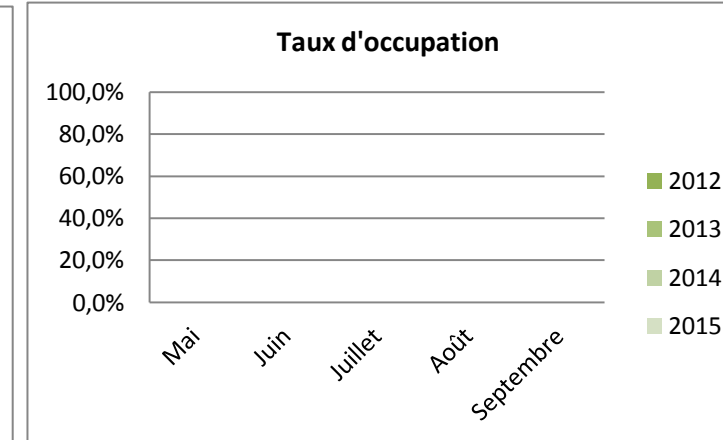
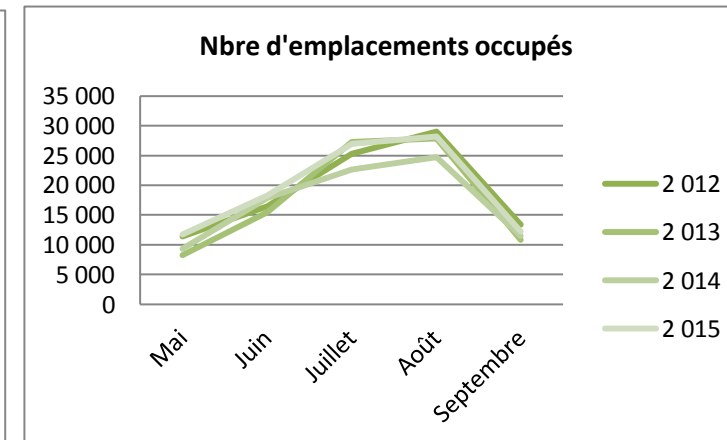
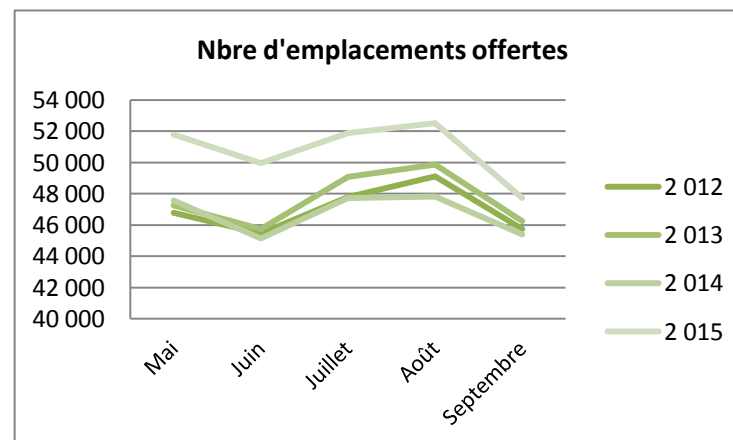
	Mai	Juin	Juillet	Août	Septembre
2 012	11 396	16 467	25 271	29 054	13 378
2 013	8 278	15 471	27 302	27 892	10 838
2 014	9 347	17 887	22 686	24 715	11 512
2 015	11 716	18 272	26 974	28 151	12 264

	Annuel	Cumul	évolution N/N-1
	95 565	95 565	
	89 782	89 782	-6,1%
	86 148	86 148	-4,0%
	97 374	97 374	13,0%

Taux d'occupation

	Mai	Juin	Juillet	Août	Septembre
2012	nc	nc	nc	nc	nc
2013	nc	nc	nc	nc	nc
2014	nc	nc	nc	nc	nc
2015	nc	nc	nc	nc	nc

	Annuel	Cumul	évolution N/N-1



Occupation 3 et 4 étoiles locatifs La Champagne

Emplacements offerts (nb de chambres * nb. De jours d'ouverture)

	Mai	Juin	Juillet	Août	Septembre
2 012	11 532	10 830	11 395	11 718	11 076
2 013	11 315	11 040	11 519	11 594	10 972
2 014	14 942	13 141	15 066	15 159	14 400
2 015	12 090	11 730	12 090	12 276	11 167

Annuel	Cumul	évolution N/N-1
56 551	56 551	
56 440	56 440	-0,2%
72 708	72 708	28,8%
59 353	59 353	-18,4%

Emplacements occupés

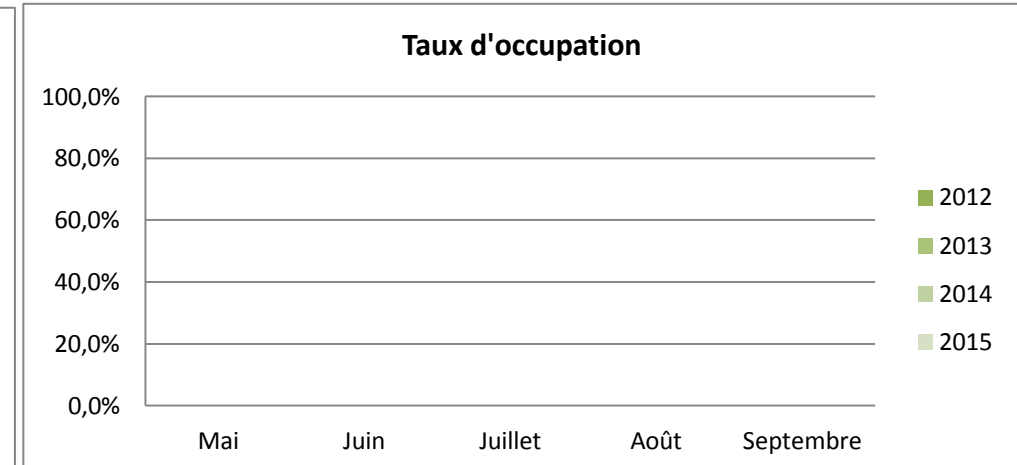
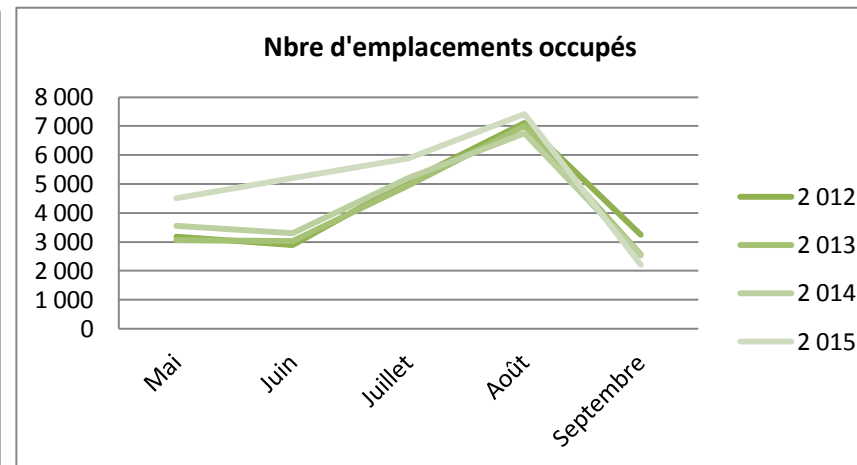
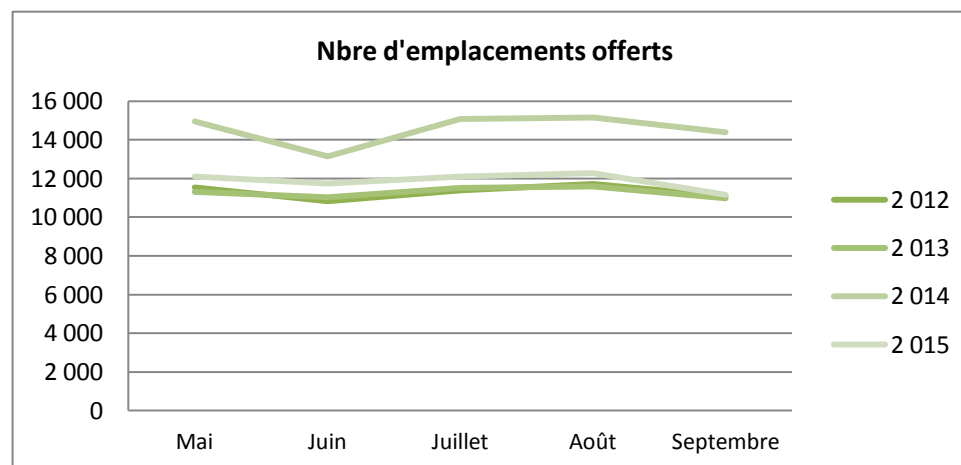
	Mai	Juin	Juillet	Août	Septembre
2 012	3 181	2 896	5 109	7 112	3 254
2 013	3 067	3 033	4 950	7 003	2 565
2 014	3 558	3 306	5 205	6 754	2 537
2 015	4 498	5 198	5 889	7 411	2 211

Annuel	Cumul	évolution N/N-1
21 552	21 552	
20 617	20 617	-4,3%
21 361	21 361	3,6%
25 207	25 207	18,0%

Taux d'occupation

	Mai	Juin	Juillet	Août	Septembre
2012	nc	nc	nc	nc	nc
2013	nc	nc	nc	nc	nc
2014	nc	nc	nc	nc	nc
2015	nc	nc	nc	nc	nc

Annuel	Cumul	évolution N/N-1



Occupation Non classés La Champagne

Emplacements offerts (nb de chambres * nb. De jours d'ouverture)

	Mai	Juin	Juillet	Août	Septembre
2 012	47 089	46 182	50 375	50 375	42 014
2 013	39 339	41 322	43 679	43 400	38 800
2 014	36 915	39 549	42 718	43 059	38 255
2 015	33 112	36 720	38 037	38 161	34 372

Annuel	Cumul	évolution N/N-1
236 035	236 035	
206 540	206 540	-12,5%
200 496	200 496	-2,9%
180 402	180 402	-10,0%

Emplacements occupés

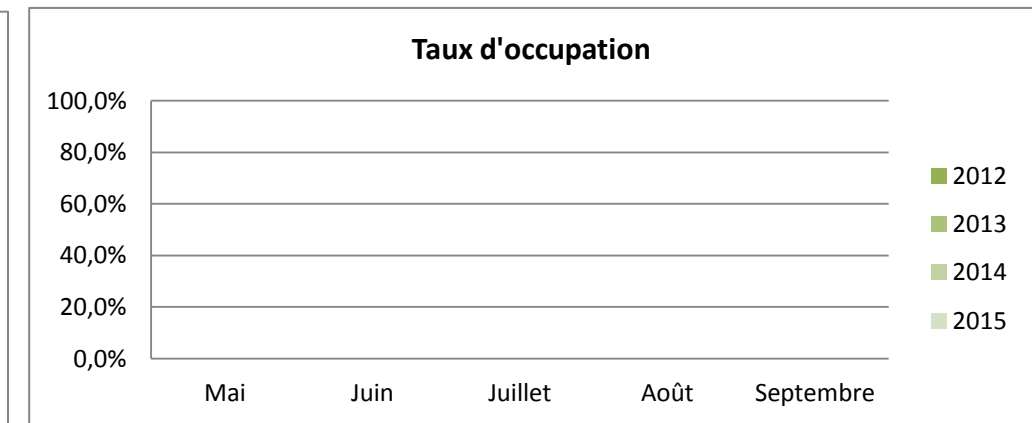
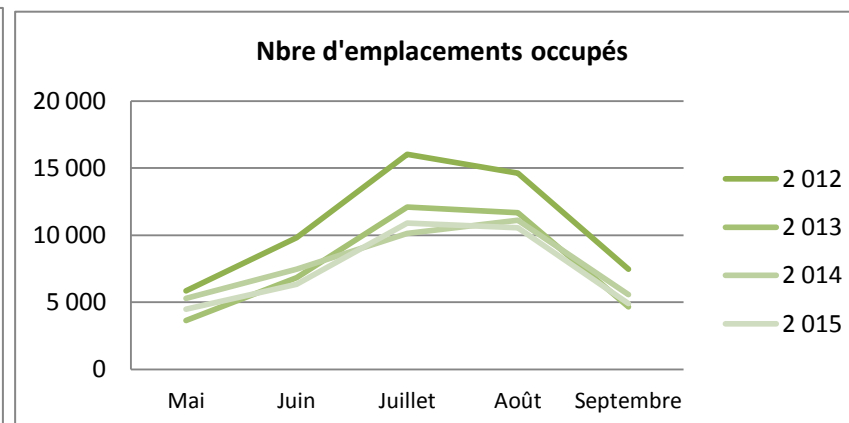
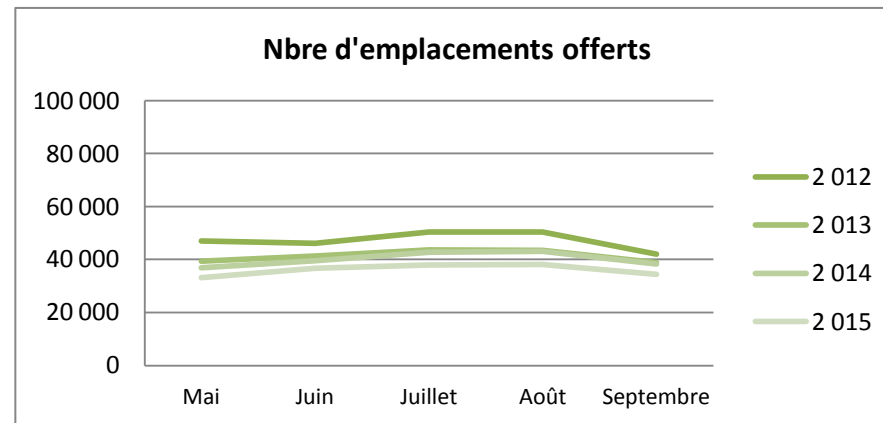
	Mai	Juin	Juillet	Août	Septembre
2 012	5 845	9 822	16 047	14 623	7 450
2 013	3 652	6 815	12 111	11 662	4 660
2 014	5 301	7 465	10 144	11 104	5 573
2 015	4 489	6 327	10 909	10 547	4 904

Annuel	Cumul	évolution N/N-1
53 786	53 786	
38 901	38 901	-27,7%
39 587	39 587	1,8%
37 175	37 175	-6,1%

Taux d'occupation

	Mai	Juin	Juillet	Août	Septembre
2012	nc	nc	nc	nc	nc
2013	nc	nc	nc	nc	nc
2014	nc	nc	nc	nc	nc
2015	nc	nc	nc	nc	nc

Annuel	Cumul	évolution N/N-1



Occupation Non classés Nus La Champagne

Emplacements offerts (nb de chambres * nb. De jours d'ouverture)

	Mai	Juin	Juillet	Août	Septembre
2 012	45 973	45 282	49 414	49 414	41 084
2 013	38 378	40 392	42 718	42 439	37 870
2 014	35 954	38 499	41 757	42 098	37 325
2 015	32 182	35 820	37 107	37 231	33 472

Annuel	Cumul	évolution N/N-1
231 167	231 167	
201 797	201 797	-12,7%
195 633	195 633	-3,1%
175 812	175 812	-10,1%

Emplacements occupés

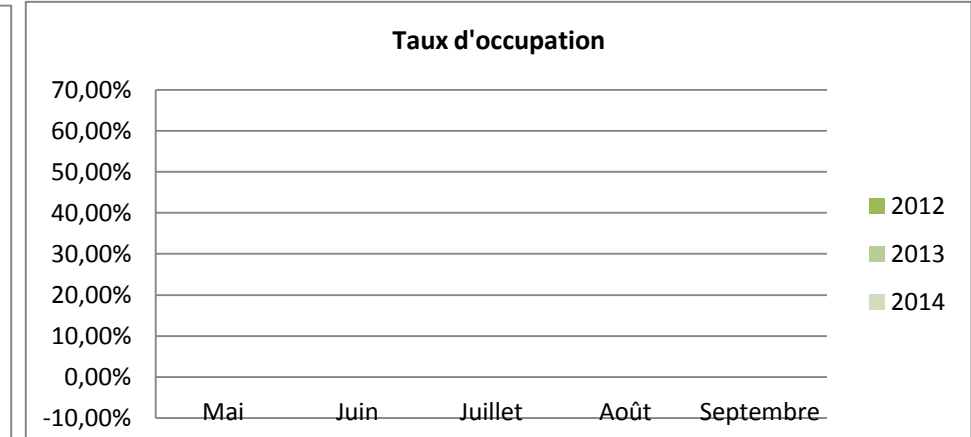
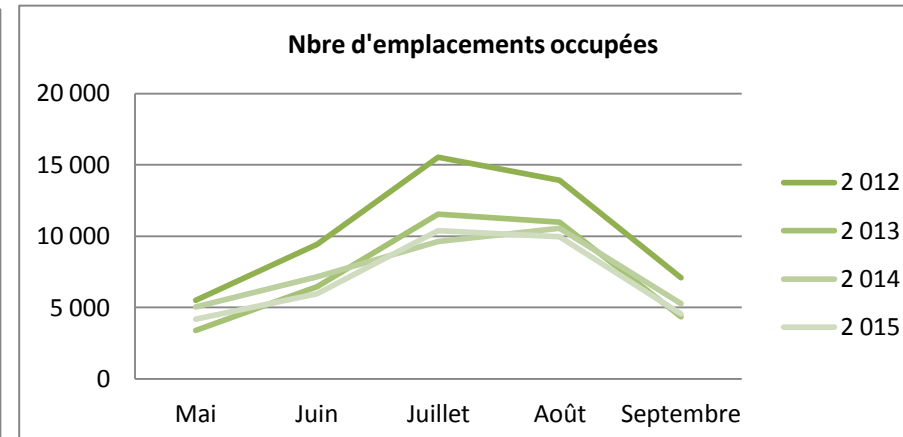
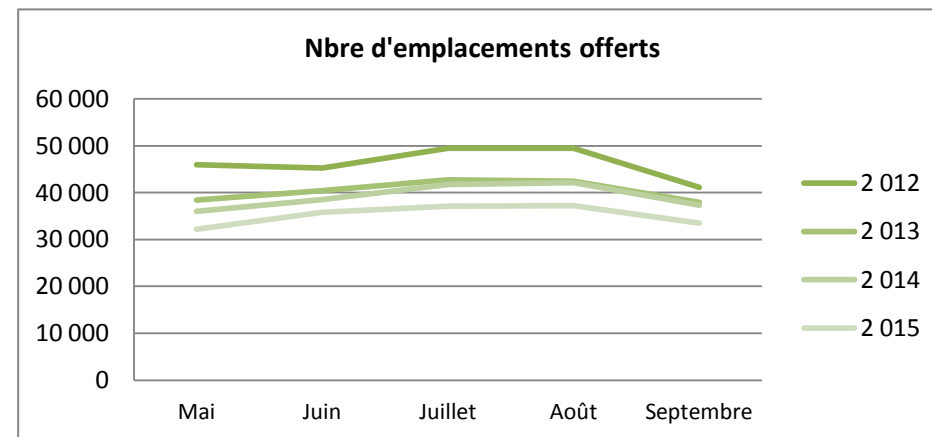
	Mai	Juin	Juillet	Août	Septembre
2 012	5 501	9 428	15 544	13 925	7 076
2 013	3 402	6 449	11 550	10 999	4 360
2 014	5 057	7 165	9 638	10 565	5 274
2 015	4 204	5 957	10 376	9 971	4 546

Annuel	Cumul	évolution N/N-1
51 474	51 474	
36 761	36 761	-28,6%
37 697	37 697	2,5%
35 055	35 055	-7,0%

Taux d'occupation

	Mai	Juin	Juillet	Août	Septembre
2012	nc	nc	nc	nc	nc
2013	nc	nc	nc	nc	nc
2014	nc	nc	nc	nc	nc
2015	nc	nc	nc	nc	nc

Annuel	Cumul	évolution N/N-1



Occupation Non classés Locatifs La Champagne

Emplacements offerts (nb de chambres * nb. De jours d'ouverture)

	Mai	Juin	Juillet	Août	Septembre
2 012	1147	930	961	961	930
2 013	961	930	961	961	930
2 014	961	1 050	961	961	930
2 015	930	900	930	930	900

Annuel	Cumul	évolution N/N-1
2561	2 561	
4743	4 743	85,2%
4 863	4 863	2,5%
4 590	4 590	-5,6%

Emplacements occupés

	Mai	Juin	Juillet	Août	Septembre
2 012	344	394	504	698	372
2 013	250	367	560	664	300
2 014	244	300	507	539	300
2 015	285	371	533	575	357

Annuel	Cumul	évolution N/N-1
2 312	2 312	
2 141	2 141	-7,4%
1 890	1 890	-11,7%
2 121	2 121	12,2%

Taux d'occupation

	Mai	Juin	Juillet	Août	Septembre
2012	nc	nc	nc	nc	nc
2013	nc	nc	nc	nc	nc
2014	nc	nc	nc	nc	nc
2015	nc	nc	nc	nc	nc

Annuel	Cumul	évolution N/N-1

