

Occupation toutes catégories

Emplacements offerts (nb d'emplacements * nb. De jours d'ouverture)

	Mai	Juin	Juillet	Août	Septembre
2 010	42382	41922	44144	47709	38528
2 011	41261	40632	44727	45570	41610
2 012	43 276	42 432	45 966	46 748	42 647
2 013	43 338	43 242	46 617	47 058	42 884
2 014	44 707	45 411	48 205	48 329	44 983
2 015	44 626	44 880	46 593	46 748	42 393

Emplacements occupés

	Mai	Juin	Juillet	Août	Septembre
2 010	10600	13080	21021	24265	8803
2 011	8036	14504	20266	21885	8738
2 012	9 971	14 102	20 983	22 982	10 152
2 013	7 938	12 815	20 595	21 594	8 055
2 014	9 068	14 174	18 522	20 473	8 372
2 015	9 391	13 788	20 744	20 603	8 454

Taux d'occupation

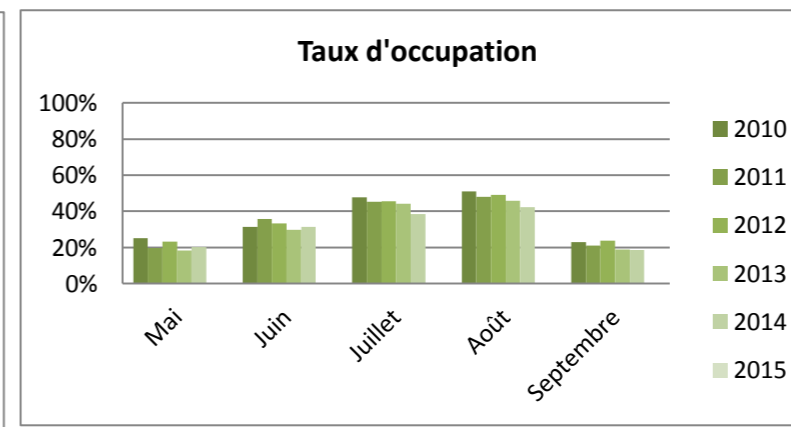
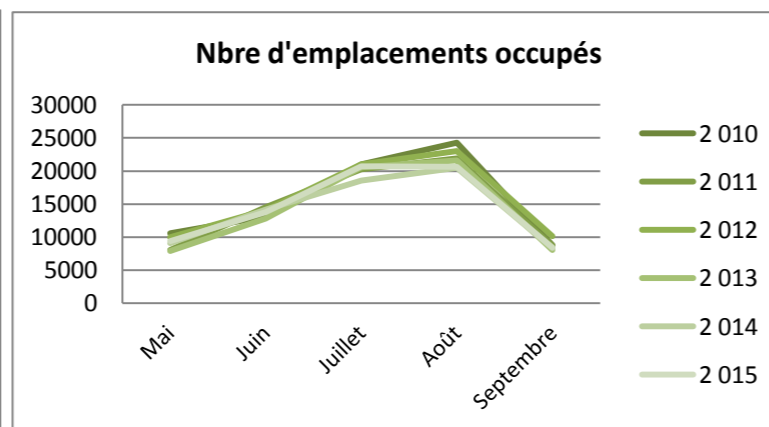
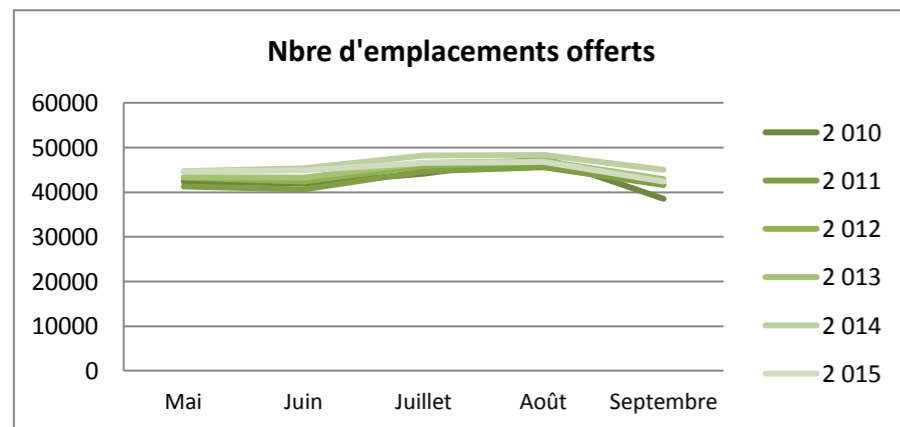
	Mai	Juin	Juillet	Août	Septembre
2010	25,0%	31,2%	47,6%	50,9%	22,9%
2011	19,5%	35,7%	45,3%	48,0%	21,0%
2012	23,0%	33,2%	45,7%	49,2%	23,8%
2013	18,3%	29,6%	44,2%	45,9%	18,8%
2014	20,3%	31,2%	38,4%	42,4%	18,6%
2015	21,04	30,72	44,52	44,07	19,94

Haute-Marne

Annuel	Cumul	évolution N/N-1
214685	214 685	
213800	213 800	-0,4%
221 069	221 069	3,4%
223 139	223 139	0,9%
231 635	231 635	3,8%
225 240	225 240	-2,8%

Annuel	Cumul	évolution N/N-1
77 769	77 769	
73 429	73 429	-5,6%
78 191	78 191	6,5%
70 997	70 997	-9,2%
70 608	70 608	-0,5%
72 980	72 980	3,4%

Annuel	Cumul	évolution N/N-1
36,2%	36,2%	
34,3%	34,3%	-5,2%
35,4%	35,4%	3,0%
31,8%	31,8%	-10,0%
30,5%	30,5%	-4,2%
32,4	32,4	



Occupation nus

Haute-Marne

Emplacements offerts (nb d'emplacements * nb. De jours d'ouverture)

	Mai	Juin	Juillet	Août	Septembre
2 010	36585	36248	38223	41137	33348
2 011	35526	34992	38826	39246	35880
2 012	36 549	36 402	39 500	40 083	36 325
2 013	37 138	37 182	40 306	40 734	36 862
2 014	35 035	35 901	38 471	38 502	35 623
2 015	38 023	38 460	39 990	40 021	36 448

Annuel	Cumul	évolution N/N-1
185541	185 541	
184470	184 470	-0,6%
188 859	188 859	2,4%
192 222	192 222	1,8%
183 532	183 532	-4,5%
192 942	192 942	5,1%

Emplacements occupés

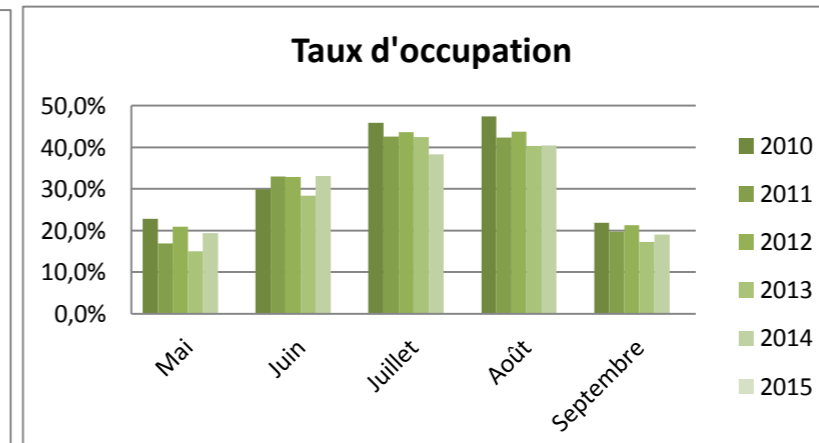
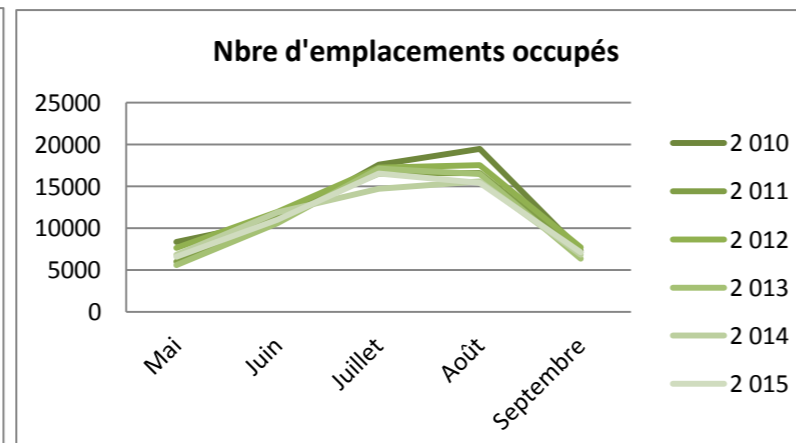
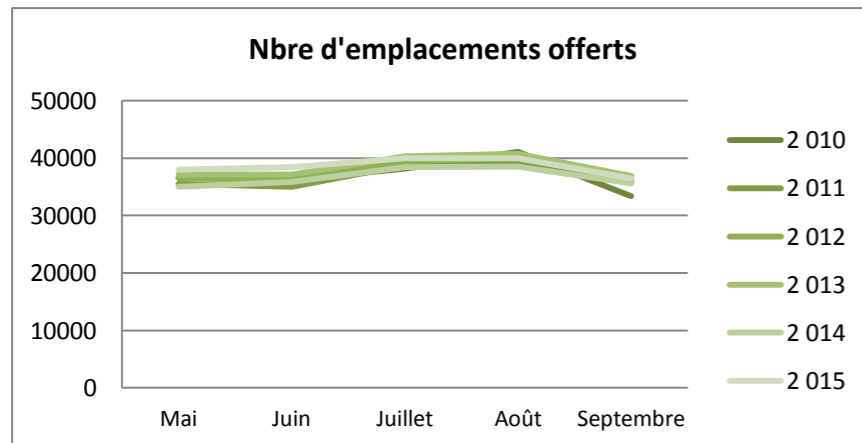
	Mai	Juin	Juillet	Août	Septembre
2 010	8340	10864	17568	19500	7304
2 011	6018	11564	16542	16607	7067
2 012	7 653	11 970	17 230	17 550	7 715
2 013	5 572	10 571	17 116	16 452	6 379
2 014	6 794	11 893	14 727	15 592	6 793
2 015	6 609	11 009	16 564	15 403	7 096

Annuel	Cumul	évolution N/N-1
63 576	63 576	
57 798	57 798	-9,1%
62 119	62 119	7,5%
56 091	56 091	-9,7%
55 798	55 798	-0,5%
56 681	56 681	1,6%

Taux d'occupation

	Mai	Juin	Juillet	Août	Septembre
2010	22,8%	30,0%	46,0%	47,4%	21,9%
2011	16,9%	33,1%	42,6%	42,3%	19,7%
2012	20,9%	32,9%	43,6%	43,8%	21,2%
2013	15,00%	28,43%	42,47%	40,39%	17,31%
2014	19,39%	33,13%	38,28%	40,50%	19,07%
2015	17,38	28,63	41,42	38,49	19,47

Annuel	Cumul	évolution N/N-1
34,3%	34,3%	
31,3%	31,3%	-8,6%
32,9%	32,9%	5,0%
29,2%	29,2%	-11,3%
30,4%	30,4%	4,2%
29,38	29,38	



Occupation locatifs

Haute-Marne

Emplacements offerts (nb d'emplacements * nb. De jours d'ouverture)

	Mai	Juin	Juillet	Août	Septembre
2 010	5797	5734	5921	6572	5180
2 011	5797	5700	5963	6324	5730
2 012	6 789	6 030	6 466	6 789	6 322
2 013	6 200	6 060	6 311	6 324	6 022
2 014	9 672	9 510	9 734	9 827	9 360
2 015	6 603	6 420	6 603	6 727	5 945

Annuel	Cumul	évolution N/N-1
29204	29 204	
29514	29 514	1,1%
32 396	32 396	9,8%
30 917	30 917	-4,6%
48 103	48 103	55,6%
32 298	32 298	-32,9%

Emplacements occupés

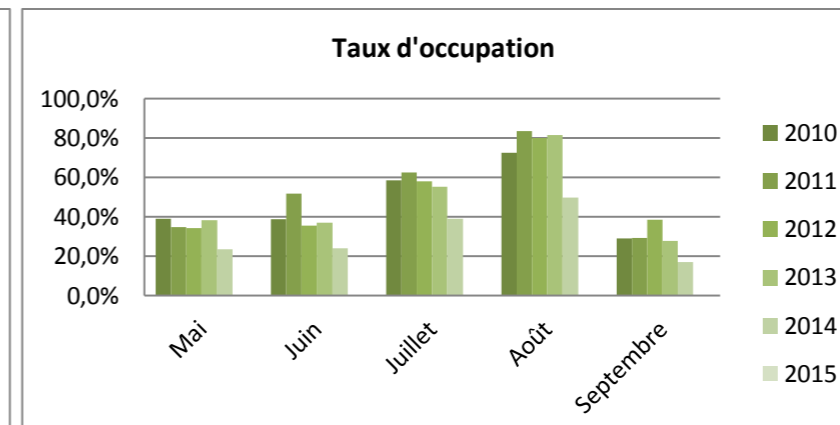
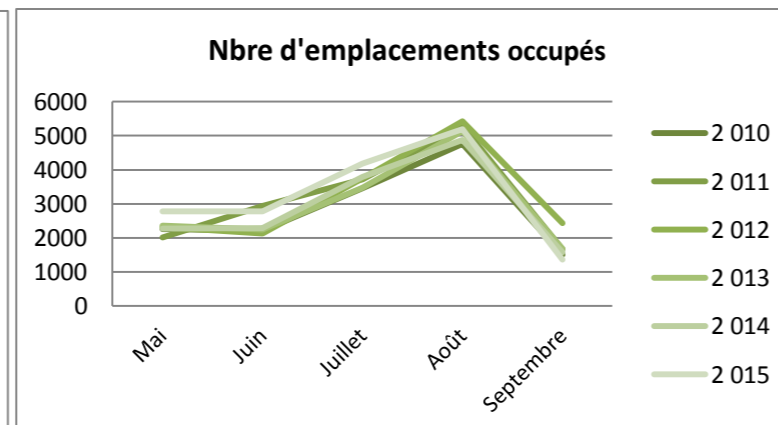
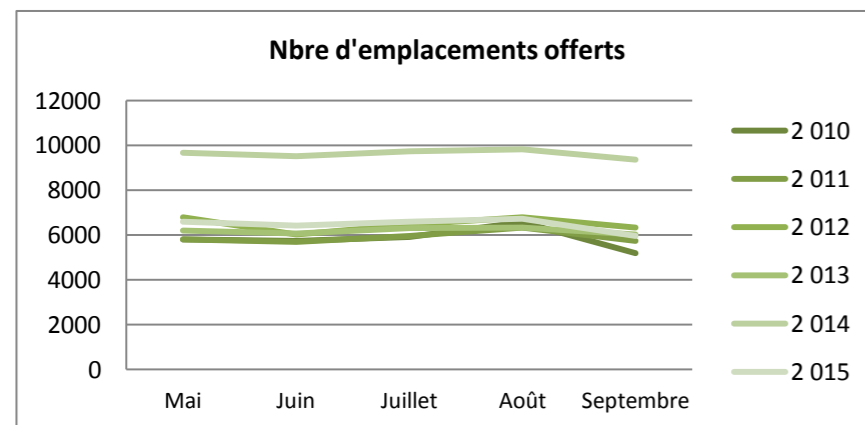
	Mai	Juin	Juillet	Août	Septembre
2 010	2260	2216	3453	4765	1499
2 011	2018	2940	3724	5278	1671
2 012	2 318	2 132	3 753	5 432	2 437
2 013	2 366	2 245	3 478	5 142	1 676
2 014	2 274	2 281	3 795	4 880	1 579
2 015	2 783	2 779	4 180	5 199	1 358

Annuel	Cumul	évolution N/N-1
14 193	14 193	
15 631	15 631	10,1%
16 072	16 072	2,8%
14 906	14 906	-7,3%
14 809	14 809	-0,7%
16 300	16 300	10,1%

Taux d'occupation

	Mai	Juin	Juillet	Août	Septembre
2010	39,0%	38,7%	58,3%	72,5%	28,9%
2011	34,8%	51,6%	62,5%	83,5%	29,2%
2012	34,2%	35,4%	58,0%	80,0%	38,6%
2013	38,2%	37,0%	55,1%	81,3%	27,8%
2014	23,5%	24,0%	39,0%	49,7%	16,9%
2015	42,14	43,29	63,31	77,29	22,84

Annuel	Cumul	évolution N/N-1
48,6%	48,6%	
53,0%	53,0%	9,0%
49,6%	49,6%	-6,3%
48,2%	48,2%	-2,8%
30,8%	30,8%	-36,1%
50,47	50,47	



Occupation 1 et 2 étoiles

Haute-Marne

Emplacements offerts (nb d'emplacements * nb. De jours d'ouverture)

	Mai	Juin	Juillet	Août	Septembre
2 010	////	////	////	////	////
2 011	////	////	////	////	////
2 012	////	////	////	////	////
2 013	////	////	////	////	////
2 014	////	////	////	////	////
2 015	////	////	////	////	////

Annuel	Cumul	évolution N/N-1
////	0	
////	0	
////	0	
////	0	
////	0	
////	0	

Emplacements occupés

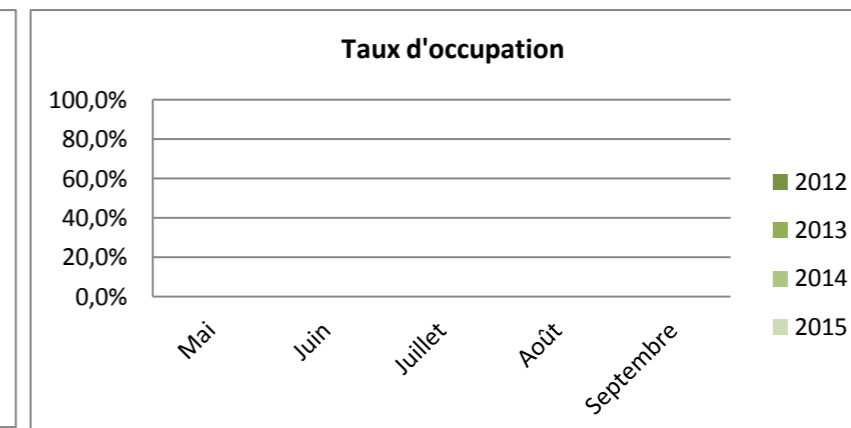
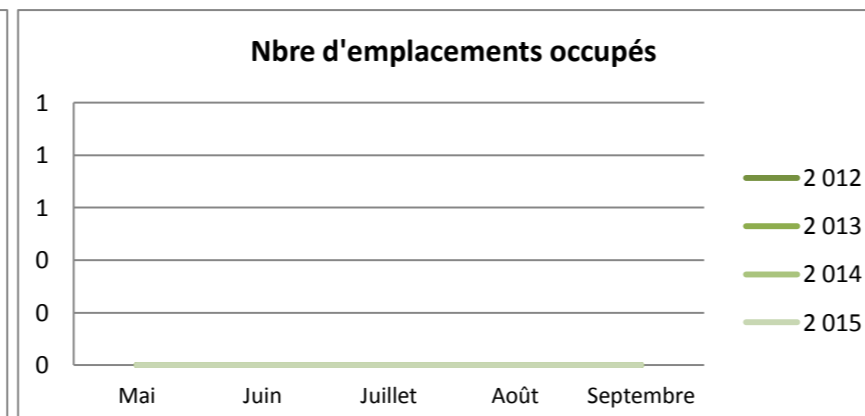
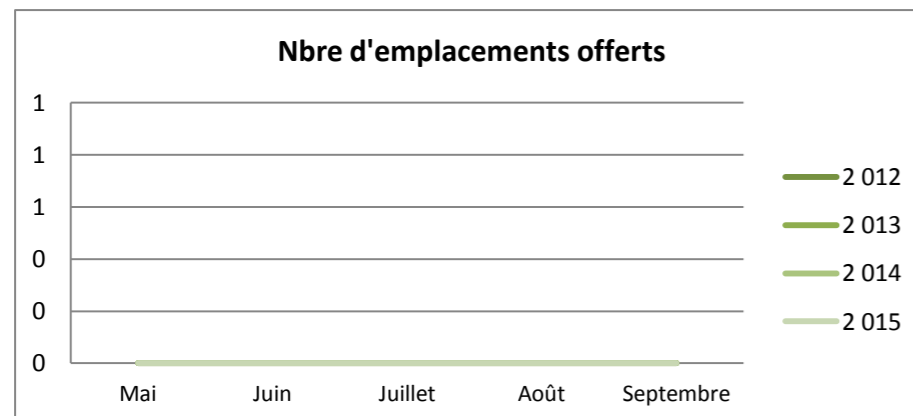
	Mai	Juin	Juillet	Août	Septembre
2 010	////	////	////	////	////
2 011	////	////	////	////	////
2 012	////	////	////	////	////
2 013	////	////	////	////	////
2 014	////	////	////	////	////
2 015	////	////	////	////	////

Annuel	Cumul	évolution N/N-1
////	0	
////	0	
////	0	
////	0	
////	0	
////	0	

Taux d'occupation

	Mai	Juin	Juillet	Août	Septembre
2010	////	////	////	////	////
2011	////	////	////	////	////
2012	////	////	////	////	////
2013	////	////	////	////	////
2014	////	////	////	////	////
2015	////	////	////	////	////

Annuel	Cumul	évolution N/N-1
////	////	
////	////	
////	////	
////	////	
////	////	
////	////	



Occupation 1 et 2 étoiles nus

Emplacements offerts (nb d'emplacements * nb. De jours d'ouverture)

	Mai	Juin	Juillet	Août	Septembre
2 010	////	////	////	////	////
2 011	////	////	////	////	////
2 012	////	////	////	////	////
2 013	////	////	////	////	////
2 014	////	////	////	////	////
2 015	////	////	////	////	////

Emplacements occupés

	Mai	Juin	Juillet	Août	Septembre
2 010	////	////	////	////	////
2 011	////	////	////	////	////
2 012	////	////	////	////	////
2 013	////	////	////	////	////
2 014	////	////	////	////	////
2 015	////	////	////	////	////

Taux d'occupation

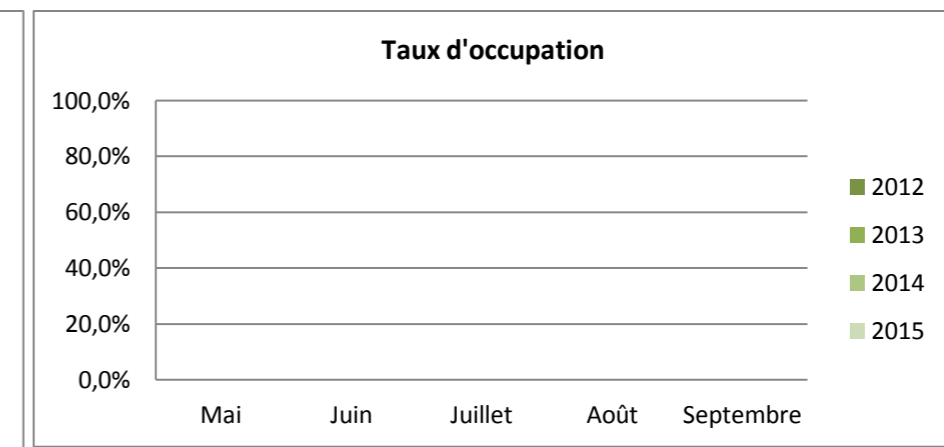
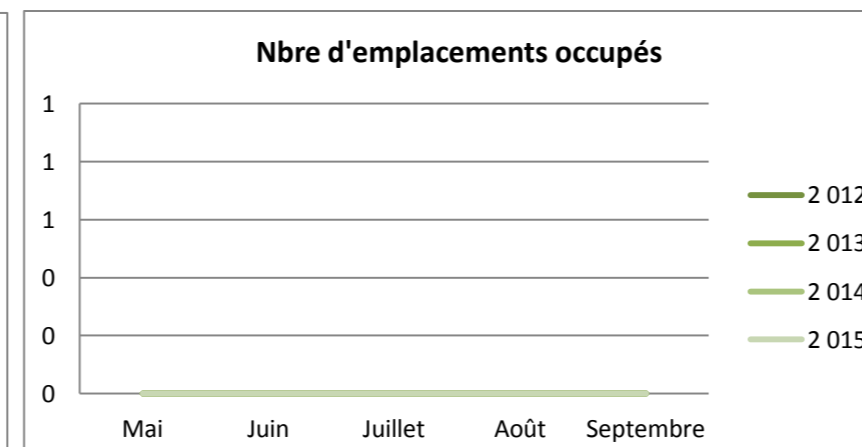
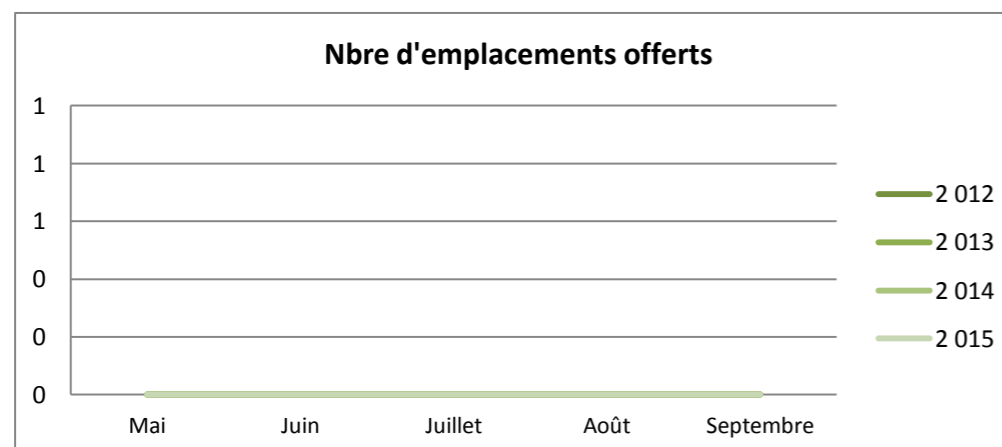
	Mai	Juin	Juillet	Août	Septembre
2010	////	////	////	////	////
2011	////	////	////	////	////
2012	////	////	////	////	////
2013	////	////	////	////	////
2014	////	////	////	////	////
2015	////	////	////	////	////

Haute-Marne

Annuel	Cumul	évolution N/N-1
////	0	
////	0	
////	0	
////	0	
////	0	
////	0	

Annuel	Cumul	évolution N/N-1
////	0	
////	0	
////	0	
////	0	
////	0	
////	0	

Annuel	Cumul	évolution N/N-1
////	////	
////	////	
////	////	
////	////	
////	////	
////	////	



Occupation 1 et 2 étoiles locatifs

Haute-Marne

Emplacements offerts (nb d'emplacements * nb. De jours d'ouverture)

	Mai	Juin	Juillet	Août	Septembre
2 010	////	////	////	////	////
2 011	////	////	////	////	////
2 012	////	////	////	////	////
2 013	////	////	////	////	////
2 014	////	////	////	////	////
2 015	////	////	////	////	////

Annuel	Cumul	évolution N/N-1
////	0	
////	0	
////	0	
////	0	
////	0	

Emplacements occupés

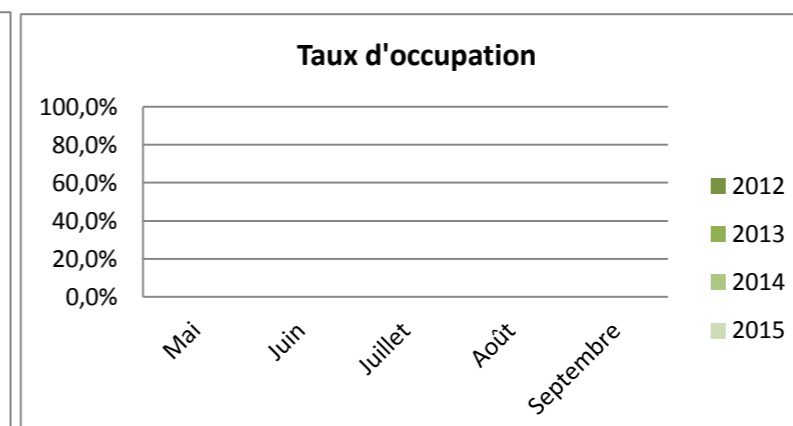
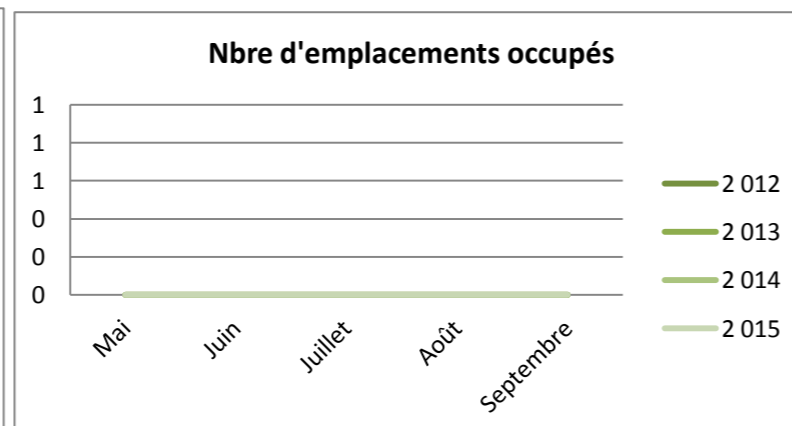
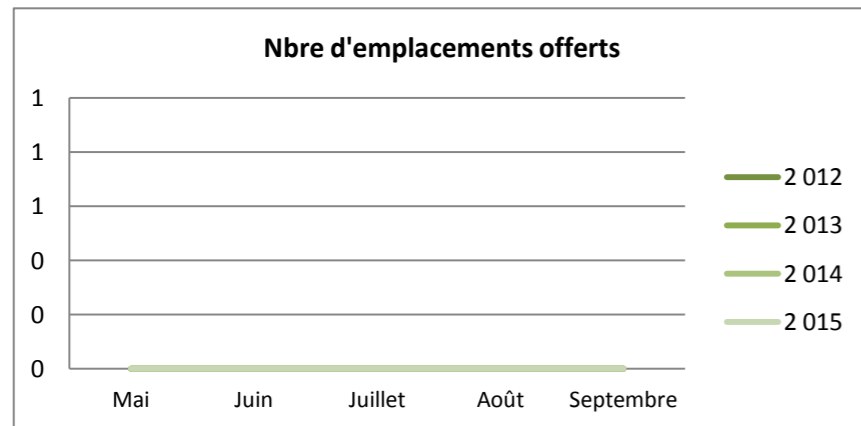
	Mai	Juin	Juillet	Août	Septembre
2 010	////	////	////	////	////
2 011	////	////	////	////	////
2 012	////	////	////	////	////
2 013	////	////	////	////	////
2 014	////	////	////	////	////
2 015	////	////	////	////	////

Annuel	Cumul	évolution N/N-1
////	0	
////	0	
////	0	
////	0	
////	0	

Taux d'occupation

	Mai	Juin	Juillet	Août	Septembre
2010	////	////	////	////	////
2011	////	////	////	////	////
2012	////	////	////	////	////
2013	////	////	////	////	////
2014	////	////	////	////	////
2015	////	////	////	////	////

Annuel	Cumul	évolution N/N-1
////	////	
////	////	
////	////	
////	////	
////	////	



Occupation 3 et 4 étoiles

Emplacements offerts (nb d'emplacements * nb. De jours d'ouverture)

	Mai	Juin	Juillet	Août	Septembre
2 010	26071	26112	27807	31031	23843
2 011	26877	25800	28576	29109	27480
2 012	28 799	27 510	29 722	30 504	28 491
2 013	29 047	28 200	30 249	30 814	28 664
2 014	31 868	30 900	32 085	32 271	30 840
2 015	33 077	31 890	33 170	33 325	29 915

Emplacements occupés

	Mai	Juin	Juillet	Août	Septembre
2 010	7768	9191	14768	17811	6346
2 011	6161	11041	14257	16199	6073
2 012	7 165	8 924	14 011	16 773	6 874
2 013	5 983	8 552	14 387	15 746	5 055
2 014	6 553	10 333	13 139	15 027	5 746
2 015	7 736	10 743	15 699	16 417	5 913

Taux d'occupation

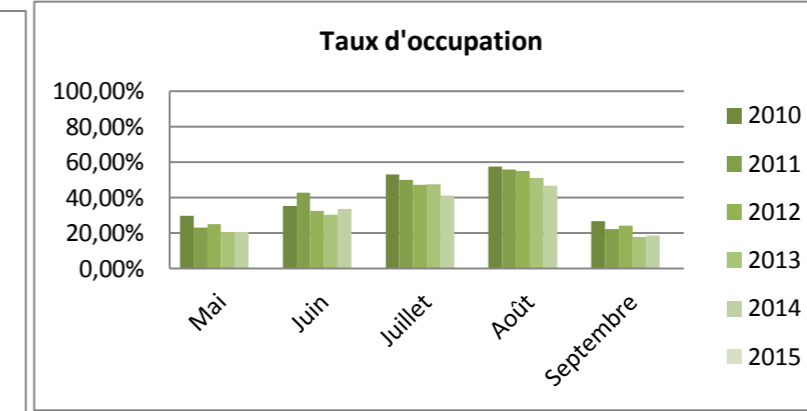
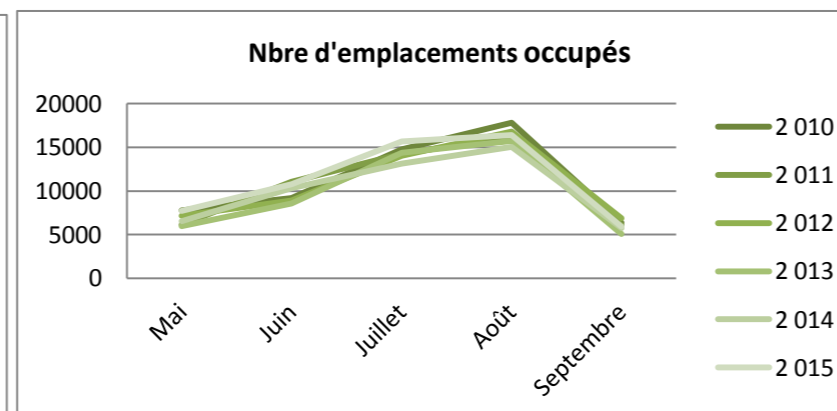
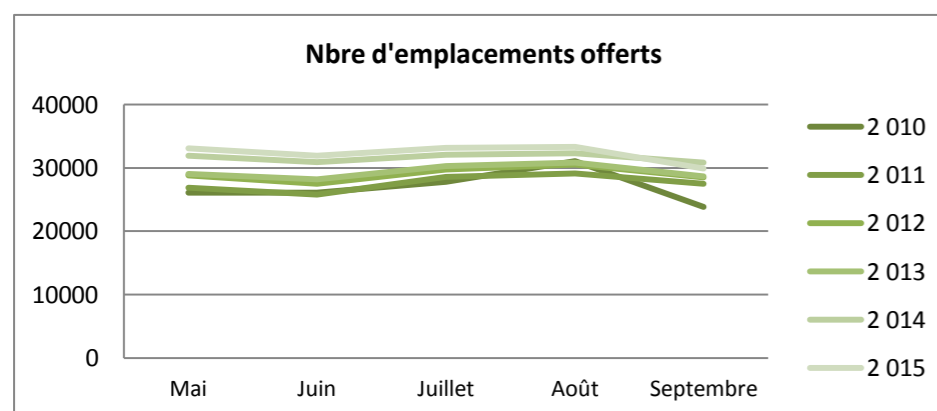
	Mai	Juin	Juillet	Août	Septembre
2010	29,8%	35,2%	53,1%	57,4%	26,6%
2011	22,9%	42,8%	49,9%	55,7%	22,1%
2012	24,9%	32,4%	47,1%	55,0%	24,1%
2013	21%	30%	48%	51%	18%
2014	21%	33%	41%	47%	19%
2015	81.82	81.82	81.82	72.73	81.82

Haute-Marne

Annuel	Cumul	évolution N/N-1
134864	134 864	
137842	137 842	2,2%
145 026	145 026	5,2%
145 026	145 026	0,0%
157 964	157 964	8,9%
161 377	161 377	2,2%

Annuel	Cumul	évolution N/N-1
55 885	55 885	
53 731	53 731	-3,9%
53 747	53 747	0,0%
49 723	49 723	-7,5%
50 797	50 797	2,2%
56 507	56 507	11,2%

Annuel	Cumul	évolution N/N-1
41,4%	41,4%	
39,0%	39,0%	-5,9%
37,1%	37,1%	-4,9%
33,8%	33,8%	-8,7%
32,2%	32,2%	-4,9%
35.02	35.02	



Occupation 3 et 4 étoiles Nus

Emplacements offerts (nb d'emplacements * nb. De jours d'ouverture)

	Mai	Juin	Juillet	Août	Septembre
2 010	20367	20528	21979	24552	18753
2 011	21235	20250	22768	22878	21840
2 012	22 351	21 570	23 349	23 932	22 259
2 013	22 940	22 230	24 031	24 583	22 732
2 014	22 289	21 480	22 444	22 537	21 570
2 015	26 567	25 560	26 660	26 691	24 060

Emplacements occupés

	Mai	Juin	Juillet	Août	Septembre
2 010	5508	7020	11315	13073	4880
2 011	4143	8101	10533	10921	4402
2 012	4 870	6 805	10 299	11 341	4 437
2 013	3 617	6 336	10 951	10 660	3 400
2 014	4 283	8 051	9 384	10 183	4 186
2 015	4 980	7 999	11 530	11 227	4 582

Taux d'occupation

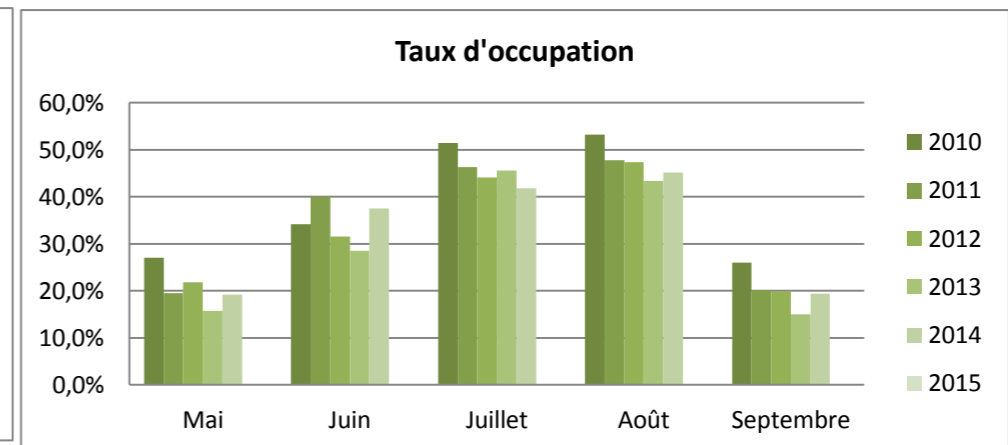
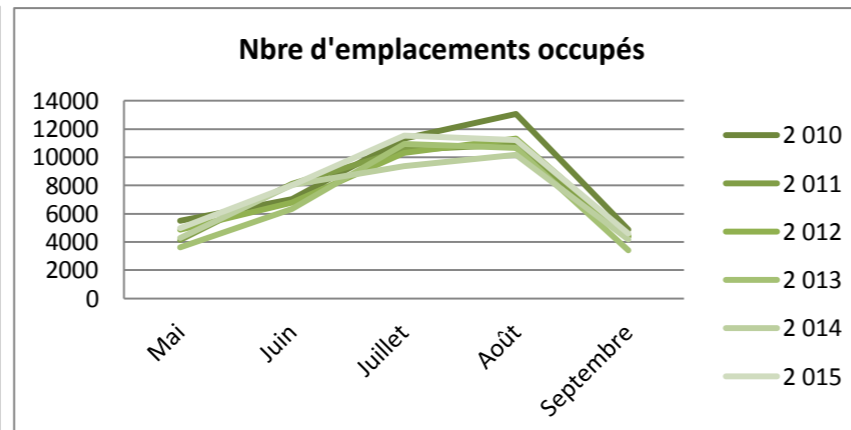
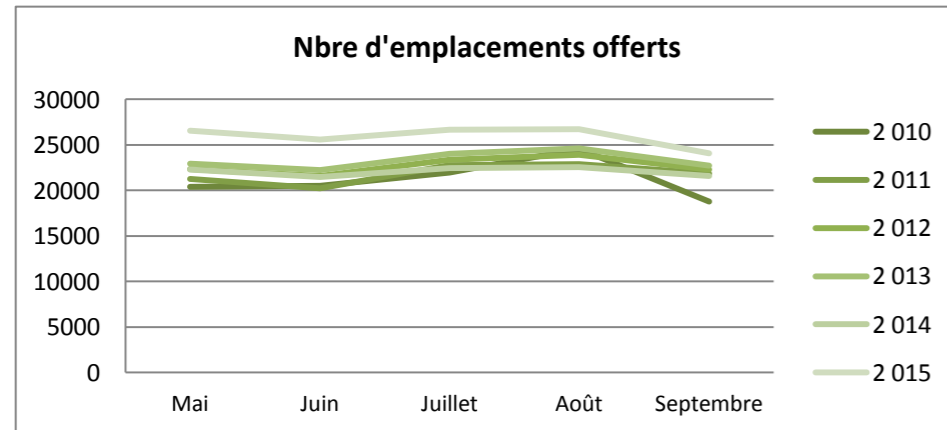
	Mai	Juin	Juillet	Août	Septembre
2010	27,0%	34,2%	51,5%	53,3%	26,0%
2011	19,5%	40,0%	46,3%	47,7%	20,2%
2012	21,8%	31,6%	44,1%	47,4%	19,9%
2013	15,8%	28,5%	45,6%	43,4%	15,0%
2014	19,2%	37,5%	41,8%	45,2%	19,4%
2015	23,39	33,69	47,33	49,26	19,77

Haute-Marne

Annuel	Cumul	évolution N/N-1
106179	106 179	
108971	108 971	2,6%
113 461	113 461	4,1%
116 516	116 516	2,7%
110 320	110 320	-5,3%
129 538	129 538	17,4%

Annuel	Cumul	évolution N/N-1
41 797	41 797	
38 100	38 100	-8,8%
37 752	37 752	-0,9%
34 964	34 964	-7,4%
36 086	36 086	3,2%
40 317	40 317	11,7%

Annuel	Cumul	évolution N/N-1
39,4%	39,4%	
35,0%	35,0%	-11,2%
33,3%	33,3%	-4,8%
30,0%	30,0%	-9,8%
32,7%	32,7%	9,0%
31,12	31,12	



Occupation 3 et 4 étoiles locatifs

Emplacements offerts (nb d'emplacements * nb. De jours d'ouverture)

	Mai	Juin	Juillet	Août	Septembre
2 010	5704	5644	5828	6479	5090
2 011	5704	5610	5870	6231	5640
2 012	6 510	5 940	6 373	6 696	6 232
2 013	6 107	5 970	6 218	6 231	5 932
2 014	9 579	9 420	9 641	9 734	9 270
2 015	6 510	6 330	6 510	6 634	5 855

Emplacements occupés

	Mai	Juin	Juillet	Août	Septembre
2 010	2260	2171	3453	4738	1466
2 011	2018	2940	3724	5278	1671
2 012	2 295	2 119	3 712	5 432	2 437
2 013	2 366	2 216	3 436	5 086	1 655
2 014	2 270	2 281	3 755	4 844	1 560
2 015	2 756	2 744	4 169	5 190	1 331

Taux d'occupation

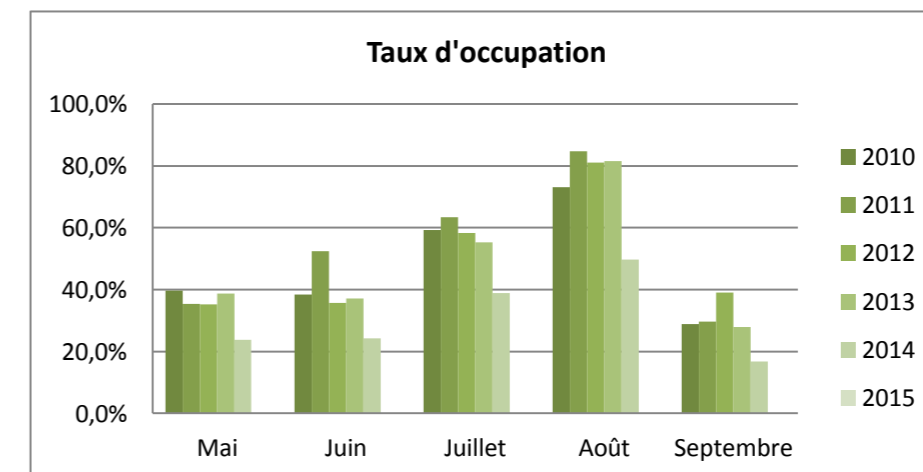
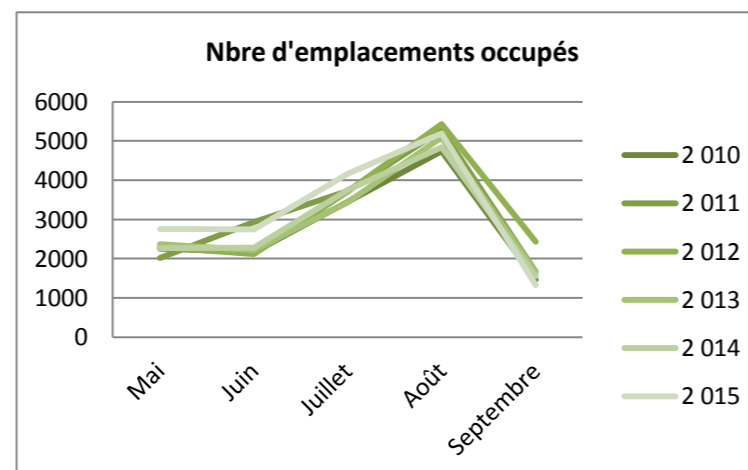
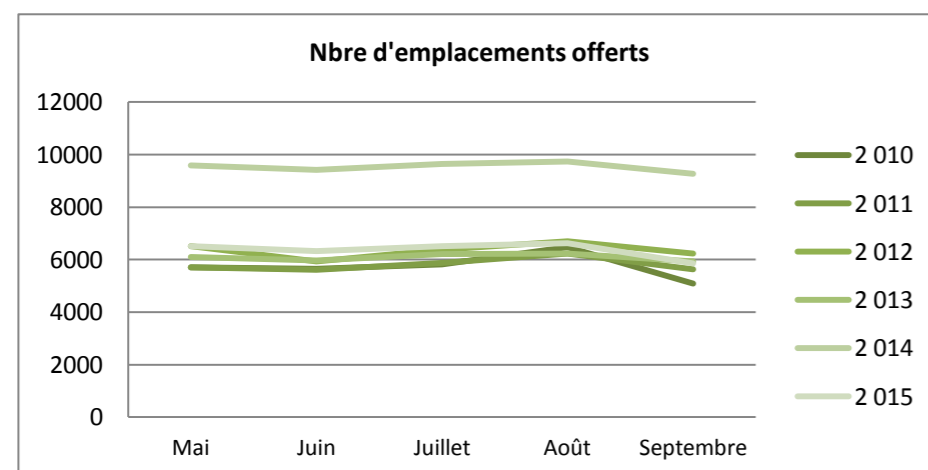
	Mai	Juin	Juillet	Août	Septembre
2010	39,6%	38,5%	59,3%	73,1%	28,8%
2011	35,4%	52,4%	63,4%	84,7%	29,6%
2012	35,3%	35,7%	58,3%	81,1%	39,1%
2013	38,7%	37,1%	55,3%	81,6%	27,9%
2014	23,7%	24,2%	39,0%	49,8%	16,8%
2015	42,33	43,36	64,04	78,23	22,73

Haute-Marne

Annuel	Cumul	évolution N/N-1
28745	28 745	
29055	29 055	1,1%
31 751	31 751	9,3%
30 458	30 458	-4,1%
47 644	47 644	56,4%
31 839	31 839	-33,2%

Annuel	Cumul	évolution N/N-1
14 088	14 088	
15 631	15 631	11,0%
15 995	15 995	2,3%
14 759	14 759	-7,7%
14 710	14 710	-0,3%
16 190	16 190	10,1%

Annuel	Cumul	évolution N/N-1
49,0%	49,0%	
53,8%	53,8%	9,8%
50,4%	50,4%	-6,4%
48,5%	48,5%	-3,8%
30,9%	30,9%	-36,3%
50,85	50,85	



Occupation Non classés

Emplacements offerts (nb d'emplacements * nb. De jours d'ouverture)

	Mai	Juin	Juillet	Août	Septembre
2 010	12839	12450	12865	13206	11325
2 011	11098	11652	12865	13175	10950
2 012	11 191	11 742	12 958	12 958	10 976
2 013	11 005	11 862	13 082	12 958	11 040
2 014	9 553	11 331	12 834	12 772	10 963
2 015	8 263	9 810	10 137	10 137	9 298

Emplacements occupés

	Mai	Juin	Juillet	Août	Septembre
2 010	1813	2449	4447	4558	1377
2 011	1045	2147	4128	4063	1456
2 012	1 928	3 812	4 986	4 340	2 110
2 013	1 258	2 817	4 352	3 860	1 682
2 014	1 407	2 429	3 378	3 456	1 785
2 015	718	1 523	2 941	2 218	1 124

Taux d'occupation

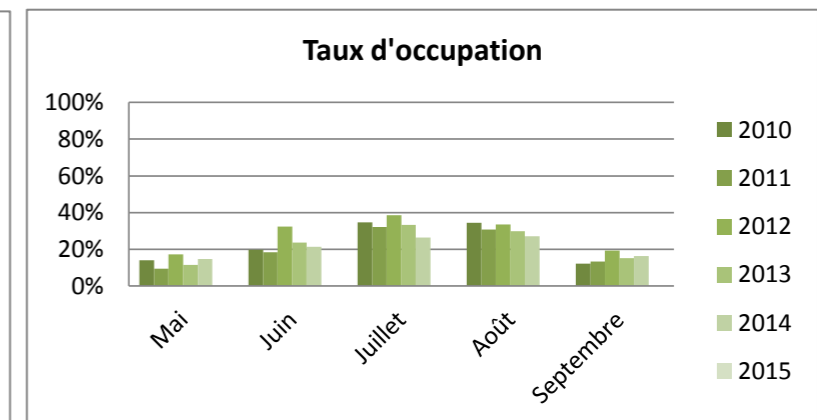
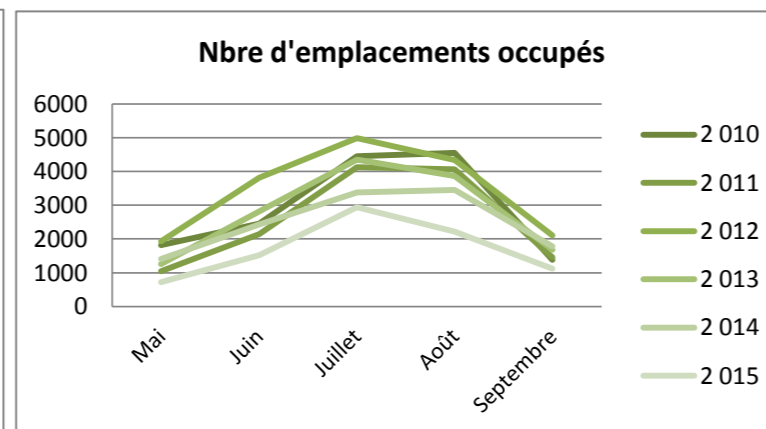
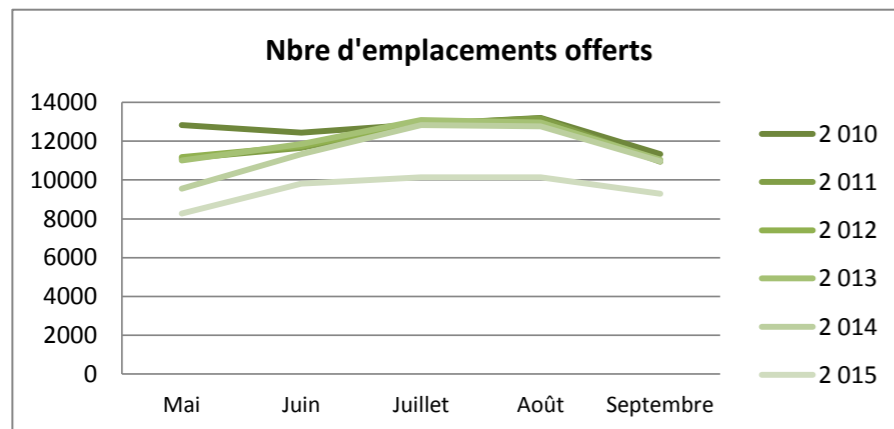
	Mai	Juin	Juillet	Août	Septembre
2010	14,1%	19,7%	34,6%	34,5%	12,2%
2011	9,4%	18,4%	32,1%	30,8%	13,3%
2012	17,2%	32,5%	38,5%	33,5%	19,2%
2013	11,4%	23,8%	33,3%	29,8%	15,2%
2014	14,7%	21,4%	26,3%	27,1%	16,3%
2015	8,68	15,53	29,01	21,88	12,09

Haute-Marne

	Annuel	Cumul	évolution N/N-1
	62685	62 685	
	59740	59 740	-4,7%
	59 825	59 825	0,1%
	59 947	59 947	0,2%
	57 453	57 453	-4,2%
	47 645	47 645	-17,1%

	Annuel	Cumul	évolution N/N-1
	14 644	14 644	
	12 839	12 839	-12,3%
	17 176	17 176	33,8%
	13 969	13 969	-18,7%
	12 455	12 455	-10,8%
	8 524	8 524	-31,6%

	Annuel	Cumul	évolution N/N-1
	23,4%	23,4%	
	21,5%	21,5%	-8,0%
	28,7%	28,7%	33,6%
	23,3%	23,3%	-18,8%
	21,7%	21,7%	-7,0%
	17,89	17,89	



Occupation Non classés nus

Haute-Marne

Emplacements offerts (nb d'emplacements * nb. De jours d'ouverture)

	Mai	Juin	Juillet	Août	Septembre
2 010	12746	12360	12772	13113	11235
2 011	11005	11562	12772	13082	10860
2 012	10 912	11 652	12 865	12 865	10 886
2 013	10 912	11 772	12 989	12 865	10 950
2 014	9 460	11 241	12 741	12 679	10 873
2 015	8 170	9 720	10 044	10 044	9 208

Annuel	Cumul	évolution N/N-1
62226	62 226	
59281	59 281	-4,7%
59 180	59 180	-0,2%
59 488	59 488	0,5%
56 994	56 994	-4,2%
47 186	47 186	-17,2%

Emplacements occupés

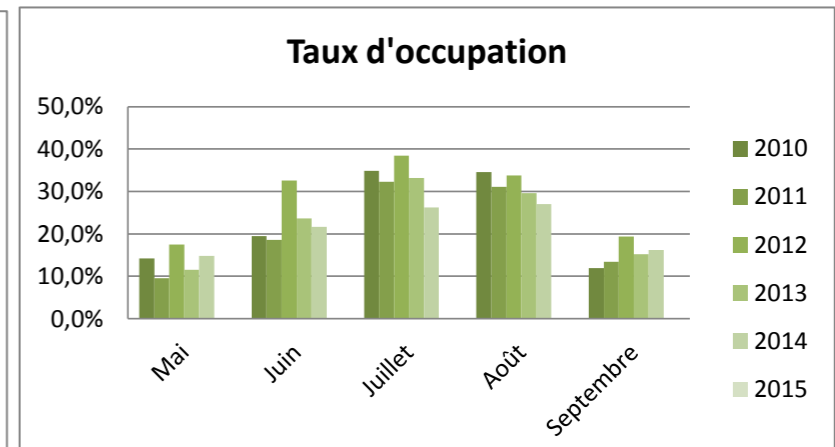
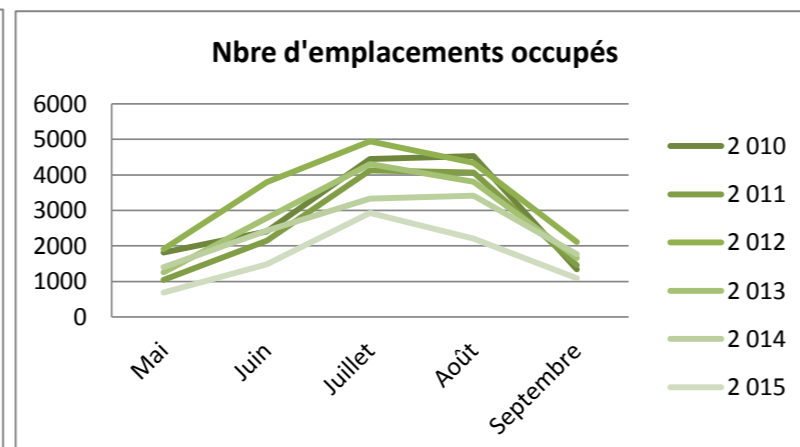
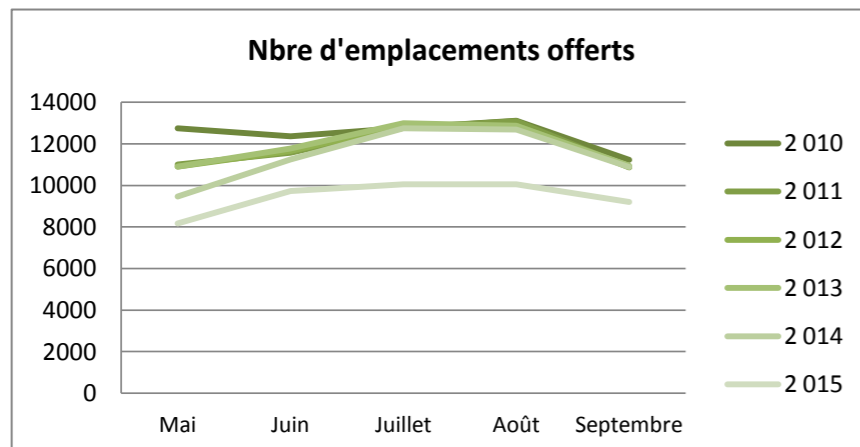
	Mai	Juin	Juillet	Août	Septembre
2 010	1813	2404	4447	4531	1344
2 011	1045	2147	4128	4063	1456
2 012	1 905	3 799	4 945	4 340	2 110
2 013	1 258	2 789	4 309	3 804	1 661
2 014	1 403	2 429	3 338	3 420	1 766
2 015	691	1 488	2 930	2 208	1 097

Annuel	Cumul	évolution N/N-1
14 539	14 539	
12 839	12 839	-11,7%
17 099	17 099	33,2%
13 822	13 822	-19,2%
12 356	12 356	-10,6%
8 415	8 415	-31,9%

Taux d'occupation

	Mai	Juin	Juillet	Août	Septembre
2010	14,2%	19,5%	34,8%	34,6%	12,0%
2011	9,5%	18,6%	32,3%	31,1%	13,4%
2012	17,5%	32,6%	38,4%	33,7%	19,4%
2013	11,53%	23,69%	33,18%	29,57%	15,17%
2014	14,83%	21,61%	26,20%	26,97%	16,24%
2015	8,46	15,31	29,17	21,99	11,91

Annuel	Cumul	évolution N/N-1
23,4%	23,4%	
21,5%	21,5%	-8,0%
28,9%	28,9%	34,4%
23,2%	23,2%	-19,6%
21,7%	21,7%	-6,7%
17,83	17,83	



Occupation Non classés locatifs

Haute-Marne

Emplacements offerts (nb d'emplacements * nb. De jours d'ouverture)

	Mai	Juin	Juillet	Août	Septembre
2 010	93	90	93	93	90
2 011	93	90	93	93	90
2 012	279	90	93	93	90
2 013	93	90	93	93	90
2 014	93	90	93	93	90
2 015	93	90	93	93	90

	Annuel	Cumul	évolution N/N-1
	459	459	
	459	459	0,0%
	645	645	40,5%
	459	459	-28,8%
	459	459	0,0%
	459	459	0,0%

Emplacements occupés

	Mai	Juin	Juillet	Août	Septembre
2 010	0	45	0	27	33
2 011	0	0	0	0	0
2 012	23	13	41	0	0
2 013	0	29	42	56	21
2 014	4	0	40	36	19
2 015	27	35	11	10	27

	Annuel	Cumul	évolution N/N-1
	105	105	
	0	0	-100,0%
	77	77	#DIV/0!
	148	148	92,2%
	99	99	-33,1%
	109	109	10,1%

Taux d'occupation

	Mai	Juin	Juillet	Août	Septembre
2010	0,0%	50,1%	0,0%	29,0%	37,0%
2011	0,0%	0,0%	0,0%	0,0%	0,0%
2012	8,4%	14,5%	43,8%	0,0%	0,0%
2013	0,0%	31,7%	45,7%	59,9%	23,3%
2014	4,3%	0,0%	42,6%	39,1%	21,3%
2015	28,71	38,58	11,98	10,44	30,11

	Annuel	Cumul	évolution N/N-1
	23,0%	23,0%	
	0,0%	0,0%	-100,0%
	12,0%	12,0%	#DIV/0!
	32,2%	32,2%	168,7%
	21,6%	21,6%	-32,9%
	23,83	23,83	

