

Toutes clientèles

Haute-Marne

Hôtellerie de plein air

Arrivées

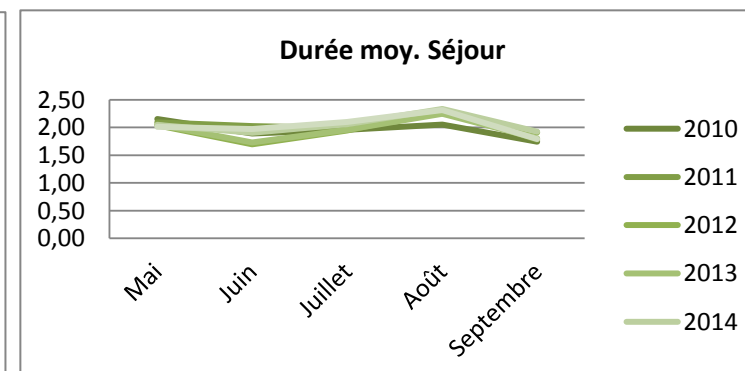
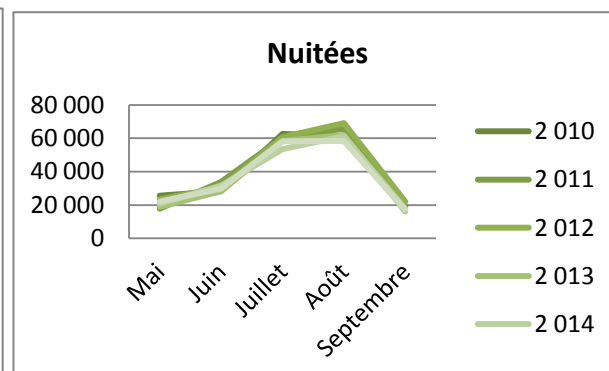
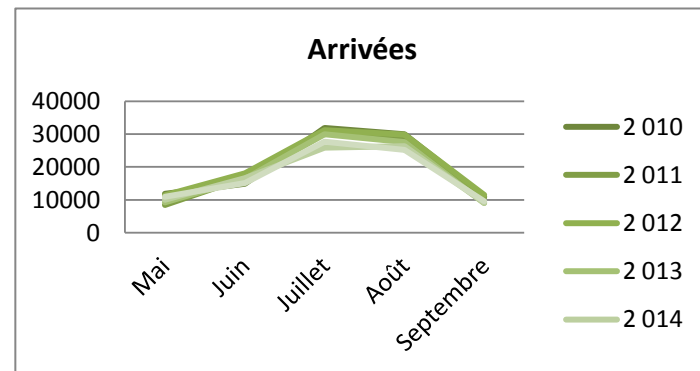
	Mai	Juin	Juillet	Août	Septembre	Annuel	Cumul	évolution N/N-1
2 010	11869	14907	31910	29933	10991	99611	99 611	
2 011	8443	16748	30348	28284	10849	94673	94 673	-5,0%
2 012	11 391	18 013	31 225	29 865	11 478	101 972	101 972	7,7%
2 013	9 257	16 338	29 903	27 609	9 014	92 122	92 122	-9,7%
2 014	10 095	16 580	25 921	26 293	9 146	88 034	88 034	-4,4%
2 015	10 991	15 117	27 654	25 192	9 541	88 495	88 495	0,5%

Nuitées

	Mai	Juin	Juillet	Août	Septembre	Annuel	Cumul	évolution N/N-1
2 010	25 551	28 177	62 567	61 351	19 134	196 780	196 780	
2 011	17 690	33 933	60 373	65 697	19 317	197 010	197 010	0,1%
2 012	23 261	30 606	60 669	69 186	21 929	205 650	205 650	4,4%
2 013	19 006	28 271	58 478	62 029	16 289	184 073	184 073	-10,5%
2 014	20 642	31 634	53 373	61 364	17 611	184 625	184 625	0,3%
2 015	22 086	29 780	58 102	58 366	17 069	185 403	185 403	0,4%

Durée moyenne de séjour

	Mai	Juin	Juillet	Août	Septembre	Annuel	Cumul	évolution N/N-1
2010	2,15	1,89	1,96	2,05	1,74	1,98	1,98	
2011	2,10	2,03	1,99	2,32	1,78	2,08	2,08	5,3%
2012	2,04	1,70	1,94	2,32	1,91	2,02	2,02	-3,1%
2013	2,05	1,73	1,96	2,25	1,81	2,00	2,00	-0,9%
2014	2,04	1,91	2,06	2,33	1,93	2,10	2,10	5,0%
2015	2,01	1,97	2,10	2,32	1,79	2,10	2,10	-0,1%



Fréquentation française

Haute-Marne

Hôtellerie de plein air

Arrivées

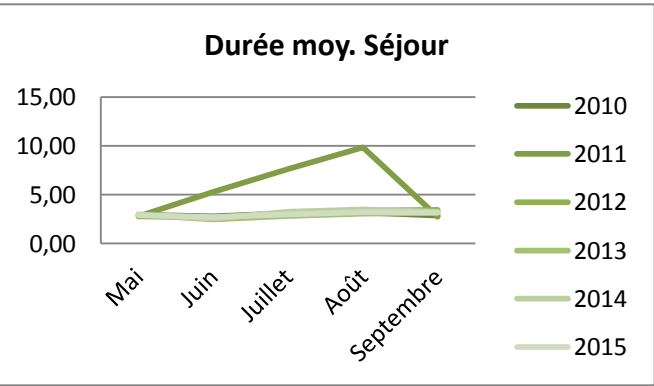
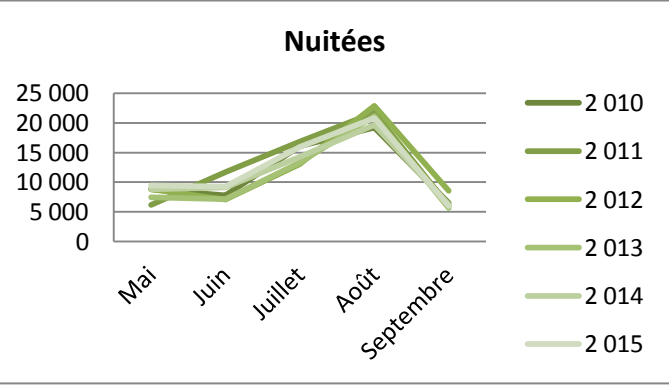
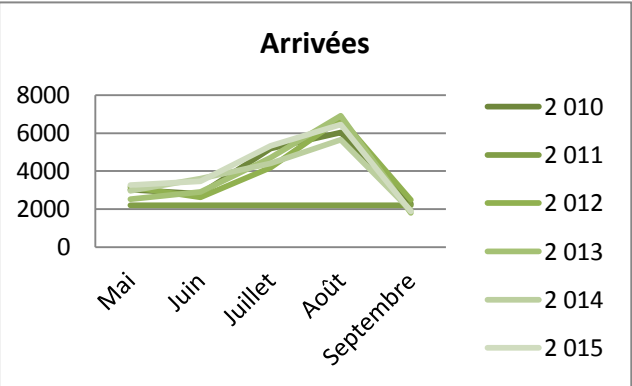
	Mai	Juin	Juillet	Août	Septembre	Annuel	Cumul	évolution N/N-1
2 010	3019	2808	5198	6026	2289	19340	19 340	
2 011	2210	2210	2210	2210	2210	19861	19 861	2,7%
2 012	3 165	2 631	4 183	6 757	2 486	19 222	19 222	-3,2%
2 013	2 530	2 909	4 708	6 908	1 815	18 870	18 870	-1,8%
2 014	2 977	3 611	4 414	5 661	1 918	18 582	18 582	-1,5%
2 015	3 277	3 463	5 339	6 453	1 886	20 419	20 419	9,9%

Nuitées

	Mai	Juin	Juillet	Août	Septembre	Annuel	Cumul	évolution N/N-1
2 010	8 795	7 748	16 030	19 181	6 524	58 279	58 279	
2 011	6 169	11 686	16 839	21 722	6 055	62 470	62 470	7,2%
2 012	8 792	7 041	13 033	22 845	8 521	60 232	60 232	-3,6%
2 013	7 463	7 138	13 319	21 163	5 641	54 724	54 724	-9,1%
2 014	8 798	9 111	14 253	19 625	6 228	58 015	58 015	6,0%
2 015	9 422	9 283	15 900	20 780	6 004	61 390	61 390	5,8%

Durée moyenne de séjour

	Mai	Juin	Juillet	Août	Septembre	Annuel	Cumul	évolution N/N-1
2010	2,91	2,76	3,08	3,18	2,85	3,01	3,01	
2011	2,79	5,29	7,62	9,83	2,74	3,15	3,15	4,4%
2012	2,78	2,68	3,12	3,38	3,43	3,13	3,13	-0,4%
2013	2,95	2,45	2,83	3,06	3,11	2,9	2,90	-7,4%
2014	2,96	2,52	3,23	3,47	3,25	3,1	3,12	7,7%
2015	2,88	2,68	2,98	3,22	3,18	3,0	3,01	-3,7%



Fréquentation étrangère

Haute-Marne

Hôtellerie de plein air

Arrivées

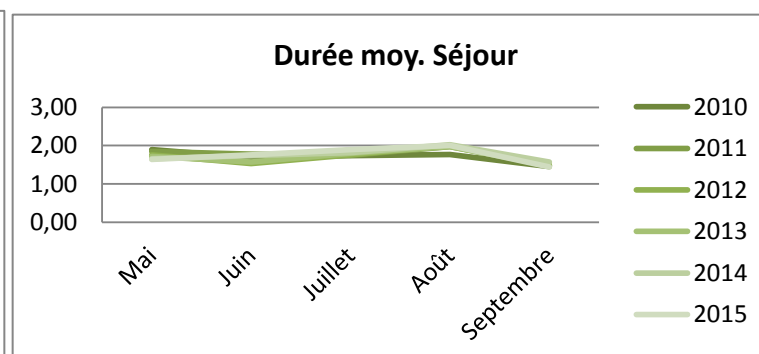
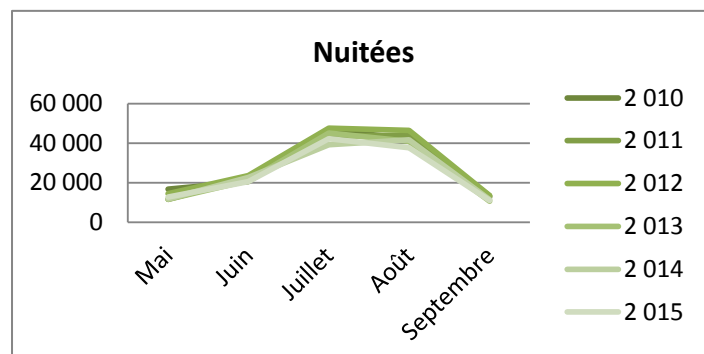
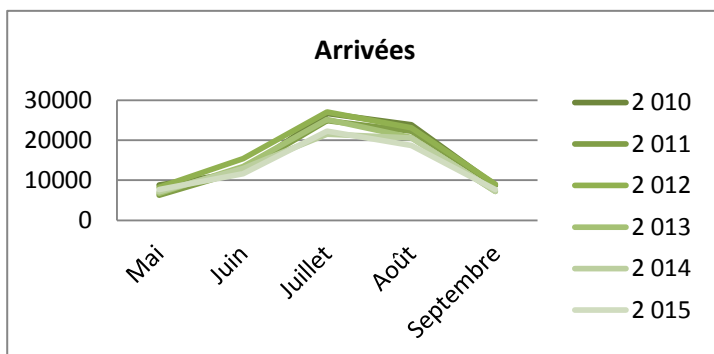
	Mai	Juin	Juillet	Août	Septembre	Annuel	Cumul	évolution N/N-1
2 010	8851	12099	26712	23907	8702	80271	80 271	
2 011	6233	12502	24873	22270	8933	74811	74 811	-6,8%
2 012	8 226	15 382	27 042	23 108	8 992	82 750	82 750	10,6%
2 013	6 727	13 429	25 195	20 702	7 199	73 252	73 252	-11,5%
2 014	7 118	12 968	21 507	20 631	7 228	69 452	69 452	-5,2%
2 015	7 714	11 654	22 315	18 739	7 655	68 076	68 076	-2,0%

Nuitées

	Mai	Juin	Juillet	Août	Septembre	Annuel	Cumul	évolution N/N-1
2 010	16 756	20 429	46 537	42 170	12 610	138 502	138 502	
2 011	11 521	22 247	43 535	43 975	13 262	134 539	134 539	-2,9%
2 012	14 469	23 565	47 635	46 340	13 408	145 418	145 418	8,1%
2 013	11 543	21 133	45 159	40 866	10 648	129 350	129 350	-11,0%
2 014	11 844	22 524	39 120	41 739	11 383	126 610	126 610	-2,1%
2 015	12 664	20 497	42 201	37 586	11 065	124 013	124 013	-2,1%

Durée moyenne de séjour

	Mai	Juin	Juillet	Août	Septembre	Annuel	Cumul	évolution N/N-1
2010	1,89	1,69	1,74	1,76	1,45	1,73	1,73	
2011	1,85	1,78	1,75	1,97	1,48	1,80	1,80	4,2%
2012	1,76	1,53	1,76	2,01	1,49	1,76	1,76	-2,3%
2013	1,72	1,57	1,79	1,97	1,48	1,77	1,77	0,5%
2014	1,66	1,74	1,82	2,02	1,57	1,82	1,82	3,2%
2015	1,64	1,76	1,89	2,01	1,45	1,82	1,82	-0,1%



Fréquentation britannique

Haute-Marne

Hôtellerie de plein air

Arrivées

	Mai	Juin	Juillet	Août	Septembre	Annuel	Cumul	évolution N/N-1
2 010	1127	1976	3566	5553	1359	13581	13 581	
2 011	1022	1808	2576	3832	1178	10415	10 415	-23,3%
2 012	974	2 199	2 250	3 581	1 285	10 289	10 289	-1,2%
2 013	745	1 787	2 202	3 706	1 042	9 483	9 483	-7,8%
2 014	730	1 780	2 183	3 562	803	9 058	9 058	-4,5%
2 015	754	1 502	2 013	2 926	861	8 057	8 057	-11,1%

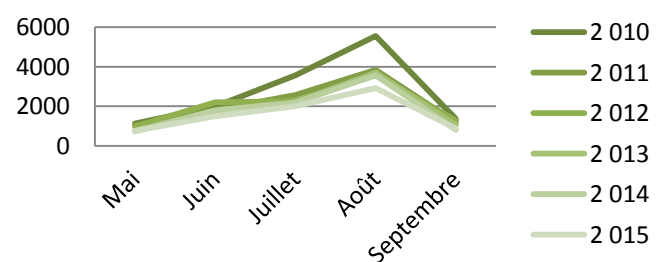
Nuitées

	Mai	Juin	Juillet	Août	Septembre	Annuel	Cumul	évolution N/N-1
2 010	2 178	3 982	6 567	10 639	2 280	25 646	25 646	
2 011	2 109	4 174	4 867	8 991	2 116	22 258	22 258	-13,2%
2 012	1 706	4 366	4 232	7 940	2 214	20 459	20 459	-8,1%
2 013	1 497	3 583	4 222	8 302	1 823	19 426	19 426	-5,0%
2 014	1 416	3 514	4 196	7 720	1 542	18 388	18 388	-5,3%
2 015	1 427	3 247	4 089	6 707	1 432	16 902	16 902	-8,1%

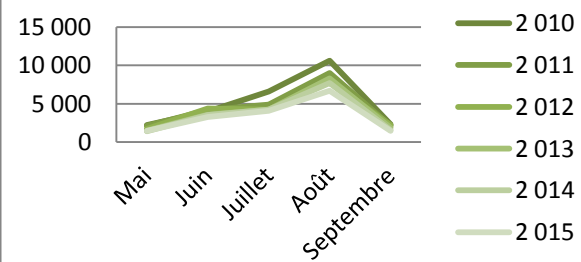
Durée moyenne de séjour

	Mai	Juin	Juillet	Août	Septembre	Annuel	Cumul	évolution N/N-1
2010	1,93	2,02	1,84	1,92	1,68	1,89	1,89	
2011	2,06	2,31	1,89	2,35	1,80	2,14	2,14	13,2%
2012	1,75	1,99	1,88	2,22	1,72	1,99	1,99	-7,0%
2013	2,01	2,01	1,92	2,24	1,75	2,05	2,05	3,0%
2014	1,94	1,97	1,92	2,17	1,92	2,03	2,03	-0,9%
2015	1,89	2,16	2,03	2,29	1,66	2,10	2,10	3,3%

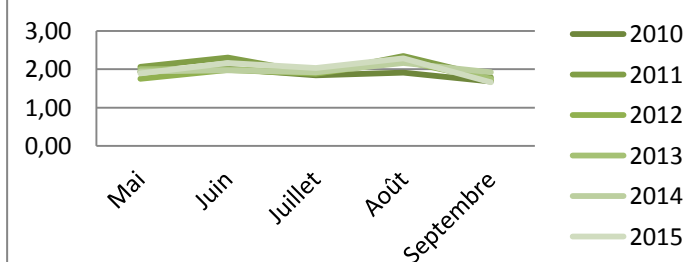
Arrivées



Nuitées



Durée moy. Séjour



Fréquentation belge

Haute-Marne

Hôtellerie de plein air

Arrivées

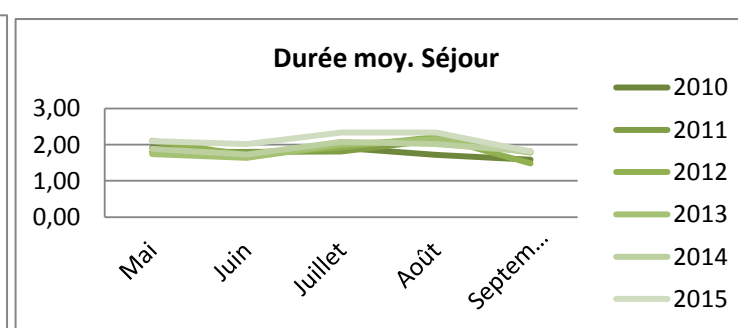
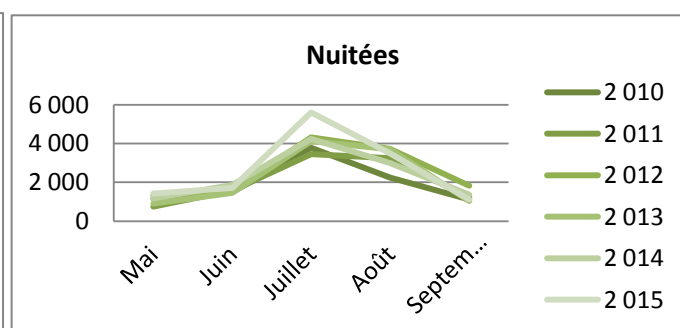
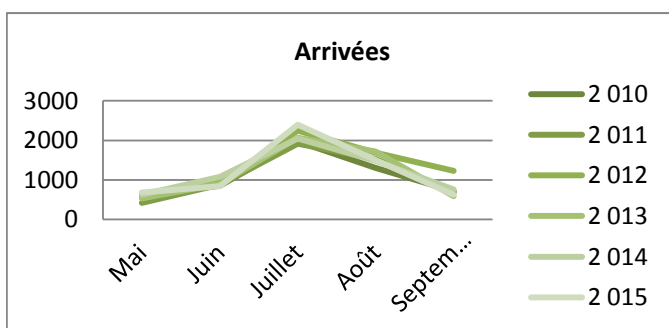
	Mai	Juin	Juillet	Août	Septembre	Annuel	Cumul	évolution N/N-1
2 010	609	849	1972	1306	708	5444	5 444	
2 011	415	876	1915	1526	677	5407	5 407	-0,7%
2 012	640	940	2 242	1 685	1 230	6 737	6 737	24,6%
2 013	526	894	2 062	1 719	591	5 791	5 791	-14,0%
2 014	620	1 074	2 043	1 485	754	5 977	5 977	3,2%
2 015	678	843	2 394	1 498	623	6 036	6 036	1,0%

Nuitées

	Mai	Juin	Juillet	Août	Septembre	Annuel	Cumul	évolution N/N-1
2 010	1 165	1 499	3 773	2 246	1 122	9 806	9 806	
2 011	749	1 574	3 465	3 252	1 224	10 264	10 264	4,7%
2 012	1 348	1 602	4 325	3 731	1 823	12 829	12 829	25,0%
2 013	915	1 464	4 132	3 699	1 050	11 260	11 260	-12,2%
2 014	1 168	1 860	4 238	2 999	1 362	11 627	11 627	3,3%
2 015	1 423	1 704	5 596	3 499	1 126	13 348	13 348	14,8%

Durée moyenne de séjour

	Mai	Juin	Juillet	Août	Septembre	Annuel	Cumul	évolution N/N-1
2010	1,91	1,77	1,91	1,72	1,58	1,80	1,80	
2011	1,80	1,80	1,81	2,13	1,81	1,90	1,90	5,4%
2012	2,11	1,70	1,93	2,21	1,48	1,90	1,90	0,3%
2013	1,74	1,64	2,00	2,15	1,78	1,94	1,94	2,1%
2014	1,88	1,73	2,07	2,02	1,81	1,95	1,95	0,0%
2015	2,10	2,02	2,34	2,34	1,81	2,21	2,21	13,7%



Fréquentation allemande

Arrivées

	Mai	Juin	Juillet	Août	Septembre	Annuel	Cumul	évolution N/N-1
2 010	1115	1553	1881	1765	1238	7552	7 552	
2 011	899	1899	2430	2491	1672	9392	9 392	24,4%
2 012	1 170	1 714	2 548	2 587	1 480	9 499	9 499	1,1%
2 013	1 078	1 509	2 051	2 546	1 286	8 471	8 471	-10,8%
2 014	1 115	2 088	2 038	2 713	1 346	9 301	9 301	9,8%
2 015	1 335	2 114	2 263	2 387	1 579	9 678	9 678	4,1%

Haute-Marne

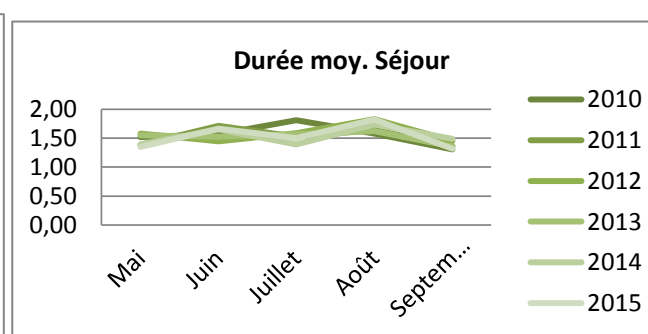
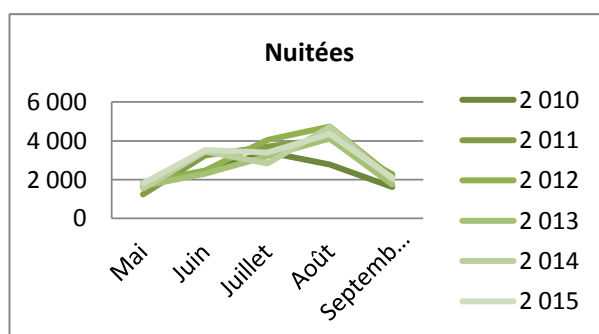
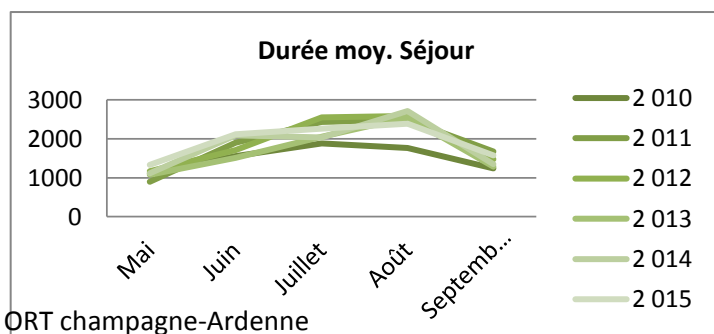
Hôtellerie de plein air

Nuitées

	Mai	Juin	Juillet	Août	Septembre	Annuel	Cumul	évolution N/N-1
2 010	1 693	2 439	3 410	2 786	1 617	11 945	11 945	
2 011	1 245	3 253	3 707	4 095	2 272	14 571	14 571	22,0%
2 012	1 847	2 476	4 044	4 737	2 147	15 251	15 251	4,7%
2 013	1 669	2 307	3 216	4 127	1 742	13 061	13 061	-14,4%
2 014	1 553	3 458	2 838	4 714	2 003	14 566	14 566	11,5%
2 015	1 803	3 522	3 396	4 351	2 085	15 158	15 158	4,1%

Durée moyenne de séjour

	Mai	Juin	Juillet	Août	Septembre	Annuel	Cumul	évolution N/N-1
2010	1,52	1,57	1,81	1,58	1,31	1,58	1,58	
2011	1,38	1,71	1,53	1,64	1,36	1,55	1,55	-1,9%
2012	1,58	1,44	1,59	1,83	1,45	1,61	1,61	3,5%
2013	1,55	1,53	1,57	1,62	1,35	1,54	1,54	-4,0%
2014	1,39	1,66	1,39	1,74	1,49	1,57	1,57	1,6%
2015	1,35	1,67	1,50	1,82	1,32	1,57	1,57	0,0%



Fréquentation néerlandaise

Haute-Marne

Hôtellerie de plein air

Arrivées

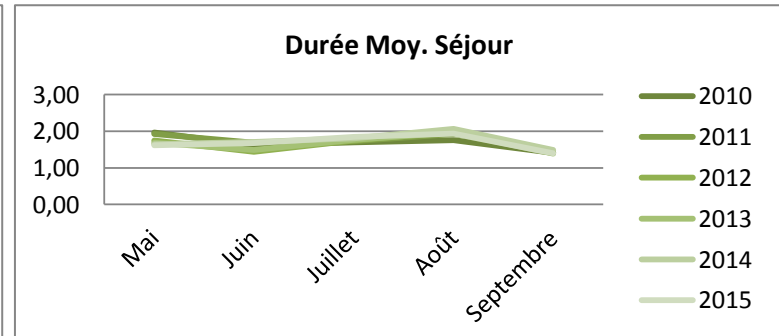
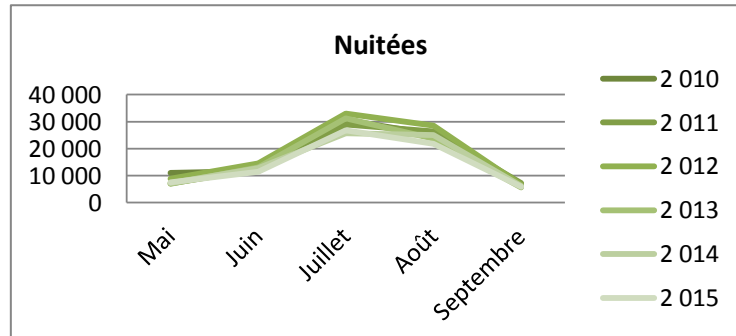
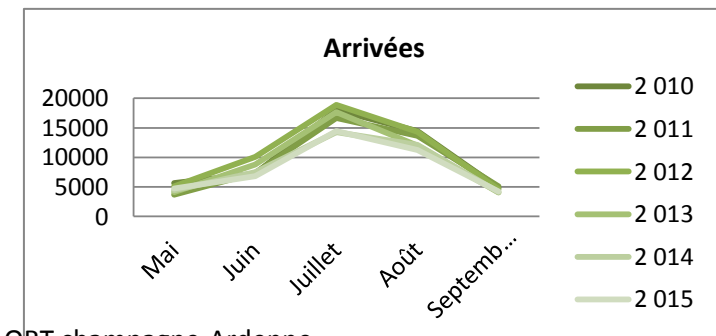
	Mai	Juin	Juillet	Août	Septembre	Annuel	Cumul	évolution N/N-1
2 010	5643	7247	18040	14460	4866	50256	50 256	
2 011	3660	7388	16697	13659	5101	46505	46 505	-7,5%
2 012	5 125	10 106	18 886	14 336	4 620	53 073	53 073	14,1%
2 013	4 114	8 786	17 658	11 992	4 045	46 594	46 594	-12,2%
2 014	4 434	7 500	14 248	12 142	4 139	42 462	42 462	-8,9%
2 015	4 707	6 803	14 484	11 242	4 239	41 474	41 474	-2,3%

Nuitées

	Mai	Juin	Juillet	Août	Septembre	Annuel	Cumul	évolution N/N-1
2 010	11 074	11 710	30 579	25 369	6 879	85 611	85 611	
2 011	7 068	12 442	28 918	26 339	7 228	81 996	81 996	-4,2%
2 012	8 932	14 500	33 028	28 484	6 583	91 527	91 527	11,6%
2 013	6 925	13 091	31 228	23 632	5 641	80 517	80 517	-12,0%
2 014	7 308	12 813	25 775	25 077	6 183	77 157	77 157	-4,2%
2 015	7 597	11 382	26 780	21 752	5 943	73 456	73 456	-4,8%

Durée moyenne de séjour

	Mai	Juin	Juillet	Août	Septembre	Annuel	Cumul	évolution N/N-1
2010	1,96	1,62	1,70	1,75	1,41	1,70	1,70	
2011	1,93	1,68	1,73	1,93	1,42	1,76	1,76	3,5%
2012	1,74	1,43	1,75	1,99	1,42	1,72	1,72	-2,2%
2013	1,68	1,49	1,77	1,97	1,39	1,73	1,73	0,2%
2014	1,65	1,71	1,81	2,07	1,49	1,82	1,82	5,2%
2015	1,61	1,67	1,85	1,93	1,40	1,77	1,77	-2,5%



Fréquentation italienne

Haute-Marne

Hôtellerie de plein air

Arrivées

	Mai	Juin	Juillet	Août	Septembre
2 010	16	39	104	251	20
2 011	5	29	112	163	27
2 012	28	18	91	226	33
2 013	5	33	64	150	15
2 014	9	25	70	234	8
2 015	6	15	114	157	14

Annuel	Cumul	évolution N/N-1
430	430	
337	337	-21,6%
395	395	17,2%
266	266	-32,7%
346	346	30,1%
306	306	-11,6%

Nuitées

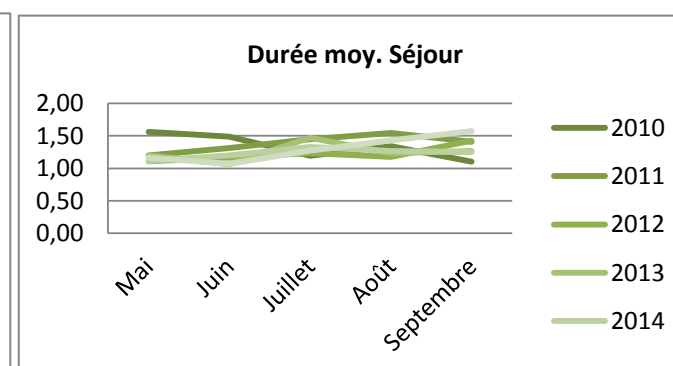
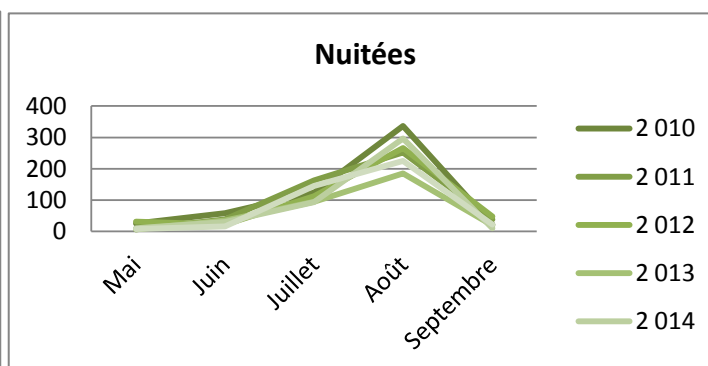
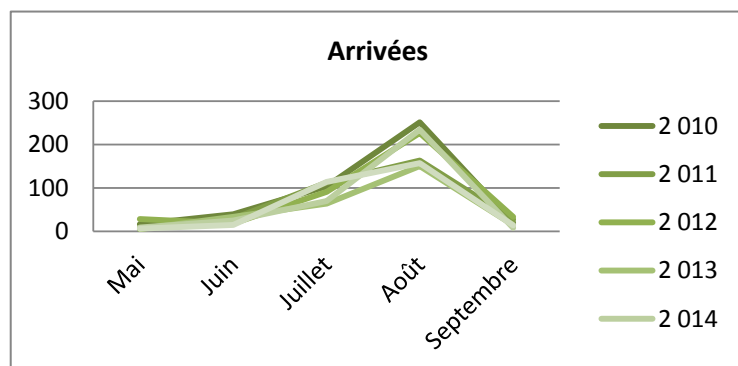
	Mai	Juin	Juillet	Août	Septembre
2 010	25	58	124	336	22
2 011	6	38	162	252	38
2 012	31	21	112	266	47
2 013	6	35	94	185	19
2 014	10	30	93	297	10
2 015	7	16	145	225	22

Annuel	Cumul	évolution N/N-1
566	566	
496	496	-12,4%
477	477	-3,8%
337	337	-29,4%
440	440	30,6%
415	415	-5,7%

Durée moyenne de séjour

	Mai	Juin	Juillet	Août	Septembre
2010	1,56	1,49	1,19	1,34	1,10
2011	1,20	1,31	1,45	1,55	1,41
2012	1,11	1,17	1,23	1,18	1,42
2013	1,20	1,06	1,47	1,23	1,27
2014	1,11	1,20	1,33	1,27	1,25
2015	1,17	1,07	1,27	1,43	1,57

Annuel	Cumul	évolution N/N-1
1,32	1,32	
1,47	1,47	11,8%
1,21	1,21	-18,0%
1,27	1,27	4,9%
1,27	1,27	0,4%
1,36	1,36	6,6%



Fréquentation suisse

Haute-Marne

Hôtellerie de plein air

Arrivées

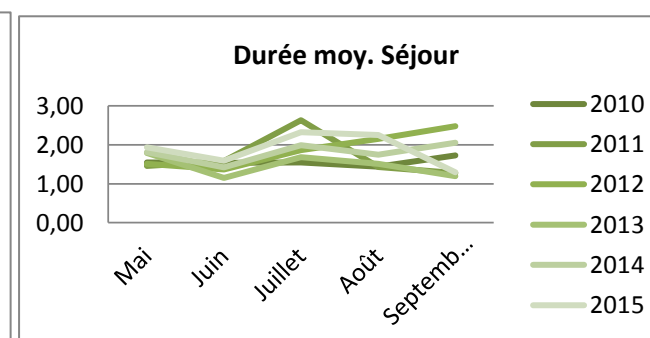
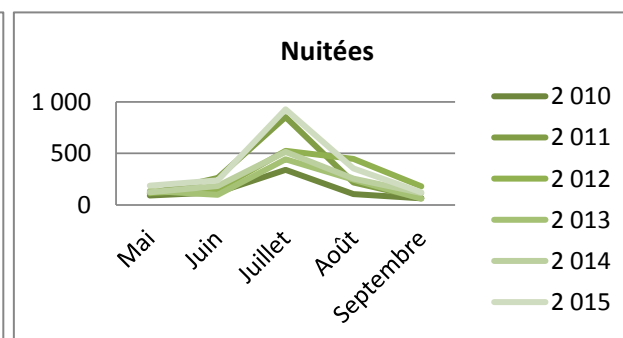
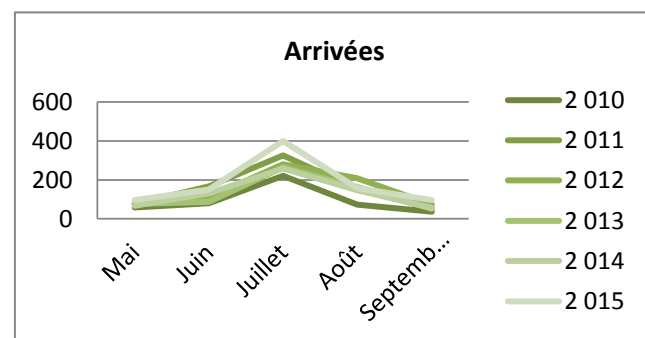
	Mai	Juin	Juillet	Août	Septembre	Annuel	Cumul	évolution N/N-1
2 010	59	80	221	73	37	470	470	
2 011	77	166	325	152	55	775	775	64,9%
2 012	77	110	281	208	73	748	748	-3,5%
2 013	76	87	265	163	52	642	642	-14,2%
2 014	68	130	259	147	56	660	660	2,8%
2 015	97	150	400	158	96	901	901	36,5%

Nuitées

	Mai	Juin	Juillet	Août	Septembre	Annuel	Cumul	évolution N/N-1
2 010	91	123	341	105	64	723	723	
2 011	112	262	854	217	70	1 515	1 515	109,5%
2 012	116	150	524	448	181	1 419	1 419	-6,3%
2 013	136	100	445	246	62	990	990	-30,2%
2 014	123	185	514	256	115	1 194	1 194	20,6%
2 015	188	239	929	355	124	1 835	1 835	53,7%

Durée moyenne de séjour

	Mai	Juin	Juillet	Août	Septembre	Annuel	Cumul	évolution N/N-1
2010	1,54	1,54	1,54	1,44	1,73	1,54	1,54	
2011	1,45	1,58	2,63	1,43	1,27	1,95	1,95	27,1%
2012	1,51	1,36	1,86	2,15	2,48	1,90	1,90	-3,0%
2013	1,79	1,15	1,68	1,51	1,19	1,54	1,54	-18,7%
2014	1,81	1,42	1,98	1,74	2,05	1,81	1,81	17,3%
2015	1,94	1,59	2,32	2,25	1,29	2,04	2,04	12,6%



Fréquentation espagnole

Haute-Marne

Hôtellerie de plein air

Arrivées

	Mai	Juin	Juillet	Août	Septembre	Annuel	Cumul	évolution N/N-1
2 010	8	11	21	63	7	109	109	
2 011	6	15	29	86	11	147	147	34,9%
2 012	6	17	66	61	15	164	164	11,6%
2 013	4	9	25	73	17	127	127	-22,6%
2 014	13	25	37	60	9	145	145	14,2%
2 015	1	12	33	52	7	105	105	-27,6%

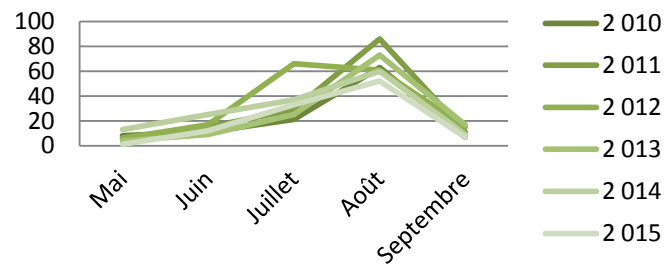
Nuitées

	Mai	Juin	Juillet	Août	Septembre	Annuel	Cumul	évolution N/N-1
2 010	8	16	29	73	9	135	135	
2 011	8	18	55	131	17	230	230	70,4%
2 012	6	51	120	74	20	272	272	18,3%
2 013	11	11	30	106	20	178	178	-34,6%
2 014	32	29	54	81	14	210	210	18,0%
2 015	1	14	41	67	10	132	132	-37,1%

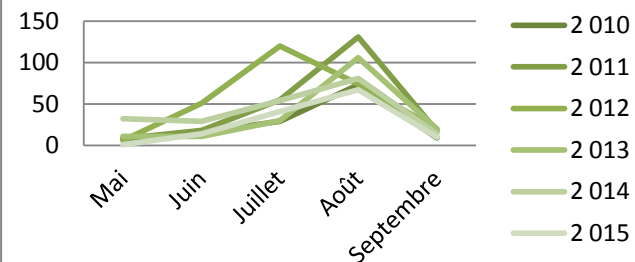
Durée moyenne de séjour

	Mai	Juin	Juillet	Août	Septembre	Annuel	Cumul	évolution N/N-1
2010	1,00	1,45	1,38	1,16	1,29	1,24	1,24	
2011	1,33	1,20	1,90	1,52	1,55	1,56	1,56	26,3%
2012	1,00	3,00	1,82	1,21	1,33	1,66	1,66	6,0%
2013	2,75	1,22	1,20	1,45	1,18	1,40	1,40	-15,5%
2014	2,46	1,16	1,46	1,35	1,56	1,45	1,45	3,3%
2015	1,00	1,17	1,24	1,29	1,43	1,26	1,26	-13,2%

Arrivées



Nuitées



Durée moy. Séjour

