

Occupation toutes catégories - Aube

Emplacements offerts (nb d'emplacements * nb. De jours d'ouverture)

	Mai	Juin	Juillet	Août	Septembre
2 010	29512	33360	35061	35340	32067
2 011	42904	42750	42470	42625	37980
2 012	43 431	42 030	42 842	43 586	39 539
2 013	42 315	40 980	43 152	43 431	40 195
2 014	42 563	41 310	42 625	42 656	40 402
2 015	40 703	39 390	40 796	41 168	38 380

Annuel	Cumul	évolution N/N-1
165340	165 340	
208729	208 729	26,2%
211 428	211 428	1,3%
210 073	210 073	-0,6%
209 556	209 556	-0,2%
200 437	200 437	-4,4%

Emplacements occupés

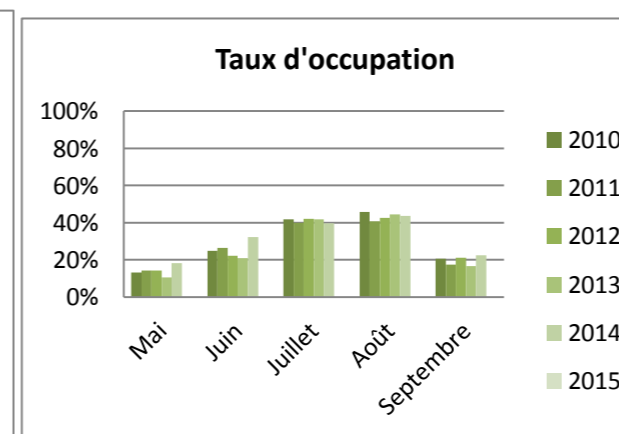
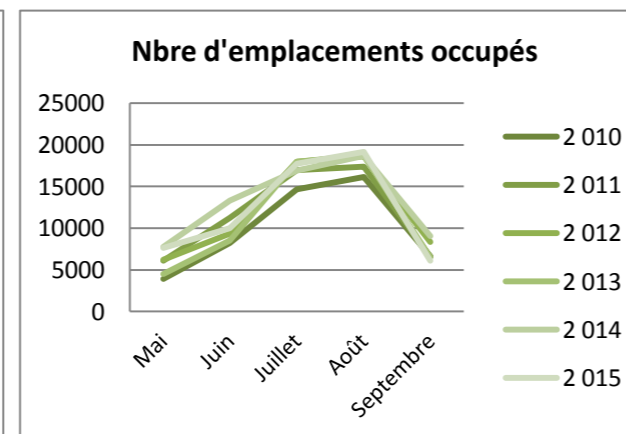
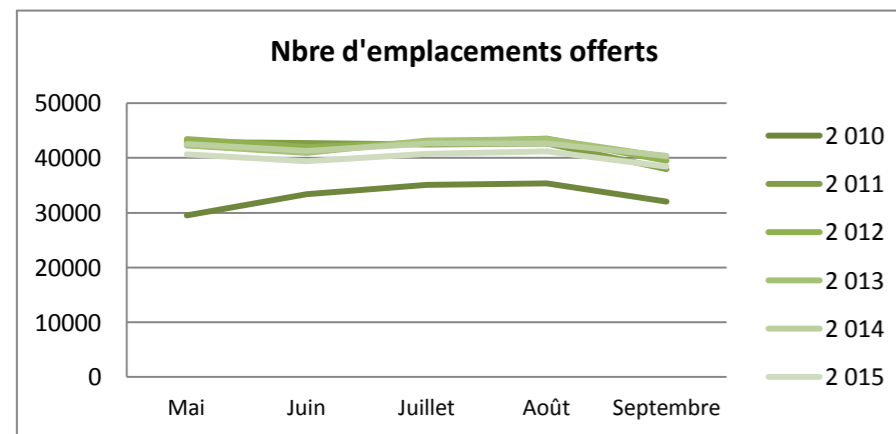
	Mai	Juin	Juillet	Août	Septembre
2 010	3933	8249	14685	16161	6600
2 011	6099	11266	16985	17411	6575
2 012	6 221	9 335	18 002	18 614	8 333
2 013	4 519	8 496	17 968	18 753	6 504
2 014	7 728	13 302	16 903	18 673	9 064
2 015	7 611	9 977	17 750	19 169	6 100

Annuel	Cumul	évolution N/N-1
49 628	49 628	
58 335	58 335	17,5%
60 505	60 505	3,7%
56 241	56 241	-7,0%
65 670	65 670	16,8%
60 607	60 607	-7,7%

Taux d'occupation

	Mai	Juin	Juillet	Août	Septembre
2010	13,3%	24,7%	41,9%	45,7%	20,6%
2011	14,2%	26,4%	40,0%	40,9%	17,3%
2012	14,3%	22,2%	42,0%	42,7%	21,1%
2013	10,68%	20,98%	41,78%	44,35%	16,65%
2014	18,16%	32,20%	39,65%	43,78%	22,43%
2015	18,7	25,33	43,51	46,56	15,89

Annuel	Cumul	évolution N/N-1
30,0%	30,0%	
28,0%	28,0%	-6,9%
28,6%	28,6%	2,4%
26,8%	26,8%	-6,5%
31,3%	31,3%	17,1%
30,24	30,24	



Occupation Nus - Aube

Emplacements offerts (nb d'emplacements * nb. De jours d'ouverture)

	Mai	Juin	Juillet	Août	Septembre
2 010	27745	31380	33046	33201	30133
2 011	40610	40530	40207	40331	35820
2 012	41 292	39 960	40 672	41 416	37 455
2 013	40 114	38 820	40 858	41 075	38 081
2 014	40 238	38 940	40 238	40 269	38 212
2 015	38 254	37 020	38 347	38 657	36 098

Annuel	Cumul	évolution N/N-1
155505	155 505	
197498	197 498	27,0%
200 795	200 795	1,7%
198 948	198 948	-0,9%
197 897	197 897	-0,5%
188 376	188 376	-4,8%

Emplacements occupés

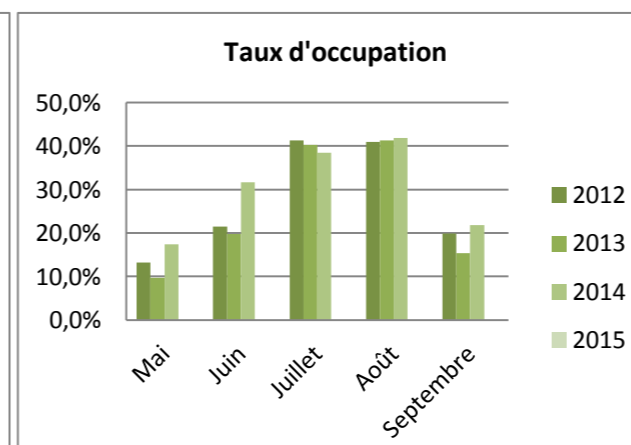
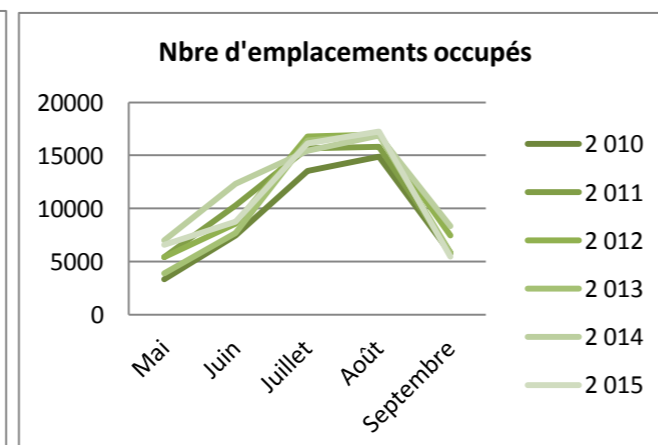
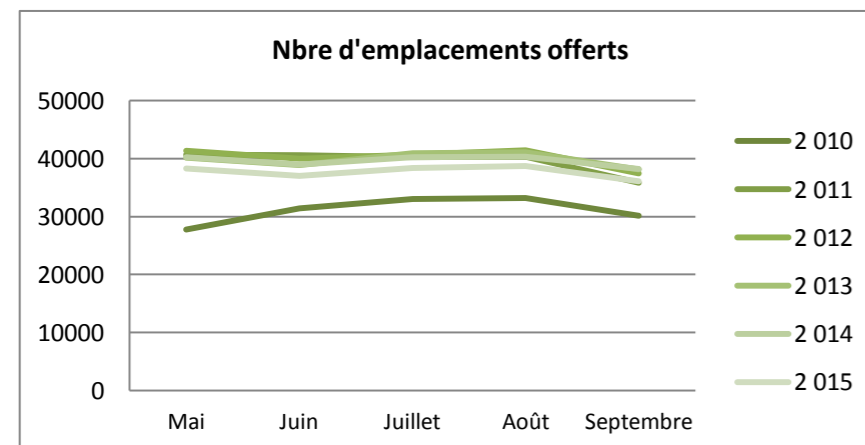
	Mai	Juin	Juillet	Août	Septembre
2 010	3345	7466	13549	14884	5809
2 011	5433	10274	15653	15828	5817
2 012	5 443	8 587	16 763	16 962	7 443
2 013	3 882	7 682	16 427	16 945	5 829
2 014	6 996	12 326	15 453	16 860	8 330
2 015	6 568	8 775	16 121	17 229	5 461

Annuel	Cumul	évolution N/N-1
45 053	45 053	
53 005	53 005	17,7%
55 198	55 198	4,1%
50 766	50 766	-8,0%
59 965	59 965	18,1%
54 154	54 154	-9,7%

Taux d'occupation

	Mai	Juin	Juillet	Août	Septembre
2010	12,1%	23,8%	41,0%	44,8%	19,3%
2011	13,4%	25,4%	38,9%	39,2%	16,2%
2012	13,2%	21,5%	41,2%	41,0%	19,9%
2013	9,7%	19,8%	40,2%	41,3%	15,3%
2014	17,4%	31,7%	38,4%	41,9%	21,8%
2015	17,17	23,7	42,04	44,57	15,13

Annuel	Cumul	évolution N/N-1
29,0%	29,0%	
26,8%	26,8%	-7,4%
27,5%	27,5%	2,4%
25,5%	25,5%	-7,2%
30,3%	30,3%	18,7%
28,75	28,75	



Occupation Locatifs - Aube

Emplacements offerts (nb d'emplacements * nb. De jours d'ouverture)

	Mai	Juin	Juillet	Août	Septembre
2 010	1767	1980	2015	2139	1934
2 011	2294	2220	2263	2294	2160
2 012	2 170	2 100	2 170	2 170	2 084
2 013	2 201	2 160	2 294	2 356	2 114
2 014	2 325	2 370	2 387	2 387	2 190
2 015	2 449	2 370	2 449	2 511	2 282

Annuel	Cumul	évolution N/N-1
9835	9 835	
11231	11 231	14,2%
10 694	10 694	-4,8%
11 125	11 125	4,0%
11 659	11 659	4,8%
12 061	12 061	3,4%

Emplacements occupés

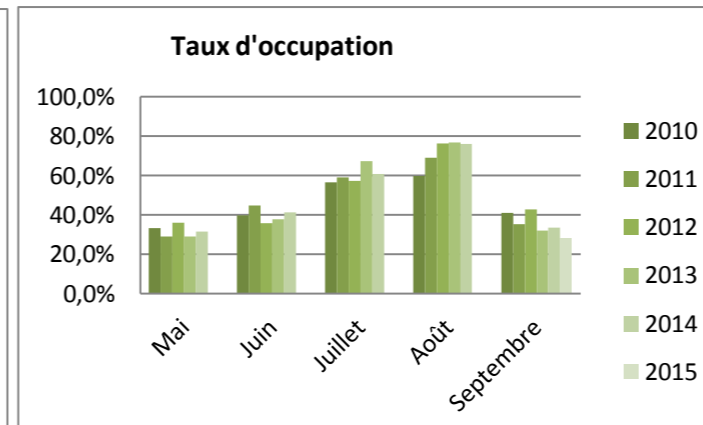
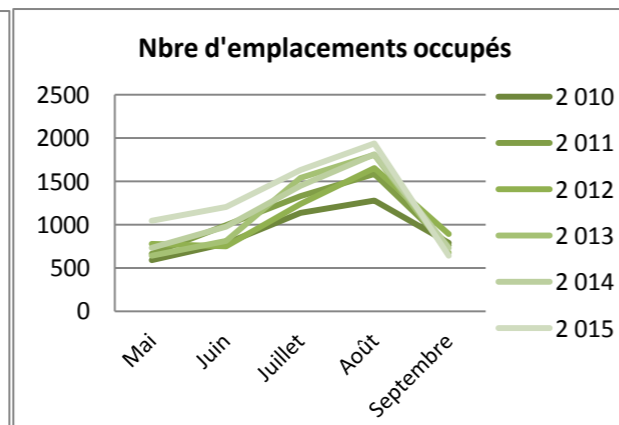
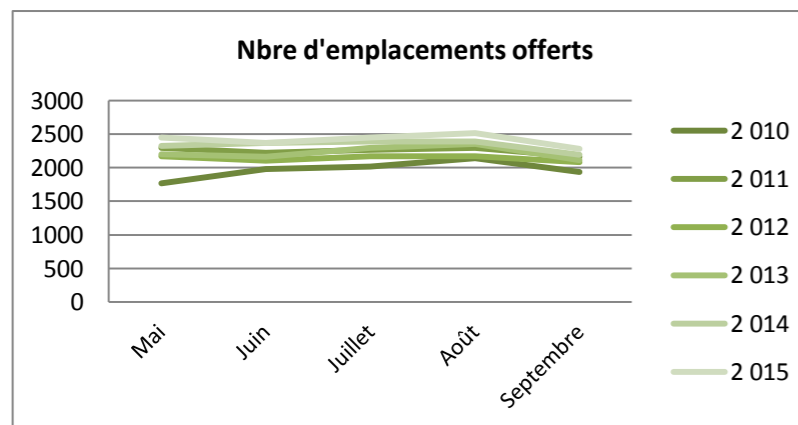
	Mai	Juin	Juillet	Août	Septembre
2 010	589	784	1135	1277	791
2 011	666	991	1332	1583	758
2 012	778	748	1 239	1 652	890
2 013	638	814	1 541	1 807	675
2 014	732	976	1 450	1 813	734
2 015	1 043	1 203	1 629	1 940	639

Annuel	Cumul	évolution N/N-1
4 576	4 576	
5 330	5 330	16,5%
5 307	5 307	-0,4%
5 475	5 475	3,2%
5 705	5 705	4,2%
6 453	6 453	13,1%

Taux d'occupation

	Mai	Juin	Juillet	Août	Septembre
2010	33,3%	39,6%	56,3%	59,7%	40,9%
2011	29,0%	44,7%	58,9%	69,0%	35,1%
2012	35,8%	35,6%	57,1%	76,2%	42,7%
2013	29,0%	37,7%	67,2%	76,7%	31,9%
2014	31,5%	41,2%	60,7%	76,0%	33,5%
2015	42,59	50,75	66,51	77,25	28,0%

Annuel	Cumul	évolution N/N-1
46,5%	46,5%	
47,5%	47,5%	2,0%
49,6%	49,6%	4,6%
49,2%	49,2%	-0,8%
48,9%	48,9%	-0,6%
53,51	53,51	



Occupation 1 + 2 étoiles - Aube

Emplacements offerts (nb d'emplacements * nb. De jours d'ouverture)

	Mai	Juin	Juillet	Août	Septembre
2 010	5146	4980	5146	5146	3945
2 011	11191	10830	11160	11284	9930
2 012	11 160	10 800	11 160	11 160	10 270
2 013	11 160	10 800	11 160	11 160	10 045
2 014	11 098	10 740	11 098	11 129	10 678
2 015	11 036	10 680	11 036	11 036	10 494

Annuel	Cumul	évolution N/N-1
24363	24 363	
54395	54 395	123,3%
54 550	54 550	0,3%
54 325	54 325	-0,4%
54 743	54 743	0,8%
54 282	54 282	-0,8%

Emplacements occupés

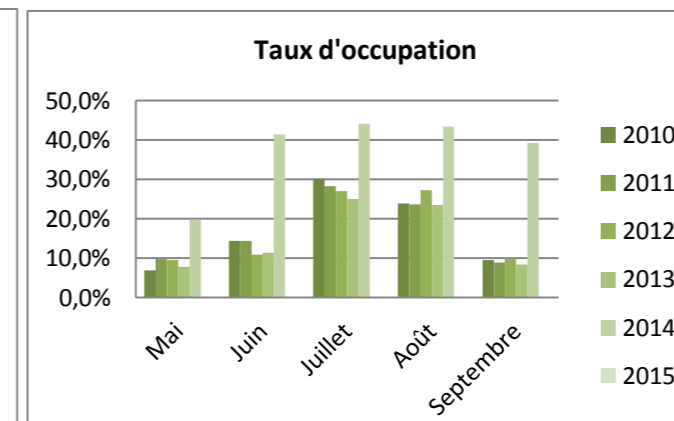
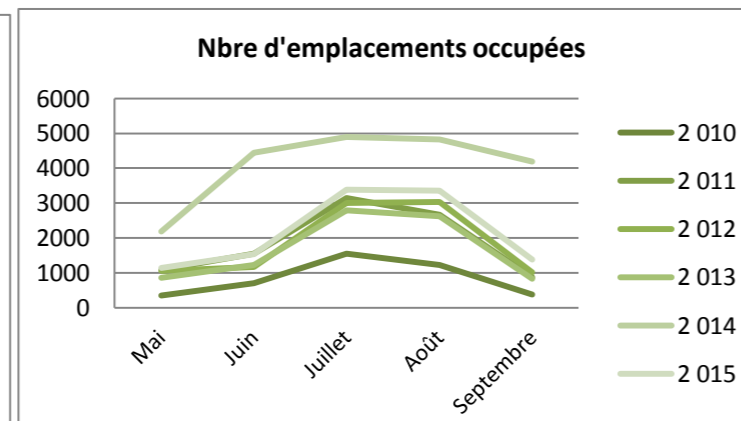
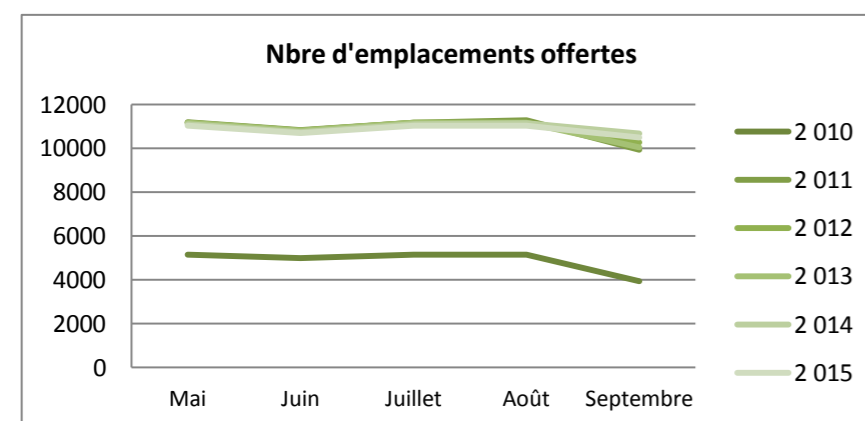
	Mai	Juin	Juillet	Août	Septembre
2 010	350	712	1548	1229	376
2 011	1091	1547	3152	2666	875
2 012	1 061	1 168	3 012	3 032	1 018
2 013	868	1 226	2 787	2 623	839
2 014	2 187	4 443	4 898	4 826	4 188
2 015	1 148	1 533	3 385	3 359	1 383

Annuel	Cumul	évolution N/N-1
4 215	4 215	
9 330	9 330	121,4%
9 292	9 292	-0,4%
8 343	8 343	-10,2%
20 542	20 542	146,2%
10 807	10 807	-47,4%

Taux d'occupation

	Mai	Juin	Juillet	Août	Septembre
2010	6,8%	14,3%	30,1%	23,9%	9,5%
2011	9,8%	14,3%	28,2%	23,6%	8,8%
2012	9,5%	10,8%	27,0%	27,2%	9,9%
2013	7,78%	11,36%	24,97%	23,50%	8,35%
2014	19,71%	41,37%	44,13%	43,36%	39,22%
2015	10,4	14,35	30,67	30,43	13,18

Annuel	Cumul	évolution N/N-1
17,3%	17,3%	
17,2%	17,2%	-0,9%
17,0%	17,0%	-0,7%
15,4%	15,4%	-9,8%
37,5%	37,5%	144,3%
19,91	19,91	



Occupation 1 +2 étoiles Nus - Aube

Emplacements offertes (nb d'emplacements * nb. De jours d'ouverture)

	Mai	Juin	Juillet	Août	Septembre
2 010	4619	4470	4619	4619	3451
2 011	10571	10230	10571	10695	9390
2 012	10 757	10 410	10 757	10 757	9 880
2 013	10 726	10 380	10 726	10 726	9 641
2 014	10 664	10 320	10 664	10 695	10 258
2 015	10 664	10 320	10 664	10 664	10 134

Annuel	Cumul	évolution N/N-1
21778	21 778	
51457	51 457	136,3%
52 561	52 561	2,1%
52 199	52 199	-0,7%
52 601	52 601	0,8%
52 446	52 446	-0,3%

Emplacements occupés

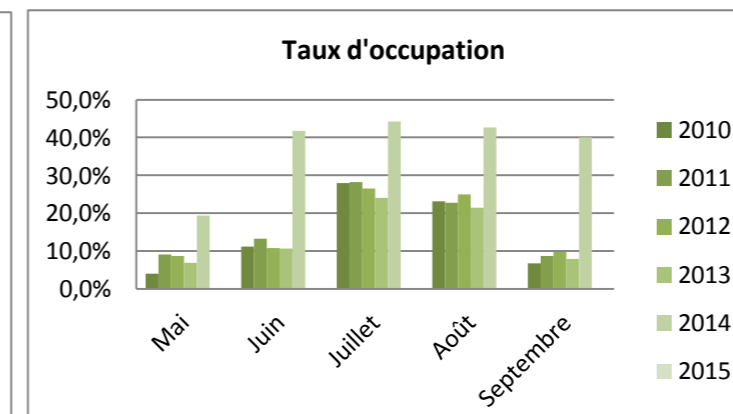
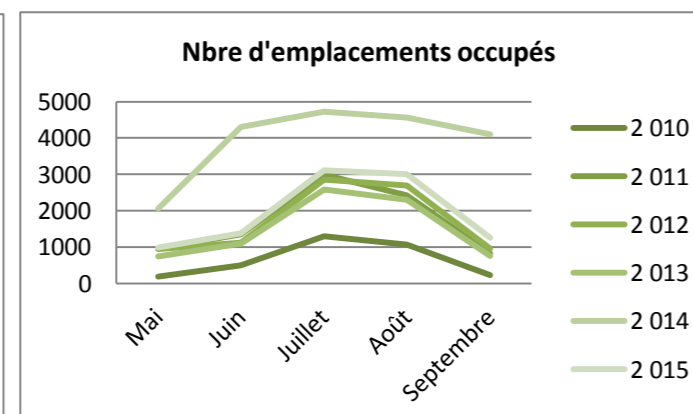
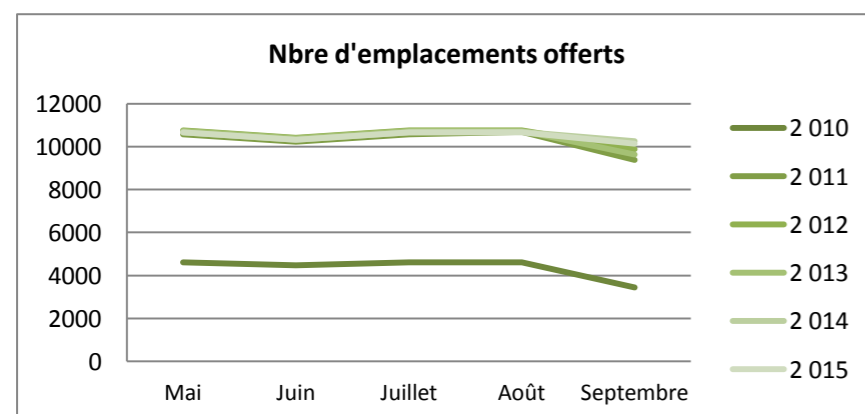
	Mai	Juin	Juillet	Août	Septembre
2 010	184	498	1292	1070	232
2 011	959	1358	2986	2428	819
2 012	940	1 120	2 850	2 689	956
2 013	743	1 100	2 586	2 298	758
2 014	2 061	4 303	4 722	4 564	4 107
2 015	990	1 376	3 119	3 002	1 257

Annuel	Cumul	évolution N/N-1
3 276	3 276	
8 549	8 549	161,0%
8 556	8 556	0,1%
7 485	7 485	-12,5%
19 757	19 757	164,0%
9 744	9 744	-50,7%

Taux d'occupation

	Mai	Juin	Juillet	Août	Septembre
2010	4,0%	11,2%	28,0%	23,2%	6,7%
2011	9,1%	13,3%	28,2%	22,7%	8,7%
2012	8,7%	10,8%	26,5%	25,0%	9,7%
2013	6,9%	10,6%	24,1%	21,4%	7,9%
2014	19,3%	41,7%	44,3%	42,7%	40,0%
2015	9,28	13,34	29,25	28,15	12,4

Annuel	Cumul	évolution N/N-1
15,0%	15,0%	
16,6%	16,6%	10,4%
16,3%	16,3%	-2,0%
14,3%	14,3%	-11,9%
37,6%	37,6%	161,9%
18,58	18,58	



Occupation 1+2 étoiles locatifs - Aube

Emplacements offerts (nb d'emplacements * nb. De jours d'ouverture)

	Mai	Juin	Juillet	Août	Septembre
2 010	527	510	527	527	494
2 011	620	600	589	589	540
2 012	403	390	403	403	390
2 013	434	420	434	434	404
2 014	434	420	434	434	420
2 015	372	360	372	372	360

Annuel	Cumul	évolution N/N-1
2585	2 585	
2938	2 938	13,7%
1 989	1 989	-32,3%
2 126	2 126	6,9%
2 142	2 142	0,8%
1 836	1 836	-14,3%

Emplacements occupés

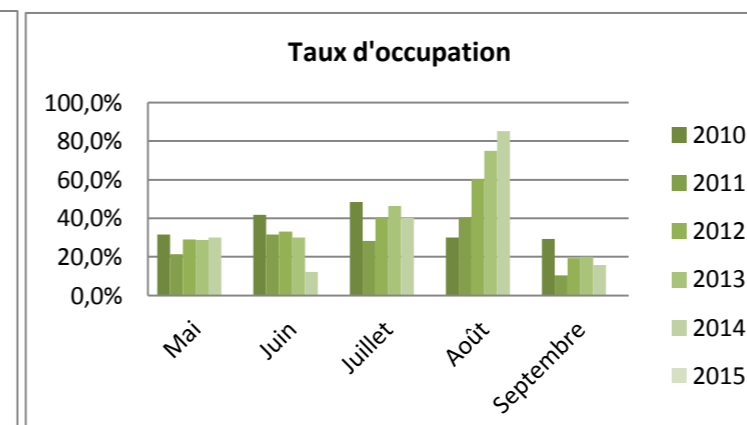
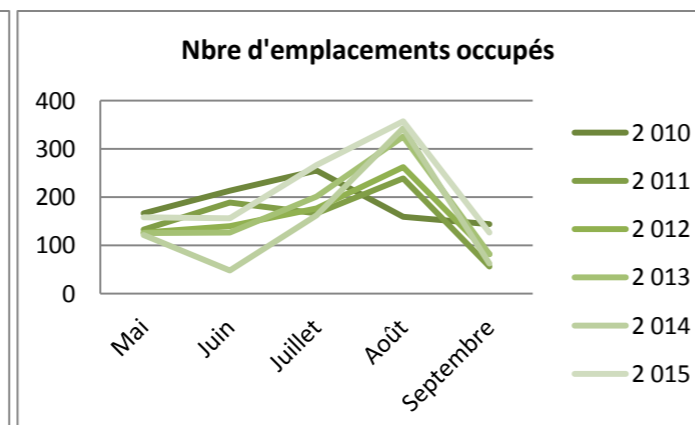
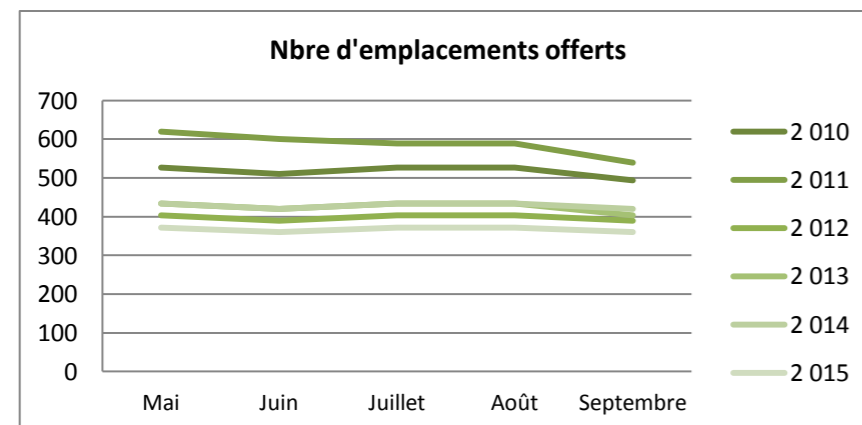
	Mai	Juin	Juillet	Août	Septembre
2 010	166	213	255	159	144
2 011	132	189	166	238	56
2 012	126	140	176	262	81
2 013	125	126	201	325	81
2 014	121	48	162	343	62
2 015	158	156	266	357	126

Annuel	Cumul	évolution N/N-1
938	938	
781	781	-16,7%
736	736	-5,8%
858	858	16,6%
785	785	-8,5%
1 064	1 064	35,5%

Taux d'occupation

	Mai	Juin	Juillet	Août	Septembre
2010	31,6%	41,8%	48,5%	30,2%	29,2%
2011	21,3%	31,5%	28,2%	40,4%	10,4%
2012	29,0%	33,2%	40,6%	60,4%	19,4%
2013	28,8%	30,0%	46,3%	74,9%	20,1%
2014	30,0%	12,3%	40,2%	85,1%	15,9%
2015	42,51	43,38	71,63	95,92	35,02

Annuel	Cumul	évolution N/N-1
36,3%	36,3%	
26,6%	26,6%	-26,8%
37,0%	37,0%	39,2%
40,4%	40,4%	9,1%
36,6%	36,6%	-9,2%
57,93	57,93	



Occupation 3 + 4 étoiles - Aube

Emplacements offerts (nb d'emplacements * nb. De jours d'ouverture)

	Mai	Juin	Juillet	Août	Septembre
2 010	6479	11040	11408	12152	11040
2 011	13082	12660	12679	12679	11220
2 012	13 640	13 200	13 640	14 384	13 009
2 013	14 570	14 130	15 407	15 686	14 100
2 014	15 655	15 150	15 717	15 717	14 472
2 015	15 965	15 450	15 965	16 213	14 626

Annuel	Cumul	évolution N/N-1
52119	52 119	
62320	62 320	19,6%
67 873	67 873	8,9%
73 893	73 893	8,9%
76 711	76 711	3,8%
78 219	78 219	2,0%

Emplacements occupés

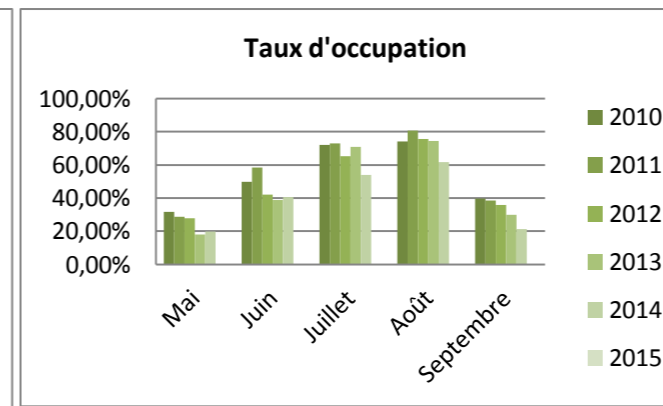
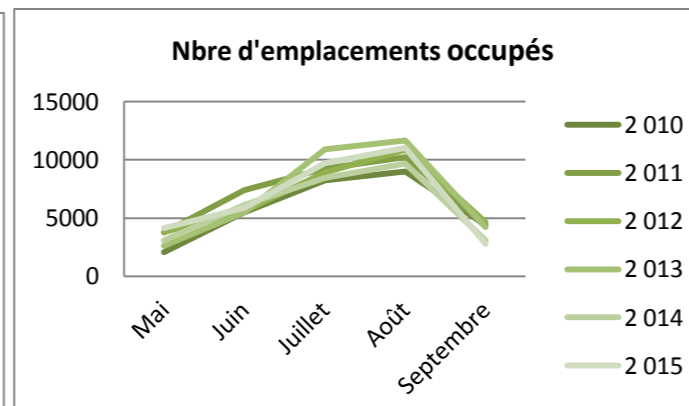
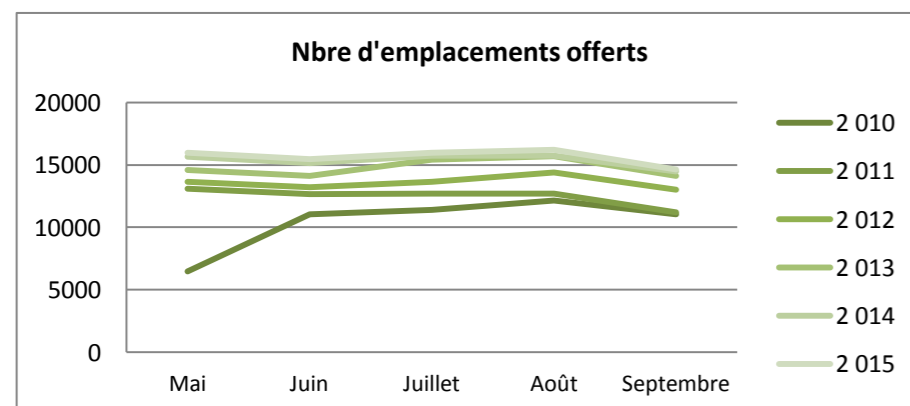
	Mai	Juin	Juillet	Août	Septembre
2 010	2061	5482	8225	9008	4373
2 011	3776	7400	9256	10211	4307
2 012	3 782	5 565	8 903	10 880	4 658
2 013	2 610	5 503	10 917	11 657	4 209
2 014	3 082	6 127	8 475	9 685	3 090
2 015	4 154	5 869	9 734	11 034	2 766

Annuel	Cumul	évolution N/N-1
29 149	29 149	
34 950	34 950	19,9%
33 788	33 788	-3,3%
34 897	34 897	3,3%
30 458	30 458	-12,7%
33 557	33 557	10,2%

Taux d'occupation

	Mai	Juin	Juillet	Août	Septembre
2010	31,8%	49,7%	72,1%	74,1%	39,6%
2011	28,9%	58,5%	73,0%	80,5%	38,4%
2012	27,7%	42,2%	65,3%	75,6%	35,8%
2013	17,91%	38,95%	70,86%	74,31%	29,85%
2014	19,68%	40,44%	53,92%	61,62%	21,35%
2015	26,02	37,98	60,97	68,05	18,91

Annuel	Cumul	évolution N/N-1
55,9%	55,9%	
56,1%	56,1%	0,3%
49,8%	49,8%	-11,2%
47,2%	47,2%	-5,1%
39,7%	39,7%	-15,9%
42,9	42,9	



Occupation 3 + 4 étoiles Nus - Aube

Emplacements offerts (nb d'emplacements * nb. De jours d'ouverture)

	Mai	Juin	Juillet	Août	Septembre
2 010	5704	10050	10385	11129	10050
2 011	11873	11490	11470	11470	10050
2 012	12 369	11 970	12 369	13 113	11 795
2 013	13 299	12 870	14 043	14 260	12 870
2 014	14 260	13 800	14 260	14 260	13 182
2 015	14 353	13 890	14 353	14 539	13 154

Annuel	Cumul	évolution N/N-1
47318	47 318	
56353	56 353	19,1%
61 616	61 616	9,3%
67 342	67 342	9,3%
69 762	69 762	3,6%
70 289	70 289	0,8%

Emplacements occupés

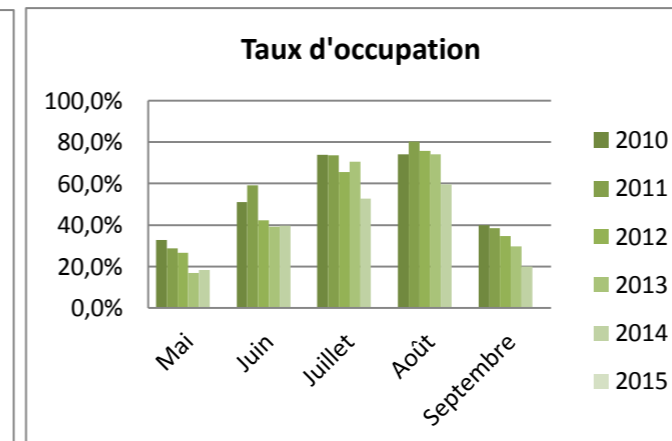
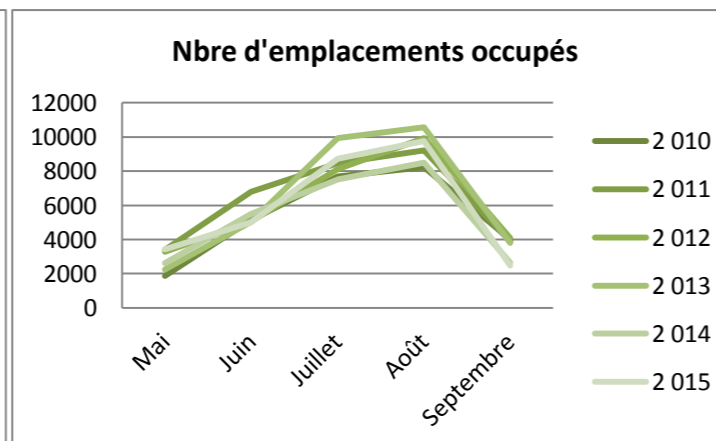
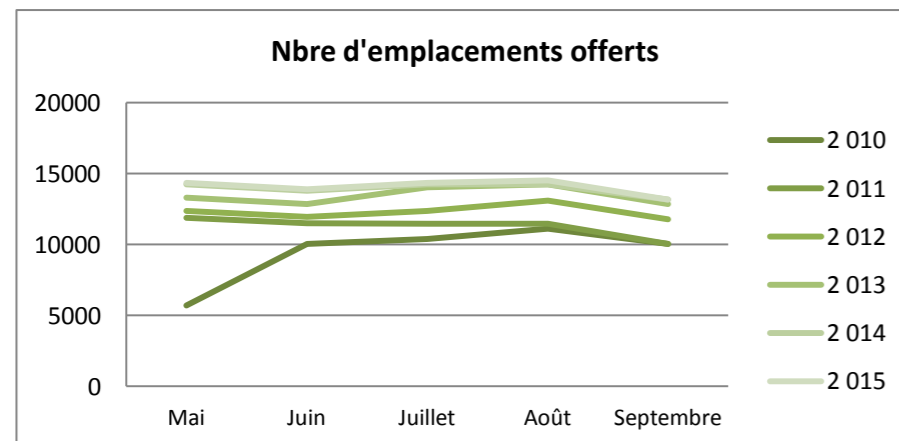
	Mai	Juin	Juillet	Août	Septembre
2 010	1865	5142	7683	8247	4003
2 011	3399	6805	8452	9217	3877
2 012	3 292	5 063	8 126	9 934	4 097
2 013	2 254	5 040	9 926	10 559	3 810
2 014	2 614	5 486	7 509	8 492	2 641
2 015	3 421	5 019	8 730	9 774	2 476

Annuel	Cumul	évolution N/N-1
26 941	26 941	
31 750	31 750	17,9%
30 512	30 512	-3,9%
31 589	31 589	3,5%
26 744	26 744	-15,3%
29 418	29 418	10,0%

Taux d'occupation

	Mai	Juin	Juillet	Août	Septembre
2010	32,7%	51,2%	74,0%	74,1%	39,8%
2011	28,6%	59,2%	73,7%	80,4%	38,6%
2012	26,6%	42,3%	65,7%	75,8%	34,7%
2013	17,0%	39,2%	70,7%	74,1%	29,6%
2014	18,3%	39,8%	52,7%	59,6%	20,0%
2015	26,02	37,98	60,97	68,05	18,91

Annuel	Cumul	évolution N/N-1
56,9%	56,9%	
56,3%	56,3%	-1,1%
46,9%	46,9%	-16,7%
49,5%	49,5%	5,6%
38,3%	38,3%	-22,6%
41,85	41,85	



Occupation 3 + 4 étoiles Locatifs - Aube

Emplacements offerts (nb d'emplacements * nb. De jours d'ouverture)

	Mai	Juin	Juillet	Août	Septembre
2 010	775	990	1023	1023	990
2 011	1209	1170	1209	1209	1170
2 012	1 271	1 230	1 271	1 271	1 214
2 013	1 271	1 260	1 364	1 426	1 230
2 014	1 395	1 350	1 457	1 457	1 290
2 015	1 612	1 560	1 612	1 674	1 472

Annuel	Cumul	évolution N/N-1
4801	4 801	
5967	5 967	24,3%
6 257	6 257	4,9%
6 551	6 551	4,7%
6 949	6 949	6,1%
7 930	7 930	14,1%

Emplacements occupés

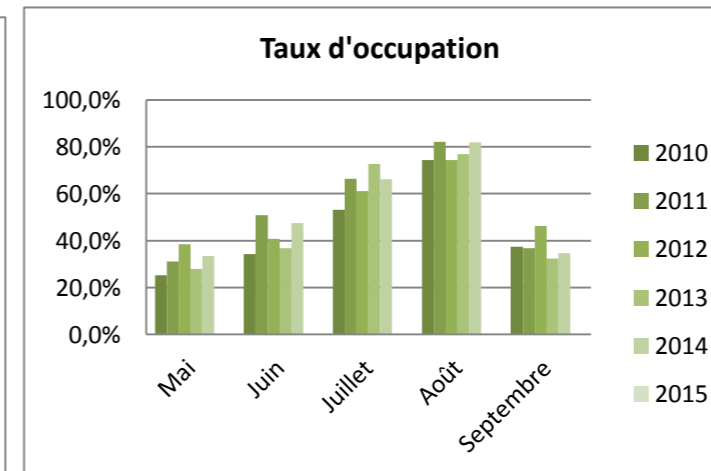
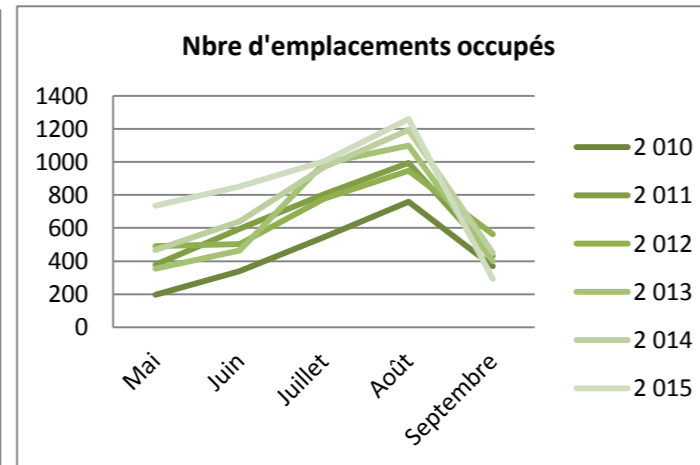
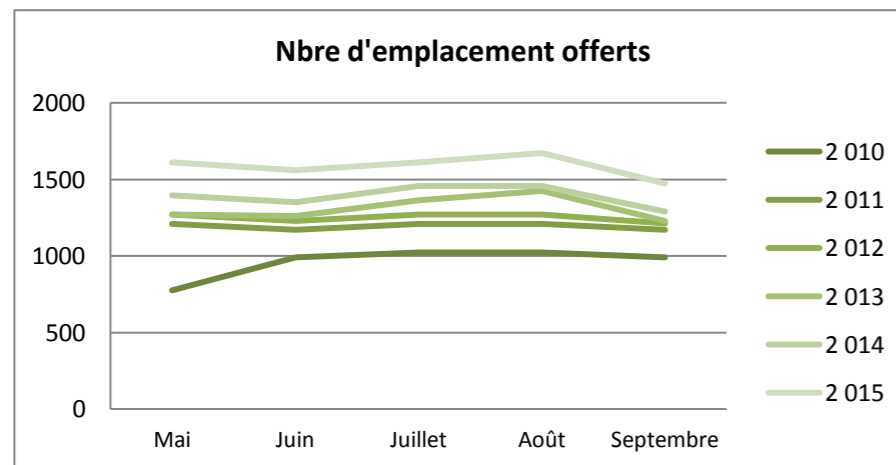
	Mai	Juin	Juillet	Août	Septembre
2 010	196	339	543	760	370
2 011	377	594	804	994	430
2 012	490	502	777	946	561
2 013	355	464	992	1 097	399
2 014	467	640	966	1 193	448
2 015	734	850	1 004	1 260	291

Annuel	Cumul	évolution N/N-1
2 208	2 208	
3 200	3 200	44,9%
3 276	3 276	2,4%
3 307	3 307	0,9%
3 715	3 715	12,3%
4 139	4 139	11,4%

Taux d'occupation

	Mai	Juin	Juillet	Août	Septembre
2010	25,3%	34,3%	53,1%	74,3%	37,4%
2011	31,2%	50,8%	66,5%	82,2%	36,8%
2012	38,5%	40,8%	61,1%	74,5%	46,2%
2013	28,0%	36,8%	72,7%	77,0%	32,5%
2014	33,5%	47,4%	66,3%	81,9%	34,8%
2015	45,52	54,47	62,31	75,27	19,76

Annuel	Cumul	évolution N/N-1
46	46	
53,63	53,63	16,6%
52,4%	52,4%	-99,0%
50,5%	50,5%	-3,6%
53,5%	53,5%	5,9%
52,19	52,19	



Occupation Non classés - Aube

Emplacements offerts (nb d'emplacements * nb. De jours d'ouverture)

	Mai	Juin	Juillet	Août	Septembre
2 010	17887	17340	18507	18042	17082
2 011	18631	19260	18631	18662	16830
2 012	18 631	18 030	18 042	18 042	16 260
2 013	16 585	16 050	16 585	16 585	16 050
2 014	15 810	15 420	15 810	15 810	15 252
2 015	13 702	13 260	13 795	13 919	13 260

Annuel	Cumul	évolution N/N-1
88858	88 858	
92014	92 014	3,6%
89 005	89 005	-3,3%
81 855	81 855	-8,0%
78 102	78 102	-4,6%
67 936	67 936	-13,0%

Emplacements occupés

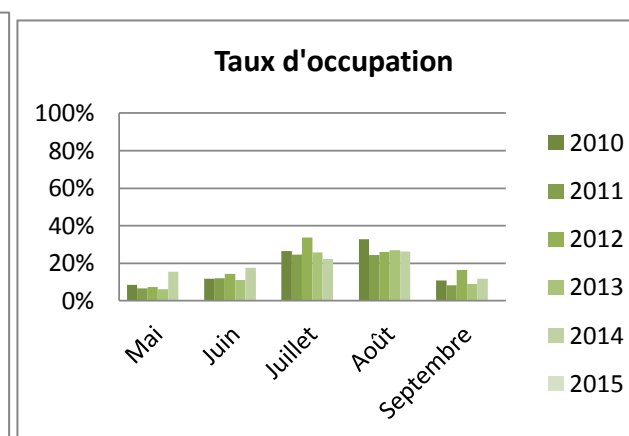
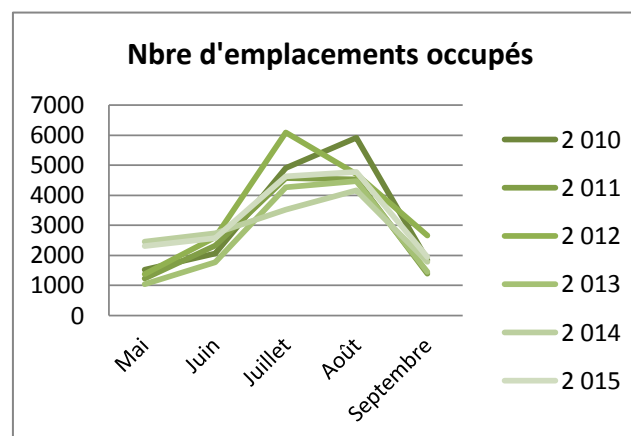
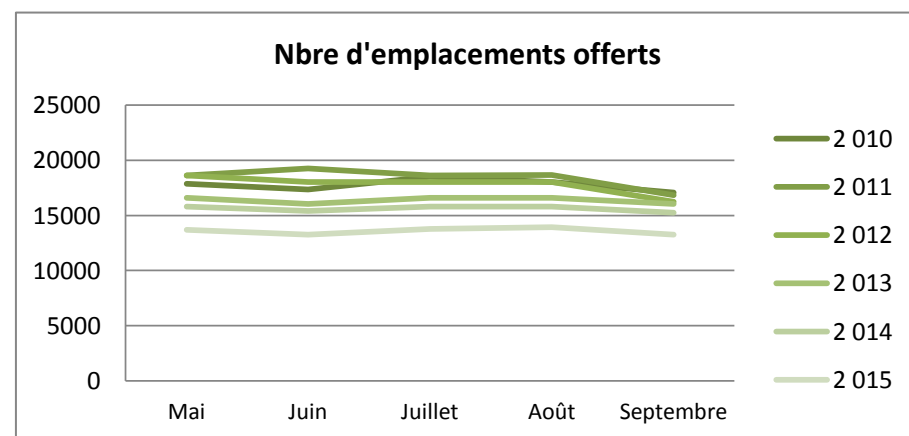
	Mai	Juin	Juillet	Août	Septembre
2 010	1522	2056	4912	5924	1850
2 011	1232	2319	4577	4534	1393
2 012	1 378	2 602	6 087	4 702	2 658
2 013	1 042	1 766	4 264	4 473	1 456
2 014	2 460	2 732	3 530	4 162	1 786
2 015	2 309	2 576	4 631	4 777	1 950

Annuel	Cumul	évolution N/N-1
16 265	16 265	
14 055	14 055	-13,6%
17 426	17 426	24,0%
13 001	13 001	-25,4%
14 669	14 669	12,8%
16 243	16 243	10,7%

Taux d'occupation

	Mai	Juin	Juillet	Août	Septembre
2010	8,5%	11,9%	26,5%	32,8%	10,8%
2011	6,6%	12,0%	24,6%	24,3%	8,3%
2012	7,4%	14,4%	33,7%	26,1%	16,3%
2013	6,28%	11,00%	25,71%	26,97%	9,07%
2014	15,56%	17,72%	22,33%	26,33%	11,71%
2015	16,85%	19,43%	33,57%	34,32%	14,71%

Annuel	Cumul	évolution N/N-1
18,3%	18,3%	
15,3%	15,3%	-16,6%
19,6%	19,6%	28,2%
15,9%	15,9%	-18,9%
18,8%	18,8%	18,3%
23,91%	23,91%	



Occupation Non classés Nus - Aube

Emplacements offerts (nb d'emplacements * nb. De jours d'ouverture)

	Mai	Juin	Juillet	Août	Septembre
2 010	17422	16860	18042	17453	16632
2 011	18166	18810	18166	18166	16380
2 012	18 166	17 580	17 546	17 546	15 780
2 013	16 089	15 570	16 089	16 089	15 570
2 014	15 314	14 820	15 314	15 314	14 772
2 015	13 237	12 810	13 330	13 454	12 810

Annuel	Cumul	évolution N/N-1
86409	86 409	
89688	89 688	3,8%
86 618	86 618	-3,4%
79 407	79 407	-8,3%
75 534	75 534	-4,9%
65 641	65 641	-13,1%

Emplacements occupés

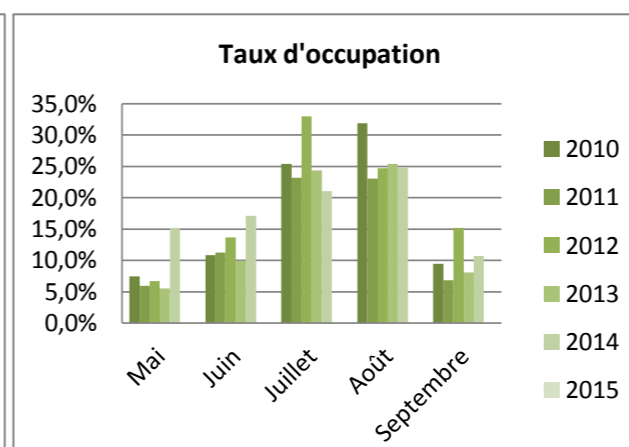
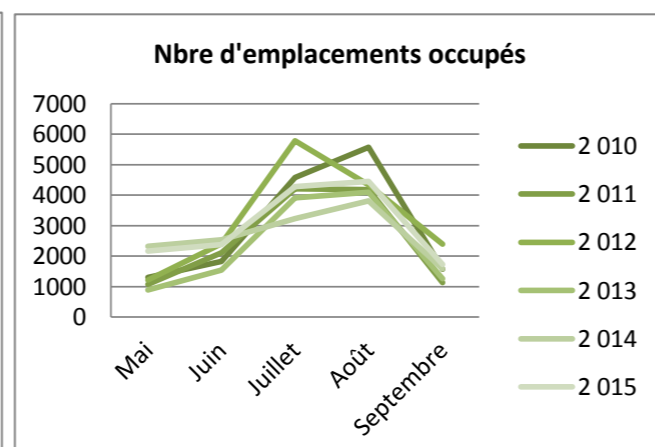
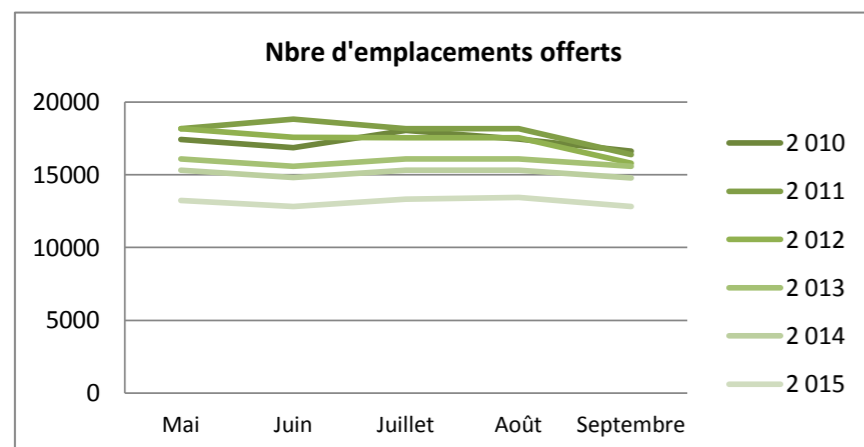
	Mai	Juin	Juillet	Août	Septembre
2 010	1296	1825	4575	5566	1574
2 011	1075	2111	4215	4183	1122
2 012	1 211	2 404	5 787	4 339	2 390
2 013	885	1 542	3 916	4 088	1 261
2 014	2 321	2 536	3 222	3 804	1 582
2 015	2 158	2 379	4 273	4 454	1 728

Annuel	Cumul	évolution N/N-1
14 836	14 836	
12 705	12 705	-14,4%
16 131	16 131	27,0%
11 692	11 692	-27,5%
13 464	13 464	15,2%
14 992	14 992	11,3%

Taux d'occupation

	Mai	Juin	Juillet	Août	Septembre
2010	7,4%	10,8%	25,4%	31,9%	9,5%
2011	5,9%	11,2%	23,2%	23,0%	6,9%
2012	6,7%	13,7%	33,0%	24,7%	15,2%
2013	5,5%	9,9%	24,3%	25,4%	8,1%
2014	15,2%	17,1%	21,0%	24,8%	10,7%
2015	16,3	18,57	32,05	33,1	13,49

Annuel	Cumul	évolution N/N-1
17,2%	17,2%	
14,2%	14,2%	-17,5%
18,6%	18,6%	31,4%
14,7%	14,7%	-20,9%
17,8%	17,8%	21,1%
22,84	22,84	



Occupation Non classés Locatifs - Aube

Emplacements offerts (nb d'emplacements * nb. De jours d'ouverture)

	Mai	Juin	Juillet	Août	Septembre
2 010	465	480	465	589	450
2 011	465	450	465	496	450
2 012	496	480	496	496	480
2 013	496	480	496	496	480
2 014	496	600	496	496	480
2 015	465	450	465	465	450

Annuel	Cumul	évolution N/N-1
2449	2 449	
2326	2 326	-5,0%
2 448	2 448	5,2%
2 448	2 448	0,0%
2 568	2 568	4,9%
2 295	2 295	-10,6%

Emplacements occupés

	Mai	Juin	Juillet	Août	Septembre
2 010	226	231	337	358	276
2 011	157	208	362	351	272
2 012	167	198	300	363	267
2 013	157	224	348	385	195
2 014	139	196	308	358	204
2 015	151	197	358	323	222

Annuel	Cumul	évolution N/N-1
1 429	1 429	
1 350	1 350	-5,5%
1 295	1 295	-4,1%
1 309	1 309	1,1%
1 205	1 205	-7,9%
1 251	1 251	3,8%

Taux d'occupation

	Mai	Juin	Juillet	Août	Septembre
2010	48,7%	48,1%	72,5%	60,8%	61,4%
2011	33,8%	46,2%	77,9%	70,8%	60,4%
2012	33,7%	41,3%	60,5%	73,2%	55,7%
2013	31,7%	46,7%	70,2%	77,6%	40,6%
2014	28,0%	32,7%	62,1%	72,2%	42,5%
2015	32,47	43,78	76,99	69,46	49,35

Annuel	Cumul	évolution N/N-1
58,3%	58,3%	
58,0%	58,0%	-0,5%
52,9%	52,9%	-8,8%
53,5%	53,5%	1,1%
46,9%	46,9%	-12,3%
54,51	54,51	

