

Toutes clientèles

Aube

Hôtellerie de plein air

Arrivées

| | Mai | Juin | Juillet | Août | Septembre |
|-------|-------|--------|---------|--------|-----------|
| 2 010 | 4694 | 8333 | 16775 | 16239 | 6200 |
| 2 011 | 6157 | 11177 | 19326 | 19301 | 7211 |
| 2 012 | 6 467 | 9 211 | 19 885 | 20 789 | 7 470 |
| 2 013 | 5 598 | 9 655 | 21 088 | 21 009 | 7 354 |
| 2 014 | 7 086 | 14 909 | 18 095 | 23 835 | 9 644 |
| 2 015 | 6 971 | 10 061 | 19 851 | 19 874 | 5 745 |

| Annuel | Cumul | évolution N/N-1 |
|--------|--------|-----------------|
| 52 241 | 52 241 | |
| 63 171 | 63 171 | 20,9% |
| 63 823 | 63 823 | 1,0% |
| 64 704 | 64 704 | 1,4% |
| 73 569 | 73 569 | 13,7% |
| 62 503 | 62 503 | -15,0% |

Nuitées

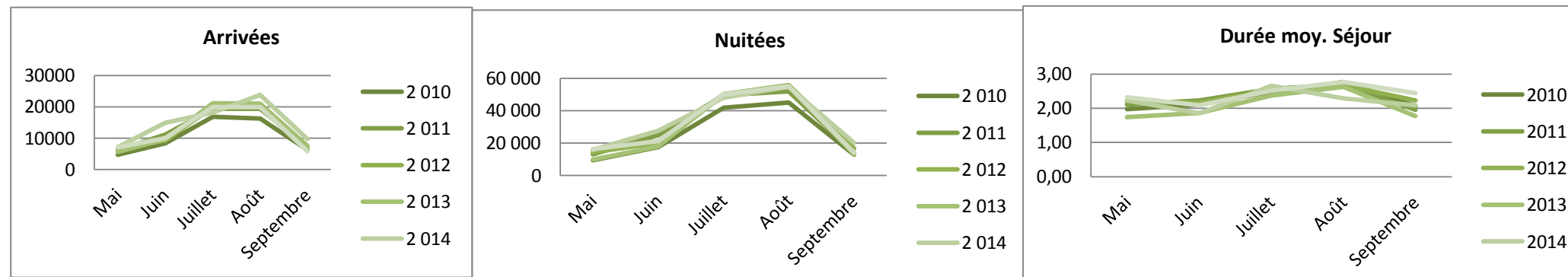
| | Mai | Juin | Juillet | Août | Septembre |
|-------|--------|--------|---------|--------|-----------|
| 2 010 | 9 266 | 17 514 | 41 668 | 44 925 | 12 806 |
| 2 011 | 12 995 | 24 864 | 49 519 | 51 949 | 14 117 |
| 2 012 | 14 192 | 19 941 | 50 091 | 55 631 | 16 661 |
| 2 013 | 9 718 | 17 943 | 49 930 | 55 132 | 12 993 |
| 2 014 | 15 795 | 27 575 | 47 974 | 54 598 | 20 098 |
| 2 015 | 16 189 | 21 033 | 49 877 | 55 016 | 14 052 |

| Annuel | Cumul | évolution N/N-1 |
|---------|---------|-----------------|
| 126 179 | 126 179 | |
| 153 444 | 153 444 | 21,6% |
| 156 516 | 156 516 | 2,0% |
| 145 717 | 145 717 | -6,9% |
| 166 040 | 166 040 | 13,9% |
| 156 168 | 156 168 | -5,95% |

Durée moyenne de séjour

| | Mai | Juin | Juillet | Août | Septembre |
|------|------|------|---------|------|-----------|
| 2010 | 1,97 | 2,10 | 2,48 | 2,77 | 2,07 |
| 2011 | 2,11 | 2,22 | 2,56 | 2,69 | 1,96 |
| 2012 | 2,19 | 2,16 | 2,52 | 2,68 | 2,23 |
| 2013 | 1,74 | 1,86 | 2,37 | 2,62 | 1,77 |
| 2014 | 2,23 | 1,85 | 2,65 | 2,29 | 2,08 |
| 2015 | 2,32 | 2,09 | 2,51 | 2,77 | 2,45 |

| Annuel | Cumul | évolution N/N-1 |
|--------|-------|-----------------|
| 2,42 | 2,42 | |
| 2,43 | 2,43 | 0,6% |
| 2,45 | 2,45 | 1,0% |
| 2,3 | 2,25 | -8,2% |
| 2,3 | 2,26 | 0,2% |
| 2,5 | 2,50 | 10,7% |



Fréquentation française

Aube

Hôtellerie de plein air

Arrivées

| | Mai | Juin | Juillet | Août | Septembre |
|-------|-------|-------|---------|--------|-----------|
| 2 010 | 1871 | 2708 | 6193 | 5695 | 1700 |
| 2 011 | 1961 | 3984 | 6546 | 6643 | 1932 |
| 2 012 | 2 440 | 2 181 | 5 468 | 7 937 | 2 065 |
| 2 013 | 1 538 | 2 056 | 6 040 | 6 964 | 1 837 |
| 2 014 | 3 073 | 4 173 | 5 948 | 10 757 | 2 710 |
| 2 015 | 2 818 | 2 965 | 6 381 | 7 246 | 1 685 |

| | Annuel | Cumul | évolution N/N-1 |
|--|--------|--------|-----------------|
| | 18167 | 18 167 | |
| | 21067 | 21 067 | 16,0% |
| | 20 091 | 20 091 | -4,6% |
| | 18 435 | 18 435 | -8,2% |
| | 26 662 | 26 662 | 44,6% |
| | 21 095 | 21 095 | -20,9% |

Nuitées

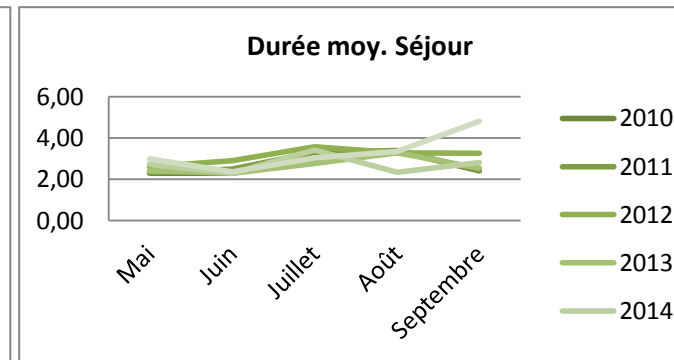
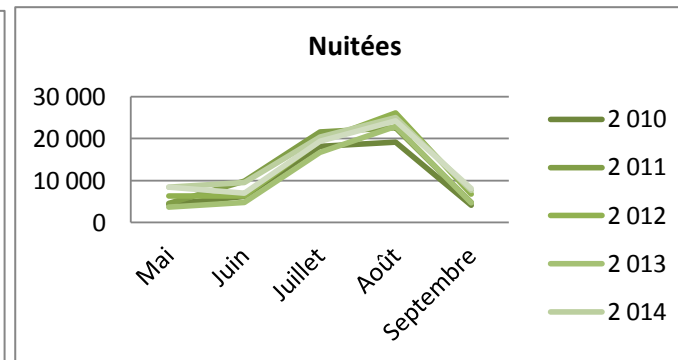
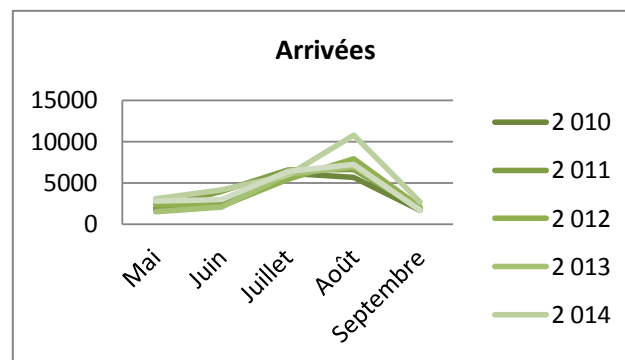
| | Mai | Juin | Juillet | Août | Septembre |
|-------|-------|-------|---------|--------|-----------|
| 2 010 | 4 294 | 6 211 | 18 110 | 19 149 | 4 103 |
| 2 011 | 4 555 | 9 907 | 21 587 | 22 578 | 4 729 |
| 2 012 | 6 349 | 6 325 | 19 490 | 26 100 | 6 716 |
| 2 013 | 3 700 | 4 721 | 16 684 | 22 900 | 4 658 |
| 2 014 | 8 375 | 9 533 | 20 352 | 25 025 | 7 638 |
| 2 015 | 8 440 | 7 002 | 19 367 | 24 217 | 8 112 |

| | Annuel | Cumul | évolution N/N-1 |
|--|--------|--------|-----------------|
| | 51 868 | 51 868 | |
| | 63 355 | 63 355 | 22,1% |
| | 64 980 | 64 980 | 2,6% |
| | 52 663 | 52 663 | -19,0% |
| | 70 923 | 70 923 | 34,7% |
| | 67 138 | 67 138 | -5,3% |

Durée moyenne de séjour

| | Mai | Juin | Juillet | Août | Septembre |
|------|------|------|---------|------|-----------|
| 2010 | 2,30 | 2,29 | 2,92 | 3,36 | 2,41 |
| 2011 | 2,32 | 2,49 | 3,30 | 3,40 | 2,45 |
| 2012 | 2,60 | 2,90 | 3,56 | 3,29 | 3,25 |
| 2013 | 2,41 | 2,30 | 2,76 | 3,29 | 2,54 |
| 2014 | 2,73 | 2,28 | 3,42 | 2,33 | 2,82 |
| 2015 | 3,00 | 2,36 | 3,04 | 3,34 | 4,81 |

| | Annuel | Cumul | évolution N/N-1 |
|--|--------|-------|-----------------|
| | 2,86 | 2,86 | |
| | 3,01 | 3,01 | 5,3% |
| | 3,23 | 3,23 | 7,5% |
| | 2,86 | 2,86 | -11,7% |
| | 2,66 | 2,66 | -6,9% |
| | 3,18 | 3,18 | 19,6% |



Fréquentation étrangère

Aube

Hôtellerie de plein air

Arrivées

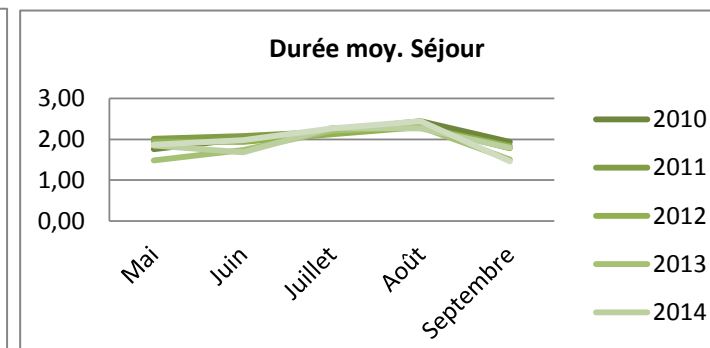
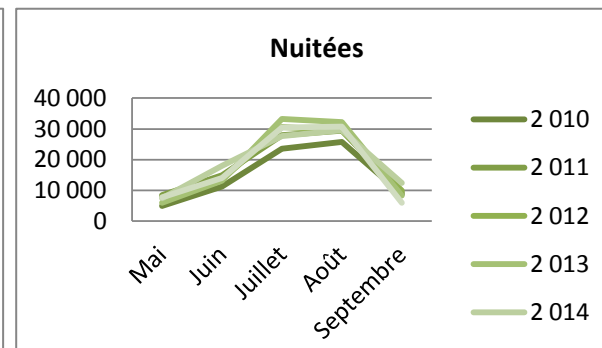
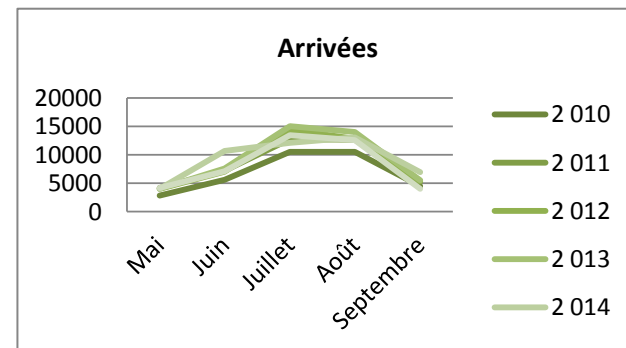
| | Mai | Juin | Juillet | Août | Septembre | Annuel | Cumul | évolution N/N-1 |
|-------|-------|--------|---------|--------|-----------|--------|--------|-----------------|
| 2 010 | 2823 | 5625 | 10582 | 10544 | 4499 | 34074 | 34 074 | |
| 2 011 | 4196 | 7193 | 12779 | 12657 | 5279 | 42105 | 42 105 | 23,6% |
| 2 012 | 4 027 | 7 030 | 14 417 | 12 852 | 5 405 | 43 732 | 43 732 | 3,9% |
| 2 013 | 4 060 | 7 599 | 15 048 | 14 045 | 5 517 | 46 269 | 46 269 | 5,8% |
| 2 014 | 4 013 | 10 736 | 12 146 | 13 078 | 6 934 | 46 907 | 46 907 | 1,4% |
| 2 015 | 4 153 | 7 096 | 13 470 | 12 628 | 4 060 | 41 407 | 41 407 | -11,7% |

Nuitées

| | Mai | Juin | Juillet | Août | Septembre | Annuel | Cumul | évolution N/N-1 |
|-------|-------|--------|---------|--------|-----------|--------|--------|-----------------|
| 2 010 | 4 972 | 11 303 | 23 557 | 25 775 | 8 703 | 74 310 | 74 310 | |
| 2 011 | 8 440 | 14 957 | 27 932 | 29 371 | 9 387 | 90 088 | 90 088 | 21,2% |
| 2 012 | 7 843 | 13 616 | 30 601 | 29 531 | 9 945 | 91 536 | 91 536 | 1,6% |
| 2 013 | 6 018 | 13 222 | 33 247 | 32 233 | 8 334 | 93 053 | 93 053 | 1,7% |
| 2 014 | 7 420 | 18 042 | 27 622 | 29 573 | 12 459 | 95 117 | 95 117 | 2,2% |
| 2 015 | 7 749 | 14 031 | 30 509 | 30 800 | 5 941 | 89 030 | 89 030 | -6,4% |

Durée moyenne de séjour

| | Mai | Juin | Juillet | Août | Septembre | Annuel | Cumul | évolution N/N-1 |
|------|------|------|---------|------|-----------|--------|-------|-----------------|
| 2010 | 1,76 | 2,01 | 2,23 | 2,44 | 1,93 | 2,18 | 2,18 | |
| 2011 | 2,01 | 2,08 | 2,19 | 2,32 | 1,78 | 2,14 | 2,14 | -1,9% |
| 2012 | 1,95 | 1,94 | 2,12 | 2,30 | 1,84 | 2,09 | 2,09 | -2,2% |
| 2013 | 1,48 | 1,74 | 2,21 | 2,29 | 1,51 | 2,0 | 2,01 | -3,9% |
| 2014 | 1,85 | 1,68 | 2,27 | 2,26 | 1,80 | 2,0 | 2,03 | 0,8% |
| 2015 | 1,87 | 1,98 | 2,26 | 2,44 | 1,46 | 2,2 | 2,15 | 6,0% |



Fréquentation britannique

Aube

Hôtellerie de plein air

Arrivées

| | Mai | Juin | Juillet | Août | Septembre |
|-------|------|-------|---------|-------|-----------|
| 2 010 | 553 | 1711 | 2279 | 3232 | 1140 |
| 2 011 | 1162 | 1953 | 2937 | 3929 | 1549 |
| 2 012 | 869 | 1 899 | 2 807 | 3 884 | 1 489 |
| 2 013 | 732 | 2 151 | 3 552 | 5 046 | 1 404 |
| 2 014 | 757 | 1 820 | 2 401 | 3 714 | 1 090 |
| 2 015 | 833 | 1 561 | 2 632 | 3 754 | 739 |

| Annuel | Cumul | évolution N/N-1 |
|--------|--------|--------------------|
| 8915 | 8 915 | |
| 11530 | 11 530 | 29,3% |
| 10 948 | 10 948 | -5,0% |
| 12 884 | 12 884 | 17,7% |
| 9 781 | 9 781 | -24,1% |
| 9 518 | 9 518 | -2,7% |

Nuitées

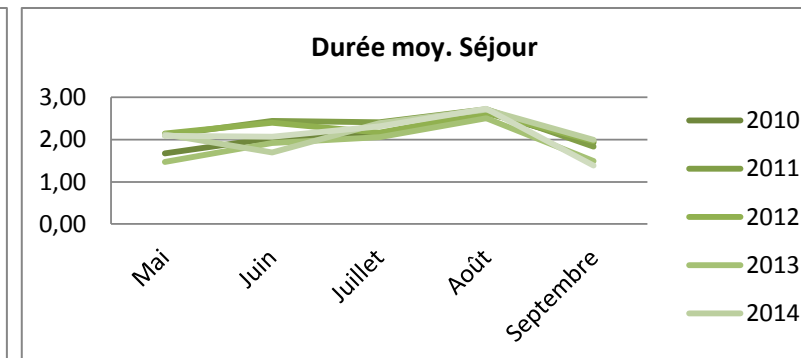
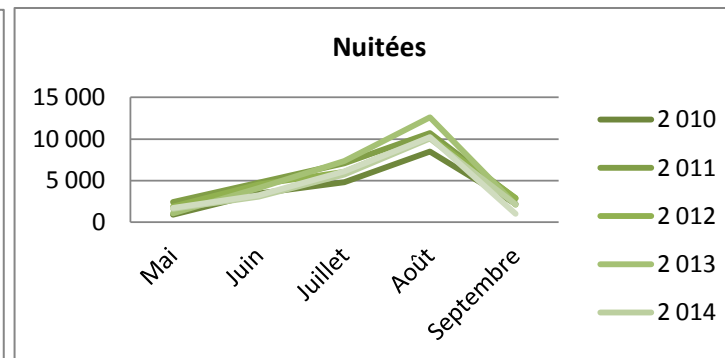
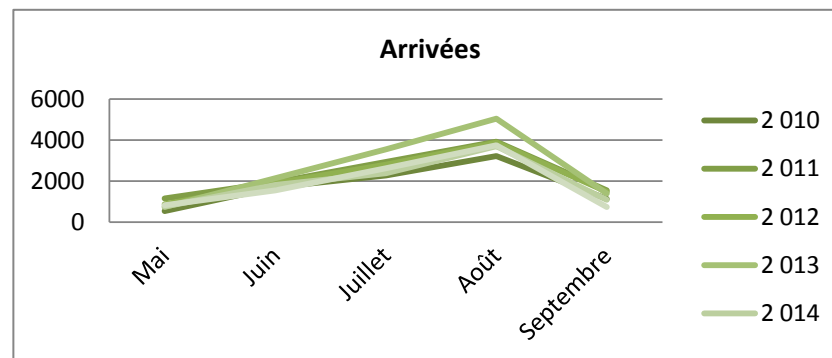
| | Mai | Juin | Juillet | Août | Septembre |
|-------|-------|-------|---------|--------|-----------|
| 2 010 | 927 | 3 481 | 4 801 | 8 508 | 2 198 |
| 2 011 | 2 438 | 4 774 | 7 068 | 10 712 | 2 845 |
| 2 012 | 1 859 | 4 557 | 6 082 | 10 230 | 2 923 |
| 2 013 | 1 080 | 4 120 | 7 331 | 12 633 | 2 097 |
| 2 014 | 1 607 | 3 090 | 5 741 | 10 086 | 2 173 |
| 2 015 | 1 746 | 3 231 | 6 106 | 10 253 | 1 025 |

| Annuel | Cumul | évolution N/N-1 |
|--------|--------|--------------------|
| 19 914 | 19 914 | |
| 27 837 | 27 837 | 39,8% |
| 25 651 | 25 651 | -7,9% |
| 27 261 | 27 261 | 6,3% |
| 22 696 | 22 696 | -16,7% |
| 22 361 | 22 361 | -1,5% |

Durée moyenne de séjour

| | Mai | Juin | Juillet | Août | Septembre |
|------|------|------|---------|------|-----------|
| 2010 | 1,68 | 2,03 | 2,11 | 2,63 | 1,93 |
| 2011 | 2,10 | 2,44 | 2,41 | 2,73 | 1,84 |
| 2012 | 2,14 | 2,40 | 2,17 | 2,63 | 1,96 |
| 2013 | 1,48 | 1,92 | 2,06 | 2,50 | 1,49 |
| 2014 | 2,12 | 1,70 | 2,39 | 2,72 | 1,99 |
| 2015 | 2,10 | 2,07 | 2,32 | 2,73 | 1,39 |

| Annuel | Cumul | évolution N/N-1 |
|--------|-------|--------------------|
| 2,23 | 2,23 | |
| 2,41 | 2,41 | 8,1% |
| 2,34 | 2,34 | -3,0% |
| 2,1 | 2,12 | -9,7% |
| 2,3 | 2,32 | 9,7% |
| 2,3 | 2,35 | 1,2% |



Fréquentation belge

Aube

Hôtellerie de plein

Arrivées

| | Mai | Juin | Juillet | Août | Septembre |
|-------|-----|-------|---------|-------|-----------|
| 2 010 | 276 | 627 | 1481 | 1087 | 528 |
| 2 011 | 411 | 908 | 1768 | 1596 | 675 |
| 2 012 | 593 | 673 | 1 979 | 1 582 | 724 |
| 2 013 | 467 | 802 | 2 366 | 1 529 | 731 |
| 2 014 | 573 | 1 213 | 1 861 | 1 450 | 1 198 |
| 2 015 | 662 | 773 | 2 073 | 1 515 | 476 |

| Annuel | Cumul | évolution N/N-1 |
|--------|-------|-----------------|
| 3999 | 3 999 | |
| 5357 | 5 357 | 34,0% |
| 5 550 | 5 550 | 3,6% |
| 5 895 | 5 895 | 6,2% |
| 6 296 | 6 296 | 6,8% |
| 5 499 | 5 499 | -12,7% |

Nuitées

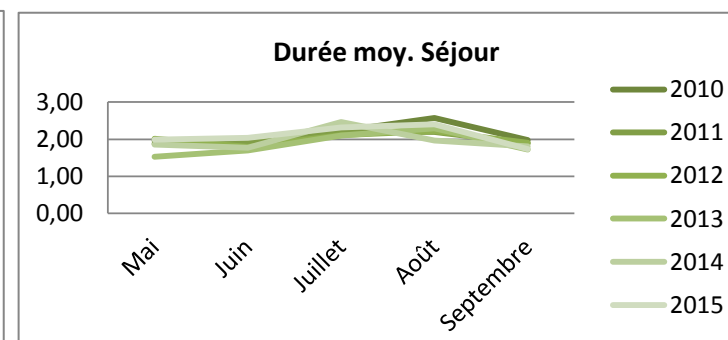
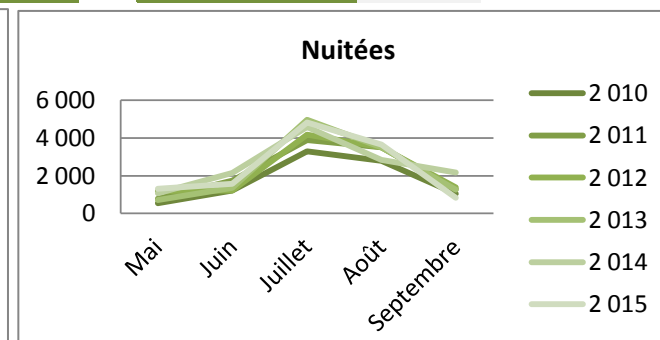
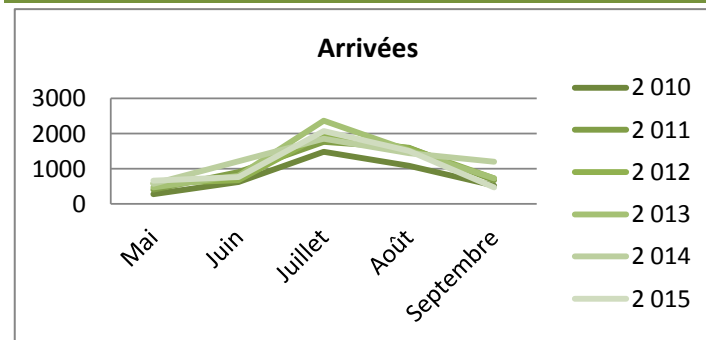
| | Mai | Juin | Juillet | Août | Septembre |
|-------|-------|-------|---------|-------|-----------|
| 2 010 | 543 | 1 214 | 3 284 | 2 791 | 1 047 |
| 2 011 | 774 | 1 743 | 3 899 | 3 510 | 1 279 |
| 2 012 | 1 191 | 1 209 | 4 191 | 3 506 | 1 379 |
| 2 013 | 715 | 1 366 | 4 978 | 3 510 | 1 261 |
| 2 014 | 1 064 | 2 146 | 4 595 | 2 845 | 2 160 |
| 2 015 | 1 319 | 1 580 | 4 815 | 3 642 | 824 |

| Annuel | Cumul | évolution N/N-1 |
|--------|--------|-----------------|
| 8 879 | 8 879 | |
| 11 205 | 11 205 | 26,2% |
| 11 476 | 11 476 | 2,4% |
| 11 830 | 11 830 | 3,1% |
| 12 811 | 12 811 | 8,3% |
| 12 178 | 12 178 | -4,9% |

Durée moyenne de séjour

| | Mai | Juin | Juillet | Août | Septembre |
|------|------|------|---------|------|-----------|
| 2010 | 1,97 | 1,94 | 2,22 | 2,57 | 1,98 |
| 2011 | 1,88 | 1,92 | 2,21 | 2,20 | 1,89 |
| 2012 | 2,01 | 1,80 | 2,12 | 2,22 | 1,90 |
| 2013 | 1,53 | 1,70 | 2,10 | 2,30 | 1,73 |
| 2014 | 1,86 | 1,77 | 2,47 | 1,96 | 1,80 |
| 2015 | 1,99 | 2,04 | 2,32 | 2,40 | 1,73 |

| Annuel | Cumul | évolution N/N-1 |
|--------|-------|-----------------|
| 2,22 | 2,22 | |
| 2,09 | 2,09 | -5,8% |
| 2,07 | 2,07 | -1,1% |
| 2,0 | 2,01 | -2,9% |
| 2,0 | 2,03 | 1,4% |
| 2,2 | 2,21 | 8,8% |



Fréquentation allemande

Arrivées

| | Mai | Juin | Juillet | Août | Septembre |
|-------|-----|-------|---------|-------|-----------|
| 2 010 | 324 | 586 | 1065 | 1082 | 666 |
| 2 011 | 423 | 1008 | 1341 | 1336 | 815 |
| 2 012 | 512 | 938 | 1 614 | 1 707 | 903 |
| 2 013 | 544 | 890 | 1 730 | 1 857 | 924 |
| 2 014 | 401 | 1 416 | 918 | 1 643 | 1 035 |
| 2 015 | 468 | 1 003 | 1 195 | 1 740 | 611 |

Aube

Hôtellerie de plein air

| | Annuel | Cumul | évolution N/N-1 |
|-------|--------|-------|-----------------|
| 2 010 | 3 723 | 3 723 | |
| 2 011 | 4 923 | 4 923 | 32,2% |
| 2 012 | 5 674 | 5 674 | 15,3% |
| 2 013 | 5 944 | 5 944 | 4,8% |
| 2 014 | 5 413 | 5 413 | -8,9% |
| 2 015 | 5 017 | 5 017 | -7,3% |

Nuitées

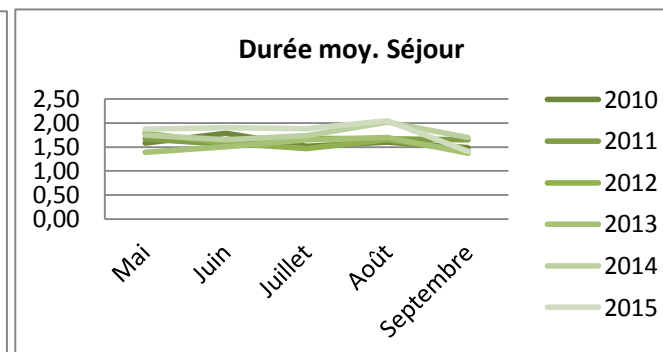
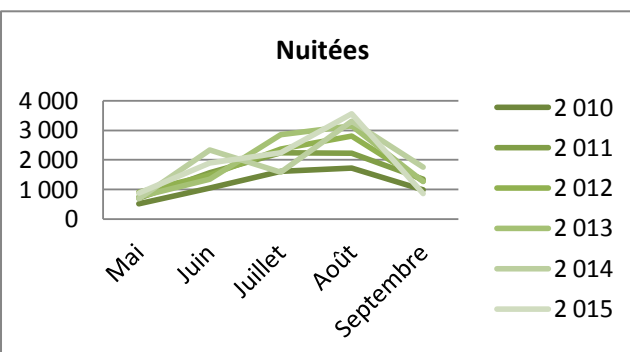
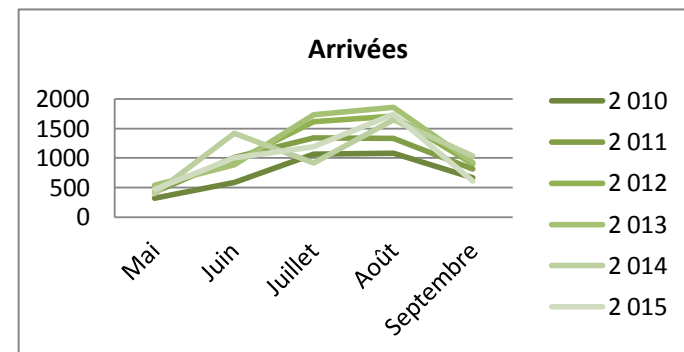
| | Mai | Juin | Juillet | Août | Septembre |
|-------|-----|-------|---------|-------|-----------|
| 2 010 | 512 | 1 044 | 1 613 | 1 732 | 992 |
| 2 011 | 707 | 1 564 | 2 250 | 2 230 | 1 345 |
| 2 012 | 912 | 1 487 | 2 369 | 2 809 | 1 279 |
| 2 013 | 754 | 1 343 | 2 857 | 3 157 | 1 269 |
| 2 014 | 699 | 2 336 | 1 590 | 3 307 | 1 761 |
| 2 015 | 874 | 1 902 | 2 249 | 3 565 | 860 |

| | Annuel | Cumul | évolution N/N-1 |
|-------|--------|-------|-----------------|
| 2 010 | 5 894 | 5 894 | |
| 2 011 | 8 096 | 8 096 | 37,4% |
| 2 012 | 8 856 | 8 856 | 9,4% |
| 2 013 | 9 381 | 9 381 | 5,9% |
| 2 014 | 9 693 | 9 693 | 3,3% |
| 2 015 | 9 450 | 9 450 | -2,5% |

Durée moyenne de séjour

| | Mai | Juin | Juillet | Août | Septembre |
|------|------|------|---------|------|-----------|
| 2010 | 1,58 | 1,78 | 1,51 | 1,60 | 1,49 |
| 2011 | 1,67 | 1,55 | 1,68 | 1,67 | 1,65 |
| 2012 | 1,78 | 1,59 | 1,47 | 1,65 | 1,42 |
| 2013 | 1,39 | 1,51 | 1,65 | 1,70 | 1,37 |
| 2014 | 1,74 | 1,65 | 1,73 | 2,01 | 1,70 |
| 2015 | 1,87 | 1,90 | 1,88 | 2,05 | 1,41 |

| | Annuel | Cumul | évolution N/N-1 |
|------|--------|-------|-----------------|
| 2010 | 1,58 | 1,58 | |
| 2011 | 1,64 | 1,64 | 3,9% |
| 2012 | 1,56 | 1,56 | -5,1% |
| 2013 | 1,6 | 1,58 | 1,1% |
| 2014 | 1,8 | 1,79 | 13,5% |
| 2015 | 1,9 | 1,88 | 5,2% |



Fréquentation néerlandaise

Arrivées

| | Mai | Juin | Juillet | Août | Septembre |
|-------|-------|-------|---------|-------|-----------|
| 2 010 | 1521 | 2396 | 4850 | 4309 | 1811 |
| 2 011 | 1974 | 2963 | 5899 | 4812 | 1896 |
| 2 012 | 1 749 | 3 045 | 7 016 | 4 667 | 1 860 |
| 2 013 | 2 108 | 3 519 | 6 661 | 4 854 | 2 550 |
| 2 014 | 2 088 | 5 837 | 5 991 | 5 625 | 3 289 |
| 2 015 | 2 009 | 3 416 | 6 539 | 5 008 | 1 998 |

Aube

Hôtellerie de plein air

| | Annuel | Cumul | évolution N/N-1 |
|--|--------|--------|-----------------|
| | 14887 | 14 887 | |
| | 17544 | 17 544 | 17,8% |
| | 18 337 | 18 337 | 4,5% |
| | 18 932 | 18 932 | 3,2% |
| | 22 830 | 22 830 | 20,6% |
| | 18 969 | 18 969 | -16,9% |

Nuitées

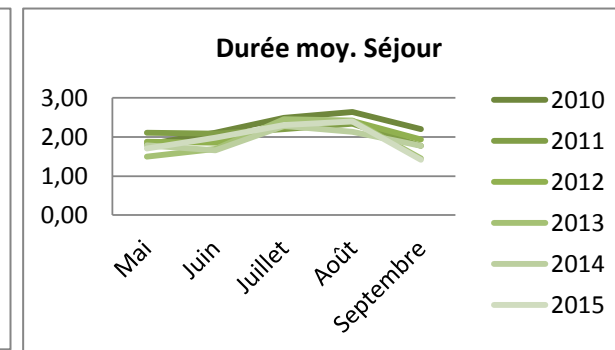
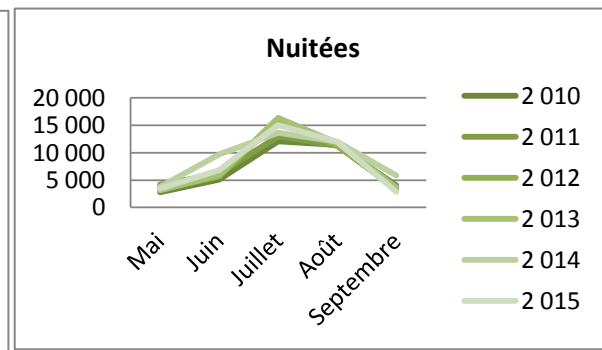
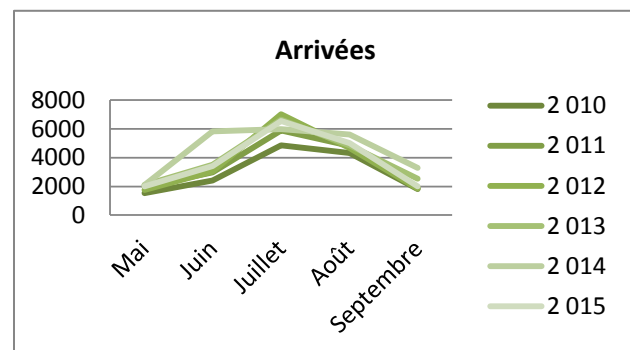
| | Mai | Juin | Juillet | Août | Septembre |
|-------|-------|-------|---------|--------|-----------|
| 2 010 | 2 753 | 5 064 | 12 105 | 11 395 | 3 984 |
| 2 011 | 4 171 | 6 189 | 12 983 | 11 267 | 3 355 |
| 2 012 | 3 277 | 5 646 | 15 834 | 11 256 | 3 601 |
| 2 013 | 3 151 | 5 946 | 16 386 | 11 778 | 3 713 |
| 2 014 | 3 730 | 9 719 | 13 646 | 12 029 | 5 824 |
| 2 015 | 3 434 | 6 786 | 15 056 | 11 988 | 2 833 |

| | Annuel | Cumul | évolution N/N-1 |
|--|--------|--------|-----------------|
| | 35 301 | 35 301 | |
| | 37 965 | 37 965 | 7,5% |
| | 39 614 | 39 614 | 4,3% |
| | 40 025 | 40 025 | 1,0% |
| | 44 947 | 44 947 | 12,3% |
| | 40 097 | 40 097 | -10,8% |

Durée moyenne de séjour

| | Mai | Juin | Juillet | Août | Septembre |
|------|------|------|---------|------|-----------|
| 2010 | 1,81 | 2,11 | 2,50 | 2,64 | 2,20 |
| 2011 | 2,11 | 2,09 | 2,20 | 2,34 | 1,77 |
| 2012 | 1,87 | 1,85 | 2,26 | 2,41 | 1,94 |
| 2013 | 1,49 | 1,69 | 2,46 | 2,43 | 1,46 |
| 2014 | 1,79 | 1,67 | 2,28 | 2,14 | 1,77 |
| 2015 | 1,71 | 1,99 | 2,30 | 2,39 | 1,42 |

| | Annuel | Cumul | évolution N/N-1 |
|--|--------|-------|-----------------|
| | 2,37 | 2,37 | |
| | 2,16 | 2,16 | -8,7% |
| | 2,16 | 2,16 | -0,2% |
| | 2,1 | 2,11 | -2,1% |
| | 2,0 | 1,97 | -6,9% |
| | 2,1 | 2,11 | 7,4% |



Fréquentation italienne

Aube

Hôtellerie de plein air

Arrivées

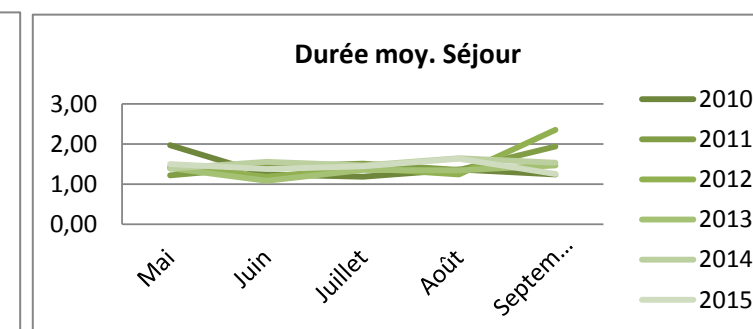
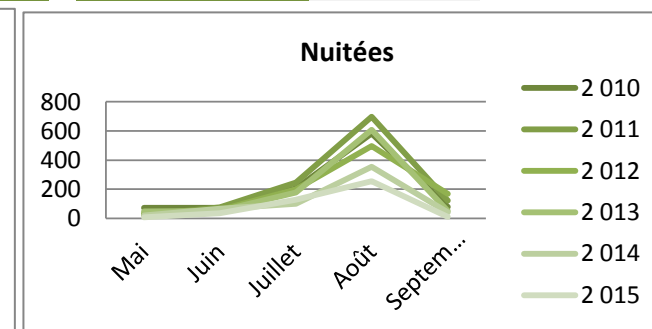
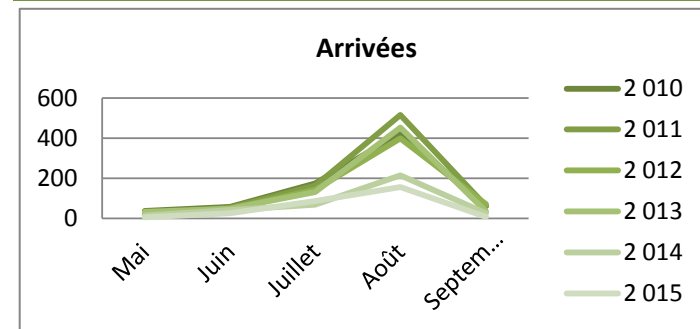
| | Mai | Juin | Juillet | Août | Septembre | Annuel | Cumul | évolution N/N-1 |
|-------|-----|------|---------|------|-----------|--------|-------|-----------------|
| 2 010 | 36 | 57 | 173 | 425 | 62 | 753 | 753 | |
| 2 011 | 18 | 53 | 162 | 517 | 62 | 812 | 812 | 7,8% |
| 2 012 | 24 | 48 | 142 | 399 | 71 | 685 | 685 | -15,6% |
| 2 013 | 33 | 47 | 131 | 453 | 34 | 698 | 698 | 1,9% |
| 2 014 | 13 | 41 | 69 | 215 | 26 | 365 | 365 | -47,7% |
| 2 015 | 4 | 24 | 87 | 155 | 8 | 278 | 278 | -23,8% |

Nuitées

| | Mai | Juin | Juillet | Août | Septembre | Annuel | Cumul | évolution N/N-1 |
|-------|-----|------|---------|------|-----------|--------|-------|-----------------|
| 2 010 | 71 | 71 | 205 | 582 | 77 | 1 006 | 1 006 | |
| 2 011 | 22 | 76 | 244 | 698 | 120 | 1 160 | 1 160 | 15,3% |
| 2 012 | 34 | 57 | 198 | 497 | 167 | 953 | 953 | -17,8% |
| 2 013 | 46 | 51 | 177 | 608 | 50 | 932 | 932 | -2,2% |
| 2 014 | 18 | 64 | 101 | 354 | 40 | 576 | 576 | -38,2% |
| 2 015 | 6 | 33 | 126 | 253 | 10 | 427 | 427 | -25,9% |

Durée moyenne de séjour

| | Mai | Juin | Juillet | Août | Septembre | Annuel | Cumul | évolution N/N-1 |
|------|------|------|---------|------|-----------|--------|-------|-----------------|
| 2010 | 1,97 | 1,25 | 1,18 | 1,37 | 1,24 | 1,34 | 1,34 | |
| 2011 | 1,22 | 1,43 | 1,51 | 1,35 | 1,94 | 1,43 | 1,43 | 6,9% |
| 2012 | 1,42 | 1,19 | 1,39 | 1,25 | 2,35 | 1,39 | 1,39 | -2,6% |
| 2013 | 1,39 | 1,09 | 1,35 | 1,34 | 1,47 | 1,3 | 1,34 | -4,0% |
| 2014 | 1,38 | 1,56 | 1,46 | 1,65 | 1,54 | 1,6 | 1,58 | 18,2% |
| 2015 | 1,50 | 1,38 | 1,45 | 1,63 | 1,25 | 1,5 | 1,54 | -2,7% |



Fréquentation suisse

Aube

Hôtellerie de plein air

Arrivées

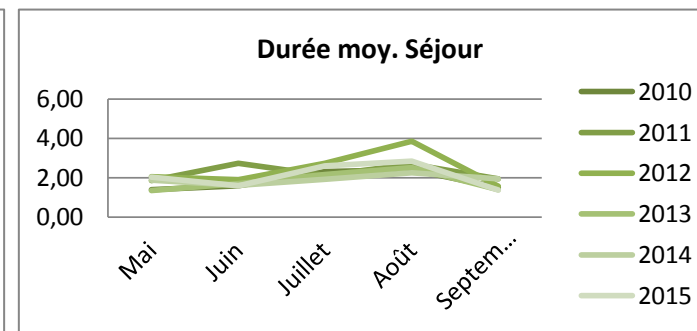
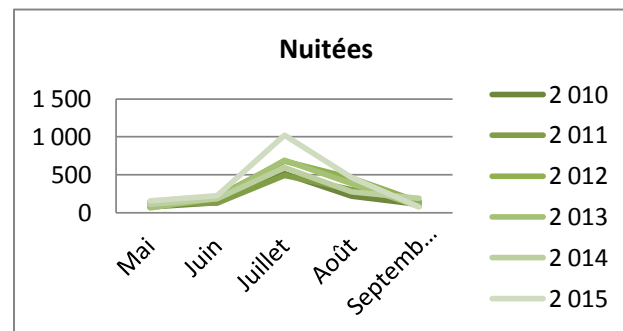
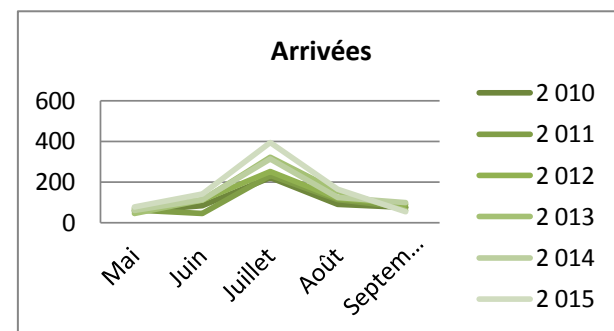
| | Mai | Juin | Juillet | Août | Septembre | Annuel | Cumul | évolution N/N-1 |
|-------|-----|------|---------|------|-----------|--------|-------|-----------------|
| 2 010 | 55 | 84 | 222 | 90 | 75 | 526 | 526 | |
| 2 011 | 63 | 46 | 233 | 113 | 76 | 531 | 531 | 1,0% |
| 2 012 | 71 | 111 | 251 | 119 | 91 | 644 | 644 | 21,3% |
| 2 013 | 46 | 112 | 321 | 154 | 60 | 694 | 694 | 7,8% |
| 2 014 | 60 | 113 | 313 | 123 | 99 | 709 | 709 | 2,2% |
| 2 015 | 77 | 141 | 394 | 164 | 54 | 830 | 830 | 17,1% |

Nuitées

| | Mai | Juin | Juillet | Août | Septembre | Annuel | Cumul | évolution N/N-1 |
|-------|-----|------|---------|------|-----------|--------|-------|-----------------|
| 2 010 | 76 | 134 | 514 | 217 | 112 | 1 054 | 1 054 | |
| 2 011 | 117 | 126 | 494 | 304 | 148 | 1 190 | 1 190 | 12,9% |
| 2 012 | 146 | 211 | 683 | 458 | 143 | 1 641 | 1 641 | 37,9% |
| 2 013 | 62 | 190 | 693 | 386 | 84 | 1 415 | 1 415 | -13,8% |
| 2 014 | 112 | 183 | 597 | 277 | 192 | 1 362 | 1 362 | -3,7% |
| 2 015 | 157 | 223 | 1 023 | 465 | 74 | 1 941 | 1 941 | 42,5% |

Durée moyenne de séjour

| | Mai | Juin | Juillet | Août | Septembre | Annuel | Cumul | évolution N/N-1 |
|------|------|------|---------|------|-----------|--------|-------|-----------------|
| 2010 | 1,38 | 1,60 | 2,32 | 2,41 | 1,49 | 2,00 | 2,00 | |
| 2011 | 1,86 | 2,74 | 2,12 | 2,69 | 1,95 | 2,24 | 2,24 | 11,8% |
| 2012 | 2,06 | 1,90 | 2,72 | 3,85 | 1,57 | 2,55 | 2,55 | 13,7% |
| 2013 | 1,35 | 1,70 | 2,16 | 2,51 | 1,40 | 2,0 | 2,04 | -20,0% |
| 2014 | 1,87 | 1,62 | 1,91 | 2,25 | 1,94 | 1,9 | 1,92 | -5,8% |
| 2015 | 2,04 | 1,58 | 2,60 | 2,84 | 1,37 | 2,3 | 2,34 | 21,7% |



Fréquentation espagnole

Aube

Hôtellerie de plein air

Arrivées

| | Mai | Juin | Juillet | Août | Septembre |
|-------|-----|------|---------|------|-----------|
| 2 010 | 8 | 23 | 42 | 64 | 7 |
| 2 011 | 7 | 17 | 67 | 106 | 29 |
| 2 012 | 9 | 15 | 66 | 117 | 38 |
| 2 013 | 2 | 15 | 47 | 76 | 25 |
| 2 014 | 15 | 17 | 34 | 72 | 22 |
| 2 015 | 3 | 24 | 38 | 45 | 11 |

| Annuel | Cumul | évolution N/N-1 |
|--------|-------|-----------------|
| 143 | 143 | |
| 226 | 226 | 58,0% |
| 244 | 244 | 8,0% |
| 165 | 165 | -32,4% |
| 160 | 160 | -3,0% |
| 121 | 121 | -24,4% |

Nuitées

| | Mai | Juin | Juillet | Août | Septembre |
|-------|-----|------|---------|------|-----------|
| 2 010 | 8 | 23 | 57 | 96 | 7 |
| 2 011 | 7 | 46 | 102 | 136 | 39 |
| 2 012 | 25 | 26 | 91 | 177 | 51 |
| 2 013 | 3 | 16 | 68 | 97 | 33 |
| 2 014 | 20 | 30 | 85 | 179 | 31 |
| 2 015 | 32 | 34 | 63 | 123 | 71 |

| Annuel | Cumul | évolution N/N-1 |
|--------|-------|-----------------|
| 192 | 192 | |
| 329 | 329 | 71,4% |
| 371 | 371 | 12,8% |
| 216 | 216 | -41,8% |
| 344 | 344 | 59,3% |
| 324 | 324 | -5,8% |

Durée moyenne de séjour

| | Mai | Juin | Juillet | Août | Septembre |
|------|-------|------|---------|------|-----------|
| 2010 | 1,00 | 1,00 | 1,36 | 1,50 | 1,00 |
| 2011 | 1,00 | 2,71 | 1,52 | 1,28 | 1,34 |
| 2012 | 2,78 | 1,73 | 1,38 | 1,51 | 1,34 |
| 2013 | 1,50 | 1,07 | 1,45 | 1,28 | 1,32 |
| 2014 | 1,33 | 1,76 | 2,50 | 2,49 | 1,41 |
| 2015 | 10,67 | 1,42 | 1,66 | 2,73 | 6,45 |

| Annuel | Cumul | évolution N/N-1 |
|--------|-------|-----------------|
| 1,34 | 1,34 | |
| 1,46 | 1,46 | 8,4% |
| 1,52 | 1,52 | 4,4% |
| 1,3 | 1,31 | -13,9% |
| 2,2 | 2,15 | 64,2% |
| 2,7 | 2,68 | 24,5% |

