

Occupation toutes catégories

Ardennes

Emplacements offerts (nb d'emplacements * nb. De jours d'ouverture)

	Mai	Juin	Juillet	Août	Septembre
2 010	59 799	57 570	71 625	73 532	68 190
2 011	68 417	73 500	76 353	76 880	72 990
2 012	72 912	70 470	73 904	73 904	70 410
2 013	67 438	65 940	72 137	72 757	66 669
2 014	49 228	47 490	51 212	51 026	48 640
2 015	64 108	62 100	64 108	64 387	57 194

Annuel	Cumul	évolution N/N-1
330716	330 716	
368140	368 140	11,3%
361 600	361 600	-1,8%
344 941	344 941	-4,6%
247 596	247 596	-28,2%
311 897	311 897	26,0%

Emplacements occupés

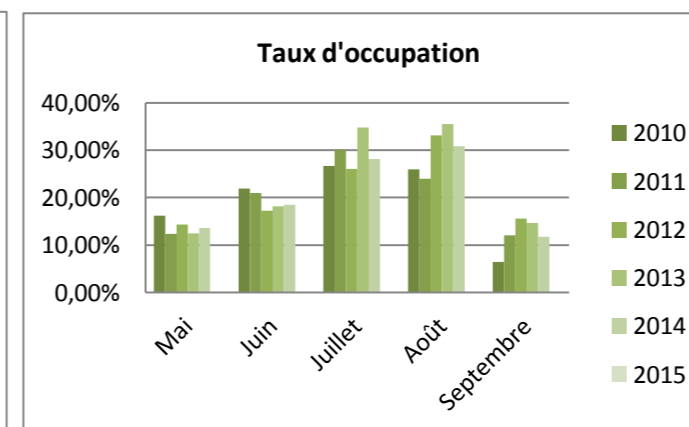
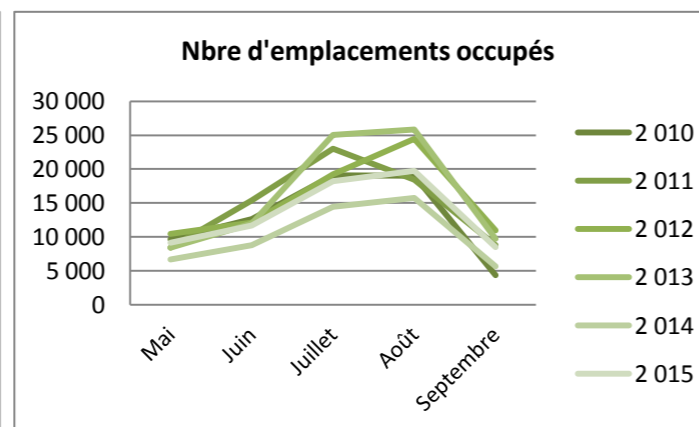
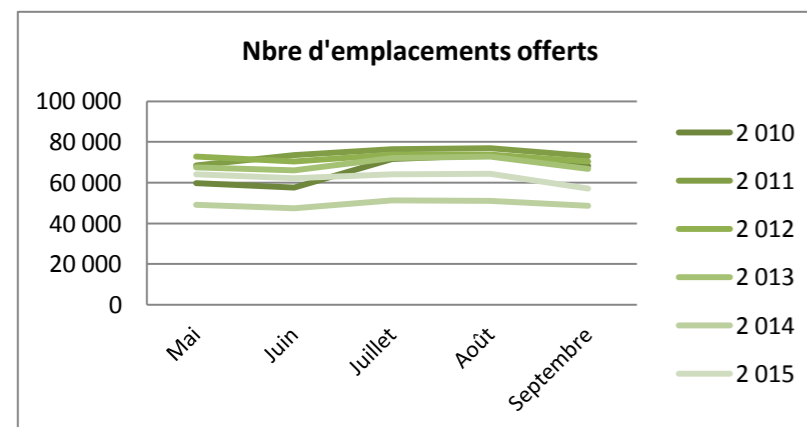
	Mai	Juin	Juillet	Août	Septembre
2 010	9 693	12 627	19 092	19 041	4 348
2 011	8 444	15 373	22 981	18 437	8 789
2 012	10 429	12 153	19 265	24 482	10 982
2 013	8 389	11 990	25 064	25 845	9 745
2 014	6 676	8 781	14 415	15 725	5 685
2 015	9 153	11 687	18 202	19 745	8 466

Annuel	Cumul	évolution N/N-1
64 801	64 801	
74 024	74 024	14,2%
77 311	77 311	4,4%
81 033	81 033	4,8%
51 283	51 283	-36,7%
67 254	67 254	31,1%

Taux d'occupation

	Mai	Juin	Juillet	Août	Septembre
2010	16,21%	21,93%	26,66%	25,90%	6,38%
2011	12,34%	20,92%	30,10%	23,98%	12,04%
2012	14,3%	17,3%	26,1%	33,1%	15,6%
2013	12,4%	18,2%	34,8%	35,5%	14,6%
2014	13,6%	18,5%	28,2%	30,8%	11,7%
2015	14,28	18,82	28,39	30,67	14,8

Annuel	Cumul	évolution N/N-1
19,59%	19,59%	
20,11%	20,11%	2,7%
21,4%	21,4%	6,3%
23,5%	23,5%	9,9%
20,7%	20,7%	-11,8%
21,56	21,56	



Occupation Nus

Ardennes

Emplacements offerts (nb d'emplacements * nb. De jours d'ouverture)

	Mai	Juin	Juillet	Août	Septembre
2 010	58094	55890	69138	70308	65610
2 011	60636	65700	68107	68107	64800
2 012	67 518	65 400	68 665	68 603	65 340
2 013	62 230	60 900	66 774	67 394	62 072
2 014	44 299	42 870	46 159	46 159	44 117
2 015	58 559	56 730	58 559	58 590	53 027

Annuel	Cumul	évolution N/N-1
319040	319 040	
327350	327 350	2,6%
335 526	335 526	2,5%
319 370	319 370	-4,8%
223 604	223 604	-30,0%
285 465	285 465	27,7%

Emplacements occupés

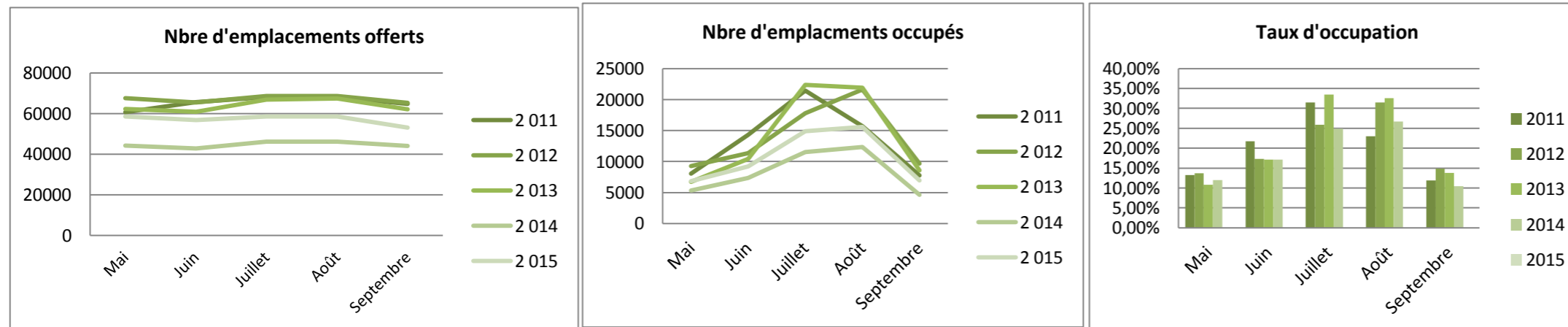
	Mai	Juin	Juillet	Août	Septembre
2 010	9110	11933	17915	17793	3799
2 011	8025	14285	21431	15686	7737
2 012	9 274	11 333	17 798	21 589	9 694
2 013	6 722	10 428	22 352	21 920	8 567
2 014	5 314	7 334	11 503	12 337	4 609
2 015	6 831	9 218	14 906	15 612	6 942

Annuel	Cumul	évolution N/N-1
60 549	60 549	
67 164	67 164	10,9%
69 689	69 689	3,8%
69 989	69 989	0,4%
41 098	41 098	-41,3%
53 508	53 508	30,2%

Taux d'occupation

	Mai	Juin	Juillet	Août	Septembre
2010	15,68%	21,35%	25,91%	25,31%	5,79%
2011	13,24%	21,74%	31,47%	23,03%	11,94%
2012	13,7%	17,3%	25,9%	31,5%	14,8%
2013	10,8%	17,1%	33,5%	32,5%	13,8%
2014	12,0%	17,1%	24,9%	26,7%	10,5%
2015	11,66	16,25	25,45	26,65	13,09

Annuel	Cumul	évolution N/N-1
18,98%	18,98%	
20,52%	20,52%	8,1%
20,8%	20,8%	1,2%
21,9%	21,9%	5,5%
18,4%	18,4%	-16,1%
18,74	18,74	



Occupation Locatifs

Ardennes

Emplacements offerts (nb d'emplacements * nb. De jours d'ouverture)

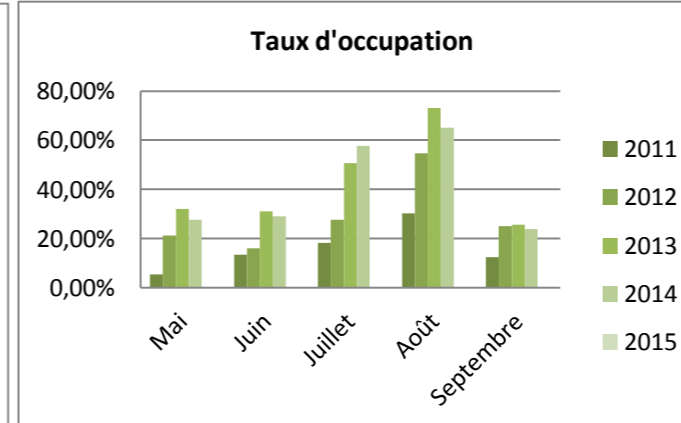
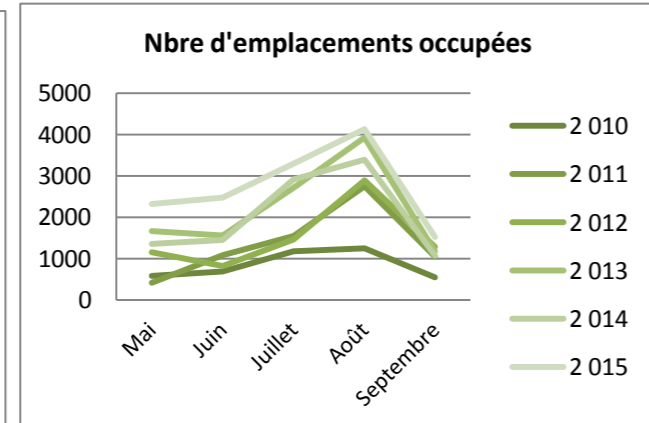
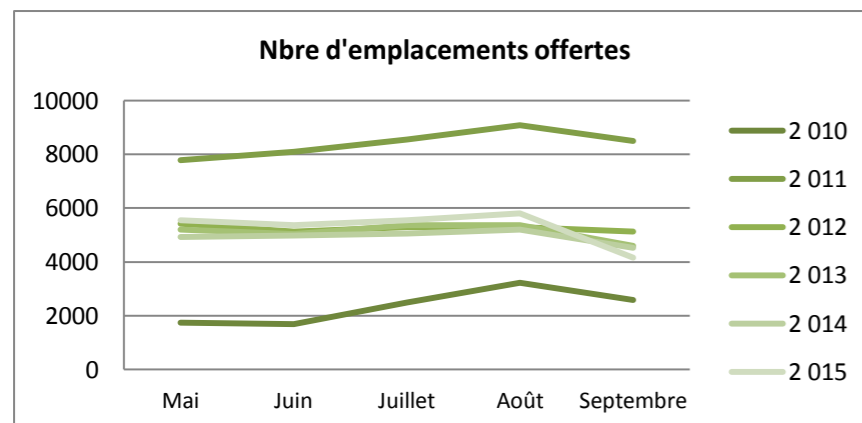
	Mai	Juin	Juillet	Août	Septembre	Annuel	Cumul	évolution N/N-1
2 010	1736	1680	2487	3224	2580	11707	11 707	
2 011	7781	8100	8556	9083	8490	42010	42 010	258,8%
2 012	5 425	5 130	5 301	5 301	5 130	26 287	26 287	-37,4%
2 013	5 208	5 040	5 363	5 363	4 597	25 571	25 571	-2,7%
2 014	4 929	4 980	5 053	5 208	4 523	24 693	24 693	-3,4%
2 015	5 549	5 370	5 549	5 797	4 167	26 432	26 432	7,0%

Emplacements occupés

	Mai	Juin	Juillet	Août	Septembre	Annuel	Cumul	évolution N/N-1
2 010	583	694	1177	1248	549	4 251	4 251	
2 011	419	1088	1550	2751	1052	6 860	6 860	61,4%
2 012	1 155	820	1 467	2 893	1 288	7 622	7 622	11,1%
2 013	1 667	1 562	2 713	3 924	1 178	11 045	11 045	44,9%
2 014	1 361	1 447	2 912	3 388	1 076	10 185	10 185	-7,8%
2 015	2 322	2 470	3 296	4 133	1 524	13 745	13 745	35,0%

Taux d'occupation

	Mai	Juin	Juillet	Août	Septembre	Annuel	Cumul	évolution N/N-1
2010	33,57%	41,29%	47,34%	38,72%	21,27%	36,31%	36,31%	
2011	5,38%	13,43%	18,12%	30,29%	12,39%	16,33%	16,33%	-55,0%
2012	21,3%	16,0%	27,7%	54,6%	25,1%	29,0%	29,0%	77,6%
2013	32,0%	31,0%	50,6%	73,2%	25,6%	43,2%	43,2%	48,9%
2014	27,6%	29,1%	57,6%	65,1%	23,8%	41,3%	41,3%	-4,5%
2015	41,85	45,99	59,41	71,3	36,57	52,0%	52,0%	26,1%



Occupation 1 et 2 étoiles

Ardennes

Emplacements offerts (nb d'emplacements * nb. De jours d'ouverture)

	Mai	Juin	Juillet	Août	Septembre
2 010	4836	4380	4526	4526	4380
2 011	////	4530	4681	4681	4530
2 012	4 681	4 530	4 681	4 681	4 530
2 013	4 681	4 530	4 681	4 681	4 530
2 014	6 014	5 820	6 014	6 014	5 720
2 015	8 060	7 800	8 060	8 060	7 250

Annuel	Cumul	évolution N/N-1
22648	22 648	
21553	21 553	-4,8%
23 103	23 103	7,2%
23 103	23 103	0,0%
29 582	29 582	28,0%
39 230	39 230	32,6%

Emplacements occupés

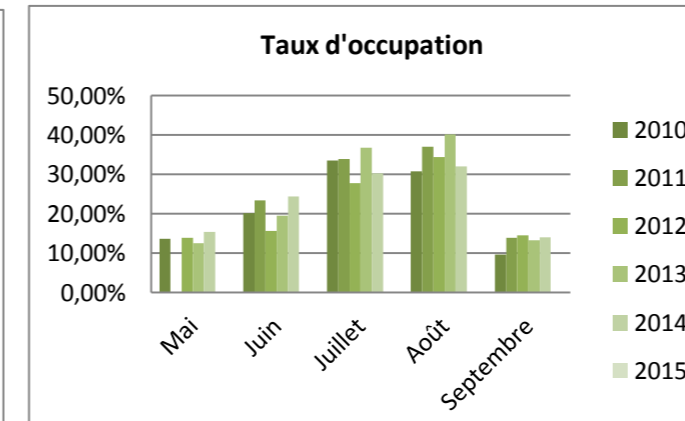
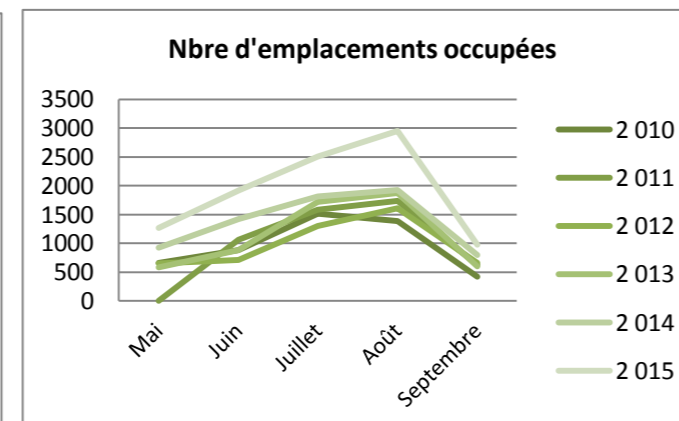
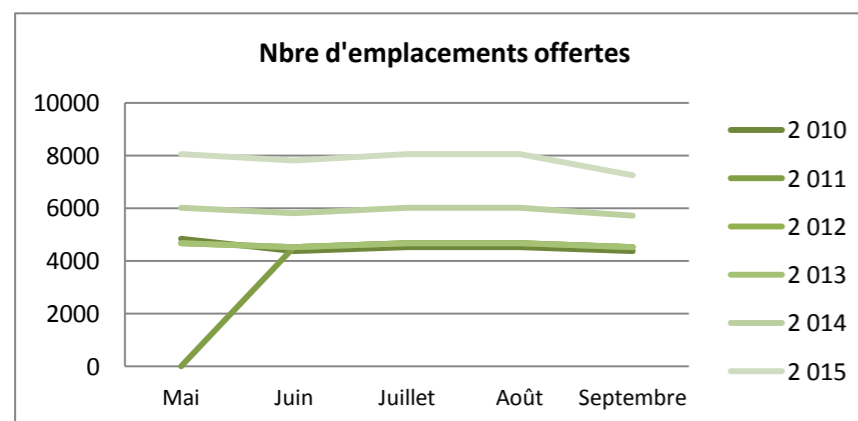
	Mai	Juin	Juillet	Août	Septembre
2 010	660	879	1515	1389	421
2 011	////	1058	1585	1732	625
2 012	650	707	1 297	1 609	655
2 013	584	883	1 716	1 876	599
2 014	921	1 418	1 814	1 920	798
2 015	1 262	1 912	2 508	2 952	972

Annuel	Cumul	évolution N/N-1
4 864	4 864	
5 534	5 534	13,8%
4 918	4 918	-11,1%
5 658	5 658	15,0%
6 871	6 871	21,4%
9 606	9 606	39,8%

Taux d'occupation

	Mai	Juin	Juillet	Août	Septembre
2010	13,65%	20,07%	33,47%	30,69%	9,62%
2011	*	23,36%	33,87%	37,00%	13,80%
2012	13,9%	15,6%	27,7%	34,4%	14,5%
2013	12,48%	19,49%	36,66%	40,08%	13,22%
2014	15,31%	24,36%	30,16%	31,93%	13,95%
2015	15,66	24,51	31,12	36,63	13,41

Annuel	Cumul	évolution N/N-1
21,48%	21,48%	
25,68%	25,68%	19,6%
21,3%	21,3%	-17,1%
24,5%	24,5%	15,0%
23,2%	23,2%	-5,1%
24,49	24,49	



Occupation 1 et 2 étoiles Nus

Ardennes

Emplacements offerts (nb d'emplacements * nb. De jours d'ouverture)

	Mai	Juin	Juillet	Août	Septembre
2 010	4650	4200	4340	4340	4200
2 011	////	4200	4340	4340	4200
2 012	4 340	4 200	4 340	4 340	4 200
2 013	4 340	4 200	4 340	4 340	4 200
2 014	5 673	5 490	5 673	5 673	5 400
2 015	7 719	7 470	7 719	7 719	6 920

Annuel	Cumul	évolution N/N-1
21730	21 730	
19870	19 870	-8,6%
21 420	21 420	7,8%
21 420	21 420	0,0%
27 909	27 909	30,3%
37 547	37 547	34,5%

Emplacements occupés

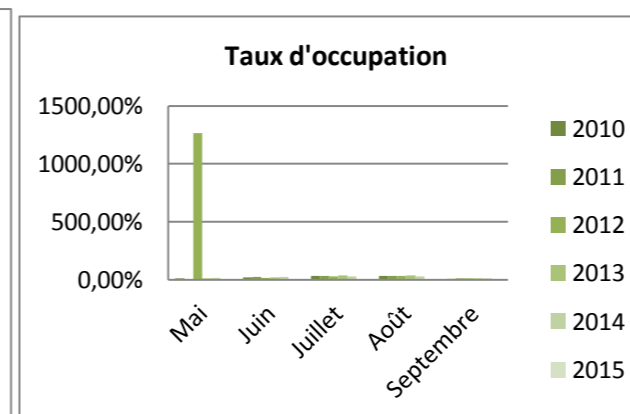
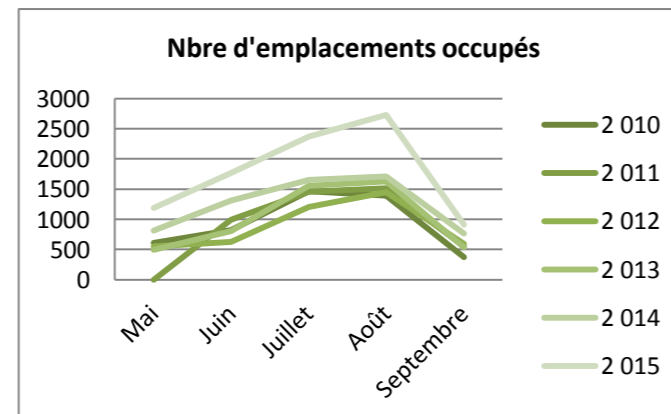
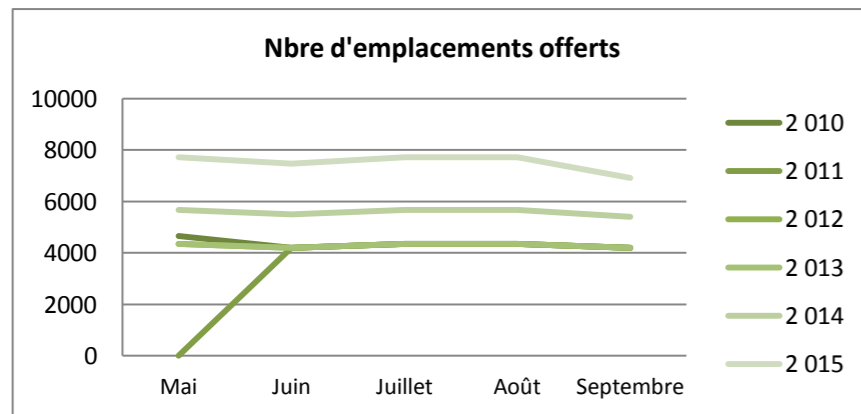
	Mai	Juin	Juillet	Août	Septembre
2 010	609	823	1468	1389	372
2 011	////	995	1459	1513	552
2 012	550	630	1 201	1 449	593
2 013	497	809	1 554	1 628	540
2 014	817	1 311	1 653	1 709	766
2 015	1 186	1 765	2 373	2 732	910

Annuel	Cumul	évolution N/N-1
4 661	4 661	
5 018	5 018	7,7%
4 423	4 423	-11,9%
5 028	5 028	13,7%
6 256	6 256	24,4%
8 966	8 966	43,3%

Taux d'occupation

	Mai	Juin	Juillet	Août	Septembre
2010	13,10%	19,60%	33,82%	32,00%	8,86%
2011	#VALEUR!	23,69%	33,62%	34,86%	13,15%
2012	1267,0%	15,0%	27,7%	33,4%	14,1%
2013	11,5%	19,3%	35,8%	37,5%	12,9%
2014	14,4%	23,9%	29,1%	30,1%	14,2%
2015	15,36	23,63	30,74	35,39	13,15

Annuel	Cumul	évolution N/N-1
21,45%	21,45%	
25,26%	25,26%	17,8%
20,7%	20,7%	-18,3%
23,5%	23,5%	13,7%
22,4%	22,4%	-4,5%
23,88	23,88	



Occupation 1 et 2 étoiles locatifs

Ardennes

Emplacements offerts (nb d'emplacements * nb. De jours d'ouverture)

	Mai	Juin	Juillet	Août	Septembre
2 010	186	180	186	186	180
2 011	////	330	341	341	330
2 012	341	330	341	341	330
2 013	341	330	341	341	330
2 014	341	330	341	341	320
2 015	341	330	341	341	330

Annuel	Cumul	évolution N/N-1
918	918	
1683	1 683	83,3%
1 683	1 683	0,0%
1 683	1 683	0,0%
1 673	1 673	-0,6%
1 683	1 683	0,6%

Emplacements occupés

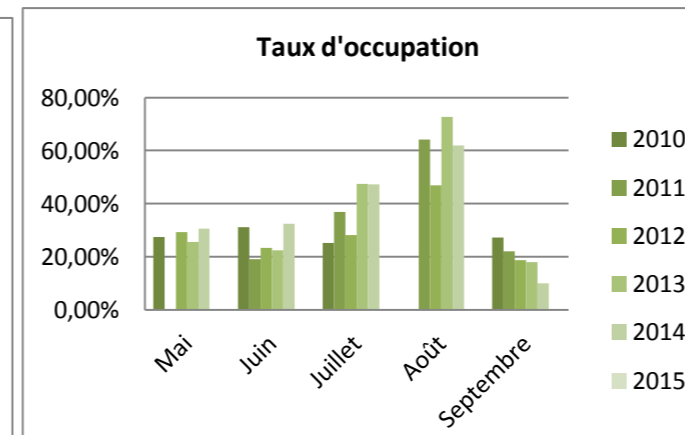
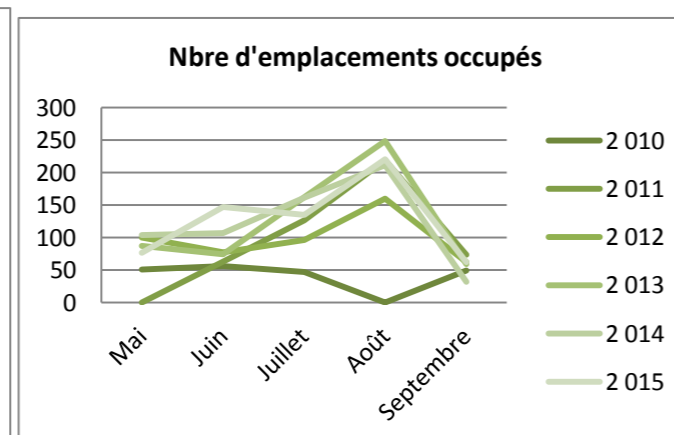
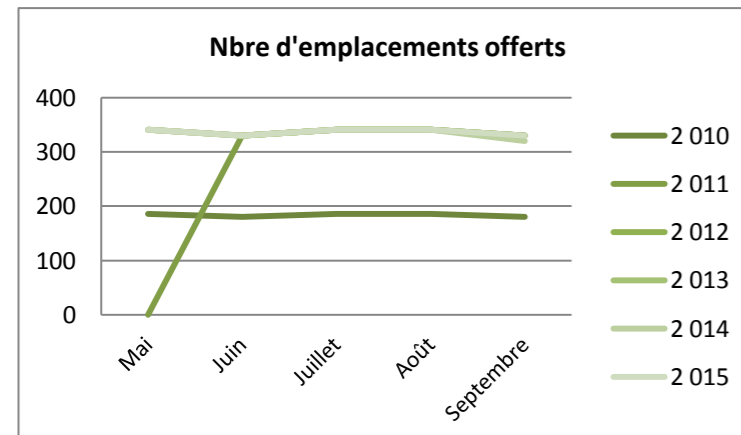
	Mai	Juin	Juillet	Août	Septembre
2 010	51	56	47	0	49
2 011	////	63	126	219	73
2 012	100	77	96	160	62
2 013	87	74	162	248	59
2 014	104	107	161	211	32
2 015	76	147	135	220	62

Annuel	Cumul	évolution N/N-1
203	203	
516	516	154,2%
495	495	-4,1%
630	630	27,3%
615	615	-2,4%
640	640	4,1%

Taux d'occupation

	Mai	Juin	Juillet	Août	Septembre
2010	27,42%	31,11%	25,27%	0,00%	27,22%
2011	#VALEUR!	19,09%	36,95%	64,22%	22,12%
2012	29,3%	23,3%	28,2%	46,9%	18,8%
2013	25,5%	22,4%	47,5%	72,7%	17,9%
2014	30,5%	32,4%	47,2%	61,9%	9,9%
2015	22,29	44,55	39,59	64,52	18,79

Annuel	Cumul	évolution N/N-1
22,11%	22,11%	
30,66%	30,66%	38,7%
29,4%	29,4%	-4,1%
37,4%	37,4%	27,3%
36,8%	36,8%	-1,8%
38,03		



Occupation 3 et 4 étoiles

Ardennes

Emplacements offerts (nb d'emplacements * nb. De jours d'ouverture)

	Mai	Juin	Juillet	Août	Septembre
2 010	34472	33360	45833	47678	46590
2 011	47554	50010	52080	52607	50400
2 012	46 779	45 180	46 624	46 624	45 120
2 013	42 005	40 650	46 004	46 624	41 379
2 014	25 513	24 690	27 683	27 528	25 830
2 015	39 525	38 310	39 525	39 742	33 984

Annuel	Cumul	évolution N/N-1
207933	207 933	
252651	252 651	21,5%
230 327	230 327	-8,8%
216 662	216 662	-5,9%
131 244	131 244	-39,4%
191 086	191 086	45,6%

Emplacements occupés

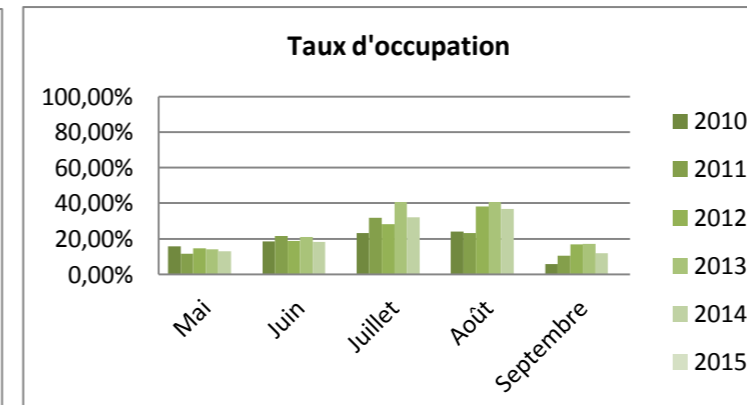
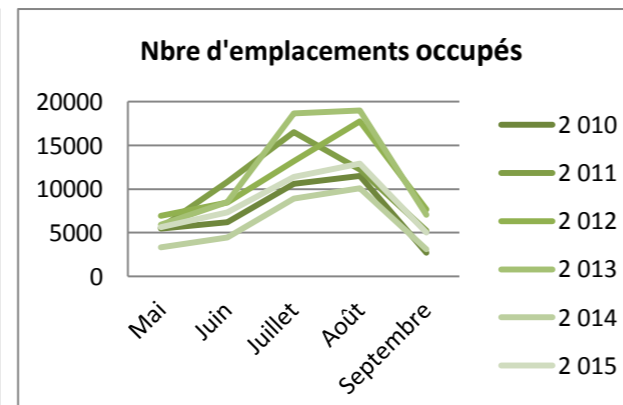
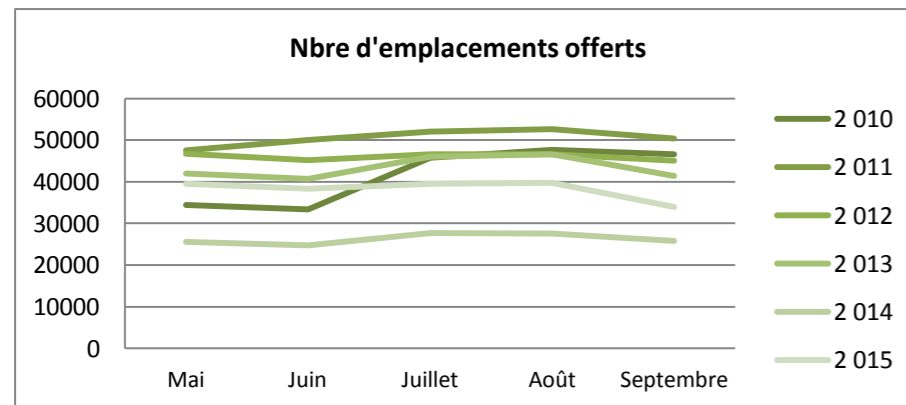
	Mai	Juin	Juillet	Août	Septembre
2 010	5461	6178	10578	11473	2720
2 011	5555	10845	16524	12204	5243
2 012	6 903	8 444	13 186	17 749	7 640
2 013	5 913	8 482	18 659	19 010	7 055
2 014	3 315	4 473	8 888	10 096	3 080
2 015	5 655	7 347	11 404	12 914	4 991

Annuel	Cumul	évolution N/N-1
36 410	36 410	
50 371	50 371	38,3%
53 922	53 922	7,0%
59 119	59 119	9,6%
29 853	29 853	-49,5%
42 311	42 311	41,7%

Taux d'occupation

	Mai	Juin	Juillet	Août	Septembre
2010	15,84%	18,52%	23,08%	24,06%	5,84%
2011	11,68%	21,69%	31,73%	23,20%	10,40%
2012	14,8%	18,7%	28,3%	38,1%	16,9%
2013	14,08%	20,87%	40,56%	40,77%	17,05%
2014	12,99%	18,12%	32,11%	36,68%	11,93%
2015	14,31%	19,18%	28,85%	32,49%	14,68%

Annuel	Cumul	évolution N/N-1
17,51%	17,51%	
19,94%	19,94%	13,9%
23,4%	23,4%	17,4%
27,3%	27,3%	16,6%
22,8%	22,8%	-16,6%
22,14%	22,14%	



Occupation 3 et 4 étoiles nus

Ardennes

Emplacements offerts (nb d'emplacements * nb. De jours d'ouverture)

	Mai	Juin	Juillet	Août	Septembre
2 010	33542	32460	44152	45260	44790
2 011	40734	43140	44795	44795	43140
2 012	42 532	41 220	42 532	42 470	41 160
2 013	37 944	36 720	41 788	42 408	37 892
2 014	22 103	21 390	23 963	23 963	22 557
2 015	35 371	34 290	35 371	35 371	31 162

Annuel	Cumul	évolution N/N-1
200204	200 204	
216604	216 604	8,2%
209 914	209 914	-3,1%
196 752	196 752	-6,3%
113 976	113 976	-42,1%
171 565	171 565	50,5%

Emplacements occupés

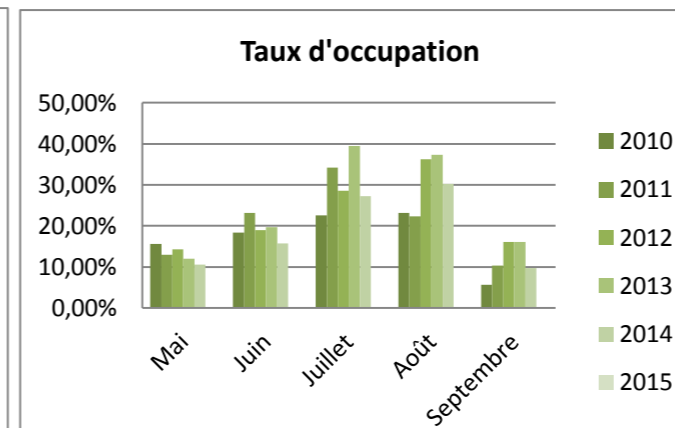
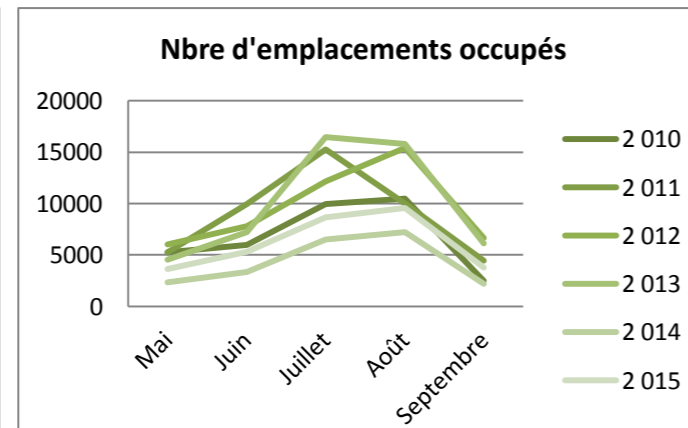
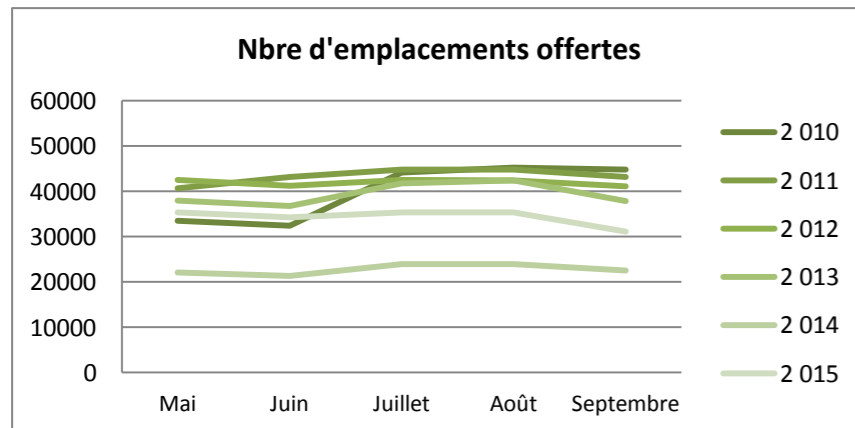
	Mai	Juin	Juillet	Août	Septembre
2 010	5240	5960	9938	10479	2499
2 011	5266	9965	15292	10016	4434
2 012	6 042	7 807	12 153	15 404	6 627
2 013	4 543	7 235	16 469	15 807	6 108
2 014	2 338	3 358	6 510	7 237	2 190
2 015	3 654	5 314	8 670	9 579	3 786

Annuel	Cumul	évolution N/N-1
34 116	34 116	
44 973	44 973	31,8%
48 033	48 033	6,8%
50 162	50 162	4,4%
21 633	21 633	-56,9%
31 002	31 002	43,3%

Taux d'occupation

	Mai	Juin	Juillet	Août	Septembre
2010	15,62%	18,36%	22,51%	23,15%	5,58%
2011	12,93%	23,10%	34,14%	22,36%	10,28%
2012	14,2%	18,9%	28,6%	36,3%	16,1%
2013	12,0%	19,7%	39,4%	37,3%	16,1%
2014	10,6%	15,7%	27,2%	30,2%	9,7%
2015	10,33	15,5	24,51	27,08	12,15

Annuel	Cumul	évolution N/N-1
17,04%	17,04%	
20,76%	20,76%	21,8%
22,9%	22,9%	10,2%
25,5%	25,5%	11,4%
19,0%	19,0%	-25,5%
18,07	18,07	



Occupation 3 et 4 étoiles locatifs

Ardennes

Emplacements offerts (nb d'emplacements * nb. De jours d'ouverture)

	Mai	Juin	Juillet	Août	Septembre
2 010	930	900	1681	2418	1800
2 011	6820	7170	7595	8122	7560
2 012	4 278	4 020	4 154	4 154	4 020
2 013	4 061	3 930	4 216	4 216	3 487
2 014	3 410	3 660	3 720	3 906	3 273
2 015	4 154	4 020	4 154	4 371	2 822

Annuel	Cumul	évolution N/N-1
7729	7 729	
37267	37 267	382,2%
20 626	20 626	-44,7%
19 910	19 910	-3,5%
17 969	17 969	-9,7%
19 521	19 521	8,6%

Emplacements occupés

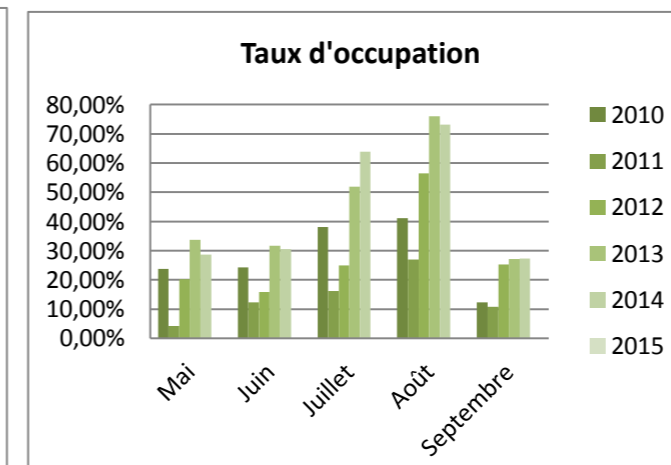
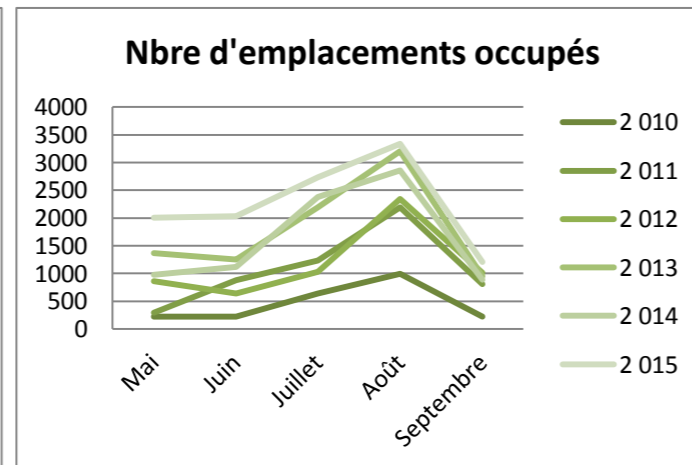
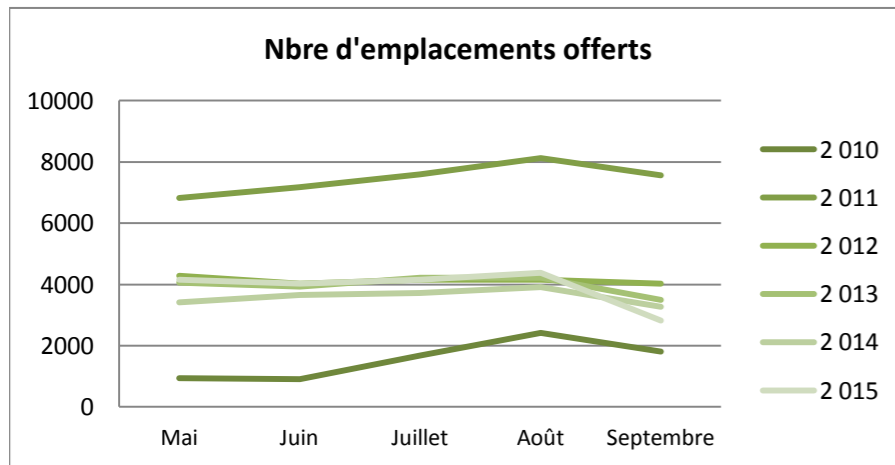
	Mai	Juin	Juillet	Août	Septembre
2 010	221	218	640	993	222
2 011	288	881	1233	2188	809
2 012	861	637	1 033	2 346	1 013
2 013	1 370	1 247	2 190	3 204	947
2 014	977	1 115	2 378	2 859	890
2 015	2 002	2 033	2 734	3 335	1 205

Annuel	Cumul	évolution N/N-1
2 294	2 294	
5 398	5 398	135,3%
5 889	5 889	9,1%
8 957	8 957	52,1%
8 220	8 220	-8,2%
11 309	11 309	37,6%

Taux d'occupation

	Mai	Juin	Juillet	Août	Septembre
2010	23,75%	24,20%	38,10%	41,09%	12,32%
2011	4,23%	12,28%	16,23%	26,94%	10,70%
2012	20,1%	15,9%	24,9%	56,5%	25,2%
2013	33,7%	31,7%	51,9%	76,0%	27,2%
2014	28,7%	30,5%	63,9%	73,2%	27,2%
2015	48,19	50,57	65,83	76,3	42,7

Annuel	Cumul	évolution N/N-1
29,68%	29,68%	
14,49%	14,49%	-51,2%
28,6%	28,6%	97,0%
45,0%	45,0%	57,6%
45,7%	45,7%	1,7%
57,93	57,93	



Occupation Non classés toutes catégories

Ardennes

Emplacements offerts (nb d'emplacements * nb. De jours d'ouverture)

	Mai	Juin	Juillet	Août	Septembre
2 010	20 491	19 830	21 266	21 328	17 220
2 011	17 732	18 960	19 592	19 592	18 060
2 012	21 452	20 760	22 599	22 599	20 760
2 013	20 752	20 760	21 452	21 452	20 760
2 014	17 701	16 980	17 515	17 484	17 090
2 015	16 523	15 990	16 523	16 585	15 960

Annuel	Cumul	évolution N/N-1
100135	100 135	
93936	93 936	-6,2%
108 170	108 170	15,2%
105 176	105 176	-2,8%
86 770	86 770	-17,5%
81 581	81 581	-6,0%

Emplacements occupés

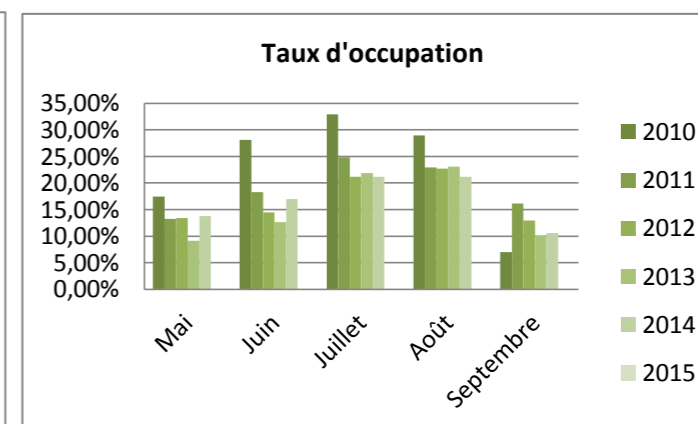
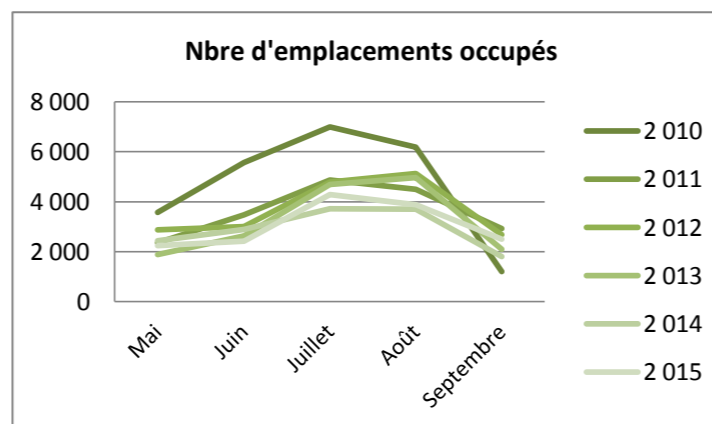
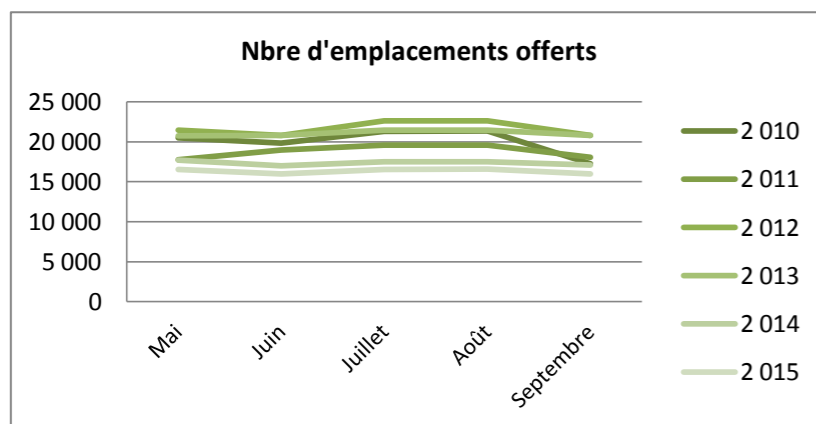
	Mai	Juin	Juillet	Août	Septembre
2 010	3 572	5 570	6 999	6 179	1 206
2 011	2 355	3 470	4 871	4 501	2 921
2 012	2 876	3 002	4 783	5 124	2 687
2 013	1 892	2 625	4 690	4 958	2 092
2 014	2 440	2 890	3 713	3 709	1 807
2 015	2 236	2 428	4 290	3 879	2 504

Annuel	Cumul	évolution N/N-1
23 526	23 526	
18 118	18 118	-23,0%
18 471	18 471	1,9%
16 257	16 257	-12,0%
14 559	14 559	-10,4%
15 337	15 337	5,3%

Taux d'occupation

	Mai	Juin	Juillet	Août	Septembre
2010	17,43%	28,09%	32,91%	28,97%	7,00%
2011	13,28%	18,30%	24,86%	22,97%	16,17%
2012	13,4%	14,5%	21,2%	22,7%	12,9%
2013	9,1%	12,6%	21,9%	23,1%	10,1%
2014	13,8%	17,0%	21,2%	21,2%	10,6%
2015	13,53	15,18	25,96	23,39	15,69

Annuel	Cumul	évolution N/N-1
23,49%	23,49%	
19,29%	19,29%	-17,9%
17,1%	17,1%	-11,5%
15,5%	15,5%	-9,5%
16,8%	16,8%	8,5%
18,8	18,8	



Occupation Non classés Nus

Ardennes

Emplacements offerts (nb d'emplacements * nb. De jours d'ouverture)

	Mai	Juin	Juillet	Août	Septembre
2 010	19902	19230	20646	20708	16620
2 011	17112	18360	18972	18972	17460
2 012	20 646	19 980	21 793	21 793	19 980
2 013	19 946	19 980	20 646	20 646	19 980
2 014	16 523	15 990	16 523	16 523	16 160
2 015	15 469	14 970	15 469	15 500	14 945

Annuel	Cumul	évolution N/N-1
97106	97 106	
90876	90 876	-6,4%
104 192	104 192	14,7%
101 198	101 198	-2,9%
81 719	81 719	-19,2%
76 353	76 353	-6,6%

Emplacements occupés

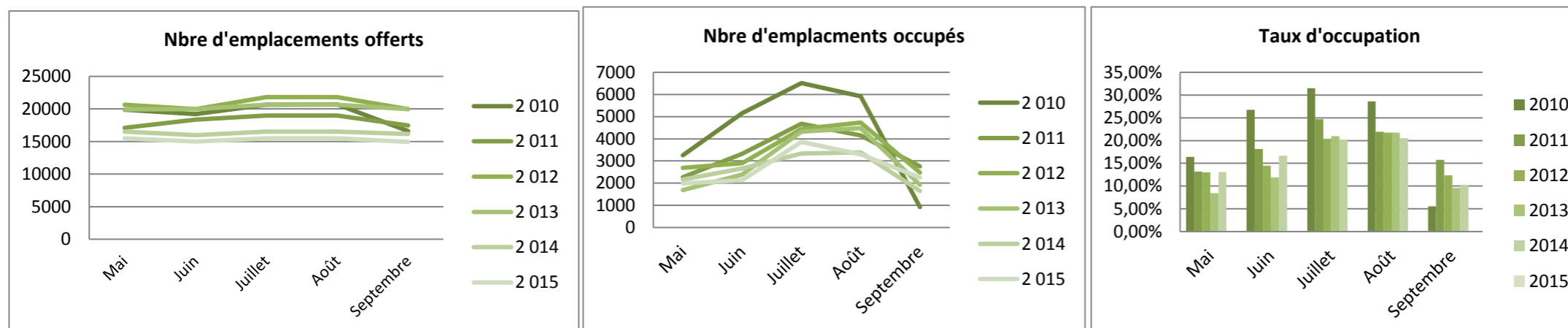
	Mai	Juin	Juillet	Août	Septembre
2 010	3261	5150	6509	5924	928
2 011	2260	3326	4680	4157	2751
2 012	2 682	2 896	4 445	4 736	2 474
2 013	1 682	2 384	4 329	4 486	1 919
2 014	2 159	2 665	3 340	3 392	1 653
2 015	1 991	2 138	3 863	3 301	2 247

Annuel	Cumul	évolution N/N-1
21 772	21 772	
17 173	17 173	-21,1%
17 233	17 233	0,3%
14 799	14 799	-14,1%
13 209	13 209	-10,7%
13 541	13 541	2,5%

Taux d'occupation

	Mai	Juin	Juillet	Août	Septembre
2010	16,39%	26,78%	31,53%	28,61%	5,58%
2011	13,21%	18,11%	24,67%	21,91%	15,75%
2012	13,0%	14,5%	20,4%	21,7%	12,4%
2013	8,4%	11,9%	21,0%	21,7%	9,6%
2014	13,1%	16,7%	20,2%	20,5%	10,2%
2015	12,87	14,28	24,97	21,3	15,03

Annuel	Cumul	évolution N/N-1
22,42%	22,42%	
18,90%	18,90%	-15,7%
17,1%	17,1%	-9,6%
14,6%	14,6%	-14,4%
16,2%	16,2%	10,5%
17,73	17,73	



Occupation Non classés Locatifs

Ardennes

Emplacements offerts (nb d'emplacements * nb. De jours d'ouverture)

	Mai	Juin	Juillet	Août	Septembre
2 010	620	600	620	620	600
2 011	620	600	620	620	600
2 012	806	780	806	806	780
2 013	806	780	806	806	780
2 014	1 178	990	992	961	930
2 015	1 054	1 020	1 054	1 085	1 015

Annuel	Cumul	évolution N/N-1
3060	3 060	
3060	3 060	0,0%
3 978	3 978	30,0%
3 978	3 978	0,0%
5 051	5 051	27,0%
5 228	5 228	3,5%

Emplacements occupés

	Mai	Juin	Juillet	Août	Septembre
2 010	311	420	490	255	278
2 011	95	144	191	344	170
2 012	194	105	338	388	213
2 013	211	241	361	473	172
2 014	280	225	373	318	154
2 015	245	290	427	578	257

Annuel	Cumul	évolution N/N-1
1 754	1 754	
945	945	-46,1%
1 238	1 238	31,0%
1 458	1 458	17,8%
1 350	1 350	-7,4%
1 796	1 796	33,0%

Taux d'occupation

	Mai	Juin	Juillet	Août	Septembre
2010	50,16%	70,00%	79,03%	41,13%	46,33%
2011	15,39%	24,00%	30,88%	55,46%	28,41%
2012	24,1%	13,5%	41,9%	48,1%	27,3%
2013	26,2%	30,9%	44,8%	58,6%	22,1%
2014	23,8%	22,7%	37,6%	33,1%	16,6%
2015	23,21	28,41	40,51	53,25	25,3

Annuel	Cumul	évolution N/N-1
57,32%	57,32%	
30,89%	30,89%	-46,1%
31,1%	31,1%	0,7%
36,7%	36,7%	17,8%
26,7%	26,7%	-27,1%
34,35	34,35	

