

**Toutes clientèles**

**Ardennes**

**Hôtellerie de plein air**

**Arrivées**

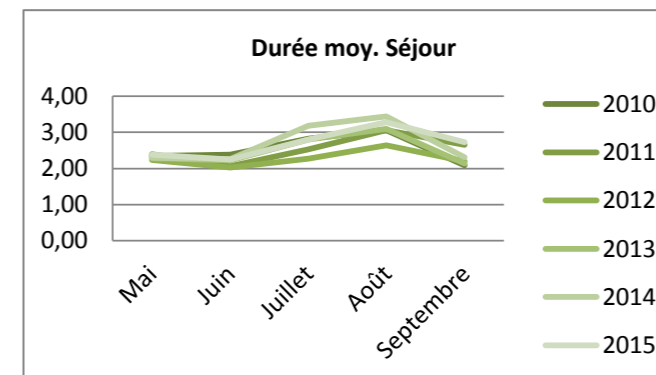
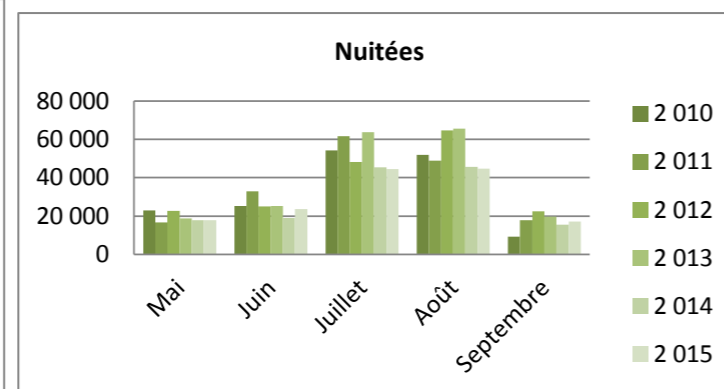
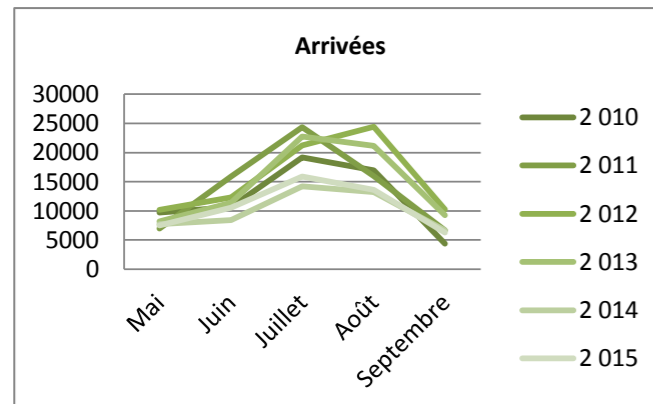
	Mai	Juin	Juillet	Août	Septembre	Annuel	Cumul	évolution N/N-1
2 010	9738	10631	19160	16915	4408	60851	60 851	
2 011	6987	15916	24328	15951	6687	69869	69 869	14,8%
2 012	10 184	12 299	21 204	24 424	10 266	78 377	78 377	12,2%
2 013	8 204	11 400	22 728	21 145	9 256	72 734	72 734	-7,2%
2 014	7 716	8 429	14 216	13 216	6 696	50 273	50 273	-30,9%
2 015	7 483	10 511	15 849	13 611	6 284	53 738	53 738	6,9%

**Nuitées**

	Mai	Juin	Juillet	Août	Septembre	Annuel	Cumul	évolution N/N-1
2 010	22 907	25 329	54 147	51 800	9 192	163 375	163 375	
2 011	16 715	32 860	61 588	48 880	17 761	177 804	177 804	8,8%
2 012	22 774	24 977	48 202	64 513	22 513	182 979	182 979	2,9%
2 013	18 734	25 331	63 617	65 608	19 746	193 035	193 035	5,5%
2 014	17 745	19 057	45 269	45 525	15 470	143 066	143 066	-25,9%
2 015	17 841	23 600	44 395	44 703	17 144	147 683	147 683	3,23%

**Durée moyenne de séjour**

	Mai	Juin	Juillet	Août	Septembre	Annuel	Cumul	évolution N/N-1
2010	2,35	2,38	2,83	3,06	2,09	2,68	2,68	
2011	2,39	2,06	2,53	3,06	2,66	2,54	2,54	-5,2%
2012	2,24	2,03	2,27	2,64	2,19	2,33	2,33	-8,3%
2013	2,28	2,22	2,80	3,10	2,13	2,65	2,65	13,7%
2014	2,30	2,26	3,18	3,44	2,31	2,85	2,85	7,2%
2015	2,38	2,25	2,80	3,28	2,73	2,75	2,75	-3,4%



## Fréquentation française

## Ardennes

## Hôtellerie de plein air

### Arrivées

	Mai	Juin	Juillet	Août	Septembre
2 010	3795	3261	8327	6663	1617
2 011	2072	5156	8129	6131	2725
2 012	3 954	3 262	5 531	8 546	3 277
2 013	3 629	3 350	7 189	7 657	2 895
2 014	4 231	2 858	6 526	5 854	1 892
2 015	3 656	4 373	6 333	6 698	2 374

	Annuel	Cumul	évolution N/N-1
	23662	23 662	
	24213	24 213	2,3%
	24 570	24 570	1,5%
	24 721	24 721	0,6%
	21 360	21 360	-13,6%
	23 434	23 434	9,7%

### Nuitées

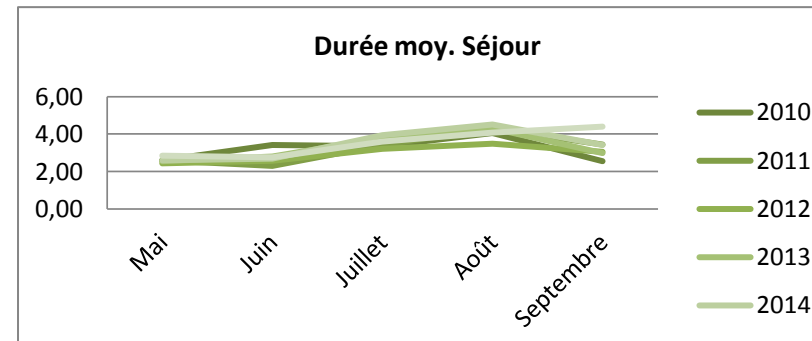
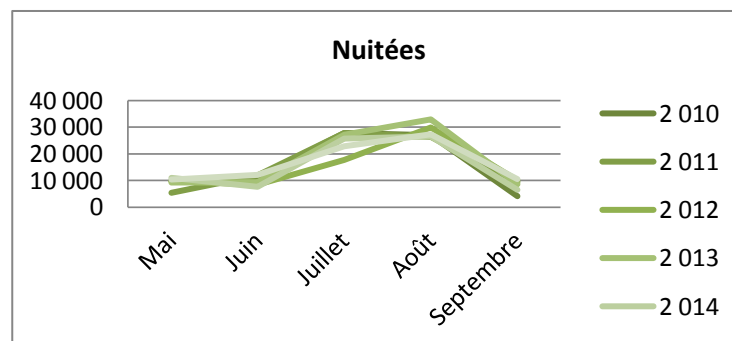
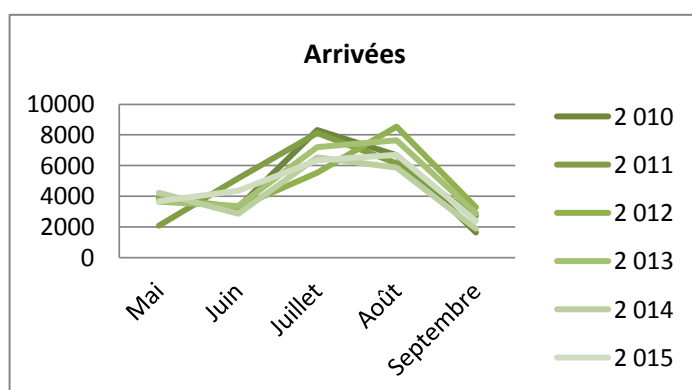
	Mai	Juin	Juillet	Août	Septembre
2 010	9 792	11 133	27 781	26 926	4 115
2 011	5 391	11 864	27 812	26 382	9 350
2 012	9 650	8 405	17 758	29 832	10 004
2 013	9 201	9 400	27 116	32 868	8 627
2 014	10 934	7 662	25 638	26 450	6 469
2 015	10 355	12 017	22 781	27 340	10 412

	Annuel	Cumul	évolution N/N-1
	79 747	79 747	
	80 798	80 798	1,3%
	75 649	75 649	-6,4%
	87 212	87 212	15,3%
	77 153	77 153	-11,5%
	82 905	82 905	7,5%

### Durée moyenne de séjour

	Mai	Juin	Juillet	Août	Septembre
2010	2,58	3,41	3,34	4,04	2,54
2011	2,60	2,30	3,42	4,30	3,43
2012	2,44	2,58	3,21	3,49	3,05
2013	2,54	2,81	3,77	4,29	2,98
2014	2,58	2,68	3,93	4,52	3,42
2015	2,83	2,75	3,60	4,08	4,39

	Annuel	Cumul	évolution N/N-1
	3,37	3,37	
	3,34	3,34	-1,0%
	3,08	3,08	-7,7%
	3,53	3,53	14,6%
	3,61	3,61	2,4%
	3,54	3,54	-2,1%



## Fréquentation étrangère

## Ardennes

## Hôtellerie de plein air

### Arrivées

	Mai	Juin	Juillet	Août	Septembre
2 010	5943	7369	10834	10252	2791
2 011	4915	10759	16199	9820	3962
2 012	6 230	9 037	15 673	15 878	6 989
2 013	4 575	8 049	15 539	13 489	6 361
2 014	3 485	5 572	7 690	7 362	4 804
2 015	3 827	6 137	9 516	6 913	3 911

	Annuel	Cumul	évolution N/N-1
	37189	37 189	
	45656	45 656	22,8%
	53 807	53 807	17,9%
	48 013	48 013	-10,8%
	28 913	28 913	-39,8%
	30 304	30 304	4,8%

### Nuitées

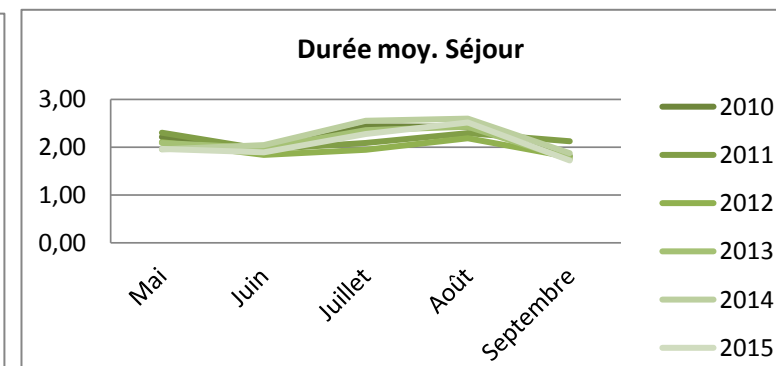
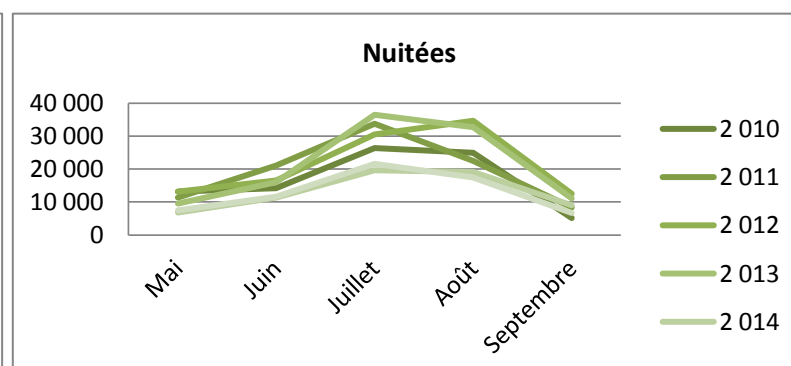
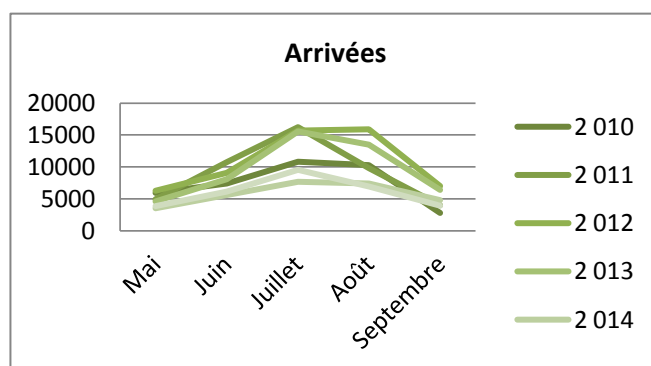
	Mai	Juin	Juillet	Août	Septembre
2 010	13 114	14 197	26 366	24 874	5 077
2 011	11 324	20 996	33 776	22 498	8 411
2 012	13 124	16 572	30 444	34 681	12 508
2 013	9 532	15 931	36 501	32 740	11 119
2 014	6 811	11 395	19 631	19 076	9 000
2 015	7 486	11 583	21 614	17 363	6 732

	Annuel	Cumul	évolution N/N-1
	83 628	83 628	
	97 006	97 006	16,0%
	107 330	107 330	10,6%
	105 823	105 823	-1,4%
	65 913	65 913	-37,7%
	64 778	64 778	-1,7%

### Durée moyenne de séjour

	Mai	Juin	Juillet	Août	Septembre
2010	2,21	1,93	2,43	2,43	1,82
2011	2,30	1,95	2,09	2,29	2,12
2012	2,11	1,83	1,94	2,18	1,79
2013	2,08	1,98	2,35	2,43	1,75
2014	1,95	2,05	2,55	2,59	1,87
2015	1,96	1,89	2,27	2,51	1,72

	Annuel	Cumul	évolution N/N-1
	2,25	2,25	
	2,12	2,12	-5,5%
	1,99	1,99	-6,1%
	2,20	2,20	10,5%
	2,28	2,28	3,4%
	2,14	2,14	-6,2%



# Fréquentation néerlandaise

## Ardennes

## Hôtellerie de plein air

### Arrivées

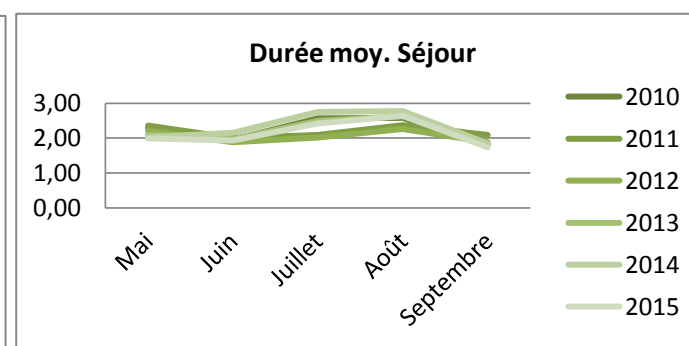
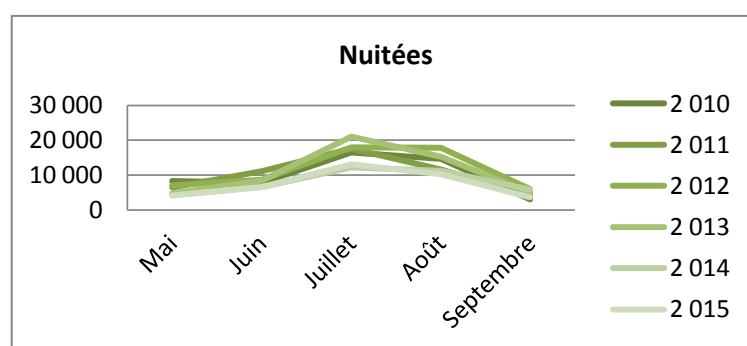
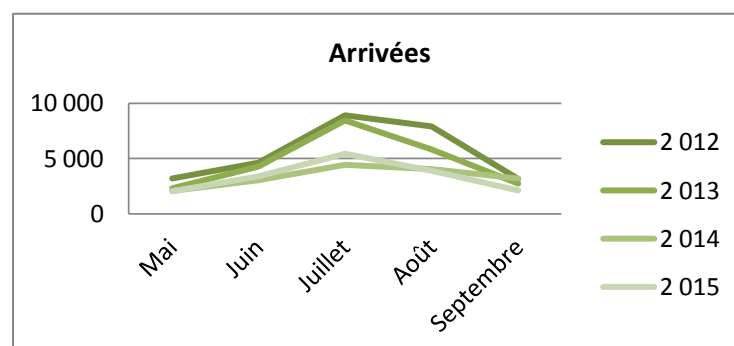
	Mai	Juin	Juillet	Août	Septembre	Annuel	Cumul	évolution N/N-1
2 010	3626	3996	6414	5712	1641	21390	21 390	
2 011	2741	5560	8415	4878	1885	23479	23 479	9,8%
2 012	3 205	4 628	8 912	7 897	3 138	27 780	27 780	18,3%
2 013	2 284	4 274	8 453	5 797	2 735	23 543	23 543	-15,3%
2 014	2 078	3 033	4 418	4 045	3 172	16 746	16 746	-28,9%
2 015	2 045	3 376	5 412	3 875	2 115	16 822	16 822	0,5%

### Nuitées

	Mai	Juin	Juillet	Août	Septembre	Annuel	Cumul	évolution N/N-1
2 010	8 267	7 816	16 444	14 697	2 970	50 195	50 195	
2 011	6 478	11 144	17 618	11 536	3 935	50 712	50 712	1,0%
2 012	7 092	8 683	17 986	17 881	5 895	57 537	57 537	13,5%
2 013	4 768	8 401	21 065	15 196	4 947	54 378	54 378	-5,5%
2 014	4 204	6 507	12 138	11 240	5 836	39 926	39 926	-26,6%
2 015	4 067	6 510	13 073	10 247	3 674	37 570	37 570	-5,9%

### Durée moyenne de séjour

	Mai	Juin	Juillet	Août	Septembre	Annuel	Cumul	évolution N/N-1
2010	2,28	1,96	2,56	2,57	1,81	2,35	2,35	
2011	2,36	2,00	2,09	2,36	2,09	2,16	2,16	-8,0%
2012	2,21	1,88	2,02	2,26	1,88	2,07	2,07	-4,1%
2013	2,09	1,97	2,49	2,62	1,81	2,31	2,31	11,5%
2014	2,02	2,15	2,75	2,78	1,84	2,38	2,38	3,2%
2015	1,99	1,93	2,42	2,64	1,74	2,23	2,23	-6,3%



# Fréquentation britannique

## Ardennes

## Hôtellerie de plein air

### Arrivées

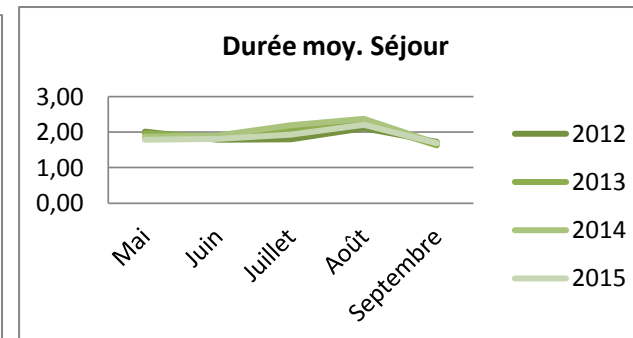
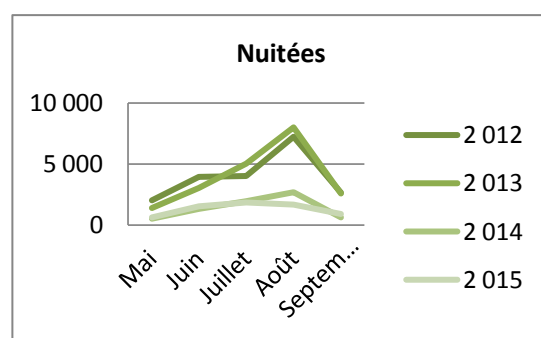
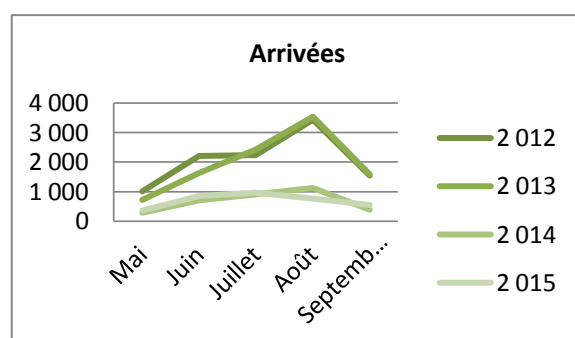
	Mai	Juin	Juillet	Août	Septembre	Annuel	Cumul	évolution N/N-1
2 010	703	1496	1246	1726	427	5598	5 598	
2 011	901	2213	2759	2398	955	9225	9 225	64,8%
2 012	1 005	2 213	2 229	3 428	1 549	10 424	10 424	13,0%
2 013	723	1 636	2 420	3 531	1 585	9 896	9 896	-5,1%
2 014	290	702	902	1 131	383	3 408	3 408	-65,6%
2 015	353	848	971	769	544	3 484	3 484	2,2%

### Nuitées

	Mai	Juin	Juillet	Août	Septembre	Annuel	Cumul	évolution N/N-1
2 010	1 447	2 944	2 839	3 889	861	11 980	11 980	
2 011	2 299	4 377	5 502	5 151	2 004	19 332	19 332	61,4%
2 012	2 016	3 942	4 009	7 221	2 661	19 850	19 850	2,7%
2 013	1 417	3 050	5 024	8 007	2 575	20 074	20 074	1,1%
2 014	541	1 335	1 975	2 677	646	7 173	7 173	-64,3%
2 015	628	1 537	1 867	1 695	920	6 647	6 647	-7,3%

### Durée moyenne de séjour

	Mai	Juin	Juillet	Août	Septembre	Annuel	Cumul	évolution N/N-1
2010	2,06	1,97	2,28	2,25	2,02	2,14	2,14	
2011	2,55	1,98	1,99	2,15	2,10	2,10	2,10	-2,1%
2012	2,01	1,78	1,80	2,11	1,72	1,90	1,90	-9,1%
2013	1,96	1,86	2,08	2,27	1,62	2,03	2,03	6,5%
2014	1,87	1,90	2,19	2,37	1,69	2,10	2,10	3,8%
2015	1,78	1,81	1,92	2,20	1,69	1,91	1,91	-9,4%



## Fréquentation belge

## Ardennes

## Hôtellerie de plein air

### Arrivées

	Mai	Juin	Juillet	Août	Septembre
2 010	840	741	1692	1327	377
2 011	688	1406	2131	1249	624
2 012	1 082	864	1 913	2 041	1 025
2 013	811	952	2 355	1 910	881
2 014	719	1 076	1 444	1 025	632
2 015	918	875	1 728	1 201	497

Annuel	Cumul	évolution N/N-1
4977	4 977	
6099	6 099	22,5%
6 924	6 924	13,5%
6 910	6 910	-0,2%
4 896	4 896	-29,1%
5 219	5 219	6,6%

### Nuitées

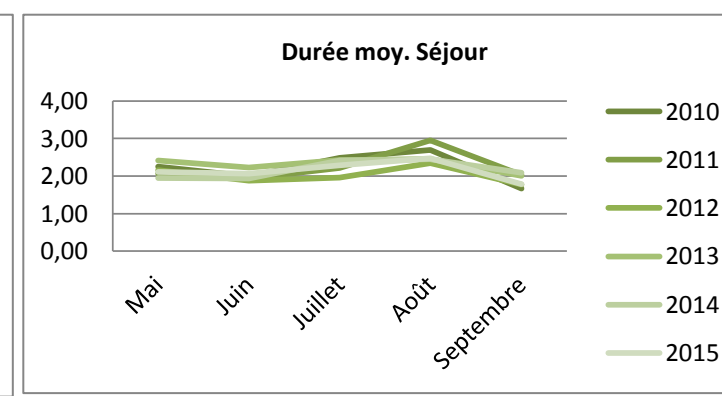
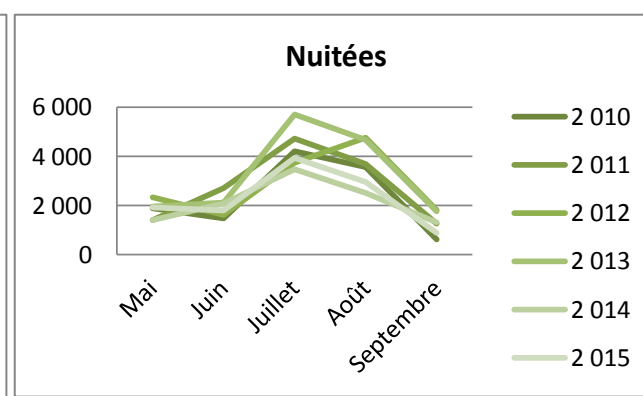
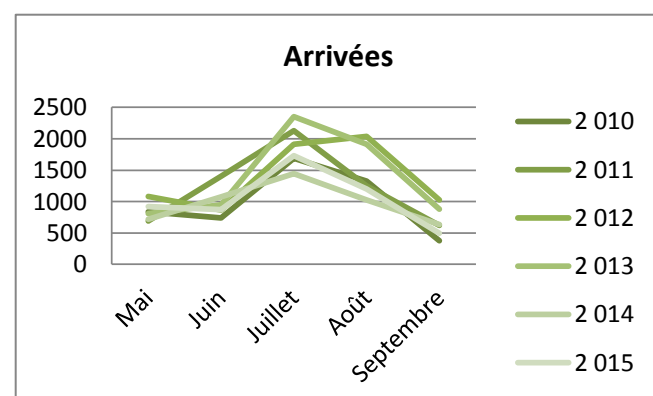
	Mai	Juin	Juillet	Août	Septembre
2 010	1 893	1 478	4 206	3 578	628
2 011	1 416	2 714	4 723	3 689	1 269
2 012	2 336	1 623	3 748	4 773	1 818
2 013	1 958	2 125	5 706	4 684	1 771
2 014	1 401	2 080	3 487	2 513	1 322
2 015	1 934	1 810	3 950	2 964	886

Annuel	Cumul	évolution N/N-1
11 783	11 783	
13 811	13 811	17,2%
14 299	14 299	3,5%
16 244	16 244	13,6%
10 803	10 803	-33,5%
11 544	11 544	6,9%

### Durée moyenne de séjour

	Mai	Juin	Juillet	Août	Septembre
2010	2,25	1,99	2,49	2,70	1,67
2011	2,06	1,93	2,22	2,95	2,03
2012	2,16	1,88	1,96	2,34	1,77
2013	2,41	2,23	2,42	2,45	2,01
2014	1,95	1,93	2,41	2,45	2,09
2015	2,11	2,07	2,29	2,47	1,78

Annuel	Cumul	évolution N/N-1
2,37	2,37	
2,26	2,26	-4,4%
2,07	2,07	-8,8%
2,35	2,35	13,8%
2,21	2,21	-6,1%
2,21	2,21	0,2%



# Fréquentation allemande

## Ardennes

## Hôtellerie de plein air

### Arrivées

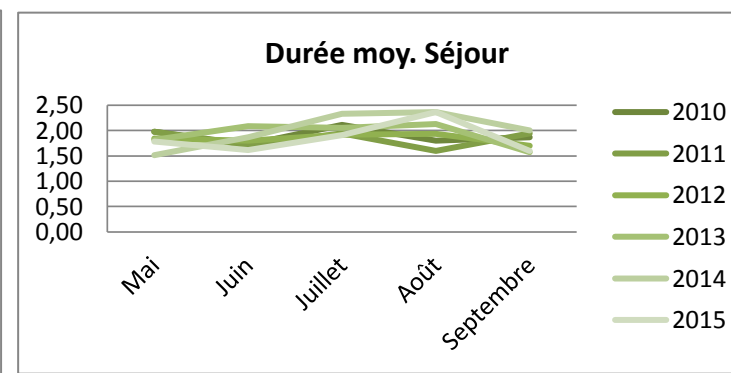
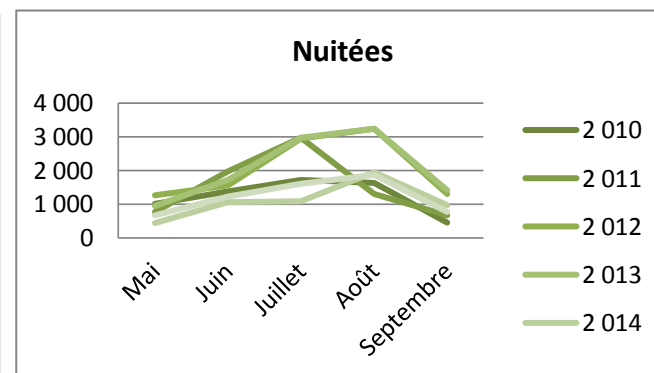
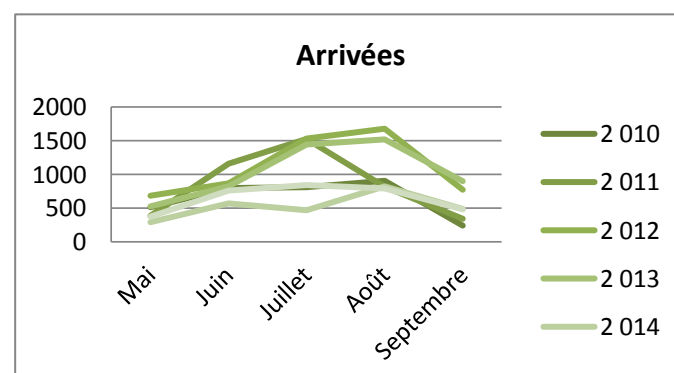
	Mai	Juin	Juillet	Août	Septembre	Annuel	Cumul	évolution N/N-1
2 010	512	797	812	905	239	3 267	3 267	
2 011	386	1 155	1 526	817	341	4 226	4 226	29,4%
2 012	685	863	1 531	1 680	768	5 528	5 528	30,8%
2 013	521	822	1 443	1 522	895	5 202	5 202	-5,9%
2 014	291	567	468	822	483	2 631	2 631	-49,4%
2 015	372	757	841	791	476	3 236	3 236	23,0%

### Nuitées

	Mai	Juin	Juillet	Août	Septembre	Annuel	Cumul	évolution N/N-1
2 010	1 014	1 377	1 714	1 630	447	6 181	6 181	
2 011	763	1 975	2 971	1 305	663	7 677	7 677	24,2%
2 012	1 265	1 553	2 945	3 247	1 307	10 317	10 317	34,4%
2 013	949	1 715	2 969	3 242	1 409	10 284	10 284	-0,3%
2 014	441	1 060	1 091	1 943	969	5 504	5 504	-46,5%
2 015	664	1 226	1 606	1 874	762	6 132	6 132	11,4%

### Durée moyenne de séjour

	Mai	Juin	Juillet	Août	Septembre	Annuel	Cumul	évolution N/N-1
2010	1,98	1,73	2,11	1,80	1,87	1,89	1,89	
2011	1,98	1,71	1,95	1,60	1,94	1,82	1,82	-4,0%
2012	1,85	1,80	1,92	1,93	1,70	1,87	1,87	2,7%
2013	1,82	2,09	2,06	2,13	1,57	1,98	1,98	5,9%
2014	1,52	1,87	2,33	2,36	2,01	2,09	2,09	5,8%
2015	1,78	1,62	1,91	2,37	1,60	1,89	1,89	-9,4%



## Fréquentation italienne

## Ardennes

## Hôtellerie de plein air

### Arrivées

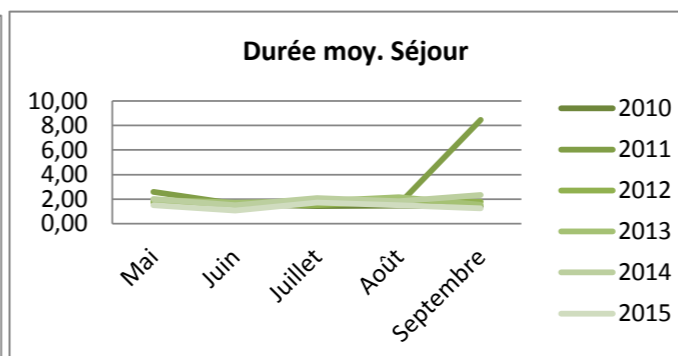
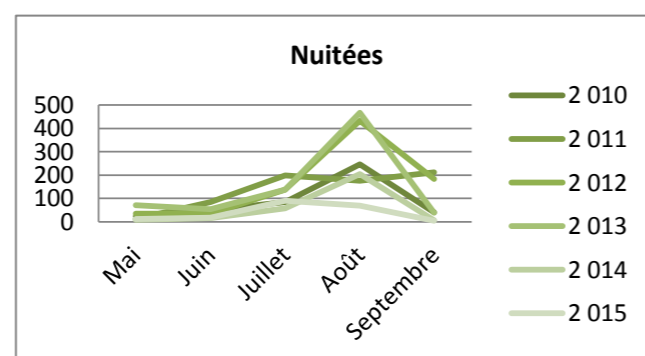
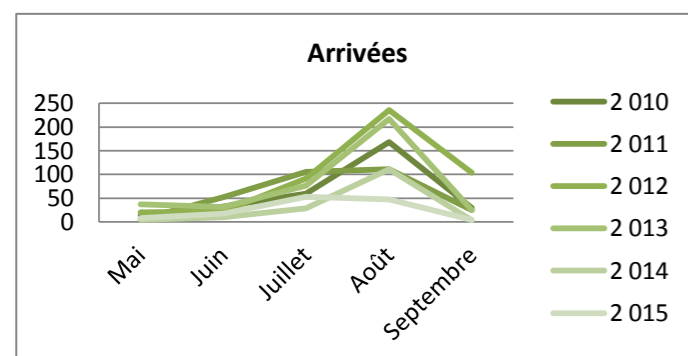
	Mai	Juin	Juillet	Août	Septembre	Annuel	Cumul	évolution N/N-1
2 010	13	32	59	168	29	301	301	
2 011	5	52	105	111	25	299	299	-0,7%
2 012	20	22	91	236	103	471	471	57,5%
2 013	37	31	76	217	25	386	386	-18,0%
2 014	4	10	28	111	3	155	155	-59,8%
2 015	8	17	53	47	4	128	128	-17,4%

### Nuitées

	Mai	Juin	Juillet	Août	Septembre	Annuel	Cumul	évolution N/N-1
2 010	24	50	85	247	40	447	447	
2 011	13	84	198	176	212	684	684	53,0%
2 012	34	35	137	433	183	821	821	20,0%
2 013	71	53	138	467	38	767	767	-6,6%
2 014	8	15	58	204	7	292	292	-61,9%
2 015	12	18	91	70	5	196	196	-32,9%

### Durée moyenne de séjour

	Mai	Juin	Juillet	Août	Septembre	Annuel	Cumul	évolution N/N-1
2010	1,85	1,56	1,44	1,47	1,38	1,5	1,5	
2011	2,60	1,62	1,89	1,59	8,48	2,3	2,3	54,0%
2012	1,70	1,59	1,51	1,83	1,78	1,74	1,7	-23,8%
2013	1,92	1,71	1,82	2,15	1,52	1,99	2,0	14,0%
2014	2,00	1,50	2,07	1,84	2,33	1,88	1,9	-5,2%
2015	1,50	1,06	1,72	1,49	1,25	1,53	1,5	-18,7%





## Fréquentation suisse

## Ardennes

## Hôtellerie de plein air

### Arrivées

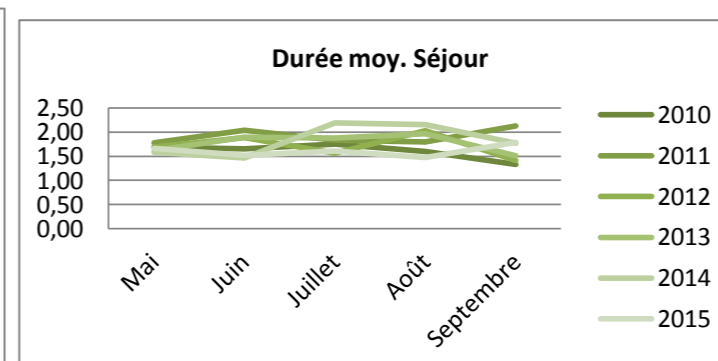
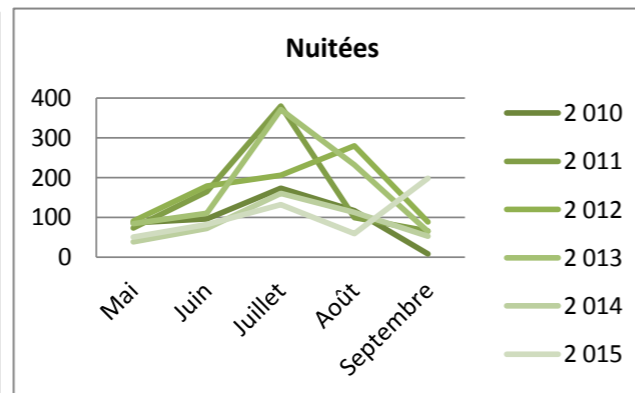
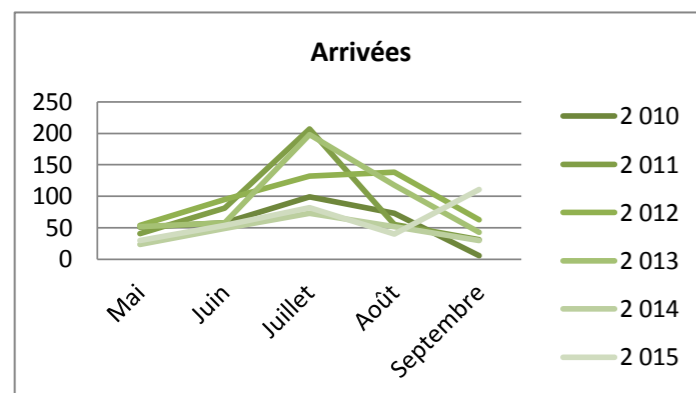
	Mai	Juin	Juillet	Août	Septembre	Annuel	Cumul	évolution N/N-1
2 010	51	58	99	73	6	287	287	
2 011	41	81	207	55	31	415	415	44,6%
2 012	54	95	132	138	63	482	482	16,1%
2 013	52	58	198	118	43	468	468	-2,9%
2 014	24	49	73	52	30	229	229	-51,1%
2 015	30	54	82	40	111	317	317	38,4%

### Nuitées

	Mai	Juin	Juillet	Août	Septembre	Annuel	Cumul	évolution N/N-1
2 010	86	96	173	117	8	480	480	
2 011	73	165	380	99	66	783	783	63,1%
2 012	91	179	206	280	89	845	845	7,9%
2 013	84	110	371	232	65	862	862	2,0%
2 014	38	72	160	112	53	435	435	-49,5%
2 015	50	82	132	59	198	520	520	19,5%

### Durée moyenne de séjour

	Mai	Juin	Juillet	Août	Septembre	Annuel	Cumul	évolution N/N-1
2010	1,69	1,66	1,75	1,60	1,33	1,67	1,67	
2011	1,78	2,04	1,84	1,80	2,13	1,89	1,89	12,8%
2012	1,69	1,88	1,56	2,03	1,41	1,75	1,75	-7,1%
2013	1,62	1,90	1,87	1,97	1,51	1,84	1,84	5,1%
2014	1,58	1,47	2,19	2,15	1,77	1,90	1,90	3,1%
2015	1,67	1,52	1,61	1,48	1,78	1,64	1,64	-13,6%



## Fréquentation espagnole

## Ardennes

## Hôtellerie de plein air

### Arrivées

	Mai	Juin	Juillet	Août	Septembre
2 010	4	10	39	51	1
2 011	4	32	43	58	20
2 012	4	22	85	73	30
2 013	7	17	36	56	25
2 014	5	8	14	37	13
2 015	3	14	28	39	14

Annuel	Cumul	évolution N/N-1
105	105	
158	158	50,5%
214	214	35,4%
142	142	-33,6%
76	76	-46,5%
98	98	28,9%

### Nuitées

	Mai	Juin	Juillet	Août	Septembre
2 010	6	14	70	71	1
2 011	6	82	75	89	130
2 012	8	33	134	130	45
2 013	11	24	107	172	45
2 014	6	18	28	103	15
2 015	3	16	47	73	18

Annuel	Cumul	évolution N/N-1
162	162	
382	382	135,8%
349	349	-8,6%
360	360	3,2%
170	170	-52,8%
157	157	-7,6%

### Durée moyenne de séjour

	Mai	Juin	Juillet	Août	Septembre
2010	1,50	1,40	1,79	1,39	1,00
2011	1,50	2,56	1,74	1,53	6,50
2012	2,00	1,50	1,58	1,78	1,50
2013	1,57	1,41	2,97	3,07	1,80
2014	1,20	2,25	2,00	2,78	1,15
2015	1,00	1,14	1,68	1,87	1,29

Annuel	Cumul	évolution N/N-1
1,5	1,5	
2,4	2,4	56,7%
1,63	1,6	-32,5%
2,54	2,5	55,5%
2,24	2,2	-11,8%
1,60	1,6	-28,4%

